

令和6年9月

業務月報

ハローワーク新宮
ハローワーク串本

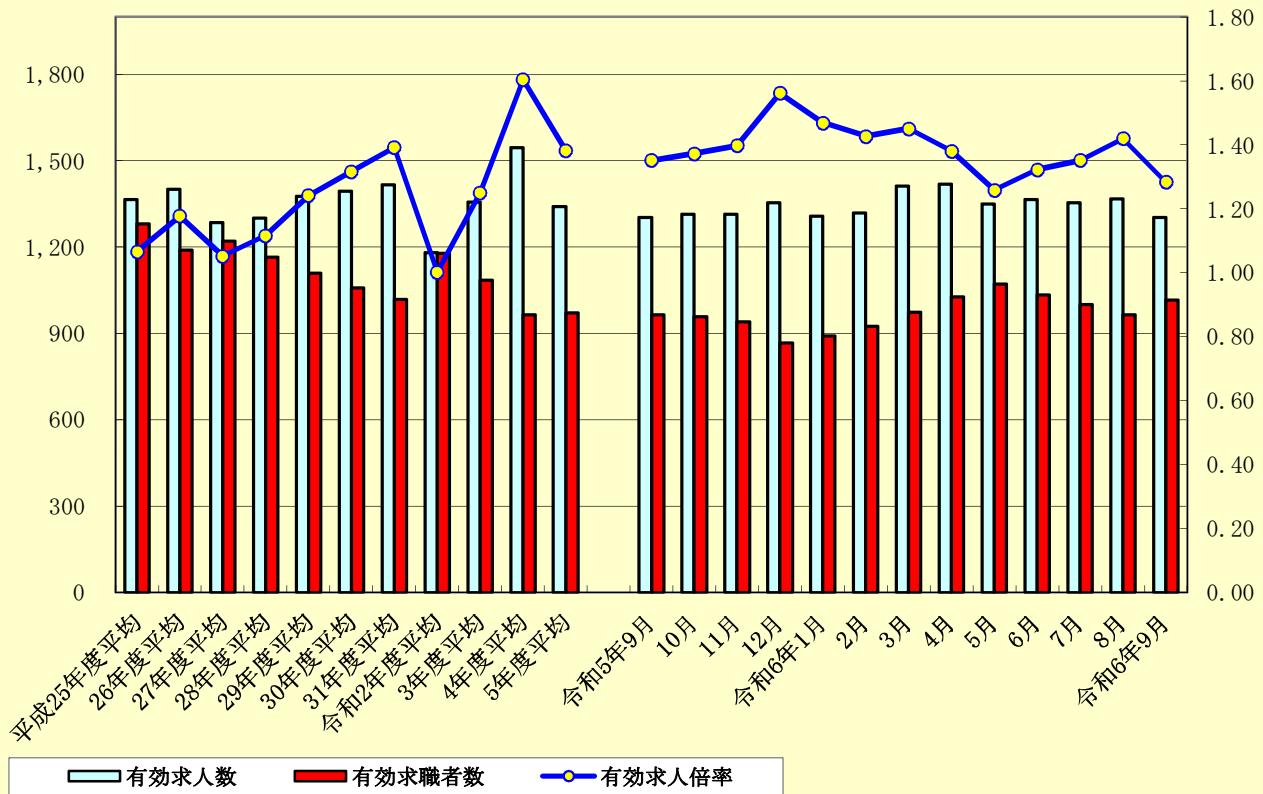
《労働市場の動き》

令和6年9月の一般職業紹介状況を見ると、

☆新規求職者数は、223名、前年同月比10.4%の増。
新規求人数は、436人、前年同月比12.4%の減。
新規求人倍率は、1.96倍となった。

☆有効求職者数は、1,015名、前年同月比5.2%の増。
有効求人数は、1,303人、前年同月比0.1%の減。
有効求人倍率は、1.28倍となった。

求人・求職及び求人倍率の推移



1. 一般職業紹介状況

(令和6年9月)

項 目	一 般								パートタイム								
	合 計		前年同月		うち新宮所		うち串本(出)		合 計		前年同月		うち新宮所		うち串本(出)		
	うち男	うち男	うち男	うち男	うち男	うち男	うち男	うち男	うち男	うち男	うち男	うち男	うち男	うち男	うち男		
求 職	新規求職申込件数	118	70	94	41	100	55	18	15	105	35	108	31	83	26	22	9
	保険受給者	35	22	26	15	26	14	9	8	17	5	24	4	15	5	2	0
	中高年齢者	49	33	44	20	39	24	10	9	67	28	68	28	49	19	18	9
	月間有効求職者数	520	328	474	260	404	246	116	82	495	188	491	153	397	145	98	43
	保険受給者	219	134	171	92	162	93	57	41	174	52	180	45	147	44	27	8
	中高年齢者	290	200	245	153	211	142	79	58	337	146	314	113	263	111	74	35
紹 介	紹介件数	81	41	69	30	69	31	12	10	88	26	85	23	76	20	12	6
	保険受給者	15	7	24	10	10	4	5	3	15	6	10	3	15	6	0	0
	中高年齢者	39	23	30	12	31	17	8	6	53	20	57	18	44	15	9	5
就 職	就職件数	47	27	49	22	36	19	11	8	48	14	52	22	40	11	8	3
	保険受給者	17	11	21	11	10	6	7	5	8	2	9	3	7	2	1	0
	中高年齢者	23	14	22	10	17	9	6	5	28	10	36	18	22	9	6	1
	他県への就職件数	11	3	7	3	9	3	2	0	4	2	2	0	3	2	1	0
	管外への就職件数	6	5	4	1	3	2	3	3	6	1	6	4	3	0	3	1
求 人	新規求人数	184	—	216	—	148	—	36	—	252	—	282	—	206	—	46	—
	月間有効求人数	613	—	617	—	498	—	115	—	690	—	687	—	561	—	129	—
充 足	充足数	35	—	47	—	31	—	4	—	45	—	51	—	41	—	4	—
	他県からの充足数	2	—	8	—	2	—	0	—	7	—	5	—	7	—	0	—
	管外からの充足数	3	—	2	—	3	—	0	—	3	—	4	—	3	—	0	—

* 各項目欄は、新規学卒者を除いています。

2. 諸 比 率

【学卒を除き、パートタイムを含む】

項 目	合 計	前年同月	前月	うち新宮所	うち串本(出)
新規求人倍率	1.96	2.47	2.30	1.93	2.05
有効求人倍率	1.28	1.35	1.42	1.32	1.14
就 職 率	42.6	50.0	32.4	41.5	47.5
保険受給者	48.1	60.0	13.0	41.5	72.7
中高年齢者	44.0	51.8	37.7	44.3	42.9
充 足 率	18.3	19.7	13.1	20.3	9.8

※令和3年9月以降の数値には、ハローワークに来所せず、オンライン上で「求職者マイページ」を開設した求職者数や、ハローワークインターネットサービスで探した求人へ直接応募する「オンライン自主応募」による就職件数等が含まれている。

一般職業紹介状況

【新規学卒を除きパートタイムを含む】

項目 年月	有効									新規								
	合計			うち新宮所			うち串本（出）			合計			うち新宮所			うち串本（出）		
	有効 求人 数	有効 求職 者数	有効 求人 倍率	有効 求人 数	有効 求職 者数	有効 求人 倍率	有効 求人 数	有効 求職 者数	有効 求人 倍率	新規 求人 数	新規 求職 者数	新規 求人 倍率	新規 求人 数	新規 求職 者数	新規 求人 倍率	新規 求人 数	新規 求職 者数	新規 求人 倍率
平成25年度平均	1,365	1,281	1.07	1,135	898	1.26	230	383	0.60	508	323	1.57	415	227	1.83	93	96	0.97
26年度平均	1,400	1,189	1.18	1,168	853	1.37	232	336	0.69	514	314	1.64	427	238	1.79	87	76	1.14
27年度平均	1,285	1,221	1.05	1,022	903	1.13	263	318	0.83	479	315	1.52	381	237	1.61	98	78	1.26
28年度平均	1,300	1,165	1.12	1,045	837	1.25	255	328	0.78	474	293	1.62	379	219	1.73	95	74	1.28
29年度平均	1,377	1,109	1.24	1,133	795	1.43	244	314	0.78	509	277	1.84	418	204	2.05	91	73	1.25
30年度平均	1,394	1,059	1.32	1,097	760	1.44	297	299	0.99	508	247	2.06	398	181	2.20	110	66	1.67
31年度平均	1,416	1,018	1.39	1,071	746	1.44	345	272	1.27	511	244	2.09	389	183	2.13	123	61	2.00
令和2年度平均	1,180	1,178	1.00	896	886	1.01	284	292	0.97	439	227	1.93	334	178	1.88	105	49	2.13
3年度平均	1,356	1,086	1.25	1,036	821	1.26	320	265	1.21	494	226	2.19	381	175	2.18	114	51	2.24
4年度平均	1,545	966	1.60	1,207	733	1.65	338	233	1.45	554	232	2.39	437	180	2.42	118	51	2.30
5年度平均	1,341	971	1.38	1,062	729	1.46	278	242	1.15	482	221	2.18	379	167	2.27	103	54	1.91
令和5年9月	1,304	965	1.35	1,025	737	1.39	279	228	1.22	498	202	2.47	405	165	2.45	93	37	2.51
10月	1,313	957	1.37	1,068	727	1.47	245	230	1.07	544	217	2.51	458	160	2.86	86	57	1.51
11月	1,315	941	1.40	1,062	718	1.48	253	223	1.13	402	198	2.03	310	154	2.01	92	44	2.09
12月	1,354	867	1.56	1,092	656	1.66	262	211	1.24	507	153	3.31	406	110	3.69	101	43	2.35
令和6年1月	1,308	891	1.47	1,057	677	1.56	251	214	1.17	513	224	2.29	414	182	2.27	99	42	2.36
2月	1,318	924	1.43	1,060	711	1.49	258	213	1.21	451	215	2.10	353	167	2.11	98	48	2.04
3月	1,411	973	1.45	1,095	738	1.48	316	235	1.34	521	229	2.28	386	168	2.30	135	61	2.21
4月	1,418	1,027	1.38	1,098	763	1.44	320	264	1.21	557	337	1.65	448	246	1.82	109	91	1.20
5月	1,349	1,072	1.26	1,047	802	1.31	302	270	1.12	390	259	1.51	308	199	1.55	82	60	1.37
6月	1,366	1,033	1.32	1,081	794	1.36	285	239	1.19	515	190	2.71	406	145	2.80	109	45	2.42
7月	1,353	1,001	1.35	1,093	767	1.43	260	234	1.11	549	217	2.53	453	163	2.78	96	54	1.78
8月	1,368	964	1.42	1,110	751	1.48	258	213	1.21	412	179	2.30	333	148	2.25	79	31	2.55
令和6年9月	1,303	1,015	1.28	1,059	801	1.32	244	214	1.14	436	223	1.96	354	183	1.93	82	40	2.05