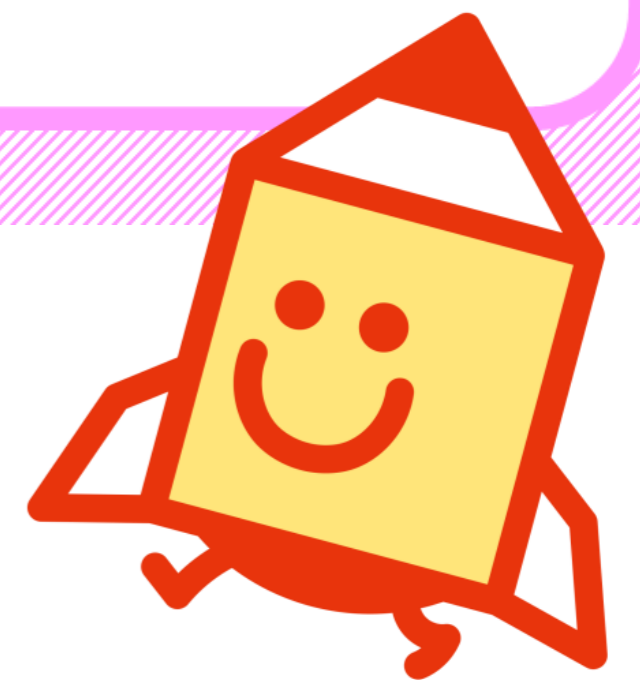


—— 急がば学べ ——

# ハロートレーニング



- ・「ハロー」とは、新たな出会いを表す希望の言葉。トレーニングで鍛えた筋肉のように、「ハロートレーニング」を通じて仕事に必要な「スキル」（知識と技能）をしっかりと身につけて欲しい、そんな気持ちを表しています。
- ・新たな職業やスキルにチャレンジするには、ちょっと時間がかかるかもしれませんが、「急がば学べ」。焦らず、前向きに！



ハロトレくん

## 和歌山県内のハロートレーニング情報

- ◎在職者訓練及び学卒者訓練を除いた訓練を掲載しています。
- ◎募集内容については、随時更新（終了、新規）しています。
- ◎募集期間がありますのでご注意ください！
- ◎「訓練科名」をクリックすると、訓練の案内や訓練カリキュラムをご覧いただけます。

（ 令和6年8月7日 現在 ）

### 8月開講コース

#### 介護系コース

訓練実施施設地域	訓練科名	訓練実施施設	訓練実施施設所在地	訓練期間	募集期間	選考日	定員	訓練種別
御坊市	<a href="#">障害者・デュアル訓練 介護実習・パソコン科</a>	パソコンスクールTAKumi	御坊市湯川町	8/30 ~ 11/29	7/1 ~ 8/16	必要に応じて実施	10	公共 職業訓練

### 9月開講コース

#### パソコン基礎系コース

訓練実施施設地域	訓練科名	訓練実施施設	訓練実施施設所在地	訓練期間	募集期間	選考日	定員	訓練種別
串本町	<a href="#">障害者訓練 OA事務初級科</a>	オフィスメイト(株) 串本教室	串本町潮岬	9/12 ~ 11/11	7/8 ~ 8/28	必要に応じて実施	10	公共 職業訓練
岩出市	<a href="#">仕事に役立つ初歩から のパソコン基礎科</a>	オールマイティパソコン スクール岩出教室	岩出市高塚	9/13 ~ 12/12	6/10 ~ 8/21	8/27	14	求職者 支援訓練
田辺市	<a href="#">障害者・デュアル訓練 OAビジネス科</a>	オフィスメイト(株) 田辺教室	田辺市湊	9/27 ~ 12/26	7/22 ~ 9/12	必要に応じて実施	10	公共 職業訓練

#### パソコン応用系コース

訓練実施施設地域	訓練科名	訓練実施施設	訓練実施施設所在地	訓練期間	募集期間	選考日	定員	訓練種別
和歌山市	<a href="#">ネットショップ・ Webサイト制作科</a>	職業訓練のアップ 和歌山フォルテ校	和歌山市本町	9/18 ~ R7/3/17	6/24 ~ 8/23	8/29	25	求職者 支援訓練
日高町	<a href="#">OA事務科</a>	中紀地域職業訓練センター	日高郡日高町荊木	9/19 ~ 12/18	7/16 ~ 8/26	8/30	14	求職者 支援訓練
有田市	<a href="#">簿記も学べる パソコン科</a>	オールマイティ パソコンスクール本校	有田市新堂	9/25 ~ 12/24	7/30 ~ 8/29	9/4	6	求職者 支援訓練
海南市	<a href="#">Web&amp;オフィスパソコン 実践科(短時間)</a>	パソコンスクールTAKumi 海南教室	海南市船尾	9/30 ~ R7/1/29	7/23 ~ 9/3	9/9	15	求職者 支援訓練

#### 医療事務系コース

訓練実施施設地域	訓練科名	訓練実施施設	訓練実施施設所在地	訓練期間	募集期間	選考日	定員	訓練種別
和歌山市	<a href="#">パソコンも学べる 医療・調剤事務科</a>	職業訓練のアップ 和歌山駅前校	和歌山市友田町	9/25 ~ R7/1/24	6/24 ~ 8/29	9/4	20	求職者 支援訓練

#### 介護系コース

訓練実施施設地域	訓練科名	訓練実施施設	訓練実施施設所在地	訓練期間	募集期間	選考日	定員	訓練種別
和歌山市	<a href="#">パソコン基礎も学べる 介護職員初任者養成科</a>	(株)ウインドー	和歌山市梶取	9/5 ~ 12/4	7/8 ~ 8/9	8/16	13	求職者 支援訓練

## ものづくり系コース

訓練実施施設地域	訓練科名	訓練実施施設	訓練実施施設所在地	訓練期間	募集期間	選考日	定員	訓練種別
和歌山市	<a href="#">溶接加工科</a>	ポリテクセンター和歌山	和歌山市園部	9/4 ~ R7/2/28	7/1 ~ 8/7	8/16	12	公共 職業訓練
和歌山市	<a href="#">ビル管理技術科</a>	ポリテクセンター和歌山	和歌山市園部	9/4 ~ R7/2/28	7/1 ~ 8/7	8/16	15	公共 職業訓練
和歌山市	<a href="#">社会人基礎講習付 CAD・生産サポート 技術科</a>	ポリテクセンター和歌山	和歌山市園部	9/4 ~ R7/3/31	7/1 ~ 8/7	8/16	10	公共 職業訓練
和歌山市	<a href="#">社会人基礎講習付 電気設備技術科</a>	ポリテクセンター和歌山	和歌山市園部	9/4 ~ R7/3/31	7/1 ~ 8/7	8/16		公共 職業訓練
和歌山市	<a href="#">社会人基礎講習付 住環境計画科</a>	ポリテクセンター和歌山	和歌山市園部	9/4 ~ R7/3/31	7/1 ~ 8/7	8/16		公共 職業訓練

## その他のコース

訓練実施施設地域	訓練科名	訓練実施施設	訓練実施施設所在地	訓練期間	募集期間	選考日	定員	訓練種別
田辺市	<a href="#">障害者・デュアル訓練 実務作業科</a>	紀南障害者就業・生活支援センター アンカー	田辺市上の山	9/3 ~ 12/2	7/3 ~ 8/19	必要に応じて実施	5	公共 職業訓練

## 10月開講コース

### パソコン基礎系コース

訓練実施施設地域	訓練科名	訓練実施施設	訓練実施施設所在地	訓練期間	募集期間	選考日	定員	訓練種別
田辺市	<a href="#">就職に役立つ初歩から学ぶパソコン基礎科</a>	オフィスメイト(株)田辺教室	田辺市湊	10/17 ~ R7/1/16	8/19 ~ 9/20	9/27	13	求職者 支援訓練
和歌山市	<a href="#">パソコンスキル基礎科</a>	(株)建築資料研究社 日建学院 和歌山校	和歌山市黒田	10/21 ~ 12/20	8/26 ~ 9/25	10/1	11	求職者 支援訓練

### パソコン応用系コース

訓練実施施設地域	訓練科名	訓練実施施設	訓練実施施設所在地	訓練期間	募集期間	選考日	定員	訓練種別
有田市	<a href="#">仕事に役立つパソコン・Web科</a>	オールマイティパソコンスクール本校	有田市新堂	10/11 ~ R7/1/10	8/19 ~ 9/17	9/24	8	求職者 支援訓練
田辺市	パソコン・総務経理事務科	オフィスメイト(株)田辺教室	田辺市湊	10/11 ~ R7/2/10	8/21 ~ 9/12	9/26	20	公共 職業訓練
和歌山市	<a href="#">デジタルスキルを備えた事務職養成科</a>	(有)明日香コンピュータ	和歌山市西庄	10/16 ~ R7/1/15	8/23 ~ 9/19	9/26	15	求職者 支援訓練

## ものづくり系コース

訓練実施施設地域	訓練科名	訓練実施施設	訓練実施施設所在地	訓練期間	募集期間	選考日	定員	訓練種別
和歌山市	<a href="#">CAD・生産サポート技術科</a>	ポリテクセンター和歌山	和歌山市園部	10/3 ~ R7/3/31	8/1 ~ 9/5	9/13	15	公共 職業訓練
和歌山市	<a href="#">電気設備技術科</a>	ポリテクセンター和歌山	和歌山市園部	10/3 ~ R7/3/31	8/1 ~ 9/5	9/13	15	公共 職業訓練
和歌山市	<a href="#">住環境計画科</a>	ポリテクセンター和歌山	和歌山市園部	10/3 ~ R7/3/31	8/1 ~ 9/5	9/13	15	公共 職業訓練

## 11月開講コース

### パソコン基礎系コース

訓練実施施設地域	訓練科名	訓練実施施設	訓練実施施設所在地	訓練期間	募集期間	選考日	定員	訓練種別
岩出市	<a href="#">就職に役立つパソコン・Web基礎科</a>	オールマイティパソコンスクール岩出教室	岩出市高塚	11/7 ~ R7/2/6	9/13 ~ 10/7	10/16	15	公共 職業訓練
有田市	<a href="#">仕事に役立つ初歩からのパソコン基礎科</a>	オールマイティパソコンスクール本校	有田市新堂	11/22 ~ R7/2/21	9/18 ~ 10/29	11/5	13	求職者 支援訓練
新宮市	<a href="#">ゼロから学べるパソコン基礎科(短時間)</a>	PC倶楽部 新宮教室	新宮市野田	11/28 ~ R7/2/27	10/8 ~ 11/5	11/11	10	求職者 支援訓練
串本町	OA事務・Web科	オフィスメイト(株)串本教室	串本町潮岬	11/28 ~ R7/2/27	10/10 ~ 10/31	11/15	10	公共 職業訓練

### パソコン応用系コース

訓練実施施設地域	訓練科名	訓練実施施設	訓練実施施設所在地	訓練期間	募集期間	選考日	定員	訓練種別
海南市	<a href="#">Web&amp;オフィスパソコン実践科(短時間)</a>	パソコンスクールTAKumi 海南教室	海南市船尾	11/14 ~ R7/3/13	9/2 ~ 10/21	10/25	15	求職者 支援訓練
和歌山市	<a href="#">基礎から学ぶJava+Python+スマホアプリ開発技術者養成科</a>	職業訓練のアップ 和歌山フォルテ校	和歌山市本町	11/14 ~ R7/5/13	9/2 ~ 10/21	10/25	15	求職者 支援訓練
和歌山市	Webデザイン科	職業訓練のアップ 和歌山駅前校	和歌山市友田町	11/15 ~ R7/5/14	9/13 ~ 10/7	10/16	15	公共 職業訓練
田辺市	<a href="#">OA事務員養成科(短時間)</a>	パソコンスクールTAKumi 田辺教室	田辺市湊	11/21 ~ R7/1/20	9/10 ~ 10/28	11/1	15	求職者 支援訓練

## 医療事務系コース

訓練実施施設地域	訓練科名	訓練実施施設	訓練実施施設所在地	訓練期間	募集期間	選考日	定員	訓練種別
和歌山市	<a href="#">医療・調剤事務・医事コンピュータ科</a>	ニチイ 和歌山校	和歌山市美園町	11/15 ~ R7/2/14	9/2 ~ 10/22	10/28	15	求職者支援訓練

## 介護系コース

訓練実施施設地域	訓練科名	訓練実施施設	訓練実施施設所在地	訓練期間	募集期間	選考日	定員	訓練種別
田辺市	介護職員初任者・介護事務科	パソコンスクールTAKumi 田辺教室	田辺市湊	11/7 ~ R7/2/6	9/26 ~ 10/18	10/28	15	公共職業訓練
かつらぎ町	1つの訓練で2つの資格が取得できる介護初級科	ケアスクールひと葉	かつらぎ町佐野	11/21 ~ R7/2/20	9/24 ~ 10/15	10/24	10	公共職業訓練

## 12月開講コース

### パソコン基礎系コース

訓練実施施設地域	訓練科名	訓練実施施設	訓練実施施設所在地	訓練期間	募集期間	選考日	定員	訓練種別
岩出市	<a href="#">仕事に役立つ初歩からのパソコン基礎科</a>	オールマイティパソコンスクール岩出教室	岩出市高塚	12/13 ~ R7/3/12	10/15 ~ 11/20	11/26	14	求職者支援訓練
和歌山市	パソコン基礎・Web科	(有)明日香コンピュータ	和歌山市西庄	12/18 ~ R7/3/17	10/21 ~ 11/11	11/20	20	公共職業訓練

### パソコン応用系コース

訓練実施施設地域	訓練科名	訓練実施施設	訓練実施施設所在地	訓練期間	募集期間	選考日	定員	訓練種別
和歌山市	<a href="#">ネットショップ・Webサイト制作科</a>	職業訓練のアップ 和歌山駅前校	和歌山市友田町	12/17 ~ R7/6/16	10/1 ~ 11/22	11/28	22	求職者支援訓練
日高町	<a href="#">OA事務科</a>	中紀地域職業訓練センター	日高郡日高町荊木	12/19 ~ R7/3/18	10/15 ~ 11/26	12/2	14	求職者支援訓練
有田市	<a href="#">簿記も学べるパソコン科</a>	オールマイティパソコンスクール本校	有田市新堂	12/25 ~ R7/3/24	10/28 ~ 12/2	12/6	6	求職者支援訓練

## 介護系コース

訓練実施施設地域	訓練科名	訓練実施施設	訓練実施施設所在地	訓練期間	募集期間	選考日	定員	訓練種別
和歌山市	<a href="#">パソコン基礎も学べる介護職員初任者養成科</a>	(株)ウインドー	和歌山市梶取	12/5 ~ R7/3/4	10/15 ~ 11/12	11/18	13	求職者支援訓練

## ものづくり系コース

訓練実施施設地域	訓練科名	訓練実施施設	訓練実施施設所在地	訓練期間	募集期間	選考日	定員	訓練種別
和歌山市	溶接加工科	ポリテクセンター和歌山	和歌山市園部	12/3 ~ R7/5/30	10/1 ~ 11/7	11/15	12	公共職業訓練
和歌山市	ビル管理技術科	ポリテクセンター和歌山	和歌山市園部	12/3 ~ R7/5/30	10/1 ~ 11/7	11/15	15	公共職業訓練
和歌山市	<a href="#">社会人基礎講習付 CAD・生産サポート技術科</a>	ポリテクセンター和歌山	和歌山市園部	12/3 ~ R7/6/30	10/1 ~ 11/7	11/15	10	公共職業訓練
和歌山市	<a href="#">社会人基礎講習・企業実習付 電気設備技術科</a>	ポリテクセンター和歌山	和歌山市園部	12/3 ~ R7/6/30	10/1 ~ 11/7	11/15		公共職業訓練
和歌山市	<a href="#">社会人基礎講習付 住環境計画科</a>	ポリテクセンター和歌山	和歌山市園部	12/3 ~ R7/6/30	10/1 ~ 11/7	11/15		公共職業訓練

## その他のコース

訓練実施施設地域	訓練科名	訓練実施施設	訓練実施施設所在地	訓練期間	募集期間	選考日	定員	訓練種別
田辺市	パソコン・建設技能習得科 (建設人材育成コース)	オフィスメイト(株) あげぼの教室	田辺市あげぼの	12/5 ~ R7/2/4	10/23 ~ 11/14	11/25	10	公共職業訓練

## 令和7年1月開講コース

※1月以降開講の「求職者支援訓練」は現在計画中です。

### パソコン基礎系コース

訓練実施施設地域	訓練科名	訓練実施施設	訓練実施施設所在地	訓練期間	募集期間	選考日	定員	訓練種別
新宮市	<a href="#">障害者訓練 OA事務初級科</a>	PC倶楽部 新宮教室	新宮市野田	R7/1/14 ~ R7/3/13	11/5 ~ 12/24	必要に応じて実施	10	公共職業訓練
田辺市	OA事務・Web科	オフィスメイト(株) 田辺教室	田辺市湊	R7/1/23 ~ R7/4/22	12/4 ~ 12/24	R7/1/10	15	公共職業訓練

## ものづくり系コース

訓練実施施設地域	訓練科名	訓練実施施設	訓練実施施設所在地	訓練期間	募集期間	選考日	定員	訓練種別
和歌山市	CAD・生産サポート技術科	ポリテクセンター和歌山	和歌山市園部	R7/1/7 ~ R7/6/30	11/1 ~ 12/9	12/17	15	公共職業訓練
和歌山市	企業実習付電気設備技術科	ポリテクセンター和歌山	和歌山市園部	R7/1/7 ~ R7/6/30	11/1 ~ 12/9	12/17	15	公共職業訓練
和歌山市	住環境計画科	ポリテクセンター和歌山	和歌山市園部	R7/1/7 ~ R7/6/30	11/1 ~ 12/9	12/17	15	公共職業訓練

## 2月開講コース

### パソコン基礎系コース

訓練実施施設地域	訓練科名	訓練実施施設	訓練実施施設所在地	訓練期間	募集期間	選考日	定員	訓練種別
和歌山市	母子家庭の母等対象パソコン事務基礎科	(有)明日香コンピュータ	和歌山市西庄	R7/2/7 ~ R7/6/6	12/16 ~ R7/1/6	R7/1/16	10	公共職業訓練

### パソコン応用系コース

訓練実施施設地域	訓練科名	訓練実施施設	訓練実施施設所在地	訓練期間	募集期間	選考日	定員	訓練種別
和歌山市	パソコン・総務経理事務科	職業訓練のアップ和歌山駅前校	和歌山市友田町	R7/2/14 ~ R7/6/13	12/16 ~ R7/1/6	R7/1/16	15	公共職業訓練
御坊市	パソコン・簿記事務科	オフィスメイト(株)御坊教室	御坊市湯川町	R7/2/21 ~ R7/5/20	R7/1/7 ~ R7/1/28	R7/2/12	10	公共職業訓練

## ものづくり系コース

訓練実施施設地域	訓練科名	訓練実施施設	訓練実施施設所在地	訓練期間	募集期間	選考日	定員	訓練種別
和歌山市	CAD・エンジニア科	ポリテクセンター和歌山	和歌山市園部	R7/2/4 ~ R7/7/30	12/2 ~ R7/1/8	R7/1/17	15	公共職業訓練

## 3月開講コース

### ものづくり系コース

訓練実施施設地域	訓練科名	訓練実施施設	訓練実施施設所在地	訓練期間	募集期間	選考日	定員	訓練種別
和歌山市	溶接加工科	ポリテクセンター和歌山	和歌山市園部	R7/3/4 ~ R7/8/27	R7/1/6 ~ R7/2/6	R7/2/15	12	公共職業訓練
和歌山市	ビル管理技術科	ポリテクセンター和歌山	和歌山市園部	R7/3/4 ~ R7/8/27	R7/1/6 ~ R7/2/6	R7/2/15	15	公共職業訓練
和歌山市	社会人基礎講習付CAD・生産サポート技術科	ポリテクセンター和歌山	和歌山市園部	R7/3/4 ~ R7/9/30	R7/1/6 ~ R7/2/6	R7/2/15	10	公共職業訓練
和歌山市	社会人基礎講習付電気設備技術科	ポリテクセンター和歌山	和歌山市園部	R7/3/4 ~ R7/9/30	R7/1/6 ~ R7/2/6	R7/2/15		公共職業訓練
和歌山市	社会人基礎講習付住環境計画科	ポリテクセンター和歌山	和歌山市園部	R7/3/4 ~ R7/9/30	R7/1/6 ~ R7/2/6	R7/2/15		公共職業訓練