

令和6年6月

# 業務月報

ハローワーク新宮  
ハローワーク串本

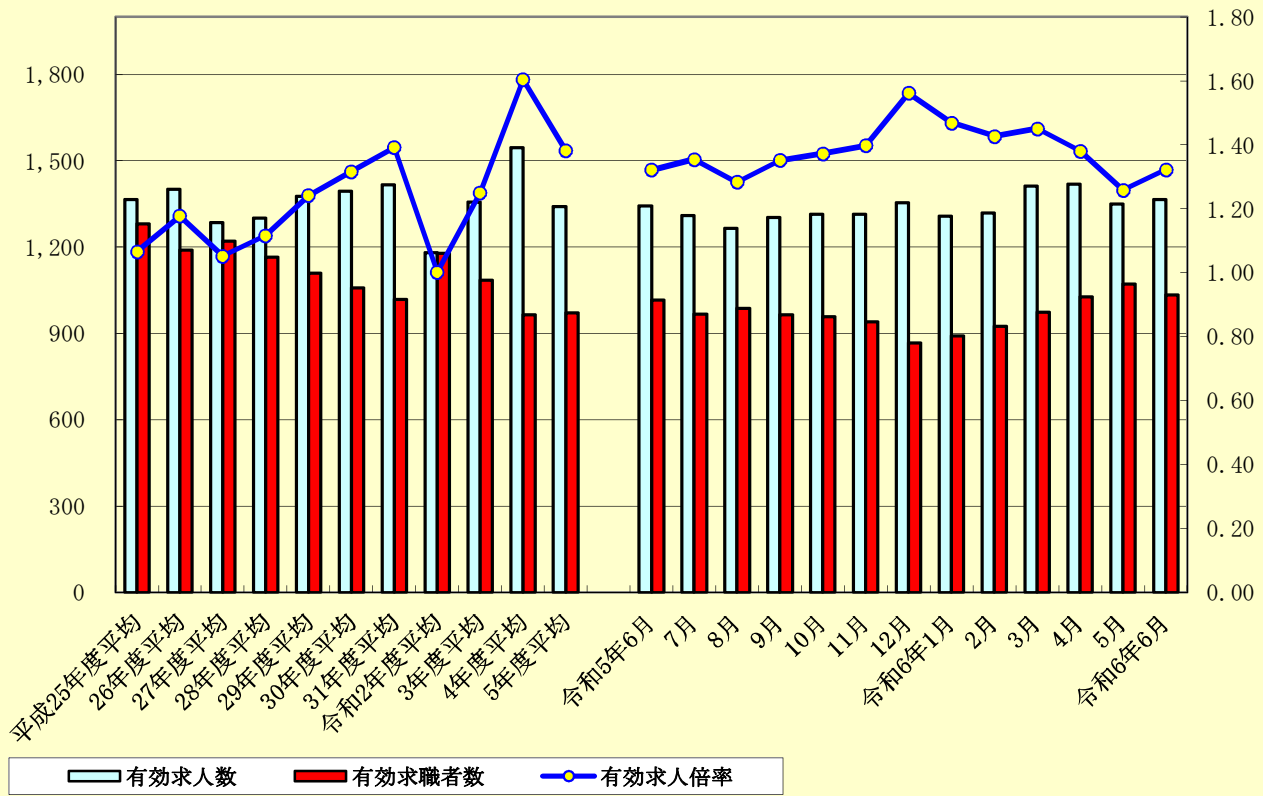
## 《労働市場の動き》

令和6年6月の一般職業紹介状況を見ると、

☆新規求職者数は、190名、前年同月比18.1%の減。  
新規求人数は、515人、前年同月比1.6%の増。  
新規求人倍率は、2.71倍となった。

☆有効求職者数は、1,033名、前年同月比1.6%の増。  
有効求人数は、1,366人、前年同月比1.6%の増。  
有効求人倍率は、1.32倍となった。

### 求人・求職及び求人倍率の推移



# 1. 一般職業紹介状況

(令和6年6月)

項 目	一 般								パートタイム								
	合 計		前年同月		うち新宮所		うち串本(出)		合 計		前年同月		うち新宮所		うち串本(出)		
	うち男	うち女	うち男	うち女	うち男	うち女	うち男	うち女	うち男	うち女	うち男	うち女	うち男	うち女	うち男	うち女	
求 職	新規求職申込件数	98	58	116	67	73	42	25	16	92	33	116	24	72	27	20	6
	保険受給者	35	20	30	15	27	15	8	5	24	7	22	4	19	7	5	0
	中高年齢者	49	33	57	35	35	24	14	9	69	27	75	22	51	22	18	5
	月間有効求職者数	491	307	500	299	374	224	117	83	542	195	517	167	420	147	122	48
	保険受給者	202	125	191	106	156	93	46	32	176	45	164	37	131	32	45	13
	中高年齢者	270	186	264	177	200	132	70	54	394	154	366	136	300	116	94	38
紹 介	紹介件数	81	49	102	64	64	40	17	9	78	32	96	26	56	24	22	8
	保険受給者	19	12	28	19	15	11	4	1	7	2	14	5	4	2	3	0
	中高年齢者	39	24	62	43	30	19	9	5	54	25	57	19	39	20	15	5
就 職	就職件数	51	25	47	29	35	14	16	11	39	12	58	16	30	10	9	2
	保険受給者	13	9	17	10	10	7	3	2	7	1	7	3	6	1	1	0
	中高年齢者	25	14	22	15	17	7	8	7	23	8	30	10	17	7	6	1
	他県への就職件数	5	3	11	9	5	3	0	0	9	3	4	1	9	3	0	0
	管外への就職件数	5	1	2	1	1	0	4	1	1	0	4	1	0	0	1	0
求 人	新規求人数	213	—	233	—	173	—	40	—	302	—	274	—	233	—	69	—
	月間有効求人数	613	—	633	—	483	—	130	—	753	—	711	—	598	—	155	—
充 足	充足数	45	—	37	—	36	—	9	—	34	—	58	—	26	—	8	—
	他県からの充足数	4	—	3	—	4	—	0	—	2	—	7	—	2	—	0	—
	管外からの充足数	0	—	0	—	0	—	0	—	3	—	4	—	3	—	0	—

\* 各項目欄は、新規学卒者を除いています。

# 2. 諸 比 率

【学卒を除き、パートタイムを含む】

項 目	合 計	前年同月	前 月	うち新宮所	うち串本(出)
新規求人倍率	2.71	2.19	1.51	2.80	2.42
有効求人倍率	1.32	1.32	1.26	1.36	1.19
就 職 率	47.4	45.3	38.2	44.8	55.6
保険受給者	33.9	46.2	34.2	34.8	30.8
中高年齢者	40.7	39.4	34.4	39.5	43.8
充 足 率	15.3	18.7	21.3	15.3	15.6

※令和3年9月以降の数値には、ハローワークに来所せず、オンライン上で「求職者マイページ」を開設した求職者数や、ハローワークインターネットサービスで探した求人に直接応募する「オンライン自主応募」による就職件数等が含まれている。



# 一般職業紹介状況

【新規学卒を除きパートタイムを含む】

項目 年月	有効									新規								
	合計			うち新宮所			うち串本(出)			合計			うち新宮所			うち串本(出)		
	有効 求人 数	有効 求職 者数	有効 求人 倍率	有効 求人 数	有効 求職 者数	有効 求人 倍率	有効 求人 数	有効 求職 者数	有効 求人 倍率	新規 求人 数	新規 求職 者数	新規 求人 倍率	新規 求人 数	新規 求職 者数	新規 求人 倍率	新規 求人 数	新規 求職 者数	新規 求人 倍率
平成25年度平均	1,365	1,281	1.07	1,135	898	1.26	230	383	0.60	508	323	1.57	415	227	1.83	93	96	0.97
26年度平均	1,400	1,189	1.18	1,168	853	1.37	232	336	0.69	514	314	1.64	427	238	1.79	87	76	1.14
27年度平均	1,285	1,221	1.05	1,022	903	1.13	263	318	0.83	479	315	1.52	381	237	1.61	98	78	1.26
28年度平均	1,300	1,165	1.12	1,045	837	1.25	255	328	0.78	474	293	1.62	379	219	1.73	95	74	1.28
29年度平均	1,377	1,109	1.24	1,133	795	1.43	244	314	0.78	509	277	1.84	418	204	2.05	91	73	1.25
30年度平均	1,394	1,059	1.32	1,097	760	1.44	297	299	0.99	508	247	2.06	398	181	2.20	110	66	1.67
31年度平均	1,416	1,018	1.39	1,071	746	1.44	345	272	1.27	511	244	2.09	389	183	2.13	123	61	2.00
令和2年度平均	1,180	1,178	1.00	896	886	1.01	284	292	0.97	439	227	1.93	334	178	1.88	105	49	2.13
3年度平均	1,356	1,086	1.25	1,036	821	1.26	320	265	1.21	494	226	2.19	381	175	2.18	114	51	2.24
4年度平均	1,545	966	1.60	1,207	733	1.65	338	233	1.45	554	232	2.39	437	180	2.42	118	51	2.30
5年度平均	1,341	971	1.38	1,062	729	1.46	278	242	1.15	482	221	2.18	379	167	2.27	103	54	1.91
令和5年6月	1,344	1,017	1.32	1,040	758	1.37	304	259	1.17	507	232	2.19	425	187	2.27	82	45	1.82
7月	1,310	967	1.35	1,041	718	1.45	269	249	1.08	495	205	2.41	384	154	2.49	111	51	2.18
8月	1,265	986	1.28	987	728	1.36	278	258	1.08	387	223	1.74	291	161	1.81	96	62	1.55
9月	1,304	965	1.35	1,025	737	1.39	279	228	1.22	498	202	2.47	405	165	2.45	93	37	2.51
10月	1,313	957	1.37	1,068	727	1.47	245	230	1.07	544	217	2.51	458	160	2.86	86	57	1.51
11月	1,315	941	1.40	1,062	718	1.48	253	223	1.13	402	198	2.03	310	154	2.01	92	44	2.09
12月	1,354	867	1.56	1,092	656	1.66	262	211	1.24	507	153	3.31	406	110	3.69	101	43	2.35
令和6年1月	1,308	891	1.47	1,057	677	1.56	251	214	1.17	513	224	2.29	414	182	2.27	99	42	2.36
2月	1,318	924	1.43	1,060	711	1.49	258	213	1.21	451	215	2.10	353	167	2.11	98	48	2.04
3月	1,411	973	1.45	1,095	738	1.48	316	235	1.34	521	229	2.28	386	168	2.30	135	61	2.21
4月	1,418	1,027	1.38	1,098	763	1.44	320	264	1.21	557	337	1.65	448	246	1.82	109	91	1.20
5月	1,349	1,072	1.26	1,047	802	1.31	302	270	1.12	390	259	1.51	308	199	1.55	82	60	1.37
令和6年6月	1,366	1,033	1.32	1,081	794	1.36	285	239	1.19	515	190	2.71	406	145	2.80	109	45	2.42