

令和6年5月

業務月報

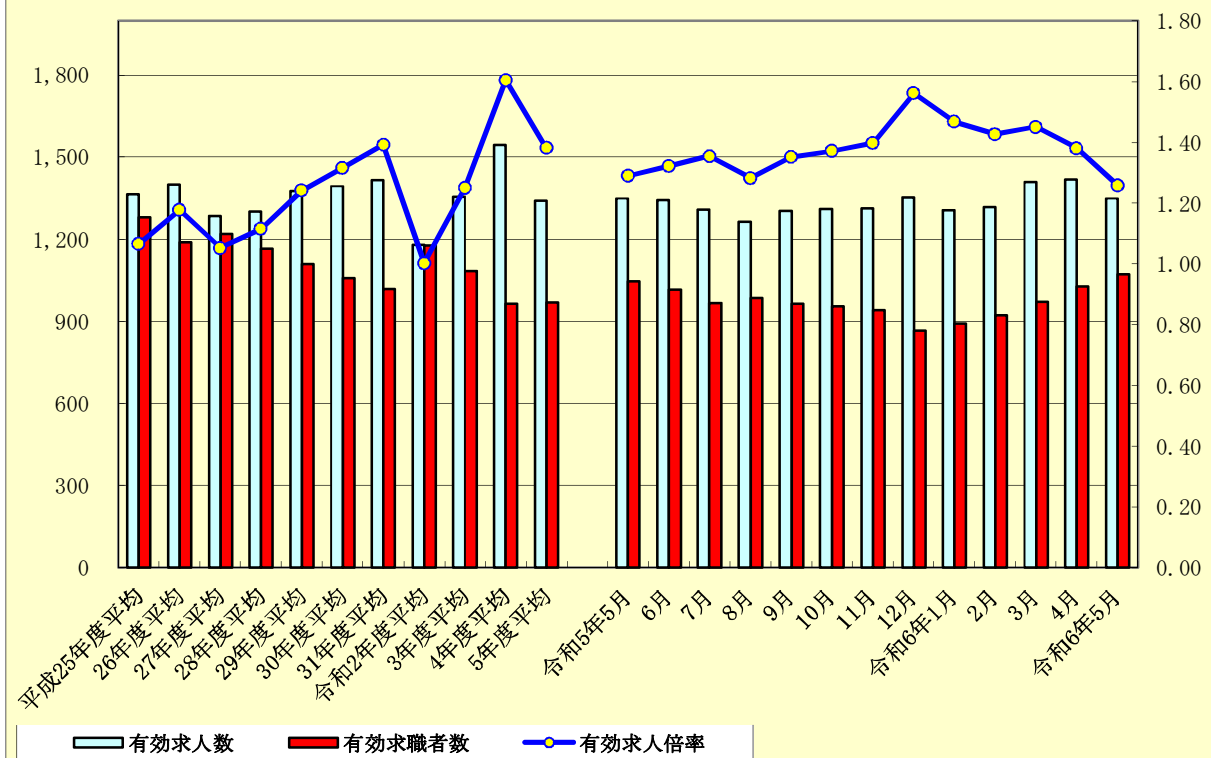
ハローワーク新宮
ハローワーク串本

《労働市場の動き》

令和6年5月の一般職業紹介状況を見ると、

- ☆新規求職者数は、259名、前年同月比17.7%の増。
新規求人数は、390人、前年同月比2.7%の減。
新規求人倍率は、1.51倍となった。
- ☆有効求職者数は、1,072名、前年同月比2.3%の増。
有効求人数は、1,349人、前年同月比0.1%の減。
有効求人倍率は、1.26倍となった。

求人・求職及び求人倍率の推移



1. 一般職業紹介状況

(令和6年5月)

項 目	一 般								パートタイム								
	合 計		前年同月		うち新宮所		うち串本(出)		合 計		前年同月		うち新宮所		うち串本(出)		
	うち男	うち女	うち男	うち女	うち男	うち女	うち男	うち女	うち男	うち女	うち男	うち女	うち男	うち女	うち男	うち女	
求 職	新規求職申込件数	137	63	121	63	108	48	29	15	122	41	99	26	91	30	31	11
	保険受給者	53	25	40	18	42	19	11	6	26	6	26	6	18	4	8	2
	中高年齢者	73	33	55	30	59	26	14	7	90	39	78	21	65	28	25	11
	月間有効求職者数	526	312	522	326	399	229	127	83	546	192	526	189	403	131	143	61
	保険受給者	202	127	195	115	156	96	46	31	177	45	169	39	129	29	48	16
	中高年齢者	287	183	283	196	212	129	75	54	391	154	391	155	280	104	111	50
紹 介	紹介件数	91	43	96	63	75	35	16	8	97	28	66	23	69	18	28	10
	保険受給者	22	12	20	15	18	10	4	2	14	5	13	5	11	4	3	1
	中高年齢者	49	24	46	31	38	18	11	6	66	24	47	18	41	14	25	10
就 職	就職件数	48	22	48	33	35	16	13	6	51	16	42	13	33	10	18	6
	保険受給者	15	10	16	10	10	5	5	5	12	5	7	3	8	4	4	1
	中高年齢者	22	9	24	17	16	6	6	3	34	11	28	10	18	6	16	5
	他県への就職件数	11	5	12	9	9	5	2	0	10	5	8	4	8	4	2	1
	管外への就職件数	5	3	4	3	2	1	3	2	2	0	2	0	1	0	1	0
求 人	新規求人数	202	—	193	—	151	—	51	—	188	—	208	—	157	—	31	—
	月間有効求人数	637	—	645	—	481	—	156	—	712	—	706	—	566	—	146	—
充 足	充足数	36	—	40	—	26	—	10	—	47	—	37	—	39	—	8	—
	他県からの充足数	2	—	7	—	2	—	0	—	6	—	1	—	6	—	0	—
	管外からの充足数	3	—	3	—	1	—	2	—	2	—	4	—	2	—	0	—

* 各項目欄は、新規学卒者を除いています。

2. 諸 比 率

【学卒を除き、パートタイムを含む】

項 目	合 計	前年同月	前 月	うち新宮所	うち串本(出)
新規求人倍率	1.51	1.82	1.65	1.55	1.37
有効求人倍率	1.26	1.29	1.38	1.31	1.12
就 職 率	38.2	40.9	30.9	34.2	51.7
保険受給者	34.2	34.8	18.1	30.0	47.4
中高年齢者	34.4	39.1	29.3	27.4	56.4
充 足 率	21.3	19.2	14.7	21.1	22.0

※令和3年9月以降の数値には、ハローワークに来所せず、オンライン上で「求職者マイページ」を開設した求職者数や、ハローワークインターネットサービスで探した求人に直接応募する「オンライン自主応募」による就職件数等が含まれている。

3. 雇用保険適用 ・ 給付状況

(令和6年5月)

項 目		合 計		前年同月		うち新宮所		うち串本(出)				
			うち男		うち男		うち男		うち男			
適 用	新規加入事業所数	3	—	4	—	2	—	1	—			
	廃止脱退事業所数	8	—	8	—	7	—	1	—			
	適用事業所数	1,610	—	1,630	—	1,205	—	405	—			
	資格取得者数	245	114	331	180	185	84	60	30			
	資格喪失者数	164	84	181	91	133	73	31	11			
	被保険者数	13,293	7,305	13,558	7,434	10,280	5,621	3,013	1,684			
	離職票交付枚数	118	—	141	—	98	—	20	—			
基本 手当	受給資格決定件数	85	32	73	26	65	23	20	9			
	初回受給者数	78	36	69	28	61	28	17	8			
	受給者実人員	229	107	216	88	178	76	51	31			
	支給金額(千円)	26,182	13,513	24,372	11,260	19,835	9,283	6,347	4,230			
技能	受給者実人員	0	0	2	1	0	0	0	0			
	支給金額(千円)	0	0	17	8	0	0	0	0			
傷病	受給者実人員	1	1	3	3	0	0	1	1			
	支給金額(千円)	172	172	668	668	0	0	172	172			
高年 齢	受給者数	50	35	43	26	34	24	16	11			
	支給金額(千円)	11,195	8,490	9,260	6,339	7,684	5,847	3,511	2,643			
短期	受給者数	0	0	0	0	0	0	0	0			
	支給金額(千円)	0	0	0	0	0	0	0	0			
就職 促進	再就職	受給者実人員	28	17	22	12	19	12	9	5		
		支給金額(千円)	11,820	6,605	9,367	6,003	8,255	4,921	3,565	1,684		
	常用	支給人員	0	0	0	0	0	0	0	0		
		支給金額(千円)	0	0	0	0	0	0	0	0		
	進就 定業 着促	支給人員	4	4	4	2	3	3	1	1		
		支給金額(千円)	881	881	648	350	655	655	226	226		
継 続 給 付	高年 齢	基本	受給者数	31	22	30	21	22	16	9	6	
			支給金額(千円)	1,196	923	1,198	873	782	620	414	303	
	再 就 職	基本	受給者実人員	0	0	0	0	0	0	0	0	
			支給金額(千円)	0	0	0	0	0	0	0	0	
	育 児	基本	受給者数	31	1	28	0	25	1	6	0	
			支給金額(千円)	5,551	400	5,185	0	4,821	400	730	0	
	介 護	基本	受給者数	2	1	2	0	2	1	0	0	
			支給金額(千円)	524	360	437	0	524	360	0	0	
	教 育 訓 練	一 般	基本	受給者数	6	4	2	2	6	4	0	0
				支給金額(千円)	248	184	119	119	248	184	0	0
専 門 実 践		基本	受給者数	3	0	6	1	2	0	1	0	
			支給金額(千円)	401	0	621	18	200	0	201	0	

【新規学卒を除きパートタイムを含む】

項目 年月	有効									新規								
	合計			うち新宮所			うち串本(出)			合計			うち新宮所			うち串本(出)		
	有効 求人 数	有効 求職 者数	有効 求人 倍率	有効 求人 数	有効 求職 者数	有効 求人 倍率	有効 求人 数	有効 求職 者数	有効 求人 倍率	新規 求人 数	新規 求職 者数	新規 求人 倍率	新規 求人 数	新規 求職 者数	新規 求人 倍率	新規 求人 数	新規 求職 者数	新規 求人 倍率
平成25年度平均	1,365	1,281	1.07	1,135	898	1.26	230	383	0.60	508	323	1.57	415	227	1.83	93	96	0.97
26年度平均	1,400	1,189	1.18	1,168	853	1.37	232	336	0.69	514	314	1.64	427	238	1.79	87	76	1.14
27年度平均	1,285	1,221	1.05	1,022	903	1.13	263	318	0.83	479	315	1.52	381	237	1.61	98	78	1.26
28年度平均	1,300	1,165	1.12	1,045	837	1.25	255	328	0.78	474	293	1.62	379	219	1.73	95	74	1.28
29年度平均	1,377	1,109	1.24	1,133	795	1.43	244	314	0.78	509	277	1.84	418	204	2.05	91	73	1.25
30年度平均	1,394	1,059	1.32	1,097	760	1.44	297	299	0.99	508	247	2.06	398	181	2.20	110	66	1.67
31年度平均	1,416	1,018	1.39	1,071	746	1.44	345	272	1.27	511	244	2.09	389	183	2.13	123	61	2.00
令和2年度平均	1,180	1,178	1.00	896	886	1.01	284	292	0.97	439	227	1.93	334	178	1.88	105	49	2.13
3年度平均	1,356	1,086	1.25	1,036	821	1.26	320	265	1.21	494	226	2.19	381	175	2.18	114	51	2.24
4年度平均	1,545	966	1.60	1,207	733	1.65	338	233	1.45	554	232	2.39	437	180	2.42	118	51	2.30
5年度平均	1,341	971	1.38	1,062	729	1.46	278	242	1.15	482	221	2.18	379	167	2.27	103	54	1.91
令和5年5月	1,351	1,048	1.29	1,050	762	1.38	301	286	1.05	401	220	1.82	313	162	1.93	88	58	1.52
6月	1,344	1,017	1.32	1,040	758	1.37	304	259	1.17	507	232	2.19	425	187	2.27	82	45	1.82
7月	1,310	967	1.35	1,041	718	1.45	269	249	1.08	495	205	2.41	384	154	2.49	111	51	2.18
8月	1,265	986	1.28	987	728	1.36	278	258	1.08	387	223	1.74	291	161	1.81	96	62	1.55
9月	1,304	965	1.35	1,025	737	1.39	279	228	1.22	498	202	2.47	405	165	2.45	93	37	2.51
10月	1,313	957	1.37	1,068	727	1.47	245	230	1.07	544	217	2.51	458	160	2.86	86	57	1.51
11月	1,315	941	1.40	1,062	718	1.48	253	223	1.13	402	198	2.03	310	154	2.01	92	44	2.09
12月	1,354	867	1.56	1,092	656	1.66	262	211	1.24	507	153	3.31	406	110	3.69	101	43	2.35
令和6年1月	1,308	891	1.47	1,057	677	1.56	251	214	1.17	513	224	2.29	414	182	2.27	99	42	2.36
2月	1,318	924	1.43	1,060	711	1.49	258	213	1.21	451	215	2.10	353	167	2.11	98	48	2.04
3月	1,411	973	1.45	1,095	738	1.48	316	235	1.34	521	229	2.28	386	168	2.30	135	61	2.21
4月	1,418	1,027	1.38	1,098	763	1.44	320	264	1.21	557	337	1.65	448	246	1.82	109	91	1.20
令和6年5月	1,349	1,072	1.26	1,047	802	1.31	302	270	1.12	390	259	1.51	308	199	1.55	82	60	1.37