

一般定期健康診断実施状況・健診項目別有所見率の状況（令和元年～令和5年）

和歌山労働局

健診実施状況

	令和元年	令和2年	令和3年	令和4年	令和5年
一般定期健康診断実施事業場数	833	803	776	950	728
受診労働者数	81,889	75,451	75,792	75,482	67,936
有所見者数	47,480	44,620	45,033	45,382	41,826
有所見率	58.0%	59.1%	59.4%	60.1%	61.6%

健診項目別の有所見率

項目	令和元年	令和2年	令和3年	令和4年	令和5年
聴力(1000Hz)	5.2%	5.3%	5.2%	5.4%	5.2%
聴力(4000Hz)	9.1%	9.0%	8.9%	8.9%	8.9%
聴力(その他)	0.2%	0.3%	0.2%	0.2%	0.2%
胸部X線検査	3.9%	3.4%	3.5%	3.2%	3.5%
喀痰検査	3.7%	0.7%	1.5%	3.1%	2.1%
血圧	18.5%	20.2%	21.2%	21.8%	22.1%
貧血検査	7.6%	7.1%	7.1%	7.5%	8.6%
肝機能検査	15.6%	17.0%	16.9%	16.2%	16.7%
血中脂質検査	32.7%	34.6%	34.7%	34.0%	34.4%
血糖検査	11.0%	11.4%	12.0%	11.3%	10.7%
尿検査(糖)	2.8%	2.8%	3.1%	3.3%	3.3%
尿検査(蛋白)	5.1%	4.7%	4.3%	4.3%	4.4%
心電図検査	9.6%	10.2%	10.5%	10.6%	11.5%

定期健康診断結果報告のデータによる

一般定期健康診断実施状況・健診項目別有所見率の状況（令和元年～令和5年）

全 国

健診実施状況

	令和元年	令和2年	令和3年	令和4年	令和5年
一般定期健康診断実施事業場数	123,354	116,717	119,402	145,791	122,398
受診労働者数	13,757,988	12,480,197	12,918,763	13,237,013	13,185,491
有所見者数	7,792,968	7,301,931	7,580,352	7,697,689	7,771,417
有所見率	56.6%	58.5%	58.7%	58.2%	58.9%

健診項目別の有所見率

項目	令和元年	令和2年	令和3年	令和4年	令和5年
聴力(1000Hz)	3.7%	3.9%	3.9%	3.9%	3.8%
聴力(4000Hz)	7.4%	7.4%	7.3%	7.4%	7.2%
聴力(その他)	0.7%	0.7%	0.6%	0.7%	0.8%
胸部X線検査	4.4%	4.5%	4.5%	4.5%	4.6%
喀痰検査	2.5%	2.1%	2.1%	1.9%	2.3%
血圧	16.5%	17.9%	17.8%	18.2%	18.3%
貧血検査	7.7%	7.7%	8.0%	8.3%	8.6%
肝機能検査	15.8%	17.0%	16.6%	15.8%	15.9%
血中脂質検査	32.1%	33.3%	33.0%	31.6%	31.2%
血糖検査	11.8%	12.1%	12.5%	12.7%	13.1%
尿検査(糖)	3.0%	3.2%	3.4%	3.5%	3.6%
尿検査(蛋白)	4.3%	4.0%	3.8%	3.8%	3.8%
心電図検査	9.9%	10.3%	10.5%	10.7%	10.7%

定期健康診断結果報告のデータによる

1 全有所見率の推移

和歌山県における全有所見率（健康診断受診者のうち、健康診断項目のいずれか1つでも異常所見のあった者の割合）は、図1のとおり、令和5年は、前年に比べて1.5ポイント上昇し、61.6%でした。

全国については減少に転じましたが、和歌山県は増加が止まりません。

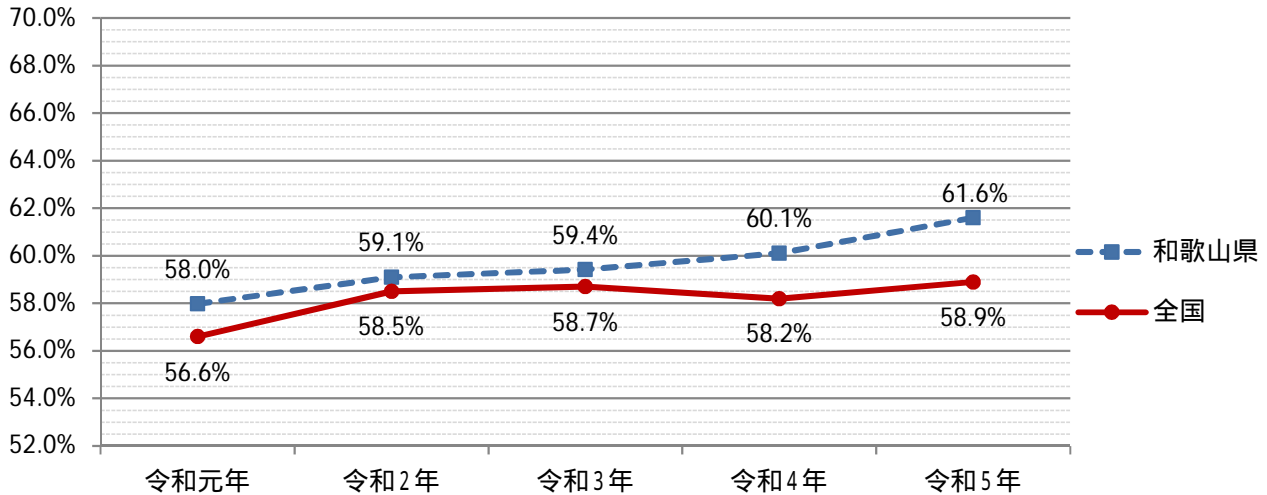


図1 全有所見率

2 血圧の有所見率の推移

和歌山県における血圧検査の有所見率は、図2のとおり、令和5年は、前年に比べて0.3ポイント増加し22.1%となりました。

全国では前年より若干の増加となりましたが、和歌山県も増加が続いており、全国値を大きく上回っています。

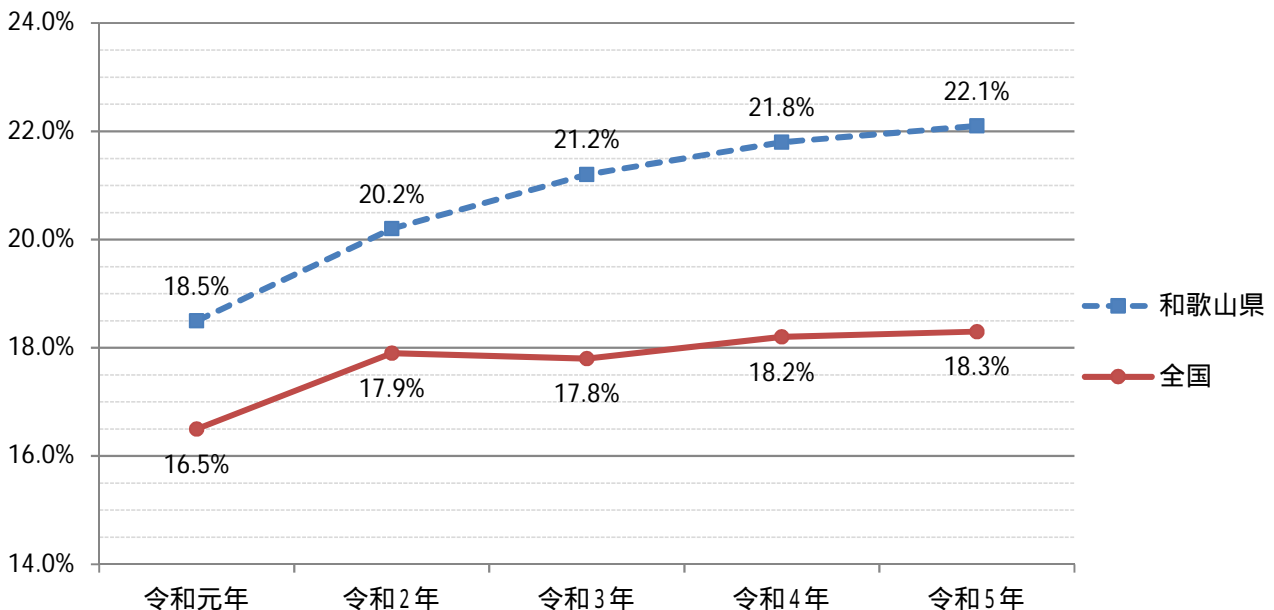


図2 血圧

3 血中脂質検査の有所見率の推移

和歌山県における血中脂質検査の有所見率は、図3のとおり、全国と似たような曲線を示していましたが、令和5年は、0.4ポイント増加し34.4%となりました。

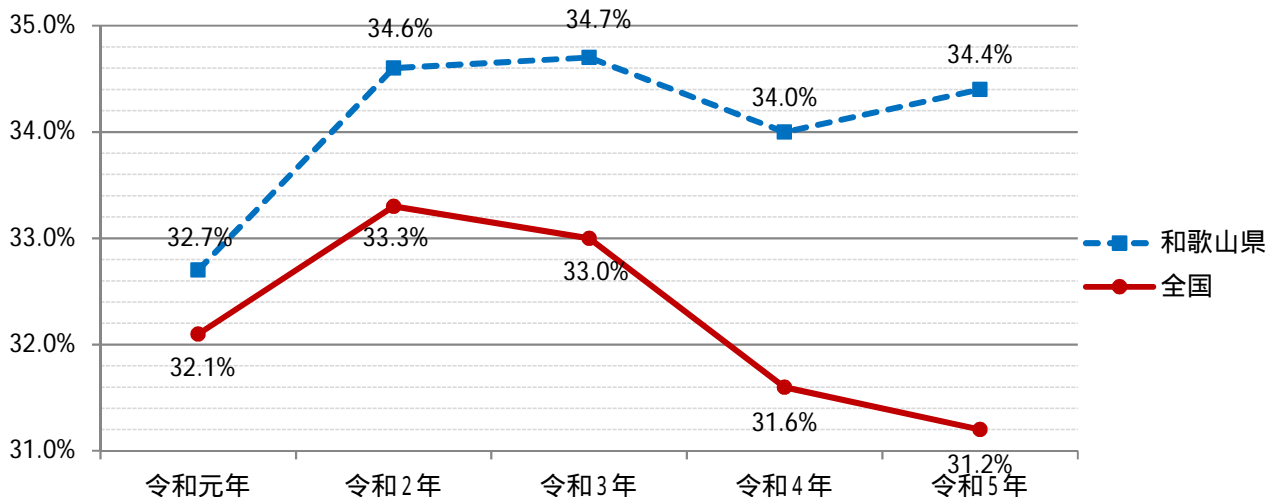


図3 血中脂質検査

4 血糖検査の有所見率の推移

和歌山県における血糖検査の有所見率は、図4のとおり、令和5年は、前年に比べて0.6ポイント減少し、10.7%でした。

当該項目については、全国における有所見率を下回って推移しており、令和5年はその差を若干引き離しました。

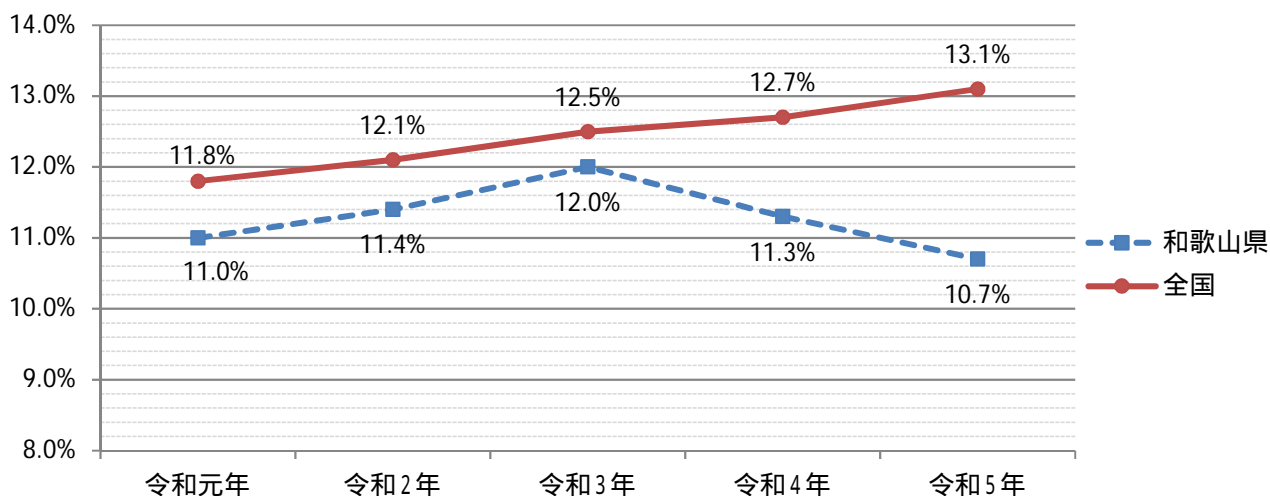


図4 血糖検査

5 心電図検査の有所見率の推移

和歌山県における心電図検査の有所見率は、図5のとおり、令和5年は、前年に比べて0.9ポイント増加し、11.5%でした。

全国における有所見率を下回って推移していましたところ、令和5年は全国より0.8ポイント増加しました。

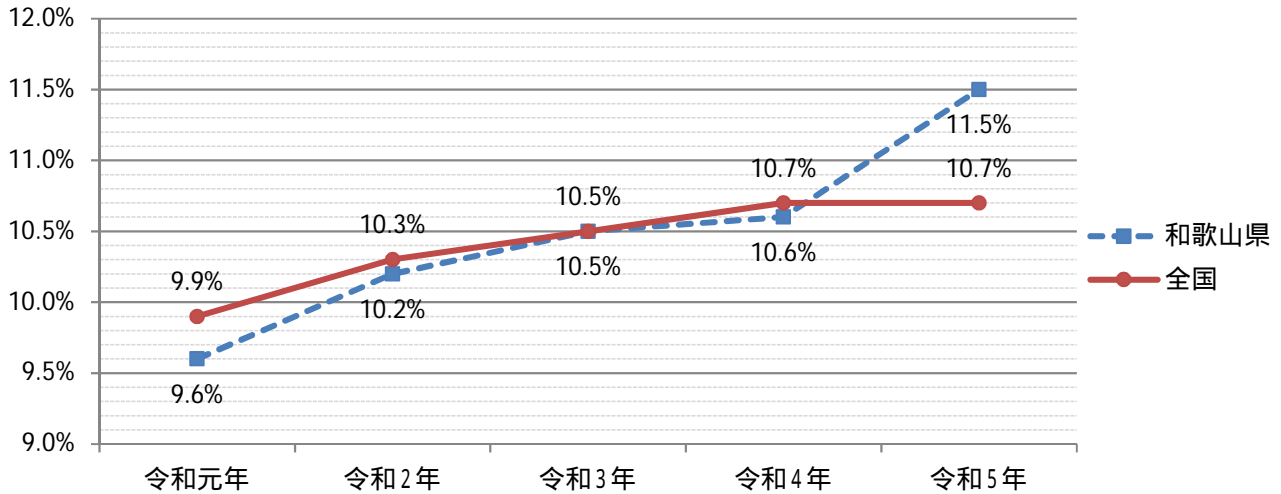


図5 心電図検査