

令和6年2月

業務月報

ハローワーク新宮
ハローワーク串本

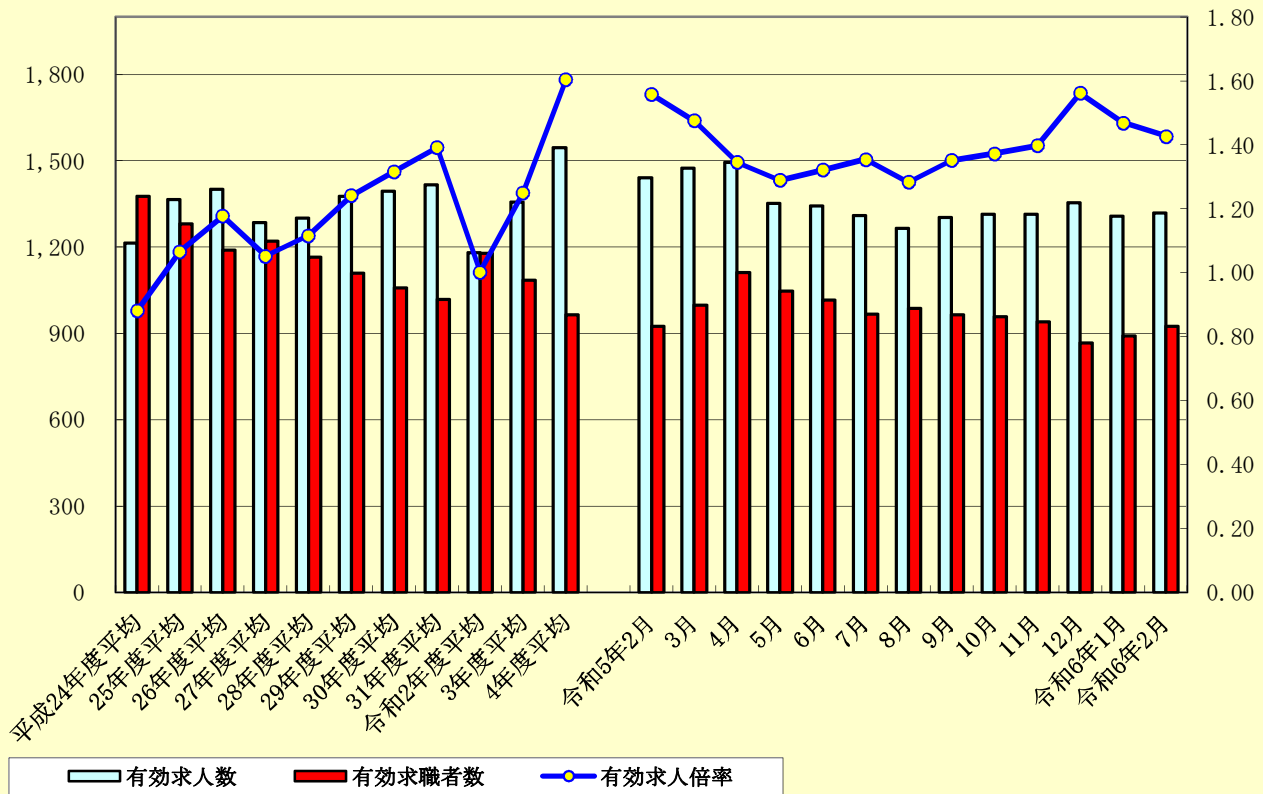
《労働市場の動き》

令和6年2月の一般職業紹介状況を見ると、

☆新規求職者数は、215名、前年同月比1.8%の減。
新規求人数は、451人、前年同月比13.1%の減。
新規求人倍率は、2.10倍となった。

☆有効求職者数は、924名、前年同月比0.1%の減。
有効求人数は、1,318人、前年同月比8.5%の減。
有効求人倍率は、1.43倍となった。

求人・求職及び求人倍率の推移



1. 一般職業紹介状況

(令和6年2月)

項 目	一 般								パートタイム								
	合 計		前年同月		うち新宮所		うち串本(出)		合 計		前年同月		うち新宮所		うち串本(出)		
	うち男	うち女	うち男	うち女	うち男	うち女	うち男	うち女	うち男	うち女	うち男	うち女	うち男	うち女	うち男	うち女	
求 職	新規求職申込件数	126	72	129	64	101	61	25	11	89	23	90	29	66	15	23	8
	保険受給者	28	19	31	16	22	15	6	4	17	4	14	4	15	3	2	1
	中高年齢者	68	42	56	28	52	33	16	9	63	20	66	25	43	13	20	7
	月間有効求職者数	469	277	494	300	363	212	106	65	455	157	431	156	348	115	107	42
	保険受給者	146	93	185	113	107	66	39	27	143	43	139	39	110	30	33	13
	中高年齢者	263	166	263	170	200	122	63	44	303	115	307	124	224	83	79	32
紹 介	紹介件数	93	55	123	68	80	48	13	7	87	35	105	44	64	25	23	10
	保険受給者	16	11	29	18	12	10	4	1	13	7	14	3	10	4	3	3
	中高年齢者	52	32	59	35	44	28	8	4	49	24	77	35	32	15	17	9
就 職	就職件数	31	20	46	29	26	16	5	4	38	9	47	11	33	9	5	0
	保険受給者	8	6	14	9	8	6	0	0	7	3	8	1	7	3	0	0
	中高年齢者	18	12	20	8	14	9	4	3	20	5	35	9	16	5	4	0
	他県への就職件数	10	6	7	6	10	6	0	0	7	2	8	3	6	2	1	0
	管外への就職件数	3	3	4	4	1	1	2	2	3	2	2	0	2	2	1	0
求 人	新規求人数	236	—	267	—	182	—	54	—	215	—	252	—	171	—	44	—
	月間有効求人数	628	—	687	—	500	—	128	—	690	—	754	—	560	—	130	—
充 足	充足数	22	—	43	—	18	—	4	—	32	—	40	—	29	—	3	—
	他県からの充足数	6	—	3	—	5	—	1	—	1	—	3	—	1	—	0	—
	管外からの充足数	0	—	4	—	0	—	0	—	4	—	2	—	4	—	0	—

* 各項目欄は、新規学卒者を除いています。

2. 諸 比 率

【学卒を除き、パートタイムを含む】

項 目	合 計	前年同月	前 月	うち新宮所	うち串本(出)
新規求人倍率	2.10	2.37	2.29	2.11	2.04
有効求人倍率	1.43	1.56	1.47	1.49	1.21
就 職 率	32.1	42.5	32.1	35.3	20.8
保険受給者	33.3	48.9	41.4	40.5	0.0
中高年齢者	29.0	45.1	30.8	31.6	22.2
充 足 率	12.0	16.0	11.9	13.3	7.1

※令和3年9月以降の数値には、ハローワークに来所せず、オンライン上で「求職者マイページ」を開設した求職者数や、ハローワークインターネットサービスで探した求人に直接応募する「オンライン自主応募」による就職件数等が含まれている。

一般職業紹介状況

【新規学卒を除きパートタイムを含む】

項目 年月	有効									新規								
	合計			うち新宮所			うち串本（出）			合計			うち新宮所			うち串本（出）		
	有効 求人 数	有効 求職 者数	有効 求人 倍率	有効 求人 数	有効 求職 者数	有効 求人 倍率	有効 求人 数	有効 求職 者数	有効 求人 倍率	新規 求人 数	新規 求職 者数	新規 求人 倍率	新規 求人 数	新規 求職 者数	新規 求人 倍率	新規 求人 数	新規 求職 者数	新規 求人 倍率
平成24年度平均	1,213	1,377	0.88	1,024	1,027	1.00	189	350	0.54	467	359	1.30	391	266	1.47	76	93	0.82
25年度平均	1,365	1,281	1.07	1,135	898	1.26	230	383	0.60	508	323	1.57	415	227	1.83	93	96	0.97
26年度平均	1,400	1,189	1.18	1,168	853	1.37	232	336	0.69	514	314	1.64	427	238	1.79	87	76	1.14
27年度平均	1,285	1,221	1.05	1,022	903	1.13	263	318	0.83	479	315	1.52	381	237	1.61	98	78	1.26
28年度平均	1,300	1,165	1.12	1,045	837	1.25	255	328	0.78	474	293	1.62	379	219	1.73	95	74	1.28
29年度平均	1,377	1,109	1.24	1,133	795	1.43	244	314	0.78	509	277	1.84	418	204	2.05	91	73	1.25
30年度平均	1,394	1,059	1.32	1,097	760	1.44	297	299	0.99	508	247	2.06	398	181	2.20	110	66	1.67
31年度平均	1,416	1,018	1.39	1,071	746	1.44	345	272	1.27	511	244	2.09	389	183	2.13	123	61	2.00
令和2年度平均	1,180	1,178	1.00	896	886	1.01	284	292	0.97	439	227	1.93	334	178	1.88	105	49	2.13
3年度平均	1,356	1,086	1.25	1,036	821	1.26	320	265	1.21	494	226	2.19	381	175	2.18	114	51	2.24
4年度平均	1,545	966	1.60	1,207	733	1.65	338	233	1.45	554	232	2.39	437	180	2.42	118	51	2.30
令和5年2月	1,441	925	1.56	1,136	684	1.66	305	241	1.27	519	219	2.37	396	167	2.37	123	52	2.37
3月	1,474	999	1.48	1,185	753	1.57	289	246	1.17	566	291	1.95	485	236	2.06	81	55	1.47
4月	1,495	1,111	1.35	1,172	812	1.44	323	299	1.08	556	332	1.67	400	234	1.71	156	98	1.59
5月	1,351	1,048	1.29	1,050	762	1.38	301	286	1.05	401	220	1.82	313	162	1.93	88	58	1.52
6月	1,344	1,017	1.32	1,040	758	1.37	304	259	1.17	507	232	2.19	425	187	2.27	82	45	1.82
7月	1,310	967	1.35	1,041	718	1.45	269	249	1.08	495	205	2.41	384	154	2.49	111	51	2.18
8月	1,265	986	1.28	987	728	1.36	278	258	1.08	387	223	1.74	291	161	1.81	96	62	1.55
9月	1,304	965	1.35	1,025	737	1.39	279	228	1.22	498	202	2.47	405	165	2.45	93	37	2.51
10月	1,313	957	1.37	1,068	727	1.47	245	230	1.07	544	217	2.51	458	160	2.86	86	57	1.51
11月	1,315	941	1.40	1,062	718	1.48	253	223	1.13	402	198	2.03	310	154	2.01	92	44	2.09
12月	1,354	867	1.56	1,092	656	1.66	262	211	1.24	507	153	3.31	406	110	3.69	101	43	2.35
令和6年1月	1,308	891	1.47	1,057	677	1.56	251	214	1.17	513	224	2.29	414	182	2.27	99	42	2.36
令和6年2月	1,318	924	1.43	1,060	711	1.49	258	213	1.21	451	215	2.10	353	167	2.11	98	48	2.04