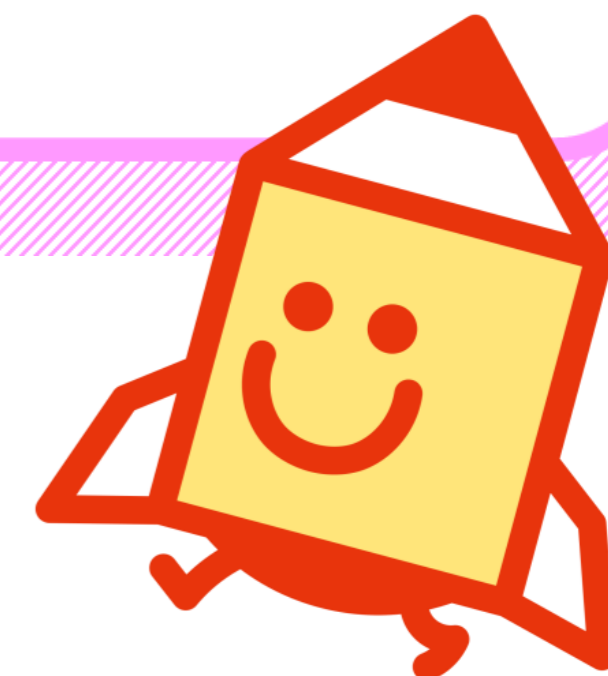


— 急がば学べ —

ハロートレーニング



- ・「ハロー」とは、新たな出会いを表す希望の言葉。トレーニングで鍛えた筋肉のように、「ハロートレーニング」を通じて仕事に必要な「スキル」（知識と技能）をしっかりと身につけて欲しい、そんな気持ちを表しています。
- ・新たな職業やスキルにチャレンジするには、ちょっと時間がかかるかもしれませんが、「急がば学べ」。焦らず、前向きに！



ハロトレくん

和歌山県内のハロートレーニング情報

- ◎在職者訓練及び学卒者訓練を除いた訓練を掲載しています。
- ◎募集内容については、随時更新（終了、新規）しています。
- ◎募集期間がありますのでご注意ください！
- ◎「訓練科名」をクリックすると、訓練の案内や訓練カリキュラムをご覧ください。

（ 令和6年2月2日 現在 ）

2月開講コース

パソコン応用系コース

訓練実施施設地域	訓練科名	訓練実施施設	訓練実施施設所在地	訓練期間	募集期間	選考日	定員	訓練種別
御坊市	パソコン・簿記事務科	オフィスメイト 御坊教室	御坊市湯川町	2/28 ~ 5/27	1/15 ~ 2/5	2/16	14	公共職業訓練

3月開講コース

パソコン基礎系コース

訓練実施施設地域	訓練科名	訓練実施施設	訓練実施施設所在地	訓練期間	募集期間	選考日	定員	訓練種別
新宮市	障害者訓練 OA事務初級科	PC倶楽部 新宮教室	新宮市野田	3/8 ~ 5/7	1/9 ~ 2/22	未定	5	公共職業訓練
岩出市	仕事に役立つ初歩からのパソコン基礎科	オールマイティパソコンスクール岩出教室	岩出市高塚	3/13 ~ 6/12	1/17 ~ 2/16	2/22	14	求職者支援訓練
和歌山市	ビジネスパソコン基礎科	明日香コンピュータ	和歌山市西庄	3/15 ~ 6/14	1/30 ~ 2/20	2/27	15	求職者支援訓練
有田市	仕事に役立つ初歩からのパソコン基礎科	オールマイティパソコンスクール本校	有田市新堂	3/28 ~ 6/27	2/6 ~ 3/4	3/8	15	求職者支援訓練

パソコン応用系コース

訓練実施施設地域	訓練科名	訓練実施施設	訓練実施施設所在地	訓練期間	募集期間	選考日	定員	訓練種別
有田市	仕事に役立つパソコン・Web科	オールマイティパソコンスクール本校	有田市新堂	3/1 ~ 5/31	1/5 ~ 2/5	2/9	10	求職者支援訓練
和歌山市	ネットショップ・Webサイト制作科	職業訓練のアップ 和歌山フォルテ校	和歌山市本町	3/14 ~ 9/13	R5/12/22 ~ 2/19	2/26	25	求職者支援訓練
日高町	OA事務科	中紀地域職業訓練センター	日高郡日高町荊木	3/26 ~ 6/25	1/18 ~ 2/29	3/6	15	求職者支援訓練

医療事務系コース

訓練実施施設地域	訓練科名	訓練実施施設	訓練実施施設所在地	訓練期間	募集期間	選考日	定員	訓練種別
和歌山市	パソコンも学べる医療・調剤事務科	職業訓練のアップ 和歌山駅前校	和歌山市友田町	3/12 ~ 7/11	R5/12/15 ~ 2/15	2/21	20	求職者支援訓練

介護系コース

訓練実施施設地域	訓練科名	訓練実施施設	訓練実施施設所在地	訓練期間	募集期間	選考日	定員	訓練種別
和歌山市	パソコン基礎も学べる介護職員初任者養成科	(株)ウインドー	和歌山市梶取	3/8 ~ 6/7	1/15 ~ 2/13	2/19	13	求職者支援訓練

ものづくり系コース

訓練実施施設地域	訓練科名	訓練実施施設	訓練実施施設所在地	訓練期間	募集期間	選考日	定員	訓練種別
和歌山市	溶接加工科	ポリテクセンター和歌山	和歌山市園部	3/5 ~ 8/28	1/4 ~ 2/7	2/15	12	公共 職業訓練
和歌山市	ビル管理技術科	ポリテクセンター和歌山	和歌山市園部	3/5 ~ 8/28	1/4 ~ 2/7	2/15	15	公共 職業訓練
和歌山市	社会人基礎講習付 CAD・生産サポート 技術科	ポリテクセンター和歌山	和歌山市園部	3/5 ~ 9/30	1/4 ~ 2/7	2/15	10	公共 職業訓練
和歌山市	社会人基礎講習付 電気設備技術科	ポリテクセンター和歌山	和歌山市園部	3/5 ~ 9/30	1/4 ~ 2/7	2/15		公共 職業訓練
和歌山市	社会人基礎講習付 住環境計画科	ポリテクセンター和歌山	和歌山市園部	3/5 ~ 9/30	1/4 ~ 2/7	2/15		公共 職業訓練

4月開講コース

※4月以降開講の「求職者支援訓練」は現在計画中です。

長期高度人材育成コース（2年間）

訓練実施施設地域	訓練科名	訓練実施施設	訓練実施施設所在地	訓練期間	募集期間	選考日	定員	訓練種別
和歌山市	保育科	和歌山信愛女子短期大学	和歌山市相坂	4/2 ~ R8/3/31 (予定)	2/5 ~ 2/29	3/13	5	公共 職業訓練
和歌山市	介護福祉科	和歌山YMCA国際福祉専門学校	和歌山市太田	4/3 ~ R8/3/19 (予定)	2/5 ~ 3/13	3/17	4	公共 職業訓練
和歌山市	製菓衛生科	大原簿記法律&美容製菓専門学校和歌山校	和歌山市黒田	4/4 ~ R8/3/5 (予定)	2/5 ~ 3/1	3/8	2	公共 職業訓練
広川町	介護福祉科	和歌山社会福祉専門学校 (広川キャンパス)	有田郡広川町	4/9 ~ R8/3/19 (予定)	2/1 ~ 3/15	3/25	3	公共 職業訓練
和歌山市	応用情報科	和歌山コンピュータビジネス専門学校	和歌山市黒田	4/11 ~ R8/3/31 (予定)	2/5 ~ 3/11	3/15	5	公共 職業訓練

パソコン基礎系コース

訓練実施施設地域	訓練科名	訓練実施施設	訓練実施施設所在地	訓練期間	募集期間	選考日	定員	訓練種別
田辺市	OA事務・Web科	オフィスメイトあけぼの教室	田辺市あけぼの	4/9 ~ 7/8	2/20 ~ 3/14	3/26	15	公共 職業訓練
御坊市	OA事務・Web科	オフィスメイト御坊教室	御坊市湯川町	4/10 ~ 7/9	2/21 ~ 3/15	3/27	14	公共 職業訓練

介護系コース

訓練実施施設地域	訓練科名	訓練実施施設	訓練実施施設所在地	訓練期間	募集期間	選考日	定員	訓練種別
田辺市	介護職員初任者・介護事務科	パソコンスクールTAKumi田辺教室	田辺市湊	4/26 ~ 7/25	3/6 ~ 3/28	4/12	15	公共 職業訓練

ものづくり系コース

訓練実施施設地域	訓練科名	訓練実施施設	訓練実施施設所在地	訓練期間	募集期間	選考日	定員	訓練種別
和歌山市	CAD・生産サポート技術科	ポリテクセンター和歌山	和歌山市園部	4/2 ~ 9/30	2/1 ~ 3/7	3/16	15	公共 職業訓練
和歌山市	電気設備技術科	ポリテクセンター和歌山	和歌山市園部	4/2 ~ 9/30	2/1 ~ 3/7	3/16	15	公共 職業訓練
和歌山市	住環境計画科	ポリテクセンター和歌山	和歌山市園部	4/2 ~ 9/30	2/1 ~ 3/7	3/16	15	公共 職業訓練

5月開講コース

パソコン基礎系コース

訓練実施施設地域	訓練科名	訓練実施施設	訓練実施施設所在地	訓練期間	募集期間	選考日	定員	訓練種別
海南市	OA事務・Web科	パソコンスクールTAKumi海南教室	海南市船尾	5/9 ~ 8/8	3/15 ~ 4/8	4/16	15	公共 職業訓練
新宮市	OA事務・Web科	PC倶楽部 新宮教室	新宮市野田	5/10 ~ 8/9	3/22 ~ 4/12	4/25	15	公共 職業訓練
田辺市	障害者訓練 OA事務初級科	オフィスメイト田辺教室	田辺市湊	5/17 ~ 7/16	3/25 ~ 5/2	未定	10	公共 職業訓練
有田市	パソコン・Webスキルアップ科	オールマイティパソコンスクール本校	有田市新堂	5/22 ~ 8/21	3/22 ~ 4/12	4/24	10	公共 職業訓練

パソコン応用系コース

訓練実施施設地域	訓練科名	訓練実施施設	訓練実施施設所在地	訓練期間	募集期間	選考日	定員	訓練種別
和歌山市	一からはじめるJava+Pythonアプリケーション開発習得科	職業訓練のアップ和歌山フォルテ校	和歌山市本町	5/14 ~ 11/13	3/15 ~ 4/8	4/16	15	公共 職業訓練

介護系コース

訓練実施施設地域	訓練科名	訓練実施施設	訓練実施施設所在地	訓練期間	募集期間	選考日	定員	訓練種別
和歌山市	介護初級科及び障害者居宅介護従事者研修	特別養護老人ホーム喜成会	和歌山市北野	5/10 ~ 8/9	3/15 ~ 4/8	4/16	15	公共 職業訓練
御坊市	介護職員初任者・パソコン科	パソコンスクールTAKumi	御坊市湯川町	5/23 ~ 8/22	4/4 ~ 4/25	5/13	15	公共 職業訓練

その他のコース

訓練実施施設地域	訓練科名	訓練実施施設	訓練実施施設所在地	訓練期間	募集期間	選考日	定員	訓練種別
かつらぎ町	農業科	和歌山県農林大学校	かつらぎ町中飯降	5/8 ~ R7/2/7	2/8 ~ 3/8	4/8又は4/9	15	公共 職業訓練
御坊市	農業科	和歌山県農林大学校 就農支援センター	御坊市塩屋町	5/8 ~ R7/2/7	2/8 ~ 3/8	4/8又は4/9	15	公共 職業訓練

6月開講コース

パソコン基礎系コース

訓練実施施設地域	訓練科名	訓練実施施設	訓練実施施設所在地	訓練期間	募集期間	選考日	定員	訓練種別
御坊市	障害者訓練 OA事務初級科	パソコンスクールTAKumi	御坊市湯川町	6/3 ~ 8/2	4/1 ~ 5/17	未定	10	公共 職業訓練
和歌山市	パソコン基礎・Web科	明日香コンピュータ	和歌山市西庄	6/4 ~ 9/3	4/12 ~ 5/7	5/15	20	公共 職業訓練

パソコン応用系コース

訓練実施施設地域	訓練科名	訓練実施施設	訓練実施施設所在地	訓練期間	募集期間	選考日	定員	訓練種別
田辺市	パソコン・ 総務経理事務科	オフィスメイト 田辺教室	田辺市湊	6/19 ~ 10/18	5/9 ~ 5/30	6/10	20	公共 職業訓練

医療事務系コース

訓練実施施設地域	訓練科名	訓練実施施設	訓練実施施設所在地	訓練期間	募集期間	選考日	定員	訓練種別
和歌山市	デュアル訓練 医療(医科)・調剤 事務実践科	職業訓練のアップ 和歌山駅前校	和歌山市友田町	6/18 ~ 10/17	4/12 ~ 5/7	5/15	15	公共 職業訓練

介護系コース

訓練実施施設地域	訓練科名	訓練実施施設	訓練実施施設所在地	訓練期間	募集期間	選考日	定員	訓練種別
かつらぎ町	1つの訓練で2つの資格が取得できる介護初級科	ケアスクールひと葉	かつらぎ町佐野	6/14 ~ 9/13	4/23 ~ 5/14	5/24	10	公共 職業訓練

ものづくり系コース

訓練実施施設地域	訓練科名	訓練実施施設	訓練実施施設所在地	訓練期間	募集期間	選考日	定員	訓練種別
和歌山市	溶接加工科	ポリテクセンター 和歌山	和歌山市園部	6/4 ~ 11/27	4/1 ~ 5/9	5/17	12	公共 職業訓練
和歌山市	ビル管理技術科	ポリテクセンター 和歌山	和歌山市園部	6/4 ~ 11/27	4/1 ~ 5/9	5/17	15	公共 職業訓練
和歌山市	社会人基礎講習付 CAD・生産サポート 技術科	ポリテクセンター 和歌山	和歌山市園部	6/4 ~ 12/25	4/1 ~ 5/9	5/17	10	公共 職業訓練
和歌山市	社会人基礎講習付 電気設備技術科	ポリテクセンター 和歌山	和歌山市園部	6/4 ~ 12/25	4/1 ~ 5/9	5/17		公共 職業訓練
和歌山市	社会人基礎講習付 住環境計画科	ポリテクセンター 和歌山	和歌山市園部	6/4 ~ 12/25	4/1 ~ 5/9	5/17		公共 職業訓練

7月開講コース

パソコン基礎系コース

訓練実施施設地域	訓練科名	訓練実施施設	訓練実施施設所在地	訓練期間	募集期間	選考日	定員	訓練種別
岩出市	パソコン・ Webスキルアップ科	オールマイティパソコン スクール岩出教室	岩出市高塚	7/5 ~ 10/4	5/13 ~ 6/3	6/13	20	公共 職業訓練

パソコン応用系コース

訓練実施施設地域	訓練科名	訓練実施施設	訓練実施施設所在地	訓練期間	募集期間	選考日	定員	訓練種別
和歌山市	パソコン・ 総務経理事務科	職業訓練のアップ 和歌山駅前校	和歌山市友田町	7/9 ~ 11/8	5/13 ~ 6/3	6/13	15	公共 職業訓練
田辺市	デュアル訓練 パソコン・ 総務経理事務科	オフィスメイト 田辺教室	田辺市湊	7/23 ~ 11/22	6/5 ~ 6/27	7/10	10	公共 職業訓練

ものづくり系コース

訓練実施施設地域	訓練科名	訓練実施施設	訓練実施施設所在地	訓練期間	募集期間	選考日	定員	訓練種別
和歌山市	CAD・生産サポート技術科	ポリテクセンター和歌山	和歌山市園部	7/2 ~ 12/25	5/1 ~ 6/6	6/14	15	公共 職業訓練
和歌山市	電気設備技術科	ポリテクセンター和歌山	和歌山市園部	7/2 ~ 12/25	5/1 ~ 6/6	6/14	15	公共 職業訓練
和歌山市	住環境計画科	ポリテクセンター和歌山	和歌山市園部	7/2 ~ 12/25	5/1 ~ 6/6	6/14	15	公共 職業訓練

8月開講コース

パソコン応用系コース

訓練実施施設地域	訓練科名	訓練実施施設	訓練実施施設所在地	訓練期間	募集期間	選考日	定員	訓練種別
新宮市	パソコン・簿記事務科	PC倶楽部 新宮教室	新宮市野田	8/20 ~ 11/19	7/3 ~ 7/25	8/6	15	公共 職業訓練
和歌山市	基礎から学ぶWebデザイナー養成科	職業訓練のアップ和歌山駅前校	和歌山市友田町	8/22 ~ R7/2/21	6/25 ~ 7/16	7/26	15	公共 職業訓練
御坊市	パソコン・簿記事務科	パソコンスクールTAKumi	御坊市湯川町	8/27 ~ 11/26	7/11 ~ 8/2	8/16	14	公共 職業訓練

医療事務系コース

訓練実施施設地域	訓練科名	訓練実施施設	訓練実施施設所在地	訓練期間	募集期間	選考日	定員	訓練種別
田辺市	医科医療・調剤事務&パソコン科	パソコンスクールTAKumi 田辺教室	田辺市湊	8/21 ~ 11/20	7/4 ~ 7/26	8/8	15	公共 職業訓練

介護系コース

訓練実施施設地域	訓練科名	訓練実施施設	訓練実施施設所在地	訓練期間	募集期間	選考日	定員	訓練種別
田辺市	介護職員初任者・介護事務科	パソコンスクールTAKumi 田辺教室	田辺市湊	8/7 ~ 11/6	6/19 ~ 7/11	7/26	15	公共 職業訓練
御坊市	障害者・デュアル訓練 介護実習・パソコン科	パソコンスクールTAKumi	御坊市湯川町	8/30 ~ 11/29	7/1 ~ 8/16	未定	10	公共 職業訓練

ものづくり系コース

訓練実施施設地域	訓練科名	訓練実施施設	訓練実施施設所在地	訓練期間	募集期間	選考日	定員	訓練種別
和歌山市	CAD・エンジニア科	ポリテクセンター和歌山	和歌山市園部	8/2 ~ R7/1/30	6/3 ~ 7/9	7/18	15	公共 職業訓練

9月開講コース

パソコン基礎系コース

訓練実施施設地域	訓練科名	訓練実施施設	訓練実施施設所在地	訓練期間	募集期間	選考日	定員	訓練種別
和歌山市	パソコン基礎・Web科	明日香コンピュータ	和歌山市西庄	9/11 ~ 12/10	7/12 ~ 8/5	8/14	20	公共 職業訓練
串本町	障害者訓練 OA事務初級科	オフィスメイト 串本教室	串本町潮岬	9/12 ~ 11/11	7/8 ~ 8/28	未定	10	公共 職業訓練
田辺市	障害者・デュアル訓練 OABビジネス科	オフィスメイト 田辺教室	田辺市湊	9/27 ~ 12/26	7/22 ~ 9/12	未定	10	公共 職業訓練

介護系コース

訓練実施施設地域	訓練科名	訓練実施施設	訓練実施施設所在地	訓練期間	募集期間	選考日	定員	訓練種別
和歌山市	介護初級科及び障害者居宅介護従事者研修	特別養護老人ホーム 喜成会	和歌山市北野	9/10 ~ 12/9	7/12 ~ 8/5	8/14	15	公共 職業訓練

ものづくり系コース

訓練実施施設地域	訓練科名	訓練実施施設	訓練実施施設所在地	訓練期間	募集期間	選考日	定員	訓練種別
和歌山市	溶接加工科	ポリテクセンター和歌山	和歌山市園部	9/4 ~ R7/2/28	7/1 ~ 8/7	8/16	12	公共 職業訓練
和歌山市	ビル管理技術科	ポリテクセンター和歌山	和歌山市園部	9/4 ~ R7/2/28	7/1 ~ 8/7	8/16	15	公共 職業訓練
和歌山市	社会人基礎講習付 CAD・生産サポート技術科	ポリテクセンター和歌山	和歌山市園部	9/4 ~ R7/3/31	7/1 ~ 8/7	8/16	10	公共 職業訓練
和歌山市	社会人基礎講習付 電気設備技術科	ポリテクセンター和歌山	和歌山市園部	9/4 ~ R7/3/31	7/1 ~ 8/7	8/16		公共 職業訓練
和歌山市	社会人基礎講習付 住環境計画科	ポリテクセンター和歌山	和歌山市園部	9/4 ~ R7/3/31	7/1 ~ 8/7	8/16		公共 職業訓練

その他のコース

訓練実施施設地域	訓練科名	訓練実施施設	訓練実施施設所在地	訓練期間	募集期間	選考日	定員	訓練種別
田辺市	障害者・デュアル訓練実務作業科	紀南障害者就業・生活支援センター アンカー	田辺市上の山	9/3 ~ 12/2	7/3 ~ 8/19	未定	5	公共職業訓練

10月以降開講コース

※10月以降開講の「ものづくり系コース」以外の訓練コースは現在計画中です。

ものづくり系コース

訓練実施施設地域	訓練科名	訓練実施施設	訓練実施施設所在地	訓練期間	募集期間	選考日	定員	訓練種別
和歌山市	CAD・生産サポート技術科	ポリテクセンター和歌山	和歌山市園部	10/3 ~ R7/3/31	8/1 ~ 9/5	9/13	15	公共職業訓練
和歌山市	電気設備技術科	ポリテクセンター和歌山	和歌山市園部	10/3 ~ R7/3/31	8/1 ~ 9/5	9/13	15	公共職業訓練
和歌山市	住環境計画科	ポリテクセンター和歌山	和歌山市園部	10/3 ~ R7/3/31	8/1 ~ 9/5	9/13	15	公共職業訓練
和歌山市	溶接加工科	ポリテクセンター和歌山	和歌山市園部	12/3 ~ R7/5/30	10/1 ~ 11/7	11/15	12	公共職業訓練
和歌山市	ビル管理技術科	ポリテクセンター和歌山	和歌山市園部	12/3 ~ R7/5/30	10/1 ~ 11/7	11/15	15	公共職業訓練
和歌山市	社会人基礎講習付 CAD・生産サポート技術科	ポリテクセンター和歌山	和歌山市園部	12/3 ~ R7/6/30	10/1 ~ 11/7	11/15	10	公共職業訓練
和歌山市	社会人基礎講習・企業実習付 電気設備技術科	ポリテクセンター和歌山	和歌山市園部	12/3 ~ R7/6/30	10/1 ~ 11/7	11/15		公共職業訓練
和歌山市	社会人基礎講習付 住環境計画科	ポリテクセンター和歌山	和歌山市園部	12/3 ~ R7/6/30	10/1 ~ 11/7	11/15		公共職業訓練
和歌山市	CAD・生産サポート技術科	ポリテクセンター和歌山	和歌山市園部	R7/1/7 ~ R7/6/30	11/1 ~ 12/9	12/17	15	公共職業訓練
和歌山市	企業実習付 電気設備技術科	ポリテクセンター和歌山	和歌山市園部	R7/1/7 ~ R7/6/30	11/1 ~ 12/9	12/17	15	公共職業訓練
和歌山市	住環境計画科	ポリテクセンター和歌山	和歌山市園部	R7/1/7 ~ R7/6/30	11/1 ~ 12/9	12/17	15	公共職業訓練
和歌山市	CAD・エンジニア科	ポリテクセンター和歌山	和歌山市園部	R7/2/4 ~ R7/7/30	12/2 ~ R7/1/8	R7/1/17	15	公共職業訓練
和歌山市	溶接加工科	ポリテクセンター和歌山	和歌山市園部	R7/3/4 ~ R7/8/27	R7/1/6 ~ R7/2/6	R7/2/15	12	公共職業訓練
和歌山市	ビル管理技術科	ポリテクセンター和歌山	和歌山市園部	R7/3/4 ~ R7/8/27	R7/1/6 ~ R7/2/6	R7/2/15	15	公共職業訓練
和歌山市	社会人基礎講習付 CAD・生産サポート技術科	ポリテクセンター和歌山	和歌山市園部	R7/3/4 ~ R7/9/30	R7/1/6 ~ R7/2/6	R7/2/15	10	公共職業訓練
和歌山市	社会人基礎講習付 電気設備技術科	ポリテクセンター和歌山	和歌山市園部	R7/3/4 ~ R7/9/30	R7/1/6 ~ R7/2/6	R7/2/15		公共職業訓練
和歌山市	社会人基礎講習付 住環境計画科	ポリテクセンター和歌山	和歌山市園部	R7/3/4 ~ R7/9/30	R7/1/6 ~ R7/2/6	R7/2/15		公共職業訓練