

# 労働市場の動き

## ハローワーク和歌山

### （今月の特徴）

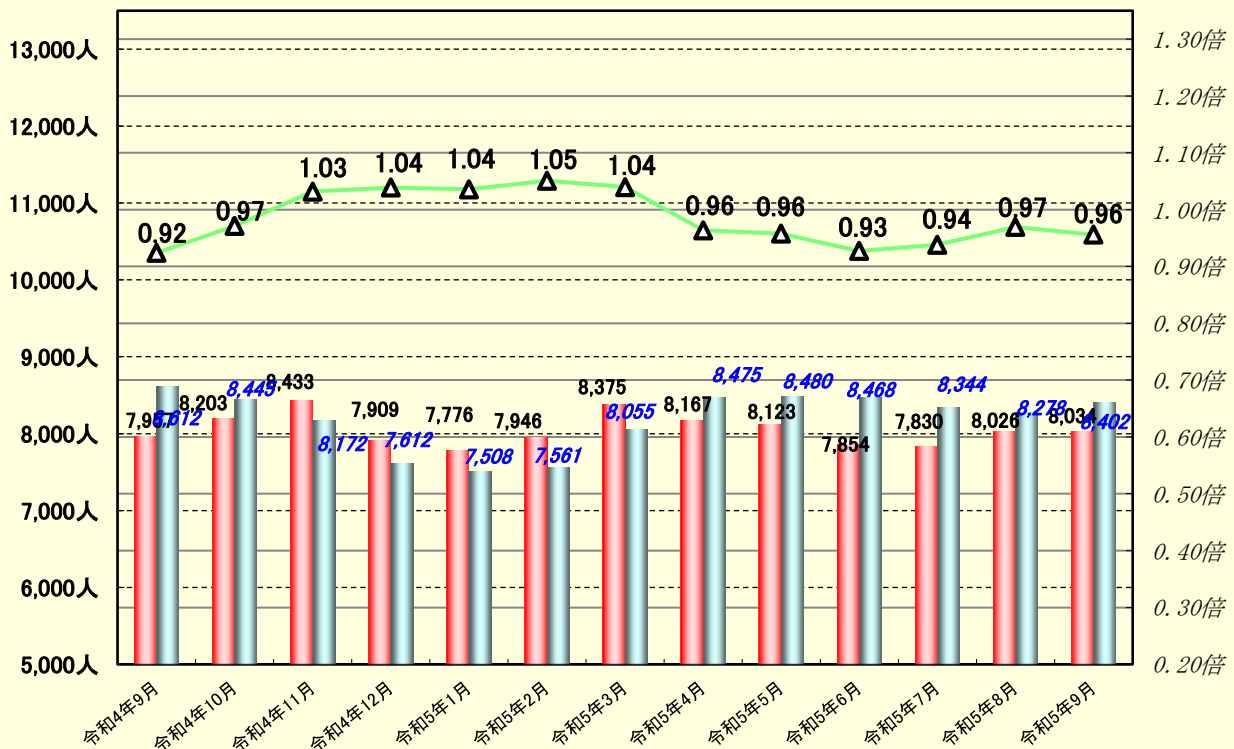
前年同月と比較して

- ・新規求人は 8.2%減少した。（パート以外は 11.8%減少、パートは 3.9%減少）
- ・有効求人は 1.0%増加した。（パート以外は 1.4%減少、パートは 3.9%増加）
- ・新規求職は 0.7%増加した。（パート以外は 0.7%減少、パートは2.9%増加）
- ・有効求職は 2.4%減少した。（パート以外は 2.7%減少、パートは 2.0%減少）
- ・雇用保険受給資格決定は 4.2%減少した。
- ・雇用保険受給者実人員は 9.8%増加した。

全体的には、新規求人倍率が 1.82倍となり、前年同月比で 0.18ポイント減少した。  
有効求人倍率が 0.96倍となり、前年同月比で0.04ポイント増加した。

※令和3年9月以降の数値には、ハローワークに来所せず、オンライン上で「求職者マイページ」を開設した求職者数や、ハローワークインターネットサービスで探した求人に直接応募する「オンライン自主応募」による就職件数等が含まれている。

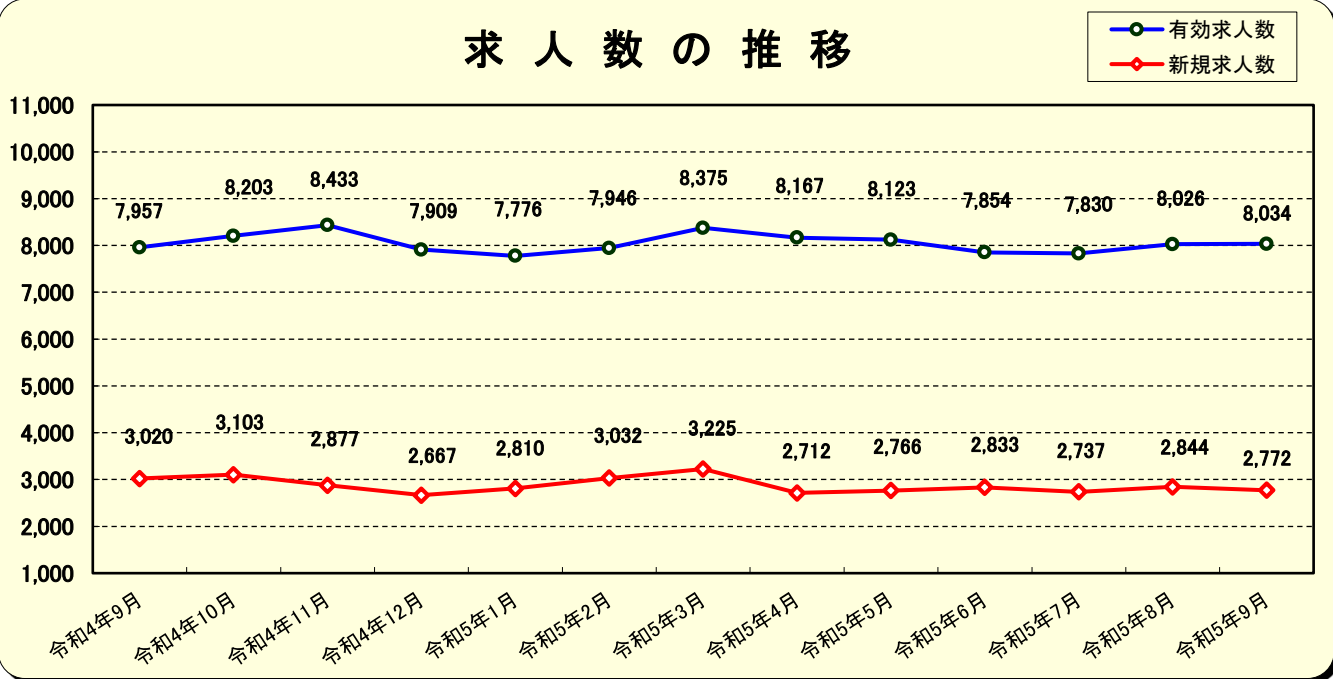
### 求人・求職及び求人倍率の推移



# 1. 求人数 (学卒を除きパートタイムを含む)

年度／月別	新規求人数	前年同月比	(内訳)				有効求人数	前年同月比	(内訳)			
			パートを除く	前年同月比	パートタイム	前年同月比			パートを除く	前年同月比	パートタイム	前年同月比
28年度	37,189	0.9%	19,943	▲ 0.4%	17,255	2.3%	102,542	3.3%	55,544	2.9%	46,998	3.9%
29年度	38,626	3.8%	20,858	4.6%	17,768	3.0%	107,335	4.7%	58,054	4.5%	49,281	4.9%
30年度	38,399	▲ 0.6%	20,605	▲ 1.2%	17,794	0.1%	106,997	▲ 0.3%	58,045	▲ 0.0%	48,952	▲ 0.7%
元年度	37,914	▲ 1.3%	20,265	▲ 1.7%	17,649	▲ 0.8%	106,445	▲ 0.5%	57,867	▲ 0.3%	48,578	▲ 0.8%
2年度	31,636	▲ 16.6%	17,472	▲ 13.8%	14,164	▲ 19.7%	86,854	▲ 18.4%	48,673	▲ 15.9%	38,181	▲ 21.4%
3年度	34,178	8.0%	18,593	6.4%	15,585	10.0%	95,920	10.4%	53,564	10.0%	42,356	10.9%
4年度	34,408	0.7%	18,048	▲ 2.9%	16,360	5.0%	95,561	▲ 0.4%	51,547	▲ 3.8%	44,014	3.9%
令和4年9月	3,020	▲ 3.5%	1,640	▲ 7.1%	1,380	1.2%	7,957	▲ 2.6%	4,373	▲ 5.7%	3,584	1.4%
令和4年10月	3,103	7.2%	1,632	▲ 1.0%	1,471	18.2%	8,203	▲ 1.3%	4,503	▲ 5.5%	3,700	4.3%
令和4年11月	2,877	▲ 8.2%	1,448	▲ 5.6%	1,429	▲ 10.6%	8,433	▲ 1.4%	4,479	▲ 3.9%	3,954	1.4%
令和4年12月	2,667	▲ 5.7%	1,352	▲ 11.3%	1,315	1.0%	7,909	▲ 4.2%	4,201	▲ 6.1%	3,708	▲ 1.9%
令和5年1月	2,810	▲ 0.9%	1,458	▲ 1.6%	1,352	▲ 0.1%	7,776	▲ 6.1%	4,129	▲ 6.6%	3,647	▲ 5.5%
令和5年2月	3,032	1.1%	1,595	1.3%	1,437	0.9%	7,946	1.3%	4,250	▲ 0.7%	3,696	3.8%
令和5年3月	3,225	7.6%	1,517	▲ 3.6%	1,708	19.9%	8,375	6.8%	4,326	1.0%	4,049	13.8%
令和5年4月	2,712	▲ 0.6%	1,366	▲ 3.0%	1,346	2.0%	8,167	7.3%	4,199	1.7%	3,968	14.0%
令和5年5月	2,766	0.1%	1,436	▲ 8.0%	1,330	10.6%	8,123	2.7%	4,194	▲ 3.4%	3,929	10.1%
令和5年6月	2,833	▲ 3.3%	1,488	▲ 5.6%	1,345	▲ 0.5%	7,854	▲ 0.3%	4,123	▲ 4.3%	3,731	4.5%
令和5年7月	2,737	▲ 0.8%	1,432	1.6%	1,305	▲ 3.3%	7,830	0.0%	4,169	▲ 2.5%	3,661	3.1%
令和5年8月	2,844	13.9%	1,553	7.1%	1,291	23.4%	8,026	3.7%	4,269	0.9%	3,757	7.2%
令和5年9月	2,772	▲ 8.2%	1,446	▲ 11.8%	1,326	▲ 3.9%	8,034	1.0%	4,311	▲ 1.4%	3,723	3.9%

## 求人数の推移



## 2. 新規求職申込件数 (学卒を除きパートタイムを含む)

年度／月別	新規求職申込件数				(内訳)							
					パートを除く				パートタイム			
	前年同月比	うち受給者	前年同月比		前年同月比	45歳未満	前年同月比	45歳以上	前年同月比		前年同月比	
28年度	19,580	▲ 8.3%	6,427	▲ 5.8%	13,315	▲ 8.7%	8,593	▲ 11.9%	4,722	▲ 2.2%	6,265	▲ 7.6%
29年度	18,704	▲ 4.5%	6,329	▲ 1.5%	12,452	▲ 6.5%	7,688	▲ 10.5%	4,764	0.9%	6,252	▲ 0.2%
30年度	18,419	▲ 1.5%	6,662	5.3%	11,680	▲ 6.2%	6,914	▲ 10.1%	4,766	0.0%	6,739	7.8%
元年度	18,993	3.1%	7,280	9.3%	11,948	2.3%	6,718	▲ 2.8%	5,230	9.7%	7,045	4.5%
2年度	19,329	1.8%	7,795	7.1%	12,130	1.5%	6,621	▲ 1.4%	5,509	5.3%	7,199	2.2%
3年度	19,908	3.0%	6,997	▲ 10.2%	12,212	0.7%	6,494	▲ 1.9%	5,718	3.8%	7,696	6.9%
4年度	19,300	▲ 3.1%	7,101	1.5%	11,863	▲ 2.9%	6,357	▲ 2.1%	5,506	▲ 3.7%	7,437	▲ 3.4%
令和4年9月	1,513	▲ 7.3%	579	0.5%	919	▲ 10.3%	506	▲ 11.5%	413	▲ 8.6%	594	▲ 2.5%
令和4年10月	1,508	▲ 7.3%	560	▲ 4.9%	950	▲ 4.6%	521	▲ 8.0%	429	▲ 0.2%	558	▲ 11.4%
令和4年11月	1,398	▲ 9.6%	545	7.7%	884	▲ 4.7%	494	▲ 1.6%	390	▲ 8.5%	514	▲ 17.0%
令和4年12月	1,140	▲ 0.7%	445	9.6%	742	▲ 0.9%	379	▲ 5.7%	363	4.6%	398	▲ 0.3%
令和5年1月	1,576	▲ 14.3%	574	▲ 5.6%	993	▲ 14.0%	516	▲ 13.9%	477	▲ 14.1%	583	▲ 14.9%
令和5年2月	1,581	▲ 13.7%	483	▲ 15.7%	980	▲ 13.7%	512	▲ 12.6%	468	▲ 14.8%	601	▲ 13.9%
令和5年3月	1,789	▲ 2.4%	617	7.7%	1,082	▲ 4.7%	610	4.1%	472	▲ 14.0%	707	1.3%
令和5年4月	2,107	▲ 5.2%	952	7.0%	1,183	▲ 6.6%	593	▲ 6.6%	590	▲ 6.6%	924	▲ 3.3%
令和5年5月	1,652	▲ 9.2%	691	1.9%	923	▲ 16.9%	484	▲ 20.5%	439	▲ 12.5%	729	3.0%
令和5年6月	1,557	▲ 10.7%	611	1.5%	999	▲ 7.1%	535	▲ 9.2%	464	▲ 4.5%	558	▲ 16.5%
令和5年7月	1,508	3.5%	629	8.6%	915	0.2%	487	2.5%	428	▲ 2.3%	593	9.0%
令和5年8月	1,426	▲ 8.2%	581	5.8%	928	▲ 2.0%	488	▲ 4.5%	440	0.9%	498	▲ 17.8%
令和5年9月	1,524	0.7%	567	▲ 2.1%	913	▲ 0.7%	482	▲ 4.7%	431	4.4%	611	2.9%

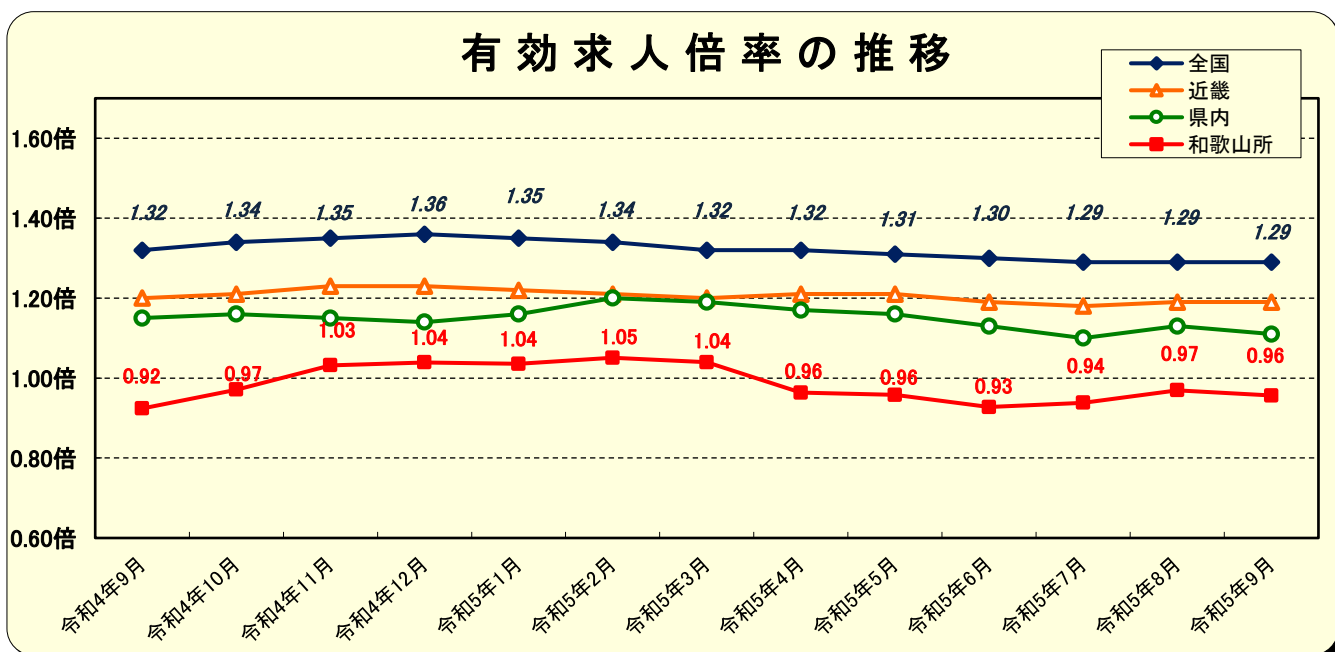
## 3. 有効求職者数 (学卒を除きパートタイムを含む)

年度／月別	有効求職者数				(内訳)							
					パートを除く				パートタイム			
	前年同月比	うち受給者	前年同月比		前年同月比	45歳未満	前年同月比	45歳以上	前年同月比		前年同月比	
28年度	85,928	▲ 5.9%	36,136	▲ 7.2%	56,881	▲ 6.8%	34,156	▲ 10.0%	22,725	▲ 1.6%	29,047	▲ 3.9%
29年度	81,728	▲ 4.9%	34,770	▲ 3.8%	53,018	▲ 6.8%	31,095	▲ 9.0%	21,923	▲ 3.5%	28,710	▲ 1.2%
30年度	80,329	▲ 1.7%	35,945	3.4%	49,652	▲ 6.3%	27,985	▲ 10.0%	21,667	▲ 1.2%	30,677	6.9%
元年度	82,924	3.2%	38,947	8.4%	50,068	0.8%	26,967	▲ 3.6%	23,101	6.6%	32,856	7.1%
2年度	99,870	20.4%	50,743	30.3%	59,563	19.0%	30,933	14.7%	28,630	23.9%	40,307	22.7%
3年度	101,746	1.9%	44,080	▲ 13.1%	58,802	▲ 1.3%	29,891	▲ 3.4%	28,911	1.0%	42,944	6.5%
4年度	100,882	▲ 0.8%	42,014	▲ 4.7%	58,306	▲ 0.8%	29,789	▲ 0.3%	28,517	▲ 1.4%	42,576	▲ 0.9%
令和4年9月	8,612	▲ 0.1%	3,691	▲ 4.4%	4,930	▲ 1.6%	2,499	▲ 1.2%	2,431	▲ 1.9%	3,682	1.9%
令和4年10月	8,445	▲ 2.2%	3,585	▲ 4.0%	4,863	▲ 3.1%	2,480	▲ 3.2%	2,383	▲ 3.0%	3,582	▲ 1.0%
令和4年11月	8,172	▲ 2.9%	3,461	▲ 2.3%	4,733	▲ 2.3%	2,429	▲ 1.1%	2,304	▲ 3.4%	3,439	▲ 3.8%
令和4年12月	7,612	▲ 2.2%	3,169	▲ 1.1%	4,451	0.2%	2,292	2.1%	2,159	▲ 1.8%	3,161	▲ 5.3%
令和5年1月	7,508	▲ 6.3%	3,220	▲ 1.2%	4,433	▲ 4.5%	2,282	▲ 2.1%	2,151	▲ 6.9%	3,075	▲ 8.9%
令和5年2月	7,561	▲ 12.3%	3,144	▲ 4.5%	4,482	▲ 10.4%	2,303	▲ 9.1%	2,179	▲ 11.8%	3,079	▲ 14.8%
令和5年3月	8,055	▲ 6.5%	3,225	▲ 2.1%	4,713	▲ 5.8%	2,487	▲ 1.8%	2,226	▲ 9.9%	3,342	▲ 7.5%
令和5年4月	8,475	▲ 6.3%	3,526	1.1%	4,845	▲ 5.7%	2,513	▲ 1.2%	2,332	▲ 10.1%	3,630	▲ 7.1%
令和5年5月	8,480	▲ 8.1%	3,785	3.5%	4,763	▲ 9.6%	2,452	▲ 7.9%	2,311	▲ 11.3%	3,717	▲ 6.1%
令和5年6月	8,468	▲ 7.2%	3,834	2.9%	4,792	▲ 7.5%	2,475	▲ 6.3%	2,317	▲ 8.7%	3,676	▲ 6.9%
令和5年7月	8,344	▲ 4.2%	3,916	4.0%	4,766	▲ 5.4%	2,472	▲ 4.3%	2,294	▲ 6.6%	3,578	▲ 2.6%
令和5年8月	8,278	▲ 6.0%	3,948	1.7%	4,764	▲ 6.2%	2,491	▲ 3.7%	2,273	▲ 8.8%	3,514	▲ 5.7%
令和5年9月	8,402	▲ 2.4%	3,901	5.7%	4,795	▲ 2.7%	2,460	▲ 1.6%	2,335	▲ 3.9%	3,607	▲ 2.0%

## 4. 求人倍率（学卒を除きパートタイムを含む）

年度／月別	新規求人倍率						有効求人倍率					
	全国	近畿	県内	和歌山所	パートを除く	パートタイム	全国	近畿	県内	和歌山所	パートを除く	パートタイム
28年度	2.08倍	2.03倍	1.82倍	1.90倍	1.50倍	2.75倍	1.39倍	1.31倍	1.18倍	1.19倍	0.98倍	1.62倍
29年度	2.29倍	2.29倍	1.95倍	2.07倍	1.68倍	2.84倍	1.54倍	1.49倍	1.29倍	1.31倍	1.09倍	1.72倍
30年度	2.42倍	2.50倍	2.07倍	2.08倍	1.76倍	2.64倍	1.62倍	1.61倍	1.36倍	1.33倍	1.17倍	1.60倍
元年度	2.35倍	2.48倍	2.07倍	2.00倍	1.70倍	2.51倍	1.55倍	1.57倍	1.36倍	1.28倍	1.16倍	1.48倍
2年度	1.90倍	1.98倍	1.79倍	1.64倍	1.44倍	1.97倍	1.10倍	1.08倍	1.00倍	0.87倍	0.82倍	0.95倍
3年度	2.08倍	2.06倍	1.92倍	1.72倍	1.52倍	2.03倍	1.16倍	1.08倍	1.12倍	0.94倍	0.91倍	0.99倍
4年度	2.30倍	2.25倍	1.97倍	1.78倍	1.52倍	2.20倍	1.31倍	1.19倍	1.16倍	0.95倍	0.88倍	1.03倍
令和4年9月	2.30倍	2.24倍	2.06倍	2.00倍	1.78倍	2.32倍	1.32倍	1.20倍	1.15倍	0.92倍	0.89倍	0.97倍
令和4年10月	2.33倍	2.30倍	2.07倍	2.06倍	1.72倍	2.64倍	1.34倍	1.21倍	1.16倍	0.97倍	0.93倍	1.03倍
令和4年11月	2.38倍	2.31倍	1.90倍	2.06倍	1.64倍	2.78倍	1.35倍	1.23倍	1.15倍	1.03倍	0.95倍	1.15倍
令和4年12月	2.38倍	2.28倍	1.90倍	2.34倍	1.82倍	3.30倍	1.36倍	1.23倍	1.14倍	1.04倍	0.94倍	1.17倍
令和5年1月	2.38倍	2.38倍	2.07倍	1.78倍	1.47倍	2.32倍	1.35倍	1.22倍	1.16倍	1.04倍	0.93倍	1.19倍
令和5年2月	2.32倍	2.32倍	1.95倍	1.92倍	1.63倍	2.39倍	1.34倍	1.21倍	1.20倍	1.05倍	0.95倍	1.20倍
令和5年3月	2.29倍	2.30倍	1.93倍	1.80倍	1.40倍	2.42倍	1.32倍	1.20倍	1.19倍	1.04倍	0.92倍	1.21倍
令和5年4月	2.23倍	2.29倍	1.92倍	1.29倍	1.15倍	1.46倍	1.32倍	1.21倍	1.17倍	0.96倍	0.87倍	1.09倍
令和5年5月	2.36倍	2.30倍	1.88倍	1.67倍	1.56倍	1.82倍	1.31倍	1.21倍	1.16倍	0.96倍	0.88倍	1.06倍
令和5年6月	2.32倍	2.30倍	2.01倍	1.82倍	1.49倍	2.41倍	1.30倍	1.19倍	1.13倍	0.93倍	0.86倍	1.01倍
令和5年7月	2.27倍	2.35倍	1.95倍	1.81倍	1.57倍	2.20倍	1.29倍	1.18倍	1.10倍	0.94倍	0.87倍	1.02倍
令和5年8月	2.33倍	2.29倍	1.84倍	1.99倍	1.67倍	2.59倍	1.29倍	1.19倍	1.13倍	0.97倍	0.90倍	1.07倍
令和5年9月	2.22倍	2.23倍	1.88倍	1.82倍	1.58倍	2.17倍	1.29倍	1.19倍	1.11倍	0.96倍	0.90倍	1.03倍

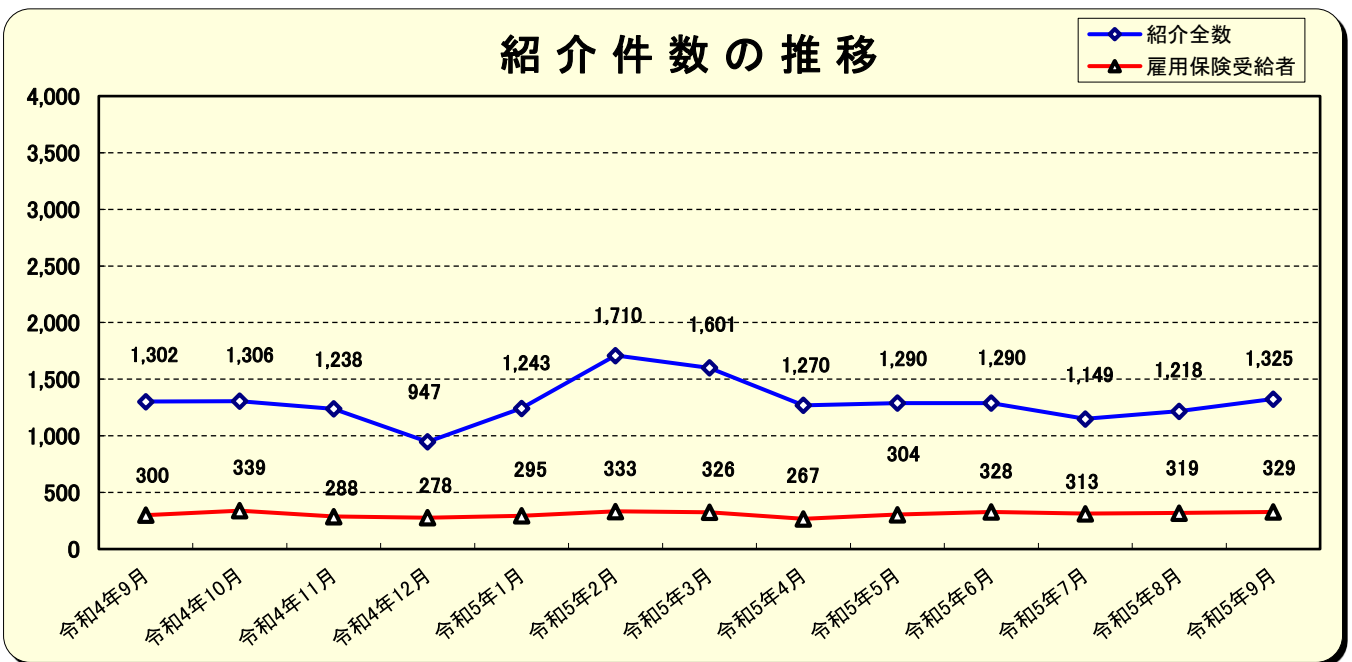
(注) 年度及び和歌山所は原数値。県内(和歌山県)・近畿・全国数値は季節調整値。(令和5年2月季節調整替)



(注) 和歌山所は原数値。県内(和歌山県)・近畿・全国数値は季節調整値。(令和5年2月季節調整替)

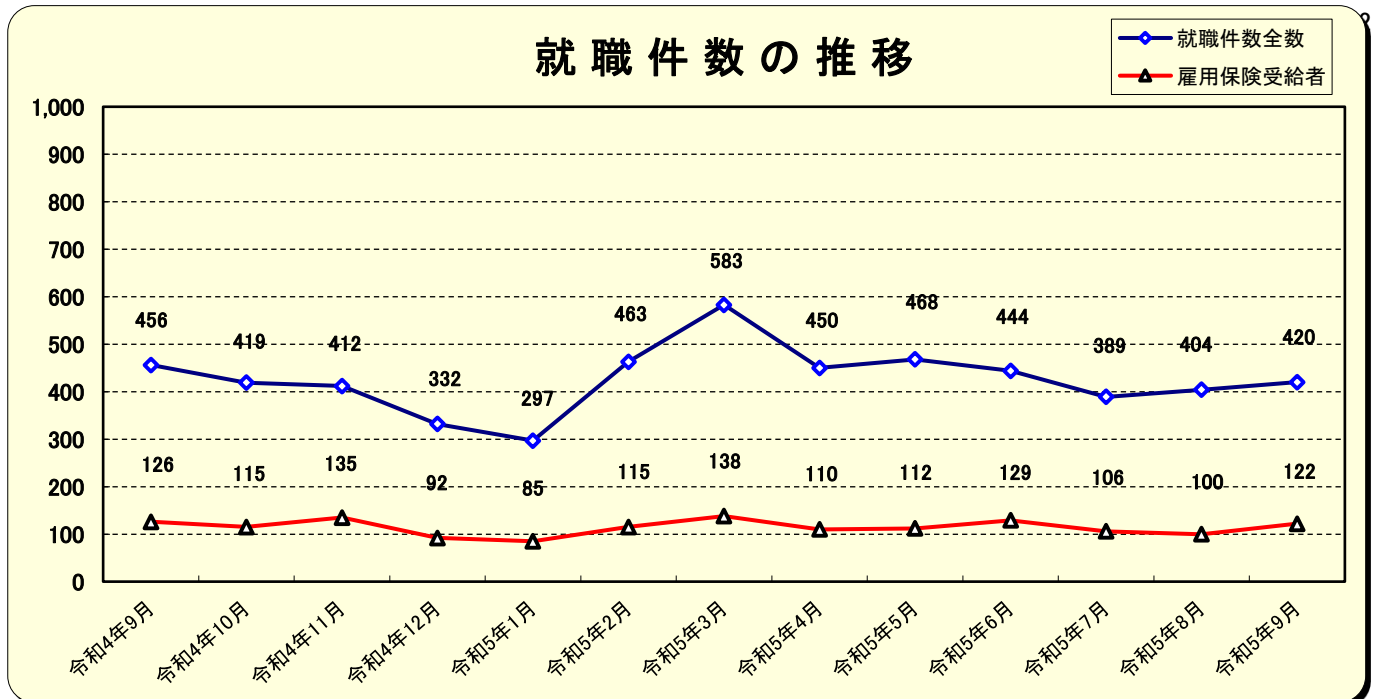
## 5. 紹介件数 (学卒を除きパートタイムを含む)

年度／月別	合 計				パートを除く						パートタイム	
	前年同月比	うち受給者	前年同月比	前年同月比	45歳未満	前年同月比	45歳以上	前年同月比	前年同月比	前年同月比		
28年度	29,075	▲ 8.2%	6,446	▲ 6.4%	19,973	▲ 10.9%	13,106	▲ 13.6%	6,867	▲ 5.5%	9,102	▲ 1.6%
29年度	26,209	▲ 9.9%	5,790	▲ 10.2%	17,735	▲ 11.2%	10,894	▲ 16.9%	6,841	▲ 0.4%	8,474	▲ 6.9%
30年度	21,745	▲ 17.0%	4,843	▲ 16.4%	14,233	▲ 19.7%	8,317	▲ 23.7%	5,916	▲ 13.5%	7,512	▲ 11.4%
元年度	20,196	▲ 7.1%	4,941	2.0%	12,801	▲ 10.1%	7,407	▲ 10.9%	5,394	▲ 8.8%	7,395	▲ 1.6%
2年度	18,684	▲ 7.5%	5,094	3.1%	11,342	▲ 11.4%	6,368	▲ 14.0%	4,974	▲ 7.8%	7,342	▲ 0.7%
3年度	17,850	▲ 4.5%	4,334	▲ 14.9%	10,533	▲ 7.1%	5,674	▲ 10.9%	4,859	▲ 2.3%	7,317	▲ 0.3%
4年度	16,543	▲ 7.3%	3,905	▲ 9.9%	9,669	▲ 8.2%	5,129	▲ 9.6%	4,540	▲ 6.6%	6,874	▲ 6.1%
令和4年9月	1,302	▲ 16.3%	300	▲ 21.1%	731	▲ 23.4%	366	▲ 29.6%	365	▲ 15.9%	571	▲ 5.0%
令和4年10月	1,306	▲ 11.5%	339	▲ 1.5%	820	▲ 7.4%	402	▲ 20.9%	418	10.6%	486	▲ 17.5%
令和4年11月	1,238	▲ 6.8%	288	▲ 13.3%	724	▲ 2.0%	358	▲ 15.4%	366	15.8%	514	▲ 12.7%
令和4年12月	947	▲ 4.9%	278	10.3%	564	▲ 6.2%	289	▲ 5.9%	275	▲ 6.5%	383	▲ 3.0%
令和5年1月	1,243	▲ 8.3%	295	▲ 0.3%	683	▲ 18.3%	343	▲ 25.8%	340	▲ 9.1%	560	7.9%
令和5年2月	1,710	▲ 0.3%	333	▲ 7.0%	909	▲ 4.4%	448	▲ 1.1%	461	▲ 7.4%	801	4.7%
令和5年3月	1,601	▲ 6.7%	326	▲ 8.9%	904	▲ 4.9%	494	9.1%	410	▲ 17.7%	697	▲ 8.9%
令和5年4月	1,270	▲ 16.9%	267	▲ 17.6%	727	▲ 19.7%	373	▲ 20.0%	354	▲ 19.4%	543	▲ 12.8%
令和5年5月	1,290	▲ 15.2%	304	▲ 11.6%	723	▲ 17.0%	353	▲ 26.3%	370	▲ 5.6%	567	▲ 12.9%
令和5年6月	1,290	▲ 18.3%	328	▲ 18.2%	830	▲ 17.4%	451	▲ 23.7%	379	▲ 8.5%	460	▲ 19.9%
令和5年7月	1,149	▲ 9.1%	313	▲ 9.8%	731	▲ 6.0%	396	▲ 16.8%	335	10.9%	418	▲ 14.0%
令和5年8月	1,218	▲ 6.5%	319	▲ 3.3%	765	▲ 1.3%	406	▲ 2.6%	359	0.3%	453	▲ 14.2%
令和5年9月	1,325	1.8%	329	9.7%	722	▲ 1.2%	383	4.6%	339	▲ 7.1%	603	5.6%



## 6. 就職件数（学卒を除きパートタイムを含む）

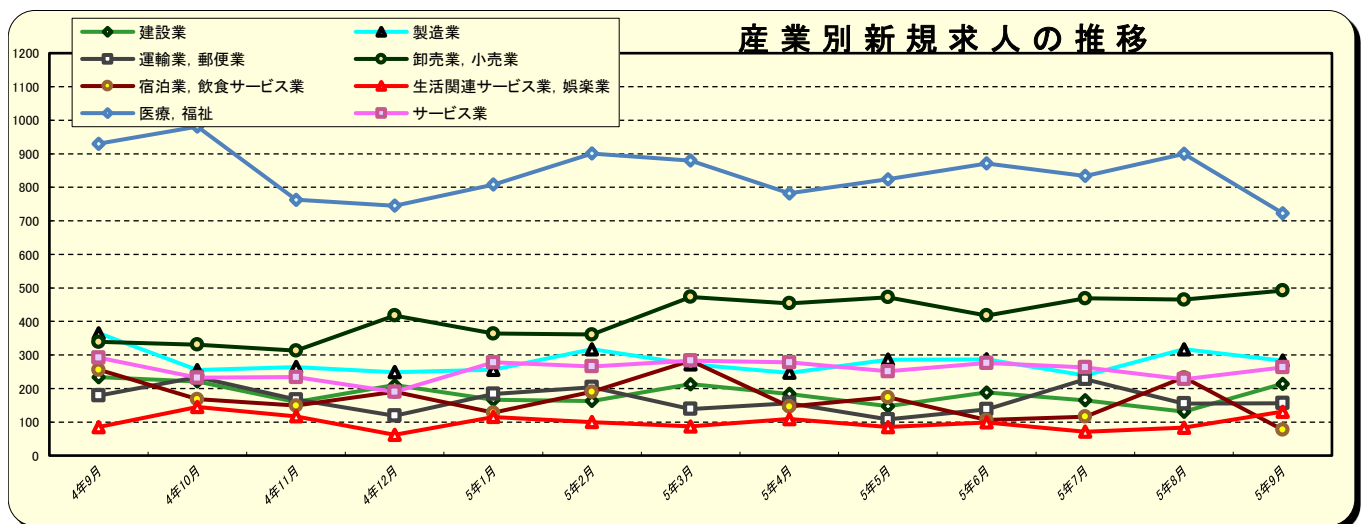
年度／月別	合計				パートを除く						パートタイム	
	前年同月比	うち受給者	前年同月比	前年同月比	45歳未満	前年同月比	45歳以上	前年同月比	前年同月比	前年同月比		
27年度	7,889	▲ 0.2%	1,862	▲ 3.0%	4,763	1.6%	3,256	▲ 1.5%	1,507	9.0%	3,126	▲ 2.8%
28年度	7,679	▲ 2.7%	1,855	▲ 0.4%	4,416	▲ 7.3%	2,992	▲ 8.1%	1,424	▲ 5.5%	3,263	4.4%
29年度	7,334	▲ 4.5%	1,761	▲ 5.1%	4,250	▲ 3.8%	2,769	▲ 7.5%	1,481	4.0%	3,084	▲ 5.5%
30年度	6,773	▲ 7.6%	1,785	1.4%	3,864	▲ 9.1%	2,311	▲ 16.5%	1,553	4.9%	2,909	▲ 5.7%
元年度	6,205	▲ 8.4%	1,772	▲ 0.7%	3,400	▲ 12.0%	2,005	▲ 13.2%	1,395	▲ 10.2%	2,805	▲ 3.6%
2年度	5,393	▲ 13.1%	1,553	▲ 12.4%	2,684	▲ 21.1%	1,558	▲ 22.3%	1,126	▲ 19.3%	2,709	▲ 3.4%
3年度	5,426	0.6%	1,438	▲ 7.4%	2,685	0.0%	1,540	▲ 1.2%	1,145	1.7%	2,741	1.2%
4年度	5,314	▲ 2.1%	1,421	▲ 1.2%	2,669	▲ 0.6%	1,496	▲ 2.9%	1,173	2.4%	2,645	▲ 3.5%
令和4年9月	456	▲ 2.1%	126	▲ 0.8%	233	3.6%	139	2.2%	94	5.6%	223	▲ 7.5%
令和4年10月	419	▲ 8.7%	115	▲ 8.0%	196	▲ 15.5%	113	▲ 7.4%	83	▲ 24.5%	223	▲ 1.8%
令和4年11月	412	▲ 14.9%	135	▲ 4.9%	225	▲ 14.4%	123	▲ 22.6%	102	▲ 1.9%	187	▲ 15.4%
令和4年12月	332	▲ 2.4%	92	▲ 4.2%	176	7.3%	93	▲ 7.0%	83	29.7%	156	▲ 11.4%
令和5年1月	297	▲ 13.7%	85	▲ 7.6%	152	▲ 20.4%	78	▲ 31.0%	74	▲ 5.1%	145	▲ 5.2%
令和5年2月	463	▲ 20.9%	115	▲ 16.7%	228	▲ 17.7%	112	▲ 32.5%	116	4.5%	235	▲ 23.7%
令和5年3月	583	▲ 0.3%	138	0.0%	258	▲ 6.9%	144	▲ 13.3%	114	2.7%	325	5.5%
令和5年4月	450	▲ 2.4%	110	0.9%	208	▲ 6.7%	124	▲ 0.8%	84	▲ 14.3%	242	1.7%
令和5年5月	468	▲ 9.3%	112	▲ 23.3%	222	▲ 17.5%	121	▲ 17.7%	101	▲ 17.2%	246	▲ 0.4%
令和5年6月	444	▲ 18.2%	129	4.9%	224	▲ 22.5%	113	▲ 32.3%	111	▲ 9.0%	220	▲ 13.4%
令和5年7月	389	▲ 1.8%	106	5.0%	220	8.4%	124	▲ 1.6%	96	24.7%	169	▲ 12.4%
令和5年8月	404	▲ 7.3%	100	▲ 26.5%	207	▲ 4.6%	100	▲ 22.5%	107	21.6%	197	▲ 10.0%
令和5年9月	420	▲ 7.9%	122	▲ 3.2%	213	▲ 8.6%	118	▲ 15.1%	95	1.1%	207	▲ 7.2%



# 7. 産業・規模別新規求人状況（学卒を除きパートタイムを含む）

	4年9月	4年10月	4年11月	4年12月	5年1月	5年2月	5年3月	5年4月	5年5月	5年6月	5年7月	5年8月	5年9月
農、林、漁業	35	28	34	8	16	16	46	31	36	28	16	24	17
鉱業、採石業、砂利採取業	5	3	6	6	3	4	4	3	5	3	3	4	6
建設業	234	221	160	210	166	163	213	184	147	188	165	131	214
製造業	365	255	264	249	256	317	272	247	286	287	239	317	283
食料品製造業	60	41	33	12	28	46	43	23	57	26	21	42	41
飲料・たばこ・飼料製造業	6	3	0	6	5	1	10	1	6	0	1	6	3
繊維工業	45	12	39	47	13	43	65	16	46	59	23	66	50
木材・木製品製造業(家具を除く)	5	1	4	4	0	4	2	3	1	4	7	1	6
家具・装備品製造業	7	8	4	8	0	1	11	8	2	1	4	7	1
パルプ・紙・紙加工品製造業	2	9	4	4	6	4	7	9	7	9	4	5	6
印刷・同関連業	7	9	16	7	4	13	6	6	9	7	3	7	3
化学工業	62	70	49	41	67	29	22	82	20	26	48	30	21
石油製品・石炭製品製造業	0	0	0	0	0	0	0	0	0	0	0	0	0
プラスチック製品製造業	5	0	1	2	3	5	1	4	4	4	5	14	3
ゴム製品製造業	2	5	5	2	1	5	8	1	2	2	2	1	4
窯業・土石製品製造業	10	6	4	5	2	13	5	1	4	4	4	6	11
鉄鋼業	72	25	44	54	24	74	15	10	45	61	30	49	56
非鉄金属製造業	0	4	0	0	4	0	0	0	0	0	0	0	1
金属製品製造業	42	17	18	18	55	23	31	20	36	18	36	31	18
はん用機械器具製造業	12	15	6	18	7	16	28	12	8	22	11	4	18
生産用機械器具製造業	12	11	21	9	15	9	5	30	4	31	20	25	19
業務用機械器具製造業	0	3	2	5	5	7	2	5	14	5	3	2	9
電子部品・デバイス・電子回路製造業	0	0	1	1	0	0	0	0	0	0	0	0	0
電気機械器具製造業	13	9	11	4	12	17	9	15	15	8	14	18	9
情報通信機械器具製造業	0	0	0	0	0	0	0	0	0	0	0	0	0
輸送用機械器具製造業	2	3	1	2	3	1	0	0	3	0	2	0	1
その他の製造業	1	4	1	0	2	6	2	1	3	0	1	3	3
電気・ガス・熱供給・水道業	0	0	1	1	0	2	6	2	4	4	3	6	5
情報通信業	10	30	54	11	16	46	25	16	23	47	8	16	30
運輸業、郵便業	179	234	167	119	184	204	139	156	108	138	228	155	156
卸売業、小売業	339	331	313	418	364	361	473	454	472	418	469	465	492
金融業、保険業	29	45	22	30	29	30	26	39	42	18	36	34	23
不動産業、物品賃貸業	48	52	40	25	35	48	43	41	46	50	60	59	51
学術研究、専門・技術サービス業	48	73	40	41	48	76	55	44	90	59	49	52	66
宿泊業、飲食サービス業	256	168	149	190	128	190	283	146	174	106	116	233	77
生活関連サービス業、娯楽業	85	145	117	62	115	100	87	109	85	99	71	83	131
教育、学習支援業	113	127	107	101	195	102	112	80	86	121	109	73	115
医療、福祉	930	981	763	745	808	901	880	782	824	871	834	900	723
複合サービス事業	29	125	85	27	35	21	75	17	39	77	24	30	86
サービス業	292	232	234	190	278	266	283	278	251	276	263	228	263
公務・その他	23	53	321	234	134	185	203	83	48	43	44	34	34
<b>合計</b>	<b>3,020</b>	<b>3,103</b>	<b>2,877</b>	<b>2,667</b>	<b>2,810</b>	<b>3,032</b>	<b>3,225</b>	<b>2,712</b>	<b>2,766</b>	<b>2,833</b>	<b>2,737</b>	<b>2,844</b>	<b>2,772</b>
事業規模別													
29人以下	1,941	1,897	1,789	1,623	1,665	1,827	1,979	1,600	1,787	1,794	1,701	1,705	1,711
30～99人	656	759	650	543	773	752	753	673	580	604	630	682	635
100～299人	275	263	363	272	277	336	356	293	289	313	260	342	347
300～499人	30	49	43	166	48	66	110	58	80	47	55	71	35
500～999人	77	86	17	47	35	19	4	62	29	43	58	16	24
1000人以上	41	49	15	16	12	32	23	26	1	32	33	28	20

\* 産業分類は、平成25年10月改訂の「日本標準産業分類」に基づく区分による。



## 8. 雇用保険給付・適用状況

年度／月別	基本手当(基本手当分)				被保険者関係							月末現在適用事業所数
	受給資格決定		受給者実人員		資格取得		資格喪失			被保険者数		
		前年同月比		前年同月比		前年同月比	解雇等	前年同月比				
27年度	6,156	▲ 1.5%	1,961	0.2%	24,937	6.6%	23,386	6.1%	1,717	12.6%	139,983	8,364
28年度	5,746	▲ 6.7%	1,675	▲ 14.6%	26,690	7.0%	23,237	▲ 0.6%	1,352	▲ 21.3%	142,147	8,446
29年度	5,533	▲ 3.7%	1,589	▲ 5.1%	26,505	▲ 0.7%	23,645	1.8%	1,365	1.0%	146,145	8,800
30年度	5,318	▲ 3.9%	1,498	▲ 5.7%	25,008	▲ 5.6%	23,747	0.4%	1,088	▲ 20.3%	147,565	8,800
元年度	5,557	4.5%	1,622	8.3%	24,979	▲ 0.1%	24,002	1.1%	1,357	24.7%	148,260	8,929
2年度	5,778	4.0%	1,833	13.0%	23,333	▲ 6.6%	21,957	▲ 8.5%	1,497	10.3%	148,604	9,026
3年度	5,241	▲ 9.3%	1,708	▲ 6.8%	21,833	▲ 6.4%	22,520	2.6%	1,076	▲ 28.1%	148,600	9,110
4年度	5,328	1.7%	1,600	▲ 6.3%	22,132	1.4%	23,251	3.2%	993	▲ 7.7%	146,571	9,159
令和4年9月	425	▲ 1.8%	1,777	▲ 3.4%	1,481	2.0%	1,657	▲ 0.5%	54	▲ 39.3%	147,694	9,132
令和4年10月	416	▲ 3.5%	1,676	▲ 0.8%	1,771	4.2%	2,262	16.0%	96	▲ 1.0%	147,116	9,138
令和4年11月	411	6.8%	1,591	▲ 4.4%	1,574	7.7%	1,768	16.5%	79	▲ 7.1%	145,837	9,148
令和4年12月	314	11.7%	1,447	▲ 6.0%	1,291	▲ 4.6%	1,495	5.2%	71	115.2%	145,643	9,154
令和5年1月	454	▲ 3.4%	1,453	▲ 4.7%	1,366	▲ 3.6%	1,839	▲ 5.4%	81	▲ 41.3%	145,159	9,163
令和5年2月	371	▲ 6.5%	1,474	▲ 0.1%	1,308	5.1%	1,506	0.1%	101	38.4%	144,958	9,173
令和5年3月	465	6.4%	1,457	0.4%	1,623	11.9%	1,719	▲ 1.4%	75	▲ 31.8%	144,605	9,180
令和5年4月	801	10.8%	1,385	▲ 7.4%	2,293	▲ 5.8%	3,880	▲ 0.8%	244	40.2%	143,048	9,179
令和5年5月	522	4.2%	1,721	13.9%	4,285	12.3%	2,009	11.8%	73	40.4%	145,327	9,204
令和5年6月	426	0.7%	1,745	4.2%	2,222	▲ 2.7%	1,651	▲ 8.9%	49	▲ 38.8%	145,891	9,204
令和5年7月	432	▲ 1.8%	1,938	11.6%	1,673	▲ 1.1%	1,803	▲ 0.9%	54	▲ 25.0%	145,747	9,213
令和5年8月	465	20.8%	1,952	2.5%	1,522	2.1%	1,667	0.2%	87	50.0%	145,605	9,215
令和5年9月	407	▲ 4.2%	1,951	9.8%	1,465	▲ 1.1%	1,657	0.0%	61	13.0%	145,267	9,159

※「基本手当」欄の「受給資格決定」欄の令和2年4・5・6・7・8・9・10・11月・令和3年2月分は未確定値です。

### 受給資格決定件数・受給者実人員の推移

