

## 資 料 目 次

- 1 和歌山地方最低賃金審議会  
和歌山県百貨店，総合スーパー最低賃金専門部会委員名簿
- 2 和歌山地方最低賃金審議会専門部会運営規程
- 3 最低賃金審議会令
- 4 令和2年度答申要旨の公示日別最短効力発生予定一覧表
- 5 和歌山県の最低賃金額の推移
- 6 和歌山県百貨店，総合スーパー最低賃金実態調査の結果報告
- 7 百貨店，総合スーパー最低賃金（全国一覧）

**第54期和歌山地方最低賃金審議会  
和歌山県百貨店、総合スーパー最低賃金専門部会委員名簿**

令和2年11月

区分	氏 名	所属又は職業
公益 代表	足 立 聖 子	弁護士
	岡 田 真 理 子	和歌山大学経済学部
	本 田 壽 秀	公認会計士
労働 者代 表	岸 本 大 介	イズミヤ労働組合
	貴 冨 征 義	オークワ労働組合
	澤 井 知 博	UAゼンセン和歌山県支部
使用 者代 表	内 町 彰	株式会社オークワ □
	児 玉 征 也	和歌山県経営者協会
	塩 崎 整	株式会社近鉄百貨店和歌山店□

[50音順]

## 和歌山地方最低賃金審議会専門部会運営規程

### (規程の目的)

第1条 この規程は、和歌山地方最低賃金審議会に設置する専門部会の議事に関し、最低賃金法及び最低賃金審議会令並びに和歌山地方最低賃金審議会運営規程に定めるもののほか、必要な事項について定めるものである。

### (会議の招集)

第2条 専門部会の会議（以下「会議」という。）は、部会長が必要と認めたときのほか、和歌山労働局長（以下「局長」という。）又は3人以上の委員から開催の請求があったとき、部会長が招集する。ただし、第1回会議は局長が招集する。

2 前項の規定により局長又は委員が会議の開催を請求しようとする場合には、付議事項及び希望期日を、少なくとも当該期日の1週間前までに、部会長に通知しなければならない。

3 部会長は、会議を招集しようとするときは、緊急やむを得ない場合のほか、少なくとも3日前までに、付議事項、日時及び場所を委員に通知するとともに、局長に通知するものとする。

### (委員の欠席)

第3条 委員は、病気その他の事由によって会議に出席できないときは、その旨を部会長に適当な方法で通知するものとする。

2 委員は、旅行その他の事由によって長期間不在となるときは、あらかじめ部会長に適当な方法で通知するものとする。

### (会議における発言)

第4条 部会長は、会議の議長となり、議事を整理する。

2 委員は、会議において発言しようとするときは、部会長の許可を受けるものとする。

3 専門部会は、部会長が必要があると認めるときは、委員でない者の説明又は意見を聴くことができる。

### (会議の公開)

第5条 会議は、原則として公開とする。ただし、公開することにより、個人情報の保護に支障を及ぼすおそれがある場合、個人若しくは団体の権利利益が不当に侵害されるおそれがある場合又は率直な意見交換若しくは意思決定の中立性が損なわれるおそれがある場合には、部会長は、会議を非公開とすることができる。

2 部会長は、会議における秩序の維持のため、傍聴人の退場を命ずるなど必要な措置をとることができる。

### (議事録及び議事要旨)

第6条 会議の議事については、議事録を作成し、議事録には、部会長及び部会長の指名した委員2人が署名するものとする。

2 議事録及び会議の資料は、原則として公開する。ただし、公開することにより、個人情報の保護に支障を及ぼすおそれがある場合、個人若しくは団体の権利利益が不当

に侵害されるおそれがある場合又は率直な意見交換若しくは意思決定の中立性が損なわれるおそれがある場合には、部会長は、議事録の一部又は全部を非公開とすることができる。

3 議事録を非公開とする場合には、議事要旨を作成し公開するものとする。

**(報 告)**

第7条 部会長は、専門部会が議決を行ったときは、和歌山地方最低賃金審議会会長に報告するものとする。

**(雑 則)**

第8条 この規程に定めるもののほか、議事及び運営に関し必要な事項は、専門部会の議決に基づいて行う。

**(規程の改廃)**

第9条 この規程の改廃は、専門部会の議決に基づいて行う。

**(附 則)**

この規程は平成20年8月12日から施行する。

一部改正 令和元年8月1日

## 2 最低賃金審議会令

昭和34. 5. 4政令163号  
 改正 昭和35. 6.20政令162号  
 改正 昭和45. 5.30政令151号  
 改正 平成11.12. 3政令390号  
 改正 平成12. 6. 7政令309号  
 改正 平成13. 9.27政令317号  
 改正 平成17. 9.30政令306号  
 改正 平成20. 4.25政令151号  
 改正 平成22. 8. 4政令178号  
 改正 平成28. 6.17政令238号  
 (施行 平成28. 6.21)

(名称)

第1条 地方最低賃金審議会には、当該都道府県労働局の名を冠する。

(組織)

第2条 中央最低賃金審議会の委員の数は、18人とする。

2 地方最低賃金審議会の委員の数は、15人とする。ただし、東京地方最低賃金審議会及び大阪地方最低賃金審議会にあつては、18人とする。

3 中央最低賃金審議会に、最低賃金法第25条第1項に規定する事項及び同条第2項に規定する最低賃金の決定又はその改正の決定その他特別の事項(第4条第2項において「最低賃金決定等」という。)を調査審議させるため必要があるときは、臨時委員を置くことができる。

(委員の推薦)

第3条 厚生労働大臣又は都道府県労働局長は、中央最低賃金審議会又は地方最低賃金審議会(以下「審議会」という。)の労働者を代表する委員又は使用者を代表する委員を任命しようとするときは、関係労働組合又は関係使用者団体に対し、相当の期間を定めて、候補者の推薦を求めなければならない。

2 前項に規定する審議会の委員は、同項の規定による推薦があつた候補者のうちから任命するものとする。ただし、その期間内に推薦がなかつたときは、この限りでない。

(臨時委員の任命等)

第4条 臨時委員は、関係労働者を代表する者、関係使用者を代表する者及び公益を代表する者のうちから、厚生労働大臣が任命する。

2 臨時委員は、その者の任命に係る最低賃金決定等に関する調査審議が終了したときは、解任されるものとする。

3 臨時委員は、非常勤とする。

4 前条の規定は、関係労働者を代表する臨時委員及び関係使用者を代表する臨時委員の任命について準用する。この場合において、同条第1項中「関係労働組合又は関係使用者団体」とあるのは「関係者(関係者の団体を含む。)」と、同条第2項中「推薦」とあるのは「推薦(厚生労働大臣が、会長の同意を得て、関係者を代表するに適當でないとする候補者に係る推薦を除く。)」と読み替えるものとする。

(会議)

第5条 審議会の会議は、会長が招集する。

2 審議会は、委員及び議事に関係のある臨時委員(地方最低賃金審議会にあつては、委員)の3分の2以上又は労働者関係委員(中央最低賃金審議会にあつては労働者を代表する委員及び議事に関係のある臨時委員のうち関係労働者を代表するもの、地方最低賃金審議会にあつては労働者を代表する委員をい

う。)、使用者関係委員(中央最低賃金審議会にあつては使用者を代表する委員及び議事に関係のある臨時委員のうち関係使用者を代表するもの、地方最低賃金審議会にあつては使用者を代表する委員をいう。)及び公益関係委員(中央最低賃金審議会にあつては公益を代表する委員及び議事に関係のある臨時委員のうち公益を代表するもの、地方最低賃金審議会にあつては公益を代表する委員をいう。)の各3分の1以上が出席しなければ、会議を開き、議決をすることができない。

- 3 審議会の議事は、委員及び議事に関係のある臨時委員(地方最低賃金審議会にあつては、委員)で会議に出席したものの過半数をもつて決し、可否同数のときは、会長の決するところによる。

(最低賃金専門部会)

第6条 最低賃金法第25条第1項又は第2項の規定により審議会に置かれる専門部会(以下「最低賃金専門部会」という。)の委員及び臨時委員(地方最低賃金審議会に置かれる最低賃金専門部会にあつては、委員)の数は、9人以内とする。

- 2 中央最低賃金審議会に置かれる最低賃金専門部会に属すべき委員及び臨時委員は、中央最低賃金審議会の委員及び臨時委員のうちから、厚生労働大臣が任命する。

- 3 中央最低賃金審議会に置かれる最低賃金専門部会に属すべき関係労働者を代表する臨時委員、関係使用者を代表する臨時委員及び公益を代表する臨時委員の数は、各同数とする。

- 4 第3条の規定は、地方最低賃金審議会に置かれる最低賃金専門部会の関係労働者を代表する委員及び関係使用者を代表する委員の任命について準用する。この場合において、同条第1項中「関係労働組合又は関係使用者団体」とあるのは「関係者(関係者の団体を含む。)」と、同条第2項中「推薦」とあるのは「推薦(都道府県労働局長が、会長の同意を得て、関係者を代表するに適當でないとする候補者に係る推薦を除く。)」と読み替えるものとする。

- 5 審議会は、あらかじめその議決するところにより、最低賃金専門部会の決議をもつて審議会の決議とすることができる。

- 6 前条の規定は、最低賃金専門部会について準用する。この場合において、中央最低賃金審議会に置かれる最低賃金専門部会については、同条第2項中「中央最低賃金審議会」とあるのは「中央最低賃金審議会に置かれる最低賃金専門部会」と、「労働者を代表する委員」とあるのは「関係労働者を代表する委員」と、「使用者を代表する委員」とあるのは「関係使用者を代表する委員」と読み替えるものとし、地方最低賃金審議会に置かれる最低賃金専門部会については、同項中「地方最低賃金審議会」とあるのは「地方最低賃金審議会に置かれる最低賃金専門部会」と、「労働者を代表する委員」とあるのは「関係労働者を代表する委員」と、「使用者を代表する委員」とあるのは「関係使用者を代表する委員」と読み替えるものとする。

- 7 最低賃金専門部会は、その任務を終了したときは、審議会の議決により、これを廃止するものとする。

(庶務)

第7条 中央最低賃金審議会の庶務は厚生労働省労働基準局賃金課において、地方最低賃金審議会の庶務は当該都道府県労働局において、処理する。

(雑則)

第8条 この政令に規定するもののほか、審議会の議事及び運営に関し必要な事項は、会長が定める。

附 則 (省略)

令和2年度答申要旨の公示日別最短期間発生予定一覧表(特定(産業別)最低賃金の場合)

※令和2年2月1日時点のカレンダーに基づき、異議申出締切日の翌日に本省で官報公示の手続きを行った場合のスケジュール

※12月1日(火)発効とするためには、10月1日(木)までに答申要旨を公示し、指定期間発効とする必要がある。

令和2年9月

15日	3営業日	7営業日	30日	発効
答申 (要旨公示)	異議申出 締切	官報 持込	官報 公示	
9月1日 (火)	9月16日 (水)	9月23日 (水)	10月2日 (金)	11月1日 (日)
9月2日 (水)	9月17日 (木)	9月24日 (木)	10月5日 (月)	11月4日 (水)
9月3日 (木)	9月18日 (金)	9月25日 (金)	10月6日 (火)	11月5日 (木)
9月4日 (金)	9月23日 (水)	9月28日 (水)	10月7日 (水)	11月6日 (金)
9月5日 (土)	9月23日 (水)	9月28日 (水)	10月7日 (水)	11月6日 (金)
9月6日 (日)	9月23日 (水)	9月28日 (水)	10月7日 (水)	11月6日 (金)
9月7日 (月)	9月23日 (水)	9月28日 (水)	10月7日 (水)	11月6日 (金)
9月8日 (火)	9月23日 (水)	9月28日 (水)	10月7日 (水)	11月6日 (金)
9月9日 (水)	9月24日 (木)	9月29日 (火)	10月8日 (木)	11月7日 (土)
9月10日 (木)	9月25日 (金)	9月30日 (水)	10月9日 (金)	11月8日 (日)
9月11日 (金)	9月28日 (水)	10月1日 (木)	10月12日 (月)	11月11日 (水)
9月12日 (土)	9月28日 (水)	10月1日 (木)	10月12日 (月)	11月11日 (水)
9月13日 (日)	9月28日 (水)	10月1日 (木)	10月12日 (月)	11月11日 (水)
9月14日 (月)	9月29日 (火)	10月2日 (金)	10月13日 (火)	11月12日 (木)
9月15日 (火)	9月30日 (水)	10月5日 (月)	10月14日 (水)	11月13日 (金)
9月16日 (水)	10月1日 (木)	10月6日 (火)	10月15日 (木)	11月14日 (土)
9月17日 (木)	10月2日 (金)	10月7日 (水)	10月16日 (金)	11月15日 (日)
9月18日 (金)	10月5日 (月)	10月8日 (木)	10月19日 (月)	11月18日 (水)
9月19日 (土)	10月5日 (月)	10月8日 (木)	10月19日 (月)	11月18日 (水)
9月20日 (日)	10月5日 (月)	10月8日 (木)	10月19日 (月)	11月18日 (水)
9月21日 (月)	10月6日 (火)	10月9日 (金)	10月20日 (火)	11月19日 (木)
9月22日 (火)	10月7日 (水)	10月12日 (月)	10月21日 (水)	11月20日 (金)
9月23日 (水)	10月8日 (木)	10月13日 (火)	10月22日 (木)	11月21日 (土)
9月24日 (木)	10月9日 (金)	10月14日 (水)	10月23日 (金)	11月22日 (日)
9月25日 (金)	10月12日 (月)	10月15日 (木)	10月26日 (月)	11月25日 (水)
9月26日 (土)	10月12日 (月)	10月15日 (木)	10月26日 (月)	11月25日 (水)
9月27日 (日)	10月12日 (月)	10月15日 (木)	10月26日 (月)	11月25日 (水)
9月28日 (月)	10月13日 (火)	10月16日 (金)	10月27日 (火)	11月26日 (木)
9月29日 (火)	10月14日 (水)	10月19日 (月)	10月28日 (水)	11月27日 (金)
9月30日 (水)	10月15日 (木)	10月20日 (火)	10月29日 (木)	11月28日 (土)

令和2年10月

15日	3営業日	7営業日	30日	発効
答申 (要旨公示)	異議申出 締切	官報 持込	官報 公示	
10月1日 (木)	10月16日 (金)	10月21日 (水)	10月30日 (金)	11月29日 (日)
10月2日 (金)	10月19日 (月)	10月22日 (木)	11月2日 (月)	12月2日 (水)
10月3日 (土)	10月19日 (月)	10月22日 (木)	11月2日 (月)	12月2日 (水)
10月4日 (日)	10月19日 (月)	10月22日 (木)	11月2日 (月)	12月2日 (水)
10月5日 (月)	10月20日 (火)	10月23日 (金)	11月4日 (水)	12月4日 (金)
10月6日 (火)	10月21日 (水)	10月26日 (月)	11月5日 (木)	12月5日 (土)
10月7日 (水)	10月22日 (木)	10月27日 (火)	11月6日 (金)	12月6日 (日)
10月8日 (木)	10月23日 (金)	10月28日 (水)	11月9日 (月)	12月9日 (水)
10月9日 (金)	10月26日 (月)	10月29日 (木)	11月10日 (火)	12月10日 (木)
10月10日 (土)	10月26日 (月)	10月29日 (木)	11月10日 (火)	12月10日 (木)
10月11日 (日)	10月26日 (月)	10月29日 (木)	11月10日 (火)	12月10日 (木)
10月12日 (月)	10月27日 (火)	10月30日 (金)	11月11日 (水)	12月11日 (金)
10月13日 (火)	10月28日 (水)	11月2日 (月)	11月12日 (木)	12月12日 (土)
10月14日 (水)	10月29日 (木)	11月4日 (水)	11月13日 (金)	12月13日 (日)
10月15日 (木)	10月30日 (金)	11月5日 (木)	11月16日 (月)	12月16日 (水)
10月16日 (金)	11月2日 (月)	11月6日 (金)	11月17日 (火)	12月17日 (木)
10月17日 (土)	11月2日 (月)	11月6日 (金)	11月17日 (火)	12月17日 (木)
10月18日 (日)	11月2日 (月)	11月6日 (金)	11月17日 (火)	12月17日 (木)
10月19日 (月)	11月4日 (水)	11月9日 (月)	11月18日 (水)	12月18日 (金)
10月20日 (火)	11月4日 (水)	11月9日 (月)	11月18日 (水)	12月18日 (金)
10月21日 (水)	11月5日 (木)	11月10日 (火)	11月19日 (木)	12月19日 (土)
10月22日 (木)	11月6日 (金)	11月11日 (水)	11月20日 (金)	12月20日 (日)
10月23日 (金)	11月9日 (月)	11月12日 (木)	11月24日 (火)	12月24日 (木)
10月24日 (土)	11月9日 (月)	11月12日 (木)	11月24日 (火)	12月24日 (木)
10月25日 (日)	11月9日 (月)	11月12日 (木)	11月24日 (火)	12月24日 (木)
10月26日 (月)	11月10日 (火)	11月13日 (金)	11月25日 (水)	12月25日 (金)
10月27日 (火)	11月11日 (水)	11月16日 (月)	11月26日 (木)	12月26日 (土)
10月28日 (水)	11月12日 (木)	11月17日 (火)	11月27日 (金)	12月27日 (日)
10月29日 (木)	11月13日 (金)	11月18日 (水)	11月30日 (月)	12月30日 (水)
10月30日 (金)	11月16日 (月)	11月19日 (木)	12月1日 (火)	12月31日 (木)
10月31日 (土)	11月16日 (月)	11月19日 (木)	12月1日 (火)	12月31日 (木)

令和2年11月

15日	19日	3営業日		7営業日	30日	発効
		異議申出 締切	官報 公示			
11月1日 (日)	11月16日 (月)	11月19日 (木)	11月19日 (木)	11月19日 (木)	12月1日 (火)	12月31日 (木)
11月2日 (月)	11月17日 (火)	11月20日 (金)	11月20日 (金)	11月20日 (金)	12月2日 (水)	1月1日 (金)
11月3日 (火)	11月18日 (水)	11月24日 (火)	11月24日 (火)	11月24日 (火)	12月3日 (木)	1月2日 (土)
11月4日 (水)	11月19日 (木)	11月25日 (水)	11月25日 (水)	11月25日 (水)	12月4日 (金)	1月3日 (日)
11月5日 (木)	11月20日 (金)	11月26日 (木)	11月26日 (木)	11月26日 (木)	12月7日 (月)	1月6日 (水)
11月6日 (金)	11月24日 (火)	11月27日 (金)	11月27日 (金)	11月27日 (金)	12月8日 (火)	1月7日 (木)
11月7日 (土)	11月24日 (火)	11月27日 (金)	11月27日 (金)	11月27日 (金)	12月8日 (火)	1月7日 (木)
11月8日 (日)	11月24日 (火)	11月27日 (金)	11月27日 (金)	11月27日 (金)	12月8日 (火)	1月7日 (木)
11月9日 (月)	11月24日 (火)	11月27日 (金)	11月27日 (金)	11月27日 (金)	12月8日 (火)	1月7日 (木)
11月10日 (火)	11月25日 (水)	11月30日 (金)	11月30日 (金)	11月30日 (金)	12月9日 (火)	1月8日 (木)
11月11日 (水)	11月26日 (木)	12月1日 (火)	12月1日 (火)	12月1日 (火)	12月10日 (水)	1月9日 (金)
11月12日 (木)	11月27日 (金)	12月2日 (水)	12月2日 (水)	12月2日 (水)	12月11日 (金)	1月9日 (土)
11月13日 (金)	11月30日 (月)	12月3日 (木)	12月3日 (木)	12月3日 (木)	12月14日 (月)	1月10日 (日)
11月14日 (土)	11月30日 (月)	12月3日 (木)	12月3日 (木)	12月3日 (木)	12月14日 (月)	1月13日 (水)
11月15日 (日)	11月30日 (月)	12月3日 (木)	12月3日 (木)	12月3日 (木)	12月14日 (月)	1月13日 (水)
11月16日 (月)	12月1日 (火)	12月4日 (金)	12月4日 (金)	12月4日 (金)	12月15日 (火)	1月14日 (木)
11月17日 (火)	12月2日 (水)	12月7日 (月)	12月7日 (月)	12月7日 (月)	12月16日 (水)	1月15日 (金)
11月18日 (水)	12月3日 (木)	12月8日 (火)	12月8日 (火)	12月8日 (火)	12月17日 (木)	1月16日 (土)
11月19日 (木)	12月4日 (金)	12月9日 (水)	12月9日 (水)	12月9日 (水)	12月18日 (金)	1月17日 (日)
11月20日 (金)	12月7日 (月)	12月10日 (木)	12月10日 (木)	12月10日 (木)	12月21日 (月)	1月20日 (水)
11月21日 (土)	12月7日 (月)	12月10日 (木)	12月10日 (木)	12月10日 (木)	12月21日 (月)	1月20日 (水)
11月22日 (日)	12月7日 (月)	12月10日 (木)	12月10日 (木)	12月10日 (木)	12月21日 (月)	1月20日 (水)
11月23日 (月)	12月8日 (火)	12月11日 (金)	12月11日 (金)	12月11日 (金)	12月22日 (火)	1月21日 (木)
11月24日 (火)	12月9日 (水)	12月14日 (月)	12月14日 (月)	12月14日 (月)	12月23日 (水)	1月22日 (金)
11月25日 (水)	12月10日 (木)	12月15日 (火)	12月15日 (火)	12月15日 (火)	12月24日 (木)	1月23日 (土)
11月26日 (木)	12月11日 (金)	12月16日 (水)	12月16日 (水)	12月16日 (水)	12月25日 (金)	1月24日 (日)
11月27日 (金)	12月14日 (月)	12月17日 (木)	12月17日 (木)	12月17日 (木)	12月28日 (月)	1月27日 (水)
11月28日 (土)	12月14日 (月)	12月17日 (木)	12月17日 (木)	12月17日 (木)	12月28日 (月)	1月27日 (水)
11月29日 (日)	12月14日 (月)	12月17日 (木)	12月17日 (木)	12月17日 (木)	12月28日 (月)	1月27日 (水)
11月30日 (月)	12月15日 (火)	12月18日 (金)	12月18日 (金)	12月18日 (金)	1月4日 (月)	2月3日 (水)

令和2年12月

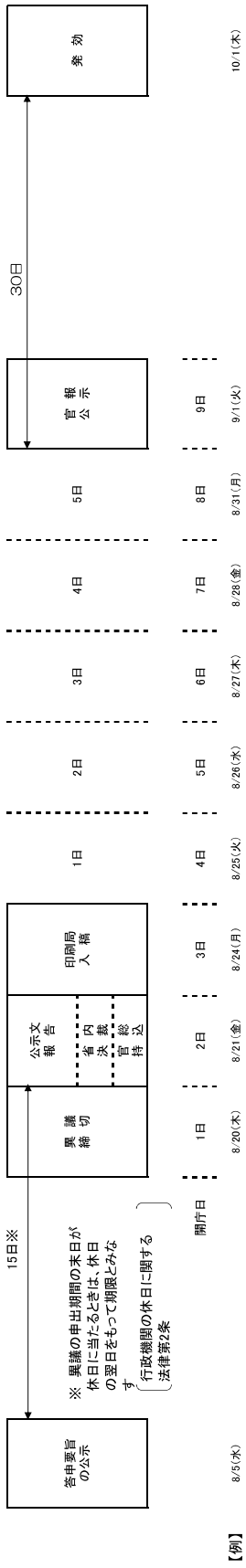
15日	19日	3営業日		7営業日	30日	発効
		異議申出 締切	官報 公示			
12月1日 (火)	12月16日 (水)	12月21日 (月)	12月21日 (月)	12月21日 (月)	1月5日 (火)	2月4日 (木)
12月2日 (水)	12月17日 (木)	12月22日 (火)	12月22日 (火)	12月22日 (火)	1月6日 (水)	2月5日 (金)
12月3日 (木)	12月18日 (金)	12月23日 (水)	12月23日 (水)	12月23日 (水)	1月7日 (木)	2月6日 (土)
12月4日 (金)	12月21日 (月)	12月24日 (木)	12月24日 (木)	12月24日 (木)	1月8日 (金)	2月7日 (日)
12月5日 (土)	12月21日 (月)	12月24日 (木)	12月24日 (木)	12月24日 (木)	1月8日 (金)	2月7日 (日)
12月6日 (日)	12月21日 (月)	12月24日 (木)	12月24日 (木)	12月24日 (木)	1月8日 (金)	2月7日 (日)
12月7日 (月)	12月22日 (火)	12月25日 (金)	12月25日 (金)	12月25日 (金)	1月12日 (火)	2月11日 (木)
12月8日 (火)	12月23日 (水)	12月28日 (月)	12月28日 (月)	12月28日 (月)	1月12日 (火)	2月11日 (木)
12月9日 (水)	12月24日 (木)	1月4日 (月)	1月4日 (月)	1月4日 (月)	1月14日 (木)	2月13日 (土)
12月10日 (木)	12月25日 (金)	1月5日 (火)	1月5日 (火)	1月5日 (火)	1月15日 (金)	2月14日 (日)
12月11日 (金)	12月28日 (月)	1月6日 (水)	1月6日 (水)	1月6日 (水)	1月18日 (月)	2月17日 (水)
12月12日 (土)	12月28日 (月)	1月6日 (水)	1月6日 (水)	1月6日 (水)	1月18日 (月)	2月17日 (水)
12月13日 (日)	12月28日 (月)	1月6日 (水)	1月6日 (水)	1月6日 (水)	1月18日 (月)	2月17日 (水)
12月14日 (月)	1月4日 (月)	1月7日 (木)	1月7日 (木)	1月7日 (木)	1月19日 (火)	2月18日 (木)
12月15日 (火)	1月4日 (月)	1月7日 (木)	1月7日 (木)	1月7日 (木)	1月19日 (火)	2月18日 (木)
12月16日 (水)	1月4日 (月)	1月7日 (木)	1月7日 (木)	1月7日 (木)	1月19日 (火)	2月18日 (木)
12月17日 (木)	1月4日 (月)	1月7日 (木)	1月7日 (木)	1月7日 (木)	1月19日 (火)	2月18日 (木)
12月18日 (金)	1月4日 (月)	1月7日 (木)	1月7日 (木)	1月7日 (木)	1月19日 (火)	2月18日 (木)
12月19日 (土)	1月4日 (月)	1月7日 (木)	1月7日 (木)	1月7日 (木)	1月19日 (火)	2月18日 (木)
12月20日 (日)	1月4日 (月)	1月7日 (木)	1月7日 (木)	1月7日 (木)	1月19日 (火)	2月18日 (木)
12月21日 (月)	1月5日 (火)	1月8日 (金)	1月8日 (金)	1月8日 (金)	1月20日 (水)	2月19日 (金)
12月22日 (火)	1月6日 (水)	1月12日 (火)	1月12日 (火)	1月12日 (火)	1月21日 (木)	2月20日 (土)
12月23日 (水)	1月7日 (木)	1月13日 (水)	1月13日 (水)	1月13日 (水)	1月22日 (金)	2月21日 (日)
12月24日 (木)	1月8日 (金)	1月14日 (木)	1月14日 (木)	1月14日 (木)	1月25日 (月)	2月24日 (水)
12月25日 (金)	1月12日 (火)	1月15日 (金)	1月15日 (金)	1月15日 (金)	1月26日 (火)	2月25日 (木)
12月26日 (土)	1月12日 (火)	1月15日 (金)	1月15日 (金)	1月15日 (金)	1月26日 (火)	2月25日 (木)
12月27日 (日)	1月12日 (火)	1月15日 (金)	1月15日 (金)	1月15日 (金)	1月26日 (火)	2月25日 (木)
12月28日 (月)	1月12日 (火)	1月15日 (金)	1月15日 (金)	1月15日 (金)	1月26日 (火)	2月25日 (木)
12月29日 (火)	1月13日 (水)	1月18日 (月)	1月18日 (月)	1月18日 (月)	1月27日 (水)	2月26日 (金)
12月30日 (水)	1月14日 (木)	1月19日 (火)	1月19日 (火)	1月19日 (火)	1月28日 (木)	2月27日 (土)
12月31日 (木)	1月15日 (金)	1月20日 (水)	1月20日 (水)	1月20日 (水)	2月1日 (月)	3月3日 (水)



## 令和2年度 答申要旨の公示から発効までの流れ(最短の場合のモデル)

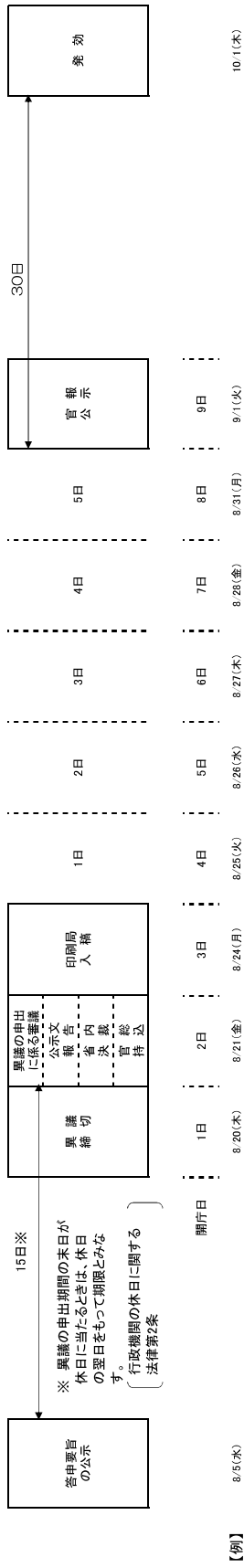
### 1 地域別最低賃金について

(1) 異議の申出に係る審議がなく、かつ、異議申出締切日の翌開庁日の午後2時までに官報公示文が本省に到着した場合



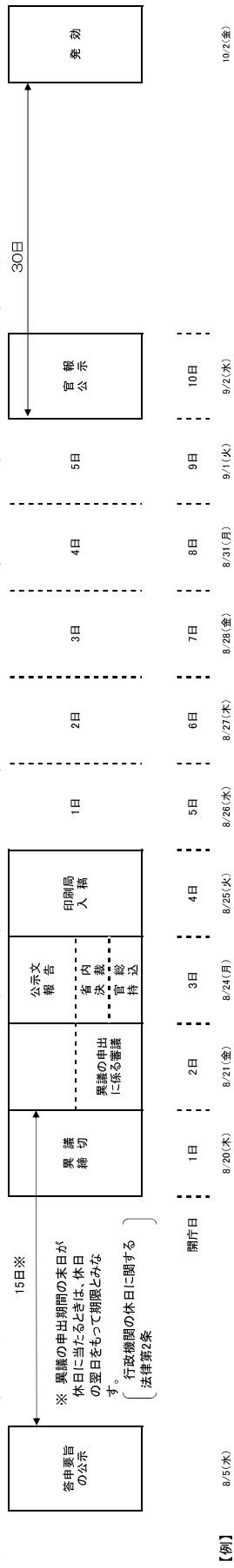
【例】

(2) 異議の申出に係る審議があり、異議締切日の翌開庁日に異議の申出に係る審議が開催され、同日の午後2時までに官報公示文が本省に到着した場合



【例】

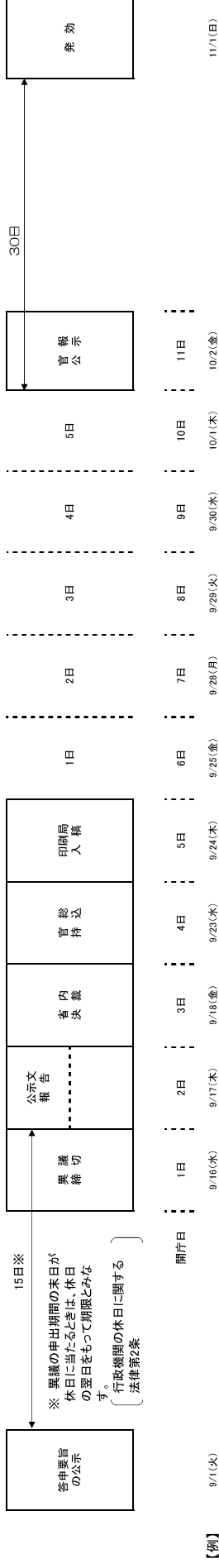
(2)イ 異議の申出に係る審議があり、異議締切日の翌開庁日に異議の申出に係る審議が開催され、同日の午後2時過ぎから翌開庁日の午後2時までの間に官報公示文が本省に到着した場合



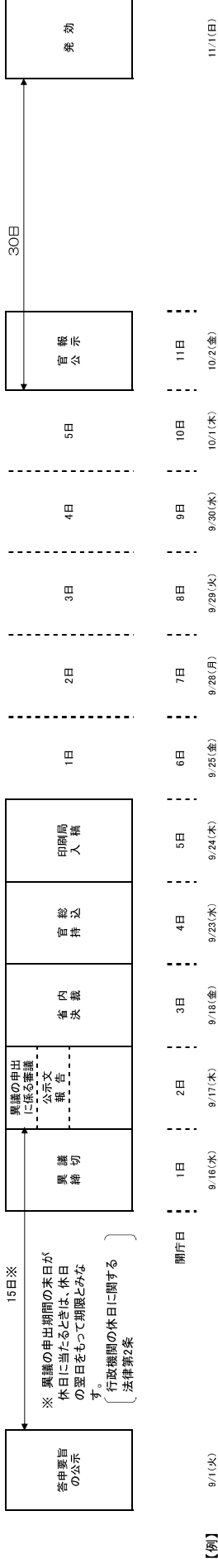
【例】

2 特定最低賃金について

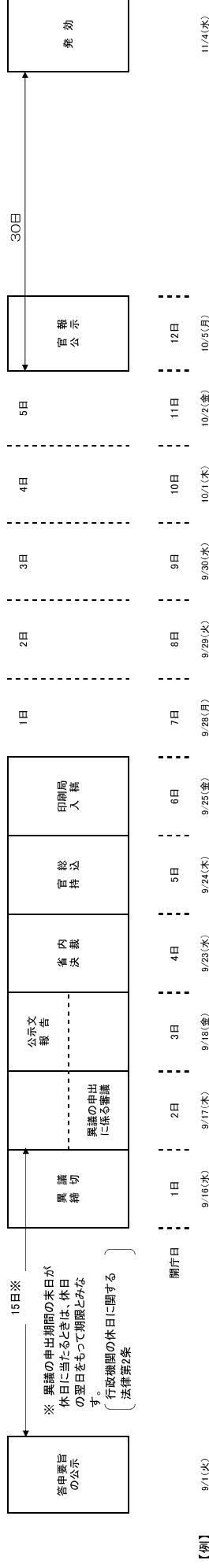
(1) 異議の申出に係る審議がなく、かつ、異議申出締切日の翌開庁日の午後2時までに官報公示文が本省に到着した場合



(2)ア 異議の申出に係る審議があり、異議の申出に係る審議が異議締切日の翌開庁日に開催され、同日の午後2時までに官報公示文が本省に到着した場合



(2)イ 異議の申出に係る審議があり、異議の申出に係る審議が異議締切日の翌開庁日の午後2時過ぎから翌開庁日の午後2時までの間に官報公示文が本省に到着した場合



## 和歌山県の最低賃金額の推移

和歌山県最低賃金				和歌山県鉄鋼業最低賃金			和歌山県百貨店、総合スーパー最低賃金		
発効年度	日額[円]	時間額[円]	発効年月日	日額[円]	時間額[円]	発効年月日	日額[円]	時間額[円]	発効年月日
昭和47年	1,060	133	48. 1. 20 和歌山市以外 48. 3. 1						
昭和48年	1,250	157	49. 3. 30						
昭和49年	1,640	205	50. 2. 27						
昭和50年	1,896	237	51. 2. 27						
昭和51年	2,080	260	51. 11. 13						
昭和52年	2,281	286	52. 10. 31						
昭和53年	2,426	304	53. 10. 9						
昭和54年	2,576	322	54. 10. 6						
昭和55年	2,755	345	55. 10. 18						
昭和56年	2,930	367	56. 10. 10						
昭和57年	3,087	386	57. 10. 6						
昭和58年	3,185	399	58. 10. 6						
昭和59年	3,283	411	59. 10. 5						
昭和60年	3,401	426	60. 10. 3						
昭和61年	3,503	438	61. 10. 1						
昭和62年	3,580	448	62. 10. 1						
昭和63年	3,687	461	63. 10. 1						
平成元年	3,837	480	1. 10. 1	4,327	541	2. 3. 25			
平成2年	4,022	503	2. 10. 1	4,565	571	2. 12. 26	4,192	524	2. 5. 19
							4,424	553	3. 3. 16
平成3年	4,218	528	3. 10. 1	4,839	605	3. 12. 30	4,674	585	3. 12. 30
平成4年	4,394	550	4. 10. 1	5,054	632	4. 12. 30	4,880	610	4. 12. 30
平成5年	4,529	569	5. 10. 1	5,214	652	5. 12. 30	5,040	630	5. 12. 30
平成6年	4,637	582	6. 10. 1	5,348	669	6. 12. 30	5,168	647	6. 12. 30
平成7年	4,743	594	7. 10. 1	5,470	683	7. 12. 30	5,280	661	7. 12. 30
平成8年	4,842	606	8. 10. 1	5,584	697	8. 12. 30	5,399	676	8. 12. 30
平成9年	4,948	619	9. 10. 1	5,706	712	9. 12. 30	5,519	691	9. 12. 30
平成10年	5,037	630	10. 10. 1	5,800	725	10. 12. 30	5,613	704	10. 12. 30
平成11年	5,082	635	11. 10. 1	5,850	732	11. 12. 30	5,663	710	11. 12. 30
平成12年	5,122	641	12. 10. 1	5,896	738	12. 12. 30	5,707	716	12. 12. 30
平成13年	5,157	645	13. 10. 1	5,931	742	13. 12. 30	5,742	720	13. 12. 30
平成14年		645	14. 10. 1	5,937	743	14. 12. 30		721	14. 12. 30
平成15年		645	14. 10. 1		744	15. 12. 30		721	14. 12. 30
平成16年		645	14. 10. 1		747	16. 12. 30		721	14. 12. 30
平成17年		649	17. 10. 1		752	17. 12. 30		723	17. 12. 30
平成18年		652	18. 10. 1		757	18. 12. 30		727	18. 12. 30
平成19年		662	19. 10. 20		769	19. 12. 30		732	19. 12. 30
平成20年		673	20. 10. 31		782	20. 12. 30		738	20. 12. 30
平成21年		674	21. 10. 31		785	21. 12. 30		739	21. 12. 30
平成22年		684	22. 10. 29		793	22. 12. 30		741	22. 12. 30
平成23年		685	23. 10. 13		799	23. 12. 30		743	24. 1. 6
平成24年		690	24. 10. 1		805	24. 12. 30		747	24. 12. 30
平成25年		701	25. 10. 19		818	25. 12. 30		754	25. 12. 30
平成26年		715	26. 10. 17		834	26. 12. 30		765	26. 12. 30
平成27年		731	27. 10. 2		849	27. 12. 31		780	28. 1. 3
平成28年		753	28. 10. 1		871	28. 12. 30		799	28. 12. 30
平成29年		777	29. 10. 1		895	29. 12. 30		810	29. 12. 30
平成30年		803	30. 10. 1		921	30. 12. 30		830	30. 12. 30
令和元年		830	1. 10. 1		948	1. 12. 30		850	1. 12. 30
令和2年		831	1. 10. 1		(949)	(2. 12. 30)			

令和2年8月

和歌山県百貨店，総合スーパー最低賃金に関する実態調査の結果報告

和歌山労働局

## まえがき

この報告書は、和歌山県百貨店、総合スーパー最低賃金の改正決定の基礎資料を得るため、事業所規模 299 人未満（規模区分は、50～99 人、100～299 人の 2 区分）の常用労働者を雇用する事業所を対象に、令和 2 年 6 月 1 日現在の賃金について、通信調査を主として実態調査を実施し、その結果をとりまとめたものである。

## 目次

用語の説明	1
百貨店、総合スーパー（一般・パート労働者計）	
総括表(1)	2
賃金分布表(2)	3
百貨店、総合スーパー（パート労働者のみ）	
総括表(1)	4
実態調査結果に基づく時間額に対するその該当労働者数の分布グラフ前年比（一般・パート労働者計及びパート労働者のみ）	5
総括表(1)（一般・パート労働者計）1円刻み	6
最低賃金引上げ額・率と影響率の関係表（令和元年）	7

## 用語の説明

### 【第1・20分位数】

労働者の賃金を低いものから高いものへと順に並べ、20等分した低い方から1/20番目の賃金をいいます。

### 【第1・10分位数】

労働者の賃金を低いものから高いものへと順に並べ、10等分した低い方から1/10番目の賃金をいいます。

### 【第1・4分位数】

労働者の賃金を低いものから高いものへと順に並べ、4等分した低い方から1/4番目の賃金をいいます。

### 【中位数】

賃金分布の例をとると、賃金を大きさの順に並べたときの真ん中の値を中位数といいます。

労働者数（n）が偶数の時は、 $n/2$ 番目と $n/2+1$ 番目の値の算術平均となります。

### 【4分位偏差係数】

$$\frac{\text{第3・4分位数} - \text{第1・4分位数}}{2 \times \text{中位数}}$$
 という形で計算されます。

### 【未満率及び影響率】

最低賃金の「未満率」とは、現在設定されている最低賃金を下回っている労働者の割合のことで、「影響率」とは、最低賃金を改定した場合、その改定後の最低賃金額を下回る労働者の割合のことです。

時間当り所定内賃金額 (3手当を除く)	合計	地域別		年齢別						
		50~99人	100~299人	全県	17歳以下	18~19歳	20~54歳	55~59歳	60~64歳	65歳以上
計	1,931	68	1,863	1,931		31	1,065	447	387	
円										
- 799										
800 - 849										
850 - 899	972 (50.3)	47 (69.7)	925 (49.6)	972 (50.3)		24 (78.3)	525 (49.3)	204 (45.5)	219 (56.5)	
900 - 949	1,392 (72.1)	62 (90.9)	1,331 (71.4)	1,392 (72.1)		24 (78.3)	755 (70.9)	332 (74.3)	281 (72.5)	
950 - 999	1,485 (76.9)	62 (90.9)	1,424 (76.4)	1,485 (76.9)		24 (78.3)	822 (77.1)	339 (75.7)	301 (77.7)	
1000 - 1049	1,585 (82.1)	62 (90.9)	1,524 (81.8)	1,585 (82.1)		31 (100.0)	861 (80.9)	379 (84.7)	314 (81.1)	
1050 - 1099	1,665 (86.2)	62 (90.9)	1,604 (86.1)	1,665 (86.2)			888 (83.4)	385 (86.2)	361 (93.1)	
1100 - 1149	1,685 (87.3)	62 (90.9)	1,623 (87.1)	1,685 (87.3)			908 (85.2)	385 (86.2)	361 (93.1)	
1150 - 1199	1,698 (88.0)	62 (90.9)	1,637 (87.9)	1,698 (88.0)			921 (86.5)	385 (86.2)	361 (93.1)	
1200 - 1249	1,705 (88.3)	62 (90.9)	1,643 (88.2)	1,705 (88.3)			921 (86.5)	385 (86.2)	367 (94.8)	
1250 - 1299	1,712 (88.7)	62 (90.9)	1,650 (88.6)	1,712 (88.7)			928 (87.1)	385 (86.2)	367 (94.8)	
1300 - 1349	1,725 (89.3)	62 (90.9)	1,663 (89.3)	1,725 (89.3)			935 (87.7)	385 (86.2)	374 (96.6)	
1350 - 1399	1,732 (89.7)	62 (90.9)	1,670 (89.6)	1,732 (89.7)			941 (88.4)	385 (86.2)	374 (96.6)	
1400 - 1449	1,745 (90.4)	62 (90.9)	1,683 (90.4)	1,745 (90.4)			955 (89.6)	385 (86.2)	374 (96.6)	
1450 - 1499	1,752 (90.7)	62 (90.9)	1,690 (90.7)	1,752 (90.7)			961 (90.2)	385 (86.2)	374 (96.6)	
1500 - 1549	1,767 (91.5)	64 (93.9)	1,703 (91.4)	1,767 (91.5)			975 (91.5)	387 (86.6)	374 (96.6)	
1550 - 1599	1,774 (91.9)	64 (93.9)	1,710 (91.8)	1,774 (91.9)			981 (92.1)	387 (86.6)	374 (96.6)	
1600 - 1649	1,774 (91.9)	64 (93.9)	1,710 (91.8)	1,774 (91.9)			981 (92.1)	387 (86.6)	374 (96.6)	
1650 - 1699	1,787 (92.6)	64 (93.9)	1,723 (92.5)	1,787 (92.6)			995 (93.4)	387 (86.6)	374 (96.6)	
1700 - 1749	1,793 (92.9)	64 (93.9)	1,730 (92.9)	1,793 (92.9)			1,001 (94.0)	387 (86.6)	374 (96.6)	
1750 - 1799	1,796 (93.0)	66 (97.0)	1,730 (92.9)	1,796 (93.0)			1,003 (94.2)	387 (86.6)	374 (96.6)	
1800 - 1849	1,822 (94.4)	66 (97.0)	1,757 (94.3)	1,822 (94.4)			1,010 (94.8)	401 (89.6)	381 (98.3)	
1850 - 1899	1,822 (94.4)	66 (97.0)	1,757 (94.3)	1,822 (94.4)			1,010 (94.8)	401 (89.6)	381 (98.3)	
1900 - 1949	1,829 (94.7)	66 (97.0)	1,763 (94.6)	1,829 (94.7)			1,017 (95.4)	401 (89.6)	381 (98.3)	
1950 - 1999	1,829 (94.7)	66 (97.0)	1,763 (94.6)	1,829 (94.7)			1,017 (95.4)	401 (89.6)	381 (98.3)	
2000 - 2099	1,862 (96.4)	66 (97.0)	1,796 (96.4)	1,862 (96.4)			1,036 (97.3)	414 (92.6)	381 (98.3)	
2100 - 2499	1,884 (97.6)	68 (100.0)	1,816 (97.5)	1,884 (97.6)			1,045 (98.1)	421 (94.1)	387 (100.0)	
2500 -	1,931 (100.0)		1,863 (100.0)	1,931 (100.0)			1,065 (100.0)	447 (100.0)		
月平均賃金額	125,436	113,004	125,888	125,436		57,560	129,817	142,098	99,536	
時間当り平均賃金額	1,033	960	1,035	1,033		882	1,033	1,109	957	
月一人当たり労働時間数	114	112	115	114		65	120	118	100	
第1・20分位数	850	850	850	850		850	850	850	850	
第1・10分位数	850	850	850	850		850	850	850	850	
第1・4分位数	850	850	850	850		850	850	850	850	
中位数	895	850	900	895		850	900	900	867	
四分位偏差係数	0.0779	0.0357	0.0781	0.0779		0.0006	0.0726	0.0831	0.0804	

【上段】 累積労働者数

【下段】 累積構成比

時間当り所定内賃金額 (3手当を除く)	合計	男							女						
		男性計	17歳以下	18～19歳	20～54歳	55～59歳	60～64歳	65歳以上	女性計	17歳以下	18～19歳	20～54歳	55～59歳	60～64歳	65歳以上
計	1,931	491		11	330	75	75		1,440		20	736	372	312	
円															
- 799															
800 - 849															
850 - 899	972 (50.3)	192 (39.1)		4 (38.1)	139 (42.2)	13 (17.7)	35 (46.9)		780 (54.2)		20 (100.0)	386 (52.5)	190 (51.2)	184 (58.9)	
900 - 949	420 (21.8)	33 (6.8)			33 (10.1)				387 (26.9)			197 (26.7)	128 (34.5)	62 (19.8)	
950 - 999	93 (4.8)	20 (4.1)			13 (4.0)		7 (8.8)		73 (5.1)			53 (7.2)	7 (1.8)	13 (4.3)	
1,000 - 1,049	100 (5.2)	27 (5.4)		7 (61.9)	20 (6.1)				73 (5.1)			20 (2.7)	40 (10.7)	13 (4.3)	
1,050 - 1,099	80 (4.1)	27 (5.4)			13 (4.0)		13 (17.7)		53 (3.7)			13 (1.8)	7 (1.8)	33 (10.7)	
1,100 - 1,149	20 (1.0)	7 (1.4)			7 (2.0)				13 (0.9)			13 (1.8)			
1,150 - 1,199	13 (0.7)	7 (1.4)			7 (2.0)				7 (0.5)			7 (0.9)			
1,200 - 1,249	7 (0.3)	7 (1.4)					7 (8.8)								
1,250 - 1,299	7 (0.3)	7 (1.4)			7 (2.0)										
1,300 - 1,349	13 (0.7)								13 (0.9)			7 (0.9)		7 (2.1)	
1,350 - 1,399	7 (0.3)								7 (0.5)			7 (0.9)			
1,400 - 1,449	13 (0.7)	7 (1.4)			7 (2.0)				7 (0.5)			7 (0.9)			
1,450 - 1,499	7 (0.3)	7 (1.4)			7 (2.0)										
1,500 - 1,549	15 (0.8)	15 (3.1)			13 (4.0)	2 (2.7)									
1,550 - 1,599	7 (0.3)	7 (1.4)			7 (2.0)										
1,600 - 1,649															
1,650 - 1,699	13 (0.7)	7 (1.4)			7 (2.0)				7 (0.5)			7 (0.9)			
1,700 - 1,749	7 (0.3)	7 (1.4)			7 (2.0)										
1,750 - 1,799	2 (0.1)	2 (0.4)			2 (0.6)										
1,800 - 1,849	27 (1.4)	27 (5.4)			7 (2.0)	13 (17.7)	7 (8.8)								
1,850 - 1,899															
1,900 - 1,949	7 (0.3)	7 (1.4)			7 (2.0)										
1,950 - 1,999															
2,000 - 2,099	33 (1.7)	27 (5.4)			13 (4.0)	13 (17.7)			7 (0.5)			7 (0.9)			
2,100 - 2,499	22 (1.1)	15 (3.1)			2 (0.6)	7 (8.8)	7 (8.8)		7 (0.5)			7 (0.9)			
2,500 -	47 (2.4)	40 (8.1)			13 (4.0)	27 (35.4)			7 (0.5)			7 (0.9)			
月平均賃金額	125,436	188,563		62,373	165,018	344,224	154,087		103,915		54,967	114,042	101,227	86,390	
時間当平均賃金額	1,033	1,320		943	1,187	2,133	1,143		935		850	964	902	912	
月一人当たり労働時間数	114	133		66	132	150	127		108		65	114	111	93	
第1・20分位数	850	850		850	850	850	850		850		850	850	850	850	
第1・10分位数	850	850		850	850	850	850		850		850	850	850	850	
第1・4分位数	850	850		850	850	1,815	860		850		850	850	850	850	
中位数	895	1,000		1,000	916	2,061	989		885		850	890	895	865	
四分位偏差係数	0.0779	0.4346		0.0753	0.3489	0.2573	0.1882		0.0434		0.0004	0.0452	0.0391	0.0492	

【上段】

分布労働者数

【下段】

分布構成比



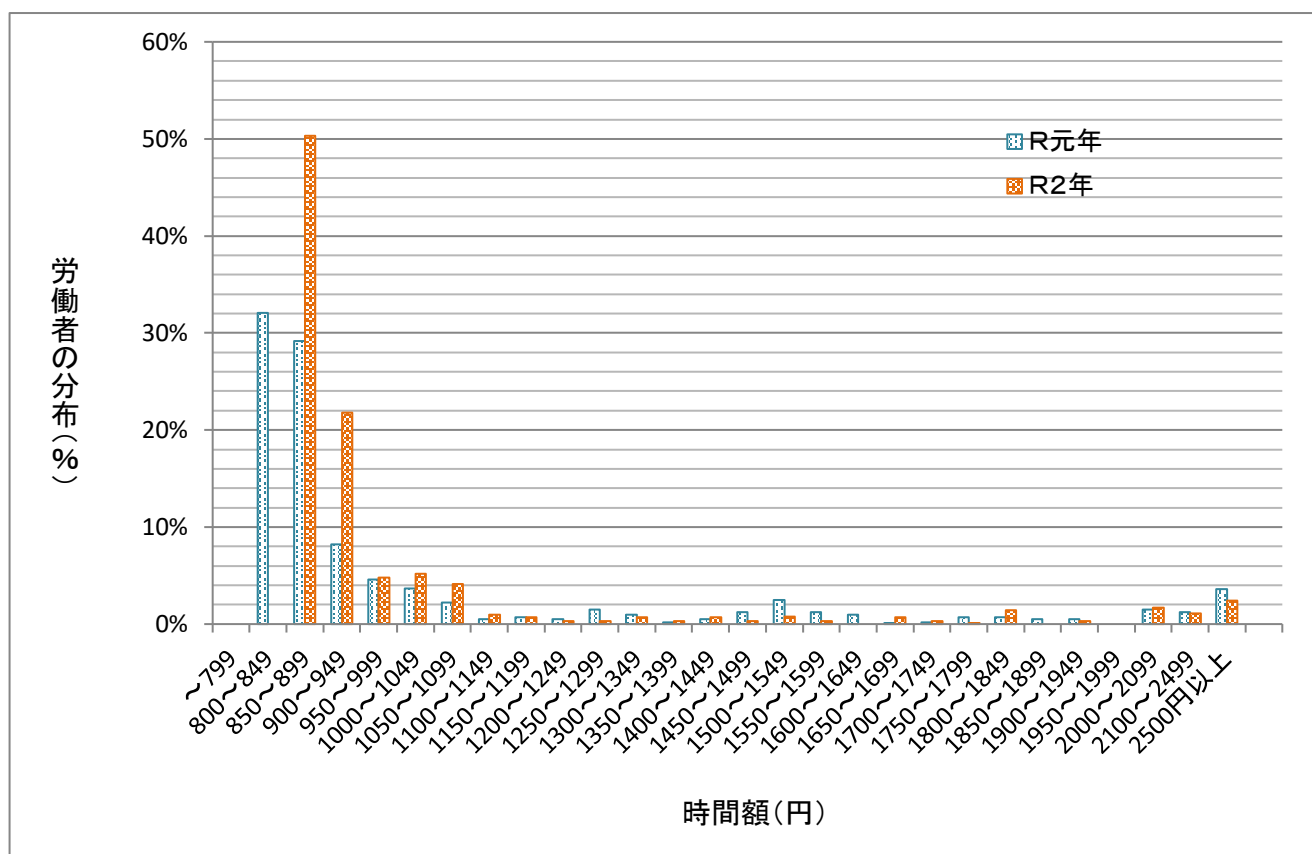
時間当り所定内賃金額 (3手当を除く)	合計	地域別		年齢別						
		50~99人	100~299人	全県	17歳以下	18~19歳	20~54歳	55~59歳	60~64歳	65歳以上
計	1,579	62	1,517	1,579		31	855	352	341	
円										
-	799									
800 -	849									
	965	47	918	965		24	525	204	212	
850 -	899	(61.2)	(76.7)	(60.5)	(61.2)	(78.3)	(61.4)	(57.8)	(62.3)	
	1,346	62	1,284	1,346		24	735	312	274	
900 -	949	(85.2)	(100.0)	(84.6)	(85.2)	(78.3)	(86.0)	(88.7)	(80.5)	
	1,425		1,364	1,425		24	788	319	294	
950 -	999	(90.3)	(89.9)	(90.3)		(78.3)	(92.2)	(90.6)	(86.3)	
	1,505		1,444	1,505		31	822	352	301	
1000 -	1049	(95.4)	(95.2)	(95.4)		(100.0)	(96.1)	(100.0)	(88.3)	
	1,559		1,497	1,559			835		341	
1050 -	1099	(98.7)	(98.7)	(98.7)			(97.7)		(100.0)	
	1,565		1,504	1,565			841			
1100 -	1149	(99.2)	(99.1)	(99.2)			(98.4)			
	1,565		1,504	1,565			841			
1150 -	1199	(99.2)	(99.1)	(99.2)			(98.4)			
	1,565		1,504	1,565			841			
1200 -	1249	(99.2)	(99.1)	(99.2)			(98.4)			
	1,565		1,504	1,565			841			
1250 -	1299	(99.2)	(99.1)	(99.2)			(98.4)			
	1,572		1,510	1,572			848			
1300 -	1349	(99.6)	(99.6)	(99.6)			(99.2)			
	1,572		1,510	1,572			848			
1350 -	1399	(99.6)	(99.6)	(99.6)			(99.2)			
	1,572		1,510	1,572			848			
1400 -	1449	(99.6)	(99.6)	(99.6)			(99.2)			
	1,572		1,510	1,572			848			
1450 -	1499	(99.6)	(99.6)	(99.6)			(99.2)			
	1,572		1,510	1,572			848			
1500 -	1549	(99.6)	(99.6)	(99.6)			(99.2)			
	1,572		1,510	1,572			848			
1550 -	1599	(99.6)	(99.6)	(99.6)			(99.2)			
	1,572		1,510	1,572			848			
1600 -	1649	(99.6)	(99.6)	(99.6)			(99.2)			
	1,572		1,510	1,572			848			
1650 -	1699	(99.6)	(99.6)	(99.6)			(99.2)			
	1,572		1,510	1,572			848			
1700 -	1749	(99.6)	(99.6)	(99.6)			(99.2)			
	1,572		1,510	1,572			848			
1750 -	1799	(99.6)	(99.6)	(99.6)			(99.2)			
	1,572		1,510	1,572			848			
1800 -	1849	(99.6)	(99.6)	(99.6)			(99.2)			
	1,572		1,510	1,572			848			
1850 -	1899	(99.6)	(99.6)	(99.6)			(99.2)			
	1,572		1,510	1,572			848			
1900 -	1949	(99.6)	(99.6)	(99.6)			(99.2)			
	1,572		1,510	1,572			848			
1950 -	1999	(99.6)	(99.6)	(99.6)			(99.2)			
	1,572		1,510	1,572			848			
2000 -	2099	(99.6)	(99.6)	(99.6)			(99.2)			
	1,572		1,510	1,572			848			
2100 -	2499	(99.6)	(99.6)	(99.6)			(99.2)			
	1,579		1,517	1,579			855			
2500 -	(100.0)		(100.0)	(100.0)			(100.0)			
月平均賃金額	93,648	92,384	93,699	93,648		57,560	99,213	94,300	82,271	
時間当平均賃金額	903	866	904	903		882	908	893	902	
月一人当たり労働時間数	103	107	103	103		65	109	104	91	
第1・20分位数	850	850	850	850		850	850	850	850	
第1・10分位数	850	850	850	850		850	850	850	850	
第1・4分位数	850	850	850	850		850	850	850	850	
中位数	865	850	865	865		850	865	865	860	
四分位偏差係数	0.0377	0.0121	0.0380	0.0377		0.0006	0.0377	0.0377	0.0408	

【上段】 累積労働者数

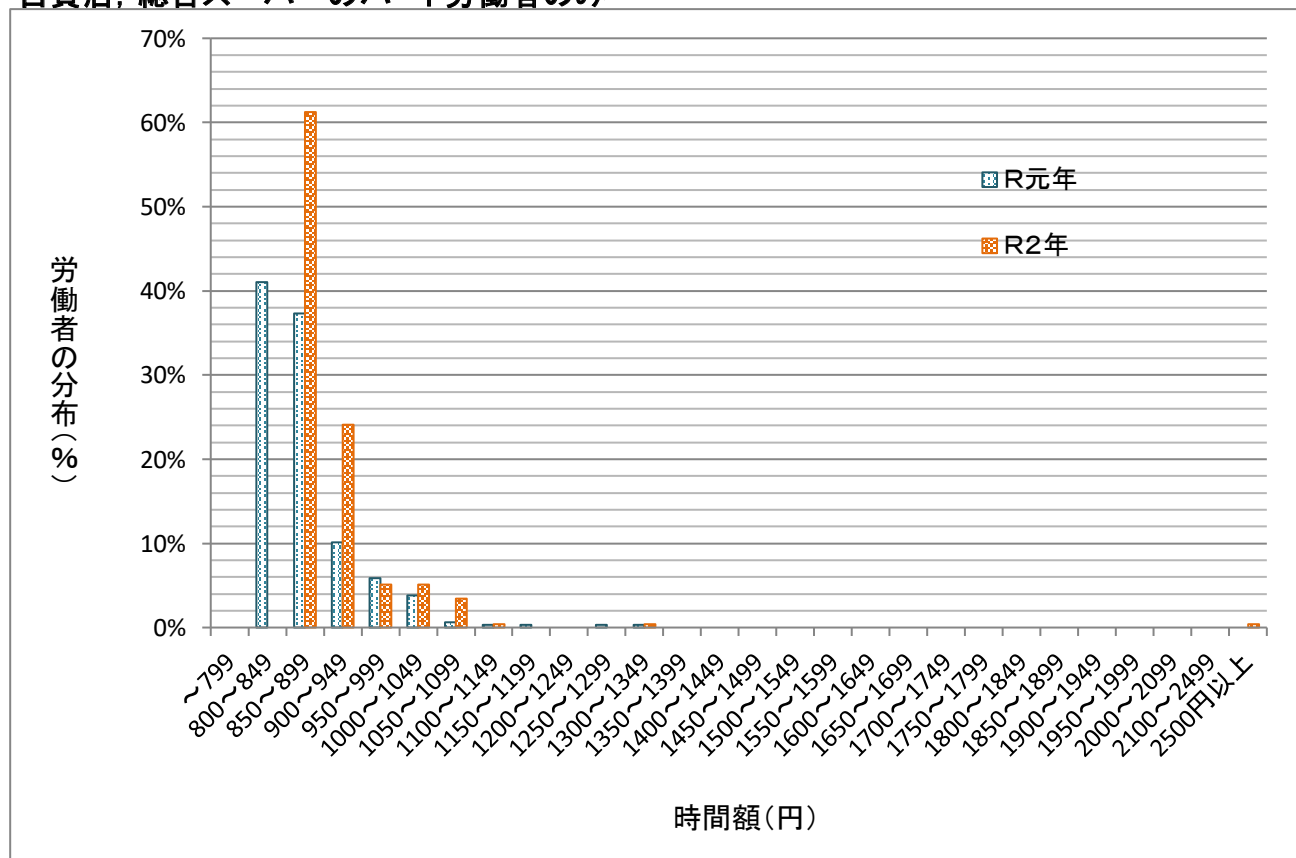
【下段】 累積構成比

## 時間額に対する該当労働者数の分布

### 百貨店、総合スーパーの一般労働者・パート労働者計



### 百貨店、総合スーパーのパート労働者のみ



注) 800円から1999円までは50円刻みですが、800円以下、2000円以上は集約されていますのでご注意ください

時間当り所定内賃金額 (3手当を除く)	合計			地域別	年齢別					
		50~99人	100~299人	全県	17歳以下	18~19歳	20~54歳	55~59歳	60~64歳	65歳以上
計	1,931	68	1,863	1,931		31	1,065	447	387	
円										
- 849										
850 - 850	624 (32.3)	39 (57.6)	586 (31.4)	624 (32.3)		24 (78.3)	331 (31.0)	124 (27.7)	146 (37.6)	
851 - 851	624 (32.3)	39 (57.6)	586 (31.4)	624 (32.3)		24 (78.3)	331 (31.0)	124 (27.7)	146 (37.6)	
852 - 852	624 (32.3)	39 (57.6)	586 (31.4)	624 (32.3)		24 (78.3)	331 (31.0)	124 (27.7)	146 (37.6)	
853 - 853	624 (32.3)	39 (57.6)	586 (31.4)	624 (32.3)		24 (78.3)	331 (31.0)	124 (27.7)	146 (37.6)	
854 - 854	624 (32.3)	39 (57.6)	586 (31.4)	624 (32.3)		24 (78.3)	331 (31.0)	124 (27.7)	146 (37.6)	
855 - 855	644 (33.4)	39 (57.6)	605 (32.5)	644 (33.4)		24 (78.3)	344 (32.3)	124 (27.7)	153 (39.4)	
856 - 856	644 (33.4)	39 (57.6)	605 (32.5)	644 (33.4)		24 (78.3)	344 (32.3)	124 (27.7)	153 (39.4)	
857 - 857	644 (33.4)	39 (57.6)	605 (32.5)	644 (33.4)		24 (78.3)	344 (32.3)	124 (27.7)	153 (39.4)	
858 - 858	644 (33.4)	39 (57.6)	605 (32.5)	644 (33.4)		24 (78.3)	344 (32.3)	124 (27.7)	153 (39.4)	
859 - 859	644 (33.4)	39 (57.6)	605 (32.5)	644 (33.4)		24 (78.3)	344 (32.3)	124 (27.7)	153 (39.4)	
860 - 860	755 (39.1)	43 (63.6)	712 (38.2)	755 (39.1)		24 (78.3)	408 (38.3)	150 (33.6)	172 (44.5)	
861 - 861	768 (39.8)	43 (63.6)	725 (38.9)	768 (39.8)		24 (78.3)	408 (38.3)	157 (35.1)	179 (46.2)	
862 - 862	768 (39.8)	43 (63.6)	725 (38.9)	768 (39.8)		24 (78.3)	408 (38.3)	157 (35.1)	179 (46.2)	
863 - 863	768 (39.8)	43 (63.6)	725 (38.9)	768 (39.8)		24 (78.3)	408 (38.3)	157 (35.1)	179 (46.2)	
864 - 864	768 (39.8)	43 (63.6)	725 (38.9)	768 (39.8)		24 (78.3)	408 (38.3)	157 (35.1)	179 (46.2)	
865 - 865	824 (42.7)	45 (66.7)	778 (41.8)	824 (42.7)		24 (78.3)	430 (40.4)	177 (39.6)	192 (49.7)	
866 - 866	824 (42.7)	45 (66.7)	778 (41.8)	824 (42.7)		24 (78.3)	430 (40.4)	177 (39.6)	192 (49.7)	
867 - 867	844 (43.7)	45 (66.7)	798 (42.9)	844 (43.7)		24 (78.3)	437 (41.0)	184 (41.1)	199 (51.4)	
868 - 868	844 (43.7)	45 (66.7)	798 (42.9)	844 (43.7)		24 (78.3)	437 (41.0)	184 (41.1)	199 (51.4)	
869 - 869	844 (43.7)	45 (66.7)	798 (42.9)	844 (43.7)		24 (78.3)	437 (41.0)	184 (41.1)	199 (51.4)	
870 - 870	852 (44.1)	47 (69.7)	805 (43.2)	852 (44.1)		24 (78.3)	445 (41.8)	184 (41.1)	199 (51.4)	
871 - 871	852 (44.1)	47 (69.7)	805 (43.2)	852 (44.1)		24 (78.3)	445 (41.8)	184 (41.1)	199 (51.4)	
872 - 872	852 (44.1)	47 (69.7)	805 (43.2)	852 (44.1)		24 (78.3)	445 (41.8)	184 (41.1)	199 (51.4)	
873 - 873	852 (44.1)	47 (69.7)	805 (43.2)	852 (44.1)		24 (78.3)	445 (41.8)	184 (41.1)	199 (51.4)	
874 - 874	859 (44.5)	47 (69.7)	812 (43.6)	859 (44.5)		24 (78.3)	452 (42.4)	184 (41.1)	199 (51.4)	
875 - 875	859 (44.5)	47 (69.7)	812 (43.6)	859 (44.5)		24 (78.3)	452 (42.4)	184 (41.1)	199 (51.4)	
876 - 876	859 (44.5)	47 (69.7)	812 (43.6)	859 (44.5)		24 (78.3)	452 (42.4)	184 (41.1)	199 (51.4)	
877 - 877	859 (44.5)	47 (69.7)	812 (43.6)	859 (44.5)		24 (78.3)	452 (42.4)	184 (41.1)	199 (51.4)	
878 - 878	859 (44.5)	47 (69.7)	812 (43.6)	859 (44.5)		24 (78.3)	452 (42.4)	184 (41.1)	199 (51.4)	
879 - 879	859 (44.5)	47 (69.7)	812 (43.6)	859 (44.5)		24 (78.3)	452 (42.4)	184 (41.1)	199 (51.4)	
880 - 880	879 (45.5)	47 (69.7)	832 (44.6)	879 (45.5)		24 (78.3)	465 (43.7)	190 (42.6)	199 (51.4)	
881 - 881	879 (45.5)	47 (69.7)	832 (44.6)	879 (45.5)		24 (78.3)	465 (43.7)	190 (42.6)	199 (51.4)	
882	1,931 (100.0)	68 (100.0)	1,863 (100.0)	1,931 (100.0)		31 (100.0)	1,065 (100.0)	447 (100.0)	387 (100.0)	
月平均賃金額	125,436	113,004	125,888	125,436		57,560	129,817	142,098	99,536	
時間当り賃金額	1,033	960	1,035	1,033		882	1,033	1,109	957	
月一人当たり労働時間数	114	112	115	114		65	120	118	100	
第1・20分位数	850	850	850	850		850	850	850	850	
第1・10分位数	850	850	850	850		850	850	850	850	
第1・4分位数	850	850	850	850		850	850	850	850	
中位数	895	850	900	895		850	900	900	867	
四分位偏差係数	0.0779	0.0357	0.0781	0.0779		0.0006	0.0726	0.0831	0.0804	

【上段】累積労働者数

【下段】累積構成比

最低賃金引上げ額・率と影響率の関係表(令和2年)

件名	和歌山県最低賃金				
業種	百貨店, 総合スーパー				
現行最低賃金	850円				
未満率	0.0%				
未満労働者数	0				
引上げ後 時間額(円)	引上げ額 (円)	引上げ率	影響率	該当労働者数 (人)	下回る労働者数 (人)
850	0	0.00%	0.00%	624	0
851	1	0.12%	32.31%	0	624
852	2	0.24%	32.31%	0	624
853	3	0.35%	32.31%	0	624
854	4	0.47%	32.31%	0	624
855	5	0.59%	32.31%	20	624
856	6	0.71%	33.35%	0	644
857	7	0.82%	33.35%	0	644
858	8	0.94%	33.35%	0	644
859	9	1.06%	33.35%	0	644
860	10	1.18%	33.35%	111	644
861	11	1.29%	39.10%	13	755
862	12	1.41%	39.77%	0	768
863	13	1.53%	39.77%	0	768
864	14	1.65%	39.77%	0	768
865	15	1.76%	39.77%	56	768
866	16	1.88%	42.67%	0	824
867	17	2.00%	42.67%	20	824
868	18	2.12%	43.71%	0	844
869	19	2.24%	43.71%	0	844
870	20	2.35%	43.71%	8	844
871	21	2.47%	44.12%	0	852
872	22	2.59%	44.12%	0	852
873	23	2.71%	44.12%	0	852
874	24	2.82%	44.12%	7	852
875	25	2.94%	44.48%	0	859
876	26	3.06%	44.48%	0	859
877	27	3.18%	44.48%	0	859
878	28	3.29%	44.48%	0	859
879	29	3.41%	44.48%	0	859
880	30	3.53%	44.48%	20	859
881	31	3.65%	45.52%	0	879

※1円刻み(労働者数復元による数値)

項目 都道府県名	各種商品小売業			発効日
	時間額	日額		
青森	821	—		R 1.12.21
岩手	767	—		H28.12.11
茨城	871	—		R 1.12.31
栃木	871	—		R 1.12.31
埼玉	849	—		H28.12. 1
千葉	848	—		H28.12.25
新潟	842	—		R 1.12.31
長野	855	—		R 1.12.31
静岡	886	—		R 1.12.21
愛知	847	—		H28.12.16
滋賀	840	—		H30.12.29
京都	910	—		R 1.12.22
兵庫	797	—		H28. 2. 1
鳥取	718	—		H28.12.17
岡山	880	—		R 1.12.25
広島	878	—		R 1.12.31
愛媛	806	—		R 1.12.25
大分	716	—		H28.12.25
宮崎	705	—		H27.12.24
沖縄	770	—		H30.11.23

項目 都道府県名	自動車小売業関係			発効日
	時間額	日額		
青森	861	—		R 1.12.21
岩手	861	—		R 1.12.28
宮城	890	—		R 1.12.15
秋田	861	—	新車、自動車部分品・附属品を含む	R 1.12.25
福島	867	—		R 1.12.21
埼玉	957	—		R 1.12. 1
千葉	922	—	新車	H30.12.25
神奈川	842	—		H23.12.21
新潟	919	—	新車、自動車部分品・附属品を含む	R 1.12.19
富山	769	—	新車	H23. 1.20
愛知	941	—	新車	R 1.12.16
愛知	800	—	新車、自動車部分品・附属品を含む	H19.12.16
京都	911	—	新車	R 2. 1. 9
京都	741	5,926		H 9.12.21
大阪	965	—		R 1.12. 1
兵庫	901	—		R 1.12. 1
奈良	884	—		R 1.12.25
鳥根	865	—	新車	R 1.12. 1
広島	912	—		R 1.12.31
福岡	940	—	新車	R 1.12.10
大分	844	—	新車	R 1.12.25
宮崎	828	—	新車	R 1.12.28
鹿児島	844	—	新車	R 1.12.29
沖縄	770	—	新車	H30.11.18

項目 都道府県名	百貨店、総合スーパー			発効日
	時間額	日額		
岩手	800	—		H30.12.28
富山	860	—		R 1.12. 5
石川	860	—		R 1.12.31
福井	810	—		H30.12.24
和歌山	850	—		R 1.12.30
鳥根	750	—		H29.11.22
山口	852	—		R 1.12.15
福岡	889	—		R 1.12.10
熊本	792	—		R 1.12.15
鹿児島	693	—		H26.12.26

項目 都道府県名	自動車整備業関係			発効日
	時間額	日額		
山形	862	—		R 1.12.25

項目 都道府県名	一般貨物自動車運送業			発効日
	時間額	日額		
高知	910	—		H19. 6. 2

- 注1 紡績業、化学繊維製造業、その他の織物業、染色整理業、繊維粗製品製造業、その他の繊維製造業
- 注2 洋食器・刃物・手道具・金物類、金属素形材製品、ボルト・ナット・リベット・小ねじ、木ねじ等、その他の金属製品製造業
- 注3 建設機械・鉱山機械製造業のうち建設用ショベルトラック製造業、繊維機械製造業（毛糸手編機械製造業（同附属品製造業を含む）を除く。）、包装・荷造機械製造業及びロボット製造業を除く
- 注4 船舶製造・修理業（木造船製造・修理業及び木製漁船製造・修理業を除く。）、船体ブロック製造業
- 注5 玉軸受・ころ軸受、他に分類されないはん用機械・装置、トラクタ、金属工作機械、機械工具、ロボット、自動車・同附属品製造業