

労働市場の動き

ハローワーク和歌山

（今月の特徴）

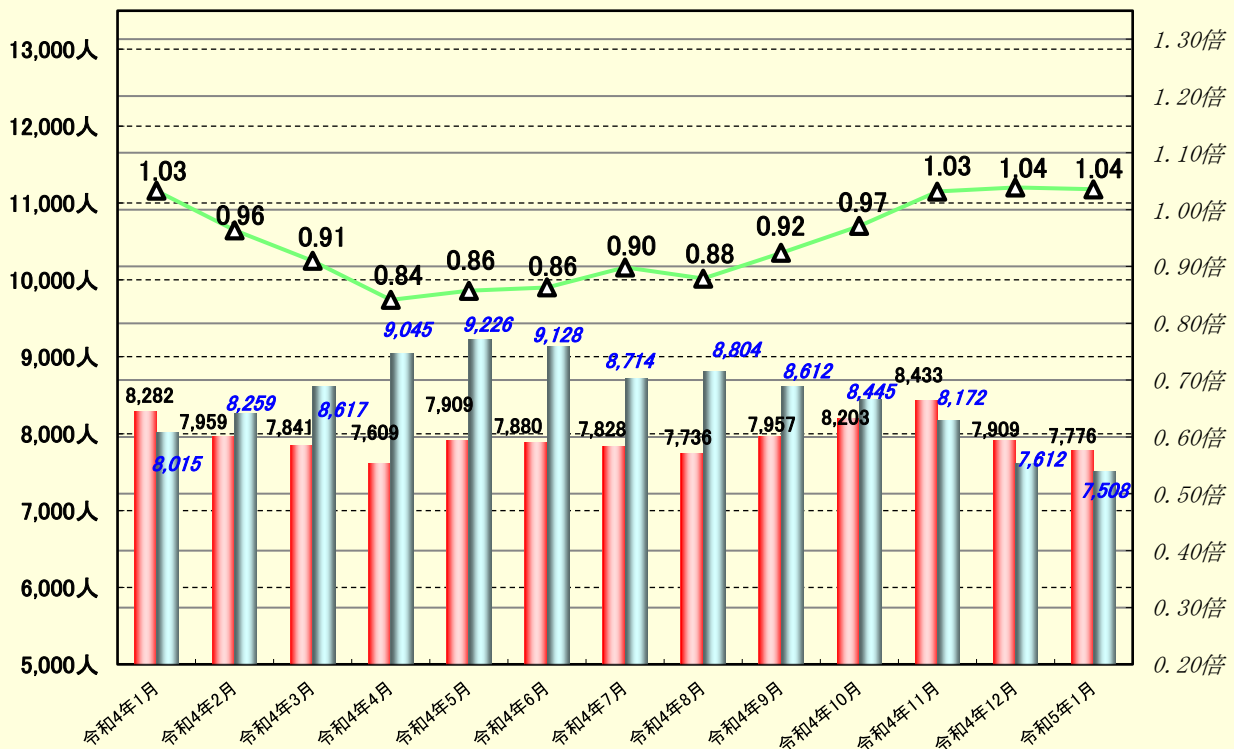
前年同月と比較して

- ・新規求人は 0.9%減少した。（パート以外は 1.6%減少、パートは 0.1%減少）
- ・有効求人は 6.1%減少した。（パート以外は 6.6%減少、パートは 5.5%減少）
- ・新規求職は 14.3%減少した。（パート以外は 14.0%減少、パートは 14.9%減少）
- ・有効求職は 6.3%減少した。（パート以外は 4.5%減少、パートは 8.9%減少）
- ・雇用保険受給資格決定は 3.4%減少した。
- ・雇用保険受給者実人員は 4.7%減少した。

全体的には、新規求人倍率が 1.78倍となり、前年同月比で 0.24ポイント増加した。
有効求人倍率が 1.04倍となり、前年同月比で0.01ポイント増加した。

※令和3年9月以降の数値には、ハローワークに来所せず、オンライン上で「求職者マイページ」を開設した求職者数や、ハローワークインターネットサービスで探した求人に直接応募する「オンライン自主応募」による就職件数等が含まれている。

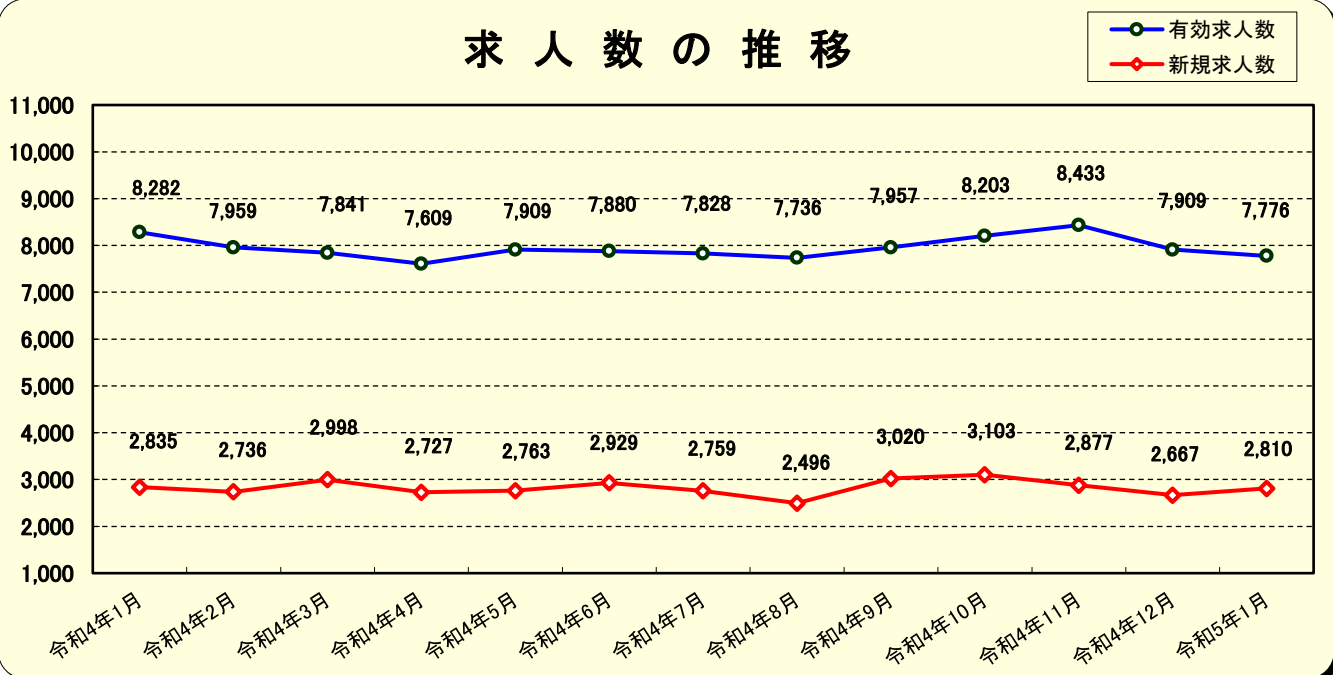
求人・求職及び求人倍率の推移



1. 求人数 (学卒を除きパートタイムを含む)

| 年度／月別 | 新規求人数 | 前年同月比 | (内訳) | | | | 有効求人数 | 前年同月比 | (内訳) | | | |
|---------|--------|--------|--------|--------|--------|--------|---------|--------|--------|--------|--------|--------|
| | | | パートを除く | 前年同月比 | パートタイム | 前年同月比 | | | パートを除く | 前年同月比 | パートタイム | 前年同月比 |
| 27年度 | 36,878 | 6.9% | 20,014 | 4.4% | 16,864 | 10.0% | 99,222 | 5.1% | 53,975 | 3.0% | 45,247 | 7.8% |
| 28年度 | 37,189 | 0.9% | 19,943 | -0.4% | 17,255 | 2.3% | 102,542 | 3.3% | 55,544 | 2.9% | 46,998 | 3.9% |
| 29年度 | 38,626 | 3.8% | 20,858 | 4.6% | 17,768 | 3.0% | 107,335 | 4.7% | 58,054 | 4.5% | 49,281 | 4.9% |
| 30年度 | 38,399 | -0.6% | 20,605 | -1.2% | 17,794 | 0.1% | 106,997 | -0.3% | 58,045 | 0.0% | 48,952 | -0.7% |
| 元年度 | 37,914 | -1.3% | 20,265 | -1.7% | 17,649 | -0.8% | 106,445 | -0.5% | 57,867 | -0.3% | 48,578 | -0.8% |
| 2年度 | 31,636 | -16.6% | 17,472 | -13.8% | 14,164 | -19.7% | 86,854 | -18.4% | 48,673 | -15.9% | 38,181 | -21.4% |
| 3年度 | 34,178 | 8.0% | 18,593 | 6.4% | 15,585 | 10.0% | 95,920 | 10.4% | 53,564 | 10.0% | 42,356 | 10.9% |
| 令和4年1月 | 2,835 | 11.0% | 1,482 | 3.9% | 1,353 | 19.8% | 8,282 | 13.7% | 4,422 | 3.7% | 3,860 | 27.9% |
| 令和4年2月 | 2,736 | -3.9% | 1,475 | 2.1% | 1,261 | -10.0% | 7,959 | 3.7% | 4,289 | -1.2% | 3,670 | 10.1% |
| 令和4年3月 | 2,998 | -6.6% | 1,574 | -15.4% | 1,424 | 5.5% | 7,841 | -3.4% | 4,282 | -6.3% | 3,559 | 0.4% |
| 令和4年4月 | 2,727 | 3.5% | 1,408 | 3.9% | 1,319 | 3.1% | 7,609 | -2.0% | 4,127 | -4.6% | 3,482 | 1.2% |
| 令和4年5月 | 2,763 | 14.5% | 1,561 | 17.1% | 1,202 | 11.3% | 7,909 | 5.4% | 4,340 | 1.4% | 3,569 | 10.7% |
| 令和4年6月 | 2,929 | -6.6% | 1,577 | -14.7% | 1,352 | 5.0% | 7,880 | 2.9% | 4,310 | -1.6% | 3,570 | 8.9% |
| 令和4年7月 | 2,759 | 4.3% | 1,410 | -4.5% | 1,349 | 15.3% | 7,828 | 2.1% | 4,278 | -3.4% | 3,550 | 9.7% |
| 令和4年8月 | 2,496 | -10.7% | 1,450 | -7.9% | 1,046 | -14.3% | 7,736 | -2.8% | 4,231 | -8.5% | 3,505 | 5.2% |
| 令和4年9月 | 3,020 | -3.5% | 1,640 | -7.1% | 1,380 | 1.2% | 7,957 | -2.6% | 4,373 | -5.7% | 3,584 | 1.4% |
| 令和4年10月 | 3,103 | 7.2% | 1,632 | -1.0% | 1,471 | 18.2% | 8,203 | -1.3% | 4,503 | -5.5% | 3,700 | 4.3% |
| 令和4年11月 | 2,877 | -8.2% | 1,448 | -5.6% | 1,429 | -10.6% | 8,433 | -1.4% | 4,479 | -3.9% | 3,954 | 1.4% |
| 令和4年12月 | 2,667 | -5.7% | 1,352 | -11.3% | 1,315 | 1.0% | 7,909 | -4.2% | 4,201 | -6.1% | 3,708 | -1.9% |
| 令和5年1月 | 2,810 | -0.9% | 1,458 | -1.6% | 1,352 | -0.1% | 7,776 | -6.1% | 4,129 | -6.6% | 3,647 | -5.5% |

求人数の推移



2. 新規求職申込件数 (学卒を除きパートタイムを含む)

| 年度／月別 | 新規求職申込件数 | | | | (内訳) | | | | | | | |
|---------|----------|--------|-------|--------|--------|--------|-------|--------|-------|--------|--------|--------|
| | | | | | パートを除く | | | | | | パートタイム | |
| | 前年同月比 | うち受給者 | 前年同月比 | 前年同月比 | 45歳未満 | 前年同月比 | 45歳以上 | 前年同月比 | 前年同月比 | 前年同月比 | | |
| 27年度 | 21,363 | 1.5% | 6,821 | -3.3% | 14,584 | 1.4% | 9,757 | 0.5% | 4,827 | 3.1% | 6,779 | 1.8% |
| 28年度 | 19,580 | -8.3% | 6,427 | -5.8% | 13,315 | -8.7% | 8,593 | -11.9% | 4,722 | -2.2% | 6,265 | -7.6% |
| 29年度 | 18,704 | -4.5% | 6,329 | -1.5% | 12,452 | -6.5% | 7,688 | -10.5% | 4,764 | 0.9% | 6,252 | -0.2% |
| 30年度 | 18,419 | -1.5% | 6,662 | 5.3% | 11,680 | -6.2% | 6,914 | -10.1% | 4,766 | 0.0% | 6,739 | 7.8% |
| 元年度 | 18,993 | 3.1% | 7,280 | 9.3% | 11,948 | 2.3% | 6,718 | -2.8% | 5,230 | 9.7% | 7,045 | 4.5% |
| 2年度 | 19,329 | 1.8% | 7,795 | 7.1% | 12,130 | 1.5% | 6,621 | -1.4% | 5,509 | 5.3% | 7,199 | 2.2% |
| 3年度 | 19,908 | 3.0% | 6,997 | -10.2% | 12,212 | 0.7% | 6,494 | -1.9% | 5,718 | 3.8% | 7,696 | 6.9% |
| 令和4年1月 | 1,839 | 15.7% | 608 | -5.9% | 1,154 | 14.3% | 599 | 8.1% | 555 | 21.7% | 685 | 18.3% |
| 令和4年2月 | 1,661 | 2.2% | 534 | 9.9% | 1,070 | 5.8% | 572 | 4.8% | 498 | 7.1% | 591 | -3.7% |
| 令和4年3月 | 1,833 | -1.4% | 573 | -11.0% | 1,135 | -0.9% | 586 | -10.9% | 549 | 12.7% | 698 | -2.2% |
| 令和4年4月 | 2,223 | 3.3% | 890 | 3.7% | 1,267 | 1.4% | 635 | 0.0% | 632 | 2.9% | 956 | 5.8% |
| 令和4年5月 | 1,819 | 13.8% | 678 | 2.9% | 1,111 | 17.4% | 609 | 13.6% | 502 | 22.4% | 708 | 8.6% |
| 令和4年6月 | 1,743 | 5.9% | 602 | 2.0% | 1,075 | 7.7% | 589 | 15.7% | 486 | -0.6% | 668 | 3.1% |
| 令和4年7月 | 1,457 | -8.9% | 579 | 1.6% | 913 | -5.5% | 475 | -1.2% | 438 | -9.7% | 544 | -14.1% |
| 令和4年8月 | 1,553 | -4.4% | 549 | 4.0% | 947 | -5.0% | 511 | -4.3% | 436 | -5.8% | 606 | -3.5% |
| 令和4年9月 | 1,513 | -7.3% | 579 | 0.5% | 919 | -10.3% | 506 | -11.5% | 413 | -8.6% | 594 | -2.5% |
| 令和4年10月 | 1,508 | -7.3% | 560 | -4.9% | 950 | -4.6% | 521 | -8.0% | 429 | -0.2% | 558 | -11.4% |
| 令和4年11月 | 1,398 | -9.6% | 545 | 7.7% | 884 | -4.7% | 494 | -1.6% | 390 | -8.5% | 514 | -17.0% |
| 令和4年12月 | 1,140 | -0.7% | 445 | 9.6% | 742 | -0.9% | 379 | -5.7% | 363 | 4.6% | 398 | -0.3% |
| 令和5年1月 | 1,576 | -14.3% | 574 | -5.6% | 993 | -14.0% | 516 | -13.9% | 477 | -14.1% | 583 | -14.9% |

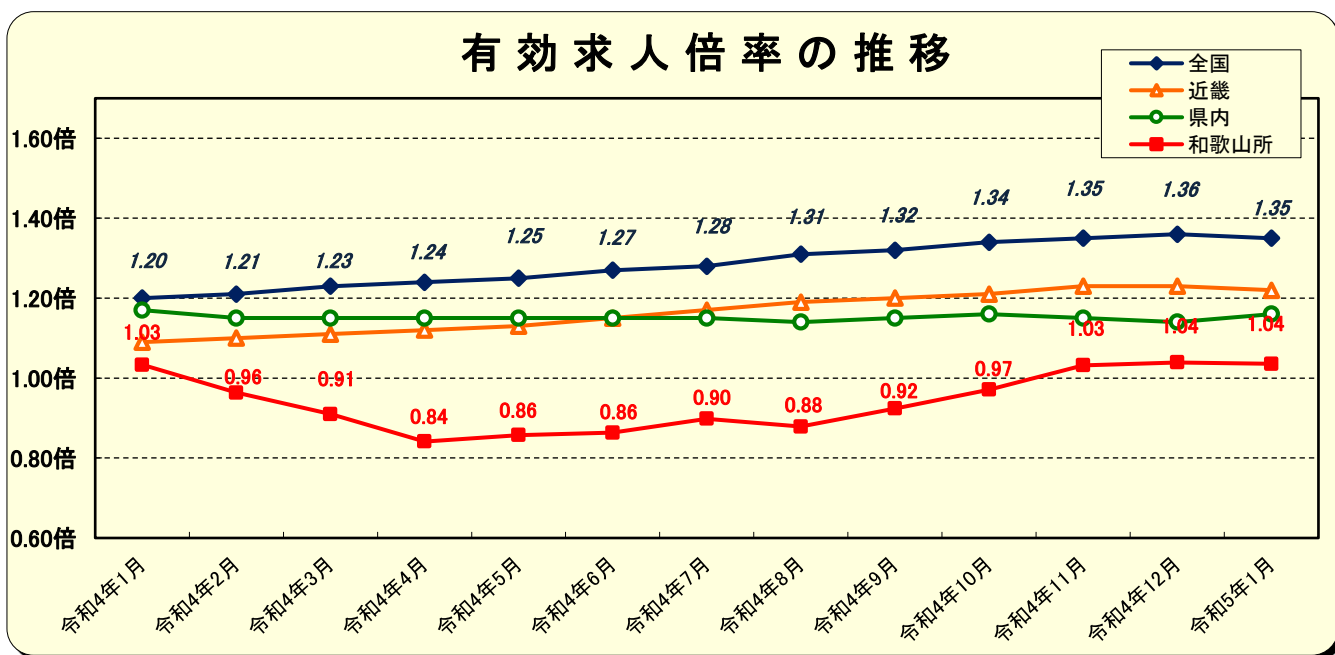
3. 有効求職者数 (学卒を除きパートタイムを含む)

| 年度／月別 | 有効求職者数 | | | | (内訳) | | | | | | | |
|---------|---------|-------|--------|--------|--------|-------|--------|--------|--------|-------|--------|-------|
| | | | | | パートを除く | | | | | | パートタイム | |
| | 前年同月比 | うち受給者 | 前年同月比 | 前年同月比 | 45歳未満 | 前年同月比 | 45歳以上 | 前年同月比 | 前年同月比 | 前年同月比 | | |
| 27年度 | 91,280 | -1.8% | 38,936 | -4.2% | 61,044 | -2.2% | 37,941 | -1.3% | 23,103 | -3.6% | 30,236 | -1.1% |
| 28年度 | 85,928 | -5.9% | 36,136 | -7.2% | 56,881 | -6.8% | 34,156 | -10.0% | 22,725 | -1.6% | 29,047 | -3.9% |
| 29年度 | 81,728 | -4.9% | 34,770 | -3.8% | 53,018 | -6.8% | 31,095 | -9.0% | 21,923 | -3.5% | 28,710 | -1.2% |
| 30年度 | 80,329 | -1.7% | 35,945 | 3.4% | 49,652 | -6.3% | 27,985 | -10.0% | 21,667 | -1.2% | 30,677 | 6.9% |
| 元年度 | 82,924 | 3.2% | 38,947 | 8.4% | 50,068 | 0.8% | 26,967 | -3.6% | 23,101 | 6.6% | 32,856 | 7.1% |
| 2年度 | 99,870 | 20.4% | 50,743 | 30.3% | 59,563 | 19.0% | 30,933 | 14.7% | 28,630 | 23.9% | 40,307 | 22.7% |
| 3年度 | 101,746 | 1.9% | 44,080 | -13.1% | 58,802 | -1.3% | 29,891 | -3.4% | 28,911 | 1.0% | 42,944 | 6.5% |
| 令和4年1月 | 8,015 | -4.0% | 3,259 | -24.5% | 4,641 | -6.7% | 2,330 | -8.5% | 2,311 | -4.9% | 3,374 | 0.1% |
| 令和4年2月 | 8,259 | -1.9% | 3,248 | -19.0% | 4,817 | -3.3% | 2,416 | -4.4% | 2,401 | -2.1% | 3,442 | 0.1% |
| 令和4年3月 | 8,617 | -1.1% | 3,293 | -18.7% | 5,004 | -2.5% | 2,533 | -4.3% | 2,471 | -0.6% | 3,613 | 1.0% |
| 令和4年4月 | 9,045 | 0.8% | 3,489 | -14.7% | 5,138 | -1.6% | 2,544 | -6.3% | 2,594 | 3.5% | 3,907 | 4.1% |
| 令和4年5月 | 9,226 | 5.0% | 3,657 | -9.3% | 5,266 | 3.9% | 2,662 | 0.5% | 2,604 | 7.7% | 3,960 | 6.4% |
| 令和4年6月 | 9,128 | 5.7% | 3,726 | -6.5% | 5,180 | 4.7% | 2,642 | 3.9% | 2,538 | 5.5% | 3,948 | 7.0% |
| 令和4年7月 | 8,714 | 3.1% | 3,765 | -5.0% | 5,039 | 3.6% | 2,582 | 5.4% | 2,457 | 1.7% | 3,675 | 2.3% |
| 令和4年8月 | 8,804 | 3.1% | 3,882 | 0.4% | 5,078 | 3.1% | 2,587 | 5.1% | 2,491 | 1.1% | 3,726 | 3.0% |
| 令和4年9月 | 8,612 | -0.1% | 3,691 | -4.4% | 4,930 | -1.6% | 2,499 | -1.2% | 2,431 | -1.9% | 3,682 | 1.9% |
| 令和4年10月 | 8,445 | -2.2% | 3,585 | -4.0% | 4,863 | -3.1% | 2,480 | -3.2% | 2,383 | -3.0% | 3,582 | -1.0% |
| 令和4年11月 | 8,172 | -2.9% | 3,461 | -2.3% | 4,733 | -2.3% | 2,429 | -1.1% | 2,304 | -3.4% | 3,439 | -3.8% |
| 令和4年12月 | 7,612 | -2.2% | 3,169 | -1.1% | 4,451 | 0.2% | 2,292 | 2.1% | 2,159 | -1.8% | 3,161 | -5.3% |
| 令和5年1月 | 7,508 | -6.3% | 3,220 | -1.2% | 4,433 | -4.5% | 2,282 | -2.1% | 2,151 | -6.9% | 3,075 | -8.9% |

4. 求人倍率（学卒を除きパートタイムを含む）

| 年度／月別 | 新規求人倍率 | | | | | | 有効求人倍率 | | | | | |
|---------|--------|-------|-------|-------|--------|--------|--------|-------|-------|-------|--------|--------|
| | 全国 | 近畿 | 県内 | 和歌山所 | パートを除く | パートタイム | 全国 | 近畿 | 県内 | 和歌山所 | パートを除く | パートタイム |
| 27年度 | 1.86倍 | 1.79倍 | 1.65倍 | 1.73倍 | 1.37倍 | 2.49倍 | 1.23倍 | 1.15倍 | 1.08倍 | 1.09倍 | 0.88倍 | 1.50倍 |
| 28年度 | 2.08倍 | 2.03倍 | 1.82倍 | 1.90倍 | 1.50倍 | 2.75倍 | 1.39倍 | 1.31倍 | 1.18倍 | 1.19倍 | 0.98倍 | 1.62倍 |
| 29年度 | 2.29倍 | 2.29倍 | 1.95倍 | 2.07倍 | 1.68倍 | 2.84倍 | 1.54倍 | 1.49倍 | 1.29倍 | 1.31倍 | 1.09倍 | 1.72倍 |
| 30年度 | 2.42倍 | 2.50倍 | 2.07倍 | 2.08倍 | 1.76倍 | 2.64倍 | 1.62倍 | 1.61倍 | 1.36倍 | 1.33倍 | 1.17倍 | 1.60倍 |
| 元年度 | 2.35倍 | 2.48倍 | 2.07倍 | 2.00倍 | 1.70倍 | 2.51倍 | 1.55倍 | 1.57倍 | 1.36倍 | 1.28倍 | 1.16倍 | 1.48倍 |
| 2年度 | 1.90倍 | 1.98倍 | 1.79倍 | 1.64倍 | 1.44倍 | 1.97倍 | 1.10倍 | 1.08倍 | 1.00倍 | 0.87倍 | 0.82倍 | 0.95倍 |
| 3年度 | 2.08倍 | 2.06倍 | 1.92倍 | 1.72倍 | 1.52倍 | 2.03倍 | 1.16倍 | 1.08倍 | 1.12倍 | 0.94倍 | 0.91倍 | 0.99倍 |
| 令和4年1月 | 2.18倍 | 2.10倍 | 1.88倍 | 1.54倍 | 1.28倍 | 1.98倍 | 1.20倍 | 1.09倍 | 1.17倍 | 1.03倍 | 0.95倍 | 1.14倍 |
| 令和4年2月 | 2.24倍 | 2.16倍 | 1.86倍 | 1.65倍 | 1.38倍 | 2.13倍 | 1.21倍 | 1.10倍 | 1.15倍 | 0.96倍 | 0.89倍 | 1.07倍 |
| 令和4年3月 | 2.19倍 | 2.15倍 | 1.97倍 | 1.64倍 | 1.39倍 | 2.04倍 | 1.23倍 | 1.11倍 | 1.15倍 | 0.91倍 | 0.86倍 | 0.99倍 |
| 令和4年4月 | 2.20倍 | 2.17倍 | 2.01倍 | 1.23倍 | 1.11倍 | 1.38倍 | 1.24倍 | 1.12倍 | 1.15倍 | 0.84倍 | 0.80倍 | 0.89倍 |
| 令和4年5月 | 2.24倍 | 2.16倍 | 1.93倍 | 1.52倍 | 1.41倍 | 1.70倍 | 1.25倍 | 1.13倍 | 1.15倍 | 0.86倍 | 0.82倍 | 0.90倍 |
| 令和4年6月 | 2.24倍 | 2.20倍 | 1.95倍 | 1.68倍 | 1.47倍 | 2.02倍 | 1.27倍 | 1.15倍 | 1.15倍 | 0.86倍 | 0.83倍 | 0.90倍 |
| 令和4年7月 | 2.32倍 | 2.28倍 | 2.07倍 | 1.89倍 | 1.54倍 | 2.48倍 | 1.28倍 | 1.17倍 | 1.15倍 | 0.90倍 | 0.85倍 | 0.97倍 |
| 令和4年8月 | 2.30倍 | 2.23倍 | 1.82倍 | 1.61倍 | 1.53倍 | 1.73倍 | 1.31倍 | 1.19倍 | 1.14倍 | 0.88倍 | 0.83倍 | 0.94倍 |
| 令和4年9月 | 2.30倍 | 2.24倍 | 2.06倍 | 2.00倍 | 1.78倍 | 2.32倍 | 1.32倍 | 1.20倍 | 1.15倍 | 0.92倍 | 0.89倍 | 0.97倍 |
| 令和4年10月 | 2.33倍 | 2.30倍 | 2.07倍 | 2.06倍 | 1.72倍 | 2.64倍 | 1.34倍 | 1.21倍 | 1.16倍 | 0.97倍 | 0.93倍 | 1.03倍 |
| 令和4年11月 | 2.38倍 | 2.31倍 | 1.90倍 | 2.06倍 | 1.64倍 | 2.78倍 | 1.35倍 | 1.23倍 | 1.15倍 | 1.03倍 | 0.95倍 | 1.15倍 |
| 令和4年12月 | 2.38倍 | 2.28倍 | 1.90倍 | 2.34倍 | 1.82倍 | 3.30倍 | 1.36倍 | 1.23倍 | 1.14倍 | 1.04倍 | 0.94倍 | 1.17倍 |
| 令和5年1月 | 2.38倍 | 2.38倍 | 2.07倍 | 1.78倍 | 1.47倍 | 2.32倍 | 1.35倍 | 1.22倍 | 1.16倍 | 1.04倍 | 0.93倍 | 1.19倍 |

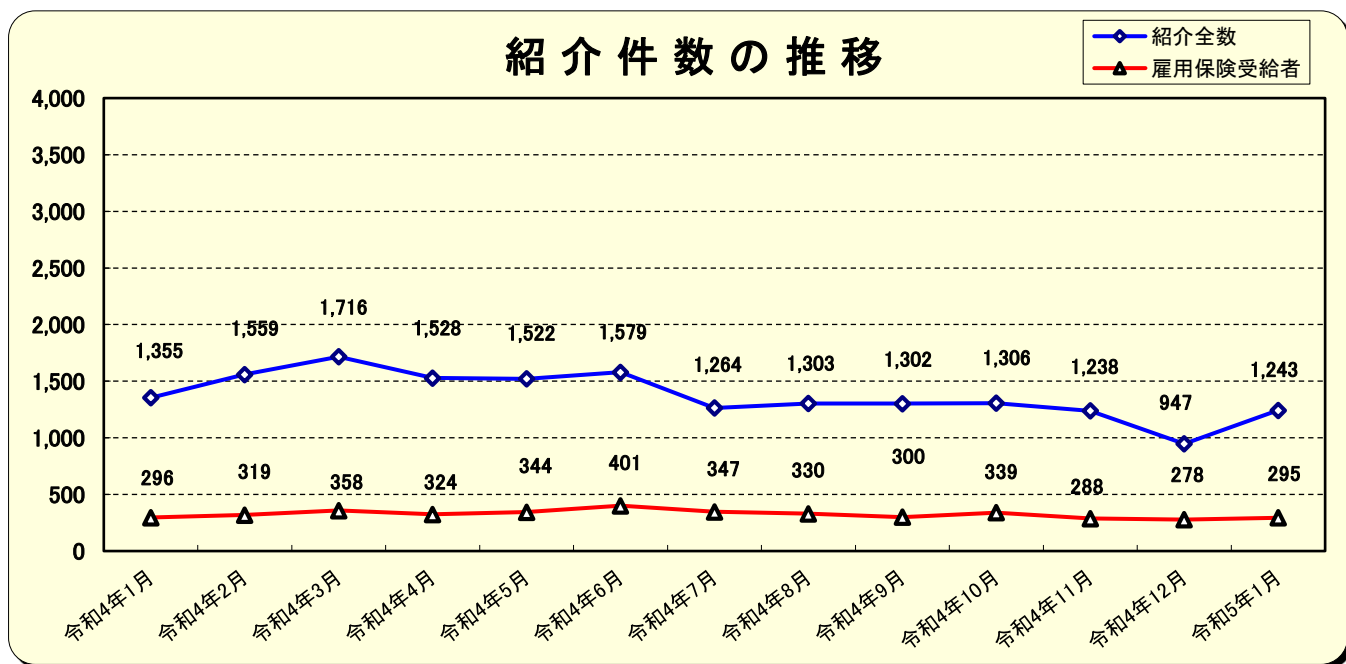
(注) 年度及び和歌山所は原数値。県内(和歌山県)・近畿・全国数値は季節調整値。(令和5年2月季節調整替)



(注) 和歌山所は原数値。県内(和歌山県)・近畿・全国数値は季節調整値。(令和5年2月季節調整替)

5. 紹介件数 (学卒を除きパートタイムを含む)

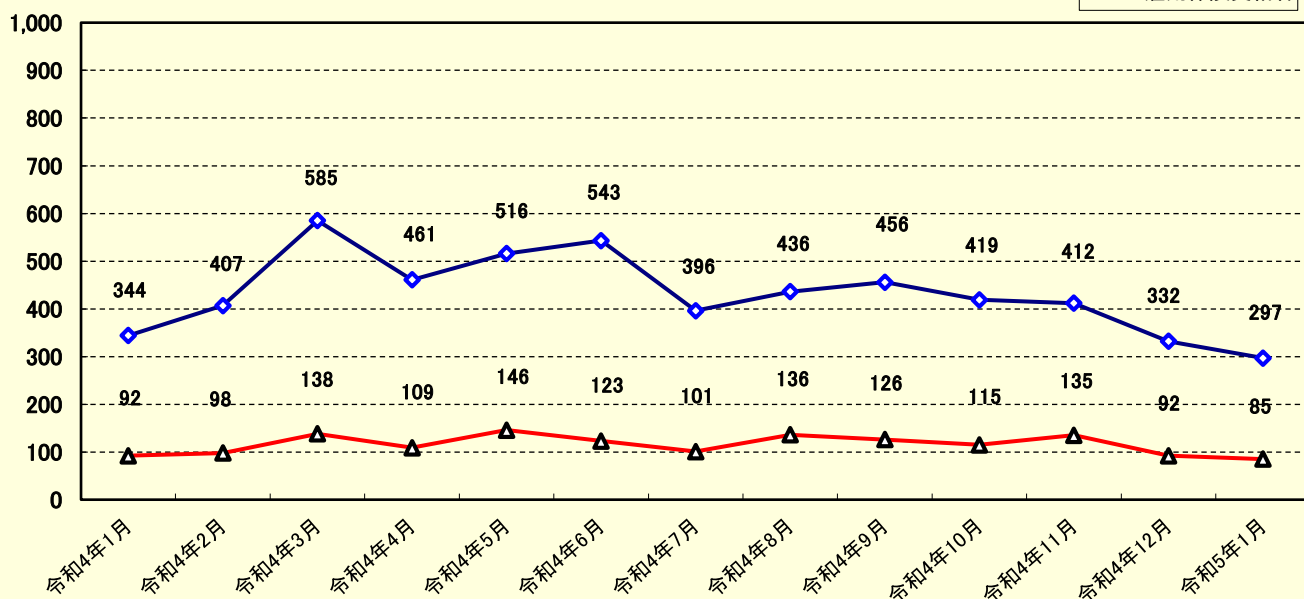
| 年度／月別 | 合 計 | | | | パートを除く | | | | | | パートタイム | |
|---------|--------|--------|-------|--------|--------|--------|--------|--------|-------|--------|--------|--------|
| | 前年同月比 | うち受給者 | 前年同月比 | 前年同月比 | 45歳未満 | 前年同月比 | 45歳以上 | 前年同月比 | 前年同月比 | | | |
| 27年度 | 31,675 | -5.9% | 6,884 | -5.6% | 22,425 | -4.6% | 15,161 | -4.3% | 7,264 | -5.2% | 9,250 | -9.0% |
| 28年度 | 29,075 | -8.2% | 6,446 | -6.4% | 19,973 | -10.9% | 13,106 | -13.6% | 6,867 | -5.5% | 9,102 | -1.6% |
| 29年度 | 26,209 | -9.9% | 5,790 | -10.2% | 17,735 | -11.2% | 10,894 | -16.9% | 6,841 | -0.4% | 8,474 | -6.9% |
| 30年度 | 21,745 | -17.0% | 4,843 | -16.4% | 14,233 | -19.7% | 8,317 | -23.7% | 5,916 | -13.5% | 7,512 | -11.4% |
| 元年度 | 20,196 | -7.1% | 4,941 | 2.0% | 12,801 | -10.1% | 7,407 | -10.9% | 5,394 | -8.8% | 7,395 | -1.6% |
| 2年度 | 18,684 | -7.5% | 5,094 | 3.1% | 11,342 | -11.4% | 6,368 | -14.0% | 4,974 | -7.8% | 7,342 | -0.7% |
| 3年度 | 17,850 | -4.5% | 4,334 | -14.9% | 10,533 | -7.1% | 5,674 | -10.9% | 4,859 | -2.3% | 7,317 | -0.3% |
| 令和4年1月 | 1,355 | -8.4% | 296 | -28.8% | 836 | -11.9% | 462 | -13.6% | 374 | -9.7% | 519 | -2.1% |
| 令和4年2月 | 1,559 | -22.5% | 319 | -33.4% | 903 | -20.3% | 452 | -24.4% | 451 | -15.7% | 656 | -25.3% |
| 令和4年3月 | 1,716 | -16.7% | 358 | -26.0% | 951 | -18.7% | 453 | -30.4% | 498 | -4.0% | 765 | -13.9% |
| 令和4年4月 | 1,528 | -14.4% | 324 | -24.7% | 905 | -14.3% | 466 | -17.4% | 439 | -10.8% | 623 | -14.5% |
| 令和4年5月 | 1,522 | 0.4% | 344 | -20.6% | 871 | 0.0% | 479 | -8.2% | 392 | 12.3% | 651 | 0.9% |
| 令和4年6月 | 1,579 | -11.8% | 401 | -12.8% | 1,005 | -2.6% | 591 | 9.2% | 414 | -15.7% | 574 | -24.3% |
| 令和4年7月 | 1,264 | -10.9% | 347 | -7.2% | 778 | -9.3% | 476 | 3.9% | 302 | -24.5% | 486 | -13.4% |
| 令和4年8月 | 1,303 | -3.9% | 330 | -7.3% | 775 | -8.4% | 417 | -10.1% | 358 | -6.3% | 528 | 3.5% |
| 令和4年9月 | 1,302 | -16.3% | 300 | -21.1% | 731 | -23.4% | 366 | -29.6% | 365 | -15.9% | 571 | -5.0% |
| 令和4年10月 | 1,306 | -11.5% | 339 | -1.5% | 820 | -7.4% | 402 | -20.9% | 418 | 10.6% | 486 | -17.5% |
| 令和4年11月 | 1,238 | -6.8% | 288 | -13.3% | 724 | -2.0% | 358 | -15.4% | 366 | 15.8% | 514 | -12.7% |
| 令和4年12月 | 947 | -4.9% | 278 | 10.3% | 564 | -6.2% | 289 | -5.9% | 275 | -6.5% | 383 | -3.0% |
| 令和5年1月 | 1,243 | -8.3% | 295 | -0.3% | 683 | -18.3% | 343 | -25.8% | 340 | -9.1% | 560 | 7.9% |



6. 就職件数（学卒を除きパートタイムを含む）

| 年度／月別 | 合計 | | | | パートを除く | | | | | | パートタイム | |
|---------|-------|--------|-------|--------|--------|--------|-------|--------|-------|--------|--------|--------|
| | 前年同月比 | うち受給者 | 前年同月比 | 前年同月比 | 45歳未満 | 前年同月比 | 45歳以上 | 前年同月比 | 前年同月比 | 前年同月比 | | |
| 27年度 | 7,889 | -0.2% | 1,862 | -3.0% | 4,763 | 1.6% | 3,256 | -1.5% | 1,507 | 9.0% | 3,126 | -2.8% |
| 28年度 | 7,679 | -2.7% | 1,855 | -0.4% | 4,416 | -7.3% | 2,992 | -8.1% | 1,424 | -5.5% | 3,263 | 4.4% |
| 29年度 | 7,334 | -4.5% | 1,761 | -5.1% | 4,250 | -3.8% | 2,769 | -7.5% | 1,481 | 4.0% | 3,084 | -5.5% |
| 30年度 | 6,773 | -7.6% | 1,785 | 1.4% | 3,864 | -9.1% | 2,311 | -16.5% | 1,553 | 4.9% | 2,909 | -5.7% |
| 元年度 | 6,205 | -8.4% | 1,772 | -0.7% | 3,400 | -12.0% | 2,005 | -13.2% | 1,395 | -10.2% | 2,805 | -3.6% |
| 2年度 | 5,393 | -13.1% | 1,553 | -12.4% | 2,684 | -21.1% | 1,558 | -22.3% | 1,126 | -19.3% | 2,709 | -3.4% |
| 3年度 | 5,426 | 0.6% | 1,438 | -7.4% | 2,685 | 0.0% | 1,540 | -1.2% | 1,145 | 1.7% | 2,741 | 1.2% |
| 令和4年1月 | 344 | -9.5% | 92 | -21.4% | 191 | -3.5% | 113 | 1.8% | 78 | -10.3% | 153 | -15.9% |
| 令和4年2月 | 407 | -11.7% | 98 | -25.2% | 209 | -14.7% | 116 | -21.6% | 93 | -4.1% | 198 | -8.3% |
| 令和4年3月 | 585 | -14.8% | 138 | -14.8% | 277 | -11.5% | 166 | -1.2% | 111 | -23.4% | 308 | -17.6% |
| 令和4年4月 | 461 | -11.2% | 109 | -21.0% | 223 | -9.7% | 125 | -13.8% | 98 | -3.9% | 238 | -12.5% |
| 令和4年5月 | 516 | 5.5% | 146 | 9.8% | 269 | 19.0% | 147 | 19.5% | 122 | 18.4% | 247 | -6.1% |
| 令和4年6月 | 543 | 6.3% | 123 | -8.2% | 289 | 10.7% | 167 | 7.7% | 122 | 15.1% | 254 | 1.6% |
| 令和4年7月 | 396 | -8.1% | 101 | -11.4% | 203 | 5.2% | 126 | 22.3% | 77 | -14.4% | 193 | -18.9% |
| 令和4年8月 | 436 | 11.5% | 136 | 34.7% | 217 | 10.2% | 129 | 26.5% | 88 | -7.4% | 219 | 12.9% |
| 令和4年9月 | 456 | -2.1% | 126 | -0.8% | 233 | 3.6% | 139 | 2.2% | 94 | 5.6% | 223 | -7.5% |
| 令和4年10月 | 419 | -8.7% | 115 | -8.0% | 196 | -15.5% | 113 | -7.4% | 83 | -24.5% | 223 | -1.8% |
| 令和4年11月 | 412 | -14.9% | 135 | -4.9% | 225 | -14.4% | 123 | -22.6% | 102 | -1.9% | 187 | -15.4% |
| 令和4年12月 | 332 | -2.4% | 92 | -4.2% | 176 | 7.3% | 93 | -7.0% | 83 | 29.7% | 156 | -11.4% |
| 令和5年1月 | 297 | -13.7% | 85 | -7.6% | 152 | -20.4% | 78 | -31.0% | 74 | -5.1% | 145 | -5.2% |

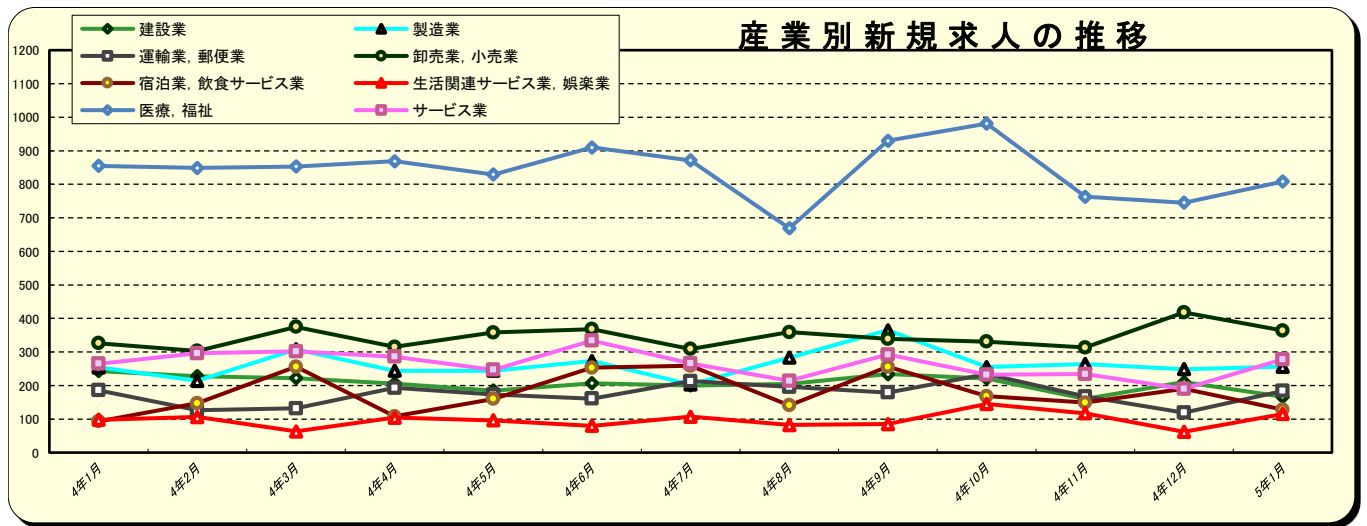
就職件数の推移



7. 産業・規模別新規求人状況（学卒を除きパートタイムを含む）

| | | 4年1月 | 4年2月 | 4年3月 | 4年4月 | 4年5月 | 4年6月 | 4年7月 | 4年8月 | 4年9月 | 4年10月 | 4年11月 | 4年12月 | 5年1月 | |
|----------|--------------|-------------------|--------------|--------------|--------------|--------------|--------------|--------------|--------------|--------------|--------------|--------------|--------------|--------------|--------------|
| 業別 | 農、林、漁業 | 17 | 12 | 27 | 61 | 67 | 33 | 17 | 18 | 35 | 28 | 34 | 8 | 16 | |
| | 鉱業、採石業、砂利採取業 | 3 | 3 | 3 | 3 | 3 | 3 | 3 | 4 | 5 | 3 | 6 | 6 | 3 | |
| | 建設業 | 243 | 228 | 222 | 206 | 185 | 207 | 200 | 205 | 234 | 221 | 160 | 210 | 166 | |
| | 製造業 | 254 | 214 | 308 | 244 | 244 | 273 | 203 | 283 | 365 | 255 | 264 | 249 | 256 | |
| | | 食料品製造業 | 40 | 15 | 47 | 36 | 23 | 33 | 27 | 32 | 60 | 41 | 33 | 12 | 28 |
| | | 飲料・たばこ・飼料製造業 | 8 | 1 | 6 | 4 | 0 | 7 | 2 | 2 | 6 | 3 | 0 | 6 | 5 |
| | | 繊維工業 | 19 | 25 | 41 | 22 | 51 | 39 | 20 | 48 | 45 | 12 | 39 | 47 | 13 |
| | | 木材・木製品製造業(家具を除く) | 9 | 10 | 2 | 4 | 8 | 2 | 2 | 5 | 5 | 1 | 4 | 4 | 0 |
| | | 家具・装備品製造業 | 3 | 9 | 3 | 4 | 6 | 5 | 7 | 12 | 7 | 8 | 4 | 8 | 0 |
| | | パルプ・紙・紙加工品製造業 | 4 | 6 | 2 | 7 | 10 | 2 | 16 | 6 | 2 | 9 | 4 | 4 | 6 |
| | | 印刷・同関連業 | 4 | 8 | 3 | 6 | 5 | 8 | 7 | 7 | 7 | 9 | 16 | 7 | 4 |
| | | 化学工業 | 27 | 28 | 53 | 38 | 39 | 50 | 17 | 44 | 62 | 70 | 49 | 41 | 67 |
| | | 石油製品・石炭製品製造業 | 1 | 0 | 0 | 5 | 4 | 0 | 5 | 0 | 0 | 0 | 0 | 0 | 0 |
| | | プラスチック製品製造業 | 4 | 4 | 0 | 4 | 5 | 1 | 5 | 1 | 5 | 0 | 1 | 2 | 3 |
| | | ゴム製品製造業 | 0 | 5 | 8 | 7 | 1 | 0 | 2 | 2 | 2 | 5 | 5 | 2 | 1 |
| | | 窯業・土石製品製造業 | 6 | 8 | 5 | 5 | 10 | 10 | 4 | 3 | 10 | 6 | 4 | 5 | 2 |
| | | 鉄鋼業 | 49 | 48 | 61 | 10 | 34 | 50 | 29 | 46 | 72 | 25 | 44 | 54 | 24 |
| | | 非鉄金属製造業 | 1 | 0 | 0 | 0 | 0 | 0 | 0 | 0 | 0 | 4 | 0 | 0 | 4 |
| | | 金属製品製造業 | 24 | 19 | 42 | 14 | 22 | 30 | 16 | 19 | 42 | 17 | 18 | 18 | 55 |
| | | はん用機械器具製造業 | 18 | 8 | 4 | 19 | 5 | 4 | 18 | 14 | 12 | 15 | 6 | 18 | 7 |
| | | 生産用機械器具製造業 | 20 | 13 | 16 | 16 | 15 | 12 | 11 | 13 | 12 | 11 | 21 | 9 | 15 |
| | | 業務用機械器具製造業 | 7 | 3 | 3 | 7 | 0 | 1 | 3 | 4 | 0 | 3 | 2 | 5 | 5 |
| | | 電子部品・デバイス・電子回路製造業 | 0 | 0 | 0 | 0 | 0 | 0 | 0 | 0 | 0 | 0 | 1 | 1 | 0 |
| | | 電気機械器具製造業 | 8 | 1 | 6 | 25 | 6 | 11 | 10 | 20 | 13 | 9 | 11 | 4 | 12 |
| | | 情報通信機械器具製造業 | 0 | 0 | 0 | 0 | 0 | 3 | 0 | 0 | 0 | 0 | 0 | 0 | 0 |
| | | 輸送用機械器具製造業 | 0 | 2 | 0 | 4 | 0 | 0 | 0 | 3 | 2 | 3 | 1 | 2 | 3 |
| | | その他の製造業 | 2 | 1 | 6 | 7 | 0 | 5 | 2 | 2 | 1 | 4 | 1 | 0 | 2 |
| | | 電気・ガス・熱供給・水道業 | 0 | 5 | 0 | 1 | 2 | 1 | 1 | 0 | 0 | 0 | 1 | 1 | 0 |
| | | 情報通信業 | 15 | 24 | 16 | 36 | 37 | 32 | 42 | 32 | 10 | 30 | 54 | 11 | 16 |
| | | 運輸業、郵便業 | 186 | 126 | 132 | 193 | 173 | 161 | 213 | 196 | 179 | 234 | 167 | 119 | 184 |
| | | 卸売業、小売業 | 326 | 303 | 375 | 315 | 358 | 368 | 309 | 359 | 339 | 331 | 313 | 418 | 364 |
| | | 金融業、保険業 | 26 | 11 | 28 | 20 | 46 | 40 | 22 | 24 | 29 | 45 | 22 | 30 | 29 |
| | | 不動産業、物品賃貸業 | 58 | 61 | 115 | 47 | 71 | 58 | 51 | 57 | 48 | 52 | 40 | 25 | 35 |
| | | 学術研究、専門・技術サービス業 | 58 | 46 | 41 | 45 | 55 | 37 | 56 | 62 | 48 | 73 | 40 | 41 | 48 |
| | | 宿泊業、飲食サービス業 | 93 | 147 | 256 | 108 | 160 | 253 | 259 | 141 | 256 | 168 | 149 | 190 | 128 |
| | | 生活関連サービス業、娯楽業 | 98 | 106 | 63 | 104 | 96 | 80 | 107 | 82 | 85 | 145 | 117 | 62 | 115 |
| | | 教育、学習支援業 | 195 | 89 | 142 | 94 | 100 | 109 | 90 | 58 | 113 | 127 | 107 | 101 | 195 |
| | | 医療、福祉 | 855 | 849 | 853 | 869 | 829 | 910 | 871 | 669 | 930 | 981 | 763 | 745 | 808 |
| | | 複合サービス事業 | 6 | 40 | 8 | 10 | 43 | 6 | 8 | 59 | 29 | 125 | 85 | 27 | 35 |
| | | サービス業 | 265 | 296 | 302 | 286 | 247 | 334 | 266 | 214 | 292 | 232 | 234 | 190 | 278 |
| | | 公務・その他 | 137 | 176 | 107 | 85 | 47 | 24 | 41 | 33 | 23 | 53 | 321 | 234 | 134 |
| | | 合計 | 2,835 | 2,736 | 2,998 | 2,727 | 2,763 | 2,929 | 2,759 | 2,496 | 3,020 | 3,103 | 2,877 | 2,667 | 2,810 |
| | 事業規模別 | 29人以下 | 1,736 | 1,761 | 2,014 | 1,709 | 1,786 | 2,023 | 1,727 | 1,581 | 1,941 | 1,897 | 1,789 | 1,623 | 1,665 |
| | | 30～99人 | 614 | 592 | 623 | 676 | 685 | 600 | 720 | 583 | 656 | 759 | 650 | 543 | 773 |
| 100～299人 | | 359 | 239 | 259 | 202 | 202 | 222 | 240 | 246 | 275 | 263 | 363 | 272 | 277 | |
| 300～499人 | | 47 | 78 | 63 | 82 | 25 | 31 | 41 | 41 | 30 | 49 | 43 | 166 | 48 | |
| 500～999人 | | 12 | 18 | 30 | 20 | 37 | 43 | 7 | 23 | 77 | 86 | 17 | 47 | 35 | |
| | 1000人以上 | 67 | 48 | 9 | 38 | 28 | 10 | 24 | 22 | 41 | 49 | 15 | 16 | 12 | |

* 産業分類は、平成25年10月改訂の「日本標準産業分類」に基づく区分による。



8. 雇用保険給付・適用状況

| 年度／月別 | 基本手当(基本手当分) | | | | 被保険者関係 | | | | | | | 月末現在 適用事業所数 |
|---------|-------------|--------|--------|--------|--------|--------|--------|-------|-------|--------|---------|----------------|
| | 受給資格決定 | | 受給者実人員 | | 資格取得 | | 資格喪失 | | | 被保険者数 | | |
| | | 前年同月比 | | 前年同月比 | | 前年同月比 | | 前年同月比 | 解雇等 | | 前年同月比 | |
| 27年度 | 6,156 | -1.5% | 1,961 | 0.2% | 24,937 | 6.6% | 23,386 | 6.1% | 1,717 | 12.6% | 139,983 | 8,364 |
| 28年度 | 5,746 | -6.7% | 1,675 | -14.6% | 26,690 | 7.0% | 23,237 | -0.6% | 1,352 | -21.3% | 142,147 | 8,446 |
| 29年度 | 5,533 | -3.7% | 1,589 | -5.1% | 26,505 | -0.7% | 23,645 | 1.8% | 1,365 | 1.0% | 146,145 | 8,800 |
| 30年度 | 5,318 | -3.9% | 1,498 | -5.7% | 25,008 | -5.6% | 23,747 | 0.4% | 1,088 | -20.3% | 147,565 | 8,800 |
| 元年度 | 5,557 | 4.5% | 1,622 | 8.3% | 24,979 | -0.1% | 24,002 | 1.1% | 1,357 | 24.7% | 148,260 | 8,929 |
| 2年度 | 5,778 | 4.0% | 1,833 | 13.0% | 23,333 | -6.6% | 21,957 | -8.5% | 1,497 | 10.3% | 148,604 | 9,026 |
| 3年度 | 5,241 | -9.3% | 1,708 | -6.8% | 21,833 | -6.4% | 22,520 | 2.6% | 1,076 | -28.1% | 148,600 | 9,110 |
| 令和4年1月 | 470 | -11.8% | 1,525 | -16.2% | 1,417 | -4.7% | 1,945 | 6.5% | 138 | 0.0% | 147,963 | 9,124 |
| 令和4年2月 | 397 | 13.4% | 1,475 | -19.5% | 1,245 | -18.9% | 1,505 | 2.7% | 73 | -33.0% | 147,709 | 9,140 |
| 令和4年3月 | 437 | -5.8% | 1,451 | -22.9% | 1,451 | -15.1% | 1,743 | 0.7% | 110 | 7.8% | 147,316 | 9,144 |
| 令和4年4月 | 723 | 0.8% | 1,495 | -16.5% | 2,435 | -34.1% | 3,913 | 4.9% | 174 | -19.1% | 145,759 | 9,146 |
| 令和4年5月 | 501 | 1.6% | 1,511 | -17.7% | 3,817 | 27.9% | 1,797 | 2.7% | 52 | -16.1% | 147,822 | 9,161 |
| 令和4年6月 | 423 | -0.9% | 1,674 | -9.0% | 2,283 | 14.0% | 1,813 | -7.8% | 80 | 2.6% | 148,303 | 9,167 |
| 令和4年7月 | 440 | 6.5% | 1,736 | -9.7% | 1,692 | 7.0% | 1,819 | 5.8% | 72 | 44.0% | 148,066 | 9,169 |
| 令和4年8月 | 385 | 7.8% | 1,904 | -0.8% | 1,491 | 0.1% | 1,663 | 3.5% | 58 | 26.1% | 147,887 | 9,177 |
| 令和4年9月 | 425 | -1.8% | 1,777 | -3.4% | 1,481 | 2.0% | 1,657 | -0.5% | 54 | -39.3% | 147,694 | 9,132 |
| 令和4年10月 | 416 | -3.5% | 1,676 | -0.8% | 1,771 | 4.2% | 2,262 | 16.0% | 96 | -1.0% | 147,116 | 9,138 |
| 令和4年11月 | 411 | 6.8% | 1,591 | -4.4% | 1,574 | 7.7% | 1,768 | 16.5% | 79 | -7.1% | 145,837 | 9,148 |
| 令和4年12月 | 314 | 11.7% | 1,447 | -6.0% | 1,291 | -4.6% | 1,495 | 5.2% | 71 | 115.2% | 145,643 | 9,154 |
| 令和5年1月 | 454 | -3.4% | 1,453 | -4.7% | 1,366 | -3.6% | 1,839 | -5.4% | 81 | -41.3% | 145,159 | 9,163 |

※「基本手当」欄の「受給資格決定」欄の令和2年4・5・6・7・8・9・10・11月・令和3年2月分は未確定値です。

受給資格決定件数・受給者実人員の推移

