

労働市場の動き

ハローワーク和歌山

（今月の特徴）

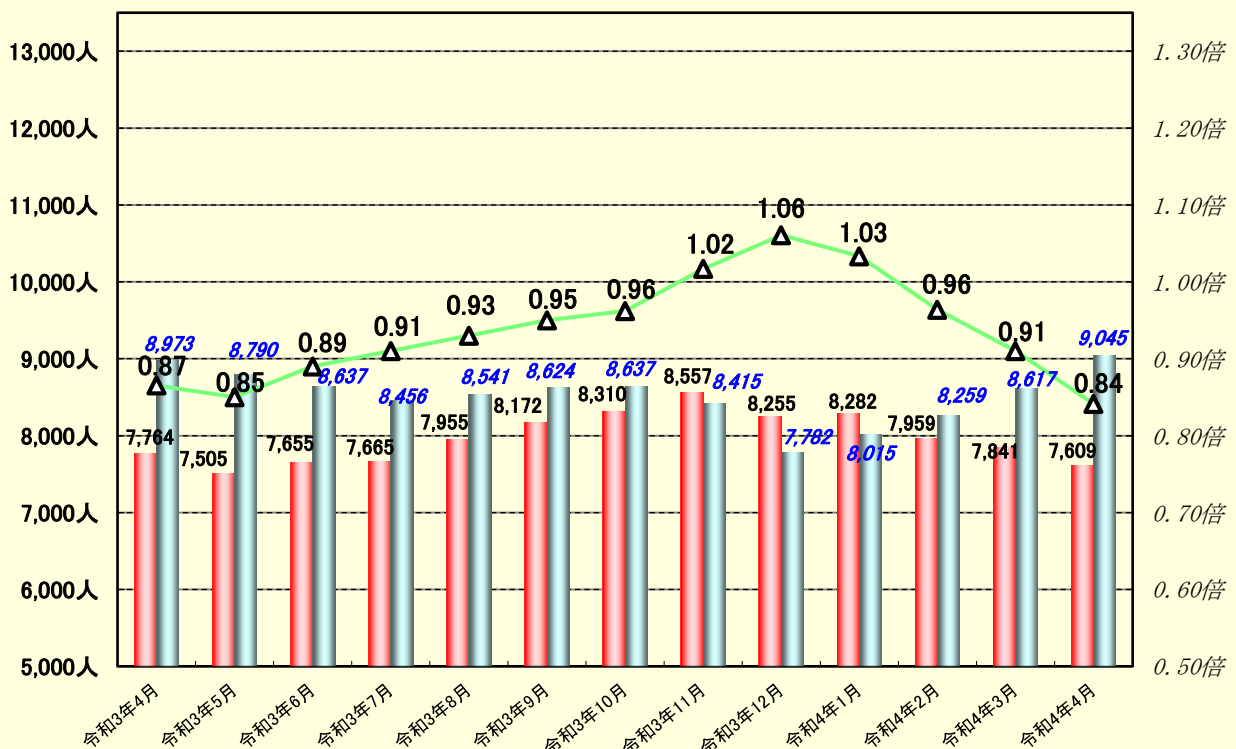
前年同月と比較して

- ・新規求人は 3.5%増加した。（パート以外は 3.9%増加、パートは 3.1%増加）
- ・有効求人は 2.0%減少した。（パート以外は 4.6%減少、パートは 1.2%増加）
- ・新規求職は 3.3%増加した。（パート以外は 1.4%増加、パートは 5.8%増加）
- ・有効求職は 0.8%増加した。（パート以外は 1.6%減少、パートは 4.1%増加）
- ・雇用保険受給資格決定は 0.8%増加した。
- ・雇用保険受給者実人員は 16.5%減少した。

全体的には、新規求人倍率が 1.23倍となり、前年同月比で 0.01ポイント増加した。
有効求人倍率が 0.84倍となり、前年同月比で0.03ポイント減少した。

※令和3年9月以降の数値には、ハローワークに来所せず、オンライン上で「求職者マイページ」を開設した求職者数や、ハローワークインターネットサービスで探した求人に直接応募する「オンライン自主応募」による就職件数等が含まれている。

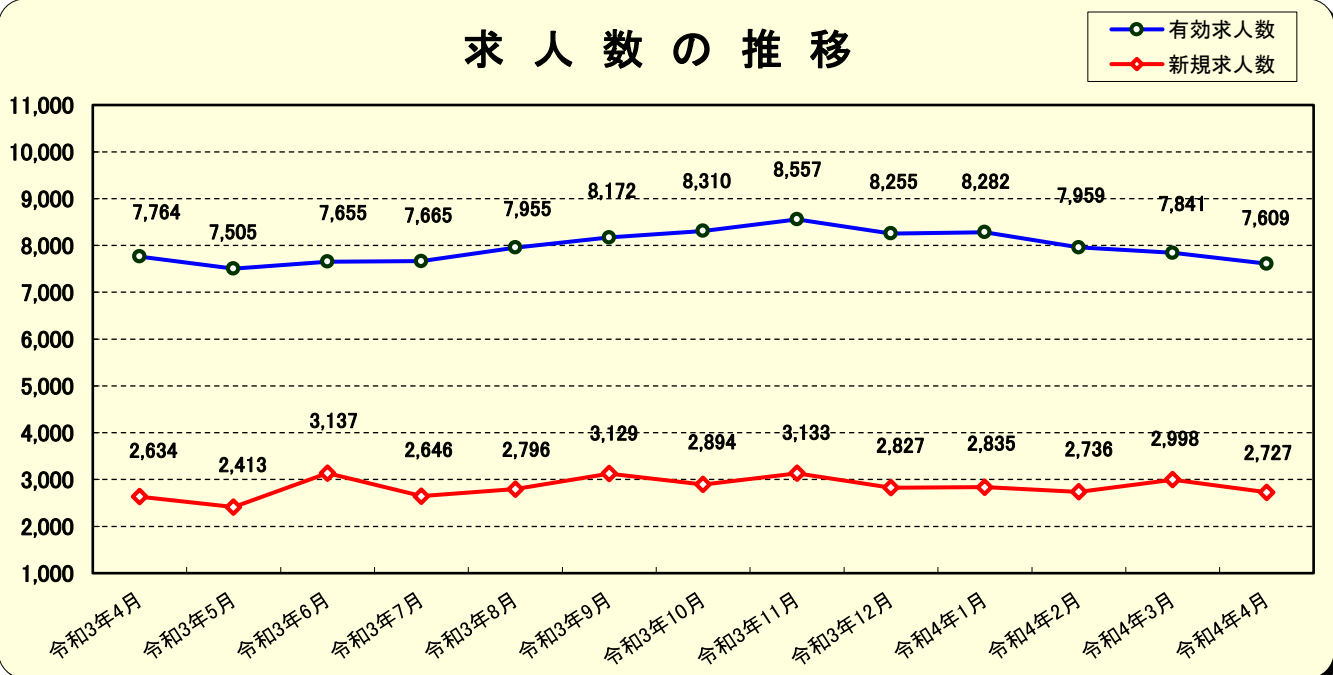
求人・求職及び求人倍率の推移



1. 求人数 (学卒を除きパートタイムを含む)

年度／月別	新規求人数	前年同月比	(内訳)				有効求人数	前年同月比	(内訳)			
			パートを除く	前年同月比	パートタイム	前年同月比			パートを除く	前年同月比	パートタイム	前年同月比
27年度	36,878	6.9%	20,014	4.4%	16,864	10.0%	99,222	5.1%	53,975	3.0%	45,247	7.8%
28年度	37,189	0.9%	19,943	-0.4%	17,255	2.3%	102,542	3.3%	55,544	2.9%	46,998	3.9%
29年度	38,626	3.8%	20,858	4.6%	17,768	3.0%	107,335	4.7%	58,054	4.5%	49,281	4.9%
30年度	38,399	-0.6%	20,605	-1.2%	17,794	0.1%	106,997	-0.3%	58,045	0.0%	48,952	-0.7%
元年度	37,914	-1.3%	20,265	-1.7%	17,649	-0.8%	106,445	-0.5%	57,867	-0.3%	48,578	-0.8%
2年度	31,636	-16.6%	17,472	-13.8%	14,164	-19.7%	86,854	-18.4%	48,673	-15.9%	38,181	-21.4%
3年度	34,178	8.0%	18,593	6.4%	15,585	10.0%	95,920	10.4%	53,564	10.0%	42,356	10.9%
令和3年4月	2,634	24.4%	1,355	16.6%	1,279	33.8%	7,764	9.6%	4,324	9.5%	3,440	9.7%
令和3年5月	2,413	-3.7%	1,333	4.0%	1,080	-11.8%	7,505	13.5%	4,282	19.3%	3,223	6.6%
令和3年6月	3,137	9.0%	1,849	14.0%	1,288	2.5%	7,655	9.9%	4,378	15.5%	3,277	3.2%
令和3年7月	2,646	5.9%	1,476	11.1%	1,170	0.0%	7,665	5.9%	4,429	12.1%	3,236	-1.5%
令和3年8月	2,796	14.2%	1,575	16.2%	1,221	11.7%	7,955	11.4%	4,623	14.9%	3,332	6.8%
令和3年9月	3,129	12.9%	1,766	6.7%	1,363	22.1%	8,172	13.9%	4,637	13.2%	3,535	14.8%
令和3年10月	2,894	19.1%	1,649	34.4%	1,245	3.5%	8,310	16.5%	4,764	19.5%	3,546	12.6%
令和3年11月	3,133	19.9%	1,534	7.8%	1,599	34.4%	8,557	18.8%	4,659	16.2%	3,898	22.2%
令和3年12月	2,827	2.4%	1,525	-9.6%	1,302	21.1%	8,255	14.1%	4,475	9.1%	3,780	20.7%
令和4年1月	2,835	11.0%	1,482	3.9%	1,353	19.8%	8,282	13.7%	4,422	3.7%	3,860	27.9%
令和4年2月	2,736	-3.9%	1,475	2.1%	1,261	-10.0%	7,959	3.7%	4,289	-1.2%	3,670	10.1%
令和4年3月	2,998	-6.6%	1,574	-15.4%	1,424	5.5%	7,841	-3.4%	4,282	-6.3%	3,559	0.4%
令和4年4月	2,727	3.5%	1,408	3.9%	1,319	3.1%	7,609	-2.0%	4,127	-4.6%	3,482	1.2%

求人数の推移



2. 新規求職申込件数 (学卒を除きパートタイムを含む)

年度／月別	新規求職申込件数				(内訳)							
					パートを除く						パートタイム	
	前年同月比	うち受給者	前年同月比	前年同月比	45歳未満	前年同月比	45歳以上	前年同月比	前年同月比	前年同月比		
27年度	21,363	1.5%	6,821	-3.3%	14,584	1.4%	9,757	0.5%	4,827	3.1%	6,779	1.8%
28年度	19,580	-8.3%	6,427	-5.8%	13,315	-8.7%	8,593	-11.9%	4,722	-2.2%	6,265	-7.6%
29年度	18,704	-4.5%	6,329	-1.5%	12,452	-6.5%	7,688	-10.5%	4,764	0.9%	6,252	-0.2%
30年度	18,419	-1.5%	6,662	5.3%	11,680	-6.2%	6,914	-10.1%	4,766	0.0%	6,739	7.8%
元年度	18,993	3.1%	7,280	9.3%	11,948	2.3%	6,718	-2.8%	5,230	9.7%	7,045	4.5%
2年度	19,329	1.8%	7,795	7.1%	12,130	1.5%	6,621	-1.4%	5,509	5.3%	7,199	2.2%
3年度	19,908	3.0%	6,997	-10.2%	12,212	0.7%	6,494	-1.9%	5,718	3.8%	7,696	6.9%
令和3年4月	2,153	7.2%	858	-5.5%	1,249	1.8%	635	3.1%	614	0.5%	904	15.7%
令和3年5月	1,598	4.0%	659	-8.2%	946	-3.0%	536	-0.9%	410	-5.5%	652	16.2%
令和3年6月	1,646	-7.5%	590	-19.8%	998	-6.3%	509	-11.2%	489	-0.6%	648	-9.4%
令和3年7月	1,599	-1.4%	570	-15.6%	966	-9.9%	481	-17.1%	485	-1.4%	633	15.3%
令和3年8月	1,625	7.8%	528	-12.7%	997	3.6%	534	-6.0%	463	17.5%	628	15.2%
令和3年9月	1,633	4.1%	576	-2.0%	1,024	2.9%	572	2.9%	452	3.0%	609	6.3%
令和3年10月	1,626	-6.6%	589	-22.1%	996	-4.9%	566	4.8%	430	-15.2%	630	-9.1%
令和3年11月	1,547	21.0%	506	-3.4%	928	13.6%	502	8.7%	426	20.0%	619	34.3%
令和3年12月	1,148	-5.7%	406	-20.2%	749	-6.8%	402	-5.9%	347	-8.0%	399	-3.6%
令和4年1月	1,839	15.7%	608	-5.9%	1,154	14.3%	599	8.1%	555	21.7%	685	18.3%
令和4年2月	1,661	2.2%	534	9.9%	1,070	5.8%	572	4.8%	498	7.1%	591	-3.7%
令和4年3月	1,833	-1.4%	573	-11.0%	1,135	-0.9%	586	-10.9%	549	12.7%	698	-2.2%
令和4年4月	2,223	3.3%	890	3.7%	1,267	1.4%	635	0.0%	632	2.9%	956	5.8%

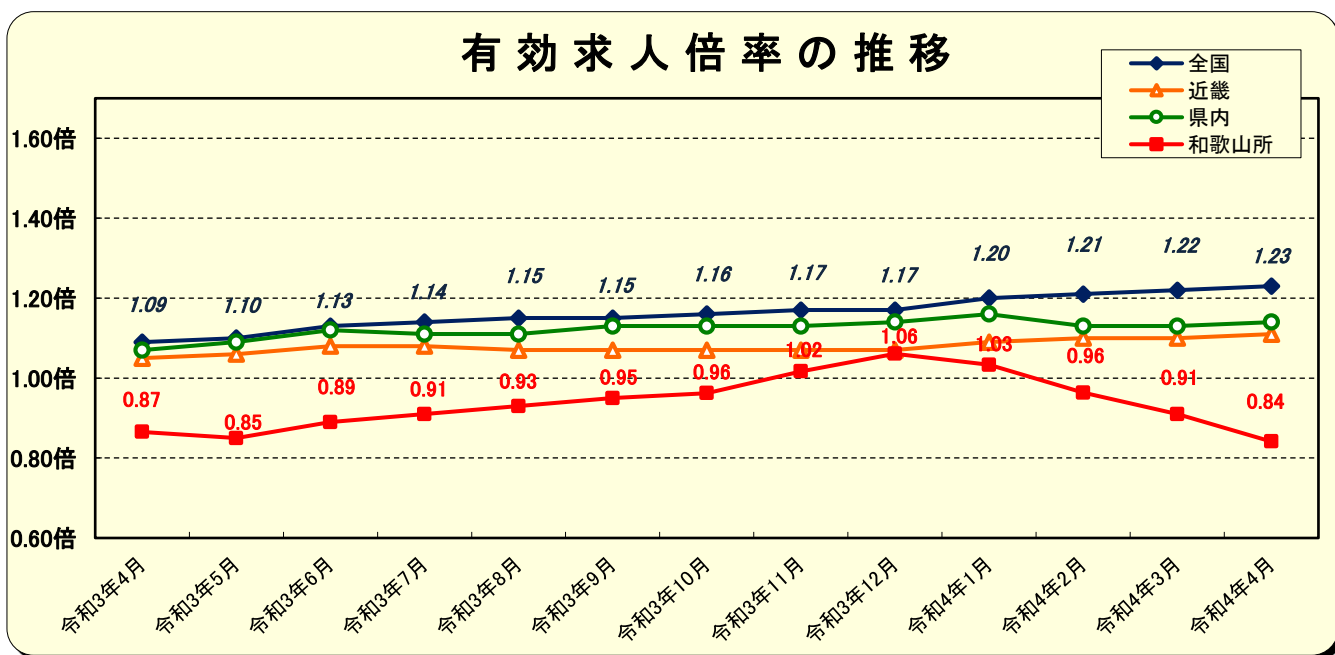
3. 有効求職者数 (学卒を除きパートタイムを含む)

年度／月別	有効求職者数				(内訳)							
					パートを除く						パートタイム	
	前年同月比	うち受給者	前年同月比	前年同月比	45歳未満	前年同月比	45歳以上	前年同月比	前年同月比	前年同月比		
27年度	91,280	-1.8%	38,936	-4.2%	61,044	-2.2%	37,941	-1.3%	23,103	-3.6%	30,236	-1.1%
28年度	85,928	-5.9%	36,136	-7.2%	56,881	-6.8%	34,156	-10.0%	22,725	-1.6%	29,047	-3.9%
29年度	81,728	-4.9%	34,770	-3.8%	53,018	-6.8%	31,095	-9.0%	21,923	-3.5%	28,710	-1.2%
30年度	80,329	-1.7%	35,945	3.4%	49,652	-6.3%	27,985	-10.0%	21,667	-1.2%	30,677	6.9%
元年度	82,924	3.2%	38,947	8.4%	50,068	0.8%	26,967	-3.6%	23,101	6.6%	32,856	7.1%
2年度	99,870	20.4%	50,743	30.3%	59,563	19.0%	30,933	14.7%	28,630	23.9%	40,307	22.7%
3年度	101,746	1.9%	44,080	-13.1%	58,802	-1.3%	29,891	-3.4%	28,911	1.0%	42,944	6.5%
令和3年4月	8,973	18.9%	4,090	23.3%	5,221	15.9%	2,715	15.5%	2,506	16.3%	3,752	23.4%
令和3年5月	8,790	15.8%	4,032	11.0%	5,067	11.4%	2,650	11.5%	2,417	11.4%	3,723	22.3%
令和3年6月	8,637	8.9%	3,987	1.2%	4,949	5.6%	2,543	5.1%	2,406	6.1%	3,688	13.8%
令和3年7月	8,456	5.9%	3,965	-3.6%	4,865	1.4%	2,449	-1.7%	2,416	4.8%	3,591	12.6%
令和3年8月	8,541	2.3%	3,865	-14.1%	4,924	-2.3%	2,461	-7.3%	2,463	3.4%	3,617	9.2%
令和3年9月	8,624	-1.2%	3,860	-18.7%	5,009	-5.2%	2,530	-9.5%	2,479	-0.4%	3,615	5.0%
令和3年10月	8,637	-5.0%	3,733	-23.6%	5,019	-7.1%	2,562	-9.9%	2,457	-4.0%	3,618	-1.9%
令和3年11月	8,415	-4.0%	3,543	-25.2%	4,842	-7.1%	2,457	-9.7%	2,385	-4.3%	3,573	0.5%
令和3年12月	7,782	-7.4%	3,205	-28.7%	4,444	-11.1%	2,245	-12.3%	2,199	-10.0%	3,338	-2.0%
令和4年1月	8,015	-4.0%	3,259	-24.5%	4,641	-6.7%	2,330	-8.5%	2,311	-4.9%	3,374	0.1%
令和4年2月	8,259	-1.9%	3,248	-19.0%	4,817	-3.3%	2,416	-4.4%	2,401	-2.1%	3,442	0.1%
令和4年3月	8,617	-1.1%	3,293	-18.7%	5,004	-2.5%	2,533	-4.3%	2,471	-0.6%	3,613	1.0%
令和4年4月	9,045	0.8%	3,489	-14.7%	5,138	-1.6%	2,544	-6.3%	2,594	3.5%	3,907	4.1%

4. 求人倍率（学卒を除きパートタイムを含む）

年度／月別	新規求人倍率						有効求人倍率					
	全国	近畿	県内	和歌山所	パートを除く	パートタイム	全国	近畿	県内	和歌山所	パートを除く	パートタイム
27年度	1.86倍	1.79倍	1.65倍	1.73倍	1.37倍	2.49倍	1.23倍	1.15倍	1.08倍	1.09倍	0.88倍	1.50倍
28年度	2.08倍	2.03倍	1.82倍	1.90倍	1.50倍	2.75倍	1.39倍	1.31倍	1.18倍	1.19倍	0.98倍	1.62倍
29年度	2.29倍	2.29倍	1.95倍	2.07倍	1.68倍	2.84倍	1.54倍	1.49倍	1.29倍	1.31倍	1.09倍	1.72倍
30年度	2.42倍	2.50倍	2.07倍	2.08倍	1.76倍	2.64倍	1.62倍	1.61倍	1.36倍	1.33倍	1.17倍	1.60倍
元年度	2.35倍	2.48倍	2.07倍	2.00倍	1.70倍	2.51倍	1.55倍	1.57倍	1.36倍	1.28倍	1.16倍	1.48倍
2年度	1.90倍	1.98倍	1.79倍	1.64倍	1.44倍	1.97倍	1.10倍	1.08倍	1.00倍	0.87倍	0.82倍	0.95倍
3年度	2.08倍	2.06倍	1.92倍	1.72倍	1.52倍	2.03倍	1.16倍	1.08倍	1.12倍	0.94倍	0.91倍	0.99倍
令和3年4月	1.90倍	1.99倍	1.91倍	1.22倍	1.08倍	1.41倍	1.09倍	1.05倍	1.07倍	0.87倍	0.83倍	0.92倍
令和3年5月	2.15倍	2.23倍	1.97倍	1.51倍	1.41倍	1.66倍	1.10倍	1.06倍	1.09倍	0.85倍	0.85倍	0.87倍
令和3年6月	2.10倍	2.13倍	1.99倍	1.91倍	1.85倍	1.99倍	1.13倍	1.08倍	1.12倍	0.89倍	0.88倍	0.89倍
令和3年7月	2.03倍	1.90倍	1.90倍	1.65倍	1.53倍	1.85倍	1.14倍	1.08倍	1.11倍	0.91倍	0.91倍	0.90倍
令和3年8月	2.00倍	1.95倍	1.85倍	1.72倍	1.58倍	1.94倍	1.15倍	1.07倍	1.11倍	0.93倍	0.94倍	0.92倍
令和3年9月	2.05倍	2.08倍	1.92倍	1.92倍	1.72倍	2.24倍	1.15倍	1.07倍	1.13倍	0.95倍	0.93倍	0.98倍
令和3年10月	2.03倍	2.03倍	1.99倍	1.78倍	1.66倍	1.98倍	1.16倍	1.07倍	1.13倍	0.96倍	0.95倍	0.98倍
令和3年11月	2.08倍	2.03倍	1.83倍	2.03倍	1.65倍	2.58倍	1.17倍	1.07倍	1.13倍	1.02倍	0.96倍	1.09倍
令和3年12月	2.19倍	2.10倍	2.02倍	2.46倍	2.04倍	3.26倍	1.17倍	1.07倍	1.14倍	1.06倍	1.01倍	1.13倍
令和4年1月	2.16倍	2.09倍	1.88倍	1.54倍	1.28倍	1.98倍	1.20倍	1.09倍	1.16倍	1.03倍	0.95倍	1.14倍
令和4年2月	2.21倍	2.11倍	1.80倍	1.65倍	1.38倍	2.13倍	1.21倍	1.10倍	1.13倍	0.96倍	0.89倍	1.07倍
令和4年3月	2.16倍	2.15倍	2.01倍	1.64倍	1.39倍	2.04倍	1.22倍	1.10倍	1.13倍	0.91倍	0.86倍	0.99倍
令和4年4月	2.19倍	2.18倍	2.04倍	1.23倍	1.11倍	1.38倍	1.23倍	1.11倍	1.14倍	0.84倍	0.80倍	0.89倍

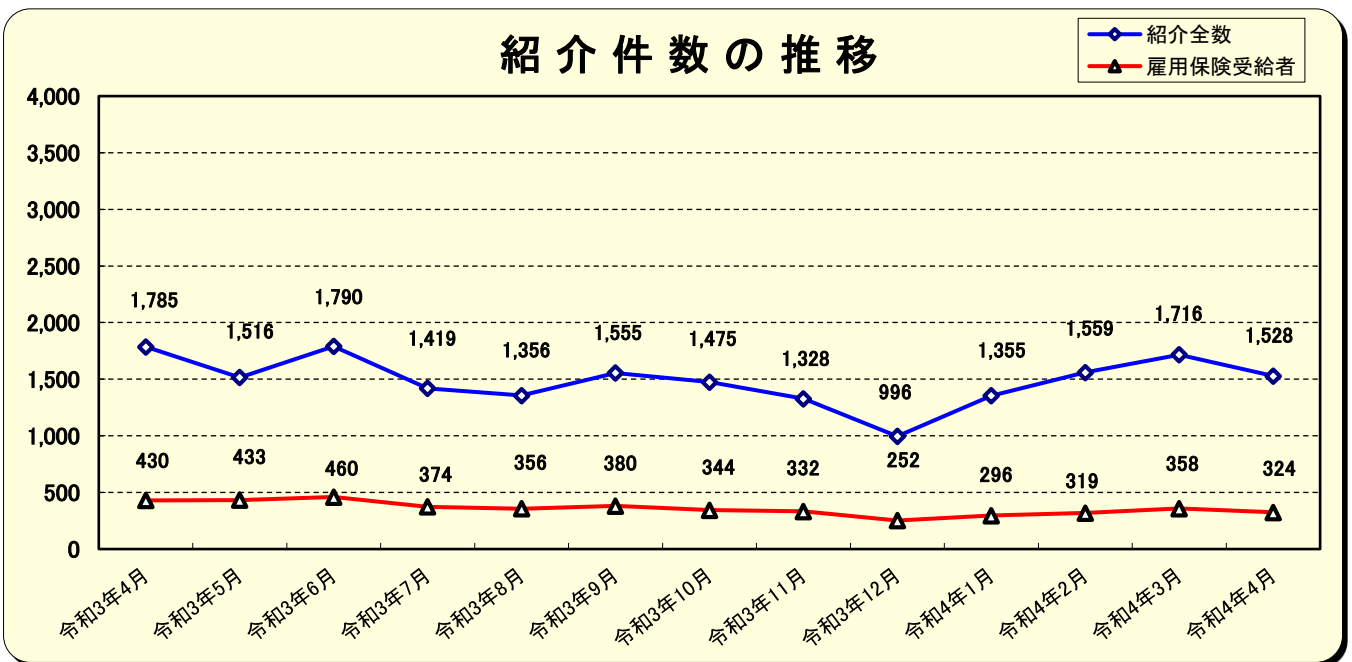
(注) 年度及び和歌山所は原数値。県内(和歌山県)・近畿・全国数値は季節調整値。(令和4年2月季節調整替)



(注) 和歌山所は原数値。県内(和歌山県)・近畿・全国数値は季節調整値。(令和2年2月季節調整替)

5. 紹介件数 (学卒を除きパートタイムを含む)

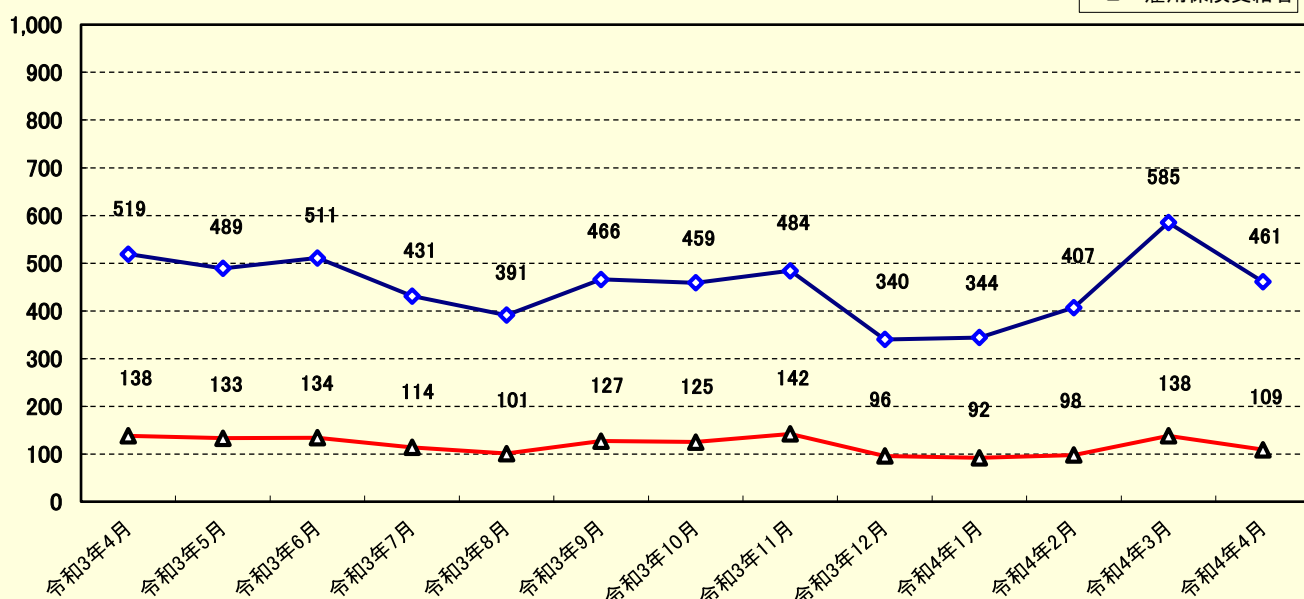
年度／月別	合 計				パートを除く						パートタイム	
	前年同月比	うち受給者	前年同月比	前年同月比	45歳未満	前年同月比	45歳以上	前年同月比	前年同月比			
27年度	31,675	-5.9%	6,884	-5.6%	22,425	-4.6%	15,161	-4.3%	7,264	-5.2%	9,250	-9.0%
28年度	29,075	-8.2%	6,446	-6.4%	19,973	-10.9%	13,106	-13.6%	6,867	-5.5%	9,102	-1.6%
29年度	26,209	-9.9%	5,790	-10.2%	17,735	-11.2%	10,894	-16.9%	6,841	-0.4%	8,474	-6.9%
30年度	21,745	-17.0%	4,843	-16.4%	14,233	-19.7%	8,317	-23.7%	5,916	-13.5%	7,512	-11.4%
元年度	20,196	-7.1%	4,941	2.0%	12,801	-10.1%	7,407	-10.9%	5,394	-8.8%	7,395	-1.6%
2年度	18,684	-7.5%	5,094	3.1%	11,342	-11.4%	6,368	-14.0%	4,974	-7.8%	7,342	-0.7%
3年度	17,850	-4.5%	4,334	-14.9%	10,533	-7.1%	5,674	-10.9%	4,859	-2.3%	7,317	-0.3%
令和3年4月	1,785	26.0%	430	37.4%	1,056	28.3%	564	20.0%	492	39.4%	729	22.7%
令和3年5月	1,516	18.4%	433	20.9%	871	12.1%	522	18.9%	349	3.3%	645	28.2%
令和3年6月	1,790	7.2%	460	2.9%	1,032	6.1%	541	-9.1%	491	29.9%	758	8.8%
令和3年7月	1,419	-4.4%	374	-3.1%	858	-8.4%	458	-12.8%	400	-2.9%	561	2.4%
令和3年8月	1,356	-1.9%	356	-7.5%	846	-6.0%	464	-3.5%	382	-8.8%	510	5.8%
令和3年9月	1,555	-0.1%	380	-17.0%	954	3.9%	520	2.4%	434	5.9%	601	-5.8%
令和3年10月	1,475	-14.9%	344	-38.0%	886	-17.3%	508	-19.7%	378	-13.7%	589	-11.0%
令和3年11月	1,328	-7.0%	332	-27.4%	739	-19.7%	423	-14.4%	316	-25.8%	589	15.9%
令和3年12月	996	-15.9%	252	-29.2%	601	-22.0%	307	-30.1%	294	-11.4%	395	-4.4%
令和4年1月	1,355	-8.4%	296	-28.8%	836	-11.9%	462	-13.6%	374	-9.7%	519	-2.1%
令和4年2月	1,559	-22.5%	319	-33.4%	903	-20.3%	452	-24.4%	451	-15.7%	656	-25.3%
令和4年3月	1,716	-16.7%	358	-26.0%	951	-18.7%	453	-30.4%	498	-4.0%	765	-13.9%
令和4年4月	1,528	-14.4%	324	-24.7%	905	-14.3%	466	-17.4%	439	-10.8%	623	-14.5%



6. 就職件数（学卒を除きパートタイムを含む）

年度／月別	合計				パートを除く						パートタイム	
	前年同月比	うち受給者	前年同月比	前年同月比	45歳未満	前年同月比	45歳以上	前年同月比	前年同月比	前年同月比		
27年度	7,889	-0.2%	1,862	-3.0%	4,763	1.6%	3,256	-1.5%	1,507	9.0%	3,126	-2.8%
28年度	7,679	-2.7%	1,855	-0.4%	4,416	-7.3%	2,992	-8.1%	1,424	-5.5%	3,263	4.4%
29年度	7,334	-4.5%	1,761	-5.1%	4,250	-3.8%	2,769	-7.5%	1,481	4.0%	3,084	-5.5%
30年度	6,773	-7.6%	1,785	1.4%	3,864	-9.1%	2,311	-16.5%	1,553	4.9%	2,909	-5.7%
元年度	6,205	-8.4%	1,772	-0.7%	3,400	-12.0%	2,005	-13.2%	1,395	-10.2%	2,805	-3.6%
2年度	5,393	-13.1%	1,553	-12.4%	2,684	-21.1%	1,558	-22.3%	1,126	-19.3%	2,709	-3.4%
3年度	5,426	0.6%	1,438	-7.4%	2,685	0.0%	1,540	-1.2%	1,145	1.7%	2,741	1.2%
令和3年4月	519	6.6%	138	14.0%	247	1.6%	145	1.4%	102	2.0%	272	11.5%
令和3年5月	489	28.7%	133	29.1%	226	16.5%	123	11.8%	103	22.6%	263	41.4%
令和3年6月	511	11.3%	134	-4.3%	261	26.7%	155	19.2%	106	39.5%	250	-1.2%
令和3年7月	431	5.1%	114	10.7%	193	-6.8%	103	-25.9%	90	32.4%	238	17.2%
令和3年8月	391	3.7%	101	-13.7%	197	1.5%	102	-3.8%	95	8.0%	194	6.0%
令和3年9月	466	9.1%	127	-12.4%	225	4.2%	136	14.3%	89	-8.2%	241	14.2%
令和3年10月	459	-8.6%	125	-19.4%	232	-1.3%	122	-18.1%	110	27.9%	227	-15.0%
令和3年11月	484	14.4%	142	2.2%	263	21.8%	159	29.3%	104	11.8%	221	6.8%
令和3年12月	340	-15.0%	96	-20.0%	164	-24.4%	100	-10.7%	64	-39.0%	176	-3.8%
令和4年1月	344	-9.5%	92	-21.4%	191	-3.5%	113	1.8%	78	-10.3%	153	-15.9%
令和4年2月	407	-11.7%	98	-25.2%	209	-14.7%	116	-21.6%	93	-4.1%	198	-8.3%
令和4年3月	585	-14.8%	138	-14.8%	277	-11.5%	166	-1.2%	111	-23.4%	308	-17.6%
令和4年4月	461	-11.2%	109	-21.0%	223	-9.7%	125	-13.8%	98	-3.9%	238	-12.5%

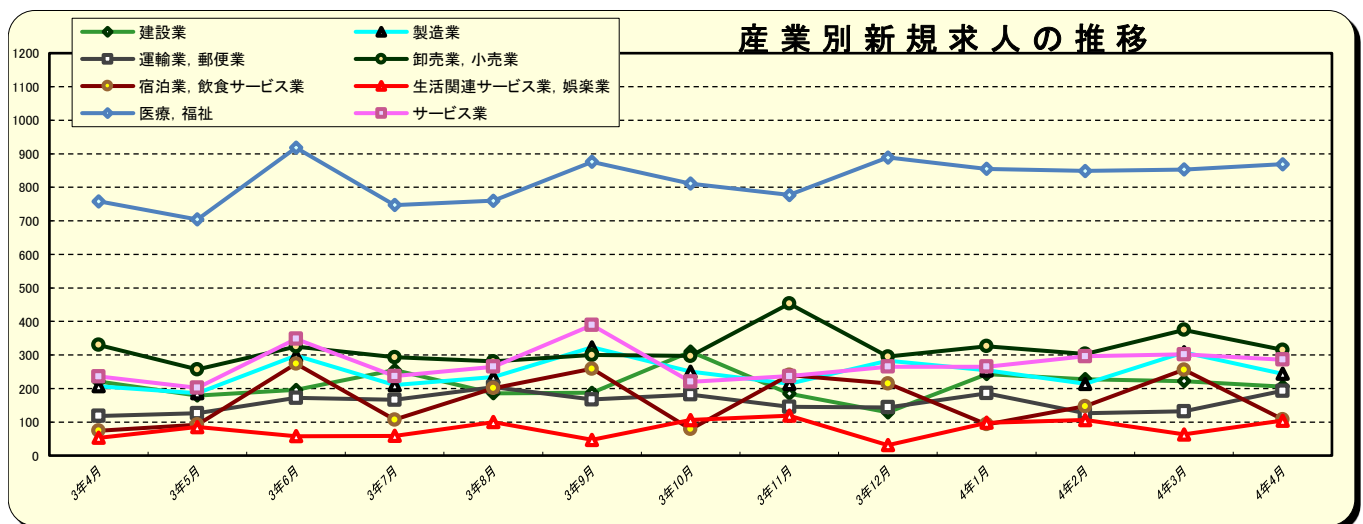
就職件数の推移



7. 産業・規模別新規求人状況（学卒を除きパートタイムを含む）

		3年4月	3年5月	3年6月	3年7月	3年8月	3年9月	3年10月	3年11月	3年12月	4年1月	4年2月	4年3月	4年4月	
産業別	農、林、漁業	63	34	37	19	28	19	24	21	5	17	12	27	61	
	鉱業、採石業、砂利採取業	2	4	0	2	4	0	2	4	3	3	3	3	3	
	建設業	221	179	196	255	186	187	310	185	129	243	228	222	206	
	製造業	207	186	298	210	234	323	250	214	283	254	214	308	244	
		食料品製造業	42	33	37	31	42	50	46	22	37	40	15	47	36
		飲料・たばこ・飼料製造業	2	1	5	2	5	6	5	6	5	8	1	6	4
		繊維工業	5	17	43	9	15	38	8	22	35	19	25	41	22
		木材・木製品製造業(家具を除く)	1	1	0	3	1	1	4	7	4	9	10	2	4
		家具・装備品製造業	8	11	6	9	11	8	13	4	5	3	9	3	4
		パルプ・紙・紙加工品製造業	4	10	4	9	2	6	15	5	6	4	6	2	7
		印刷・同関連業	6	1	6	8	7	7	8	1	5	4	8	3	6
		化学工業	14	18	17	28	19	80	19	22	45	27	28	53	38
		石油製品・石炭製品製造業	0	0	0	0	0	0	0	0	0	1	0	0	5
		プラスチック製品製造業	7	4	2	2	2	0	3	6	2	4	4	0	4
		ゴム製品製造業	2	4	5	2	7	3	1	8	7	0	5	8	7
		窯業・土石製品製造業	5	5	10	6	8	9	3	5	8	6	8	5	5
		鉄鋼業	33	6	77	26	39	37	54	28	57	49	48	61	10
		非鉄金属製造業	0	0	0	0	0	0	0	4	0	1	0	0	0
		金属製品製造業	18	16	27	22	20	24	22	32	30	24	19	42	14
		はん用機械器具製造業	8	8	15	12	9	11	18	9	9	18	8	4	19
		生産用機械器具製造業	17	35	13	10	25	17	15	14	10	20	13	16	16
		業務用機械器具製造業	13	3	11	9	2	11	5	4	4	7	3	3	7
		電子部品・デバイス・電子回路製造業	0	0	1	1	0	1	0	0	0	0	0	0	0
		電気機械器具製造業	20	11	10	17	15	10	10	6	8	8	1	6	25
		情報通信機械器具製造業	0	0	0	0	0	0	0	0	0	0	0	0	0
		輸送用機械器具製造業	1	2	5	3	4	4	0	5	3	0	2	0	4
		その他の製造業	1	0	4	1	1	1	1	4	3	2	1	6	7
		電気・ガス・熱供給・水道業	0	0	0	0	0	2	1	1	1	0	5	0	1
		情報通信業	13	15	21	31	18	23	28	15	12	15	24	16	36
		運輸業、郵便業	118	126	172	166	204	167	182	145	144	186	126	132	193
		卸売業、小売業	330	257	325	293	281	300	297	453	295	326	303	375	315
		金融業、保険業	10	4	20	14	21	22	15	18	22	26	11	28	20
		不動産業、物品賃貸業	52	52	17	37	41	52	39	72	77	58	61	115	47
		学術研究、専門・技術サービス業	49	47	41	45	35	34	47	47	40	58	46	41	45
		宿泊業、飲食サービス業	74	92	274	107	201	259	79	240	215	93	147	256	108
		生活関連サービス業、娯楽業	53	85	58	59	100	47	106	119	31	98	106	63	104
		教育、学習支援業	341	342	362	367	351	392	373	365	360	195	89	142	94
		医療、福祉	758	704	918	747	760	876	811	777	889	855	849	853	869
		複合サービス事業	12	45	9	16	42	3	71	46	1	6	40	8	10
		サービス業	236	202	348	237	265	389	220	237	265	265	296	302	286
	公務・その他	95	29	41	41	25	34	39	174	55	137	176	107	85	
合計		2,634	2,413	3,137	2,646	2,796	3,129	2,894	3,133	2,827	2,835	2,736	2,998	2,727	
事業規模別	29人以下	1,793	1,745	2,147	1,737	1,893	2,124	1,888	2,154	1,842	1,736	1,761	2,014	1,709	
	30～99人	554	431	665	594	565	735	601	649	650	614	592	623	676	
	100～299人	151	184	226	221	268	204	210	255	259	359	239	259	202	
	300～499人	84	14	26	36	41	51	44	37	31	47	78	63	82	
	500～999人	21	27	49	29	9	2	93	10	28	12	18	30	20	
	1000人以上	31	12	24	29	20	13	58	28	17	67	48	9	38	

* 産業分類は、平成25年10月改訂の「日本標準産業分類」に基づく区分による。



8. 雇用保険給付・適用状況

年度／月別	基本手当(基本手当分)				被保険者関係							月末現在 適用事業所数
	受給資格決定		受給者実人員		資格取得		資格喪失			被保険者数		
		前年同月比		前年同月比		前年同月比		前年同月比	解雇等		前年同月比	
27年度	6,156	-1.5%	1,961	0.2%	24,937	6.6%	23,386	6.1%	1,717	12.6%	139,983	8,364
28年度	5,746	-6.7%	1,675	-14.6%	26,690	7.0%	23,237	-0.6%	1,352	-21.3%	142,147	8,446
29年度	5,533	-3.7%	1,589	-5.1%	26,505	-0.7%	23,645	1.8%	1,365	1.0%	146,145	8,800
30年度	5,318	-3.9%	1,498	-5.7%	25,008	-5.6%	23,747	0.4%	1,088	-20.3%	147,565	8,800
元年度	5,557	4.5%	1,622	8.3%	24,979	-0.1%	24,002	1.1%	1,357	24.7%	148,260	8,929
2年度	5,778	4.0%	1,833	13.0%	23,333	-6.6%	21,957	-8.5%	1,497	10.3%	148,604	9,026
3年度	5,241	-9.3%	1,708	-6.8%	21,833	-6.4%	22,520	2.6%	1,076	-28.1%	148,600	9,110
令和3年4月	717	-11.3%	1,791	33.3%	3,694	-4.1%	3,730	-3.1%	215	-19.2%	148,227	9,083
令和3年5月	493	-10.8%	1,836	17.3%	2,985	-2.7%	1,750	-11.9%	62	-78.5%	149,471	9,102
令和3年6月	427	-17.7%	1,839	5.1%	2,003	-17.7%	1,967	10.8%	78	-27.1%	149,536	9,108
令和3年7月	413	-15.0%	1,923	1.3%	1,582	-5.9%	1,719	1.0%	50	-24.2%	149,223	9,115
令和3年8月	357	-9.2%	1,920	-3.7%	1,490	-6.2%	1,607	3.3%	46	-41.0%	149,125	9,129
令和3年9月	433	0.0%	1,839	-9.4%	1,452	-4.3%	1,666	5.8%	89	-7.3%	148,929	9,066
令和3年10月	431	-24.7%	1,690	-16.7%	1,699	-0.6%	1,950	4.1%	97	-4.9%	148,658	9,095
令和3年11月	385	14.9%	1,664	-15.6%	1,462	6.1%	1,517	20.1%	85	14.9%	148,546	9,097
令和3年12月	281	-15.4%	1,540	-18.3%	1,353	-1.6%	1,421	4.8%	33	-53.5%	148,495	9,118
令和4年1月	470	-11.8%	1,525	-16.2%	1,417	-4.7%	1,945	6.5%	138	0.0%	147,963	9,124
令和4年2月	397	13.4%	1,475	-19.5%	1,245	-18.9%	1,505	2.7%	73	-33.0%	147,709	9,140
令和4年3月	437	-5.8%	1,451	-22.9%	1,451	-15.1%	1,743	0.7%	110	7.8%	147,316	9,144
令和4年4月	723	0.8%	1,495	-16.5%	2,435	-34.1%	3,913	4.9%	174	-19.1%	145,759	9,146

※「基本手当」欄の「受給資格決定」欄の令和2年4・5・6・7・8・9・10・11月・令和3年2月分は未確定値です。

受給資格決定件数・受給者実人員の推移

