

# 労働市場の動き

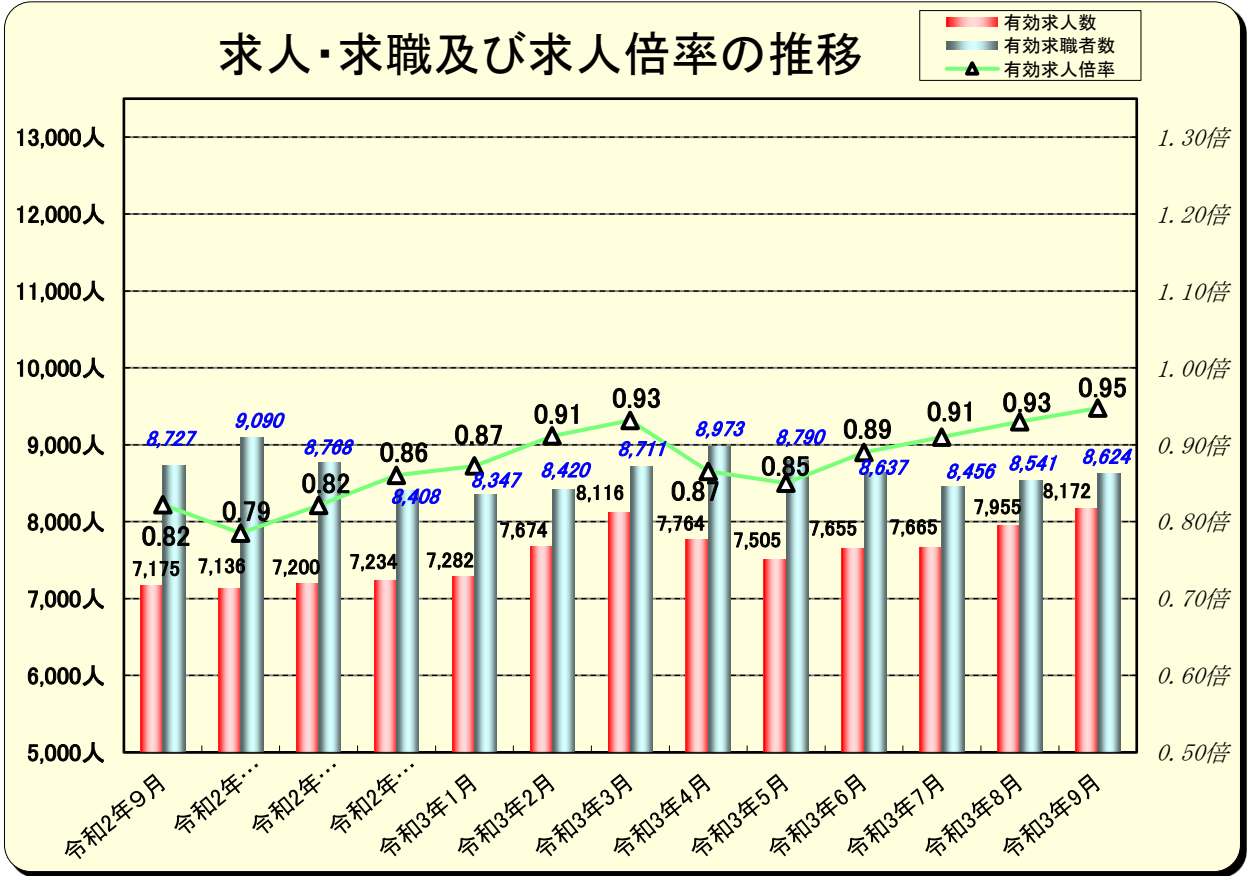
## ハローワーク和歌山

**(今月の特徴)**  
 前年同月と比較して

- ・新規求人は 12.9%増加した。(パート以外は 6.7%増加、パートは 22.1%増加)
- ・有効求人は 13.9%増加した。(パート以外は 13.2%増加、パートは 14.8%増加)
- ・新規求職は 4.1%増加した。(パート以外は 2.9%増加、パートは 6.3%増加)
- ・有効求職は 1.2%減少した。(パート以外は 5.2%減少、パートは 5.0%増加)
- ・雇用保険受給資格決定は増減なし。
- ・雇用保険受給者実人員は 9.4%減少した。

全体的には、新規求人倍率が 1.92倍となり、前年同月比で 0.15ポイント増加した。  
 有効求人倍率が 0.95倍となり、前年同月比で0.13ポイント増加した。

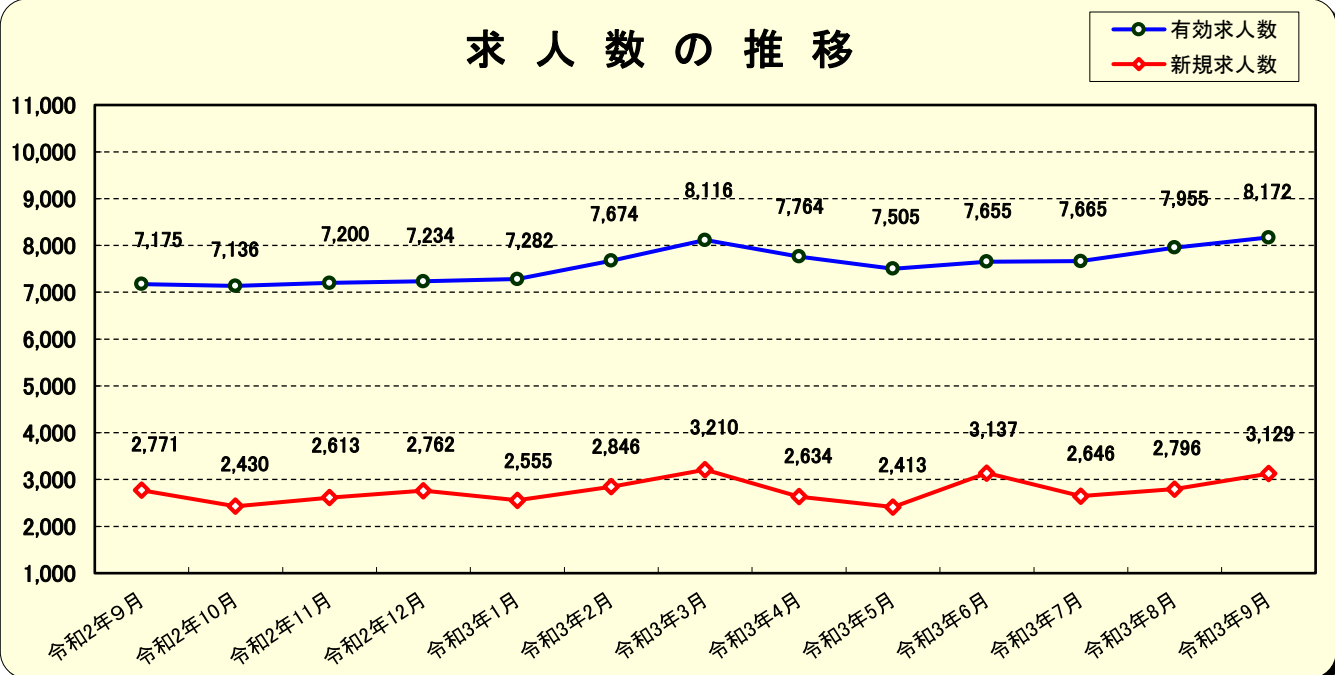
※令和3年9月以降の数値には、ハローワークに来所せず、オンライン上で「求職者マイページ」を開設した求職者数や、ハローワークインターネットサービスで探した求人に直接応募する「オンライン自主応募」による就職件数等が含まれている。



# 1. 求人数 (学卒を除きパートタイムを含む)

年度／月別	新規求人数	前年同月比	(内訳)				有効求人数	前年同月比	(内訳)			
			パートを除く	前年同月比	パートタイム	前年同月比			パートを除く	前年同月比	パートタイム	前年同月比
26年度	34,495	-2.5%	19,168	-1.0%	15,327	-4.2%	94,385	1.0%	52,425	2.3%	45,247	-0.5%
27年度	36,878	6.9%	20,014	4.4%	16,864	10.0%	99,222	5.1%	53,975	3.0%	45,247	7.8%
28年度	37,189	0.9%	19,943	-0.4%	17,255	2.3%	102,542	3.3%	55,544	2.9%	46,998	3.9%
29年度	38,626	3.8%	20,858	4.6%	17,768	3.0%	107,335	4.7%	58,054	4.5%	49,281	4.9%
30年度	38,399	-0.6%	20,605	-1.2%	17,794	0.1%	106,997	-0.3%	58,045	0.0%	48,952	-0.7%
元年度	37,914	-1.3%	20,265	-1.7%	17,649	-0.8%	106,445	-0.5%	57,867	-0.3%	48,578	-0.8%
<b>2年度</b>	<b>31,636</b>	<b>-16.6%</b>	<b>17,472</b>	<b>-13.8%</b>	<b>14,164</b>	<b>-19.7%</b>	<b>86,854</b>	<b>-18.4%</b>	<b>48,673</b>	<b>-15.9%</b>	<b>38,181</b>	<b>-21.4%</b>
令和2年9月	2,771	-8.3%	1,655	0.2%	1,116	-18.5%	7,175	-18.1%	4,096	-17.9%	3,079	-18.4%
令和2年10月	2,430	-28.9%	1,227	-35.9%	1,203	-20.0%	7,136	-21.8%	3,988	-23.1%	3,148	-20.0%
令和2年11月	2,613	-26.8%	1,423	-22.9%	1,190	-31.1%	7,200	-23.3%	4,011	-21.8%	3,189	-25.1%
令和2年12月	2,762	-4.1%	1,687	23.1%	1,075	-28.8%	7,234	-21.4%	4,103	-13.4%	3,131	-30.0%
令和3年1月	2,555	-18.2%	1,426	-7.6%	1,129	-28.5%	7,282	-15.6%	4,264	-2.5%	3,018	-29.1%
令和3年2月	2,846	-12.2%	1,445	-11.6%	1,401	-12.8%	7,674	-8.2%	4,341	0.4%	3,333	-17.5%
令和3年3月	3,210	20.5%	1,860	29.6%	1,350	9.8%	8,116	1.5%	4,571	5.3%	3,545	-3.1%
令和3年4月	2,634	24.4%	1,355	16.6%	1,279	33.8%	7,764	9.6%	4,324	9.5%	3,440	9.7%
令和3年5月	2,413	-3.7%	1,333	4.0%	1,080	-11.8%	7,505	13.5%	4,282	19.3%	3,223	6.6%
令和3年6月	3,137	9.0%	1,849	14.0%	1,288	2.5%	7,655	9.9%	4,378	15.5%	3,277	3.2%
令和3年7月	2,646	5.9%	1,476	11.1%	1,170	0.0%	7,665	5.9%	4,429	12.1%	3,236	-1.5%
令和3年8月	2,796	14.2%	1,575	16.2%	1,221	11.7%	7,955	11.4%	4,623	14.9%	3,332	6.8%
令和3年9月	3,129	12.9%	1,766	6.7%	1,363	22.1%	8,172	13.9%	4,637	13.2%	3,535	14.8%

## 求人数の推移



## 2. 新規求職申込件数 (学卒を除きパートタイムを含む)

年度／月別	新規求職申込件数				(内訳)							
					パートを除く					パートタイム		
	前年同月比	うち受給者	前年同月比		前年同月比	45歳未満	前年同月比	45歳以上	前年同月比		前年同月比	
26年度	21,045	-10.5%	7,053	-6.0%	14,386	-11.6%	9,704	-14.4%	4,682	-5.1%	6,659	-8.0%
27年度	21,363	1.5%	6,821	-3.3%	14,584	1.4%	9,757	0.5%	4,827	3.1%	6,779	1.8%
28年度	19,580	-8.3%	6,427	-5.8%	13,315	-8.7%	8,593	-11.9%	4,722	-2.2%	6,265	-7.6%
29年度	18,704	-4.5%	6,329	-1.5%	12,452	-6.5%	7,688	-10.5%	4,764	0.9%	6,252	-0.2%
30年度	18,419	-1.5%	6,662	5.3%	11,680	-6.2%	6,914	-10.1%	4,766	0.0%	6,739	7.8%
元年度	18,993	3.1%	7,280	9.3%	11,948	2.3%	6,718	-2.8%	5,230	9.7%	7,045	4.5%
2年度	19,329	1.8%	7,795	7.1%	12,130	1.5%	6,621	-1.4%	5,509	5.3%	7,199	2.2%
令和2年9月	1,568	5.7%	588	8.7%	995	8.9%	556	6.7%	439	11.7%	573	0.5%
令和2年10月	1,740	10.8%	756	26.0%	1,047	5.9%	540	-7.5%	507	25.2%	693	19.3%
令和2年11月	1,278	1.4%	524	7.8%	817	-0.2%	462	-1.1%	355	0.9%	461	4.5%
令和2年12月	1,218	10.9%	509	24.1%	804	15.5%	427	17.3%	377	13.6%	414	3.0%
令和3年1月	1,589	-22.8%	646	-13.8%	1,010	-18.8%	554	-14.1%	456	-23.9%	579	-29.0%
令和3年2月	1,625	5.9%	486	-5.3%	1,011	4.4%	546	-1.6%	465	12.6%	614	8.5%
令和3年3月	1,859	10.5%	644	11.8%	1,145	5.2%	658	9.5%	487	0.0%	714	20.2%
令和3年4月	2,153	7.2%	858	-5.5%	1,249	1.8%	635	3.1%	614	0.5%	904	15.7%
令和3年5月	1,598	4.0%	659	-8.2%	946	-3.0%	536	-0.9%	410	-5.5%	652	16.2%
令和3年6月	1,646	-7.5%	590	-19.8%	998	-6.3%	509	-11.2%	489	-0.6%	648	-9.4%
令和3年7月	1,599	-1.4%	570	-15.6%	966	-9.9%	481	-17.1%	485	-1.4%	633	15.3%
令和3年8月	1,625	7.8%	528	-12.7%	997	3.6%	534	-6.0%	463	17.5%	628	15.2%
令和3年9月	1,633	4.1%	576	-2.0%	1,024	2.9%	572	2.9%	452	3.0%	609	6.3%

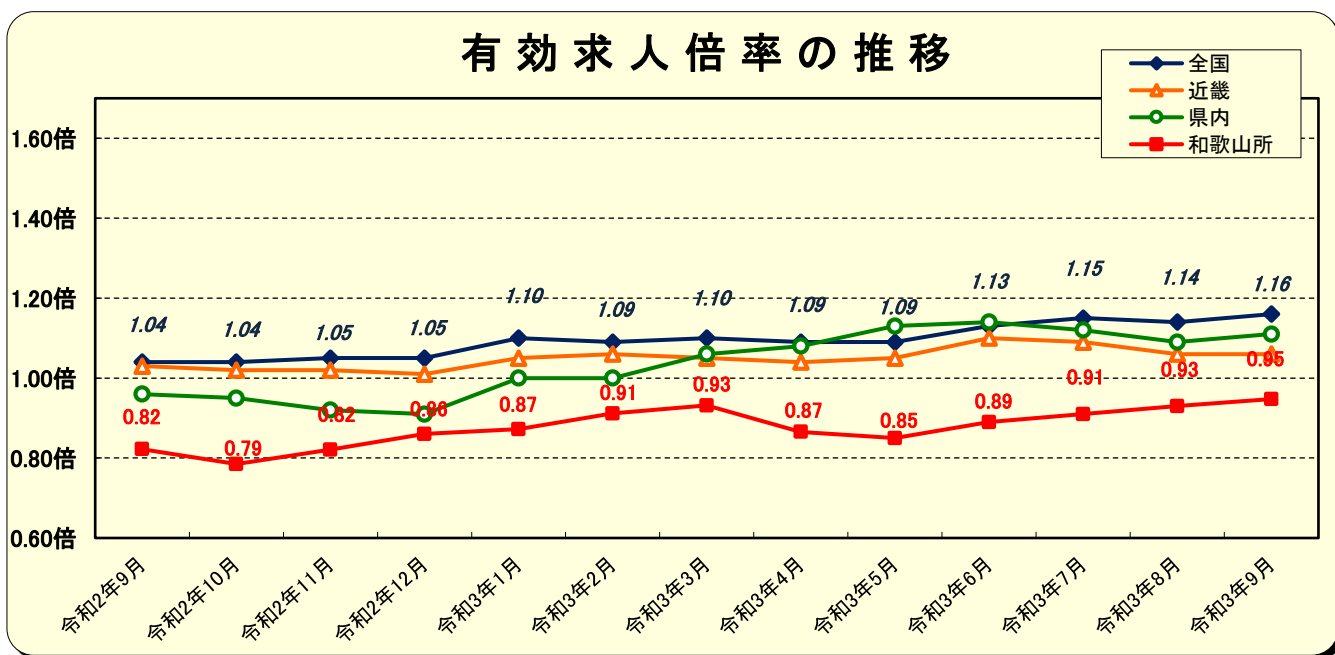
## 3. 有効求職者数 (学卒を除きパートタイムを含む)

年度／月別	有効求職者数				(内訳)							
					パートを除く					パートタイム		
	前年同月比	うち受給者	前年同月比		前年同月比	45歳未満	前年同月比	45歳以上	前年同月比		前年同月比	
26年度	92,973	-7.3%	40,655	-8.4%	62,413	-10.1%	38,452	-14.3%	23,961	-2.5%	30,560	-0.9%
27年度	91,280	-1.8%	38,936	-4.2%	61,044	-2.2%	37,941	-1.3%	23,103	-3.6%	30,236	-1.1%
28年度	85,928	-5.9%	36,136	-7.2%	56,881	-6.8%	34,156	-10.0%	22,725	-1.6%	29,047	-3.9%
29年度	81,728	-4.9%	34,770	-3.8%	53,018	-6.8%	31,095	-9.0%	21,923	-3.5%	28,710	-1.2%
30年度	80,329	-1.7%	35,945	3.4%	49,652	-6.3%	27,985	-10.0%	21,667	-1.2%	30,677	6.9%
元年度	82,924	3.2%	38,947	8.4%	50,068	0.8%	26,967	-3.6%	23,101	6.6%	32,856	7.1%
2年度	99,870	20.4%	50,743	30.3%	59,563	19.0%	30,933	14.7%	28,630	23.9%	40,307	22.7%
令和2年9月	8,727	26.6%	4,747	41.2%	5,285	26.4%	2,797	24.1%	2,488	29.2%	3,442	26.8%
令和2年10月	9,090	30.0%	4,887	44.7%	5,402	28.9%	2,843	23.3%	2,559	35.6%	3,688	31.7%
令和2年11月	8,768	33.0%	4,735	48.2%	5,213	31.1%	2,720	26.2%	2,493	36.8%	3,555	35.9%
令和2年12月	8,408	35.2%	4,495	51.5%	5,001	34.1%	2,559	30.6%	2,442	38.0%	3,407	36.9%
令和3年1月	8,347	22.7%	4,315	39.1%	4,975	24.2%	2,546	23.2%	2,429	25.1%	3,372	20.5%
令和3年2月	8,420	18.2%	4,009	33.1%	4,980	18.9%	2,527	15.6%	2,453	22.5%	3,440	17.1%
令和3年3月	8,711	18.3%	4,051	30.4%	5,134	15.6%	2,647	12.9%	2,487	18.7%	3,577	22.4%
令和3年4月	8,973	18.9%	4,090	23.3%	5,221	15.9%	2,715	15.5%	2,506	16.3%	3,752	23.4%
令和3年5月	8,790	15.8%	4,032	11.0%	5,067	11.4%	2,650	11.5%	2,417	11.4%	3,723	22.3%
令和3年6月	8,637	8.9%	3,987	1.2%	4,949	5.6%	2,543	5.1%	2,406	6.1%	3,688	13.8%
令和3年7月	8,456	5.9%	3,965	-3.6%	4,865	1.4%	2,449	-1.7%	2,416	4.8%	3,591	12.6%
令和3年8月	8,541	2.3%	3,865	-14.1%	4,924	-2.3%	2,461	-7.3%	2,463	3.4%	3,617	9.2%
令和3年9月	8,624	-1.2%	3,860	-18.7%	5,009	-5.2%	2,530	-9.5%	2,479	-0.4%	3,615	5.0%

## 4. 求人倍率（学卒を除きパートタイムを含む）

年度／月別	新規求人倍率						有効求人倍率					
	全国	近畿	県内	和歌山所	パートを除く	パートタイム	全国	近畿	県内	和歌山所	パートを除く	パートタイム
26年度	1.69倍	1.61倍	1.54倍	1.64倍	1.33倍	2.30倍	1.11倍	1.03倍	1.00倍	1.02倍	0.84倍	1.37倍
27年度	1.86倍	1.79倍	1.65倍	1.73倍	1.37倍	2.49倍	1.23倍	1.15倍	1.08倍	1.09倍	0.88倍	1.50倍
28年度	2.08倍	2.03倍	1.82倍	1.90倍	1.50倍	2.75倍	1.39倍	1.31倍	1.18倍	1.19倍	0.98倍	1.62倍
29年度	2.29倍	2.29倍	1.95倍	2.07倍	1.68倍	2.84倍	1.54倍	1.49倍	1.29倍	1.31倍	1.09倍	1.72倍
30年度	2.42倍	2.50倍	2.07倍	2.08倍	1.76倍	2.64倍	1.62倍	1.61倍	1.36倍	1.33倍	1.17倍	1.60倍
元年度	2.35倍	2.48倍	2.07倍	2.00倍	1.70倍	2.51倍	1.55倍	1.57倍	1.36倍	1.28倍	1.16倍	1.48倍
2年度	1.90倍	1.98倍	1.79倍	1.64倍	1.44倍	1.97倍	1.10倍	1.08倍	1.00倍	0.87倍	0.82倍	0.95倍
令和2年9月	1.97倍	2.13倍	1.84倍	1.77倍	1.66倍	1.95倍	1.04倍	1.03倍	0.96倍	0.82倍	0.78倍	0.89倍
令和2年10月	1.84倍	1.87倍	1.76倍	1.40倍	1.17倍	1.74倍	1.04倍	1.02倍	0.95倍	0.79倍	0.74倍	0.85倍
令和2年11月	2.04倍	2.08倍	1.80倍	2.04倍	1.74倍	2.58倍	1.05倍	1.02倍	0.92倍	0.82倍	0.77倍	0.90倍
令和2年12月	2.11倍	2.09倍	1.78倍	2.27倍	2.10倍	2.60倍	1.05倍	1.01倍	0.91倍	0.86倍	0.82倍	0.92倍
令和3年1月	2.03倍	2.13倍	1.93倍	1.61倍	1.41倍	1.95倍	1.10倍	1.05倍	1.00倍	0.87倍	0.86倍	0.90倍
令和3年2月	1.88倍	1.97倍	1.69倍	1.75倍	1.43倍	2.28倍	1.09倍	1.06倍	1.00倍	0.91倍	0.87倍	0.97倍
令和3年3月	1.99倍	2.07倍	1.93倍	1.73倍	1.62倍	1.89倍	1.10倍	1.05倍	1.06倍	0.93倍	0.89倍	0.99倍
令和3年4月	1.82倍	1.92倍	1.92倍	1.22倍	1.08倍	1.41倍	1.09倍	1.04倍	1.08倍	0.87倍	0.83倍	0.92倍
令和3年5月	2.09倍	2.19倍	1.98倍	1.51倍	1.41倍	1.66倍	1.09倍	1.05倍	1.13倍	0.85倍	0.85倍	0.87倍
令和3年6月	2.08倍	2.19倍	2.02倍	1.91倍	1.85倍	1.99倍	1.13倍	1.10倍	1.14倍	0.89倍	0.88倍	0.89倍
令和3年7月	1.98倍	1.89倍	1.87倍	1.65倍	1.53倍	1.85倍	1.15倍	1.09倍	1.12倍	0.91倍	0.91倍	0.90倍
令和3年8月	1.97倍	1.95倍	1.81倍	1.72倍	1.58倍	1.94倍	1.14倍	1.06倍	1.09倍	0.93倍	0.94倍	0.92倍
令和3年9月	2.11倍	2.16倍	1.92倍	1.92倍	1.72倍	2.24倍	1.16倍	1.06倍	1.11倍	0.95倍	0.93倍	0.98倍

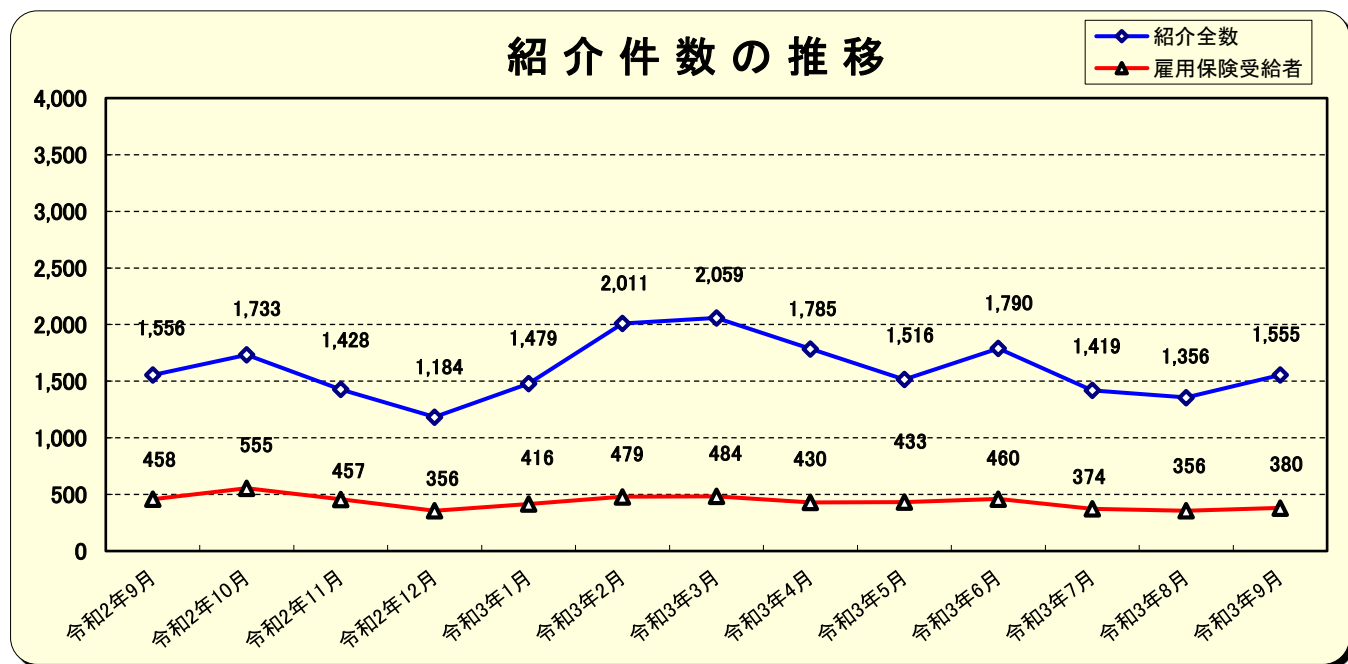
(注) 年度及び和歌山所は原数値。県内(和歌山県)・近畿・全国数値は季節調整値。(令和3年2月季節調整替)



(注) 和歌山所は原数値。県内(和歌山県)・近畿・全国数値は季節調整値。(令和2年2月季節調整替)

## 5. 紹介件数 (学卒を除きパートタイムを含む)

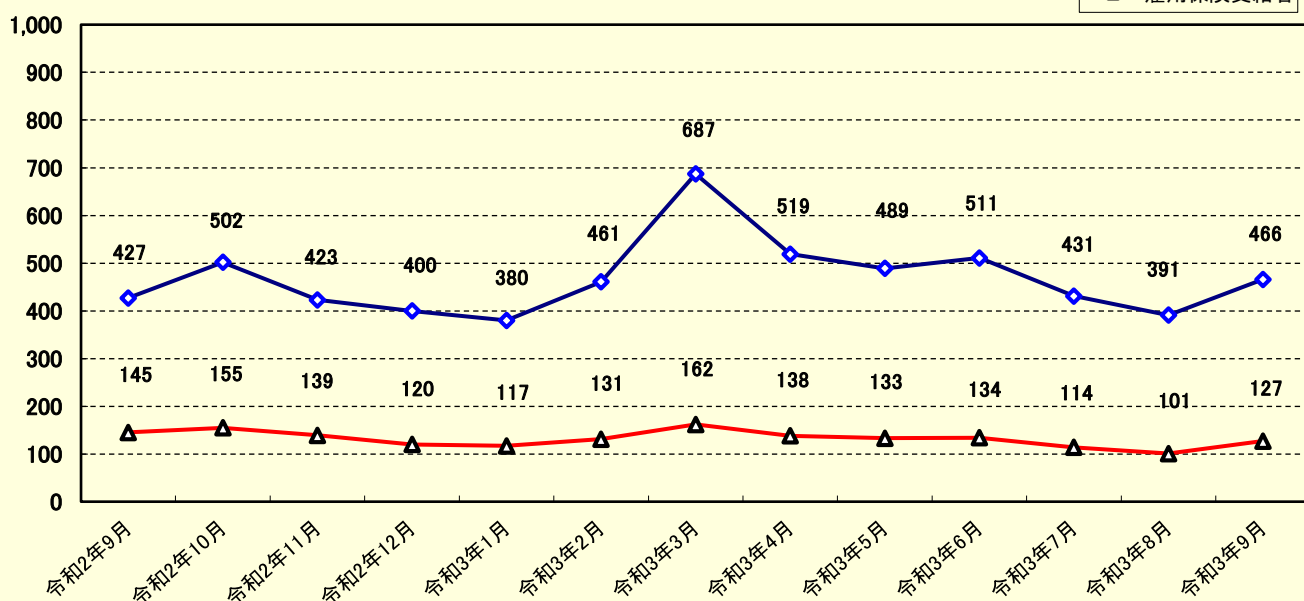
年度／月別	合計				パートを除く						パートタイム	
	前年同月比	うち受給者	前年同月比	前年同月比	45歳未満	前年同月比	45歳以上	前年同月比	前年同月比	前年同月比		
26年度	33,666	-17.7%	7,290	-20.8%	23,506	-18.8%	15,842	-22.3%	7,664	-10.6%	10,160	-15.1%
27年度	31,675	-5.9%	6,884	-5.6%	22,425	-4.6%	15,161	-4.3%	7,264	-5.2%	9,250	-9.0%
28年度	29,075	-8.2%	6,446	-6.4%	19,973	-10.9%	13,106	-13.6%	6,867	-5.5%	9,102	-1.6%
29年度	26,209	-9.9%	5,790	-10.2%	17,735	-11.2%	10,894	-16.9%	6,841	-0.4%	8,474	-6.9%
30年度	21,745	-17.0%	4,843	-16.4%	14,233	-19.7%	8,317	-23.7%	5,916	-13.5%	7,512	-11.4%
元年度	20,196	-7.1%	4,941	2.0%	12,801	-10.1%	7,407	-10.9%	5,394	-8.8%	7,395	-1.6%
2年度	18,684	-7.5%	5,094	3.1%	11,342	-11.4%	6,368	-14.0%	4,974	-7.8%	7,342	-0.7%
令和2年9月	1,556	-11.7%	458	1.3%	918	-17.4%	508	-25.2%	410	-5.3%	638	-2.0%
令和2年10月	1,733	-3.0%	555	25.9%	1,071	-6.7%	633	-10.7%	438	-0.2%	662	3.6%
令和2年11月	1,428	-2.7%	457	25.2%	920	0.1%	494	-0.8%	426	1.2%	508	-7.5%
令和2年12月	1,184	-4.3%	356	17.5%	771	-5.4%	439	7.6%	332	-18.4%	413	-2.1%
令和3年1月	1,479	-4.3%	416	23.8%	949	10.0%	535	9.9%	414	10.1%	530	-22.4%
令和3年2月	2,011	20.2%	479	32.3%	1,133	11.3%	598	1.2%	535	25.3%	878	34.0%
令和3年3月	2,059	9.9%	484	27.4%	1,170	2.7%	651	-5.9%	519	16.1%	889	21.0%
令和3年4月	1,785	26.0%	430	37.4%	1,056	28.3%	564	20.0%	492	39.4%	729	22.7%
令和3年5月	1,516	18.4%	433	20.9%	871	12.1%	522	18.9%	349	3.3%	645	28.2%
令和3年6月	1,790	7.2%	460	2.9%	1,032	6.1%	541	-9.1%	491	29.9%	758	8.8%
令和3年7月	1,419	-4.4%	374	-3.1%	858	-8.4%	458	-12.8%	400	-2.9%	561	2.4%
令和3年8月	1,356	-1.9%	356	-7.5%	846	-6.0%	464	-3.5%	382	-8.8%	510	5.8%
令和3年9月	1,555	-0.1%	380	-17.0%	954	3.9%	520	2.4%	434	5.9%	601	-5.8%



## 6. 就職件数（学卒を除きパートタイムを含む）

年度／月別	合計				パートを除く						パートタイム	
	前年同月比	うち受給者	前年同月比	前年同月比	45歳未満	前年同月比	45歳以上	前年同月比	前年同月比	前年同月比		
26年度	7,905	-11.4%	1,919	-12.3%	4,690	-11.5%	3,307	-14.3%	1,383	-3.8%	3,215	-11.4%
27年度	7,889	-0.2%	1,862	-3.0%	4,763	1.6%	3,256	-1.5%	1,507	9.0%	3,126	-2.8%
28年度	7,679	-2.7%	1,855	-0.4%	4,416	-7.3%	2,992	-8.1%	1,424	-5.5%	3,263	4.4%
29年度	7,334	-4.5%	1,761	-5.1%	4,250	-3.8%	2,769	-7.5%	1,481	4.0%	3,084	-5.5%
30年度	6,773	-7.6%	1,785	1.4%	3,864	-9.1%	2,311	-16.5%	1,553	4.9%	2,909	-5.7%
元年度	6,205	-8.4%	1,772	-0.7%	3,400	-12.0%	2,005	-13.2%	1,395	-10.2%	2,805	-3.6%
2年度	5,393	-13.1%	1,553	-12.4%	2,684	-21.1%	1,558	-22.3%	1,126	-19.3%	2,709	-3.4%
令和2年9月	427	-12.3%	145	1.4%	216	-21.2%	119	-21.7%	97	-20.5%	211	-0.9%
令和2年10月	502	-15.9%	155	-7.7%	235	-30.7%	149	-29.7%	86	-32.3%	267	3.5%
令和2年11月	423	-7.2%	139	-5.4%	216	-11.5%	123	-19.6%	93	2.2%	207	-2.4%
令和2年12月	400	-7.0%	120	-7.0%	217	-13.2%	112	-17.6%	105	-7.9%	183	1.7%
令和3年1月	380	3.5%	117	8.3%	198	-4.8%	111	-5.9%	87	-3.3%	182	14.5%
令和3年2月	461	-2.9%	131	27.2%	245	3.4%	148	7.2%	97	-2.0%	216	-9.2%
令和3年3月	687	3.5%	162	-1.8%	313	-1.9%	168	-13.8%	145	16.9%	374	8.4%
令和3年4月	519	6.6%	138	14.0%	247	1.6%	145	1.4%	102	2.0%	272	11.5%
令和3年5月	489	28.7%	133	29.1%	226	16.5%	123	11.8%	103	22.6%	263	41.4%
令和3年6月	511	11.3%	134	-4.3%	261	26.7%	155	19.2%	106	39.5%	250	-1.2%
令和3年7月	431	5.1%	114	10.7%	193	-6.8%	103	-25.9%	90	32.4%	238	17.2%
令和3年8月	391	3.7%	101	-13.7%	197	1.5%	102	-3.8%	95	8.0%	194	6.0%
令和3年9月	466	9.1%	127	-12.4%	225	4.2%	136	14.3%	89	-8.2%	241	14.2%

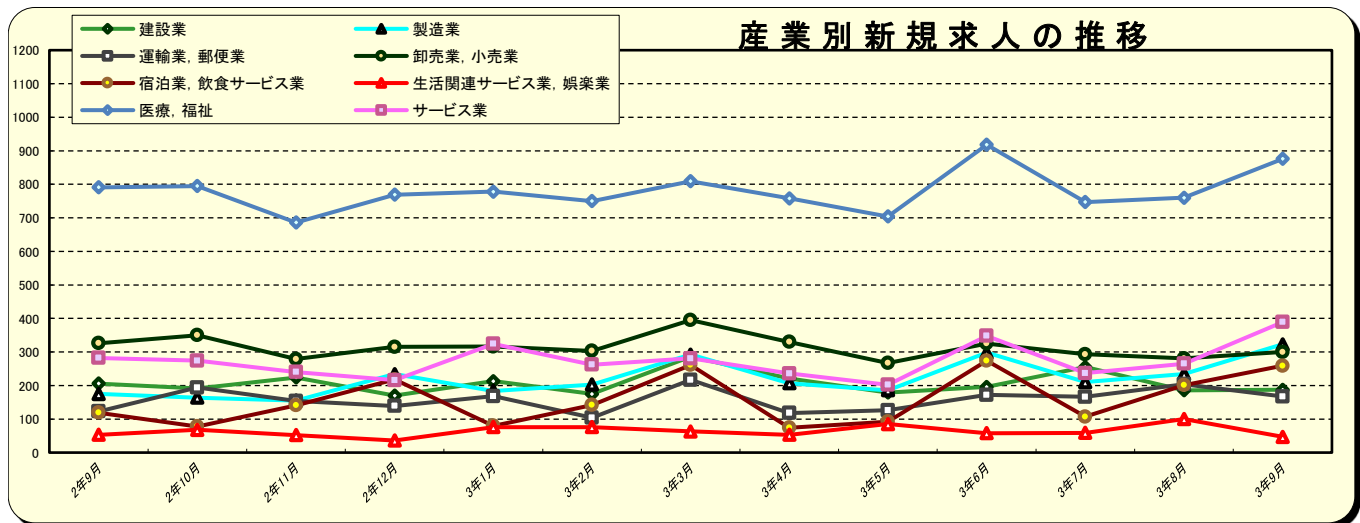
### 就職件数の推移



# 7. 産業・規模別新規求人状況（学卒を除きパートタイムを含む）

		2年9月	2年10月	2年11月	2年12月	3年1月	3年2月	3年3月	3年4月	3年5月	3年6月	3年7月	3年8月	3年9月	
産業別	農、林、漁業	42	27	31	8	6	13	31	63	34	37	19	28	19	
	鉱業、採石業、砂利採取業	0	1	10	2	3	5	0	2	4	0	2	4	0	
	建設業	206	191	224	170	213	175	286	221	179	196	255	186	187	
	製造業	175	164	155	234	184	203	292	207	186	298	210	234	323	
		食料品製造業	22	28	23	27	22	33	56	42	33	37	31	42	50
		飲料・たばこ・飼料製造業	0	1	3	4	0	0	2	2	1	5	2	5	6
		繊維工業	27	24	6	35	13	26	32	5	17	43	9	15	38
		木材・木製品製造業(家具を除く)	1	1	4	3	4	6	5	1	1	0	3	1	1
		家具・装備品製造業	8	6	7	4	8	6	2	8	11	6	9	11	8
		パルプ・紙・紙加工品製造業	5	3	3	5	10	5	4	4	10	4	9	2	6
		印刷・同関連業	3	4	5	4	3	2	4	6	1	6	8	7	7
		化学工業	16	9	21	14	15	25	20	14	18	17	28	19	80
		石油製品・石炭製品製造業	0	0	0	0	0	0	0	0	0	0	0	0	0
		プラスチック製品製造業	3	2	5	8	5	5	7	7	4	2	2	2	0
		ゴム製品製造業	0	0	5	0	2	4	1	2	4	5	2	7	3
		窯業・土石製品製造業	4	6	7	6	8	6	11	5	5	10	6	8	9
		鉄鋼業	22	18	15	46	25	17	60	33	6	77	26	39	37
		非鉄金属製造業	0	0	1	0	0	0	0	0	0	0	0	0	0
		金属製品製造業	34	26	16	34	30	16	26	19	16	27	22	20	24
		はん用機械器具製造業	6	3	4	12	11	7	15	8	8	15	12	9	11
		生産用機械器具製造業	11	7	7	9	10	18	11	17	35	13	10	25	17
		業務用機械器具製造業	2	10	4	2	8	9	1	13	3	11	9	2	11
		電子部品・デバイス・電子回路製造業	0	0	0	0	0	0	0	0	0	1	1	0	1
		電気機械器具製造業	8	9	8	12	7	12	22	20	11	10	17	15	10
		情報通信機械器具製造業	0	0	0	0	0	0	0	0	0	0	0	0	0
		輸送用機械器具製造業	2	3	5	3	2	1	7	1	2	5	3	4	4
		その他の製造業	1	4	6	6	1	5	6	1	0	4	1	1	1
		電気・ガス・熱供給・水道業	1	1	0	1	0	0	4	0	0	0	0	0	2
		情報通信業	22	15	5	16	10	17	16	13	15	21	31	18	23
		運輸業、郵便業	123	194	154	139	168	104	217	118	126	172	166	204	167
		卸売業、小売業	326	350	279	315	316	303	395	330	267	325	293	281	300
		金融業、保険業	22	18	20	36	12	16	36	10	4	20	14	21	22
		不動産業、物品賃貸業	44	23	35	15	58	37	31	52	52	17	37	41	52
		学術研究、専門・技術サービス業	54	66	28	44	68	50	40	49	47	41	45	35	34
		宿泊業、飲食サービス業	119	78	141	218	80	142	261	74	92	274	107	201	259
		生活関連サービス業、娯楽業	53	68	52	36	76	76	63	53	85	58	59	100	47
		教育、学習支援業	469	89	438	475	123	448	351	341	342	362	367	351	392
		医療、福祉	791	795	686	769	778	750	809	758	704	918	747	760	876
		複合サービス事業	20	10	45	22	33	44	23	12	45	9	16	42	3
		サービス業	282	274	240	216	324	262	281	236	202	348	237	265	389
		公務・その他	22	66	70	46	103	201	74	95	29	41	41	25	34
	<b>合計</b>		<b>2,771</b>	<b>2,430</b>	<b>2,613</b>	<b>2,762</b>	<b>2,555</b>	<b>2,846</b>	<b>3,210</b>	<b>2,634</b>	<b>2,413</b>	<b>3,137</b>	<b>2,646</b>	<b>2,796</b>	<b>3,129</b>
事業規模別	29人以下	2,068	1,584	1,809	1,931	1,629	1,942	2,285	1,793	1,745	2,147	1,737	1,893	2,124	
	30～99人	451	611	456	587	618	485	656	554	431	665	594	565	735	
	100～299人	207	184	206	198	184	290	225	151	184	226	221	268	204	
	300～499人	16	32	67	19	47	71	22	84	14	26	36	41	51	
	500～999人	9	2	14	10	29	23	14	21	27	49	29	9	2	
	1000人以上	20	17	61	17	48	35	8	31	12	24	29	20	13	

\* 産業分類は、平成25年10月改訂の「日本標準産業分類」に基づく区分による。



## 8. 雇用保険給付・適用状況

年度／月別	基本手当(基本手当分)				被保険者関係							月末現在適用事業所数
	受給資格決定		受給者実人員		資格取得		資格喪失			被保険者数		
		前年同月比		前年同月比		前年同月比		前年同月比	解雇等		前年同月比	
26年度	6,252	-5.3%	1,958	-9.1%	23,398	-3.7%	22,040	-6.7%	1,525	-9.2%	139,759	8,152
27年度	6,156	-1.5%	1,961	0.2%	24,937	6.6%	23,386	6.1%	1,717	12.6%	139,983	8,364
28年度	5,746	-6.7%	1,675	-14.6%	26,690	7.0%	23,237	-0.6%	1,352	-21.3%	142,147	8,446
29年度	5,533	-3.7%	1,589	-5.1%	26,505	-0.7%	23,645	1.8%	1,365	1.0%	146,145	8,800
30年度	5,318	-3.9%	1,498	-5.7%	25,008	-5.6%	23,747	0.4%	1,088	-20.3%	147,565	8,800
元年度	5,557	4.5%	1,622	8.3%	24,979	-0.1%	24,002	1.1%	1,357	24.7%	148,260	8,929
2年度	5,778	4.0%	1,833	13.0%	23,333	-6.6%	21,957	-8.5%	1,497	10.3%	148,604	9,026
令和2年9月	433	3.8%	2,030	15.7%	1,517	-13.4%	1,574	-15.5%	96	-48.9%	148,624	9,004
令和2年10月	572	14.6%	2,028	15.3%	1,709	-11.8%	1,873	-5.9%	102	5.2%	148,466	9,025
令和2年11月	335	-9.9%	1,971	18.7%	1,378	-18.8%	1,263	-19.3%	74	37.0%	148,550	9,034
令和2年12月	332	5.1%	1,885	14.3%	1,375	-13.5%	1,356	-10.0%	71	-27.6%	148,613	9,053
令和3年1月	533	18.4%	1,819	12.1%	1,487	-4.7%	1,826	-9.8%	138	42.3%	148,235	9,052
令和3年2月	350	1.7%	1,833	24.4%	1,536	5.2%	1,466	-2.3%	109	55.7%	148,284	9,074
令和3年3月	464	3.8%	1,881	28.0%	1,709	-3.7%	1,731	-4.6%	102	-21.5%	148,291	9,066
令和3年4月	717	-11.3%	1,791	33.3%	3,694	-4.1%	3,730	-3.1%	215	-19.2%	148,227	9,083
令和3年5月	493	-10.8%	1,836	17.3%	2,985	-2.7%	1,750	-11.9%	62	-78.5%	149,471	9,102
令和3年6月	427	-17.7%	1,839	5.1%	2,003	-17.7%	1,967	10.8%	78	-27.1%	149,536	9,108
令和3年7月	413	-15.0%	1,923	1.3%	1,582	-5.9%	1,719	1.0%	50	-24.2%	149,223	9,115
令和3年8月	357	-9.2%	1,920	-3.7%	1,490	-6.2%	1,607	3.3%	46	-41.0%	149,125	9,129
令和3年9月	433	0.0%	1,839	-9.4%	1,452	-4.3%	1,666	5.8%	89	-7.3%	148,929	9,066

※「基本手当」欄の「受給資格決定」欄の令和2年4・5・6・7・8・9・10・11月・令和3年2月分は未確定値です。

### 受給資格決定件数・受給者実人員の推移

