

# 労働市場の動き

## ハローワーク和歌山

### （今月の特徴）

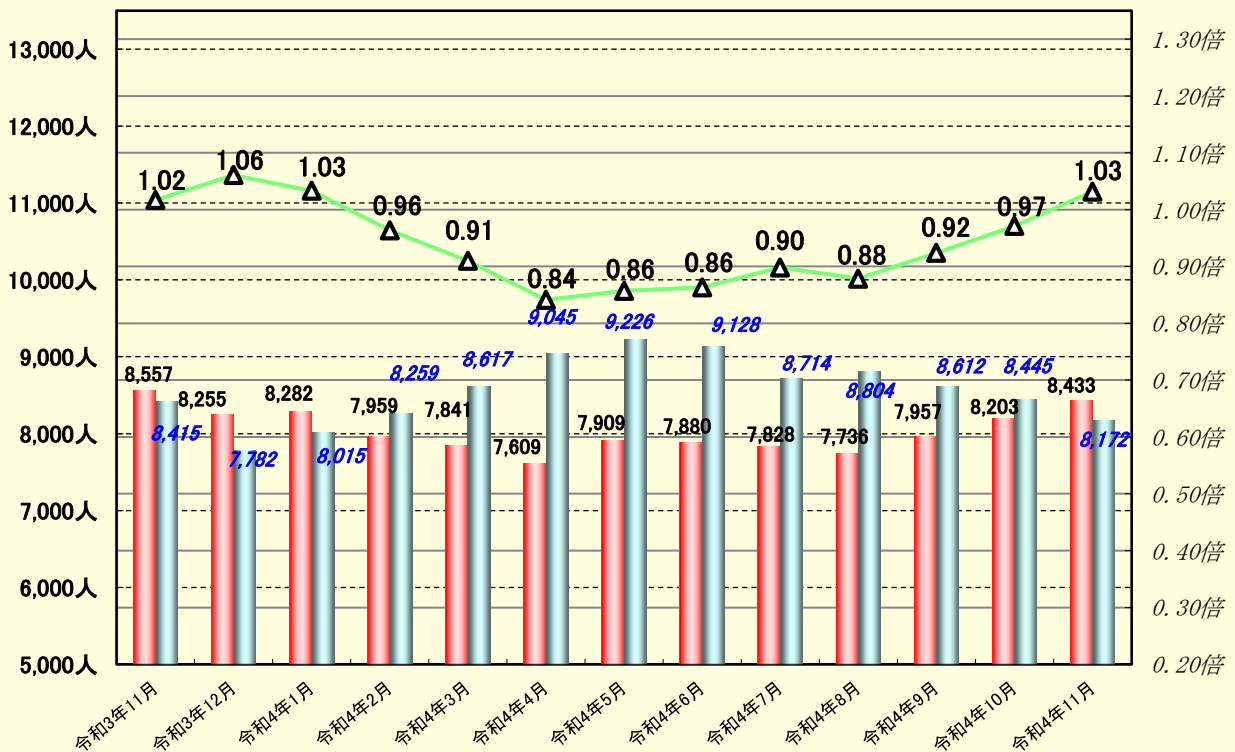
前年同月と比較して

- ・新規求人は 8.2%減少した。（パート以外は 5.6%減少、パートは 10.6%減少）
- ・有効求人は 1.4%減少した。（パート以外は 3.9%減少、パートは 1.4%増加）
- ・新規求職は 9.6%減少した。（パート以外は 4.7%減少、パートは 17.0%減少）
- ・有効求職は 2.9%減少した。（パート以外は 2.3%減少、パートは 3.8%減少）
- ・雇用保険受給資格決定は 6.8%増加した。
- ・雇用保険受給者実人員は 4.4%減少した。

全体的には、新規求人倍率が 2.06倍となり、前年同月比で 0.03ポイント増加した。  
有効求人倍率が 1.03倍となり、前年同月比で0.01ポイント増加した。

※令和3年9月以降の数値には、ハローワークに来所せず、オンライン上で「求職者マイページ」を開設した求職者数や、ハローワークインターネットサービスで探した求人に直接応募する「オンライン自主応募」による就職件数等が含まれている。

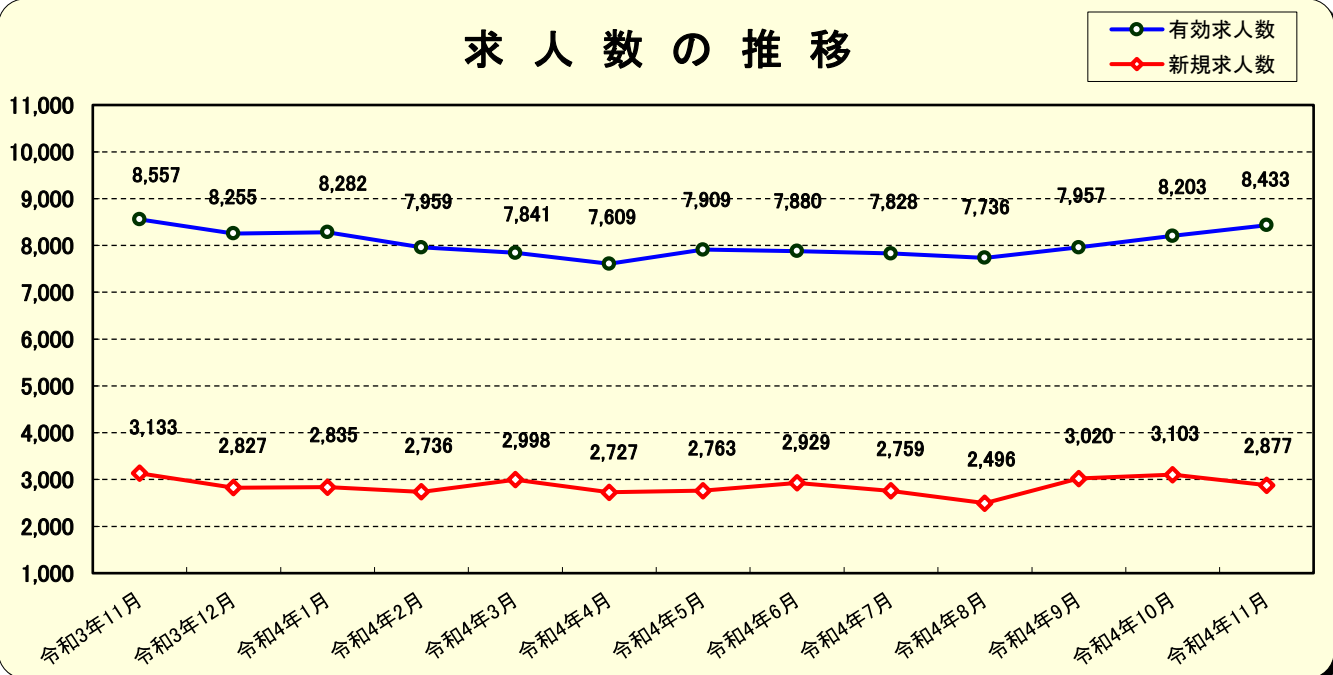
### 求人・求職及び求人倍率の推移



# 1. 求人数 (学卒を除きパートタイムを含む)

年度／月別	新規求人数	前年同月比	(内訳)				有効求人数	前年同月比	(内訳)			
			パートを除く	前年同月比	パートタイム	前年同月比			パートを除く	前年同月比	パートタイム	前年同月比
27年度	36,878	6.9%	20,014	4.4%	16,864	10.0%	99,222	5.1%	53,975	3.0%	45,247	7.8%
28年度	37,189	0.9%	19,943	-0.4%	17,255	2.3%	102,542	3.3%	55,544	2.9%	46,998	3.9%
29年度	38,626	3.8%	20,858	4.6%	17,768	3.0%	107,335	4.7%	58,054	4.5%	49,281	4.9%
30年度	38,399	-0.6%	20,605	-1.2%	17,794	0.1%	106,997	-0.3%	58,045	0.0%	48,952	-0.7%
元年度	37,914	-1.3%	20,265	-1.7%	17,649	-0.8%	106,445	-0.5%	57,867	-0.3%	48,578	-0.8%
2年度	31,636	-16.6%	17,472	-13.8%	14,164	-19.7%	86,854	-18.4%	48,673	-15.9%	38,181	-21.4%
3年度	34,178	8.0%	18,593	6.4%	15,585	10.0%	95,920	10.4%	53,564	10.0%	42,356	10.9%
令和3年11月	3,133	19.9%	1,534	7.8%	1,599	34.4%	8,557	18.8%	4,659	16.2%	3,898	22.2%
令和3年12月	2,827	2.4%	1,525	-9.6%	1,302	21.1%	8,255	14.1%	4,475	9.1%	3,780	20.7%
令和4年1月	2,835	11.0%	1,482	3.9%	1,353	19.8%	8,282	13.7%	4,422	3.7%	3,860	27.9%
令和4年2月	2,736	-3.9%	1,475	2.1%	1,261	-10.0%	7,959	3.7%	4,289	-1.2%	3,670	10.1%
令和4年3月	2,998	-6.6%	1,574	-15.4%	1,424	5.5%	7,841	-3.4%	4,282	-6.3%	3,559	0.4%
令和4年4月	2,727	3.5%	1,408	3.9%	1,319	3.1%	7,609	-2.0%	4,127	-4.6%	3,482	1.2%
令和4年5月	2,763	14.5%	1,561	17.1%	1,202	11.3%	7,909	5.4%	4,340	1.4%	3,569	10.7%
令和4年6月	2,929	-6.6%	1,577	-14.7%	1,352	5.0%	7,880	2.9%	4,310	-1.6%	3,570	8.9%
令和4年7月	2,759	4.3%	1,410	-4.5%	1,349	15.3%	7,828	2.1%	4,278	-3.4%	3,550	9.7%
令和4年8月	2,496	-10.7%	1,450	-7.9%	1,046	-14.3%	7,736	-2.8%	4,231	-8.5%	3,505	5.2%
令和4年9月	3,020	-3.5%	1,640	-7.1%	1,380	1.2%	7,957	-2.6%	4,373	-5.7%	3,584	1.4%
令和4年10月	3,103	7.2%	1,632	-1.0%	1,471	18.2%	8,203	-1.3%	4,503	-5.5%	3,700	4.3%
令和4年11月	2,877	-8.2%	1,448	-5.6%	1,429	-10.6%	8,433	-1.4%	4,479	-3.9%	3,954	1.4%

## 求人数の推移



## 2. 新規求職申込件数 (学卒を除きパートタイムを含む)

年度／月別	新規求職申込件数				(内訳)							
					パートを除く						パートタイム	
	前年同月比	うち受給者	前年同月比	前年同月比	45歳未満	前年同月比	45歳以上	前年同月比	前年同月比	前年同月比		
27年度	21,363	1.5%	6,821	-3.3%	14,584	1.4%	9,757	0.5%	4,827	3.1%	6,779	1.8%
28年度	19,580	-8.3%	6,427	-5.8%	13,315	-8.7%	8,593	-11.9%	4,722	-2.2%	6,265	-7.6%
29年度	18,704	-4.5%	6,329	-1.5%	12,452	-6.5%	7,688	-10.5%	4,764	0.9%	6,252	-0.2%
30年度	18,419	-1.5%	6,662	5.3%	11,680	-6.2%	6,914	-10.1%	4,766	0.0%	6,739	7.8%
元年度	18,993	3.1%	7,280	9.3%	11,948	2.3%	6,718	-2.8%	5,230	9.7%	7,045	4.5%
2年度	19,329	1.8%	7,795	7.1%	12,130	1.5%	6,621	-1.4%	5,509	5.3%	7,199	2.2%
3年度	19,908	3.0%	6,997	-10.2%	12,212	0.7%	6,494	-1.9%	5,718	3.8%	7,696	6.9%
令和3年11月	1,547	21.0%	506	-3.4%	928	13.6%	502	8.7%	426	20.0%	619	34.3%
令和3年12月	1,148	-5.7%	406	-20.2%	749	-6.8%	402	-5.9%	347	-8.0%	399	-3.6%
令和4年1月	1,839	15.7%	608	-5.9%	1,154	14.3%	599	8.1%	555	21.7%	685	18.3%
令和4年2月	1,661	2.2%	534	9.9%	1,070	5.8%	572	4.8%	498	7.1%	591	-3.7%
令和4年3月	1,833	-1.4%	573	-11.0%	1,135	-0.9%	586	-10.9%	549	12.7%	698	-2.2%
令和4年4月	2,223	3.3%	890	3.7%	1,267	1.4%	635	0.0%	632	2.9%	956	5.8%
令和4年5月	1,819	13.8%	678	2.9%	1,111	17.4%	609	13.6%	502	22.4%	708	8.6%
令和4年6月	1,743	5.9%	602	2.0%	1,075	7.7%	589	15.7%	486	-0.6%	668	3.1%
令和4年7月	1,457	-8.9%	579	1.6%	913	-5.5%	475	-1.2%	438	-9.7%	544	-14.1%
令和4年8月	1,553	-4.4%	549	4.0%	947	-5.0%	511	-4.3%	436	-5.8%	606	-3.5%
令和4年9月	1,513	-7.3%	579	0.5%	919	-10.3%	506	-11.5%	413	-8.6%	594	-2.5%
令和4年10月	1,508	-7.3%	560	-4.9%	950	-4.6%	521	-8.0%	429	-0.2%	558	-11.4%
令和4年11月	1,398	-9.6%	545	7.7%	884	-4.7%	494	-1.6%	390	-8.5%	514	-17.0%

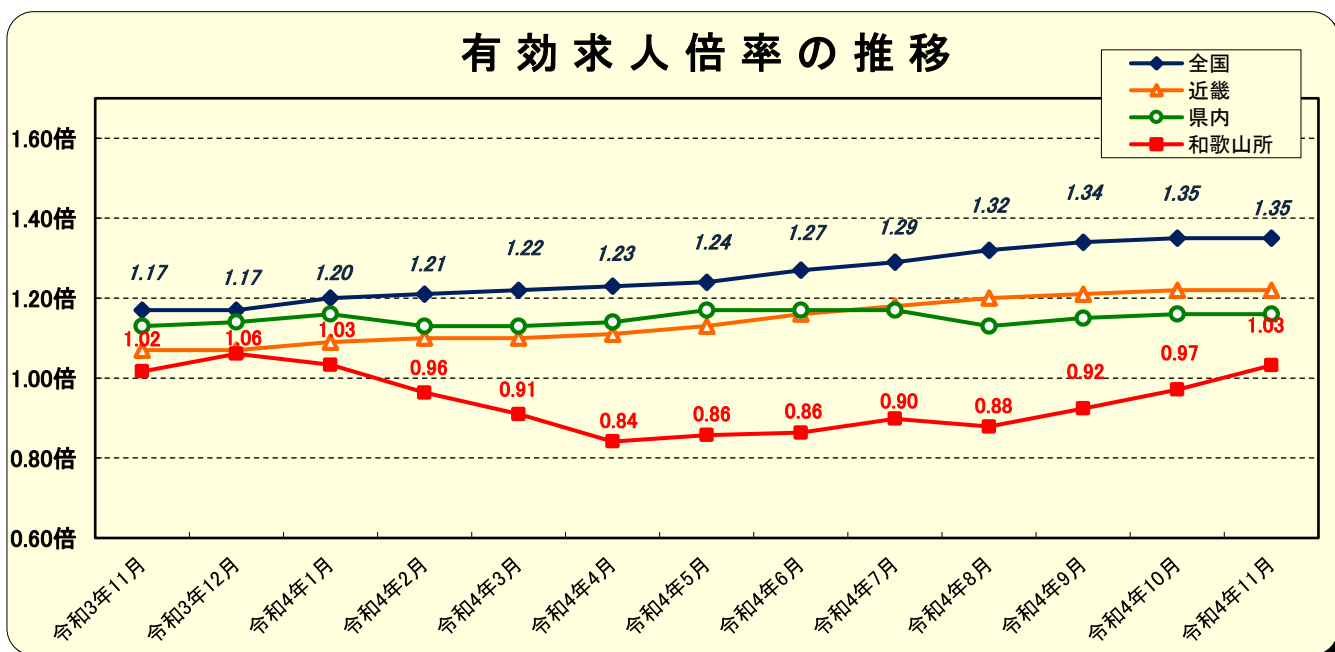
## 3. 有効求職者数 (学卒を除きパートタイムを含む)

年度／月別	有効求職者数				(内訳)							
					パートを除く						パートタイム	
	前年同月比	うち受給者	前年同月比	前年同月比	45歳未満	前年同月比	45歳以上	前年同月比	前年同月比	前年同月比		
27年度	91,280	-1.8%	38,936	-4.2%	61,044	-2.2%	37,941	-1.3%	23,103	-3.6%	30,236	-1.1%
28年度	85,928	-5.9%	36,136	-7.2%	56,881	-6.8%	34,156	-10.0%	22,725	-1.6%	29,047	-3.9%
29年度	81,728	-4.9%	34,770	-3.8%	53,018	-6.8%	31,095	-9.0%	21,923	-3.5%	28,710	-1.2%
30年度	80,329	-1.7%	35,945	3.4%	49,652	-6.3%	27,985	-10.0%	21,667	-1.2%	30,677	6.9%
元年度	82,924	3.2%	38,947	8.4%	50,068	0.8%	26,967	-3.6%	23,101	6.6%	32,856	7.1%
2年度	99,870	20.4%	50,743	30.3%	59,563	19.0%	30,933	14.7%	28,630	23.9%	40,307	22.7%
3年度	101,746	1.9%	44,080	-13.1%	58,802	-1.3%	29,891	-3.4%	28,911	1.0%	42,944	6.5%
令和3年11月	8,415	-4.0%	3,543	-25.2%	4,842	-7.1%	2,457	-9.7%	2,385	-4.3%	3,573	0.5%
令和3年12月	7,782	-7.4%	3,205	-28.7%	4,444	-11.1%	2,245	-12.3%	2,199	-10.0%	3,338	-2.0%
令和4年1月	8,015	-4.0%	3,259	-24.5%	4,641	-6.7%	2,330	-8.5%	2,311	-4.9%	3,374	0.1%
令和4年2月	8,259	-1.9%	3,248	-19.0%	4,817	-3.3%	2,416	-4.4%	2,401	-2.1%	3,442	0.1%
令和4年3月	8,617	-1.1%	3,293	-18.7%	5,004	-2.5%	2,533	-4.3%	2,471	-0.6%	3,613	1.0%
令和4年4月	9,045	0.8%	3,489	-14.7%	5,138	-1.6%	2,544	-6.3%	2,594	3.5%	3,907	4.1%
令和4年5月	9,226	5.0%	3,657	-9.3%	5,266	3.9%	2,662	0.5%	2,604	7.7%	3,960	6.4%
令和4年6月	9,128	5.7%	3,726	-6.5%	5,180	4.7%	2,642	3.9%	2,538	5.5%	3,948	7.0%
令和4年7月	8,714	3.1%	3,765	-5.0%	5,039	3.6%	2,582	5.4%	2,457	1.7%	3,675	2.3%
令和4年8月	8,804	3.1%	3,882	0.4%	5,078	3.1%	2,587	5.1%	2,491	1.1%	3,726	3.0%
令和4年9月	8,612	-0.1%	3,691	-4.4%	4,930	-1.6%	2,499	-1.2%	2,431	-1.9%	3,682	1.9%
令和4年10月	8,445	-2.2%	3,585	-4.0%	4,863	-3.1%	2,480	-3.2%	2,383	-3.0%	3,582	-1.0%
令和4年11月	8,172	-2.9%	3,461	-2.3%	4,733	-2.3%	2,429	-1.1%	2,304	-3.4%	3,439	-3.8%

## 4. 求人倍率（学卒を除きパートタイムを含む）

年度／月別	新規求人倍率						有効求人倍率					
	全国	近畿	県内	和歌山所	パートを除く	パートタイム	全国	近畿	県内	和歌山所	パートを除く	パートタイム
27年度	1.86倍	1.79倍	1.65倍	1.73倍	1.37倍	2.49倍	1.23倍	1.15倍	1.08倍	1.09倍	0.88倍	1.50倍
28年度	2.08倍	2.03倍	1.82倍	1.90倍	1.50倍	2.75倍	1.39倍	1.31倍	1.18倍	1.19倍	0.98倍	1.62倍
29年度	2.29倍	2.29倍	1.95倍	2.07倍	1.68倍	2.84倍	1.54倍	1.49倍	1.29倍	1.31倍	1.09倍	1.72倍
30年度	2.42倍	2.50倍	2.07倍	2.08倍	1.76倍	2.64倍	1.62倍	1.61倍	1.36倍	1.33倍	1.17倍	1.60倍
元年度	2.35倍	2.48倍	2.07倍	2.00倍	1.70倍	2.51倍	1.55倍	1.57倍	1.36倍	1.28倍	1.16倍	1.48倍
2年度	1.90倍	1.98倍	1.79倍	1.64倍	1.44倍	1.97倍	1.10倍	1.08倍	1.00倍	0.87倍	0.82倍	0.95倍
3年度	2.08倍	2.06倍	1.92倍	1.72倍	1.52倍	2.03倍	1.16倍	1.08倍	1.12倍	0.94倍	0.91倍	0.99倍
令和3年11月	2.08倍	2.03倍	1.83倍	2.03倍	1.65倍	2.58倍	1.17倍	1.07倍	1.13倍	1.02倍	0.96倍	1.09倍
令和3年12月	2.19倍	2.10倍	2.02倍	2.46倍	2.04倍	3.26倍	1.17倍	1.07倍	1.14倍	1.06倍	1.01倍	1.13倍
令和4年1月	2.16倍	2.09倍	1.88倍	1.54倍	1.28倍	1.98倍	1.20倍	1.09倍	1.16倍	1.03倍	0.95倍	1.14倍
令和4年2月	2.21倍	2.11倍	1.80倍	1.65倍	1.38倍	2.13倍	1.21倍	1.10倍	1.13倍	0.96倍	0.89倍	1.07倍
令和4年3月	2.16倍	2.15倍	2.01倍	1.64倍	1.39倍	2.04倍	1.22倍	1.10倍	1.13倍	0.91倍	0.86倍	0.99倍
令和4年4月	2.19倍	2.18倍	2.04倍	1.23倍	1.11倍	1.38倍	1.23倍	1.11倍	1.14倍	0.84倍	0.80倍	0.89倍
令和4年5月	2.27倍	2.16倍	1.88倍	1.52倍	1.41倍	1.70倍	1.24倍	1.13倍	1.17倍	0.86倍	0.82倍	0.90倍
令和4年6月	2.24倍	2.18倍	1.97倍	1.68倍	1.47倍	2.02倍	1.27倍	1.16倍	1.17倍	0.86倍	0.83倍	0.90倍
令和4年7月	2.40倍	2.35倍	2.09倍	1.89倍	1.54倍	2.48倍	1.29倍	1.18倍	1.17倍	0.90倍	0.85倍	0.97倍
令和4年8月	2.32倍	2.24倍	1.79倍	1.61倍	1.53倍	1.73倍	1.32倍	1.20倍	1.13倍	0.88倍	0.83倍	0.94倍
令和4年9月	2.27倍	2.20倍	2.13倍	2.00倍	1.78倍	2.32倍	1.34倍	1.21倍	1.15倍	0.92倍	0.89倍	0.97倍
令和4年10月	2.33倍	2.34倍	2.07倍	2.06倍	1.72倍	2.64倍	1.35倍	1.22倍	1.16倍	0.97倍	0.93倍	1.03倍
令和4年11月	2.42倍	2.39倍	1.83倍	2.06倍	1.64倍	2.78倍	1.35倍	1.22倍	1.16倍	1.03倍	0.95倍	1.15倍

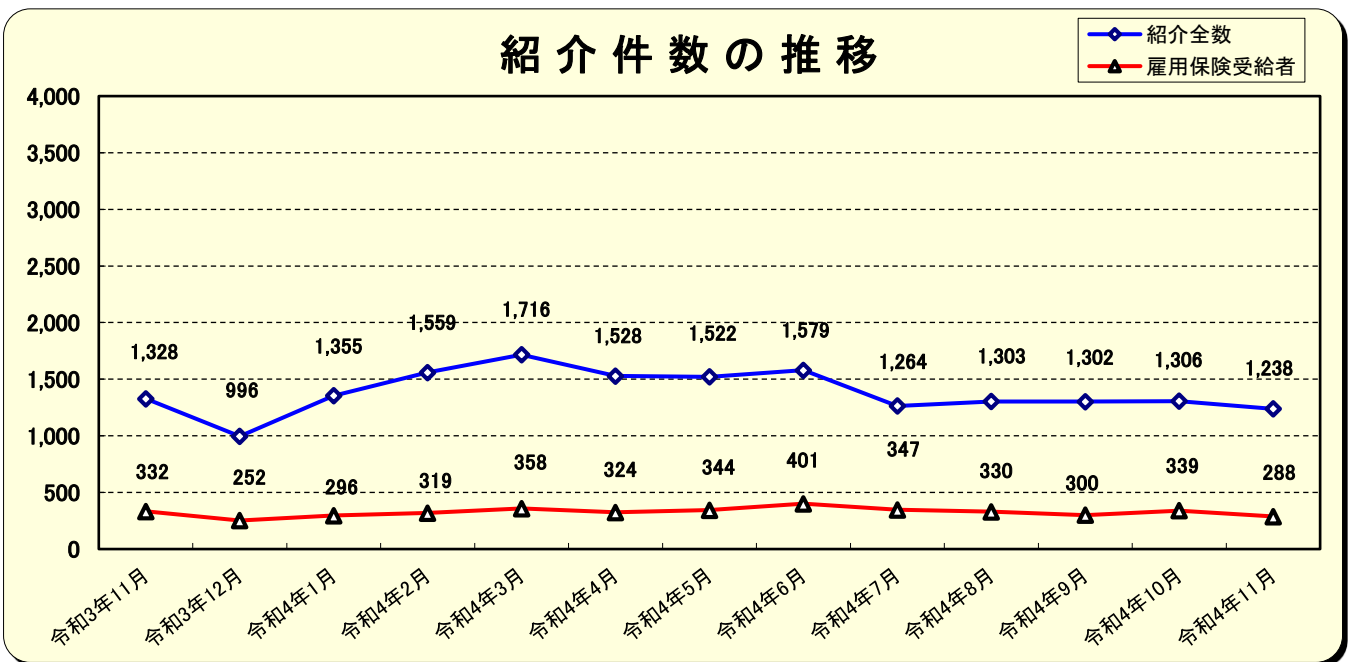
(注) 年度及び和歌山所は原数値。県内(和歌山県)・近畿・全国数値は季節調整値。(令和4年2月季節調整替)



(注) 和歌山所は原数値。県内(和歌山県)・近畿・全国数値は季節調整値。(令和4年2月季節調整替)

## 5. 紹介件数 (学卒を除きパートタイムを含む)

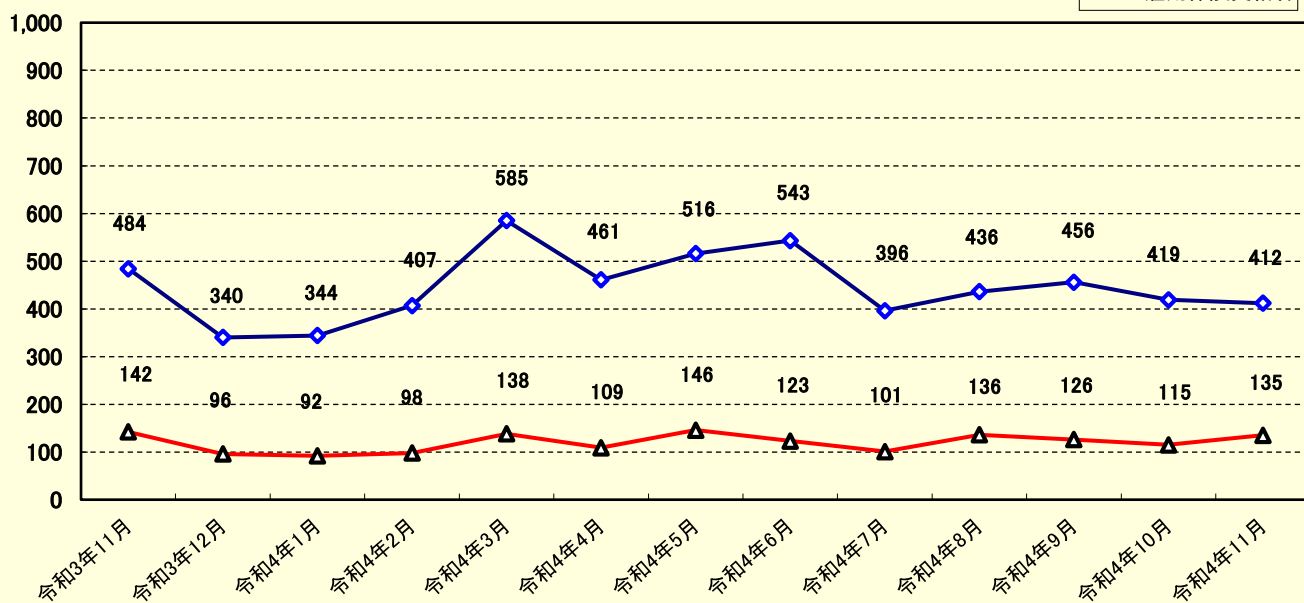
年度／月別	合計				パートを除く						パートタイム	
	前年同月比	うち受給者	前年同月比	前年同月比	45歳未満	前年同月比	45歳以上	前年同月比	前年同月比	前年同月比		
27年度	31,675	-5.9%	6,884	-5.6%	22,425	-4.6%	15,161	-4.3%	7,264	-5.2%	9,250	-9.0%
28年度	29,075	-8.2%	6,446	-6.4%	19,973	-10.9%	13,106	-13.6%	6,867	-5.5%	9,102	-1.6%
29年度	26,209	-9.9%	5,790	-10.2%	17,735	-11.2%	10,894	-16.9%	6,841	-0.4%	8,474	-6.9%
30年度	21,745	-17.0%	4,843	-16.4%	14,233	-19.7%	8,317	-23.7%	5,916	-13.5%	7,512	-11.4%
元年度	20,196	-7.1%	4,941	2.0%	12,801	-10.1%	7,407	-10.9%	5,394	-8.8%	7,395	-1.6%
2年度	18,684	-7.5%	5,094	3.1%	11,342	-11.4%	6,368	-14.0%	4,974	-7.8%	7,342	-0.7%
3年度	17,850	-4.5%	4,334	-14.9%	10,533	-7.1%	5,674	-10.9%	4,859	-2.3%	7,317	-0.3%
令和3年11月	1,328	-7.0%	332	-27.4%	739	-19.7%	423	-14.4%	316	-25.8%	589	15.9%
令和3年12月	996	-15.9%	252	-29.2%	601	-22.0%	307	-30.1%	294	-11.4%	395	-4.4%
令和4年1月	1,355	-8.4%	296	-28.8%	836	-11.9%	462	-13.6%	374	-9.7%	519	-2.1%
令和4年2月	1,559	-22.5%	319	-33.4%	903	-20.3%	452	-24.4%	451	-15.7%	656	-25.3%
令和4年3月	1,716	-16.7%	358	-26.0%	951	-18.7%	453	-30.4%	498	-4.0%	765	-13.9%
令和4年4月	1,528	-14.4%	324	-24.7%	905	-14.3%	466	-17.4%	439	-10.8%	623	-14.5%
令和4年5月	1,522	0.4%	344	-20.6%	871	0.0%	479	-8.2%	392	12.3%	651	0.9%
令和4年6月	1,579	-11.8%	401	-12.8%	1,005	-2.6%	591	9.2%	414	-15.7%	574	-24.3%
令和4年7月	1,264	-10.9%	347	-7.2%	778	-9.3%	476	3.9%	302	-24.5%	486	-13.4%
令和4年8月	1,303	-3.9%	330	-7.3%	775	-8.4%	417	-10.1%	358	-6.3%	528	3.5%
令和4年9月	1,302	-16.3%	300	-21.1%	731	-23.4%	366	-29.6%	365	-15.9%	571	-5.0%
令和4年10月	1,306	-11.5%	339	-1.5%	820	-7.4%	402	-20.9%	418	10.6%	486	-17.5%
令和4年11月	1,238	-6.8%	288	-13.3%	724	-2.0%	358	-15.4%	366	15.8%	514	-12.7%



## 6. 就職件数（学卒を除きパートタイムを含む）

年度／月別	合計				パートを除く						パートタイム	
	前年同月比	うち受給者	前年同月比	前年同月比	45歳未満	前年同月比	45歳以上	前年同月比	前年同月比	前年同月比		
27年度	7,889	-0.2%	1,862	-3.0%	4,763	1.6%	3,256	-1.5%	1,507	9.0%	3,126	-2.8%
28年度	7,679	-2.7%	1,855	-0.4%	4,416	-7.3%	2,992	-8.1%	1,424	-5.5%	3,263	4.4%
29年度	7,334	-4.5%	1,761	-5.1%	4,250	-3.8%	2,769	-7.5%	1,481	4.0%	3,084	-5.5%
30年度	6,773	-7.6%	1,785	1.4%	3,864	-9.1%	2,311	-16.5%	1,553	4.9%	2,909	-5.7%
元年度	6,205	-8.4%	1,772	-0.7%	3,400	-12.0%	2,005	-13.2%	1,395	-10.2%	2,805	-3.6%
2年度	5,393	-13.1%	1,553	-12.4%	2,684	-21.1%	1,558	-22.3%	1,126	-19.3%	2,709	-3.4%
3年度	5,426	0.6%	1,438	-7.4%	2,685	0.0%	1,540	-1.2%	1,145	1.7%	2,741	1.2%
令和3年11月	484	14.4%	142	2.2%	263	21.8%	159	29.3%	104	11.8%	221	6.8%
令和3年12月	340	-15.0%	96	-20.0%	164	-24.4%	100	-10.7%	64	-39.0%	176	-3.8%
令和4年1月	344	-9.5%	92	-21.4%	191	-3.5%	113	1.8%	78	-10.3%	153	-15.9%
令和4年2月	407	-11.7%	98	-25.2%	209	-14.7%	116	-21.6%	93	-4.1%	198	-8.3%
令和4年3月	585	-14.8%	138	-14.8%	277	-11.5%	166	-1.2%	111	-23.4%	308	-17.6%
令和4年4月	461	-11.2%	109	-21.0%	223	-9.7%	125	-13.8%	98	-3.9%	238	-12.5%
令和4年5月	516	5.5%	146	9.8%	269	19.0%	147	19.5%	122	18.4%	247	-6.1%
令和4年6月	543	6.3%	123	-8.2%	289	10.7%	167	7.7%	122	15.1%	254	1.6%
令和4年7月	396	-8.1%	101	-11.4%	203	5.2%	126	22.3%	77	-14.4%	193	-18.9%
令和4年8月	436	11.5%	136	34.7%	217	10.2%	129	26.5%	88	-7.4%	219	12.9%
令和4年9月	456	-2.1%	126	-0.8%	233	3.6%	139	2.2%	94	5.6%	223	-7.5%
令和4年10月	419	-8.7%	115	-8.0%	196	-15.5%	113	-7.4%	83	-24.5%	223	-1.8%
令和4年11月	412	-14.9%	135	-4.9%	225	-14.4%	123	-22.6%	102	-1.9%	187	-15.4%

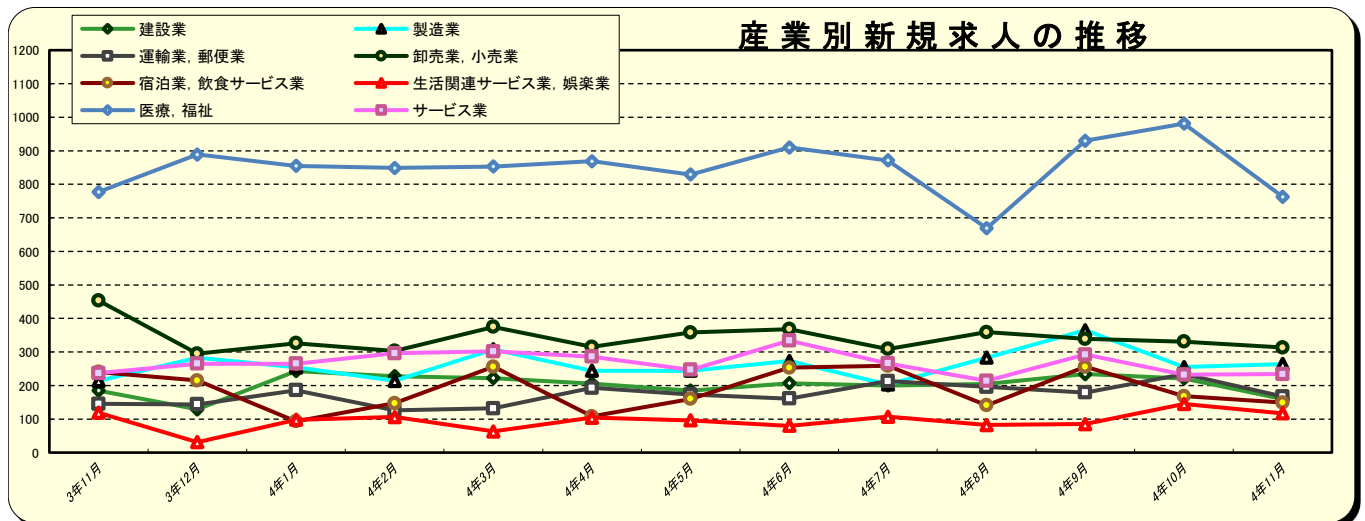
### 就職件数の推移



# 7. 産業・規模別新規求人状況（学卒を除きパートタイムを含む）

	3年11月	3年12月	4年1月	4年2月	4年3月	4年4月	4年5月	4年6月	4年7月	4年8月	4年9月	4年10月	4年11月
農、林、漁業	21	5	17	12	27	61	67	33	17	18	35	28	34
鉱業、採石業、砂利採取業	4	3	3	3	3	3	3	3	3	4	5	3	6
建設業	185	129	243	228	222	206	185	207	200	205	234	221	160
製造業	214	283	254	214	308	244	244	273	203	283	365	255	264
食料品製造業	22	37	40	15	47	36	23	33	27	32	60	41	33
飲料・たばこ・飼料製造業	6	5	8	1	6	4	0	7	2	2	6	3	0
繊維工業	22	35	19	25	41	22	51	39	20	48	45	12	39
木材・木製品製造業(家具を除く)	7	4	9	10	2	4	8	2	2	5	5	1	4
家具・装備品製造業	4	5	3	9	3	4	6	5	7	12	7	8	4
パルプ・紙・紙加工品製造業	5	6	4	6	2	7	10	2	16	6	2	9	4
印刷・同関連業	1	5	4	8	3	6	5	8	7	7	7	9	16
化学工業	22	45	27	28	53	38	39	50	17	44	62	70	49
石油製品・石炭製品製造業	0	0	1	0	0	5	4	0	5	0	0	0	0
プラスチック製品製造業	6	2	4	4	0	4	5	1	5	1	5	0	1
ゴム製品製造業	8	7	0	5	8	7	1	0	2	2	2	5	5
窯業・土石製品製造業	5	8	6	8	5	5	10	10	4	3	10	6	4
鉄鋼業	28	57	49	48	61	10	34	50	29	46	72	25	44
非鉄金属製造業	4	0	1	0	0	0	0	0	0	0	0	4	0
金属製品製造業	32	30	24	19	42	14	22	30	16	19	42	17	18
はん用機械器具製造業	9	9	18	8	4	19	5	4	18	14	12	15	6
生産用機械器具製造業	14	10	20	13	16	16	15	12	11	13	12	11	21
業務用機械器具製造業	4	4	7	3	3	7	0	1	3	4	0	3	2
電子部品・デバイス・電子回路製造業	0	0	0	0	0	0	0	0	0	0	0	0	1
電気機械器具製造業	6	8	8	1	6	25	6	11	10	20	13	9	11
情報通信機械器具製造業	0	0	0	0	0	0	0	3	0	0	0	0	0
輸送用機械器具製造業	5	3	0	2	0	4	0	0	0	3	2	3	1
その他の製造業	4	3	2	1	6	7	0	5	2	2	1	4	1
電気・ガス・熱供給・水道業	1	1	0	5	0	1	2	1	1	0	0	0	1
情報通信業	15	12	15	24	16	36	37	32	42	32	10	30	54
運輸業、郵便業	145	144	186	126	132	193	173	161	213	196	179	234	167
卸売業、小売業	453	295	326	303	375	315	358	368	309	359	339	331	313
金融業、保険業	18	22	26	11	28	20	46	40	22	24	29	45	22
不動産業、物品賃貸業	72	77	58	61	115	47	71	58	51	57	48	52	40
学術研究、専門・技術サービス業	47	40	58	46	41	45	55	37	56	62	48	73	40
宿泊業、飲食サービス業	240	215	93	147	256	108	160	253	259	141	256	168	149
生活関連サービス業、娯楽業	119	31	98	106	63	104	96	80	107	82	85	145	117
教育、学習支援業	365	360	195	89	142	94	100	109	90	58	113	127	107
医療、福祉	777	889	855	849	853	869	829	910	871	669	930	981	763
複合サービス事業	46	1	6	40	8	10	43	6	8	59	29	125	85
サービス業	237	265	265	296	302	286	247	334	266	214	292	232	234
公務・その他	174	55	137	176	107	85	47	24	41	33	23	53	321
<b>合計</b>	<b>3,133</b>	<b>2,827</b>	<b>2,835</b>	<b>2,736</b>	<b>2,998</b>	<b>2,727</b>	<b>2,763</b>	<b>2,929</b>	<b>2,759</b>	<b>2,496</b>	<b>3,020</b>	<b>3,103</b>	<b>2,877</b>
事業規模別													
29人以下	2,154	1,842	1,736	1,761	2,014	1,709	1,786	2,023	1,727	1,581	1,941	1,897	1,789
30～99人	649	650	614	592	623	676	685	600	720	583	656	759	650
100～299人	255	259	359	239	259	202	202	222	240	246	275	263	363
300～499人	37	31	47	78	63	82	25	31	41	41	30	49	43
500～999人	10	28	12	18	30	20	37	43	7	23	77	86	17
1000人以上	28	17	67	48	9	38	28	10	24	22	41	49	15

\* 産業分類は、平成25年10月改訂の「日本標準産業分類」に基づく区分による。



## 8. 雇用保険給付・適用状況

年度／月別	基本手当(基本手当分)				被保険者関係							月末現在適用事業所数
	受給資格決定		受給者実人員		資格取得		資格喪失			被保険者数		
		前年同月比		前年同月比		前年同月比		前年同月比	解雇等		前年同月比	
27年度	6,156	-1.5%	1,961	0.2%	24,937	6.6%	23,386	6.1%	1,717	12.6%	139,983	8,364
28年度	5,746	-6.7%	1,675	-14.6%	26,690	7.0%	23,237	-0.6%	1,352	-21.3%	142,147	8,446
29年度	5,533	-3.7%	1,589	-5.1%	26,505	-0.7%	23,645	1.8%	1,365	1.0%	146,145	8,800
30年度	5,318	-3.9%	1,498	-5.7%	25,008	-5.6%	23,747	0.4%	1,088	-20.3%	147,565	8,800
元年度	5,557	4.5%	1,622	8.3%	24,979	-0.1%	24,002	1.1%	1,357	24.7%	148,260	8,929
2年度	5,778	4.0%	1,833	13.0%	23,333	-6.6%	21,957	-8.5%	1,497	10.3%	148,604	9,026
3年度	5,241	-9.3%	1,708	-6.8%	21,833	-6.4%	22,520	2.6%	1,076	-28.1%	148,600	9,110
令和3年11月	385	14.9%	1,664	-15.6%	1,462	6.1%	1,517	20.1%	85	14.9%	148,546	9,097
令和3年12月	281	-15.4%	1,540	-18.3%	1,353	-1.6%	1,421	4.8%	33	-53.5%	148,495	9,118
令和4年1月	470	-11.8%	1,525	-16.2%	1,417	-4.7%	1,945	6.5%	138	0.0%	147,963	9,124
令和4年2月	397	13.4%	1,475	-19.5%	1,245	-18.9%	1,505	2.7%	73	-33.0%	147,709	9,140
令和4年3月	437	-5.8%	1,451	-22.9%	1,451	-15.1%	1,743	0.7%	110	7.8%	147,316	9,144
令和4年4月	723	0.8%	1,495	-16.5%	2,435	-34.1%	3,913	4.9%	174	-19.1%	145,759	9,146
令和4年5月	501	1.6%	1,511	-17.7%	3,817	27.9%	1,797	2.7%	52	-16.1%	147,822	9,161
令和4年6月	423	-0.9%	1,674	-9.0%	2,283	14.0%	1,813	-7.8%	80	2.6%	148,303	9,167
令和4年7月	440	6.5%	1,736	-9.7%	1,692	7.0%	1,819	5.8%	72	44.0%	148,066	9,169
令和4年8月	385	7.8%	1,904	-0.8%	1,491	0.1%	1,663	3.5%	58	26.1%	147,887	9,177
令和4年9月	425	-1.8%	1,777	-3.4%	1,481	2.0%	1,657	-0.5%	54	-39.3%	147,694	9,132
令和4年10月	416	-3.5%	1,676	-0.8%	1,771	4.2%	2,262	16.0%	96	-1.0%	147,116	9,138
令和4年11月	411	6.8%	1,591	-4.4%	1,574	7.7%	1,768	16.5%	79	-7.1%	145,837	9,148

※「基本手当」欄の「受給資格決定」欄の令和2年4・5・6・7・8・9・10・11月・令和3年2月分は未確定値です。

### 受給資格決定件数・受給者実人員の推移

