

一般定期健康診断実施状況・健診項目別有所見率の状況（平成29～令和3年）

和歌山労働局

健診実施状況

	平成29年	平成30年	令和元年	令和2年	令和3年
一般定期健康診断実施事業場数	705	762	833	803	776
受診労働者数	71,628	75,397	81,889	75,451	75,792
有所見者数	41,027	43,579	47,480	44,620	45,033
有所見率	57.3%	57.8%	58.0%	59.1%	59.4%

健診項目別の有所見率

項目	平成29年	平成30年	令和元年	令和2年	令和3年
聴力(1000Hz)	5.0%	5.2%	5.2%	5.3%	5.2%
聴力(4000Hz)	9.1%	9.2%	9.1%	9.0%	8.9%
聴力(その他)	0.3%	0.2%	0.2%	0.3%	0.2%
胸部X線検査	3.4%	3.7%	3.9%	3.4%	3.5%
喀痰検査	0.0%	1.3%	3.7%	0.7%	1.5%
血圧	18.5%	18.4%	18.5%	20.2%	21.2%
貧血検査	7.4%	7.6%	7.6%	7.1%	7.1%
肝機能検査	15.3%	15.0%	15.6%	17.0%	16.9%
血中脂質検査	33.7%	33.2%	32.7%	34.6%	34.7%
血糖検査	10.2%	10.4%	11.0%	11.4%	12.0%
尿検査(糖)	2.9%	2.7%	2.8%	2.8%	3.1%
尿検査(蛋白)	5.5%	5.8%	5.1%	4.7%	4.3%
心電図検査	9.3%	9.4%	9.6%	10.2%	10.5%

定期健康診断結果報告のデータによる

一般定期健康診断実施状況・健診項目別有所見率の状況（平成29～令和3年）

全 国

健診実施状況

	平成29年	平成30年	令和元年	令和2年	令和3年
一般定期健康診断実施事業場数	119,726	120,914	123,354	116,717	119,402
受診労働者数	13,597,456	13,617,710	13,757,988	12,480,197	12,918,763
有所見者数	7,353,945	7,559,845	7,792,968	7,301,931	7,580,352
有所見率	54.1%	55.5%	56.6%	58.5%	58.7%

健診項目別の有所見率

項目	平成29年	平成30年	令和元年	令和2年	令和3年
聴力(1000Hz)	3.6%	3.7%	3.7%	3.9%	3.9%
聴力(4000Hz)	7.3%	7.4%	7.4%	7.4%	7.3%
聴力(その他)	0.5%	0.6%	0.7%	0.7%	0.6%
胸部X線検査	4.2%	4.3%	4.4%	4.5%	4.5%
喀痰検査	1.9%	2.3%	2.5%	2.1%	2.1%
血圧	15.7%	16.1%	16.5%	17.9%	17.8%
貧血検査	7.8%	7.7%	7.7%	7.7%	8.0%
肝機能検査	15.2%	15.5%	15.8%	17.0%	16.6%
血中脂質検査	32.0%	31.8%	32.1%	33.3%	33.0%
血糖検査	11.4%	11.7%	11.8%	12.1%	12.5%
尿検査(糖)	2.8%	2.9%	3.0%	3.2%	3.4%
尿検査(蛋白)	4.4%	4.4%	4.3%	4.0%	3.8%
心電図検査	9.9%	9.9%	9.9%	10.3%	10.5%

定期健康診断結果報告のデータによる

1 全有所見率の推移

和歌山県における全有所見率（健康診断受診者のうち、健康診断項目のいずれか1つでも異常所見のあった者の割合）は、図1のとおり、令和3年は、前年に比べて0.3ポイント上昇し、59.4%でした。

年々増加傾向にあり、その増加率は前年に比べると減少していますが、依然として全国における有所見率を上回っています。

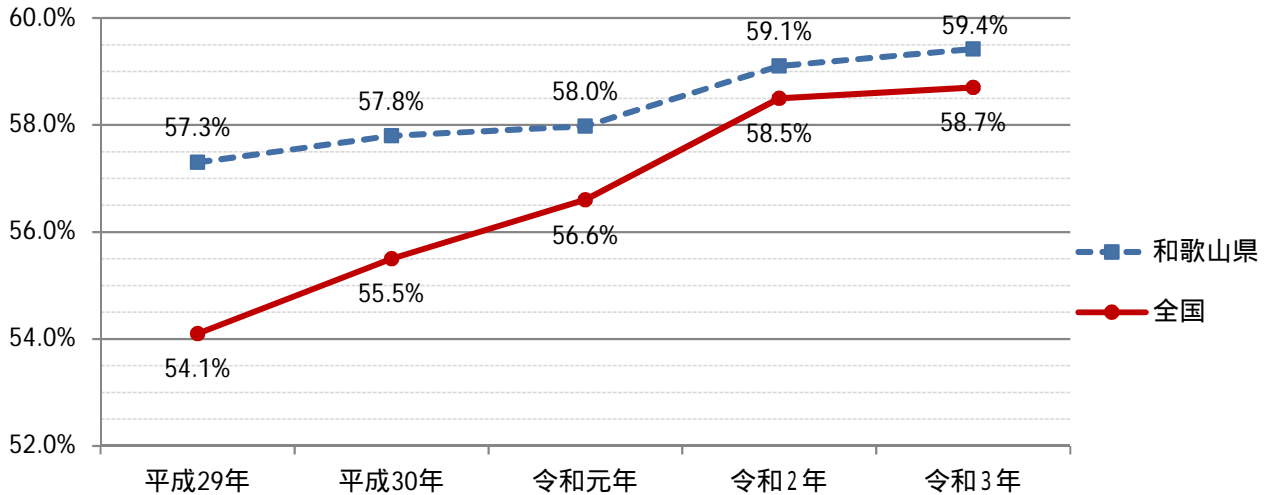


図1 全有所見率

2 血圧の有所見率の推移

和歌山県における血圧検査の有所見率は、図2のとおり、令和3年は、前年に比べて1.0ポイント増加し21.2%となりました。

全国では若干の減少傾向となっていますが、和歌山県は2年連続で増加となり、全国における有所見率を大きく上回っています。

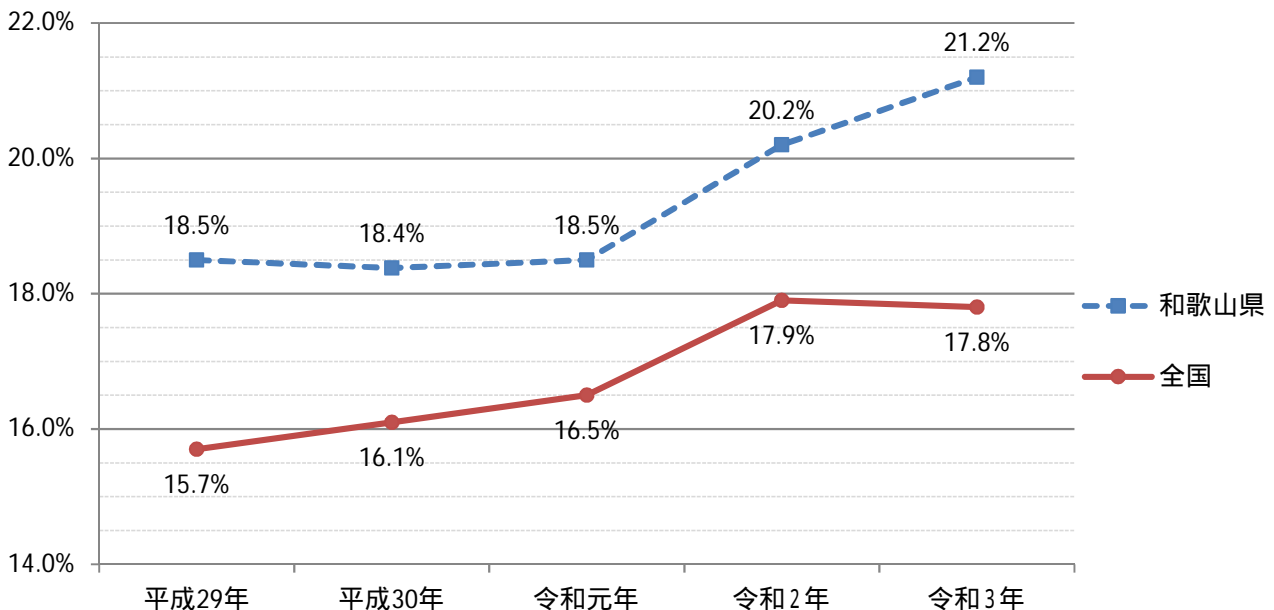


図2 血圧

3 血中脂質検査の有所見率の推移

和歌山県における血中脂質検査の有所見率は、図3のとおり、令和元年までの3年間は年々下降していましたが、令和2年は前年から大きく上昇、令和3年はさらに0.1ポイント増加し34.7%でした。

全国では若干の減少傾向となっていますが、和歌山県は2年連続で増加となり、全国における有所見率を大きく上回っています。

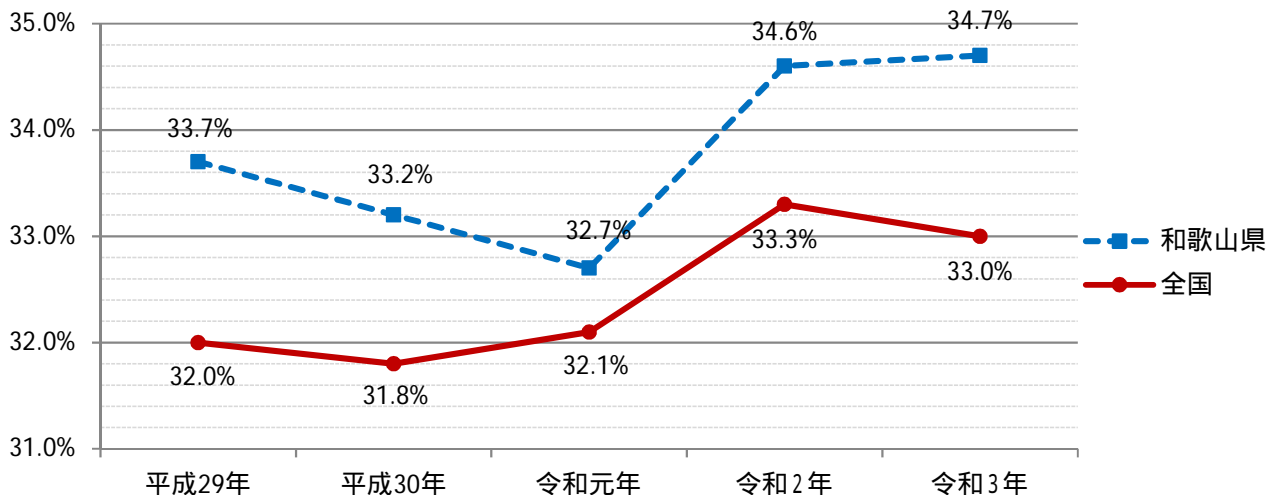


図3 血中脂質検査

4 血糖検査の有所見率の推移

和歌山県における血糖検査の有所見率は、図4のとおり、令和3年は、前年に比べて0.6ポイント上昇し、12.0%でした。

全国における有所見率を下回って推移していますが、その差は年々詰まってきています。

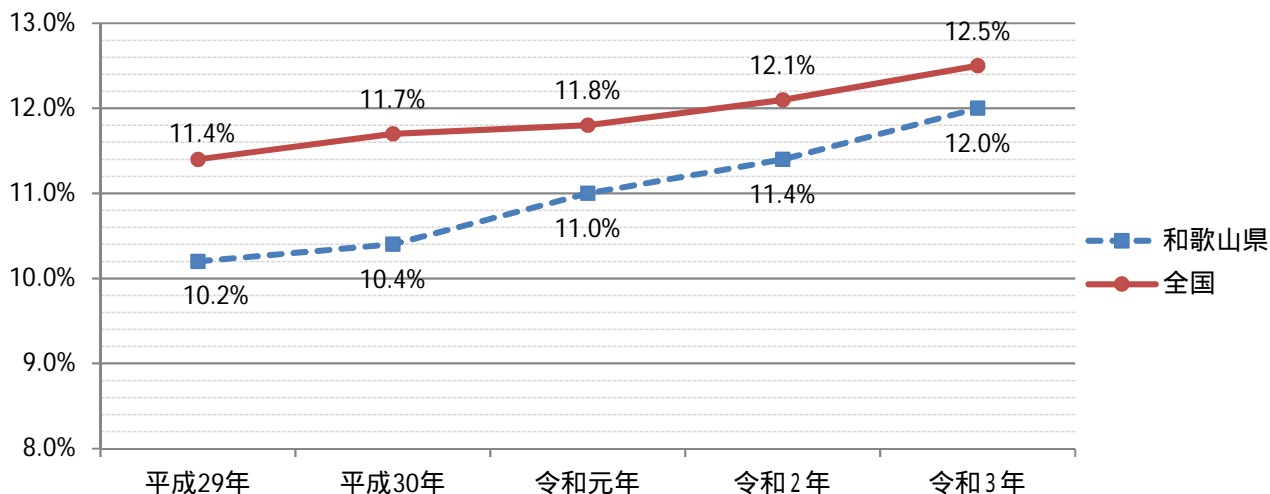


図4 血糖検査

5 心電図検査の有所見率の推移

和歌山県における心電図検査の有所見率は、図5のとおり、令和3年は、前年に比べて0.3ポイント上昇し、10.5%でした。

全国における有所見率を下回って推移していましたが、令和3年は全国と同率となりました。

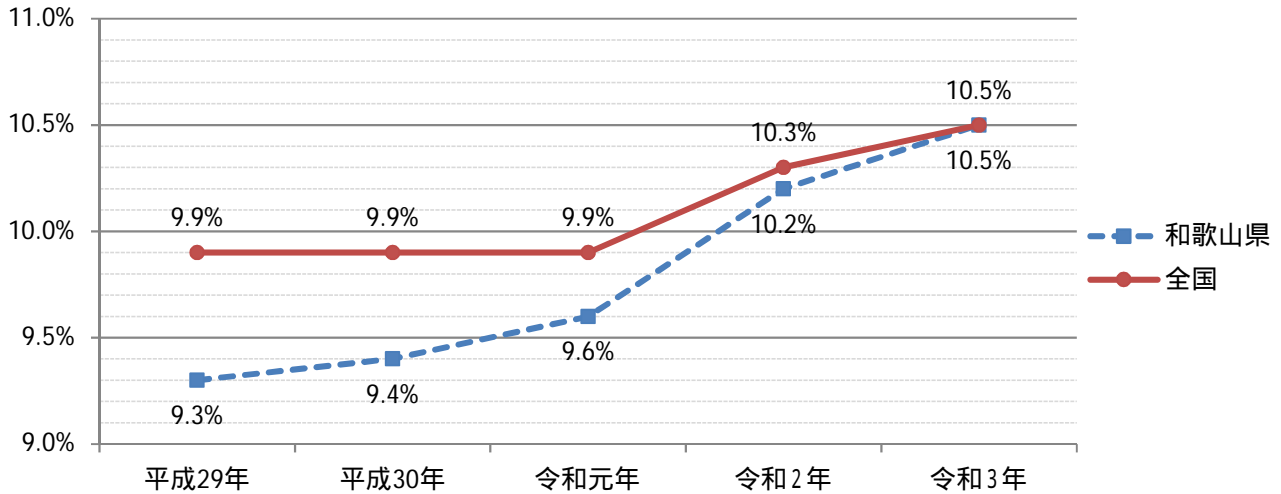


図5 心電図検査