

一般定期健康診断実施状況・健診項目別有所見率の状況（平成26～30年）

和歌山労働局

健診実施状況

	平成26年	平成27年	平成28年	平成29年	平成30年
一般定期健康診断実施事業場数	739	700	693	705	762
受診労働者数	73,737	72,035	69,774	71,628	75,397
有所見者数	40,358	40,032	39,412	41,027	43,579
有所見率	54.7%	55.6%	56.5%	57.3%	57.8%

健診項目別の有所見率

項目	平成26年	平成27年	平成28年	平成29年	平成30年
聴力(1000Hz)	4.9%	4.7%	5.1%	5.0%	5.2%
聴力(4000Hz)	9.6%	9.2%	9.2%	9.1%	9.2%
聴力(その他)	0.2%	0.4%	0.1%	0.3%	0.2%
胸部X線検査	3.3%	3.5%	3.3%	3.4%	3.7%
喀痰検査	0.0%	0.0%	0.0%	0.0%	1.3%
血圧	17.9%	17.4%	17.5%	18.5%	18.4%
貧血検査	8.1%	7.9%	7.7%	7.4%	7.6%
肝機能検査	16.1%	15.7%	15.0%	15.3%	15.0%
血中脂質検査	33.4%	34.1%	34.4%	33.7%	33.2%
血糖検査	9.6%	10.8%	10.3%	10.2%	10.4%
尿検査(糖)	2.6%	2.8%	2.9%	2.9%	2.7%
尿検査(蛋白)	5.5%	6.2%	5.3%	5.5%	5.8%
心電図検査	9.0%	9.6%	9.8%	9.3%	9.4%

定期健康診断結果報告のデータによる

一般定期健康診断実施状況・健診項目別有所見率の状況（平成26～30年）

全 国

健診実施状況

	平成26年	平成27年	平成28年	平成29年	平成30年
一般定期健康診断実施事業場数	114,982	115,806	118,031	119,726	120,914
受診労働者数	13,492,886	13,476,904	13,650,292	13,597,456	13,617,710
有所見者数	7,183,780	7,222,817	7,338,890	7,353,945	7,559,845
有所見率	53.2%	53.6%	53.8%	54.1%	55.5%

健診項目別の有所見率

項目	平成26年	平成27年	平成28年	平成29年	平成30年
聴力(1000Hz)	3.6%	3.5%	3.6%	3.6%	3.7%
聴力(4000Hz)	7.5%	7.4%	7.4%	7.3%	7.4%
聴力(その他)	0.5%	0.5%	0.5%	0.5%	0.6%
胸部X線検査	4.2%	4.2%	4.2%	4.2%	4.3%
喀痰検査	1.9%	1.8%	1.8%	1.9%	2.3%
血圧	15.1%	15.2%	15.4%	15.7%	16.1%
貧血検査	7.4%	7.6%	7.8%	7.8%	7.7%
肝機能検査	14.6%	14.7%	15.0%	15.2%	15.5%
血中脂質検査	32.7%	32.6%	32.2%	32.0%	31.8%
血糖検査	10.4%	10.8%	11.0%	11.4%	11.7%
尿検査(糖)	2.5%	2.5%	2.7%	2.8%	2.9%
尿検査(蛋白)	4.2%	4.3%	4.3%	4.4%	4.4%
心電図検査	9.7%	9.8%	9.9%	9.9%	9.9%

定期健康診断結果報告のデータによる

## 1 全有所見率の推移

和歌山県における全有所見率（健康診断受診者のうち、健康診断項目のいずれか1つでも異常所見のあった者の割合）は、図1のとおり、平成30年は、平成29年に比べて0.5ポイント上昇し、57.8%でした。

年々増加しており、全国における有所見率を大きく上回っています。

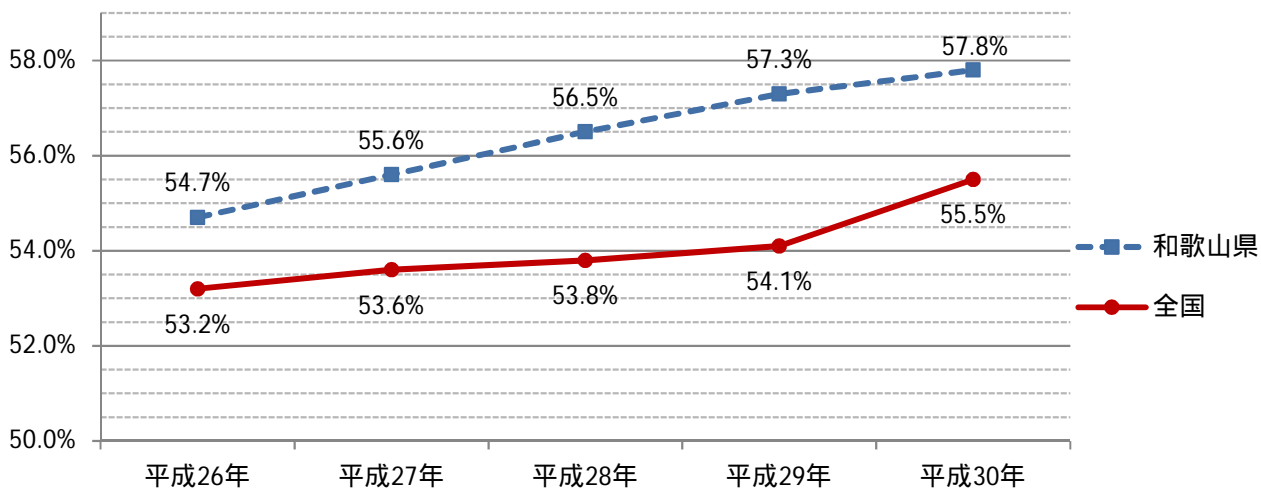


図1 全有所見率

## 2 血圧の有所見率の推移

和歌山県における血圧検査の有所見率は、図2のとおり、平成30年は、平成29年に比べて0.1ポイント下降し、18.4%でした。

全国における有所見率を大きく上回っています。

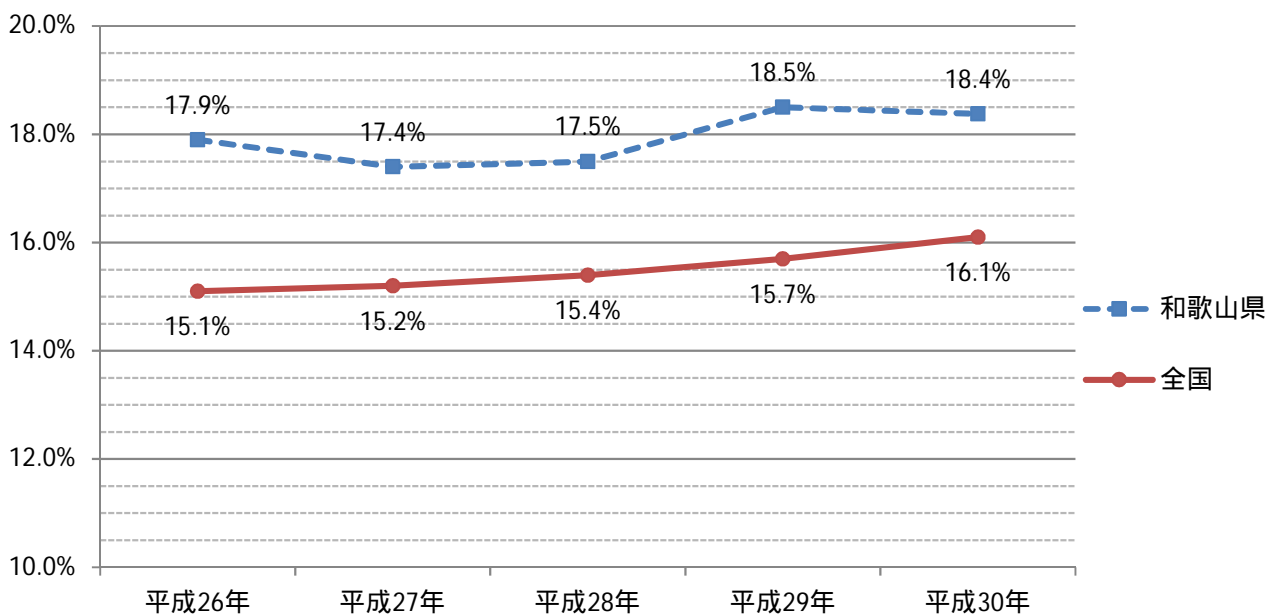


図2 血圧

### 3 血中脂質検査の有所見率の推移

和歌山県における血中脂質検査の有所見率は、図3のとおり、平成30年は、平成29年に比べて0.5ポイント下降し、33.2%でした。

ピーク時と比較すると下ってはいるものの、依然として全国値を上回っています。

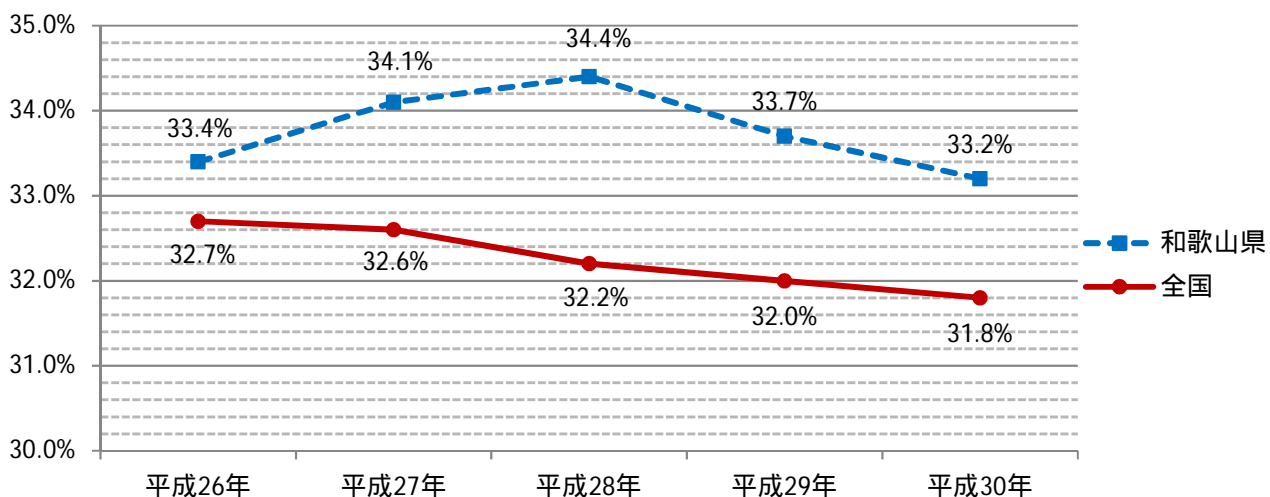


図3 血中脂質検査

### 4 血糖検査の有所見率の推移

和歌山県における血糖検査の有所見率は、図4のとおり、平成30年は、平成29年に比べて0.2ポイント上昇し、10.4%でした。

全国値を下回って推移しています。

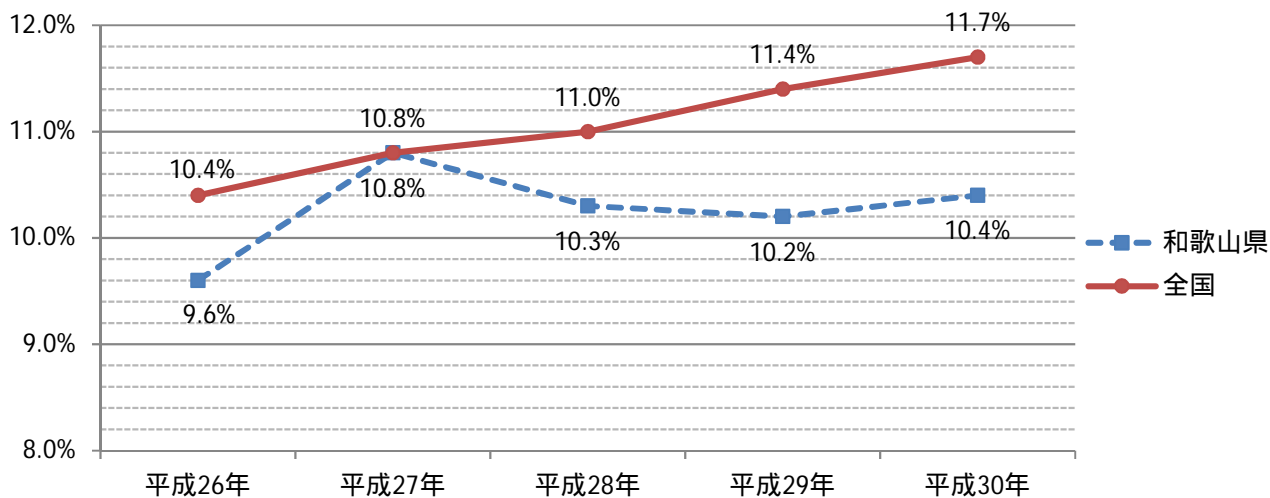


図4 血糖検査

## 5 心電図検査の有所見率の推移

和歌山県における心電図検査の有所見率は、図5のとおり、平成30年は、平成29年と比べて0.1ポイント上昇し、9.4%でした。  
全国値を下回って推移しています。

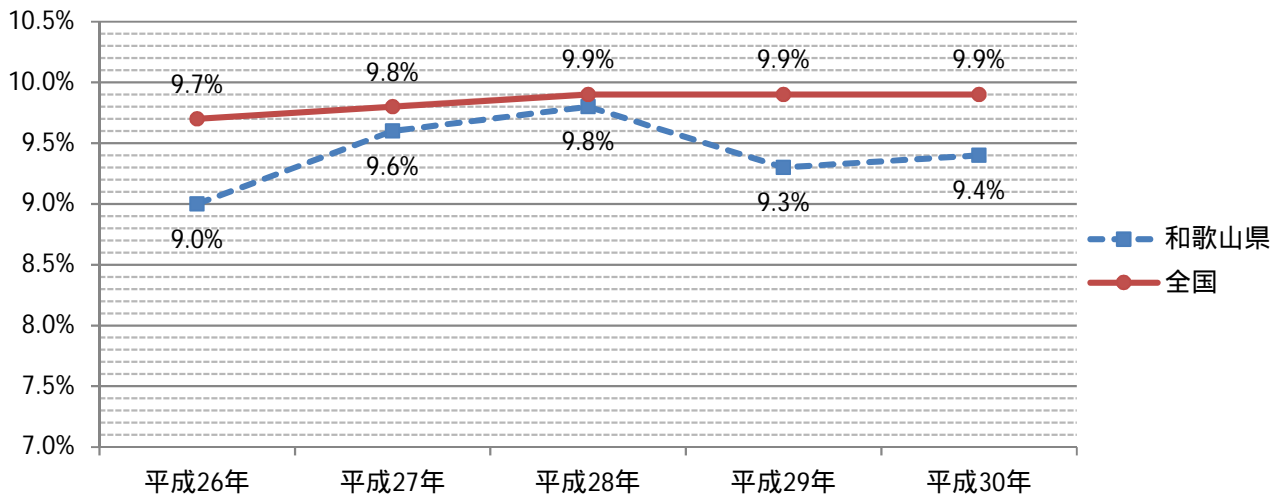


図5 心電図検査