

一般定期健康診断実施状況・健診項目別有所見率の状況（平成25～29年）

和歌山労働局

健診実施状況

	平成25年	平成26年	平成27年	平成28年	平成29年
一般定期健康診断実施事業場数	682	739	700	693	705
受診労働者数	72,900	73,737	72,035	69,774	71,628
有所見者数	39,554	40,358	40,032	39,412	41,027
有所見率	54.3%	54.7%	55.6%	56.5%	57.3%

健診項目別の有所見率

項目	平成25年	平成26年	平成27年	平成28年	平成29年
聴力(1000Hz)	4.9%	4.9%	4.7%	5.1%	5.0%
聴力(4000Hz)	9.7%	9.6%	9.2%	9.2%	9.1%
聴力(その他)	0.4%	0.2%	0.4%	0.1%	0.3%
胸部X線検査	3.7%	3.3%	3.5%	3.3%	3.4%
喀痰検査	0.0%	0.0%	0.0%	0.0%	0.0%
血圧	18.1%	17.9%	17.4%	17.5%	18.5%
貧血検査	8.2%	8.1%	7.9%	7.7%	7.4%
肝機能検査	15.6%	16.1%	15.7%	15.0%	15.3%
血中脂質検査	33.2%	33.4%	34.1%	34.4%	33.7%
血糖検査	9.2%	9.6%	10.8%	10.3%	10.2%
尿検査(糖)	2.7%	2.6%	2.8%	2.9%	2.9%
尿検査(蛋白)	5.8%	5.5%	6.2%	5.3%	5.5%
心電図検査	9.2%	9.0%	9.6%	9.8%	9.3%

定期健康診断結果報告のデータによる

一般定期健康診断実施状況・健診項目別有所見率の状況（平成25～29年）

全 国

健診実施状況

	平成25年	平成26年	平成27年	平成28年	平成29年
一般定期健康診断実施事業場数	112,328	114,982	115,806	118,031	119,726
受診労働者数	13,262,069	13,492,886	13,476,904	13,650,292	13,597,456
有所見者数	7,031,313	7,183,780	7,222,817	7,338,890	7,353,945
有所見率	53.0%	53.2%	53.6%	53.8%	54.1%

健診項目別の有所見率

項目	平成25年	平成26年	平成27年	平成28年	平成29年
聴力(1000Hz)	3.6%	3.6%	3.5%	3.6%	3.6%
聴力(4000Hz)	7.6%	7.5%	7.4%	7.4%	7.3%
聴力(その他)	0.5%	0.5%	0.5%	0.5%	0.5%
胸部X線検査	4.2%	4.2%	4.2%	4.2%	4.2%
喀痰検査	1.9%	1.9%	1.8%	1.8%	1.9%
血圧	14.7%	15.1%	15.2%	15.4%	15.7%
貧血検査	7.5%	7.4%	7.6%	7.8%	7.8%
肝機能検査	14.8%	14.6%	14.7%	15.0%	15.2%
血中脂質検査	32.6%	32.7%	32.6%	32.2%	32.0%
血糖検査	10.2%	10.4%	10.8%	11.0%	11.4%
尿検査(糖)	2.5%	2.5%	2.5%	2.7%	2.8%
尿検査(蛋白)	4.2%	4.2%	4.3%	4.3%	4.4%
心電図検査	9.7%	9.7%	9.8%	9.9%	9.9%

定期健康診断結果報告のデータによる

1 全有所見率の推移

和歌山県における全有所見率（健康診断受診者のうち、健康診断項目のいずれか1つでも異常所見のあった者の割合）は、図1のとおり、平成29年は、平成28年に比べて0.8ポイント上昇し、57.3%でした。

年々増加しており、全国における有所見率を大きく上回っています。

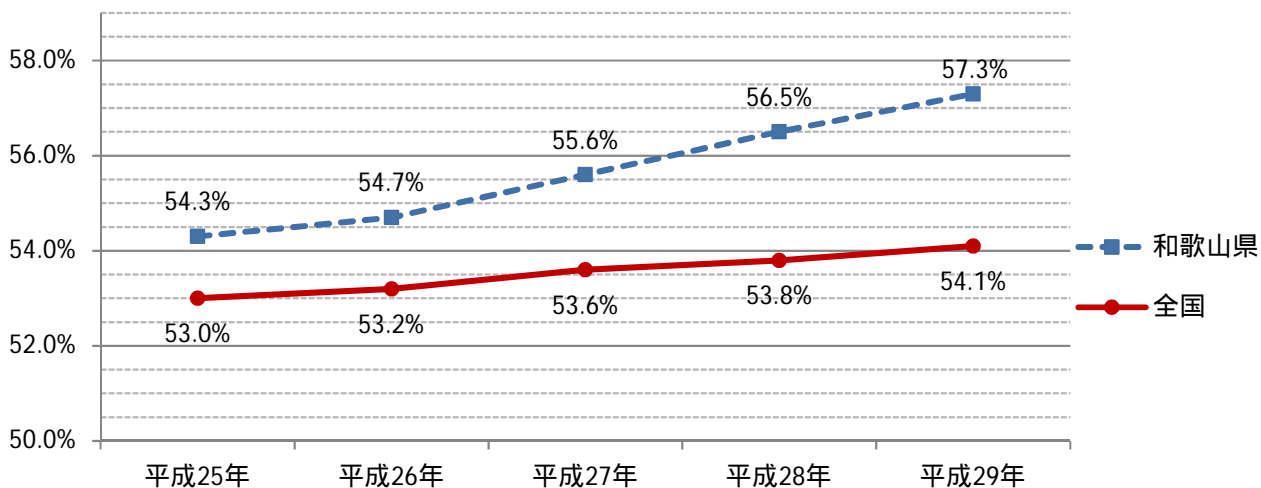


図1 全有所見率

2 血圧の有所見率の推移

和歌山県における血圧検査の有所見率は、図2のとおり、平成29年は、平成28年に比べて1.0ポイント上昇し、18.5%でした。

全国における有所見率を大きく上回っています。

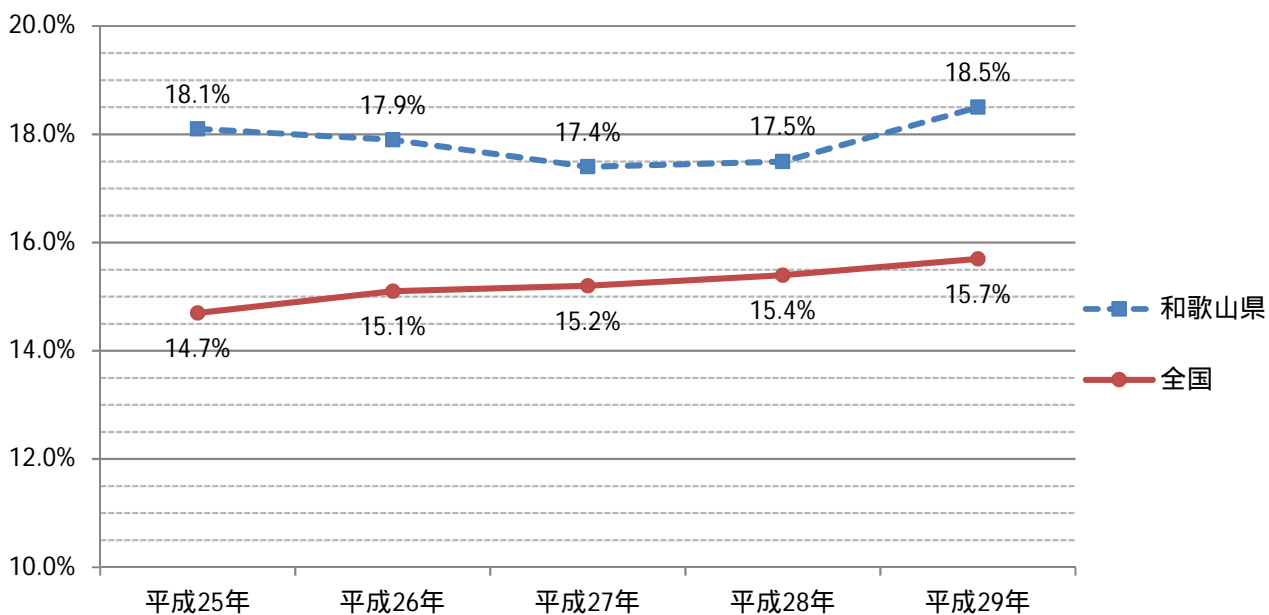


図2 血圧

3 血中脂質検査の有所見率の推移

和歌山県における血中脂質検査の有所見率は、図3のとおり、平成29年は、平成28年に比べて0.7ポイント下降し、33.7%でした。

しかしながら、依然として全国値を上回っています。

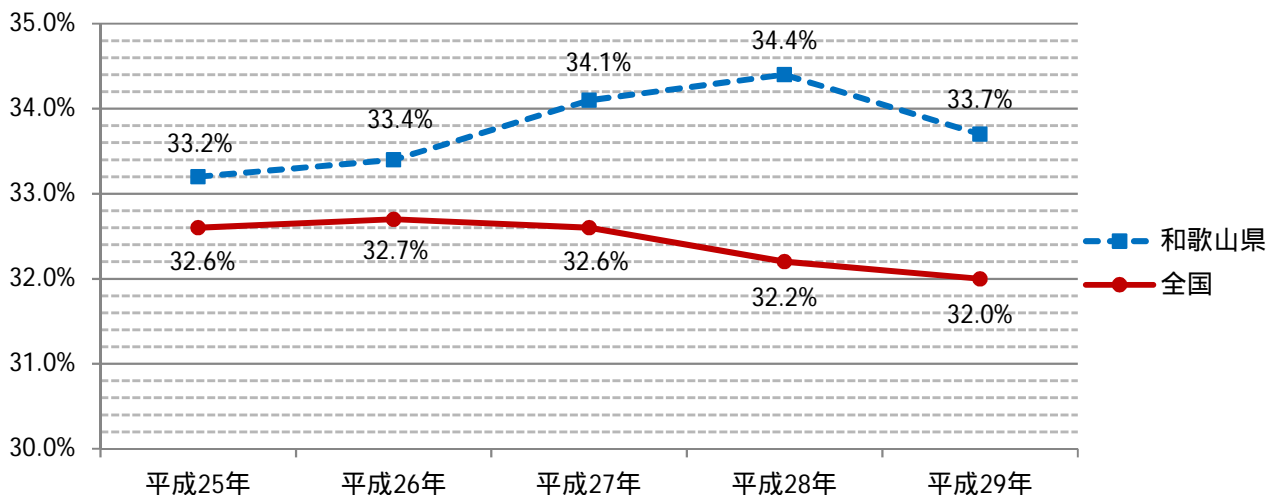


図3 血中脂質検査

4 血糖検査の有所見率の推移

和歌山県における血糖検査の有所見率は、図4のとおり、平成29年は、平成28年に比べて0.1ポイント下降し、10.2%でした。

全国値を下回って推移しています。

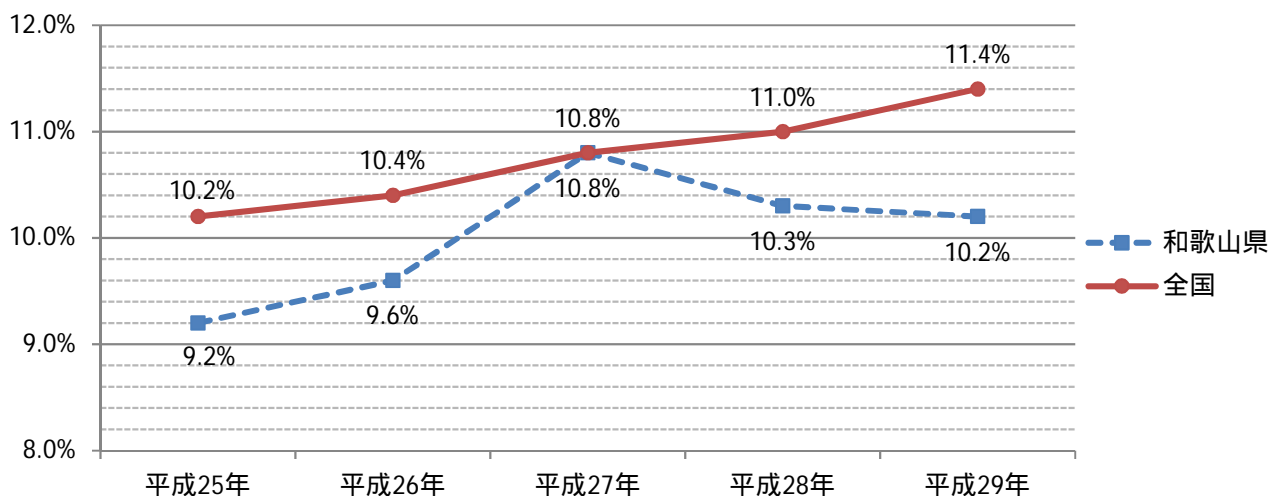


図4 血糖検査

5 心電図検査の有所見率の推移

和歌山県における心電図検査の有所見率は、図5のとおり、平成29年は、平成28年に比べて0.5ポイント下降し、9.3%でした。
全国値を下回って推移しています。

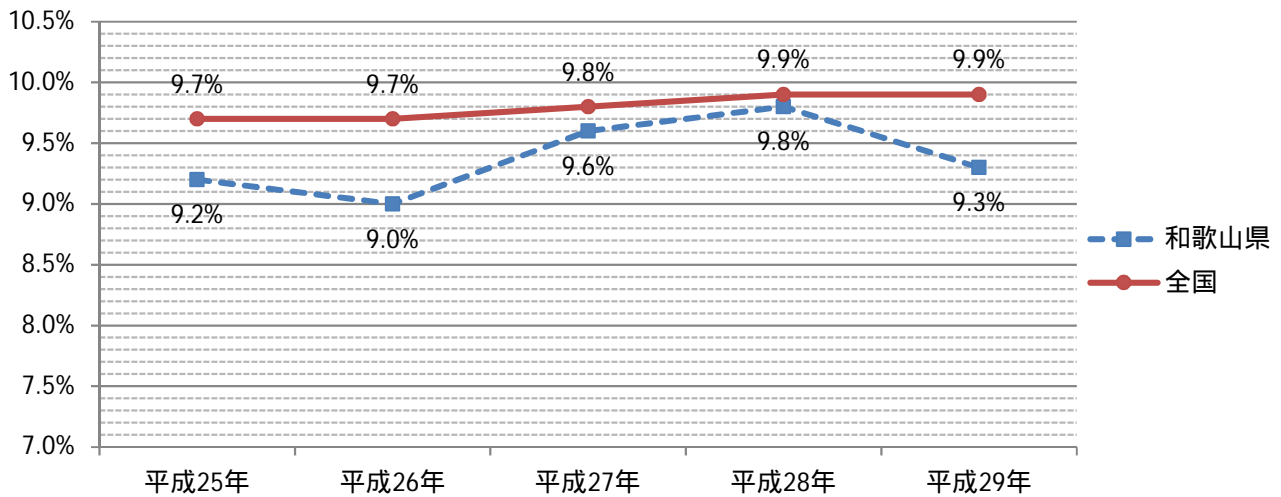


図5 心電図検査