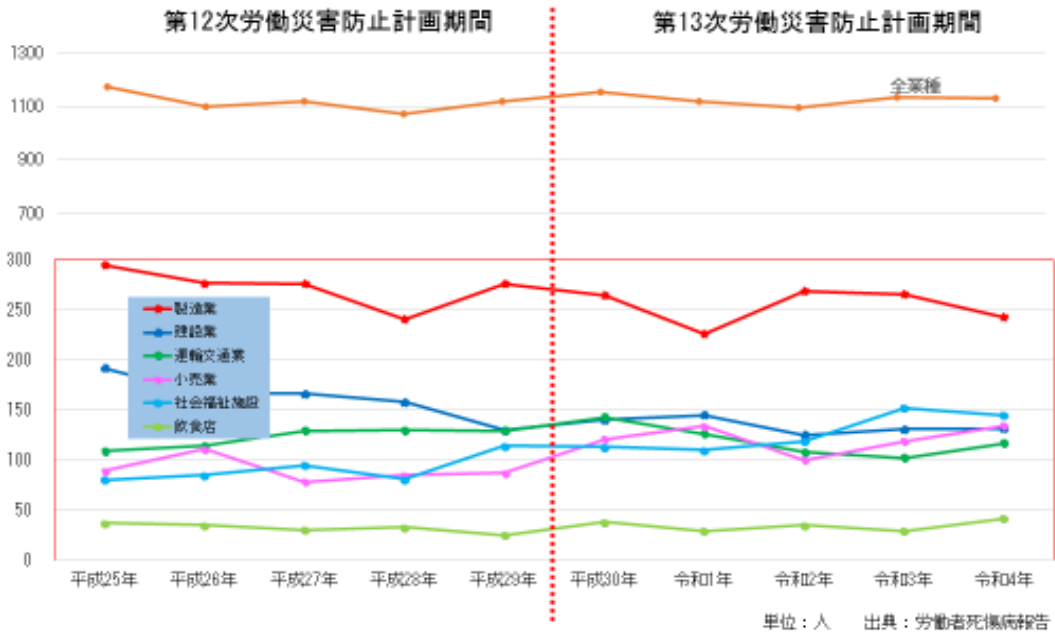


和歌山労働局第 14 次労働災害防止推進計画

資料編

1 - 1

業種別年別死傷災害発生状況（新型コロナウイルス感染症を除く）

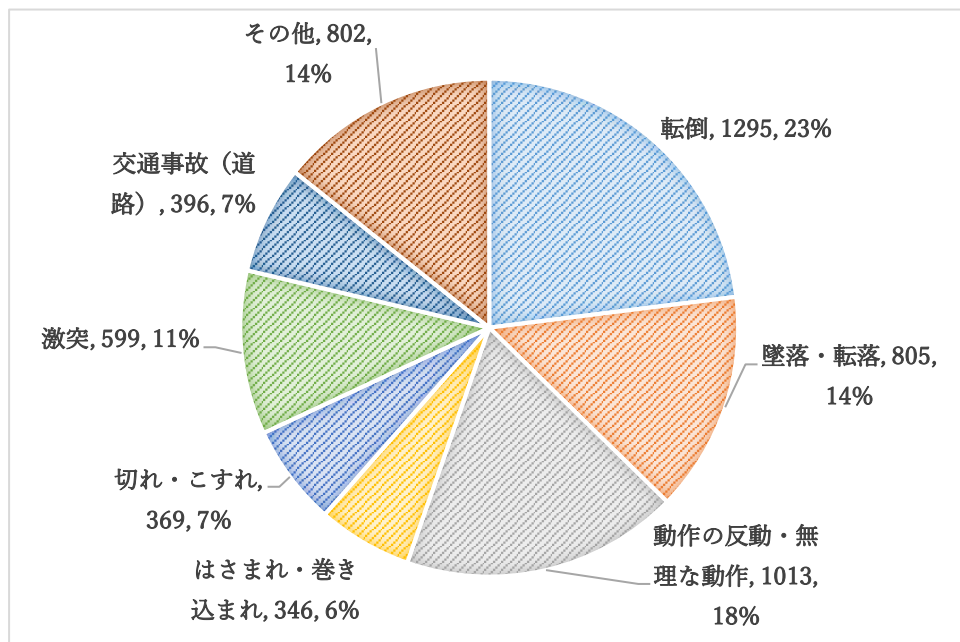


1 - 2

平成 30 年～令和 4 年 休業 4 日以上 の 死 傷 者 数

(事故の型、死傷者、% 新型コロナウイルスを除く)

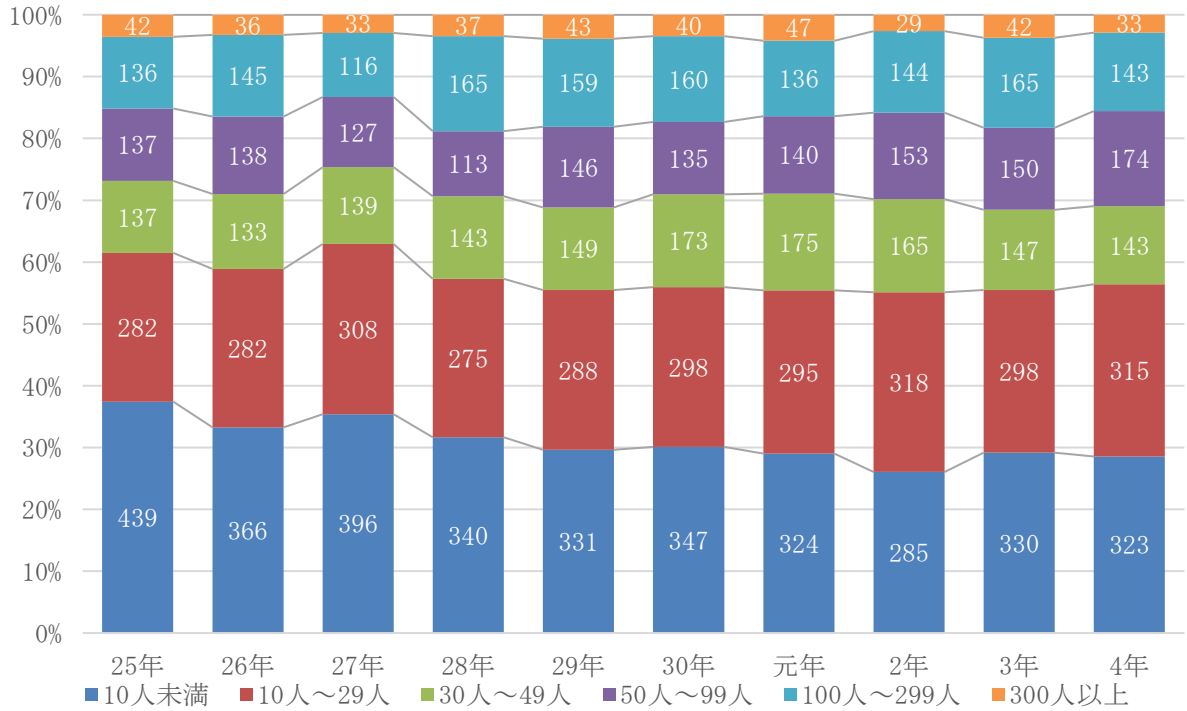
(労働者死傷病報告)



1-3

事業場規模別死傷災害発生状況

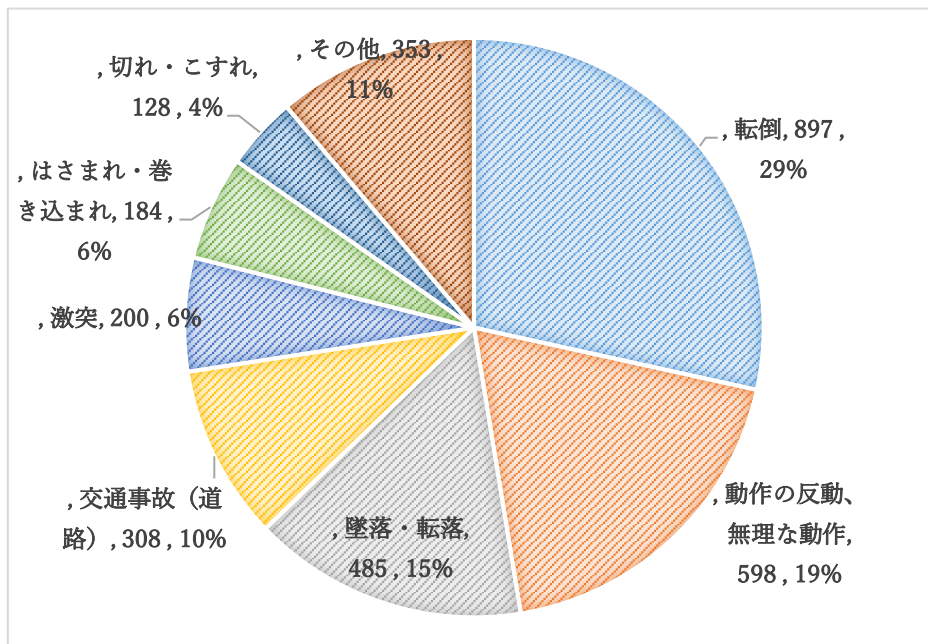
(新型コロナウイルス感染症を除く：労働者死傷病報告)



1-4

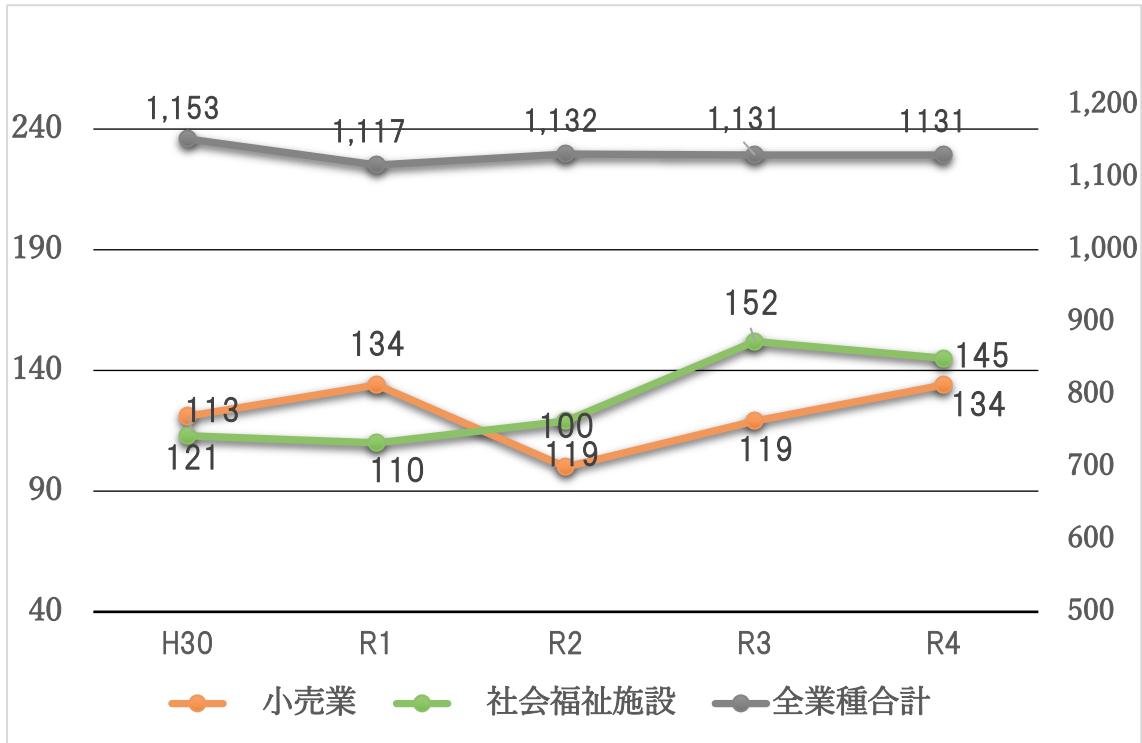
平成30年～令和4年 第三次産業における休業4日以上死傷者数

(事故の型、死傷者、% 新型コロナウイルスを除く) (労働者死傷病報告)



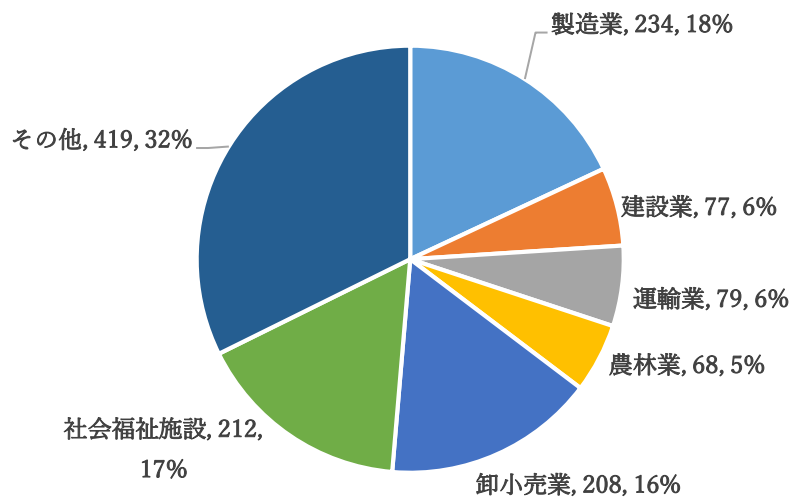
1-5

小売業及び社会福祉施設における休業4日以上の死傷者数の推移
(新型コロナウイルス感染症を除く)

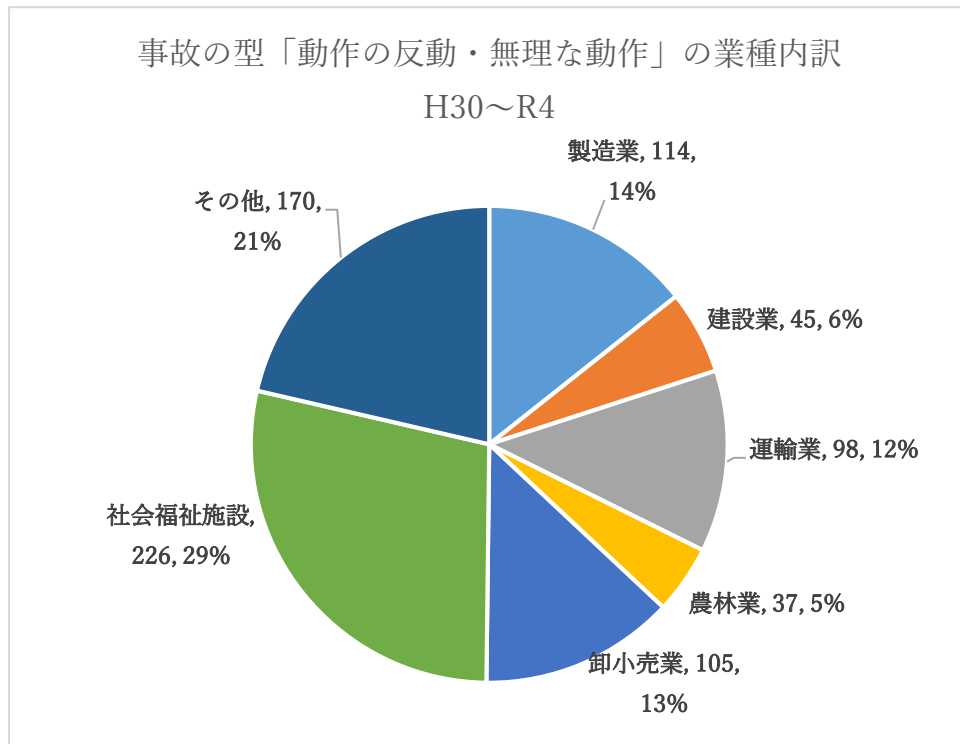


1-6

事故の型「転倒」の業種内訳
H30~R4



1-7



1-8

「転倒」災害の年千人率

(毎月勤労統計調査、労働者死傷病報告)

年	常用労働者数	「転倒」	年千人率
2018(H30)	294078	238	0.81
2019(R1)	294385	228	0.77
2020(R2)	285792	257	0.90
2021(R3)	279122	272	0.97
2022(R4)	288610	302	1.05

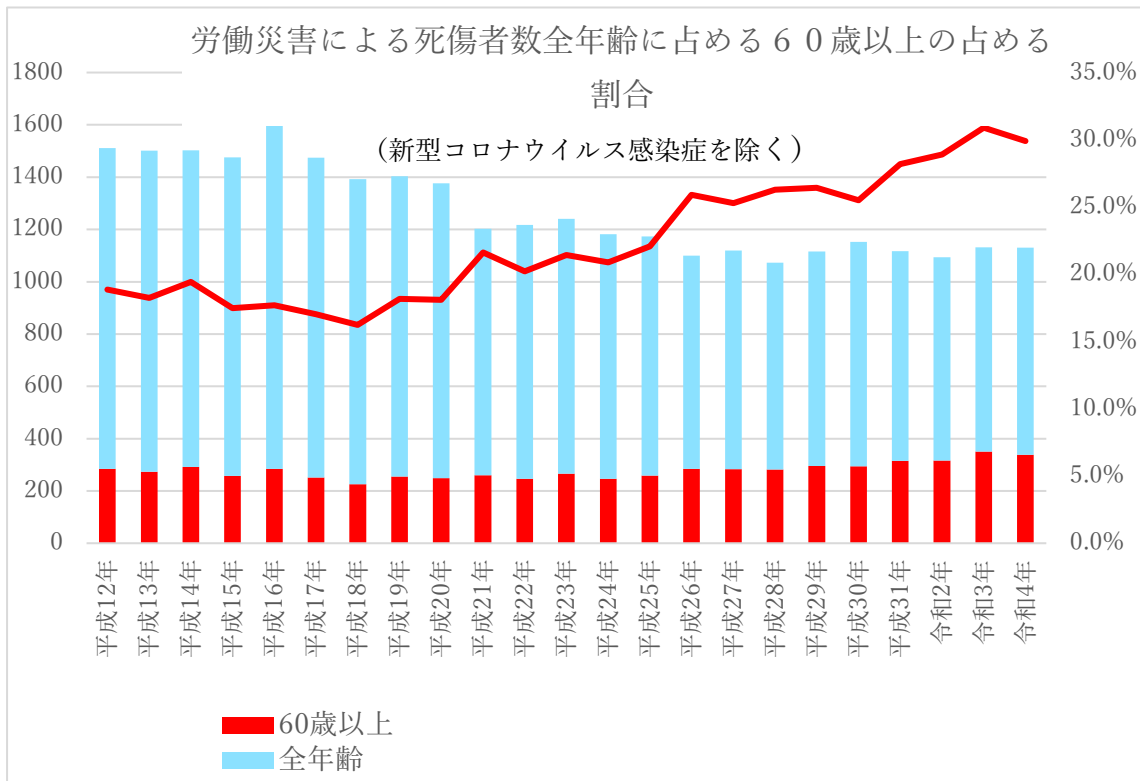
1-9

製造業における「はさまれ・巻き込まれ」災害の発生状況

(単位：人 労働者死傷病報告)

年	死傷者数
2018(H30)	70
2019(R1)	47
2020(R2)	65
2021(R3)	50
2022(R4)	51
第13次防合計	283

1-10



1-11

60歳代以上の労働災害の全労働災害に占める割合（男女別）
（新型コロナウイルス感染症を除く）

（単位：人 労働者死傷病報告）

	全年齢 (男)	全年齢 (女)	60歳以 上(男)	60歳以 上(女)	率(男)	率(女)
平成 30年	760	393	168	126	22.1%	32.1%
令和元年	715	401	164	151	23.0%	37.7%
令和2年	693	399	166	150	24.0%	37.6%
令和3年	697	434	193	193	27.7%	44.5%
令和4年	691	440	161	172	23.3%	39.1%
合計	3556	2067	852	792	24.0%	38.3%

1-12

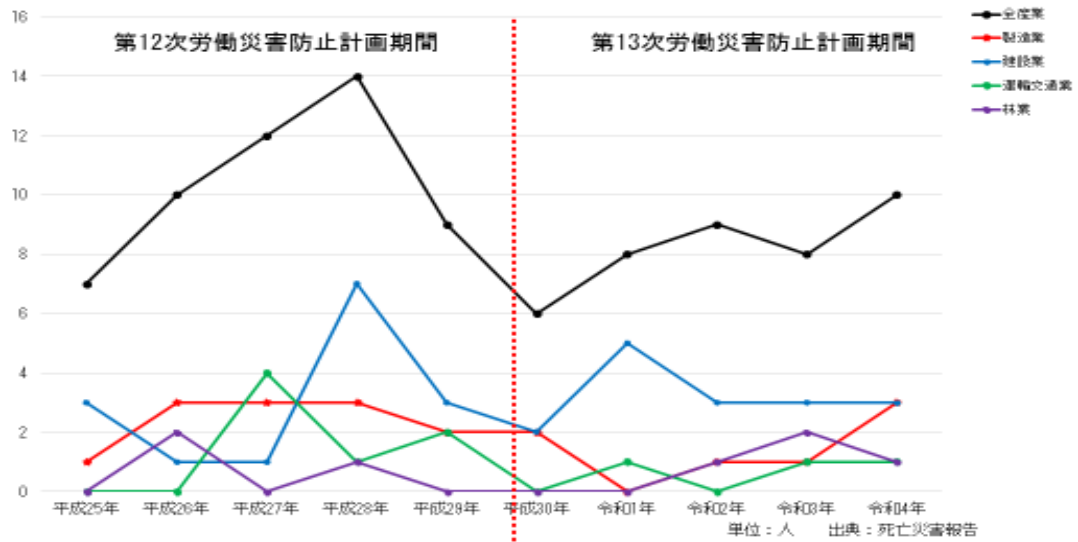
外国人の死傷災害発生状況（新型コロナウイルス感染症を除く）

（単位：人 毎月勤労統計調査 外国人雇用状況の届出状況 労働者死傷病報告）

	県内労働者数	外国人労働者数	全体死傷者数	外国人死傷者数	一般年千人率	外国人年千人率
R2	285792	3115	1094	15	3.8%	4.8%
R3	279122	3390	1132	8	4.0%	2.4%
R4	288610	3816	1131	11	3.9%	2.9%

1-13

業種別年別死亡災害発生状況（新型コロナウイルス感染症を除く）



1-14

平成30年～令和4年 業種別事故の型別死亡災害発生状況（新型コロナウイルス感染症を除く）
 （労働者死傷病報告 単位：人）

	墜落・転落	転倒	飛来・落下	崩壊・倒壊	激突され	はさまれ・巻き込まれ	おぼれ	交通事故	その他	合計
全産業	14	2	3	1	5	5	2	5	4	41
製造業	2		3		1	1				7
建設業	10			1		2			3	16
運輸交通業						1		1	1	3
林業					3	1				4
その他	2	2			1		2	4		11

1-15

労働災害（休業４日以上、死亡は除く）による休業見込日数について（新型コロナウイルス感染症を除く）

（労働者死傷病報告）

	2018 (H30)	2019 (R1)	2020 (R2)	2021 (R3)	2022 (R4)
平均休業 (見込) 日数	45	46	44	40	41
総労働損失 (見込) 日数	52170	50563	48533	49109	46492

1-16

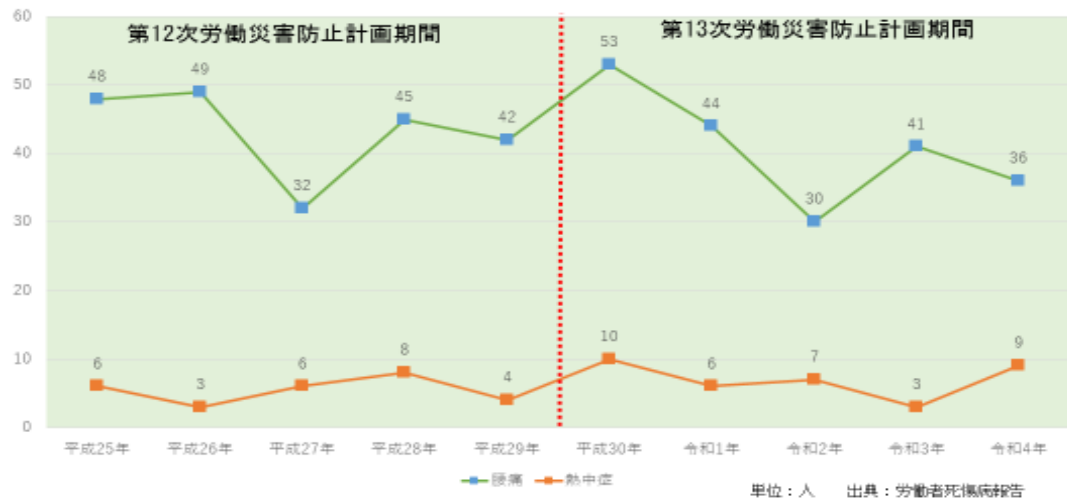
事故の型「転倒」による休業見込日数について

（労働者死傷病報告）

	2018 (H30)	2019 (R1)	2020 (R2)	2021 (R3)	2022 (R4)
平均休業 (見込) 日数	55	44	54	48	45
総労働損失 (見込) 日数	9391	10060	6062	12889	13463

2-1

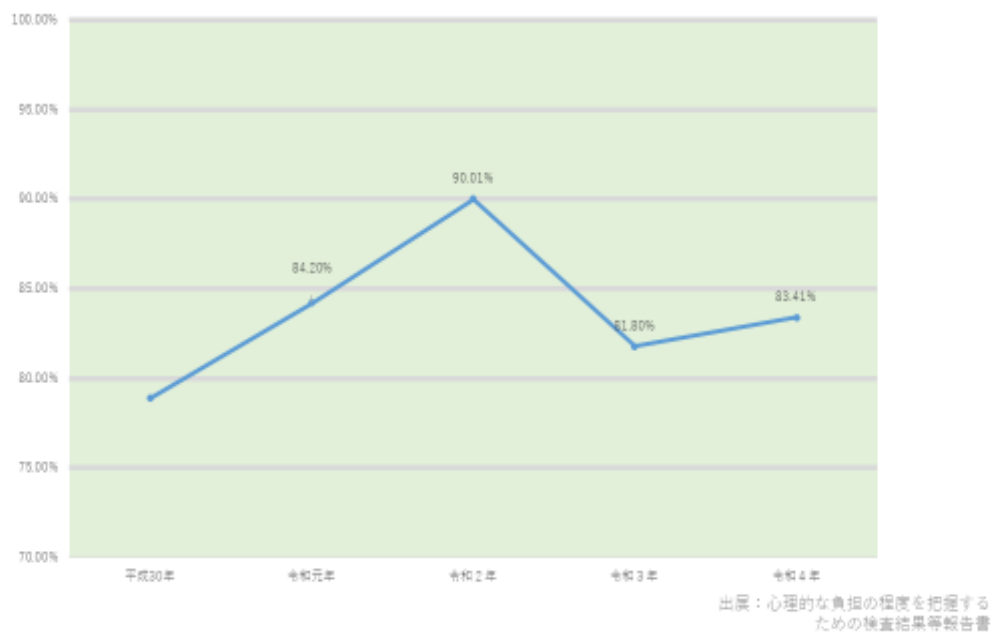
腰痛及び熱中症の発生状況



6

2-2

ストレスチェック実施状況（和歌山労働局 事業場規模50人以上）



健康診断有所見率の推移

表1 年別定期健康診断実施結果（和歌山県内）

	平成 25年	平成 26年	平成 27年	平成 28年	平成 29年	平成 30年	令和 元年	令和 2年	令和 3年	令和 4年
受診労働者数	72,900	73,737	72,035	69,774	71,628	75,397	81,889	75,451	75,792	75,482
有所見者数	39,554	40,358	40,032	39,412	41,027	43,579	47,480	44,620	45,033	45,382
有所見率	54.3%	54.7%	55.6%	56.5%	57.3%	57.8%	58.0%	59.1%	59.4%	60.1%
健診実施事業場数	682	739	700	693	705	762	833	803	776	823

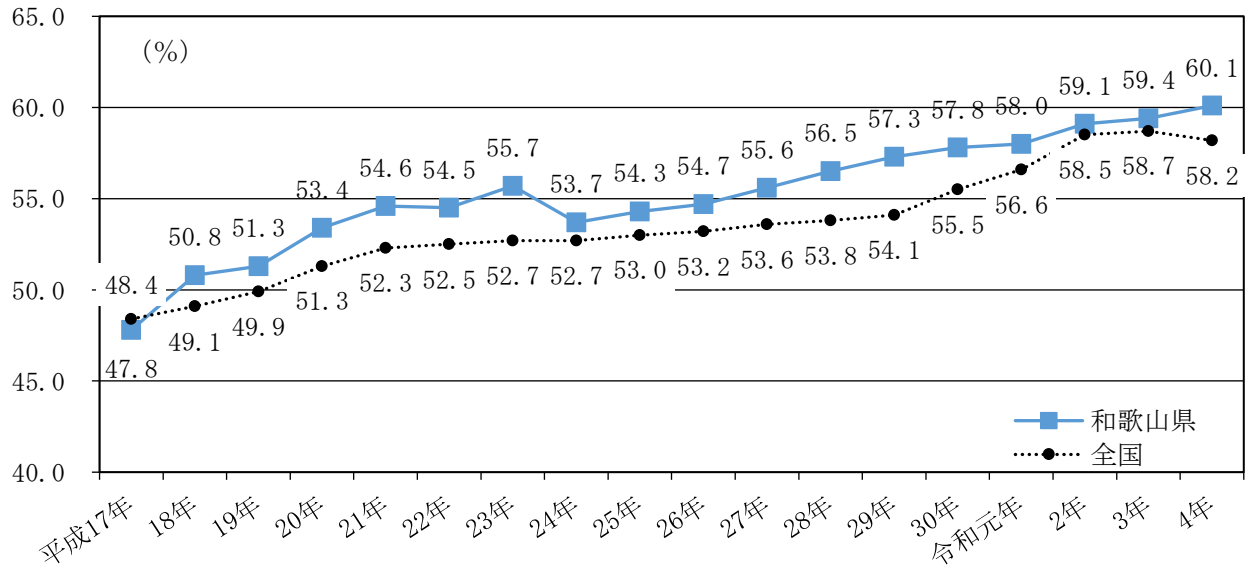
表2 年別定期健康診断実施結果（全国）

	平成 25年	平成 26年	平成 27年	平成 28年	平成 29年	平成 30年	令和 元年	令和 2年	令和 3年	令和 4年
受診労働者数	13,262,069	13,492,886	13,476,904	13,650,292	13,597,456	13,617,710	13,757,988	12,480,197	12,918,763	13,237,013
有所見者数	7,031,313	7,183,780	7,222,817	7,338,890	7,353,945	7,559,845	7,792,968	7,301,931	7,580,352	7,697,689
有所見率	53.0%	53.2%	53.6%	53.8%	54.1%	55.5%	56.6%	58.5%	58.7%	58.2%
健診実施事業場数	112,328	114,982	115,806	118,031	119,726	120,914	123,354	116,717	119,402	124,225

出典：定期健康診断結果報告書

2-4

定期健康診断有所見率の推移



出典：定期健康診断結果報告書

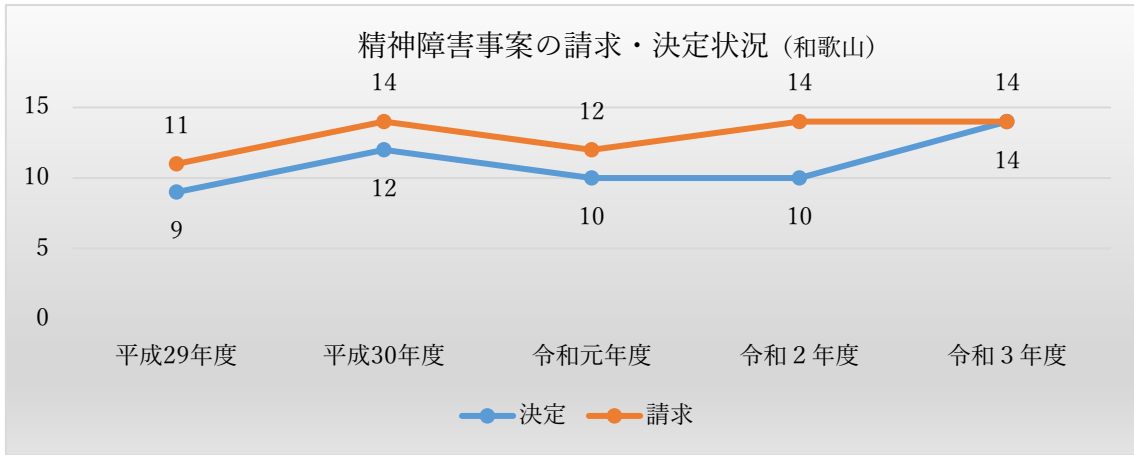
2-5

化学物質の性状に関連の強い死傷災害の発生状況

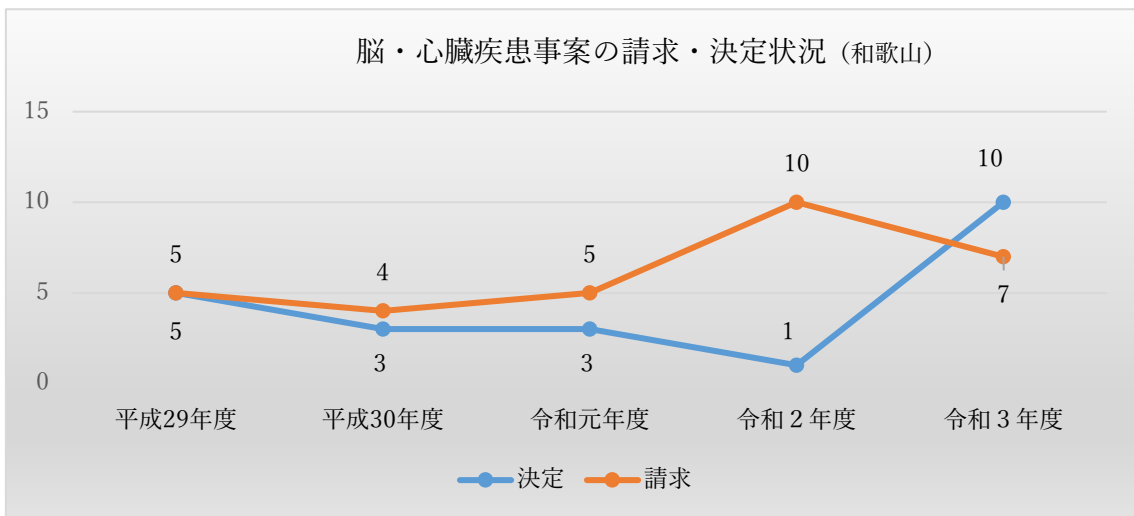
	有害物との接触	爆発	火災	合計
平成30年	4	0	1	5
令和元年	7	2	1	10
令和2年	4	1	0	5
令和3年	7	0	3	10
令和4年	4	1	0	5
合計	26	4	5	35

単位：件 出典：労働者死傷病報告

2-6



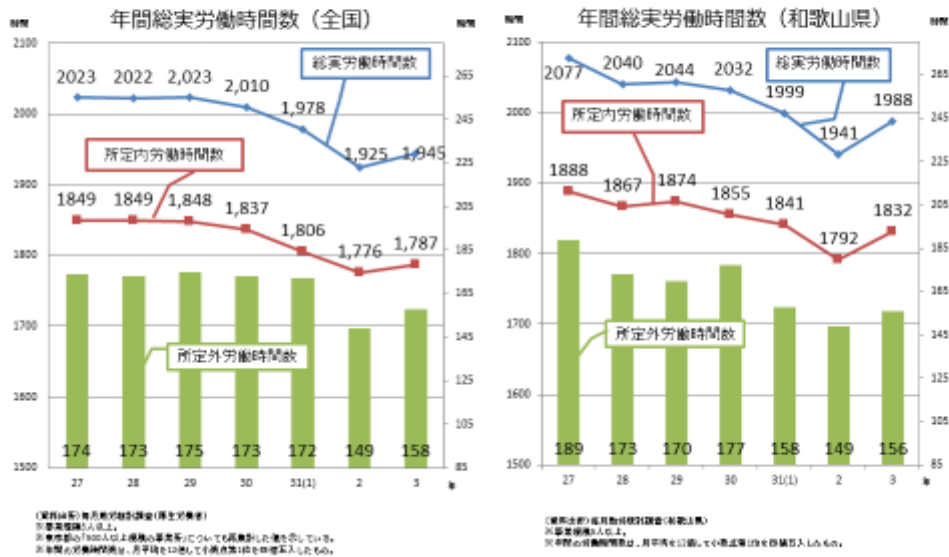
2-7



2-8

労働環境の動向

労働時間等の状況(パート労働者除く)



2-9

社会福祉施設における腰痛発生状況 (単位:人 出典:労働者死傷病報告)

年	腰痛
2018(平成 30 年)	17
2019(令和 1 年)	7
2020(令和 2 年)	13
2021(令和 3 年)	17
2022(令和 4 年)	11
合 計	65