

厚生労働省和歌山労働局発表  
令和4年5月31日（火）

担 当	厚生労働省和歌山労働局
	職業安定部職業安定課
	課長 妹脊 隆也
	地方労働市場情報官 南方 真喜子
電話	073(488)1160

### 一般職業紹介状況（令和4年4月分）

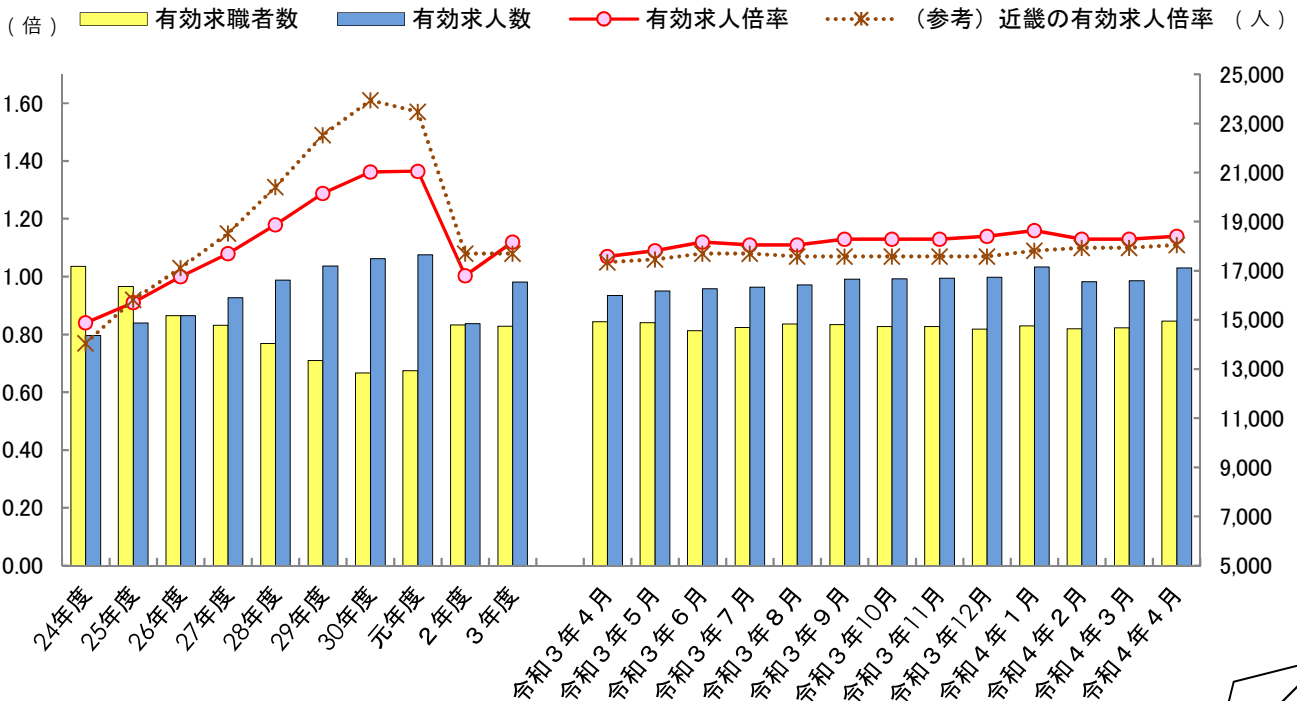
【雇用情勢は、求人が求職を上回る状況が続いており、一部に持ち直しの動きがみられる。新型コロナウイルス感染症及び原材料価格の動向や供給制約が雇用に与える影響に注意する必要がある。】

有効求人倍率(季節調整値)は1.14倍で、前月に比べて0.01ポイント上昇。  
新規求人倍率(季節調整値)は2.04倍で、前月に比べて0.03ポイント上昇。

近畿の有効求人倍率(季節調整値)は1.11倍で、前月に比べて0.01ポイント上昇。  
全国の有効求人倍率(季節調整値)は1.23倍で、前月に比べて0.01ポイント上昇。

<資料 p3、6>

### 和歌山の有効求人倍率等の推移



(注) 1. 月別の数値は季節調整値。年度別は原数値。なお、季節調整値の令和3年12月以前の数値は、令和4年1月分公表時に新季節指数により改訂されている。

2. 有効求人倍率(折れ線グラフ)は左目盛。有効求人数及び有効求職者数(棒グラフ)は右目盛。

※令和3年9月以降の数値には、ハローワークに来所せず、オンライン上で求職登録した求職者数や、求職者がハローワークインターネットサービスの求人に直接応募した就職件数等が含まれます。

## 1 求人の動き

有効求人（季節調整値）は2か月連続の増加となった。

- (1) 有効求人(季節調整値)は17,113人で、前月比3.1%増加(2か月連続増)となった。  
新規求人(季節調整値)は6,679人で、前月比7.6%増加(2か月連続増)となった。

＜資料p3＞

有効求人(原数値)は16,627人で、前年同月比6.5%増加(13か月連続増)となった。  
新規求人(原数値)は6,256人で、前年同月比12.6%増加(2か月連続増)となった。

＜資料p4＞

- (2) 新規求人(原数値)のうち、パートタイムを除く求人は3,314人で前年同月比10.7%増加となり、パートタイム求人は2,942人で前年同月比14.7%増加となった。

＜資料p5＞

- (3) 主な産業別の新規求人(原数値)の増減(前年同月差)をみると、「医療,福祉」(305人増)、「宿泊業,飲食サービス業」(209人増)、「サービス業」(104人増)、「生活関連サービス業,娯楽業」(95人増)、「運輸業,郵便業」(88人増)、「製造業」(76人増)などで増加し、「教育,学習支援業」(240人減)、「建設業」(68人減)、「農林,漁業」(37人減)などで減少した。

＜資料p7、8、9、10＞

## 2 求職者の動き

有効求職者（季節調整値）は2か月連続の増加となった。

- (1) 有効求職者(季節調整値)は14,956人で、前月比1.9%増加(2か月連続増)となった。  
新規求職者(季節調整値)は3,271人で、前月比5.9%増加(2か月連続増)となった。

＜資料p3＞

有効求職者(原数値)は15,771人で、前年同月比0.6%減少(9か月連続減)となった。  
新規求職者(原数値)は4,325人で、前年同月比4.2%増加(3か月ぶり増)となった。

＜資料p4＞

- (2) 新規求職者(パートを含む常用・原数値)を態様別にみると、在職者は773人で前年同月比8.1%増加、離職者は3,109人で前年同月比2.7%増加となった。 <資料p11、12>

## 3 正社員有効求人倍率

正社員の有効求人倍率（原数値）は0.80倍となった。

- (1) 正社員の有効求人(原数値)は7,043人で、前年同月比3.2%増加となった。  
正社員の有効求職者(原数値)は8,843人で、前年同月比1.3%減少となった。
- (2) 正社員の有効求人倍率(原数値)は0.80倍で、前年同月に比べて0.04ポイント上昇となった。 <資料p13>

※ 資料の最終頁に管内ハローワークの有効求人倍率について掲載しています。

なお、

- ① 有効求人数、有効求職者数が総体的に少ないため特定企業の求人の動向により大きく変動する場合があります
- ② 数値については原数値であり、季節調整は行われていないこと

にご留意ください。

一般職業紹介状況の推移(季節調整値)

資料

和歌山労働局職業安定課

項目 年月	有効求人人数		有効求職者数		有効求人倍率		新規求人人数		新規求職申込件数		新規求人倍率	
	季節調整値	前月比	季節調整値	前月比	季節調整値	前月差	季節調整値	前月比	季節調整値	前月比	季節調整値	前月差
2年 4月	15,083	▲ 4.6	13,259	▲ 1.8	1.14	▲ 0.03	5,070	▲ 7.6	2,870	▲ 4.9	1.77	▲ 0.05
5月	13,933	▲ 7.6	13,627	2.8	1.02	▲ 0.12	5,246	3.5	3,051	6.3	1.72	▲ 0.05
6月	14,287	2.5	13,882	1.9	1.03	0.01	5,606	6.9	3,140	2.9	1.79	0.07
7月	14,598	2.2	14,430	3.9	1.01	▲ 0.02	5,191	▲ 7.4	3,140	0.0	1.65	▲ 0.14
8月	14,698	0.7	15,014	4.0	0.98	▲ 0.03	5,292	1.9	3,114	▲ 0.8	1.70	0.05
9月	14,676	▲ 0.1	15,236	1.5	0.96	▲ 0.02	5,535	4.6	3,014	▲ 3.2	1.84	0.14
10月	14,776	0.7	15,419	1.2	0.96	0.00	5,361	▲ 3.1	3,087	2.4	1.74	▲ 0.10
11月	14,722	▲ 0.4	15,567	1.0	0.95	▲ 0.01	5,414	1.0	2,948	▲ 4.5	1.84	0.10
12月	14,880	1.1	15,790	1.4	0.94	▲ 0.01	5,744	6.1	3,214	9.0	1.79	▲ 0.05
3年 1月	15,106	1.5	15,367	▲ 2.7	0.98	0.04	5,561	▲ 3.2	2,994	▲ 6.8	1.86	0.07
2月	15,258	1.0	15,232	▲ 0.9	1.00	0.02	5,294	▲ 4.8	3,059	2.2	1.73	▲ 0.13
3月	15,658	2.6	15,017	▲ 1.4	1.04	0.04	5,759	8.8	3,030	▲ 0.9	1.90	0.17
4月	15,992	2.1	14,932	▲ 0.6	1.07	0.03	5,734	▲ 0.4	3,008	▲ 0.7	1.91	0.01
5月	16,183	1.2	14,888	▲ 0.3	1.09	0.02	5,865	2.3	2,982	▲ 0.9	1.97	0.06
6月	16,272	0.5	14,558	▲ 2.2	1.12	0.03	5,929	1.1	2,980	▲ 0.1	1.99	0.02
7月	16,339	0.4	14,698	1.0	1.11	▲ 0.01	5,987	1.0	3,146	5.6	1.90	▲ 0.09
8月	16,430	0.6	14,832	0.9	1.11	0.00	5,851	▲ 2.3	3,168	0.7	1.85	▲ 0.05
9月	16,664	1.4	14,811	▲ 0.1	1.13	0.02	6,088	4.1	3,169	0.0	1.92	0.07
10月	16,677	0.1	14,735	▲ 0.5	1.13	0.00	6,235	2.4	3,128	▲ 1.3	1.99	0.07
11月	16,699	0.1	14,729	▲ 0.0	1.13	0.00	5,989	▲ 3.9	3,267	4.4	1.83	▲ 0.16
12月	16,743	0.3	14,626	▲ 0.7	1.14	0.01	6,172	3.1	3,061	▲ 6.3	2.02	0.19
4年 1月	17,155	2.5	14,761	0.9	1.16	0.02	6,329	2.5	3,373	10.2	1.88	▲ 0.14
2月	16,551	▲ 3.5	14,644	▲ 0.8	1.13	▲ 0.03	5,352	▲ 15.4	2,968	▲ 12.0	1.80	▲ 0.08
3月	16,594	0.3	14,676	0.2	1.13	0.00	6,205	15.9	3,088	4.0	2.01	0.21
4月	17,113	3.1	14,956	1.9	1.14	0.01	6,679	7.6	3,271	5.9	2.04	0.03

(注) 1. 新規学卒を除きパートタイムを含む。  
 2. 季節調整法はセンサス局法Ⅱ(X-12-ARIMA)による。なお、令和3年12月以前の数値は、令和4年1月分公表時に新季節指数により改訂されている。  
 3. 令和3年9月以降の数値には、ハローワークに来所せずオンライン上で求職登録した求職者数を含む。

## 一般職業紹介状況の推移(原数値)

和歌山労働局職業安定課

項目 年月	有効求人数		有効求職者数		有効求人倍率		新規求人数		新規求職申込件数		新規求人倍率	
	原数値	前年同月比	原数値	前年同月比	原数値	前年同月差	原数値	前年同月比	原数値	前年同月比	原数値	前年同月差
	人	%	人	%	倍	ポイント	人	%	件	%	倍	ポイント
29年度平均	17,196	3.5	13,356	▲ 4.8	1.29	0.11	6,284	2.2	3,227	▲ 4.5	1.95	0.13
30年度平均	17,494	1.7	12,843	▲ 3.8	1.36	0.07	6,365	1.3	3,077	▲ 4.6	2.07	0.12
元年度平均	17,653	0.9	12,933	0.7	1.36	0.00	6,323	▲ 0.7	3,062	▲ 0.5	2.07	0.00
2年度平均	14,854	▲ 15.9	14,798	14.4	1.00	▲ 0.36	5,449	▲ 13.8	3,053	▲ 0.3	1.79	▲ 0.28
3年度平均	16,541	11.4	14,751	▲ 0.3	1.12	0.12	5,969	9.5	3,109	1.8	1.92	0.13
2年 4月	14,812	▲ 16.8	14,204	7.1	1.04	▲ 0.30	4,926	▲ 23.6	3,967	▲ 1.8	1.24	▲ 0.36
5月	13,279	▲ 25.5	14,122	6.1	0.94	▲ 0.40	4,660	▲ 29.0	2,955	▲ 9.9	1.58	▲ 0.42
6月	13,784	▲ 23.2	14,383	9.9	0.96	▲ 0.41	5,694	▲ 10.0	3,273	11.1	1.74	▲ 0.41
7月	14,142	▲ 21.3	14,495	10.8	0.98	▲ 0.39	5,134	▲ 19.6	3,046	2.9	1.69	▲ 0.47
8月	14,364	▲ 18.9	14,804	16.1	0.97	▲ 0.42	5,056	▲ 22.2	2,737	1.1	1.85	▲ 0.55
9月	14,735	▲ 17.8	15,316	19.3	0.96	▲ 0.44	5,755	▲ 8.5	2,981	1.3	1.93	▲ 0.21
10月	15,354	▲ 16.5	15,747	21.3	0.98	▲ 0.44	5,675	▲ 18.2	3,204	5.3	1.77	▲ 0.51
11月	15,586	▲ 15.2	15,189	21.9	1.03	▲ 0.44	5,516	▲ 15.6	2,398	▲ 8.0	2.30	▲ 0.21
12月	15,274	▲ 14.9	14,500	24.0	1.05	▲ 0.49	5,443	▲ 6.6	2,310	7.3	2.36	▲ 0.35
3年 1月	15,146	▲ 10.8	14,599	14.5	1.04	▲ 0.29	5,578	▲ 11.1	3,143	▲ 18.4	1.77	0.14
2月	15,565	▲ 6.8	14,854	12.5	1.05	▲ 0.22	5,781	▲ 7.0	3,104	5.5	1.86	▲ 0.25
3月	16,205	▲ 0.4	15,367	11.6	1.05	▲ 0.13	6,174	10.8	3,515	7.3	1.76	0.06
4月	15,617	5.4	15,872	11.7	0.98	▲ 0.06	5,558	12.8	4,152	4.7	1.34	0.10
5月	15,381	15.8	15,416	9.2	1.00	0.06	5,285	13.4	2,914	▲ 1.4	1.81	0.23
6月	15,539	12.7	14,975	4.1	1.04	0.08	5,991	5.2	3,023	▲ 7.6	1.98	0.24
7月	15,650	10.7	14,673	1.2	1.07	0.09	5,687	10.8	2,980	▲ 2.2	1.91	0.22
8月	16,090	12.0	14,771	▲ 0.2	1.09	0.12	5,756	13.8	2,927	6.9	1.97	0.12
9月	16,776	13.9	14,943	▲ 2.4	1.12	0.16	6,349	10.3	3,139	5.3	2.02	0.09
10月	17,385	13.2	14,987	▲ 4.8	1.16	0.18	6,493	14.4	3,109	▲ 3.0	2.09	0.32
11月	17,711	13.6	14,594	▲ 3.9	1.21	0.18	6,274	13.7	2,860	19.3	2.19	▲ 0.11
12月	17,275	13.1	13,456	▲ 7.2	1.28	0.23	5,852	7.5	2,190	▲ 5.2	2.67	0.31
4年 1月	17,246	13.9	14,023	▲ 3.9	1.23	0.19	6,356	13.9	3,550	12.9	1.79	0.02
2月	16,842	8.2	14,366	▲ 3.3	1.17	0.12	5,744	▲ 0.6	3,062	▲ 1.4	1.88	0.02
3月	16,974	4.7	14,930	▲ 2.8	1.14	0.09	6,278	1.7	3,400	▲ 3.3	1.85	0.09
4月	16,627	6.5	15,771	▲ 0.6	1.05	0.07	6,256	12.6	4,325	4.2	1.45	0.11

(注)1. 新規学卒を除きパートタイムを含む。

2. 令和3年9月以降の数値には、ハローワークに来所せずオンライン上で求職登録した求職者数を含む。

一般職業紹介状況の推移(就業形態別・原数値)

和歌山労働局職業安定課

就業形態 項目 年月	パートタイムを除く								パートタイム							
	有効求人数		有効求職者数		新規求人数		新規求職者数		有効求人数		有効求職者数		新規求人数		新規求職者数	
	原数値	前年同月比	原数値	前年同月比	原数値	前年同月比	原数値	前年同月比	原数値	前年同月比	原数値	前年同月比	原数値	前年同月比	原数値	前年同月比
	人	%	人	%	人	%	人	%	人	%	人	%	人	%	人	%
29年度平均	8,790	3.5	8,462	▲ 6.6	3,211	3.0	2,080	▲ 5.9	8,406	3.4	4,894	▲ 1.6	3,073	1.4	1,147	▲ 1.7
30年度平均	9,245	5.2	7,826	▲ 7.5	3,336	3.9	1,905	▲ 8.4	8,249	▲ 1.9	5,017	2.5	3,029	▲ 1.4	1,172	2.2
元年度平均	9,303	0.6	7,672	▲ 2.0	3,291	▲ 1.3	1,882	▲ 1.2	8,350	1.2	5,261	4.9	3,032	0.1	1,180	0.7
2年度平均	8,102	▲ 12.9	8,677	13.1	2,915	▲ 11.4	1,863	▲ 1.0	6,752	▲ 19.1	6,121	16.3	2,534	▲ 16.4	1,190	0.8
3年度平均	8,983	10.9	8,409	▲ 3.1	3,181	9.1	1,865	0.1	7,557	11.9	6,342	3.6	2,788	10.0	1,244	4.5
2年 4月	8,034	▲ 15.0	8,280	5.4	2,595	▲ 23.5	2,305	▲ 2.4	6,778	▲ 18.9	5,924	9.5	2,331	▲ 23.7	1,662	▲ 0.8
5月	7,225	▲ 23.7	8,247	4.3	2,436	▲ 30.1	1,814	▲ 10.2	6,054	▲ 27.6	5,875	8.7	2,224	▲ 27.7	1,141	▲ 9.3
6月	7,572	▲ 20.7	8,340	7.3	3,175	▲ 4.3	1,933	9.0	6,212	▲ 26.0	6,043	13.7	2,519	▲ 16.3	1,340	14.1
7月	7,784	▲ 18.9	8,564	9.8	2,751	▲ 20.2	1,962	3.5	6,358	▲ 24.0	5,931	12.3	2,383	▲ 18.9	1,084	2.0
8月	7,900	▲ 17.0	8,791	15.3	2,666	▲ 22.8	1,729	0.8	6,464	▲ 21.2	6,013	17.2	2,390	▲ 21.5	1,008	1.5
9月	7,979	▲ 16.6	9,114	19.4	3,110	▲ 6.5	1,838	2.9	6,756	▲ 19.1	6,202	19.2	2,645	▲ 10.9	1,143	▲ 1.2
10月	8,116	▲ 16.2	9,240	20.8	2,836	▲ 20.2	1,901	2.8	7,238	▲ 16.7	6,507	22.2	2,839	▲ 16.1	1,303	9.2
11月	8,243	▲ 13.7	8,869	19.8	2,871	▲ 12.9	1,482	▲ 9.7	7,343	▲ 16.7	6,320	25.0	2,645	▲ 18.3	916	▲ 5.0
12月	8,280	▲ 9.5	8,496	21.9	3,118	7.2	1,475	8.6	6,994	▲ 20.6	6,004	27.0	2,325	▲ 20.4	835	5.2
3年 1月	8,509	▲ 2.2	8,557	14.1	3,066	▲ 3.1	1,918	▲ 16.7	6,637	▲ 19.8	6,042	14.9	2,512	▲ 19.2	1,225	▲ 20.9
2月	8,643	▲ 0.7	8,706	12.1	2,982	▲ 6.5	1,912	4.4	6,922	▲ 13.4	6,148	13.2	2,799	▲ 7.4	1,192	7.4
3月	8,940	2.7	8,924	9.2	3,379	14.5	2,086	1.8	7,265	▲ 4.1	6,443	15.2	2,795	6.8	1,429	16.6
4月	8,604	7.1	8,983	8.5	2,993	15.3	2,296	▲ 0.4	7,013	3.5	6,889	16.3	2,565	10.0	1,856	11.7
5月	8,623	19.3	8,654	4.9	2,921	19.9	1,691	▲ 6.8	6,758	11.6	6,762	15.1	2,364	6.3	1,223	7.2
6月	8,744	15.5	8,334	▲ 0.1	3,364	6.0	1,752	▲ 9.4	6,795	9.4	6,641	9.9	2,627	4.3	1,271	▲ 5.1
7月	8,803	13.1	8,313	▲ 2.9	3,111	13.1	1,831	▲ 6.7	6,847	7.7	6,360	7.2	2,576	8.1	1,149	6.0
8月	8,898	12.6	8,407	▲ 4.4	3,086	15.8	1,797	3.9	7,192	11.3	6,364	5.8	2,670	11.7	1,130	12.1
9月	9,037	13.3	8,592	▲ 5.7	3,352	7.8	1,930	5.0	7,739	14.6	6,351	2.4	2,997	13.3	1,209	5.8
10月	9,306	14.7	8,618	▲ 6.7	3,402	20.0	1,886	▲ 0.8	8,079	11.6	6,369	▲ 2.1	3,091	8.9	1,223	▲ 6.1
11月	9,211	11.7	8,315	▲ 6.2	3,126	8.9	1,686	13.8	8,500	15.8	6,279	▲ 0.6	3,148	19.0	1,174	28.2
12月	9,149	10.5	7,660	▲ 9.8	3,142	0.8	1,379	▲ 6.5	8,126	16.2	5,796	▲ 3.5	2,710	16.6	811	▲ 2.9
4年 1月	9,183	7.9	8,078	▲ 5.6	3,301	7.7	2,176	13.5	8,063	21.5	5,945	▲ 1.6	3,055	21.6	1,374	12.2
2月	9,112	5.4	8,327	▲ 4.4	3,127	4.9	1,915	0.2	7,730	11.7	6,039	▲ 1.8	2,617	▲ 6.5	1,147	▲ 3.8
3月	9,128	2.1	8,623	▲ 3.4	3,244	▲ 4.0	2,038	▲ 2.3	7,846	8.0	6,307	▲ 2.1	3,034	8.6	1,362	▲ 4.7
4月	8,960	4.1	8,863	▲ 1.3	3,314	10.7	2,401	4.6	7,667	9.3	6,908	0.3	2,942	14.7	1,924	3.7

(注)1. 新規学卒を除く。

### 近畿の有効求人倍率の推移（受理地別）

（単位：倍、ポイント）

受理地	3年			4年												受理地	
	元年度	2年度	3年度	4月	5月	6月	7月	8月	9月	10月	11月	12月	1月	2月	3月		4月
滋賀県	1.31 ▲0.07	0.86 ▲0.45	0.97 0.11	0.91 0.01	0.91 0.00	0.93 0.02	0.95 0.02	0.95 0.00	0.98 0.03	0.98 0.00	0.99 0.01	0.98 ▲0.01	0.98 0.00	1.03 0.05	1.04 0.01	1.06 0.02	滋賀県
京都府	1.58 0.00	1.06 ▲0.52	1.09 0.03	1.04 0.03	1.06 0.02	1.10 0.04	1.10 0.00	1.10 0.00	1.08 ▲0.02	1.09 0.01	1.10 0.01	1.10 0.00	1.12 0.02	1.11 ▲0.01	1.12 0.01	1.16 0.04	京都府
大阪府	1.74 ▲0.04	1.18 ▲0.56	1.14 ▲0.04	1.12 ▲0.01	1.12 0.00	1.15 0.03	1.14 ▲0.01	1.12 ▲0.02	1.13 0.01	1.13 0.00	1.14 0.01	1.15 0.01	1.15 0.00	1.16 0.01	1.16 0.00	1.17 0.01	大阪府
兵庫県	1.38 ▲0.07	0.97 ▲0.41	0.94 ▲0.03	0.93 ▲0.01	0.93 0.00	0.95 0.02	0.95 0.00	0.94 ▲0.01	0.93 ▲0.01	0.91 ▲0.02	0.91 0.00	0.91 0.00	0.94 0.03	0.96 0.02	0.96 0.00	0.97 0.01	兵庫県
奈良県	1.47 ▲0.02	1.14 ▲0.33	1.19 0.05	1.17 0.03	1.19 0.02	1.21 0.02	1.21 0.00	1.19 ▲0.02	1.19 0.00	1.20 0.01	1.18 ▲0.02	1.15 ▲0.03	1.18 0.03	1.20 0.02	1.23 0.03	1.24 0.01	奈良県
和歌山県	1.36 0.00	1.00 ▲0.36	1.12 0.12	1.07 0.03	1.09 0.02	1.12 0.03	1.11 ▲0.01	1.11 0.00	1.13 0.02	1.13 0.00	1.13 0.00	1.14 0.01	1.16 0.02	1.13 ▲0.03	1.13 0.00	1.14 0.01	和歌山県
近畿計	1.57 ▲0.04	1.08 ▲0.49	1.08 0.00	1.05 0.00	1.06 0.01	1.08 0.02	1.08 0.00	1.07 ▲0.01	1.07 0.00	1.07 0.00	1.07 0.00	1.07 0.00	1.09 0.02	1.10 0.01	1.10 0.00	1.11 0.01	近畿計
全国計	1.55 ▲0.07	1.10 ▲0.45	1.16 0.06	1.09 ▲0.01	1.10 0.01	1.13 0.03	1.14 0.01	1.15 0.01	1.15 0.00	1.16 0.01	1.17 0.01	1.17 0.00	1.20 0.03	1.21 0.01	1.22 0.01	1.23 0.01	全国計

（注）1. 下段は対前月（年）差。2. 年計の数値は原数値、月別は季節調整値。3. 新規学卒者を除き、パートタイムを含む。4. 令和4年2月季節調整替。  
5. 令和3年9月以降の数値は、ハローワークに来所せずオンライン上で求職登録した求職者数を含めた有効求職者数を用いて算出している。

### 近畿の有効求人倍率の推移（就業地別）

（単位：倍、ポイント）

就業地	3年			4年												就業地	
	元年度	2年度	3年度	4月	5月	6月	7月	8月	9月	10月	11月	12月	1月	2月	3月		4月
滋賀県	1.59 ▲0.08	1.04 ▲0.55	1.17 0.13	1.11 0.04	1.13 0.02	1.17 0.04	1.18 0.01	1.17 ▲0.01	1.19 0.02	1.18 ▲0.01	1.18 0.00	1.16 ▲0.02	1.14 ▲0.02	1.19 0.05	1.23 0.04	1.31 0.08	滋賀県
京都府	1.61 0.01	1.05 ▲0.56	1.07 0.02	1.02 0.02	1.04 0.02	1.07 0.03	1.08 0.01	1.07 ▲0.01	1.06 ▲0.01	1.05 ▲0.01	1.07 0.02	1.07 0.00	1.09 0.02	1.10 0.01	1.10 0.00	1.14 0.04	京都府
大阪府	1.49 ▲0.04	0.99 ▲0.50	0.95 ▲0.04	0.93 ▲0.01	0.93 0.00	0.95 0.02	0.94 ▲0.01	0.93 ▲0.01	0.94 0.01	0.94 0.00	0.95 0.01	0.95 0.00	0.96 0.01	0.97 0.01	0.97 0.00	0.99 0.02	大阪府
兵庫県	1.48 ▲0.08	1.03 ▲0.45	1.04 0.01	1.00 0.00	1.01 0.01	1.03 0.02	1.03 0.00	1.03 0.00	1.02 ▲0.01	1.02 0.00	1.03 0.01	1.05 0.02	1.08 0.03	1.08 0.00	1.08 0.00	1.09 0.01	兵庫県
奈良県	1.64 ▲0.05	1.27 ▲0.37	1.30 0.03	1.28 0.02	1.30 0.02	1.33 0.03	1.33 0.00	1.30 ▲0.03	1.30 0.00	1.31 0.01	1.28 ▲0.03	1.24 ▲0.04	1.28 0.04	1.33 0.05	1.36 0.03	1.33 ▲0.03	奈良県
和歌山県	1.49 0.03	1.07 ▲0.42	1.18 0.11	1.11 0.01	1.12 0.01	1.16 0.04	1.16 0.00	1.16 0.00	1.18 0.02	1.19 0.01	1.21 0.02	1.20 ▲0.01	1.22 0.02	1.22 0.00	1.23 0.01	1.25 0.02	和歌山県
近畿計	1.52 ▲0.04	1.03 ▲0.49	1.03 0.00	1.00 0.01	1.00 0.00	1.03 0.03	1.02 ▲0.01	1.02 0.00	1.02 0.00	1.02 0.00	1.03 0.01	1.03 0.00	1.05 0.02	1.06 0.01	1.06 0.00	1.08 0.02	近畿計

（注）1. 下段は対前月（年）差。2. 年計の数値は原数値、月別は季節調整値。3. 新規学卒者を除き、パートタイムを含む。4. 令和4年2月季節調整替。  
5. 令和3年9月以降の数値は、ハローワークに来所せずオンライン上で求職登録した求職者数を含めた有効求職者数を用いて算出している。

※ 受理地別有効求人倍率は、求人を受理したハローワークベースで有効求人数を集計して算出したもので、公表値としての有効求人倍率は、昭和38年1月の集計開始以降、継続的にこの「受理地別」を用いています。

※ 就業地別有効求人倍率は、全国のハローワークで受理した求人票に記載された就業場所をもとに、実際に就業する県別に有効求人数を集計して算出したものであり、集計開始は平成17年2月です。求職者数は、受理地別求人倍率と同じ数値を用いています。

産業別新規求人人数（原数値・新規学卒を除く）

和歌山労働局職業安定課

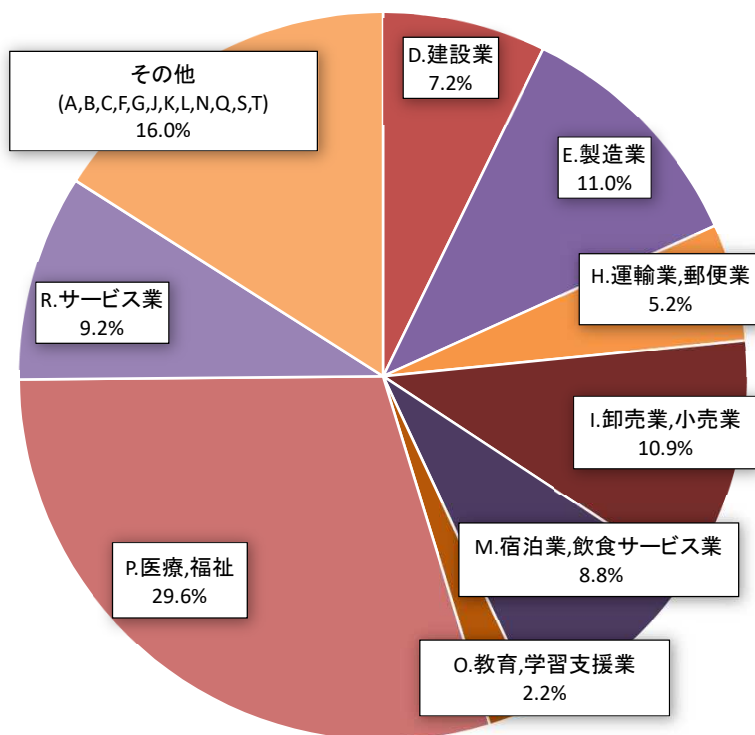
（単位：人）

	全数	A. B. 農、林、漁業	C. 鉱業、採石業、砂利採取業	D. 建設業	E. 製造業	F. 電気・ガス・熱供給・水道業	G. 情報通信業	H. 運輸業、郵便業	I. 卸売業、小売業	J. 金融業、保険業	K. 不動産業、物品賃貸業	L. 学術研究、専門・技術サービス業	M. 宿泊業、飲食サービス業	N. 生活関連サービス業、娯楽業	O. 教育、学習支援業	P. 医療、福祉	Q. 複合サービス事業	R. サービス業	S. T. 公務・その他
29年度計	75,407	2,338	33	4,649	8,112	77	599	4,041	11,408	441	1,332	836	5,974	2,328	5,105	18,190	1,337	7,035	1,572
30年度計	76,379	2,267	34	4,929	8,686	79	575	3,967	10,928	397	1,423	1,009	5,658	2,518	5,219	18,656	1,284	7,015	1,735
元年度計	75,875	2,079	48	5,224	8,305	95	291	3,626	11,030	354	1,219	1,099	6,187	2,451	5,083	18,176	1,137	6,764	2,707
2年度計	65,392	2,087	56	5,389	6,424	60	249	3,089	8,142	360	737	941	4,761	1,956	4,421	18,206	994	5,818	1,702
3年度計	71,623	2,222	49	5,880	7,880	70	414	3,344	8,330	322	1,006	845	5,849	2,256	4,353	19,807	798	6,275	1,923
2年 4月	4,926	171	3	449	441	4	12	225	647	25	63	84	402	150	105	1,453	100	477	115
5月	4,660	115	7	387	433	6	13	236	684	34	42	53	213	101	432	1,289	120	391	104
6月	5,694	98	2	449	454	4	14	215	799	20	113	111	388	211	561	1,552	98	437	168
7月	5,134	116	3	416	504	5	32	264	576	23	58	95	492	196	113	1,467	61	596	117
8月	5,056	300	10	406	543	4	14	267	539	37	50	43	294	111	452	1,414	118	379	75
9月	5,755	302	0	447	479	2	31	208	765	28	67	85	407	202	512	1,550	104	510	56
10月	5,675	349	4	472	622	8	21	338	678	26	49	97	400	157	137	1,644	28	518	127
11月	5,516	240	12	483	530	2	13	298	623	32	53	46	447	134	468	1,413	116	451	155
12月	5,443	77	2	409	573	6	29	216	702	45	42	74	441	145	514	1,555	66	458	89
3年 1月	5,578	91	6	495	613	7	22	260	656	16	83	98	337	172	209	1,713	52	552	196
2月	5,781	77	7	453	574	5	21	254	708	31	55	76	373	196	493	1,541	74	499	344
3月	6,174	151	0	523	658	7	27	308	765	43	62	79	567	181	425	1,615	57	550	156
4月	5,558	275	4	521	611	6	19	236	641	20	76	68	339	162	379	1,547	56	469	129
5月	5,285	197	7	476	562	3	22	278	621	18	66	70	318	188	377	1,468	91	429	94
6月	5,991	107	2	415	655	3	53	286	654	23	45	77	614	170	415	1,741	51	582	98
7月	5,687	110	2	543	618	4	43	267	718	23	61	66	457	162	400	1,636	38	453	86
8月	5,756	310	7	475	636	6	23	322	611	35	60	62	394	220	398	1,560	70	490	77
9月	6,349	246	1	434	742	5	35	270	745	23	89	70	569	129	454	1,688	83	681	85
10月	6,493	295	3	627	666	9	60	376	733	23	67	66	510	234	413	1,764	97	473	77
11月	6,274	254	7	484	591	7	27	266	779	39	102	82	558	216	402	1,564	70	452	374
12月	5,852	88	3	368	693	5	22	257	674	25	115	66	519	125	408	1,676	72	561	175
4年 1月	6,356	86	3	535	719	6	48	326	741	29	88	72	484	256	347	1,827	32	526	231
2月	5,744	83	6	541	649	12	29	223	652	32	84	76	468	214	148	1,652	74	516	285
3月	6,278	171	4	461	738	4	33	237	761	32	153	70	619	180	212	1,684	64	643	212
4月	6,256	238	4	453	687	10	66	324	680	29	84	64	548	257	139	1,852	102	573	146

※平成25年10月改定の「日本標準産業分類」に基づく区分による。

産業別新規求人への割合

（単位：人）



4月新規求人	6,256
D. 建設業	453
E. 製造業	687
H. 運輸業、郵便業	324
I. 卸売業、小売業	680
M. 宿泊業、飲食サービス業	548
O. 教育、学習支援業	139
P. 医療、福祉	1,852
R. サービス業	573
その他 (A, B, C, F, G, J, K, L, N, Q, S, T)	1,000

産業別新規求人数の前年同月比（原数値・新規学卒を除く）

和歌山労働局職業安定課  
（単位：％）

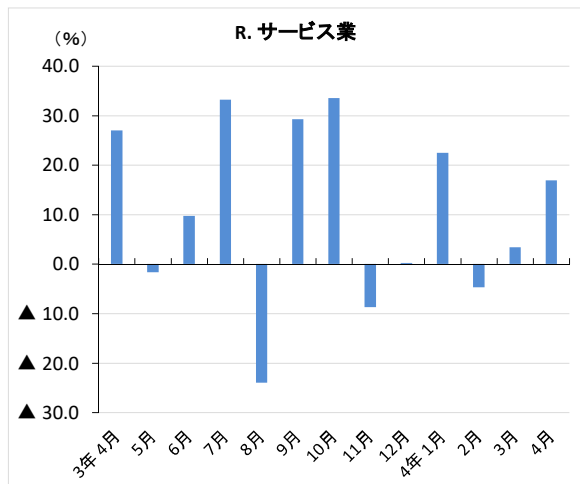
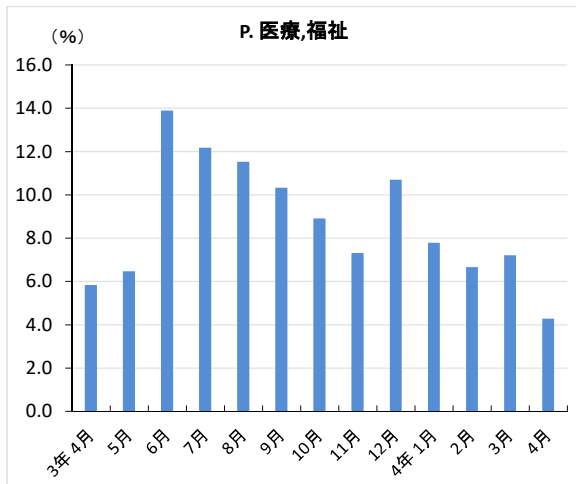
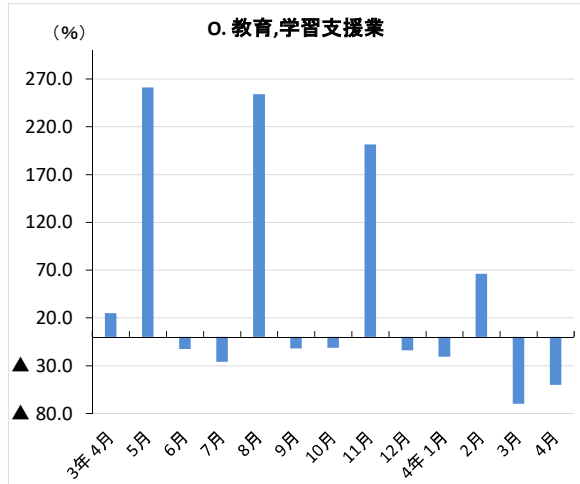
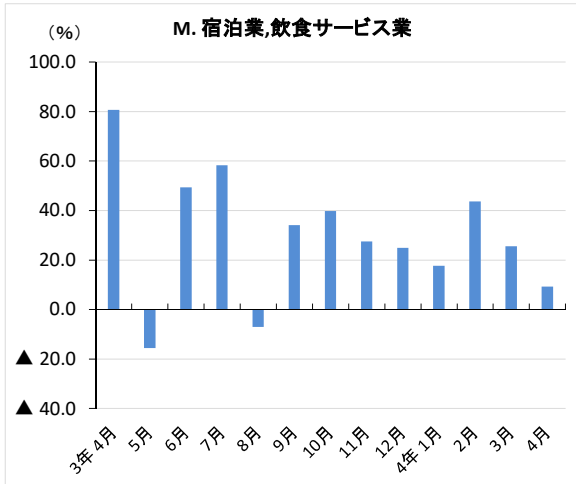
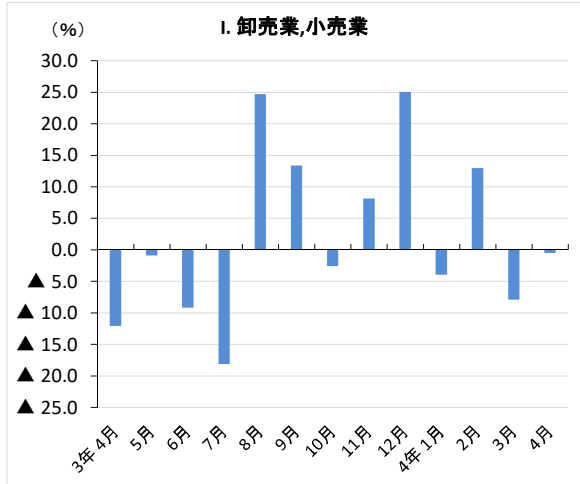
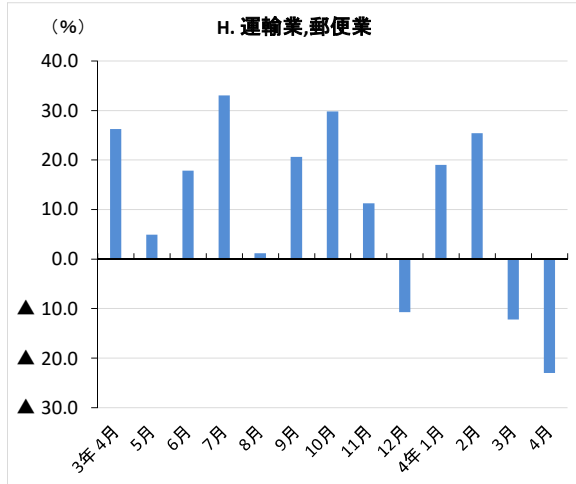
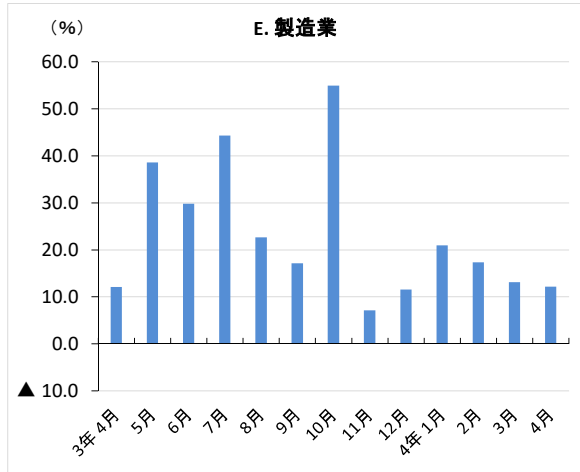
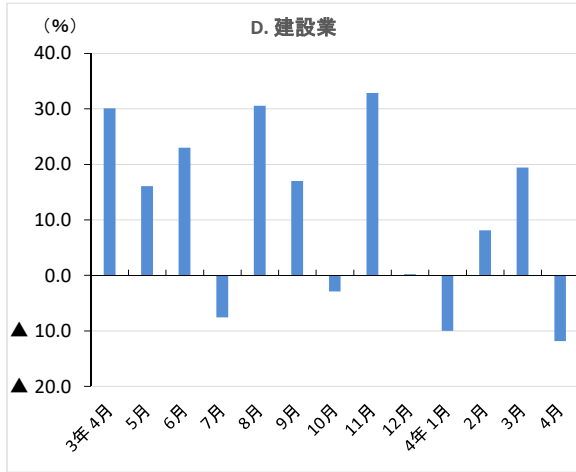
	全数	A, B. 農, 林, 漁業	C. 鉱業, 採 石業, 砂 利採取 業	D. 建設業	E. 製造業	F. 電気・ ガス・ 熱供 給・水 道業	G. 情報通 信業	H. 運輸業, 郵便業	I. 卸売業, 小売業	J. 金融業, 保険業	K. 不動産 業, 物品 賃貸業	L. 学術研 究, 専 門・技 術サー ビス業	M. 宿泊業, 飲食 サービ ス業	N. 生活関 連サー ビス業, 娯楽業	O. 教育, 学 習支援 業	P. 医療, 福 祉	Q. 複合 サービ ス事業	R. サービ ス業	S, T. 公務・ その他
29年度計	2.2	▲ 8.8	▲ 25.0	9.2	6.6	63.8	▲ 20.8	11.5	▲ 1.5	12.5	30.3	▲ 10.3	▲ 5.0	▲ 8.4	▲ 0.4	0.6	19.9	12.8	▲ 0.6
30年度計	1.3	▲ 3.0	3.0	6.0	7.1	2.6	▲ 4.0	▲ 1.8	▲ 4.2	▲ 10.0	6.8	20.7	▲ 5.3	8.2	2.2	2.6	▲ 4.0	▲ 0.3	10.4
元年度計	▲ 0.7	▲ 8.3	41.2	6.0	▲ 4.4	20.3	▲ 49.4	▲ 8.6	0.9	▲ 10.8	▲ 14.3	8.9	9.3	▲ 2.7	▲ 2.6	▲ 2.6	▲ 11.4	▲ 3.6	56.0
2年度計	▲ 13.8	0.4	16.7	3.2	▲ 22.6	▲ 36.8	▲ 14.4	▲ 14.8	▲ 26.2	1.7	▲ 39.5	▲ 14.4	▲ 23.0	▲ 20.2	▲ 13.0	0.2	▲ 12.6	▲ 14.0	▲ 37.1
3年度計	9.5	6.5	▲ 12.5	9.1	22.7	16.7	66.3	8.3	2.3	▲ 10.6	36.5	▲ 10.2	22.9	15.3	▲ 1.5	8.8	▲ 19.7	7.9	13.0
2年 4月	▲ 23.6	▲ 21.6	0.0	6.4	▲ 30.0	▲ 50.0	▲ 67.6	▲ 38.5	▲ 39.2	▲ 51.0	▲ 53.3	▲ 33.9	▲ 32.3	▲ 17.1	▲ 74.6	2.2	▲ 29.1	▲ 14.2	42.0
5月	▲ 29.0	▲ 44.7	0.0	▲ 16.4	▲ 48.4	—	▲ 53.6	▲ 9.2	▲ 27.0	385.7	▲ 49.4	▲ 31.2	▲ 56.5	▲ 65.2	▲ 18.2	▲ 17.8	1.7	▲ 29.3	0.0
6月	▲ 10.0	▲ 24.0	0.0	4.2	▲ 47.6	▲ 50.0	▲ 30.0	▲ 27.9	▲ 16.2	▲ 33.3	24.2	19.4	▲ 32.3	5.0	77.0	5.3	3.2	▲ 32.0	64.7
7月	▲ 19.6	▲ 29.3	▲ 57.1	0.2	▲ 22.1	▲ 50.0	6.7	▲ 20.2	▲ 40.6	▲ 48.9	▲ 60.0	▲ 30.1	▲ 26.6	3.2	▲ 70.2	0.3	17.3	▲ 7.7	30.0
8月	▲ 22.2	50.8	42.9	▲ 10.6	▲ 33.7	100.0	▲ 57.6	▲ 14.7	▲ 42.0	85.0	▲ 57.3	▲ 47.6	▲ 41.9	▲ 52.6	▲ 9.6	▲ 4.8	8.3	▲ 36.6	▲ 18.5
9月	▲ 8.5	23.3	▲ 100.0	▲ 12.9	▲ 34.9	▲ 88.9	14.8	▲ 39.5	▲ 21.1	21.7	▲ 43.7	▲ 6.6	6.5	▲ 1.5	62.0	2.1	▲ 15.4	▲ 14.3	▲ 15.2
10月	▲ 18.2	11.5	33.3	▲ 2.9	▲ 21.3	▲ 38.5	▲ 16.0	▲ 8.6	▲ 31.9	▲ 43.5	▲ 56.3	▲ 8.5	▲ 44.4	▲ 21.9	▲ 64.0	3.3	▲ 56.9	▲ 21.9	130.9
11月	▲ 15.6	40.4	140.0	14.2	▲ 17.2	▲ 66.7	▲ 31.6	15.1	▲ 39.2	28.0	▲ 31.2	▲ 40.3	▲ 10.8	▲ 24.7	▲ 7.5	▲ 2.5	18.4	▲ 5.3	▲ 74.1
12月	▲ 6.6	▲ 22.2	100.0	▲ 2.6	▲ 2.4	▲ 50.0	11.5	▲ 14.6	▲ 9.9	125.0	▲ 53.8	▲ 9.8	19.5	▲ 15.7	65.3	3.9	▲ 33.3	1.3	▲ 84.1
3年 1月	▲ 11.1	▲ 6.2	50.0	16.5	▲ 4.5	16.7	144.4	▲ 13.6	▲ 17.7	▲ 44.8	22.1	19.5	▲ 35.6	▲ 17.3	▲ 46.5	6.7	▲ 3.7	▲ 9.4	▲ 53.4
2月	▲ 7.0	▲ 11.5	40.0	22.4	10.2	▲ 37.5	40.0	▲ 11.5	▲ 4.3	▲ 11.4	▲ 32.9	31.0	▲ 31.6	▲ 6.7	▲ 29.7	▲ 2.3	▲ 27.5	▲ 7.6	3.6
3月	10.8	1.3	▲ 100.0	30.1	12.1	75.0	22.7	26.2	▲ 12.1	87.0	▲ 37.4	▲ 10.2	80.6	0.0	25.0	5.8	▲ 29.6	27.0	▲ 23.9
4月	12.8	60.8	33.3	16.0	38.5	50.0	58.3	4.9	▲ 0.9	▲ 20.0	20.6	▲ 19.0	▲ 15.7	8.0	261.0	6.5	▲ 44.0	▲ 1.7	12.2
5月	13.4	71.3	0.0	23.0	29.8	▲ 50.0	69.2	17.8	▲ 9.2	▲ 47.1	57.1	32.1	49.3	86.1	▲ 12.7	13.9	▲ 24.2	9.7	▲ 9.6
6月	5.2	9.2	0.0	▲ 7.6	44.3	▲ 25.0	278.6	33.0	▲ 18.1	15.0	▲ 60.2	▲ 30.6	58.2	▲ 19.4	▲ 26.0	12.2	▲ 48.0	33.2	▲ 41.7
7月	10.8	▲ 5.2	▲ 33.3	30.5	22.6	▲ 20.0	34.4	1.1	24.7	0.0	5.2	▲ 30.5	▲ 7.1	▲ 17.3	254.0	11.5	▲ 37.7	▲ 24.0	▲ 26.5
8月	13.8	3.3	▲ 30.0	17.0	17.1	50.0	64.3	20.6	13.4	▲ 5.4	20.0	44.2	34.0	98.2	▲ 11.9	10.3	▲ 40.7	29.3	2.7
9月	10.3	▲ 18.5	—	▲ 2.9	54.9	150.0	12.9	29.8	▲ 2.6	▲ 17.9	32.8	▲ 17.6	39.8	▲ 36.1	▲ 11.3	8.9	▲ 20.2	33.5	51.8
10月	14.4	▲ 15.5	▲ 25.0	32.8	7.1	12.5	185.7	11.2	8.1	▲ 11.5	36.7	▲ 32.0	27.5	49.0	201.5	7.3	246.4	▲ 8.7	▲ 39.4
11月	13.7	5.8	▲ 41.7	0.2	11.5	250.0	107.7	▲ 10.7	25.0	21.9	92.5	78.3	24.8	61.2	▲ 14.1	10.7	▲ 39.7	0.2	141.3
12月	7.5	14.3	50.0	▲ 10.0	20.9	▲ 16.7	▲ 24.1	19.0	▲ 4.0	▲ 44.4	173.8	▲ 10.8	17.7	▲ 13.8	▲ 20.6	7.8	9.1	22.5	96.6
4年 1月	13.9	▲ 5.5	▲ 50.0	8.1	17.3	▲ 14.3	118.2	25.4	13.0	81.3	6.0	▲ 26.5	43.6	48.8	66.0	6.7	▲ 38.5	▲ 4.7	17.9
2月	▲ 0.6	7.8	▲ 14.3	19.4	13.1	140.0	38.1	▲ 12.2	▲ 7.9	3.2	52.7	0.0	25.5	9.2	▲ 70.0	7.2	0.0	3.4	▲ 17.2
3月	1.7	13.2	—	▲ 11.9	12.2	▲ 42.9	22.2	▲ 23.1	▲ 0.5	▲ 25.6	146.8	▲ 11.4	9.2	▲ 0.6	▲ 50.1	4.3	12.3	16.9	35.9
4月	12.6	▲ 13.5	0.0	▲ 13.1	12.4	66.7	247.4	37.3	6.1	45.0	10.5	▲ 5.9	61.7	58.6	▲ 63.3	19.7	82.1	22.2	13.2

※平成25年10月改定の「日本標準産業分類」に基づく区分による。

—  
—



産業別新規求人数の前年同月比（原数値・新規学卒を除く）



産業別新規求人数の前年同月差（原数値・新規学卒を除く）

和歌山労働局職業安定課

（単位：人）

	全数	A, B. 農, 林, 漁業	C. 鉱業, 採 石業, 砂 利採取 業	D. 建設業	E. 製造業	F. 電気・ ガス・ 熱供 給・水 道業	G. 情報通 信業	H. 運輸業, 郵便業	I. 卸売業, 小売業	J. 金融業, 保険業	K. 不動産 業, 物品 賃貸業	L. 学術研 究, 専 門・技 術サー ビス業	M. 宿泊業, 飲食 サービ ス業	N. 生活関 連サー ビス業, 娯楽業	O. 教育, 学 習支援 業	P. 医療, 福 祉	Q. 複合 サービ ス事業	R. サービ ス業	S, T. 公務・ その他
29年度計	1,615	▲ 227	▲ 11	390	500	30	▲ 157	418	▲ 168	49	310	▲ 96	▲ 315	▲ 213	▲ 22	115	222	799	▲ 9
30年度計	972	▲ 71	1	280	574	2	▲ 24	▲ 74	▲ 480	▲ 44	91	173	▲ 316	190	114	466	▲ 53	▲ 20	163
元年度計	▲ 504	▲ 188	14	295	▲ 381	16	▲ 284	▲ 341	102	▲ 43	▲ 204	90	529	▲ 67	▲ 136	▲ 480	▲ 147	▲ 251	972
2年度計	▲ 10,483	8	8	165	▲ 1,881	▲ 35	▲ 42	▲ 537	▲ 2,888	6	▲ 482	▲ 158	▲ 1,426	▲ 495	▲ 662	30	▲ 143	▲ 946	▲ 1,005
3年度計	6,231	135	▲ 7	491	1,456	10	165	255	188	▲ 38	269	▲ 96	1,088	300	▲ 68	1,601	▲ 196	457	221
2年 4月	▲ 1,523	▲ 47	0	27	▲ 189	▲ 4	▲ 25	▲ 141	▲ 417	▲ 26	▲ 72	▲ 43	▲ 192	▲ 31	▲ 308	31	▲ 41	▲ 79	34
5月	▲ 1,900	▲ 93	0	▲ 76	▲ 406	6	▲ 15	▲ 24	▲ 253	27	▲ 41	▲ 24	▲ 277	▲ 189	▲ 96	▲ 279	2	▲ 162	0
6月	▲ 634	▲ 31	0	18	▲ 413	▲ 4	▲ 6	▲ 83	▲ 155	▲ 10	22	18	▲ 185	10	244	78	3	▲ 206	66
7月	▲ 1,255	▲ 48	▲ 4	1	▲ 143	▲ 5	2	▲ 67	▲ 394	▲ 22	▲ 87	▲ 41	▲ 178	6	▲ 266	5	9	▲ 50	27
8月	▲ 1,444	101	3	▲ 48	▲ 276	2	▲ 19	▲ 46	▲ 390	17	▲ 67	▲ 39	▲ 212	▲ 123	▲ 48	▲ 72	9	▲ 219	▲ 17
9月	▲ 538	57	▲ 2	▲ 66	▲ 257	▲ 16	4	▲ 136	▲ 205	5	▲ 52	▲ 6	25	▲ 3	196	32	▲ 19	▲ 85	▲ 10
10月	▲ 1,261	36	1	▲ 14	▲ 168	▲ 5	▲ 4	▲ 32	▲ 318	▲ 20	▲ 63	▲ 9	▲ 320	▲ 44	▲ 244	53	▲ 37	▲ 145	72
11月	▲ 1,017	69	7	60	▲ 110	▲ 4	▲ 6	39	▲ 401	7	▲ 24	▲ 31	▲ 54	▲ 44	▲ 38	▲ 36	18	▲ 25	▲ 444
12月	▲ 387	▲ 22	1	▲ 11	▲ 14	▲ 6	3	▲ 37	▲ 77	25	▲ 49	▲ 8	72	▲ 27	203	58	▲ 33	6	▲ 471
3年 1月	▲ 694	▲ 6	2	70	▲ 29	1	13	▲ 41	▲ 141	▲ 13	15	16	▲ 186	▲ 36	▲ 182	107	▲ 2	▲ 57	▲ 225
2月	▲ 434	▲ 10	2	83	53	▲ 3	6	▲ 33	▲ 32	▲ 4	▲ 27	18	▲ 172	▲ 14	▲ 208	▲ 36	▲ 28	▲ 41	12
3月	604	2	▲ 2	121	71	3	5	64	▲ 105	20	▲ 37	▲ 9	253	0	85	89	▲ 24	117	▲ 49
4月	632	104	1	72	170	2	7	11	▲ 6	▲ 5	13	▲ 16	▲ 63	12	274	94	▲ 44	▲ 8	14
5月	625	82	0	89	129	▲ 3	9	42	▲ 63	▲ 16	24	17	105	87	▲ 55	179	▲ 29	38	▲ 10
6月	297	9	0	▲ 34	201	▲ 1	39	71	▲ 145	3	▲ 68	▲ 34	226	▲ 41	▲ 146	189	▲ 47	145	▲ 70
7月	553	▲ 6	▲ 1	127	114	▲ 1	11	3	142	0	3	▲ 29	▲ 35	▲ 34	287	169	▲ 23	▲ 143	▲ 31
8月	700	10	▲ 3	69	93	2	9	55	72	▲ 2	10	19	100	109	▲ 54	146	▲ 48	111	2
9月	594	▲ 56	1	▲ 13	263	3	4	62	▲ 20	▲ 5	22	▲ 15	162	▲ 73	▲ 58	138	▲ 21	171	29
10月	818	▲ 54	▲ 1	155	44	1	39	38	55	▲ 3	18	▲ 31	110	77	276	120	69	▲ 45	▲ 50
11月	758	14	▲ 5	1	61	5	14	▲ 32	156	7	49	36	111	82	▲ 66	151	▲ 46	1	219
12月	409	11	1	▲ 41	120	▲ 1	▲ 7	41	▲ 28	▲ 20	73	▲ 8	78	▲ 20	▲ 106	121	6	103	86
4年 1月	778	▲ 5	▲ 3	40	106	▲ 1	26	66	85	13	5	▲ 26	147	84	138	114	▲ 20	▲ 26	35
2月	▲ 37	6	▲ 1	88	75	7	8	▲ 31	▲ 56	1	29	0	95	18	▲ 345	111	0	17	▲ 59
3月	104	20	4	▲ 62	80	▲ 3	6	▲ 71	▲ 4	▲ 11	91	▲ 9	52	▲ 1	▲ 213	69	7	93	56
4月	698	▲ 37	0	▲ 68	76	4	47	88	39	9	8	▲ 4	209	95	▲ 240	305	46	104	17

※平成25年10月改定の「日本標準産業分類」に基づく区分による。

# 態 様 別 常 用 新 規 求 職 者 の 動 向

和歌山労働局職業安定課

(単位：人)

項目 年月	求職者計			在職者			離職者			事業主都合			自己都合			無業者		
	常用計	常用的 フルタイム	常用的 パートタイム	常用計	常用的 フルタイム	常用的 パートタイム	常用計	常用的 フルタイム	常用的 パートタイム	常用計	常用的 フルタイム	常用的 パートタイム	常用計	常用的 フルタイム	常用的 パートタイム	常用計	常用的 フルタイム	常用的 パートタイム
平成29年度	38,428	24,792	13,636	10,362	7,786	2,576	23,988	15,236	8,752	4,989	3,137	1,852	17,505	11,314	6,191	4,078	1,770	2,308
平成30年度	36,732	22,748	13,984	9,995	7,268	2,727	22,945	13,860	9,085	4,569	2,678	1,891	16,897	10,481	6,416	3,792	1,620	2,172
令和元年度	36,578	22,500	14,078	9,552	6,904	2,648	23,537	14,143	9,394	5,231	3,068	2,163	16,748	10,325	6,423	3,489	1,453	2,036
令和2年度	36,437	22,253	14,184	9,032	6,492	2,540	23,908	14,224	9,684	5,987	3,453	2,534	16,511	10,099	6,412	3,497	1,537	1,960
令和3年度	37,131	22,313	14,818	9,917	6,898	3,019	23,442	13,739	9,703	4,746	2,751	1,995	16,981	10,259	6,722	3,772	1,676	2,096
2年 4月	3,930	2,286	1,644	689	470	219	2,949	1,667	1,282	881	450	431	1,810	1,103	707	292	149	143
5月	2,927	1,795	1,132	621	432	189	2,084	1,253	831	593	356	237	1,384	851	533	222	110	112
6月	3,255	1,923	1,332	709	512	197	2,210	1,288	922	596	329	267	1,503	905	598	336	123	213
7月	3,032	1,953	1,079	746	570	176	2,012	1,254	758	528	318	210	1,381	883	498	274	129	145
8月	2,717	1,721	996	712	519	193	1,734	1,076	658	350	214	136	1,296	815	481	271	126	145
9月	2,963	1,829	1,134	746	550	196	1,902	1,161	741	422	255	167	1,368	851	517	315	118	197
10月	3,197	1,896	1,301	734	522	212	2,138	1,240	898	562	305	257	1,444	875	569	325	134	191
11月	2,384	1,477	907	632	474	158	1,525	903	622	322	185	137	1,115	675	440	227	100	127
12月	2,304	1,472	832	573	426	147	1,531	949	582	386	262	124	1,067	641	426	200	97	103
3年 1月	3,126	1,912	1,214	825	600	225	2,028	1,197	831	480	276	204	1,435	863	572	273	115	158
2月	3,095	1,908	1,187	1,062	753	309	1,729	1,042	687	406	251	155	1,207	743	464	304	113	191
3月	3,507	2,081	1,426	983	664	319	2,066	1,194	872	461	252	209	1,501	894	607	458	223	235
4月	4,131	2,287	1,844	715	512	203	3,026	1,611	1,415	888	448	440	1,784	1,025	759	390	164	226
5月	2,890	1,681	1,209	648	446	202	1,978	1,137	841	463	259	204	1,404	834	570	264	98	166
6月	3,005	1,747	1,258	776	535	241	1,902	1,085	817	400	227	173	1,392	801	591	327	127	200
7月	2,971	1,827	1,144	783	521	262	1,884	1,150	734	405	257	148	1,330	833	497	304	156	148
8月	2,916	1,794	1,122	857	604	253	1,785	1,070	715	287	165	122	1,387	861	526	274	120	154
9月	3,124	1,924	1,200	817	583	234	2,009	1,202	807	341	217	124	1,547	936	611	298	139	159
10月	3,099	1,882	1,217	776	537	239	1,987	1,203	784	386	220	166	1,456	914	542	336	142	194
11月	2,845	1,680	1,165	761	517	244	1,761	1,039	722	334	197	137	1,313	794	519	323	124	199
12月	2,182	1,375	807	684	502	182	1,260	741	519	228	131	97	951	568	383	238	132	106
4年 1月	3,532	2,168	1,364	1,069	744	325	2,147	1,289	858	379	227	152	1,600	993	607	316	135	181
2月	3,051	1,913	1,138	993	701	292	1,760	1,063	697	291	178	113	1,364	835	529	298	149	149
3月	3,385	2,035	1,350	1,038	696	342	1,943	1,149	794	344	225	119	1,453	865	588	404	190	214
4月	4,300	2,389	1,911	773	527	246	3,109	1,672	1,437	814	407	407	1,968	1,149	819	418	190	228

(注) 1. 新規学卒を除く。

2. 令和3年9月以降の数値には、ハローワークに来所せずオンライン上で求職登録した求職者数を含む。

# 態様別常用新規求職者の動向（前年同月比）

和歌山労働局職業安定課

（単位：％）

項目 年月	求職者計			在職者			離職者			事業主都合			自己都合			無業者		
	常用計	常用的 フルタイム	常用的 パートタイム	常用計	常用的 フルタイム	常用的 パートタイム	常用計	常用的 フルタイム	常用的 パートタイム	常用計	常用的 フルタイム	常用的 パートタイム	常用計	常用的 フルタイム	常用的 パートタイム	常用計	常用的 フルタイム	常用的 パートタイム
平成29年度	▲ 4.0	▲ 5.8	▲ 0.5	▲ 1.7	▲ 2.0	▲ 0.7	▲ 3.5	▲ 5.8	0.9	▲ 11.3	▲ 15.7	▲ 2.6	▲ 1.3	▲ 2.9	1.7	▲ 11.7	▲ 19.0	▲ 5.1
平成30年度	▲ 4.4	▲ 8.2	2.6	▲ 3.5	▲ 6.7	5.9	▲ 4.3	▲ 9.0	3.8	▲ 8.4	▲ 14.6	2.1	▲ 3.5	▲ 7.4	3.6	▲ 7.0	▲ 8.5	▲ 5.9
令和元年度	▲ 0.4	▲ 1.1	0.7	▲ 4.4	▲ 5.0	▲ 2.9	2.6	2.0	3.4	14.5	14.6	14.4	▲ 0.9	▲ 1.5	0.1	▲ 8.0	▲ 10.3	▲ 6.3
令和2年度	▲ 0.4	▲ 1.1	0.8	▲ 5.4	▲ 6.0	▲ 4.1	1.6	0.6	3.1	14.5	12.5	17.2	▲ 1.4	▲ 2.2	▲ 0.2	0.2	5.8	▲ 3.7
令和3年度	1.9	0.3	4.5	9.8	6.3	18.9	▲ 1.9	▲ 3.4	0.2	▲ 20.7	▲ 20.3	▲ 21.3	2.8	1.6	4.8	7.9	9.0	6.9
2年 4月	▲ 2.4	▲ 3.0	▲ 1.4	▲ 5.2	▲ 11.2	10.6	0.4	0.0	0.9	1.8	▲ 1.7	5.9	3.0	3.8	1.7	▲ 19.1	▲ 7.5	▲ 28.5
5月	▲ 10.4	▲ 11.0	▲ 9.5	▲ 14.8	▲ 19.6	▲ 1.6	▲ 4.9	▲ 6.0	▲ 3.3	16.7	12.3	24.1	▲ 10.6	▲ 10.1	▲ 11.3	▲ 35.8	▲ 24.7	▲ 44.0
6月	11.0	9.0	14.0	▲ 8.6	▲ 7.2	▲ 12.1	20.9	20.0	22.1	48.6	39.4	61.8	14.4	16.2	11.8	2.1	▲ 12.1	12.7
7月	2.8	3.3	1.8	▲ 4.1	▲ 2.4	▲ 9.3	3.4	4.2	2.2	37.9	43.2	30.4	▲ 3.4	▲ 3.4	▲ 3.3	21.2	26.5	16.9
8月	0.6	0.7	0.5	▲ 2.6	▲ 2.4	▲ 3.0	0.6	▲ 0.9	3.1	3.9	▲ 4.5	20.4	▲ 0.2	▲ 0.2	0.0	10.6	38.5	▲ 5.8
9月	1.2	2.9	▲ 1.5	▲ 2.1	1.1	▲ 10.1	2.2	2.7	1.5	14.7	12.3	18.4	▲ 1.7	▲ 1.2	▲ 2.6	3.3	15.7	▲ 3.0
10月	5.7	3.2	9.6	▲ 2.5	▲ 3.0	▲ 1.4	7.7	5.0	11.6	34.8	29.2	42.0	1.7	▲ 0.5	5.2	13.6	12.6	14.4
11月	▲ 7.9	▲ 9.4	▲ 5.4	▲ 6.0	▲ 6.3	▲ 4.8	▲ 5.9	▲ 9.1	▲ 1.0	0.0	▲ 7.0	11.4	▲ 8.2	▲ 10.2	▲ 5.0	▲ 23.3	▲ 23.7	▲ 23.0
12月	7.7	9.0	5.4	▲ 12.5	▲ 10.9	▲ 16.9	14.8	18.2	9.6	26.1	45.6	▲ 1.6	13.3	10.1	18.3	32.5	38.6	27.2
3年 1月	▲ 18.5	▲ 16.8	▲ 21.0	▲ 18.5	▲ 16.2	▲ 24.0	▲ 18.2	▲ 17.3	▲ 19.5	▲ 16.4	▲ 14.0	▲ 19.4	▲ 19.3	▲ 19.2	▲ 19.5	▲ 20.2	▲ 13.5	▲ 24.4
2月	5.7	4.5	7.6	10.2	6.8	19.3	2.6	2.9	2.2	28.1	37.9	14.8	▲ 3.3	▲ 3.6	▲ 2.7	8.6	4.6	11.0
3月	7.6	1.8	17.5	▲ 1.0	▲ 2.8	2.9	6.3	▲ 1.4	19.1	6.5	▲ 5.3	25.1	6.8	0.2	18.3	42.2	48.7	36.6
4月	5.1	0.0	12.2	3.8	8.9	▲ 7.3	2.6	▲ 3.4	10.4	0.8	▲ 0.4	2.1	▲ 1.4	▲ 7.1	7.4	33.6	10.1	58.0
5月	▲ 1.3	▲ 6.4	6.8	4.3	3.2	6.9	▲ 5.1	▲ 9.3	1.2	▲ 21.9	▲ 27.2	▲ 13.9	1.4	▲ 2.0	6.9	18.9	▲ 10.9	48.2
6月	▲ 7.7	▲ 9.2	▲ 5.6	9.4	4.5	22.3	▲ 13.9	▲ 15.8	▲ 11.4	▲ 32.9	▲ 31.0	▲ 35.2	▲ 7.4	▲ 11.5	▲ 1.2	▲ 2.7	3.3	▲ 6.1
7月	▲ 2.0	▲ 6.5	6.0	5.0	▲ 8.6	48.9	▲ 6.4	▲ 8.3	▲ 3.2	▲ 23.3	▲ 19.2	▲ 29.5	▲ 3.7	▲ 5.7	▲ 0.2	10.9	20.9	2.1
8月	7.3	4.2	12.7	20.4	16.4	31.1	2.9	▲ 0.6	8.7	▲ 18.0	▲ 22.9	▲ 10.3	7.0	5.6	9.4	1.1	▲ 4.8	6.2
9月	5.4	5.2	5.8	9.5	6.0	19.4	5.6	3.5	8.9	▲ 19.2	▲ 14.9	▲ 25.7	13.1	10.0	18.2	▲ 5.4	17.8	▲ 19.3
10月	▲ 3.1	▲ 0.7	▲ 6.5	5.7	2.9	12.7	▲ 7.1	▲ 3.0	▲ 12.7	▲ 31.3	▲ 27.9	▲ 35.4	0.8	4.5	▲ 4.7	3.4	6.0	1.6
11月	19.3	13.7	28.4	20.4	9.1	54.4	15.5	15.1	16.1	3.7	6.5	0.0	17.8	17.6	18.0	42.3	24.0	56.7
12月	▲ 5.3	▲ 6.6	▲ 3.0	19.4	17.8	23.8	▲ 17.7	▲ 21.9	▲ 10.8	▲ 40.9	▲ 50.0	▲ 21.8	▲ 10.9	▲ 11.4	▲ 10.1	19.0	36.1	2.9
4年 1月	13.0	13.4	12.4	29.6	24.0	44.4	5.9	7.7	3.2	▲ 21.0	▲ 17.8	▲ 25.5	11.5	15.1	6.1	15.8	17.4	14.6
2月	▲ 1.4	0.3	▲ 4.1	▲ 6.5	▲ 6.9	▲ 5.5	1.8	2.0	1.5	▲ 28.3	▲ 29.1	▲ 27.1	13.0	12.4	14.0	▲ 2.0	31.9	▲ 22.0
3月	▲ 3.5	▲ 2.2	▲ 5.3	5.6	4.8	7.2	▲ 6.0	▲ 3.8	▲ 8.9	▲ 25.4	▲ 10.7	▲ 43.1	▲ 3.2	▲ 3.2	▲ 3.1	▲ 11.8	▲ 14.8	▲ 8.9
4月	4.1	4.5	3.6	8.1	2.9	21.2	2.7	3.8	1.6	▲ 8.3	▲ 9.2	▲ 7.5	10.3	12.1	7.9	7.2	15.9	0.9

(注) 1. 新規学卒を除く。  
2. 令和3年9月以降の数値には、ハローワークに来所せずオンライン上で求職登録した求職者数を含む。

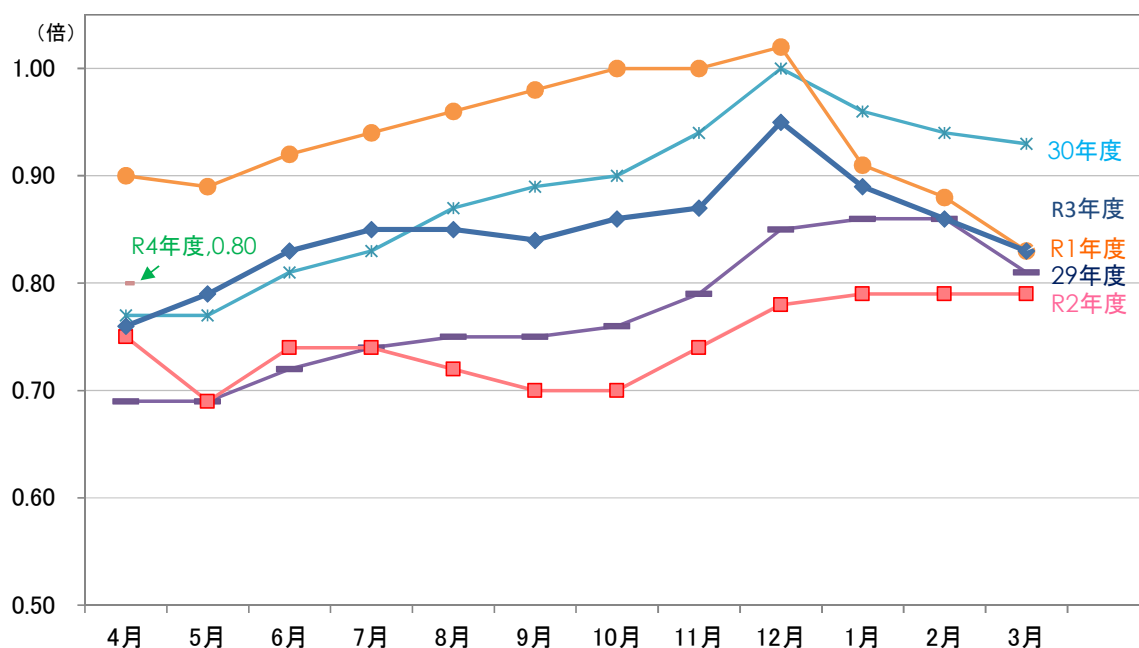
## 和歌山県内の正社員にかかる有効求人倍率等（原数値）

和歌山労働局職業安定課

	有効求人人数		有効求職者数		有効求人倍率		就職件数	
	前年同月比	前年同月比	前年同月比	前年同月比	前年同月差	前年同月比	前年同月比	
	人	%	人	%	倍	ポイント	件	%
H29年度	77,742	5.2	101,079	▲ 6.5	0.77	0.09	6,301	▲ 3.2
H30年度	82,400	6.0	93,568	▲ 7.4	0.88	0.11	5,931	▲ 5.9
R01年度	85,605	3.9	91,800	▲ 1.9	0.93	0.05	5,325	▲ 10.2
R02年度	77,212	▲ 9.8	103,821	13.1	0.74	▲ 0.19	4,504	▲ 15.4
R03年度	85,249	10.4	100,693	▲ 3.0	0.85	0.11	4,434	▲ 1.6
2年 4月	6,222	▲ 11.8	8,244	5.2	0.75	▲ 0.15	399	▲ 22.5
5月	5,668	▲ 19.2	8,208	4.1	0.69	▲ 0.20	301	▲ 40.3
6月	6,171	▲ 13.8	8,304	7.1	0.74	▲ 0.18	350	▲ 23.1
7月	6,275	▲ 13.9	8,530	9.6	0.74	▲ 0.20	366	▲ 23.6
8月	6,352	▲ 13.1	8,764	15.2	0.72	▲ 0.24	332	▲ 23.5
9月	6,340	▲ 14.6	9,086	19.4	0.70	▲ 0.28	392	▲ 16.4
10月	6,432	▲ 15.4	9,214	20.9	0.70	▲ 0.30	388	▲ 19.0
11月	6,531	▲ 11.2	8,852	19.9	0.74	▲ 0.26	360	▲ 11.1
12月	6,580	▲ 7.1	8,482	22.1	0.78	▲ 0.24	351	▲ 7.4
3年 1月	6,741	▲ 0.4	8,542	14.2	0.79	▲ 0.12	351	2.3
2月	6,839	0.4	8,690	12.1	0.79	▲ 0.09	416	8.9
3月	7,061	4.7	8,905	9.2	0.79	▲ 0.04	498	3.5
4月	6,824	9.7	8,961	8.7	0.76	0.01	407	2.0
5月	6,795	19.9	8,627	5.1	0.79	0.10	362	20.3
6月	6,902	11.8	8,314	0.1	0.83	0.09	387	10.6
7月	7,015	11.8	8,287	▲ 2.8	0.85	0.11	337	▲ 7.9
8月	7,117	12.0	8,393	▲ 4.2	0.85	0.13	326	▲ 1.8
9月	7,165	13.0	8,575	▲ 5.6	0.84	0.14	370	▲ 5.6
10月	7,409	15.2	8,604	▲ 6.6	0.86	0.16	388	0.0
11月	7,255	11.1	8,303	▲ 6.2	0.87	0.13	387	7.5
12月	7,276	10.6	7,643	▲ 9.9	0.95	0.17	321	▲ 8.5
4年 1月	7,196	6.7	8,061	▲ 5.6	0.89	0.10	306	▲ 12.8
2月	7,135	4.3	8,315	▲ 4.3	0.86	0.07	372	▲ 10.6
3月	7,160	1.4	8,610	▲ 3.3	0.83	0.04	471	▲ 5.4
4月	7,043	3.2	8,843	▲ 1.3	0.80	0.04	393	▲ 3.4

(注) 令和3年9月以降の数値には、ハローワークに来所せず、オンライン上で求職登録した求職者数や、求職者がハローワークインターネットサービスの求人に直接応募した就職件数等を含む。

### 平成29～令和4年度の各月における正社員の有効求人倍率



## 雇用保険給付(基本手当)状況の推移

和歌山労働局職業安定課

項目 年月	受給資格決定件数		初回受給者数		受給者実人員	
	件	前年同月比 %	人	前年同月比 %	人	前年同月比 %
29年度平均	902	▲ 6.0	704	▲ 7.1	3,059	▲ 9.3
30年度平均	867	▲ 3.9	648	▲ 8.0	2,899	▲ 5.2
元年度平均	904	4.3	689	6.3	2,992	3.2
2年度平均	920	1.8	772	12.0	3,421	14.3
3年度平均	849	▲ 7.7	704	▲ 8.8	3,239	▲ 5.3
2年 4月	1,611	8.3	717	4.7	2,750	2.5
5月	1,100	2.1	962	3.3	3,009	0.4
6月	977	16.6	826	22.9	3,410	15.1
7月	889	▲ 2.1	959	18.0	3,678	13.7
8月	770	▲ 5.6	816	17.1	3,780	17.4
9月	824	0.1	749	19.6	3,769	19.4
10月	958	▲ 2.2	715	▲ 3.0	3,692	16.2
11月	634	▲ 14.9	610	▲ 3.0	3,417	15.2
12月	679	14.3	681	9.8	3,378	13.7
3年 1月	987	2.8	760	19.7	3,381	13.2
2月	707	▲ 0.3	765	25.0	3,349	20.5
3月	903	▲ 1.4	699	▲ 23.7	3,435	275.0
4月	1,421	▲ 11.8	866	20.8	3,363	22.3
5月	915	▲ 16.8	877	▲ 8.8	3,345	11.2
6月	851	▲ 12.9	800	▲ 3.1	3,487	2.3
7月	800	▲ 10.0	861	▲ 10.2	3,655	▲ 0.6
8月	711	▲ 7.7	693	▲ 15.1	3,614	▲ 4.4
9月	860	4.4	651	▲ 13.1	3,482	▲ 7.6
10月	855	▲ 10.8	588	▲ 17.8	3,205	▲ 13.2
11月	765	20.7	718	17.7	3,168	▲ 7.3
12月	510	▲ 24.9	633	▲ 7.0	2,973	▲ 12.0
4年 1月	930	▲ 5.8	556	▲ 26.8	2,919	▲ 13.7
2月	757	7.1	598	▲ 21.8	2,844	▲ 15.1
3月	808	▲ 10.5	605	▲ 13.4	2,807	▲ 18.3
4月	1,418	▲ 0.2	844	▲ 2.5	2,827	▲ 15.9

※令和3年4月～9月分の「受給資格決定件数」は未確定値です。

安定所別有効求人倍率の推移(原数値)

和歌山労働局職業安定課

	和歌山局計		和歌山		新宮計		新宮		串本		田辺		御坊		湯浅		海南		橋本	
	前年同月差		前年同月差		前年同月差		前年同月差		前年同月差		前年同月差		前年同月差		前年同月差		前年同月差		前年同月差	
	倍	ポイント	倍	ポイント	倍	ポイント	倍	ポイント	倍	ポイント	倍	ポイント	倍	ポイント	倍	ポイント	倍	ポイント	倍	ポイント
29年度	1.29	0.11	1.31	0.12	1.24	0.12	1.42	0.17	0.78	0.00	1.20	0.18	0.95	0.11	2.06	▲ 0.25	1.15	0.08	1.07	0.08
30年度	1.36	0.07	1.33	0.02	1.32	0.08	1.44	0.02	0.99	0.21	1.57	0.37	1.06	0.11	2.03	▲ 0.03	1.12	▲ 0.03	1.17	0.10
元年度	1.36	0.00	1.28	▲ 0.05	1.39	0.07	1.44	0.00	1.27	0.28	1.70	0.13	1.19	0.13	2.09	0.06	1.02	▲ 0.10	1.21	0.04
2年度	1.00	▲ 0.36	0.87	▲ 0.41	1.00	▲ 0.39	1.01	▲ 0.43	0.97	▲ 0.30	1.24	▲ 0.46	1.13	▲ 0.06	1.88	▲ 0.21	0.83	▲ 0.19	1.02	▲ 0.19
3年度	1.12	0.12	0.94	0.07	1.25	0.25	1.26	0.25	1.21	0.24	1.40	0.16	1.21	0.08	2.07	0.19	1.12	0.29	1.15	0.13
2年 4月	1.04	▲ 0.30	0.94	▲ 0.35	1.01	▲ 0.25	1.04	▲ 0.34	0.94	▲ 0.01	1.33	▲ 0.40	1.09	0.04	1.76	▲ 0.31	0.78	▲ 0.27	0.98	▲ 0.14
5月	0.94	▲ 0.40	0.87	▲ 0.40	0.85	▲ 0.38	0.85	▲ 0.47	0.87	▲ 0.13	1.11	▲ 0.71	1.05	▲ 0.03	1.59	▲ 0.38	0.72	▲ 0.31	0.88	▲ 0.27
6月	0.96	▲ 0.41	0.88	▲ 0.42	0.91	▲ 0.40	0.90	▲ 0.45	0.94	▲ 0.25	1.13	▲ 0.77	1.06	▲ 0.01	1.66	▲ 0.32	0.71	▲ 0.30	0.92	▲ 0.24
7月	0.98	▲ 0.39	0.91	▲ 0.39	0.90	▲ 0.46	0.90	▲ 0.48	0.90	▲ 0.40	1.18	▲ 0.64	0.99	▲ 0.13	1.61	▲ 0.45	0.72	▲ 0.32	0.92	▲ 0.22
8月	0.97	▲ 0.42	0.86	▲ 0.42	0.88	▲ 0.59	0.86	▲ 0.61	0.92	▲ 0.56	1.19	▲ 0.64	1.04	▲ 0.09	1.89	▲ 0.29	0.71	▲ 0.29	1.05	▲ 0.24
9月	0.96	▲ 0.44	0.82	▲ 0.45	0.92	▲ 0.60	0.93	▲ 0.64	0.88	▲ 0.51	1.19	▲ 0.55	1.01	▲ 0.17	2.01	▲ 0.37	0.74	▲ 0.30	1.07	▲ 0.25
10月	0.98	▲ 0.44	0.79	▲ 0.51	0.98	▲ 0.59	0.99	▲ 0.64	0.94	▲ 0.48	1.28	▲ 0.38	1.08	▲ 0.11	2.20	▲ 0.13	0.84	▲ 0.20	1.11	▲ 0.27
11月	1.03	▲ 0.44	0.82	▲ 0.60	1.08	▲ 0.52	1.11	▲ 0.53	0.98	▲ 0.48	1.36	▲ 0.18	1.25	▲ 0.05	2.25	▲ 0.21	0.90	▲ 0.20	1.09	▲ 0.17
12月	1.05	▲ 0.49	0.86	▲ 0.62	1.11	▲ 0.49	1.13	▲ 0.50	1.04	▲ 0.45	1.35	▲ 0.33	1.36	▲ 0.09	2.14	▲ 0.26	0.98	▲ 0.21	1.09	▲ 0.20
3年 1月	1.04	▲ 0.29	0.87	▲ 0.40	1.13	▲ 0.29	1.16	▲ 0.27	1.07	▲ 0.30	1.30	▲ 0.30	1.28	0.04	1.81	▲ 0.06	0.94	▲ 0.04	1.11	▲ 0.06
2月	1.05	▲ 0.22	0.91	▲ 0.26	1.14	▲ 0.16	1.16	▲ 0.16	1.06	▲ 0.19	1.25	▲ 0.33	1.27	0.00	1.83	0.03	0.90	▲ 0.10	1.05	▲ 0.11
3月	1.05	▲ 0.13	0.93	▲ 0.16	1.12	▲ 0.05	1.12	▲ 0.07	1.14	0.03	1.24	▲ 0.26	1.16	▲ 0.09	1.80	0.08	1.01	0.15	1.03	▲ 0.13
4月	0.98	▲ 0.06	0.87	▲ 0.07	1.00	▲ 0.01	1.00	▲ 0.04	1.00	0.06	1.27	▲ 0.06	1.08	▲ 0.01	1.67	▲ 0.09	0.88	0.10	0.90	▲ 0.08
5月	1.00	0.06	0.85	▲ 0.02	1.05	0.20	1.05	0.20	1.07	0.20	1.41	0.30	1.08	0.03	1.61	0.02	0.95	0.23	0.91	0.03
6月	1.04	0.08	0.89	0.01	1.10	0.19	1.10	0.20	1.12	0.18	1.48	0.35	1.04	▲ 0.02	1.63	▲ 0.03	0.99	0.28	1.03	0.11
7月	1.07	0.09	0.91	0.00	1.14	0.24	1.15	0.25	1.11	0.21	1.41	0.23	1.08	0.09	1.89	0.28	1.01	0.29	1.10	0.18
8月	1.09	0.12	0.93	0.07	1.09	0.21	1.09	0.23	1.09	0.17	1.32	0.13	1.08	0.04	2.15	0.26	1.06	0.35	1.20	0.15
9月	1.12	0.16	0.95	0.13	1.18	0.26	1.18	0.25	1.16	0.28	1.31	0.12	1.19	0.18	2.26	0.25	1.10	0.36	1.25	0.18
10月	1.16	0.18	0.96	0.17	1.30	0.32	1.32	0.33	1.25	0.31	1.32	0.04	1.25	0.17	2.42	0.22	1.22	0.38	1.26	0.15
11月	1.21	0.18	1.02	0.20	1.35	0.27	1.38	0.27	1.29	0.31	1.42	0.06	1.29	0.04	2.54	0.29	1.24	0.34	1.20	0.11
12月	1.28	0.23	1.06	0.20	1.51	0.40	1.55	0.42	1.36	0.32	1.53	0.18	1.51	0.15	2.59	0.45	1.30	0.32	1.26	0.17
4年 1月	1.23	0.19	1.03	0.16	1.41	0.28	1.44	0.28	1.31	0.24	1.48	0.18	1.43	0.15	2.22	0.41	1.27	0.33	1.26	0.15
2月	1.17	0.12	0.96	0.05	1.47	0.33	1.49	0.33	1.39	0.33	1.47	0.22	1.37	0.10	2.00	0.17	1.19	0.29	1.26	0.21
3月	1.14	0.09	0.91	▲ 0.02	1.49	0.37	1.51	0.39	1.44	0.30	1.46	0.22	1.30	0.14	1.99	0.19	1.22	0.21	1.24	0.21
4月	1.05	0.07	0.84	▲ 0.03	1.48	0.48	1.49	0.49	1.47	0.47	1.47	0.20	1.14	0.06	1.69	0.02	1.09	0.21	1.07	0.17

(注)1. 新規学卒を除きパートタイムを含む。

2. 令和3年9月以降の数値は、ハローワークに来所せずオンライン上で求職登録した求職者数を含めた有効求職者数を用いて算出している。