

—— 急がば学べ ——

# ハロートレーニング



AKB48 Team8

AKB48 チーム8 が  
ハロートレーニングアンバサダー  
に就任しています。

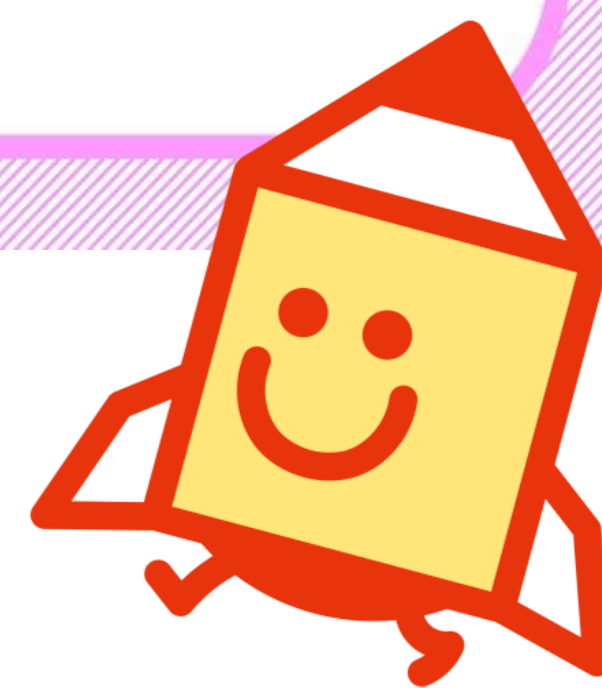
あなたの地域の  
アンバサダーが、  
あなたの地域で  
普及・広報活動を  
行います！

©AKS

スキルアップで  
キャリアアップ！

- 「ハロー」とは、新たな出会いを表す希望の言葉。トレーニングで鍛えた筋肉のように、「ハロートレーニング」を通じて仕事に必要な「スキル」（知識と技能）をしっかり身につけて欲しい、そんな気持ちを表しています。
- 新たな職業やスキルにチャレンジするには、ちょっと時間がかかるかもしれませんが、「急がば学べ」。焦らず、前向きに！

## 和歌山県内のハロートレーニング情報



ハロトレくん

◎在職者訓練及び学卒者訓練を除いた訓練を掲載しています。

◎募集内容については、随時更新（終了、新規）しています。

◎募集期間がありますのでご注意ください！

◎「訓練科名」をクリックすると、訓練の案内や訓練カリキュラムをご覧いただけます。

◎新型コロナウイルスの影響により訓練期間の変更や訓練が休校・中止となる場合があります。

( 令和4年2月25日 現在 )

### 3月開講コース

#### パソコン基礎系コース

訓練実施施設地域	訓練科名	訓練実施施設	訓練実施施設所在地	訓練期間	募集期間	選考日	定員	訓練種別
岩出市	<a href="#">仕事に役立つ初歩からのパソコン基礎科</a>	オールマイティパソコンスクール岩出教室	岩出市高塚	3/28 ~ 6/27	2/4 ~ 3/3	3/9	14	求職者支援訓練

#### パソコン応用系コース

訓練実施施設地域	訓練科名	訓練実施施設	訓練実施施設所在地	訓練期間	募集期間	選考日	定員	訓練種別
日高町	<a href="#">パソコン事務科</a>	中紀地域職業訓練センター	日高郡日高町荊木	3/25 ~ 6/24	1/20 ~ 3/2	3/8	15	求職者支援訓練
新宮市	<a href="#">OA事務科(短時間)</a>	PC倶楽部 新宮教室	新宮市野田	3/28 ~ 6/27	2/1 ~ 3/3	3/9	8	求職者支援訓練

#### 医療事務系コース

訓練実施施設地域	訓練科名	訓練実施施設	訓練実施施設所在地	訓練期間	募集期間	選考日	定員	訓練種別
橋本市	<a href="#">医療・調剤事務科</a>	職業訓練のアップ橋本校	橋本市東家	3/22 ~ 6/21	1/11 ~ 2/25	3/3	15	求職者支援訓練

### 4月開講コース

#### 長期高度人材育成コース（2年間）

訓練実施施設地域	訓練科名	訓練実施施設	訓練実施施設所在地	訓練期間	募集期間	選考日	定員	訓練種別
和歌山市	<a href="#">応用情報科</a>	和歌山コンピュータビジネス専門学校	和歌山市黒田	4/6 ~ R6/3/31 (予定)	2/18 ~ 3/10	3/14	5	公共職業訓練
和歌山市	<a href="#">介護福祉科</a>	和歌山YMCA国際福祉専門学校	和歌山市太田	4/5 ~ R6/3/15	2/1 ~ 3/10	3/19	3	公共職業訓練
広川町	<a href="#">介護福祉科</a>	和歌山社会福祉専門学校(広川キャンパス)	有田郡広川町	4/6 ~ R6/3/22	2/1 ~ 3/16	3/24	3	公共職業訓練

## パソコン基礎系コース

訓練実施施設地域	訓練科名	訓練実施施設	訓練実施施設所在地	訓練期間	募集期間	選考日	定員	訓練種別
田辺市	<a href="#">OA事務・Web科</a>	オフィスメイト 田辺教室	田辺市湊	4/7 ~ 7/6	3/1 ~ 3/18	3/29	15	公共 職業訓練
御坊市	<a href="#">OA事務・Web科</a>	オフィスメイト 御坊教室	御坊市湯川町	4/12 ~ 7/11	3/1 ~ 3/22	4/4	14	公共 職業訓練

## パソコン応用系コース

訓練実施施設地域	訓練科名	訓練実施施設	訓練実施施設所在地	訓練期間	募集期間	選考日	定員	訓練種別
和歌山市	<a href="#">ITスキルを備えた スタッフ養成科</a>	明日香コンピュータ	和歌山市西庄	4/18 ~ 7/15	2/28 ~ 3/25	3/31	15	求職者 支援訓練
有田市	<a href="#">簿記も学べる パソコン科</a>	オールマイティ パソコンスクール本校	有田市新堂	4/28 ~ 7/27	3/1 ~ 4/6	4/12	10	求職者 支援訓練

## 介護系コース

訓練実施施設地域	訓練科名	訓練実施施設	訓練実施施設所在地	訓練期間	募集期間	選考日	定員	訓練種別
和歌山市	<a href="#">介護職員初任者研修科</a>	アイビーメディカル 和歌山校	和歌山市太田	4/18 ~ 6/14	2/28 ~ 3/24	3/30	12	求職者 支援訓練
田辺市	<a href="#">介護職員初任者・ 介護事務科①</a>	パソコンスクールTAKumi 田辺教室	田辺市湊	4/20 ~ 7/19	3/11 ~ 3/31	4/11	15	公共 職業訓練

## ものづくり系コース

訓練実施施設地域	訓練科名	訓練実施施設	訓練実施施設所在地	訓練期間	募集期間	選考日	定員	訓練種別
和歌山市	CAD・生産サポート 技術科	ポリテクセンター 和歌山	和歌山市園部	4/5 ~ 9/30	2/1 ~ 3/9	3/17	15	公共 職業訓練
和歌山市	電気設備技術科	ポリテクセンター 和歌山	和歌山市園部	4/5 ~ 9/30	2/1 ~ 3/9	3/17	15	公共 職業訓練
和歌山市	住環境計画科	ポリテクセンター 和歌山	和歌山市園部	4/5 ~ 9/30	2/1 ~ 3/9	3/17	15	公共 職業訓練

## 5月開講コース

### パソコン基礎系コース

訓練実施施設地域	訓練科名	訓練実施施設	訓練実施施設所在地	訓練期間	募集期間	選考日	定員	訓練種別
御坊市	<b>障害者訓練</b> OA事務初級科	パソコンスクールTAKumi	御坊市湯川町	5/9 ~ 7/8	3/1 ~ 4/22	未定	10	公共 職業訓練
海南市	OA事務・Web科	パソコンスクールTAKumi 海南教室	海南市船尾	5/10 ~ 8/9	3/15 ~ 4/5	4/14	15	公共 職業訓練
新宮市	OA事務・Web科	PC倶楽部 新宮教室	新宮市野田	5/10 ~ 8/9	3/28 ~ 4/19	4/28	15	公共 職業訓練
和歌山市	<a href="#">パソコン基礎科</a>	職業訓練のアップ 和歌山フォルテ校	和歌山市本町	5/12 ~ 7/11	2/28 ~ 4/13	4/19	15	求職者 支援訓練

### パソコン応用系コース

訓練実施施設地域	訓練科名	訓練実施施設	訓練実施施設所在地	訓練期間	募集期間	選考日	定員	訓練種別
和歌山市	<a href="#">パソコン事務員養成科</a>	(株)建築資料研究社 日建学院 和歌山校	和歌山市黒田	5/9 ~ 8/8	3/7 ~ 4/11	4/15	8	求職者 支援訓練
和歌山市	Java+Python プログラミング科	職業訓練のアップ 和歌山駅前校	和歌山市友田町	5/17 ~ 11/16	3/15 ~ 4/5	4/14	15	公共 職業訓練
田辺市	パソコン・ 総務経理事務科	オフィスメイト 田辺教室	田辺市湊	5/27 ~ 9/26	4/5 ~ 4/28	5/16	20	公共 職業訓練

### 介護系コース

訓練実施施設地域	訓練科名	訓練実施施設	訓練実施施設所在地	訓練期間	募集期間	選考日	定員	訓練種別
和歌山市	<a href="#">介護職員初任者研修科</a>	職業訓練のアップ 和歌山駅前校	和歌山市友田町	5/6 ~ 7/5	3/1 ~ 4/7	4/13	15	求職者 支援訓練
和歌山市	介護初級科及び障害者 居宅介護従業者研修①	特別養護老人ホーム 喜成会	和歌山市北野	5/11 ~ 8/10	3/15 ~ 4/5	4/14	15	公共 職業訓練
御坊市	介護職員初任者・ パソコン科	パソコンスクールTAKumi	御坊市湯川町	5/11 ~ 8/10	3/24 ~ 4/13	4/22	15	公共 職業訓練

### ものづくり系コース

訓練実施施設地域	訓練科名	訓練実施施設	訓練実施施設所在地	訓練期間	募集期間	選考日	定員	訓練種別
和歌山市	CAD・NC技術科	ポリテクセンター 和歌山	和歌山市園部	5/10 ~ 10/31	3/1 ~ 4/12	4/19	15	公共 職業訓練

## その他のコース

訓練実施施設地域	訓練科名	訓練実施施設	訓練実施施設所在地	訓練期間	募集期間	選考日	定員	訓練種別
かつらぎ町	<a href="#">農業科</a>	和歌山県農林大学校	かつらぎ町中飯降	5/11 ~ R5/2/10	2/10 ~ 3/11	4/11又は4/12	15	公共 職業訓練
御坊市	<a href="#">農業科</a>	和歌山県農林大学校 就農支援センター	御坊市塩屋町	5/11 ~ R5/2/10	2/10 ~ 3/11	4/11又は4/12	15	公共 職業訓練

## 6月開講コース

### パソコン基礎系コース

訓練実施施設地域	訓練科名	訓練実施施設	訓練実施施設所在地	訓練期間	募集期間	選考日	定員	訓練種別
和歌山市	OA事務・Web科①	明日香コンピュータ	和歌山市西庄	6/3 ~ 9/2	4/7 ~ 4/27	5/13	20	公共 職業訓練
田辺市	<a href="#">障害者訓練 OA事務初級科</a>	パソコンスクールTAKumi 田辺教室	田辺市湊	6/9 ~ 8/8	4/11 ~ 5/27	未定	10	公共 職業訓練
有田市	<a href="#">仕事に役立つ初歩からのパソコン基礎科</a>	オールマイティ パソコンスクール本校	有田市新堂	6/14 ~ 9/13	4/11 ~ 5/23	5/27	14	求職者 支援訓練
海南市	<a href="#">OA/パソコン基礎科</a>	パソコンスクールTAKumi 海南教室	海南市船尾	6/15 ~ 9/14	4/5 ~ 5/24	5/30	14	求職者 支援訓練
岩出市	<a href="#">仕事に役立つ初歩からのパソコン基礎科</a>	オールマイティパソコン スクール岩出教室	岩出市高塚	6/29 ~ 9/28	4/1 ~ 6/7	6/13	14	求職者 支援訓練

### パソコン応用系コース

訓練実施施設地域	訓練科名	訓練実施施設	訓練実施施設所在地	訓練期間	募集期間	選考日	定員	訓練種別
和歌山市	<a href="#">組み込みプログラマー養成科</a>	和歌山コンピュータ ビジネス専門学校	和歌山市黒田	6/13 ~ 12/12	3/22 ~ 5/20	5/26	12	求職者 支援訓練
和歌山市	<a href="#">ネットショップ・Webサイト制作科</a>	職業訓練のアップ 和歌山駅前校	和歌山市友田町	6/20 ~ 12/19	2/28 ~ 5/24	5/30	15	求職者 支援訓練
日高町	<a href="#">パソコン事務科</a>	中紀地域職業訓練センター	日高郡日高町荊木	6/27 ~ 9/26	4/15 ~ 6/3	6/9	15	求職者 支援訓練
田辺市	<a href="#">仕事で活かせるパソコン実践科</a>	パソコンスクールTAKumi 田辺教室	田辺市湊	6/28 ~ 9/27	4/19 ~ 6/6	6/10	15	求職者 支援訓練

### 医療事務系コース

訓練実施施設地域	訓練科名	訓練実施施設	訓練実施施設所在地	訓練期間	募集期間	選考日	定員	訓練種別
和歌山市	<a href="#">デュアル訓練 医療(医科)・調剤事務科</a>	職業訓練のアップ 和歌山駅前校	和歌山市友田町	6/7 ~ 10/6	4/7 ~ 4/27	5/13	15	公共 職業訓練

### 介護系コース

訓練実施施設地域	訓練科名	訓練実施施設	訓練実施施設所在地	訓練期間	募集期間	選考日	定員	訓練種別
和歌山市	<a href="#">介護労働講習</a>	(公財)介護労働安定センター 和歌山支部	和歌山市北出島	6/1 ~ 11/9	2/14 ~ 4/28	5/10	40	その他の 訓練
和歌山市	<a href="#">介護職員初任者養成科</a>	(株)ウインドー	和歌山市梶取	6/8 ~ 9/7	4/11 ~ 5/16	5/20	13	求職者 支援訓練
かつらぎ町	1つの訓練で2つの資格が取得できる介護初級科	ケアスクールひと葉	かつらぎ町佐野	6/15 ~ 9/14	4/14 ~ 5/17	5/27	10	公共 職業訓練

### ものづくり系コース

訓練実施施設地域	訓練科名	訓練実施施設	訓練実施施設所在地	訓練期間	募集期間	選考日	定員	訓練種別
和歌山市	溶接加工科	ポリテクセンター 和歌山	和歌山市園部	6/3 ~ 11/29	4/1 ~ 5/11	5/19	12	公共 職業訓練
和歌山市	ビル管理技術科	ポリテクセンター 和歌山	和歌山市園部	6/3 ~ 11/29	4/1 ~ 5/11	5/19	15	公共 職業訓練
和歌山市	<a href="#">社会人基礎講習付 CAD・生産サポート技術科</a>	ポリテクセンター 和歌山	和歌山市園部	6/3 ~ 12/27	4/1 ~ 5/11	5/19		公共 職業訓練
和歌山市	<a href="#">社会人基礎講習付 電気設備技術科</a>	ポリテクセンター 和歌山	和歌山市園部	6/3 ~ 12/27	4/1 ~ 5/11	5/19	10	公共 職業訓練
和歌山市	<a href="#">社会人基礎講習付 住環境計画科</a>	ポリテクセンター 和歌山	和歌山市園部	6/3 ~ 12/27	4/1 ~ 5/11	5/19		公共 職業訓練

## その他のコース

訓練実施施設地域	訓練科名	訓練実施施設	訓練実施施設所在地	訓練期間	募集期間	選考日	定員	訓練種別
和歌山市	大型一種運転者育成科	職業訓練のアップ 和歌山駅前校	和歌山市友田町	6/10 ~ 8/9	4/7 ~ 4/27	5/13	15	公共 職業訓練

## 7月開講コース

※7月以降開講の「求職者支援訓練」の新規登録は随時更新します。

## パソコン基礎系コース

訓練実施施設地域	訓練科名	訓練実施施設	訓練実施施設所在地	訓練期間	募集期間	選考日	定員	訓練種別
岩出市	OA事務・Web科②	オールマイティパソコンスクール岩出教室	岩出市高塚	7/8 ~ 10/7	5/19 ~ 6/7	6/20	20	公共 職業訓練

## パソコン応用系コース

訓練実施施設地域	訓練科名	訓練実施施設	訓練実施施設所在地	訓練期間	募集期間	選考日	定員	訓練種別
和歌山市	パソコン・総務経理事務科	職業訓練のアップ和歌山フォルテ校	和歌山市本町	7/12 ~ 11/11	5/19 ~ 6/7	6/20	15	公共 職業訓練
田辺市	デュアル訓練 パソコン・総務経理事務科	オフィスメイト田辺教室	田辺市湊	7/26 ~ 11/25	6/14 ~ 7/5	7/13	10	公共 職業訓練

## 介護系コース

訓練実施施設地域	訓練科名	訓練実施施設	訓練実施施設所在地	訓練期間	募集期間	選考日	定員	訓練種別
和歌山市	介護初任者研修&業務に必要なパソコンスキル習得科	キャリア・アップ協会和歌山駅前校	和歌山市友田町	7/6 ~ 10/5	5/19 ~ 6/7	6/20	15	公共 職業訓練
御坊市	障害者・デュアル訓練 介護実習・パソコン科	パソコンスクールTAKumi	御坊市湯川町	7/25 ~ 11/24	5/27 ~ 7/4	未定	10	公共 職業訓練

## 建設系コース

訓練実施施設地域	訓練科名	訓練実施施設	訓練実施施設所在地	訓練期間	募集期間	選考日	定員	訓練種別
田辺市	パソコン・建設技能習得科 (建設人材育成コース)	オフィスメイトあけぼの教室	田辺市あけぼの	7/21 ~ 9/20	6/9 ~ 6/30	7/8	10	公共 職業訓練

## ものづくり系コース

訓練実施施設地域	訓練科名	訓練実施施設	訓練実施施設所在地	訓練期間	募集期間	選考日	定員	訓練種別
和歌山市	CAD・生産サポート技術科	ポリテクセンター和歌山	和歌山市園部	7/1 ~ 12/27	5/2 ~ 6/8	6/16	15	公共 職業訓練
和歌山市	電気設備技術科	ポリテクセンター和歌山	和歌山市園部	7/1 ~ 12/27	5/2 ~ 6/8	6/16	15	公共 職業訓練
和歌山市	住環境計画科	ポリテクセンター和歌山	和歌山市園部	7/1 ~ 12/27	5/2 ~ 6/8	6/16	15	公共 職業訓練

## 8月開講コース

## パソコン基礎系コース

訓練実施施設地域	訓練科名	訓練実施施設	訓練実施施設所在地	訓練期間	募集期間	選考日	定員	訓練種別
和歌山市	OA事務・Web科③	明日香コンピュータ	和歌山市西庄	8/10 ~ 11/9	6/21 ~ 7/7	7/26	20	公共 職業訓練

## パソコン応用系コース

訓練実施施設地域	訓練科名	訓練実施施設	訓練実施施設所在地	訓練期間	募集期間	選考日	定員	訓練種別
橋本市	パソコン・総務経理事務科	職業訓練のアップ橋本校	橋本市東家	8/2 ~ 12/1	6/14 ~ 7/1	7/12	15	公共 職業訓練
新宮市	パソコン・簿記事務科	PC倶楽部 新宮教室	新宮市野田	8/3 ~ 11/2	6/21 ~ 7/11	7/22	15	公共 職業訓練

## 介護系コース

訓練実施施設地域	訓練科名	訓練実施施設	訓練実施施設所在地	訓練期間	募集期間	選考日	定員	訓練種別
田辺市	介護職員初任者・介護事務科②	パソコンスクールTAKumi田辺教室	田辺市湊	8/17 ~ 11/16	7/7 ~ 7/28	8/5	15	公共 職業訓練

## 9月開講コース

## パソコン基礎系コース

訓練実施施設地域	訓練科名	訓練実施施設	訓練実施施設所在地	訓練期間	募集期間	選考日	定員	訓練種別
田辺市	障害者・デュアル訓練 OAビジネス科	オフィスメイト田辺教室	田辺市湊	9/28 ~ 12/27	7/25 ~ 9/9	未定	10	公共 職業訓練

## パソコン応用系コース

訓練実施施設地域	訓練科名	訓練実施施設	訓練実施施設所在地	訓練期間	募集期間	選考日	定員	訓練種別
和歌山市	OAスペシャリスト科	職業訓練のアップ和歌山フォルテ校	和歌山市本町	9/7 ~ 12/6	7/19 ~ 8/10	8/23	15	公共 職業訓練

## 介護系コース

訓練実施施設地域	訓練科名	訓練実施施設	訓練実施施設所在地	訓練期間	募集期間	選考日	定員	訓練種別
和歌山市	介護初級科及び障害者居宅介護従業者研修②	特別養護老人ホーム喜成会	和歌山市北野	9/15 ~ 12/14	7/19 ~ 8/10	8/23	15	公共 職業訓練

## ものづくり系コース

訓練実施施設地域	訓練科名	訓練実施施設	訓練実施施設所在地	訓練期間	募集期間	選考日	定員	訓練種別
和歌山市	溶接加工科	ポリテクセンター和歌山	和歌山市園部	9/2 ~ R5/2/28	7/1 ~ 8/9	8/18	12	公共 職業訓練
和歌山市	ビル管理技術科	ポリテクセンター和歌山	和歌山市園部	9/2 ~ R5/2/28	7/1 ~ 8/9	8/18	15	公共 職業訓練
和歌山市	社会人基礎講習付 CAD・生産サポート技術科	ポリテクセンター和歌山	和歌山市園部	9/2 ~ R5/3/30	7/1 ~ 8/9	8/18	10	公共 職業訓練
和歌山市	社会人基礎講習付 電気設備技術科	ポリテクセンター和歌山	和歌山市園部	9/2 ~ R5/3/30	7/1 ~ 8/9	8/18		公共 職業訓練
和歌山市	社会人基礎講習付 住環境計画科	ポリテクセンター和歌山	和歌山市園部	9/2 ~ R5/3/30	7/1 ~ 8/9	8/18		公共 職業訓練

## その他のコース

訓練実施施設地域	訓練科名	訓練実施施設	訓練実施施設所在地	訓練期間	募集期間	選考日	定員	訓練種別
田辺市	障害者・デュアル訓練実務作業科	紀南障害者就業・生活支援センター	田辺市上の山	9/1 ~ 11/30	7/1 ~ 8/19	未定	5	公共 職業訓練

## 10月以降開講コース

※10月以降開講の「ものづくり系コース」以外の訓練コースは現在計画中です。

## ものづくり系コース

訓練実施施設地域	訓練科名	訓練実施施設	訓練実施施設所在地	訓練期間	募集期間	選考日	定員	訓練種別
和歌山市	CAD・生産サポート技術科	ポリテクセンター和歌山	和歌山市園部	10/4 ~ R5/3/30	8/1 ~ 9/7	9/15	15	公共 職業訓練
和歌山市	電気設備技術科	ポリテクセンター和歌山	和歌山市園部	10/4 ~ R5/3/30	8/1 ~ 9/7	9/15	15	公共 職業訓練
和歌山市	住環境計画科	ポリテクセンター和歌山	和歌山市園部	10/4 ~ R5/3/30	8/1 ~ 9/7	9/15	15	公共 職業訓練
和歌山市	溶接加工科	ポリテクセンター和歌山	和歌山市園部	12/1 ~ R5/5/30	10/3 ~ 11/8	11/16	12	公共 職業訓練
和歌山市	ビル管理技術科	ポリテクセンター和歌山	和歌山市園部	12/1 ~ R5/5/30	10/3 ~ 11/8	11/16	15	公共 職業訓練
和歌山市	社会人基礎講習付 CAD・生産サポート技術科	ポリテクセンター和歌山	和歌山市園部	12/1 ~ R5/6/29	10/3 ~ 11/8	11/16	10	公共 職業訓練
和歌山市	社会人基礎講習・ 企業実習付 電気設備技術科	ポリテクセンター和歌山	和歌山市園部	12/1 ~ R5/6/29	10/3 ~ 11/8	11/16		公共 職業訓練
和歌山市	社会人基礎講習付 住環境計画科	ポリテクセンター和歌山	和歌山市園部	12/1 ~ R5/6/29	10/3 ~ 11/8	11/16		公共 職業訓練
和歌山市	CAD・生産サポート技術科	ポリテクセンター和歌山	和歌山市園部	R5/1/5 ~ R5/6/29	11/1 ~ 12/7	12/15	15	公共 職業訓練
和歌山市	企業実習付 電気設備技術科	ポリテクセンター和歌山	和歌山市園部	R5/1/5 ~ R5/6/29	11/1 ~ 12/7	12/15	15	公共 職業訓練
和歌山市	住環境計画科	ポリテクセンター和歌山	和歌山市園部	R5/1/5 ~ R5/6/29	11/1 ~ 12/7	12/15	15	公共 職業訓練
和歌山市	CAD・NC技術科	ポリテクセンター和歌山	和歌山市園部	R5/2/2 ~ R5/7/31	12/1 ~ R5/1/11	R5/1/18	15	公共 職業訓練
和歌山市	溶接加工科	ポリテクセンター和歌山	和歌山市園部	R5/3/2 ~ R5/8/31	R5/1/4 ~ R5/2/7	R5/2/15	12	公共 職業訓練
和歌山市	ビル管理技術科	ポリテクセンター和歌山	和歌山市園部	R5/3/2 ~ R5/8/31	R5/1/4 ~ R5/2/7	R5/2/15	15	公共 職業訓練
和歌山市	社会人基礎講習付 CAD・生産サポート技術科	ポリテクセンター和歌山	和歌山市園部	R5/3/2 ~ R5/9/29 (予定)	R5/1/4 ~ R5/2/7	R5/2/15	10	公共 職業訓練
和歌山市	社会人基礎講習付 電気設備技術科	ポリテクセンター和歌山	和歌山市園部	R5/3/2 ~ R5/9/29 (予定)	R5/1/4 ~ R5/2/7	R5/2/15		公共 職業訓練
和歌山市	社会人基礎講習付 住環境計画科	ポリテクセンター和歌山	和歌山市園部	R5/3/2 ~ R5/9/29 (予定)	R5/1/4 ~ R5/2/7	R5/2/15		公共 職業訓練