

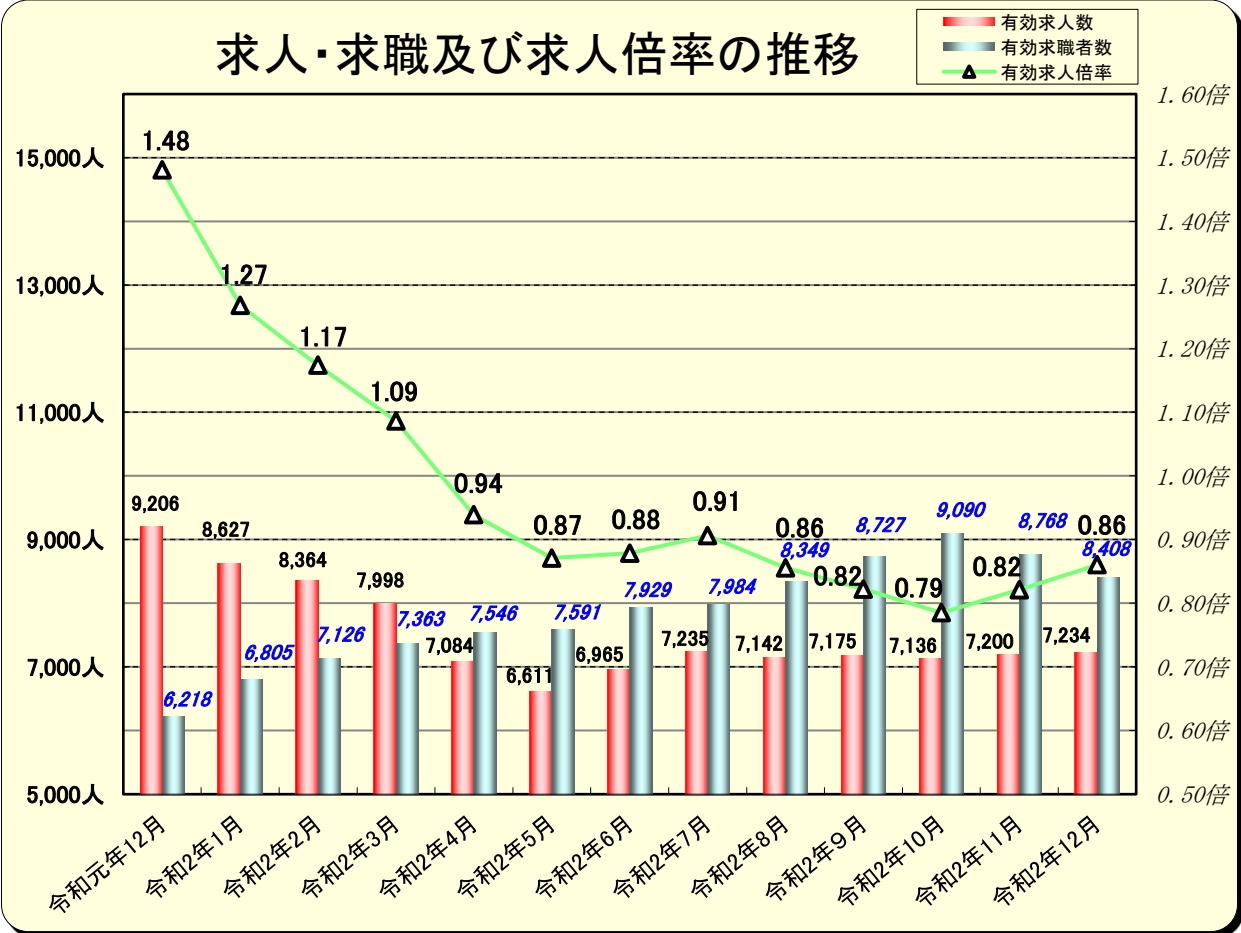
# 労働市場の動き

## ハローワーク和歌山

**（今月の特徴）**  
 前年同月と比較して

- ・新規求人は 4.1%減少した。（パート以外は 23.1%増加、パートは 28.8%減少）
- ・有効求人は 21.4%減少した。（パート以外は 13.4%減少、パートは 30.0%減少）
- ・新規求職は 10.9%増加した。（パート以外は 15.5%増加、パートは 3.0%増加）
- ・有効求職は 35.2%増加した。（パート以外は 34.1%増加、パートは 36.9%増加）
- ・雇用保険受給資格決定は 5.1%増加した。
- ・雇用保険受給者実人員は 14.3%増加した。

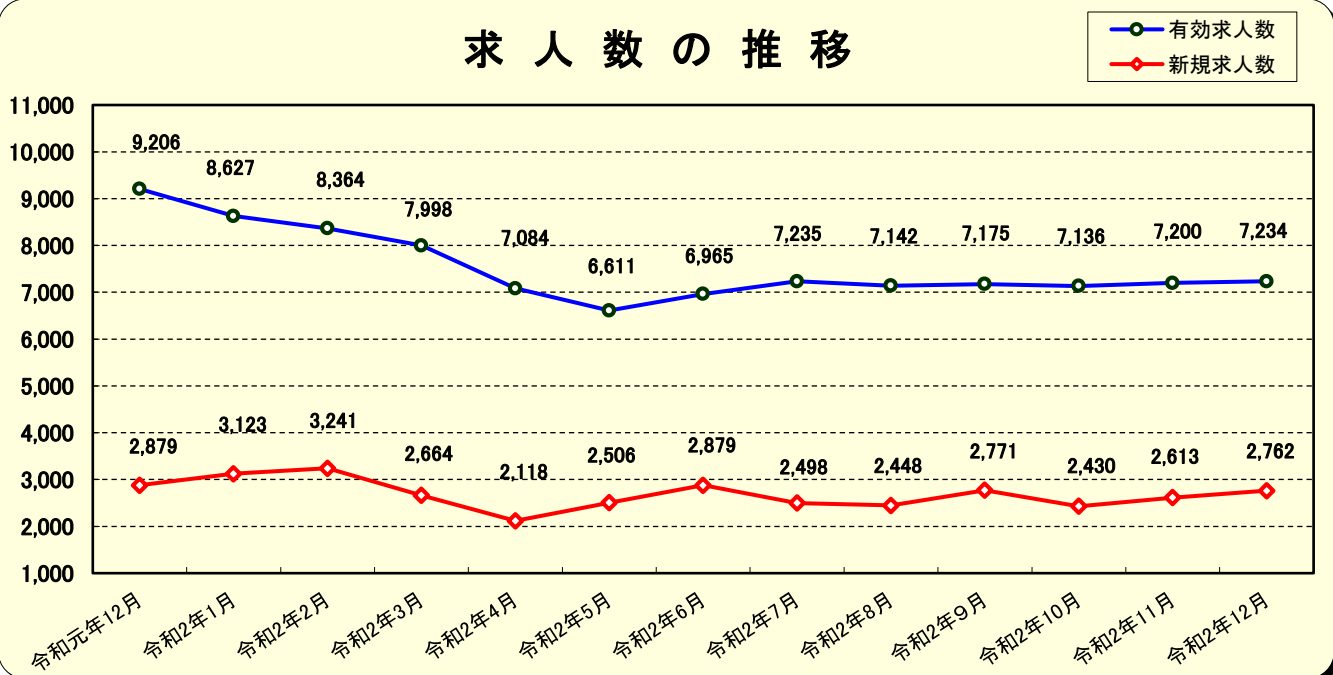
全体的には、新規求人倍率が 2.27倍となり、前年同月比で 0.35ポイント減少した。  
 有効求人倍率が 0.86倍となり、前年同月比で 0.62ポイント減少した。



# 1. 求人数 (学卒を除きパートタイムを含む)

年度／月別	新規求人数	前年同月比	(内訳)				有効求人数	前年同月比	(内訳)			
			パートを除く	前年同月比	パートタイム	前年同月比			パートを除く	前年同月比	パートタイム	前年同月比
25年度	35,366	-3.8%	19,363	-2.7%	16,003	-5.0%	93,419	-2.7%	51,259	-1.7%	42,160	-3.9%
26年度	34,495	-2.5%	19,168	-1.0%	15,327	-4.2%	94,385	1.0%	52,425	2.3%	41,960	-0.5%
27年度	36,878	6.9%	20,014	4.4%	16,864	10.0%	99,222	5.1%	53,975	3.0%	45,247	7.8%
28年度	37,198	0.9%	19,943	-0.4%	17,255	2.3%	102,542	3.3%	55,544	2.9%	46,998	3.9%
29年度	38,626	3.8%	20,858	4.6%	17,768	3.0%	107,335	4.7%	58,054	4.5%	49,281	4.9%
30年度	38,399	-0.6%	20,605	-1.2%	17,794	0.1%	106,997	-0.3%	58,045	0.0%	48,952	-0.7%
元年度	37,914	-1.3%	20,265	-1.7%	17,649	-0.8%	106,445	-0.5%	57,867	-0.3%	48,578	-0.8%
令和元年12月	2,879	14.3%	1,370	-1.0%	1,509	33.0%	9,206	-1.7%	4,736	-2.5%	4,470	-0.8%
令和2年1月	3,123	-2.4%	1,544	-13.6%	1,579	11.7%	8,627	-3.4%	4,373	-11.4%	4,254	6.5%
令和2年2月	3,241	-10.1%	1,634	-18.9%	1,607	0.9%	8,364	-5.5%	4,322	-12.7%	4,042	3.7%
令和2年3月	2,664	-15.7%	1,435	-10.5%	1,229	-21.0%	7,998	-11.7%	4,339	-12.2%	3,659	-11.0%
令和2年4月	2,118	-29.6%	1,162	-28.7%	956	-30.7%	7,084	-20.6%	3,949	-19.1%	3,135	-22.4%
令和2年5月	2,506	-27.0%	1,282	-32.5%	1,224	-20.3%	6,611	-26.4%	3,588	-26.5%	3,023	-26.4%
令和2年6月	2,879	-11.3%	1,622	-3.8%	1,257	-19.4%	6,965	-23.7%	3,790	-23.3%	3,175	-24.2%
令和2年7月	2,498	-17.6%	1,328	-24.2%	1,170	-8.5%	7,235	-20.4%	3,950	-21.6%	3,285	-19.0%
令和2年8月	2,448	-25.3%	1,355	-28.9%	1,093	-20.4%	7,142	-19.3%	4,022	-20.5%	3,120	-17.7%
令和2年9月	2,771	-8.3%	1,655	0.2%	1,116	-18.5%	7,175	-18.1%	4,096	-17.9%	3,079	-18.4%
令和2年10月	2,430	-28.9%	1,227	-35.9%	1,203	-20.0%	7,136	-21.8%	3,988	-23.1%	3,148	-20.0%
令和2年11月	2,613	-26.8%	1,423	-22.9%	1,190	-31.1%	7,200	-23.3%	4,011	-21.8%	3,189	-25.1%
令和2年12月	2,762	-4.1%	1,687	23.1%	1,075	-28.8%	7,234	-21.4%	4,103	-13.4%	3,131	-30.0%

## 求人数の推移



## 2. 新規求職申込件数 (学卒を除きパートタイムを含む)

年度/ 月別	新規求職申込件数				(内訳)							
					パートを除く						パートタイム	
	前年同月比	うち受給者	前年同月比	前年同月比	45歳未満	前年同月比	45歳以上	前年同月比	前年同月比	前年同月比		
25年度	23,508	-6.9%	7,506	-10.9%	16,273	-10.0%	11,340	-11.4%	4,933	-6.5%	7,235	0.7%
26年度	21,045	-10.5%	7,053	-6.0%	14,386	-11.6%	9,704	-14.4%	4,682	-5.1%	6,659	-8.0%
27年度	21,363	1.5%	6,821	-3.3%	14,584	1.4%	9,757	0.5%	4,827	3.1%	6,779	1.8%
28年度	19,580	-8.3%	6,427	-5.8%	13,315	-8.7%	8,593	-11.9%	4,722	-2.2%	6,265	-7.6%
29年度	18,704	-4.5%	6,329	-1.5%	12,452	-6.5%	7,688	-10.5%	4,764	0.9%	6,252	-0.2%
30年度	18,419	-1.5%	6,662	5.3%	11,680	-6.2%	6,914	-10.1%	4,766	0.0%	6,739	7.8%
元年度	18,993	3.1%	7,280	9.3%	11,948	2.3%	6,718	-2.8%	5,230	9.7%	7,045	4.5%
令和元年12月	1,098	0.9%	410	2.8%	696	-1.7%	364	-10.3%	332	9.9%	402	5.8%
令和2年1月	2,059	29.4%	749	28.0%	1,244	20.4%	645	8.4%	599	36.8%	815	46.1%
令和2年2月	1,534	-4.5%	513	-2.8%	968	-4.2%	555	-1.4%	413	-7.6%	566	-5.2%
令和2年3月	1,682	6.7%	576	9.3%	1,088	7.6%	601	0.5%	487	17.9%	594	5.1%
令和2年4月	2,008	-2.9%	908	0.7%	1,227	-3.0%	616	-12.7%	611	9.3%	781	-2.6%
令和2年5月	1,536	-11.5%	718	2.0%	975	-12.2%	541	-13.9%	434	-10.0%	561	-10.2%
令和2年6月	1,780	15.9%	736	17.4%	1,065	13.9%	573	8.5%	492	20.9%	715	19.0%
令和2年7月	1,621	7.2%	675	13.3%	1,072	8.8%	580	4.7%	492	14.2%	549	4.2%
令和2年8月	1,507	3.5%	605	5.0%	962	2.9%	568	0.5%	394	6.5%	545	4.6%
令和2年9月	1,568	5.7%	588	8.7%	995	8.9%	556	6.7%	439	11.7%	573	0.5%
令和2年10月	1,740	10.8%	756	26.0%	1,047	5.9%	540	-7.5%	507	25.2%	693	19.3%
令和2年11月	1,278	1.4%	524	7.8%	817	-0.2%	462	-1.1%	355	0.9%	461	4.5%
令和2年12月	1,218	10.9%	509	24.1%	804	15.5%	427	17.3%	377	13.6%	414	3.0%

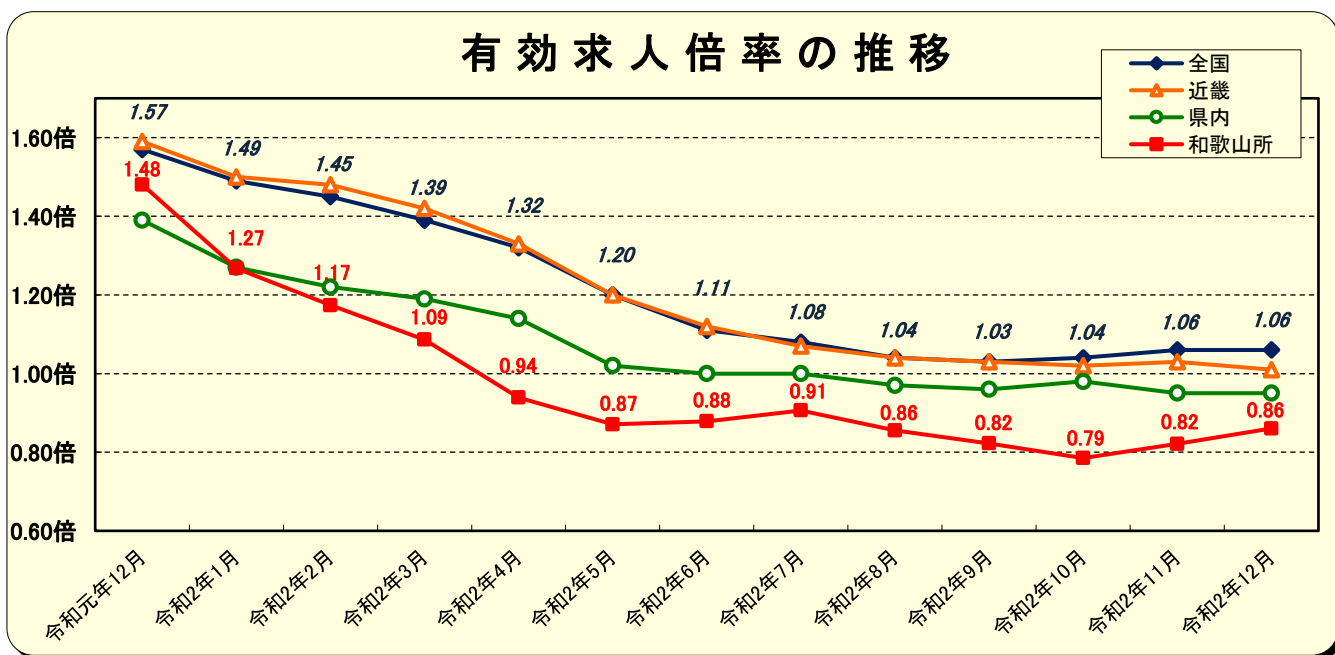
## 3. 有効求職者数 (学卒を除きパートタイムを含む)

年度/ 月別	有効求職者数				(内訳)							
					パートを除く						パートタイム	
	前年同月比	うち受給者	前年同月比	前年同月比	45歳未満	前年同月比	45歳以上	前年同月比	前年同月比	前年同月比		
25年度	100,266	-4.9%	44,386	-7.4%	69,418	-8.5%	44,854	-10.8%	24,564	-3.9%	30,848	4.1%
26年度	92,973	-7.3%	40,655	-8.4%	62,413	-10.1%	38,452	-14.3%	23,961	-2.5%	30,560	-0.9%
27年度	91,280	-1.8%	38,936	-4.2%	61,044	-2.2%	37,941	-1.3%	23,103	-3.6%	30,236	-1.1%
28年度	85,928	-5.9%	36,136	-7.2%	56,881	-6.8%	34,156	-10.0%	22,725	-1.6%	29,047	-3.9%
29年度	81,728	-4.9%	34,770	-3.8%	53,018	-6.8%	31,095	-9.0%	21,923	-3.5%	28,710	-1.2%
30年度	80,329	-1.7%	35,945	3.4%	49,652	-6.3%	27,985	-10.0%	21,667	-1.2%	30,677	6.9%
元年度	82,924	3.2%	38,947	8.4%	50,068	0.8%	26,967	-3.6%	23,101	6.6%	32,856	7.1%
令和元年12月	6,218	3.8%	2,967	8.8%	3,730	0.9%	1,960	-5.4%	1,770	8.9%	2,488	8.5%
令和2年1月	6,805	8.8%	3,102	8.7%	4,007	3.5%	2,066	-4.1%	1,941	13.1%	2,798	17.4%
令和2年2月	7,126	12.1%	3,013	6.6%	4,188	6.6%	2,186	1.6%	2,002	12.7%	2,938	21.1%
令和2年3月	7,363	12.0%	3,107	9.2%	4,440	9.9%	2,344	4.7%	2,096	16.4%	2,923	15.4%
令和2年4月	7,546	8.7%	3,317	4.6%	4,505	7.5%	2,351	1.7%	2,154	14.5%	3,041	10.7%
令和2年5月	7,591	7.2%	3,634	7.7%	4,547	4.3%	2,377	-1.7%	2,170	11.6%	3,044	11.9%
令和2年6月	7,929	12.8%	3,940	15.2%	4,687	8.9%	2,420	2.7%	2,267	16.4%	3,242	19.1%
令和2年7月	7,984	14.1%	4,115	19.0%	4,796	12.0%	2,491	7.6%	2,305	17.2%	3,188	17.4%
令和2年8月	8,349	21.2%	4,498	32.3%	5,038	19.5%	2,655	15.5%	2,383	24.3%	3,311	23.8%
令和2年9月	8,727	26.6%	4,747	41.2%	5,285	26.4%	2,797	24.1%	2,488	29.2%	3,442	26.8%
令和2年10月	9,090	30.0%	4,887	44.7%	5,402	28.9%	2,843	23.3%	2,559	35.6%	3,688	31.7%
令和2年11月	8,768	33.0%	4,735	48.2%	5,213	31.1%	2,720	26.2%	2,493	36.8%	3,555	35.9%
令和2年12月	8,408	35.2%	4,495	51.5%	5,001	34.1%	2,559	30.6%	2,442	38.0%	3,407	36.9%

## 4. 求人倍率（学卒を除きパートタイムを含む）

年度／月別	新規求人倍率						有効求人倍率					
	全国	近畿	県内	和歌山所	パートを除く	パートタイム	全国	近畿	県内	和歌山所	パートを除く	パートタイム
25年度	1.53倍	1.48倍	1.43倍	1.50倍	1.19倍	2.21倍	0.97倍	0.92倍	0.91倍	0.93倍	0.74倍	1.37倍
26年度	1.69倍	1.61倍	1.54倍	1.64倍	1.33倍	2.30倍	1.11倍	1.03倍	1.00倍	1.02倍	0.84倍	1.37倍
27年度	1.86倍	1.79倍	1.65倍	1.73倍	1.37倍	2.49倍	1.23倍	1.15倍	1.08倍	1.09倍	0.88倍	1.50倍
28年度	2.08倍	2.03倍	1.82倍	1.90倍	1.50倍	2.75倍	1.39倍	1.31倍	1.18倍	1.19倍	0.98倍	1.62倍
29年度	2.29倍	2.29倍	1.95倍	2.07倍	1.68倍	2.84倍	1.54倍	1.49倍	1.29倍	1.31倍	1.09倍	1.72倍
30年度	2.42倍	2.50倍	2.07倍	2.08倍	1.76倍	2.64倍	1.62倍	1.61倍	1.36倍	1.33倍	1.17倍	1.60倍
元年度	2.35倍	2.48倍	2.07倍	2.00倍	1.70倍	2.51倍	1.55倍	1.57倍	1.36倍	1.28倍	1.16倍	1.48倍
令和元年12月	2.44倍	2.57倍	2.24倍	2.62倍	1.97倍	3.75倍	1.57倍	1.59倍	1.39倍	1.48倍	1.27倍	1.80倍
令和2年1月	2.04倍	2.16倍	1.67倍	1.52倍	1.24倍	1.94倍	1.49倍	1.50倍	1.27倍	1.27倍	1.09倍	1.52倍
令和2年2月	2.22倍	2.38倍	1.96倍	2.11倍	1.69倍	2.84倍	1.45倍	1.48倍	1.22倍	1.17倍	1.03倍	1.38倍
令和2年3月	2.26倍	2.38倍	1.81倍	1.58倍	1.32倍	2.07倍	1.39倍	1.42倍	1.19倍	1.09倍	0.98倍	1.25倍
令和2年4月	1.85倍	1.95倍	1.74倍	1.05倍	0.95倍	1.22倍	1.32倍	1.33倍	1.14倍	0.94倍	0.88倍	1.03倍
令和2年5月	1.88倍	1.96倍	1.69倍	1.63倍	1.31倍	2.18倍	1.20倍	1.20倍	1.02倍	0.87倍	0.79倍	0.99倍
令和2年6月	1.72倍	1.83倍	1.80倍	1.62倍	1.52倍	1.76倍	1.11倍	1.12倍	1.00倍	0.88倍	0.81倍	0.98倍
令和2年7月	1.72倍	1.75倍	1.55倍	1.54倍	1.24倍	2.13倍	1.08倍	1.07倍	1.00倍	0.91倍	0.82倍	1.03倍
令和2年8月	1.82倍	1.93倍	1.63倍	1.62倍	1.41倍	2.01倍	1.04倍	1.04倍	0.97倍	0.86倍	0.80倍	0.94倍
令和2年9月	2.02倍	2.16倍	1.87倍	1.77倍	1.66倍	1.95倍	1.03倍	1.03倍	0.96倍	0.82倍	0.78倍	0.89倍
令和2年10月	1.82倍	1.85倍	1.82倍	1.40倍	1.17倍	1.74倍	1.04倍	1.02倍	0.98倍	0.79倍	0.74倍	0.85倍
令和2年11月	2.02倍	2.11倍	1.90倍	2.04倍	1.74倍	2.58倍	1.06倍	1.03倍	0.95倍	0.82倍	0.77倍	0.90倍
令和2年12月	2.07倍	2.14倍	1.89倍	2.27倍	2.10倍	2.60倍	1.06倍	1.01倍	0.95倍	0.86倍	0.82倍	0.92倍

(注) 年度及び和歌山所は原数値。県内(和歌山県)・近畿・全国数値は季節調整値。(令和2年2月季節調整替)

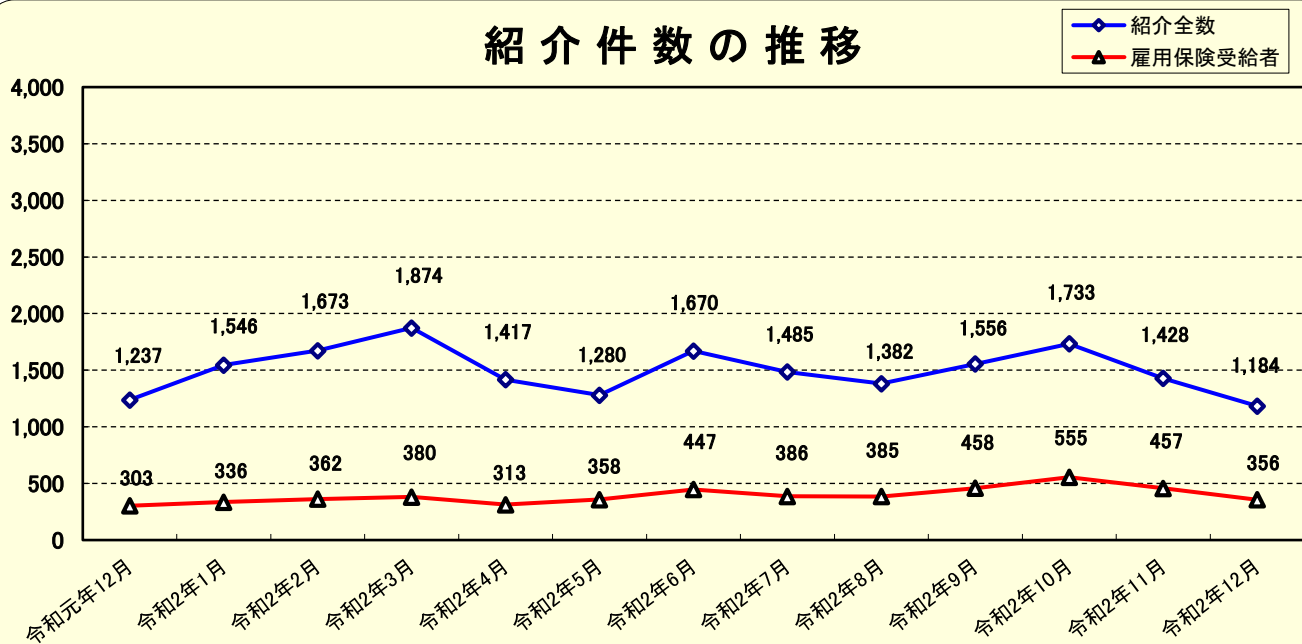


(注) 和歌山所は原数値。県内(和歌山県)・近畿・全国数値は季節調整値。(令和2年2月季節調整替)

## 5. 紹介件数 (学卒を除きパートタイムを含む)

年度／月別	合計				パートを除く						パートタイム	
	前年同月比	うち受給者	前年同月比	前年同月比	45歳未満	前年同月比	45歳以上	前年同月比	前年同月比	前年同月比		
25年度	40,924	-10.6%	9,202	-11.8%	28,950	-13.3%	20,379	-14.7%	8,571	-9.9%	11,974	-3.2%
26年度	33,666	-17.7%	7,290	-20.8%	23,506	-18.8%	15,842	-22.3%	7,664	-10.6%	10,160	-15.1%
27年度	31,675	-5.9%	6,884	-5.6%	22,425	-4.6%	15,161	-4.3%	7,264	-5.2%	9,250	-9.0%
28年度	29,075	-8.2%	6,446	-6.4%	19,973	-10.9%	13,106	-13.6%	6,867	-5.5%	9,102	-1.6%
29年度	26,209	-9.9%	5,790	-10.2%	17,735	-11.2%	10,894	-16.9%	6,841	-0.4%	8,474	-6.9%
30年度	21,745	-17.0%	4,843	-16.4%	14,233	-19.7%	8,317	-23.7%	5,916	-13.5%	7,512	-11.4%
元年度	20,196	-7.1%	4,941	2.0%	12,801	-10.1%	7,407	-10.9%	5,394	-8.8%	7,395	-1.6%
令和元年12月	1,237	1.5%	303	-1.0%	815	1.2%	408	-12.4%	407	20.1%	422	1.9%
令和2年1月	1,546	-3.1%	336	-7.4%	863	-20.5%	487	-24.1%	376	-15.1%	683	33.9%
令和2年2月	1,673	-14.3%	362	-6.0%	1,018	-11.9%	591	-12.2%	427	-11.6%	655	-17.8%
令和2年3月	1,874	-7.0%	380	-12.4%	1,139	-11.6%	692	-13.2%	447	-9.0%	735	1.2%
令和2年4月	1,417	-18.5%	313	-29.5%	823	-25.5%	470	-26.1%	353	-24.7%	594	-6.3%
令和2年5月	1,280	-33.1%	358	-30.9%	777	-37.1%	439	-36.6%	338	-37.8%	503	-25.8%
令和2年6月	1,670	-6.4%	447	-8.0%	973	-14.1%	595	-7.2%	378	-23.2%	697	6.9%
令和2年7月	1,485	-20.0%	386	-20.7%	937	-24.5%	525	-28.8%	412	-18.3%	548	-10.9%
令和2年8月	1,382	-11.1%	385	4.9%	900	-16.1%	481	-24.5%	419	-3.9%	482	0.0%
令和2年9月	1,556	-11.7%	458	1.3%	918	-17.4%	508	-25.2%	410	-5.3%	638	-2.0%
令和2年10月	1,733	-3.0%	555	25.9%	1,071	-6.7%	633	-10.7%	438	-0.2%	662	3.6%
令和2年11月	1,428	-2.7%	457	25.2%	920	0.1%	494	-0.8%	426	1.2%	508	-7.5%
令和2年12月	1,184	-4.3%	356	17.5%	771	-5.4%	439	7.6%	332	-18.4%	413	-2.1%

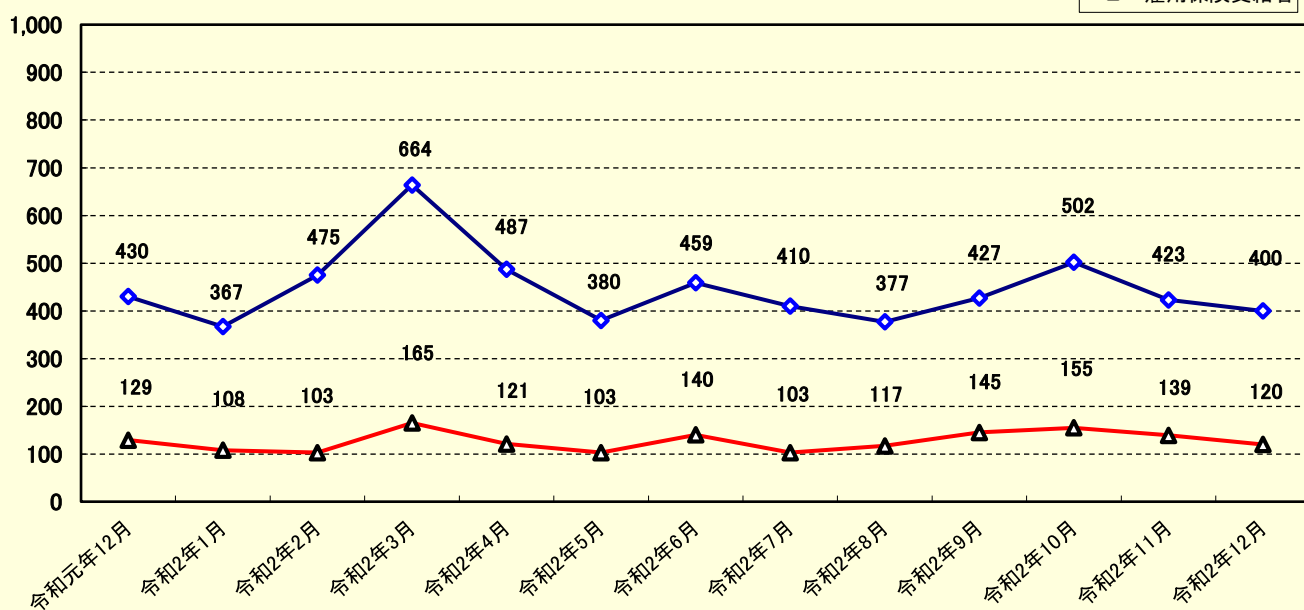
### 紹介件数の推移



## 6. 就職件数（学卒を除きパートタイムを含む）

年度／月別	合計				パートを除く						パートタイム	
	前年同月比	うち受給者	前年同月比	前年同月比	45歳未満	前年同月比	45歳以上	前年同月比	前年同月比	前年同月比		
25年度	8,926	-2.8%	2,189	0.4%	5,297	-6.0%	3,859	-7.3%	1,438	-2.4%	3,629	2.5%
26年度	7,905	-11.4%	1,919	-12.3%	4,690	-11.5%	3,307	-14.3%	1,383	-3.8%	3,215	-11.4%
27年度	7,889	-0.2%	1,862	-3.0%	4,763	1.6%	3,256	-1.5%	1,507	9.0%	3,126	-2.8%
28年度	7,679	-2.7%	1,855	-0.4%	4,416	-7.3%	2,992	-8.1%	1,424	-5.5%	3,263	4.4%
29年度	7,334	-4.5%	1,761	-5.1%	4,250	-3.8%	2,769	-7.5%	1,481	4.0%	3,084	-5.5%
30年度	6,773	-7.6%	1,785	1.4%	3,864	-9.1%	2,311	-16.5%	1,553	4.9%	2,909	-5.7%
元年度	6,205	-8.4%	1,772	-0.7%	3,400	-12.0%	2,005	-13.2%	1,395	-10.2%	2,805	-3.6%
令和元年12月	430	2.6%	129	7.5%	250	7.8%	136	3.0%	114	14.0%	180	-3.7%
令和2年1月	367	-22.7%	108	-19.4%	208	-27.8%	118	-33.0%	90	-19.6%	159	-15.0%
令和2年2月	475	-19.2%	103	-35.6%	237	-29.0%	138	-30.7%	99	-26.7%	238	-6.3%
令和2年3月	664	-11.2%	165	10.7%	319	-19.4%	195	-20.4%	124	-17.9%	345	-2.0%
令和2年4月	487	-15.3%	121	-19.9%	243	-21.4%	143	-22.7%	100	-19.4%	244	-8.3%
令和2年5月	380	-31.7%	103	-41.1%	194	-39.9%	110	-41.2%	84	-38.2%	186	-20.2%
令和2年6月	459	-22.5%	140	-19.5%	206	-36.6%	130	-27.8%	76	-47.6%	253	-5.2%
令和2年7月	410	-22.2%	103	-41.1%	207	-26.6%	139	-19.2%	68	-38.2%	203	-17.1%
令和2年8月	377	-21.3%	117	-12.7%	194	-33.1%	106	-40.1%	88	-22.1%	183	-3.2%
令和2年9月	427	-12.3%	145	1.4%	216	-21.2%	119	-21.7%	97	-20.5%	211	-0.9%
令和2年10月	502	-15.9%	155	-7.7%	235	-30.7%	149	-29.7%	86	-32.3%	267	3.5%
令和2年11月	423	-7.2%	139	-5.4%	216	-11.5%	123	-19.6%	93	2.2%	207	-2.4%
令和2年12月	400	-7.0%	120	-7.0%	217	-13.2%	112	-17.6%	105	-7.9%	183	1.7%

### 就職件数の推移

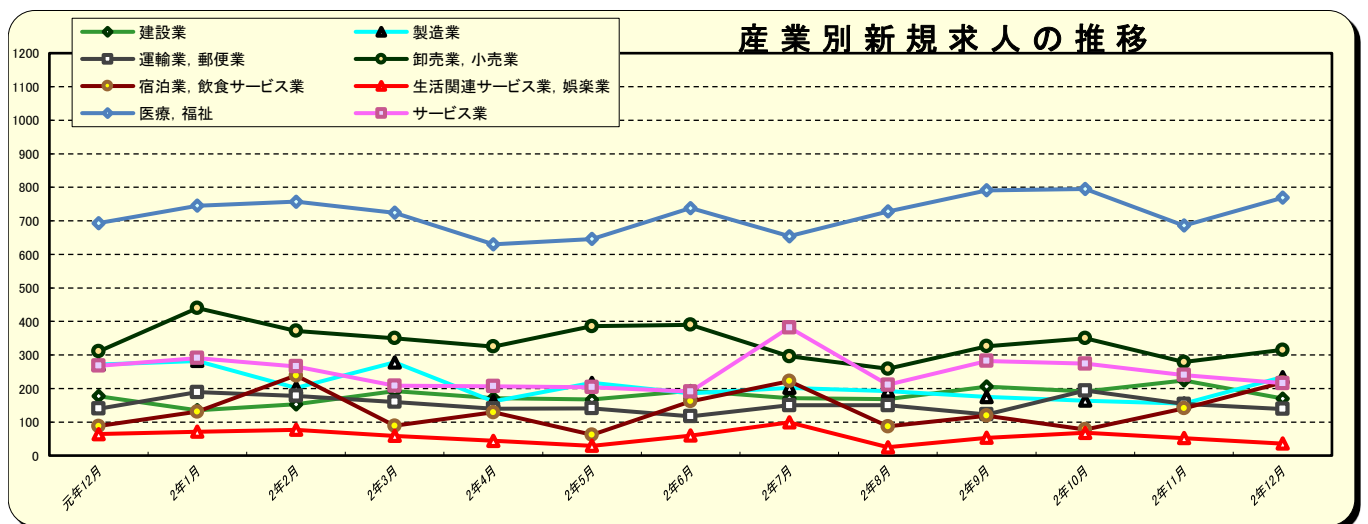




# 7. 産業・規模別新規求人状況（学卒を除きパートタイムを含む）

	元年12月	2年1月	2年2月	2年3月	2年4月	2年5月	2年6月	2年7月	2年8月	2年9月	2年10月	2年11月	2年12月
農、林、漁業	11	15	20	50	19	42	42	16	25	42	27	31	8
鉱業、採石業、砂利採取業	1	2	4	2	1	6	2	1	6	0	1	10	2
建設業	177	135	153	192	171	167	193	171	168	206	191	224	170
製造業	271	282	202	278	162	217	186	202	192	175	164	155	234
食料品製造業	21	27	39	73	24	32	41	25	10	22	28	23	27
飲料・たばこ・飼料製造業	1	8	0	0	4	2	0	3	0	0	1	3	4
繊維工業	55	14	19	29	9	5	29	23	17	27	24	6	35
木材・木製品製造業(家具を除く)	1	6	2	5	0	8	4	1	7	1	1	4	3
家具・装備品製造業	6	7	6	3	11	10	7	17	7	8	6	7	4
パルプ・紙・紙加工品製造業	6	5	6	8	2	2	2	4	7	5	3	3	5
印刷・同関連業	5	4	8	4	0	4	4	7	4	3	4	5	4
化学工業	19	20	34	37	25	34	7	20	19	16	9	21	14
石油製品・石炭製品製造業	0	0	0	0	0	0	0	0	0	0	0	0	0
プラスチック製品製造業	5	4	1	6	7	0	2	1	2	3	2	5	8
ゴム製品製造業	2	0	4	1	1	0	2	0	0	0	0	5	0
窯業・土石製品製造業	16	6	3	14	6	3	6	9	4	4	6	7	6
鉄鋼業	51	119	39	27	41	77	27	21	75	22	18	15	46
非鉄金属製造業	0	8	0	0	0	0	0	0	0	0	0	1	0
金属製品製造業	25	9	14	22	17	7	28	30	16	34	26	16	34
はん用機械器具製造業	1	7	7	7	0	3	3	4	4	6	3	4	12
生産用機械器具製造業	16	19	3	14	8	9	10	31	7	11	7	7	9
業務用機械器具製造業	28	6	8	13	1	1	2	2	4	2	10	4	2
電子部品・デバイス・電子回路製造業	0	1	0	0	0	0	0	0	0	0	0	0	0
電気機械器具製造業	10	8	7	13	5	19	10	2	7	8	9	8	12
情報通信機械器具製造業	0	0	0	0	0	0	0	0	0	0	0	0	0
輸送用機械器具製造業	2	3	2	2	1	0	1	1	0	2	3	5	3
その他の製造業	1	1	0	0	0	1	1	1	2	1	4	6	6
電気・ガス・熱供給・水道業	2	0	3	1	0	1	0	1	3	1	1	0	1
情報通信業	20	4	12	16	3	8	10	20	7	22	15	5	16
運輸業、郵便業	140	189	178	160	140	141	117	150	150	123	194	154	139
卸売業、小売業	311	440	372	350	325	386	390	296	259	326	350	279	315
金融業、保険業	10	15	21	16	15	19	15	16	23	22	18	20	36
不動産業、物品賃貸業	46	16	62	46	34	29	59	32	28	44	23	35	15
学術研究、専門・技術サービス業	50	52	29	68	58	41	71	58	24	54	66	28	44
宿泊業、飲食サービス業	88	131	239	89	129	62	162	222	87	119	78	141	218
生活関連サービス業、娯楽業	64	71	77	59	44	29	60	99	25	53	68	52	36
教育、学習支援業	280	371	549	283	80	421	497	84	421	469	89	438	475
医療、福祉	693	745	757	724	630	646	738	654	728	791	795	686	769
複合サービス事業	37	11	43	18	35	56	18	40	48	20	10	45	22
サービス業	268	291	266	208	207	204	191	382	211	282	274	240	216
公務・その他	410	353	254	104	65	31	128	54	43	22	66	70	46
<b>合計</b>	<b>2,879</b>	<b>3,123</b>	<b>3,241</b>	<b>2,664</b>	<b>2,118</b>	<b>2,506</b>	<b>2,879</b>	<b>2,498</b>	<b>2,448</b>	<b>2,771</b>	<b>2,430</b>	<b>2,613</b>	<b>2,762</b>
事業規模別													
29人以下	1,665	1,958	2,090	1,737	1,397	1,624	2,015	1,764	1,682	2,068	4	1,809	1,931
30～99人	902	555	645	577	481	394	471	506	416	451	611	456	587
100～299人	221	266	390	298	154	432	319	155	268	207	184	206	198
300～499人	20	153	43	21	24	10	23	28	36	16	32	67	19
500～999人	31	13	36	17	29	34	20	20	27	9	2	14	10
1000人以上	40	178	37	14	33	12	31	25	19	20	17	61	17

\* 産業分類は、平成25年10月改訂の「日本標準産業分類」に基づく区分による。



## 8. 雇用保険給付・適用状況

年度／月別	基本手当(基本手当分)				被保険者関係							月末現在 適用事業所数
	受給資格決定		受給者実人員		資格取得		資格喪失			被保険者数		
		前年同月比		前年同月比		前年同月比		前年同月比	解雇等		前年同月比	
25年度	6,603	-8.9%	2,153	-4.9%	24,308	0.6%	23,617	0.8%	1,679	-17.5%	139,335	8,066
26年度	6,252	-5.3%	1,958	-9.1%	23,610	-2.9%	22,423	-5.1%	1,472	-12.3%	139,759	8,152
27年度	6,156	-1.5%	1,961	0.2%	24,937	5.6%	23,386	4.3%	1,717	16.6%	139,983	8,364
28年度	5,746	-6.7%	1,675	-14.6%	26,690	7.0%	23,237	-0.6%	1,352	-21.3%	142,147	8,446
29年度	5,533	-3.7%	1,589	-5.1%	26,505	-0.7%	23,645	1.8%	1,365	1.0%	146,145	8,800
30年度	5,318	-3.9%	1,498	-5.7%	25,008	-5.6%	23,747	0.4%	1,088	-20.3%	147,565	8,800
元年度	5,557	4.5%	1,622	8.3%	24,979	-0.1%	24,002	1.1%	1,357	24.7%	148,260	8,929
令和元年12月	316	2.3%	1,649	18.0%	1,589	-3.2%	1,506	-0.4%	98	100.0%	148,589	8,903
令和2年1月	450	-2.0%	1,623	7.1%	1,561	0.1%	2,025	2.6%	97	56.5%	148,079	8,905
令和2年2月	344	-19.8%	1,473	6.3%	1,460	-9.9%	1,500	-11.8%	70	-15.7%	147,945	8,912
令和2年3月	447	8.5%	1,469	5.4%	1,774	-4.6%	1,814	0.2%	130	-3.7%	147,892	8,929
令和2年4月	808	6.9%	1,344	-2.7%	3,851	-4.2%	3,850	-5.0%	266	-6.3%	147,953	8,962
令和2年5月	553	-3.3%	1,565	-1.9%	3,067	-7.6%	1,986	-12.9%	288	238.8%	149,010	8,980
令和2年6月	519	10.7%	1,750	10.3%	2,434	13.3%	1,775	-0.6%	107	81.4%	149,586	8,997
令和2年7月	486	-2.2%	1,898	7.1%	1,682	-19.8%	1,702	-10.1%	66	17.9%	148,915	9,017
令和2年8月	393	-6.0%	1,993	14.5%	1,588	-2.3%	1,555	-10.0%	78	-43.9%	148,725	9,042
令和2年9月	433	3.8%	2,030	15.7%	1,517	-13.4%	1,574	-15.5%	96	-48.9%	148,624	9,004
令和2年10月	572	14.6%	2,028	15.3%	1,709	-11.8%	1,873	-5.9%	102	5.2%	148,466	9,025
令和2年11月	335	-9.9%	1,971	18.7%	1,378	-18.8%	1,263	-19.3%	74	37.0%	148,550	9,034
令和2年12月	332	5.1%	1,885	14.3%	1,375	-13.5%	1,356	-10.0%	71	-27.6%	148,613	9,053

※「基本手当」欄の「受給資格決定」欄の令和2年4・5・6・7・8・9・10・11月分は未確定値です。

### 受給資格決定件数・受給者実人員の推移

