

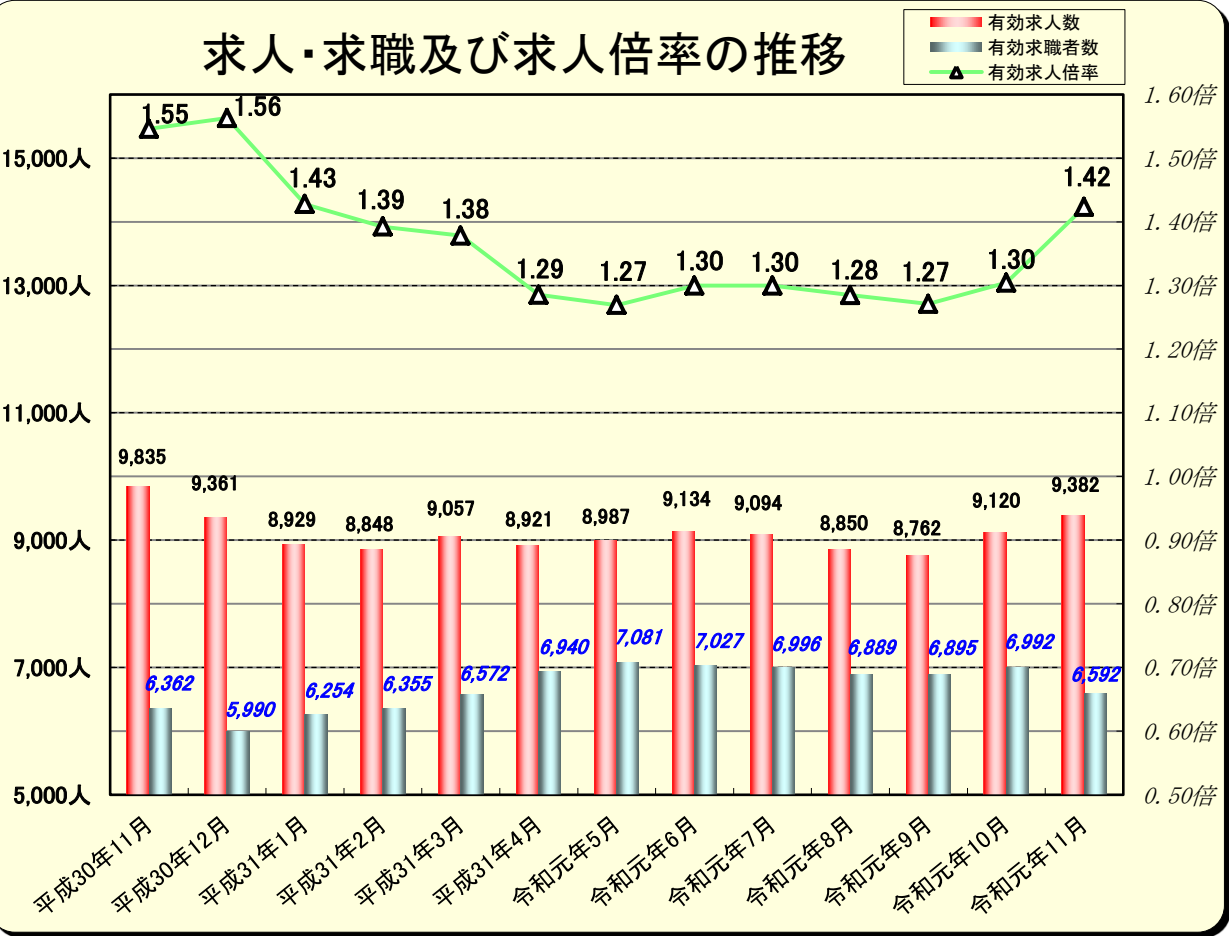
労働市場の動き

ハローワーク和歌山

（今月の特徴）
 前年同月と比較して

- ・新規求人は 9.3%減少した。（パート以外は 6.4%減少、パートは 12.1%減少）
- ・有効求人は 4.6%減少した。（パート以外は 2.5%増加、パートは 12.0%減少）
- ・新規求職は 1.5%減少した。（パート以外は 5.5%減少、パートは 7.0%増加）
- ・有効求職は 3.6%増加した。（パート以外は 0.8%増加、パートは 8.3%増加）
- ・雇用保険受給資格決定は 1.4%増加した。
- ・雇用保険受給者実人員は 11.6%増加した。

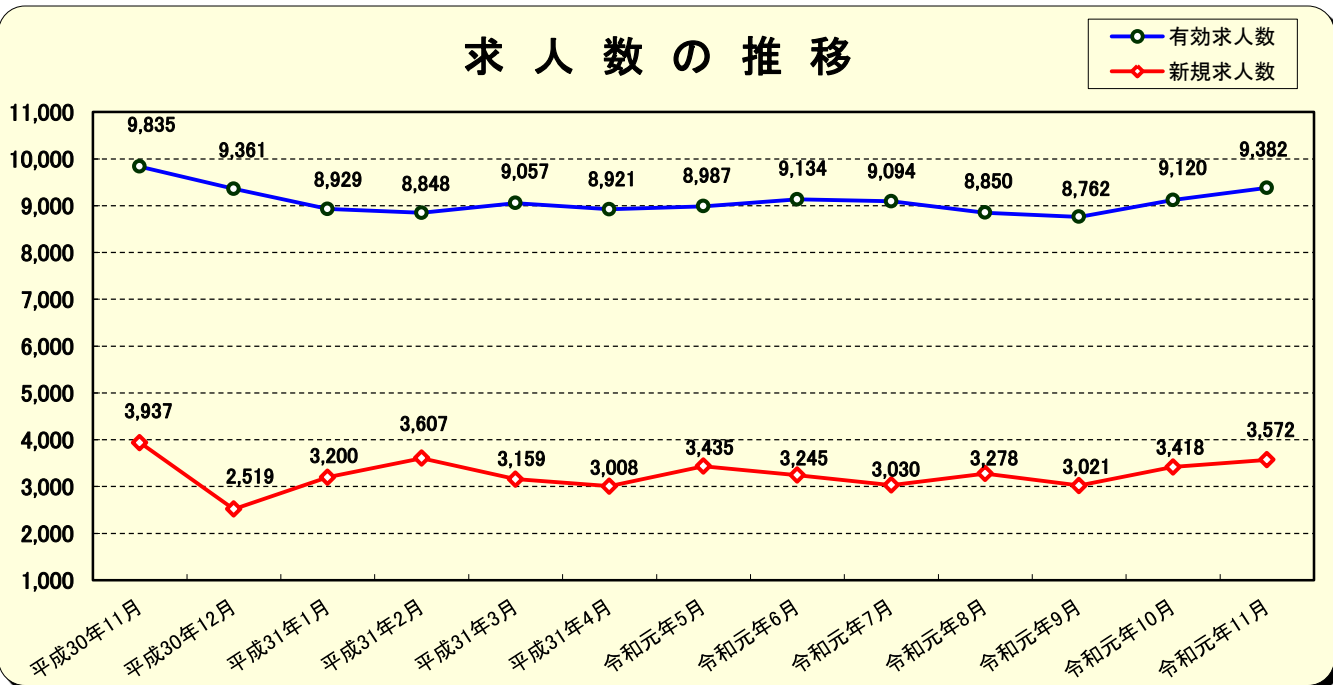
全体的には、新規求人倍率が 2.83倍となり、前年同月比で 0.25ポイント減少した。
 有効求人倍率が 1.42倍となり、前年同月比で 0.13ポイント減少した。



1. 求人数 (学卒を除きパートタイムを含む)

年度／月別	新規求人数	前年同月比	(内訳)				有効求人数	前年同月比	(内訳)			
			パートを除く	前年同月比	パートタイム	前年同月比			パートを除く	前年同月比	パートタイム	前年同月比
24年度	36,754	9.4%	19,909	0.8%	16,845	21.8%	96,014	11.0%	52,165	1.0%	43,849	25.8%
25年度	35,366	-3.8%	19,363	-2.7%	16,003	-5.0%	93,419	-2.7%	51,259	-1.7%	42,160	-3.9%
26年度	34,495	-2.5%	19,168	-1.0%	15,327	-4.2%	94,385	1.0%	52,425	2.3%	41,960	-0.5%
27年度	36,878	6.9%	20,014	4.4%	16,864	10.0%	99,222	5.1%	53,975	3.0%	45,247	7.8%
28年度	37,198	0.9%	19,943	-0.4%	17,255	2.3%	102,542	3.3%	55,544	2.9%	46,998	3.9%
29年度	38,626	3.8%	20,858	4.6%	17,768	3.0%	107,335	4.7%	58,054	4.5%	49,281	4.9%
30年度	38,399	-0.6%	20,605	-1.2%	17,794	0.1%	106,997	-0.3%	58,045	0.0%	48,952	-0.7%
平成30年11月	3,937	17.6%	1,973	10.3%	1,964	25.9%	9,835	7.1%	4,999	1.8%	4,836	13.3%
平成30年12月	2,519	-13.4%	1,384	-9.3%	1,135	-17.9%	9,361	7.0%	4,855	3.3%	4,506	11.3%
平成31年1月	3,200	-5.2%	1,787	-5.1%	1,413	-5.2%	8,929	-0.2%	4,934	0.5%	3,995	-1.0%
平成31年2月	3,607	3.7%	2,015	0.7%	1,592	7.7%	8,848	-2.8%	4,952	-2.5%	3,896	-3.1%
平成31年3月	3,159	-0.3%	1,604	-0.9%	1,555	0.4%	9,057	-2.3%	4,944	-3.4%	4,113	-0.8%
平成31年4月	3,008	2.7%	1,629	-2.6%	1,379	9.6%	8,921	2.1%	4,880	0.5%	4,041	4.2%
令和元年5月	3,435	6.1%	1,899	4.3%	1,536	8.6%	8,987	5.2%	4,881	3.1%	4,106	7.8%
令和元年6月	3,245	9.0%	1,686	9.3%	1,559	8.6%	9,134	7.6%	4,943	5.2%	4,191	10.6%
令和元年7月	3,030	1.6%	1,751	5.9%	1,279	-3.6%	9,094	8.7%	5,036	8.9%	4,058	8.4%
令和元年8月	3,278	-4.2%	1,905	0.5%	1,373	-10.1%	8,850	1.5%	5,057	5.8%	3,793	-3.8%
令和元年9月	3,021	7.7%	1,651	13.5%	1,370	1.4%	8,762	0.7%	4,987	5.3%	3,775	-4.8%
令和元年10月	3,418	-5.7%	1,915	6.3%	1,503	-17.5%	9,120	-3.1%	5,187	5.1%	3,933	-12.1%
令和元年11月	3,572	-9.3%	1,846	-6.4%	1,726	-12.1%	9,382	-4.6%	5,126	2.5%	4,256	-12.0%

求人数の推移



2. 新規求職申込件数 (学卒を除きパートタイムを含む)

年度/ 月別	新規求職申込件数				(内訳)							
					パートを除く						パートタイム	
	前年同月比	うち受給者	前年同月比	前年同月比	45歳未満	前年同月比	45歳以上	前年同月比	前年同月比	前年同月比		
24年度	25,260	-3.7%	8,422	2.3%	18,075	-4.2%	12,801	-4.4%	5,274	-3.8%	7,185	-2.2%
25年度	23,508	-6.9%	7,506	-10.9%	16,273	-10.0%	11,340	-11.4%	4,933	-6.5%	7,235	0.7%
26年度	21,045	-10.5%	7,053	-6.0%	14,386	-11.6%	9,704	-14.4%	4,682	-5.1%	6,659	-8.0%
27年度	21,363	1.5%	6,821	-3.3%	14,584	1.4%	9,757	0.5%	4,827	3.1%	6,779	1.8%
28年度	19,580	-8.3%	6,427	-5.8%	13,315	-8.7%	8,593	-11.9%	4,722	-2.2%	6,265	-7.6%
29年度	18,704	-4.5%	6,329	-1.5%	12,452	-6.5%	7,688	-10.5%	4,764	0.9%	6,252	-0.2%
30年度	18,419	-1.5%	6,662	5.3%	11,680	-6.2%	6,914	-10.1%	4,766	0.0%	6,739	7.8%
平成30年11月	1,279	3.9%	466	16.2%	867	5.1%	537	4.1%	330	6.8%	412	1.5%
平成30年12月	1,088	5.9%	399	24.3%	708	5.7%	406	1.5%	302	11.9%	380	6.4%
平成31年1月	1,591	-4.3%	585	-3.6%	1,033	-10.4%	595	-13.9%	438	-5.2%	558	9.4%
平成31年2月	1,607	-5.3%	528	-6.0%	1,010	-7.6%	563	-14.0%	447	2.1%	597	-1.2%
平成31年3月	1,576	-6.8%	527	-8.3%	1,011	-10.3%	598	-6.0%	413	-15.9%	565	0.2%
平成31年4月	2,067	-4.5%	902	6.1%	1,265	-3.0%	706	-7.7%	559	3.7%	802	-6.9%
令和元年5月	1,735	1.6%	704	7.3%	1,110	6.7%	628	1.6%	482	14.2%	625	-6.4%
令和元年6月	1,536	4.1%	627	24.2%	935	2.2%	528	-8.0%	407	19.4%	601	7.3%
令和元年7月	1,512	5.5%	596	7.4%	985	3.9%	554	-1.8%	431	12.2%	527	8.7%
令和元年8月	1,456	-4.8%	576	17.1%	935	-4.4%	565	-3.6%	370	-5.6%	521	-5.4%
令和元年9月	1,484	12.6%	541	10.2%	914	7.4%	521	0.6%	393	18.0%	570	22.1%
令和元年10月	1,570	-4.8%	600	-1.3%	989	-2.6%	584	-1.0%	405	-4.7%	581	-8.5%
令和元年11月	1,260	-1.5%	486	4.3%	819	-5.5%	467	-13.0%	352	6.7%	441	7.0%

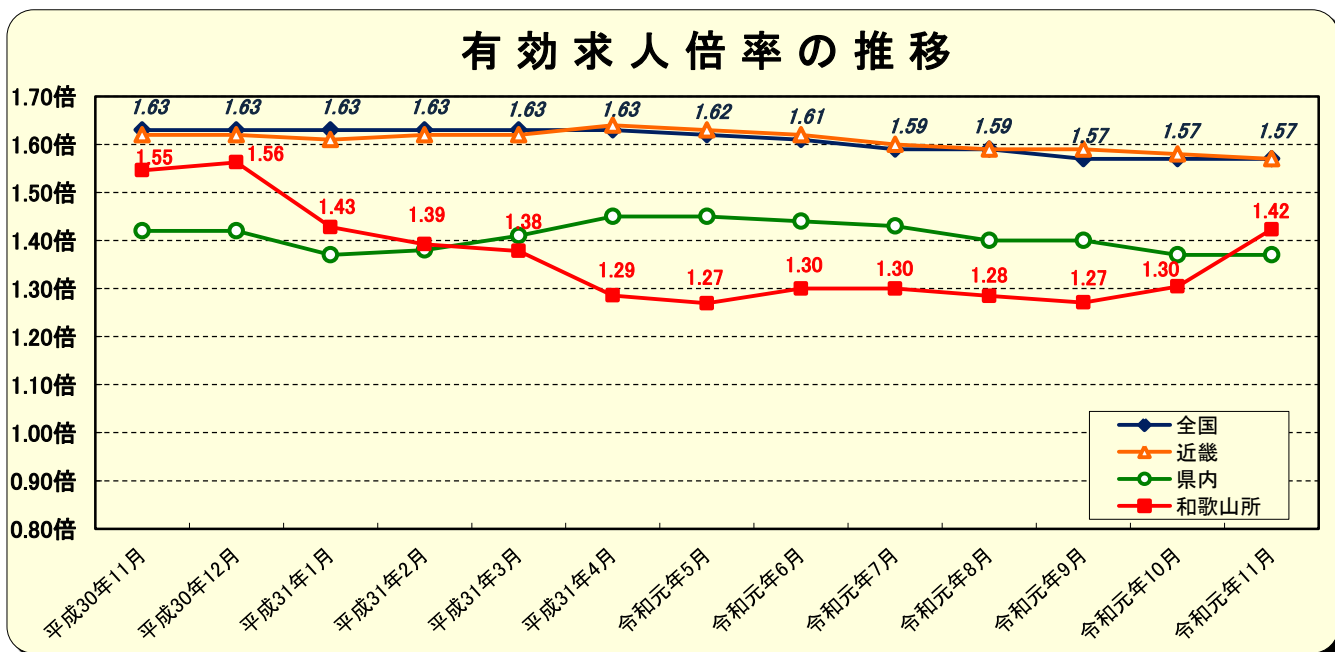
3. 有効求職者数 (学卒を除きパートタイムを含む)

年度/ 月別	有効求職者数				(内訳)							
					パートを除く						パートタイム	
	前年同月比	うち受給者	前年同月比	前年同月比	45歳未満	前年同月比	45歳以上	前年同月比	前年同月比	前年同月比		
24年度	105,445	-3.7%	47,909	2.3%	75,826	-4.5%	50,274	-3.2%	25,552	-7.0%	29,619	-1.5%
25年度	100,266	-4.9%	44,386	-7.4%	69,418	-8.5%	44,854	-10.8%	24,564	-3.9%	30,848	4.1%
26年度	92,973	-7.3%	40,655	-8.4%	62,413	-10.1%	38,452	-14.3%	23,961	-2.5%	30,560	-0.9%
27年度	91,280	-1.8%	38,936	-4.2%	61,044	-2.2%	37,941	-1.3%	23,103	-3.6%	30,236	-1.1%
28年度	85,928	-5.9%	36,136	-7.2%	56,881	-6.8%	34,156	-10.0%	22,725	-1.6%	29,047	-3.9%
29年度	81,728	-4.9%	34,770	-3.8%	53,018	-6.8%	31,095	-9.0%	21,923	-3.5%	28,710	-1.2%
30年度	80,329	-1.7%	35,945	3.4%	49,652	-6.3%	27,985	-10.0%	21,667	-1.2%	30,677	6.9%
平成30年11月	6,362	-1.1%	2,907	6.8%	3,947	-6.0%	2,225	-9.4%	1,722	-1.0%	2,415	8.1%
平成30年12月	5,990	-0.2%	2,728	6.6%	3,697	-4.9%	2,072	-7.1%	1,625	-1.9%	2,293	8.3%
平成31年1月	6,254	1.8%	2,855	6.6%	3,871	-3.5%	2,155	-6.1%	1,716	0.0%	2,383	11.7%
平成31年2月	6,355	-2.2%	2,827	3.9%	3,929	-5.7%	2,152	-10.2%	1,777	0.4%	2,426	3.9%
平成31年3月	6,572	-5.2%	2,846	-0.8%	4,040	-9.5%	2,239	-10.7%	1,801	-7.9%	2,532	2.7%
平成31年4月	6,940	-5.9%	3,172	1.6%	4,192	-9.0%	2,311	-10.2%	1,881	-7.4%	2,748	-0.9%
令和元年5月	7,081	-4.2%	3,375	4.5%	4,361	-4.4%	2,417	-6.3%	1,944	-1.8%	2,720	-4.0%
令和元年6月	7,027	-0.4%	3,419	8.0%	4,305	-1.6%	2,357	-6.2%	1,948	4.8%	2,722	1.5%
令和元年7月	6,996	2.7%	3,458	10.4%	4,281	1.7%	2,314	-3.2%	1,967	8.0%	2,715	4.3%
令和元年8月	6,889	2.5%	3,400	11.3%	4,215	1.7%	2,298	-3.0%	1,917	7.9%	2,674	3.8%
令和元年9月	6,895	3.9%	3,363	12.0%	4,180	1.7%	2,254	-4.4%	1,926	9.9%	2,715	7.4%
令和元年10月	6,992	2.9%	3,377	9.8%	4,192	0.7%	2,305	-2.3%	1,887	4.5%	2,800	6.3%
令和元年11月	6,592	3.6%	3,194	9.9%	3,977	0.8%	2,155	-3.1%	1,822	5.8%	2,615	8.3%

4. 求人倍率（学卒を除きパートタイムを含む）

年度／月別	新規求人倍率						有効求人倍率					
	全国	近畿	県内	和歌山所	パートを除く	パートタイム	全国	近畿	県内	和歌山所	パートを除く	パートタイム
24年度	1.32倍	1.27倍	1.32倍	1.46倍	1.10倍	2.34倍	0.82倍	0.77倍	0.84倍	0.91倍	0.69倍	1.48倍
25年度	1.53倍	1.48倍	1.43倍	1.50倍	1.19倍	2.21倍	0.97倍	0.92倍	0.91倍	0.93倍	0.74倍	1.37倍
26年度	1.69倍	1.61倍	1.54倍	1.64倍	1.33倍	2.30倍	1.11倍	1.03倍	1.00倍	1.02倍	0.84倍	1.37倍
27年度	1.86倍	1.79倍	1.65倍	1.73倍	1.37倍	2.49倍	1.23倍	1.15倍	1.08倍	1.09倍	0.88倍	1.50倍
28年度	2.08倍	2.03倍	1.82倍	1.90倍	1.50倍	2.75倍	1.39倍	1.31倍	1.18倍	1.19倍	0.98倍	1.62倍
29年度	2.29倍	2.29倍	1.95倍	2.07倍	1.68倍	2.84倍	1.54倍	1.49倍	1.29倍	1.31倍	1.09倍	1.72倍
30年度	2.42倍	2.50倍	2.07倍	2.08倍	1.76倍	2.64倍	1.62倍	1.61倍	1.36倍	1.33倍	1.17倍	1.60倍
平成30年11月	2.40倍	2.47倍	2.13倍	3.08倍	2.28倍	4.77倍	1.63倍	1.62倍	1.42倍	1.55倍	1.27倍	2.00倍
平成30年12月	2.40倍	2.47倍	1.97倍	2.32倍	1.95倍	2.99倍	1.63倍	1.62倍	1.42倍	1.56倍	1.31倍	1.97倍
平成31年1月	2.48倍	2.60倍	2.14倍	2.01倍	1.73倍	2.53倍	1.63倍	1.61倍	1.37倍	1.43倍	1.27倍	1.68倍
平成31年2月	2.50倍	2.61倍	2.11倍	2.24倍	2.00倍	2.67倍	1.63倍	1.62倍	1.38倍	1.39倍	1.26倍	1.61倍
平成31年3月	2.42倍	2.49倍	2.20倍	2.00倍	1.59倍	2.75倍	1.63倍	1.62倍	1.41倍	1.38倍	1.22倍	1.62倍
平成31年4月	2.48倍	2.62倍	2.13倍	1.46倍	1.29倍	1.72倍	1.63倍	1.64倍	1.45倍	1.29倍	1.16倍	1.47倍
令和元年5月	2.43倍	2.52倍	1.93倍	1.98倍	1.71倍	2.46倍	1.62倍	1.63倍	1.45倍	1.27倍	1.12倍	1.51倍
令和元年6月	2.36倍	2.44倍	2.15倍	2.11倍	1.80倍	2.59倍	1.61倍	1.62倍	1.44倍	1.30倍	1.15倍	1.54倍
令和元年7月	2.34倍	2.50倍	2.12倍	2.00倍	1.78倍	2.43倍	1.59倍	1.60倍	1.43倍	1.30倍	1.18倍	1.49倍
令和元年8月	2.45倍	2.57倍	2.15倍	2.25倍	2.04倍	2.64倍	1.59倍	1.59倍	1.40倍	1.28倍	1.20倍	1.42倍
令和元年9月	2.28倍	2.42倍	2.02倍	2.04倍	1.81倍	2.40倍	1.57倍	1.59倍	1.40倍	1.27倍	1.19倍	1.39倍
令和元年10月	2.44倍	2.53倍	2.08倍	2.18倍	1.94倍	2.59倍	1.57倍	1.58倍	1.37倍	1.30倍	1.24倍	1.40倍
令和元年11月	2.32倍	2.42倍	2.04倍	2.83倍	2.25倍	3.91倍	1.57倍	1.57倍	1.37倍	1.42倍	1.29倍	1.63倍

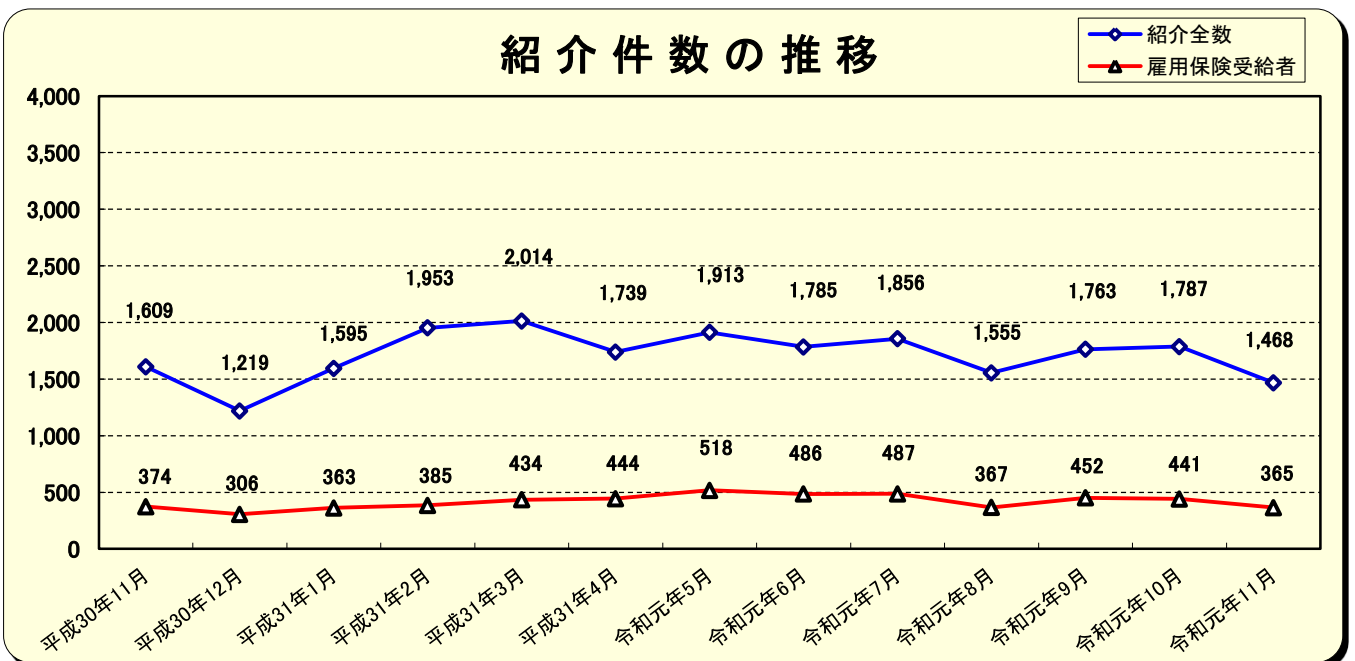
(注) 年度及び和歌山所は原数値。県内(和歌山県)・近畿・全国数値は季節調整値。(平成31年2月季節調整替)



(注) 和歌山所は原数値。県内(和歌山県)・近畿・全国数値は季節調整値。(平成31年2月季節調整替)

5. 紹介件数 (学卒を除きパートタイムを含む)

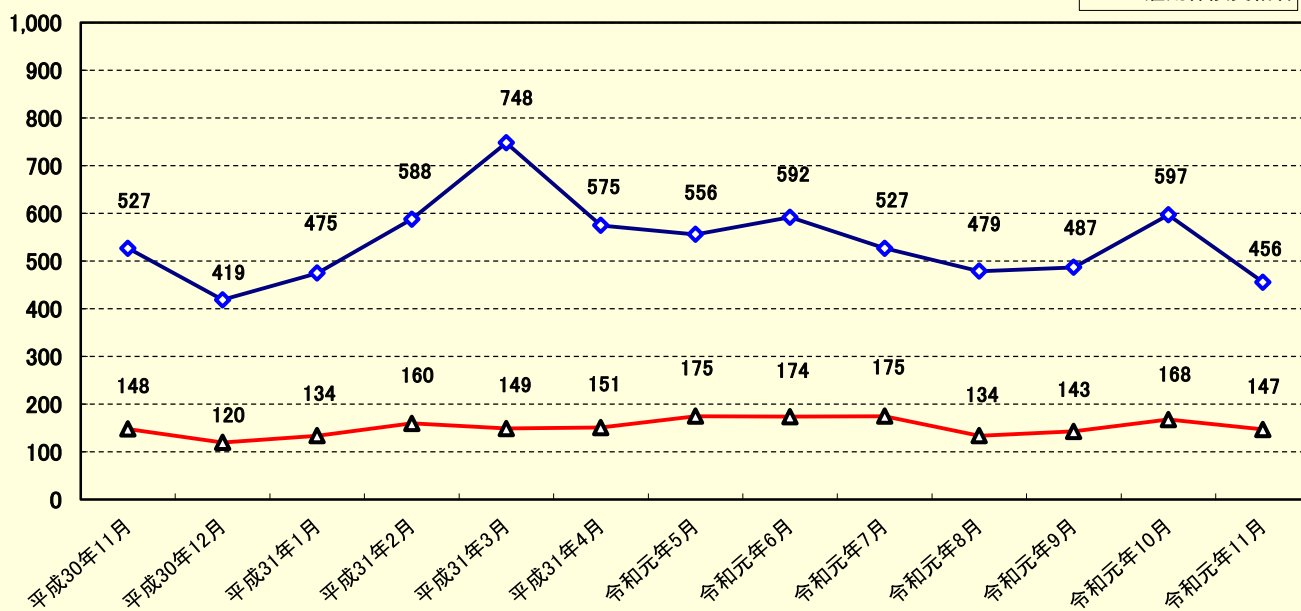
年度／月別	合計				パートを除く						パートタイム	
	前年同月比	うち受給者	前年同月比	前年同月比	45歳未満	前年同月比	45歳以上	前年同月比	前年同月比			
24年度	45,770	-4.4%	10,435	-4.1%	33,405	-6.3%	23,891	-6.2%	9,514	-6.3%	12,365	0.9%
25年度	40,924	-10.6%	9,202	-11.8%	28,950	-13.3%	20,379	-14.7%	8,571	-9.9%	11,974	-3.2%
26年度	33,666	-17.7%	7,290	-20.8%	23,506	-18.8%	15,842	-22.3%	7,664	-10.6%	10,160	-15.1%
27年度	31,675	-5.9%	6,884	-5.6%	22,425	-4.6%	15,161	-4.3%	7,264	-5.2%	9,250	-9.0%
28年度	29,075	-8.2%	6,446	-6.4%	19,973	-10.9%	13,106	-13.6%	6,867	-5.5%	9,102	-1.6%
29年度	26,209	-9.9%	5,790	-10.2%	17,735	-11.2%	10,894	-16.9%	6,841	-0.4%	8,474	-6.9%
30年度	21,745	-17.0%	4,843	-16.4%	14,233	-19.7%	8,317	-23.7%	5,916	-13.5%	7,512	-11.4%
平成30年11月	1,609	-14.4%	374	-9.2%	1,053	-20.4%	621	-25.6%	432	-11.5%	556	-0.2%
平成30年12月	1,219	-24.0%	306	-17.1%	805	-25.0%	466	-26.7%	339	-22.4%	414	-22.2%
平成31年1月	1,595	-18.8%	363	-17.9%	1,085	-19.2%	642	-20.7%	443	-16.9%	510	-17.9%
平成31年2月	1,953	-14.0%	385	-19.6%	1,156	-23.7%	673	-24.0%	483	-23.2%	797	5.3%
平成31年3月	2,014	-18.0%	434	-9.6%	1,288	-23.5%	797	-17.3%	491	-31.8%	726	-5.8%
平成31年4月	1,739	-19.3%	444	4.7%	1,105	-21.0%	636	-17.4%	469	-25.4%	634	-16.1%
令和元年5月	1,913	-11.1%	518	-1.0%	1,235	-12.8%	692	-12.5%	543	-13.1%	678	-8.0%
令和元年6月	1,785	-7.0%	486	7.5%	1,133	-13.2%	641	-13.4%	492	-12.9%	652	6.0%
令和元年7月	1,856	11.1%	487	32.3%	1,241	10.5%	737	9.0%	504	12.8%	615	12.4%
令和元年8月	1,555	-16.4%	367	-7.1%	1,073	-16.4%	637	-17.7%	436	-14.5%	482	-16.5%
令和元年9月	1,763	7.0%	452	24.2%	1,112	2.1%	679	7.3%	433	-5.0%	651	16.7%
令和元年10月	1,787	-8.3%	441	-3.1%	1,148	-6.7%	709	-3.4%	439	-11.5%	639	-11.1%
令和元年11月	1,468	-8.8%	365	-2.4%	919	-12.7%	498	-19.8%	421	-2.5%	549	-1.3%



6. 就職件数（学卒を除きパートタイムを含む）

年度／月別	合計				パートを除く						パートタイム	
	前年同月比	うち受給者	前年同月比	前年同月比	45歳未満	前年同月比	45歳以上	前年同月比	前年同月比	前年同月比		
24年度	9,180	-3.5%	2,181	-6.0%	5,638	-8.6%	4,165	-9.7%	1,473	-5.5%	3,542	5.9%
25年度	8,926	-2.8%	2,189	0.4%	5,297	-6.0%	3,859	-7.3%	1,438	-2.4%	3,629	2.5%
26年度	7,905	-11.4%	1,919	-12.3%	4,690	-11.5%	3,307	-14.3%	1,383	-3.8%	3,215	-11.4%
27年度	7,889	-0.2%	1,862	-3.0%	4,763	1.6%	3,256	-1.5%	1,507	9.0%	3,126	-2.8%
28年度	7,679	-2.7%	1,855	-0.4%	4,416	-7.3%	2,992	-8.1%	1,424	-5.5%	3,263	4.4%
29年度	7,334	-4.5%	1,761	-5.1%	4,250	-3.8%	2,769	-7.5%	1,481	4.0%	3,084	-5.5%
30年度	6,773	-7.6%	1,785	1.4%	3,864	-9.1%	2,311	-16.5%	1,553	4.9%	2,909	-5.7%
平成30年11月	527	10.5%	148	38.3%	305	7.8%	171	-9.0%	134	41.1%	222	14.4%
平成30年12月	419	-19.9%	120	-3.2%	232	-20.8%	132	-27.1%	100	-10.7%	187	-18.7%
平成31年1月	475	-0.8%	134	2.3%	288	2.9%	176	0.0%	112	7.7%	187	-6.0%
平成31年2月	588	10.5%	160	45.5%	334	9.2%	199	-0.5%	135	27.4%	254	12.4%
平成31年3月	748	-1.3%	149	-9.7%	396	-6.6%	245	-9.9%	151	-0.7%	352	5.4%
平成31年4月	575	-8.3%	151	-6.2%	309	-11.0%	185	-13.1%	124	-7.5%	266	-5.0%
令和元年5月	556	-7.0%	175	12.9%	323	-4.4%	187	-4.1%	136	-4.9%	233	-10.4%
令和元年6月	592	0.5%	174	3.6%	325	-3.0%	180	-16.3%	145	20.8%	267	5.1%
令和元年7月	527	-0.9%	175	19.9%	282	-10.5%	172	-4.4%	110	-18.5%	245	12.9%
令和元年8月	479	-3.6%	134	-9.5%	290	-3.0%	177	0.0%	113	-7.4%	189	-4.5%
令和元年9月	487	-6.9%	143	16.3%	274	-7.7%	152	-15.1%	122	3.4%	213	-5.8%
令和元年10月	597	-8.2%	168	-2.9%	339	-10.3%	212	-7.4%	127	-14.8%	258	-5.1%
令和元年11月	456	-13.5%	147	-0.7%	244	-20.0%	153	-10.5%	91	-32.1%	212	-4.5%

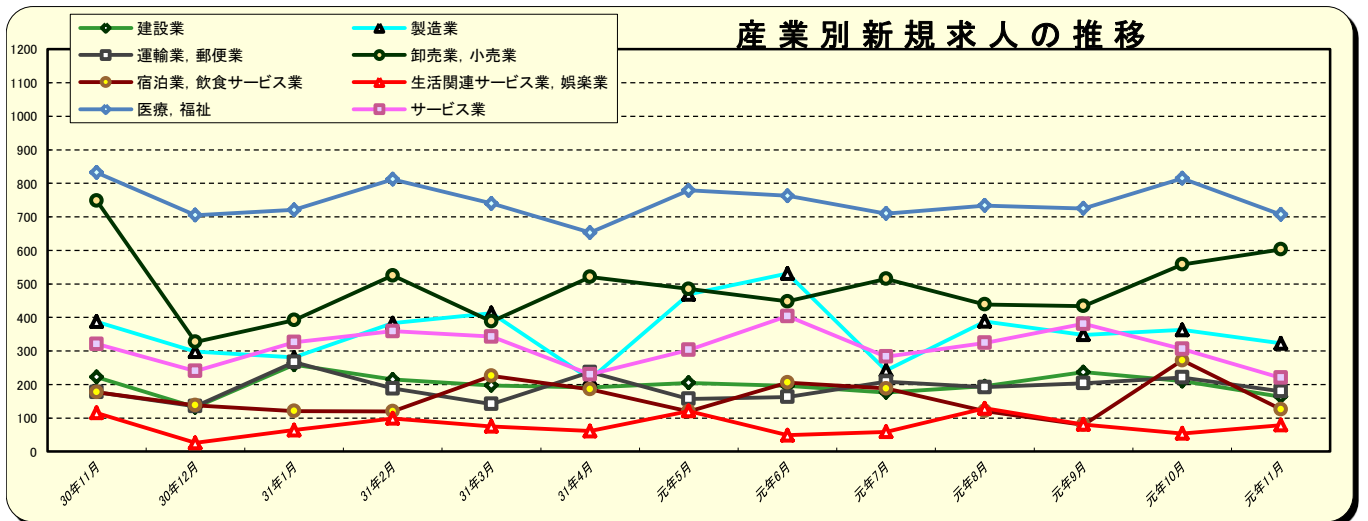
就職件数の推移



7. 産業・規模別新規求人状況（学卒を除きパートタイムを含む）

	30年11月	30年12月	31年1月	31年2月	31年3月	31年4月	元年5月	元年6月	元年7月	元年8月	元年9月	元年10月	元年11月
農、林、漁業	40	8	14	17	27	36	46	22	26	18	19	45	16
鉱業、採石業、砂利採取業	6	0	3	6	0	3	6	2	5	6	2	1	4
建設業	222	132	259	215	197	191	205	196	176	195	237	210	164
製造業	387	298	281	383	413	216	469	531	242	388	348	363	323
食料品製造業	107	41	34	89	43	35	122	46	47	64	39	71	68
飲料・たばこ・飼料製造業	4	6	7	3	0	9	10	4	8	7	5	9	2
繊維工業	28	27	27	34	78	33	19	46	21	16	54	21	12
木材・木製品製造業(家具を除く)	0	6	4	6	6	5	4	1	0	4	4	0	1
家具・装備品製造業	8	4	16	6	12	10	10	7	10	10	11	9	8
パルプ・紙・紙加工品製造業	2	4	6	3	0	7	9	2	10	8	5	17	9
印刷・同関連業	12	5	3	6	4	1	11	3	7	7	4	7	7
化学工業	51	44	44	59	36	17	82	36	29	62	25	32	56
石油製品・石炭製品製造業	0	0	0	0	0	0	0	0	0	0	0	0	0
プラスチック製品製造業	4	6	2	9	13	1	9	4	3	1	0	2	1
ゴム製品製造業	0	2	7	1	7	1	3	2	1	0	5	0	2
窯業・土石製品製造業	14	4	5	9	5	5	13	13	3	14	16	9	2
鉄鋼業	49	87	64	39	92	31	62	249	31	30	74	129	61
非鉄金属製造業	4	0	0	0	10	0	0	0	0	0	0	0	0
金属製品製造業	26	19	16	21	35	22	26	26	12	34	31	16	13
はん用機械器具製造業	11	15	13	12	12	13	7	19	17	14	11	5	15
生産用機械器具製造業	36	5	11	30	20	11	18	11	14	12	22	19	10
業務用機械器具製造業	4	3	7	5	24	11	5	28	17	18	31	6	12
電子部品・デバイス・電子回路製造業	7	1	1	22	0	1	44	0	2	38	0	3	0
電気機械器具製造業	11	15	6	21	8	1	5	21	5	41	10	6	40
情報通信機械器具製造業	0	0	0	0	0	0	0	0	0	0	0	0	0
輸送用機械器具製造業	5	2	0	7	7	2	9	5	2	7	0	1	3
その他の製造業	4	2	8	1	1	0	1	8	3	1	1	1	1
電気・ガス・熱供給・水道業	1	2	9	0	3	1	0	3	1	1	5	1	2
情報通信業	40	50	56	22	22	34	23	13	24	29	23	23	16
運輸業、郵便業	177	135	267	188	142	237	157	163	208	192	204	221	180
卸売業、小売業	748	327	392	525	388	521	485	448	515	439	434	558	603
金融業、保険業	25	26	24	16	28	33	3	17	29	14	11	28	19
不動産業、物品賃貸業	60	40	55	102	57	69	58	33	78	80	62	62	55
学術研究、専門・技術サービス業	42	47	75	28	50	81	48	57	83	56	54	62	43
宿泊業、飲食サービス業	177	138	121	120	226	186	120	206	188	121	80	272	126
生活関連サービス業、娯楽業	115	26	64	99	75	61	121	49	59	129	81	54	79
教育、学習支援業	497	277	410	532	339	368	480	288	346	463	288	351	470
医療、福祉	832	705	721	812	740	653	779	763	710	734	725	815	707
複合サービス事業	28	11	21	29	20	54	69	23	25	54	38	27	56
サービス業	321	240	326	359	343	230	303	404	283	324	381	306	220
公務・その他	219	57	102	154	89	34	63	27	32	35	29	19	489
合計	3,937	2,519	3,200	3,607	3,159	3,008	3,435	3,245	3,030	3,278	3,021	3,418	3,572
事業規模別													
29人以下	2,621	1,572	2,173	2,360	2,110	2,103	2,228	2,241	2,070	2,199	2,102	2,395	2,166
30～99人	682	620	604	783	717	606	685	651	601	656	602	702	595
100～299人	414	263	319	350	288	249	399	263	300	341	267	277	466
300～499人	37	50	51	61	23	29	44	17	36	21	8	30	34
500～999人	45	5	10	43	5	9	59	27	0	44	36	2	32
1000人以上	138	9	43	10	16	12	20	46	23	17	6	12	279

* 産業分類は、平成25年10月改訂の「日本標準産業分類」に基づく区分による。



8. 雇用保険給付・適用状況

年度／月別	基本手当(基本手当分)				被保険者関係							月末現在 適用事業所数
	受給資格決定		受給者実人員		資格取得		資格喪失			被保険者数		
		前年同月比		前年同月比		前年同月比	解雇等	前年同月比				
24年度	7,246	4.3%	2,263	3.7%	24,169	-0.4%	23,422	9.3%	2,035	12.5%	138,595	8,001
25年度	6,603	-8.9%	2,153	-4.9%	24,308	0.6%	23,617	0.8%	1,679	-17.5%	139,335	8,066
26年度	6,252	-5.3%	1,958	-9.1%	25,204	3.7%	24,155	2.3%	1,307	-22.2%	139,759	8,152
27年度	6,156	-1.5%	1,961	0.2%	24,937	-1.1%	23,386	-3.2%	1,717	31.4%	139,983	8,364
28年度	5,746	-6.7%	1,675	-14.6%	26,690	7.0%	23,237	-0.6%	1,352	-21.3%	142,147	8,446
29年度	5,533	-3.7%	1,589	-5.1%	26,505	-0.7%	23,645	1.8%	1,365	1.0%	146,145	8,800
30年度	5,318	-3.9%	1,498	-5.7%	25,008	-5.6%	23,747	0.4%	1,088	-20.3%	147,565	8,800
平成30年11月	367	-3.4%	1,489	-4.2%	1,624	-10.4%	1,568	7.4%	70	20.7%	147,641	8,824
平成30年12月	309	8.4%	1,397	-5.1%	1,642	3.8%	1,512	8.6%	49	-23.4%	147,760	8,840
平成31年1月	459	-16.5%	1,516	-3.1%	1,560	-5.7%	1,973	-6.3%	62	-64.4%	147,329	8,852
平成31年2月	429	6.7%	1,386	-7.4%	1,620	8.1%	1,700	-1.6%	83	-57.2%	147,241	8,873
平成31年3月	412	4.0%	1,394	-5.0%	1,859	-4.0%	1,811	-1.9%	135	92.9%	147,268	8,874
平成31年4月	756	4.1%	1,382	-2.4%	4,018	-14.6%	4,052	0.7%	284	62.3%	147,285	8,866
令和元年5月	572	7.3%	1,595	1.2%	3,320	27.3%	2,279	20.6%	85	57.4%	148,119	8,871
令和元年6月	469	18.7%	1,586	5.4%	2,148	1.7%	1,786	4.0%	59	15.7%	148,511	8,879
令和元年7月	497	21.5%	1,773	11.0%	2,098	11.3%	1,893	5.2%	56	12.0%	148,712	8,888
令和元年8月	418	11.2%	1,740	9.6%	1,626	-9.7%	1,727	-8.8%	139	10.3%	148,581	8,904
令和元年9月	417	4.8%	1,754	14.5%	1,752	12.1%	1,863	7.9%	188	108.9%	148,464	8,860
令和元年10月	499	-1.2%	1,759	11.5%	1,937	-4.5%	1,991	-6.7%	97	-32.2%	148,406	8,869
令和元年11月	372	1.4%	1,661	11.6%	1,696	4.4%	1,566	-0.1%	54	-22.9%	148,538	8,888

受給資格決定件数・受給者実人員の推移

