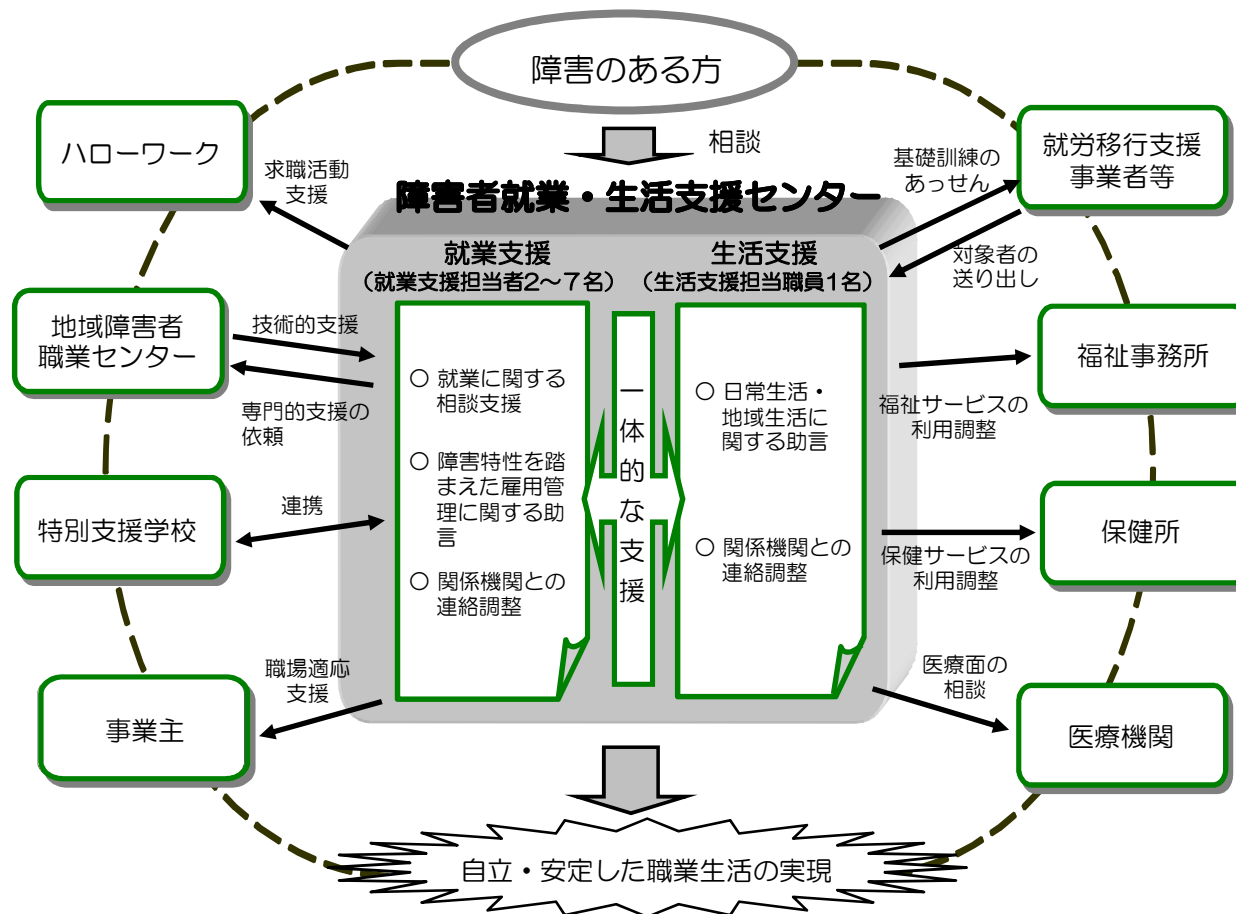


障害者就業・生活支援センターとは

障害のある方の身近な地域において、就業面と生活面の一体的な相談・支援を行う支援機関で、国と都道府県から事業を委託された法人が運営しています。

一般企業で働きたい障害のある方等や、障害のある方の雇用に取り組んでいる、またはこれから取り組もうとしている企業の皆さまへの相談・支援を行っています。



業務の内容等

○求職者の方への支援

<就業面での支援>

- ・ 就業に関する相談支援
- ・ 就職に向けた準備支援（職業準備訓練、職場実習のあっせん）
- ・ 就職活動の支援
- ・ 職場定着に向けた支援

<生活面での支援>

- ・ 生活習慣の形成、健康管理、金銭管理等の日常生活の自己管理に関する助言
- ・ 住居、年金、余暇活動など地域生活、生活設計に関する助言

○事業主の方への支援

- ・ 雇用管理についての事業所に対する助言
- ・ 職場定着支援
- ・ 復職支援 など

～相談・支援料は無料です

～職業のあっせん（紹介）は行っていません

和歌山県内 障害者就業・生活支援センターの概要

センター名	運営法人名		センターの特徴	職員数	年度	支援対象障害者数(人)					相談・支援件数					うち定着支援件数					一般事業所への就職件数					1年経過時点での定着率(%)				
	支援地域(市町村)					計	身体障害	知的障害	精神障害	その他	計	身体障害	知的障害	精神障害	その他	計	身体障害	知的障害	精神障害	その他	計	身体障害	知的障害	精神障害	その他	全体	身体障害	知的障害	精神障害	その他
紀南障害者就業・生活支援センター	社会福祉法人 やおき福祉会		・センター専用のジョブコーチを配置することで、支援への集中、情報共有が随時必要に応じて臨機応変に対応することができています。 ・他法人とのジョブコーチと連携を取り、各施設で訓練されている対象者との信頼関係ができていてことで就職当時の安定を図っています。 ・就労移行事業所との定期会議を行い、訓練している対象者の情報共有を行って、就職に向けての宥容性や課題を相談しています。 ・当事者組織の活動・育成を行い、月一回団体活動や対象者間のコミュニケーションのとれる場を設けたり、学習会などを行うことで、交流を図り職場定着に向けた取り組みにしている。 ・週一回のスポーツレクリエーションを行うことで、肥満予防、ストレス発散の機会を設けています。 http://www.yaoki.or.jp/k-worker/	8	H30	253	17	152	79	5	5,901	53	3,445	2,287	116	1,664	0	1,053	611	0	27	3	16	8	0	63.7%	0.0%	78.3%	42.8%	0.0%
	田辺市、上富田町、白浜町、すさみ町、みなべ町 ※圏域外支援 新宮市、串本町、古座川町、印南町、日高町、日高川町																													
障害者就業・生活支援センター つれもて	社会福祉法人 一麦会		当センターは、利便性が良くハローワークのすぐ近くに設置されていることもあり、新規登録者が毎年100名前後になっています。県のインターシブやジョブサポーター制度を活用しながら一般就労へつなげています。また、福祉の就労系サービスの社会資源も充実しており、一般事業所より福祉サービスを希望する利用者もいます。その背景には利用者の力量不足や一般就労への挫折感があります。このため、福祉的就労で力量を付けた利用者には次のステップとしての取り組みを地域自立支援協議会就労部会の連携しながら推進しています。 muginosato.jp/	6	H30	377	56	112	156	53	6,095	743	2,140	1,954	1,258	457	69	165	126	97	29	2	11	7	9	84.3%	84.6%	85.7%	75.0%	100.0%
	和歌山市																													
紀中障害者就業・生活支援センター わーくねっと	社会福祉法人太陽福祉会		圏域が2圏域で、広域にわたっている。両圏域間の交流を深めるため、月1回わーくねっとを発行し登録者に配布するとともにバス旅行や交流会を企画している。また職員は就業支援が豊富で全員ジョブコーチ研修を受講している。資格取得としては社会福祉士、精神保健福祉士、介護福祉士を取得している。	4	H30	294	33	145	112	4	1,810	170	883	757	0	607	65	355	187	0	26	3	15	8	0	85.8%	100.0%	78.6%	88.9%	0.0%
	御坊市、由良町、日高町、美浜町、日高川町、印南町、有田市、有田川町、湯浅町、広川町																													
東牟婁圏域障害者就業・生活支援センター あいち	社会福祉法人 和歌山県福祉事業団		・就労面、生活面を一体的に支援できるよう、職場訪問、来所相談、家庭訪問、通院同行等を行いながら、定着して就労して行けるようにしていく事、医療や福祉サービス事業所等、関係機関とも連携しチームで支援を行えるようにしていく事に重点をおき支援を行なっています。 ・4人の職員体制で2名が社会福祉士の資格を持ち、他の名は就労移行支援事業、ジョブコーチ支援事業の経験があります。 ・年2回、交流会を実施し、研修会や食事会を行う中で、在職者同士の交流やこれから就職を目指す方へのアドバイス等を行っています。 https://www.wfj.or.jp/office/342	4	H30	149	16	77	53	3	2,864	187	1,330	1,322	25	464	17	267	180	0	14	3	3	8	0	73.4%	0.0%	60.0%	80.0%	0.0%
	新宮市、那智勝浦町、太地町、古座川町、串本町、北山村																													
伊都障がい者就業・生活支援センター	社会福祉法人 筍憩会		○運営法人が主に精神障がい者専門としていることもあり、医療機関との連携など生活支援に力を入れて就職や定着支援に取り組んでいます。 ○3名とも障がい者福祉にたずさわり、20年以上のベテランスタッフ、精神保健福祉士、社会福祉士の国家資格所持者や知的障害者専門員、介護支援専門員など多岐にわたる。 ○毎月、「在職者交流会」を開催しています。 http://www.shunkeikai.or.jp/	3	H30	214	20	103	83	8	2,583	116	1,219	1,100	148	936	21	523	354	38	28	3	11	11	3	69.6%	66.7%	70.0%	66.7%	100.0%
	橋本市、かつらぎ町、九度山町、高野町																													
岩出紀の川障害者就業・生活支援センター フロンティア	社会福祉法人 きのかわ福祉会		・センター職員4名体制の内、就業支援担当者1名加配富有、郡内圏域自立支援協議会就労支援部事務局を担当。自立支援協議会と連携を図りながら障害者雇用についての理解促進 ・啓発のため企業と障害福祉サービス事業所との面談会や講演会、セミナー等開催 ・特別支援学校在校生や保護者に対して職業ガイダンス開催 ・毎月圏域内にある基幹相談支援センターや就労移行支援事業所等と連携を図るため定例の連絡調整会議を開催 ・定着支援の一環として地域活動支援センターI型事業所と連携を図り在職中の方が集いスポーツを通じてストレス発散、職場定着を目的に余暇支援活動を実施。 ・地域の特性として公共交通機関での通勤が非常に困難なため、希望者に対して週1回ペースでセンター内において原付免許及び普通免許講習を開催。 http://frontier@solana.biz	4	H30	459	60	178	180	41	5,249	409	2,443	1,573	824	1,867	222	1,037	366	242	35	4	19	7	5	84.2%	83.4%	81.3%	90.9%	80.0%
	岩出市・紀の川市																													
海草圏域障害者就業・生活支援センター るーと	社会福祉法人 和歌山県福祉事業団		★障害のある方の働きたいという思いを実現できるよう努めています。働く事に対し自信がない、不安がある等必要な方に対しては職業準備支援や福祉サービスの紹介等も行っており、他機関とも連携しています。 ★既に働いている障害のある方や障害のある方を雇用又は雇用を検討している事業主さんの悩み事等の相談に乗っています。 http://www.wfj.or.jp/office/224	4	H30	220	21	99	94	6	4,737	65	1,639	2,784	249	475	13	279	165	18	17	1	8	6	2	91.7%	100.0%	100.0%	66.7%	0.0%
	海南市、紀美野町、有田市(一部)、有田川町(一部)																													

(注) 相談支援件数の計上方法の改正等により平成30年度実績と平成29年度実績のデータが連続しないため、平成29年度実績は掲載しておりません。