

富山労働局発表
平成23年5月20日

担 当	富山労働局職業安定部
	職業対策課
	課長 太田 勝久
	課長補佐 島田 泰昭
	地方障害者雇用担当官 山元 裕之
	電話 076-432-2793

ハローワークにおける障害者の就職件数、過去最高 (平成22年度における障害者の職業紹介状況等)

平成22年度の富山県内ハローワークにおける障害者の就職件数は、雇用情勢の厳しさが残るものの、過去最高であった前年度(556件)をさらに上回り、689件となった。

また、解雇者数については、前年度より大幅に減少した。

ポイント

新規求職申込件数は、対前年度比7.5%増の1,221件となった。特に精神障害者(352件、対前年度比23.5%増) 知的障害者(197件、対前年比23.1%増)で大幅に増加(身体障害者では減少(610件、対前年比3.6%減))している。

就職件数は、689件で、対前年度比23.9%増となった。

障害者の種類別では、精神障害者218件(対前年度比60.3%増) 知的障害者128件(対前年度比24.3%増)、身体障害者318件(対前年比9.3%増)が増加している。

産業別でみると、製造業(184件) 卸売・小売業(98件) 医療・福祉業(98件)における就職件数が多い。

職業別では、生産工程・労務の職業(348件) 事務的職業(105件)における就職件数が多い。

解雇者数は、14人(対前年度比76.3%減)となり、平成21年度の解雇者数59人を大幅に下回った。

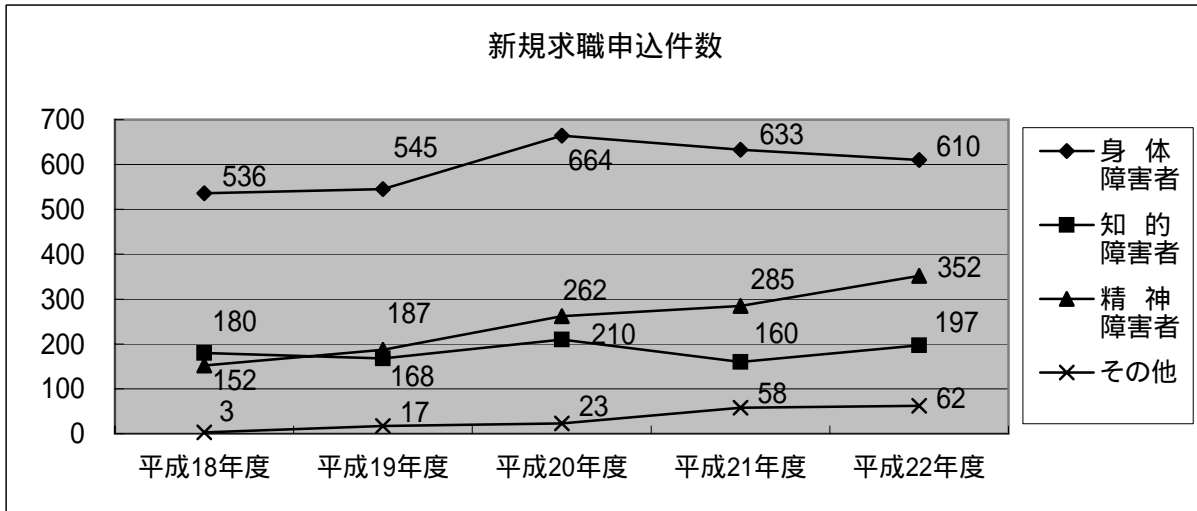
障害者の職業紹介状況

富山労働局

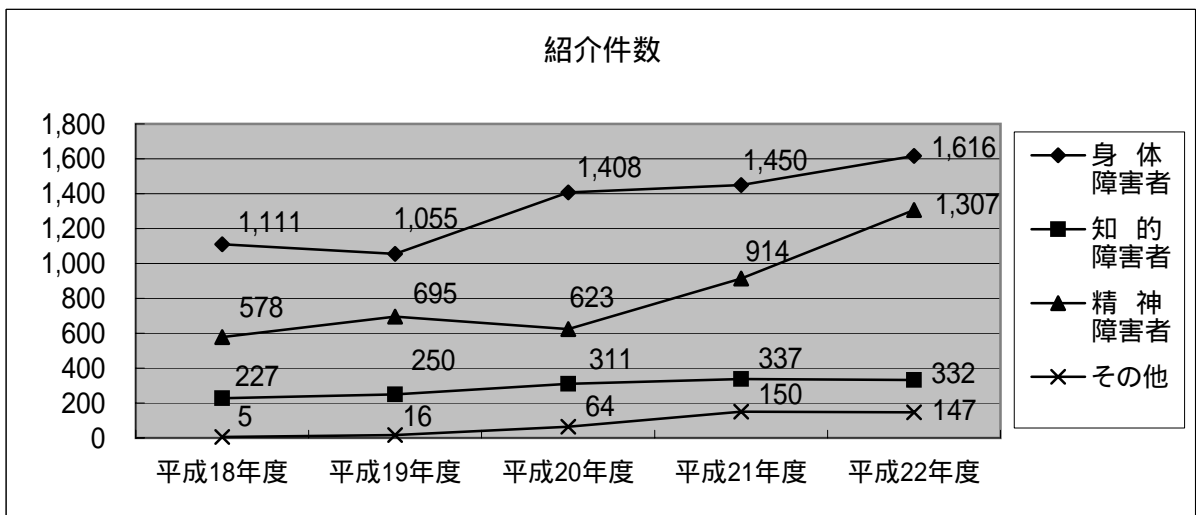
区分 年度	新規求職申込件数							紹介件数						就職件数						新規登録者数						有効求職者数						就職率				
	合計	身体障害者		知的障害者		精神障害者		その他	合計	身体障害者		知的障害者		精神障害者		その他	合計	身体障害者		知的障害者		精神障害者		その他	合計	身体障害者		知的障害者		精神障害者			その他			
		うち重度	うち軽度	うち重度	うち軽度	うち重度	うち軽度			うち重度	うち軽度	うち重度	うち軽度	うち重度	うち軽度			うち重度	うち軽度	うち重度	うち軽度	うち重度	うち軽度													
平成18年度	871	536	194	180	51	152	3	1,921	1,111	381	227	84	578	5	520	311	108	104	43	102	3	484	298	107	100	17	83	3	1,394	929	360	251	92	213	1	59.7%
平成19年度	917	545	172	168	47	187	17	2,016	1,055	288	250	106	695	16	540	293	99	129	58	112	6	544	321	106	104	18	105	14	1,552	1,004	391	271	100	272	6	58.9%
平成20年度	1,159	664	207	210	57	262	23	2,406	1,408	380	311	76	623	64	525	300	92	112	56	99	14	690	378	121	117	17	176	19	1,760	1,085	403	313	105	343	20	45.3%
平成21年度	1,136	633	200	160	53	285	58	2,851	1,450	344	337	86	914	150	556	291	72	103	54	136	26	675	369	126	79	10	184	43	1,730	1,001	365	291	107	398	40	48.9%
平成22年度	126	75	22	16	3	29	6	287	158	48	18	4	95	16	75	29	11	31	13	11	4	76	47	13	5	1	19	5	1,698	966	343	251	91	441	40	59.5%
5月	92	51	14	15	5	20	6	285	164	38	17	9	86	18	52	25	9	6	1	19	2	56	28	9	9	1	16	3	1,743	994	344	262	95	442	45	56.5%
6月	96	52	19	12	4	26	6	295	157	38	29	11	100	9	50	28	11	7	3	13	2	55	27	9	7	1	18	3	1,780	1,004	351	268	97	460	48	52.1%
7月	92	46	13	13	2	27	6	284	126	32	28	9	119	11	54	27	9	5	0	20	2	53	26	9	7	0	15	5	1,816	1,016	354	276	99	472	52	58.7%
8月	114	51	18	28	2	33	2	238	113	27	22	2	97	6	51	20	5	11	3	17	3	69	27	10	16	0	25	1	1,851	1,027	359	286	98	490	48	44.7%
9月	109	55	18	19	4	30	5	275	113	31	30	9	124	8	53	24	7	9	5	20	0	53	28	8	10	0	12	3	1,879	1,045	364	290	98	493	51	48.6%
10月	107	51	23	20	5	31	5	337	171	57	28	5	126	12	66	35	16	9	4	18	4	59	27	10	10	1	18	4	1,902	1,054	373	298	100	497	53	61.7%
11月	98	42	13	22	1	29	5	239	92	26	27	10	110	10	59	33	10	7	4	18	1	60	23	6	14	0	19	4	1,933	1,063	375	311	98	502	57	60.2%
12月	93	41	16	17	2	31	4	224	84	31	24	9	108	8	48	21	2	10	5	14	3	55	21	6	14	0	17	3	1,963	1,070	379	317	101	516	60	51.6%
平成23年度	96	45	11	15	1	29	7	265	127	40	24	10	102	12	50	17	9	11	2	21	1	48	19	4	9	0	15	5	1,970	1,064	374	318	104	525	63	52.1%
2月	85	48	10	12	2	20	5	292	151	41	38	8	87	16	47	23	9	5	2	18	1	40	19	1	8	1	10	3	1,930	1,038	359	308	113	519	65	55.3%
3月	113	53	27	8	2	47	5	381	160	45	47	17	153	21	84	36	9	17	9	29	2	65	32	17	4	0	25	4	1,813	958	336	276	111	517	62	74.3%
平成22年度	1,221	610	204	197	33	352	62	3,402	1,616	454	332	103	1,307	147	689	318	107	128	51	218	25	689	324	102	113	5	209	43	1,857	1,025	359	288	100	490	54	56.4%
対前年同期比	7.5	3.6	2.0	23.1	37.7	23.5	6.9	19.3	11.4	32.0	1.5	19.8	43.0	2.0	23.9	9.3	48.6	24.3	5.6	60.3	3.8	2.1	12.2	19.0	43.0	50.0	13.6	0.0	7.3	2.4	1.6	1.0	6.5	23.1	35.0	

(注) 有効求職者の年度欄は、平均値数である。各年度の就職率は、年間就職件数 / 年間新規求職申込件数

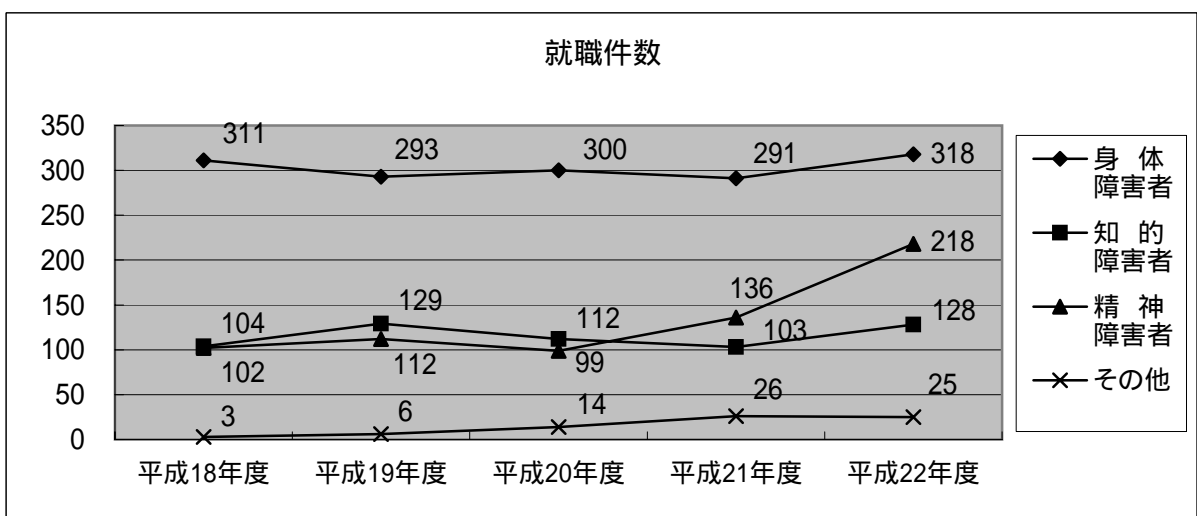
障害者の新規申込・紹介・就職状況



- ・身体障害者は前年に比べ減少している。
- ・精神障害者は増加が続いている。



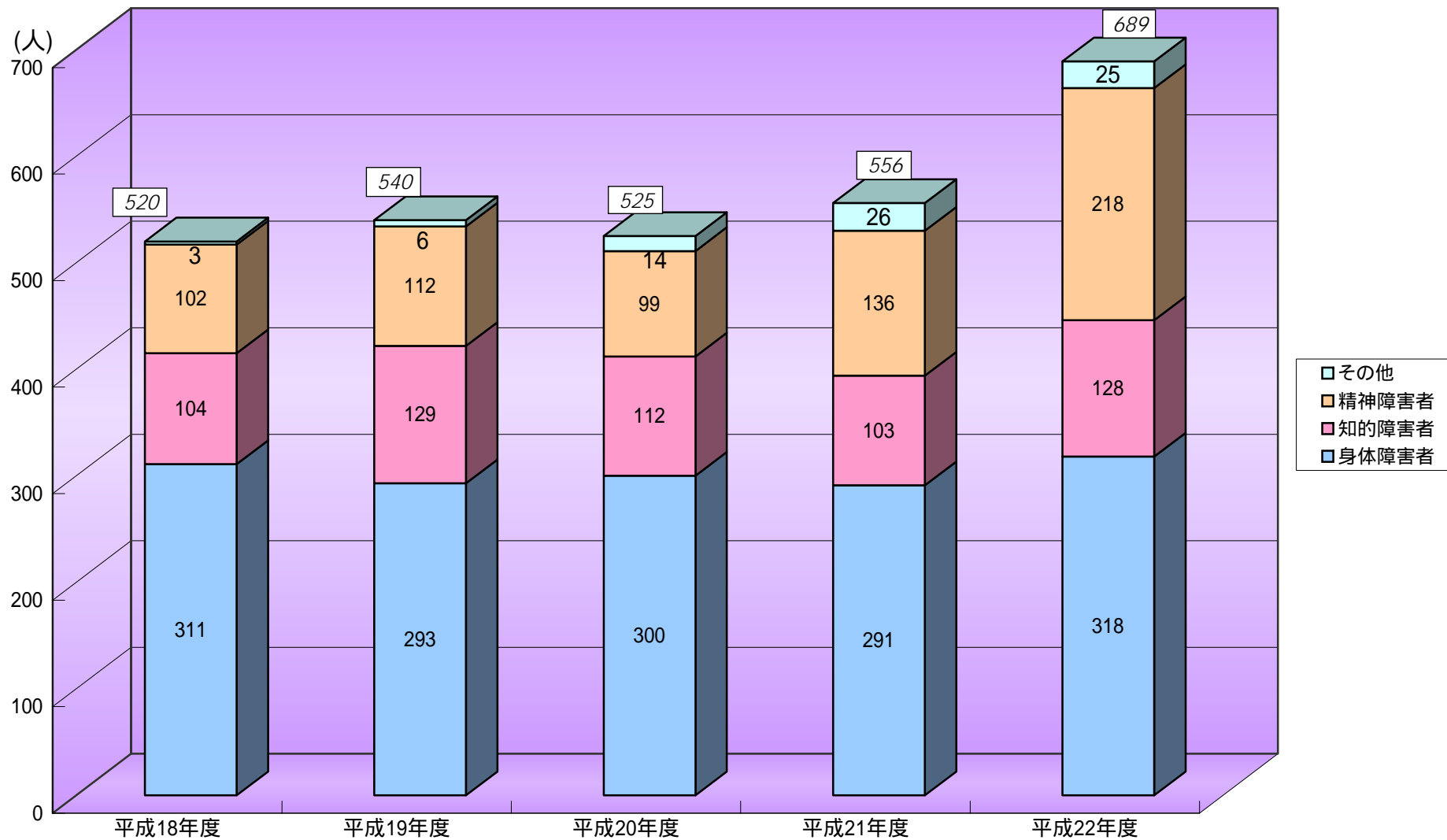
- ・身体障害者の新規求職申込件数は減少しているが紹介件数は増加している。
- ・精神障害者の紹介件数は平成20年度に比べほぼ倍増している。



- ・精神障害者の就職件数は前年度に比べ大幅に増加している。
- ・知的障害者は前年度減少したが今年度は増加した。

障害者の就職件数

富山労働局



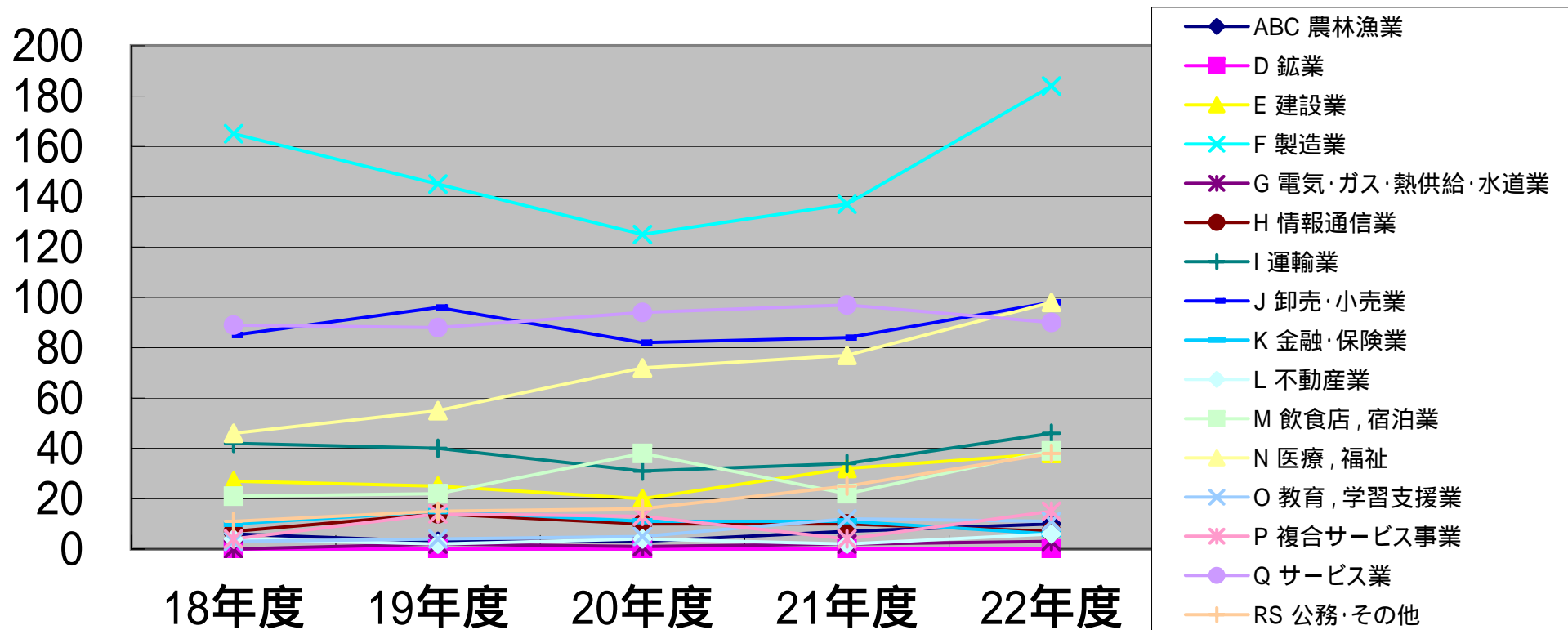
障害者の就職状況（産業別・職業別・規模別）

平成22年度

富山労働局

項目		月別												合計
		4月	5月	6月	7月	8月	9月	10月	11月	12月	1月	2月	3月	
産 業	AB 農, 林, 漁業	1	2	1	2	0	0	0	0	0	1	0	3	10
	C 鉱業, 採石業, 砂利採取業	0	0	0	0	0	0	0	0	0	0	0	0	0
	D 建設業	5	1	3	4	2	4	2	9	3	0	2	3	38
	E 製造業	16	12	11	10	12	15	34	14	10	15	13	22	184
	F 電気・ガス・熱供給・水道業	0	0	0	0	0	0	0	2	0	1	0	0	3
	G 情報通信業	0	2	3	0	0	1	1	0	0	0	0	0	7
	H 運輸業, 郵便業	2	3	3	5	4	3	3	7	9	1	6	0	46
	I 卸売業, 小売業	12	6	11	11	8	3	5	4	8	11	5	14	98
	J 金融業, 保険業	0	0	0	0	2	1	0	0	0	0	0	3	6
	K 不動産業, 物品賃貸業	0	1	1	1	0	1	0	2	0	0	0	0	6
	L 学術研究, 専門・技術サービス	0	0	0	0	2	0	2	2	1	1	0	1	9
	M 宿泊業, 飲食サービス業	4	4	2	5	4	5	0	2	2	3	4	4	39
	N 生活関連サービス業, 娯楽業	2	2	1	1	2	1	0	1	0	0	1	3	14
	O 教育, 学習支援業	6	0	0	3	0	0	0	0	1	0	0	1	11
	P 医療, 福祉	15	5	5	5	7	8	9	4	6	9	10	15	98
	Q 複合サービス事業	1	2	2	0	1	2	1	3	1	0	1	1	15
	R サービス業	10	6	3	5	5	6	5	7	4	7	4	5	67
	ST 公務・その他	1	6	4	2	2	3	4	2	3	1	1	9	38
	合計	75	52	50	54	51	53	66	59	48	50	47	84	689
職 業	A 専門的・技術的職業	9	3	4	6	6	5	6	5	5	4	8	11	72
	B 管理的職業	0	0	1	0	0	0	0	0	0	0	0	0	1
	C 事務的職業	9	13	4	7	7	6	10	12	9	10	3	15	105
	D 販売の職業	7	5	5	3	3	3	4	3	2	4	3	6	48
	E サービスの職業	5	7	5	4	3	5	3	5	2	5	3	7	54
	F 保安の職業	0	0	1	1	3	0	1	1	2	2	2	2	15
	G 農林漁業の職業	2	2	2	3	0	0	1	2	1	1	0	4	18
	H 運輸・通信の職業	2	2	2	1	2	4	2	5	1	1	5	1	28
	I 生産工程・労務の職業	41	20	26	29	27	30	39	26	26	23	23	38	348
	分類不能の職業	0	0	0	0	0	0	0	0	0	0	0	0	0
合計	75	52	50	54	51	53	66	59	48	50	47	84	689	

障害者の就職状況(産業別)



障害者解雇届年度別受理状況

	解雇者合計	内訳		
		身体障害	知的障害	精神障害
平成9年度	34	17	17	0
平成10年度	27	24	3	0
平成11年度	37	34	3	0
平成12年度	44	29	15	0
平成13年度	72	50	20	2
平成14年度	43	34	9	0
平成15年度	27	26	1	0
平成16年度	24	17	6	1
平成17年度	26	18	8	0
平成18年度	30	24	5	1
平成19年度	37	23	13	1
平成20年度	55	44	10	1
平成21年度	59	45	14	0
平成22年度	14	9	4	1

21年度・22年度 障害者解雇届受理状況

解雇理由別

		4月	5月	6月	7月	8月	9月	10月	11月	12月	1月	2月	3月	合計
事業廃止	21年度	0	0	3	0	5	0	0	1	0	1	1	0	11
	22年度	0	2	0	2	0	0	0	0	0	0	0	3	7
事業縮小	21年度	8	7	17	0	4	0	0	1	2	1	4	0	44
	22年度	1	0	1	0	0	0	0	3	2	0	0	0	7
本人の責	21年度	0	0	1	0	0	0	0	0	0	0	0	0	1
	22年度	0	0	0	0	0	0	0	0	0	0	0	0	0
その他	21年度	0	0	0	0	0	0	0	1	0	1	0	1	3
	22年度	0	0	0	0	0	0	0	0	0	0	0	0	0
労働局計	21年度	8	7	21	0	9	0	0	3	2	3	5	1	59
	22年度	1	2	1	2	0	0	0	3	2	0	0	3	14

障害種別

		4月	5月	6月	7月	8月	9月	10月	11月	12月	1月	2月	3月	合計
身体	21年度	3	6	18	0	7	0	0	2	1	2	5	1	45
	22年度	0	2	1	0	0	0	0	3	1	0	0	2	9
知的	21年度	5	1	3	0	2	0	0	1	1	1	0	0	14
	22年度	0	0	0	2	0	0	0	0	1	0	0	1	4
精神	21年度	0	0	0	0	0	0	0	0	0	0	0	0	0
	22年度	1	0	0	0	0	0	0	0	0	0	0	0	1
労働局計	21年度	8	7	21	0	9	0	0	3	2	3	5	1	59
	22年度	1	2	1	2	0	0	0	3	2	0	0	3	14