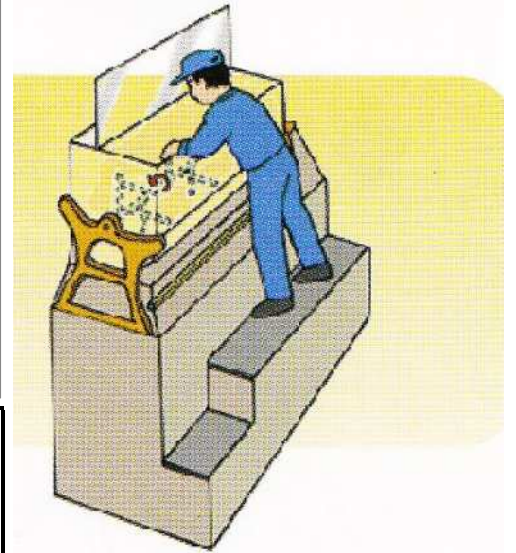
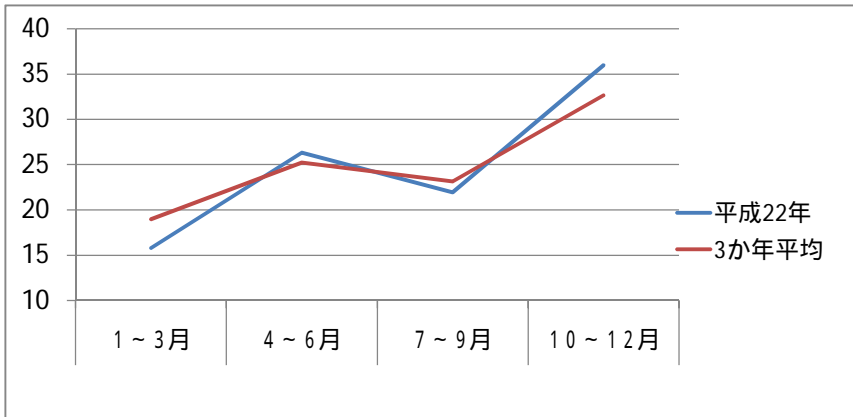


製造業のはさまれ・巻き込まれ災害 10月以降急増
(富山県の過去3年のデータから)

富山労働局健康安全課

災害発生状況	製造業におけるはさまれ・巻き込まれ災害は、10月から12月に増加している
	平成22年の製造業におけるはさまれ・巻き込まれ災害は、114件で、平成21年に比べ、22件増加している
	うち、死亡事故は、平成22年で2件、3年間で7件発生している



原因	安全防護対策に不備があった 機械設備の点検、調整、清掃作業等を 機械の運転を停止せずに行った など
----	---

(対策) 機械災害をなくすために

点検しましょう！ 機械災害防止の2原則

隔離の原則

柵や囲いなどのガードを設けて、機械の作動範囲に身体の一部が入らないようにする

停止の原則

機械の作動範囲に身体の一部が近づく場合は、インターロックなどにより確実に機械を停止させる

点検しましょう！ ソフト対策

安全マニュアルの整備、定期的な見直し

機械設備の通常運転中の定常作業、修理・点検・トラブル処理などの非定常作業の安全マニュアルを整備、見直す

安全教育

従業員の雇い入れ時や作業内容の変更時には安全教育を徹底する

確認しましょう！ 機械のトラブル処理

機械のトラブル処理の鉄則は、「止める」、「呼ぶ」、「待つ」

「決められた人以外は、手を出さない」を徹底する