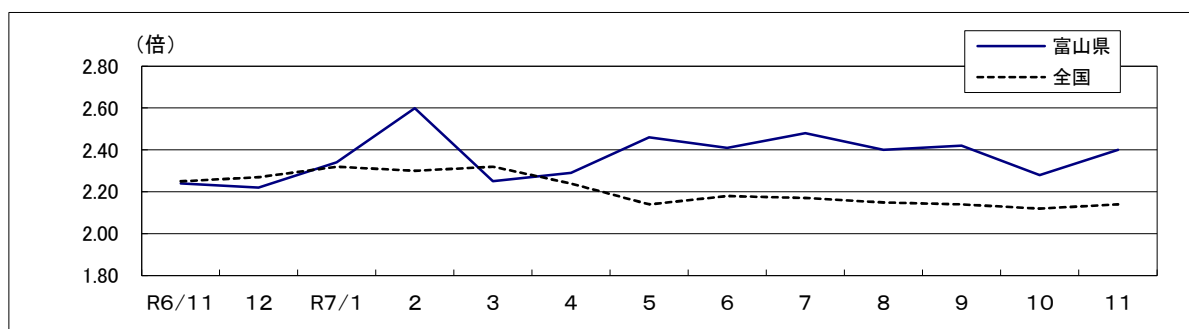


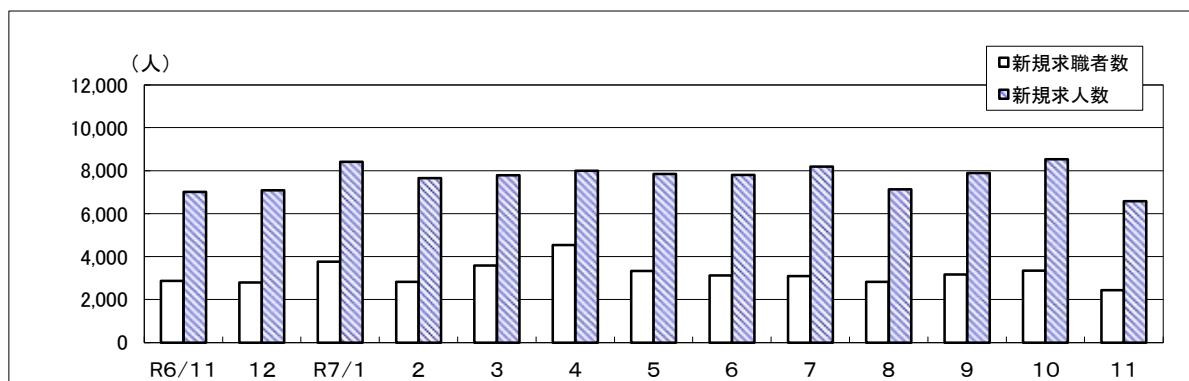
労働市場月報

令和7年11月

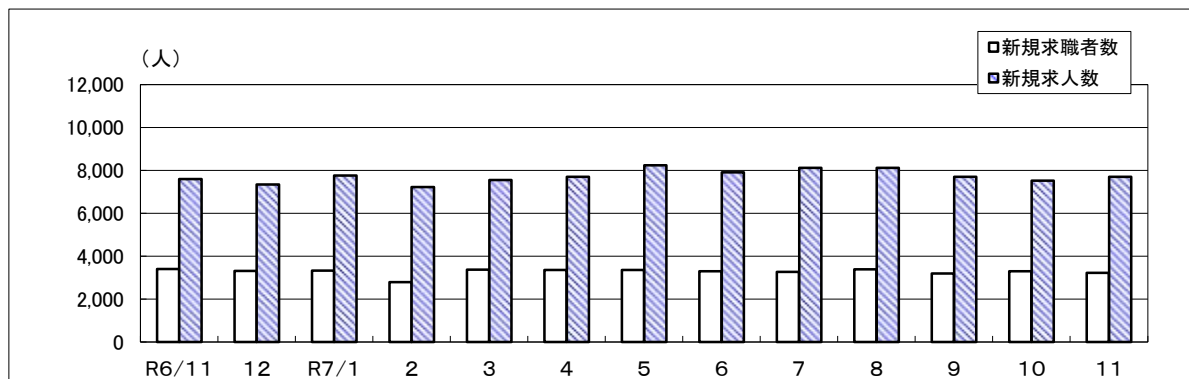
新規求人倍率（季節調整値）の推移（富山県、全国）



富山県の新規求職者数・求人数の推移（原数値）



富山県の新規求職者数・求人数の推移（季節調整値）



富山労働局職業安定部職業安定課

目 次

労働市場の動向	1 ～ 2 ページ
1 表 一般職業紹介状況	
1－1 パートタイムを含み、新規学卒を除く	3 ～ 4 ページ
1－2 パートタイム・新規学卒を除く	5 ～ 6 ページ
2 表 中高年齢者職業紹介状況	7 ページ
3 表 若年者（35歳未満）職業紹介状況	8 ページ
4 表 一般パートタイム職業紹介状況	9 ページ
5 表 産業別、規模別新規求人・充足状況	10 ページ
6 表 雇用保険関係	
6－1 適用関係・一般給付関係	11～12 ページ
6－2 高年齢求職者給付、短期特例給付、就職促進給付	13 ページ
6－3 産業別求職者給付状況（一般給付、高年齢、短期特例）	14～16 ページ
7 表 障害者職業紹介状況	17 ページ
8 表 新規高等学校卒業者の求人・求職・内定状況	18 ページ
9 表 企業人員整理状況	19 ページ

労 働 市 場 の 動 向 （11 月）

11 月の労働市場の動きをみると、有効求人数（季節調整値）は前月比で 1.7%減少となり、有効求職者数（季節調整値）は前月比で 0.3%増加しました。

この結果、有効求人倍率（季節調整値）は 1.44 倍となり、前月より 0.03 ポイント低下しました。

また、正社員の有効求人倍率（原数値）は 1.55 倍となり、前年同月より 0.09 ポイント上昇しました。

新規求人数（原数値）は前年同月比、7 ヶ月ぶりで減少し、有効求人数（原数値）は 7 ヶ月ぶりで減少しました。

新規求職申込件数（原数値）は前年同月比 4 ヶ月連続で減少し、有効求職者数（原数値）は 16 ヶ月連続で減少しました。

雇用情勢は、求人が求職を上回って推移しており、持ち直しの動きがみられるが、物価上昇等が雇用に与える影響に引き続き注意する必要がある。

◎ 一般職業紹介状況

1. 新規求人数（原数値）は前年同月比で 6.1%減少しました。

主要産業別では、建設業（4.8%）、製造業（1.5%）等で増加し、卸売業、小売業（▲16.0%）、金融業、保険業（▲52.1%）、医療、福祉（▲4.4%）、宿泊業、飲食サービス業（▲17.8%）等で減少しました。

製造業の主な業種では、繊維工業（61.9%）、パルプ・紙・紙加工品（80.6%）等で増加し、化学工業（▲24.6%）、はん用機械器具（▲27.2%）等で減少しました。

求人の内訳をみると、前年同月比で一般求人が 3.9%減少、パート求人は 9.9%減少した。パート求人の全体に占める割合は 35.2%で前年同月を 1.5 ポイント下回りました。

2. 新規求職申込件数（原数値）は前年同月比で 15.2%減少しました。

また、常用新規求職者を理由別にみると、前年同月比で、在職求職者（▲12.3%）、自己都合離職者（▲19.9%）、事業主都合等離職者（▲5.7%）、定年等離職者（▲16.3%）、無業者（▲19.1%）が減少しました。

なお、パートタイムの新規求職申込件数は前年同月比で 17.7%減少しました。

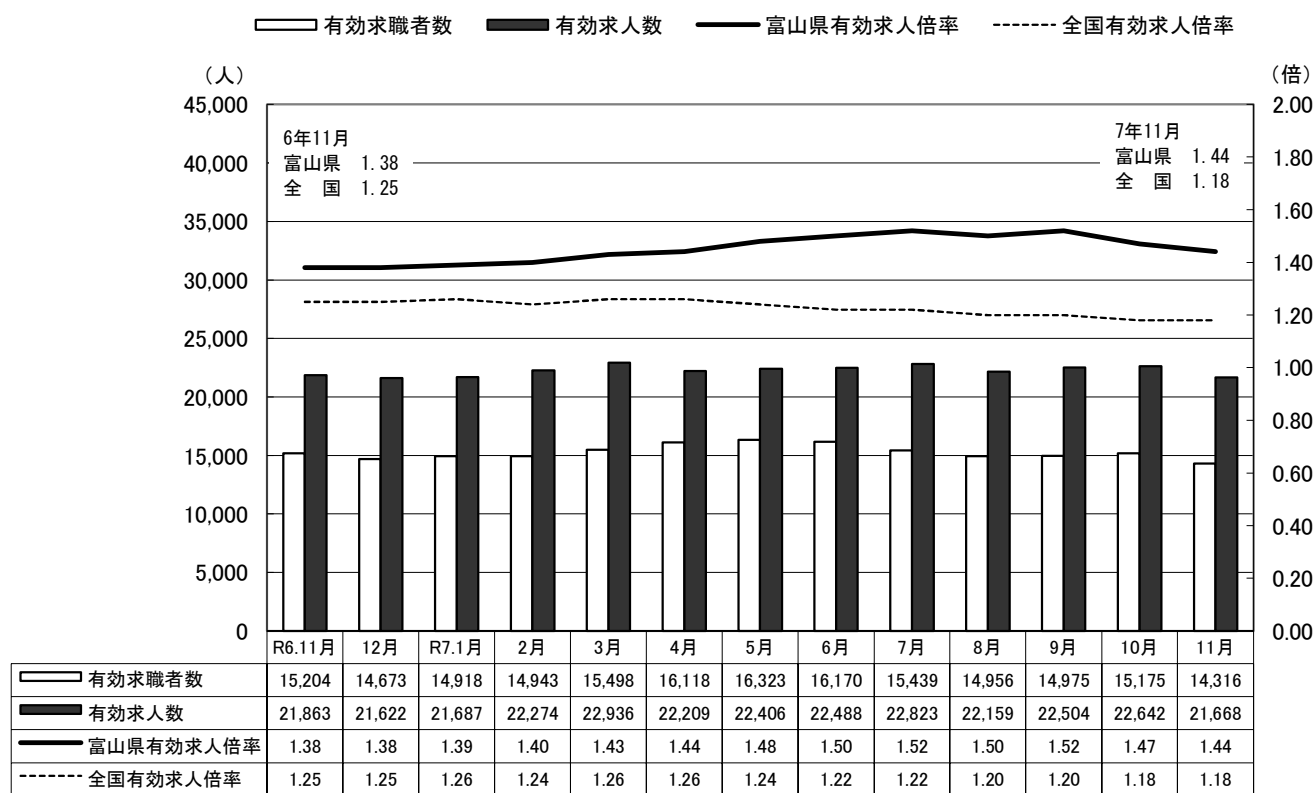
雇用保険受給資格決定件数は前年同月比で 15.7%減少しました。

3. 就職件数は前年同月比で 18.0%減少しました。就職率は 36.1%となり、前年同月を 1.3 ポイント下回りました。

今月の労働市場指標

		7年11月	7年10月	6年11月
有効求人倍率 (季節調整値)	全国(倍)	1.18	1.18	1.25
	富山県(倍)	1.44	1.47	1.38
	全国での順位	4	4	11
新規求人数(人)		6,588	8,541	7,016
月間有効求人数(人)		21,668	22,642	21,863
新規求職申込件数(件)		2,440	3,353	2,876
月間有効求職者数(人)		14,316	15,175	15,204
雇用保険受給者実人員(人)		3,178	3,442	3,239

有効求人倍率(季節調整値)と有効求職者数・求人数の動き



- (注) 1. 令和6年12月以前の有効求人倍率の数値は新季節指数により改定されている。季節調整法はセンサス局法Ⅱ(X-12-ARIMA)による。
2. ハローワークインターネットサービスの機能拡充に伴い、令和3年9月以降の各頁の数値には、ハローワークに来所せず、オンライン上で求職登録した求職者数や、求職者がハローワークインターネットサービスの求人に直接応募した就職件数等が含まれている。
3. 過去の求人数、求職者数等の訂正情報については、厚生労働省ホームページ(<https://www.mhlw.go.jp/toukei/list/114-1-seigo.html>)及び政府統計の総合窓口e-Statホームページ(<https://www.e-stat.go.jp/>)をご覧ください。

1表 一般職業紹介状況

1の1 パートタイムを含み、新規学卒を除く

項 目 年 月 安定所別		1. 新規求職 申込件数		2. 月間有効 求職者数		3. 新規 求人数		4. 月間有効 求人数		5. 紹介件数 (件)
		(件)	うち 常用	(人)	うち 常用	(人)	うち 常用	(人)	うち 常用	
令和4年度計		41,096	40,187	182,879	180,462	100,375	93,900	286,441	268,367	39,730
令和5年度計		41,353	40,481	191,939	189,556	96,003	90,435	275,698	260,600	37,911
令和6年度計		39,789	38,938	188,997	186,772	91,331	86,879	262,823	250,422	36,766
令和6年 11月		2,876	2,817	15,204	15,107	7,016	6,671	21,863	20,916	2,935
12月		2,802	2,494	14,673	14,319	7,091	6,407	21,622	20,345	2,481
令和7年 1月		3,757	3,428	14,918	14,503	8,415	7,908	21,687	20,293	2,914
2月		2,828	2,798	14,943	14,466	7,658	7,290	22,274	20,919	2,875
3月		3,587	3,555	15,498	15,083	7,788	7,412	22,936	21,778	3,593
4月		4,534	4,521	16,118	16,019	8,004	7,770	22,209	21,313	3,293
5月		3,338	3,324	16,323	16,253	7,850	7,609	22,406	21,622	3,068
6月		3,123	3,108	16,170	16,113	7,807	7,457	22,488	21,732	3,105
7月		3,093	3,079	15,439	15,384	8,201	7,906	22,823	22,008	3,033
8月		2,824	2,814	14,956	14,898	7,145	6,864	22,159	21,294	2,560
9月		3,173	3,157	14,975	14,916	7,894	7,514	22,504	21,605	3,018
10月		3,353	3,340	15,175	15,117	8,541	8,198	22,642	21,683	3,068
11月		2,440	2,394	14,316	14,226	6,588	6,288	21,668	20,750	2,482
対前年同月 増減率(%)		▲ 15.2	▲ 15.0	▲ 5.8	▲ 5.8	▲ 6.1	▲ 5.7	▲ 0.9	▲ 0.8	▲ 15.4
安 定 所 別	富 山	1,030	1,005	6,288	6,245	2,961	2,831	9,943	9,499	930
	高 岡	601	594	3,378	3,363	1,754	1,655	5,509	5,320	747
	魚 津	237	234	1,399	1,392	574	544	2,122	1,968	248
	砺 波	284	282	1,679	1,671	679	648	2,078	1,976	272
	氷 見	103	103	477	475	225	219	703	689	84
	滑 川	185	176	1,095	1,080	395	391	1,313	1,298	201

(注) 諸比率のうち新規求人倍率(季調)欄、有効求人倍率(季調)欄は、パートを含む数値で季節調整をしたもので、令和6年12月以前の数値は、新季節指数により改定されている。季節調整法はセンサス局法Ⅱ(X-12-ARIMA)による。
※ 求人倍率(季調)の対前年同月増減率欄は、対前月増減差。

項 目 年 月 安定所別		6. 就職件数			7. 充足数		8. 諸比率(%・倍)							
							就職率		充足率		求人倍率			
		(件)	うち 常用	うち(保) の就職 件数	(人)	うち 常用	6/1	うち 常用	7/3	うち 常用	新規		有効	
											3/1	(季調)	4/2	(季調)
令和4年度計		14,897	13,800	4,472	14,631	13,576	36.2	34.3	14.6	14.5	2.44		1.57	
令和5年度計		14,494	13,450	4,450	14,136	13,171	35.0	33.2	14.7	14.6	2.32		1.44	
令和6年度計		13,232	12,267	4,270	12,874	11,975	33.3	31.5	14.1	13.8	2.30		1.39	
令和6年 11月		1,075	997	340	1,048	971	37.4	35.4	14.9	14.6	2.44	2.24	1.44	1.38
12月		963	861	346	913	816	34.4	34.5	12.9	12.7	2.53	2.22	1.47	1.38
令和7年 1月		861	775	284	831	751	22.9	22.6	9.9	9.5	2.24	2.34	1.45	1.39
2月		974	892	314	955	876	34.4	31.9	12.5	12.0	2.71	2.60	1.49	1.40
3月		1,403	1,289	386	1,381	1,280	39.1	36.3	17.7	17.3	2.17	2.25	1.48	1.43
4月		1,214	1,133	377	1,186	1,110	26.8	25.1	14.8	14.3	1.77	2.29	1.38	1.44
5月		1,155	1,083	370	1,118	1,053	34.6	32.6	14.2	13.8	2.35	2.46	1.37	1.48
6月		1,136	1,062	359	1,108	1,041	36.4	34.2	14.2	14.0	2.50	2.41	1.39	1.50
7月		1,112	1,050	375	1,103	1,050	36.0	34.1	13.4	13.3	2.65	2.48	1.48	1.52
8月		899	830	315	877	814	31.8	29.5	12.3	11.9	2.53	2.40	1.48	1.50
9月		1,127	1,071	394	1,102	1,049	35.5	33.9	14.0	14.0	2.49	2.42	1.50	1.52
10月		1,198	1,103	396	1,158	1,068	35.7	33.0	13.6	13.0	2.55	2.28	1.49	1.47
11月		881	813	283	851	791	36.1	34.0	12.9	12.6	2.70	2.40	1.51	1.44
対前年同月 (対前月) 増減率(%・ポ)		▲ 18.0	▲ 18.5	▲ 16.8	▲ 18.8	▲ 18.5	▲ 1.3	▲ 1.4	▲ 2.0	▲ 2.0	0.26	※ 0.12	0.07	※ ▲ 0.03
安 定 所 別	富 山	337	311	110	346	319	32.7	30.9	11.7	11.3	2.87		1.58	
	高 岡	224	207	75	245	236	37.3	34.8	14.0	14.3	2.92		1.63	
	魚 津	107	103	29	91	87	45.1	44.0	15.9	16.0	2.42		1.52	
	砺 波	107	93	32	86	70	37.7	33.0	12.7	10.8	2.39		1.24	
	氷 見	34	32	9	22	21	33.0	31.1	9.8	9.6	2.18		1.47	
	滑 川	72	67	28	61	58	38.9	38.1	15.4	14.8	2.14		1.20	

1の2 パートタイム・新規学卒を除く

項 目 年 月 安定所別		1. 新規求職 申込件数		2. 月間有効 求職者数		3. 新規 求人数		4. 月間有効 求人数		5. 紹介件数
		(件)	うち 常用	(人)	うち 常用	(人)	うち 常用	(人)	うち 常用	
令和4年度計		25,617	24,804	107,360	105,368	60,377	58,392	175,018	169,062	25,211
令和5年度計		25,243	24,479	108,928	107,032	59,502	57,785	172,748	168,105	23,585
令和6年度計		24,248	23,502	105,716	103,980	57,414	56,108	167,690	163,978	22,310
令和6年 11月		1,758	1,707	8,429	8,368	4,443	4,329	13,976	13,702	1,781
12月		1,878	1,577	8,263	7,948	4,402	4,227	13,820	13,436	1,554
令和7年 1月		2,378	2,059	8,474	8,093	5,275	5,165	13,770	13,397	1,750
2月		1,694	1,669	8,490	8,048	4,693	4,580	14,017	13,652	1,570
3月		2,187	2,165	8,809	8,434	4,881	4,759	14,467	14,147	2,044
4月		2,388	2,386	8,757	8,700	5,094	5,029	14,298	14,016	1,920
5月		1,915	1,911	8,785	8,760	4,781	4,711	14,232	13,988	1,760
6月		1,881	1,876	8,663	8,651	4,878	4,751	14,254	13,997	1,813
7月		1,957	1,954	8,576	8,563	5,072	4,957	14,390	14,102	1,816
8月		1,759	1,755	8,413	8,398	4,528	4,459	14,005	13,710	1,534
9月		1,967	1,961	8,459	8,443	5,086	4,973	14,259	13,969	1,782
10月		2,018	2,013	8,526	8,509	5,058	4,961	14,285	14,010	1,746
11月		1,520	1,488	8,043	8,001	4,269	4,198	13,836	13,577	1,476
対前年同月 増減率(%)		▲ 13.5	▲ 12.8	▲ 4.6	▲ 4.4	▲ 3.9	▲ 3.0	▲ 1.0	▲ 0.9	▲ 17.1
安定所別	富 山	652	636	3,620	3,600	1,968	1,931	6,072	5,941	562
	高 岡	375	371	1,873	1,867	1,056	1,040	3,553	3,515	457
	魚 津	149	147	790	788	382	372	1,459	1,400	149
	砺 波	174	173	896	894	468	462	1,434	1,415	150
	氷 見	46	46	246	245	143	141	410	405	48
	滑 川	124	115	618	607	252	252	908	901	110

(注)「新規求職中の雇用保険受給資格者の割合」は、パートを含み新規学卒を除いた数で計上したものである。

項 目 年 月 安定所別		6. 就職件数			7. 充足数		8. 諸比率(％.倍)						新規求職中の 雇用保険受給者 数の割合	
							就職率		充足率		求人倍率			
		(件)	うち 常用	うち(保) の就職 件数	(人)	うち 常用	6/1	うち 常用	7/3	うち 常用	新規 3/1	有効 4/2		
令和4年度計		8,195	7,975	2,877	8,072	7,864	32.0	32.2	13.4	13.5	2.36	1.63	8,852	21.5
令和5年度計		7,876	7,703	2,899	7,697	7,552	31.2	31.5	12.9	13.1	2.36	1.59	8,996	21.8
令和6年度計		7,146	6,966	2,711	6,990	6,824	29.5	29.6	12.2	12.2	2.37	1.59	8,917	22.4
令和6年 11月		573	557	201	569	554	32.6	32.6	12.8	12.8	2.53	1.66	628	21.8
12月		539	527	211	512	502	28.7	33.4	11.6	11.9	2.34	1.67	607	21.7
令和7年 1月		489	470	180	466	447	20.6	22.8	8.8	8.7	2.22	1.62	820	21.8
2月		501	490	189	490	481	29.6	29.4	10.4	10.5	2.77	1.65	573	20.3
3月		682	661	236	684	662	31.2	30.5	14.0	13.9	2.23	1.64	629	17.5
4月		616	607	245	611	603	25.8	25.4	12.0	12.0	2.13	1.63	1,163	25.7
5月		608	592	247	590	577	31.7	31.0	12.3	12.2	2.50	1.62	753	22.6
6月		584	574	209	575	566	31.0	30.6	11.8	11.9	2.59	1.65	740	23.7
7月		577	571	227	576	568	29.5	29.2	11.4	11.5	2.59	1.68	752	24.3
8月		483	471	193	471	459	27.5	26.8	10.4	10.3	2.57	1.66	627	22.2
9月		583	572	228	574	563	29.6	29.2	11.3	11.3	2.59	1.69	682	21.5
10月		636	617	245	624	605	31.5	30.7	12.3	12.2	2.51	1.68	813	24.2
11月		433	422	170	427	415	28.5	28.4	10.0	9.9	2.81	1.72	532	21.8
対前年同月 増減率(％.未)		▲ 24.4	▲ 24.2	▲ 15.4	▲ 25.0	▲ 25.1	▲ 4.1	▲ 4.2	▲ 2.8	▲ 2.9	0.28	0.06	▲ 15.3	0.0
安定所別	富 山	171	162	70	168	160	26.2	25.5	8.5	8.3	3.02	1.68	205	19.9
	高 岡	110	109	42	133	130	29.3	29.4	12.6	12.5	2.82	1.90	131	21.8
	魚 津	60	60	20	49	48	40.3	40.8	12.8	12.9	2.56	1.85	67	28.3
	砺 波	43	42	15	33	33	24.7	24.3	7.1	7.1	2.69	1.60	71	25.0
	氷 見	13	13	6	7	7	28.3	28.3	4.9	5.0	3.11	1.67	22	21.4
	滑 川	36	36	17	37	37	29.0	31.3	14.7	14.7	2.03	1.47	36	19.5

2表 中高年齢者職業紹介状況(パートタイムを含む)

項 目 年 月 安定所別		1. 新規求職申込件数			2. 月間有効求職者数			3.	4. 就職件数			5. 諸比率(%)				
		(件)			(人)			紹介 件数 (件)	(件)			新規求職 申込件数 に占める 中高年 新規求職 申込件数の 割合	中高年 新規求職 申込件数 に占める 55歳以上の 割合	就職率		
			うち 55歳 以上	うち 常用		うち 55歳 以上	うち 常用			4/1	うち 55歳 以上			うち 常用		
令和4年度計		23,268	14,802	14,294	104,328	66,221	64,978	21,835	8,298	4,708	4,275	56.6	63.6	35.7	31.8	29.9
令和5年度計		24,190	15,595	15,087	113,138	73,281	71,943	21,502	8,267	4,759	4,318	58.5	64.5	34.2	30.5	28.6
令和6年度計		24,104	15,751	15,280	114,768	74,883	73,656	21,959	7,840	4,666	4,195	60.6	65.3	32.5	29.6	27.5
令和6年 11月		1,755	1,128	1,089	9,205	5,888	5,830	1,800	622	334	295	61.0	64.3	35.4	29.6	27.1
12月		1,790	1,247	1,030	9,032	5,913	5,670	1,429	576	353	295	63.9	69.7	32.2	28.3	28.6
令和7年 1月		2,399	1,584	1,428	9,226	6,029	5,816	1,762	490	294	244	63.9	66.0	20.4	18.6	17.1
2月		1,694	1,087	1,079	9,268	6,085	5,798	1,807	575	366	322	59.9	64.2	33.9	33.7	29.8
3月		2,208	1,469	1,458	9,603	6,290	6,091	2,249	875	543	488	61.6	66.5	39.6	37.0	33.5
4月		2,981	2,142	2,136	10,061	6,776	6,740	2,063	764	461	420	65.7	71.9	25.6	21.5	19.7
5月		1,982	1,322	1,316	10,093	6,828	6,797	1,858	669	397	366	59.4	66.7	33.8	30.0	27.8
6月		1,918	1,236	1,232	9,994	6,742	6,718	2,013	690	415	382	61.4	64.4	36.0	33.6	31.0
7月		1,888	1,197	1,192	9,440	6,208	6,188	1,932	712	418	388	61.0	63.4	37.7	34.9	32.6
8月		1,711	1,115	1,113	9,123	5,954	5,935	1,617	573	334	300	60.6	65.2	33.5	30.0	27.0
9月		1,887	1,197	1,191	9,105	5,882	5,860	1,850	678	385	365	59.5	63.4	35.9	32.2	30.6
10月		2,059	1,382	1,375	9,246	6,041	6,018	1,869	730	442	405	61.4	67.1	35.5	32.0	29.5
11月		1,485	963	935	8,681	5,652	5,606	1,601	576	365	329	60.9	64.8	38.8	37.9	35.2
対前年同月 増減率(%、ポ)		▲ 15.4	▲ 14.6	▲ 14.1	▲ 5.7	▲ 4.0	▲ 3.8	▲ 11.1	▲ 7.4	9.3	11.5	▲ 0.1	0.5	3.4	8.3	8.1
安定所別	富 山	588	388	373	3,647	2,324	2,302	603	224	129	117	57.1	66.0	38.1	33.2	31.4
	高 岡	371	234	231	2,057	1,353	1,349	476	147	108	97	61.7	63.1	39.6	46.2	42.0
	魚 津	144	97	95	888	611	606	152	60	38	38	60.8	67.4	41.7	39.2	40.0
	砺 波	191	111	110	1,053	681	677	184	73	46	39	67.3	58.1	38.2	41.4	35.5
	氷 見	74	57	57	326	240	239	55	23	17	15	71.8	77.0	31.1	29.8	26.3
	滑 川	117	76	69	710	443	433	131	49	27	23	63.2	65.0	41.9	35.5	33.3

3表 若年者(35歳未満)職業紹介状況(パートタイムを含む常用)

項 目 年 月 安定所別		1. 新規求職 申込件数		2. 月間有効 求職者数		3. 紹介件数		4. 就職件数		5. 諸比率(%)			
		(件)	うち 29歳 以下	(人)	うち 29歳 以下	(件)	うち 29歳 以下	(件)	うち 29歳 以下	新規求職 申込件数 に占める 若年 新規求職 申込件数 の割合	若年 新規求職 申込件数 に占める 29歳以下 の割合	就職率	
												4/1	うち 29歳 以下
令和4年度計		10,488	7,134	46,531	31,554	9,848	6,715	3,571	2,411	26.1	68.0	34.0	33.8
令和5年度計		9,991	6,859	46,176	31,172	8,838	6,052	3,227	2,218	24.7	68.7	32.3	32.3
令和6年度計		9,090	6,183	43,421	28,825	8,070	5,344	2,860	1,883	23.3	68.0	31.5	30.5
令和6年 11月		641	408	3,467	2,267	611	421	232	142	22.8	63.7	36.2	34.8
12月		568	381	3,243	2,130	573	382	196	124	22.8	67.1	34.5	32.5
令和7年 1月		745	494	3,239	2,118	622	397	211	144	21.7	66.3	28.3	29.1
2月		638	426	3,232	2,110	545	323	198	135	22.8	66.8	31.0	31.7
3月		821	601	3,373	2,256	730	486	259	159	23.1	73.2	31.5	26.5
4月		943	663	3,578	2,416	652	450	245	162	20.9	70.3	26.0	24.4
5月		816	534	3,685	2,483	640	446	256	181	24.5	65.4	31.4	33.9
6月		661	455	3,579	2,384	573	366	247	169	21.3	68.8	37.4	37.1
7月		714	484	3,467	2,284	579	407	219	152	23.2	67.8	30.7	31.4
8月		654	455	3,371	2,242	541	389	160	118	23.2	69.6	24.5	25.9
9月		732	490	3,421	2,254	666	459	256	171	23.2	66.9	35.0	34.9
10月		773	539	3,426	2,267	656	418	239	164	23.1	69.7	30.9	30.4
11月		554	372	3,253	2,150	479	311	150	95	23.1	67.1	27.1	25.5
対前年同月 増減率(%・ポ)		▲ 13.6	▲ 8.8	▲ 6.2	▲ 5.2	▲ 21.6	▲ 26.1	▲ 35.3	▲ 33.1	0.3	3.4	▲ 9.1	▲ 9.3
安定所別	富 山	263	185	1,547	1,032	187	136	60	41	26.2	70.3	22.8	22.2
	高 岡	136	88	750	500	152	111	36	24	22.9	64.7	26.5	27.3
	魚 津	46	27	281	185	47	22	21	12	19.7	58.7	45.7	44.4
	砺 波	55	40	374	249	44	24	13	8	19.5	72.7	23.6	20.0
	氷 見	17	9	80	50	14	4	5	3	16.5	52.9	29.4	33.3
	滑 川	37	23	221	134	35	14	15	7	21.0	62.2	40.5	30.4

4表 一般パートタイム職業紹介状況

項 目 年 月 安定所別		1. 新規求職 申込件数		2. 月間有効 求職者数		3. 新規求人数		4. 月間有効 求人数		5. 就職件数		6. 就職率		7. 求人倍率	
		(件)	うち 常用	(人)	うち 常用	(人)	うち 常用	(人)	うち 常用	(件)	うち 常用	5/1 (%)	うち 常用	新規 3/1 (倍)	有効 4/2 (倍)
令和4年度計		15,479	15,383	75,519	75,094	39,998	35,508	111,423	99,305	6,702	5,825	43.3	37.9	2.58	1.48
令和5年度計		16,110	16,002	83,011	82,524	36,501	32,650	102,950	92,495	6,618	5,747	41.1	35.9	2.27	1.24
令和6年度計		15,541	15,436	83,281	82,792	33,917	30,771	95,133	86,444	6,086	5,301	39.2	34.3	2.18	1.14
令和6年 11月		1,118	1,110	6,775	6,739	2,573	2,342	7,887	7,214	502	440	44.9	39.6	2.30	1.16
12月		924	917	6,410	6,371	2,689	2,180	7,802	6,909	424	334	45.9	36.4	2.91	1.22
令和7年 1月		1,379	1,369	6,444	6,410	3,140	2,743	7,917	6,896	372	305	27.0	22.3	2.28	1.23
2月		1,134	1,129	6,453	6,418	2,965	2,710	8,257	7,267	473	402	41.7	35.6	2.61	1.28
3月		1,400	1,390	6,689	6,649	2,907	2,653	8,469	7,631	721	628	51.5	45.2	2.08	1.27
4月		2,146	2,135	7,361	7,319	2,910	2,741	7,911	7,297	598	526	27.9	24.6	1.36	1.07
5月		1,423	1,413	7,538	7,493	3,069	2,898	8,174	7,634	547	491	38.4	34.7	2.16	1.08
6月		1,242	1,232	7,507	7,462	2,929	2,706	8,234	7,735	552	488	44.4	39.6	2.36	1.10
7月		1,136	1,125	6,863	6,821	3,129	2,949	8,433	7,906	535	479	47.1	42.6	2.75	1.23
8月		1,065	1,059	6,543	6,500	2,617	2,405	8,154	7,584	416	359	39.1	33.9	2.46	1.25
9月		1,206	1,196	6,516	6,473	2,808	2,541	8,245	7,636	544	499	45.1	41.7	2.33	1.27
10月		1,335	1,327	6,649	6,608	3,483	3,237	8,357	7,673	562	486	42.1	36.6	2.61	1.26
11月		920	906	6,273	6,225	2,319	2,090	7,832	7,173	448	391	48.7	43.2	2.52	1.25
対前年同月 増減率(%.※)		▲ 17.7	▲ 18.4	▲ 7.4	▲ 7.6	▲ 9.9	▲ 10.8	▲ 0.7	▲ 0.6	▲ 10.8	▲ 11.1	3.8	3.6	0.22	0.09
安 定 所 別	富 山	378	369	2,668	2,645	993	900	3,871	3,558	166	149	43.9	40.4	2.63	1.45
	高 岡	226	223	1,505	1,496	698	615	1,956	1,805	114	98	50.4	43.9	3.09	1.30
	魚 津	88	87	609	604	192	172	663	568	47	43	53.4	49.4	2.18	1.09
	砺 波	110	109	783	777	211	186	644	561	64	51	58.2	46.8	1.92	0.82
	氷 見	57	57	231	230	82	78	293	284	21	19	36.8	33.3	1.44	1.27
	滑 川	61	61	477	473	143	139	405	397	36	31	59.0	50.8	2.34	0.85

5表 産業別、規模別新規求人・充足状況

項 目		全 数				(人)	
		新規求人数	充足数		新規求人数	うち一般パートタイム	
			うち常用	うち常用		充足数	
産業別・規模別							
A, B 農, 林, 漁業 (01～04)		40	38	7	5	4	2
C 鉱業, 採石業, 砂利採取業 (05)		14	14	2	2	0	0
D 建設業 (06～08)		793	790	41	41	51	8
(06 総合工事業)		430	427	20	20	23	6
E 製造業 (09～32)		1,123	1,093	208	195	247	67
09 食料品製造業		174	158	43	34	83	28
10 飲料・たばこ・飼料製造業		17	17	2	2	3	0
11 繊維工業		68	68	9	9	16	1
12 木材・木製品製造業		29	29	7	7	4	2
13 家具・装備品製造業		27	27	3	3	7	2
14 パルプ・紙・紙加工品製造業		56	56	7	7	9	1
15 印刷・同関連業		46	46	2	2	11	0
16 化学工業		89	86	30	29	10	3
17 石油製品・石炭製品製造業		3	3	1	1	0	0
18 プラスチック製品製造業		77	77	8	8	14	4
19 ゴム製品製造業		5	5	2	2	0	1
21 窯業・土石製品製造業		46	46	7	7	9	1
22 鉄鋼業		20	19	3	3	3	2
23 非鉄金属製造業		40	40	12	12	10	3
24 金属製品製造業		182	182	30	30	19	6
25 はん用機械器具製造業		59	58	8	7	9	4
26 生産用機械器具製造業		49	49	7	7	7	3
27 業務用機械器具製造業		2	2	0	0	1	0
28 電子部品・デバイス・電子回路製造業		23	23	2	2	10	1
29 電気機械器具製造業		48	48	11	11	5	3
30 情報通信機械器具製造業		15	9	1	1	4	0
31 輸送用機械器具製造業		26	23	8	7	5	1
20, 32 その他の製造業		22	22	5	4	8	1
F 電気・ガス・熱供給・水道業 (33～36)		7	7	1	1	3	0
G 情報通信業 (37～41)		78	75	2	1	2	0
(39 情報サービス業)		68	66	1	1	2	0
H 運輸業, 郵便業 (42～49)		350	339	50	46	94	17
I 卸売業, 小売業 (50～61)		987	969	99	98	413	59
50～55 卸売業		189	186	28	28	38	13
56～61 小売業		798	783	71	70	375	46
(56 各種商品小売業)		121	115	13	12	91	11
J 金融業, 保険業 (62～67)		68	66	11	11	38	8
K 不動産業, 物品賃貸業 (68～70)		94	94	10	9	44	5
L 学術研究, 専門・技術サービス業 (71～74)		100	96	11	11	13	4
M 宿泊業, 飲食サービス業 (75～77)		264	257	29	27	160	25
(76 飲食店)		157	155	17	16	89	14
N 生活関連サービス業, 娯楽業 (78～80)		236	212	15	15	118	5
O 教育, 学習支援業 (81, 82)		94	90	15	12	36	11
P 医療, 福祉 (83～85)		1,514	1,445	217	203	694	130
(83 医療業)		388	385	76	76	141	36
(85 社会保険・社会福祉・介護事業)		1,121	1,055	140	126	553	93
Q 複合サービス事業 (86, 87)		30	30	8	8	6	3
R サービス業 (他に分類されないもの) (88～96)		679	632	92	82	300	52
(91 職業紹介・労働者派遣業)		90	62	9	7	17	1
(92 その他の事業サービス)		412	397	56	49	234	42
S, T 公務・その他 (97, 98, 99)		117	41	33	24	96	28
合 計		6,588	6,288	851	791	2,319	424
事業規模別	4人以下	839	805	97	92	356	56
	5～29人	3,020	2,872	397	367	1,054	211
	30～99人	1,751	1,657	218	199	631	103
	100～299人	761	750	96	95	235	34
	300～499人	119	113	17	17	26	4
	500～999人	54	51	11	9	13	7
1,000人以上		44	40	15	12	4	9

(注) 全数はパートタイムを含む数値である。

6表 雇用保険関係

6の1 適用関係・一般給付関係

項 目 年 月 安定所別		適 用 関 係		一 般 求 職 者 給 付 基 本 手 当			
		月末現在 適 用 事業所数 (所)	月 末 現 在 被 保 険 者 数 (人)	離 職 票 交 付 枚 数 (枚)	(基 本 分)		
					受給資格 決定件数 (件)	初 回 受給者数 (人)	受給者 実人員 (人)
令和4年度計		19,915	364,049	26,217	10,372	8,302	33,839
令和5年度計		19,899	363,110	27,322	10,859	9,338	37,504
令和6年度計		19,827	360,672	26,338	10,802	9,818	40,823
令和6年 11月		19,832	363,844	1,812	770	730	3,239
12月		19,841	363,029	1,666	711	728	3,289
令和7年 1月		19,833	361,196	2,270	878	763	3,348
2月		19,831	360,903	1,657	679	585	3,053
3月		19,827	360,672	1,975	768	751	3,199
4月		19,818	362,329	4,079	1,277	715	2,985
5月		19,816	364,842	2,029	1,172	1,059	3,320
6月		19,802	365,062	1,954	902	1,054	3,729
7月		19,766	364,681	2,155	889	1,046	3,884
8月		19,751	364,233	1,886	717	721	3,647
9月		19,660	364,026	2,104	907	719	3,668
10月		19,645	363,439	2,245	996	853	3,442
11月		19,655	363,421	1,597	649	737	3,178
対前年同月 増減率(%)		▲ 0.9	▲ 0.1	▲ 11.9	▲ 15.7	1.0	▲ 1.9
安定所別	富 山	8,552	174,637	825	264	298	1,299
	高 岡	4,941	92,527	424	168	192	790
	魚 津	2,008	34,447	117	70	85	369
	砺 波	2,298	33,719	141	83	92	380
	氷 見	643	8,564	21	24	20	104
	滑 川	1,213	19,527	69	40	50	235

- (注) 1. 適用関係の年度計は年度末数値である。
2. 富山運輸支局で決定、労働局で代行入力した件数を局計に含む。
3. 金額は四捨五入の関係で、合計と一致しないことがある。
4. 受給資格決定件数は速報値であり修正があり得る。

項 目 年 月 安定所別		(基 本 分)					(延 長 分)	
		受給者実人員				支給金額 (千円)	訓練延長	個別延長
		30歳未満 の者(人)	30歳以上 45歳未満 の者(人)	45歳以上 60歳未満 の者(人)	60歳以上 の者(人)		受給者 実人員 (人)	受給者 実人員 (人)
令和4年度計		5,012	8,172	11,909	8,746	4,117,158	1,861	382
令和5年度計		5,204	8,801	13,485	10,014	4,565,402	2,244	1
令和6年度計		5,962	9,397	15,017	10,447	4,992,466	2,365	3
令和6年 11月		478	748	1,220	793	378,111	225	0
12月		503	755	1,256	775	373,274	225	0
令和7年 1月		495	749	1,290	814	448,674	199	0
2月		423	675	1,167	788	363,743	188	0
3月		449	716	1,232	802	386,431	204	0
4月		414	692	1,093	786	389,435	139	0
5月		475	763	1,169	913	418,019	147	0
6月		540	823	1,310	1,056	436,288	149	0
7月		572	862	1,371	1,079	557,446	133	0
8月		497	799	1,327	1,024	470,582	174	0
9月		514	828	1,331	995	486,513	199	0
10月		444	802	1,259	937	475,670	190	0
11月		439	733	1,177	829	394,529	189	0
対前年同月 増減率(%)		▲ 8.2	▲ 2.0	▲ 3.5	4.5	4.3	▲ 16.0	—
安定所別	富 山	199	297	501	302	165,693	64	0
	高 岡	100	204	272	214	96,848	58	0
	魚 津	46	78	130	115	44,663	13	0
	砺 波	59	78	129	114	45,137	36	0
	氷 見	10	24	45	25	12,982	8	0
	滑 川	24	52	100	59	29,004	10	0

6の2 高年齢求職者給付、短期特例給付、就職促進給付

項 目 年 月 安定所別		高年齢求職者給付		短 期 特 例 給 付		就 職 促 進 給 付									
						就 業 手 当		再 就 職 手 当		就業促進定着手当		常用就職支度手当		求職活動支援費	
		受給者数 (人)	支給金額 (千円)	受給者数 (人)	支給金額 (千円)	受給者 実人員 (人)	支給金額 (千円)	支給人員 (人)	支給金額 (千円)	支給人員 (人)	支給金額 (千円)	支給人員 (人)	支給金額 (千円)	支給人員 (人)	支給金額 (千円)
令和4年度計		3,910	840,071	933	198,330	143	5,595	3,747	1,461,382	1,202	205,498	50	7,693	70	1,414
令和5年度計		4,008	868,890	900	194,191	109	5,389	4,039	1,628,904	1,294	207,832	33	5,573	89	2,087
令和6年度計		3,971	886,833	815	179,802	63	3,286	3,650	1,470,860	1,174	185,097	41	6,240	76	1,686
令和6年 11月		290	60,651	7	1,639	5	165	298	122,753	117	17,710	3	477	5	93
12月		289	61,507	121	26,480	6	286	344	147,394	116	18,230	6	920	4	72
令和7年 1月		215	47,470	317	68,003	4	164	209	81,383	103	15,970	2	257	5	47
2月		342	77,467	327	73,243	4	117	232	96,899	97	15,747	1	171	4	60
3月		264	60,774	35	8,661	7	511	279	120,155	96	15,915	6	846	11	139
4月		379	86,736	8	1,831	5	298	244	110,828	68	10,642	2	295	5	84
5月		809	190,693	3	712	6	395	392	164,614	117	17,773	5	752	8	223
6月		372	83,031	2	415	5	189	354	150,800	89	14,107	9	1,389	7	111
7月		303	70,142	0	0	1	35	385	168,574	94	17,209	6	756	10	228
8月		294	67,965	1	199	1	42	327	145,468	57	9,132	2	264	5	99
9月		252	58,666	0	0	1	47	303	129,168	74	12,746	5	892	5	74
10月		319	75,819	0	0	1	88	338	149,306	107	17,638	8	1,588	8	65
11月		295	67,309	7	1,744	0	0	332	148,721	128	19,481	3	438	2	54
対前年同月 増減率(%)		1.7	11.0	0.0	6.4	▲ 100.0	▲ 100.0	11.4	21.2	9.4	10.0	0.0	▲ 8.2	▲ 60.0	▲ 41.9
安 定 所 別	富 山	119	26,458	4	1,007	0	0	129	59,555	67	10,782	2	339	0	0
	高 岡	84	19,027	2	488	0	0	94	42,625	25	3,431	1	99	2	54
	魚 津	22	5,410	0	0	0	0	34	14,465	11	1,756	0	0	0	0
	砺 波	27	6,311	0	0	0	0	36	16,663	17	1,997	0	0	0	0
	氷 見	17	3,733	0	0	0	0	24	8,289	3	454	0	0	0	0
	滑 川	26	6,370	1	248	0	0	15	7,123	5	1,061	0	0	0	0

6の3 産業別求職者給付状況(一般給付)

区 分 産 業 別		一般求職者給付基本手当					
		月末 被保険者数 (人)	離職票 交付枚数 (枚)	一般受給 資格決定 件数 (件)	基本分 初回 受給者数 (人)	基本分 受給者 実人員(人)	基本分 支給金額 (千円)
A	農 業 , 林 業	1,594	16	5	3	10	906
B	漁 業	499	1	0	1	7	1,073
C	鉱 業 , 採 石 業 , 砂 利 採 取 業	299	0	1	1	4	633
D	建 設 業	26,118	109	40	53	172	22,678
E	製 造 業	112,553	411	178	216	895	117,190
製造業中分類	食料品製造業	5,283	38	21	33	77	8,673
	飲料・たばこ・飼料製造業	1,046	4	2	4	9	758
	繊維工業	3,277	13	10	5	28	3,490
	木材・木製品製造業	1,442	11	1	5	14	1,510
	家具・装備品製造業	559	4	2	11	21	2,533
	パルプ・紙・紙加工品製造業	2,952	8	4	3	17	2,076
	印刷・同関連業	3,035	8	9	3	25	3,492
	化学工業	15,831	41	18	26	105	14,084
	石油製品・石炭製品製造業	105	0	1	0	2	249
	プラスチック製品製造業	5,840	24	11	11	47	5,400
	ゴム製品製造業	641	0	1	1	5	629
	なめし革・同製品・毛皮製造業	118	0	0	0	1	52
	窯業・土石製品製造業	2,438	11	6	4	20	2,407
	鉄鋼業	2,406	5	2	2	10	1,436
	非鉄金属製造業	3,723	14	1	5	23	2,892
	金属製品製造業	22,275	74	26	44	164	21,864
	はん用機械器具製造業	4,266	19	6	11	44	5,241
	生産用機械器具製造業	10,627	61	19	15	73	11,084
	業務用機械器具製造業	549	2	2	1	6	1,068
	電子部品・デバイス・電子回路製造業	1,523	10	2	2	9	1,010
	電気機械器具製造業	12,624	38	19	14	105	14,115
	情報通信機械器具製造業	347	5	3	1	3	364
	輸送用機械器具製造業	6,014	10	7	9	35	5,276
		その他の製造業	5,632	11	5	6	52
F	電 気 ・ ガ ス ・ 熱 供 給 ・ 水 道 業	5,799	14	4	1	20	3,339
G	情 報 通 信 業	7,677	26	23	19	77	11,262
H	運 輸 業 , 郵 便 業	19,424	76	30	33	165	20,813
I	卸 売 業 , 小 売 業	38,465	226	95	109	488	57,699
J	金 融 業 , 保 険 業	9,210	41	17	23	94	11,947
K	不 動 産 業 , 物 品 賃 貸 業	2,403	12	10	7	40	4,500
L	学術研究, 専門・技術サービス業	6,432	32	14	16	79	10,455
M	宿 泊 業 , 飲 食 サ ー ビ ス 業	6,848	54	22	39	97	10,024
N	生活関連サービス業, 娯楽業	6,104	61	22	17	72	8,840
O	教 育 , 学 習 支 援 業	8,127	13	6	17	65	7,945
P	医 療 , 福 祉	44,656	241	100	89	468	55,863
Q	複 合 サ ー ビ ス 事 業	3,411	7	4	6	27	3,391
R	サ ー ビ ス 業	25,862	248	72	84	359	42,235
S	公 務	4,539	9	6	3	38	3,625
T	分 類 不 能	84	0	0	0	1	113
合 計		330,104	1,597	649	737	3,178	394,529

(注) 一般受給資格決定件数は速報値であり、修正があり得る。

(高年齢)

区 分 産 業 別		高年齢求職者給付				
		月末 被保険者数 (人)	離職票 交付枚数 (枚)	受給資格 決定件数 (件)	受給者数 (人)	支給金額 (千円)
A	農 業 , 林 業	222	1	1	0	0
B	漁 業	59	1	0	0	0
C	鉱 業 , 採 石 業 , 砂 利 採 取 業	76	1	0	0	0
D	建 設 業	3,041	18	13	17	4,810
E	製 造 業	5,750	59	37	48	12,219
製造業中分類	食料品製造業	848	6	1	3	717
	飲料・たばこ・飼料製造業	58	1	0	0	0
	繊維工業	380	3	1	0	0
	木材・木製品製造業	175	2	2	1	226
	家具・装備品製造業	73	1	1	0	0
	パルプ・紙・紙加工品製造業	146	2	1	2	504
	印刷・同関連業	135	1	0	2	411
	化学工業	423	2	4	6	1,702
	石油製品・石炭製品製造業	8	0	0	0	0
	プラスチック製品製造業	254	1	3	3	766
	ゴム製品製造業	14	0	0	1	315
	なめし革・同製品・毛皮製造業	5	0	0	0	0
	窯業・土石製品製造業	234	1	1	1	240
	鉄鋼業	95	3	2	1	136
	非鉄金属製造業	176	3	3	8	2,001
	金属製品製造業	1,235	12	10	9	2,430
	はん用機械器具製造業	259	0	0	2	619
	生産用機械器具製造業	363	12	4	5	1,157
	業務用機械器具製造業	35	0	0	0	0
	電子部品・デバイス・電子回路製造業	25	2	1	0	0
	電気機械器具製造業	362	2	0	0	0
	情報通信機械器具製造業	49	0	0	1	223
	輸送用機械器具製造業	187	5	3	3	773
	その他の製造業	211	0	0	0	0
F	電 気 ・ ガ ス ・ 熱 供 給 ・ 水 道 業	45	5	0	1	255
G	情 報 通 信 業	117	1	2	3	892
H	運 輸 業 , 郵 便 業	2,568	16	28	39	9,920
I	卸 売 業 , 小 売 業	4,463	36	37	43	8,116
J	金 融 業 , 保 険 業	499	2	1	5	1,361
K	不 動 産 業 , 物 品 賃 貸 業	389	1	7	6	1,337
L	学術研究, 専門・技術サービス業	622	3	4	4	798
M	宿 泊 業 , 飲 食 サ ー ビ ス 業	1,175	12	17	19	3,676
N	生活関連サービス業, 娯楽業	791	6	3	4	882
O	教 育 , 学 習 支 援 業	654	1	2	10	2,559
P	医 療 , 福 祉	5,537	53	40	30	7,059
Q	複 合 サ ー ビ ス 事 業	373	1	0	8	2,022
R	サ ー ビ ス 業	4,487	31	43	52	10,160
S	公 務	1,607	3	5	5	998
T	分 類 不 能	19	1	1	1	246
合 計		32,494	252	241	295	67,309

(短期特例)

区 分 産 業 別		短期特例給付				
		月末 被保険者数 (人)	離職票 交付枚数 (枚)	受給資格 決定件数 (件)	受給者数 (人)	支給金額 (千円)
A	農 業 , 林 業	65	2	2	0	0
B	漁 業	0	0	0	0	0
C	鉱 業 , 採 石 業 , 砂 利 採 取 業	2	0	0	0	0
D	建 設 業	319	8	3	0	0
E	製 造 業	14	1	0	0	0
製造業中分類	食料品製造業	0	0	0	0	0
	飲料・たばこ・飼料製造業	9	1	0	0	0
	繊維工業	0	0	0	0	0
	木材・木製品製造業	1	0	0	0	0
	家具・装備品製造業	2	0	0	0	0
	パルプ・紙・紙加工品製造業	0	0	0	0	0
	印刷・同関連業	0	0	0	0	0
	化学工業	0	0	0	0	0
	石油製品・石炭製品製造業	0	0	0	0	0
	プラスチック製品製造業	0	0	0	0	0
	ゴム製品製造業	0	0	0	0	0
	なめし革・同製品・毛皮製造業	0	0	0	0	0
	窯業・土石製品製造業	2	0	0	0	0
	鉄鋼業	0	0	0	0	0
	非鉄金属製造業	0	0	0	0	0
	金属製品製造業	0	0	0	0	0
	はん用機械器具製造業	0	0	0	0	0
	生産用機械器具製造業	0	0	0	0	0
	業務用機械器具製造業	0	0	0	0	0
	電子部品・デバイス・電子回路製造業	0	0	0	0	0
	電気機械器具製造業	0	0	0	0	0
	情報通信機械器具製造業	0	0	0	0	0
	輸送用機械器具製造業	0	0	0	0	0
	その他の製造業	0	0	0	0	0
F	電 気 ・ ガ ス ・ 熱 供 給 ・ 水 道 業	0	0	0	0	0
G	情 報 通 信 業	0	0	0	0	0
H	運 輸 業 , 郵 便 業	34	25	10	1	258
I	卸 売 業 , 小 売 業	4	0	0	0	0
J	金 融 業 , 保 険 業	0	0	0	0	0
K	不 動 産 業 , 物 品 賃 貸 業	0	5	2	0	0
L	学術研究, 専門・技術サービス業	1	13	0	0	0
M	宿 泊 業 , 飲 食 サ ー ビ ス 業	68	83	10	5	1,262
N	生活関連サービス業, 娯楽業	231	2	4	1	223
O	教 育 , 学 習 支 援 業	0	0	0	0	0
P	医 療 , 福 祉	9	0	0	0	0
Q	複 合 サ ー ビ ス 事 業	28	18	5	0	0
R	サ ー ビ ス 業	47	0	0	0	0
S	公 務	1	3	3	0	0
T	分 類 不 能	0	0	0	0	0
合 計		823	160	39	7	1,744

7表 障害者職業紹介状況

月別・安定所別職業紹介状況

項 目 区 分		新規求職 申込件数		就職件数		新規 登録者数		月(年度)末現在登録者数 (人)							
		(件)		(件)		(人)		登録者全数		有効求職者		就業中の者		保留中の者	
		身 体	知的等	身 体	知的等	身 体	知的等	身 体	知的等	身 体	知的等	身 体	知的等	身 体	知的等
令和4年度計		520	1,407	240	880	231	579	3,873	7,307	1,090	2,142	2,764	5,108	19	57
令和5年度計		513	1,491	254	889	221	599	4,023	7,813	1,236	2,471	2,778	5,292	9	50
令和6年度計		534	1,751	223	932	225	645	3,910	8,173	1,017	2,366	2,885	5,786	8	21
令和6年 11月		41	127	18	83	17	34	4,063	8,118	1,222	2,522	2,837	5,574	4	22
12月		34	119	22	66	11	47	4,047	8,114	1,181	2,444	2,862	5,648	4	22
令和7年 1月		40	118	15	61	19	43	4,033	8,137	1,149	2,422	2,880	5,693	4	22
2月		30	117	16	71	13	46	3,973	8,143	1,068	2,382	2,901	5,739	4	22
3月		40	141	20	99	13	58	3,910	8,173	1,017	2,366	2,885	5,786	8	21
4月		60	166	23	73	30	69	3,893	8,217	1,008	2,408	2,877	5,788	8	21
5月		46	125	11	66	20	47	3,893	8,232	1,012	2,408	2,873	5,803	8	21
6月		46	144	18	66	26	64	3,883	8,242	997	2,391	2,878	5,830	8	21
7月		50	165	23	64	28	82	3,870	8,285	974	2,424	2,887	5,839	9	22
8月		46	174	16	63	21	110	3,827	8,359	949	2,453	2,869	5,885	9	21
9月		33	160	19	78	16	64	3,808	8,416	948	2,511	2,851	5,883	9	22
10月		38	163	30	84	10	63	3,778	8,433	922	2,506	2,845	5,903	11	24
11月		29	109	22	74	11	56	3,778	8,414	907	2,408	2,860	5,980	11	26
対前年同月 増減率(%)		▲ 29.3	▲ 14.2	22.2	▲ 10.8	▲ 35.3	64.7	▲ 7.0	3.6	▲ 25.8	▲ 4.5	0.8	7.3	175.0	18.2
安定所別	富 山	9	50	8	23	6	28	1,597	3,766	452	1,263	1,145	2,499	0	4
	高 岡	5	23	5	22	1	12	879	2,052	179	512	699	1,538	1	2
	魚 津	4	11	3	12	2	9	464	781	84	204	370	558	10	19
	砺 波	6	12	2	11	1	5	369	1,068	90	261	279	806	0	1
	氷 見	1	4	1	1	0	1	167	285	25	51	142	234	0	0
	滑 川	4	9	3	5	1	1	302	462	77	117	225	345	0	0

(注) 1. 月(年度)末現在登録者数の年度欄は、年度末(3月末)登録者数である。

2. 知的等は知的障害者・精神障害者・発達障害者・難病疾患患者・その他の合計数である。

8表 新規高等学校卒業者の求人・求職・内定状況

		7月末	8月末	9月末	10月末	11月末	12月末	1月末	2月末	3月末
平成28年度	求人数(人)	4,084	4,263	4,387	4,443	4,470	4,483	4,507	4,518	4,530
	就職希望者数(人)	2,051	2,041	1,997	1,994	2,009	2,008	1,998	2,001	2,002
	就職内定者数(人)	0	0	1,559	1,770	1,848	1,893	1,929	1,970	2,000
	未内定者数(人)	2,051	2,041	438	224	161	115	69	31	2
	求人倍率(倍)	1.99	2.09	2.20	2.23	2.22	2.23	2.26	2.26	2.26
	就職内定率(%)	0.0	0.0	78.1	88.8	92.0	94.3	96.5	98.5	99.9
平成29年度	求人数(人)	4,748	4,879	4,971	5,062	5,073	5,093	5,122	5,133	5,146
	就職希望者数(人)	2,083	2,067	1,979	1,981	1,977	1,973	1,975	1,967	1,974
	就職内定者数(人)	0	0	1,530	1,758	1,812	1,869	1,896	1,942	1,973
	未内定者数(人)	2,083	2,067	449	223	165	104	79	25	1
	求人倍率(倍)	2.28	2.36	2.51	2.56	2.57	2.58	2.59	2.61	2.61
	就職内定率(%)	0.0	0.0	77.3	88.7	91.7	94.7	96.0	98.7	99.9
平成30年度	求人数(人)	5,078	5,250	5,293	5,320	5,346	5,365	5,395	5,412	5,414
	就職希望者数(人)	2,048	2,025	1,855	1,891	1,909	1,930	1,924	1,922	1,907
	就職内定者数(人)	0	0	1,446	1,700	1,766	1,806	1,833	1,885	1,903
	未内定者数(人)	2,048	2,025	409	191	143	124	91	37	4
	求人倍率(倍)	2.48	2.59	2.85	2.81	2.80	2.78	2.80	2.82	2.84
	就職内定率(%)	0.0	0.0	78.0	89.9	92.5	93.6	95.3	98.1	99.8
令和元年度	求人数(人)	5,200	5,323	5,393	5,426	5,448	5,477	5,492	5,503	5,507
	就職希望者数(人)	2,046	2,024	1,907	1,916	1,929	1,931	1,935	1,922	1,917
	就職内定者数(人)	0	0	1,492	1,704	1,764	1,798	1,840	1,895	1,915
	未内定者数(人)	2,046	2,024	415	212	165	133	95	27	2
	求人倍率(倍)	2.54	2.63	2.83	2.83	2.82	2.84	2.84	2.86	2.87
	就職内定率(%)	0.0	0.0	78.2	88.9	91.4	93.1	95.1	98.6	99.9
令和2年度	求人数(人)	4,201	4,356	4,434	4,501	4,544	4,576	4,588	4,592	4,593
	就職希望者数(人)	1,855	1,789	1,706	1,711	1,714	1,712	1,700	1,705	1,699
	就職内定者数(人)	0	0	0	1,353	1,541	1,616	1,641	1,686	1,696
	未内定者数(人)	1,855	1,789	1,706	358	173	96	59	19	3
	求人倍率(倍)	2.26	2.43	2.60	2.63	2.65	2.67	2.70	2.69	2.70
	就職内定率(%)	0.0	0.0	0.0	79.1	89.9	94.4	96.5	98.9	99.8
令和3年度	求人数(人)	4,435	4,533	4,596	4,629	4,662	4,691	4,717	4,723	4,724
	就職希望者数(人)	1,573	1,563	1,564	1,556	1,561	1,566	1,564	1,562	1,555
	就職内定者数(人)	0	0	1,163	1,376	1,425	1,472	1,498	1,543	1,553
	未内定者数(人)	1,573	1,563	401	180	136	94	66	19	2
	求人倍率(倍)	2.82	2.90	2.94	2.97	2.99	3.00	3.02	3.02	3.04
	就職内定率(%)	0.0	0.0	74.4	88.4	91.3	94.0	95.8	98.8	99.9
令和4年度	求人数(人)	4,874	4,958	4,999	5,031	5,063	5,075	5,091	5,101	5,102
	就職希望者数(人)	1,651	1,644	1,569	1,555	1,560	1,565	1,564	1,551	1,553
	就職内定者数(人)	0	0	1,226	1,394	1,440	1,461	1,492	1,532	1,552
	未内定者数(人)	1,651	1,644	343	161	120	104	72	19	1
	求人倍率(倍)	2.95	3.02	3.19	3.24	3.25	3.24	3.26	3.29	3.29
	就職内定率(%)	0.0	0.0	78.1	89.6	92.3	93.4	95.4	98.8	99.9
令和5年度	求人数(人)	5,253	5,354	5,393	5,407	5,420	5,441	5,450	5,454	5,456
	就職希望者数(人)	1,548	1,530	1,476	1,480	1,487	1,482	1,482	1,478	1,473
	就職内定者数(人)	0	0	1,161	1,328	1,355	1,391	1,423	1,461	1,472
	未内定者数(人)	1,548	1,530	315	152	132	91	59	17	1
	求人倍率(倍)	3.39	3.50	3.65	3.65	3.64	3.67	3.68	3.69	3.70
	就職内定率(%)	0.0	0.0	78.7	89.7	91.1	93.9	96.0	98.8	99.9
令和6年度	求人数(人)	5,356	5,428	5,479	5,502	5,517	5,545	5,569	5,579	5,582
	就職希望者数(人)	1,456	1,449	1,374	1,377	1,387	1,385	1,391	1,389	1,376
	就職内定者数(人)	0	0	1,100	1,222	1,265	1,303	1,331	1,368	1,374
	未内定者数(人)	1,456	1,449	274	155	122	82	60	21	2
	求人倍率(倍)	3.68	3.75	3.99	4.00	3.98	4.00	4.00	4.02	4.06
	就職内定率(%)	0.0	0.0	80.1	88.7	91.2	94.1	95.7	98.5	99.9
令和7年度	求人数(人)	5,460	5,506	5,532	5,561	5,572				
	就職希望者数(人)	1,369	1,345	1,300	1,303	1,304				
	就職内定者数(人)	0	0	1,040	1,153	1,184				
	未内定者数(人)	1,369	1,345	260	150	120				
	求人倍率(倍)	3.99	4.09	4.26	4.27	4.27				
	就職内定率(%)	0.0	0.0	80.0	88.5	90.8				

(注) 令和2年度は新型コロナウイルス感染症の影響を受け、選考開始期日が9/16から10/16へ1ヵ月後ろ倒しされている。

9表 企業人員整理状況(5人以上の整理に係るもの)

1. 月別状況

項目	月別 年度別	4月	5月	6月	7月	8月	9月	10月	11月	12月	1月	2月	3月	合計
事業所数	28年度	2	3	4	5	6	4	2	6	1	8	10	9	60
	29年度	2	1	6	1	5	5	3	6	2	2	2	6	41
	30年度	9	5	5	2	3	3	2	1	7	3	3	9	52
	元年度	5	5	3	9	7	3	2	2	3	5	6	8	58
	2年度	7	14	9	10	3	5	2	2	3	5	5	12	77
	3年度	5	2	2	1	4	7	3	7	1	4	5	12	53
	4年度	6	3	3	2	5	3	8	3	5	7	12	7	64
	5年度	7	4	5	4	5	5	6	4	4	7	4	7	62
	6年度	7	2	4	6	7	4	12	4	7	7	3	8	71
	7年度	3	3	6	8	7	5	6	2					40
整理人員(人)	28年度	15	142	23	94	51	61	14	67	6	61	281	136	951
	29年度	16	7	59	11	73	106	27	67	14	20	26	80	506
	30年度	103	43	47	27	21	29	19	5	123	36	146	106	705
	元年度	40	84	21	222	53	55	20	22	75	75	59	194	920
	2年度	89	203	162	207	42	53	19	17	17	93	49	347	1,298
	3年度	77	35	19	5	52	190	72	212	5	66	65	155	953
	4年度	52	77	31	28	68	35	155	24	111	59	114	74	828
	5年度	63	45	170	64	56	51	132	37	86	84	27	82	897
	6年度	188	13	48	123	99	48	268	179	107	97	31	94	1,295
	7年度	35	22	213	100	77	53	117	59					676

2. 産業別、規模別状況(11月)

産業別	区分 事業所数	事業所規模						整理形態			整理人員		
		1000人以上	500人 5 999人	300人 5 499人	100人 5 299人	30人 5 99人	29人以下	倒産	廃止	縮小	計	常用	臨時
A, B 農, 林, 漁業	0										0		
C 鉱業, 採石業, 砂利採取業	0										0		
D 建設業	0										0		
E 製造業	2	0	0	1	0	0	1	0	1	1	59	59	0
食料品製造業	0										0		
繊維工業	0										0		
化学工業	0										0		
プラスチック製品製造業	0										0		
鉄鋼業	0										0		
金属製品製造業	0										0		
はん用機械器具製造業	0										0		
電子部品・デバイス・電子回路製造業	1			1						1	33	33	
電気機械器具製造業	0										0		
情報通信機械器具製造業	0										0		
輸送用機械器具製造業	0										0		
その他の製造業	1						1		1		26	26	
F 電気・ガス・熱供給・水道業	0										0		
G 情報通信業	0										0		
H 運輸業, 郵便業	0										0		
I 卸売業, 小売業	0										0		
J 金融業, 保険業	0										0		
K 不動産業, 物品賃貸業	0										0		
L 学術研究・専門・技術サービス業	0										0		
M 宿泊業, 飲食サービス業	0										0		
N 生活関連サービス業, 娯楽業	0										0		
O 教育, 学習支援業	0										0		
P 医療, 福祉	0										0		
Q 複合サービス事業	0										0		
R サービス業	0										0		
その他	0										0		
合計	2	0	0	1	0	0	1	0	1	1	59	59	0

富 山 労 働 局

労 働 市 場 月 報 （ 令 和 7 年 1 1 月 ）

発行者 富山労働局職業安定部職業安定課
所在地 富山市神通本町1丁目5番5号
電 話 (076) 4 3 2 - 2 7 8 2

『労働市場月報』は、富山労働局ホームページ
「事例・統計情報／職業紹介状況」に掲載しております。
(<https://jsite.mhlw.go.jp/toyama-roudoukyoku/>)
