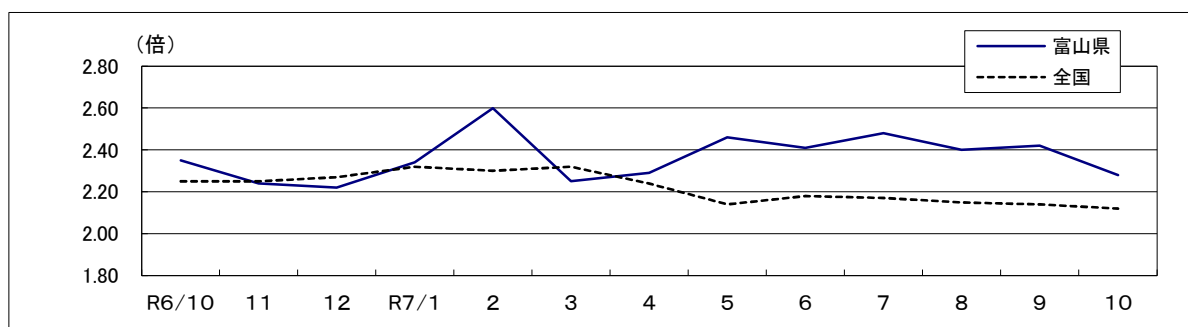


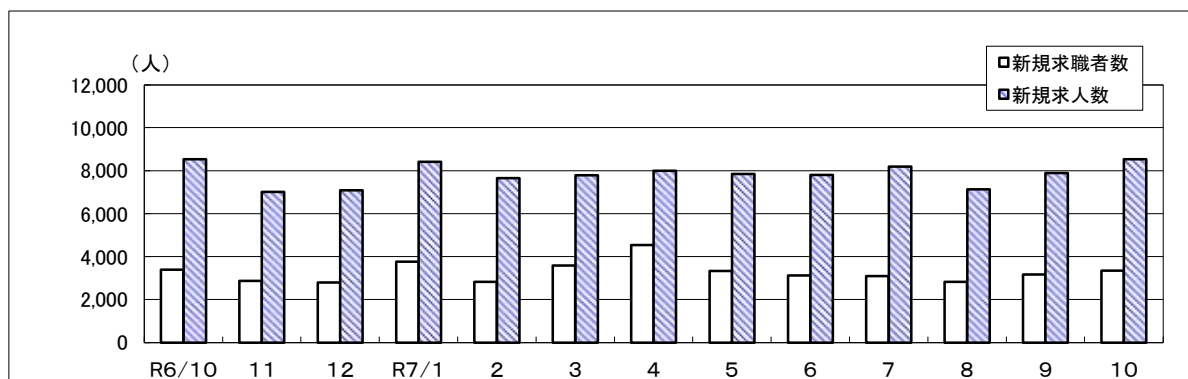
# 労働市場月報

令和7年10月

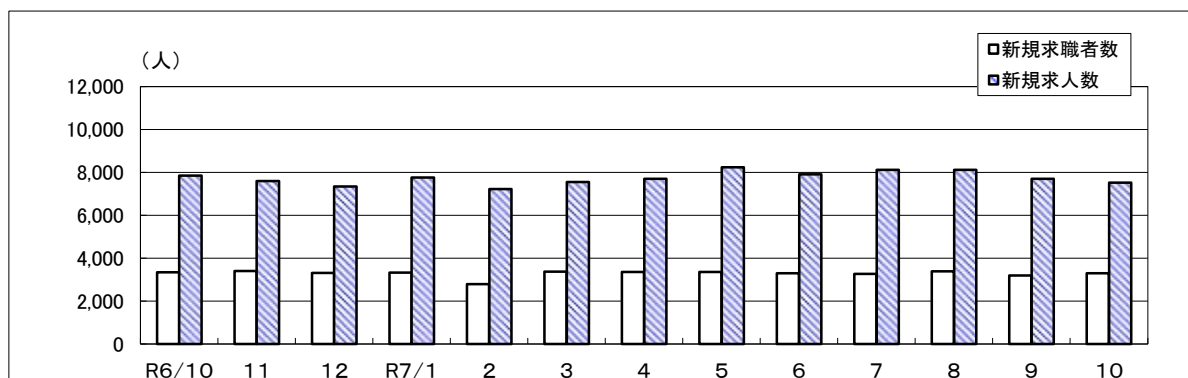
新規求人倍率（季節調整値）の推移（富山県、全国）



富山県の新規求職者数・求人数の推移（原数値）



富山県の新規求職者数・求人数の推移（季節調整値）



富山労働局職業安定部職業安定課

## 目 次

労働市場の動向 .....	1 ～ 2 ページ
1 表 一般職業紹介状況 .....	
1－1 パートタイムを含み、新規学卒を除く .....	3 ～ 4 ページ
1－2 パートタイム・新規学卒を除く .....	5 ～ 6 ページ
2 表 中高年齢者職業紹介状況 .....	7 ページ
3 表 若年者（35 歳未満）職業紹介状況 .....	8 ページ
4 表 一般パートタイム職業紹介状況 .....	9 ページ
5 表 産業別、規模別新規求人・充足状況 .....	10 ページ
6 表 雇用保険関係 .....	
6－1 適用関係・一般給付関係 .....	11 ～ 12 ページ
6－2 高年齢求職者給付、短期特例給付、就職促進給付 .....	13 ページ
6－3 産業別求職者給付状況（一般給付、高年齢、短期特例） .....	14 ～ 16 ページ
7 表 障害者職業紹介状況 .....	17 ページ
8 表 新規高等学校卒業者の求人・求職・内定状況 .....	18 ページ
9 表 企業人員整理状況 .....	19 ページ

## 労 働 市 場 の 動 向 （10 月）

10 月の労働市場の動きをみると、有効求人数（季節調整値）は前月比で 2.7%減少となり、有効求職者数（季節調整値）は前月比で 0.4%増加しました。

この結果、有効求人倍率（季節調整値）は 1.47 倍となり、前月より 0.05 ポイント低下しました。

また、正社員の有効求人倍率（原数値）は 1.49 倍となり、前年同月より 0.10 ポイント上昇しました。

新規求人数（原数値）は前年同月比、6 ヶ月連続で増加し、有効求人数（原数値）は 6 ヶ月連続で増加しました。

新規求職申込件数（原数値）は前年同月比、3 ヶ月連続で減少し、有効求職者数（原数値）は 15 ヶ月連続で減少しました。

雇用情勢は、求人が求職を上回って推移しており、持ち直しの動きがみられるが、物価上昇等が雇用に与える影響に引き続き注意する必要がある。

### ◎ 一般職業紹介状況

1. 新規求人数（原数値）は前年同月比で 0.0%増加しました。

主要産業別では、卸売業、小売業（37.8%）、医療、福祉（2.2%）で増加し、サービス業（他に分類されないもの）（▲16.7%）、宿泊業、飲食サービス業（▲28.2%）、製造業（▲4.0%）等で減少しました。

製造業の主な業種では、食料品（19.8%）、非鉄金属（106.7%）等で増加し、化学工業（▲48.4%）、プラスチック製品（▲46.2%）等で減少しました。

求人の内訳をみると、前年同月比で一般求人が 6.0%減少、パート求人は 10.3%増加した。パート求人の全体に占める割合は 40.8%で前年同月を 3.8 ポイント上回りました。

2. 新規求職申込件数（原数値）は前年同月比で 0.9%減少しました。

また、常用新規求職者を理由別にみると、前年同月比で事業主都合離職者（18.9%）、定年等離職者（17.3%）が増加し、在職求職者（▲8.0%）、自己都合離職者（▲0.1%）、無業者（▲5.2%）が減少しました。

なお、パートタイムの新規求職申込件数は前年同月比で 2.7%減少しました。

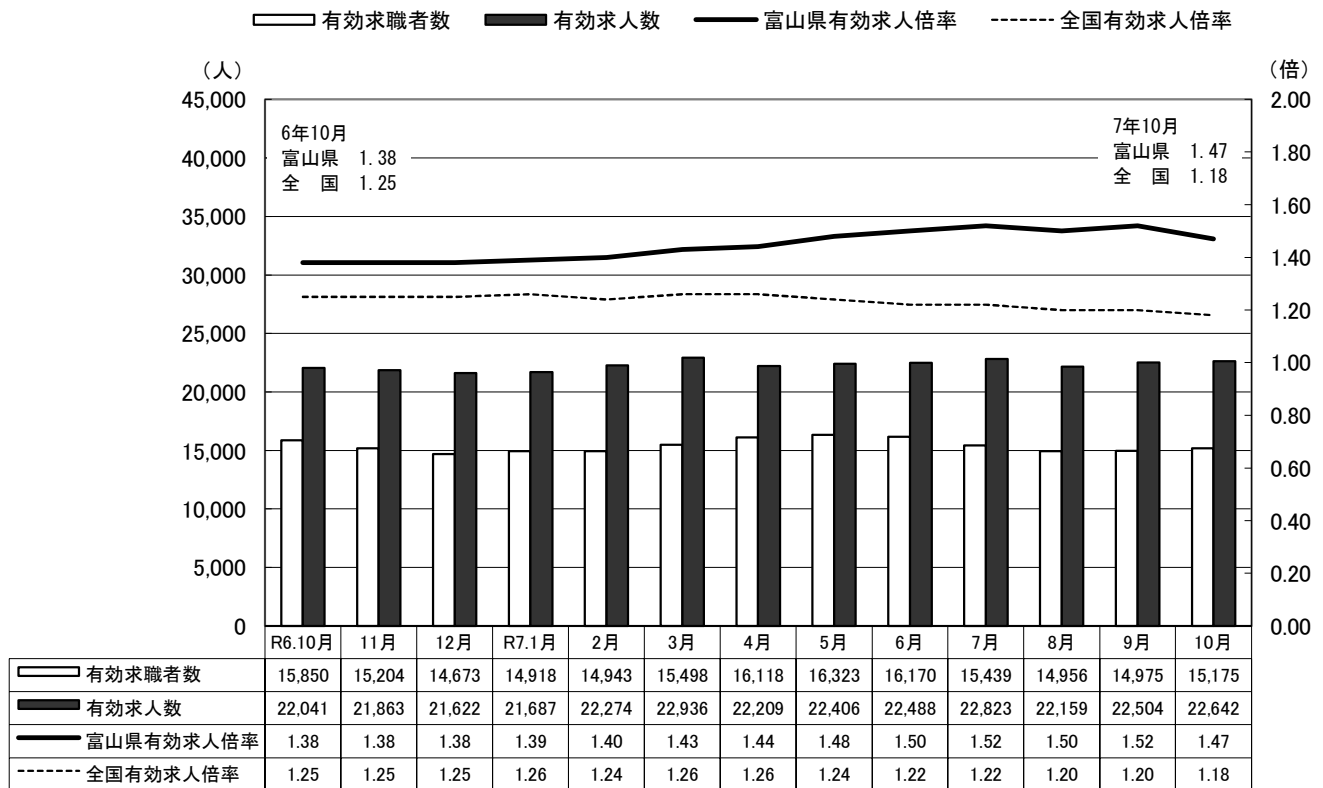
雇用保険受給資格決定件数は前年同月比で 3.8%増加しました。

3. 就職件数は前年同月比で 5.1%減少しました。就職率は 35.7%となり、前年同月を 1.6 ポイント下回りました。

## 今月の労働市場指標

		7年10月	7年9月	6年10月
有効求人倍率 (季節調整値)	全国(倍)	1.18	1.20	1.25
	富山県(倍)	1.47	1.52	1.38
	全国での順位	4	4	11
新規求人数(人)		8,541	7,894	8,538
月間有効求人数(人)		22,642	22,504	22,041
新規求職申込件数(件)		3,353	3,173	3,385
月間有効求職者数(人)		15,175	14,975	15,850
雇用保険受給者実人員(人)		3,442	3,668	3,485

### 有効求人倍率(季節調整値)と有効求職者数・求人数の動き



- (注) 1. 令和6年12月以前の有効求人倍率の数値は新季節指数により改定されている。季節調整法はセンサス局法Ⅱ(X-12-ARIMA)による。
2. ハローワークインターネットサービスの機能拡充に伴い、令和3年9月以降の各頁の数値には、ハローワークに来所せず、オンライン上で求職登録した求職者数や、求職者がハローワークインターネットサービスの求人に直接応募した就職件数等が含まれている。
3. 過去の求人数、求職者数等の訂正情報については、厚生労働省ホームページ(<https://www.mhlw.go.jp/toukei/list/114-1-seigo.html>)及び政府統計の総合窓口e-Statホームページ(<https://www.e-stat.go.jp/>)をご覧ください。

# 1表 一般職業紹介状況

## 1の1 パートタイムを含み、新規学卒を除く

項 目 年 月 安定所別		1. 新規求職 申込件数		2. 月間有効 求職者数		3. 新規 求人数		4. 月間有効 求人数		5. 紹介件数 (件)
		(件)	うち 常用	(人)	うち 常用	(人)	うち 常用	(人)	うち 常用	
令和4年度計		41,096	40,187	182,879	180,462	100,375	93,900	286,441	268,367	39,730
令和5年度計		41,353	40,481	191,939	189,556	96,003	90,435	275,698	260,600	37,911
令和6年度計		39,789	38,938	188,997	186,772	91,331	86,879	262,823	250,422	36,766
令和6年 10月		3,385	3,370	15,850	15,794	8,538	8,174	22,041	21,128	3,380
11月		2,876	2,817	15,204	15,107	7,016	6,671	21,863	20,916	2,935
12月		2,802	2,494	14,673	14,319	7,091	6,407	21,622	20,345	2,481
令和7年 1月		3,757	3,428	14,918	14,503	8,415	7,908	21,687	20,293	2,914
2月		2,828	2,798	14,943	14,466	7,658	7,290	22,274	20,919	2,875
3月		3,587	3,555	15,498	15,083	7,788	7,412	22,936	21,778	3,593
4月		4,534	4,521	16,118	16,019	8,004	7,770	22,209	21,313	3,293
5月		3,338	3,324	16,323	16,253	7,850	7,609	22,406	21,622	3,068
6月		3,123	3,108	16,170	16,113	7,807	7,457	22,488	21,732	3,105
7月		3,093	3,079	15,439	15,384	8,201	7,906	22,823	22,008	3,033
8月		2,824	2,814	14,956	14,898	7,145	6,864	22,159	21,294	2,560
9月		3,173	3,157	14,975	14,916	7,894	7,514	22,504	21,605	3,018
10月		3,353	3,340	15,175	15,117	8,541	8,198	22,642	21,683	3,068
対前年同月 増減率(%)		▲ 0.9	▲ 0.9	▲ 4.3	▲ 4.3	0.0	0.3	2.7	2.6	▲ 9.2
安 定 所 別	富 山	1,368	1,361	6,607	6,581	3,911	3,735	10,567	10,063	1,136
	高 岡	854	852	3,590	3,579	2,210	2,144	5,557	5,398	876
	魚 津	311	310	1,493	1,488	820	780	2,170	2,009	296
	砺 波	407	406	1,812	1,805	810	754	2,257	2,148	356
	氷 見	137	137	517	515	273	272	760	747	135
	滑 川	276	274	1,156	1,149	517	513	1,331	1,318	269

(注) 諸比率のうち新規求人倍率(季調)欄、有効求人倍率(季調)欄は、パートを含む数値で季節調整をしたもので、令和6年12月以前の数値は、新季節指数により改定されている。季節調整法はセンサス局法Ⅱ(X-12-ARIMA)による。  
※ 求人倍率(季調)の対前年同月増減率欄は、対前月増減差。

項 目 年 月 安定所別		6. 就職件数			7. 充足数		8. 諸比率(%・倍)							
		(件)	うち 常用	うち(保) の就職 件数	(人)	うち 常用	就職率		充足率		求人倍率			
							6/1	うち 常用	7/3	うち 常用	新規		有効	
											3/1	(季調)	4/2	(季調)
令和4年度計		14,897	13,800	4,472	14,631	13,576	36.2	34.3	14.6	14.5	2.44		1.57	
令和5年度計		14,494	13,450	4,450	14,136	13,171	35.0	33.2	14.7	14.6	2.32		1.44	
令和6年度計		13,232	12,267	4,270	12,874	11,975	33.3	31.5	14.1	13.8	2.30		1.39	
令和6年 10月		1,263	1,181	436	1,200	1,132	37.3	35.0	14.1	13.8	2.52	2.35	1.39	1.38
11月		1,075	997	340	1,048	971	37.4	35.4	14.9	14.6	2.44	2.24	1.44	1.38
12月		963	861	346	913	816	34.4	34.5	12.9	12.7	2.53	2.22	1.47	1.38
令和7年 1月		861	775	284	831	751	22.9	22.6	9.9	9.5	2.24	2.34	1.45	1.39
2月		974	892	314	955	876	34.4	31.9	12.5	12.0	2.71	2.60	1.49	1.40
3月		1,403	1,289	386	1,381	1,280	39.1	36.3	17.7	17.3	2.17	2.25	1.48	1.43
4月		1,214	1,133	377	1,186	1,110	26.8	25.1	14.8	14.3	1.77	2.29	1.38	1.44
5月		1,155	1,083	370	1,118	1,053	34.6	32.6	14.2	13.8	2.35	2.46	1.37	1.48
6月		1,136	1,062	359	1,108	1,041	36.4	34.2	14.2	14.0	2.50	2.41	1.39	1.50
7月		1,112	1,050	375	1,103	1,050	36.0	34.1	13.4	13.3	2.65	2.48	1.48	1.52
8月		899	830	315	877	814	31.8	29.5	12.3	11.9	2.53	2.40	1.48	1.50
9月		1,127	1,071	394	1,102	1,049	35.5	33.9	14.0	14.0	2.49	2.42	1.50	1.52
10月		1,198	1,103	396	1,158	1,068	35.7	33.0	13.6	13.0	2.55	2.28	1.49	1.47
対前年同月 (対前月) 増減率(%・ㇼ)		▲ 5.1	▲ 6.6	▲ 9.2	▲ 3.5	▲ 5.7	▲ 1.6	▲ 2.0	▲ 0.5	▲ 0.8	0.03	※ ▲ 0.14	0.10	※ ▲ 0.05
安定所別	富 山	401	370	133	469	424	29.3	27.2	12.0	11.4	2.86		1.60	
	高 岡	318	302	109	313	303	37.2	35.4	14.2	14.1	2.59		1.55	
	魚 津	149	132	53	124	109	47.9	42.6	15.1	14.0	2.64		1.45	
	砺 波	168	147	58	133	117	41.3	36.2	16.4	15.5	1.99		1.25	
	氷 見	62	61	19	44	42	45.3	44.5	16.1	15.4	1.99		1.47	
	滑 川	100	91	24	75	73	36.2	33.2	14.5	14.2	1.87		1.15	

## 1の2 パートタイム・新規学卒を除く

項 目 年 月 安定所別		1. 新規求職 申込件数		2. 月間有効 求職者数		3. 新規 求人数		4. 月間有効 求人数		5. 紹介件数 (件)
		(件)	うち 常用	(人)	うち 常用	(人)	うち 常用	(人)	うち 常用	
令和4年度計		25,617	24,804	107,360	105,368	60,377	58,392	175,018	169,062	25,211
令和5年度計		25,243	24,479	108,928	107,032	59,502	57,785	172,748	168,105	23,585
令和6年度計		24,248	23,502	105,716	103,980	57,414	56,108	167,690	163,978	22,310
令和6年 10月		2,013	2,008	8,831	8,815	5,379	5,270	14,052	13,789	2,074
11月		1,758	1,707	8,429	8,368	4,443	4,329	13,976	13,702	1,781
12月		1,878	1,577	8,263	7,948	4,402	4,227	13,820	13,436	1,554
令和7年 1月		2,378	2,059	8,474	8,093	5,275	5,165	13,770	13,397	1,750
2月		1,694	1,669	8,490	8,048	4,693	4,580	14,017	13,652	1,570
3月		2,187	2,165	8,809	8,434	4,881	4,759	14,467	14,147	2,044
4月		2,388	2,386	8,757	8,700	5,094	5,029	14,298	14,016	1,920
5月		1,915	1,911	8,785	8,760	4,781	4,711	14,232	13,988	1,760
6月		1,881	1,876	8,663	8,651	4,878	4,751	14,254	13,997	1,813
7月		1,957	1,954	8,576	8,563	5,072	4,957	14,390	14,102	1,816
8月		1,759	1,755	8,413	8,398	4,528	4,459	14,005	13,710	1,534
9月		1,967	1,961	8,459	8,443	5,086	4,973	14,259	13,969	1,782
10月		2,018	2,013	8,526	8,509	5,058	4,961	14,285	14,010	1,746
対前年同月 増減率(%)		0.2	0.2	▲ 3.5	▲ 3.5	▲ 6.0	▲ 5.9	1.7	1.6	▲ 15.8
安定所別	富 山	865	862	3,802	3,793	2,040	1,990	6,360	6,221	644
	高 岡	503	502	1,989	1,985	1,419	1,401	3,556	3,520	513
	魚 津	179	179	848	848	580	553	1,500	1,429	176
	砺 波	231	231	964	963	522	520	1,512	1,495	170
	氷 見	76	76	282	281	148	148	430	425	80
	滑 川	164	163	641	639	349	349	927	920	163

(注)「新規求職中の雇用保険受給資格者の割合」は、パートを含み新規学卒を除いた数で計上したものである。

項 目  年 月 安定所別		6. 就職件数			7. 充足数		8. 諸比率(％.倍)						新規求職中の 雇用保険受給者 数の割合	
							就職率		充足率		求人倍率			
		(件)	うち 常用	うち(保) の就職 件数	(人)	うち 常用	6/1	うち 常用	7/3	うち 常用	新規 3/1	有効 4/2		
令和4年度計		8,195	7,975	2,877	8,072	7,864	32.0	32.2	13.4	13.5	2.36	1.63	8,852	21.5
令和5年度計		7,876	7,703	2,899	7,697	7,552	31.2	31.5	12.9	13.1	2.36	1.59	8,996	21.8
令和6年度計		7,146	6,966	2,711	6,990	6,824	29.5	29.6	12.2	12.2	2.37	1.59	8,917	22.4
令和6年 10月		686	673	291	663	653	34.1	33.5	12.3	12.4	2.67	1.59	807	23.8
11月		573	557	201	569	554	32.6	32.6	12.8	12.8	2.53	1.66	628	21.8
12月		539	527	211	512	502	28.7	33.4	11.6	11.9	2.34	1.67	607	21.7
令和7年 1月		489	470	180	466	447	20.6	22.8	8.8	8.7	2.22	1.62	820	21.8
2月		501	490	189	490	481	29.6	29.4	10.4	10.5	2.77	1.65	573	20.3
3月		682	661	236	684	662	31.2	30.5	14.0	13.9	2.23	1.64	629	17.5
4月		616	607	245	611	603	25.8	25.4	12.0	12.0	2.13	1.63	1,163	25.7
5月		608	592	247	590	577	31.7	31.0	12.3	12.2	2.50	1.62	753	22.6
6月		584	574	209	575	566	31.0	30.6	11.8	11.9	2.59	1.65	740	23.7
7月		577	571	227	576	568	29.5	29.2	11.4	11.5	2.59	1.68	752	24.3
8月		483	471	193	471	459	27.5	26.8	10.4	10.3	2.57	1.66	627	22.2
9月		583	572	228	574	563	29.6	29.2	11.3	11.3	2.59	1.69	682	21.5
10月		636	617	245	624	605	31.5	30.7	12.3	12.2	2.51	1.68	813	24.2
対前年同月 増減率(％.未)		▲ 7.3	▲ 8.3	▲ 15.8	▲ 5.9	▲ 7.4	▲ 2.6	▲ 2.8	0.0	▲ 0.2	▲ 0.16	0.09	0.7	0.4
安定所別	富 山	214	209	78	243	234	24.7	24.2	11.9	11.8	2.36	1.67	321	23.5
	高 岡	164	162	63	164	162	32.6	32.3	11.6	11.6	2.82	1.79	230	26.9
	魚 津	86	78	35	80	72	48.0	43.6	13.8	13.0	3.24	1.77	82	26.4
	砺 波	83	81	37	71	71	35.9	35.1	13.6	13.7	2.26	1.57	89	21.9
	氷 見	34	34	15	23	23	44.7	44.7	15.5	15.5	1.95	1.52	27	19.7
	滑 川	55	53	17	43	43	33.5	32.5	12.3	12.3	2.13	1.45	64	23.2

2表 中高年齢者職業紹介状況(パートタイムを含む)

項 目  年 月 安定所別		1. 新規求職申込件数			2. 月間有効求職者数			3.	4. 就職件数			5. 諸比率(%)				
		(件)	うち 55歳 以上		(人)	うち 55歳 以上		紹介 件数  (件)	(件)	うち 55歳 以上		新規求職 申込件数 に占める 中高年 新規求職 申込件数の 割合	中高年 新規求職 申込件数 に占める 55歳以上 の割合	就職率		
			うち 常用			うち 常用				うち 55歳 以上	うち 常用			4/1		
令和4年度計		23,268	14,802	14,294	104,328	66,221	64,978	21,835	8,298	4,708	4,275	56.6	63.6	35.7	31.8	29.9
令和5年度計		24,190	15,595	15,087	113,138	73,281	71,943	21,502	8,267	4,759	4,318	58.5	64.5	34.2	30.5	28.6
令和6年度計		24,104	15,751	15,280	114,768	74,883	73,656	21,959	7,840	4,666	4,195	60.6	65.3	32.5	29.6	27.5
令和6年 10月		2,005	1,290	1,284	9,488	6,068	6,040	1,923	731	440	405	59.2	64.3	36.5	34.1	31.5
11月		1,755	1,128	1,089	9,205	5,888	5,830	1,800	622	334	295	61.0	64.3	35.4	29.6	27.1
12月		1,790	1,247	1,030	9,032	5,913	5,670	1,429	576	353	295	63.9	69.7	32.2	28.3	28.6
令和7年 1月		2,399	1,584	1,428	9,226	6,029	5,816	1,762	490	294	244	63.9	66.0	20.4	18.6	17.1
2月		1,694	1,087	1,079	9,268	6,085	5,798	1,807	575	366	322	59.9	64.2	33.9	33.7	29.8
3月		2,208	1,469	1,458	9,603	6,290	6,091	2,249	875	543	488	61.6	66.5	39.6	37.0	33.5
4月		2,981	2,142	2,136	10,061	6,776	6,740	2,063	764	461	420	65.7	71.9	25.6	21.5	19.7
5月		1,982	1,322	1,316	10,093	6,828	6,797	1,858	669	397	366	59.4	66.7	33.8	30.0	27.8
6月		1,918	1,236	1,232	9,994	6,742	6,718	2,013	690	415	382	61.4	64.4	36.0	33.6	31.0
7月		1,888	1,197	1,192	9,440	6,208	6,188	1,932	712	418	388	61.0	63.4	37.7	34.9	32.6
8月		1,711	1,115	1,113	9,123	5,954	5,935	1,617	573	334	300	60.6	65.2	33.5	30.0	27.0
9月		1,887	1,197	1,191	9,105	5,882	5,860	1,850	678	385	365	59.5	63.4	35.9	32.2	30.6
10月		2,059	1,382	1,375	9,246	6,041	6,018	1,869	730	442	405	61.4	67.1	35.5	32.0	29.5
対前年同月 増減率(%、ポ)		2.7	7.1	7.1	▲ 2.6	▲ 0.4	▲ 0.4	▲ 2.8	▲ 0.1	0.5	0.0	2.2	2.8	▲ 1.0	▲ 2.1	▲ 2.0
安定所別	富 山	803	518	514	3,881	2,441	2,430	691	248	141	128	58.7	64.5	30.9	27.2	24.9
	高 岡	529	347	347	2,183	1,460	1,458	537	183	118	113	61.9	65.6	34.6	34.0	32.6
	魚 津	208	163	162	948	659	656	187	88	50	44	66.9	78.4	42.3	30.7	27.2
	砺 波	244	162	161	1,136	750	747	212	111	65	54	60.0	66.4	45.5	40.1	33.5
	氷 見	97	73	73	354	262	261	82	42	33	32	70.8	75.3	43.3	45.2	43.8
	滑 川	178	119	118	744	469	466	160	58	35	34	64.5	66.9	32.6	29.4	28.8



3表 若年者(35歳未満)職業紹介状況(パートタイムを含む常用)

項 目 年 月 安定所別		1. 新規求職 申込件数		2. 月間有効 求職者数		3. 紹介件数		4. 就職件数		5. 諸比率(%)			
		(件)	うち 29歳 以下	(人)	うち 29歳 以下	(件)	うち 29歳 以下	(件)	うち 29歳 以下	新規求職 申込件数 に占める 若年 新規求職 申込件数 の割合	若年 新規求職 申込件数 に占める 29歳以下 の割合	就職率	
												4/1	うち 29歳 以下
令和4年度計		10,488	7,134	46,531	31,554	9,848	6,715	3,571	2,411	26.1	68.0	34.0	33.8
令和5年度計		9,991	6,859	46,176	31,172	8,838	6,052	3,227	2,218	24.7	68.7	32.3	32.3
令和6年度計		9,090	6,183	43,421	28,825	8,070	5,344	2,860	1,883	23.3	68.0	31.5	30.5
令和6年 10月		781	539	3,706	2,458	775	471	292	187	23.2	69.0	37.4	34.7
11月		641	408	3,467	2,267	611	421	232	142	22.8	63.7	36.2	34.8
12月		568	381	3,243	2,130	573	382	196	124	22.8	67.1	34.5	32.5
令和7年 1月		745	494	3,239	2,118	622	397	211	144	21.7	66.3	28.3	29.1
2月		638	426	3,232	2,110	545	323	198	135	22.8	66.8	31.0	31.7
3月		821	601	3,373	2,256	730	486	259	159	23.1	73.2	31.5	26.5
4月		943	663	3,578	2,416	652	450	245	162	20.9	70.3	26.0	24.4
5月		816	534	3,685	2,483	640	446	256	181	24.5	65.4	31.4	33.9
6月		661	455	3,579	2,384	573	366	247	169	21.3	68.8	37.4	37.1
7月		714	484	3,467	2,284	579	407	219	152	23.2	67.8	30.7	31.4
8月		654	455	3,371	2,242	541	389	160	118	23.2	69.6	24.5	25.9
9月		732	490	3,421	2,254	666	459	256	171	23.2	66.9	35.0	34.9
10月		773	539	3,426	2,267	656	418	239	164	23.1	69.7	30.9	30.4
対前年同月 増減率(%・ポ)		▲ 1.0	0.0	▲ 7.6	▲ 7.8	▲ 15.4	▲ 11.3	▲ 18.2	▲ 12.3	▲ 0.1	0.7	▲ 6.5	▲ 4.3
安 定 所 別	富 山	339	231	1,612	1,072	244	154	77	56	24.9	68.1	22.7	24.2
	高 岡	189	143	790	526	189	124	72	49	22.2	75.7	38.1	34.3
	魚 津	61	48	303	193	43	26	30	16	19.7	78.7	49.2	33.3
	砺 波	100	69	400	264	91	64	29	21	24.6	69.0	29.0	30.4
	氷 見	17	5	80	55	22	12	8	6	12.4	29.4	47.1	120.0
	滑 川	67	43	241	157	67	38	23	16	24.5	64.2	34.3	37.2

4表 一般パートタイム職業紹介状況

項 目 年 月 安定所別		1. 新規求職 申込件数		2. 月間有効 求職者数		3. 新規求人数		4. 月間有効 求人数		5.就職件数		6. 就職率		7. 求人倍率	
		(件)	うち 常用	(人)	うち 常用	(人)	うち 常用	(人)	うち 常用	(件)	うち 常用	5/1 (%)	うち 常用	新規 3/1 (倍)	有効 4/2 (倍)
令和4年度計		15,479	15,383	75,519	75,094	39,998	35,508	111,423	99,305	6,702	5,825	43.3	37.9	2.58	1.48
令和5年度計		16,110	16,002	83,011	82,524	36,501	32,650	102,950	92,495	6,618	5,747	41.1	35.9	2.27	1.24
令和6年度計		15,541	15,436	83,281	82,792	33,917	30,771	95,133	86,444	6,086	5,301	39.2	34.3	2.18	1.14
令和6年 10月		1,372	1,362	7,019	6,979	3,159	2,904	7,989	7,339	577	508	42.1	37.3	2.30	1.14
11月		1,118	1,110	6,775	6,739	2,573	2,342	7,887	7,214	502	440	44.9	39.6	2.30	1.16
12月		924	917	6,410	6,371	2,689	2,180	7,802	6,909	424	334	45.9	36.4	2.91	1.22
令和7年	1月	1,379	1,369	6,444	6,410	3,140	2,743	7,917	6,896	372	305	27.0	22.3	2.28	1.23
	2月	1,134	1,129	6,453	6,418	2,965	2,710	8,257	7,267	473	402	41.7	35.6	2.61	1.28
	3月	1,400	1,390	6,689	6,649	2,907	2,653	8,469	7,631	721	628	51.5	45.2	2.08	1.27
	4月	2,146	2,135	7,361	7,319	2,910	2,741	7,911	7,297	598	526	27.9	24.6	1.36	1.07
	5月	1,423	1,413	7,538	7,493	3,069	2,898	8,174	7,634	547	491	38.4	34.7	2.16	1.08
	6月	1,242	1,232	7,507	7,462	2,929	2,706	8,234	7,735	552	488	44.4	39.6	2.36	1.10
	7月	1,136	1,125	6,863	6,821	3,129	2,949	8,433	7,906	535	479	47.1	42.6	2.75	1.23
	8月	1,065	1,059	6,543	6,500	2,617	2,405	8,154	7,584	416	359	39.1	33.9	2.46	1.25
	9月	1,206	1,196	6,516	6,473	2,808	2,541	8,245	7,636	544	499	45.1	41.7	2.33	1.27
	10月	1,335	1,327	6,649	6,608	3,483	3,237	8,357	7,673	562	486	42.1	36.6	2.61	1.26
対前年同月 増減率(%・点)		▲ 2.7	▲ 2.6	▲ 5.3	▲ 5.3	10.3	11.5	4.6	4.6	▲ 2.6	▲ 4.3	0.0	▲ 0.7	0.31	0.12
安定所別	富 山	503	499	2,805	2,788	1,871	1,745	4,207	3,842	187	161	37.2	32.3	3.72	1.50
	高 岡	351	350	1,601	1,594	791	743	2,001	1,878	154	140	43.9	40.0	2.25	1.25
	魚 津	132	131	645	640	240	227	670	580	63	54	47.7	41.2	1.82	1.04
	砺 波	176	175	848	842	288	234	745	653	85	66	48.3	37.7	1.64	0.88
	氷 見	61	61	235	234	125	124	330	322	28	27	45.9	44.3	2.05	1.40
	滑 川	112	111	515	510	168	164	404	398	45	38	40.2	34.2	1.50	0.78

5表 産業別、規模別新規求人・充足状況

項 目		全 数				(人)	
		新規求人数	充足数		新規求人数	うち一般パートタイム	
			うち常用	うち常用		充足数	
産業別・規模別							
A, B 農, 林, 漁業 (01～04)		45	42	8	6	9	7
C 鉱業, 採石業, 砂利採取業 (05)		13	13	3	3	4	0
D 建設業 (06～08)		977	967	61	61	55	8
(06 総合工事業)		484	478	26	26	25	1
E 製造業 (09～32)		1,501	1,438	277	269	276	71
09 食料品製造業		248	212	40	36	116	16
10 飲料・たばこ・飼料製造業		37	37	5	4	9	4
11 繊維工業		85	85	15	15	18	3
12 木材・木製品製造業		35	35	2	2	2	0
13 家具・装備品製造業		3	3	0	0	0	0
14 パルプ・紙・紙加工品製造業		60	60	19	19	10	6
15 印刷・同関連業		28	28	6	6	5	2
16 化学工業		99	89	28	27	11	4
17 石油製品・石炭製品製造業		0	0	0	0	0	0
18 プラスチック製品製造業		63	62	22	22	15	7
19 ゴム製品製造業		2	2	0	0	0	0
21 窯業・土石製品製造業		44	44	15	15	5	2
22 鉄鋼業		31	31	4	4	6	2
23 非鉄金属製造業		62	62	15	15	6	2
24 金属製品製造業		275	273	45	44	17	6
25 はん用機械器具製造業		94	92	12	12	12	2
26 生産用機械器具製造業		99	99	16	16	8	3
27 業務用機械器具製造業		2	2	1	1	0	0
28 電子部品・デバイス・電子回路製造業		43	43	10	10	19	6
29 電気機械器具製造業		57	57	7	7	5	3
30 情報通信機械器具製造業		32	30	1	1	4	1
31 輸送用機械器具製造業		61	52	5	5	6	1
20, 32 その他の製造業		41	40	9	8	2	1
F 電気・ガス・熱供給・水道業 (33～36)		15	15	4	4	1	1
G 情報通信業 (37～41)		110	109	5	4	7	2
(39 情報サービス業)		58	57	2	2	4	0
H 運輸業, 郵便業 (42～49)		375	366	53	47	66	14
I 卸売業, 小売業 (50～61)		1,683	1,654	157	151	1,133	80
50～55 卸売業		277	273	51	51	75	18
56～61 小売業		1,406	1,381	106	100	1,058	62
(56 各種商品小売業)		166	153	7	6	112	5
J 金融業, 保険業 (62～67)		56	56	6	6	22	3
K 不動産業, 物品賃貸業 (68～70)		143	126	17	17	92	10
L 学術研究, 専門・技術サービス業 (71～74)		123	115	24	23	32	11
M 宿泊業, 飲食サービス業 (75～77)		334	326	40	37	241	29
(76 飲食店)		172	172	17	16	137	12
N 生活関連サービス業, 娯楽業 (78～80)		196	194	24	24	61	17
O 教育, 学習支援業 (81, 82)		157	153	21	17	70	10
P 医療, 福祉 (83～85)		1,933	1,852	279	254	982	146
(83 医療業)		674	655	97	96	260	43
(85 社会保険・社会福祉・介護事業)		1,246	1,184	181	157	718	102
Q 複合サービス事業 (86, 87)		57	57	7	6	9	3
R サービス業 (他に分類されないもの) (88～96)		717	630	132	105	347	83
(91 職業紹介・労働者派遣業)		137	83	9	5	19	1
(92 その他の事業サービス)		439	407	94	77	297	62
S, T 公務・その他 (97, 98, 99)		106	85	40	34	76	39
合 計		8,541	8,198	1,158	1,068	3,483	534
事業規模別	4人以下	926	874	176	163	395	104
	5～29人	3,722	3,568	478	443	1,434	231
	30～99人	2,694	2,587	312	285	1,329	126
	100～299人	849	843	123	117	247	40
	300～499人	132	116	28	27	24	10
	500～999人	109	104	18	13	27	8
1,000人以上		109	106	23	20	27	15

(注) 全数はパートタイムを含む数値である。

## 6表 雇用保険関係

### 6の1 適用関係・一般給付関係

項 目  年 月 安定所別		適 用 関 係		一 般 求 職 者 給 付 基 本 手 当		
		月末現在 適 用 事業所数  (所)	月 末 現 在 被 保 険 者 数  (人)	離 職 票 交 付 枚 数  (枚)	(基 本 分)	
					受給資格 決定件数  (件)	初 回 受給者数  (人)
令和4年度計		19,915	364,049	26,217	10,372	8,302
令和5年度計		19,899	363,110	27,322	10,859	9,338
令和6年度計		19,827	360,672	26,338	10,802	9,818
令和6年 10月		19,812	363,965	2,378	960	866
11月		19,832	363,844	1,812	770	730
12月		19,841	363,029	1,666	711	728
令和7年 1月		19,833	361,196	2,270	878	763
2月		19,831	360,903	1,657	679	585
3月		19,827	360,672	1,975	768	751
4月		19,818	362,329	4,079	1,277	715
5月		19,816	364,842	2,029	1,172	1,059
6月		19,802	365,062	1,954	902	1,054
7月		19,766	364,681	2,155	889	1,046
8月		19,751	364,233	1,886	717	721
9月		19,660	364,026	2,104	907	719
10月		19,645	363,439	2,245	996	853
対前年同月 増減率(%)		▲ 0.8	▲ 0.1	▲ 5.6	3.8	▲ 1.5
安 定 所 別	富 山	8,546	174,647	1,228	407	345
	高 岡	4,945	92,523	576	263	230
	魚 津	2,008	34,447	160	99	90
	砺 波	2,293	33,745	144	105	91
	氷 見	642	8,552	32	34	31
	滑 川	1,211	19,525	105	88	66

- (注) 1. 適用関係の年度計は年度末数値である。  
2. 富山運輸支局で決定、労働局で代行入力した件数を局計に含む。  
3. 金額は四捨五入の関係で、合計と一致しないことがある。  
4. 受給資格決定件数は速報値であり修正があり得る。

項 目 年 月 安定所別		(基 本 分)					(延 長 分)	
		受給者実人員				支給金額 (千円)	訓練延長	個別延長
		30歳未満 の者(人)	30歳以上 45歳未満 の者(人)	45歳以上 60歳未満 の者(人)	60歳以上 の者(人)		受給者 実人員 (人)	受給者 実人員 (人)
令和4年度計		5,012	8,172	11,909	8,746	4,117,158	1,861	382
令和5年度計		5,204	8,801	13,485	10,014	4,565,402	2,244	1
令和6年度計		5,962	9,397	15,017	10,447	4,992,466	2,365	3
令和6年 10月		507	800	1,290	888	471,843	253	1
11月		478	748	1,220	793	378,111	225	0
12月		503	755	1,256	775	373,274	225	0
令和7年 1月		495	749	1,290	814	448,674	199	0
2月		423	675	1,167	788	363,743	188	0
3月		449	716	1,232	802	386,431	204	0
4月		414	692	1,093	786	389,435	139	0
5月		475	763	1,169	913	418,019	147	0
6月		540	823	1,310	1,056	436,288	149	0
7月		572	862	1,371	1,079	557,446	133	0
8月		497	799	1,327	1,024	470,582	174	0
9月		514	828	1,331	995	486,513	199	0
10月		444	802	1,259	937	475,670	190	0
対前年同月 増減率(%)		▲ 12.4	0.3	▲ 2.4	5.5	0.8	▲ 24.9	▲ 100.0
安定所別	富 山	205	318	540	339	200,665	67	0
	高 岡	104	225	287	240	111,501	56	0
	魚 津	43	91	142	131	56,043	18	0
	砺 波	56	93	136	127	56,532	28	0
	氷 見	14	24	52	33	17,356	8	0
	滑 川	21	51	102	67	33,371	13	0

## 6の2 高年齢求職者給付、短期特例給付、就職促進給付

項 目 年 月 安定所別		高年齢求職者給付		短 期 特 例 給 付		就 職 促 進 給 付									
						就 業 手 当		再 就 職 手 当		就業促進定着手当		常用就職支度手当		求職活動支援費	
		受給者数	支給金額	受給者数	支給金額	受給者 実人員	支給金額	支給人員	支給金額	支給人員	支給金額	支給人員	支給金額	支給人員	支給金額
安定所別		(人)	(千円)	(人)	(千円)	(人)	(千円)	(人)	(千円)	(人)	(千円)	(人)	(千円)	(人)	(千円)
令和4年度計		3,910	840,071	933	198,330	143	5,595	3,747	1,461,382	1,202	205,498	50	7,693	70	1,414
令和5年度計		4,008	868,890	900	194,191	109	5,389	4,039	1,628,904	1,294	207,832	33	5,573	89	2,087
令和6年度計		3,971	886,833	815	179,802	63	3,286	3,650	1,470,860	1,174	185,097	41	6,240	76	1,686
令和6年 10月		237	52,408	0	0	3	143	325	131,476	99	14,993	2	329	7	158
11月		290	60,651	7	1,639	5	165	298	122,753	117	17,710	3	477	5	93
12月		289	61,507	121	26,480	6	286	344	147,394	116	18,230	6	920	4	72
令和7年 1月		215	47,470	317	68,003	4	164	209	81,383	103	15,970	2	257	5	47
2月		342	77,467	327	73,243	4	117	232	96,899	97	15,747	1	171	4	60
3月		264	60,774	35	8,661	7	511	279	120,155	96	15,915	6	846	11	139
4月		379	86,736	8	1,831	5	298	244	110,828	68	10,642	2	295	5	84
5月		809	190,693	3	712	6	395	392	164,614	117	17,773	5	752	8	223
6月		372	83,031	2	415	5	189	354	150,800	89	14,107	9	1,389	7	111
7月		303	70,142	0	0	1	35	385	168,574	94	17,209	6	756	10	228
8月		294	67,965	1	199	1	42	327	145,468	57	9,132	2	264	5	99
9月		252	58,666	0	0	1	47	303	129,168	74	12,746	5	892	5	74
10月		319	75,819	0	0	1	88	338	149,306	107	17,638	8	1,588	8	65
対前年同月 増減率(%)		34.6	44.7	—	—	▲ 66.7	▲ 38.5	4.0	13.6	8.1	17.6	300.0	382.7	14.3	▲ 58.9
安 定 所 別	富 山	116	27,959	0	0	1	88	97	44,702	34	6,347	7	1,445	1	18
	高 岡	77	18,125	0	0	0	0	118	50,897	33	5,186	1	144	5	27
	魚 津	50	11,925	0	0	0	0	41	16,128	18	2,885	0	0	1	13
	砺 波	36	8,842	0	0	0	0	48	21,323	9	1,571	0	0	1	7
	氷 見	15	3,334	0	0	0	0	14	8,282	2	131	0	0	0	0
	滑 川	25	5,633	0	0	0	0	20	7,973	11	1,518	0	0	0	0

### 6の3 産業別求職者給付状況(一般給付)

区 分 産 業 別		一般求職者給付基本手当					
		月末 被保険者数 (人)	離職票 交付枚数 (枚)	一般受給 資格決定 件数(件)	基本分 初回 受給者数 (人)	基本分 受給者 実人員(人)	基本分 支給金額 (千円)
A	農 業 , 林 業	1,590	15	4	1	9	1,364
B	漁 業	500	4	2	2	8	1,397
C	鉱 業 , 採 石 業 , 砂 利 採 取 業	297	6	3	2	3	550
D	建 設 業	26,126	163	61	62	178	26,228
E	製 造 業	112,597	523	248	203	944	139,268
製造業中分類	食料品製造業	5,242	46	25	25	69	8,336
	飲料・たばこ・飼料製造業	1,035	8	6	1	8	1,111
	繊維工業	3,281	14	6	3	29	3,932
	木材・木製品製造業	1,449	11	5	4	11	1,446
	家具・装備品製造業	560	23	15	5	19	2,219
	パルプ・紙・紙加工品製造業	2,949	24	8	9	22	2,606
	印刷・同関連業	3,043	11	5	4	30	4,561
	化学工業	15,808	78	26	27	108	15,556
	石油製品・石炭製品製造業	106	1	0	0	4	574
	プラスチック製品製造業	5,851	24	15	8	46	6,230
	ゴム製品製造業	647	2	4	2	4	434
	なめし革・同製品・毛皮製造業	118	0	0	0	1	73
	窯業・土石製品製造業	2,436	11	1	5	23	3,584
	鉄鋼業	2,409	10	4	3	13	1,748
	非鉄金属製造業	3,731	12	9	9	22	3,589
	金属製品製造業	22,305	97	40	30	167	25,549
	はん用機械器具製造業	4,260	19	8	10	44	6,196
	生産用機械器具製造業	10,669	45	19	11	75	12,710
	業務用機械器具製造業	549	5	0	2	9	1,357
	電子部品・デバイス・電子回路製造業	1,516	6	3	2	11	1,674
	電気機械器具製造業	12,644	38	25	22	114	18,696
	情報通信機械器具製造業	351	1	3	2	3	140
	輸送用機械器具製造業	6,006	25	13	10	40	5,707
	その他の製造業	5,632	12	8	9	72	11,240
F	電 気 ・ ガ ス ・ 熱 供 給 ・ 水 道 業	5,812	13	1	3	25	5,353
G	情 報 通 信 業	7,692	38	27	23	84	13,464
H	運 輸 業 , 郵 便 業	19,428	142	59	44	182	25,299
I	卸 売 業 , 小 売 業	38,458	293	159	146	536	65,548
J	金 融 業 , 保 険 業	9,200	59	30	24	96	14,268
K	不 動 産 業 , 物 品 賃 貸 業	2,411	24	12	9	40	5,467
L	学術研究, 専門・技術サービス業	6,445	42	25	28	85	12,029
M	宿 泊 業 , 飲 食 サ ー ビ ス 業	6,832	75	41	27	91	12,368
N	生活関連サービス業, 娯楽業	6,147	71	25	14	77	10,606
O	教 育 , 学 習 支 援 業	8,129	27	18	8	70	9,616
P	医 療 , 福 祉	44,651	316	150	137	536	70,261
Q	複 合 サ ー ビ ス 事 業	3,413	8	7	10	39	5,713
R	サ ー ビ ス 業	25,831	396	114	100	388	51,814
S	公 務	4,550	30	10	10	50	4,944
T	分 類 不 能	84	0	0	0	1	113
合 計		330,193	2,245	996	853	3,442	475,670

(注) 一般受給資格決定件数は速報値であり、修正があり得る。

(高年齢)

区 分 産 業 別		高年齢求職者給付				
		月末 被保険者数 (人)	離職票 交付枚数 (枚)	受給資格 決定件数 (件)	受給者数 (人)	支給金額 (千円)
A	農 業 , 林 業	222	1	0	0	0
B	漁 業	61	1	1	1	324
C	鉱 業 , 採 石 業 , 砂 利 採 取 業	76	0	0	0	0
D	建 設 業	3,028	26	18	20	5,620
E	製 造 業	5,712	95	102	100	25,670
製造業中分類	食料品製造業	841	7	7	12	2,676
	飲料・たばこ・飼料製造業	58	1	1	2	547
	繊維工業	379	5	3	4	937
	木材・木製品製造業	176	1	1	1	353
	家具・装備品製造業	72	1	2	2	577
	パルプ・紙・紙加工品製造業	147	6	5	3	737
	印刷・同関連業	131	3	2	2	511
	化学工業	414	19	9	7	1,886
	石油製品・石炭製品製造業	8	0	0	0	0
	プラスチック製品製造業	252	5	2	3	757
	ゴム製品製造業	14	0	5	5	1,297
	なめし革・同製品・毛皮製造業	5	0	0	0	0
	窯業・土石製品製造業	232	2	3	2	484
	鉄鋼業	97	3	3	3	813
	非鉄金属製造業	178	8	10	4	1,126
	金属製品製造業	1,221	17	21	20	5,175
	はん用機械器具製造業	256	0	3	8	2,072
	生産用機械器具製造業	372	12	10	7	1,805
	業務用機械器具製造業	34	0	0	1	255
	電子部品・デバイス・電子回路製造業	25	0	0	0	0
	電気機械器具製造業	356	1	4	4	950
	情報通信機械器具製造業	48	1	2	1	273
	輸送用機械器具製造業	192	3	3	3	915
	その他の製造業	204	0	6	6	1,524
F	電 気 ・ ガ ス ・ 熱 供 給 ・ 水 道 業	46	5	1	1	294
G	情 報 通 信 業	118	5	5	4	972
H	運 輸 業 , 郵 便 業	2,529	30	47	26	6,641
I	卸 売 業 , 小 売 業	4,436	69	44	44	9,167
J	金 融 業 , 保 険 業	496	5	6	5	1,546
K	不 動 産 業 , 物 品 賃 貸 業	395	11	9	7	1,395
L	学術研究, 専門・技術サービス業	616	2	6	5	1,284
M	宿 泊 業 , 飲 食 サ ー ビ ス 業	1,169	27	13	9	1,949
N	生活関連サービス業, 娯楽業	785	15	5	3	680
O	教 育 , 学 習 支 援 業	638	11	11	4	1,004
P	医 療 , 福 祉	5,500	65	47	46	9,718
Q	複 合 サ ー ビ ス 事 業	373	9	9	2	372
R	サ ー ビ ス 業	4,462	86	58	38	8,239
S	公 務	1,583	11	4	4	944
T	分 類 不 能	20	1	1	0	0
合 計		32,265	475	387	319	75,819



(短期特例)

区 分 産 業 別		短期特例給付				
		月末 被保険者数 (人)	離職票 交付枚数 (枚)	受給資格 決定件数 (件)	受給者数 (人)	支給金額 (千円)
A	農 業 , 林 業	67	0	0	0	0
B	漁 業	0	0	0	0	0
C	鉱 業 , 採 石 業 , 砂 利 採 取 業	2	0	0	0	0
D	建 設 業	328	5	0	0	0
E	製 造 業	13	0	0	0	0
製造業中分類	食料品製造業	0	0	0	0	0
	飲料・たばこ・飼料製造業	8	0	0	0	0
	繊維工業	0	0	0	0	0
	木材・木製品製造業	1	0	0	0	0
	家具・装備品製造業	2	0	0	0	0
	パルプ・紙・紙加工品製造業	0	0	0	0	0
	印刷・同関連業	0	0	0	0	0
	化学工業	0	0	0	0	0
	石油製品・石炭製品製造業	0	0	0	0	0
	プラスチック製品製造業	0	0	0	0	0
	ゴム製品製造業	0	0	0	0	0
	なめし革・同製品・毛皮製造業	0	0	0	0	0
	窯業・土石製品製造業	2	0	0	0	0
	鉄鋼業	0	0	0	0	0
	非鉄金属製造業	0	0	0	0	0
	金属製品製造業	0	0	0	0	0
	はん用機械器具製造業	0	0	0	0	0
	生産用機械器具製造業	0	0	0	0	0
	業務用機械器具製造業	0	0	0	0	0
	電子部品・デバイス・電子回路製造業	0	0	0	0	0
	電気機械器具製造業	0	0	0	0	0
	情報通信機械器具製造業	0	0	0	0	0
	輸送用機械器具製造業	0	0	0	0	0
	その他の製造業	0	0	0	0	0
F	電 気 ・ ガ ス ・ 熱 供 給 ・ 水 道 業	0	0	0	0	0
G	情 報 通 信 業	0	0	0	0	0
H	運 輸 業 , 郵 便 業	59	1	1	0	0
I	卸 売 業 , 小 売 業	4	0	0	0	0
J	金 融 業 , 保 険 業	0	0	0	0	0
K	不 動 産 業 , 物 品 賃 貸 業	5	0	0	0	0
L	学術研究, 専門・技術サービス業	13	1	0	0	0
M	宿 泊 業 , 飲 食 サ ー ビ ス 業	150	17	1	0	0
N	生活関連サービス業, 娯楽業	233	1	0	0	0
O	教 育 , 学 習 支 援 業	0	0	0	0	0
P	医 療 , 福 祉	9	0	0	0	0
Q	複 合 サ ー ビ ス 事 業	45	0	0	0	0
R	サ ー ビ ス 業	49	0	0	0	0
S	公 務	4	0	0	0	0
T	分 類 不 能	0	0	0	0	0
合 計		981	25	2	0	0

# 7表 障害者職業紹介状況

月別・安定所別職業紹介状況

項 目 区 分		新規求職 申込件数		就職件数		新規 登録者数		月(年度)末現在登録者数 (人)							
		(件)		(件)		(人)		登録者全数		有効求職者		就業中の者		保留中の者	
		身 体	知的等	身 体	知的等	身 体	知的等	身 体	知的等	身 体	知的等	身 体	知的等	身 体	知的等
令和4年度計		520	1,407	240	880	231	579	3,873	7,307	1,090	2,142	2,764	5,108	19	57
令和5年度計		513	1,491	254	889	221	599	4,023	7,813	1,236	2,471	2,778	5,292	9	50
令和6年度計		534	1,751	223	932	225	645	3,910	8,173	1,017	2,366	2,885	5,786	8	21
令和6年 10月		58	166	29	74	25	48	4,058	8,121	1,227	2,571	2,826	5,527	5	23
11月		41	127	18	83	17	34	4,063	8,118	1,222	2,522	2,837	5,574	4	22
12月		34	119	22	66	11	47	4,047	8,114	1,181	2,444	2,862	5,648	4	22
令和7年 1月		40	118	15	61	19	43	4,033	8,137	1,149	2,422	2,880	5,693	4	22
2月		30	117	16	71	13	46	3,973	8,143	1,068	2,382	2,901	5,739	4	22
3月		40	141	20	99	13	58	3,910	8,173	1,017	2,366	2,885	5,786	8	21
4月		60	166	23	73	30	69	3,893	8,217	1,008	2,408	2,877	5,788	8	21
5月		46	125	11	66	20	47	3,893	8,232	1,012	2,408	2,873	5,803	8	21
6月		46	144	18	66	26	64	3,883	8,242	997	2,391	2,878	5,830	8	21
7月		50	165	23	64	28	82	3,870	8,285	974	2,424	2,887	5,839	9	22
8月		46	174	16	63	21	110	3,827	8,359	949	2,453	2,869	5,885	9	21
9月		33	160	19	78	16	64	3,808	8,416	948	2,511	2,851	5,883	9	22
10月		38	163	30	84	10	63	3,778	8,433	922	2,506	2,845	5,903	11	24
対前年同月 増減率(%)		▲ 34.5	▲ 1.8	3.4	13.5	▲ 60.0	31.3	▲ 6.9	3.8	▲ 24.9	▲ 2.5	0.7	6.8	120.0	4.3
安定所別	富 山	17	63	9	30	6	24	1,598	3,804	459	1,320	1,139	2,482	0	2
	高 岡	11	37	10	15	2	17	876	2,036	183	529	692	1,505	1	2
	魚 津	1	13	5	14	0	2	463	780	87	226	366	535	10	19
	砺 波	4	31	3	15	2	13	373	1,068	94	266	279	801	0	1
	氷 見	0	5	2	6	0	3	167	284	25	49	142	235	0	0
	滑 川	5	14	1	4	0	4	301	461	74	116	227	345	0	0

(注) 1. 月(年度)末現在登録者数の年度欄は、年度末(3月末)登録者数である。

2. 知的等は知的障害者・精神障害者・発達障害者・難病疾患患者・その他の合計数である。

8表 新規高等学校卒業者の求人・求職・内定状況

		7月末	8月末	9月末	10月末	11月末	12月末	1月末	2月末	3月末
平成28年度	求人数(人)	4,084	4,263	4,387	4,443	4,470	4,483	4,507	4,518	4,530
	就職希望者数(人)	2,051	2,041	1,997	1,994	2,009	2,008	1,998	2,001	2,002
	就職内定者数(人)	0	0	1,559	1,770	1,848	1,893	1,929	1,970	2,000
	未内定者数(人)	2,051	2,041	438	224	161	115	69	31	2
	求人倍率(倍)	1.99	2.09	2.20	2.23	2.22	2.23	2.26	2.26	2.26
	就職内定率(%)	0.0	0.0	78.1	88.8	92.0	94.3	96.5	98.5	99.9
平成29年度	求人数(人)	4,748	4,879	4,971	5,062	5,073	5,093	5,122	5,133	5,146
	就職希望者数(人)	2,083	2,067	1,979	1,981	1,977	1,973	1,975	1,967	1,974
	就職内定者数(人)	0	0	1,530	1,758	1,812	1,869	1,896	1,942	1,973
	未内定者数(人)	2,083	2,067	449	223	165	104	79	25	1
	求人倍率(倍)	2.28	2.36	2.51	2.56	2.57	2.58	2.59	2.61	2.61
	就職内定率(%)	0.0	0.0	77.3	88.7	91.7	94.7	96.0	98.7	99.9
平成30年度	求人数(人)	5,078	5,250	5,293	5,320	5,346	5,365	5,395	5,412	5,414
	就職希望者数(人)	2,048	2,025	1,855	1,891	1,909	1,930	1,924	1,922	1,907
	就職内定者数(人)	0	0	1,446	1,700	1,766	1,806	1,833	1,885	1,903
	未内定者数(人)	2,048	2,025	409	191	143	124	91	37	4
	求人倍率(倍)	2.48	2.59	2.85	2.81	2.80	2.78	2.80	2.82	2.84
	就職内定率(%)	0.0	0.0	78.0	89.9	92.5	93.6	95.3	98.1	99.8
令和元年度	求人数(人)	5,200	5,323	5,393	5,426	5,448	5,477	5,492	5,503	5,507
	就職希望者数(人)	2,046	2,024	1,907	1,916	1,929	1,931	1,935	1,922	1,917
	就職内定者数(人)	0	0	1,492	1,704	1,764	1,798	1,840	1,895	1,915
	未内定者数(人)	2,046	2,024	415	212	165	133	95	27	2
	求人倍率(倍)	2.54	2.63	2.83	2.83	2.82	2.84	2.84	2.86	2.87
	就職内定率(%)	0.0	0.0	78.2	88.9	91.4	93.1	95.1	98.6	99.9
令和2年度	求人数(人)	4,201	4,356	4,434	4,501	4,544	4,576	4,588	4,592	4,593
	就職希望者数(人)	1,855	1,789	1,706	1,711	1,714	1,712	1,700	1,705	1,699
	就職内定者数(人)	0	0	0	1,353	1,541	1,616	1,641	1,686	1,696
	未内定者数(人)	1,855	1,789	1,706	358	173	96	59	19	3
	求人倍率(倍)	2.26	2.43	2.60	2.63	2.65	2.67	2.70	2.69	2.70
	就職内定率(%)	0.0	0.0	0.0	79.1	89.9	94.4	96.5	98.9	99.8
令和3年度	求人数(人)	4,435	4,533	4,596	4,629	4,662	4,691	4,717	4,723	4,724
	就職希望者数(人)	1,573	1,563	1,564	1,556	1,561	1,566	1,564	1,562	1,555
	就職内定者数(人)	0	0	1,163	1,376	1,425	1,472	1,498	1,543	1,553
	未内定者数(人)	1,573	1,563	401	180	136	94	66	19	2
	求人倍率(倍)	2.82	2.90	2.94	2.97	2.99	3.00	3.02	3.02	3.04
	就職内定率(%)	0.0	0.0	74.4	88.4	91.3	94.0	95.8	98.8	99.9
令和4年度	求人数(人)	4,874	4,958	4,999	5,031	5,063	5,075	5,091	5,101	5,102
	就職希望者数(人)	1,651	1,644	1,569	1,555	1,560	1,565	1,564	1,551	1,553
	就職内定者数(人)	0	0	1,226	1,394	1,440	1,461	1,492	1,532	1,552
	未内定者数(人)	1,651	1,644	343	161	120	104	72	19	1
	求人倍率(倍)	2.95	3.02	3.19	3.24	3.25	3.24	3.26	3.29	3.29
	就職内定率(%)	0.0	0.0	78.1	89.6	92.3	93.4	95.4	98.8	99.9
令和5年度	求人数(人)	5,253	5,354	5,393	5,407	5,420	5,441	5,450	5,454	5,456
	就職希望者数(人)	1,548	1,530	1,476	1,480	1,487	1,482	1,482	1,478	1,473
	就職内定者数(人)	0	0	1,161	1,328	1,355	1,391	1,423	1,461	1,472
	未内定者数(人)	1,548	1,530	315	152	132	91	59	17	1
	求人倍率(倍)	3.39	3.50	3.65	3.65	3.64	3.67	3.68	3.69	3.70
	就職内定率(%)	0.0	0.0	78.7	89.7	91.1	93.9	96.0	98.8	99.9
令和6年度	求人数(人)	5,356	5,428	5,479	5,502	5,517	5,545	5,569	5,579	5,582
	就職希望者数(人)	1,456	1,449	1,374	1,377	1,387	1,385	1,391	1,389	1,376
	就職内定者数(人)	0	0	1,100	1,222	1,265	1,303	1,331	1,368	1,374
	未内定者数(人)	1,456	1,449	274	155	122	82	60	21	2
	求人倍率(倍)	3.68	3.75	3.99	4.00	3.98	4.00	4.00	4.02	4.06
	就職内定率(%)	0.0	0.0	80.1	88.7	91.2	94.1	95.7	98.5	99.9
令和7年度	求人数(人)	5,460	5,506	5,532	5,561					
	就職希望者数(人)	1,369	1,345	1,300	1,303					
	就職内定者数(人)	0	0	1,040	1,153					
	未内定者数(人)	1,369	1,345	260	150					
	求人倍率(倍)	3.99	4.09	4.26	4.27					
	就職内定率(%)	0.0	0.0	80.0	88.5					

(注) 令和2年度は新型コロナウイルス感染症の影響を受け、選考開始期日が9/16から10/16へ1ヵ月後ろ倒しされている。

# 9表 企業人員整理状況(5人以上の整理に係るもの)

## 1. 月別状況

項目	月 別													合計
	年度別	4月	5月	6月	7月	8月	9月	10月	11月	12月	1月	2月	3月	
事業所数	28年度	2	3	4	5	6	4	2	6	1	8	10	9	60
	29年度	2	1	6	1	5	5	3	6	2	2	2	6	41
	30年度	9	5	5	2	3	3	2	1	7	3	3	9	52
	元年度	5	5	3	9	7	3	2	2	3	5	6	8	58
	2年度	7	14	9	10	3	5	2	2	3	5	5	12	77
	3年度	5	2	2	1	4	7	3	7	1	4	5	12	53
	4年度	6	3	3	2	5	3	8	3	5	7	12	7	64
	5年度	7	4	5	4	5	5	6	4	4	7	4	7	62
	6年度	7	2	4	6	7	4	12	4	7	7	3	8	71
	7年度	3	3	6	8	7	5	6						38
整理人員(人)	28年度	15	142	23	94	51	61	14	67	6	61	281	136	951
	29年度	16	7	59	11	73	106	27	67	14	20	26	80	506
	30年度	103	43	47	27	21	29	19	5	123	36	146	106	705
	元年度	40	84	21	222	53	55	20	22	75	75	59	194	920
	2年度	89	203	162	207	42	53	19	17	17	93	49	347	1,298
	3年度	77	35	19	5	52	190	72	212	5	66	65	155	953
	4年度	52	77	31	28	68	35	155	24	111	59	114	74	828
	5年度	63	45	170	64	56	51	132	37	86	84	27	82	897
	6年度	188	13	48	123	99	48	268	179	107	97	31	94	1,295
	7年度	35	22	213	100	77	53	117						617

## 2. 産業別、規模別状況(10月)

産業別	事業所数	事業所規模						整理形態			整理人員		
		1000人以上	500人 〓 999人	300人 〓 499人	100人 〓 299人	30人 〓 99人	29人以下	倒産	廃止	縮小	計	常用	臨時
A, B 農, 林, 漁 業	0										0		
C 鉱業, 採石業, 砂利採取業	0										0		
D 建設業	0										0		
E 製造業	2	0	0	0	0	0	2	1	1	0	32	32	0
食料品製造業	0										0		
繊維工業	0										0		
化学工業	0										0		
プラスチック製品製造業	0										0		
鉄鋼業	0										0		
金属製品製造業	0										0		
はん用機械器具製造業	1						1	1			11	11	
電子部品・デバイス・電子回路製造業	0										0		
電気機械器具製造業	0										0		
情報通信機械器具製造業	0										0		
輸送用機械器具製造業	0										0		
その他の製造業	1						1		1		21	21	
F 電気・ガス・熱供給・水道業	0										0		
G 情報通信業	0										0		
H 運輸業, 郵便業	0										0		
I 卸売業, 小売業	1						1		1		5	5	
J 金融業, 保険業	0										0		
K 不動産業, 物品賃貸業	1					1				1	13	13	
L 学術研究, 専門・技術サービス業	0										0		
M 宿泊業, 飲食サービス業	1					1		1			45	24	21
N 生活関連サービス業, 娯楽業	0										0		
O 教育, 学習支援業	0										0		
P 医療, 福祉	0										0		
Q 複合サービス事業	0										0		
R サービス業	1						1		1		22	22	
その他の	0										0		
合 計	6	0	0	0	0	2	4	2	3	1	117	96	21

---

---

# 富 山 労 働 局

## 労 働 市 場 月 報 （ 令 和 7 年 1 0 月 ）

**発行者** 富山労働局職業安定部職業安定課  
**所在地** 富山市神通本町1丁目5番5号  
電 話 (076) 4 3 2 - 2 7 8 2

『労働市場月報』は、富山労働局ホームページ  
「事例・統計情報／職業紹介状況」に掲載しております。  
(<https://jsite.mhlw.go.jp/toyama-roudoukyoku/>)

---

---