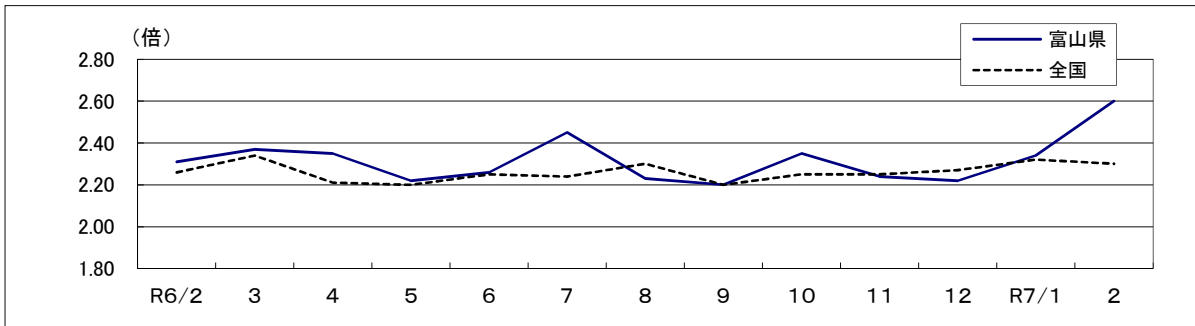


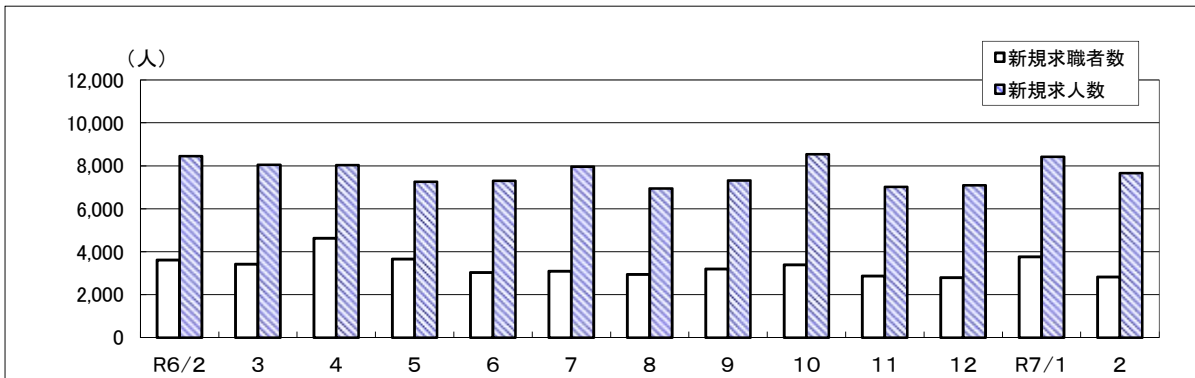
# 労働市場月報

令和7年2月

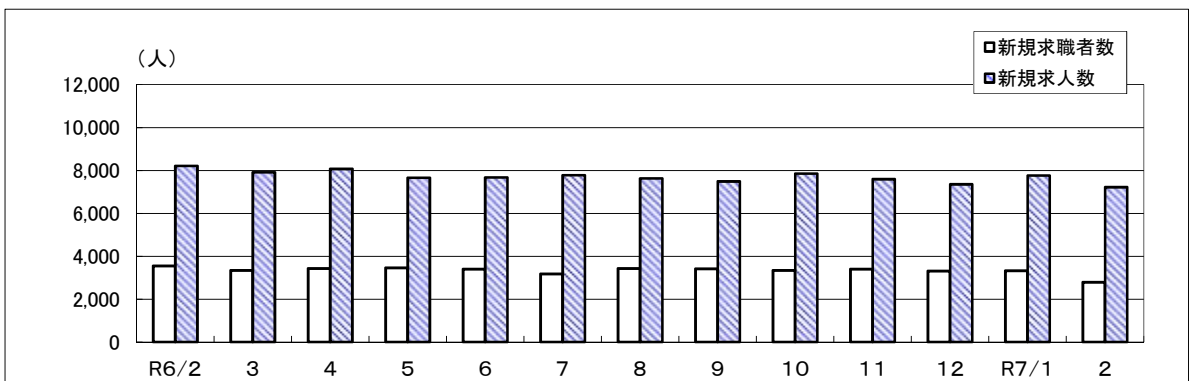
新規求人倍率（季節調整値）の推移（富山県、全国）



富山県の新規求職者数・求人数の推移（原数値）



富山県の新規求職者数・求人数の推移（季節調整値）



富山労働局職業安定部職業安定課

## 目 次

労働市場の動向	1～2	ページ
1表 一般職業紹介状況		
1-1 パートタイムを含み、新規学卒を除く	3～4	ページ
1-2 パートタイム・新規学卒を除く	5～6	ページ
2表 中高年齢者職業紹介状況	7	ページ
3表 若年者（35歳未満）職業紹介状況	8	ページ
4表 一般パートタイム職業紹介状況	9	ページ
5表 産業別、規模別新規求人・充足状況	10	ページ
6表 雇用保険関係		
6-1 適用関係・一般給付関係	11～12	ページ
6-2 高年齢求職者給付、短期特例給付、就職促進給付	13	ページ
6-3 産業別求職者給付状況（一般給付、高年齢、短期特例）	14～16	ページ
7表 障害者職業紹介状況	17	ページ
8表 新規高等学校卒業者の求人・求職・内定状況	18	ページ
9表 企業人員整理状況	19	ページ

## 労働市場の動向（2月）

2月の労働市場の動きをみると、有効求人数（季節調整値）は前月比で2.7%減少となり、有効求職者数（季節調整値）は前月比で3.7%減少となりました。

この結果、有効求人倍率（季節調整値）は1.40倍となり、前月より0.01ポイント上昇しました。

また、正社員の有効求人倍率（原数値）は1.52倍となり、前年同月より0.09ポイント上昇しました。

新規求人数（原数値）は前年同月比、4ヶ月連続で減少し、有効求人数（原数値）は21ヶ月連続で減少しました。

新規求職申込件数（原数値）は前年同月比、4ヶ月連続で減少し、有効求職者数（原数値）は7ヶ月連続で減少しました。

雇用情勢は、求人が求職を上回って推移しているものの、求人の動きに足踏み感があり、改善の動きに弱さがみられる。物価上昇が雇用に与える影響に引き続き注意する必要がある。

### ◎ 一般職業紹介状況

1. 新規求人数（原数値）は前年同月比で9.4%減少しました。

主要産業別では、卸売業、小売業（9.8%）、金融業、保険業（116.9%）等で増加し、サービス業（他に分類されないもの）（▲28.3%）等で減少しました。

製造業の主な業種では、食料品（49.2%）、窯業・土石製品（46.2%）等で増加し、金属製品（▲36.6%）、電気機械器具（▲63.1%）等で減少しました。

求人の内訳をみると、前年同月比で一般求人が7.8%減少、パート求人は11.7%減少しました。パート求人の全体に占める割合は38.7%で前年同月を1.1ポイント下回りました。

2. 新規求職申込件数（原数値）は前年同月比で21.7%減少しました。

また、常用新規求職者を理由別にみると、前年同月比で定年等離職者（10.7%）が増加し、在職者（▲26.3%）、自己都合離職者（▲17.4%）、事業主都合等離職者（▲20.7%）、無業者（▲21.2%）が減少しました。

なお、パートタイムの新規求職申込件数は前年同月比で18.1%減少しました。

雇用保険受給資格決定件数は前年同月比で18.7%減少しました。

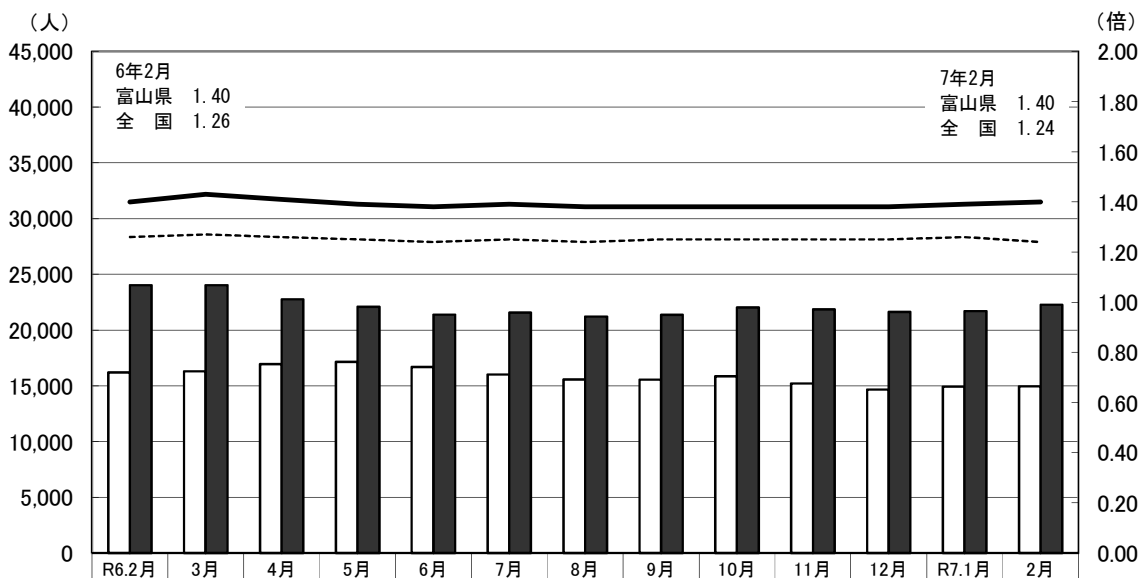
3. 就職件数は前年同月比で21.5%減少しました。就職率は34.4%となり、前年同月を0.1ポイント上回りました。

## 今月の労働市場指標

		7年2月	7年1月	6年2月
有効求人倍率 (季調値)	全国(倍)	1.24	1.26	1.26
	富山県(倍)	1.40	1.39	1.40
	全国での順位	10	10	11
新規求人数(人)		7,658	8,415	8,448
月間有効求人数(人)		22,274	21,687	24,024
新規求職申込件数(件)		2,828	3,757	3,612
月間有効求職者数(人)		14,943	14,918	16,188
雇用保険受給者実人員(人)		3,053	3,348	3,109

### 有効求人倍率(季節調整値)と有効求職者数・求人数の動き

有効求職者数   
  有効求人数   
  富山県有効求人倍率   
  全国有効求人倍率



	R6.2月	3月	4月	5月	6月	7月	8月	9月	10月	11月	12月	R7.1月	2月
有効求職者数	16,188	16,308	16,944	17,151	16,672	16,021	15,565	15,558	15,850	15,204	14,673	14,918	14,943
有効求人数	24,024	24,013	22,771	22,090	21,398	21,575	21,200	21,366	22,041	21,863	21,622	21,687	22,274
富山県有効求人倍率	1.40	1.43	1.41	1.39	1.38	1.39	1.38	1.38	1.38	1.38	1.38	1.39	1.40
全国有効求人倍率	1.26	1.27	1.26	1.25	1.24	1.25	1.24	1.25	1.25	1.25	1.25	1.26	1.24

- (注) 1. 令和6年12月以前の有効求人倍率の数値は新季節指数により改定されている。季節調整法はセンサス局法Ⅱ(X-12-ARIMA)による。  
 2. ハローワークインターネットサービスの機能拡充に伴い、令和3年9月以降の各頁の数値には、ハローワークに来所せず、オンライン上で求職登録した求職者数や、求職者がハローワークインターネットサービスの求人に直接応募した就職件数等が含まれている。  
 3. 過去の求人数、求職者数等の訂正情報については、厚生労働省ホームページ(<https://www.mhlw.go.jp/toukei/list/114-1-seigo.html>)及び政府統計の総合窓口e-Statホームページ(<https://www.e-stat.go.jp/>)をご覧ください。

1表 一般職業紹介状況

1の1 パートタイムを含み、新規学卒を除く

年 月 安定所別	1. 新規求職 申込件数		2. 月間有効 求職者数		3. 新規 求人数		4. 月間有効 求人数		5. 紹介件数 (件)	
	(件)	うち 常用	(人)	うち 常用	(人)	うち 常用	(人)	うち 常用		
令和3年度計	41,583	40,620	184,453	181,933	94,402	88,227	266,632	249,946	43,616	
令和4年度計	41,096	40,187	182,879	180,462	100,375	93,900	286,441	268,367	39,730	
令和5年度計	41,353	40,481	191,939	189,556	96,003	90,435	275,698	260,600	37,911	
令和6年 2月	3,612	3,564	16,188	15,586	8,448	7,862	24,024	22,275	3,720	
3月	3,415	3,391	16,308	15,894	8,043	7,598	24,013	22,513	3,453	
4月	4,628	4,612	16,944	16,840	8,031	7,731	22,771	21,652	3,475	
5月	3,664	3,642	17,151	17,071	7,261	6,966	22,090	21,140	3,536	
6月	3,039	3,029	16,672	16,608	7,302	7,011	21,398	20,569	2,923	
7月	3,091	3,079	16,021	15,961	7,962	7,623	21,575	20,749	2,966	
8月	2,937	2,928	15,565	15,512	6,948	6,704	21,200	20,425	2,698	
9月	3,195	3,186	15,558	15,508	7,321	6,982	21,366	20,508	2,990	
10月	3,385	3,370	15,850	15,794	8,538	8,174	22,041	21,128	3,380	
11月	2,876	2,817	15,204	15,107	7,016	6,671	21,863	20,916	2,935	
12月	2,802	2,494	14,673	14,319	7,091	6,407	21,622	20,345	2,481	
令和7年 1月	3,757	3,428	14,918	14,503	8,415	7,908	21,687	20,293	2,914	
2月	2,828	2,798	14,943	14,466	7,658	7,290	22,274	20,919	2,875	
対前年同月 増減率(%)	▲ 21.7	▲ 21.5	▲ 7.7	▲ 7.2	▲ 9.4	▲ 7.3	▲ 7.3	▲ 6.1	▲ 22.7	
安定所別	富山	1,110	1,103	6,650	6,470	3,472	3,255	10,014	9,168	1,172
	高岡	713	710	3,432	3,354	1,895	1,852	5,755	5,579	768
	魚津	275	269	1,512	1,409	668	616	2,043	1,897	248
	砺波	379	371	1,663	1,623	811	782	2,195	2,083	332
	氷見	125	125	557	549	261	253	789	761	110
	滑川	226	220	1,129	1,061	551	532	1,478	1,431	245

(注) 諸比率のうち新規求人倍率(季調)欄、有効求人倍率(季調)欄は、パートを含む数値で季節調整をしたもので、令和6年12月以前の数値は、新季節指数により改定されている。季節調整法はセンサス局法Ⅱ(X-12-ARIMA)による。  
※ 求人倍率(季調)の対前年同月増減率欄は、対前月増減差。

項目 年月 安定所別		6. 就職件数			7. 充足数		8. 諸比率(%倍)							
		(件)	うち 常用	うち(保) の就職 件数	(人)	うち 常用	就職率		充足率		求人倍率			
							6/1	うち 常用	7/3	うち 常用	新規		有効	
3/1	(季調)	4/2	(季調)											
令和3年度計		15,352	14,252	4,591	15,210	14,166	36.9	35.1	16.1	16.1	2.27		1.45	
令和4年度計		14,897	13,800	4,472	14,631	13,576	36.2	34.3	14.6	14.5	2.44		1.57	
令和5年度計		14,494	13,450	4,450	14,136	13,171	35.0	33.2	14.7	14.6	2.32		1.44	
令和6年	2月	1,240	1,119	367	1,207	1,094	34.3	31.4	14.3	13.9	2.34	2.31	1.48	1.40
	3月	1,560	1,456	414	1,534	1,433	45.7	42.9	19.1	18.9	2.36	2.37	1.47	1.43
	4月	1,237	1,164	347	1,252	1,178	26.7	25.2	15.6	15.2	1.74	2.35	1.34	1.41
	5月	1,277	1,190	406	1,254	1,175	34.9	32.7	17.3	16.9	1.98	2.22	1.29	1.39
	6月	1,064	1,010	361	1,041	988	35.0	33.3	14.3	14.1	2.40	2.26	1.28	1.38
	7月	1,153	1,078	405	1,107	1,039	37.3	35.0	13.9	13.6	2.58	2.45	1.35	1.39
	8月	938	883	309	906	854	31.9	30.2	13.0	12.7	2.37	2.23	1.36	1.38
	9月	1,024	947	336	986	915	32.1	29.7	13.5	13.1	2.29	2.20	1.37	1.38
	10月	1,263	1,181	436	1,200	1,132	37.3	35.0	14.1	13.8	2.52	2.35	1.39	1.38
	11月	1,075	997	340	1,048	971	37.4	35.4	14.9	14.6	2.44	2.24	1.44	1.38
	12月	963	861	346	913	816	34.4	34.5	12.9	12.7	2.53	2.22	1.47	1.38
令和7年	1月	861	775	284	831	751	22.9	22.6	9.9	9.5	2.24	2.34	1.45	1.39
	2月	974	892	314	955	876	34.4	31.9	12.5	12.0	2.71	2.60	1.49	1.40
対前年同月 (対前月) 増減率(%・ポ)		▲ 21.5	▲ 20.3	▲ 14.4	▲ 20.9	▲ 19.9	0.1	0.5	▲ 1.8	▲ 1.9	0.37	※ 0.26	0.01	※ 0.01
安定所別	富山	367	322	122	405	358	33.1	29.2	11.7	11.0	3.13		1.51	
	高岡	262	252	93	286	274	36.7	35.5	15.1	14.8	2.66		1.68	
	魚津	94	85	20	80	70	34.2	31.6	12.0	11.4	2.43		1.35	
	砺波	128	118	42	98	90	33.8	31.8	12.1	11.5	2.14		1.32	
	氷見	49	46	16	31	30	39.2	36.8	11.9	11.9	2.09		1.42	
	滑川	74	69	21	55	54	32.7	31.4	10.0	10.2	2.44		1.31	

## 1の2 パートタイム・新規学卒を除く

年 月 安定所別	1. 新規求職 申込件数		2. 月間有効 求職者数		3. 新規 求人数		4. 月間有効 求人数		5. 紹介件数 (件)	
	(件)	うち 常用	(人)	うち 常用	(人)	うち 常用	(人)	うち 常用		
令和3年度計	26,392	25,529	110,138	108,059	56,990	54,924	163,013	157,321	27,776	
令和4年度計	25,617	24,804	107,360	105,368	60,377	58,392	175,018	169,062	25,211	
令和5年度計	25,243	24,479	108,928	107,032	59,502	57,785	172,748	168,105	23,585	
令和6年 2月	2,227	2,186	9,469	8,907	5,089	4,917	14,901	14,391	2,236	
3月	2,088	2,071	9,402	9,029	4,920	4,821	14,921	14,480	2,071	
4月	2,536	2,535	9,357	9,297	4,998	4,874	14,378	14,032	2,107	
5月	2,174	2,167	9,387	9,362	4,668	4,569	14,008	13,708	2,141	
6月	1,919	1,913	9,128	9,114	4,622	4,560	13,780	13,504	1,870	
7月	1,904	1,900	8,983	8,964	5,094	4,954	14,077	13,797	1,862	
8月	1,883	1,882	8,815	8,802	4,360	4,286	13,635	13,373	1,750	
9月	1,924	1,920	8,750	8,735	4,599	4,535	13,710	13,441	1,807	
10月	2,013	2,008	8,831	8,815	5,379	5,270	14,052	13,789	2,074	
11月	1,758	1,707	8,429	8,368	4,443	4,329	13,976	13,702	1,781	
12月	1,878	1,577	8,263	7,948	4,402	4,227	13,820	13,436	1,554	
令和7年 1月	2,378	2,059	8,474	8,093	5,275	5,165	13,770	13,397	1,750	
2月	1,694	1,669	8,490	8,048	4,693	4,580	14,017	13,652	1,570	
対前年同月 増減率(%)	▲ 23.9	▲ 23.7	▲ 10.3	▲ 9.6	▲ 7.8	▲ 6.9	▲ 5.9	▲ 5.1	▲ 29.8	
安定所別	富山	658	654	3,808	3,646	2,131	2,071	6,196	5,996	649
	高岡	427	424	1,908	1,837	1,156	1,150	3,613	3,568	407
	魚津	178	173	903	805	410	393	1,350	1,288	162
	砺波	234	226	928	891	508	494	1,467	1,444	175
	氷見	58	58	272	264	148	144	453	442	45
	滑川	139	134	671	605	340	328	938	914	132

(注)「新規求職中の雇用保険受給資格者の割合」は、パートを含み新規学卒を除いた数で計上したものである。

項目 年月 安定所別		6. 就職件数			7. 充足数		8. 諸比率(%・倍)						新規求職中の 雇用保険受給者 数の割合	
		(件)	うち 常用	うち(保) の就職 件数	(人)	うち 常用	就職率		充足率		求人倍率			
							6/1	うち 常用	7/3	うち 常用	新規 3/1	有効 4/2	件数	割合
令和3年度計		8,555	8,330	2,974	8,483	8,270	32.4	32.6	14.9	15.1	2.16	1.48	8,845	21.3
令和4年度計		8,195	7,975	2,877	8,072	7,864	32.0	32.2	13.4	13.5	2.36	1.63	8,852	21.5
令和5年度計		7,876	7,703	2,899	7,697	7,552	31.2	31.5	12.9	13.1	2.36	1.59	8,996	21.8
令和6年 2月		685	665	248	665	652	30.8	30.4	13.1	13.3	2.29	1.57	659	18.2
3月		803	781	267	784	761	38.5	37.7	15.9	15.8	2.36	1.59	666	19.5
4月		654	636	218	665	650	25.8	25.1	13.3	13.3	1.97	1.54	1,184	25.6
5月		693	668	266	681	659	31.9	30.8	14.6	14.4	2.15	1.49	874	23.9
6月		549	539	223	543	534	28.6	28.2	11.7	11.7	2.41	1.51	691	22.7
7月		662	651	271	635	623	34.8	34.3	12.5	12.6	2.68	1.57	700	22.6
8月		550	537	202	529	517	29.2	28.5	12.1	12.1	2.32	1.55	685	23.3
9月		568	557	223	553	542	29.5	29.0	12.0	12.0	2.39	1.57	719	22.5
10月		686	673	291	663	653	34.1	33.5	12.3	12.4	2.67	1.59	807	23.8
11月		573	557	201	569	554	32.6	32.6	12.8	12.8	2.53	1.66	628	21.8
12月		539	527	211	512	502	28.7	33.4	11.6	11.9	2.34	1.67	607	21.7
令和7年 1月		489	470	180	466	447	20.6	22.8	8.8	8.7	2.22	1.62	820	21.8
2月		501	490	189	490	481	29.6	29.4	10.4	10.5	2.77	1.65	573	20.3
対前年同月 増減率(%・末)		▲ 26.9	▲ 26.3	▲ 23.8	▲ 26.3	▲ 26.2	▲ 1.2	▲ 1.0	▲ 2.7	▲ 2.8	0.48	0.08	▲ 13.1	2.1
安定所別	富山	185	179	74	203	198	28.1	27.4	9.5	9.6	3.24	1.63	238	21.4
	高岡	121	121	52	142	142	28.3	28.5	12.3	12.3	2.71	1.89	140	19.6
	魚津	51	47	8	46	42	28.7	27.2	11.2	10.7	2.30	1.50	65	23.6
	砺波	69	69	26	51	51	29.5	30.5	10.0	10.3	2.17	1.58	64	16.9
	氷見	26	26	12	13	13	44.8	44.8	8.8	9.0	2.55	1.67	20	16.0
	滑川	49	48	17	35	35	35.3	35.8	10.3	10.7	2.45	1.40	46	20.4

2表 中高年齢者職業紹介状況(パートタイムを含む)

年 月 安定所別	1. 新規求職申込件数			2. 月間有効求職者数			3. 紹介 件数 (件)	4. 就職件数			5. 諸比率(%)					
	(件)	うち 55歳 以上		(人)	うち 55歳 以上			(件)	(件)	うち 55歳 以上	うち 常用	新規求職 申込件数 に占める 中高年 新規求職 申込件数 の割合	中高年 新規求職 申込件数 に占める 55歳以上 の割合	就職率		
		うち 常用	4/1		うち 55歳 以上	うち 常用										
令和3年度計	22,895	14,426	13,891	103,490	65,069	63,819	23,611	8,243	4,581	4,128	55.1	63.0	36.0	31.8	29.7	
令和4年度計	23,268	14,802	14,294	104,328	66,221	64,978	21,835	8,298	4,708	4,275	56.6	63.6	35.7	31.8	29.9	
令和5年度計	24,190	15,595	15,087	113,138	73,281	71,943	21,502	8,267	4,759	4,318	58.5	64.5	34.2	30.5	28.6	
令和6年 2月	2,165	1,369	1,353	9,683	6,312	5,937	2,292	727	420	358	59.9	63.2	33.6	30.7	26.5	
3月	2,017	1,279	1,269	9,737	6,298	6,103	2,007	953	573	524	59.1	63.4	47.2	44.8	41.3	
4月	2,943	2,044	2,035	10,269	6,794	6,748	2,050	727	443	422	63.6	69.5	24.7	21.7	20.7	
5月	2,168	1,443	1,436	10,412	6,944	6,902	2,124	763	456	416	59.2	66.6	35.2	31.6	29.0	
6月	1,780	1,120	1,117	10,099	6,716	6,685	1,697	633	374	349	58.6	62.9	35.6	33.4	31.2	
7月	1,818	1,168	1,161	9,596	6,260	6,231	1,778	675	394	354	58.8	64.2	37.1	33.7	30.5	
8月	1,709	1,040	1,035	9,289	5,959	5,933	1,593	556	308	286	58.2	60.9	32.5	29.6	27.6	
9月	1,835	1,131	1,128	9,281	5,937	5,912	1,747	617	361	319	57.4	61.6	33.6	31.9	28.3	
10月	2,005	1,290	1,284	9,488	6,068	6,040	1,923	731	440	405	59.2	64.3	36.5	34.1	31.5	
11月	1,755	1,128	1,089	9,205	5,888	5,830	1,800	622	334	295	61.0	64.3	35.4	29.6	27.1	
12月	1,790	1,247	1,030	9,032	5,913	5,670	1,429	576	353	295	63.9	69.7	32.2	28.3	28.6	
令和7年 1月	2,399	1,584	1,428	9,226	6,029	5,816	1,762	490	294	244	63.9	66.0	20.4	18.6	17.1	
2月	1,694	1,087	1,079	9,268	6,085	5,798	1,807	575	366	322	59.9	64.2	33.9	33.7	29.8	
対前年同月 増減率(%ポ)	▲ 21.8	▲ 20.6	▲ 20.3	▲ 4.3	▲ 3.6	▲ 2.3	▲ 21.2	▲ 20.9	▲ 12.9	▲ 10.1	0.0	1.0	0.3	3.0	3.3	
安 定 所 別	富 山	647	406	404	4,017	2,636	2,525	736	220	127	101	58.3	62.8	34.0	31.3	25.0
	高 岡	432	281	280	2,121	1,359	1,318	501	163	111	108	60.6	65.0	37.7	39.5	38.6
	魚 津	160	104	102	986	663	598	148	45	29	22	58.2	65.0	28.1	27.9	21.6
	砺 波	224	151	150	1,014	663	646	192	71	46	41	59.1	67.4	31.7	30.5	27.3
	氷 見	88	59	59	382	270	264	71	29	20	19	70.4	67.0	33.0	33.9	32.2
	滑 川	143	86	84	748	494	447	159	47	33	31	63.3	60.1	32.9	38.4	36.9

3表 若年者(35歳未満)職業紹介状況(パートタイムを含む常用)

年 月 安定所別	1. 新規求職 申込件数		2. 月間有効 求職者数		3. 紹介件数		4. 就職件数		5. 諸比率(%)				
	(件)	うち 29歳 以下	(人)	うち 29歳 以下	(件)	うち 29歳 以下	(件)	うち 29歳 以下	新規求職 申込件数 に占める 若年 新規求職 申込件数 の割合	若年 新規求職 申込件数 に占める 29歳以下 の割合	就職率		
											4/1	うち 29歳 以下	
令和3年度計	10,993	7,488	47,743	32,286	10,859	7,478	3,704	2,520	27.1	68.1	33.7	33.7	
令和4年度計	10,488	7,134	46,531	31,554	9,848	6,715	3,571	2,411	26.1	68.0	34.0	33.8	
令和5年度計	9,991	6,859	46,176	31,172	8,838	6,052	3,227	2,218	24.7	68.7	32.3	32.3	
令和6年 2月	836	581	3,750	2,527	768	529	293	204	23.5	69.5	35.0	35.1	
3月	875	610	3,843	2,610	833	565	317	222	25.8	69.7	36.2	36.4	
4月	975	659	3,969	2,677	818	569	292	201	21.1	67.6	29.9	30.5	
5月	871	589	4,006	2,682	762	498	258	176	23.9	67.6	29.6	29.9	
6月	747	518	3,901	2,615	668	462	239	150	24.7	69.3	32.0	29.0	
7月	770	533	3,841	2,573	685	487	267	192	25.0	69.2	34.7	36.0	
8月	737	501	3,737	2,478	617	445	206	136	25.2	68.0	28.0	27.1	
9月	796	534	3,707	2,461	664	403	210	137	25.0	67.1	26.4	25.7	
10月	781	539	3,706	2,458	775	471	292	187	23.2	69.0	37.4	34.7	
11月	641	408	3,467	2,267	611	421	232	142	22.8	63.7	36.2	34.8	
12月	568	381	3,243	2,130	573	382	196	124	22.8	67.1	34.5	32.5	
令和7年 1月	745	494	3,239	2,118	622	397	211	144	21.7	66.3	28.3	29.1	
2月	638	426	3,232	2,110	545	323	198	135	22.8	66.8	31.0	31.7	
対前年同月 増減率(%・ポ)	▲ 23.7	▲ 26.7	▲ 13.8	▲ 16.5	▲ 29.0	▲ 38.9	▲ 32.4	▲ 33.8	▲ 0.7	▲ 2.7	▲ 4.0	▲ 3.4	
安定所別	富山	254	164	1,529	994	232	131	72	51	23.0	64.6	28.3	31.1
	高岡	153	107	738	488	135	86	50	33	21.5	69.9	32.7	30.8
	魚津	68	46	282	188	53	32	24	17	25.3	67.6	35.3	37.0
	砺波	89	57	380	237	66	37	24	14	24.0	64.0	27.0	24.6
	氷見	25	18	94	65	18	13	12	8	20.0	72.0	48.0	44.4
	滑川	49	34	209	138	41	24	16	12	22.3	69.4	32.7	35.3

4表 一般パートタイム職業紹介状況

項目 年月 安定所別	1. 新規求職 申込件数		2. 月間有効 求職者数		3. 新規求人数		4. 月間有効 求人数		5. 就職件数		6. 就職率		7. 求人倍率		
	(件)	うち 常用	(人)	うち 常用	(人)	うち 常用	(人)	うち 常用	(件)	うち 常用	5/1 (%)	うち 常用	新規 3/1 (倍)	有効 4/2 (倍)	
令和3年度計	15,191	15,091	74,315	73,874	37,412	33,303	103,619	92,625	6,797	5,922	44.7	39.2	2.46	1.39	
令和4年度計	15,479	15,383	75,519	75,094	39,998	35,508	111,423	99,305	6,702	5,825	43.3	37.9	2.58	1.48	
令和5年度計	16,110	16,002	83,011	82,524	36,501	32,650	102,950	92,495	6,618	5,747	41.1	35.9	2.27	1.24	
令和6年 2月	1,385	1,378	6,719	6,679	3,359	2,945	9,123	7,884	555	454	40.1	32.9	2.43	1.36	
3月	1,327	1,320	6,906	6,865	3,123	2,777	9,092	8,033	757	675	57.0	51.1	2.35	1.32	
4月	2,092	2,077	7,587	7,543	3,033	2,857	8,393	7,620	583	528	27.9	25.4	1.45	1.11	
5月	1,490	1,475	7,764	7,709	2,593	2,397	8,082	7,432	584	522	39.2	35.4	1.74	1.04	
6月	1,120	1,116	7,544	7,494	2,680	2,451	7,618	7,065	515	471	46.0	42.2	2.39	1.01	
7月	1,187	1,179	7,038	6,997	2,868	2,669	7,498	6,952	491	427	41.4	36.2	2.42	1.07	
8月	1,054	1,046	6,750	6,710	2,588	2,418	7,565	7,052	388	346	36.8	33.1	2.46	1.12	
9月	1,271	1,266	6,808	6,773	2,722	2,447	7,656	7,067	456	390	35.9	30.8	2.14	1.12	
10月	1,372	1,362	7,019	6,979	3,159	2,904	7,989	7,339	577	508	42.1	37.3	2.30	1.14	
11月	1,118	1,110	6,775	6,739	2,573	2,342	7,887	7,214	502	440	44.9	39.6	2.30	1.16	
12月	924	917	6,410	6,371	2,689	2,180	7,802	6,909	424	334	45.9	36.4	2.91	1.22	
令和7年 1月	1,379	1,369	6,444	6,410	3,140	2,743	7,917	6,896	372	305	27.0	22.3	2.28	1.23	
2月	1,134	1,129	6,453	6,418	2,965	2,710	8,257	7,267	473	402	41.7	35.6	2.61	1.28	
対前年同月 増減率(%・ホ)	▲ 18.1	▲ 18.1	▲ 4.0	▲ 3.9	▲ 11.7	▲ 8.0	▲ 9.5	▲ 7.8	▲ 14.8	▲ 11.5	1.6	2.7	0.18	▲ 0.08	
安定所別	富山	452	449	2,842	2,824	1,341	1,184	3,818	3,172	182	143	40.3	31.8	2.97	1.34
	高岡	286	286	1,524	1,517	739	702	2,142	2,011	141	131	49.3	45.8	2.58	1.41
	魚津	97	96	609	604	258	223	693	609	43	38	44.3	39.6	2.66	1.14
	砺波	145	145	735	732	303	288	728	639	59	49	40.7	33.8	2.09	0.99
	氷見	67	67	285	285	113	109	336	319	23	20	34.3	29.9	1.69	1.18
	滑川	87	86	458	456	211	204	540	517	25	21	28.7	24.4	2.43	1.18

5表 産業別、規模別新規求人・充足状況

(人)

産業別・規模別	項目	全 数				うち一般パートタイム	
		新規求人数	充足数		新規求人数	充足数	
			うち常用	うち常用			
A, B	農, 林, 漁業 (01~04)	32	30	12	11	4	3
C	鉱業, 採石業, 砂利採取業 (05)	9	9	3	3	3	1
D	建設業 (06~08)	784	763	40	39	56	7
	(06 総合工事業)	452	448	22	22	21	3
E	製造業 (09~32)	1,205	1,174	163	162	258	52
	09 食料品製造業	185	173	22	22	94	11
	10 飲料・たばこ・飼料製造業	17	16	4	4	3	1
	11 繊維工業	61	61	9	9	16	5
	12 木材・木製品製造業	17	17	4	4	1	0
	13 家具・装備品製造業	25	25	0	0	7	0
	14 パルプ・紙・紙加工品製造業	26	26	3	3	6	0
	15 印刷・同関連業	63	63	5	5	16	1
	16 化学工業	132	125	20	20	19	5
	17 石油製品・石炭製品製造業	0	0	0	0	0	0
	18 プラスチック製品製造業	105	102	18	18	24	8
	19 ゴム製品製造業	3	3	0	0	0	0
	21 窯業・土石製品製造業	57	57	9	9	4	1
	22 鉄鋼業	27	25	4	4	5	1
	23 非鉄金属製造業	31	31	3	3	8	1
	24 金属製品製造業	184	181	17	17	11	3
	25 はん用機械器具製造業	65	65	7	7	5	1
	26 生産用機械器具製造業	60	60	11	11	9	2
	27 業務用機械器具製造業	5	5	1	1	1	0
	28 電子部品・デバイス・電子回路製造業	22	22	3	3	10	0
	29 電気機械器具製造業	24	24	7	7	2	3
	30 情報通信機械器具製造業	17	14	3	3	10	3
	31 輸送用機械器具製造業	50	50	8	8	4	4
	20,32 その他の製造業	29	29	5	4	3	2
F	電気・ガス・熱供給・水道業 (33~36)	14	14	2	2	0	0
G	情報通信業 (37~41)	67	66	2	1	4	1
	(39 情報サービス業)	58	57	1	0	2	0
H	運輸業, 郵便業 (42~49)	426	405	51	49	96	13
I	卸売業, 小売業 (50~61)	1,131	1,081	116	109	521	64
	50~55 卸売業	263	254	51	49	85	21
	56~61 小売業	868	827	65	60	436	43
	(56 各種商品小売業)	105	92	6	6	47	5
J	金融業, 保険業 (62~67)	141	134	13	13	35	6
K	不動産業, 物品賃貸業 (68~70)	132	128	11	11	58	6
L	学術研究, 専門・技術サービス業 (71~74)	121	120	19	18	23	9
M	宿泊業, 飲食サービス業 (75~77)	319	305	21	18	200	16
	(76 飲食店)	156	150	11	10	85	10
N	生活関連サービス業, 娯楽業 (78~80)	253	249	13	13	119	3
O	教育, 学習支援業 (81,82)	117	106	36	25	74	24
P	医療, 福祉 (83~85)	1,719	1,620	225	200	796	114
	(83 医療業)	460	440	82	78	165	32
	(85 社会保険・社会福祉・介護事業)	1,250	1,171	140	119	629	80
Q	複合サービス事業 (86,87)	46	44	9	9	10	3
R	サービス業 (他に分類されないもの) (88~96)	740	655	95	83	370	58
	(91 職業紹介・労働者派遣業)	88	35	2	2	34	0
	(92 その他の事業サービス)	446	434	57	48	258	42
S, T	公務・その他 (97,98,99)	402	387	124	110	338	85
	合 計	7,658	7,290	955	876	2,965	465
事業規模別	4人以下	1,122	1,064	114	99	490	69
	5~29人	3,325	3,187	403	373	1,221	204
	30~99人	2,037	1,946	259	238	941	117
	100~299人	869	812	118	108	241	41
	300~499人	112	101	14	13	19	4
	500~999人	111	99	21	20	30	12
	1,000人以上	82	81	26	25	23	18

(注) 全数はパートタイムを含む数値である。

6表 雇用保険関係

6の1 適用関係・一般給付関係

項目 年月 安定所別		適用関係		一般求職者給付基本手当			
		月末現在 適用 事業所数 (所)	月末現在 被保険者数 (人)	離職票 交付枚数 (枚)	(基本分)		
					受給資格 決定件数 (件)	初回 受給者数 (人)	受給者 実人員 (人)
令和3年度計		19,866	366,726	24,981	10,591	8,522	35,985
令和4年度計		19,915	364,049	26,217	10,372	8,302	33,839
令和5年度計		19,899	363,110	27,322	10,859	9,338	37,504
令和6年 2月		19,903	363,292	1,791	835	694	3,109
3月		19,899	363,110	2,095	793	785	3,142
4月		19,915	363,531	4,251	1,304	752	3,198
5月		19,908	366,302	2,188	1,279	1,214	3,441
6月		19,909	366,392	1,847	943	1,029	3,590
7月		19,922	365,750	2,173	826	931	3,856
8月		19,921	365,385	2,021	847	771	3,554
9月		19,798	365,120	2,100	837	698	3,571
10月		19,812	363,965	2,378	960	866	3,485
11月		19,832	363,844	1,812	770	730	3,239
12月		19,841	363,029	1,666	711	728	3,289
令和7年 1月		19,833	361,196	2,270	878	763	3,348
2月		19,831	360,903	1,657	679	585	3,053
対前年同月 増減率(%)		▲ 0.4	▲ 0.7	▲ 7.5	▲ 18.7	▲ 15.7	▲ 1.8
安定所別	富山	8,623	172,263	852	280	218	1,272
	高岡	4,972	92,392	399	178	156	775
	魚津	2,048	34,536	155	77	67	329
	砺波	2,327	33,824	129	67	69	330
	氷見	643	8,544	44	25	30	117
	滑川	1,218	19,344	78	52	45	230

- (注) 1. 適用関係の年度計は年度末数値である。  
 2. 富山運輸支局で決定、労働局で代行入力した件数を局計に含む。  
 3. 金額は四捨五入の関係で、合計と一致しないことがある。  
 4. 受給資格決定件数は速報値であり修正があり得る。

項目 年月 安定所別		(基本分)				(延長分)		
		受給者実人員				支給金額 (千円)	訓練延長	個別延長
		30歳未満 の者(人)	30歳以上 45歳未満 の者(人)	45歳以上 60歳未満 の者(人)	60歳以上 の者(人)		受給者 実人員 (人)	受給者 実人員 (人)
令和3年度計		5,139	8,908	12,827	9,111	4,379,290	1,688	1,874
令和4年度計		5,012	8,172	11,909	8,746	4,117,158	1,861	382
令和5年度計		5,204	8,801	13,485	10,014	4,565,402	2,244	1
令和6年 2月		460	729	1,154	766	377,909	230	0
3月		479	727	1,148	788	368,106	218	0
4月		492	716	1,164	826	367,127	163	0
5月		499	799	1,239	904	436,549	153	0
6月		541	844	1,234	971	409,497	170	0
7月		597	917	1,325	1,017	484,590	158	0
8月		506	836	1,280	932	455,233	180	1
9月		472	842	1,320	937	417,395	247	1
10月		507	800	1,290	888	471,843	253	1
11月		478	748	1,220	793	378,111	225	0
12月		503	755	1,256	775	373,274	225	0
令和7年 1月		495	749	1,290	814	448,674	199	0
2月		423	675	1,167	788	363,743	188	0
対前年同月 増減率(%)		▲ 8.0	▲ 7.4	1.1	2.9	▲ 3.7	▲ 18.3	—
安定所別	富山	188	292	483	309	157,507	74	0
	高岡	112	195	282	186	89,084	46	0
	魚津	39	62	134	94	38,033	15	0
	砺波	44	63	124	99	39,203	27	0
	氷見	13	16	49	39	12,298	5	0
	滑川	27	47	95	61	27,618	21	0

## 6の2 高年齢求職者給付、短期特例給付、就職促進給付

項目 年月 安定所別	高年齢求職者給付		短期特例給付		就職促進給付										
	受給者数 (人)	支給金額 (千円)	受給者数 (人)	支給金額 (千円)	就業手当		再就職手当		就業促進定着手当		常用就職支度手当		求職活動支援費		
					受給者 実人員 (人)	支給金額 (千円)	支給人員 (人)	支給金額 (千円)	支給人員 (人)	支給金額 (千円)	支給人員 (人)	支給金額 (千円)	支給人員 (人)	支給金額 (千円)	
令和3年度計	3,961	845,789	975	204,944	66	3,706	3,850	1,564,784	1,275	203,303	43	5,946	55	1,043	
令和4年度計	3,910	840,071	933	198,330	143	5,595	3,747	1,461,382	1,202	205,498	50	7,693	70	1,414	
令和5年度計	4,008	868,890	900	194,191	109	5,389	4,039	1,628,904	1,294	207,832	33	5,573	89	2,087	
令和6年 2月	312	68,600	333	74,142	4	385	269	102,347	135	21,824	5	1,005	6	105	
3月	267	56,382	48	11,334	7	372	329	127,507	121	20,279	3	508	11	187	
4月	399	90,031	4	934	7	530	233	88,856	105	17,616	3	304	2	31	
5月	781	177,659	1	250	5	323	392	147,573	109	17,326	8	1,370	4	218	
6月	357	78,591	2	406	6	212	355	153,817	93	14,464	2	267	6	90	
7月	290	62,274	1	186	4	128	381	158,504	84	12,987	2	363	9	392	
8月	271	62,662	0	0	7	429	340	125,742	57	8,218	4	514	12	279	
9月	236	55,337	0	0	5	278	262	96,309	98	15,921	2	423	7	107	
10月	237	52,408	0	0	3	143	325	131,476	99	14,993	2	329	7	158	
11月	290	60,651	7	1,639	5	165	298	122,753	117	17,710	3	477	5	93	
12月	289	61,507	121	26,480	6	286	344	147,394	116	18,230	6	920	4	72	
令和7年 1月	215	47,470	317	68,003	4	164	209	81,383	103	15,970	2	257	5	47	
2月	342	77,467	327	73,243	4	117	232	96,899	97	15,747	1	171	4	60	
対前年同月 増減率(%)	9.6	12.9	▲ 1.8	▲ 1.2	0.0	▲ 69.6	▲ 13.8	▲ 5.3	▲ 28.1	▲ 27.8	▲ 80.0	▲ 83.0	▲ 33.3	▲ 42.9	
安定所別	富山	110	25,197	96	21,197	1	41	92	39,577	29	4,198	0	0	2	37
	高岡	103	23,977	75	16,377	0	0	64	25,170	20	3,563	1	171	1	5
	魚津	39	8,839	58	13,972	1	38	20	9,317	18	3,070	0	0	0	0
	砺波	33	7,096	56	11,791	1	19	29	10,633	18	3,058	0	0	1	18
	氷見	25	5,391	9	2,097	1	19	9	4,034	5	763	0	0	0	0
	滑川	32	6,968	33	7,809	0	0	18	8,168	7	1,095	0	0	0	0

6の3 産業別求職者給付状況(一般給付)

産業別	区分	一般求職者給付基本手当					
		月末 被保険者数 (人)	離職票 交付枚数 (枚)	一般受給 資格決定 件数(件)	基本分 初回 受給者数 (人)	基本分 受給者 実人員(人)	基本分 支給金額 (千円)
A	農業, 林業	1,532	8	1	3	12	1,749
B	漁業	484	0	0	0	2	308
C	鉱業, 採石業, 砂利採取業	323	3	1	0	0	0
D	建設業	25,747	109	33	36	144	19,240
E	製造業	112,668	440	196	146	852	114,426
製造業 中分類	食料品製造業	5,391	32	19	7	50	5,473
	飲料・たばこ・飼料製造業	1,027	10	1	1	9	879
	繊維工業	3,197	16	2	9	37	4,666
	木材・木製品製造業	1,436	6	3	0	7	810
	家具・装備品製造業	614	1	0	2	7	721
	パルプ・紙・紙加工品製造業	2,982	12	10	6	28	3,310
	印刷・同関連業	3,075	6	7	8	39	4,697
	化学工業	15,648	59	16	9	73	10,567
	石油製品・石炭製品製造業	110	1	1	0	3	417
	プラスチック製品製造業	5,871	20	12	6	37	4,568
	ゴム製品製造業	648	4	1	0	4	614
	なめし革・同製品・毛皮製造業	117	1	0	1	1	52
	窯業・土石製品製造業	2,435	11	4	2	21	2,638
	鉄鋼業	2,400	4	2	1	18	3,764
	非鉄金属製造業	3,713	9	3	3	18	2,601
	金属製品製造業	22,430	80	30	25	104	12,808
	はん用機械器具製造業	4,344	21	13	9	41	5,054
	生産用機械器具製造業	10,685	55	25	13	128	22,724
	業務用機械器具製造業	544	0	0	3	4	448
	電子部品・デバイス・電子回路製造業	1,526	6	2	5	18	2,051
電気機械器具製造業	12,536	50	23	17	132	15,815	
情報通信機械器具製造業	368	2	1	1	4	521	
輸送用機械器具製造業	5,983	20	13	10	35	4,583	
その他の製造業	5,588	14	8	8	34	4,647	
F	電気・ガス・熱供給・水道業	5,832	4	2	4	20	2,699
G	情報通信業	7,545	25	18	19	66	8,535
H	運輸業, 郵便業	19,474	104	45	32	144	18,468
I	卸売業, 小売業	38,371	252	99	87	461	51,566
J	金融業, 保険業	9,180	50	16	16	76	10,043
K	不動産業, 物品賃貸業	2,525	19	9	9	35	4,115
L	学術研究, 専門・技術サービス業	6,401	30	28	16	72	9,084
M	宿泊業, 飲食サービス業	6,799	58	25	19	90	9,991
N	生活関連サービス業, 娯楽業	6,256	53	17	11	66	7,668
O	教育, 学習支援業	8,036	16	11	5	54	6,053
P	医療, 福祉	44,422	260	104	87	574	56,151
Q	複合サービス事業	3,507	8	4	1	16	2,414
R	サービス業	25,214	206	68	87	330	37,640
S	公務	4,460	11	2	7	35	3,254
T	分類不能	77	1	0	0	4	339
	合計	328,853	1,657	679	585	3,053	363,743

(注) 一般受給資格決定件数は速報値であり、修正があり得る。

(高年齢)

区 分 産 業 別		高年齢求職者給付				
		月末 被保険者数 (人)	離職票 交付枚数 (枚)	受給資格 決定件数 (件)	受給者数 (人)	支給金額 (千円)
A	農 業 ， 林 業	222	2	2	0	0
B	漁 業	73	1	1	0	0
C	鉱業，採石業，砂利採取業	73	1	1	2	544
D	建 設 業	3,042	13	9	28	7,128
E	製 造 業	5,756	85	60	102	24,087
製造業 中分類	食料品製造業	869	5	4	13	2,368
	飲料・たばこ・飼料製造業	53	0	0	3	706
	繊維工業	398	2	2	3	587
	木材・木製品製造業	174	1	0	3	632
	家具・装備品製造業	75	1	0	0	0
	パルプ・紙・紙加工品製造業	151	1	0	1	115
	印刷・同関連業	124	1	0	3	810
	化学工業	418	12	9	12	3,136
	石油製品・石炭製品製造業	9	0	0	0	0
	プラスチック製品製造業	239	5	4	6	1,474
	ゴム製品製造業	23	0	1	2	578
	なめし革・同製品・毛皮製造業	4	0	0	0	0
	窯業・土石製品製造業	230	3	1	2	454
	鉄鋼業	103	3	0	2	541
	非鉄金属製造業	196	5	4	5	1,279
	金属製品製造業	1,218	17	18	23	5,607
	はん用機械器具製造業	277	3	1	4	895
	生産用機械器具製造業	367	11	8	3	871
	業務用機械器具製造業	38	2	2	1	195
	電子部品・デバイス・電子回路製造業	20	2	0	0	0
電気機械器具製造業	340	6	4	6	1,134	
情報通信機械器具製造業	46	1	0	1	243	
輸送用機械器具製造業	194	4	2	3	705	
その他の製造業	190	0	0	6	1,756	
F	電気・ガス・熱供給・水道業	53	8	2	0	0
G	情 報 通 信 業	107	4	4	6	1,690
H	運 輸 業 ， 郵 便 業	2,431	33	21	20	5,202
I	卸 売 業 ， 小 売 業	4,456	42	34	46	9,843
J	金 融 業 ， 保 険 業	471	3	3	5	1,245
K	不 動 産 業 ， 物 品 賃 貸 業	385	1	1	4	793
L	学術研究，専門・技術サービス業	613	4	5	5	1,307
M	宿 泊 業 ， 飲 食 サービス業	1,171	14	10	16	3,115
N	生活関連サービス業，娯楽業	782	11	4	7	1,102
O	教 育 ， 学 習 支 援 業	630	2	1	2	254
P	医 療 ， 福 祉	5,339	44	28	52	10,859
Q	複 合 サービス 事業	358	1	1	4	818
R	サ ー ビ ス 業	4,396	44	28	36	8,318
S	公 務	1,618	3	3	7	1,162
T	分 類 不 能	23	0	0	0	0
合 計		31,999	316	218	342	77,467

(短期特例)

産 業 別	区 分	短期特例給付				
		月末 被保険者数 (人)	離職票 交付枚数 (枚)	受給資格 決定件数 (件)	受給者数 (人)	支給金額 (千円)
A	農 業 , 林 業	1	0	2	25	5,606
B	漁 業	0	0	0	0	0
C	鉱業, 採石業, 砂利採取業	0	0	0	1	144
D	建 設 業	34	12	26	177	43,254
E	製 造 業	10	1	0	3	732
製 造 業 中 分 類	食料品製造業	0	0	0	0	0
	飲料・たばこ・飼料製造業	9	1	0	0	0
	繊維工業	0	0	0	0	0
	木材・木製品製造業	1	0	0	1	237
	家具・装備品製造業	0	0	0	2	495
	パルプ・紙・紙加工品製造業	0	0	0	0	0
	印刷・同関連業	0	0	0	0	0
	化学工業	0	0	0	0	0
	石油製品・石炭製品製造業	0	0	0	0	0
	プラスチック製品製造業	0	0	0	0	0
	ゴム製品製造業	0	0	0	0	0
	なめし革・同製品・毛皮製造業	0	0	0	0	0
	窯業・土石製品製造業	0	0	0	0	0
	鉄鋼業	0	0	0	0	0
	非鉄金属製造業	0	0	0	0	0
	金属製品製造業	0	0	0	0	0
	はん用機械器具製造業	0	0	0	0	0
	生産用機械器具製造業	0	0	0	0	0
	業務用機械器具製造業	0	0	0	0	0
	電子部品・デバイス・電子回路製造業	0	0	0	0	0
電気機械器具製造業	0	0	0	0	0	
情報通信機械器具製造業	0	0	0	0	0	
輸送用機械器具製造業	0	0	0	0	0	
	その他の製造業	0	0	0	0	0
F	電 気 ・ ガ ス ・ 熱 供 給 ・ 水 道 業	0	0	0	0	0
G	情 報 通 信 業	0	0	0	0	0
H	運 輸 業 , 郵 便 業	4	0	0	5	1,106
I	卸 売 業 , 小 売 業	0	0	0	1	253
J	金 融 業 , 保 険 業	0	0	0	0	0
K	不 動 産 業 , 物 品 賃 貸 業	0	0	0	0	0
L	学 術 研 究 , 専 門 ・ 技 術 サ ー ビ ス 業	0	0	0	0	0
M	宿 泊 業 , 飲 食 サ ー ビ ス 業	1	0	1	6	1,100
N	生 活 関 連 サ ー ビ ス 業 , 娯 楽 業	0	1	3	67	13,535
O	教 育 , 学 習 支 援 業	0	0	0	0	0
P	医 療 , 福 祉	1	0	1	10	1,884
Q	複 合 サ ー ビ ス 事 業	0	0	0	1	201
R	サ ー ビ ス 業	0	0	9	30	5,232
S	公 務	0	0	0	1	196
T	分 類 不 能	0	0	0	0	0
	合 計	51	14	42	327	73,243

## 7表 障害者職業紹介状況

### 月別・安定所別職業紹介状況

項目 区分	新規求職 申込件数		就職件数		新規 登録者数		月(年度)末現在登録者数 (人)								
	(件)		(件)		(人)		登録者全数		有効求職者		就業中の者		保留中の者		
	身体	知的等	身体	知的等	身体	知的等	身体	知的等	身体	知的等	身体	知的等	身体	知的等	
令和3年度計	474	1,351	230	877	224	552	3,727	6,818	957	1,980	2,751	4,788	19	50	
令和4年度計	520	1,407	240	880	231	579	3,873	7,307	1,090	2,142	2,764	5,108	19	57	
令和5年度計	513	1,491	254	889	221	599	4,023	7,813	1,236	2,471	2,778	5,292	9	50	
令和6年 2月	50	93	24	72	19	30	4,005	7,771	1,224	2,427	2,773	5,294	8	50	
3月	35	133	26	64	18	45	4,023	7,813	1,236	2,471	2,778	5,292	9	50	
4月	65	144	24	124	30	54	4,055	7,869	1,272	2,490	2,774	5,329	9	50	
5月	43	165	15	88	15	56	4,066	7,916	1,288	2,544	2,773	5,331	5	41	
6月	41	120	14	64	22	42	4,086	7,952	1,307	2,536	2,774	5,374	5	42	
7月	52	167	13	77	25	76	4,110	8,033	1,337	2,599	2,768	5,391	5	43	
8月	46	211	23	63	19	82	4,123	8,105	1,332	2,618	2,787	5,445	4	42	
9月	44	156	14	62	16	59	4,130	8,158	1,341	2,663	2,783	5,455	6	40	
10月	58	166	29	74	25	48	4,058	8,121	1,227	2,571	2,826	5,527	5	23	
11月	41	127	18	83	17	34	4,063	8,118	1,222	2,522	2,837	5,574	4	22	
12月	34	119	22	66	11	47	4,047	8,114	1,181	2,444	2,862	5,648	4	22	
令和7年 1月	40	118	15	61	19	43	4,033	8,137	1,149	2,422	2,880	5,693	4	22	
2月	30	117	16	71	13	46	3,973	8,143	1,068	2,382	2,901	5,739	4	22	
対前年同月 増減率(%)	▲ 40.0	25.8	▲ 33.3	▲ 1.4	▲ 31.6	53.3	▲ 0.8	4.8	▲ 12.7	▲ 1.9	4.6	8.4	▲ 50.0	▲ 56.0	
安定所別	富山	14	62	6	28	7	30	1,746	3,751	617	1,322	1,129	2,426	0	3
	高岡	6	26	5	21	2	8	925	1,902	166	446	759	1,455	0	1
	魚津	1	3	2	6	0	2	487	755	113	204	370	534	4	17
	砺波	5	17	2	11	2	5	346	992	69	226	277	765	0	1
	氷見	2	3	0	5	1	1	176	305	37	86	139	219	0	0
	滑川	2	6	1	0	1	0	293	438	66	98	227	340	0	0

(注) 1. 月(年度)末現在登録者数の年度欄は、年度末(3月末)登録者数である。

2. 知的等は知的障害者・精神障害者・発達障害者・難病疾患患者・その他の合計数である。

8表 新規高等学校卒業者の求人・求職・内定状況

		7月末	8月末	9月末	10月末	11月末	12月末	1月末	2月末	3月末
平成27年度	求人数(人)	3,680	3,891	4,059	4,151	4,184	4,220	4,253	4,268	4,275
	就職希望者数(人)	2,121	2,116	2,007	1,997	2,015	2,002	2,001	2,002	2,008
	就職内定者数(人)	0	0	1,472	1,778	1,875	1,910	1,930	1,964	2,006
	未内定者数(人)	2,121	2,116	535	219	140	92	71	38	2
	求人倍率(倍)	1.74	1.84	2.02	2.08	2.08	2.11	2.13	2.13	2.13
	就職内定率(%)	0.0	0.0	73.3	89.0	93.1	95.4	96.5	98.1	99.9
平成28年度	求人数(人)	4,084	4,263	4,387	4,443	4,470	4,483	4,507	4,518	4,530
	就職希望者数(人)	2,051	2,041	1,997	1,994	2,009	2,008	1,998	2,001	2,002
	就職内定者数(人)	0	0	1,559	1,770	1,848	1,893	1,929	1,970	2,000
	未内定者数(人)	2,051	2,041	438	224	161	115	69	31	2
	求人倍率(倍)	1.99	2.09	2.20	2.23	2.22	2.23	2.26	2.26	2.26
	就職内定率(%)	0.0	0.0	78.1	88.8	92.0	94.3	96.5	98.5	99.9
平成29年度	求人数(人)	4,748	4,879	4,971	5,062	5,073	5,093	5,122	5,133	5,146
	就職希望者数(人)	2,083	2,067	1,979	1,981	1,977	1,973	1,975	1,967	1,974
	就職内定者数(人)	0	0	1,530	1,758	1,812	1,869	1,896	1,942	1,973
	未内定者数(人)	2,083	2,067	449	223	165	104	79	25	1
	求人倍率(倍)	2.28	2.36	2.51	2.56	2.57	2.58	2.59	2.61	2.61
	就職内定率(%)	0.0	0.0	77.3	88.7	91.7	94.7	96.0	98.7	99.9
平成30年度	求人数(人)	5,078	5,250	5,293	5,320	5,346	5,365	5,395	5,412	5,414
	就職希望者数(人)	2,048	2,025	1,855	1,891	1,909	1,930	1,924	1,922	1,907
	就職内定者数(人)	0	0	1,446	1,700	1,766	1,806	1,833	1,885	1,903
	未内定者数(人)	2,048	2,025	409	191	143	124	91	37	4
	求人倍率(倍)	2.48	2.59	2.85	2.81	2.80	2.78	2.80	2.82	2.84
	就職内定率(%)	0.0	0.0	78.0	89.9	92.5	93.6	95.3	98.1	99.8
令和元年度	求人数(人)	5,200	5,323	5,393	5,426	5,448	5,477	5,492	5,503	5,507
	就職希望者数(人)	2,046	2,024	1,907	1,916	1,929	1,931	1,935	1,922	1,917
	就職内定者数(人)	0	0	1,492	1,704	1,764	1,798	1,840	1,895	1,915
	未内定者数(人)	2,046	2,024	415	212	165	133	95	27	2
	求人倍率(倍)	2.54	2.63	2.83	2.83	2.82	2.84	2.84	2.86	2.87
	就職内定率(%)	0.0	0.0	78.2	88.9	91.4	93.1	95.1	98.6	99.9
令和2年度	求人数(人)	4,201	4,356	4,434	4,501	4,544	4,576	4,588	4,592	4,593
	就職希望者数(人)	1,855	1,789	1,706	1,711	1,714	1,712	1,700	1,705	1,699
	就職内定者数(人)	0	0	0	1,353	1,541	1,616	1,641	1,686	1,696
	未内定者数(人)	1,855	1,789	1,706	358	173	96	59	19	3
	求人倍率(倍)	2.26	2.43	2.60	2.63	2.65	2.67	2.70	2.69	2.70
	就職内定率(%)	0.0	0.0	0.0	79.1	89.9	94.4	96.5	98.9	99.8
令和3年度	求人数(人)	4,435	4,533	4,596	4,629	4,662	4,691	4,717	4,723	4,724
	就職希望者数(人)	1,573	1,563	1,564	1,556	1,561	1,566	1,564	1,562	1,555
	就職内定者数(人)	0	0	1,163	1,376	1,425	1,472	1,498	1,543	1,553
	未内定者数(人)	1,573	1,563	401	180	136	94	66	19	2
	求人倍率(倍)	2.82	2.90	2.94	2.97	2.99	3.00	3.02	3.02	3.04
	就職内定率(%)	0.0	0.0	74.4	88.4	91.3	94.0	95.8	98.8	99.9
令和4年度	求人数(人)	4,874	4,958	4,999	5,031	5,063	5,075	5,091	5,101	5,102
	就職希望者数(人)	1,651	1,644	1,569	1,555	1,560	1,565	1,564	1,551	1,553
	就職内定者数(人)	0	0	1,226	1,394	1,440	1,461	1,492	1,532	1,552
	未内定者数(人)	1,651	1,644	343	161	120	104	72	19	1
	求人倍率(倍)	2.95	3.02	3.19	3.24	3.25	3.24	3.26	3.29	3.29
	就職内定率(%)	0.0	0.0	78.1	89.6	92.3	93.4	95.4	98.8	99.9
令和5年度	求人数(人)	5,253	5,354	5,393	5,407	5,420	5,441	5,450	5,454	5,456
	就職希望者数(人)	1,548	1,530	1,476	1,480	1,487	1,482	1,482	1,478	1,473
	就職内定者数(人)	0	0	1,161	1,328	1,355	1,391	1,423	1,461	1,472
	未内定者数(人)	1,548	1,530	315	152	132	91	59	17	1
	求人倍率(倍)	3.39	3.50	3.65	3.65	3.64	3.67	3.68	3.69	3.70
	就職内定率(%)	0.0	0.0	78.7	89.7	91.1	93.9	96.0	98.8	99.9
令和6年度	求人数(人)	5,356	5,428	5,479	5,502	5,517	5,545	5,569	5,579	
	就職希望者数(人)	1,456	1,449	1,374	1,377	1,387	1,385	1,391	1,389	
	就職内定者数(人)	0	0	1,100	1,222	1,265	1,303	1,331	1,368	
	未内定者数(人)	1,456	1,449	274	155	122	82	60	21	
	求人倍率(倍)	3.68	3.75	3.99	4.00	3.98	4.00	4.00	4.02	
	就職内定率(%)	0.0	0.0	80.1	88.7	91.2	94.1	95.7	98.5	

(注) 令和2年度は新型コロナウイルス感染症の影響を受け、選考開始期日が9/16から10/16へ1ヵ月後ろ倒しされている。

9表 企業人員整理状況(5人以上の整理に係るもの)

1. 月別状況

項目	年度別	月別												合計
		4月	5月	6月	7月	8月	9月	10月	11月	12月	1月	2月	3月	
事業所数	27年度	10	2	4	6	2	3	2	6	4	5	4	3	51
	28年度	2	3	4	5	6	4	2	6	1	8	10	9	60
	29年度	2	1	6	1	5	5	3	6	2	2	2	6	41
	30年度	9	5	5	2	3	3	2	1	7	3	3	9	52
	元年度	5	5	3	9	7	3	2	2	3	5	6	8	58
	2年度	7	14	9	10	3	5	2	2	3	5	5	12	77
	3年度	5	2	2	1	4	7	3	7	1	4	5	12	53
	4年度	6	3	3	2	5	3	8	3	5	7	12	7	64
	5年度	7	4	5	4	5	5	9	4	4	7	4	7	65
	6年度	7	2	4	5	7	4	12	4	7	6	3		61
整理人員(人)	27年度	220	48	63	63	25	32	22	162	32	75	29	26	797
	28年度	15	142	23	94	51	61	14	67	6	61	281	136	951
	29年度	16	7	59	11	73	106	27	67	14	20	26	80	506
	30年度	103	43	47	27	21	29	19	5	123	36	146	106	705
	元年度	40	84	21	222	53	55	20	22	75	75	59	194	920
	2年度	89	203	162	207	42	53	19	17	17	93	49	347	1,298
	3年度	77	35	19	5	52	190	72	212	5	66	65	155	953
	4年度	52	77	31	28	68	35	155	24	111	59	114	74	828
	5年度	63	45	170	64	56	51	132	37	86	84	27	82	897
	6年度	190	13	48	86	99	48	268	179	107	97	31		1,166

2. 産業別、規模別状況(2月)

区分 産業別	事業所数	事業所規模						整理形態			整理人員		
		1000人以上	500人 S	300人 S	100人 S	30人 S	29人以下	倒産	廃止	縮小	計	常用	臨時
A, B 農, 林, 漁業	0										0		
C 鉱業, 採石業, 砂利採取業	0										0		
D 建設業	0										0		
E 製造業	2	0	0	1	0	0	1	0	1	1	25	25	0
食料品製造業	0										0		
繊維工業	0										0		
化学工業	0										0		
プラスチック製品製造業	1			1						1	11	11	
鉄鋼業	0										0		
金属製品製造業	0										0		
はん用機械器具製造業	0										0		
電子部品・デバイス・電子回路製造業	0										0		
電気機械器具製造業	0										0		
情報通信機械器具製造業	0										0		
輸送用機械器具製造業	0										0		
その他の製造業	1						1		1		14	14	
F 電気・ガス・熱供給・水道業	0										0		
G 情報通信業	0										0		
H 運輸業, 郵便業	0										0		
I 卸売業, 小売業	0										0		
J 金融業, 保険業	0										0		
K 不動産業, 物品賃貸業	0										0		
L 学術研究, 専門・技術サービス業	0										0		
M 宿泊業, 飲食サービス業	0										0		
N 生活関連サービス業, 娯楽業	0										0		
O 教育, 学習支援業	0										0		
P 医療, 福祉	1						1		1		6	6	
Q 複合サービス事業	0										0		
R サービス業	0										0		
その他	0										0		
合計	3	0	0	1	0	0	2	0	2	1	31	31	0

---

---

# 富山労働局

## 労働市場月報（令和7年2月）

**発行者** 富山労働局職業安定部職業安定課  
**所在地** 富山市神通本町1丁目5番5号  
電話 (076) 432-2782

『労働市場月報』は、富山労働局ホームページ  
「事例・統計情報／職業紹介状況」に掲載しております。

(<https://jsite.mhlw.go.jp/toyama-roudoukyoku/>)

---

---