

仕 様 書

1 件 名

滑川公共職業安定所 照明器具LED化工事

2 工事場所

滑川公共職業安定所 滑川市辰野11-6

3 履行期限

令和7年2月28日（金）

4 工事概要

滑川公共職業安定所内に設置されている既設照明器具をLED照明へ取替える。

- (1) 庁舎1階、2階、屋外において、既設照明器具に対応するLED照明を選定、調達、取り替えを行う。
- (2) 取替により不要となった既設照明器具を撤去、運搬、処分する。

5 業務内容

(1) 既設照明器具の撤去等

- ア 別紙1及び図面に示した設置場所の既設照明器具を撤去、運搬、処分する。
- イ 撤去した既設照明器具は「廃棄物の処理および清掃に関する法律」など関連法令に従い、運搬、処分すること。
- ウ LED照明器具への取替により不要となる既設の配管、配線、器具及び設置中に発生した産業廃棄物は、全て撤去、運搬及び処分すること（ただし、打込配管はそのままとすること。）。

(2) LED照明器具の設置

既設照明器具を撤去した後に、同等品のLED照明器具を設置する。参考品は別紙2のとおり。

既設照明がセンサー制御されているものについては、新設照明器具に取替後も同様制御方式とし、新設照明器具に適合するセンサーに取替えるものとする。

埋込型照明器具を取替える場合は、埋込寸法による隙間が生じないように処置すること。
露出型照明器具を取替える場合は、既設器具の取付跡が見えないよう処置すること。

(3) 照明設置後の検査

- ア 各LED照明器具が正常に設置され、器具の脱落の恐れがなく、天井材との隙間等がないようにすること。
- イ 各LED照明器具が異状なく点灯することを確認すること。
- ウ 各LED照明器具の設置後に、「電気設備に関する技術基準を定める省令」に基づき分電盤の分岐回路ごとに絶縁抵抗測定を行うこと。

エ J I S照度基準を満たす照度であるかどうか測定（執務室内に限り、室内中央部の作業面1か所で測定）すること。

(4) 工事施工後の提出書類

ア 工事完了届

イ 写真（施工前、施工中、完了後）

ウ 完成図（設置器具のメーカー名、型番を記載すること）

エ 設置製品のカタログ、取扱説明書

オ 受注者による設置後検査結果

カ 撤去品・施工時に発生した廃材等については適法に処分したことが確認できる書類

キ 関係諸官公庁等への申請等が完了していることを示す書類（必要な場合）

6 LED照明器具の仕様

(1) 照明器具は新品の照明器具とし、既設照明器具の改造によるLED化は行わないこと。

(2) 公共施設用照明器具を原則として選定すること。ただし、適した公共施設用照明器具が存在しない場合は、発注者との協議の上で選定すること。

(3) 光源寿命は、全光束が初期値の70%になるまでの総点灯時間が40,000時間以上の製品とすること。

(4) 光源色は、原則として既設照明と大きく異なるものではないこと。

(5) J I S照度基準を満たす照度を保つこと。

(6) 人感センサーの点灯時間は1分以上とすること。

(7) 電源装置の出力電流波形、配光、ランプ本体耐熱性、絶縁抵抗・耐電圧、高調波、電磁波については、使用にあたって、ちらつきや電波雑音など特段の問題を生じないこと。

(8) 屋外の照明器具は防雨・防湿器具とすること。

7 石綿含有建材事前調査

(1) 受注者は、石綿含有建材使用の有無について「石綿障害予防規則」等に基づき事前調査を実施し、施工前に石綿等使用の有無に係る「事前調査結果報告書」を提出すること。

(2) 書面及び目視調査の結果、石綿等の使用の有無が明らかとならなかった場合は、石綿等の使用の有無について分析調査を実施すること。

(3) 書面及び目視調査、または分析調査の結果、石綿等の使用が明らかとなった場合は、石綿等の除去、封じ込め、囲い込み等の措置を講じたうえで施工すること。

(4) 見積金額には、事前調査費用のうち、書面及び目視調査費用を計上すること。なお、分析調査及び石綿等の除去に係る費用は、申し出に基づき、変更契約を行うものとする。

8 施工上の留意点等

(1) 作業時間帯は、原則として土日祝日の閉庁日の午前8時30分から午後5時15分までとする。職員が立会いをするため、滑川公共職業安定所担当者と事前に協議すること。平

- 日作業可能な場所がある場合は、併せて平日作業時間帯を事前に協議すること。
- (2) 停電作業が発生する可能性がある場合は、速やかに富山労働局担当者に報告すること。
 - (3) 施工の詳細な日程は滑川公共職業安定所担当者と事前に調整し、工事工程表を作成の上、契約締結後14日以内に富山労働局へ提出すること。
 - (4) 特別に記載のない事項は、国土交通省大臣官房官庁営繕部監修の「公共建築改修工事標準仕様書(最新版)」並びに関係法規に準拠し、安全かつ円滑に施工するものとする。また、関係法令に関し許認可等の申請が必要な場合は、すべて契約業者の負担のうえ行うものとする。
 - (5) 本工事に使用する材料は特段の定めがない場合、全て新品とする。
 - (6) 工事期間中の管理として、以下の点について実施すること。
 - ア 防災管理(施工期間中の工事対象部分については、受託者の責任をもって防火管理体制が継続するよう管理すること。)
 - イ 時間管理(施工期間中の時間管理については、事前に計画を作成し、担当職員へ報告すること。)
 - ウ 電気設備管理(施工期間中の電気設備管理については、各設備監視に支障がないよう管理すること。)
 - (7) 業務の実施にあたり、建造物等に損傷を与えた場合は、発注者に対して速やかに報告し、指示を受けるとともに、受注者の負担において補償しなければならない。また、作業完了後は必ず検査を受けることとし、損傷又は汚れ等が認められる場合も、受注者の責任において原状回復を図るものとする。
 - (8) 照明器具の取り替えにより不要となった既設器具設置穴の補修等、設置作業において発生する軽微な工事、補修については、本契約の作業範囲として実施すること。
 - (9) 施工に際しては、工事範囲及び搬入、搬出経路について適切に養生、清掃を行うこと。
 - (10) 工事施工に必要な官公署への諸手続きは、費用を含め受託者の負担で行うこと。
 - (11) 照明器具の保証期間は5年間とし、うち、引き渡し後1年間は交換費用も受注者において負担すること。保証期間内に照明器具の不具合が発生したときは、迅速かつ適切に物品の取替、代替及び修理等を行うこと。

9 その他

- (1) 仕様書の数量は概算であるので、入札金額の積算にあたっては、事前に現地にて数量等の確認を行うこと。現地確認にあたっては、現地担当者に連絡し日程調整の上、職員立会いのもと行うものとする。
- (2) 入札金額の積算にあたっては、部材費、労務費、運搬費、既設物品等の廃棄処理費用等、本業務の履行にあたって必要な全ての経費を含めること。
- (3) 添付図面と現況が異なる場合は現況を優先すること。
- (4) 受注者は、本業務の実施に当たり知り得た秘密を外部に漏らしてはならない。本契約の履行が完了した後においても同様とする。なお、受領した資料等その他契約に関する

る情報は、本調達案件にかかる業務のみに利用し、本業務終了後は、当局の指示に従い返却又は廃棄若しくは抹消すること。

(5) 本仕様書の内容、解釈及び明記のない事項について疑義が生じた場合は、富山労働局担当者と協議すること。

【現地担当者】

担 当 滑川公共職業安定所管理課 大崎
連絡先 TEL：076-475-0324

【富山労働局担当者】

担 当 富山労働局総務部総務課会計第三係 春木
連絡先 TEL：076-432-2727

既設照明器具

数量は概算であるため、現地確認を行うこと。

①1階照明器具設置場所		名称・仕様	規格	数量	単位	制御方式	調光センサ	その他
1	ポーチ	コンパクト形蛍光灯FHT24/32形×1灯	NFM41709K ENM	4	台			
2	風除室	天井埋込型 コンパクト形蛍光灯 ダウンライト FHT32形×1灯 FHT32EX-N	NFT31770K ENM	3	台			
3	女子便所	天井埋込型 コンパクト形蛍光灯 ダウンライト FHT32形×1灯 FHT32EX-N	NFT31770K ENM	5	台		熱線センサー	
4	女子便所	壁直付型 蛍光灯 ミラーライト Hf蛍光灯32形高出力×1灯/直観形蛍光灯FLR40形×1灯	NSF41531 VPN	1	台			
5	ホール	コンパクト形蛍光灯FHT32形×1灯	NDFT31770 PX	6	台	連続調光型	有	
6	ホール（※増設分）	LEDユニバーサルダウンライト 100型	NNNG2702W	2	台			改修不要
7	男子便所	天井埋込型 コンパクト形蛍光灯 ダウンライト FHT32形×1灯 FHT32EX-N	NFT31770K ENM	6	台		熱線センサー	
8	男子便所	壁直付型 蛍光灯 ミラーライト Hf蛍光灯32形高出力×1灯/直観形蛍光灯FLR40形×1灯	NSF41531 VPN	1	台			
9	便所前	天井埋込型 コンパクト形蛍光灯 ダウンライト FHT32形×1灯 FHT32EX-N	NFT31770K ENM	2	台		熱線センサー	
10	倉庫（1）	天井直付型 蛍光灯 ベースライト 富士型 Hf蛍光灯32形高出力型×1灯/直管形蛍光灯 FHF32EX-N-H/FLR40形×1灯	FSA41038F VPN	3	台			
11	多目的便所	天井埋込型 コンパクト形蛍光灯 ダウンライト FHT32形×1灯 FHT32EX-N	NFT31770K ENM	2	台		熱線センサー	
12	多目的便所	壁直付型 コンパクト形蛍光灯 ミラーライト コンパクト形蛍光灯FHP32形×1灯 FHP32EN	NHU31541 MS	1	台			
13	所長室	天井埋込型 コンパクト形蛍光灯 スクエア600シリーズ 乳白パネル付 調光可能型 コンパクト形蛍光灯 FHT45形×3灯	NDHU53735A PX	6	台	連続調光型	有	
14	ポンプ室	天井直付 蛍光灯 ベースライト 反射笠付型 防湿型・防雨型 Hf蛍光灯形高出力型×1灯	FSW41201Z PN	1	台			
	ポンプ室	吊り具	ツリグ450WW	1	台			
15	相談室	Hf蛍光灯パネル付埋込型器具 FHF32EX-N-H×2灯	FSA42666A PF	2	台			
	相談室	乳白パネル	FHK42308F	2	台			
16	通用口	見守ルクス天井直付型 Hf蛍光灯16形高出力型×1灯 FHF16EX-N-H	FSX21801K PN	1	台		熱線センサー	
17	通用口（※増設分）	LED小型投光器 東芝	BVP150LED42CW1B18	1	台		熱線センサー	改修不要
18	倉庫（2）	片反射笠付器具 FHF32EX-N-H×1灯/FLR40	FSA41231F VPN	1	台			
19	事務室	天井埋込型 FHF32EX-N-H×2灯	FSA42666A PX	44	台	連続調光型	有	
	事務室	ルーバー	FSK42270K	44	台			

※ センサー設置箇所（概数）は図面のとおり。照明器具と同時に取替えるものとする。

②2階照明器具設置場所		名称・仕様	規格	数量	単位	特記事項	調光センサ	その他
20	書庫	蛍光灯 ベースライト 埋込型 FHF32EX-N-H×1灯	埋込F3120A PN	9	台			
21	男子便所	天井埋込型 コンパクト形蛍光灯 ダウンライト FHT32形×1灯 FHT32EX-N	NFT31770K ENM	3	台		熱線センサー	
22	男子便所	壁直付型 コンパクト形蛍光灯 ミラーライト コンパクト形蛍光灯FHP32形×1灯 FHP32EN	NHU31541 NS	1	台			
23	便所前	天井埋込型 コンパクト形蛍光灯 ダウンライト FHT32形×1灯 FHT32EX-N	NFT31770K ENM	2	台		熱線センサー	
24	女子便所	天井埋込型 コンパクト形蛍光灯 ダウンライト FHT32形×1灯 FHT32EX-N	NFT31770K ENM	3	台		熱線センサー	
25	女子便所	壁直付型 コンパクト形蛍光灯 ミラーライト コンパクト形蛍光灯FHP32形×1灯 FHP32EN	NHU31541 NS	3	台			
26	多目的便所	天井埋込型 コンパクト形蛍光灯 ダウンライト FHT32形×1灯 FHT32EX-N	NFT31770K ENM	2	台		熱線センサー	
27	電気室	片反射笠付器具 FHF32EX-N-H×1灯/FLR40	FSA41230F VPN	3	台			
28	クーリングタワー置場	壁直付型 コンパクト形蛍光灯 ブラケット 防雨型 コンパクト形蛍光灯FDL27形×1灯	YF31265 EL	2	台			
29	機械室	片反射笠付器具 FHF32EX-N-H×1灯/FLR40	FSA41230F VPN	6	台			
30	吹抜	ダウンライト FHT42EX-N×3灯	NDFT43750 PX	2	台	連続調光型	有	
	吹抜	オートリフター	YB04294	2	台			
31	階段	ダウンライト FHT42EX-N×3灯	NDFT43750 PX	2	台	連続調光型	有	
	階段	オートリフター	YB04294	2	台			
32	ホール	ダウンライト FHT42EX-N×3灯	NDFT43750 PX	4	台	熱線センサー		
33	廊下	ダウンライト FHT42EX-N×3灯	NDFT43750 PX	5	台	熱線センサー		
34	倉庫（2）	天井直付型 蛍光灯 ベースライト 富士型 Hf蛍光灯16形高出力型×1灯	FSA21000F PN	1	台			
35	会議室	天井埋込型 コンパクト形蛍光灯 スクエア600シリーズ 乳白パネル付 調光可能型 コンパクト形蛍光灯 FHT45形×3灯	NDHU5735A PX	9	台	連続調光型	有	
36	印刷室	天井埋込型 FHF32EX-N-H×2灯	FSA42666A PX	2	台			
	印刷室	ルーバー	FSK42270F	2	台			
37	倉庫（1）	天井直付型 蛍光灯 ベースライト 富士型 Hf蛍光灯16形高出力型×2灯	FSA22000J PX	1	台			
38	湯沸室	蛍光灯 ベースライト 埋込型 FHF32EX-N-H×1灯	埋込F3120A PN	3	台			
39	湯沸室	直付型・棚下直付型 キッチンライト コンセント・プルスイッチ付 ×1灯	FTF8	1	台			
40	男子休憩室	蛍光灯 ベースライト 埋込型 FHF32EX-N-H×1灯	埋込F3120A PN	2	台			
41	女子休憩室	蛍光灯 ベースライト 埋込型 FHF32EX-N-H×1灯	埋込F3120A PN	2	台			

※ センサー設置箇所（概数）は図面のとおり。照明器具と同時に取替えるものとする。

③車庫照明器具設置場所		名 称 ・ 仕 様	規 格	数 量	単 位	特記事項	調光センサ	その他
42	車庫	Hf蛍光灯 反射笠型付器具付 FLR40×1灯 ランプフリー	FSA41230F VPN	1	台			
	車庫	吊り具	ツリグ 450FW	1	台			
43	車庫	Hf蛍光灯 反射笠型付器具付 FLR40×1灯 ランプフリー	FSA41231F VPN	2	台			

④外灯		名 称 ・ 仕 様	規 格	数 量	単 位	特記事項	調光センサ	その他
44	外灯(1)	HIDランプ 屋外灯(柱頭型・防雨型)	HST5A-100M	3	台			
	45	掲示板	ベースライト 笠なし型 Hf蛍光灯16形高出力型 ×1灯	2	台			光源H161PH16 (FHF16EX-N-H 1灯)
	46	スロープ灯	スロープ足元灯	NNY21201	3	台	LED 8w	改修要
	スロープ灯	打込BOX	NNY28078	3	台			

新設照明器具

数量は概算であるため、現地確認を行うこと。

① 1階照明器具設置場所	名称・仕様	参考品	数量	単位	制御方式	調光センサー	備考
1	ポーチ	ダウンライト 防雨形	XNEW2036WNL9	4	台		
2	風除室	ダウンライト	XND1569SNLE9	3	台		
3	女子便所	ダウンライト	XND1569SNLE9	5	台	熱線センサー	
4	女子便所	ミラーライト	NNN15510LE1	1	台		
5	ホール	ダウンライト	XND1568WNLJ9	6	台	連続調光型	有
6	ホール(※増設分)	LEDユニバーサルダウンライト 100型	NNN62702W	2	台		改修不要
7	男子便所	ダウンライト	XND1569SNLE9	6	台	熱線センサー	
8	男子便所	ミラーライト	NNN15510LE1	1	台		
9	便所前	ダウンライト	XND1569SNLE9	2	台	熱線センサー	
10	倉庫(1)	ベースライト	XLX420AENPLE9	3	台		
11	多目的便所	ダウンライト	XND1569SNLE9	2	台	熱線センサー	
12	多目的便所	ミラーライト	NNN13510LE1	1	台		
13	所長室	ベースライト 600角形 パネル付	XL582PFVJLA9	6	台	連続調光型	有
14	ポンプ室	ベースライト 防湿防雨形	XLX422KENZLE9	1	台		
	ポンプ室	パイプ吊り具	FP61032W	1	台		
15	相談室	ベースライト 埋込型	XLX460EENTLR9	2	台		
16	通用口	防湿防雨形 センサー付	NNFS21810CLE9	1	台	熱線センサー	
17	通用口(※増設分)	LED小型投光器 東芝	BVP150LED42CW1B18	1	台	熱線センサー	改修不要
18	倉庫(2)	ベースライト 片反射	XLX420AENPLE9	1	台		
19	事務室	ベースライト 埋込型	XLX460EENTLR9	44	台	連続調光型	有

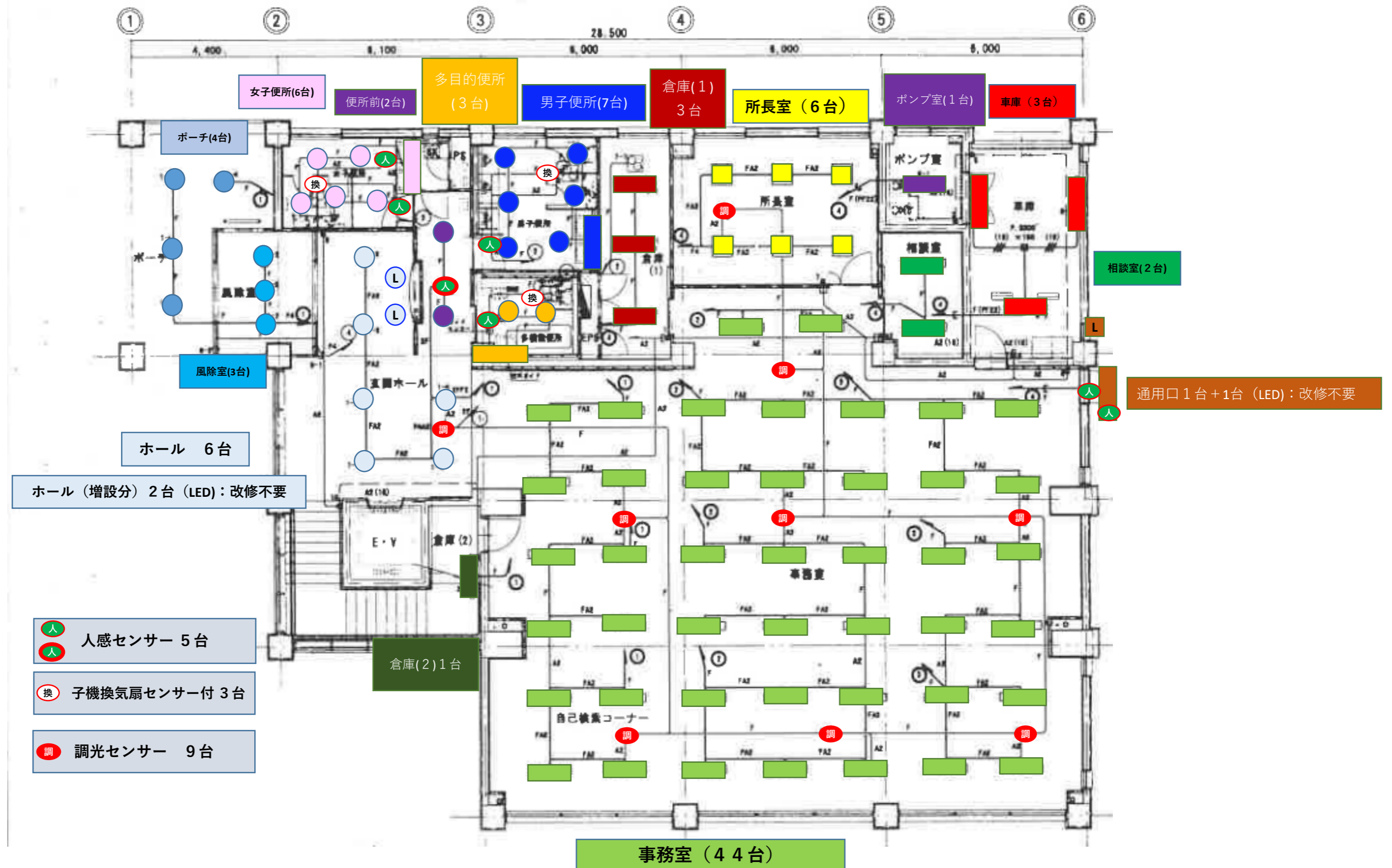
※ センサー設置箇所(概数)は図面のとおり。制御方式は取替え後も同様のものとし、センサーは新設照明器具に適合するものに取替える。

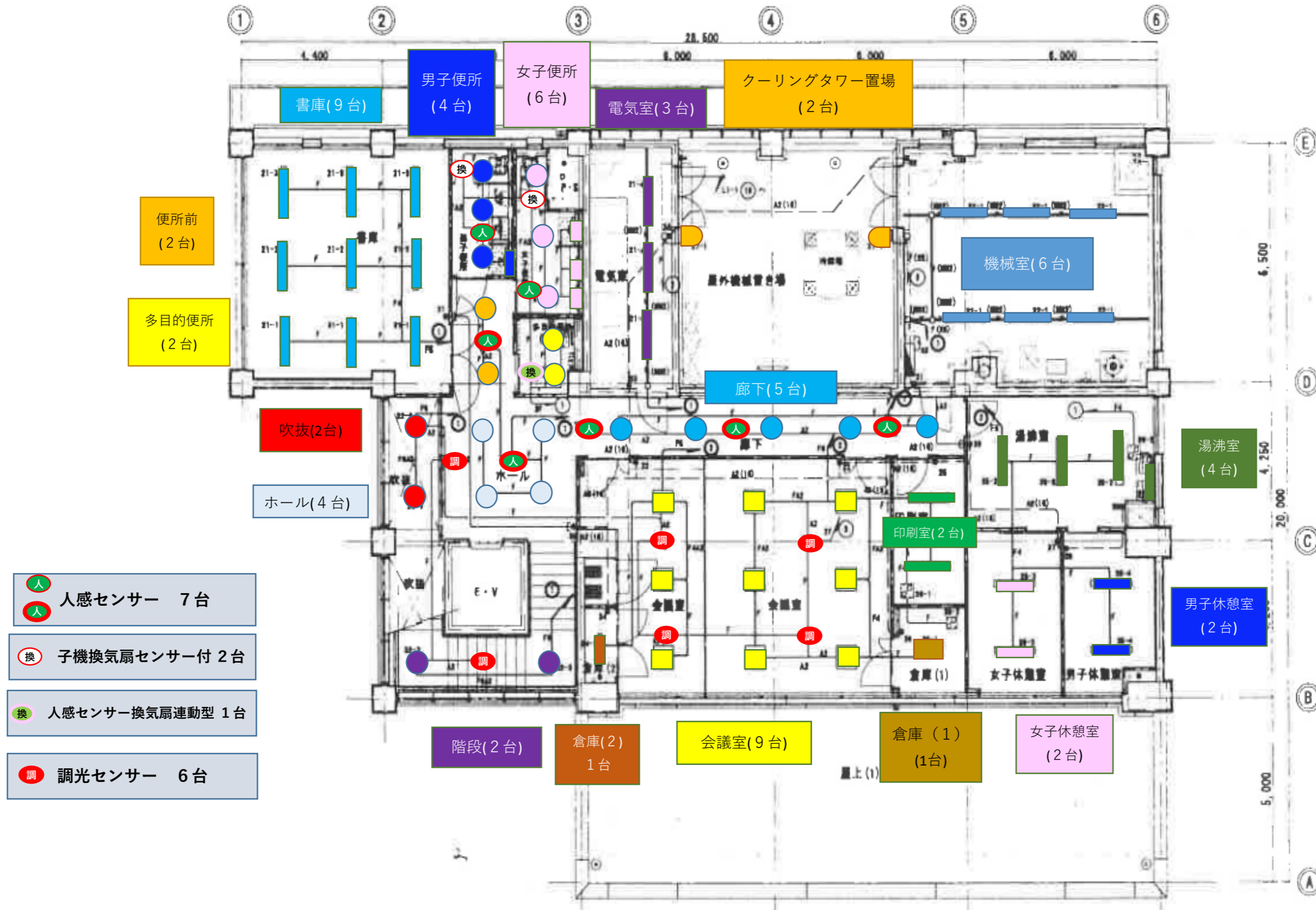
② 2階照明器具設置場所	名称・仕様	参考品	数量	単位	特記事項	調光センサー	備考
20	書庫	ベースライト	XLX460FENTLE9	9	台		
21	男子便所	ダウンライト	XND1569SNLE9	3	台	熱線センサー	
22	男子便所	ミラーライト	NNN13510LE1	1	台		
23	便所前	ダウンライト	XND1569SNLE9	2	台	熱線センサー	
24	女子便所	ダウンライト	XND1569SNLE9	3	台	熱線センサー	
25	女子便所	ミラーライト	NNN13510LE1	3	台		
26	多目的便所	ダウンライト	XND1569SNLE9	2	台	熱線センサー	
27	電気室	ベースライト	XLX420KENPLE9	3	台		
28	クーリングタワー置場	ブラケット	LGW85075BF	2	台		
29	機械室	ベースライト	XLX420KENPLE9	6	台		
30	吹抜	ダウンライト 高天井用	LRS2XND5597SNLJ9	2	台	連続調光型	有
31	階段	ダウンライト 高天井用	LRS2XND5597SNLJ9	2	台	連続調光型	有
32	ホール	ダウンライト	XND2067WNLJ9	4	台	熱線センサー	
33	廊下	ダウンライト	XND2067WNLJ9	5	台	熱線センサー	
34	倉庫(2)	ベースライト	XLX210AENCLE9	1	台		
35	会議室	ベースライト 600角形 パネル付	XL584PFVJLA9	9	台	連続調光型	有
36	印刷室	埋込	XLX460EENTLR9	2	台		
37	倉庫(1)	ベースライト	XLX210AENCLE9	1	台		
38	湯沸室	埋込	XLX460FENTLE9	3	台		
39	湯沸室	キッチン 流し元	LGB52095LE1	1	台		
40	男子休憩室	埋込	XLX460FENTLE9	2	台		
41	女子休憩室	埋込	XLX460FENTLE9	2	台		

※ センサー設置箇所(概数)は図面のとおり。制御方式は取替え後も同様のものとし、センサーは新設照明器具に適合するものに取替える。

③車庫照明器具設置場所		名 称 ・ 仕 様	参考品	数量	単位	特記事項	調光センサ	備考
42	車庫	ベースライト 反射笠	XLX420KENPLE9	1	台			
	車庫	吊り具	XFP500WW	1	台			
43	車庫	ベースライト 片反射	XLX420NENPLE9	2	台			

④外灯		名 称 ・ 仕 様	参考品	数量	単位	特記事項	調光センサ	備考
44	外灯（1）	ボール灯	XY7570LE9	3	台			
45	掲示板	ベースライト	XLX200NENC	2	台			
46	スロープ灯	埋込フットライト	LGW75000Z	3	台			改修要





外灯 (1) 3台

掲示板 (2台)

LED (3台) : 改修要

