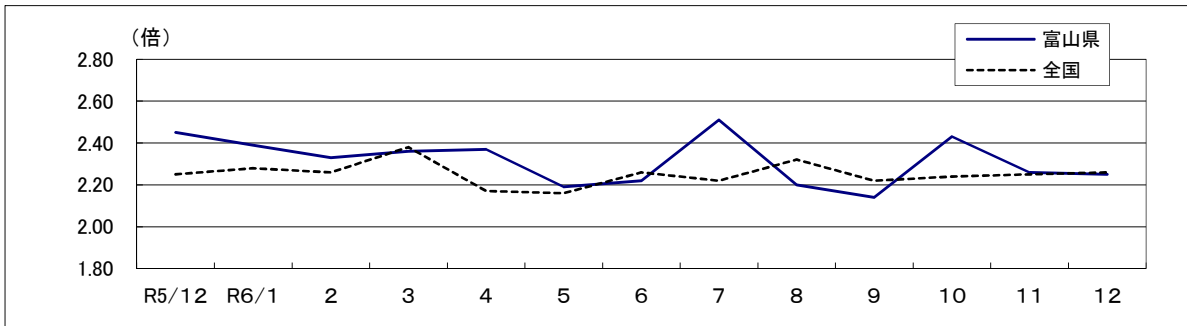


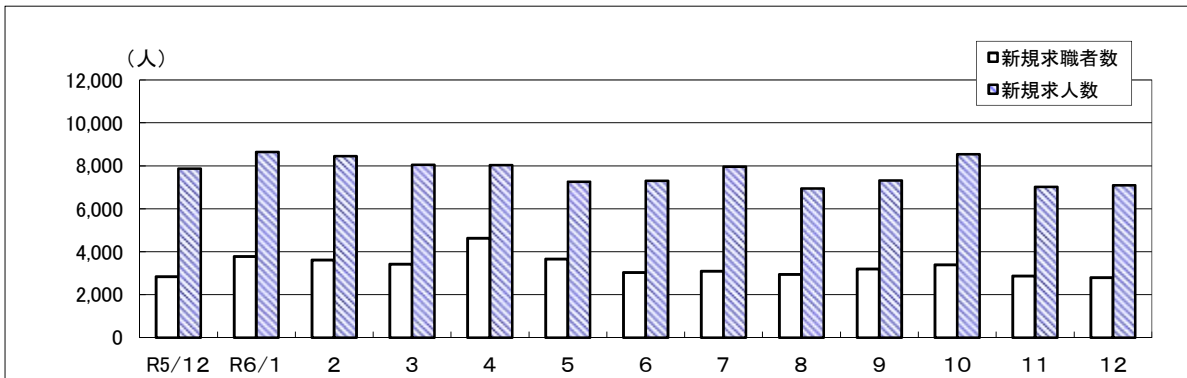
労働市場月報

令和6年12月

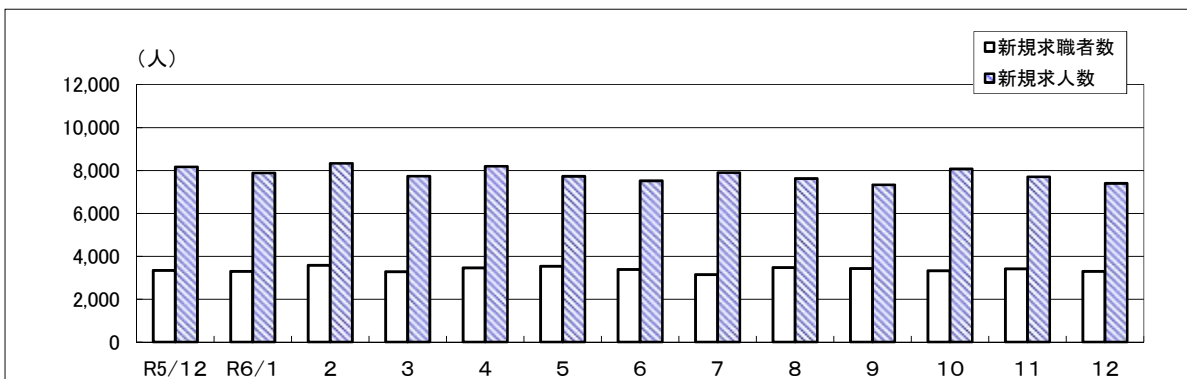
新規求人倍率（季節調整値）の推移（富山県、全国）



富山県の新規求職者数・求人数の推移（原数値）



富山県の新規求職者数・求人数の推移（季節調整値）



富山労働局職業安定部職業安定課

目 次

労働市場の動向	1～2	ページ
1表 一般職業紹介状況		
1-1 パートタイムを含み、新規学卒を除く	3～4	ページ
1-2 パートタイム・新規学卒を除く	5～6	ページ
2表 中高年齢者職業紹介状況	7	ページ
3表 若年者（35歳未満）職業紹介状況	8	ページ
4表 一般パートタイム職業紹介状況	9	ページ
5表 産業別、規模別新規求人・充足状況	10	ページ
6表 雇用保険関係		
6-1 適用関係・一般給付関係	11～12	ページ
6-2 高年齢求職者給付、短期特例給付、就職促進給付	13	ページ
6-3 産業別求職者給付状況（一般給付、高年齢、短期特例）	14～16	ページ
7表 障害者職業紹介状況	17	ページ
8表 新規高等学校卒業者の求人・求職・内定状況	18	ページ
9表 企業人員整理状況	19	ページ

労働市場の動向（12月）

12月の労働市場の動きをみると、有効求人数（季節調整値）は前月比で同数となり、有効求職者数（季節調整値）も前月比で同数となりました。

この結果、有効求人倍率（季節調整値）は1.38倍となり、前月と同率になりました。

また、正社員の有効求人倍率（原数値）は1.52倍となり、前年同月より0.06ポイント上昇しました。

新規求人数（原数値）は前年同月比、2ヶ月連続で減少し、有効求人数（原数値）は19ヶ月連続で減少しました。

新規求職申込件数（原数値）は前年同月比、2ヶ月連続で減少し、有効求職者数（原数値）は5ヶ月連続で減少しました。

雇用情勢は、求人が求職を上回って推移しているものの、求人の動きに足踏み感があり、改善の動きに弱さがみられる。物価上昇が雇用に与える影響に引き続き注意する必要がある。

◎ 一般職業紹介状況

1. 新規求人数（原数値）は前年同月比で9.9%減少しました。

主要産業別では、生活関連サービス業、娯楽業（54.1%）、宿泊業、飲食サービス業（11.7%）等で増加し、医療、福祉（▲17.9%）等で減少しました。

製造業の主な業種では、輸送用機械器具（12.9%）、情報通信機械器具（41.7%）、等で増加し、プラスチック製品（▲54.9%）、化学工業（▲39.9%）、非鉄金属（▲71.2%）等で減少しました。

求人の内訳をみると、前年同月比で一般求人が10.3%減少、パート求人は9.2%減少しました。パート求人の全体に占める割合は37.9%で前年同月を0.3ポイント上回りました。

2. 新規求職申込件数（原数値）は前年同月比で1.3%減少しました。

また、常用新規求職者を理由別にみると、前年同月比で自己都合離職者（2.0%）、事業主都合等離職者（35.4%）が増加し、在職者（▲10.5%）、定年等離職者（▲12.7%）、無業者（▲13.9%）が減少しました。

なお、パートタイムの新規求職申込件数は前年同月比で0.1%減少しました。

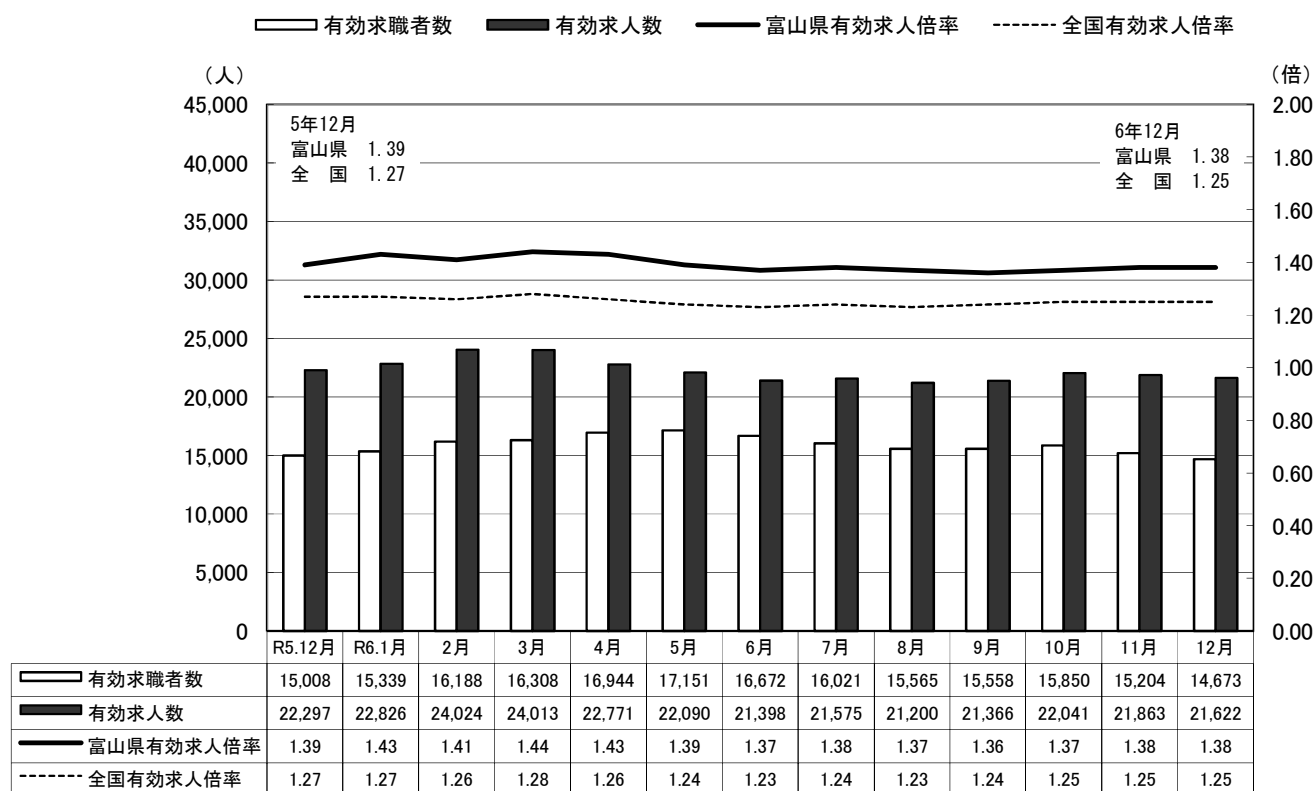
雇用保険受給資格決定件数は前年同月比で16.4%増加しました。

3. 就職件数は前年同月比で9.8%減少しました。就職率は34.4%となり、前年同月を3.2ポイント下回りました。

今月の労働市場指標

		6年12月	6年11月	5年12月
有効求人倍率 (季調値)	全国(倍)	1.25	1.25	1.27
	富山県(倍)	1.38	1.38	1.39
	全国での順位	11	12	11
新規求人数(人)		7,091	7,016	7,866
月間有効求人数(人)		21,622	21,863	22,297
新規求職申込件数(件)		2,802	2,876	2,839
月間有効求職者数(人)		14,673	15,204	15,008
雇用保険受給者実人員(人)		3,289	3,239	2,838

有効求人倍率(季節調整値)と有効求職者数・求人数の動き



- (注) 1. 令和5年12月以前の有効求人倍率の数値は新季節指数により改定されている。季節調整法はセンサス局法Ⅱ(X-12-ARIMA)による。
 2. ハローワークインターネットサービスの機能拡充に伴い、令和3年9月以降の各頁の数値には、ハローワークに来所せず、オンライン上で求職登録した求職者数や、求職者がハローワークインターネットサービスの求人に直接応募した就職件数等が含まれている。
 3. 過去の求人数、求職者数等の訂正情報については、厚生労働省ホームページ(<https://www.mhlw.go.jp/toukei/list/114-1-seigo.html>)及び政府統計の総合窓口e-Statホームページ(<https://www.e-stat.go.jp/>)をご覧ください。

1表 一般職業紹介状況

1の1 パートタイムを含み、新規学卒を除く

年 月 安定所別	1. 新規求職 申込件数		2. 月間有効 求職者数		3. 新規 求人数		4. 月間有効 求人数		5. 紹介件数 (件)	
	(件)	うち 常用	(人)	うち 常用	(人)	うち 常用	(人)	うち 常用		
令和3年度計	41,583	40,620	184,453	181,933	94,402	88,227	266,632	249,946	43,616	
令和4年度計	41,096	40,187	182,879	180,462	100,375	93,900	286,441	268,367	39,730	
令和5年度計	41,353	40,481	191,939	189,556	96,003	90,435	275,698	260,600	37,911	
令和5年 12月	2,839	2,518	15,008	14,631	7,866	7,037	22,297	20,699	2,477	
令和6年 1月	3,774	3,441	15,339	14,914	8,646	8,022	22,826	21,181	2,946	
2月	3,612	3,564	16,188	15,586	8,448	7,862	24,024	22,275	3,720	
3月	3,415	3,391	16,308	15,894	8,043	7,598	24,013	22,513	3,453	
4月	4,628	4,612	16,944	16,840	8,031	7,731	22,771	21,652	3,475	
5月	3,664	3,642	17,151	17,071	7,261	6,966	22,090	21,140	3,536	
6月	3,039	3,029	16,672	16,608	7,302	7,011	21,398	20,569	2,923	
7月	3,091	3,079	16,021	15,961	7,962	7,623	21,575	20,749	2,966	
8月	2,937	2,928	15,565	15,512	6,948	6,704	21,200	20,425	2,698	
9月	3,195	3,186	15,558	15,508	7,321	6,982	21,366	20,508	2,990	
10月	3,385	3,370	15,850	15,794	8,538	8,174	22,041	21,128	3,380	
11月	2,876	2,817	15,204	15,107	7,016	6,671	21,863	20,916	2,935	
12月	2,802	2,494	14,673	14,319	7,091	6,407	21,622	20,345	2,481	
対前年同月 増減率(%)	▲ 1.3	▲ 1.0	▲ 2.2	▲ 2.1	▲ 9.9	▲ 9.0	▲ 3.0	▲ 1.7	0.2	
安定所別	富山	1,187	1,075	6,635	6,501	3,247	2,899	9,763	9,075	997
	高岡	620	567	3,391	3,324	1,853	1,755	5,508	5,298	671
	魚津	332	253	1,430	1,347	672	582	2,026	1,857	227
	砺波	321	310	1,598	1,583	639	565	2,170	2,055	285
	氷見	108	103	545	540	259	246	748	730	101
	滑川	234	186	1,074	1,024	421	360	1,407	1,330	200

(注) 諸比率のうち新規求人倍率(季調)欄、有効求人倍率(季調)欄は、パートを含む数値で季節調整をしたもので、令和5年12月以前の数値は、新季節指数により改定されている。季節調整法はセンサス局法Ⅱ(X-12-ARIMA)による。
※ 求人倍率(季調)の対前年同月増減率欄は、対前月増減差。

項目 年月 安定所別		6. 就職件数			7. 充足数		8. 諸比率(%・倍)							
		(件)	うち 常用	うち(保) の就職 件数	(人)	うち 常用	就職率		充足率		求人倍率			
							6/1	うち 常用	7/3	うち 常用	新規		有効	
										3/1	(季調)	4/2	(季調)	
令和3年度計		15,352	14,252	4,591	15,210	14,166	36.9	35.1	16.1	16.1	2.27		1.45	
令和4年度計		14,897	13,800	4,472	14,631	13,576	36.2	34.3	14.6	14.5	2.44		1.57	
令和5年度計		14,494	13,450	4,450	14,136	13,171	35.0	33.2	14.7	14.6	2.32		1.44	
令和5年 12月		1,068	953	311	1,032	922	37.6	37.8	13.1	13.1	2.77	2.45	1.49	1.39
令和6年 1月		966	856	320	934	836	25.6	24.9	10.8	10.4	2.29	2.39	1.49	1.43
2月		1,240	1,119	367	1,207	1,094	34.3	31.4	14.3	13.9	2.34	2.33	1.48	1.41
3月		1,560	1,456	414	1,534	1,433	45.7	42.9	19.1	18.9	2.36	2.36	1.47	1.44
4月		1,237	1,164	347	1,252	1,178	26.7	25.2	15.6	15.2	1.74	2.37	1.34	1.43
5月		1,277	1,190	406	1,254	1,175	34.9	32.7	17.3	16.9	1.98	2.19	1.29	1.39
6月		1,064	1,010	361	1,041	988	35.0	33.3	14.3	14.1	2.40	2.22	1.28	1.37
7月		1,153	1,078	405	1,107	1,039	37.3	35.0	13.9	13.6	2.58	2.51	1.35	1.38
8月		938	883	309	906	854	31.9	30.2	13.0	12.7	2.37	2.20	1.36	1.37
9月		1,024	947	336	986	915	32.1	29.7	13.5	13.1	2.29	2.14	1.37	1.36
10月		1,263	1,181	436	1,200	1,132	37.3	35.0	14.1	13.8	2.52	2.43	1.39	1.37
11月		1,075	997	340	1,048	971	37.4	35.4	14.9	14.6	2.44	2.26	1.44	1.38
12月		963	861	346	913	816	34.4	34.5	12.9	12.7	2.53	2.25	1.47	1.38
対前年同月 (対前月) 増減率(%・ポ)		▲ 9.8	▲ 9.7	11.3	▲ 11.5	▲ 11.5	▲ 3.2	▲ 3.3	▲ 0.2	▲ 0.4	▲ 0.24	※ ▲ 0.01	▲ 0.02	※ 0.00
安定所別	富山	352	318	105	396	351	29.7	29.6	12.2	12.1	2.74		1.47	
	高岡	251	225	106	244	217	40.5	39.7	13.2	12.4	2.99		1.62	
	魚津	99	84	39	92	80	29.8	33.2	13.7	13.7	2.02		1.42	
	砺波	132	117	47	105	94	41.1	37.7	16.4	16.6	1.99		1.36	
	氷見	59	54	27	35	34	54.6	52.4	13.5	13.8	2.40		1.37	
	滑川	70	63	22	41	40	29.9	33.9	9.7	11.1	1.80		1.31	

1の2 パートタイム・新規学卒を除く

年 月 安定所別	1. 新規求職 申込件数		2. 月間有効 求職者数		3. 新規 求人数		4. 月間有効 求人数		5. 紹介件数 (件)	
	(件)	うち 常用	(人)	うち 常用	(人)	うち 常用	(人)	うち 常用		
令和3年度計	26,392	25,529	110,138	108,059	56,990	54,924	163,013	157,321	27,776	
令和4年度計	25,617	24,804	107,360	105,368	60,377	58,392	175,018	169,062	25,211	
令和5年度計	25,243	24,479	108,928	107,032	59,502	57,785	172,748	168,105	23,585	
令和5年 12月	1,914	1,599	8,589	8,254	4,906	4,636	14,106	13,578	1,580	
令和6年 1月	2,462	2,139	8,930	8,549	5,334	5,146	14,385	13,888	1,834	
2月	2,227	2,186	9,469	8,907	5,089	4,917	14,901	14,391	2,236	
3月	2,088	2,071	9,402	9,029	4,920	4,821	14,921	14,480	2,071	
4月	2,536	2,535	9,357	9,297	4,998	4,874	14,378	14,032	2,107	
5月	2,174	2,167	9,387	9,362	4,668	4,569	14,008	13,708	2,141	
6月	1,919	1,913	9,128	9,114	4,622	4,560	13,780	13,504	1,870	
7月	1,904	1,900	8,983	8,964	5,094	4,954	14,077	13,797	1,862	
8月	1,883	1,882	8,815	8,802	4,360	4,286	13,635	13,373	1,750	
9月	1,924	1,920	8,750	8,735	4,599	4,535	13,710	13,441	1,807	
10月	2,013	2,008	8,831	8,815	5,379	5,270	14,052	13,789	2,074	
11月	1,758	1,707	8,429	8,368	4,443	4,329	13,976	13,702	1,781	
12月	1,878	1,577	8,263	7,948	4,402	4,227	13,820	13,436	1,554	
対前年同月 増減率(%)	▲ 1.9	▲ 1.4	▲ 3.8	▲ 3.7	▲ 10.3	▲ 8.8	▲ 2.0	▲ 1.0	▲ 1.6	
安定所別	富山	796	687	3,790	3,675	1,996	1,918	6,166	5,942	661
	高岡	408	357	1,851	1,794	1,101	1,075	3,502	3,460	414
	魚津	235	157	843	765	425	392	1,334	1,269	134
	砺波	209	199	874	862	429	426	1,447	1,431	171
	氷見	65	60	268	263	157	153	426	420	57
	滑川	165	117	637	589	294	263	945	914	117

(注)「新規求職中の雇用保険受給資格者の割合」は、パートを含み新規学卒を除いた数で計上したものである。

項目 年月 安定所別		6. 就職件数			7. 充足数		8. 諸比率(%・倍)						新規求職中の 雇用保険受給者 数の割合	
		(件)	うち 常用	うち ^(保) の就職 件数	(人)	うち 常用	就職率		充足率		求人倍率			
							6/1	うち 常用	7/3	うち 常用	新規 3/1	有効 4/2	件数	割合
令和3年度計		8,555	8,330	2,974	8,483	8,270	32.4	32.6	14.9	15.1	2.16	1.48	8,845	21.3
令和4年度計		8,195	7,975	2,877	8,072	7,864	32.0	32.2	13.4	13.5	2.36	1.63	8,852	21.5
令和5年度計		7,876	7,703	2,899	7,697	7,552	31.2	31.5	12.9	13.1	2.36	1.59	8,996	21.8
令和5年 12月		579	563	188	568	554	30.3	35.2	11.6	11.9	2.56	1.64	526	18.5
令和6年 1月		536	518	214	524	509	21.8	24.2	9.8	9.9	2.17	1.61	788	20.9
2月		685	665	248	665	652	30.8	30.4	13.1	13.3	2.29	1.57	659	18.2
3月		803	781	267	784	761	38.5	37.7	15.9	15.8	2.36	1.59	666	19.5
4月		654	636	218	665	650	25.8	25.1	13.3	13.3	1.97	1.54	1,184	25.6
5月		693	668	266	681	659	31.9	30.8	14.6	14.4	2.15	1.49	874	23.9
6月		549	539	223	543	534	28.6	28.2	11.7	11.7	2.41	1.51	691	22.7
7月		662	651	271	635	623	34.8	34.3	12.5	12.6	2.68	1.57	700	22.6
8月		550	537	202	529	517	29.2	28.5	12.1	12.1	2.32	1.55	685	23.3
9月		568	557	223	553	542	29.5	29.0	12.0	12.0	2.39	1.57	719	22.5
10月		686	673	291	663	653	34.1	33.5	12.3	12.4	2.67	1.59	807	23.8
11月		573	557	201	569	554	32.6	32.6	12.8	12.8	2.53	1.66	628	21.8
12月		539	527	211	512	502	28.7	33.4	11.6	11.9	2.34	1.67	607	21.7
対前年同月 増減率(%・末)		▲ 6.9	▲ 6.4	12.2	▲ 9.9	▲ 9.4	▲ 1.6	▲ 1.8	0.0	0.0	▲ 0.22	0.03	15.4	3.2
安定所別	富山	200	195	56	225	219	25.1	28.4	11.3	11.4	2.51	1.63	264	22.2
	高岡	143	140	74	134	133	35.0	39.2	12.2	12.4	2.70	1.89	136	21.9
	魚津	54	51	25	52	49	23.0	32.5	12.2	12.5	1.81	1.58	68	20.5
	砺波	73	73	28	60	60	34.9	36.7	14.0	14.1	2.05	1.66	62	19.3
	氷見	35	35	18	21	21	53.8	58.3	13.4	13.7	2.42	1.59	25	23.1
	滑川	34	33	10	20	20	20.6	28.2	6.8	7.6	1.78	1.48	52	22.2

2表 中高年齢者職業紹介状況(パートタイムを含む)

年 月 安定所別	1. 新規求職申込件数			2. 月間有効求職者数			3. 紹介 件数 (件)	4. 就職件数			5. 諸比率(%)					
	(件)	うち 55歳 以上		(人)	うち 55歳 以上			うち 55歳 以上	うち 常用	新規求職 申込件数 に占める 中高年 新規求職 申込件数 の割合	中高年 新規求職 申込件数 に占める 55歳以上 の割合	就職率				
		うち 常用	4/1		うち 55歳 以上	うち 常用										
令和3年度計	22,895	14,426	13,891	103,490	65,069	63,819	23,611	8,243	4,581	4,128	55.1	63.0	36.0	31.8	29.7	
令和4年度計	23,268	14,802	14,294	104,328	66,221	64,978	21,835	8,298	4,708	4,275	56.6	63.6	35.7	31.8	29.9	
令和5年度計	24,190	15,595	15,087	113,138	73,281	71,943	21,502	8,267	4,759	4,318	58.5	64.5	34.2	30.5	28.6	
令和5年 12月	1,736	1,165	926	8,890	5,810	5,541	1,357	623	360	306	61.1	67.1	35.9	30.9	33.0	
令和6年 1月	2,252	1,452	1,296	8,989	5,812	5,598	1,686	552	331	278	59.7	64.5	24.5	22.8	21.5	
2月	2,165	1,369	1,353	9,683	6,312	5,937	2,292	727	420	358	59.9	63.2	33.6	30.7	26.5	
3月	2,017	1,279	1,269	9,737	6,298	6,103	2,007	953	573	524	59.1	63.4	47.2	44.8	41.3	
4月	2,943	2,044	2,035	10,269	6,794	6,748	2,050	727	443	422	63.6	69.5	24.7	21.7	20.7	
5月	2,168	1,443	1,436	10,412	6,944	6,902	2,124	763	456	416	59.2	66.6	35.2	31.6	29.0	
6月	1,780	1,120	1,117	10,099	6,716	6,685	1,697	633	374	349	58.6	62.9	35.6	33.4	31.2	
7月	1,818	1,168	1,161	9,596	6,260	6,231	1,778	675	394	354	58.8	64.2	37.1	33.7	30.5	
8月	1,709	1,040	1,035	9,289	5,959	5,933	1,593	556	308	286	58.2	60.9	32.5	29.6	27.6	
9月	1,835	1,131	1,128	9,281	5,937	5,912	1,747	617	361	319	57.4	61.6	33.6	31.9	28.3	
10月	2,005	1,290	1,284	9,488	6,068	6,040	1,923	731	440	405	59.2	64.3	36.5	34.1	31.5	
11月	1,755	1,128	1,089	9,205	5,888	5,830	1,800	622	334	295	61.0	64.3	35.4	29.6	27.1	
12月	1,790	1,247	1,030	9,032	5,913	5,670	1,429	576	353	295	63.9	69.7	32.2	28.3	28.6	
対前年同月 増減率(%ポ)	3.1	7.0	11.2	1.6	1.8	2.3	5.3	▲ 7.5	▲ 1.9	▲ 3.6	2.8	2.6	▲ 3.7	▲ 2.6	▲ 4.4	
安定所別	富山	740	533	453	3,962	2,633	2,537	569	193	119	102	62.3	72.0	26.1	22.3	22.5
	高岡	390	251	218	2,060	1,300	1,263	368	145	83	70	62.9	64.4	37.2	33.1	32.1
	魚津	235	167	113	938	629	572	130	58	35	25	70.8	71.1	24.7	21.0	22.1
	砺波	190	128	122	1,012	647	640	172	91	62	52	59.2	67.4	47.9	48.4	42.6
	氷見	74	49	44	371	252	247	60	43	22	19	68.5	66.2	58.1	44.9	43.2
	滑川	161	119	80	689	452	411	130	46	32	27	68.8	73.9	28.6	26.9	33.8

3表 若年者(35歳未満)職業紹介状況(パートタイムを含む常用)

年 月 安定所別	1. 新規求職 申込件数		2. 月間有効 求職者数		3. 紹介件数		4. 就職件数		5. 諸比率(%)				
	(件)	うち 29歳 以下	(人)	うち 29歳 以下	(件)	うち 29歳 以下	(件)	うち 29歳 以下	新規求職 申込件数 に占める 若年 新規求職 申込件数 の割合	若年 新規求職 申込件数 に占める 29歳以下 の割合	就職率		
											4/1	うち 29歳 以下	
令和3年度計	10,993	7,488	47,743	32,286	10,859	7,478	3,704	2,520	27.1	68.1	33.7	33.7	
令和4年度計	10,488	7,134	46,531	31,554	9,848	6,715	3,571	2,411	26.1	68.0	34.0	33.8	
令和5年度計	9,991	6,859	46,176	31,172	8,838	6,052	3,227	2,218	24.7	68.7	32.3	32.3	
令和5年 12月	643	445	3,553	2,407	611	415	234	163	25.5	69.2	36.4	36.6	
令和6年 1月	831	568	3,633	2,449	684	472	212	144	24.1	68.4	25.5	25.4	
2月	836	581	3,750	2,527	768	529	293	204	23.5	69.5	35.0	35.1	
3月	875	610	3,843	2,610	833	565	317	222	25.8	69.7	36.2	36.4	
4月	975	659	3,969	2,677	818	569	292	201	21.1	67.6	29.9	30.5	
5月	871	589	4,006	2,682	762	498	258	176	23.9	67.6	29.6	29.9	
6月	747	518	3,901	2,615	668	462	239	150	24.7	69.3	32.0	29.0	
7月	770	533	3,841	2,573	685	487	267	192	25.0	69.2	34.7	36.0	
8月	737	501	3,737	2,478	617	445	206	136	25.2	68.0	28.0	27.1	
9月	796	534	3,707	2,461	664	403	210	137	25.0	67.1	26.4	25.7	
10月	781	539	3,706	2,458	775	471	292	187	23.2	69.0	37.4	34.7	
11月	641	408	3,467	2,267	611	421	232	142	22.8	63.7	36.2	34.8	
12月	568	381	3,243	2,130	573	382	196	124	22.8	67.1	34.5	32.5	
対前年同月 増減率(%・ポ)	▲ 11.7	▲ 14.4	▲ 8.7	▲ 11.5	▲ 6.2	▲ 8.0	▲ 16.2	▲ 23.9	▲ 2.7	▲ 2.1	▲ 1.9	▲ 4.1	
安定所別	富山	263	175	1,573	1,046	232	170	82	55	24.5	66.5	31.2	31.4
	高岡	126	92	752	515	162	107	53	34	22.2	73.0	42.1	37.0
	魚津	46	27	270	169	49	30	20	14	18.2	58.7	43.5	51.9
	砺波	72	45	342	206	65	39	23	11	23.2	62.5	31.9	24.4
	氷見	17	11	91	59	14	8	5	2	16.5	64.7	29.4	18.2
	滑川	44	31	215	135	51	28	13	8	23.7	70.5	29.5	25.8

4表 一般パートタイム職業紹介状況

項目 年月 安定所別	1. 新規求職 申込件数		2. 月間有効 求職者数		3. 新規求人数		4. 月間有効 求人数		5. 就職件数		6. 就職率		7. 求人倍率		
	(件)	うち 常用	(人)	うち 常用	(人)	うち 常用	(人)	うち 常用	(件)	うち 常用	5/1 (%)	うち 常用	新規 3/1 (倍)	有効 4/2 (倍)	
令和3年度計	15,191	15,091	74,315	73,874	37,412	33,303	103,619	92,625	6,797	5,922	44.7	39.2	2.46	1.39	
令和4年度計	15,479	15,383	75,519	75,094	39,998	35,508	111,423	99,305	6,702	5,825	43.3	37.9	2.58	1.48	
令和5年度計	16,110	16,002	83,011	82,524	36,501	32,650	102,950	92,495	6,618	5,747	41.1	35.9	2.27	1.24	
令和5年 12月	925	919	6,419	6,377	2,960	2,401	8,191	7,121	489	390	52.9	42.4	3.20	1.28	
令和6年 1月	1,312	1,302	6,409	6,365	3,312	2,876	8,441	7,293	430	338	32.8	26.0	2.52	1.32	
2月	1,385	1,378	6,719	6,679	3,359	2,945	9,123	7,884	555	454	40.1	32.9	2.43	1.36	
3月	1,327	1,320	6,906	6,865	3,123	2,777	9,092	8,033	757	675	57.0	51.1	2.35	1.32	
4月	2,092	2,077	7,587	7,543	3,033	2,857	8,393	7,620	583	528	27.9	25.4	1.45	1.11	
5月	1,490	1,475	7,764	7,709	2,593	2,397	8,082	7,432	584	522	39.2	35.4	1.74	1.04	
6月	1,120	1,116	7,544	7,494	2,680	2,451	7,618	7,065	515	471	46.0	42.2	2.39	1.01	
7月	1,187	1,179	7,038	6,997	2,868	2,669	7,498	6,952	491	427	41.4	36.2	2.42	1.07	
8月	1,054	1,046	6,750	6,710	2,588	2,418	7,565	7,052	388	346	36.8	33.1	2.46	1.12	
9月	1,271	1,266	6,808	6,773	2,722	2,447	7,656	7,067	456	390	35.9	30.8	2.14	1.12	
10月	1,372	1,362	7,019	6,979	3,159	2,904	7,989	7,339	577	508	42.1	37.3	2.30	1.14	
11月	1,118	1,110	6,775	6,739	2,573	2,342	7,887	7,214	502	440	44.9	39.6	2.30	1.16	
12月	924	917	6,410	6,371	2,689	2,180	7,802	6,909	424	334	45.9	36.4	2.91	1.22	
対前年同月 増減率(%・ホ)	▲ 0.1	▲ 0.2	▲ 0.1	▲ 0.1	▲ 9.2	▲ 9.2	▲ 4.7	▲ 3.0	▲ 13.3	▲ 14.4	▲ 7.0	▲ 6.0	▲ 0.29	▲ 0.06	
安定所別	富山	391	388	2,845	2,826	1,251	981	3,597	3,133	152	123	38.9	31.7	3.20	1.26
	高岡	212	210	1,540	1,530	752	680	2,006	1,838	108	85	50.9	40.5	3.55	1.30
	魚津	97	96	587	582	247	190	692	588	45	33	46.4	34.4	2.55	1.18
	砺波	112	111	724	721	210	139	723	624	59	44	52.7	39.6	1.88	1.00
	氷見	43	43	277	277	102	93	322	310	24	19	55.8	44.2	2.37	1.16
	滑川	69	69	437	435	127	97	462	416	36	30	52.2	43.5	1.84	1.06

5表 産業別、規模別新規求人・充足状況

(人)

産業別・規模別	項目	全 数				うち一般パートタイム	
		新規求人数	充足数		新規求人数	充足数	
			うち常用	うち常用			
A, B	農, 林, 漁業 (01~04)	59	58	8	7	12	4
C	鉱業, 採石業, 砂利採取業 (05)	12	12	5	5	0	1
D	建設業 (06~08)	942	913	41	40	39	5
	(06 総合工事業)	456	439	18	17	20	3
E	製造業 (09~32)	1,096	1,063	253	244	209	76
	09 食料品製造業	156	153	41	36	86	23
	10 飲料・たばこ・飼料製造業	13	13	10	10	2	0
	11 繊維工業	46	46	9	9	8	2
	12 木材・木製品製造業	21	21	8	8	0	2
	13 家具・装備品製造業	16	16	2	2	0	2
	14 パルプ・紙・紙加工品製造業	42	42	3	3	5	2
	15 印刷・同関連業	21	21	3	3	1	1
	16 化学工業	92	92	36	36	7	9
	17 石油製品・石炭製品製造業	1	1	0	0	0	0
	18 プラスチック製品製造業	79	75	27	27	24	7
	19 ゴム製品製造業	2	2	2	2	1	0
	21 窯業・土石製品製造業	31	31	11	11	3	3
	22 鉄鋼業	14	14	8	6	3	4
	23 非鉄金属製造業	15	15	3	3	2	3
	24 金属製品製造業	212	210	37	36	13	7
	25 はん用機械器具製造業	62	61	7	7	6	0
	26 生産用機械器具製造業	94	94	13	13	5	1
	27 業務用機械器具製造業	0	0	0	0	0	0
	28 電子部品・デバイス・電子回路製造業	26	26	4	4	8	1
	29 電気機械器具製造業	54	54	10	10	9	3
	30 情報通信機械器具製造業	17	6	4	4	12	4
	31 輸送用機械器具製造業	70	60	9	8	7	2
	20,32 その他の製造業	12	10	6	6	7	0
F	電気・ガス・熱供給・水道業 (33~36)	3	3	2	2	0	1
G	情報通信業 (37~41)	44	43	7	7	9	1
	(39 情報サービス業)	39	39	6	6	8	0
H	運輸業, 郵便業 (42~49)	309	299	43	42	52	6
I	卸売業, 小売業 (50~61)	986	916	95	84	560	52
	50~55 卸売業	214	211	29	27	69	15
	56~61 小売業	772	705	66	57	491	37
	(56 各種商品小売業)	79	77	9	8	61	6
J	金融業, 保険業 (62~67)	80	79	11	11	47	3
K	不動産業, 物品賃貸業 (68~70)	122	122	9	9	78	4
L	学術研究, 専門・技術サービス業 (71~74)	146	127	17	16	52	7
M	宿泊業, 飲食サービス業 (75~77)	295	281	25	24	209	15
	(76 飲食店)	142	131	13	13	103	6
N	生活関連サービス業, 娯楽業 (78~80)	265	207	21	18	125	7
O	教育, 学習支援業 (81, 82)	110	83	22	10	63	16
P	医療, 福祉 (83~85)	1,552	1,401	201	189	704	100
	(83 医療業)	611	574	68	68	209	26
	(85 社会保険・社会福祉・介護事業)	938	824	131	119	494	74
Q	複合サービス事業 (86, 87)	31	29	5	4	10	2
R	サービス業 (他に分類されないもの) (88~96)	768	633	103	88	346	57
	(91 職業紹介・労働者派遣業)	110	50	6	3	18	2
	(92 その他の事業サービス)	496	431	70	61	298	48
S, T	公務・その他 (97, 98, 99)	271	138	45	16	174	44
	合 計	7,091	6,407	913	816	2,689	401
事業規模別	4人以下	960	849	111	95	483	66
	5~29人	3,225	2,987	434	391	1,162	198
	30~99人	1,811	1,602	208	180	674	88
	100~299人	732	657	112	110	246	29
	300~499人	123	95	20	18	37	5
	500~999人	168	157	19	15	68	11
	1,000人以上	72	60	9	7	19	4

(注) 全数はパートタイムを含む数値である。

6表 雇用保険関係

6の1 適用関係・一般給付関係

項 目 年月 安定所別		適用関係		一般求職者給付基本手当			
		月末現在 適用 事業所数 (所)	月末現在 被保険者数 (人)	離職票 交付枚数 (枚)	(基本分)		
					受給資格 決定件数 (件)	初 回 受給者数 (人)	受給者 実人員 (人)
令和3年度計		19,866	366,726	24,981	10,591	8,522	35,985
令和4年度計		19,915	364,049	26,217	10,372	8,302	33,839
令和5年度計		19,899	363,110	27,322	10,859	9,338	37,504
令和5年 12月		19,881	364,473	1,687	611	605	2,838
令和6年 1月		19,893	363,099	2,361	873	942	3,245
2月		19,903	363,292	1,791	835	694	3,109
3月		19,899	363,110	2,095	793	785	3,142
4月		19,915	363,531	4,251	1,304	752	3,198
5月		19,908	366,302	2,188	1,279	1,214	3,441
6月		19,909	366,392	1,847	943	1,029	3,590
7月		19,922	365,750	2,173	826	931	3,856
8月		19,921	365,385	2,021	847	771	3,554
9月		19,798	365,120	2,100	837	698	3,571
10月		19,812	363,965	2,378	960	866	3,485
11月		19,832	363,844	1,812	770	730	3,239
12月		19,841	363,029	1,666	711	728	3,289
対前年同月 増減率(%)		▲ 0.2	▲ 0.4	▲ 1.2	16.4	20.3	15.9
安定所別	富山	8,603	173,281	912	337	311	1,371
	高岡	4,985	92,956	391	155	187	839
	魚津	2,054	34,781	125	76	66	338
	砺波	2,332	34,005	113	61	81	372
	氷見	646	8,575	50	28	28	120
	滑川	1,221	19,431	75	54	55	248

- (注) 1. 適用関係の年度計は年度末数値である。
 2. 富山運輸支局で決定、労働局で代行入力した件数を局計に含む。
 3. 金額は四捨五入の関係で、合計と一致しないことがある。
 4. 受給資格決定件数は速報値であり修正があり得る。

項目 年月 安定所別		(基本分)				(延長分)		
		受給者実人員				支給金額 (千円)	訓練延長	個別延長
		30歳未満 の者(人)	30歳以上 45歳未満 の者(人)	45歳以上 60歳未満 の者(人)	60歳以上 の者(人)		受給者 実人員 (人)	受給者 実人員 (人)
令和3年度計		5,139	8,908	12,827	9,111	4,379,290	1,688	1,874
令和4年度計		5,012	8,172	11,909	8,746	4,117,158	1,861	382
令和5年度計		5,204	8,801	13,485	10,014	4,565,402	2,244	1
令和5年 12月		388	640	1,043	767	311,556	244	0
令和6年 1月		485	770	1,190	800	425,700	197	0
2月		460	729	1,154	766	377,909	230	0
3月		479	727	1,148	788	368,106	218	0
4月		492	716	1,164	826	367,127	163	0
5月		499	799	1,239	904	436,549	153	0
6月		541	844	1,234	971	409,497	170	0
7月		597	917	1,325	1,017	484,590	158	0
8月		506	836	1,280	932	455,233	180	1
9月		472	842	1,320	937	417,395	247	1
10月		507	800	1,290	888	471,843	253	1
11月		478	748	1,220	793	378,111	225	0
12月		503	755	1,256	775	373,274	225	0
対前年同月 増減率(%)		29.6	18.0	20.4	1.0	19.8	▲ 7.8	—
安定所別	富山	224	339	518	290	157,725	89	0
	高岡	147	194	316	182	92,343	57	0
	魚津	42	69	133	94	39,974	21	0
	砺波	49	82	138	103	41,960	20	0
	氷見	12	18	50	40	12,185	7	0
	滑川	28	53	101	66	28,776	31	0

6の2 高年齢求職者給付、短期特例給付、就職促進給付

項目 年月 安定所別	高年齢求職者給付		短期特例給付		就職促進給付										
	受給者数 (人)	支給金額 (千円)	受給者数 (人)	支給金額 (千円)	就業手当		再就職手当		就業促進定着手当		常用就職支度手当		求職活動支援費		
					受給者 実人員 (人)	支給金額 (千円)	支給人員 (人)	支給金額 (千円)	支給人員 (人)	支給金額 (千円)	支給人員 (人)	支給金額 (千円)	支給人員 (人)	支給金額 (千円)	
令和3年度計	3,961	845,789	975	204,944	66	3,706	3,850	1,564,784	1,275	203,303	43	5,946	55	1,043	
令和4年度計	3,910	840,071	933	198,330	143	5,595	3,747	1,461,382	1,202	205,498	50	7,693	70	1,414	
令和5年度計	4,008	868,890	900	194,191	109	5,389	4,039	1,628,904	1,294	207,832	33	5,573	89	2,087	
令和5年 12月	243	52,064	93	19,969	10	541	379	145,245	136	19,875	3	625	13	343	
令和6年 1月	189	40,250	409	84,861	4	525	197	76,435	103	18,937	3	541	5	116	
2月	312	68,600	333	74,142	4	385	269	102,347	135	21,824	5	1,005	6	105	
3月	267	56,382	48	11,334	7	372	329	127,507	121	20,279	3	508	11	187	
4月	399	90,031	4	934	7	530	233	88,856	105	17,616	3	304	2	31	
5月	781	177,659	1	250	5	323	392	147,573	109	17,326	8	1,370	4	218	
6月	357	78,591	2	406	6	212	355	153,817	93	14,464	2	267	6	90	
7月	290	62,274	1	186	4	128	381	158,504	84	12,987	2	363	9	392	
8月	271	62,662	0	0	7	429	340	125,742	57	8,218	4	514	12	279	
9月	236	55,337	0	0	5	278	262	96,309	98	15,921	2	423	7	107	
10月	237	52,408	0	0	3	143	325	131,476	99	14,993	2	329	7	158	
11月	290	60,651	7	1,639	5	165	298	122,753	117	17,710	3	477	5	93	
12月	289	61,507	121	26,480	6	286	344	147,394	116	18,230	6	920	4	72	
対前年同月 増減率(%)	18.9	18.1	30.1	32.6	▲ 40.0	▲ 47.1	▲ 9.2	1.5	▲ 14.7	▲ 8.3	100.0	47.2	▲ 69.2	▲ 79.0	
安定所別	富山	87	19,093	66	14,516	2	86	149	62,071	48	8,381	3	341	1	34
	高岡	79	16,014	8	1,801	0	0	84	36,522	35	4,940	1	138	2	9
	魚津	26	5,855	12	2,510	0	0	33	12,878	14	1,944	1	230	0	0
	砺波	49	10,295	3	679	3	185	42	21,547	11	2,037	1	211	0	0
	氷見	20	4,214	2	539	1	15	10	4,217	2	196	0	0	0	0
	滑川	28	6,037	30	6,436	0	0	25	9,878	6	732	0	0	1	30

6の3 産業別求職者給付状況(一般給付)

産 業 別	区 分	一般求職者給付基本手当					
		月末 被保険者数 (人)	離職票 交付枚数 (枚)	一般受給 資格決定 件数(件)	基本分 初回 受給者数 (人)	基本分 受給者 実人員(人)	基本分 支給金額 (千円)
A	農 業 , 林 業	1,560	9	3	0	8	1,019
B	漁 業	481	1	0	0	2	331
C	鉱業, 採石業, 砂利採取業	324	1	0	0	3	369
D	建 設 業	25,871	102	40	39	151	19,344
E	製 造 業	113,302	560	254	213	860	104,781
製 造 業 中 分 類	食料品製造業	5,463	20	8	15	65	6,406
	飲料・たばこ・飼料製造業	1,021	2	1	2	12	997
	繊維工業	3,201	44	6	4	37	4,409
	木材・木製品製造業	1,449	8	1	4	13	1,746
	家具・装備品製造業	617	7	0	1	3	357
	パルプ・紙・紙加工品製造業	2,993	19	4	9	35	4,444
	印刷・同関連業	3,098	14	8	9	32	4,011
	化学工業	15,676	49	15	19	82	10,392
	石油製品・石炭製品製造業	111	0	3	0	4	744
	プラスチック製品製造業	5,911	28	11	10	42	5,133
	ゴム製品製造業	656	5	2	3	6	442
	なめし革・同製品・毛皮製造業	119	0	1	0	0	0
	窯業・土石製品製造業	2,437	15	2	7	19	2,281
	鉄鋼業	2,420	19	12	1	9	1,371
	非鉄金属製造業	3,733	7	7	9	16	1,767
	金属製品製造業	22,571	71	23	28	121	14,576
	はん用機械器具製造業	4,373	11	3	12	50	7,019
	生産用機械器具製造業	10,785	133	85	16	70	9,513
	業務用機械器具製造業	542	1	0	0	6	606
	電子部品・デバイス・電子回路製造業	1,545	9	5	3	12	1,366
電気機械器具製造業	12,551	66	44	46	138	14,856	
情報通信機械器具製造業	361	1	0	0	5	497	
輸送用機械器具製造業	6,052	13	9	7	46	6,117	
その他の製造業	5,617	18	4	8	37	5,731	
F	電 気・ガ ス・熱 供 給・水 道 業	5,862	11	3	2	19	3,003
G	情 報 通 信 業	7,602	18	15	20	67	8,990
H	運 輸 業 , 郵 便 業	19,634	89	34	33	159	20,131
I	卸 売 業 , 小 売 業	38,493	186	95	115	513	55,471
J	金 融 業 , 保 険 業	9,229	33	13	19	86	9,898
K	不 動 産 業 , 物 品 賃 貸 業	2,636	20	8	8	30	3,380
L	学 術 研 究 , 専 門・技 術 サ ー ビ ス 業	6,434	23	10	19	94	11,879
M	宿 泊 業 , 飲 食 サ ー ビ ス 業	6,838	49	19	20	90	10,212
N	生 活 関 連 サ ー ビ ス 業 , 娯 楽 業	6,371	44	19	19	62	6,711
O	教 育 , 学 習 支 援 業	8,049	15	10	18	68	7,022
P	医 療 , 福 祉	44,612	241	106	118	620	59,712
Q	複 合 サ ー ビ ス 事 業	3,535	7	1	5	25	2,719
R	サ ー ビ ス 業	25,693	245	74	74	385	44,441
S	公 務	4,496	12	7	6	42	3,424
T	分 類 不 能	79	0	0	0	5	437
	合 計	331,101	1,666	711	728	3,289	373,274

(注) 一般受給資格決定件数は速報値であり、修正があり得る。

(高年齢)

区 分 産 業 別		高年齢求職者給付				
		月末 被保険者数 (人)	離職票 交付枚数 (枚)	受給資格 決定件数 (件)	受給者数 (人)	支給金額 (千円)
A	農 業 ， 林 業	223	1	3	2	422
B	漁 業	73	0	1	0	0
C	鉱業，採石業，砂利採取業	72	5	2	0	0
D	建 設 業	2,992	26	17	23	5,872
E	製 造 業	5,713	91	50	67	15,488
製造業 中分類	食料品製造業	871	4	5	8	1,611
	飲料・たばこ・飼料製造業	52	0	0	0	0
	繊維工業	392	12	5	7	1,268
	木材・木製品製造業	176	5	2	3	709
	家具・装備品製造業	74	1	0	0	0
	パルプ・紙・紙加工品製造業	148	1	1	1	216
	印刷・同関連業	116	0	0	1	320
	化学工業	417	7	4	4	1,209
	石油製品・石炭製品製造業	9	0	0	0	0
	プラスチック製品製造業	235	4	2	4	660
	ゴム製品製造業	23	1	1	0	0
	なめし革・同製品・毛皮製造業	3	0	0	0	0
	窯業・土石製品製造業	230	0	0	0	0
	鉄鋼業	106	5	2	0	0
	非鉄金属製造業	202	4	3	7	1,697
	金属製品製造業	1,212	14	6	10	2,311
	はん用機械器具製造業	274	5	1	3	724
	生産用機械器具製造業	361	10	9	6	1,691
	業務用機械器具製造業	42	0	0	0	0
	電子部品・デバイス・電子回路製造業	20	0	0	0	0
電気機械器具製造業	330	10	7	6	1,524	
情報通信機械器具製造業	45	1	0	0	0	
輸送用機械器具製造業	189	2	1	5	1,171	
その他の製造業	186	5	1	2	375	
F	電 気 ・ ガ ス ・ 熱 供 給 ・ 水 道 業	52	6	1	0	0
G	情 報 通 信 業	105	2	0	0	0
H	運 輸 業 ， 郵 便 業	2,402	36	16	24	5,612
I	卸 売 業 ， 小 売 業	4,405	47	49	64	11,377
J	金 融 業 ， 保 険 業	451	6	2	2	440
K	不 動 産 業 ， 物 品 賃 貸 業	382	8	2	3	615
L	学 術 研 究 ， 専 門 ・ 技 術 サ ー ビ ス 業	603	3	1	3	673
M	宿 泊 業 ， 飲 食 サ ー ビ ス 業	1,171	12	6	7	1,273
N	生 活 関 連 サ ー ビ ス 業 ， 娯 楽 業	777	7	5	6	1,291
O	教 育 ， 学 習 支 援 業	603	2	2	1	115
P	医 療 ， 福 祉	5,284	44	36	41	8,480
Q	複 合 サ ー ビ ス 事 業	345	3	3	2	432
R	サ ー ビ ス 業	4,363	55	31	37	8,149
S	公 務	1,548	6	4	7	1,270
T	分 類 不 能	23	0	0	0	0
合 計		31,587	360	231	289	61,507

(短期特例)

産 業 別	区 分	短期特例給付				
		月末 被保険者数 (人)	離職票 交付枚数 (枚)	受給資格 決定件数 (件)	受給者数 (人)	支給金額 (千円)
A	農 業 ， 林 業	22	38	19	6	1,424
B	漁 業	0	0	0	0	0
C	鉱業，採石業，砂利採取業	0	2	0	0	0
D	建 設 業	191	150	54	13	3,050
E	製 造 業	12	2	0	0	0
製造業 中分類	食料品製造業	0	0	0	0	0
	飲料・たばこ・飼料製造業	8	0	0	0	0
	繊維工業	0	0	0	0	0
	木材・木製品製造業	2	0	0	0	0
	家具・装備品製造業	0	2	0	0	0
	パルプ・紙・紙加工品製造業	0	0	0	0	0
	印刷・同関連業	0	0	0	0	0
	化学工業	0	0	0	0	0
	石油製品・石炭製品製造業	0	0	0	0	0
	プラスチック製品製造業	0	0	0	0	0
	ゴム製品製造業	0	0	0	0	0
	なめし革・同製品・毛皮製造業	0	0	0	0	0
	窯業・土石製品製造業	2	0	0	0	0
	鉄鋼業	0	0	0	0	0
	非鉄金属製造業	0	0	0	0	0
	金属製品製造業	0	0	0	0	0
	はん用機械器具製造業	0	0	0	0	0
	生産用機械器具製造業	0	0	0	0	0
	業務用機械器具製造業	0	0	0	0	0
	電子部品・デバイス・電子回路製造業	0	0	0	0	0
電気機械器具製造業	0	0	0	0	0	
情報通信機械器具製造業	0	0	0	0	0	
輸送用機械器具製造業	0	0	0	0	0	
	その他の製造業	0	0	0	0	0
F	電 気 ・ ガ ス ・ 熱 供 給 ・ 水 道 業	0	0	0	0	0
G	情 報 通 信 業	0	0	0	0	0
H	運 輸 業 ， 郵 便 業	4	43	28	21	4,564
I	卸 売 業 ， 小 売 業	2	3	3	0	0
J	金 融 業 ， 保 険 業	0	0	0	0	0
K	不 動 産 業 ， 物 品 賃 貸 業	0	1	1	2	432
L	学 術 研 究 ， 専 門 ・ 技 術 サ ー ビ ス 業	0	2	0	2	428
M	宿 泊 業 ， 飲 食 サ ー ビ ス 業	1	58	21	24	5,424
N	生 活 関 連 サ ー ビ ス 業 ， 娯 楽 業	85	146	121	31	6,472
O	教 育 ， 学 習 支 援 業	0	0	0	0	0
P	医 療 ， 福 祉	12	1	1	0	0
Q	複 合 サ ー ビ ス 事 業	0	33	32	17	3,637
R	サ ー ビ ス 業	12	37	35	3	656
S	公 務	0	2	2	2	392
T	分 類 不 能	0	0	0	0	0
	合 計	341	518	317	121	26,480

7表 障害者職業紹介状況

月別・安定所別職業紹介状況

項目 区分	新規求職 申込件数		就職件数		新規 登録者数		月(年度)末現在登録者数 (人)								
	(件)		(件)		(人)		登録者全数		有効求職者		就業中の者		保留中の者		
	身体	知的等	身体	知的等	身体	知的等	身体	知的等	身体	知的等	身体	知的等	身体	知的等	
令和3年度計	474	1,351	230	877	224	552	3,727	6,818	957	1,980	2,751	4,788	19	50	
令和4年度計	520	1,407	240	880	231	579	3,873	7,307	1,090	2,142	2,764	5,108	19	57	
令和5年度計	513	1,491	254	889	221	599	4,023	7,813	1,236	2,471	2,778	5,292	9	50	
令和5年 12月	29	96	22	72	7	37	3,995	7,747	1,219	2,439	2,768	5,259	8	49	
令和6年 1月	38	108	18	65	19	40	4,015	7,784	1,232	2,470	2,774	5,265	9	49	
2月	50	93	24	72	19	30	4,005	7,771	1,224	2,427	2,773	5,294	8	50	
3月	35	133	26	64	18	45	4,023	7,813	1,236	2,471	2,778	5,292	9	50	
4月	65	144	24	124	30	54	4,055	7,869	1,272	2,490	2,774	5,329	9	50	
5月	43	165	15	88	15	56	4,066	7,916	1,288	2,544	2,773	5,331	5	41	
6月	41	120	14	64	22	42	4,086	7,952	1,307	2,536	2,774	5,374	5	42	
7月	52	167	13	77	25	76	4,110	8,033	1,337	2,599	2,768	5,391	5	43	
8月	46	211	23	63	19	82	4,123	8,105	1,332	2,618	2,787	5,445	4	42	
9月	44	156	14	62	16	59	4,130	8,158	1,341	2,663	2,783	5,455	6	40	
10月	58	166	29	74	25	48	4,058	8,121	1,227	2,571	2,826	5,527	5	23	
11月	41	127	18	83	17	34	4,063	8,118	1,222	2,522	2,837	5,574	4	22	
12月	34	119	22	66	11	47	4,047	8,114	1,181	2,444	2,862	5,648	4	22	
対前年同月 増減率(%)	17.2	24.0	0.0	▲ 8.3	57.1	27.0	1.3	4.7	▲ 3.1	0.2	3.4	7.4	▲ 50.0	▲ 55.1	
安定所別	富山	16	57	10	27	7	23	1,802	3,710	697	1,350	1,105	2,357	0	3
	高岡	6	24	4	21	1	10	940	1,906	187	469	753	1,436	0	1
	魚津	2	6	2	8	1	2	491	758	119	215	368	526	4	17
	砺波	5	10	3	5	1	4	347	988	73	220	274	767	0	1
	氷見	0	8	2	2	0	4	177	316	40	98	137	218	0	0
	滑川	5	14	1	3	1	4	290	436	65	92	225	344	0	0

(注) 1. 月(年度)末現在登録者数の年度欄は、年度末(3月末)登録者数である。

2. 知的等は知的障害者・精神障害者・発達障害者・難病疾患患者・その他の合計数である。

8表 新規高等学校卒業者の求人・求職・内定状況

		7月末	8月末	9月末	10月末	11月末	12月末	1月末	2月末	3月末
平成27年度	求人数(人)	3,680	3,891	4,059	4,151	4,184	4,220	4,253	4,268	4,275
	就職希望者数(人)	2,121	2,116	2,007	1,997	2,015	2,002	2,001	2,002	2,008
	就職内定者数(人)	0	0	1,472	1,778	1,875	1,910	1,930	1,964	2,006
	未内定者数(人)	2,121	2,116	535	219	140	92	71	38	2
	求人倍率(倍)	1.74	1.84	2.02	2.08	2.08	2.11	2.13	2.13	2.13
	就職内定率(%)	0.0	0.0	73.3	89.0	93.1	95.4	96.5	98.1	99.9
平成28年度	求人数(人)	4,084	4,263	4,387	4,443	4,470	4,483	4,507	4,518	4,530
	就職希望者数(人)	2,051	2,041	1,997	1,994	2,009	2,008	1,998	2,001	2,002
	就職内定者数(人)	0	0	1,559	1,770	1,848	1,893	1,929	1,970	2,000
	未内定者数(人)	2,051	2,041	438	224	161	115	69	31	2
	求人倍率(倍)	1.99	2.09	2.20	2.23	2.22	2.23	2.26	2.26	2.26
	就職内定率(%)	0.0	0.0	78.1	88.8	92.0	94.3	96.5	98.5	99.9
平成29年度	求人数(人)	4,748	4,879	4,971	5,062	5,073	5,093	5,122	5,133	5,146
	就職希望者数(人)	2,083	2,067	1,979	1,981	1,977	1,973	1,975	1,967	1,974
	就職内定者数(人)	0	0	1,530	1,758	1,812	1,869	1,896	1,942	1,973
	未内定者数(人)	2,083	2,067	449	223	165	104	79	25	1
	求人倍率(倍)	2.28	2.36	2.51	2.56	2.57	2.58	2.59	2.61	2.61
	就職内定率(%)	0.0	0.0	77.3	88.7	91.7	94.7	96.0	98.7	99.9
平成30年度	求人数(人)	5,078	5,250	5,293	5,320	5,346	5,365	5,395	5,412	5,414
	就職希望者数(人)	2,048	2,025	1,855	1,891	1,909	1,930	1,924	1,922	1,907
	就職内定者数(人)	0	0	1,446	1,700	1,766	1,806	1,833	1,885	1,903
	未内定者数(人)	2,048	2,025	409	191	143	124	91	37	4
	求人倍率(倍)	2.48	2.59	2.85	2.81	2.80	2.78	2.80	2.82	2.84
	就職内定率(%)	0.0	0.0	78.0	89.9	92.5	93.6	95.3	98.1	99.8
令和元年度	求人数(人)	5,200	5,323	5,393	5,426	5,448	5,477	5,492	5,503	5,507
	就職希望者数(人)	2,046	2,024	1,907	1,916	1,929	1,931	1,935	1,922	1,917
	就職内定者数(人)	0	0	1,492	1,704	1,764	1,798	1,840	1,895	1,915
	未内定者数(人)	2,046	2,024	415	212	165	133	95	27	2
	求人倍率(倍)	2.54	2.63	2.83	2.83	2.82	2.84	2.84	2.86	2.87
	就職内定率(%)	0.0	0.0	78.2	88.9	91.4	93.1	95.1	98.6	99.9
令和2年度	求人数(人)	4,201	4,356	4,434	4,501	4,544	4,576	4,588	4,592	4,593
	就職希望者数(人)	1,855	1,789	1,706	1,711	1,714	1,712	1,700	1,705	1,699
	就職内定者数(人)	0	0	0	1,353	1,541	1,616	1,641	1,686	1,696
	未内定者数(人)	1,855	1,789	1,706	358	173	96	59	19	3
	求人倍率(倍)	2.26	2.43	2.60	2.63	2.65	2.67	2.70	2.69	2.70
	就職内定率(%)	0.0	0.0	0.0	79.1	89.9	94.4	96.5	98.9	99.8
令和3年度	求人数(人)	4,435	4,533	4,596	4,629	4,662	4,691	4,717	4,723	4,724
	就職希望者数(人)	1,573	1,563	1,564	1,556	1,561	1,566	1,564	1,562	1,555
	就職内定者数(人)	0	0	1,163	1,376	1,425	1,472	1,498	1,543	1,553
	未内定者数(人)	1,573	1,563	401	180	136	94	66	19	2
	求人倍率(倍)	2.82	2.90	2.94	2.97	2.99	3.00	3.02	3.02	3.04
	就職内定率(%)	0.0	0.0	74.4	88.4	91.3	94.0	95.8	98.8	99.9
令和4年度	求人数(人)	4,874	4,958	4,999	5,031	5,063	5,075	5,091	5,101	5,102
	就職希望者数(人)	1,651	1,644	1,569	1,555	1,560	1,565	1,564	1,551	1,553
	就職内定者数(人)	0	0	1,226	1,394	1,440	1,461	1,492	1,532	1,552
	未内定者数(人)	1,651	1,644	343	161	120	104	72	19	1
	求人倍率(倍)	2.95	3.02	3.19	3.24	3.25	3.24	3.26	3.29	3.29
	就職内定率(%)	0.0	0.0	78.1	89.6	92.3	93.4	95.4	98.8	99.9
令和5年度	求人数(人)	5,253	5,354	5,393	5,407	5,420	5,441	5,450	5,454	5,456
	就職希望者数(人)	1,548	1,530	1,476	1,480	1,487	1,482	1,482	1,478	1,473
	就職内定者数(人)	0	0	1,161	1,328	1,355	1,391	1,423	1,461	1,472
	未内定者数(人)	1,548	1,530	315	152	132	91	59	17	1
	求人倍率(倍)	3.39	3.50	3.65	3.65	3.64	3.67	3.68	3.69	3.70
	就職内定率(%)	0.0	0.0	78.7	89.7	91.1	93.9	96.0	98.8	99.9
令和6年度	求人数(人)	5,356	5,428	5,479	5,502	5,517	5,545			
	就職希望者数(人)	1,456	1,449	1,374	1,377	1,387	1,385			
	就職内定者数(人)	0	0	1,100	1,222	1,265	1,303			
	未内定者数(人)	1,456	1,449	274	155	122	82			
	求人倍率(倍)	3.68	3.75	3.99	4.00	3.98	4.00			
	就職内定率(%)	0.0	0.0	80.1	88.7	91.2	94.1			

(注) 令和2年度は新型コロナウイルス感染症の影響を受け、選考開始期日が9/16から10/16へ1ヵ月後ろ倒しされている。

9表 企業人員整理状況(5人以上の整理に係るもの)

1. 月別状況

項目	月別 年度別	4	5	6	7	8	9	10	11	12	1	2	3	合計
		月	月	月	月	月	月	月	月	月	月	月	月	
事業所数	27年度	10	2	4	6	2	3	2	6	4	5	4	3	51
	28年度	2	3	4	5	6	4	2	6	1	8	10	9	60
	29年度	2	1	6	1	5	5	3	6	2	2	2	6	41
	30年度	9	5	5	2	3	3	2	1	7	3	3	9	52
	元年度	5	5	3	9	7	3	2	2	3	5	6	8	58
	2年度	7	14	9	10	3	5	2	2	3	5	5	12	77
	3年度	5	2	2	1	4	7	3	7	1	4	5	12	53
	4年度	6	3	3	2	5	3	8	3	5	7	12	7	64
	5年度	7	4	5	4	5	5	9	4	4	7	4	7	65
	6年度	7	2	4	5	7	4	12	4	7				52
整理人員(人)	27年度	220	48	63	63	25	32	22	162	32	75	29	26	797
	28年度	15	142	23	94	51	61	14	67	6	61	281	136	951
	29年度	16	7	59	11	73	106	27	67	14	20	26	80	506
	30年度	103	43	47	27	21	29	19	5	123	36	146	106	705
	元年度	40	84	21	222	53	55	20	22	75	75	59	194	920
	2年度	89	203	162	207	42	53	19	17	17	93	49	347	1,298
	3年度	77	35	19	5	52	190	72	212	5	66	65	155	953
	4年度	52	77	31	28	68	35	155	24	111	59	114	74	828
	5年度	63	45	170	64	56	51	132	37	86	84	27	82	897
	6年度	190	13	48	86	99	48	268	179	107				1,038

2. 産業別、規模別状況(12月)

区分 産業別	事業所数	事業所規模						整理形態			整理人員		
		1000人 以上	500人 S 999人	300人 S 499人	100人 S 299人	30人 S 99人	29人 以下	倒産	廃止	縮小	計	常用	臨時
A, B 農, 林, 漁業	0										0		
C 鉱業, 採石業, 砂利採取業	0										0		
D 建設業	0										0		
E 製造業	5	0	0	1	1	0	3	0	2	3	56	56	0
食料品製造業	0										0		
繊維工業	1			1						1	10	10	
化学工業	0										0		
プラスチック製品製造業	1						1		1		7	7	
鉄鋼業	0										0		
金属製品製造業	2						2		1	1	18	18	
はん用機械器具製造業	0										0		
電子部品・デバイス・電子回路製造業	0										0		
電気機械器具製造業	0										0		
情報通信機械器具製造業	0										0		
輸送用機械器具製造業	0										0		
その他の製造業	1				1					1	21	21	
F 電気・ガス・熱供給・水道業	0										0		
G 情報通信業	0										0		
H 運輸業, 郵便業	0										0		
I 卸売業, 小売業	1						1		1		11	11	
J 金融業, 保険業	0										0		
K 不動産業, 物品賃貸業	0										0		
L 学術研究・専門・技術サービス業	0										0		
M 宿泊業, 飲食サービス業	0										0		
N 生活関連サービス業, 娯楽業	0										0		
O 教育, 学習支援業	0										0		
P 医療, 福祉	1					1				1	40	30	10
Q 複合サービス事業	0										0		
R サービス業	0										0		
その他	0										0		
合計	7	0	0	1	1	1	4	0	3	4	107	97	10

富山労働局

労働市場月報（令和6年12月）

発行者 富山労働局職業安定部職業安定課
所在地 富山市神通本町1丁目5番5号
電話 (076) 432-2782

『労働市場月報』は、富山労働局ホームページ
「事例・統計情報／職業紹介状況」に掲載しております。

(<https://jsite.mhlw.go.jp/toyama-roudoukyoku/>)
