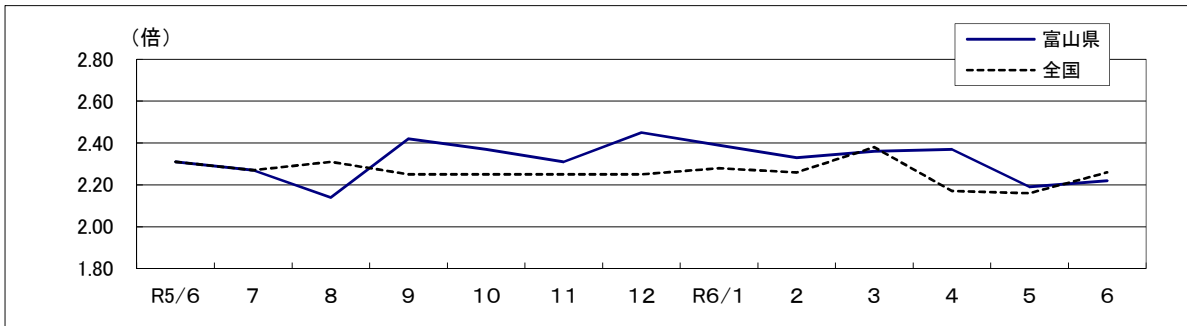


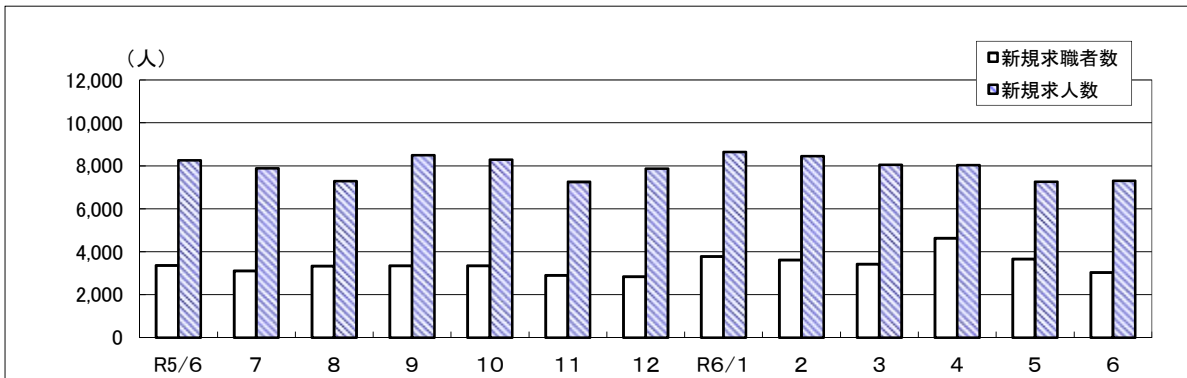
# 労働市場月報

令和6年6月

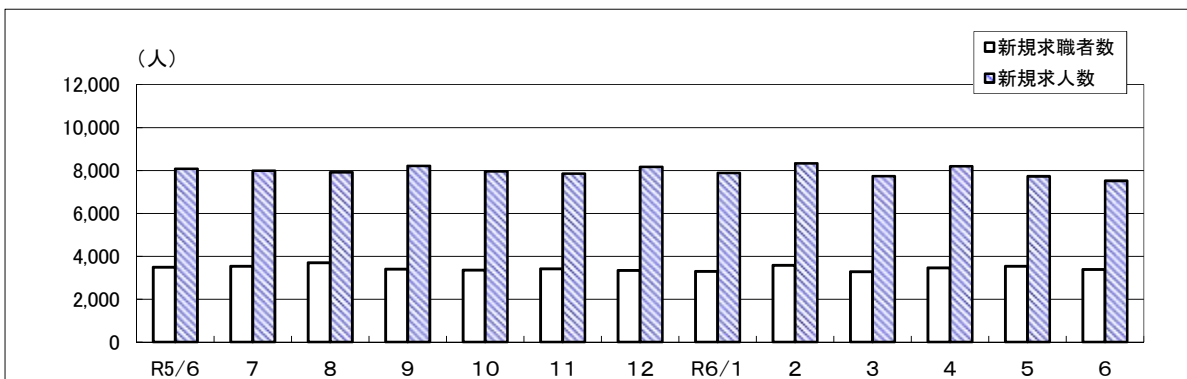
新規求人倍率（季節調整値）の推移（富山県、全国）



富山県の新規求職者数・求人数の推移（原数値）



富山県の新規求職者数・求人数の推移（季節調整値）



富山労働局職業安定部職業安定課

## 目 次

労働市場の動向	1～2	ページ
1表 一般職業紹介状況		
1-1 パートタイムを含み、新規学卒を除く	3～4	ページ
1-2 パートタイム・新規学卒を除く	5～6	ページ
2表 中高年齢者職業紹介状況	7	ページ
3表 若年者（35歳未満）職業紹介状況	8	ページ
4表 一般パートタイム職業紹介状況	9	ページ
5表 産業別、規模別新規求人・充足状況	10	ページ
6表 雇用保険関係		
6-1 適用関係・一般給付関係	11～12	ページ
6-2 高年齢求職者給付、短期特例給付、就職促進給付	13	ページ
6-3 産業別求職者給付状況（一般給付、高年齢、短期特例）	14～16	ページ
7表 障害者職業紹介状況	17	ページ
8表 企業人員整理状況	18	ページ

## 労働市場の動向（6月）

6月の労働市場の動きをみると、有効求人数（季節調整値）は前月比で1.4%減少となり、有効求職者数（季節調整値）は前月比で0.7%増加しました。

この結果、有効求人倍率（季節調整値）は1.37倍となり、前月より0.02ポイント低下しました。

また、正社員の有効求人倍率（原数値）は1.32倍となり、前年同月と同率になりました。

新規求人数（原数値）は前年同月比、15ヶ月連続で減少し、有効求人数（原数値）は13ヶ月連続で減少しました。

新規求職申込件数（原数値）は前年同月比、2ヶ月ぶりで減少し、有効求職者数（原数値）は3ヶ月連続で増加しました。

雇用情勢は、求人が求職を上回って推移しているものの、求人の動きに足踏み感があり、改善の動きに弱さがみられる。物価上昇が雇用に与える影響に引き続き注意する必要がある。

### ◎ 一般職業紹介状況

1. 新規求人数（原数値）は前年同月比で11.5%減少しました。

主要産業別では、建設業（8.7%）、金融業、保険業（37.5%）、サービス業（他に分類されないもの）（7.5%）で増加し、製造業（▲13.7%）、卸売業、小売業（▲16.5%）等で減少しました。

製造業では多くの産業で減少しており、減少幅の大きな産業は、印刷・同関連（▲64.3%）、プラスチック製品（▲44.4%）、電気機械器具（▲54.0%）等です。

求人の内訳をみると、前年同月比で一般求人が8.0%減少、パート求人は17.0%減少しました。パート求人の全体に占める割合は36.7%で前年同月を2.4ポイント下回りました。

2. 新規求職申込件数（原数値）は前年同月比で9.7%減少しました。

また、常用新規求職者を理由別にみると、前年同月比で事業主都合離職者（0.3%）が増加し、在職求職者（▲10.4%）、自己都合離職者（▲11.2%）、定年等離職者（▲3.6%）、無業者（▲11.4%）が減少しました。

なお、パートタイムの新規求職申込件数は前年同月比で10.6%減少しました。

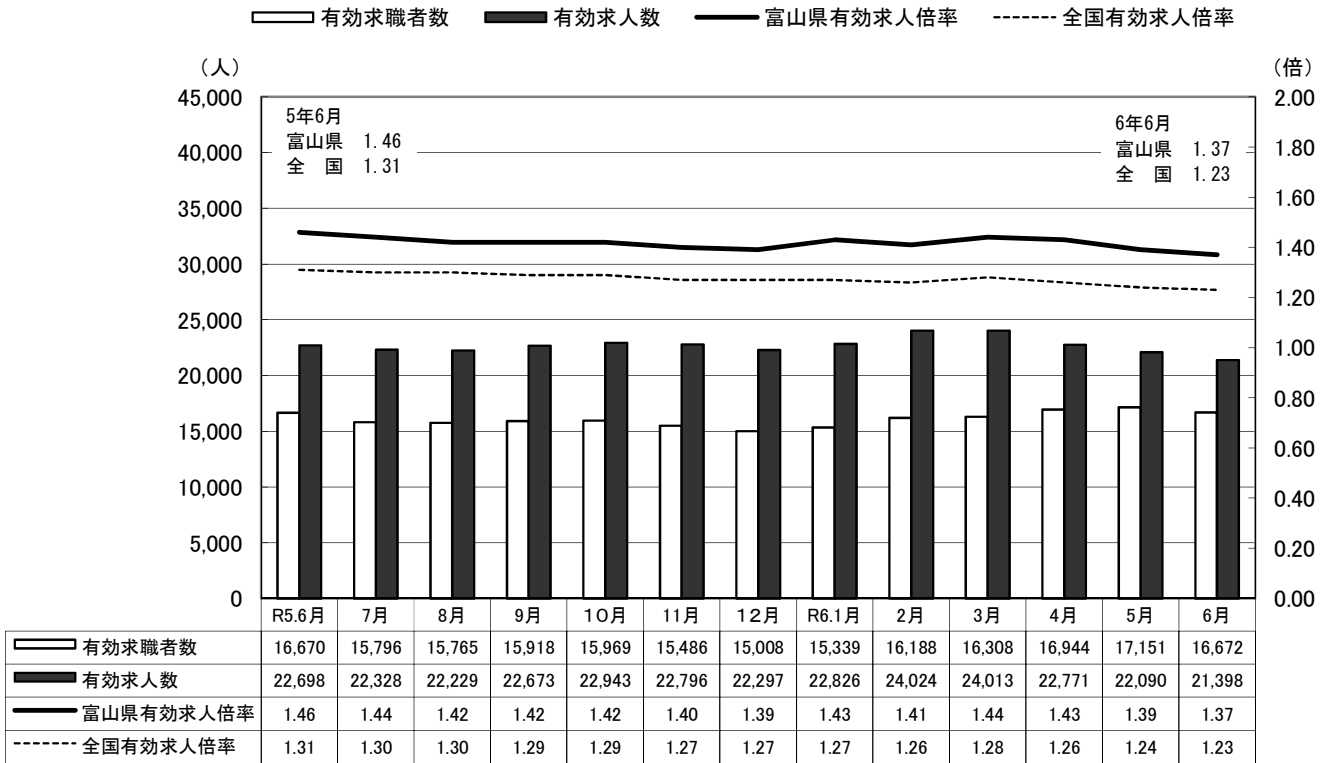
雇用保険受給資格決定件数は前年同月比で3.6%増加しました。

3. 就職件数は前年同月比で18.7%減少しました。就職率は35.0%となり、前年同月を3.9ポイント下回りました。

## 今月の労働市場指標

		6年6月	6年5月	5年6月
有効求人 倍率 (季節調整値)	全国(倍)	1.23	1.24	1.31
	富山県(倍)	1.37	1.39	1.46
	全国での順位	10	11	10
新規求人数(人)		7,302	7,261	8,254
月間有効求人数(人)		21,398	22,090	22,698
新規求職申込件数(件)		3,039	3,664	3,364
月間有効求職者数(人)		16,672	17,151	16,670
雇用保険受給者実人員(人)		3,590	3,441	3,128

### 有効求人倍率(季節調整値)と有効求職者数・求人数の動き



- (注) 1. 令和5年12月以前の有効求人倍率の数値は新季節指数により改定されている。季節調整法はセンサス局法Ⅱ(X-12-ARIMA)による。  
 2. ハローワークインターネットサービスの機能拡充に伴い、令和3年9月以降の各頁の数値には、ハローワークに来所せず、オンライン上で求職登録した求職者数や、求職者がハローワークインターネットサービスの求人に直接応募した就職件数等が含まれている。

# 1表 一般職業紹介状況

## 1の1 パートタイムを含み、新規学卒を除く

年 月 安定所別	1. 新規求職 申込件数		2. 月間有効 求職者数		3. 新規 求人数		4. 月間有効 求人数		5. 紹介件数  (件)	
	(件)	うち 常用	(人)	うち 常用	(人)	うち 常用	(人)	うち 常用		
令和3年度計	41,584	40,621	184,455	181,935	94,402	88,227	266,632	249,946	43,616	
令和4年度計	41,097	40,188	182,884	180,467	100,375	93,900	286,441	268,367	39,730	
令和5年度計	41,354	40,482	191,940	189,557	96,004	90,436	275,699	260,601	37,912	
令和5年 6月	3,364	3,351	16,670	16,610	8,254	7,916	22,698	21,596	3,308	
7月	3,107	3,099	15,796	15,746	7,882	7,479	22,328	21,294	2,969	
8月	3,337	3,321	15,765	15,709	7,289	6,997	22,229	21,282	2,959	
9月	3,350	3,337	15,918	15,859	8,492	8,148	22,673	21,741	3,188	
10月	3,348	3,331	15,969	15,907	8,284	7,860	22,943	21,974	3,211	
11月	2,900	2,859	15,486	15,401	7,249	6,810	22,796	21,709	2,891	
12月	2,839	2,518	15,008	14,631	7,866	7,037	22,297	20,699	2,477	
令和6年 1月	3,774	3,441	15,339	14,914	8,646	8,022	22,826	21,181	2,946	
2月	3,612	3,564	16,188	15,586	8,448	7,862	24,024	22,275	3,720	
3月	3,415	3,391	16,308	15,894	8,043	7,598	24,013	22,513	3,453	
4月	4,628	4,612	16,944	16,840	8,031	7,731	22,771	21,652	3,475	
5月	3,664	3,642	17,151	17,071	7,261	6,966	22,090	21,140	3,536	
6月	3,039	3,029	16,672	16,608	7,302	7,011	21,398	20,569	2,923	
対前年同月 増減率(%)	▲ 9.7	▲ 9.6	0.0	▲ 0.0	▲ 11.5	▲ 11.4	▲ 5.7	▲ 4.8	▲ 11.6	
安定所別	富山	1,293	1,288	7,397	7,370	3,445	3,218	9,573	9,044	1,148
	高岡	759	758	3,796	3,786	1,778	1,761	5,465	5,373	715
	魚津	267	267	1,595	1,588	639	611	2,027	1,897	299
	砺波	386	384	1,909	1,898	728	718	2,193	2,142	406
	氷見	106	106	680	679	292	289	749	732	117
	滑川	228	226	1,295	1,287	420	414	1,391	1,381	238

(注) 諸比率のうち新規求人倍率(季調)欄、有効求人倍率(季調)欄は、パートを含む数値で季節調整をしたもので、令和5年12月以前の数値は、新季節指数により改定されている。季節調整法はセンサス局法Ⅱ(X-12-ARIMA)による。  
※ 求人倍率(季調)の対前年同月増減率欄は、対前月増減差。

項目 年月 安定所別		6. 就職件数			7. 充足数		8. 諸比率(%・倍)							
		(件)	うち 常用	うち(保) の就職 件数	(人)	うち 常用	就職率		充足率		求人倍率			
							6/1	うち 常用	7/3	うち 常用	新規		有効	
											3/1	(季調)	4/2	(季調)
令和3年度計		15,352	14,252	4,591	15,210	14,166	36.9	35.1	16.1	16.1	2.27		1.45	
令和4年度計		14,897	13,800	4,472	14,631	13,576	36.2	34.3	14.6	14.5	2.44		1.57	
令和5年度計		14,494	13,450	4,450	14,136	13,171	35.0	33.2	14.7	14.6	2.32		1.44	
令和5年 6月		1,309	1,236	415	1,253	1,189	38.9	36.9	15.2	15.0	2.45	2.31	1.36	1.46
7月		1,110	1,047	346	1,096	1,038	35.7	33.8	13.9	13.9	2.54	2.27	1.41	1.44
8月		1,051	978	352	1,043	971	31.5	29.4	14.3	13.9	2.18	2.14	1.41	1.42
9月		1,179	1,117	381	1,138	1,079	35.2	33.5	13.4	13.2	2.53	2.42	1.42	1.42
10月		1,226	1,160	379	1,198	1,139	36.6	34.8	14.5	14.5	2.47	2.37	1.44	1.42
11月		1,253	1,175	407	1,214	1,144	43.2	41.1	16.7	16.8	2.50	2.31	1.47	1.40
12月		1,068	953	311	1,032	922	37.6	37.8	13.1	13.1	2.77	2.45	1.49	1.39
令和6年 1月		966	856	320	934	836	25.6	24.9	10.8	10.4	2.29	2.39	1.49	1.43
2月		1,240	1,119	367	1,207	1,094	34.3	31.4	14.3	13.9	2.34	2.33	1.48	1.41
3月		1,560	1,456	414	1,534	1,433	45.7	42.9	19.1	18.9	2.36	2.36	1.47	1.44
4月		1,237	1,164	347	1,252	1,178	26.7	25.2	15.6	15.2	1.74	2.37	1.34	1.43
5月		1,277	1,190	406	1,254	1,175	34.9	32.7	17.3	16.9	1.98	2.19	1.29	1.39
6月		1,064	1,010	361	1,041	988	35.0	33.3	14.3	14.1	2.40	2.22	1.28	1.37
対前年同月 (対前月) 増減率(%・木)		▲ 18.7	▲ 18.3	▲ 13.0	▲ 16.9	▲ 16.9	▲ 3.9	▲ 3.6	▲ 0.9	▲ 0.9	▲ 0.05	※ 0.03	▲ 0.08	▲ 0.02
安定所別	富山	397	365	127	447	411	30.7	28.3	13.0	12.8	2.66		1.29	
	高岡	247	241	90	277	274	32.5	31.8	15.6	15.6	2.34		1.44	
	魚津	127	120	47	103	95	47.6	44.9	16.1	15.5	2.39		1.27	
	砺波	155	149	48	121	115	40.2	38.8	16.6	16.0	1.89		1.15	
	氷見	57	57	16	35	35	53.8	53.8	12.0	12.1	2.75		1.10	
	滑川	81	78	33	58	58	35.5	34.5	13.8	14.0	1.84		1.07	

## 1の2 パートタイム・新規学卒を除く

年 月 安定所別	1. 新規求職 申込件数		2. 月間有効 求職者数		3. 新規 求人数		4. 月間有効 求人数		5. 紹介件数 (件)	
	(件)	うち 常用	(人)	うち 常用	(人)	うち 常用	(人)	うち 常用		
令和3年度計	26,393	25,530	110,140	108,061	56,990	54,924	163,013	157,321	27,776	
令和4年度計	25,618	24,805	107,365	105,373	60,377	58,392	175,018	169,062	25,211	
令和5年度計	25,244	24,480	108,929	107,033	59,503	57,786	172,749	168,106	23,586	
令和5年 6月	2,111	2,106	9,245	9,223	5,026	4,941	14,181	13,831	2,069	
7月	1,939	1,939	8,933	8,918	4,986	4,806	14,048	13,729	1,875	
8月	2,063	2,058	8,982	8,966	4,721	4,651	14,197	13,901	1,925	
9月	2,026	2,024	9,016	9,002	5,137	5,051	14,395	14,117	2,035	
10月	1,990	1,984	8,948	8,930	5,205	5,066	14,520	14,241	2,013	
11月	1,806	1,773	8,716	8,672	4,537	4,393	14,330	13,988	1,840	
12月	1,914	1,599	8,589	8,254	4,906	4,636	14,106	13,578	1,580	
令和6年 1月	2,462	2,139	8,930	8,549	5,334	5,146	14,385	13,888	1,834	
2月	2,227	2,186	9,469	8,907	5,089	4,917	14,901	14,391	2,236	
3月	2,088	2,071	9,402	9,029	4,920	4,821	14,921	14,480	2,071	
4月	2,536	2,535	9,357	9,297	4,998	4,874	14,378	14,032	2,107	
5月	2,174	2,167	9,387	9,362	4,668	4,569	14,008	13,708	2,141	
6月	1,919	1,913	9,128	9,114	4,622	4,560	13,780	13,504	1,870	
対前年同月 増減率(%)	▲ 9.1	▲ 9.2	▲ 1.3	▲ 1.2	▲ 8.0	▲ 7.7	▲ 2.8	▲ 2.4	▲ 9.6	
安定所別	富山	850	846	4,162	4,156	2,130	2,085	6,024	5,877	734
	高岡	450	449	2,011	2,008	1,127	1,121	3,518	3,482	467
	魚津	187	187	890	888	391	381	1,336	1,272	199
	砺波	228	227	994	992	492	491	1,467	1,444	250
	氷見	50	50	325	324	183	183	448	444	75
	滑川	154	154	746	746	299	299	987	985	145

(注)「新規求職中の雇用保険受給資格者の割合」は、パートを含み新規学卒を除いた数で計上したものである。

項目 年月 安定所別		6. 就職件数			7. 充足数		8. 諸比率(%・倍)						新規求職中の 雇用保険受給者 数の割合	
		(件)	うち 常用	うち(保) の就職 件数	(人)	うち 常用	就職率		充足率		求人倍率			
							6/1	うち 常用	7/3	うち 常用	新規 3/1	有効 4/2	件数	割合
令和3年度計		8,555	8,330	2,974	8,483	8,270	32.4	32.6	14.9	15.1	2.16	1.48	8,845	21.3
令和4年度計		8,195	7,975	2,877	8,072	7,864	32.0	32.2	13.4	13.5	2.36	1.63	8,852	21.5
令和5年度計		7,876	7,703	2,899	7,697	7,552	31.2	31.5	12.9	13.1	2.36	1.59	8,996	21.8
令和5年 6月		724	715	274	697	691	34.3	34.0	13.9	14.0	2.38	1.53	759	22.6
7月		621	610	234	613	605	32.0	31.5	12.3	12.6	2.57	1.57	703	22.6
8月		563	549	227	568	556	27.3	26.7	12.0	12.0	2.29	1.58	753	22.6
9月		680	668	257	656	645	33.6	33.0	12.8	12.8	2.54	1.60	720	21.5
10月		673	663	254	662	655	33.8	33.4	12.7	12.9	2.62	1.62	766	22.9
11月		705	693	262	687	676	39.0	39.1	15.1	15.4	2.51	1.64	586	20.2
12月		579	563	188	568	554	30.3	35.2	11.6	11.9	2.56	1.64	526	18.5
令和6年 1月		536	518	214	524	509	21.8	24.2	9.8	9.9	2.17	1.61	788	20.9
2月		685	665	248	665	652	30.8	30.4	13.1	13.3	2.29	1.57	659	18.2
3月		803	781	267	784	761	38.5	37.7	15.9	15.8	2.36	1.59	666	19.5
4月		654	636	218	665	650	25.8	25.1	13.3	13.3	1.97	1.54	1,184	25.6
5月		693	668	266	681	659	31.9	30.8	14.6	14.4	2.15	1.49	874	23.9
6月		549	539	223	543	534	28.6	28.2	11.7	11.7	2.41	1.51	691	22.7
対前年同月 増減率(%・ポ)		▲ 24.2	▲ 24.6	▲ 18.6	▲ 22.1	▲ 22.7	▲ 5.7	▲ 5.8	▲ 2.2	▲ 2.3	0.03	▲ 0.02	▲ 9.0	0.1
安定所別	富山	201	197	74	234	228	23.6	23.3	11.0	10.9	2.51	1.45	259	20.0
	高岡	131	128	60	148	146	29.1	28.5	13.1	13.0	2.50	1.75	184	24.2
	魚津	74	72	32	59	58	39.6	38.5	15.1	15.2	2.09	1.50	83	31.1
	砺波	73	72	25	53	53	32.0	31.7	10.8	10.8	2.16	1.48	84	21.8
	氷見	25	25	8	14	14	50.0	50.0	7.7	7.7	3.66	1.38	25	23.6
	滑川	45	45	24	35	35	29.2	29.2	11.7	11.7	1.94	1.32	56	24.6

2表 中高年齢者職業紹介状況(パートタイムを含む)

年 月 安定所別	1. 新規求職申込件数			2. 月間有効求職者数			3. 紹介 件数 (件)	4. 就職件数			5. 諸比率(%)					
	(件)	うち		(人)	うち			(件)	(件)	うち	うち	新規求職 申込件数 に占める 中高年 新規求職 申込件数 の割合	中高年 新規求職 申込件数 に占める 55歳以上 の割合	就職率		
		55歳 以上	うち 常用		55歳 以上	うち 常用								4/1	うち 55歳 以上	うち 常用
令和3年度計	22,895	14,426	13,891	103,490	65,069	63,819	23,611	8,243	4,581	4,128	55.1	63.0	36.0	31.8	29.7	
令和4年度計	23,268	14,802	14,294	104,328	66,221	64,978	21,835	8,298	4,708	4,275	56.6	63.6	35.7	31.8	29.9	
令和5年度計	24,190	15,595	15,087	113,138	73,281	71,943	21,502	8,267	4,759	4,318	58.5	64.5	34.2	30.5	28.6	
令和5年 6月	1,884	1,119	1,113	9,901	6,462	6,432	1,865	704	376	350	56.0	59.4	37.4	33.6	31.4	
7月	1,767	1,109	1,103	9,279	5,917	5,892	1,716	630	379	361	56.9	62.8	35.7	34.2	32.7	
8月	1,841	1,221	1,214	9,128	5,821	5,792	1,639	610	346	320	55.2	66.3	33.1	28.3	26.4	
9月	1,896	1,181	1,175	9,227	5,927	5,898	1,724	635	356	335	56.6	62.3	33.5	30.1	28.5	
10月	1,960	1,247	1,236	9,341	6,023	5,991	1,789	689	409	380	58.5	63.6	35.2	32.8	30.7	
11月	1,617	1,011	979	9,089	5,841	5,788	1,628	705	390	358	55.8	62.5	43.6	38.6	36.6	
12月	1,736	1,165	926	8,890	5,810	5,541	1,357	623	360	306	61.1	67.1	35.9	30.9	33.0	
令和6年 1月	2,252	1,452	1,296	8,989	5,812	5,598	1,686	552	331	278	59.7	64.5	24.5	22.8	21.5	
2月	2,165	1,369	1,353	9,683	6,312	5,937	2,292	727	420	358	59.9	63.2	33.6	30.7	26.5	
3月	2,017	1,279	1,269	9,737	6,298	6,103	2,007	953	573	524	59.1	63.4	47.2	44.8	41.3	
4月	2,943	2,044	2,035	10,269	6,794	6,748	2,050	727	443	422	63.6	69.5	24.7	21.7	20.7	
5月	2,168	1,443	1,436	10,412	6,944	6,902	2,124	763	456	416	59.2	66.6	35.2	31.6	29.0	
6月	1,780	1,120	1,117	10,099	6,716	6,685	1,697	633	374	349	58.6	62.9	35.6	33.4	31.2	
対前年同月 増減率(%ポ)	▲ 5.5	0.1	0.4	2.0	3.9	3.9	▲ 9.0	▲ 10.1	▲ 0.5	▲ 0.3	2.6	3.5	▲ 1.8	▲ 0.2	▲ 0.2	
安定所別	富山	708	428	427	4,343	2,861	2,846	660	243	146	130	54.8	60.5	34.3	34.1	30.4
	高岡	464	300	300	2,328	1,530	1,527	418	148	88	86	61.1	64.7	31.9	29.3	28.7
	魚津	165	102	102	1,012	681	677	175	77	40	38	61.8	61.8	46.7	39.2	37.3
	砺波	235	157	157	1,154	785	784	229	80	54	49	60.9	66.8	34.0	34.4	31.2
	氷見	78	54	54	463	340	339	69	39	24	24	73.6	69.2	50.0	44.4	44.4
	滑川	130	79	77	799	519	512	146	46	22	22	57.0	60.8	35.4	27.8	28.6



3表 若年者(35歳未満)職業紹介状況(パートタイムを含む常用)

年 月 安 定 所 別	1. 新規求職 申込件数		2. 月間有効 求職者数		3. 紹介件数		4. 就職件数		5. 諸比率(%)				
	(件)	うち 29歳 以下	(人)	うち 29歳 以下	(件)	うち 29歳 以下	(件)	うち 29歳 以下	新規求職 申込件数 に占める 若年 新規求職 申込件数 の割合	若年 新規求職 申込件数 に占める 29歳以下 の割合	就職率		
											4/1	うち 29歳 以下	
令和3年度計	10,994	7,489	47,745	32,288	10,859	7,478	3,704	2,520	27.1	68.1	33.7	33.6	
令和4年度計	10,489	7,135	46,536	31,559	9,848	6,715	3,571	2,411	26.1	68.0	34.0	33.8	
令和5年度計	9,992	6,860	46,177	31,173	8,839	6,053	3,227	2,218	24.7	68.7	32.3	32.3	
令和5年 6月	895	608	3,971	2,664	753	542	313	200	26.7	67.9	35.0	32.9	
7月	807	557	3,853	2,599	685	499	258	182	26.0	69.0	32.0	32.7	
8月	903	618	3,981	2,692	721	512	225	158	27.2	68.4	24.9	25.6	
9月	871	588	4,005	2,713	791	519	274	191	26.1	67.5	31.5	32.5	
10月	803	563	3,953	2,689	769	529	267	188	24.1	70.1	33.3	33.4	
11月	697	480	3,757	2,545	677	443	292	189	24.4	68.9	41.9	39.4	
12月	643	445	3,553	2,407	611	415	234	163	25.5	69.2	36.4	36.6	
令和6年 1月	831	568	3,633	2,449	684	472	212	144	24.1	68.4	25.5	25.4	
2月	836	581	3,750	2,527	768	529	293	204	23.5	69.5	35.0	35.1	
3月	875	610	3,843	2,610	833	565	317	222	25.8	69.7	36.2	36.4	
4月	975	659	3,969	2,677	818	569	292	201	21.1	67.6	29.9	30.5	
5月	871	589	4,006	2,682	762	498	258	176	23.9	67.6	29.6	29.9	
6月	747	518	3,901	2,615	668	462	239	150	24.7	69.3	32.0	29.0	
対前年同月 増減率(%・ポ)	▲ 16.5	▲ 14.8	▲ 1.8	▲ 1.8	▲ 11.3	▲ 14.8	▲ 23.6	▲ 25.0	▲ 2.0	1.4	▲ 3.0	▲ 3.9	
安 定 所 別	富 山	349	253	1,823	1,253	258	175	79	54	27.1	72.5	22.6	21.3
	高 岡	173	116	862	583	147	119	60	35	22.8	67.1	34.7	30.2
	魚 津	58	35	330	198	61	35	25	18	21.7	60.3	43.1	51.4
	砺 波	90	61	463	296	115	73	45	24	23.4	67.8	50.0	39.3
	氷 見	18	11	127	88	31	24	13	11	17.0	61.1	72.2	100.0
	滑 川	59	42	296	197	56	36	17	8	26.1	71.2	28.8	19.0

4表 一般パートタイム職業紹介状況

項目 年月 安定所別	1. 新規求職 申込件数		2. 月間有効 求職者数		3. 新規求人数		4. 月間有効 求人数		5. 就職件数		6. 就職率		7. 求人倍率		
	(件)	うち 常用	(人)	うち 常用	(人)	うち 常用	(人)	うち 常用	(件)	うち 常用	5/1 (%)	うち 常用	新規 3/1 (倍)	有効 4/2 (倍)	
令和3年度計	15,191	15,091	74,315	73,874	37,412	33,303	103,619	92,625	6,797	5,922	44.7	39.2	2.46	1.39	
令和4年度計	15,479	15,383	75,519	75,094	39,998	35,508	111,423	99,305	6,702	5,825	43.3	37.9	2.58	1.48	
令和5年度計	16,110	16,002	83,011	82,524	36,501	32,650	102,950	92,495	6,618	5,747	41.1	35.9	2.27	1.24	
令和5年 6月	1,253	1,245	7,425	7,387	3,228	2,975	8,517	7,765	585	521	46.7	41.8	2.58	1.15	
7月	1,168	1,160	6,863	6,828	2,896	2,673	8,280	7,565	489	437	41.9	37.7	2.48	1.21	
8月	1,274	1,263	6,783	6,743	2,568	2,346	8,032	7,381	488	429	38.3	34.0	2.02	1.18	
9月	1,324	1,313	6,902	6,857	3,355	3,097	8,278	7,624	499	449	37.7	34.2	2.53	1.20	
10月	1,358	1,347	7,021	6,977	3,079	2,794	8,423	7,733	553	497	40.7	36.9	2.27	1.20	
11月	1,094	1,086	6,770	6,729	2,712	2,417	8,466	7,721	548	482	50.1	44.4	2.48	1.25	
12月	925	919	6,419	6,377	2,960	2,401	8,191	7,121	489	390	52.9	42.4	3.20	1.28	
令和6年 1月	1,312	1,302	6,409	6,365	3,312	2,876	8,441	7,293	430	338	32.8	26.0	2.52	1.32	
2月	1,385	1,378	6,719	6,679	3,359	2,945	9,123	7,884	555	454	40.1	32.9	2.43	1.36	
3月	1,327	1,320	6,906	6,865	3,123	2,777	9,092	8,033	757	675	57.0	51.1	2.35	1.32	
4月	2,092	2,077	7,587	7,543	3,033	2,857	8,393	7,620	583	528	27.9	25.4	1.45	1.11	
5月	1,490	1,475	7,764	7,709	2,593	2,397	8,082	7,432	584	522	39.2	35.4	1.74	1.04	
6月	1,120	1,116	7,544	7,494	2,680	2,451	7,618	7,065	515	471	46.0	42.2	2.39	1.01	
対前年同月 増減率(%・ポ)	▲ 10.6	▲ 10.4	1.6	1.4	▲ 17.0	▲ 17.6	▲ 10.6	▲ 9.0	▲ 12.0	▲ 9.6	▲ 0.7	0.4	▲ 0.19	▲ 0.14	
安定所別	富山	443	442	3,235	3,214	1,315	1,133	3,549	3,167	196	168	44.2	38.0	2.97	1.10
	高岡	309	309	1,785	1,778	651	640	1,947	1,891	116	113	37.5	36.6	2.11	1.09
	魚津	80	80	705	700	248	230	691	625	53	48	66.3	60.0	3.10	0.98
	砺波	158	157	915	906	236	227	726	698	82	77	51.9	49.0	1.49	0.79
	氷見	56	56	355	355	109	106	301	288	32	32	57.1	57.1	1.95	0.85
	滑川	74	72	549	541	121	115	404	396	36	33	48.6	45.8	1.64	0.74

5表 産業別、規模別新規求人・充足状況

(人)

産業別・規模別	項目	全 数				うち一般パートタイム	
		新規求人数	充足数		新規求人数	充足数	
			うち常用	うち常用			
A, B 農, 林, 漁業 (01~04)		48	46	16	12	18	13
C 鉱業, 採石業, 砂利採取業 (05)		2	2	6	6	0	2
D 建設業 (06~08)		1,049	1,048	75	73	58	7
(06 総合工事業)		514	513	39	39	25	2
E 製造業 (09~32)		1,299	1,277	211	209	243	71
09 食料品製造業		180	180	36	35	80	26
10 飲料・たばこ・飼料製造業		28	28	3	3	2	1
11 繊維工業		66	66	13	13	19	4
12 木材・木製品製造業		23	23	4	4	2	1
13 家具・装備品製造業		15	15	1	1	2	1
14 パルプ・紙・紙加工品製造業		40	39	4	4	8	0
15 印刷・同関連業		20	20	3	3	2	1
16 化学工業		141	128	26	26	26	2
17 石油製品・石炭製品製造業		0	0	0	0	0	0
18 プラスチック製品製造業		75	74	14	14	20	3
19 ゴム製品製造業		0	0	1	1	0	0
21 窯業・土石製品製造業		65	65	9	9	4	2
22 鉄鋼業		12	12	2	2	1	0
23 非鉄金属製造業		34	34	7	7	5	3
24 金属製品製造業		263	260	44	44	24	11
25 はん用機械器具製造業		65	64	9	9	8	4
26 生産用機械器具製造業		106	106	7	7	5	0
27 業務用機械器具製造業		0	0	0	0	0	0
28 電子部品・デバイス・電子回路製造業		36	36	4	4	17	4
29 電気機械器具製造業		40	40	11	11	11	2
30 情報通信機械器具製造業		15	14	5	4	4	3
31 輸送用機械器具製造業		63	61	4	4	2	0
20,32 その他の製造業		12	12	4	4	1	3
F 電気・ガス・熱供給・水道業 (33~36)		9	9	3	3	0	0
G 情報通信業 (37~41)		44	43	5	5	4	1
(39 情報サービス業)		35	34	3	3	4	1
H 運輸業, 郵便業 (42~49)		364	354	47	45	55	14
I 卸売業, 小売業 (50~61)		986	970	120	117	543	69
50~55 卸売業		216	213	48	45	62	17
56~61 小売業		770	757	72	72	481	52
(56 各種商品小売業)		132	129	8	8	127	7
J 金融業, 保険業 (62~67)		88	88	11	11	48	8
K 不動産業, 物品賃貸業 (68~70)		99	99	16	16	54	7
L 学術研究, 専門・技術サービス業 (71~74)		117	116	25	25	40	8
M 宿泊業, 飲食サービス業 (75~77)		237	229	42	39	153	25
(76 飲食店)		133	132	15	15	86	8
N 生活関連サービス業, 娯楽業 (78~80)		206	205	39	38	95	21
O 教育, 学習支援業 (81,82)		84	79	18	17	45	13
P 医療, 福祉 (83~85)		1,589	1,494	271	248	784	154
(83 医療業)		567	557	85	81	207	32
(85 社会保険・社会福祉・介護事業)		1,010	925	179	160	572	117
Q 複合サービス事業 (86,87)		34	33	4	4	10	2
R サービス業 (他に分類されないもの) (88~96)		957	852	99	93	481	58
(91 職業紹介・労働者派遣業)		137	75	10	9	46	1
(92 その他の事業サービス)		636	594	64	59	394	48
S,T 公務・その他 (97,98,99)		90	67	33	27	49	25
合 計		7,302	7,011	1,041	988	2,680	498
事業規模別	4人以下	967	882	153	142	475	87
	5~29人	3,435	3,320	501	471	1,291	243
	30~99人	1,797	1,732	244	238	603	121
	100~299人	729	720	104	100	234	30
	300~499人	101	90	9	9	34	4
	500~999人	167	165	16	15	30	8
1,000人以上	106	102	14	13	13	5	

(注) 全数はパートタイムを含む数値である。

## 6表 雇用保険関係

### 6の1 適用関係・一般給付関係

項目 年月 安定所別		適用関係		一般求職者給付基本手当			
		月末現在 適用 事業所数 (所)	月末現在 被保険者数 (人)	離職票 交付枚数 (枚)	(基本分)		
					受給資格 決定件数 (件)	初回 受給者数 (人)	受給者 実人員 (人)
令和3年度計		19,866	366,726	24,981	10,591	8,522	35,985
令和4年度計		19,915	364,049	26,217	10,372	8,302	33,839
令和5年度計		19,899	363,110	27,322	10,859	9,338	37,504
令和5年 6月		19,925	367,681	1,948	910	804	3,128
7月		19,936	367,244	2,467	876	867	3,338
8月		19,942	366,727	2,139	823	844	3,445
9月		19,853	366,136	2,153	943	614	3,265
10月		19,865	365,481	2,307	926	710	3,246
11月		19,886	365,517	1,739	731	714	3,072
12月		19,881	364,473	1,687	611	605	2,838
令和6年 1月		19,893	363,099	2,361	873	942	3,245
2月		19,903	363,292	1,791	835	694	3,109
3月		19,899	363,110	2,095	793	785	3,142
4月		19,915	363,531	4,251	1,304	752	3,198
5月		19,908	366,302	2,188	1,279	1,214	3,441
6月		19,909	366,392	1,847	943	1,029	3,590
対前年同月 増減率(%)		▲ 0.1	▲ 0.4	▲ 5.2	3.6	28.0	14.8
安定所別	富山	8,582	174,463	926	363	424	1,466
	高岡	5,024	94,105	489	253	259	896
	魚津	2,077	35,212	142	108	101	367
	砺波	2,347	34,178	137	101	113	411
	氷見	651	8,696	42	38	47	144
	滑川	1,228	19,738	111	80	85	306

- (注) 1. 適用関係の年度計は年度末数値である。  
2. 富山運輸支局で決定、労働局で代行入力した件数を局計に含む。  
3. 金額は四捨五入の関係で、合計と一致しないことがある。  
4. 受給資格決定件数は速報値であり修正があり得る。

項目 年月 安定所別		(基本分)				(延長分)		
		受給者実人員				支給金額 (千円)	訓練延長	個別延長
		30歳未満 の者(人)	30歳以上 45歳未満 の者(人)	45歳以上 60歳未満 の者(人)	60歳以上 の者(人)		受給者 実人員 (人)	受給者 実人員 (人)
令和3年度計		5,139	8,908	12,827	9,111	4,379,290	1,688	1,874
令和4年度計		5,012	8,172	11,909	8,746	4,117,158	1,861	382
令和5年度計		5,204	8,801	13,485	10,014	4,565,402	2,244	1
令和5年 6月		429	756	1,110	833	385,449	145	0
7月		466	777	1,160	935	383,750	161	0
8月		469	792	1,196	988	471,974	181	0
9月		419	741	1,169	936	392,220	201	0
10月		439	758	1,152	897	387,182	206	0
11月		415	689	1,108	860	385,454	232	0
12月		388	640	1,043	767	311,556	244	0
令和6年 1月		485	770	1,190	800	425,700	197	0
2月		460	729	1,154	766	377,909	230	0
3月		479	727	1,148	788	368,106	218	0
4月		492	716	1,164	826	367,127	163	0
5月		499	799	1,239	904	436,549	153	0
6月		541	844	1,234	971	409,497	170	0
対前年同月 増減率(%)		26.1	11.6	11.2	16.6	6.2	17.2	—
安定所別	富山	228	346	533	359	165,925	49	0
	高岡	130	218	309	239	101,996	63	0
	魚津	49	82	110	126	40,537	16	0
	砺波	71	92	128	120	47,035	21	0
	氷見	17	34	47	46	16,917	6	0
	滑川	46	72	107	81	37,088	15	0

6の2 高年齢求職者給付、短期特例給付、就職促進給付

項目 年月 安定所別	高年齢求職者給付		短期特例給付		就職促進給付										
	受給者数 (人)	支給金額 (千円)	受給者数 (人)	支給金額 (千円)	就業手当		再就職手当		就業促進定着手当		常用就職支度手当		求職活動支援費		
					受給者 実人員 (人)	支給金額 (千円)	支給人員 (人)	支給金額 (千円)	支給人員 (人)	支給金額 (千円)	支給人員 (人)	支給金額 (千円)	支給人員 (人)	支給金額 (千円)	
令和3年度計	3,961	845,789	975	204,944	66	3,706	3,850	1,564,784	1,275	203,303	43	5,946	55	1,043	
令和4年度計	3,910	840,071	933	198,330	143	5,595	3,747	1,461,382	1,202	205,498	50	7,693	70	1,414	
令和5年度計	4,008	868,890	900	194,191	109	5,389	4,039	1,628,904	1,294	207,832	33	5,573	89	2,087	
令和5年 6月	435	93,413	2	382	10	455	490	202,121	127	19,968	2	344	6	140	
7月	264	57,932	0	0	11	422	345	145,430	71	10,919	4	648	4	57	
8月	269	58,184	0	0	12	708	432	170,614	77	11,517	3	424	8	220	
9月	271	60,777	1	178	9	359	290	114,406	73	11,490	4	516	4	92	
10月	280	60,409	0	0	7	267	386	156,094	96	16,090	0	0	4	52	
11月	313	66,175	8	1,862	7	281	305	119,443	145	23,440	1	209	9	197	
12月	243	52,064	93	19,969	10	541	379	145,245	136	19,875	3	625	13	343	
令和6年 1月	189	40,250	409	84,861	4	525	197	76,435	103	18,937	3	541	5	116	
2月	312	68,600	333	74,142	4	385	269	102,347	135	21,824	5	1,005	6	105	
3月	267	56,382	48	11,334	7	372	329	127,507	121	20,279	3	508	11	187	
4月	399	90,031	4	934	7	530	233	88,856	105	17,616	3	304	2	31	
5月	781	177,659	1	250	5	323	392	147,573	109	17,326	8	1,370	4	218	
6月	357	78,591	2	406	6	212	355	153,817	93	14,464	2	267	6	90	
対前年同月 増減率(%)	▲ 17.9	▲ 15.9	0.0	6.3	▲ 40.0	▲ 53.4	▲ 27.6	▲ 23.9	▲ 26.8	▲ 27.6	0.0	▲ 22.4	0.0	▲ 35.7	
安定所別	富山	150	33,670	1	198	4	161	132	57,614	35	4,952	0	0	2	30
	高岡	89	18,764	0	0	0	0	96	40,864	24	3,655	2	267	4	60
	魚津	28	6,513	0	0	1	44	42	20,291	5	1,079	0	0	0	0
	砺波	44	9,185	0	0	0	0	42	17,767	8	1,296	0	0	0	0
	氷見	27	6,358	0	0	0	0	18	7,385	8	1,277	0	0	0	0
	滑川	19	4,102	1	208	1	6	25	9,895	13	2,205	0	0	0	0

6の3 産業別求職者給付状況(一般給付)

区 分		一般求職者給付基本手当					
		月末 被保険者数 (人)	離職票 交付枚数 (枚)	一般受給 資格決定 件数(件)	基本分 初回 受給者数 (人)	基本分 受給者 実人員(人)	基本分 支給金額 (千円)
A	農 業 , 林 業	1,576	13	3	5	21	2,601
B	漁 業	471	3	0	0	1	195
C	鉱業, 採石業, 砂利採取業	317	3	3	1	5	572
D	建 設 業	25,895	109	49	52	193	25,397
E	製 造 業	114,500	430	226	209	827	100,367
製 造 業 中 分 類	食料品製造業	5,430	36	19	13	51	5,042
	飲料・たばこ・飼料製造業	1,010	8	3	3	10	890
	繊維工業	3,261	14	10	2	47	5,665
	木材・木製品製造業	1,454	6	7	3	10	1,175
	家具・装備品製造業	626	2	1	3	11	1,177
	パルプ・紙・紙加工品製造業	3,087	20	10	4	18	2,145
	印刷・同関連業	3,179	13	9	14	31	3,339
	化学工業	15,687	45	18	25	105	14,060
	石油製品・石炭製品製造業	107	0	1	1	1	110
	プラスチック製品製造業	5,966	31	12	17	45	4,231
	ゴム製品製造業	662	1	3	0	2	271
	なめし革・同製品・毛皮製造業	120	2	0	0	1	26
	窯業・土石製品製造業	2,354	15	12	4	21	2,695
	鉄鋼業	2,538	3	2	4	13	1,500
	非鉄金属製造業	3,694	7	4	3	19	2,555
	金属製品製造業	22,752	80	30	33	124	14,196
	はん用機械器具製造業	4,465	18	11	3	24	3,591
	生産用機械器具製造業	11,071	43	21	23	103	13,513
	業務用機械器具製造業	560	4	4	1	5	624
	電子部品・デバイス・電子回路製造業	1,576	10	7	3	16	2,225
電気機械器具製造業	12,746	40	22	19	75	8,951	
情報通信機械器具製造業	369	2	0	1	2	256	
輸送用機械器具製造業	6,123	12	11	16	50	6,846	
その他の製造業	5,663	18	9	14	43	5,283	
F	電気・ガス・熱供給・水道業	5,979	7	2	3	17	2,503
G	情 報 通 信 業	7,742	25	16	21	71	9,104
H	運 輸 業 , 郵 便 業	19,983	121	45	42	137	16,008
I	卸 売 業 , 小 売 業	38,802	246	132	141	504	56,074
J	金 融 業 , 保 険 業	9,337	54	22	22	158	12,343
K	不 動 産 業 , 物 品 賃 貸 業	2,654	18	9	17	52	5,564
L	学術研究, 専門・技術サービス業	6,528	50	25	25	90	10,319
M	宿 泊 業 , 飲 食 サービス業	6,907	52	37	21	88	9,717
N	生活関連サービス業, 娯楽業	6,431	52	19	20	75	8,964
O	教 育 , 学 習 支 援 業	8,138	26	18	62	123	13,002
P	医 療 , 福 祉	44,938	301	170	231	647	71,813
Q	複 合 サービス事業	3,582	12	6	12	31	3,769
R	サ ー ビ ス 業	25,797	305	138	109	456	51,937
S	公 務	4,599	20	23	35	88	8,763
T	分 類 不 能	99	0	0	1	6	485
合 計		334,275	1,847	943	1,029	3,590	409,497

(注) 一般受給資格決定件数は速報値であり、修正があり得る。

(高年齢)

区 分 産 業 別		高年齢求職者給付				
		月末 被保険者数 (人)	離職票 交付枚数 (枚)	受給資格 決定件数 (件)	受給者数 (人)	支給金額 (千円)
A	農 業 ， 林 業	213	0	1	4	636
B	漁 業	65	0	0	0	0
C	鉱業，採石業，砂利採取業	74	1	0	0	0
D	建 設 業	2,961	19	19	21	5,933
E	製 造 業	5,744	88	65	61	14,699
製造業 中分類	食料品製造業	883	9	6	6	979
	飲料・たばこ・飼料製造業	50	2	0	0	0
	繊維工業	420	3	1	2	534
	木材・木製品製造業	195	1	1	0	0
	家具・装備品製造業	70	2	2	0	0
	パルプ・紙・紙加工品製造業	149	4	6	4	790
	印刷・同関連業	107	2	0	0	0
	化学工業	408	12	8	8	1,868
	石油製品・石炭製品製造業	9	0	0	0	0
	プラスチック製品製造業	239	5	5	2	477
	ゴム製品製造業	25	3	0	0	0
	なめし革・同製品・毛皮製造業	3	0	0	0	0
	窯業・土石製品製造業	207	0	0	3	837
	鉄鋼業	114	1	1	3	740
	非鉄金属製造業	207	2	3	3	769
	金属製品製造業	1,207	20	8	7	1,739
	はん用機械器具製造業	269	1	1	3	891
	生産用機械器具製造業	382	10	11	8	2,227
	業務用機械器具製造業	38	0	0	0	0
	電子部品・デバイス・電子回路製造業	20	0	0	0	0
電気機械器具製造業	340	7	8	9	1,910	
情報通信機械器具製造業	44	1	1	0	0	
輸送用機械器具製造業	186	3	3	1	288	
その他の製造業	172	0	0	2	650	
F	電 気 ・ ガ ス ・ 熱 供 給 ・ 水 道 業	52	6	3	2	543
G	情 報 通 信 業	89	4	6	4	1,043
H	運 輸 業 ， 郵 便 業	2,338	27	26	29	7,173
I	卸 売 業 ， 小 売 業	4,559	35	48	37	6,547
J	金 融 業 ， 保 険 業	425	3	8	9	2,068
K	不 動 産 業 ， 物 品 賃 貸 業	374	5	5	4	698
L	学 術 研 究 ， 専 門 ・ 技 術 サ ー ビ ス 業	582	8	9	6	893
M	宿 泊 業 ， 飲 食 サ ー ビ ス 業	1,171	15	11	16	2,506
N	生 活 関 連 サ ー ビ ス 業 ， 娯 楽 業	764	7	5	8	1,844
O	教 育 ， 学 習 支 援 業	530	4	4	13	3,080
P	医 療 ， 福 祉	5,121	48	36	49	10,209
Q	複 合 サ ー ビ ス 事 業	317	5	5	7	1,724
R	サ ー ビ ス 業	4,310	47	40	48	11,061
S	公 務	1,376	16	29	39	7,934
T	分 類 不 能	22	0	0	0	0
合 計		31,087	338	320	357	78,591



(短期特例)

区 分 産 業 別		短期特例給付				
		月末 被保険者数 (人)	離職票 交付枚数 (枚)	受給資格 決定件数 (件)	受給者数 (人)	支給金額 (千円)
A	農 業 , 林 業	62	0	0	0	0
B	漁 業	0	0	0	0	0
C	鉱業, 採石業, 砂利採取業	2	0	0	0	0
D	建 設 業	352	1	0	0	0
E	製 造 業	5	0	1	2	406
製造業 中分類	食料品製造業	0	0	0	0	0
	飲料・たばこ・飼料製造業	0	0	1	2	406
	繊維工業	0	0	0	0	0
	木材・木製品製造業	1	0	0	0	0
	家具・装備品製造業	2	0	0	0	0
	パルプ・紙・紙加工品製造業	0	0	0	0	0
	印刷・同関連業	0	0	0	0	0
	化学工業	0	0	0	0	0
	石油製品・石炭製品製造業	0	0	0	0	0
	プラスチック製品製造業	0	0	0	0	0
	ゴム製品製造業	0	0	0	0	0
	なめし革・同製品・毛皮製造業	0	0	0	0	0
	窯業・土石製品製造業	2	0	0	0	0
	鉄鋼業	0	0	0	0	0
	非鉄金属製造業	0	0	0	0	0
	金属製品製造業	0	0	0	0	0
	はん用機械器具製造業	0	0	0	0	0
	生産用機械器具製造業	0	0	0	0	0
	業務用機械器具製造業	0	0	0	0	0
	電子部品・デバイス・電子回路製造業	0	0	0	0	0
電気機械器具製造業	0	0	0	0	0	
情報通信機械器具製造業	0	0	0	0	0	
輸送用機械器具製造業	0	0	0	0	0	
	その他の製造業	0	0	0	0	0
F	電 気 ・ ガ ス ・ 熱 供 給 ・ 水 道 業	0	0	0	0	0
G	情 報 通 信 業	0	0	0	0	0
H	運 輸 業 , 郵 便 業	71	0	0	0	0
I	卸 売 業 , 小 売 業	5	0	0	0	0
J	金 融 業 , 保 険 業	0	0	0	0	0
K	不 動 産 業 , 物 品 賃 貸 業	6	0	0	0	0
L	学 術 研 究 , 専 門 ・ 技 術 サ ー ビ ス 業	22	0	0	0	0
M	宿 泊 業 , 飲 食 サ ー ビ ス 業	157	3	0	0	0
N	生 活 関 連 サ ー ビ ス 業 , 娯 楽 業	229	0	1	0	0
O	教 育 , 学 習 支 援 業	0	0	0	0	0
P	医 療 , 福 祉	11	1	1	0	0
Q	複 合 サ ー ビ ス 事 業	50	0	0	0	0
R	サ ー ビ ス 業	51	0	0	0	0
S	公 務	7	0	0	0	0
T	分 類 不 能	0	0	0	0	0
	合 計	1,030	5	3	2	406

7表 障害者職業紹介状況

月別・安定所別職業紹介状況

項目 区分	新規求職 申込件数		就職件数		新規 登録者数		月(年度)末現在登録者数 (人)								
	(件)		(件)		(人)		登録者全数		有効求職者		就業中の者		保留中の者		
	身体	知的等	身体	知的等	身体	知的等	身体	知的等	身体	知的等	身体	知的等	身体	知的等	
令和3年度計	474	1,351	230	877	224	552	3,727	6,818	957	1,980	2,751	4,788	19	50	
令和4年度計	520	1,407	240	880	231	579	3,873	7,307	1,090	2,142	2,764	5,108	19	57	
令和5年度計	513	1,491	254	889	221	599	4,023	7,813	1,236	2,471	2,778	5,292	9	50	
令和5年 6月	39	136	20	71	19	51	3,935	7,466	1,165	2,237	2,750	5,171	20	58	
7月	37	159	18	60	14	81	3,948	7,551	1,175	2,323	2,753	5,169	20	59	
8月	45	149	16	77	23	86	3,950	7,609	1,184	2,360	2,755	5,200	11	49	
9月	41	136	22	67	15	48	3,963	7,646	1,188	2,384	2,764	5,210	11	52	
10月	51	116	21	71	20	40	3,970	7,674	1,207	2,416	2,755	5,210	8	48	
11月	32	93	19	83	16	31	3,988	7,707	1,218	2,441	2,762	5,217	8	49	
12月	29	96	22	72	7	37	3,995	7,747	1,219	2,439	2,768	5,259	8	49	
令和6年 1月	38	108	18	65	19	40	4,015	7,784	1,232	2,470	2,774	5,265	9	49	
2月	50	93	24	72	19	30	4,005	7,771	1,224	2,427	2,773	5,294	8	50	
3月	35	133	26	64	18	45	4,023	7,813	1,236	2,471	2,778	5,292	9	50	
4月	65	144	24	124	30	54	4,055	7,869	1,272	2,490	2,774	5,329	9	50	
5月	43	165	15	88	15	56	4,066	7,916	1,288	2,544	2,773	5,331	5	41	
6月	41	120	14	64	22	42	4,086	7,952	1,307	2,536	2,774	5,374	5	42	
対前年同月 増減率(%)	5.1	▲ 11.8	▲ 30.0	▲ 9.9	15.8	▲ 17.6	3.8	6.5	12.2	13.4	0.9	3.9	▲ 75.0	▲ 27.6	
安定所別	富山	16	57	5	26	10	17	1,769	3,552	708	1,367	1,061	2,180	0	5
	高岡	10	34	3	10	7	12	956	1,854	214	465	742	1,388	0	1
	魚津	7	11	1	11	3	9	501	758	142	230	357	508	2	20
	砺波	3	13	1	9	1	3	362	1,011	86	233	274	764	2	14
	氷見	4	0	1	4	1	0	193	313	61	85	132	228	0	0
	滑川	1	5	3	4	0	1	305	464	96	156	208	306	1	2

(注) 1. 月(年度)末現在登録者数の年度欄は、年度末(3月末)登録者数である。

2. 知的等は知的障害者・精神障害者・発達障害者・難病疾患患者・その他の合計数である。

8表 企業人員整理状況(5人以上の整理に係るもの)

1. 月別状況

項目	月別 年度別	4	5	6	7	8	9	10	11	12	1	2	3	合計
		月	月	月	月	月	月	月	月	月	月	月	月	
事業所数	27年度	10	2	4	6	2	3	2	6	4	5	4	3	51
	28年度	2	3	4	5	6	4	2	6	1	8	10	9	60
	29年度	2	1	6	1	5	5	3	6	2	2	2	6	41
	30年度	9	5	5	2	3	3	2	1	7	3	3	9	52
	元年度	5	5	3	9	7	3	2	2	3	5	6	8	58
	2年度	7	14	9	10	3	5	2	2	3	5	5	12	77
	3年度	5	2	2	1	4	7	3	7	1	4	5	12	53
	4年度	6	3	3	2	5	3	8	3	5	7	12	7	64
	5年度	7	4	5	4	5	5	9	4	4	7	4	7	65
	6年度	7	2	4										13
整理人員(人)	27年度	220	48	63	63	25	32	22	162	32	75	29	26	797
	28年度	15	142	23	94	51	61	14	67	6	61	281	136	951
	29年度	16	7	59	11	73	106	27	67	14	20	26	80	506
	30年度	103	43	47	27	21	29	19	5	123	36	146	106	705
	元年度	40	84	21	222	53	55	20	22	75	75	59	194	920
	2年度	89	203	162	207	42	53	19	17	17	93	49	347	1,298
	3年度	77	35	19	5	52	190	72	212	5	66	65	155	953
	4年度	52	77	31	28	68	35	155	24	111	59	114	74	828
	5年度	63	45	170	64	56	51	132	37	86	84	27	82	897
	6年度	190	13	48										251

2. 産業別、規模別状況(6月)

区分 産業別	事業所数	事業所規模						整理形態			整理人員		
		1000人 以上	500人 S 999人	300人 S 499人	100人 S 299人	30人 S 99人	29人 以下	倒産	廃止	縮小	計	常用	臨時
A, B 農, 林, 漁業	0										0		
C 鉱業, 採石業, 砂利採取業	0										0		
D 建設業	0										0		
E 製造業	2	0	0	1	0	0	1	0	1	1	35	35	0
食料品製造業	0										0		
繊維工業	1			1						1	14	14	
化学工業	0										0		
プラスチック製品製造業	0										0		
鉄鋼業	0										0		
金属製品製造業	0										0		
はん用機械器具製造業	0										0		
電子部品・デバイス・電子回路製造業	0										0		
電気機械器具製造業	1						1		1		21	21	
情報通信機械器具製造業	0										0		
輸送用機械器具製造業	0										0		
その他の製造業	0										0		
F 電気・ガス・熱供給・水道業	0										0		
G 情報通信業	0										0		
H 運輸業, 郵便業	0										0		
I 卸売業, 小売業	1						1		1		8	8	
J 金融業, 保険業	0										0		
K 不動産業, 物品賃貸業	0										0		
L 学術研究・専門・技術サービス業	0										0		
M 宿泊業, 飲食サービス業	0										0		
N 生活関連サービス業, 娯楽業	0										0		
O 教育, 学習支援業	0										0		
P 医療, 福祉	1						1		1		5	5	
Q 複合サービス事業	0										0		
R サービス業	0										0		
その他	0										0		
合計	4	0	0	1	0	0	3	0	3	1	48	48	0

---

---

# 富山労働局

## 労働市場月報（令和6年6月）

**発行者** 富山労働局職業安定部職業安定課  
**所在地** 富山市神通本町1丁目5番5号  
電話 (076) 432-2782

『労働市場月報』は、富山労働局ホームページ  
「事例・統計情報／職業紹介状況」に掲載しております。  
(<https://jsite.mhlw.go.jp/toyama-roudoukyoku/>)

---

---