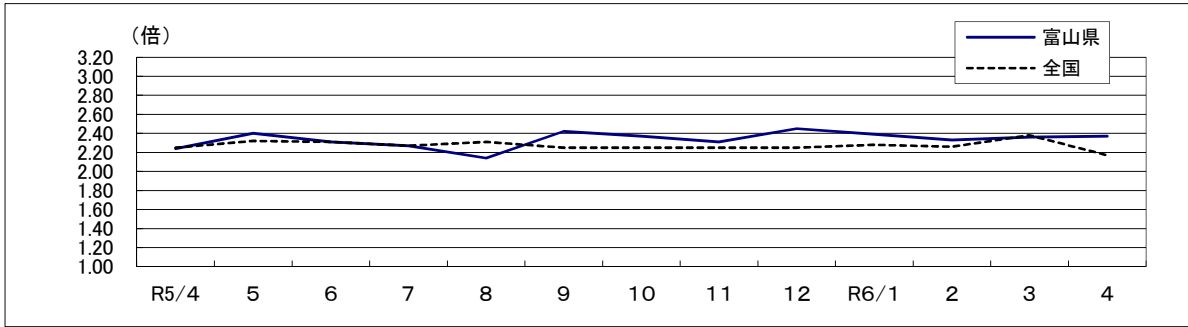


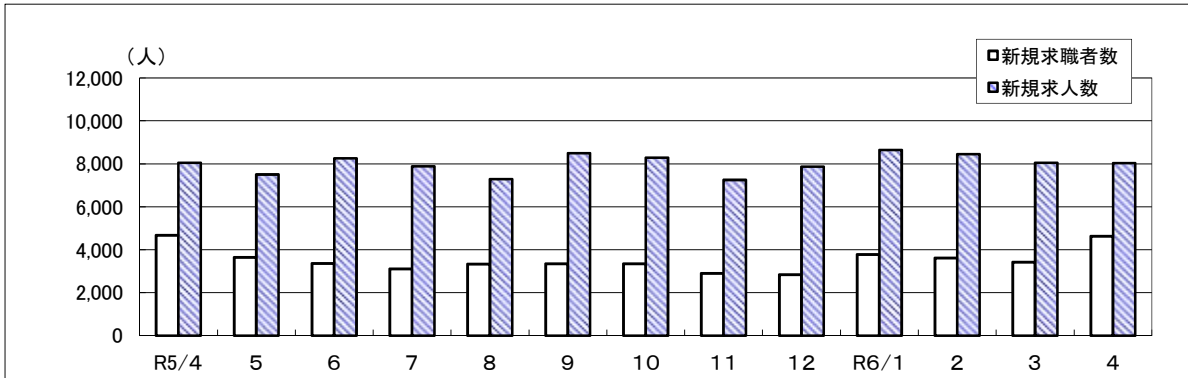
# 労働市場月報

令和6年4月

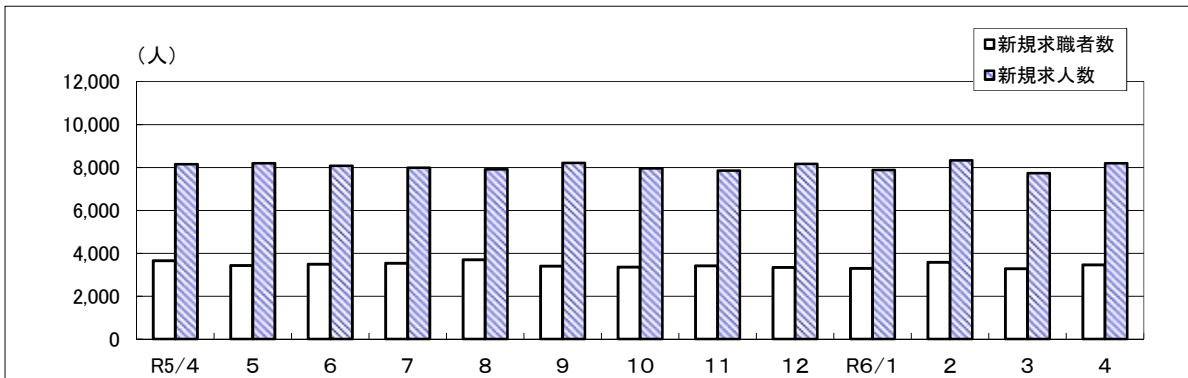
新規求人倍率（季節調整値）の推移（富山県、全国）



富山県の新規求職者数・求人数の推移（原数値）



富山県の新規求職者数・求人数の推移（季節調整値）



富山労働局職業安定部職業安定課

## 目 次

労働市場の動向	1～2	ページ
1表 一般職業紹介状況		
1-1 パートタイムを含み、新規学卒を除く	3～4	ページ
1-2 パートタイム・新規学卒を除く	5～6	ページ
2表 中高年齢者職業紹介状況	7	ページ
3表 若年者（35歳未満）職業紹介状況	8	ページ
4表 一般パートタイム職業紹介状況	9	ページ
5表 産業別、規模別新規求人・充足状況	10	ページ
6表 雇用保険関係		
6-1 適用関係・一般給付関係	11～12	ページ
6-2 高年齢求職者給付、短期特例給付、就職促進給付	13	ページ
6-3 産業別求職者給付状況（一般給付、高年齢、短期特例）	14～16	ページ
7表 障害者職業紹介状況	17	ページ
8表 企業人員整理状況	18	ページ

## 労働市場の動向（4月）

4月の労働市場の動きをみると、有効求人数（季節調整値）は前月比で0.9%減少となり、有効求職者数（季節調整値）は前月比で0.1%増加しました。

この結果、有効求人倍率（季節調整値）は1.43倍となり、前月より0.01ポイント低下しました。

また、正社員の有効求人倍率（原数値）は1.35倍となり、前年同月より0.03ポイント上昇しました。

新規求人数（原数値）は前年同月比、13ヶ月連続で減少し、有効求人数（原数値）は11ヶ月連続で減少しました。

新規求職申込件数（原数値）は前年同月比、6ヶ月連続で減少し、有効求職者数（原数値）は2ヶ月ぶりで増加しました。

雇用情勢は、求人が求職を上回って推移しているものの、求人の動きに足踏み感があり、改善の動きにやや弱さがみられる。物価上昇が雇用に与える影響に引き続き注意する必要がある。

### ◎ 一般職業紹介状況

1. 新規求人数（原数値）は前年同月比で0.2%減少しました。

主要産業別では、金融業、保険業（186.8%）、生活関連サービス業、娯楽業（39.6%）で増加し、製造業（▲13.3%）、運輸業、郵便業（▲17.1%）等で減少しました。

製造業では多くの産業で減少しており、減少幅の大きな産業は、プラスチック製品（▲24.4%）、金属製品（▲24.7%）、生産用機械器具（▲35.2%）等です。

求人の内訳をみると、前年同月比で一般求人が0.3%増加、パート求人は1.1%減少しました。パート求人の全体に占める割合は37.8%で前年同月を0.3ポイント下回りました。

2. 新規求職申込件数（原数値）は前年同月比で▲0.8%減少しました。

また、常用新規求職者を理由別にみると、前年同月比で自己都合離職者（0.5%）で増加し、在職求職者（▲2.4%）、事業主都合等離職者（▲1.1%）、定年等離職者（▲1.7%）、無業者（▲3.5%）で減少しました。

なお、パートタイムの新規求職申込件数は前年同月比で2.0%減少しました。

雇用保険受給資格決定件数は前年同月比で0.9%増加しました。

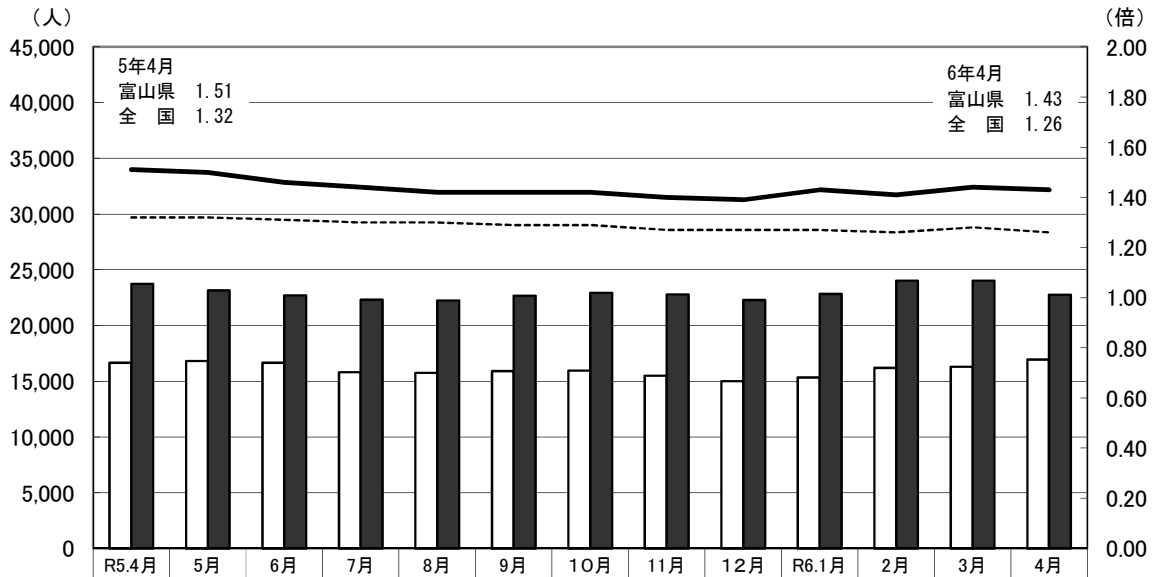
3. 就職件数は前年同月比で1.1%減少しました。就職率は26.7%となり、前年同月を0.1ポイント下回りました。

## 今月の労働市場指標

		6年4月	6年3月	5年4月
有効求人 倍率 (季節調整値)	全国(倍)	1.26	1.28	1.32
	富山県(倍)	1.43	1.44	1.51
	全国での順位	11	9	9
新規求人数(人)		8,031	8,043	8,050
月間有効求人数(人)		22,771	24,013	23,732
新規求職申込件数(件)		4,628	3,415	4,667
月間有効求職者数(人)		16,944	16,308	16,667
雇用保険受給者実人員(人)		3,198	3,142	2,619

### 有効求人倍率(季節調整値)と有効求職者数・求人数の動き

有効求職者数   
  有効求人数   
  富山県有効求人倍率   
  全国有効求人倍率



	R5.4月	5月	6月	7月	8月	9月	10月	11月	12月	R6.1月	2月	3月	4月
有効求職者数	16,667	16,826	16,670	15,796	15,765	15,918	15,969	15,486	15,008	15,339	16,188	16,308	16,944
有効求人数	23,732	23,140	22,698	22,328	22,229	22,673	22,943	22,796	22,297	22,826	24,024	24,013	22,771
富山県有効求人倍率	1.51	1.50	1.46	1.44	1.42	1.42	1.42	1.40	1.39	1.43	1.41	1.44	1.43
全国有効求人倍率	1.32	1.32	1.31	1.30	1.30	1.29	1.29	1.27	1.27	1.27	1.26	1.28	1.26

- (注) 1. 令和5年12月以前の有効求人倍率の数値は新季節指数により改定されている。季節調整法はセンサス局法Ⅱ(X-12-ARIMA)による。  
 2. ハローワークインターネットサービスの機能拡充に伴い、令和3年9月以降の各頁の数値には、ハローワークに来所せず、オンライン上で求職登録した求職者数や、求職者がハローワークインターネットサービスの求人に直接応募した就職件数等が含まれている。

# 1表 一般職業紹介状況

## 1の1 パートタイムを含み、新規学卒を除く

年 月 安定所別	1. 新規求職 申込件数		2. 月間有効 求職者数		3. 新規 求人数		4. 月間有効 求人数		5. 紹介件数	
	(件)	うち 常用	(人)	うち 常用	(人)	うち 常用	(人)	うち 常用		
令和3年度計	41,584	40,621	184,455	181,935	94,402	88,227	266,632	249,946	43,616	
令和4年度計	41,097	40,188	182,884	180,467	100,375	93,900	286,441	268,367	39,730	
令和5年度計	41,354	40,482	191,940	189,557	96,004	90,436	275,699	260,601	37,912	
令和5年 4月	4,667	4,644	16,667	16,548	8,050	7,593	23,732	22,419	3,396	
5月	3,641	3,626	16,826	16,752	7,501	7,114	23,140	21,918	3,394	
6月	3,364	3,351	16,670	16,610	8,254	7,916	22,698	21,596	3,308	
7月	3,107	3,099	15,796	15,746	7,882	7,479	22,328	21,294	2,969	
8月	3,337	3,321	15,765	15,709	7,289	6,997	22,229	21,282	2,959	
9月	3,350	3,337	15,918	15,859	8,492	8,148	22,673	21,741	3,188	
10月	3,348	3,331	15,969	15,907	8,284	7,860	22,943	21,974	3,211	
11月	2,900	2,859	15,486	15,401	7,249	6,810	22,796	21,709	2,891	
12月	2,839	2,518	15,008	14,631	7,866	7,037	22,297	20,699	2,477	
令和6年 1月	3,774	3,441	15,339	14,914	8,646	8,022	22,826	21,181	2,946	
2月	3,612	3,564	16,188	15,586	8,448	7,862	24,024	22,275	3,720	
3月	3,415	3,391	16,308	15,894	8,043	7,598	24,013	22,513	3,453	
4月	4,628	4,612	16,944	16,840	8,031	7,731	22,771	21,652	3,475	
対前年同月 増減率(%)	▲ 0.8	▲ 0.7	1.7	1.8	▲ 0.2	1.8	▲ 4.0	▲ 3.4	2.3	
安定所別	富山	1,832	1,823	7,492	7,457	3,510	3,376	10,182	9,442	1,398
	高岡	1,145	1,145	3,831	3,820	2,122	2,061	5,887	5,768	918
	魚津	476	475	1,635	1,622	858	786	2,124	1,982	346
	砺波	614	610	1,920	1,887	778	758	2,378	2,319	432
	氷見	192	192	704	701	228	218	835	808	105
	滑川	369	367	1,362	1,353	535	532	1,365	1,333	276

(注) 諸比率のうち新規求人倍率(季調)欄、有効求人倍率(季調)欄は、パートを含む数値で季節調整をしたもので、令和5年12月以前の数値は、新季節指数により改定されている。季節調整法はセンサス局法Ⅱ(X-12-ARIMA)による。  
※ 求人倍率(季調)の対前年同月増減率欄は、対前月増減差。

項目 年月 安定所別		6. 就職件数			7. 充足数		8. 諸比率(%・倍)								
		(件)	うち 常用	うち(保) の就職 件数	(人)	うち 常用	就職率		充足率		求人倍率				
							6/1	うち 常用	7/3	うち 常用	新規		有効		
											3/1	(季調)	4/2	(季調)	
令和3年度計		15,352	14,252	4,591	15,210	14,166	36.9	35.1	16.1	16.1	2.27		1.45		
令和4年度計		14,897	13,800	4,472	14,631	13,576	36.2	34.3	14.6	14.5	2.44		1.57		
令和5年度計		14,494	13,450	4,450	14,136	13,171	35.0	33.2	14.7	14.6	2.32		1.44		
令和5年	4月	1,251	1,157	367	1,231	1,148	26.8	24.9	15.3	15.1	1.72	2.24	1.42	1.51	
	5月	1,281	1,196	391	1,256	1,178	35.2	33.0	16.7	16.6	2.06	2.40	1.38	1.50	
	6月	1,309	1,236	415	1,253	1,189	38.9	36.9	15.2	15.0	2.45	2.31	1.36	1.46	
	7月	1,110	1,047	346	1,096	1,038	35.7	33.8	13.9	13.9	2.54	2.27	1.41	1.44	
	8月	1,051	978	352	1,043	971	31.5	29.4	14.3	13.9	2.18	2.14	1.41	1.42	
	9月	1,179	1,117	381	1,138	1,079	35.2	33.5	13.4	13.2	2.53	2.42	1.42	1.42	
	10月	1,226	1,160	379	1,198	1,139	36.6	34.8	14.5	14.5	2.47	2.37	1.44	1.42	
	11月	1,253	1,175	407	1,214	1,144	43.2	41.1	16.7	16.8	2.50	2.31	1.47	1.40	
	12月	1,068	953	311	1,032	922	37.6	37.8	13.1	13.1	2.77	2.45	1.49	1.39	
	令和6年	1月	966	856	320	934	836	25.6	24.9	10.8	10.4	2.29	2.39	1.49	1.43
		2月	1,240	1,119	367	1,207	1,094	34.3	31.4	14.3	13.9	2.34	2.33	1.48	1.41
		3月	1,560	1,456	414	1,534	1,433	45.7	42.9	19.1	18.9	2.36	2.36	1.47	1.44
4月		1,237	1,164	347	1,252	1,178	26.7	25.2	15.6	15.2	1.74	2.37	1.34	1.43	
対前年同月 (対前月) 増減率(%・木)		▲ 1.1	0.6	▲ 5.4	1.7	2.6	▲ 0.1	0.3	0.3	0.1	0.02	※ 0.01	▲ 0.08	▲ 0.01	
安定所別	富山	445	399	124	491	438	24.3	21.9	14.0	13.0	1.92		1.36		
	高岡	330	321	96	342	338	28.8	28.0	16.1	16.4	1.85		1.54		
	魚津	135	127	31	133	123	28.4	26.7	15.5	15.6	1.80		1.30		
	砺波	160	159	38	151	150	26.1	26.1	19.4	19.8	1.27		1.24		
	氷見	51	50	22	46	45	26.6	26.0	20.2	20.6	1.19		1.19		
	滑川	116	108	36	89	84	31.4	29.4	16.6	15.8	1.45		1.00		

## 1の2 パートタイム・新規学卒を除く

年 月 安定所別	1. 新規求職 申込件数		2. 月間有効 求職者数		3. 新規 求人数		4. 月間有効 求人数		5. 紹介件数 (件)	
	(件)	うち 常用	(人)	うち 常用	(人)	うち 常用	(人)	うち 常用		
令和3年度計	26,393	25,530	110,140	108,061	56,990	54,924	163,013	157,321	27,776	
令和4年度計	25,618	24,805	107,365	105,373	60,377	58,392	175,018	169,062	25,211	
令和5年度計	25,244	24,480	108,929	107,033	59,503	57,786	172,749	168,106	23,586	
令和5年 4月	2,533	2,523	9,399	9,319	4,983	4,816	14,503	14,091	2,096	
5月	2,085	2,078	9,300	9,264	4,659	4,542	14,262	13,871	2,012	
6月	2,111	2,106	9,245	9,223	5,026	4,941	14,181	13,831	2,069	
7月	1,939	1,939	8,933	8,918	4,986	4,806	14,048	13,729	1,875	
8月	2,063	2,058	8,982	8,966	4,721	4,651	14,197	13,901	1,925	
9月	2,026	2,024	9,016	9,002	5,137	5,051	14,395	14,117	2,035	
10月	1,990	1,984	8,948	8,930	5,205	5,066	14,520	14,241	2,013	
11月	1,806	1,773	8,716	8,672	4,537	4,393	14,330	13,988	1,840	
12月	1,914	1,599	8,589	8,254	4,906	4,636	14,106	13,578	1,580	
令和6年 1月	2,462	2,139	8,930	8,549	5,334	5,146	14,385	13,888	1,834	
2月	2,227	2,186	9,469	8,907	5,089	4,917	14,901	14,391	2,236	
3月	2,088	2,071	9,402	9,029	4,920	4,821	14,921	14,480	2,071	
4月	2,536	2,535	9,357	9,297	4,998	4,874	14,378	14,032	2,107	
対前年同月 増減率(%)	0.1	0.5	▲ 0.4	▲ 0.2	0.3	1.2	▲ 0.9	▲ 0.4	0.5	
安定所別	富山	1,047	1,047	4,239	4,229	2,157	2,109	6,299	6,098	822
	高岡	617	617	2,041	2,034	1,279	1,259	3,736	3,689	570
	魚津	259	259	908	900	550	507	1,380	1,317	215
	砺波	313	312	1,035	1,008	521	511	1,564	1,540	270
	氷見	91	91	359	356	128	127	455	451	63
	滑川	209	209	775	770	363	361	944	937	167

(注)「新規求職中の雇用保険受給資格者の割合」は、パートを含み新規学卒を除いた数で計上したものである。

項目 年月 安定所別		6. 就職件数			7. 充足数		8. 諸比率(%・倍)						新規求職中の 雇用保険受給者 数の割合	
		(件)	うち 常用	うち(保) の就職 件数	(人)	うち 常用	就職率		充足率		求人倍率			
							6/1	うち 常用	7/3	うち 常用	新規 3/1	有効 4/2	件数	割合
令和3年度計		8,555	8,330	2,974	8,483	8,270	32.4	32.6	14.9	15.1	2.16	1.48	8,845	21.3
令和4年度計		8,195	7,975	2,877	8,072	7,864	32.0	32.2	13.4	13.5	2.36	1.63	8,852	21.5
令和5年度計		7,876	7,703	2,899	7,697	7,552	31.2	31.5	12.9	13.1	2.36	1.59	8,996	21.8
令和5年 4月		646	632	227	626	616	25.5	25.0	12.6	12.8	1.97	1.54	1,211	25.9
5月		661	646	247	647	632	31.7	31.1	13.9	13.9	2.23	1.53	859	23.6
6月		724	715	274	697	691	34.3	34.0	13.9	14.0	2.38	1.53	759	22.6
7月		621	610	234	613	605	32.0	31.5	12.3	12.6	2.57	1.57	703	22.6
8月		563	549	227	568	556	27.3	26.7	12.0	12.0	2.29	1.58	753	22.6
9月		680	668	257	656	645	33.6	33.0	12.8	12.8	2.54	1.60	720	21.5
10月		673	663	254	662	655	33.8	33.4	12.7	12.9	2.62	1.62	766	22.9
11月		705	693	262	687	676	39.0	39.1	15.1	15.4	2.51	1.64	586	20.2
12月		579	563	188	568	554	30.3	35.2	11.6	11.9	2.56	1.64	526	18.5
令和6年 1月		536	518	214	524	509	21.8	24.2	9.8	9.9	2.17	1.61	788	20.9
2月		685	665	248	665	652	30.8	30.4	13.1	13.3	2.29	1.57	659	18.2
3月		803	781	267	784	761	38.5	37.7	15.9	15.8	2.36	1.59	666	19.5
4月		654	636	218	665	650	25.8	25.1	13.3	13.3	1.97	1.54	1,184	25.6
対前年同月 増減率(%・ポ)		1.2	0.6	▲ 4.0	6.2	5.5	0.3	0.1	0.7	0.5	0.00	0.00	▲ 2.2	▲ 0.3
安定所別	富山	235	226	75	245	234	22.4	21.6	11.4	11.1	2.06	1.49	443	24.2
	高岡	178	173	61	183	181	28.8	28.0	14.3	14.4	2.07	1.83	284	24.8
	魚津	74	71	22	71	69	28.6	27.4	12.9	13.6	2.12	1.52	142	29.8
	砺波	88	87	27	90	90	28.1	27.9	17.3	17.6	1.66	1.51	161	26.2
	氷見	21	21	15	24	24	23.1	23.1	18.8	18.9	1.41	1.27	58	30.2
	滑川	58	58	18	52	52	27.8	27.8	14.3	14.4	1.74	1.22	96	26.0

2表 中高年齢者職業紹介状況(パートタイムを含む)

年 月 安定所別	1. 新規求職申込件数			2. 月間有効求職者数			3. 紹介 件数 (件)	4. 就職件数			5. 諸比率(%)					
	(件)	うち		(人)	うち			(件)	(件)	うち	うち	新規求職 申込件数 に占める 中高年 新規求職 申込件数 の割合	中高年 新規求職 申込件数 に占める 55歳以上 の割合	就職率		
		55歳 以上	うち 常用		55歳 以上	うち 常用								4/1	うち 55歳 以上	うち 常用
令和3年度計	22,895	14,426	13,891	103,490	65,069	63,819	23,611	8,243	4,581	4,128	55.1	63.0	36.0	31.8	29.7	
令和4年度計	23,268	14,802	14,294	104,328	66,221	64,978	21,835	8,298	4,708	4,275	56.6	63.6	35.7	31.8	29.9	
令和5年度計	24,190	15,595	15,087	113,138	73,281	71,943	21,502	8,267	4,759	4,318	58.5	64.5	34.2	30.5	28.6	
令和5年 4月	2,892	2,050	2,037	9,870	6,471	6,420	1,859	717	406	367	62.0	70.9	24.8	19.8	18.0	
5月	2,163	1,392	1,386	10,004	6,587	6,551	1,940	722	413	381	59.4	64.4	33.4	29.7	27.5	
6月	1,884	1,119	1,113	9,901	6,462	6,432	1,865	704	376	350	56.0	59.4	37.4	33.6	31.4	
7月	1,767	1,109	1,103	9,279	5,917	5,892	1,716	630	379	361	56.9	62.8	35.7	34.2	32.7	
8月	1,841	1,221	1,214	9,128	5,821	5,792	1,639	610	346	320	55.2	66.3	33.1	28.3	26.4	
9月	1,896	1,181	1,175	9,227	5,927	5,898	1,724	635	356	335	56.6	62.3	33.5	30.1	28.5	
10月	1,960	1,247	1,236	9,341	6,023	5,991	1,789	689	409	380	58.5	63.6	35.2	32.8	30.7	
11月	1,617	1,011	979	9,089	5,841	5,788	1,628	705	390	358	55.8	62.5	43.6	38.6	36.6	
12月	1,736	1,165	926	8,890	5,810	5,541	1,357	623	360	306	61.1	67.1	35.9	30.9	33.0	
令和6年 1月	2,252	1,452	1,296	8,989	5,812	5,598	1,686	552	331	278	59.7	64.5	24.5	22.8	21.5	
2月	2,165	1,369	1,353	9,683	6,312	5,937	2,292	727	420	358	59.9	63.2	33.6	30.7	26.5	
3月	2,017	1,279	1,269	9,737	6,298	6,103	2,007	953	573	524	59.1	63.4	47.2	44.8	41.3	
4月	2,943	2,044	2,035	10,269	6,794	6,748	2,050	727	443	422	63.6	69.5	24.7	21.7	20.7	
対前年同月 増減率(%ポ)	1.8	▲ 0.3	▲ 0.1	4.0	5.0	5.1	10.3	1.4	9.1	15.0	1.6	▲ 1.4	▲ 0.1	1.9	2.7	
安定所別	富山	1,115	772	766	4,404	2,904	2,882	826	258	155	144	60.9	69.2	23.1	20.1	18.8
	高岡	738	486	486	2,359	1,525	1,522	578	194	116	112	64.5	65.9	26.3	23.9	23.0
	魚津	308	226	226	1,006	674	670	182	74	47	45	64.7	73.4	24.0	20.8	19.9
	砺波	399	292	291	1,186	806	797	249	97	68	68	65.0	73.2	24.3	23.3	23.4
	氷見	143	105	105	463	337	336	60	34	21	20	74.5	73.4	23.8	20.0	19.0
	滑川	240	163	161	851	548	541	155	70	36	33	65.0	67.9	29.2	22.1	20.5



3表 若年者(35歳未満)職業紹介状況(パートタイムを含む常用)

年 月 安 定 所 別	1. 新規求職 申込件数		2. 月間有効 求職者数		3. 紹介件数		4. 就職件数		5. 諸比率(%)				
	(件)	うち 29歳 以下	(人)	うち 29歳 以下	(件)	うち 29歳 以下	(件)	うち 29歳 以下	新規求職 申込件数 に占める 若年 新規求職 申込件数 の割合	若年 新規求職 申込件数 に占める 29歳以下 の割合	就職率		
											4/1	うち 29歳 以下	
令和3年度計	10,994	7,489	47,745	32,288	10,859	7,478	3,704	2,520	27.1	68.1	33.7	33.6	
令和4年度計	10,489	7,135	46,536	31,559	9,848	6,715	3,571	2,411	26.1	68.0	34.0	33.8	
令和5年度計	9,992	6,860	46,177	31,173	8,839	6,053	3,227	2,218	24.7	68.7	32.3	32.3	
令和5年 4月	1,008	693	3,940	2,645	815	561	281	200	21.7	68.8	27.9	28.9	
5月	823	549	3,938	2,633	732	467	261	177	22.7	66.7	31.7	32.2	
6月	895	608	3,971	2,664	753	542	313	200	26.7	67.9	35.0	32.9	
7月	807	557	3,853	2,599	685	499	258	182	26.0	69.0	32.0	32.7	
8月	903	618	3,981	2,692	721	512	225	158	27.2	68.4	24.9	25.6	
9月	871	588	4,005	2,713	791	519	274	191	26.1	67.5	31.5	32.5	
10月	803	563	3,953	2,689	769	529	267	188	24.1	70.1	33.3	33.4	
11月	697	480	3,757	2,545	677	443	292	189	24.4	68.9	41.9	39.4	
12月	643	445	3,553	2,407	611	415	234	163	25.5	69.2	36.4	36.6	
令和6年 1月	831	568	3,633	2,449	684	472	212	144	24.1	68.4	25.5	25.4	
2月	836	581	3,750	2,527	768	529	293	204	23.5	69.5	35.0	35.1	
3月	875	610	3,843	2,610	833	565	317	222	25.8	69.7	36.2	36.4	
4月	975	659	3,969	2,677	818	569	292	201	21.1	67.6	29.9	30.5	
対前年同月 増減率(%・ポ)	▲ 3.3	▲ 4.9	0.7	1.2	0.4	1.4	3.9	0.5	▲ 0.6	▲ 1.2	2.0	1.6	
安 定 所 別	富 山	415	293	1,860	1,276	320	227	106	72	22.8	70.6	25.5	24.6
	高 岡	226	159	858	587	190	136	76	56	19.7	70.4	33.6	35.2
	魚 津	108	60	370	236	95	64	34	21	22.7	55.6	31.5	35.0
	砺 波	115	67	439	288	110	72	39	28	18.9	58.3	33.9	41.8
	氷 見	31	21	139	93	32	23	10	6	16.1	67.7	32.3	28.6
	滑 川	80	59	303	197	71	47	27	18	21.8	73.8	33.8	30.5

4表 一般パートタイム職業紹介状況

項目 年月 安定所別	1. 新規求職 申込件数		2. 月間有効 求職者数		3. 新規求人数		4. 月間有効 求人数		5. 就職件数		6. 就職率		7. 求人倍率		
	(件)	うち 常用	(人)	うち 常用	(人)	うち 常用	(人)	うち 常用	(件)	うち 常用	5/1 (%)	うち 常用	新規 3/1 (倍)	有効 4/2 (倍)	
令和3年度計	15,191	15,091	74,315	73,874	37,412	33,303	103,619	92,625	6,797	5,922	44.7	39.2	2.46	1.39	
令和4年度計	15,479	15,383	75,519	75,094	39,998	35,508	111,423	99,305	6,702	5,825	43.3	37.9	2.58	1.48	
令和5年度計	16,110	16,002	83,011	82,524	36,501	32,650	102,950	92,495	6,618	5,747	41.1	35.9	2.27	1.24	
令和5年 4月	2,134	2,121	7,268	7,229	3,067	2,777	9,229	8,328	605	525	28.4	24.8	1.44	1.27	
5月	1,556	1,548	7,526	7,488	2,842	2,572	8,878	8,047	620	550	39.8	35.5	1.83	1.18	
6月	1,253	1,245	7,425	7,387	3,228	2,975	8,517	7,765	585	521	46.7	41.8	2.58	1.15	
7月	1,168	1,160	6,863	6,828	2,896	2,673	8,280	7,565	489	437	41.9	37.7	2.48	1.21	
8月	1,274	1,263	6,783	6,743	2,568	2,346	8,032	7,381	488	429	38.3	34.0	2.02	1.18	
9月	1,324	1,313	6,902	6,857	3,355	3,097	8,278	7,624	499	449	37.7	34.2	2.53	1.20	
10月	1,358	1,347	7,021	6,977	3,079	2,794	8,423	7,733	553	497	40.7	36.9	2.27	1.20	
11月	1,094	1,086	6,770	6,729	2,712	2,417	8,466	7,721	548	482	50.1	44.4	2.48	1.25	
12月	925	919	6,419	6,377	2,960	2,401	8,191	7,121	489	390	52.9	42.4	3.20	1.28	
令和6年 1月	1,312	1,302	6,409	6,365	3,312	2,876	8,441	7,293	430	338	32.8	26.0	2.52	1.32	
2月	1,385	1,378	6,719	6,679	3,359	2,945	9,123	7,884	555	454	40.1	32.9	2.43	1.36	
3月	1,327	1,320	6,906	6,865	3,123	2,777	9,092	8,033	757	675	57.0	51.1	2.35	1.32	
4月	2,092	2,077	7,587	7,543	3,033	2,857	8,393	7,620	583	528	27.9	25.4	1.45	1.11	
対前年同月 増減率(%・ホ)	▲ 2.0	▲ 2.1	4.4	4.3	▲ 1.1	2.9	▲ 9.1	▲ 8.5	▲ 3.6	0.6	▲ 0.5	0.6	0.01	▲ 0.16	
安定所別	富山	785	776	3,253	3,228	1,353	1,267	3,883	3,344	210	173	26.8	22.3	1.72	1.19
	高岡	528	528	1,790	1,786	843	802	2,151	2,079	152	148	28.8	28.0	1.60	1.20
	魚津	217	216	727	722	308	279	744	665	61	56	28.1	25.9	1.42	1.02
	砺波	301	298	885	879	257	247	814	779	72	72	23.9	24.2	0.85	0.92
	氷見	101	101	345	345	100	91	380	357	30	29	29.7	28.7	0.99	1.10
	滑川	160	158	587	583	172	171	421	396	58	50	36.3	31.6	1.08	0.72

5表 産業別、規模別新規求人・充足状況

(人)

産業別・規模別	項目	全 数				うち一般パートタイム	
		新規求人数	充足数		新規求人数	充足数	
			うち常用	うち常用			
A, B	農, 林, 漁業 (01~04)	53	42	15	15	20	6
C	鉱業, 採石業, 砂利採取業 (05)	17	17	1	1	1	0
D	建設業 (06~08)	915	889	98	97	44	20
	(06 総合工事業)	476	467	47	47	31	14
E	製造業 (09~32)	1,300	1,274	251	246	236	78
	09 食料品製造業	167	166	46	45	85	26
	10 飲料・たばこ・飼料製造業	26	26	7	7	6	3
	11 繊維工業	66	66	14	14	16	6
	12 木材・木製品製造業	21	21	4	4	5	2
	13 家具・装備品製造業	31	31	6	6	7	0
	14 パルプ・紙・紙加工品製造業	40	38	5	5	1	1
	15 印刷・同関連業	28	28	4	4	1	1
	16 化学工業	150	148	28	27	13	6
	17 石油製品・石炭製品製造業	0	0	0	0	0	0
	18 プラスチック製品製造業	90	87	24	22	22	8
	19 ゴム製品製造業	1	1	0	0	0	0
	21 窯業・土石製品製造業	32	32	7	6	3	1
	22 鉄鋼業	29	28	1	1	9	0
	23 非鉄金属製造業	30	30	8	8	7	3
	24 金属製品製造業	189	186	43	43	19	7
	25 はん用機械器具製造業	81	81	15	15	5	5
	26 生産用機械器具製造業	107	107	9	9	6	2
	27 業務用機械器具製造業	2	2	0	0	1	0
	28 電子部品・デバイス・電子回路製造業	24	24	9	9	11	3
	29 電気機械器具製造業	57	57	5	5	5	1
	30 情報通信機械器具製造業	26	18	3	3	8	1
	31 輸送用機械器具製造業	54	48	6	6	0	0
	20,32 その他の製造業	49	49	7	7	6	2
F	電気・ガス・熱供給・水道業 (33~36)	5	5	1	1	1	0
G	情報通信業 (37~41)	93	85	6	5	5	0
	(39 情報サービス業)	82	74	5	5	0	0
H	運輸業, 郵便業 (42~49)	377	347	62	60	79	15
I	卸売業, 小売業 (50~61)	1,170	1,162	124	120	646	66
	50~55 卸売業	239	238	45	45	67	16
	56~61 小売業	931	924	79	75	579	50
	(56 各種商品小売業)	174	172	12	10	112	11
J	金融業, 保険業 (62~67)	152	152	15	15	39	8
K	不動産業, 物品賃貸業 (68~70)	127	108	14	14	78	5
L	学術研究, 専門・技術サービス業 (71~74)	207	195	32	30	50	8
M	宿泊業, 飲食サービス業 (75~77)	489	480	36	36	279	25
	(76 飲食店)	278	278	20	20	122	11
N	生活関連サービス業, 娯楽業 (78~80)	356	321	31	31	152	14
O	教育, 学習支援業 (81,82)	82	82	23	21	46	15
P	医療, 福祉 (83~85)	1,658	1,592	330	290	780	183
	(83 医療業)	515	505	104	102	177	41
	(85 社会保険・社会福祉・介護事業)	1,130	1,075	223	185	601	142
Q	複合サービス事業 (86,87)	54	54	12	12	13	5
R	サービス業 (他に分類されないもの) (88~96)	812	771	148	136	456	92
	(91 職業紹介・労働者派遣業)	121	94	15	12	34	6
	(92 その他の事業サービス)	542	529	83	76	379	59
S, T	公務・その他 (97,98,99)	164	155	53	48	108	47
合 計		8,031	7,731	1,252	1,178	3,033	587
事業規模別	4人以下	1,030	999	178	165	490	103
	5~29人	3,734	3,581	588	547	1,393	280
	30~99人	2,118	2,033	315	304	788	143
	100~299人	827	809	118	114	277	44
	300~499人	157	144	17	16	14	4
	500~999人	99	99	15	15	51	9
	1,000人以上	66	66	21	17	20	4

(注) 全数はパートタイムを含む数値である。

6表 雇用保険関係

6の1 適用関係・一般給付関係

項目 年月 安定所別		適用関係		一般求職者給付基本手当			
		月末現在 適用 事業所数 (所)	月末現在 被保険者数 (人)	離職票 交付枚数 (枚)	(基本分)		
					受給資格 決定件数 (件)	初回 受給者数 (人)	受給者 実人員 (人)
令和3年度計		19,866	366,726	24,981	10,591	8,522	35,985
令和4年度計		19,915	364,049	26,217	10,372	8,302	33,839
令和5年度計		19,899	363,110	27,322	10,859	9,338	37,504
令和5年 4月		19,922	362,518	4,418	1,293	708	2,619
5月		19,913	367,405	2,217	1,245	1,051	3,057
6月		19,925	367,681	1,948	910	804	3,128
7月		19,936	367,244	2,467	876	867	3,338
8月		19,942	366,727	2,139	823	844	3,445
9月		19,853	366,136	2,153	943	614	3,265
10月		19,865	365,481	2,307	926	710	3,246
11月		19,886	365,517	1,739	731	714	3,072
12月		19,881	364,473	1,687	611	605	2,838
令和6年 1月		19,893	363,099	2,361	873	942	3,245
2月		19,903	363,292	1,791	835	694	3,109
3月		19,899	363,110	2,095	793	785	3,142
4月		19,915	363,531	4,251	1,304	752	3,198
対前年同月 増減率(%)		▲ 0.0	0.3	▲ 3.8	0.9	6.2	22.1
安定所別	富山	8,578	172,617	2,114	534	303	1,307
	高岡	5,023	93,721	1,048	280	189	814
	魚津	2,084	34,857	399	155	81	315
	砺波	2,355	34,147	348	163	83	352
	氷見	648	8,669	107	53	33	157
	滑川	1,227	19,520	235	119	63	253

- (注) 1. 適用関係の年度計は年度末数値である。  
 2. 富山運輸支局で決定、労働局で代行入力した件数を局計に含む。  
 3. 金額は四捨五入の関係で、合計と一致しないことがある。  
 4. 受給資格決定件数は速報値であり修正があり得る。

項目 年月 安定所別		(基本分)				(延長分)		
		受給者実人員				支給金額 (千円)	訓練延長	個別延長
		30歳未満 の者(人)	30歳以上 45歳未満 の者(人)	45歳以上 60歳未満 の者(人)	60歳以上 の者(人)		受給者 実人員 (人)	受給者 実人員 (人)
令和3年度計		5,139	8,908	12,827	9,111	4,379,290	1,688	1,874
令和4年度計		5,012	8,172	11,909	8,746	4,117,158	1,861	382
令和5年度計		5,204	8,801	13,485	10,014	4,565,402	2,244	1
令和5年 4月		340	663	961	655	292,554	100	0
5月		415	759	1,094	789	383,548	129	1
6月		429	756	1,110	833	385,449	145	0
7月		466	777	1,160	935	383,750	161	0
8月		469	792	1,196	988	471,974	181	0
9月		419	741	1,169	936	392,220	201	0
10月		439	758	1,152	897	387,182	206	0
11月		415	689	1,108	860	385,454	232	0
12月		388	640	1,043	767	311,556	244	0
令和6年 1月		485	770	1,190	800	425,700	197	0
2月		460	729	1,154	766	377,909	230	0
3月		479	727	1,148	788	368,106	218	0
4月		492	716	1,164	826	367,127	163	0
対前年同月 増減率(%)		44.7	8.0	21.1	26.1	25.5	63.0	—
安定所別	富山	193	288	499	327	149,097	53	0
	高岡	146	185	284	199	94,162	47	0
	魚津	41	82	107	85	34,605	18	0
	砺波	56	71	123	102	41,216	20	0
	氷見	17	38	53	49	17,152	7	0
	滑川	39	52	98	64	30,894	18	0

## 6の2 高年齢求職者給付、短期特例給付、就職促進給付

項目 年月 安定所別	高年齢求職者給付		短期特例給付		就職促進給付										
	受給者数 (人)	支給金額 (千円)	受給者数 (人)	支給金額 (千円)	就業手当		再就職手当		就業促進定着手当		常用就職支度手当		求職活動支援費		
					受給者 実人員 (人)	支給金額 (千円)	支給人員 (人)	支給金額 (千円)	支給人員 (人)	支給金額 (千円)	支給人員 (人)	支給金額 (千円)	支給人員 (人)	支給金額 (千円)	
令和3年度計	3,961	845,789	975	204,944	66	3,706	3,850	1,564,784	1,275	203,303	43	5,946	55	1,043	
令和4年度計	3,910	840,071	933	198,330	143	5,595	3,747	1,461,382	1,202	205,498	50	7,693	70	1,414	
令和5年度計	4,008	868,890	900	194,191	109	5,389	4,039	1,628,904	1,294	207,832	33	5,573	89	2,087	
令和5年 4月	344	73,074	5	1,204	15	512	243	112,583	103	16,404	1	155	9	210	
5月	821	181,628	1	260	13	562	374	156,678	107	17,092	4	597	10	367	
6月	435	93,413	2	382	10	455	490	202,121	127	19,968	2	344	6	140	
7月	264	57,932	0	0	11	422	345	145,430	71	10,919	4	648	4	57	
8月	269	58,184	0	0	12	708	432	170,614	77	11,517	3	424	8	220	
9月	271	60,777	1	178	9	359	290	114,406	73	11,490	4	516	4	92	
10月	280	60,409	0	0	7	267	386	156,094	96	16,090	0	0	4	52	
11月	313	66,175	8	1,862	7	281	305	119,443	145	23,440	1	209	9	197	
12月	243	52,064	93	19,969	10	541	379	145,245	136	19,875	3	625	13	343	
令和6年 1月	189	40,250	409	84,861	4	525	197	76,435	103	18,937	3	541	5	116	
2月	312	68,600	333	74,142	4	385	269	102,347	135	21,824	5	1,005	6	105	
3月	267	56,382	48	11,334	7	372	329	127,507	121	20,279	3	508	11	187	
4月	399	90,031	4	934	7	530	233	88,856	105	17,616	3	304	2	31	
対前年同月 増減率(%)	16.0	23.2	▲ 20.0	▲ 22.4	▲ 53.3	3.5	▲ 4.1	▲ 21.1	1.9	7.4	200.0	96.1	▲ 77.8	▲ 85.2	
安定所別	富山	121	28,222	0	0	4	270	106	42,017	35	5,907	3	304	0	0
	高岡	127	28,422	0	0	1	73	43	17,493	28	4,741	0	0	0	0
	魚津	51	11,883	2	465	0	0	24	8,595	14	2,247	0	0	1	27
	砺波	48	10,143	1	193	1	120	22	7,427	12	1,931	0	0	0	0
	氷見	18	4,016	1	276	0	0	11	2,981	5	973	0	0	1	4
	滑川	34	7,345	0	0	1	68	27	10,342	11	1,817	0	0	0	0

6の3 産業別求職者給付状況(一般給付)

産 業 別	区 分	一般求職者給付基本手当					
		月末 被保険者数 (人)	離職票 交付枚数 (枚)	一般受給 資格決定 件数(件)	基本分 初回 受給者数 (人)	基本分 受給者 実人員(人)	基本分 支給金額 (千円)
A	農 業 , 林 業	1,560	23	9	5	16	1,798
B	漁 業	474	1	0	0	3	629
C	鉱業, 採石業, 砂利採取業	315	4	1	1	6	572
D	建 設 業	25,798	216	84	54	173	23,403
E	製 造 業	114,167	846	252	168	764	96,298
製 造 業 中 分 類	食料品製造業	5,424	45	8	13	66	6,703
	飲料・たばこ・飼料製造業	1,000	14	6	2	13	1,602
	繊維工業	3,273	58	24	10	29	3,294
	木材・木製品製造業	1,443	9	9	2	6	743
	家具・装備品製造業	618	8	0	1	10	1,483
	パルプ・紙・紙加工品製造業	3,114	16	3	4	16	1,552
	印刷・同関連業	3,190	33	12	6	25	3,232
	化学工業	15,504	106	35	22	95	12,236
	石油製品・石炭製品製造業	110	0	0	0	1	103
	プラスチック製品製造業	5,962	43	13	8	40	5,153
	ゴム製品製造業	663	1	1	1	4	518
	なめし革・同製品・毛皮製造業	120	2	0	0	4	335
	窯業・土石製品製造業	2,364	20	6	2	20	3,008
	鉄鋼業	2,529	18	2	3	10	1,430
	非鉄金属製造業	3,687	16	3	7	25	3,163
	金属製品製造業	22,655	153	31	26	117	14,536
	はん用機械器具製造業	4,479	27	12	6	22	3,360
	生産用機械器具製造業	11,106	90	34	18	85	11,682
	業務用機械器具製造業	557	6	0	4	11	1,415
	電子部品・デバイス・電子回路製造業	1,575	8	4	4	16	2,021
電気機械器具製造業	12,789	70	23	16	71	8,904	
情報通信機械器具製造業	355	3	2	0	1	36	
輸送用機械器具製造業	6,096	19	13	10	50	6,699	
その他の製造業	5,554	81	11	3	27	3,092	
F	電気・ガス・熱供給・水道業	5,996	30	7	1	14	2,809
G	情 報 通 信 業	7,703	64	20	11	55	7,330
H	運 輸 業 , 郵 便 業	19,865	193	64	28	149	18,552
I	卸 売 業 , 小 売 業	38,829	399	152	125	504	59,786
J	金 融 業 , 保 険 業	9,158	110	27	23	178	13,239
K	不 動 産 業 , 物 品 賃 貸 業	2,651	26	13	8	43	5,539
L	学術研究, 専門・技術サービス業	6,530	73	37	21	96	11,833
M	宿 泊 業 , 飲 食 サービス業	6,809	82	32	34	109	11,411
N	生活関連サービス業, 娯楽業	6,397	89	22	17	75	7,544
O	教 育 , 学 習 支 援 業	7,914	305	77	11	43	4,174
P	医 療 , 福 祉	44,265	889	309	136	507	51,624
Q	複 合 サービス事業	3,586	65	14	1	27	2,767
R	サ ー ビ ス 業	25,532	538	160	100	382	44,094
S	公 務	4,573	295	23	8	45	3,128
T	分 類 不 能	102	3	1	0	9	598
	合 計	332,224	4,251	1,304	752	3,198	367,127

(注) 一般受給資格決定件数は速報値であり、修正があり得る。

(高年齢)

区 分 産 業 別		高年齢求職者給付				
		月末 被保険者数 (人)	離職票 交付枚数 (枚)	受給資格 決定件数 (件)	受給者数 (人)	支給金額 (千円)
A	農 業 ， 林 業	212	8	4	5	1,020
B	漁 業	67	4	0	0	0
C	鉱業，採石業，砂利採取業	76	2	1	0	0
D	建 設 業	2,929	84	40	31	8,392
E	製 造 業	5,690	173	125	95	22,800
製造業 中分類	食料品製造業	874	22	9	5	1,022
	飲料・たばこ・飼料製造業	51	0	0	0	0
	繊維工業	417	15	12	4	759
	木材・木製品製造業	199	4	4	4	939
	家具・装備品製造業	72	4	1	0	0
	パルプ・紙・紙加工品製造業	156	3	1	0	0
	印刷・同関連業	105	2	5	1	248
	化学工業	393	24	14	12	3,174
	石油製品・石炭製品製造業	9	1	0	0	0
	プラスチック製品製造業	235	4	4	4	1,147
	ゴム製品製造業	26	0	2	1	247
	なめし革・同製品・毛皮製造業	3	0	0	0	0
	窯業・土石製品製造業	204	6	8	5	1,185
	鉄鋼業	114	4	4	2	480
	非鉄金属製造業	207	3	4	2	422
	金属製品製造業	1,186	34	24	26	5,954
	はん用機械器具製造業	269	11	9	9	2,066
	生産用機械器具製造業	389	9	8	6	1,785
	業務用機械器具製造業	38	0	0	0	0
	電子部品・デバイス・電子回路製造業	20	0	0	0	0
電気機械器具製造業	336	12	9	7	1,624	
情報通信機械器具製造業	43	0	1	0	0	
輸送用機械器具製造業	179	2	6	6	1,522	
その他の製造業	165	13	0	1	225	
F	電 気 ・ ガ ス ・ 熱 供 給 ・ 水 道 業	53	9	2	2	562
G	情 報 通 信 業	91	5	2	1	297
H	運 輸 業 ， 郵 便 業	2,319	97	57	40	9,577
I	卸 売 業 ， 小 売 業	4,512	103	78	50	10,163
J	金 融 業 ， 保 険 業	403	29	25	7	1,567
K	不 動 産 業 ， 物 品 賃 貸 業	352	22	11	5	1,187
L	学 術 研 究 ， 専 門 ・ 技 術 サ ー ビ ス 業	565	42	21	14	3,381
M	宿 泊 業 ， 飲 食 サ ー ビ ス 業	1,171	39	23	16	2,977
N	生 活 関 連 サ ー ビ ス 業 ， 娯 楽 業	760	11	6	6	1,029
O	教 育 ， 学 習 支 援 業	505	119	23	5	1,186
P	医 療 ， 福 祉	5,044	211	116	49	10,823
Q	複 合 サ ー ビ ス 事 業	316	28	17	6	1,410
R	サ ー ビ ス 業	4,227	161	100	59	11,723
S	公 務	1,366	214	57	8	1,937
T	分 類 不 能	23	0	1	0	0
合 計		30,681	1,361	709	399	90,031



(短期特例)

産 業 別	区 分	短期特例給付				
		月末 被保険者数 (人)	離職票 交付枚数 (枚)	受給資格 決定件数 (件)	受給者数 (人)	支給金額 (千円)
A	農 業 ， 林 業	48	0	0	0	0
B	漁 業	0	0	0	0	0
C	鉱業，採石業，砂利採取業	2	0	0	0	0
D	建 設 業	274	4	0	3	745
E	製 造 業	9	3	0	0	0
製 造 業 中 分 類	食料品製造業	0	0	0	0	0
	飲料・たばこ・飼料製造業	4	3	0	0	0
	繊維工業	0	0	0	0	0
	木材・木製品製造業	1	0	0	0	0
	家具・装備品製造業	2	0	0	0	0
	パルプ・紙・紙加工品製造業	0	0	0	0	0
	印刷・同関連業	0	0	0	0	0
	化学工業	0	0	0	0	0
	石油製品・石炭製品製造業	0	0	0	0	0
	プラスチック製品製造業	0	0	0	0	0
	ゴム製品製造業	0	0	0	0	0
	なめし革・同製品・毛皮製造業	0	0	0	0	0
	窯業・土石製品製造業	2	0	0	0	0
	鉄鋼業	0	0	0	0	0
	非鉄金属製造業	0	0	0	0	0
	金属製品製造業	0	0	0	0	0
	はん用機械器具製造業	0	0	0	0	0
	生産用機械器具製造業	0	0	0	0	0
	業務用機械器具製造業	0	0	0	0	0
	電子部品・デバイス・電子回路製造業	0	0	0	0	0
電気機械器具製造業	0	0	0	0	0	
情報通信機械器具製造業	0	0	0	0	0	
輸送用機械器具製造業	0	0	0	0	0	
	その他の製造業	0	0	0	0	0
F	電 気 ・ ガ ス ・ 熱 供 給 ・ 水 道 業	0	0	0	0	0
G	情 報 通 信 業	0	0	0	0	0
H	運 輸 業 ， 郵 便 業	15	0	0	0	0
I	卸 売 業 ， 小 売 業	5	0	0	0	0
J	金 融 業 ， 保 険 業	0	0	0	0	0
K	不 動 産 業 ， 物 品 賃 貸 業	0	0	0	0	0
L	学術研究，専門・技術サービス業	11	0	0	0	0
M	宿 泊 業 ， 飲 食 サ ー ビ ス 業	37	0	0	0	0
N	生活関連サービス業，娯楽業	144	0	0	0	0
O	教 育 ， 学 習 支 援 業	0	0	0	0	0
P	医 療 ， 福 祉	13	0	0	0	0
Q	複 合 サ ー ビ ス 事 業	28	0	0	0	0
R	サ ー ビ ス 業	34	0	0	0	0
S	公 務	6	0	0	1	189
T	分 類 不 能	0	0	0	0	0
	合 計	626	7	0	4	934

## 7表 障害者職業紹介状況

### 月別・安定所別職業紹介状況

項目 区分		新規求職 申込件数		就職件数		新規 登録者数		月(年度)末現在登録者数 (人)								
		(件)		(件)		(人)		登録者全数		有効求職者		就業中の者		保留中の者		
		身体	知的等	身体	知的等	身体	知的等	身体	知的等	身体	知的等	身体	知的等	身体	知的等	
令和3年度計		474	1,351	230	877	224	552	3,727	6,818	957	1,980	2,751	4,788	19	50	
令和4年度計		520	1,407	240	880	231	579	3,873	7,307	1,090	2,142	2,764	5,108	19	57	
令和5年度計		513	1,491	254	889	221	599	4,023	7,813	1,236	2,471	2,778	5,292	9	50	
令和5年	4月	75	137	25	96	37	50	3,910	7,353	1,135	2,178	2,755	5,117	20	58	
	5月	41	135	23	91	14	60	3,919	7,416	1,151	2,198	2,748	5,159	20	59	
	6月	39	136	20	71	19	51	3,935	7,466	1,165	2,237	2,750	5,171	20	58	
	7月	37	159	18	60	14	81	3,948	7,551	1,175	2,323	2,753	5,169	20	59	
	8月	45	149	16	77	23	86	3,950	7,609	1,184	2,360	2,755	5,200	11	49	
	9月	41	136	22	67	15	48	3,963	7,646	1,188	2,384	2,764	5,210	11	52	
	10月	51	116	21	71	20	40	3,970	7,674	1,207	2,416	2,755	5,210	8	48	
	11月	32	93	19	83	16	31	3,988	7,707	1,218	2,441	2,762	5,217	8	49	
	12月	29	96	22	72	7	37	3,995	7,747	1,219	2,439	2,768	5,259	8	49	
	令和6年	1月	38	108	18	65	19	40	4,015	7,784	1,232	2,470	2,774	5,265	9	49
		2月	50	93	24	72	19	30	4,005	7,771	1,224	2,427	2,773	5,294	8	50
		3月	35	133	26	64	18	45	4,023	7,813	1,236	2,471	2,778	5,292	9	50
4月		65	144	24	124	30	54	4,055	7,869	1,272	2,490	2,774	5,329	9	50	
対前年同月 増減率(%)		▲ 13.3	5.1	▲ 4.0	29.2	▲ 18.9	8.0	3.7	7.0	12.1	14.3	0.7	4.1	▲ 55.0	▲ 13.8	
安定所別	富山	29	58	13	51	11	19	1,753	3,507	699	1,362	1,054	2,141	0	4	
	高岡	15	33	5	33	8	12	949	1,838	200	420	745	1,408	4	10	
	魚津	6	15	4	17	4	13	498	747	136	231	360	496	2	20	
	砺波	8	23	1	16	4	6	361	1,006	87	232	272	760	2	14	
	氷見	1	5	1	2	0	0	191	311	56	89	135	222	0	0	
	滑川	6	10	0	5	3	4	303	460	94	156	208	302	1	2	

(注) 1. 月(年度)末現在登録者数の年度欄は、年度末(3月末)登録者数である。

2. 知的等は知的障害者・精神障害者・発達障害者・難病疾患患者・その他の合計数である。

8表 企業人員整理状況(5人以上の整理に係るもの)

1. 月別状況

項目	月別 年度別	4	5	6	7	8	9	10	11	12	1	2	3	合計
		月	月	月	月	月	月	月	月	月	月	月	月	
事業所数	27年度	10	2	4	6	2	3	2	6	4	5	4	3	51
	28年度	2	3	4	5	6	4	2	6	1	8	10	9	60
	29年度	2	1	6	1	5	5	3	6	2	2	2	6	41
	30年度	9	5	5	2	3	3	2	1	7	3	3	9	52
	元年度	5	5	3	9	7	3	2	2	3	5	6	8	58
	2年度	7	14	9	10	3	5	2	2	3	5	5	12	77
	3年度	5	2	2	1	4	7	3	7	1	4	5	12	53
	4年度	6	3	3	2	5	3	8	3	5	7	12	7	64
	5年度	7	4	5	4	5	5	9	4	4	7	4	7	65
	6年度	7												7
整理人員(人)	27年度	220	48	63	63	25	32	22	162	32	75	29	26	797
	28年度	15	142	23	94	51	61	14	67	6	61	281	136	951
	29年度	16	7	59	11	73	106	27	67	14	20	26	80	506
	30年度	103	43	47	27	21	29	19	5	123	36	146	106	705
	元年度	40	84	21	222	53	55	20	22	75	75	59	194	920
	2年度	89	203	162	207	42	53	19	17	17	93	49	347	1,298
	3年度	77	35	19	5	52	190	72	212	5	66	65	155	953
	4年度	52	77	31	28	68	35	155	24	111	59	114	74	828
	5年度	63	45	170	64	56	51	132	37	86	84	27	82	897
	6年度	190												190

2. 産業別、規模別状況(4月)

区分 産業別	事業所数	事業所規模						整理形態			整理人員		
		1000人 以上	500人 S 999人	300人 S 499人	100人 S 299人	30人 S 99人	29人 以下	倒産	廃止	縮小	計	常用	臨時
A, B 農, 林, 漁業	0										0		
C 鉱業, 採石業, 砂利採取業	0										0		
D 建設業	1						1	1			18	18	
E 製造業	2	0	0	0	1	0	1	0	1	1	26	26	0
食料品製造業	0										0		
繊維工業	1						1		1		10	10	
化学工業	0										0		
プラスチック製品製造業	0										0		
鉄鋼業	0										0		
金属製品製造業	0										0		
はん用機械器具製造業	0										0		
電子部品・デバイス・電子回路製造業	0										0		
電気機械器具製造業	0										0		
情報通信機械器具製造業	0										0		
輸送用機械器具製造業	0										0		
その他の製造業	1				1					1	16	16	
F 電気・ガス・熱供給・水道業	0										0		
G 情報通信業	0										0		
H 運輸業, 郵便業	1						1		1		16	16	
I 卸売業, 小売業	1									1	57	57	
J 金融業, 保険業	0										0		
K 不動産業, 物品賃貸業	0										0		
L 学術研究・専門・技術サービス業	0										0		
M 宿泊業, 飲食サービス業	1			1						1	40	39	1
N 生活関連サービス業, 娯楽業	0										0		
O 教育, 学習支援業	0										0		
P 医療, 福祉	1						1		1		33	30	3
Q 複合サービス事業	0										0		
R サービス業	0										0		
その他	0										0		
合計	7	0	0	1	1	2	3	1	3	3	190	186	4

---

---

# 富山労働局

## 労働市場月報（令和6年4月）

**発行者** 富山労働局職業安定部職業安定課  
**所在地** 富山市神通本町1丁目5番5号  
電話 (076) 432-2782

『労働市場月報』は、富山労働局ホームページ  
「事例・統計情報／職業紹介状況」に掲載しております。  
(<https://jsite.mhlw.go.jp/toyama-roudoukyoku/>)

---

---