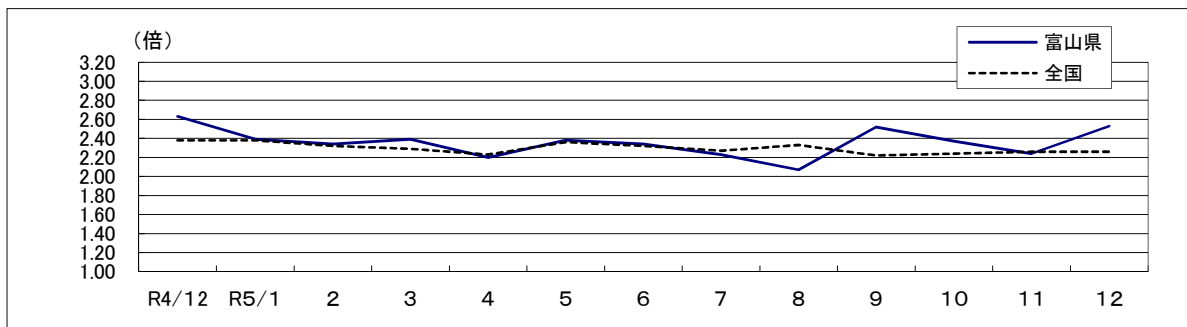


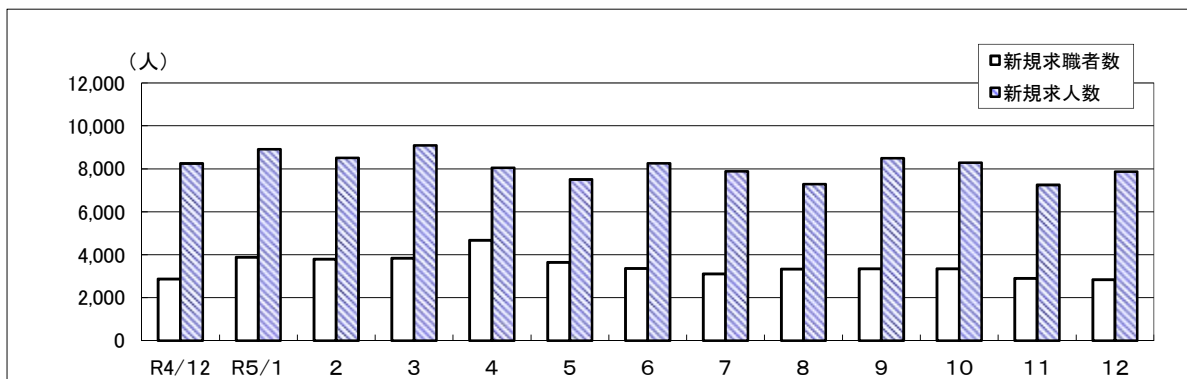
# 労働市場月報

令和5年12月

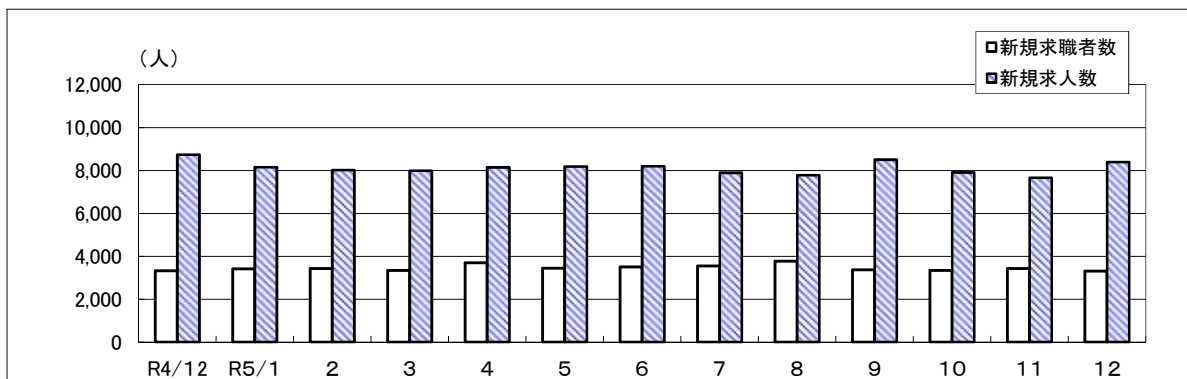
新規求人倍率（季節調整値）の推移（富山県、全国）



富山県の新規求職者数・求人数の推移（原数値）



富山県の新規求職者数・求人数の推移（季節調整値）



富山労働局職業安定部職業安定課

## 目 次

労働市場の動向	1～2	ページ
1表 一般職業紹介状況		
1-1 パートタイムを含み、新規学卒を除く	3～4	ページ
1-2 パートタイム・新規学卒を除く	5～6	ページ
2表 中高年齢者職業紹介状況	7	ページ
3表 若年者（35歳未満）職業紹介状況	8	ページ
4表 一般パートタイム職業紹介状況	9	ページ
5表 産業別、規模別新規求人・充足状況	10	ページ
6表 雇用保険関係		
6-1 適用関係・一般給付関係	11～12	ページ
6-2 高年齢求職者給付、短期特例給付、就職促進給付	13	ページ
6-3 産業別求職者給付状況（一般給付、高年齢、短期特例）	14～16	ページ
7表 障害者職業紹介状況	17	ページ
8表 新規高等学校卒業者の求人・求職・内定状況	18	ページ
9表 企業人員整理状況	19	ページ

## 労働市場の動向（12月）

12月の労働市場の動きをみると、有効求人数（季節調整値）は前月比で0.6%減少となり、有効求職者数（季節調整値）は前月比で0.2%減少しました。

この結果、有効求人倍率（季節調整値）は1.41倍となり、前月より0.01ポイント低下しました。

また、正社員の有効求人倍率（原数値）は1.46倍となり、前年同月より0.11ポイント低下しました。

新規求人数（原数値）は前年同月比、9ヶ月連続で減少し、有効求人数（原数値）は7ヶ月連続で減少しました。

新規求職申込件数（原数値）は前年同月比、2ヶ月連続で減少し、有効求職者数（原数値）は11ヶ月連続で増加しました。

雇用情勢は、求人が求職を上回って推移しているものの、求人の動きに足踏み感があり、改善の動きにやや弱さがみられる。物価上昇が雇用に与える影響に引き続き注意する必要がある。

### ◎ 一般職業紹介状況

1. 新規求人数（原数値）は前年同月比で4.6%減少しました。

主要産業別では、建設業（4.7%）、情報通信業（28.3%）、不動産業、物品賃貸業（29.6%）、教育、学習支援業（31.4%）、医療、福祉（2.4%）等で増加し、製造業（▲5.2%）、運送業、郵便業（▲7.7%）、卸売業、小売業（▲7.1%）、金融業、保険業（▲9.1%）、宿泊業、飲食サービス業（▲30.0%）、生活関連サービス業、娯楽業（▲32.5%）、サービス業（▲16.9%）等で減少しました。

製造業の主な業種では、食料品（4.3%）、プラスチック製品（65.1%）等で増加し、繊維工業（▲14.6%）、化学工業（▲6.7%）、金属製品（▲12.0%）、はん用機械器具（▲11.1%）、生産用機械器具（▲7.5%）、電子部品・デバイス・電子回路（▲62.3%）、電気機械器具（▲13.6%）輸送用機械器具（▲16.2%）等で減少しました。

求人の内訳をみると、前年同月比で一般求人が2.2%減少、パート求人は8.5%減少しました。パート求人の全体に占める割合は37.6%で前年同月を1.6ポイント下回りました。

2. 新規求職申込件数（原数値）は前年同月比で▲0.9%減少しました。

また、常用新規求職者を理由別にみると、前年同月比、在職求職者（3.1%）、自己都合離職者（6.1%）、定年等離職者（12.9%）、無業者（5.1%）で増加し、事業主都合等離職者（▲21.8%）で減少しました。

なお、パートタイムの新規求職申込件数は前年同月比で3.6%増加しました。

雇用保険受給資格決定件数は前年同月比で1.3%減少しました。

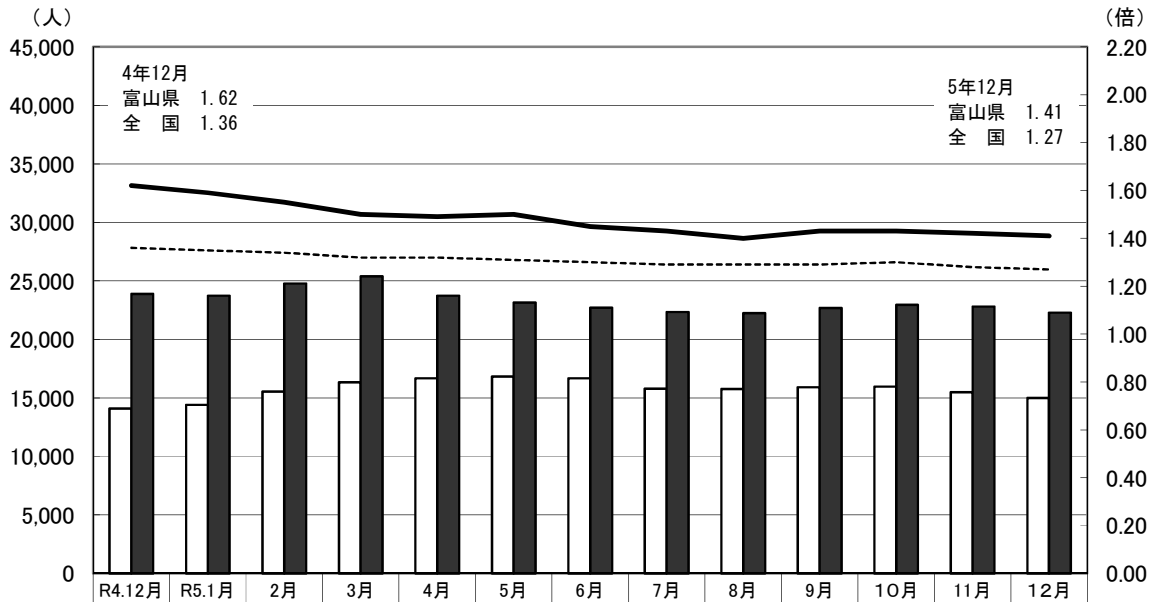
3. 就職件数は前年同月比で3.8%増加しました。就職率は37.6%となり、前年同月を1.7ポイント上回りました。

## 今月の労働市場指標

		5年12月	5年11月	4年12月
有効求人 倍率 (季節調整値)	全国(倍)	1.27	1.28	1.36
	富山県(倍)	1.41	1.42	1.62
	全国での順位	10	10	9
新規求人数(人)		7,866	7,249	8,249
月間有効求人数(人)		22,297	22,796	23,887
新規求職申込件数(件)		2,839	2,900	2,864
月間有効求職者数(人)		15,008	15,486	14,087
雇用保険受給者実人員(人)		2,838	3,072	2,627

### 有効求人倍率(季節調整値)と有効求職者数・求人数の動き

有効求職者数   
  有効求人数   
  富山県有効求人倍率   
  全国有効求人倍率



	R4.12月	R5.1月	2月	3月	4月	5月	6月	7月	8月	9月	10月	11月	12月
有効求職者数	14,087	14,400	15,536	16,319	16,667	16,826	16,670	15,796	15,765	15,918	15,969	15,486	15,008
有効求人数	23,887	23,748	24,785	25,398	23,732	23,140	22,698	22,328	22,229	22,673	22,943	22,796	22,297
富山県有効求人倍率	1.62	1.59	1.55	1.50	1.49	1.50	1.45	1.43	1.40	1.43	1.43	1.42	1.41
全国有効求人倍率	1.36	1.35	1.34	1.32	1.32	1.31	1.30	1.29	1.29	1.29	1.30	1.28	1.27

- (注) 1. 令和4年12月以前の有効求人倍率の数値は新季節指数により改定されている。  
 2. ハローワークインターネットサービスの機能拡充に伴い、令和3年9月以降の各頁の数値には、ハローワークに来所せず、オンライン上で求職登録した求職者数や、求職者がハローワークインターネットサービスの求人に直接応募した就職件数等が含まれている。

1表 一般職業紹介状況

1の1 パートタイムを含み、新規学卒を除く

年 月 安定所別	1. 新規求職 申込件数		2. 月間有効 求職者数		3. 新規 求人数		4. 月間有効 求人数		5. 紹介件数 (件)	
	(件)	うち 常用	(人)	うち 常用	(人)	うち 常用	(人)	うち 常用		
令和2年度計	41,597	40,647	188,044	185,431	83,060	78,008	231,855	218,657	46,237	
令和3年度計	41,584	40,621	184,455	181,935	94,402	88,227	266,632	249,946	43,616	
令和4年度計	41,097	40,188	182,884	180,467	100,375	93,900	286,441	268,367	39,730	
令和4年 12月	2,864	2,488	14,087	13,663	8,249	7,337	23,887	21,970	2,377	
令和5年 1月	3,881	3,548	14,400	13,981	8,909	8,120	23,748	21,700	2,961	
2月	3,787	3,744	15,536	14,930	8,511	8,013	24,785	22,805	3,896	
3月	3,840	3,809	16,319	15,904	9,091	8,518	25,398	23,644	4,097	
4月	4,667	4,644	16,667	16,548	8,050	7,593	23,732	22,419	3,396	
5月	3,641	3,626	16,826	16,752	7,501	7,114	23,140	21,918	3,394	
6月	3,364	3,351	16,670	16,610	8,254	7,916	22,698	21,596	3,308	
7月	3,107	3,099	15,796	15,746	7,882	7,479	22,328	21,294	2,969	
8月	3,337	3,321	15,765	15,709	7,289	6,997	22,229	21,282	2,959	
9月	3,350	3,337	15,918	15,859	8,492	8,148	22,673	21,741	3,188	
10月	3,348	3,331	15,969	15,907	8,284	7,860	22,943	21,974	3,211	
11月	2,900	2,859	15,486	15,401	7,249	6,810	22,796	21,709	2,891	
12月	2,839	2,518	15,008	14,631	7,866	7,037	22,297	20,699	2,477	
対前年同月 増減率(%)	▲ 0.9	1.2	6.5	7.1	▲ 4.6	▲ 4.1	▲ 6.7	▲ 5.8	4.2	
安定所別	富山	1,193	1,052	6,696	6,526	3,670	3,084	10,007	9,009	1,024
	高岡	627	592	3,414	3,369	1,922	1,825	5,773	5,522	643
	魚津	322	246	1,524	1,441	667	603	2,053	1,897	234
	砺波	332	314	1,608	1,582	842	790	2,276	2,136	331
	氷見	125	118	609	602	311	306	796	776	76
	滑川	240	196	1,157	1,111	454	429	1,392	1,359	169

(注) 諸比率のうち新規求人倍率(季調)欄、有効求人倍率(季調)欄は、パートを含む数値で季節調整をしたもので、令和4年12月以前の数値は、新季節指数により改定されている。季節調整法はセンサス局法Ⅱ(X-12-ARIMA)による。  
※ 求人倍率(季調)の対前年同月増減率欄は、対前月増減差。

項目 年月 安定所別		6. 就職件数			7. 充足数		8. 諸比率(%・倍)							
		(件)	うち 常用	うち(保) の就職 件数	(人)	うち 常用	就職率		充足率		求人倍率			
							6/1	うち 常用	7/3	うち 常用	新規		有効	
											3/1	(季調)	4/2	(季調)
令和2年度計		14,949	13,876	4,738	14,675	13,662	35.9	34.1	17.7	17.5	2.00		1.23	
令和3年度計		15,352	14,252	4,591	15,210	14,166	36.9	35.1	16.1	16.1	2.27		1.45	
令和4年度計		14,897	13,800	4,472	14,631	13,576	36.2	34.3	14.6	14.5	2.44		1.57	
令和4年 12月		1,029	904	314	985	866	35.9	36.3	11.9	11.8	2.88	2.63	1.70	1.62
令和5年 1月		906	790	259	911	797	23.3	22.3	10.2	9.8	2.30	2.39	1.65	1.59
2月		1,200	1,094	316	1,207	1,099	31.7	29.2	14.2	13.7	2.25	2.34	1.60	1.55
3月		1,910	1,770	484	1,897	1,759	49.7	46.5	20.9	20.7	2.37	2.39	1.56	1.50
4月		1,251	1,157	367	1,231	1,148	26.8	24.9	15.3	15.1	1.72	2.20	1.42	1.49
5月		1,281	1,196	391	1,256	1,178	35.2	33.0	16.7	16.6	2.06	2.38	1.38	1.50
6月		1,309	1,236	415	1,253	1,189	38.9	36.9	15.2	15.0	2.45	2.34	1.36	1.45
7月		1,110	1,047	346	1,096	1,038	35.7	33.8	13.9	13.9	2.54	2.23	1.41	1.43
8月		1,051	978	352	1,043	971	31.5	29.4	14.3	13.9	2.18	2.07	1.41	1.40
9月		1,179	1,117	381	1,138	1,079	35.2	33.5	13.4	13.2	2.53	2.52	1.42	1.43
10月		1,226	1,160	379	1,198	1,139	36.6	34.8	14.5	14.5	2.47	2.37	1.44	1.43
11月		1,253	1,175	407	1,214	1,144	43.2	41.1	16.7	16.8	2.50	2.24	1.47	1.42
12月		1,068	953	311	1,032	922	37.6	37.8	13.1	13.1	2.77	2.53	1.49	1.41
対前年同月 (対前月) 増減率(%・木)		3.8	5.4	▲ 1.0	4.8	6.5	1.7	1.5	1.2	1.3	▲ 0.11	※ 0.29	▲ 0.21	※ ▲ 0.01
安定所別	富山	419	372	110	473	422	35.1	35.4	12.9	13.7	3.08		1.49	
	高岡	269	236	81	256	229	42.9	39.9	13.3	12.5	3.07		1.69	
	魚津	113	99	35	97	84	35.1	40.2	14.5	13.9	2.07		1.35	
	砺波	136	124	39	113	103	41.0	39.5	13.4	13.0	2.54		1.42	
	氷見	43	42	15	37	35	34.4	35.6	11.9	11.4	2.49		1.31	
	滑川	88	80	31	56	49	36.7	40.8	12.3	11.4	1.89		1.20	

## 1の2 パートタイム・新規学卒を除く

年 月 安定所別	1. 新規求職 申込件数		2. 月間有効 求職者数		3. 新規 求人数		4. 月間有効 求人数		5. 紹介件数 (件)	
	(件)	うち 常用	(人)	うち 常用	(人)	うち 常用	(人)	うち 常用		
令和2年度計	25,943	25,101	112,452	110,303	48,686	47,455	138,353	134,986	29,209	
令和3年度計	26,393	25,530	110,140	108,061	56,990	54,924	163,013	157,321	27,776	
令和4年度計	25,618	24,805	107,365	105,373	60,377	58,392	175,018	169,062	25,211	
令和4年 12月	1,971	1,602	8,379	7,987	5,014	4,779	14,642	14,035	1,607	
令和5年 1月	2,527	2,204	8,647	8,259	5,431	5,187	14,617	13,987	1,841	
2月	2,347	2,312	9,371	8,799	5,005	4,853	15,111	14,492	2,237	
3月	2,353	2,333	9,681	9,307	5,246	5,106	15,245	14,717	2,503	
4月	2,533	2,523	9,399	9,319	4,983	4,816	14,503	14,091	2,096	
5月	2,085	2,078	9,300	9,264	4,659	4,542	14,262	13,871	2,012	
6月	2,111	2,106	9,245	9,223	5,026	4,941	14,181	13,831	2,069	
7月	1,939	1,939	8,933	8,918	4,986	4,806	14,048	13,729	1,875	
8月	2,063	2,058	8,982	8,966	4,721	4,651	14,197	13,901	1,925	
9月	2,026	2,024	9,016	9,002	5,137	5,051	14,395	14,117	2,035	
10月	1,990	1,984	8,948	8,930	5,205	5,066	14,520	14,241	2,013	
11月	1,806	1,773	8,716	8,672	4,537	4,393	14,330	13,988	1,840	
12月	1,914	1,599	8,589	8,254	4,906	4,636	14,106	13,578	1,580	
対前年同月 増減率(%)	▲ 2.9	▲ 0.2	2.5	3.3	▲ 2.2	▲ 3.0	▲ 3.7	▲ 3.3	▲ 1.7	
安定所別	富山	820	680	3,915	3,763	2,289	2,083	6,324	5,936	653
	高岡	412	377	1,894	1,856	1,172	1,143	3,603	3,551	411
	魚津	238	164	914	838	420	403	1,323	1,260	162
	砺波	217	199	885	864	557	543	1,489	1,473	202
	氷見	75	69	312	306	178	178	421	416	47
	滑川	152	110	669	627	290	286	946	942	105

(注)「新規求職中の雇用保険受給資格者の割合」は、パートを含み新規学卒を除いた数で計上したものである。

項目 年月 安定所別		6. 就職件数			7. 充足数		8. 諸比率(%・倍)						新規求職中の 雇用保険受給者 数の割合	
		(件)	うち 常用	うち(保) の就職 件数	(人)	うち 常用	就職率		充足率		求人倍率			
							6/1	うち 常用	7/3	うち 常用	新規 3/1	有効 4/2	件数	割合
令和2年度計		7,979	7,754	3,002	7,864	7,667	30.8	30.9	16.2	16.2	1.88	1.23	9,431	22.7
令和3年度計		8,555	8,330	2,974	8,483	8,270	32.4	32.6	14.9	15.1	2.16	1.48	8,845	21.3
令和4年度計		8,195	7,975	2,877	8,072	7,864	32.0	32.2	13.4	13.5	2.36	1.63	8,852	21.5
令和4年 12月		609	586	216	572	551	30.9	36.6	11.4	11.5	2.54	1.75	576	20.1
令和5年 1月		506	485	160	517	496	20.0	22.0	9.5	9.6	2.15	1.69	787	20.3
2月		695	665	220	692	661	29.6	28.8	13.8	13.6	2.13	1.61	690	18.2
3月		941	906	307	931	902	40.0	38.8	17.7	17.7	2.23	1.57	745	19.4
4月		646	632	227	626	616	25.5	25.0	12.6	12.8	1.97	1.54	1,211	25.9
5月		661	646	247	647	632	31.7	31.1	13.9	13.9	2.23	1.53	859	23.6
6月		724	715	274	697	691	34.3	34.0	13.9	14.0	2.38	1.53	759	22.6
7月		621	610	234	613	605	32.0	31.5	12.3	12.6	2.57	1.57	703	22.6
8月		563	549	227	568	556	27.3	26.7	12.0	12.0	2.29	1.58	753	22.6
9月		680	668	257	656	645	33.6	33.0	12.8	12.8	2.54	1.60	720	21.5
10月		673	663	254	662	655	33.8	33.4	12.7	12.9	2.62	1.62	766	22.9
11月		705	693	262	687	676	39.0	39.1	15.1	15.4	2.51	1.64	586	20.2
12月		579	563	188	568	554	30.3	35.2	11.6	11.9	2.56	1.64	526	18.5
対前年同月 増減率(%・ポ)		▲ 4.9	▲ 3.9	▲ 13.0	▲ 0.7	0.5	▲ 0.6	▲ 1.4	0.2	0.4	0.02	▲ 0.11	▲ 8.7	▲ 1.6
安定所別	富山	226	221	68	263	257	27.6	32.5	11.5	12.3	2.79	1.62	212	17.8
	高岡	142	139	50	126	124	34.5	36.9	10.8	10.8	2.84	1.90	138	22.0
	魚津	71	68	23	65	61	29.8	41.5	15.5	15.1	1.76	1.45	55	17.1
	砺波	70	67	23	61	59	32.3	33.7	11.0	10.9	2.57	1.68	60	18.1
	氷見	23	22	8	19	19	30.7	31.9	10.7	10.7	2.37	1.35	23	18.4
	滑川	47	46	16	34	34	30.9	41.8	11.7	11.9	1.91	1.41	38	15.8

2表 中高年齢者職業紹介状況(パートタイムを含む)

年 月 安定所別	1. 新規求職申込件数			2. 月間有効求職者数			3. 紹介 件数 (件)	4. 就職件数			5. 諸比率(%)					
	(件)	うち		(人)	うち			(件)	(件)	うち	うち	新規求職 申込件数 に占める 中高年 新規求職 申込件数 の割合	中高年 新規求職 申込件数 に占める 55歳以上 の割合	就職率		
		55歳 以上	うち 常用		55歳 以上	うち 常用								4/1	うち 55歳 以上	うち 常用
令和2年度計	23,063	14,723	14,220	105,944	66,838	65,587	25,021	8,046	4,413	4,019	55.4	63.8	34.9	30.0	28.3	
令和3年度計	22,895	14,426	13,891	103,490	65,069	63,819	23,611	8,243	4,581	4,128	55.1	63.0	36.0	31.8	29.7	
令和4年度計	23,268	14,802	14,294	104,328	66,221	64,978	21,835	8,298	4,708	4,275	56.6	63.6	35.7	31.8	29.9	
令和4年 12月	1,714	1,125	859	8,169	5,194	4,914	1,271	563	305	253	59.8	65.6	32.8	27.1	29.5	
令和5年 1月	2,270	1,453	1,296	8,309	5,234	5,032	1,670	523	300	250	58.5	64.0	23.0	20.6	19.3	
2月	2,240	1,389	1,374	9,112	5,781	5,414	2,288	683	393	355	59.1	62.0	30.5	28.3	25.8	
3月	2,185	1,395	1,385	9,533	5,998	5,806	2,381	1,144	675	614	56.9	63.8	52.4	48.4	44.3	
4月	2,892	2,050	2,037	9,870	6,471	6,420	1,859	717	406	367	62.0	70.9	24.8	19.8	18.0	
5月	2,163	1,392	1,386	10,004	6,587	6,551	1,940	722	413	381	59.4	64.4	33.4	29.7	27.5	
6月	1,884	1,119	1,113	9,901	6,462	6,432	1,865	704	376	350	56.0	59.4	37.4	33.6	31.4	
7月	1,767	1,109	1,103	9,279	5,917	5,892	1,716	630	379	361	56.9	62.8	35.7	34.2	32.7	
8月	1,841	1,221	1,214	9,128	5,821	5,792	1,639	610	346	320	55.2	66.3	33.1	28.3	26.4	
9月	1,896	1,181	1,175	9,227	5,927	5,898	1,724	635	356	335	56.6	62.3	33.5	30.1	28.5	
10月	1,960	1,247	1,236	9,341	6,023	5,991	1,789	689	409	380	58.5	63.6	35.2	32.8	30.7	
11月	1,617	1,011	979	9,089	5,841	5,788	1,628	705	390	358	55.8	62.5	43.6	38.6	36.6	
12月	1,736	1,165	926	8,890	5,810	5,541	1,357	623	360	306	61.1	67.1	35.9	30.9	33.0	
対前年同月 増減率(%ポ)	1.3	3.6	7.8	8.8	11.9	12.8	6.8	10.7	18.0	20.9	1.3	1.5	3.1	3.8	3.5	
安定所別	富山	716	470	373	3,819	2,483	2,372	553	246	139	124	60.0	65.6	34.4	29.6	33.2
	高岡	370	231	208	2,021	1,307	1,280	345	159	99	81	59.0	62.4	43.0	42.9	38.9
	魚津	212	152	87	970	644	573	144	63	33	25	65.8	71.7	29.7	21.7	28.7
	砺波	196	132	123	948	622	608	187	78	44	38	59.0	67.3	39.8	33.3	30.9
	氷見	80	57	50	390	290	283	37	22	14	13	64.0	71.3	27.5	24.6	26.0
	滑川	162	123	85	742	464	425	91	55	31	25	67.5	75.9	34.0	25.2	29.4



3表 若年者(35歳未満)職業紹介状況(パートタイムを含む常用)

年 月 安定所別	1. 新規求職 申込件数		2. 月間有効 求職者数		3. 紹介件数		4. 就職件数		5. 諸比率(%)				
	(件)	うち 29歳 以下	(人)	うち 29歳 以下	(件)	うち 29歳 以下	(件)	うち 29歳 以下	新規求職 申込件数 に占める 若年 新規求職 申込件数 の割合	若年 新規求職 申込件数 に占める 29歳以下 の割合	就職率		
											4/1	うち 29歳 以下	
令和2年度計	10,705	7,150	47,230	31,399	11,342	7,563	3,618	2,404	26.3	66.8	33.8	33.6	
令和3年度計	10,994	7,489	47,745	32,288	10,859	7,478	3,704	2,520	27.1	68.1	33.7	33.6	
令和4年度計	10,489	7,135	46,536	31,559	9,848	6,715	3,571	2,411	26.1	68.0	34.0	33.8	
令和4年 12月	647	456	3,440	2,357	602	384	241	160	26.0	70.5	37.2	35.1	
令和5年 1月	903	599	3,503	2,371	668	432	202	123	25.5	66.3	22.4	20.5	
2月	900	575	3,702	2,487	863	564	274	177	24.0	63.9	30.4	30.8	
3月	978	665	3,917	2,629	943	662	407	265	25.7	68.0	41.6	39.8	
4月	1,008	693	3,940	2,645	815	561	281	200	21.7	68.8	27.9	28.9	
5月	823	549	3,938	2,633	732	467	261	177	22.7	66.7	31.7	32.2	
6月	895	608	3,971	2,664	753	542	313	200	26.7	67.9	35.0	32.9	
7月	807	557	3,853	2,599	685	499	258	182	26.0	69.0	32.0	32.7	
8月	903	618	3,981	2,692	721	512	225	158	27.2	68.4	24.9	25.6	
9月	871	588	4,005	2,713	791	519	274	191	26.1	67.5	31.5	32.5	
10月	803	563	3,953	2,689	769	529	267	188	24.1	70.1	33.3	33.4	
11月	697	480	3,757	2,545	677	443	292	189	24.4	68.9	41.9	39.4	
12月	643	445	3,553	2,407	611	415	234	163	25.5	69.2	36.4	36.6	
対前年同月 増減率(%・ポ)	▲ 0.6	▲ 2.4	3.3	2.1	1.5	8.1	▲ 2.9	1.9	▲ 0.5	▲ 1.3	▲ 0.8	1.5	
安定所別	富山	288	195	1,709	1,163	260	186	96	69	27.4	67.7	33.3	35.4
	高岡	143	104	814	554	152	98	51	36	24.2	72.7	35.7	34.6
	魚津	58	35	308	196	49	33	25	17	23.6	60.3	43.1	48.6
	砺波	79	58	366	245	86	58	34	21	25.2	73.4	43.0	36.2
	氷見	25	16	118	81	20	12	13	8	21.2	64.0	52.0	50.0
	滑川	50	37	238	168	44	28	15	12	25.5	74.0	30.0	32.4

4表 一般パートタイム職業紹介状況

項目 年月 安定所別	1. 新規求職 申込件数		2. 月間有効 求職者数		3. 新規求人数		4. 月間有効 求人数		5. 就職件数		6. 就職率		7. 求人倍率		
	(件)	うち 常用	(人)	うち 常用	(人)	うち 常用	(人)	うち 常用	(件)	うち 常用	5/1 (%)	うち 常用	新規 3/1 (倍)	有効 4/2 (倍)	
令和2年度計	15,654	15,546	75,592	75,128	34,374	30,553	93,502	83,671	6,970	6,122	44.5	39.4	2.20	1.24	
令和3年度計	15,191	15,091	74,315	73,874	37,412	33,303	103,619	92,625	6,797	5,922	44.7	39.2	2.46	1.39	
令和4年度計	15,479	15,383	75,519	75,094	39,998	35,508	111,423	99,305	6,702	5,825	43.3	37.9	2.58	1.48	
令和4年 12月	893	886	5,708	5,676	3,235	2,558	9,245	7,935	420	318	47.0	35.9	3.62	1.62	
令和5年 1月	1,354	1,344	5,753	5,722	3,478	2,933	9,131	7,713	400	305	29.5	22.7	2.57	1.59	
2月	1,440	1,432	6,165	6,131	3,506	3,160	9,674	8,313	505	429	35.1	30.0	2.43	1.57	
3月	1,487	1,476	6,638	6,597	3,845	3,412	10,153	8,927	969	864	65.2	58.5	2.59	1.53	
4月	2,134	2,121	7,268	7,229	3,067	2,777	9,229	8,328	605	525	28.4	24.8	1.44	1.27	
5月	1,556	1,548	7,526	7,488	2,842	2,572	8,878	8,047	620	550	39.8	35.5	1.83	1.18	
6月	1,253	1,245	7,425	7,387	3,228	2,975	8,517	7,765	585	521	46.7	41.8	2.58	1.15	
7月	1,168	1,160	6,863	6,828	2,896	2,673	8,280	7,565	489	437	41.9	37.7	2.48	1.21	
8月	1,274	1,263	6,783	6,743	2,568	2,346	8,032	7,381	488	429	38.3	34.0	2.02	1.18	
9月	1,324	1,313	6,902	6,857	3,355	3,097	8,278	7,624	499	449	37.7	34.2	2.53	1.20	
10月	1,358	1,347	7,021	6,977	3,079	2,794	8,423	7,733	553	497	40.7	36.9	2.27	1.20	
11月	1,094	1,086	6,770	6,729	2,712	2,417	8,466	7,721	548	482	50.1	44.4	2.48	1.25	
12月	925	919	6,419	6,377	2,960	2,401	8,191	7,121	489	390	52.9	42.4	3.20	1.28	
対前年同月 増減率(%・ホ)	3.6	3.7	12.5	12.4	▲ 8.5	▲ 6.1	▲ 11.4	▲ 10.3	16.4	22.6	5.9	6.5	▲ 0.42	▲ 0.34	
安定所別	富山	373	372	2,781	2,763	1,381	1,001	3,683	3,073	193	151	51.7	40.6	3.70	1.32
	高岡	215	215	1,520	1,513	750	682	2,170	1,971	127	97	59.1	45.1	3.49	1.43
	魚津	84	82	610	603	247	200	730	637	42	31	50.0	37.8	2.94	1.20
	砺波	115	115	723	718	285	247	787	663	66	57	57.4	49.6	2.48	1.09
	氷見	50	49	297	296	133	128	375	360	20	20	40.0	40.8	2.66	1.26
	滑川	88	86	488	484	164	143	446	417	41	34	46.6	39.5	1.86	0.91

5表 産業別、規模別新規求人・充足状況

(人)

産業別・規模別	項目	全 数				うち一般パートタイム	
		新規求人数	充足数		新規求人数	充足数	
			うち常用	うち常用			
A, B	農, 林, 漁業 (01~04)	41	40	8	8	10	3
C	鉱業, 採石業, 砂利採取業 (05)	5	5	0	0	1	0
D	建設業 (06~08)	942	920	54	54	48	8
	(06 総合工事業)	463	451	26	26	16	5
E	製造業 (09~32)	1,427	1,387	265	253	316	71
	09 食料品製造業	193	191	41	37	88	22
	10 飲料・たばこ・飼料製造業	19	19	8	8	1	0
	11 繊維工業	82	82	16	15	26	5
	12 木材・木製品製造業	22	22	4	4	3	0
	13 家具・装備品製造業	12	12	1	1	4	0
	14 パルプ・紙・紙加工品製造業	37	37	8	8	6	3
	15 印刷・同関連業	38	38	9	9	9	1
	16 化学工業	153	139	30	30	28	6
	17 石油製品・石炭製品製造業	0	0	0	0	0	0
	18 プラスチック製品製造業	175	167	31	31	60	11
	19 ゴム製品製造業	4	4	2	2	0	0
	21 窯業・土石製品製造業	50	50	7	7	4	3
	22 鉄鋼業	29	26	5	2	7	3
	23 非鉄金属製造業	52	51	8	8	10	3
	24 金属製品製造業	221	214	45	44	22	9
	25 はん用機械器具製造業	80	78	16	15	17	2
	26 生産用機械器具製造業	99	99	6	6	2	1
	27 業務用機械器具製造業	3	3	0	0	1	0
	28 電子部品・デバイス・電子回路製造業	23	23	4	4	4	1
	29 電気機械器具製造業	57	55	13	12	14	1
	30 情報通信機械器具製造業	12	12	2	2	6	0
	31 輸送用機械器具製造業	62	61	3	2	2	0
	20,32 その他の製造業	4	4	6	6	2	0
F	電気・ガス・熱供給・水道業 (33~36)	4	4	2	2	0	0
G	情報通信業 (37~41)	59	53	6	6	10	1
	(39 情報サービス業)	38	34	5	5	4	0
H	運輸業, 郵便業 (42~49)	348	339	49	47	77	13
I	卸売業, 小売業 (50~61)	1,076	1,042	92	88	576	46
	50~55 卸売業	241	234	41	38	53	17
	56~61 小売業	835	808	51	50	523	29
	(56 各種商品小売業)	79	76	10	10	73	7
J	金融業, 保険業 (62~67)	70	70	7	7	51	5
K	不動産業, 物品賃貸業 (68~70)	105	103	16	15	55	6
L	学術研究, 専門・技術サービス業 (71~74)	132	130	26	25	27	9
M	宿泊業, 飲食サービス業 (75~77)	264	257	37	33	166	26
	(76 飲食店)	128	127	19	17	79	12
N	生活関連サービス業, 娯楽業 (78~80)	172	168	20	20	70	9
O	教育, 学習支援業 (81,82)	180	141	19	11	100	15
P	医療, 福祉 (83~85)	1,891	1,614	264	239	920	142
	(83 医療業)	740	645	95	90	259	43
	(85 社会保険・社会福祉・介護事業)	1,145	963	161	141	659	97
Q	複合サービス事業 (86,87)	104	104	11	10	38	6
R	サービス業 (他に分類されないもの) (88~96)	747	605	99	90	333	52
	(91 職業紹介・労働者派遣業)	116	45	10	6	18	4
	(92 その他の事業サービス)	445	387	60	55	264	43
S, T	公務・その他 (97,98,99)	299	55	57	14	162	52
	合 計	7,866	7,037	1,032	922	2,960	464
事業規模別	4人以下	831	748	132	123	381	80
	5~29人	3,529	3,237	467	417	1,365	201
	30~99人	2,018	1,836	255	219	798	115
	100~299人	815	756	116	110	255	45
	300~499人	243	208	34	33	88	8
	500~999人	206	147	13	11	52	8
	1,000人以上	224	105	15	9	21	7

(注) 全数はパートタイムを含む数値である。

## 6表 雇用保険関係

### 6の1 適用関係・一般給付関係

項目 年月 安定所別		適用関係		一般求職者給付基本手当			
		月末現在 適用 事業所数 (所)	月末現在 被保険者数 (人)	離職票 交付枚数 (枚)	(基本分)		
					受給資格 決定件数 (件)	初回 受給者数 (人)	受給者 実人員 (人)
令和2年度計		19,765	368,432	25,192	11,824	9,577	41,290
令和3年度計		19,866	366,726	24,981	10,591	8,522	35,985
令和4年度計		19,915	364,049	26,217	10,372	8,302	33,839
令和4年 12月		19,901	366,908	1,659	619	572	2,627
令和5年 1月		19,909	364,977	2,413	863	665	2,673
2月		19,918	364,444	1,876	848	623	2,645
3月		19,915	364,049	2,243	889	656	2,737
4月		19,922	362,518	4,418	1,293	708	2,619
5月		19,913	367,405	2,217	1,245	1,051	3,057
6月		19,925	367,681	1,948	910	804	3,128
7月		19,936	367,244	2,467	876	867	3,338
8月		19,942	366,727	2,139	823	844	3,445
9月		19,853	366,136	2,153	943	614	3,265
10月		19,865	365,481	2,307	926	710	3,246
11月		19,886	365,517	1,739	731	714	3,072
12月		19,881	364,473	1,687	611	605	2,838
対前年同月 増減率(%)		▲ 0.1	▲ 0.7	1.7	▲ 1.3	5.8	8.0
安定所別	富山	8,559	172,883	854	260	242	1,140
	高岡	5,004	94,034	462	162	172	727
	魚津	2,093	35,212	133	61	66	319
	砺波	2,353	34,137	124	57	56	324
	氷見	648	8,694	38	28	25	124
	滑川	1,224	19,513	76	43	44	204

- (注) 1. 適用関係の年度計は年度末数値である。  
 2. 富山運輸支局で決定、労働局で代行入力した件数を局計に含む。  
 3. 金額は四捨五入の関係で、合計と一致しないことがある。  
 4. 受給資格決定件数は速報値であり修正があり得る。

項目 年月 安定所別		(基本分)				(延長分)		
		受給者実人員				支給金額 (千円)	訓練延長	個別延長
		30歳未満 の者(人)	30歳以上 45歳未満 の者(人)	45歳以上 60歳未満 の者(人)	60歳以上 の者(人)		受給者 実人員 (人)	受給者 実人員 (人)
令和2年度計		5,175	10,785	15,191	10,139	5,089,016	1,469	7,323
令和3年度計		5,139	8,908	12,827	9,111	4,379,290	1,688	1,874
令和4年度計		5,012	8,172	11,909	8,746	4,117,158	1,861	382
令和4年 12月		399	634	919	675	295,878	194	2
令和5年 1月		396	643	971	663	340,302	197	2
2月		398	635	966	646	309,476	177	1
3月		384	684	1,008	661	362,167	165	0
4月		340	663	961	655	292,554	100	0
5月		415	759	1,094	789	383,548	129	1
6月		429	756	1,110	833	385,449	145	0
7月		466	777	1,160	935	383,750	161	0
8月		469	792	1,196	988	471,974	181	0
9月		419	741	1,169	936	392,220	201	0
10月		439	758	1,152	897	387,182	206	0
11月		415	689	1,108	860	385,454	232	0
12月		388	640	1,043	767	311,556	244	0
対前年同月 増減率(%)		▲ 2.8	0.9	13.5	13.6	5.3	25.8	▲ 100.0
安定所別	富山	168	254	434	284	122,702	100	0
	高岡	105	180	256	186	80,475	63	0
	魚津	40	69	111	99	33,563	11	0
	砺波	36	73	123	92	39,120	33	0
	氷見	11	22	35	56	13,741	9	0
	滑川	28	42	84	50	21,954	28	0

6の2 高年齢求職者給付、短期特例給付、就職促進給付

項目 年月 安定所別	高年齢求職者給付		短期特例給付		就職促進給付										
	受給者数 (人)	支給金額 (千円)	受給者数 (人)	支給金額 (千円)	就業手当		再就職手当		就業促進定着手当		常用就職支度手当		求職活動支援費		
					受給者 実人員 (人)	支給金額 (千円)	支給人員 (人)	支給金額 (千円)	支給人員 (人)	支給金額 (千円)	支給人員 (人)	支給金額 (千円)	支給人員 (人)	支給金額 (千円)	
令和2年度計	4,167	883,610	995	216,292	112	6,485	4,280	1,737,965	1,471	244,508	33	5,083	58	1,153	
令和3年度計	3,961	845,789	975	204,944	66	3,706	3,850	1,564,784	1,275	203,303	43	5,946	55	1,043	
令和4年度計	3,910	840,071	933	198,330	143	5,595	3,747	1,461,382	1,202	205,498	50	7,693	70	1,414	
令和4年 12月	255	52,536	92	19,050	14	656	313	125,252	67	11,245	4	700	14	266	
令和5年 1月	207	44,413	431	88,804	15	534	245	99,068	128	20,765	5	817	8	96	
2月	350	75,405	324	71,917	13	438	239	93,408	97	16,414	3	518	2	57	
3月	294	63,881	62	13,294	15	526	266	106,936	96	15,424	4	696	7	77	
4月	344	73,074	5	1,204	15	512	243	112,583	103	16,404	1	155	9	210	
5月	821	181,628	1	260	13	562	374	156,678	107	17,092	4	597	10	367	
6月	435	93,413	2	382	10	455	490	202,121	127	19,968	2	344	6	140	
7月	264	57,932	0	0	11	422	345	145,430	71	10,919	4	648	4	57	
8月	269	58,184	0	0	12	708	432	170,614	77	11,517	3	424	8	220	
9月	271	60,777	1	178	9	359	290	114,406	73	11,490	4	516	4	92	
10月	280	60,409	0	0	7	267	386	156,094	96	16,090	0	0	4	52	
11月	313	66,175	8	1,862	7	281	305	119,443	145	23,440	1	209	9	197	
12月	243	52,064	93	19,969	10	541	379	145,245	136	19,875	3	625	13	343	
対前年同月 増減率(%)	▲ 4.7	▲ 0.9	1.1	4.8	▲ 28.6	▲ 17.5	21.1	16.0	103.0	76.7	▲ 25.0	▲ 10.7	▲ 7.1	28.9	
安定所別	富山	99	21,466	34	7,681	8	259	131	49,519	45	5,987	1	226	9	248
	高岡	54	11,700	8	1,684	1	202	121	43,830	32	5,047	1	196	2	14
	魚津	18	3,551	10	2,101	0	0	44	18,262	25	3,612	0	0	0	0
	砺波	26	5,899	6	1,235	0	0	33	11,720	15	2,863	0	0	1	37
	氷見	21	4,028	1	312	0	0	20	9,042	6	688	1	202	1	44
	滑川	25	5,419	34	6,956	1	80	30	12,872	13	1,677	0	0	0	0

6の3 産業別求職者給付状況(一般給付)

産 業 別	区 分	一般求職者給付基本手当					
		月末 被保険者数 (人)	離職票 交付枚数 (枚)	一般受給 資格決定 件数(件)	基本分 初回 受給者数 (人)	基本分 受給者 実人員(人)	基本分 支給金額 (千円)
A	農 業 , 林 業	1,581	10	2	0	4	223
B	漁 業	482	6	1	0	2	280
C	鉱業, 採石業, 砂利採取業	331	2	2	0	4	362
D	建 設 業	25,558	160	39	30	120	14,328
E	製 造 業	114,015	436	127	142	710	83,034
製 造 業 中 分 類	食料品製造業	5,429	32	6	14	68	6,864
	飲料・たばこ・飼料製造業	991	6	1	2	9	1,031
	繊維工業	3,297	24	5	4	25	2,406
	木材・木製品製造業	1,458	7	1	3	9	815
	家具・装備品製造業	616	2	2	1	7	1,042
	パルプ・紙・紙加工品製造業	3,076	7	5	6	21	2,542
	印刷・同関連業	3,170	9	5	9	21	2,397
	化学工業	15,425	58	16	8	80	10,739
	石油製品・石炭製品製造業	108	0	1	1	7	812
	プラスチック製品製造業	5,937	22	5	8	41	4,130
	ゴム製品製造業	664	3	0	0	1	157
	なめし革・同製品・毛皮製造業	123	3	1	0	1	83
	窯業・土石製品製造業	2,369	19	8	2	18	2,186
	鉄鋼業	2,500	4	1	3	10	1,663
	非鉄金属製造業	3,661	10	3	2	22	2,807
	金属製品製造業	22,676	82	24	27	128	14,799
	はん用機械器具製造業	4,465	23	7	5	24	2,845
	生産用機械器具製造業	11,170	33	7	11	44	5,808
	業務用機械器具製造業	576	4	2	2	6	668
	電子部品・デバイス・電子回路製造業	1,580	5	2	3	12	1,483
電気機械器具製造業	12,784	30	13	16	84	9,189	
情報通信機械器具製造業	344	1	1	1	4	312	
輸送用機械器具製造業	6,050	27	9	9	31	3,740	
その他の製造業	5,546	25	2	5	37	4,515	
F	電気・ガス・熱供給・水道業	5,943	5	1	1	14	2,043
G	情 報 通 信 業	7,490	21	11	9	54	7,419
H	運 輸 業 , 郵 便 業	19,752	87	26	27	126	15,373
I	卸 売 業 , 小 売 業	39,155	256	102	85	433	45,170
J	金 融 業 , 保 険 業	9,277	35	12	40	158	11,952
K	不 動 産 業 , 物 品 賃 貸 業	2,706	16	11	10	32	3,578
L	学術研究, 専門・技術サービス業	6,561	51	24	18	83	10,154
M	宿 泊 業 , 飲 食 サービス 業	6,754	63	32	25	88	8,679
N	生活関連サービス業, 娯楽業	6,396	48	15	14	62	6,795
O	教 育 , 学 習 支 援 業	8,174	7	12	12	57	6,015
P	医 療 , 福 祉	44,775	210	101	82	448	49,614
Q	複 合 サービス 事業	3,643	5	3	6	36	4,302
R	サ ー ビ ス 業	25,735	240	83	93	353	38,094
S	公 務	4,866	29	7	11	54	4,139
T	分 類 不 能	119	0	0	0	0	0
	合 計	333,313	1,687	611	605	2,838	311,556

(注) 一般受給資格決定件数は速報値であり、修正があり得る。

(高年齢)

区 分 産 業 別		高年齢求職者給付				
		月末 被保険者数 (人)	離職票 交付枚数 (枚)	受給資格 決定件数 (件)	受給者数 (人)	支給金額 (千円)
A	農 業 ， 林 業	206	2	1	1	268
B	漁 業	67	0	1	0	0
C	鉱業，採石業，砂利採取業	76	1	0	0	0
D	建 設 業	2,945	17	11	11	3,095
E	製 造 業	5,681	64	59	60	13,636
製造業 中分類	食料品製造業	907	7	4	8	1,666
	飲料・たばこ・飼料製造業	45	1	1	0	0
	繊維工業	415	2	5	3	561
	木材・木製品製造業	201	3	3	2	435
	家具・装備品製造業	75	0	0	0	0
	パルプ・紙・紙加工品製造業	152	2	0	1	242
	印刷・同関連業	104	1	1	1	114
	化学工業	396	3	3	4	961
	石油製品・石炭製品製造業	8	0	0	1	158
	プラスチック製品製造業	231	6	5	6	1,259
	ゴム製品製造業	27	0	1	1	233
	なめし革・同製品・毛皮製造業	2	0	0	0	0
	窯業・土石製品製造業	198	4	3	2	500
	鉄鋼業	112	1	1	0	0
	非鉄金属製造業	205	2	3	3	819
	金属製品製造業	1,185	14	11	13	3,297
	はん用機械器具製造業	268	2	1	0	0
	生産用機械器具製造業	384	7	8	4	1,119
	業務用機械器具製造業	36	0	0	0	0
	電子部品・デバイス・電子回路製造業	18	0	0	3	490
電気機械器具製造業	328	3	6	5	1,188	
情報通信機械器具製造業	42	3	0	0	0	
輸送用機械器具製造業	174	2	2	1	294	
その他の製造業	168	1	1	2	302	
F	電 気 ・ ガ ス ・ 熱 供 給 ・ 水 道 業	50	5	4	4	1,099
G	情 報 通 信 業	92	0	3	3	792
H	運 輸 業 ， 郵 便 業	2,310	31	21	23	5,973
I	卸 売 業 ， 小 売 業	4,526	53	31	35	6,955
J	金 融 業 ， 保 険 業	402	7	2	6	1,542
K	不 動 産 業 ， 物 品 賃 貸 業	357	2	1	2	290
L	学 術 研 究 ， 専 門 ・ 技 術 サ ー ビ ス 業	558	6	3	4	943
M	宿 泊 業 ， 飲 食 サ ー ビ ス 業	1,184	13	11	8	1,377
N	生 活 関 連 サ ー ビ ス 業 ， 娯 楽 業	743	7	2	1	308
O	教 育 ， 学 習 支 援 業	577	2	0	2	344
P	医 療 ， 福 祉	5,037	36	22	31	5,726
Q	複 合 サ ー ビ ス 事 業	316	3	2	2	480
R	サ ー ビ ス 業	4,238	49	33	41	7,700
S	公 務	1,443	7	5	8	1,424
T	分 類 不 能	23	1	1	1	110
合 計		30,831	306	213	243	52,064



(短期特例)

産 業 別	区 分	短期特例給付				
		月末 被保険者数 (人)	離職票 交付枚数 (枚)	受給資格 決定件数 (件)	受給者数 (人)	支給金額 (千円)
A	農 業 ， 林 業	28	38	25	3	639
B	漁 業	0	0	0	0	0
C	鉱業，採石業，砂利採取業	2	0	0	0	0
D	建 設 業	210	168	48	12	2,858
E	製 造 業	12	3	1	0	0
製造業 中分類	食料品製造業	0	1	1	0	0
	飲料・たばこ・飼料製造業	7	0	0	0	0
	繊維工業	0	0	0	0	0
	木材・木製品製造業	1	0	0	0	0
	家具・装備品製造業	0	2	0	0	0
	パルプ・紙・紙加工品製造業	0	0	0	0	0
	印刷・同関連業	0	0	0	0	0
	化学工業	0	0	0	0	0
	石油製品・石炭製品製造業	0	0	0	0	0
	プラスチック製品製造業	0	0	0	0	0
	ゴム製品製造業	0	0	0	0	0
	なめし革・同製品・毛皮製造業	0	0	0	0	0
	窯業・土石製品製造業	4	0	0	0	0
	鉄鋼業	0	0	0	0	0
	非鉄金属製造業	0	0	0	0	0
	金属製品製造業	0	0	0	0	0
	はん用機械器具製造業	0	0	0	0	0
	生産用機械器具製造業	0	0	0	0	0
	業務用機械器具製造業	0	0	0	0	0
	電子部品・デバイス・電子回路製造業	0	0	0	0	0
	電気機械器具製造業	0	0	0	0	0
情報通信機械器具製造業	0	0	0	0	0	
輸送用機械器具製造業	0	0	0	0	0	
その他の製造業	0	0	0	0	0	
F	電 気 ・ ガ ス ・ 熱 供 給 ・ 水 道 業	0	0	0	0	0
G	情 報 通 信 業	0	0	0	0	0
H	運 輸 業 ， 郵 便 業	2	29	27	14	3,052
I	卸 売 業 ， 小 売 業	2	4	3	1	139
J	金 融 業 ， 保 険 業	0	0	0	0	0
K	不 動 産 業 ， 物 品 賃 貸 業	0	1	1	0	0
L	学 術 研 究 ， 専 門 ・ 技 術 サ ー ビ ス 業	2	24	2	5	1,035
M	宿 泊 業 ， 飲 食 サ ー ビ ス 業	3	53	26	12	2,597
N	生 活 関 連 サ ー ビ ス 業 ， 娯 楽 業	46	203	157	21	4,387
O	教 育 ， 学 習 支 援 業	0	0	0	0	0
P	医 療 ， 福 祉	9	1	1	0	0
Q	複 合 サ ー ビ ス 事 業	2	35	8	18	3,841
R	サ ー ビ ス 業	10	52	44	4	856
S	公 務	1	2	1	3	565
T	分 類 不 能	0	0	0	0	0
	合 計	329	613	344	93	19,969

7表 障害者職業紹介状況

月別・安定所別職業紹介状況

項目 区分	新規求職 申込件数		就職件数		新規 登録者数		月(年度)末現在登録者数 (人)								
	(件)		(件)		(人)		登録者全数		有効求職者		就業中の者		保留中の者		
	身体	知的等	身体	知的等	身体	知的等	身体	知的等	身体	知的等	身体	知的等	身体	知的等	
令和2年度計	487	1,260	234	822	262	575	3,660	6,517	902	1,913	2,740	4,553	18	51	
令和3年度計	474	1,351	230	877	224	552	3,727	6,818	957	1,980	2,751	4,788	19	50	
令和4年度計	520	1,407	240	880	231	579	3,873	7,307	1,090	2,142	2,764	5,108	19	57	
令和4年 12月	29	92	13	68	11	38	3,832	7,219	1,055	2,090	2,757	5,072	20	57	
令和5年 1月	48	101	16	50	23	37	3,856	7,253	1,082	2,124	2,755	5,072	19	57	
2月	51	111	18	69	23	54	3,855	7,260	1,086	2,127	2,750	5,076	19	57	
3月	39	126	27	73	17	49	3,873	7,307	1,090	2,142	2,764	5,108	19	57	
4月	75	137	25	96	37	50	3,910	7,353	1,135	2,178	2,755	5,117	20	58	
5月	41	135	23	91	14	60	3,919	7,416	1,151	2,198	2,748	5,159	20	59	
6月	39	136	20	71	19	51	3,935	7,466	1,165	2,237	2,750	5,171	20	58	
7月	37	159	18	60	14	81	3,948	7,551	1,175	2,323	2,753	5,169	20	59	
8月	45	149	16	77	23	86	3,950	7,609	1,184	2,360	2,755	5,200	11	49	
9月	41	136	22	67	15	48	3,963	7,646	1,188	2,384	2,764	5,210	11	52	
10月	51	116	21	71	20	40	3,970	7,674	1,207	2,416	2,755	5,210	8	48	
11月	32	93	19	83	16	31	3,988	7,707	1,218	2,441	2,762	5,217	8	49	
12月	29	96	22	72	7	37	3,995	7,747	1,219	2,439	2,768	5,259	8	49	
対前年同月 増減率(%)	0.0	4.3	69.2	5.9	▲ 36.4	▲ 2.6	4.3	7.3	15.5	16.7	0.4	3.7	▲ 60.0	▲ 14.0	
安定所別	富山	12	47	8	32	3	19	1,710	3,431	653	1,306	1,057	2,122	0	3
	高岡	8	19	4	19	1	6	962	1,851	218	467	740	1,374	4	10
	魚津	6	16	2	7	2	8	491	723	135	215	354	488	2	20
	砺波	0	7	3	9	1	3	351	984	77	212	272	757	2	15
	氷見	3	0	2	1	0	0	185	308	52	89	133	219	0	0
	滑川	0	7	3	4	0	1	296	450	84	150	212	299	0	1

(注) 1. 月(年度)末現在登録者数の年度欄は、年度末(3月末)登録者数である。

2. 知的等は知的障害者・精神障害者・発達障害者・難病疾患患者・その他の合計数である。

8表 新規高等学校卒業者の求人・求職・内定状況

		7月末	8月末	9月末	10月末	11月末	12月末	1月末	2月末	3月末
平成26年度	求人数(人)	3,034	3,213	3,351	3,478	3,516	3,556	3,588	3,603	3,605
	就職希望者数(人)	2,115	2,089	1,972	1,980	2,001	2,008	2,005	2,001	1,995
	就職内定者数(人)	0	0	1,410	1,764	1,859	1,918	1,939	1,963	1,993
	未内定者数(人)	2,115	2,089	562	216	142	90	66	38	2
	求人倍率(倍)	<b>1.43</b>	<b>1.54</b>	<b>1.70</b>	<b>1.76</b>	<b>1.76</b>	<b>1.77</b>	<b>1.79</b>	<b>1.80</b>	<b>1.81</b>
	就職内定率(%)	<b>0.0</b>	<b>0.0</b>	<b>71.5</b>	<b>89.1</b>	<b>92.9</b>	<b>95.5</b>	<b>96.7</b>	<b>98.1</b>	<b>99.9</b>
平成27年度	求人数(人)	3,680	3,891	4,059	4,151	4,184	4,220	4,253	4,268	4,275
	就職希望者数(人)	2,121	2,116	2,007	1,997	2,015	2,002	2,001	2,002	2,008
	就職内定者数(人)	0	0	1,472	1,778	1,875	1,910	1,930	1,964	2,006
	未内定者数(人)	2,121	2,116	535	219	140	92	71	38	2
	求人倍率(倍)	<b>1.74</b>	<b>1.84</b>	<b>2.02</b>	<b>2.08</b>	<b>2.08</b>	<b>2.11</b>	<b>2.13</b>	<b>2.13</b>	<b>2.13</b>
	就職内定率(%)	<b>0.0</b>	<b>0.0</b>	<b>73.3</b>	<b>89.0</b>	<b>93.1</b>	<b>95.4</b>	<b>96.5</b>	<b>98.1</b>	<b>99.9</b>
平成28年度	求人数(人)	4,084	4,263	4,387	4,443	4,470	4,483	4,507	4,518	4,530
	就職希望者数(人)	2,051	2,041	1,997	1,994	2,009	2,008	1,998	2,001	2,002
	就職内定者数(人)	0	0	1,559	1,770	1,848	1,893	1,929	1,970	2,000
	未内定者数(人)	2,051	2,041	438	224	161	115	69	31	2
	求人倍率(倍)	<b>1.99</b>	<b>2.09</b>	<b>2.20</b>	<b>2.23</b>	<b>2.22</b>	<b>2.23</b>	<b>2.26</b>	<b>2.26</b>	<b>2.26</b>
	就職内定率(%)	<b>0.0</b>	<b>0.0</b>	<b>78.1</b>	<b>88.8</b>	<b>92.0</b>	<b>94.3</b>	<b>96.5</b>	<b>98.5</b>	<b>99.9</b>
平成29年度	求人数(人)	4,748	4,879	4,971	5,062	5,073	5,093	5,122	5,133	5,146
	就職希望者数(人)	2,083	2,067	1,979	1,981	1,977	1,973	1,975	1,967	1,974
	就職内定者数(人)	0	0	1,530	1,758	1,812	1,869	1,896	1,942	1,973
	未内定者数(人)	2,083	2,067	449	223	165	104	79	25	1
	求人倍率(倍)	<b>2.28</b>	<b>2.36</b>	<b>2.51</b>	<b>2.56</b>	<b>2.57</b>	<b>2.58</b>	<b>2.59</b>	<b>2.61</b>	<b>2.61</b>
	就職内定率(%)	<b>0.0</b>	<b>0.0</b>	<b>77.3</b>	<b>88.7</b>	<b>91.7</b>	<b>94.7</b>	<b>96.0</b>	<b>98.7</b>	<b>99.9</b>
平成30年度	求人数(人)	5,078	5,250	5,293	5,320	5,346	5,365	5,395	5,412	5,414
	就職希望者数(人)	2,048	2,025	1,855	1,891	1,909	1,930	1,924	1,922	1,907
	就職内定者数(人)	0	0	1,446	1,700	1,766	1,806	1,833	1,885	1,903
	未内定者数(人)	2,048	2,025	409	191	143	124	91	37	4
	求人倍率(倍)	<b>2.48</b>	<b>2.59</b>	<b>2.85</b>	<b>2.81</b>	<b>2.80</b>	<b>2.78</b>	<b>2.80</b>	<b>2.82</b>	<b>2.84</b>
	就職内定率(%)	<b>0.0</b>	<b>0.0</b>	<b>78.0</b>	<b>89.9</b>	<b>92.5</b>	<b>93.6</b>	<b>95.3</b>	<b>98.1</b>	<b>99.8</b>
令和元年度	求人数(人)	5,200	5,323	5,393	5,426	5,448	5,477	5,492	5,503	5,507
	就職希望者数(人)	2,046	2,024	1,907	1,916	1,929	1,931	1,935	1,922	1,917
	就職内定者数(人)	0	0	1,492	1,704	1,764	1,798	1,840	1,895	1,915
	未内定者数(人)	2,046	2,024	415	212	165	133	95	27	2
	求人倍率(倍)	<b>2.54</b>	<b>2.63</b>	<b>2.83</b>	<b>2.83</b>	<b>2.82</b>	<b>2.84</b>	<b>2.84</b>	<b>2.86</b>	<b>2.87</b>
	就職内定率(%)	<b>0.0</b>	<b>0.0</b>	<b>78.2</b>	<b>88.9</b>	<b>91.4</b>	<b>93.1</b>	<b>95.1</b>	<b>98.6</b>	<b>99.9</b>
令和2年度	求人数(人)	4,201	4,356	4,434	4,501	4,544	4,576	4,588	4,592	4,593
	就職希望者数(人)	1,855	1,789	1,706	1,711	1,714	1,712	1,700	1,705	1,699
	就職内定者数(人)	0	0	0	1,353	1,541	1,616	1,641	1,686	1,696
	未内定者数(人)	1,855	1,789	1,706	358	173	96	59	19	3
	求人倍率(倍)	<b>2.26</b>	<b>2.43</b>	<b>2.60</b>	<b>2.63</b>	<b>2.65</b>	<b>2.67</b>	<b>2.70</b>	<b>2.69</b>	<b>2.70</b>
	就職内定率(%)	<b>0.0</b>	<b>0.0</b>	<b>0.0</b>	<b>79.1</b>	<b>89.9</b>	<b>94.4</b>	<b>96.5</b>	<b>98.9</b>	<b>99.8</b>
令和3年度	求人数(人)	4,435	4,533	4,596	4,629	4,662	4,691	4,717	4,723	4,724
	就職希望者数(人)	1,573	1,563	1,564	1,556	1,561	1,566	1,564	1,562	1,555
	就職内定者数(人)	0	0	1,163	1,376	1,425	1,472	1,498	1,543	1,553
	未内定者数(人)	1,573	1,563	401	180	136	94	66	19	2
	求人倍率(倍)	<b>2.82</b>	<b>2.90</b>	<b>2.94</b>	<b>2.97</b>	<b>2.99</b>	<b>3.00</b>	<b>3.02</b>	<b>3.02</b>	<b>3.04</b>
	就職内定率(%)	<b>0.0</b>	<b>0.0</b>	<b>74.4</b>	<b>88.4</b>	<b>91.3</b>	<b>94.0</b>	<b>95.8</b>	<b>98.8</b>	<b>99.9</b>
令和4年度	求人数(人)	4,874	4,958	4,999	5,031	5,063	5,075	5,091	5,101	5,102
	就職希望者数(人)	1,651	1,644	1,569	1,555	1,560	1,565	1,564	1,551	1,553
	就職内定者数(人)	0	0	1,226	1,394	1,440	1,461	1,492	1,532	1,552
	未内定者数(人)	1,651	1,644	343	161	120	104	72	19	1
	求人倍率(倍)	<b>2.95</b>	<b>3.02</b>	<b>3.19</b>	<b>3.24</b>	<b>3.25</b>	<b>3.24</b>	<b>3.26</b>	<b>3.29</b>	<b>3.29</b>
	就職内定率(%)	<b>0.0</b>	<b>0.0</b>	<b>78.1</b>	<b>89.6</b>	<b>92.3</b>	<b>93.4</b>	<b>95.4</b>	<b>98.8</b>	<b>99.9</b>
令和5年度	求人数(人)	5,253	5,354	5,393	5,407	5,420	5,441			
	就職希望者数(人)	1,548	1,530	1,476	1,480	1,487	1,482			
	就職内定者数(人)	0	0	1,161	1,328	1,355	1,391			
	未内定者数(人)	1,548	1,530	315	152	132	91			
	求人倍率(倍)	<b>3.39</b>	<b>3.50</b>	<b>3.65</b>	<b>3.65</b>	<b>3.64</b>	<b>3.67</b>			
	就職内定率(%)	<b>0.0</b>	<b>0.0</b>	<b>78.7</b>	<b>89.7</b>	<b>91.1</b>	<b>93.9</b>			

(注) 令和2年度は新型コロナウイルス感染症の影響を受け、選考開始期日が9/16から10/16へ1ヵ月後ろ倒しされている。

## 9表 企業人員整理状況(5人以上の整理に係るもの)

### 1. 月別状況

項目	年度別	月別												合計
		4月	5月	6月	7月	8月	9月	10月	11月	12月	1月	2月	3月	
事業所数	26年度	3	8	3	3	6	6	3	2	1	3	5	7	50
	27年度	10	2	4	6	2	3	2	6	4	5	4	3	51
	28年度	2	3	4	5	6	4	2	6	1	8	10	9	60
	29年度	2	1	6	1	5	5	3	6	2	2	2	6	41
	30年度	9	5	5	2	3	3	2	1	7	3	3	9	52
	元年度	5	5	3	9	7	3	2	2	3	5	6	8	58
	2年度	7	14	9	10	3	5	2	2	3	5	5	12	77
	3年度	5	2	2	1	4	7	3	7	1	4	5	12	53
	4年度	6	3	3	2	5	3	8	3	5	7	12	7	64
	5年度	7	4	5	4	5	5	9	4	4				47
整理人員(人)	26年度	41	329	45	28	130	138	45	23	8	27	65	217	1,096
	27年度	220	48	63	63	25	32	22	162	32	75	29	26	797
	28年度	15	142	23	94	51	61	14	67	6	61	281	136	951
	29年度	16	7	59	11	73	106	27	67	14	20	26	80	506
	30年度	103	43	47	27	21	29	19	5	123	36	146	106	705
	元年度	40	84	21	222	53	55	20	22	75	75	59	194	920
	2年度	89	203	162	207	42	53	19	17	17	93	49	347	1,298
	3年度	77	35	19	5	52	190	72	212	5	66	65	155	953
	4年度	52	77	31	28	68	35	155	24	111	59	114	74	828
	5年度	63	45	170	64	56	51	132	37	86				704

### 2. 産業別、規模別状況(12月)

産業別	区分	事業所数	事業所規模						整理形態			整理人員		
			1000人以上	500人 S	300人 S	100人 S	30人 S	29人以下	倒産	廃止	縮小	計	常用	臨時
A, B	農, 林, 漁業	0										0		
C	鉱業, 採石業, 砂利採取業	0										0		
D	建設業	0										0		
E	製造業	0	0	0	0	0	0	0	0	0	0	0	0	0
	食料品製造業	0										0		
	繊維工業	0										0		
	化学工業	0										0		
	プラスチック製品製造業	0										0		
	鉄鋼業	0										0		
	金属製品製造業	0										0		
	はん用機械器具製造業	0										0		
	電子部品・デバイス・電子回路製造業	0										0		
	電気機械器具製造業	0										0		
	情報通信機械器具製造業	0										0		
	輸送用機械器具製造業	0										0		
	その他の製造業	0										0		
F	電気・ガス・熱供給・水道業	0										0		
G	情報通信業	0										0		
H	運輸業, 郵便業	0										0		
I	卸売業, 小売業	2						2	2			11	11	
J	金融業, 保険業	0										0		
K	不動産業, 物品賃貸業	0										0		
L	学術研究・専門・技術サービス業	0										0		
M	宿泊業, 飲食サービス業	0										0		
N	生活関連サービス業, 娯楽業	1						1		1		8	6	2
O	教育, 学習支援業	0										0		
P	医療, 福祉	1						1		1		67	67	
Q	複合サービス事業	0										0		
R	サービス業	0										0		
その他		0										0		
合計		4	0	0	0	0	1	3	2	2	0	86	84	2

---

---

# 富山労働局

## 労働市場月報（令和5年12月）

**発行者** 富山労働局職業安定部職業安定課  
**所在地** 富山市神通本町1丁目5番5号  
電話 (076) 432-2782

『労働市場月報』は、富山労働局ホームページ  
「事例・統計情報／職業紹介状況」に掲載しております。

(<https://jsite.mhlw.go.jp/toyama-roudoukyoku/>)

---

---