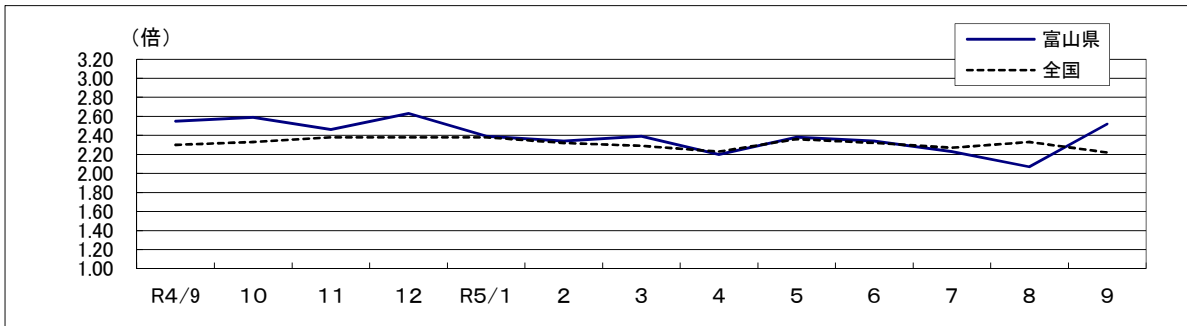


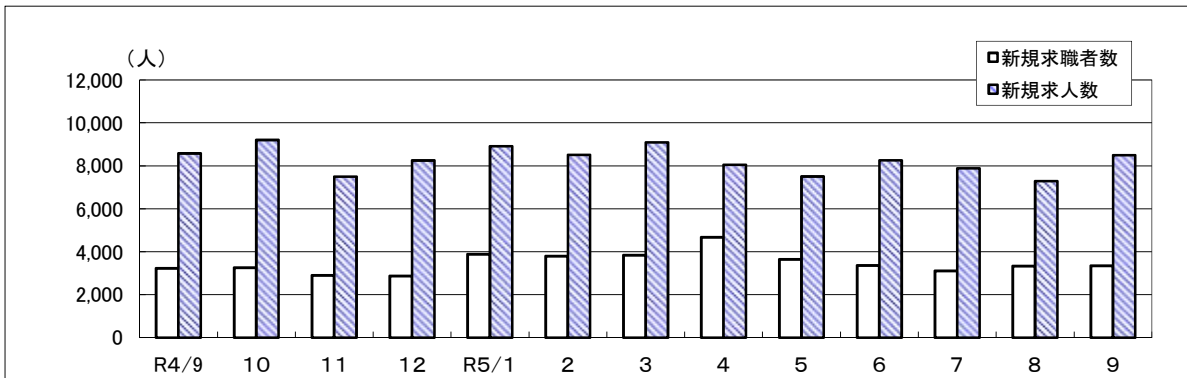
# 労働市場月報

令和5年9月

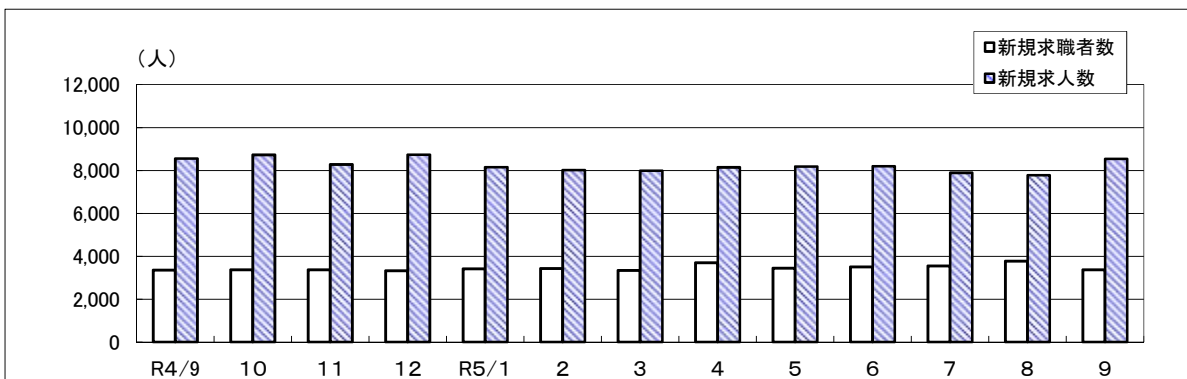
新規求人倍率（季節調整値）の推移（富山県、全国）



富山県の新規求職者数・求人数の推移（原数値）



富山県の新規求職者数・求人数の推移（季節調整値）



富山労働局職業安定部職業安定課

## 目 次

労働市場の動向	1～2	ページ
1表 一般職業紹介状況		
1-1 パートタイムを含み、新規学卒を除く	3～4	ページ
1-2 パートタイム・新規学卒を除く	5～6	ページ
2表 中高年齢者職業紹介状況	7	ページ
3表 若年者（35歳未満）職業紹介状況	8	ページ
4表 一般パートタイム職業紹介状況	9	ページ
5表 産業別、規模別新規求人・充足状況	10	ページ
6表 雇用保険関係		
6-1 適用関係・一般給付関係	11～12	ページ
6-2 高年齢求職者給付、短期特例給付、就職促進給付	13	ページ
6-3 産業別求職者給付状況（一般給付、高年齢、短期特例）	14～16	ページ
7表 障害者職業紹介状況	17	ページ
8表 新規高等学校卒業者の求人・求職・内定状況	18	ページ
9表 企業人員整理状況	19	ページ

## 労働市場の動向（9月）

9月の労働市場の動きをみると、有効求人数（季節調整値）は前月比で1.7%増加となり、有効求職者数（季節調整値）は前月比で0.6%減少しました。

この結果、有効求人倍率（季節調整値）は1.43倍となり、前月より0.03ポイント上昇しました。

また、正社員の有効求人倍率（原数値）は1.38倍となり、前年同月より0.07ポイント低下しました。

新規求人数（原数値）は前年同月比、6ヶ月連続で減少し、有効求人数（原数値）は4ヶ月連続で減少しました。

新規求職申込件数（原数値）は前年同月比、6ヶ月連続で増加し、有効求職者数（原数値）は8ヶ月連続で増加しました。

雇用情勢は、求人が求職を上回って推移しているものの、求人の動きに足踏み感があり、改善の動きにやや弱さがみられる。物価上昇が雇用に与える影響に引き続き注意する必要がある。

### ◎ 一般職業紹介状況

1. 新規求人数（原数値）は前年同月比で1.0%減少しました。

主要産業別では、製造業（2.0%）、情報通信業（14.5%）、運輸業、郵便業（6.2%）、卸売業、小売業（12.5%）、学術研究、専門・技術サービス業（56.3%）等で増加し、建設業（▲7.7%）、金融業、保険業（▲22.0%）、宿泊業、飲食サービス業（▲30.8%）、生活関連サービス業、娯楽業（▲29.6%）等で減少しました。製造業の主な業種では、食料品（16.1%）、印刷・同関連業（92.0%）、化学工業（30.4%）、プラスチック製品（14.1%）、鉄鋼業（51.6%）、電気機械器具（16.7%）等で増加し、繊維工業（▲17.2%）、窯業・土石製品（▲30.6%）、非鉄金属（▲22.4%）、はん用機械器具（▲21.2%）、電子部品・デバイス・電子回路（▲62.3%）、輸送用機械器具（▲20.5%）等で減少しました。

求人の内訳をみると、前年同月比でフルタイム求人が2.2%減少、パート求人は1.0%増加しました。パート求人の全体に占める割合は39.5%で前年同月を0.8ポイント上回りました。

2. 新規求職申込件数（原数値）は前年同月比で3.9%増加しました。

また、常用新規求職者を理由別にみると、前年同月比、在職求職者（11.8%）、自己都合離職者（2.4%）で増加し、事業主都合等離職者（▲10.7%）、定年等離職者（▲2.4%）で減少しました。

なお、パートタイムの新規求職申込件数は前年同月比で7.0%増加しました。

雇用保険受給資格決定件数は前年同月比で12.1%増加しました。

3. 就職件数は前年同月比で8.9%減少しました。就職率は35.2%となり、前年同月を4.9ポイント下回りました。

## 今月の労働市場指標

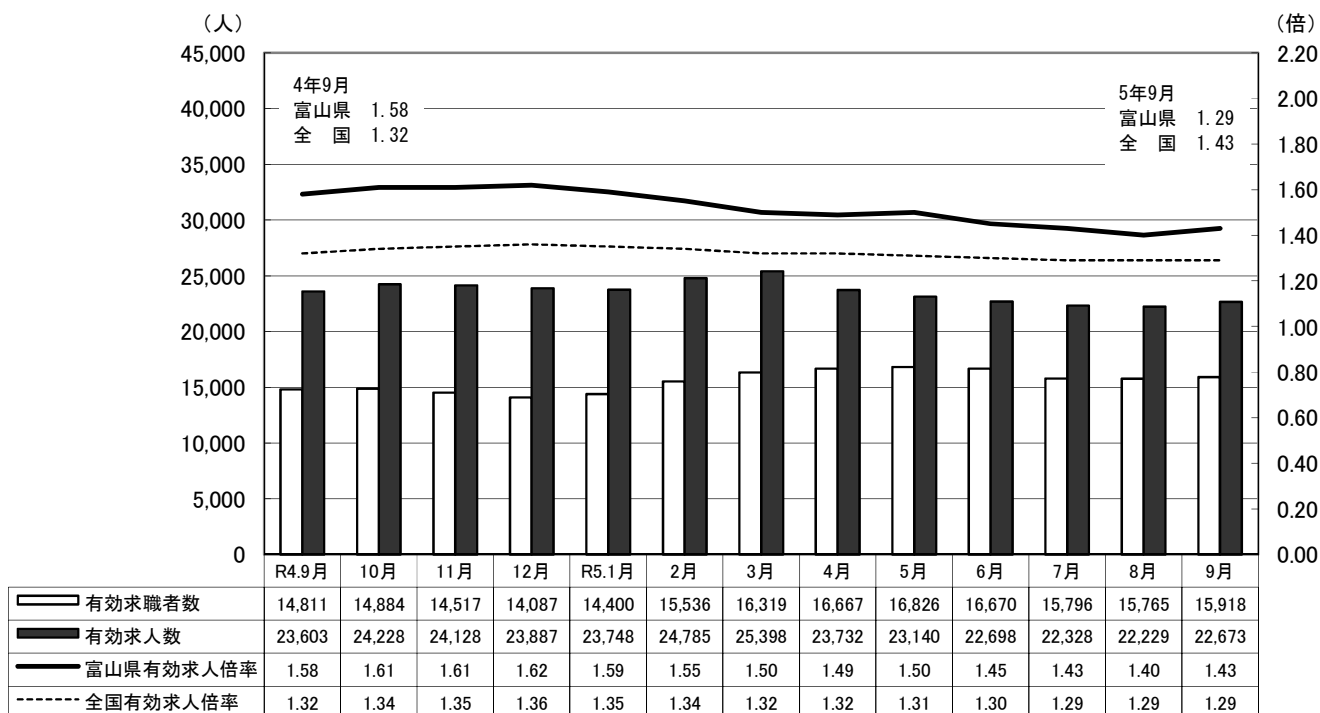
		5年9月	5年8月	4年9月
有効求人倍率 (季節調整値)	全国(倍)	1.29	1.29	1.32
	富山県(倍)	1.43	1.40	1.58
	全国での順位	12	13	10
新規求人数(人)		8,492	7,289	8,576
月間有効求人数(人)		22,673	22,229	23,603
新規求職申込件数(件)		3,350	3,337	3,225
月間有効求職者数(人)		15,918	15,765	14,811
雇用保険受給者実人員(人)		3,265	3,445	3,068

完全失業率	全国	(5年9月)	(5年8月)	(4年9月)
	(季節調整%)	2.6	2.7	2.6
	北陸ブロック (原数値%)	(5年7月～9月期) 1.8	(前期) 2.4	(前年同期) 2.2

※失業率は総務省統計局「労働力調査」

### 有効求人倍率(季節調整値)と有効求職者数・求人数の動き

有効求職者数   
  有効求人数   
  富山県有効求人倍率   
  全国有効求人倍率



- (注) 1. 令和4年12月以前の有効求人倍率の数値は新季節指数により改定されている。  
 2. ハローワークインターネットサービスの機能拡充に伴い、令和3年9月以降の各頁の数値には、ハローワークに来所せず、オンライン上で求職登録した求職者数や、求職者がハローワークインターネットサービスの求人に直接応募した就職件数等が含まれている。

# 1表 一般職業紹介状況

## 1の1 パートタイムを含み、新規学卒を除く

年 月 安定所別	1. 新規求職 申込件数		2. 月間有効 求職者数		3. 新規 求人数		4. 月間有効 求人数		5. 紹介件数  (件)	
	(件)	うち 常用	(人)	うち 常用	(人)	うち 常用	(人)	うち 常用		
令和2年度計	41,597	40,647	188,044	185,431	83,060	78,008	231,855	218,657	46,237	
令和3年度計	41,584	40,621	184,455	181,935	94,402	88,227	266,632	249,946	43,616	
令和4年度計	41,097	40,188	182,884	180,467	100,375	93,900	286,441	268,367	39,730	
令和4年 9月	3,225	3,212	14,811	14,761	8,576	8,161	23,603	22,407	3,191	
10月	3,250	3,239	14,884	14,831	9,204	8,542	24,228	22,827	3,150	
11月	2,901	2,863	14,517	14,442	7,499	7,034	24,128	22,649	3,021	
12月	2,864	2,488	14,087	13,663	8,249	7,337	23,887	21,970	2,377	
令和5年 1月	3,881	3,548	14,400	13,981	8,909	8,120	23,748	21,700	2,961	
2月	3,787	3,744	15,536	14,930	8,511	8,013	24,785	22,805	3,896	
3月	3,840	3,809	16,319	15,904	9,091	8,518	25,398	23,644	4,097	
4月	4,667	4,644	16,667	16,548	8,050	7,593	23,732	22,419	3,396	
5月	3,641	3,626	16,826	16,752	7,501	7,114	23,140	21,918	3,394	
6月	3,364	3,351	16,670	16,610	8,254	7,916	22,698	21,596	3,308	
7月	3,107	3,099	15,796	15,746	7,882	7,479	22,328	21,294	2,969	
8月	3,337	3,321	15,765	15,709	7,289	6,997	22,229	21,282	2,959	
9月	3,350	3,337	15,918	15,859	8,492	8,148	22,673	21,741	3,188	
対前年同月 増減率(%)	3.9	3.9	7.5	7.4	▲ 1.0	▲ 0.2	▲ 3.9	▲ 3.0	▲ 0.1	
安定所別	富山	1,320	1,317	6,912	6,885	3,893	3,662	10,247	9,658	1,263
	高岡	837	832	3,728	3,716	2,325	2,260	5,860	5,701	843
	魚津	371	370	1,610	1,604	710	691	2,079	1,991	324
	砺波	410	406	1,737	1,726	801	781	2,243	2,185	400
	氷見	145	145	694	694	338	333	890	877	108
	滑川	267	267	1,237	1,234	425	421	1,354	1,329	250

(注) 諸比率のうち新規求人倍率(季調)欄、有効求人倍率(季調)欄は、パートを含む数値で季節調整をしたもので、令和4年12月以前の数値は、新季節指数により改定されている。季節調整法はセンサス局法Ⅱ(X-12-ARIMA)による。  
※ 求人倍率(季調)の対前年同月増減率欄は、対前月増減差。

項目 年月 安定所別		6. 就職件数			7. 充足数		8. 諸比率(%・倍)							
							就職率		充足率		求人倍率			
		(件)	うち 常用	うち(保) の就職 件数	(人)	うち 常用	6/1	うち 常用	7/3	うち 常用	新規		有効	
							3/1	(季調)	4/2	(季調)				
令和2年度計		14,949	13,876	4,738	14,675	13,662	35.9	34.1	17.7	17.5	2.00		1.23	
令和3年度計		15,352	14,252	4,591	15,210	14,166	36.9	35.1	16.1	16.1	2.27		1.45	
令和4年度計		14,897	13,800	4,472	14,631	13,576	36.2	34.3	14.6	14.5	2.44		1.57	
令和4年 9月		1,294	1,207	401	1,269	1,187	40.1	37.6	14.8	14.5	2.66	2.55	1.59	1.58
10月		1,200	1,127	407	1,189	1,121	36.9	34.8	12.9	13.1	2.83	2.59	1.63	1.61
11月		1,121	1,047	381	1,073	998	38.6	36.6	14.3	14.2	2.58	2.46	1.66	1.61
12月		1,029	904	314	985	866	35.9	36.3	11.9	11.8	2.88	2.63	1.70	1.62
令和5年 1月		906	790	259	911	797	23.3	22.3	10.2	9.8	2.30	2.39	1.65	1.59
2月		1,200	1,094	316	1,207	1,099	31.7	29.2	14.2	13.7	2.25	2.34	1.60	1.55
3月		1,910	1,770	484	1,897	1,759	49.7	46.5	20.9	20.7	2.37	2.39	1.56	1.50
4月		1,251	1,157	366	1,231	1,148	26.8	24.9	15.3	15.1	1.72	2.20	1.42	1.49
5月		1,281	1,196	391	1,256	1,178	35.2	33.0	16.7	16.6	2.06	2.38	1.38	1.50
6月		1,309	1,236	415	1,253	1,189	38.9	36.9	15.2	15.0	2.45	2.34	1.36	1.45
7月		1,110	1,047	346	1,096	1,038	35.7	33.8	13.9	13.9	2.54	2.23	1.41	1.43
8月		1,051	978	352	1,043	971	31.5	29.4	14.3	13.9	2.18	2.07	1.41	1.40
9月		1,179	1,117	381	1,138	1,079	35.2	33.5	13.4	13.2	2.53	2.52	1.42	1.43
対前年同月 (対前月) 増減率(%・ポ)		▲ 8.9	▲ 7.5	▲ 5.0	▲ 10.3	▲ 9.1	▲ 4.9	▲ 4.1	▲ 1.4	▲ 1.3	▲ 0.13	※ 0.45	▲ 0.17	※ 0.03
安定所別	富山	409	380	122	435	407	31.0	28.9	11.2	11.1	2.95		1.48	
	高岡	302	287	113	321	305	36.1	34.5	13.8	13.5	2.78		1.57	
	魚津	148	140	45	122	114	39.9	37.8	17.2	16.5	1.91		1.29	
	砺波	174	167	53	146	140	42.4	41.1	18.2	17.9	1.95		1.29	
	氷見	61	60	23	50	49	42.1	41.4	14.8	14.7	2.33		1.28	
	滑川	85	83	25	64	64	31.8	31.1	15.1	15.2	1.59		1.09	

## 1の2 パートタイム・新規学卒を除く

年 月 安定所別	1. 新規求職 申込件数		2. 月間有効 求職者数		3. 新規 求人数		4. 月間有効 求人数		5. 紹介件数 (件)	
	(件)	うち 常用	(人)	うち 常用	(人)	うち 常用	(人)	うち 常用		
令和2年度計	25,943	25,101	112,452	110,303	48,686	47,455	138,353	134,986	29,209	
令和3年度計	26,393	25,530	110,140	108,061	56,990	54,924	163,013	157,321	27,776	
令和4年度計	25,618	24,805	107,365	105,373	60,377	58,392	175,018	169,062	25,211	
令和4年 9月	1,988	1,985	8,679	8,662	5,254	5,112	14,626	14,225	2,033	
10月	2,004	1,999	8,667	8,648	5,503	5,297	14,857	14,405	2,011	
11月	1,836	1,803	8,458	8,415	4,577	4,395	14,740	14,220	1,983	
12月	1,971	1,602	8,379	7,987	5,014	4,779	14,642	14,035	1,607	
令和5年 1月	2,527	2,204	8,647	8,259	5,431	5,187	14,617	13,987	1,841	
2月	2,347	2,312	9,371	8,799	5,005	4,853	15,111	14,492	2,237	
3月	2,353	2,333	9,681	9,307	5,246	5,106	15,245	14,717	2,503	
4月	2,533	2,523	9,399	9,319	4,983	4,816	14,503	14,091	2,096	
5月	2,085	2,078	9,300	9,264	4,659	4,542	14,262	13,871	2,012	
6月	2,111	2,106	9,245	9,223	5,026	4,941	14,181	13,831	2,069	
7月	1,939	1,939	8,933	8,918	4,986	4,806	14,048	13,729	1,875	
8月	2,063	2,058	8,982	8,966	4,721	4,651	14,197	13,901	1,925	
9月	2,026	2,024	9,016	9,002	5,137	5,051	14,395	14,117	2,035	
対前年同月 増減率(%)	1.9	2.0	3.9	3.9	▲ 2.2	▲ 1.2	▲ 1.6	▲ 0.8	0.1	
安定所別	富山	812	811	4,005	3,996	2,316	2,266	6,388	6,241	828
	高岡	476	476	2,043	2,041	1,321	1,300	3,634	3,590	531
	魚津	256	256	934	934	483	473	1,383	1,333	238
	砺波	241	240	951	949	531	527	1,523	1,496	237
	氷見	79	79	361	361	197	197	508	501	65
	滑川	162	162	722	721	289	288	959	956	136

(注)「新規求職中の雇用保険受給資格者の割合」は、パートを含み新規学卒を除いた数で計上したものである。

項目 年月 安定所別		6. 就職件数			7. 充足数		8. 諸比率(%・倍)						新規求職中の 雇用保険受給者 数の割合	
		(件)	うち 常用	うち(保) の就職 件数	(人)	うち 常用	就職率		充足率		求人倍率			
							6/1	うち 常用	7/3	うち 常用	新規 3/1	有効 4/2	件数	割合
令和2年度計		7,979	7,754	3,002	7,864	7,667	30.8	30.9	16.2	16.2	1.88	1.23	9,431	22.7
令和3年度計		8,555	8,330	2,974	8,483	8,270	32.4	32.6	14.9	15.1	2.16	1.48	8,845	21.3
令和4年度計		8,195	7,975	2,877	8,072	7,864	32.0	32.2	13.4	13.5	2.36	1.63	8,852	21.5
令和4年 9月		725	712	268	715	703	36.5	35.9	13.6	13.8	2.64	1.69	722	22.4
10月		640	625	259	640	625	31.9	31.3	11.6	11.8	2.75	1.71	713	21.9
11月		615	600	237	599	584	33.5	33.3	13.1	13.3	2.49	1.74	598	20.6
12月		609	586	216	572	551	30.9	36.6	11.4	11.5	2.54	1.75	576	20.1
令和5年 1月		506	485	160	517	496	20.0	22.0	9.5	9.6	2.15	1.69	787	20.3
2月		695	665	220	692	661	29.6	28.8	13.8	13.6	2.13	1.61	690	18.2
3月		941	906	307	931	902	40.0	38.8	17.7	17.7	2.23	1.57	745	19.4
4月		646	632	226	626	616	25.5	25.0	12.6	12.8	1.97	1.54	1,211	25.9
5月		661	646	247	647	632	31.7	31.1	13.9	13.9	2.23	1.53	859	23.6
6月		724	715	274	697	691	34.3	34.0	13.9	14.0	2.38	1.53	759	22.6
7月		621	610	234	613	605	32.0	31.5	12.3	12.6	2.57	1.57	703	22.6
8月		563	549	227	568	556	27.3	26.7	12.0	12.0	2.29	1.58	753	22.6
9月		680	668	257	656	645	33.6	33.0	12.8	12.8	2.54	1.60	720	21.5
対前年同月 増減率(%・ポ)		▲ 6.2	▲ 6.2	▲ 4.1	▲ 8.3	▲ 8.3	▲ 2.9	▲ 2.9	▲ 0.8	▲ 1.0	▲ 0.10	▲ 0.09	▲ 0.3	▲ 0.9
安定所別	富山	247	240	83	259	253	30.4	29.6	11.2	11.2	2.85	1.60	263	19.9
	高岡	172	170	78	177	175	36.1	35.7	13.4	13.5	2.78	1.78	186	22.2
	魚津	94	94	29	79	79	36.7	36.7	16.4	16.7	1.89	1.48	94	25.3
	砺波	86	85	31	77	75	35.7	35.4	14.5	14.2	2.20	1.60	87	21.2
	氷見	32	31	17	29	28	40.5	39.2	14.7	14.2	2.49	1.41	39	26.9
	滑川	49	48	19	35	35	30.2	29.6	12.1	12.2	1.78	1.33	51	19.1

2表 中高年齢者職業紹介状況(パートタイムを含む)

年 月 安定所別	1. 新規求職申込件数			2. 月間有効求職者数			3. 紹介 件数 (件)	4. 就職件数			5. 諸比率(%)					
	(件)	うち		(人)	うち			(件)	(件)	うち	うち	新規求職 申込件数 に占める 中高年 新規求職 申込件数 の割合	中高年 新規求職 申込件数 に占める 55歳以上 の割合	就職率		
		55歳 以上	うち 常用		55歳 以上	うち 常用								4/1	うち 55歳 以上	うち 常用
令和2年度計	23,063	14,723	14,220	105,944	66,838	65,587	25,021	8,046	4,413	4,019	55.4	63.8	34.9	30.0	28.3	
令和3年度計	22,895	14,426	13,891	103,490	65,069	63,819	23,611	8,243	4,581	4,128	55.1	63.0	36.0	31.8	29.7	
令和4年度計	23,268	14,802	14,294	104,328	66,221	64,978	21,835	8,298	4,708	4,275	56.6	63.6	35.7	31.8	29.9	
令和4年 9月	1,708	1,060	1,054	8,201	5,156	5,142	1,699	688	375	344	53.0	62.1	40.3	35.4	32.6	
10月	1,859	1,140	1,136	8,333	5,222	5,205	1,688	679	379	350	57.2	61.3	36.5	33.2	30.8	
11月	1,637	1,016	992	8,237	5,184	5,150	1,617	635	351	320	56.4	62.1	38.8	34.5	32.3	
12月	1,714	1,125	859	8,169	5,194	4,914	1,271	563	305	253	59.8	65.6	32.8	27.1	29.5	
令和5年 1月	2,270	1,453	1,296	8,309	5,234	5,032	1,670	523	300	250	58.5	64.0	23.0	20.6	19.3	
2月	2,240	1,389	1,374	9,112	5,781	5,414	2,288	683	393	355	59.1	62.0	30.5	28.3	25.8	
3月	2,185	1,395	1,385	9,533	5,998	5,806	2,381	1,144	675	614	56.9	63.8	52.4	48.4	44.3	
4月	2,892	2,050	2,037	9,870	6,471	6,420	1,859	717	406	367	62.0	70.9	24.8	19.8	18.0	
5月	2,163	1,392	1,386	10,004	6,587	6,551	1,940	722	413	381	59.4	64.4	33.4	29.7	27.5	
6月	1,884	1,119	1,113	9,901	6,462	6,432	1,865	704	376	350	56.0	59.4	37.4	33.6	31.4	
7月	1,767	1,109	1,103	9,279	5,917	5,892	1,716	630	379	361	56.9	62.8	35.7	34.2	32.7	
8月	1,841	1,221	1,214	9,128	5,821	5,792	1,639	610	346	320	55.2	66.3	33.1	28.3	26.4	
9月	1,896	1,181	1,175	9,227	5,927	5,898	1,724	635	356	335	56.6	62.3	33.5	30.1	28.5	
対前年同月 増減率(%ポ)	11.0	11.4	11.5	12.5	15.0	14.7	1.5	▲ 7.7	▲ 5.1	▲ 2.6	3.6	0.2	▲ 6.8	▲ 5.3	▲ 4.1	
安定所別	富山	747	477	476	3,878	2,488	2,476	659	212	114	107	56.6	63.9	28.4	23.9	22.5
	高岡	457	276	273	2,154	1,371	1,365	471	161	83	74	54.6	60.4	35.2	30.1	27.1
	魚津	203	133	133	970	627	623	169	76	39	37	54.7	65.5	37.4	29.3	27.8
	砺波	236	138	136	1,022	662	656	212	105	73	70	57.6	58.5	44.5	52.9	51.5
	氷見	93	66	66	452	328	328	65	36	22	22	64.1	71.0	38.7	33.3	33.3
	滑川	160	91	91	751	451	450	148	45	25	25	59.9	56.9	28.1	27.5	27.5



3表 若年者(35歳未満)職業紹介状況(パートタイムを含む常用)

年 月 安定所別	1. 新規求職 申込件数		2. 月間有効 求職者数		3. 紹介件数		4. 就職件数		5. 諸比率(%)				
	(件)	うち 29歳 以下	(人)	うち 29歳 以下	(件)	うち 29歳 以下	(件)	うち 29歳 以下	新規求職 申込件数 に占める 若年 新規求職 申込件数 の割合	若年 新規求職 申込件数 に占める 29歳以下 の割合	就職率		
											4/1	うち 29歳 以下	
令和2年度計	10,705	7,150	47,230	31,399	11,342	7,563	3,618	2,404	26.3	66.8	33.8	33.6	
令和3年度計	10,994	7,489	47,745	32,288	10,859	7,478	3,704	2,520	27.1	68.1	33.7	33.6	
令和4年度計	10,489	7,135	46,536	31,559	9,848	6,715	3,571	2,411	26.1	68.0	34.0	33.8	
令和4年 9月	890	609	3,941	2,653	843	571	334	234	27.7	68.4	37.5	38.4	
10月	822	574	3,888	2,658	792	538	283	193	25.4	69.8	34.4	33.6	
11月	715	489	3,702	2,528	761	513	252	175	25.0	68.4	35.2	35.8	
12月	647	456	3,440	2,357	602	384	241	160	26.0	70.5	37.2	35.1	
令和5年 1月	903	599	3,503	2,371	668	432	202	123	25.5	66.3	22.4	20.5	
2月	900	575	3,702	2,487	863	564	274	177	24.0	63.9	30.4	30.8	
3月	978	665	3,917	2,629	943	662	407	265	25.7	68.0	41.6	39.8	
4月	1,008	693	3,940	2,645	815	561	281	200	21.7	68.8	27.9	28.9	
5月	823	549	3,938	2,633	732	467	261	177	22.7	66.7	31.7	32.2	
6月	895	608	3,971	2,664	753	542	313	200	26.7	67.9	35.0	32.9	
7月	807	557	3,853	2,599	685	499	258	182	26.0	69.0	32.0	32.7	
8月	903	618	3,981	2,692	721	512	225	158	27.2	68.4	24.9	25.6	
9月	871	588	4,005	2,713	791	519	274	191	26.1	67.5	31.5	32.5	
対前年同月 増減率(%・ポ)	▲ 2.1	▲ 3.4	1.6	2.3	▲ 6.2	▲ 9.1	▲ 18.0	▲ 18.4	▲ 1.6	▲ 0.9	▲ 6.0	▲ 5.9	
安定所別	富山	344	236	1,845	1,263	313	209	89	56	26.1	68.6	25.9	23.7
	高岡	233	170	947	654	200	147	73	59	28.0	73.0	31.3	34.7
	魚津	104	65	383	247	85	55	32	23	28.1	62.5	30.8	35.4
	砺波	96	59	404	264	113	58	43	31	23.6	61.5	44.8	52.5
	氷見	36	23	144	91	25	15	14	8	24.8	63.9	38.9	34.8
	滑川	58	35	282	194	55	35	23	14	21.7	60.3	39.7	40.0

4表 一般パートタイム職業紹介状況

項目 年月 安定所別	1. 新規求職 申込件数		2. 月間有効 求職者数		3. 新規求人数		4. 月間有効 求人数		5. 就職件数		6. 就職率		7. 求人倍率		
	(件)	うち 常用	(人)	うち 常用	(人)	うち 常用	(人)	うち 常用	(件)	うち 常用	5/1 (%)	うち 常用	新規	有効	
													3/1 (倍)	4/2 (倍)	
令和2年度計	15,654	15,546	75,592	75,128	34,374	30,553	93,502	83,671	6,970	6,122	44.5	39.4	2.20	1.24	
令和3年度計	15,191	15,091	74,315	73,874	37,412	33,303	103,619	92,625	6,797	5,922	44.7	39.2	2.46	1.39	
令和4年度計	15,479	15,383	75,519	75,094	39,998	35,508	111,423	99,305	6,702	5,825	43.3	37.9	2.58	1.48	
令和4年 9月	1,237	1,227	6,132	6,099	3,322	3,049	8,977	8,182	569	495	46.0	40.3	2.69	1.46	
10月	1,246	1,240	6,217	6,183	3,701	3,245	9,371	8,422	560	502	44.9	40.5	2.97	1.51	
11月	1,065	1,060	6,059	6,027	2,922	2,639	9,388	8,429	506	447	47.5	42.2	2.74	1.55	
12月	893	886	5,708	5,676	3,235	2,558	9,245	7,935	420	318	47.0	35.9	3.62	1.62	
令和5年 1月	1,354	1,344	5,753	5,722	3,478	2,933	9,131	7,713	400	305	29.5	22.7	2.57	1.59	
2月	1,440	1,432	6,165	6,131	3,506	3,160	9,674	8,313	505	429	35.1	30.0	2.43	1.57	
3月	1,487	1,476	6,638	6,597	3,845	3,412	10,153	8,927	969	864	65.2	58.5	2.59	1.53	
4月	2,134	2,121	7,268	7,229	3,067	2,777	9,229	8,328	605	525	28.4	24.8	1.44	1.27	
5月	1,556	1,548	7,526	7,488	2,842	2,572	8,878	8,047	620	550	39.8	35.5	1.83	1.18	
6月	1,253	1,245	7,425	7,387	3,228	2,975	8,517	7,765	585	521	46.7	41.8	2.58	1.15	
7月	1,168	1,160	6,863	6,828	2,896	2,673	8,280	7,565	489	437	41.9	37.7	2.48	1.21	
8月	1,274	1,263	6,783	6,743	2,568	2,346	8,032	7,381	488	429	38.3	34.0	2.02	1.18	
9月	1,324	1,313	6,902	6,857	3,355	3,097	8,278	7,624	499	449	37.7	34.2	2.53	1.20	
対前年同月 増減率(%・ホ)	7.0	7.0	12.6	12.4	1.0	1.6	▲ 7.8	▲ 6.8	▲ 12.3	▲ 9.3	▲ 8.3	▲ 6.1	▲ 0.16	▲ 0.26	
安定所別	富山	508	506	2,907	2,889	1,577	1,396	3,859	3,417	162	140	31.9	27.7	3.10	1.33
	高岡	361	356	1,685	1,675	1,004	960	2,226	2,111	130	117	36.0	32.9	2.78	1.32
	魚津	115	114	676	670	227	218	696	658	54	46	47.0	40.4	1.97	1.03
	砺波	169	166	786	777	270	254	720	689	88	82	52.1	49.4	1.60	0.92
	氷見	66	66	333	333	141	136	382	376	29	29	43.9	43.9	2.14	1.15
	滑川	105	105	515	513	136	133	395	373	36	35	34.3	33.3	1.30	0.77

5表 産業別、規模別新規求人・充足状況

(人)

産業別・規模別	項目	全 数				うち一般パートタイム	
		新規求人数	充足数		新規求人数	充足数	
			うち常用	うち常用			
A, B 農, 林, 漁業 (01~04)		57	53	10	9	13	4
C 鉱業, 採石業, 砂利採取業 (05)		7	7	1	1	1	0
D 建設業 (06~08)		935	924	60	60	52	3
(06 総合工事業)		499	491	32	32	30	2
E 製造業 (09~32)		1,644	1,596	264	259	387	76
09 食料品製造業		267	242	35	34	137	19
10 飲料・たばこ・飼料製造業		40	40	10	10	10	2
11 繊維工業		82	82	21	21	32	9
12 木材・木製品製造業		22	22	3	3	3	1
13 家具・装備品製造業		14	14	3	3	3	0
14 パルプ・紙・紙加工品製造業		39	37	11	11	3	1
15 印刷・同関連業		48	48	6	6	7	1
16 化学工業		180	174	35	33	18	4
17 石油製品・石炭製品製造業		0	0	0	0	0	0
18 プラスチック製品製造業		154	149	29	28	51	6
19 ゴム製品製造業		2	2	3	3	1	0
21 窯業・土石製品製造業		43	43	9	9	4	2
22 鉄鋼業		47	45	1	1	6	1
23 非鉄金属製造業		66	66	8	8	12	4
24 金属製品製造業		236	233	35	35	21	9
25 はん用機械器具製造業		82	80	12	12	17	3
26 生産用機械器具製造業		111	111	9	9	2	2
27 業務用機械器具製造業		3	3	0	0	2	0
28 電子部品・デバイス・電子回路製造業		29	29	3	3	17	1
29 電気機械器具製造業		98	97	12	12	28	4
30 情報通信機械器具製造業		13	13	4	4	6	1
31 輸送用機械器具製造業		62	60	8	7	6	1
20,32 その他の製造業		6	6	7	7	1	5
F 電気・ガス・熱供給・水道業 (33~36)		5	5	4	4	2	0
G 情報通信業 (37~41)		63	50	11	10	13	3
(39 情報サービス業)		48	39	7	7	8	2
H 運輸業, 郵便業 (42~49)		409	402	76	74	82	13
I 卸売業, 小売業 (50~61)		1,290	1,255	133	124	774	71
50~55 卸売業		262	257	49	49	79	19
56~61 小売業		1,028	998	84	75	695	52
(56 各種商品小売業)		77	77	8	8	64	7
J 金融業, 保険業 (62~67)		64	64	3	3	49	3
K 不動産業, 物品賃貸業 (68~70)		119	118	8	7	74	5
L 学術研究, 専門・技術サービス業 (71~74)		161	159	21	19	43	8
M 宿泊業, 飲食サービス業 (75~77)		342	339	42	40	187	27
(76 飲食店)		220	220	22	21	128	16
N 生活関連サービス業, 娯楽業 (78~80)		240	237	22	20	100	13
O 教育, 学習支援業 (81,82)		150	142	26	24	85	16
P 医療, 福祉 (83~85)		1,893	1,790	293	275	955	146
(83 医療業)		699	684	106	106	247	35
(85 社会保険・社会福祉・介護事業)		1,186	1,099	184	166	706	110
Q 複合サービス事業 (86,87)		111	101	8	7	49	1
R サービス業 (他に分類されないもの) (88~96)		851	764	115	105	396	60
(91 職業紹介・労働者派遣業)		131	88	11	10	20	1
(92 その他の事業サービス)		525	491	77	69	318	48
S, T 公務・その他 (97,98,99)		151	142	41	38	93	33
合 計		8,492	8,148	1,138	1,079	3,355	482
事業規模別	4人以下	1,134	1,084	150	137	599	77
	5~29人	3,958	3,783	524	502	1,570	228
	30~99人	2,061	1,988	282	266	816	118
	100~299人	796	781	117	115	214	37
	300~499人	244	226	24	22	79	3
	500~999人	181	172	29	27	46	14
1,000人以上	118	114	12	10	31	5	

(注) 全数はパートタイムを含む数値である。

6表 雇用保険関係

6の1 適用関係・一般給付関係

項目 年月 安定所別		適用関係		一般求職者給付基本手当			
		月末現在 適用 事業所数 (所)	月末現在 被保険者数 (人)	離職票 交付枚数 (枚)	(基本分)		
					受給資格 決定件数 (件)	初回 受給者数 (人)	受給者 実人員 (人)
令和2年度計		19,765	368,432	25,192	11,824	9,577	41,290
令和3年度計		19,866	366,726	24,981	10,591	8,522	35,985
令和4年度計		19,915	364,049	26,217	10,372	8,302	33,839
令和4年 9月		19,827	369,502	2,059	841	661	3,068
10月		19,854	368,352	2,223	793	580	2,870
11月		19,886	368,094	1,730	742	669	2,784
12月		19,901	366,908	1,659	619	572	2,627
令和5年 1月		19,909	364,977	2,413	863	665	2,673
2月		19,918	364,444	1,876	848	623	2,645
3月		19,915	364,049	2,243	889	656	2,737
4月		19,922	362,518	4,418	1,293	708	2,619
5月		19,913	367,405	2,217	1,245	1,051	3,057
6月		19,925	367,681	1,948	910	804	3,128
7月		19,936	367,244	2,467	876	867	3,338
8月		19,942	366,727	2,139	823	844	3,445
9月		19,853	366,136	2,153	943	614	3,265
対前年同月 増減率(%)		0.1	▲ 0.9	4.6	12.1	▲ 7.1	6.4
安定所別	富山	8,547	173,659	1,082	365	228	1,289
	高岡	4,992	94,388	542	255	169	884
	魚津	2,091	35,480	187	105	68	374
	砺波	2,347	34,242	167	103	77	357
	氷見	653	8,720	59	50	17	124
	滑川	1,223	19,647	116	65	55	237

- (注) 1. 適用関係の年度計は年度末数値である。  
 2. 富山運輸支局で決定、労働局で代行入力した件数を局計に含む。  
 3. 金額は四捨五入の関係で、合計と一致しないことがある。  
 4. 受給資格決定件数は速報値であり修正があり得る。

項目 年月 安定所別		(基本分)				(延長分)		
		受給者実人員				支給金額 (千円)	訓練延長	個別延長
		30歳未満 の者(人)	30歳以上 45歳未満 の者(人)	45歳以上 60歳未満 の者(人)	60歳以上 の者(人)		受給者 実人員 (人)	受給者 実人員 (人)
令和2年度計		5,175	10,785	15,191	10,139	5,089,016	1,469	7,323
令和3年度計		5,139	8,908	12,827	9,111	4,379,290	1,688	1,874
令和4年度計		5,012	8,172	11,909	8,746	4,117,158	1,861	382
令和4年 9月		458	743	1,027	840	384,025	149	52
10月		433	690	992	755	332,040	173	29
11月		432	658	962	732	363,564	215	14
12月		399	634	919	675	295,878	194	2
令和5年 1月		396	643	971	663	340,302	197	2
2月		398	635	966	646	309,476	177	1
3月		384	684	1,008	661	362,167	165	0
4月		340	663	961	655	292,554	100	0
5月		415	759	1,094	789	383,548	129	1
6月		429	756	1,110	833	385,449	145	0
7月		466	777	1,160	935	383,750	161	0
8月		469	792	1,196	988	471,974	181	0
9月		419	741	1,169	936	392,220	201	0
対前年同月 増減率(%)		▲ 8.5	▲ 0.3	13.8	11.4	2.1	34.9	▲ 100.0
安定所別	富山	191	313	455	330	158,151	82	0
	高岡	100	209	321	254	106,172	53	0
	魚津	40	71	142	121	44,224	12	0
	砺波	46	77	117	117	41,777	27	0
	氷見	16	23	40	45	14,265	8	0
	滑川	26	48	94	69	27,632	19	0

## 6の2 高年齢求職者給付、短期特例給付、就職促進給付

項目 年月 安定所別	高年齢求職者給付		短期特例給付		就職促進給付										
	受給者数 (人)	支給金額 (千円)	受給者数 (人)	支給金額 (千円)	就業手当		再就職手当		就業促進定着手当		常用就職支度手当		求職活動支援費		
					受給者 実人員 (人)	支給金額 (千円)	支給人員 (人)	支給金額 (千円)	支給人員 (人)	支給金額 (千円)	支給人員 (人)	支給金額 (千円)	支給人員 (人)	支給金額 (千円)	
令和2年度計	4,167	883,610	995	216,292	112	6,485	4,280	1,737,965	1,471	244,508	33	5,083	58	1,153	
令和3年度計	3,961	845,789	975	204,944	66	3,706	3,850	1,564,784	1,275	203,303	43	5,946	55	1,043	
令和4年度計	3,910	840,071	933	198,330	143	5,595	3,747	1,461,382	1,202	205,498	50	7,693	70	1,414	
令和4年 9月	236	49,983	0	3	14	673	232	91,870	70	13,690	5	598	7	274	
10月	200	42,552	1	239	10	354	417	162,813	121	19,199	1	150	7	54	
11月	313	66,210	8	1,711	11	388	326	123,658	138	24,554	3	383	6	172	
12月	255	52,536	92	19,050	14	656	313	125,252	67	11,245	4	700	14	266	
令和5年 1月	207	44,413	431	88,804	15	534	245	99,068	128	20,765	5	817	8	96	
2月	350	75,405	324	71,917	13	438	239	93,408	97	16,414	3	518	2	57	
3月	294	63,881	62	13,294	15	526	266	106,936	96	15,424	4	696	7	77	
4月	344	73,074	5	1,204	15	512	243	112,583	103	16,404	1	155	9	210	
5月	821	181,628	1	260	13	562	374	156,678	107	17,092	4	597	10	367	
6月	435	93,413	2	382	10	455	490	202,121	127	19,968	2	344	6	140	
7月	264	57,932	0	0	11	422	345	145,430	71	10,919	4	648	4	57	
8月	269	58,184	0	0	12	708	432	170,614	77	11,517	3	424	8	220	
9月	271	60,777	1	178	9	359	290	114,406	73	11,490	4	516	4	92	
対前年同月 増減率(%)	14.8	21.6	—	5833.3	▲ 35.7	▲ 46.7	25.0	24.5	4.3	▲ 16.1	▲ 20.0	▲ 13.7	▲ 42.9	▲ 66.4	
安定所別	富山	124	27,116	0	0	5	142	85	36,187	21	3,336	3	437	3	86
	高岡	55	12,615	0	0	0	0	83	30,330	23	3,540	0	0	1	6
	魚津	25	5,884	0	0	2	146	28	13,227	8	1,784	1	79	0	0
	砺波	33	7,399	0	0	1	19	46	16,439	8	1,185	0	0	0	0
	氷見	15	3,357	1	178	0	0	15	5,309	5	572	0	0	0	0
	滑川	19	4,405	0	0	1	52	33	12,913	8	1,073	0	0	0	0

6の3 産業別求職者給付状況(一般給付)

産業別	区分	一般求職者給付基本手当					
		月末 被保険者数 (人)	離職票 交付枚数 (枚)	一般受給 資格決定 件数(件)	基本分 初回 受給者数 (人)	基本分 受給者 実人員(人)	基本分 支給金額 (千円)
A	農 業 , 林 業	1,605	16	4	0	9	1,091
B	漁 業	490	1	1	0	1	175
C	鉱業, 採石業, 砂利採取業	329	5	2	2	4	370
D	建 設 業	25,694	144	57	39	168	21,903
E	製 造 業	114,424	555	225	169	803	100,920
製 造 業 中 分 類	食料品製造業	5,369	57	29	12	73	8,215
	飲料・たばこ・飼料製造業	977	8	4	0	10	1,319
	繊維工業	3,329	21	7	7	34	3,262
	木材・木製品製造業	1,472	8	0	3	11	1,085
	家具・装備品製造業	615	5	4	1	12	1,779
	パルプ・紙・紙加工品製造業	3,076	15	9	6	26	2,774
	印刷・同関連業	3,201	14	6	4	21	2,555
	化学工業	15,616	80	24	19	105	14,523
	石油製品・石炭製品製造業	109	0	2	2	3	326
	プラスチック製品製造業	5,860	27	11	11	39	3,875
	ゴム製品製造業	659	4	1	0	1	238
	なめし革・同製品・毛皮製造業	129	0	0	0	1	112
	窯業・土石製品製造業	2,380	11	5	4	25	3,379
	鉄鋼業	2,491	6	3	1	10	1,410
	非鉄金属製造業	3,682	17	8	14	29	3,262
	金属製品製造業	22,804	106	35	28	152	19,864
	はん用機械器具製造業	4,519	19	8	3	24	3,110
	生産用機械器具製造業	11,236	55	21	16	54	7,660
	業務用機械器具製造業	568	2	0	4	9	1,081
	電子部品・デバイス・電子回路製造業	1,723	12	7	4	12	1,717
電気機械器具製造業	12,705	42	13	23	77	8,811	
情報通信機械器具製造業	344	0	2	2	4	395	
輸送用機械器具製造業	5,969	25	15	3	26	4,139	
その他の製造業	5,591	21	11	2	45	6,032	
F	電気・ガス・熱供給・水道業	5,992	14	1	3	20	3,051
G	情 報 通 信 業	7,558	28	10	16	67	9,503
H	運 輸 業 , 郵 便 業	19,771	152	51	28	131	15,844
I	卸 売 業 , 小 売 業	39,268	292	135	91	466	52,051
J	金 融 業 , 保 険 業	9,322	49	66	15	112	13,451
K	不 動 産 業 , 物 品 賃 貸 業	2,699	26	9	4	38	4,798
L	学術研究, 専門・技術サービス業	6,626	42	33	19	91	11,391
M	宿 泊 業 , 飲 食 サービス業	6,728	58	37	20	82	9,329
N	生活関連サービス業, 娯楽業	6,375	77	27	14	66	7,036
O	教 育 , 学 習 支 援 業	8,171	27	14	14	108	12,687
P	医 療 , 福 祉	44,881	336	139	72	548	66,416
Q	複 合 サービス事業	3,685	19	11	6	52	6,283
R	サ ー ビ ス 業	25,820	295	96	81	412	48,392
S	公 務	5,002	17	25	21	84	7,268
T	分 類 不 能	128	0	0	0	3	262
	合 計	334,568	2,153	943	614	3,265	392,220

(注) 一般受給資格決定件数は速報値であり、修正があり得る。

(高年齢)

区 分 産 業 別		高年齢求職者給付				
		月末 被保険者数 (人)	離職票 交付枚数 (枚)	受給資格 決定件数 (件)	受給者数 (人)	支給金額 (千円)
A	農 業 ， 林 業	210	1	1	1	217
B	漁 業	68	0	0	0	0
C	鉱業，採石業，砂利採取業	74	2	2	1	251
D	建 設 業	2,920	28	19	16	4,508
E	製 造 業	5,602	95	72	67	15,916
製造業 中分類	食料品製造業	900	14	8	7	1,396
	飲料・たばこ・飼料製造業	41	0	1	1	120
	繊維工業	415	5	4	8	1,701
	木材・木製品製造業	202	4	1	1	193
	家具・装備品製造業	71	2	0	0	0
	パルプ・紙・紙加工品製造業	154	3	2	1	244
	印刷・同関連業	112	3	2	3	625
	化学工業	385	12	9	5	1,284
	石油製品・石炭製品製造業	10	0	0	0	0
	プラスチック製品製造業	222	1	1	1	141
	ゴム製品製造業	23	0	0	0	0
	なめし革・同製品・毛皮製造業	2	0	0	1	131
	窯業・土石製品製造業	197	4	2	3	725
	鉄鋼業	113	1	2	1	314
	非鉄金属製造業	204	2	2	2	490
	金属製品製造業	1,166	23	19	17	4,065
	はん用機械器具製造業	258	0	1	2	538
	生産用機械器具製造業	388	9	9	9	2,523
	業務用機械器具製造業	36	0	0	0	0
	電子部品・デバイス・電子回路製造業	23	0	0	0	0
電気機械器具製造業	323	6	4	2	617	
情報通信機械器具製造業	39	1	1	0	0	
輸送用機械器具製造業	170	1	1	2	583	
その他の製造業	148	4	3	1	227	
F	電 気 ・ ガ ス ・ 熱 供 給 ・ 水 道 業	58	9	3	2	563
G	情 報 通 信 業	95	2	1	2	375
H	運 輸 業 ， 郵 便 業	2,284	28	37	46	11,838
I	卸 売 業 ， 小 売 業	4,491	52	30	41	7,886
J	金 融 業 ， 保 険 業	388	2	3	3	703
K	不 動 産 業 ， 物 品 賃 貸 業	345	3	3	2	452
L	学 術 研 究 ， 専 門 ・ 技 術 サ ー ビ ス 業	550	5	11	9	1,960
M	宿 泊 業 ， 飲 食 サ ー ビ ス 業	1,186	12	10	3	791
N	生 活 関 連 サ ー ビ ス 業 ， 娯 楽 業	716	4	3	1	110
O	教 育 ， 学 習 支 援 業	541	4	2	1	210
P	医 療 ， 福 祉	4,978	40	31	41	8,418
Q	複 合 サ ー ビ ス 事 業	312	0	1	2	377
R	サ ー ビ ス 業	4,206	43	31	26	5,106
S	公 務	1,377	10	5	7	1,095
T	分 類 不 能	27	0	0	0	0
合 計		30,428	340	265	271	60,777



(短期特例)

区 分 産 業 別		短期特例給付				
		月末 被保険者数 (人)	離職票 交付枚数 (枚)	受給資格 決定件数 (件)	受給者数 (人)	支給金額 (千円)
A	農 業 , 林 業	64	0	0	0	0
B	漁 業	0	0	0	0	0
C	鉱業, 採石業, 砂利採取業	3	0	0	0	0
D	建 設 業	392	1	0	0	0
E	製 造 業	9	0	0	0	0
製造業 中分類	食料品製造業	1	0	0	0	0
	飲料・たばこ・飼料製造業	1	0	0	0	0
	繊維工業	0	0	0	0	0
	木材・木製品製造業	1	0	0	0	0
	家具・装備品製造業	2	0	0	0	0
	パルプ・紙・紙加工品製造業	0	0	0	0	0
	印刷・同関連業	0	0	0	0	0
	化学工業	0	0	0	0	0
	石油製品・石炭製品製造業	0	0	0	0	0
	プラスチック製品製造業	0	0	0	0	0
	ゴム製品製造業	0	0	0	0	0
	なめし革・同製品・毛皮製造業	0	0	0	0	0
	窯業・土石製品製造業	4	0	0	0	0
	鉄鋼業	0	0	0	0	0
	非鉄金属製造業	0	0	0	0	0
	金属製品製造業	0	0	0	0	0
	はん用機械器具製造業	0	0	0	0	0
	生産用機械器具製造業	0	0	0	0	0
	業務用機械器具製造業	0	0	0	0	0
	電子部品・デバイス・電子回路製造業	0	0	0	0	0
電気機械器具製造業	0	0	0	0	0	
情報通信機械器具製造業	0	0	0	0	0	
輸送用機械器具製造業	0	0	0	0	0	
	その他の製造業	0	0	0	0	0
F	電 気 ・ ガ ス ・ 熱 供 給 ・ 水 道 業	0	0	0	0	0
G	情 報 通 信 業	0	0	0	0	0
H	運 輸 業 , 郵 便 業	62	3	1	1	178
I	卸 売 業 , 小 売 業	8	0	0	0	0
J	金 融 業 , 保 険 業	0	0	0	0	0
K	不 動 産 業 , 物 品 賃 貸 業	5	0	0	0	0
L	学 術 研 究 , 専 門 ・ 技 術 サ ー ビ ス 業	44	0	0	0	0
M	宿 泊 業 , 飲 食 サ ー ビ ス 業	155	2	0	0	0
N	生 活 関 連 サ ー ビ ス 業 , 娯 楽 業	255	0	0	0	0
O	教 育 , 学 習 支 援 業	0	0	0	0	0
P	医 療 , 福 祉	10	0	0	0	0
Q	複 合 サ ー ビ ス 事 業	56	0	0	0	0
R	サ ー ビ ス 業	68	0	0	0	0
S	公 務	9	0	0	0	0
T	分 類 不 能	0	0	0	0	0
	合 計	1,140	6	1	1	178

## 7表 障害者職業紹介状況

### 月別・安定所別職業紹介状況

項目 区分	新規求職 申込件数		就職件数		新規 登録者数		月(年度)末現在登録者数 (人)								
	(件)		(件)		(人)		登録者全数		有効求職者		就業中の者		保留中の者		
	身体	知的等	身体	知的等	身体	知的等	身体	知的等	身体	知的等	身体	知的等	身体	知的等	
令和2年度計	487	1,260	234	822	262	575	3,660	6,517	902	1,913	2,740	4,553	18	51	
令和3年度計	474	1,351	230	877	224	552	3,727	6,818	957	1,980	2,751	4,788	19	50	
令和4年度計	520	1,407	240	880	231	579	3,873	7,307	1,090	2,142	2,764	5,108	19	57	
令和4年 9月	45	131	26	63	19	62	3,815	7,136	1,050	2,083	2,742	4,989	23	64	
10月	40	100	26	70	18	31	3,822	7,161	1,055	2,082	2,744	5,015	23	64	
11月	36	117	15	78	14	42	3,836	7,201	1,056	2,089	2,757	5,049	23	63	
12月	29	92	13	68	11	38	3,832	7,219	1,055	2,090	2,757	5,072	20	57	
令和5年 1月	48	101	16	50	23	37	3,856	7,253	1,082	2,124	2,755	5,072	19	57	
2月	51	111	18	69	23	54	3,855	7,260	1,086	2,127	2,750	5,076	19	57	
3月	39	126	27	73	17	49	3,873	7,307	1,090	2,142	2,764	5,108	19	57	
4月	75	137	25	96	37	50	3,910	7,353	1,135	2,178	2,755	5,117	20	58	
5月	41	135	23	91	14	60	3,919	7,416	1,151	2,198	2,748	5,159	20	59	
6月	39	136	20	71	19	51	3,935	7,466	1,165	2,237	2,750	5,171	20	58	
7月	37	159	18	60	14	81	3,948	7,551	1,175	2,323	2,753	5,169	20	59	
8月	45	149	16	77	23	86	3,950	7,609	1,184	2,360	2,755	5,200	11	49	
9月	41	136	22	67	15	48	3,963	7,646	1,188	2,384	2,764	5,210	11	52	
対前年同月 増減率(%)	▲ 8.9	3.8	▲ 15.4	6.3	▲ 21.1	▲ 22.6	3.9	7.1	13.1	14.5	0.8	4.4	▲ 52.2	▲ 18.8	
安定所別	富山	19	60	5	29	10	24	1,689	3,379	630	1,253	1,059	2,123	0	3
	高岡	5	31	9	12	2	8	950	1,824	207	453	739	1,361	4	10
	魚津	5	12	1	7	0	5	496	725	140	221	351	481	5	23
	砺波	5	22	2	11	2	8	351	972	74	219	275	738	2	15
	氷見	3	4	3	5	1	0	186	305	55	87	131	218	0	0
	滑川	4	7	2	3	0	3	291	441	82	151	209	289	0	1

(注) 1. 月(年度)末現在登録者数の年度欄は、年度末(3月末)登録者数である。

2. 知的等は知的障害者・精神障害者・発達障害者・難病疾患患者・その他の合計数である。

8表 新規高等学校卒業者の求人・求職・内定状況

		7月末	8月末	9月末	10月末	11月末	12月末	1月末	2月末	3月末
平成26年度	求人数(人)	3,034	3,213	3,351	3,478	3,516	3,556	3,588	3,603	3,605
	就職希望者数(人)	2,115	2,089	1,972	1,980	2,001	2,008	2,005	2,001	1,995
	就職内定者数(人)	0	0	1,410	1,764	1,859	1,918	1,939	1,963	1,993
	未内定者数(人)	2,115	2,089	562	216	142	90	66	38	2
	求人倍率(倍)	<b>1.43</b>	<b>1.54</b>	<b>1.70</b>	<b>1.76</b>	<b>1.76</b>	<b>1.77</b>	<b>1.79</b>	<b>1.80</b>	<b>1.81</b>
	就職内定率(%)	<b>0.0</b>	<b>0.0</b>	<b>71.5</b>	<b>89.1</b>	<b>92.9</b>	<b>95.5</b>	<b>96.7</b>	<b>98.1</b>	<b>99.9</b>
平成27年度	求人数(人)	3,680	3,891	4,059	4,151	4,184	4,220	4,253	4,268	4,275
	就職希望者数(人)	2,121	2,116	2,007	1,997	2,015	2,002	2,001	2,002	2,008
	就職内定者数(人)	0	0	1,472	1,778	1,875	1,910	1,930	1,964	2,006
	未内定者数(人)	2,121	2,116	535	219	140	92	71	38	2
	求人倍率(倍)	<b>1.74</b>	<b>1.84</b>	<b>2.02</b>	<b>2.08</b>	<b>2.08</b>	<b>2.11</b>	<b>2.13</b>	<b>2.13</b>	<b>2.13</b>
	就職内定率(%)	<b>0.0</b>	<b>0.0</b>	<b>73.3</b>	<b>89.0</b>	<b>93.1</b>	<b>95.4</b>	<b>96.5</b>	<b>98.1</b>	<b>99.9</b>
平成28年度	求人数(人)	4,084	4,263	4,387	4,443	4,470	4,483	4,507	4,518	4,530
	就職希望者数(人)	2,051	2,041	1,997	1,994	2,009	2,008	1,998	2,001	2,002
	就職内定者数(人)	0	0	1,559	1,770	1,848	1,893	1,929	1,970	2,000
	未内定者数(人)	2,051	2,041	438	224	161	115	69	31	2
	求人倍率(倍)	<b>1.99</b>	<b>2.09</b>	<b>2.20</b>	<b>2.23</b>	<b>2.22</b>	<b>2.23</b>	<b>2.26</b>	<b>2.26</b>	<b>2.26</b>
	就職内定率(%)	<b>0.0</b>	<b>0.0</b>	<b>78.1</b>	<b>88.8</b>	<b>92.0</b>	<b>94.3</b>	<b>96.5</b>	<b>98.5</b>	<b>99.9</b>
平成29年度	求人数(人)	4,748	4,879	4,971	5,062	5,073	5,093	5,122	5,133	5,146
	就職希望者数(人)	2,083	2,067	1,979	1,981	1,977	1,973	1,975	1,967	1,974
	就職内定者数(人)	0	0	1,530	1,758	1,812	1,869	1,896	1,942	1,973
	未内定者数(人)	2,083	2,067	449	223	165	104	79	25	1
	求人倍率(倍)	<b>2.28</b>	<b>2.36</b>	<b>2.51</b>	<b>2.56</b>	<b>2.57</b>	<b>2.58</b>	<b>2.59</b>	<b>2.61</b>	<b>2.61</b>
	就職内定率(%)	<b>0.0</b>	<b>0.0</b>	<b>77.3</b>	<b>88.7</b>	<b>91.7</b>	<b>94.7</b>	<b>96.0</b>	<b>98.7</b>	<b>99.9</b>
平成30年度	求人数(人)	5,078	5,250	5,293	5,320	5,346	5,365	5,395	5,412	5,414
	就職希望者数(人)	2,048	2,025	1,855	1,891	1,909	1,930	1,924	1,922	1,907
	就職内定者数(人)	0	0	1,446	1,700	1,766	1,806	1,833	1,885	1,903
	未内定者数(人)	2,048	2,025	409	191	143	124	91	37	4
	求人倍率(倍)	<b>2.48</b>	<b>2.59</b>	<b>2.85</b>	<b>2.81</b>	<b>2.80</b>	<b>2.78</b>	<b>2.80</b>	<b>2.82</b>	<b>2.84</b>
	就職内定率(%)	<b>0.0</b>	<b>0.0</b>	<b>78.0</b>	<b>89.9</b>	<b>92.5</b>	<b>93.6</b>	<b>95.3</b>	<b>98.1</b>	<b>99.8</b>
令和元年度	求人数(人)	5,200	5,323	5,393	5,426	5,448	5,477	5,492	5,503	5,507
	就職希望者数(人)	2,046	2,024	1,907	1,916	1,929	1,931	1,935	1,922	1,917
	就職内定者数(人)	0	0	1,492	1,704	1,764	1,798	1,840	1,895	1,915
	未内定者数(人)	2,046	2,024	415	212	165	133	95	27	2
	求人倍率(倍)	<b>2.54</b>	<b>2.63</b>	<b>2.83</b>	<b>2.83</b>	<b>2.82</b>	<b>2.84</b>	<b>2.84</b>	<b>2.86</b>	<b>2.87</b>
	就職内定率(%)	<b>0.0</b>	<b>0.0</b>	<b>78.2</b>	<b>88.9</b>	<b>91.4</b>	<b>93.1</b>	<b>95.1</b>	<b>98.6</b>	<b>99.9</b>
令和2年度	求人数(人)	4,201	4,356	4,434	4,501	4,544	4,576	4,588	4,592	4,593
	就職希望者数(人)	1,855	1,789	1,706	1,711	1,714	1,712	1,700	1,705	1,699
	就職内定者数(人)	0	0	0	1,353	1,541	1,616	1,641	1,686	1,696
	未内定者数(人)	1,855	1,789	1,706	358	173	96	59	19	3
	求人倍率(倍)	<b>2.26</b>	<b>2.43</b>	<b>2.60</b>	<b>2.63</b>	<b>2.65</b>	<b>2.67</b>	<b>2.70</b>	<b>2.69</b>	<b>2.70</b>
	就職内定率(%)	<b>0.0</b>	<b>0.0</b>	<b>0.0</b>	<b>79.1</b>	<b>89.9</b>	<b>94.4</b>	<b>96.5</b>	<b>98.9</b>	<b>99.8</b>
令和3年度	求人数(人)	4,435	4,533	4,596	4,629	4,662	4,691	4,717	4,723	4,724
	就職希望者数(人)	1,573	1,563	1,564	1,556	1,561	1,566	1,564	1,562	1,555
	就職内定者数(人)	0	0	1,163	1,376	1,425	1,472	1,498	1,543	1,553
	未内定者数(人)	1,573	1,563	401	180	136	94	66	19	2
	求人倍率(倍)	<b>2.82</b>	<b>2.90</b>	<b>2.94</b>	<b>2.97</b>	<b>2.99</b>	<b>3.00</b>	<b>3.02</b>	<b>3.02</b>	<b>3.04</b>
	就職内定率(%)	<b>0.0</b>	<b>0.0</b>	<b>74.4</b>	<b>88.4</b>	<b>91.3</b>	<b>94.0</b>	<b>95.8</b>	<b>98.8</b>	<b>99.9</b>
令和4年度	求人数(人)	4,874	4,958	4,999	5,031	5,063	5,075	5,091	5,101	5,102
	就職希望者数(人)	1,651	1,644	1,569	1,555	1,560	1,565	1,564	1,551	1,553
	就職内定者数(人)	0	0	1,226	1,394	1,440	1,461	1,492	1,532	1,552
	未内定者数(人)	1,651	1,644	343	161	120	104	72	19	1
	求人倍率(倍)	<b>2.95</b>	<b>3.02</b>	<b>3.19</b>	<b>3.24</b>	<b>3.25</b>	<b>3.24</b>	<b>3.26</b>	<b>3.29</b>	<b>3.29</b>
	就職内定率(%)	<b>0.0</b>	<b>0.0</b>	<b>78.1</b>	<b>89.6</b>	<b>92.3</b>	<b>93.4</b>	<b>95.4</b>	<b>98.8</b>	<b>99.9</b>
令和5年度	求人数(人)	5,253	5,354	5,393						
	就職希望者数(人)	1,548	1,530	1,476						
	就職内定者数(人)	0	0	1,161						
	未内定者数(人)	1,548	1,530	315						
	求人倍率(倍)	<b>3.39</b>	<b>3.50</b>	<b>3.65</b>						
	就職内定率(%)	<b>0.0</b>	<b>0.0</b>	<b>78.7</b>						

(注) 令和2年度は新型コロナウイルス感染症の影響を受け、選考開始期日が9/16から10/16へ1ヵ月後ろ倒しされている。

9表 企業人員整理状況(5人以上の整理に係るもの)

1. 月別状況

項目	年度別	月別												合計
		4月	5月	6月	7月	8月	9月	10月	11月	12月	1月	2月	3月	
事業所数	26年度	3	8	3	3	6	6	3	2	1	3	5	7	50
	27年度	10	2	4	6	2	3	2	6	4	5	4	3	51
	28年度	2	3	4	5	6	4	2	6	1	8	10	9	60
	29年度	2	1	6	1	5	5	3	6	2	2	2	6	41
	30年度	9	5	5	2	3	3	2	1	7	3	3	9	52
	元年度	5	5	3	9	7	3	2	2	3	5	6	8	58
	2年度	7	14	9	10	3	5	2	2	3	5	5	12	77
	3年度	5	2	2	1	4	7	3	7	1	4	5	12	53
	4年度	6	3	3	2	5	3	8	3	5	7	12	7	64
	5年度	7	4	5	4	5	5							30
整理人員(人)	26年度	41	329	45	28	130	138	45	23	8	27	65	217	1,096
	27年度	220	48	63	63	25	32	22	162	32	75	29	26	797
	28年度	15	142	23	94	51	61	14	67	6	61	281	136	951
	29年度	16	7	59	11	73	106	27	67	14	20	26	80	506
	30年度	103	43	47	27	21	29	19	5	123	36	146	106	705
	元年度	40	84	21	222	53	55	20	22	75	75	59	194	920
	2年度	89	203	162	207	42	53	19	17	17	93	49	347	1,298
	3年度	77	35	19	5	52	190	72	212	5	66	65	155	953
	4年度	52	77	31	28	68	35	155	24	111	59	114	74	828
	5年度	63	45	170	64	56	51							449

2. 産業別、規模別状況(9月)

産業別	区分	事業所数	事業所規模					整理形態			整理人員			
			1000人以上	500人 $\leq$ 999人	300人 $\leq$ 499人	100人 $\leq$ 299人	30人 $\leq$ 99人	29人以下	倒産	廃止	縮小	計	常用	臨時
A, B	農, 林, 漁業	0									0			
C	鉱業, 採石業, 砂利採取業	0									0			
D	建設業	0									0			
E	製造業	2	0	0	0	0	0	2	0	1	1	21	21	0
	食料品製造業	1						1		1		16	16	
	繊維工業	0										0		
	化学工業	0										0		
	プラスチック製品製造業	0										0		
	鉄鋼業	0										0		
	金属製品製造業	0										0		
	はん用機械器具製造業	0										0		
	電子部品・デバイス・電子回路製造業	0										0		
	電気機械器具製造業	0										0		
	情報通信機械器具製造業	0										0		
	輸送用機械器具製造業	0										0		
	その他の製造業	1						1			1	5	5	
F	電気・ガス・熱供給・水道業	0										0		
G	情報通信業	0										0		
H	運輸業, 郵便業	0										0		
I	卸売業, 小売業	1						1		1		5	5	
J	金融業, 保険業	0										0		
K	不動産業, 物品賃貸業	0										0		
L	学術研究・専門・技術サービス業	0										0		
M	宿泊業, 飲食サービス業	0										0		
N	生活関連サービス業, 娯楽業	0										0		
O	教育, 学習支援業	0										0		
P	医療, 福祉	1						1			1	9	7	2
Q	複合サービス事業	0										0		
R	サービス業	0										0		
その他		1						1			1	16	10	6
合計		5	0	0	0	0	2	3	0	2	3	51	43	8

---

---

# 富山労働局

## 労働市場月報（令和5年9月）

**発行者** 富山労働局職業安定部職業安定課  
**所在地** 富山市神通本町1丁目5番5号  
電話 (076) 432-2782

『労働市場月報』は、富山労働局ホームページ  
「事例・統計情報／職業紹介状況」に掲載しております。

(<https://jsite.mhlw.go.jp/toyama-roudoukyoku/>)

---

---