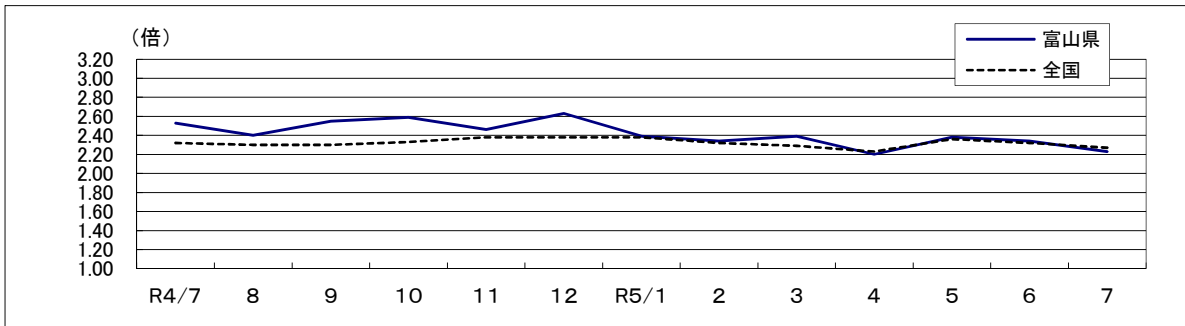


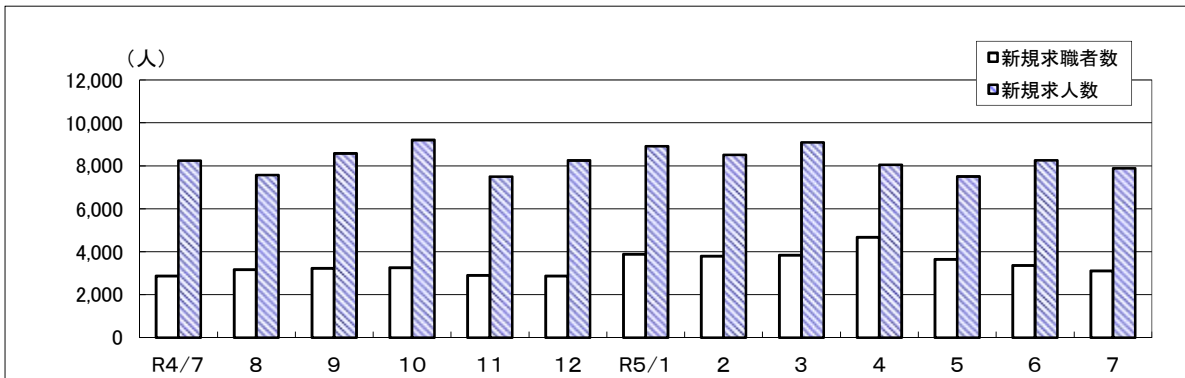
労働市場月報

令和5年7月

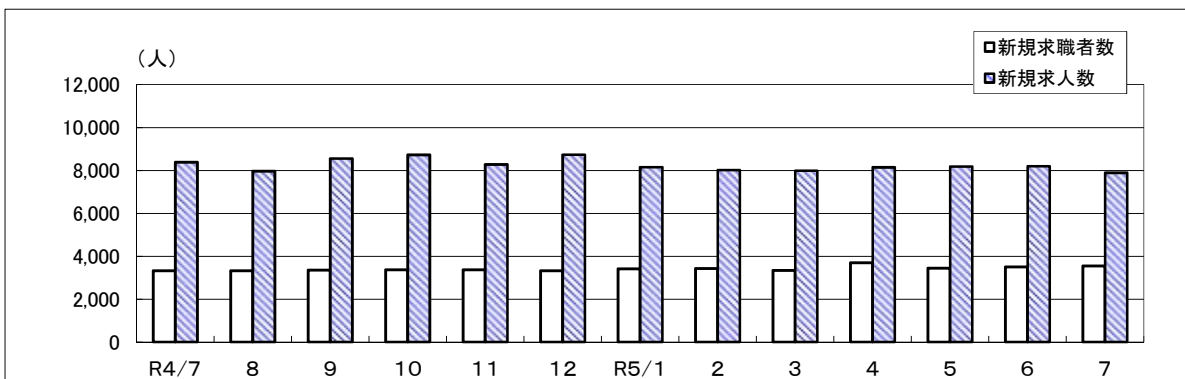
新規求人倍率（季節調整値）の推移（富山県、全国）



富山県の新規求職者数・求人数の推移（原数値）



富山県の新規求職者数・求人数の推移（季節調整値）



富山労働局職業安定部職業安定課

目 次

労働市場の動向	1～2	ページ
1表 一般職業紹介状況		
1-1 パートタイムを含み、新規学卒を除く	3～4	ページ
1-2 パートタイム・新規学卒を除く	5～6	ページ
2表 中高年齢者職業紹介状況	7	ページ
3表 若年者（35歳未満）職業紹介状況	8	ページ
4表 一般パートタイム職業紹介状況	9	ページ
5表 産業別、規模別新規求人・充足状況	10	ページ
6表 雇用保険関係		
6-1 適用関係・一般給付関係	11～12	ページ
6-2 高年齢求職者給付、短期特例給付、就職促進給付	13	ページ
6-3 産業別求職者給付状況（一般給付、高年齢、短期特例）	14～16	ページ
7表 障害者職業紹介状況	17	ページ
8表 企業人員整理状況	18	ページ

労働市場の動向（7月）

7月の労働市場の動きをみると、有効求人数（季節調整値）は前月比で1.7%減少となり、有効求職者数（季節調整値）は前月比で0.2%減少しました。

この結果、有効求人倍率（季節調整値）は1.43倍となり、前月より0.02ポイント低下しました。

また、正社員の有効求人倍率（原数値）は1.36倍となり、前年同月より0.04ポイント低下しました。

新規求人数（原数値）は前年同月比、4ヶ月連続で減少し、有効求人数（原数値）は2ヶ月連続で減少しました。

新規求職申込件数（原数値）は前年同月比、4ヶ月連続で増加し、有効求職者数（原数値）は6ヶ月連続で増加しました。

雇用情勢は、求人が求職を上回って推移しているものの、求人の動きに足踏み感があり、改善の動きにやや弱さがみられる。物価上昇が雇用に与える影響に引き続き注意する必要がある。

◎ 一般職業紹介状況

1. 新規求人数（原数値）は前年同月比で4.4%減少しました。

主要産業別では、建設業（7.1%）、金融業、保険業（294.6%）、学術研究、専門・技術サービス業（46.9%）、教育、学習支援業（19.0%）等で増加し、製造業（▲9.3%）、運輸業、郵便業（▲7.2%）、卸売業、小売業（▲15.9%）、不動産業、物品賃貸業（▲13.4%）、宿泊業、飲食サービス業（▲12.8%）、生活関連サービス業、娯楽業（▲20.4%）、医療、福祉（▲3.8%）、サービス業（▲2.0%）等で減少しました。製造業の主な業種では、化学工業（18.1%）、情報通信機械器具（52.9%）、輸送用機械器具（106.7%）等で増加し、食料品（▲25.4%）、プラスチック製品（▲6.1%）、非鉄金属（▲29.3%）、金属製品（▲19.0%）、はん用機械器具（▲35.2%）、生産用機械器具（▲13.8%）、電子部品・デバイス・電子回路（▲17.8%）、電気機械器具（▲29.9%）等で減少しました。

求人の内訳をみると、前年同月比でフルタイム求人が0.7%減少、パート求人は10.0%減少しました。パート求人の全体に占める割合は36.7%で前年同月を2.4ポイント下回りました。

2. 新規求職申込件数（原数値）は前年同月比で8.2%増加しました。

また、常用新規求職者を理由別にみると、前年同月比、在職求職者（7.0%）、自己都合離職者（10.8%）、事業主都合等離職者（6.6%）、定年等離職者（1.1%）、無業者（10.0%）で増加しました。なお、パートタイムの新規求職申込件数は前年同月比で10.8%増加しました。

雇用保険受給資格決定件数は前年同月比で14.1%増加しました。

3. 就職件数は前年同月比で5.2%減少しました。就職率は35.7%となり、前年同月を5.1ポイント下回りました。

今月の労働市場指標

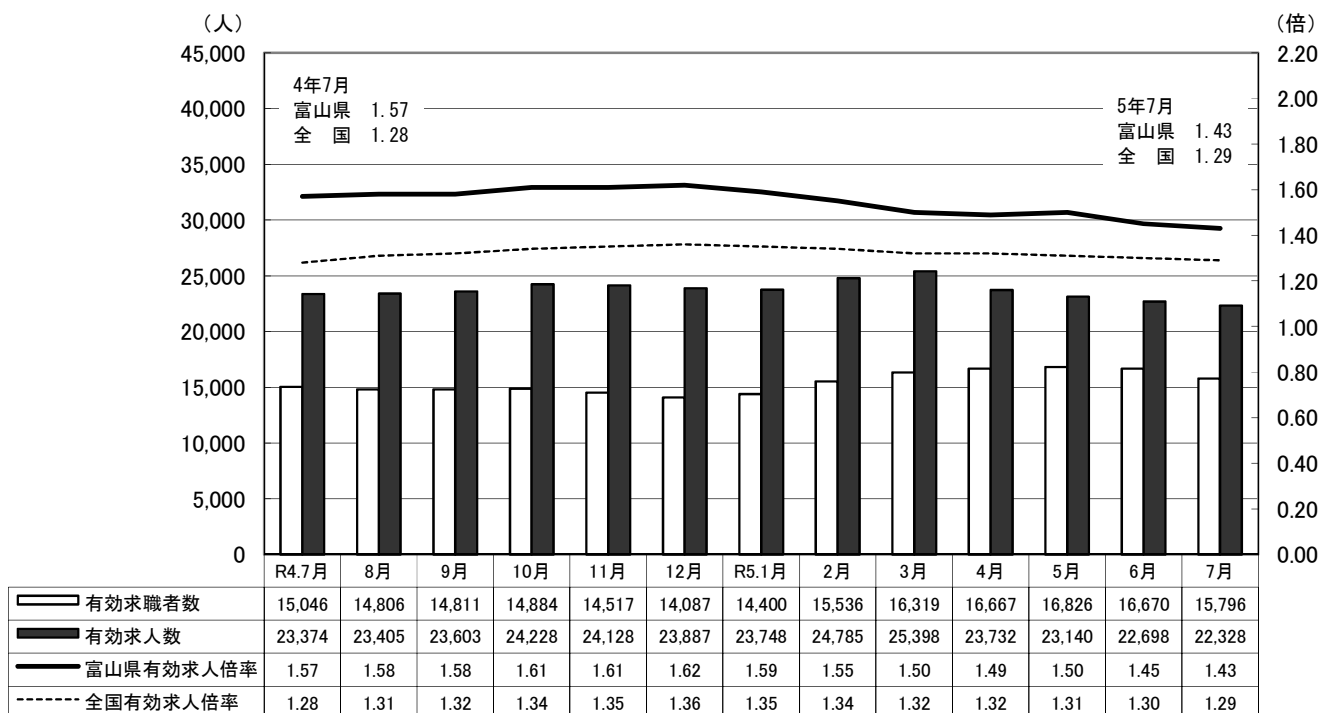
		5年7月	5年6月	4年7月
有効求人倍率 (季調値)	全国(倍)	1.29	1.30	1.28
	富山県(倍)	1.43	1.45	1.57
	全国での順位	11	10	7
新規求人数(人)		7,882	8,254	8,241
月間有効求人数(人)		22,328	22,698	23,374
新規求職申込件数(件)		3,107	3,364	2,871
月間有効求職者数(人)		15,796	16,670	15,046
雇用保険受給者実人員(人)		3,338	3,128	3,033

完全失業率	全国	(5年7月)	(5年6月)	(4年7月)
	(季調値%)	2.7	2.5	2.6
	北陸ブロック (原数値%)	(5年4月～6月期) 2.4	(前期) 2.5	(前年同期) 2.0

※失業率は総務省統計局「労働力調査」

有効求人倍率(季節調整値)と有効求職者数・求人数の動き

有効求職者数
 有効求人数
 富山県有効求人倍率
 全国有効求人倍率



- (注) 1. 令和4年12月以前の有効求人倍率の数値は新季節指数により改定されている。
 2. ハローワークインターネットサービスの機能拡充に伴い、令和3年9月以降の各頁の数値には、ハローワークに来所せず、オンライン上で求職登録した求職者数や、求職者がハローワークインターネットサービスの求人に直接応募した就職件数等が含まれている。

1表 一般職業紹介状況

1の1 パートタイムを含み、新規学卒を除く

年 月 安定所別	1. 新規求職 申込件数		2. 月間有効 求職者数		3. 新規 求人数		4. 月間有効 求人数		5. 紹介件数 (件)	
	(件)	うち 常用	(人)	うち 常用	(人)	うち 常用	(人)	うち 常用		
令和2年度計	41,597	40,647	188,044	185,431	83,060	78,008	231,855	218,657	46,237	
令和3年度計	41,584	40,621	184,455	181,935	94,402	88,227	266,632	249,946	43,616	
令和4年度計	41,097	40,188	182,884	180,467	100,375	93,900	286,441	268,367	39,730	
令和4年 7月	2,871	2,861	15,046	14,996	8,241	7,799	23,374	22,164	3,015	
8月	3,164	3,153	14,806	14,761	7,567	7,193	23,405	22,248	3,279	
9月	3,225	3,212	14,811	14,761	8,576	8,161	23,603	22,407	3,191	
10月	3,250	3,239	14,884	14,831	9,204	8,542	24,228	22,827	3,150	
11月	2,901	2,863	14,517	14,442	7,499	7,034	24,128	22,649	3,021	
12月	2,864	2,488	14,087	13,663	8,249	7,337	23,887	21,970	2,377	
令和5年 1月	3,881	3,548	14,400	13,981	8,909	8,120	23,748	21,700	2,961	
2月	3,787	3,744	15,536	14,930	8,511	8,013	24,785	22,805	3,896	
3月	3,840	3,809	16,319	15,904	9,091	8,518	25,398	23,644	4,097	
4月	4,667	4,644	16,667	16,548	8,050	7,593	23,732	22,419	3,396	
5月	3,641	3,626	16,826	16,752	7,501	7,114	23,140	21,918	3,394	
6月	3,364	3,351	16,670	16,610	8,254	7,916	22,698	21,596	3,308	
7月	3,107	3,099	15,796	15,746	7,882	7,479	22,328	21,294	2,969	
対前年同月 増減率(%)	8.2	8.3	5.0	5.0	▲ 4.4	▲ 4.1	▲ 4.5	▲ 3.9	▲ 1.5	
安定所別	富山	1,245	1,240	6,853	6,826	3,566	3,341	10,271	9,599	1,237
	高岡	779	777	3,700	3,692	1,924	1,848	5,435	5,311	745
	魚津	275	274	1,565	1,558	838	790	2,102	1,981	274
	砺波	403	403	1,737	1,733	758	714	2,250	2,171	373
	氷見	148	148	679	679	286	283	844	830	106
	滑川	257	257	1,262	1,258	510	503	1,426	1,402	234

(注) 諸比率のうち新規求人倍率(季調)欄、有効求人倍率(季調)欄は、パートを含む数値で季節調整をしたもので、令和4年12月以前の数値は、新季節指数により改定されている。季節調整法はセンサス局法Ⅱ(X-12-ARIMA)による。
※ 求人倍率(季調)の対前年同月増減率欄は、対前月増減差。

項目 年月 安定所別		6. 就職件数			7. 充足数		8. 諸比率(%・倍)							
							就職率		充足率		求人倍率			
		(件)	うち 常用	うち(保) の就職 件数	(人)	うち 常用	6/1	うち 常用	7/3	うち 常用	新規		有効	
											3/1	(季調)	4/2	(季調)
令和2年度計		14,949	13,876	4,738	14,675	13,662	35.9	34.1	17.7	17.5	2.00		1.23	
令和3年度計		15,352	14,252	4,591	15,210	14,166	36.9	35.1	16.1	16.1	2.27		1.45	
令和4年度計		14,897	13,800	4,472	14,631	13,576	36.2	34.3	14.6	14.5	2.44		1.57	
令和4年 7月		1,171	1,082	385	1,152	1,074	40.8	37.8	14.0	13.8	2.87	2.53	1.55	1.57
8月		1,112	1,057	380	1,067	1,015	35.1	33.5	14.1	14.1	2.39	2.40	1.58	1.58
9月		1,294	1,207	401	1,269	1,187	40.1	37.6	14.8	14.5	2.66	2.55	1.59	1.58
10月		1,200	1,127	407	1,189	1,121	36.9	34.8	12.9	13.1	2.83	2.59	1.63	1.61
11月		1,121	1,047	381	1,073	998	38.6	36.6	14.3	14.2	2.58	2.46	1.66	1.61
12月		1,029	904	314	985	866	35.9	36.3	11.9	11.8	2.88	2.63	1.70	1.62
令和5年 1月		906	790	259	911	797	23.3	22.3	10.2	9.8	2.30	2.39	1.65	1.59
2月		1,200	1,094	316	1,207	1,099	31.7	29.2	14.2	13.7	2.25	2.34	1.60	1.55
3月		1,910	1,770	484	1,897	1,759	49.7	46.5	20.9	20.7	2.37	2.39	1.56	1.50
4月		1,251	1,157	366	1,231	1,148	26.8	24.9	15.3	15.1	1.72	2.20	1.42	1.49
5月		1,281	1,196	391	1,256	1,178	35.2	33.0	16.7	16.6	2.06	2.38	1.38	1.50
6月		1,309	1,236	415	1,253	1,189	38.9	36.9	15.2	15.0	2.45	2.34	1.36	1.45
7月		1,110	1,047	346	1,096	1,038	35.7	33.8	13.9	13.9	2.54	2.23	1.41	1.43
対前年同月 (対前月) 増減率(%・ポ)		▲ 5.2	▲ 3.2	▲ 10.1	▲ 4.9	▲ 3.4	▲ 5.1	▲ 4.0	▲ 0.1	0.1	▲ 0.33	※ ▲ 0.11	▲ 0.14	※ ▲ 0.02
安定所別	富山	411	385	120	462	430	33.0	31.0	13.0	12.9	2.86		1.50	
	高岡	265	256	83	299	289	34.0	32.9	15.5	15.6	2.47		1.47	
	魚津	112	101	37	100	91	40.7	36.9	11.9	11.5	3.05		1.34	
	砺波	154	146	49	121	117	38.2	36.2	16.0	16.4	1.88		1.30	
	氷見	63	61	29	41	41	42.6	41.2	14.3	14.5	1.93		1.24	
	滑川	105	98	28	73	70	40.9	38.1	14.3	13.9	1.98		1.13	

1の2 パートタイム・新規学卒を除く

年 月 安定所別	1. 新規求職 申込件数		2. 月間有効 求職者数		3. 新規 求人数		4. 月間有効 求人数		5. 紹介件数 (件)	
	(件)	うち 常用	(人)	うち 常用	(人)	うち 常用	(人)	うち 常用		
令和2年度計	25,943	25,101	112,452	110,303	48,686	47,455	138,353	134,986	29,209	
令和3年度計	26,393	25,530	110,140	108,061	56,990	54,924	163,013	157,321	27,776	
令和4年度計	25,618	24,805	107,365	105,373	60,377	58,392	175,018	169,062	25,211	
令和4年 7月	1,817	1,815	8,823	8,805	5,022	4,881	14,362	13,928	1,974	
8月	2,072	2,067	8,766	8,751	4,663	4,558	14,411	13,997	2,200	
9月	1,988	1,985	8,679	8,662	5,254	5,112	14,626	14,225	2,033	
10月	2,004	1,999	8,667	8,648	5,503	5,297	14,857	14,405	2,011	
11月	1,836	1,803	8,458	8,415	4,577	4,395	14,740	14,220	1,983	
12月	1,971	1,602	8,379	7,987	5,014	4,779	14,642	14,035	1,607	
令和5年 1月	2,527	2,204	8,647	8,259	5,431	5,187	14,617	13,987	1,841	
2月	2,347	2,312	9,371	8,799	5,005	4,853	15,111	14,492	2,237	
3月	2,353	2,333	9,681	9,307	5,246	5,106	15,245	14,717	2,503	
4月	2,533	2,523	9,399	9,319	4,983	4,816	14,503	14,091	2,096	
5月	2,085	2,078	9,300	9,264	4,659	4,542	14,262	13,871	2,012	
6月	2,111	2,106	9,245	9,223	5,026	4,941	14,181	13,831	2,069	
7月	1,939	1,939	8,933	8,918	4,986	4,806	14,048	13,729	1,875	
対前年同月 増減率(%)	6.7	6.8	1.2	1.3	▲ 0.7	▲ 1.5	▲ 2.2	▲ 1.4	▲ 5.0	
安定所別	富山	805	805	4,008	4,001	2,207	2,112	6,303	6,129	808
	高岡	460	460	1,991	1,988	1,182	1,151	3,414	3,378	434
	魚津	184	184	889	888	538	509	1,359	1,284	185
	砺波	245	245	946	945	530	507	1,510	1,484	244
	氷見	80	80	365	365	188	186	502	495	57
	滑川	165	165	734	731	341	341	960	959	147

(注)「新規求職中の雇用保険受給資格者の割合」は、パートを含み新規学卒を除いた数で計上したものである。

項目 年月 安定所別		6. 就職件数			7. 充足数		8. 諸比率(%・倍)						新規求職中の 雇用保険受給者 数の割合	
		(件)	うち 常用	うち(保) の就職 件数	(人)	うち 常用	就職率		充足率		求人倍率			
							6/1	うち 常用	7/3	うち 常用	新規 3/1	有効 4/2	件数	割合
令和2年度計		7,979	7,754	3,002	7,864	7,667	30.8	30.9	16.2	16.2	1.88	1.23	9,431	22.7
令和3年度計		8,555	8,330	2,974	8,483	8,270	32.4	32.6	14.9	15.1	2.16	1.48	8,845	21.3
令和4年度計		8,195	7,975	2,877	8,072	7,864	32.0	32.2	13.4	13.5	2.36	1.63	8,852	21.5
令和4年 7月		620	607	234	628	616	34.1	33.4	12.5	12.6	2.76	1.63	647	22.5
8月		671	661	247	642	632	32.4	32.0	13.8	13.9	2.25	1.64	703	22.2
9月		725	712	268	715	703	36.5	35.9	13.6	13.8	2.64	1.69	722	22.4
10月		640	625	259	640	625	31.9	31.3	11.6	11.8	2.75	1.71	713	21.9
11月		615	600	237	599	584	33.5	33.3	13.1	13.3	2.49	1.74	598	20.6
12月		609	586	216	572	551	30.9	36.6	11.4	11.5	2.54	1.75	576	20.1
令和5年 1月		506	485	160	517	496	20.0	22.0	9.5	9.6	2.15	1.69	787	20.3
2月		695	665	220	692	661	29.6	28.8	13.8	13.6	2.13	1.61	690	18.2
3月		941	906	307	931	902	40.0	38.8	17.7	17.7	2.23	1.57	745	19.4
4月		646	632	226	626	616	25.5	25.0	12.6	12.8	1.97	1.54	1,211	25.9
5月		661	646	247	647	632	31.7	31.1	13.9	13.9	2.23	1.53	859	23.6
6月		724	715	274	697	691	34.3	34.0	13.9	14.0	2.38	1.53	759	22.6
7月		621	610	234	613	605	32.0	31.5	12.3	12.6	2.57	1.57	703	22.6
対前年同月 増減率(%・ポ)		0.2	0.5	0.0	▲ 2.4	▲ 1.8	▲ 2.1	▲ 1.9	▲ 0.2	0.0	▲ 0.19	▲ 0.06	8.7	0.1
安定所別	富山	230	228	81	252	247	28.6	28.3	11.4	11.7	2.74	1.57	236	19.0
	高岡	127	125	54	161	161	27.6	27.2	13.6	14.0	2.57	1.71	202	25.9
	魚津	72	69	28	70	67	39.1	37.5	13.0	13.2	2.92	1.53	73	26.5
	砺波	103	99	40	74	74	42.0	40.4	14.0	14.6	2.16	1.60	100	24.8
	氷見	30	30	14	18	18	37.5	37.5	9.6	9.7	2.35	1.38	34	23.0
	滑川	59	59	17	38	38	35.8	35.8	11.1	11.1	2.07	1.31	58	22.6

2表 中高年齢者職業紹介状況(パートタイムを含む)

年 月 安定所別	1. 新規求職申込件数			2. 月間有効求職者数			3. 紹介 件数 (件)	4. 就職件数			5. 諸比率(%)					
	(件)	うち 55歳 以上		(人)	うち 55歳 以上			(件)	(件)	うち 55歳 以上	うち 常用	新規求職 申込件数 に占める 中高年 新規求職 申込件数 の割合	中高年 新規求職 申込件数 に占める 55歳以上 の割合	就職率		
		うち 常用	4/1		うち 55歳 以上	うち 常用										
令和2年度計	23,063	14,723	14,220	105,944	66,838	65,587	25,021	8,046	4,413	4,019	55.4	63.8	34.9	30.0	28.3	
令和3年度計	22,895	14,426	13,891	103,490	65,069	63,819	23,611	8,243	4,581	4,128	55.1	63.0	36.0	31.8	29.7	
令和4年度計	23,268	14,802	14,294	104,328	66,221	64,978	21,835	8,298	4,708	4,275	56.6	63.6	35.7	31.8	29.9	
令和4年 7月	1,560	975	974	8,399	5,283	5,269	1,593	626	377	344	54.3	62.5	40.1	38.7	35.3	
8月	1,678	1,038	1,033	8,214	5,135	5,122	1,754	583	328	302	53.0	61.9	34.7	31.6	29.2	
9月	1,708	1,060	1,054	8,201	5,156	5,142	1,699	688	375	344	53.0	62.1	40.3	35.4	32.6	
10月	1,859	1,140	1,136	8,333	5,222	5,205	1,688	679	379	350	57.2	61.3	36.5	33.2	30.8	
11月	1,637	1,016	992	8,237	5,184	5,150	1,617	635	351	320	56.4	62.1	38.8	34.5	32.3	
12月	1,714	1,125	859	8,169	5,194	4,914	1,271	563	305	253	59.8	65.6	32.8	27.1	29.5	
令和5年 1月	2,270	1,453	1,296	8,309	5,234	5,032	1,670	523	300	250	58.5	64.0	23.0	20.6	19.3	
2月	2,240	1,389	1,374	9,112	5,781	5,414	2,288	683	393	355	59.1	62.0	30.5	28.3	25.8	
3月	2,185	1,395	1,385	9,533	5,998	5,806	2,381	1,144	675	614	56.9	63.8	52.4	48.4	44.3	
4月	2,892	2,050	2,037	9,870	6,471	6,420	1,859	717	406	367	62.0	70.9	24.8	19.8	18.0	
5月	2,163	1,392	1,386	10,004	6,587	6,551	1,940	722	413	381	59.4	64.4	33.4	29.7	27.5	
6月	1,884	1,119	1,113	9,901	6,462	6,432	1,865	704	376	350	56.0	59.4	37.4	33.6	31.4	
7月	1,767	1,109	1,103	9,279	5,917	5,892	1,716	630	379	361	56.9	62.8	35.7	34.2	32.7	
対前年同月 増減率(%ポ)	13.3	13.7	13.2	10.5	12.0	11.8	7.7	0.6	0.5	4.9	2.6	0.3	▲ 4.4	▲ 4.5	▲ 2.6	
安定所別	富山	688	413	409	3,868	2,446	2,433	740	227	134	130	55.3	60.0	33.0	32.4	31.8
	高岡	460	306	305	2,232	1,423	1,420	438	176	111	107	59.1	66.5	38.3	36.3	35.1
	魚津	150	85	84	973	633	628	169	61	34	31	54.5	56.7	40.7	40.0	36.9
	砺波	229	147	147	1,036	667	665	189	80	48	45	56.8	64.2	34.9	32.7	30.6
	氷見	91	68	68	423	298	298	49	30	23	22	61.5	74.7	33.0	33.8	32.4
	滑川	149	90	90	747	450	448	131	56	29	26	58.0	60.4	37.6	32.2	28.9

3表 若年者(35歳未満)職業紹介状況(パートタイムを含む常用)

年 月 安 定 所 別	1. 新規求職 申込件数		2. 月間有効 求職者数		3. 紹介件数		4. 就職件数		5. 諸比率(%)				
	(件)	うち 29歳 以下	(人)	うち 29歳 以下	(件)	うち 29歳 以下	(件)	うち 29歳 以下	新規求職 申込件数 に占める 若年 新規求職 申込件数 の割合	若年 新規求職 申込件数 に占める 29歳以下 の割合	就職率		
											4/1	うち 29歳 以下	
令和2年度計	10,705	7,150	47,230	31,399	11,342	7,563	3,618	2,404	26.3	66.8	33.8	33.6	
令和3年度計	10,994	7,489	47,745	32,288	10,859	7,478	3,704	2,520	27.1	68.1	33.7	33.6	
令和4年度計	10,489	7,135	46,536	31,559	9,848	6,715	3,571	2,411	26.1	68.0	34.0	33.8	
令和4年 7月	797	541	4,019	2,699	808	571	299	204	27.9	67.9	37.5	37.7	
8月	905	627	3,983	2,683	902	631	298	206	28.7	69.3	32.9	32.9	
9月	890	609	3,941	2,653	843	571	334	234	27.7	68.4	37.5	38.4	
10月	822	574	3,888	2,658	792	538	283	193	25.4	69.8	34.4	33.6	
11月	715	489	3,702	2,528	761	513	252	175	25.0	68.4	35.2	35.8	
12月	647	456	3,440	2,357	602	384	241	160	26.0	70.5	37.2	35.1	
令和5年 1月	903	599	3,503	2,371	668	432	202	123	25.5	66.3	22.4	20.5	
2月	900	575	3,702	2,487	863	564	274	177	24.0	63.9	30.4	30.8	
3月	978	665	3,917	2,629	943	662	407	265	25.7	68.0	41.6	39.8	
4月	1,008	693	3,940	2,645	815	561	281	200	21.7	68.8	27.9	28.9	
5月	823	549	3,938	2,633	732	467	261	177	22.7	66.7	31.7	32.2	
6月	895	608	3,971	2,664	753	542	313	200	26.7	67.9	35.0	32.9	
7月	807	557	3,853	2,599	685	499	258	182	26.0	69.0	32.0	32.7	
対前年同月 増減率(%・ポ)	1.3	3.0	▲ 4.1	▲ 3.7	▲ 15.2	▲ 12.6	▲ 13.7	▲ 10.8	▲ 1.9	1.1	▲ 5.5	▲ 5.0	
安 定 所 別	富 山	350	251	1,800	1,246	262	209	95	70	28.2	71.7	27.1	27.9
	高 岡	187	124	864	562	166	113	51	31	24.1	66.3	27.3	25.0
	魚 津	69	50	338	221	51	38	23	17	25.2	72.5	33.3	34.0
	砺 波	104	72	405	272	112	86	41	34	25.8	69.2	39.4	47.2
	氷 見	34	21	144	89	40	15	21	11	23.0	61.8	61.8	52.4
	滑 川	63	39	302	209	54	38	27	19	24.5	61.9	42.9	48.7

4表 一般パートタイム職業紹介状況

項目 年月 安定所別	1. 新規求職 申込件数		2. 月間有効 求職者数		3. 新規求人数		4. 月間有効 求人数		5. 就職件数		6. 就職率		7. 求人倍率		
	(件)	うち 常用	(人)	うち 常用	(人)	うち 常用	(人)	うち 常用	(件)	うち 常用	5/1 (%)	うち 常用	新規 3/1 (倍)	有効 4/2 (倍)	
令和2年度計	15,654	15,546	75,592	75,128	34,374	30,553	93,502	83,671	6,970	6,122	44.5	39.4	2.20	1.24	
令和3年度計	15,191	15,091	74,315	73,874	37,412	33,303	103,619	92,625	6,797	5,922	44.7	39.2	2.46	1.39	
令和4年度計	15,479	15,383	75,519	75,094	39,998	35,508	111,423	99,305	6,702	5,825	43.3	37.9	2.58	1.48	
令和4年 7月	1,054	1,046	6,223	6,191	3,219	2,918	9,012	8,236	551	475	52.3	45.4	3.05	1.45	
8月	1,092	1,086	6,040	6,010	2,904	2,635	8,994	8,251	441	396	40.4	36.5	2.66	1.49	
9月	1,237	1,227	6,132	6,099	3,322	3,049	8,977	8,182	569	495	46.0	40.3	2.69	1.46	
10月	1,246	1,240	6,217	6,183	3,701	3,245	9,371	8,422	560	502	44.9	40.5	2.97	1.51	
11月	1,065	1,060	6,059	6,027	2,922	2,639	9,388	8,429	506	447	47.5	42.2	2.74	1.55	
12月	893	886	5,708	5,676	3,235	2,558	9,245	7,935	420	318	47.0	35.9	3.62	1.62	
令和5年 1月	1,354	1,344	5,753	5,722	3,478	2,933	9,131	7,713	400	305	29.5	22.7	2.57	1.59	
2月	1,440	1,432	6,165	6,131	3,506	3,160	9,674	8,313	505	429	35.1	30.0	2.43	1.57	
3月	1,487	1,476	6,638	6,597	3,845	3,412	10,153	8,927	969	864	65.2	58.5	2.59	1.53	
4月	2,134	2,121	7,268	7,229	3,067	2,777	9,229	8,328	605	525	28.4	24.8	1.44	1.27	
5月	1,556	1,548	7,526	7,488	2,842	2,572	8,878	8,047	620	550	39.8	35.5	1.83	1.18	
6月	1,253	1,245	7,425	7,387	3,228	2,975	8,517	7,765	585	521	46.7	41.8	2.58	1.15	
7月	1,168	1,160	6,863	6,828	2,896	2,673	8,280	7,565	489	437	41.9	37.7	2.48	1.21	
対前年同月 増減率(%・ホ)	10.8	10.9	10.3	10.3	▲ 10.0	▲ 8.4	▲ 8.1	▲ 8.1	▲ 11.3	▲ 8.0	▲ 10.4	▲ 7.7	▲ 0.57	▲ 0.24	
安定所別	富山	440	435	2,845	2,825	1,359	1,229	3,968	3,470	181	157	41.1	36.1	3.09	1.39
	高岡	319	317	1,709	1,704	742	697	2,021	1,933	138	131	43.3	41.3	2.33	1.18
	魚津	91	90	676	670	300	281	743	697	40	32	44.0	35.6	3.30	1.10
	砺波	158	158	791	788	228	207	740	687	51	47	32.3	29.7	1.44	0.94
	氷見	68	68	314	314	98	97	342	335	33	31	48.5	45.6	1.44	1.09
	滑川	92	92	528	527	169	162	466	443	46	39	50.0	42.4	1.84	0.88

5表 産業別、規模別新規求人・充足状況

(人)

産業別・規模別	項目	全 数				うち一般パートタイム	
		新規求人数	充足数		新規求人数	充足数	
			うち常用	うち常用			
A, B 農, 林, 漁業 (01~04)		43	37	17	16	25	13
C 鉱業, 採石業, 砂利採取業 (05)		18	18	4	4	2	0
D 建設業 (06~08)		930	923	58	57	45	9
(06 総合工事業)		469	467	26	26	23	5
E 製造業 (09~32)		1,478	1,421	273	266	312	76
09 食料品製造業		170	170	34	34	106	23
10 飲料・たばこ・飼料製造業		12	12	5	5	2	1
11 繊維工業		69	69	16	16	20	5
12 木材・木製品製造業		23	23	4	4	3	0
13 家具・装備品製造業		15	15	2	2	2	0
14 パルプ・紙・紙加工品製造業		57	57	11	11	4	2
15 印刷・同関連業		11	11	5	5	1	0
16 化学工業		163	153	26	26	20	6
17 石油製品・石炭製品製造業		0	0	0	0	0	0
18 プラスチック製品製造業		124	113	29	29	34	11
19 ゴム製品製造業		3	3	1	1	2	0
21 窯業・土石製品製造業		39	39	8	8	7	2
22 鉄鋼業		27	27	4	4	3	0
23 非鉄金属製造業		29	29	6	6	10	1
24 金属製品製造業		251	230	50	48	27	6
25 はん用機械器具製造業		83	83	22	22	3	3
26 生産用機械器具製造業		169	169	11	11	16	2
27 業務用機械器具製造業		0	0	0	0	0	0
28 電子部品・デバイス・電子回路製造業		37	37	2	2	22	1
29 電気機械器具製造業		47	47	13	13	1	4
30 情報通信機械器具製造業		52	48	8	7	16	3
31 輸送用機械器具製造業		62	51	7	4	4	3
20,32 その他の製造業		35	35	9	8	9	3
F 電気・ガス・熱供給・水道業 (33~36)		8	8	1	0	0	1
G 情報通信業 (37~41)		90	83	7	6	13	5
(39 情報サービス業)		75	71	5	5	5	3
H 運輸業, 郵便業 (42~49)		423	388	68	67	93	13
I 卸売業, 小売業 (50~61)		996	967	107	104	524	53
50~55 卸売業		307	304	45	44	89	16
56~61 小売業		689	663	62	60	435	37
(56 各種商品小売業)		125	125	6	6	103	6
J 金融業, 保険業 (62~67)		146	146	6	6	27	5
K 不動産業, 物品賃貸業 (68~70)		123	107	13	13	88	4
L 学術研究, 専門・技術サービス業 (71~74)		191	180	26	25	48	11
M 宿泊業, 飲食サービス業 (75~77)		414	394	36	34	282	23
(76 飲食店)		204	200	17	17	127	11
N 生活関連サービス業, 娯楽業 (78~80)		288	272	28	27	138	13
O 教育, 学習支援業 (81,82)		100	95	16	16	51	12
P 医療, 福祉 (83~85)		1,640	1,552	259	234	774	140
(83 医療業)		546	529	99	98	197	34
(85 社会保険・社会福祉・介護事業)		1,083	1,015	158	134	573	105
Q 複合サービス事業 (86,87)		55	52	6	6	16	2
R サービス業 (他に分類されないもの) (88~96)		830	765	129	119	413	68
(91 職業紹介・労働者派遣業)		134	87	15	14	37	4
(92 その他の事業サービス)		499	482	80	72	326	50
S,T 公務・その他 (97,98,99)		109	71	42	38	45	35
合 計		7,882	7,479	1,096	1,038	2,896	483
事業規模別	4人以下	1,015	938	157	141	480	104
	5~29人	3,506	3,370	507	486	1,271	235
	30~99人	2,078	1,972	283	268	811	103
	100~299人	877	865	99	98	258	27
	300~499人	164	142	24	24	18	4
	500~999人	171	155	11	10	45	3
1,000人以上	71	37	15	11	13	7	

(注) 全数はパートタイムを含む数値である。

6表 雇用保険関係

6の1 適用関係・一般給付関係

項目 年月 安定所別		適用関係		一般求職者給付基本手当			
		月末現在 適用 事業所数 (所)	月末現在 被保険者数 (人)	離職票 交付枚数 (枚)	(基本分)		
					受給資格 決定件数 (件)	初回 受給者数 (人)	受給者 実人員 (人)
令和2年度計		19,765	368,432	25,192	11,824	9,577	41,290
令和3年度計		19,866	366,726	24,981	10,591	8,522	35,985
令和4年度計		19,915	364,049	26,217	10,372	8,302	33,839
令和4年 7月		19,874	370,724	1,912	768	748	3,033
8月		19,884	370,243	1,979	785	730	3,189
9月		19,827	369,502	2,059	841	661	3,068
10月		19,854	368,352	2,223	793	580	2,870
11月		19,886	368,094	1,730	742	669	2,784
12月		19,901	366,908	1,659	619	572	2,627
令和5年 1月		19,909	364,977	2,413	863	665	2,673
2月		19,918	364,444	1,876	848	623	2,645
3月		19,915	364,049	2,243	889	656	2,737
4月		19,922	362,518	4,418	1,293	708	2,619
5月		19,913	367,405	2,217	1,245	1,051	3,057
6月		19,925	367,681	1,948	910	804	3,128
7月		19,936	367,244	2,467	876	867	3,338
対前年同月 増減率(%)		0.3	▲ 0.9	29.0	14.1	15.9	10.1
安定所別	富山	8,556	174,389	1,435	316	324	1,350
	高岡	5,025	94,565	562	249	239	854
	魚津	2,107	35,566	146	79	112	375
	砺波	2,356	34,313	162	111	105	348
	氷見	654	8,736	54	52	35	142
	滑川	1,238	19,675	108	69	52	269

- (注) 1. 適用関係の年度計は年度末数値である。
 2. 富山運輸支局で決定、労働局で代行入力した件数を局計に含む。
 3. 金額は四捨五入の関係で、合計と一致しないことがある。
 4. 受給資格決定件数は速報値であり修正があり得る。

項目 年月 安定所別		(基本分)				(延長分)		
		受給者実人員				支給金額 (千円)	訓練延長	個別延長
		30歳未満 の者(人)	30歳以上 45歳未満 の者(人)	45歳以上 60歳未満 の者(人)	60歳以上 の者(人)		受給者 実人員 (人)	受給者 実人員 (人)
令和2年度計		5,175	10,785	15,191	10,139	5,089,016	1,469	7,323
令和3年度計		5,139	8,908	12,827	9,111	4,379,290	1,688	1,874
令和4年度計		5,012	8,172	11,909	8,746	4,117,158	1,861	382
令和4年 7月		449	735	1,042	807	350,487	114	52
8月		477	757	1,097	858	406,850	123	55
9月		458	743	1,027	840	384,025	149	52
10月		433	690	992	755	332,040	173	29
11月		432	658	962	732	363,564	215	14
12月		399	634	919	675	295,878	194	2
令和5年 1月		396	643	971	663	340,302	197	2
2月		398	635	966	646	309,476	177	1
3月		384	684	1,008	661	362,167	165	0
4月		340	663	961	655	292,554	100	0
5月		415	759	1,094	789	383,548	129	1
6月		429	756	1,110	833	385,449	145	0
7月		466	777	1,160	935	383,750	161	0
対前年同月 増減率(%)		3.8	5.7	11.3	15.9	9.5	41.2	▲ 100.0
安定所別	富山	224	330	474	322	161,031	59	0
	高岡	107	191	302	254	94,894	35	0
	魚津	37	85	128	125	41,253	13	0
	砺波	41	72	115	120	38,550	26	0
	氷見	19	32	47	44	16,582	10	0
	滑川	38	67	94	70	31,439	18	0

6の2 高年齢求職者給付、短期特例給付、就職促進給付

項目 年月 安定所別	高年齢求職者給付		短期特例給付		就職促進給付										
	受給者数 (人)	支給金額 (千円)	受給者数 (人)	支給金額 (千円)	就業手当		再就職手当		就業促進定着手当		常用就職支度手当		求職活動支援費		
					受給者 実人員 (人)	支給金額 (千円)	支給人員 (人)	支給金額 (千円)	支給人員 (人)	支給金額 (千円)	支給人員 (人)	支給金額 (千円)	支給人員 (人)	支給金額 (千円)	
令和2年度計	4,167	883,610	995	216,292	112	6,485	4,280	1,737,965	1,471	244,508	33	5,083	58	1,153	
令和3年度計	3,961	845,789	975	204,944	66	3,706	3,850	1,564,784	1,275	203,303	43	5,946	55	1,043	
令和4年度計	3,910	840,071	933	198,330	143	5,595	3,747	1,461,382	1,202	205,498	50	7,693	70	1,414	
令和4年 7月	259	57,439	1	226	15	557	332	127,217	105	18,376	2	310	2	88	
8月	256	56,087	0	0	13	534	310	111,724	110	20,538	5	852	5	97	
9月	236	49,983	0	3	14	673	232	91,870	70	13,690	5	598	7	274	
10月	200	42,552	1	239	10	354	417	162,813	121	19,199	1	150	7	54	
11月	313	66,210	8	1,711	11	388	326	123,658	138	24,554	3	383	6	172	
12月	255	52,536	92	19,050	14	656	313	125,252	67	11,245	4	700	14	266	
令和5年 1月	207	44,413	431	88,804	15	534	245	99,068	128	20,765	5	817	8	96	
2月	350	75,405	324	71,917	13	438	239	93,408	97	16,414	3	518	2	57	
3月	294	63,881	62	13,294	15	526	266	106,936	96	15,424	4	696	7	77	
4月	344	73,074	5	1,204	15	512	243	112,583	103	16,404	1	155	9	210	
5月	821	181,628	1	260	13	562	374	156,678	107	17,092	4	597	10	367	
6月	435	93,413	2	382	10	455	490	202,121	127	19,968	2	344	6	140	
7月	264	57,932	0	0	11	422	345	145,430	71	10,919	4	648	4	57	
対前年同月 増減率(%)	1.9	0.9	▲ 100.0	▲ 100.0	▲ 26.7	▲ 24.2	3.9	14.3	▲ 32.4	▲ 40.6	100.0	109.0	100.0	▲ 35.2	
安定所別	富山	102	22,375	0	0	4	99	122	49,807	19	3,182	3	465	1	7
	高岡	67	14,004	0	0	1	42	86	40,046	23	3,549	1	183	2	13
	魚津	27	6,420	0	0	2	54	34	14,454	13	1,933	0	0	0	0
	砺波	33	7,461	0	0	3	175	49	20,808	5	624	0	0	1	37
	氷見	15	3,219	0	0	0	0	20	7,927	6	664	0	0	0	0
	滑川	20	4,454	0	0	1	52	34	12,388	5	965	0	0	0	0

6の3 産業別求職者給付状況(一般給付)

区 分		一般求職者給付基本手当					
		月末 被保険者数 (人)	離職票 交付枚数 (枚)	一般受給 資格決定 件数(件)	基本分 初回 受給者数 (人)	基本分 受給者 実人員(人)	基本分 支給金額 (千円)
A	農 業 , 林 業	1,621	9	2	2	9	994
B	漁 業	483	5	3	0	3	422
C	鉱業, 採石業, 砂利採取業	338	0	0	0	1	134
D	建 設 業	25,729	129	42	39	159	21,353
E	製 造 業	114,963	533	201	188	805	96,845
製 造 業 中 分 類	食料品製造業	5,394	61	14	15	76	7,333
	飲料・たばこ・飼料製造業	997	8	3	5	12	1,189
	繊維工業	3,299	29	13	3	35	3,757
	木材・木製品製造業	1,475	5	1	1	12	1,347
	家具・装備品製造業	619	4	2	4	14	1,482
	パルプ・紙・紙加工品製造業	3,098	25	8	4	28	3,649
	印刷・同関連業	3,227	13	4	4	23	2,378
	化学工業	15,704	69	18	19	99	13,748
	石油製品・石炭製品製造業	108	2	3	1	1	77
	プラスチック製品製造業	5,866	25	10	4	43	4,917
	ゴム製品製造業	662	0	0	0	2	296
	なめし革・同製品・毛皮製造業	132	1	0	0	1	112
	窯業・土石製品製造業	2,374	13	8	9	26	3,594
	鉄鋼業	2,488	10	4	1	8	1,214
	非鉄金属製造業	3,715	13	5	4	18	2,227
	金属製品製造業	22,910	93	44	44	149	17,065
	はん用機械器具製造業	4,522	22	8	8	28	3,383
	生産用機械器具製造業	11,298	44	10	8	52	7,197
	業務用機械器具製造業	594	2	2	0	5	575
	電子部品・デバイス・電子回路製造業	1,760	8	4	3	9	1,330
電気機械器具製造業	12,772	51	23	18	72	9,151	
情報通信機械器具製造業	341	3	2	0	4	477	
輸送用機械器具製造業	5,965	24	8	9	42	5,438	
その他の製造業	5,643	8	7	24	46	4,911	
F	電気・ガス・熱供給・水道業	6,034	39	8	3	17	2,493
G	情 報 通 信 業	7,582	40	17	17	64	9,203
H	運 輸 業 , 郵 便 業	19,883	133	47	38	142	16,348
I	卸 売 業 , 小 売 業	39,426	263	138	108	471	53,214
J	金 融 業 , 保 険 業	9,361	395	22	26	108	12,410
K	不 動 産 業 , 物 品 賃 貸 業	2,700	17	5	12	44	4,750
L	学術研究, 専門・技術サービス業	6,677	42	29	29	86	10,274
M	宿 泊 業 , 飲 食 サービス業	6,741	62	24	21	90	9,303
N	生活関連サービス業, 娯楽業	6,451	41	28	22	69	7,796
O	教 育 , 学 習 支 援 業	8,193	39	22	46	107	9,675
P	医 療 , 福 祉	45,112	322	159	177	584	63,656
Q	複 合 サービス事業	3,708	17	10	13	41	4,891
R	サ ー ビ ス 業	25,835	352	115	97	429	49,545
S	公 務	5,066	27	4	29	109	10,444
T	分 類 不 能	125	2	0	0	0	0
合 計		336,028	2,467	876	867	3,338	383,750

(注) 一般受給資格決定件数は速報値であり、修正があり得る。

(高年齢)

区 分 産 業 別		高年齢求職者給付				
		月末 被保険者数 (人)	離職票 交付枚数 (枚)	受給資格 決定件数 (件)	受給者数 (人)	支給金額 (千円)
A	農 業 ， 林 業	204	2	2	1	229
B	漁 業	66	5	4	3	623
C	鉱業，採石業，砂利採取業	76	1	1	0	0
D	建 設 業	2,928	26	19	11	2,882
E	製 造 業	5,532	97	58	68	16,016
製造業 中分類	食料品製造業	891	4	3	5	1,170
	飲料・たばこ・飼料製造業	41	2	2	2	561
	繊維工業	421	4	4	2	393
	木材・木製品製造業	198	3	3	3	585
	家具・装備品製造業	71	0	0	0	0
	パルプ・紙・紙加工品製造業	153	4	0	1	140
	印刷・同関連業	107	2	0	0	0
	化学工業	380	18	6	6	1,460
	石油製品・石炭製品製造業	10	0	0	0	0
	プラスチック製品製造業	212	7	4	3	657
	ゴム製品製造業	23	0	0	0	0
	なめし革・同製品・毛皮製造業	2	0	0	0	0
	窯業・土石製品製造業	201	5	1	1	256
	鉄鋼業	112	0	0	1	225
	非鉄金属製造業	195	3	1	0	0
	金属製品製造業	1,150	20	10	14	2,852
	はん用機械器具製造業	250	1	2	1	242
	生産用機械器具製造業	394	10	7	19	5,327
	業務用機械器具製造業	34	0	0	0	0
	電子部品・デバイス・電子回路製造業	23	0	1	1	106
電気機械器具製造業	316	9	6	2	447	
情報通信機械器具製造業	40	1	1	0	0	
輸送用機械器具製造業	163	1	1	2	445	
その他の製造業	145	3	6	5	1,151	
F	電 気 ・ ガ ス ・ 熱 供 給 ・ 水 道 業	57	7	2	1	297
G	情 報 通 信 業	91	2	2	3	811
H	運 輸 業 ， 郵 便 業	2,282	27	20	16	4,130
I	卸 売 業 ， 小 売 業	4,510	40	56	45	9,079
J	金 融 業 ， 保 険 業	376	10	2	2	385
K	不 動 産 業 ， 物 品 賃 貸 業	338	4	2	3	719
L	学 術 研 究 ， 専 門 ・ 技 術 サ ー ビ ス 業	531	8	5	5	1,142
M	宿 泊 業 ， 飲 食 サ ー ビ ス 業	1,176	8	8	10	2,027
N	生 活 関 連 サ ー ビ ス 業 ， 娯 楽 業	677	3	2	3	719
O	教 育 ， 学 習 支 援 業	511	4	3	3	840
P	医 療 ， 福 祉	4,919	59	34	43	8,720
Q	複 合 サ ー ビ ス 事 業	295	0	1	2	374
R	サ ー ビ ス 業	4,175	52	45	38	7,741
S	公 務	1,344	10	4	7	1,199
T	分 類 不 能	23	0	0	0	0
合 計		30,111	365	270	264	57,932

(短期特例)

区 分 産 業 別		短期特例給付				
		月末 被保険者数 (人)	離職票 交付枚数 (枚)	受給資格 決定件数 (件)	受給者数 (人)	支給金額 (千円)
A	農 業 , 林 業	63	0	0	0	0
B	漁 業	0	0	0	0	0
C	鉱業, 採石業, 砂利採取業	3	0	0	0	0
D	建 設 業	392	1	0	0	0
E	製 造 業	10	1	0	0	0
製造業 中分類	食料品製造業	1	0	0	0	0
	飲料・たばこ・飼料製造業	2	1	0	0	0
	繊維工業	0	0	0	0	0
	木材・木製品製造業	1	0	0	0	0
	家具・装備品製造業	2	0	0	0	0
	パルプ・紙・紙加工品製造業	0	0	0	0	0
	印刷・同関連業	0	0	0	0	0
	化学工業	0	0	0	0	0
	石油製品・石炭製品製造業	0	0	0	0	0
	プラスチック製品製造業	0	0	0	0	0
	ゴム製品製造業	0	0	0	0	0
	なめし革・同製品・毛皮製造業	0	0	0	0	0
	窯業・土石製品製造業	4	0	0	0	0
	鉄鋼業	0	0	0	0	0
	非鉄金属製造業	0	0	0	0	0
	金属製品製造業	0	0	0	0	0
	はん用機械器具製造業	0	0	0	0	0
	生産用機械器具製造業	0	0	0	0	0
	業務用機械器具製造業	0	0	0	0	0
	電子部品・デバイス・電子回路製造業	0	0	0	0	0
電気機械器具製造業	0	0	0	0	0	
情報通信機械器具製造業	0	0	0	0	0	
輸送用機械器具製造業	0	0	0	0	0	
	その他の製造業	0	0	0	0	0
F	電 気 ・ ガ ス ・ 熱 供 給 ・ 水 道 業	0	0	0	0	0
G	情 報 通 信 業	0	0	0	0	0
H	運 輸 業 , 郵 便 業	61	0	0	0	0
I	卸 売 業 , 小 売 業	8	0	0	0	0
J	金 融 業 , 保 険 業	0	0	0	0	0
K	不 動 産 業 , 物 品 賃 貸 業	5	0	0	0	0
L	学 術 研 究 , 専 門 ・ 技 術 サ ー ビ ス 業	44	0	0	0	0
M	宿 泊 業 , 飲 食 サ ー ビ ス 業	155	1	0	0	0
N	生 活 関 連 サ ー ビ ス 業 , 娯 楽 業	221	0	0	0	0
O	教 育 , 学 習 支 援 業	0	0	0	0	0
P	医 療 , 福 祉	11	1	0	0	0
Q	複 合 サ ー ビ ス 事 業	54	1	0	0	0
R	サ ー ビ ス 業	68	0	0	0	0
S	公 務	10	0	0	0	0
T	分 類 不 能	0	0	0	0	0
	合 計	1,105	5	0	0	0

7表 障害者職業紹介状況

月別・安定所別職業紹介状況

項目 区分	新規求職 申込件数		就職件数		新規 登録者数		月(年度)末現在登録者数 (人)								
	(件)		(件)		(人)		登録者全数		有効求職者		就業中の者		保留中の者		
	身体	知的等	身体	知的等	身体	知的等	身体	知的等	身体	知的等	身体	知的等	身体	知的等	
令和2年度計	487	1,260	234	822	262	575	3,660	6,517	902	1,913	2,740	4,553	18	51	
令和3年度計	474	1,351	230	877	224	552	3,727	6,818	957	1,980	2,751	4,788	19	50	
令和4年度計	520	1,407	240	880	231	579	3,873	7,307	1,090	2,142	2,764	5,108	19	57	
令和4年 7月	50	125	22	58	21	44	3,811	7,017	1,034	2,022	2,758	4,943	19	52	
8月	30	143	12	70	20	78	3,800	7,076	1,030	2,029	2,745	4,981	25	66	
9月	45	131	26	63	19	62	3,815	7,136	1,050	2,083	2,742	4,989	23	64	
10月	40	100	26	70	18	31	3,822	7,161	1,055	2,082	2,744	5,015	23	64	
11月	36	117	15	78	14	42	3,836	7,201	1,056	2,089	2,757	5,049	23	63	
12月	29	92	13	68	11	38	3,832	7,219	1,055	2,090	2,757	5,072	20	57	
令和5年 1月	48	101	16	50	23	37	3,856	7,253	1,082	2,124	2,755	5,072	19	57	
2月	51	111	18	69	23	54	3,855	7,260	1,086	2,127	2,750	5,076	19	57	
3月	39	126	27	73	17	49	3,873	7,307	1,090	2,142	2,764	5,108	19	57	
4月	75	137	25	96	37	50	3,910	7,353	1,135	2,178	2,755	5,117	20	58	
5月	41	135	23	91	14	60	3,919	7,416	1,151	2,198	2,748	5,159	20	59	
6月	39	136	20	71	19	51	3,935	7,466	1,165	2,237	2,750	5,171	20	58	
7月	37	159	18	60	14	81	3,948	7,551	1,175	2,323	2,753	5,169	20	59	
対前年同月 増減率(%)	▲ 26.0	27.2	▲ 18.2	3.4	▲ 33.3	84.1	3.6	7.6	13.6	14.9	▲ 0.2	4.6	5.3	13.5	
安定所別	富山	13	59	7	29	10	26	1,666	3,309	609	1,199	1,057	2,107	0	3
	高岡	8	49	4	13	2	23	942	1,801	200	437	738	1,354	4	10
	魚津	3	13	3	4	0	6	495	716	139	217	351	476	5	23
	砺波	4	27	0	5	0	21	368	969	81	214	277	739	10	16
	氷見	1	5	3	3	0	2	184	304	56	95	128	209	0	0
	滑川	8	6	1	6	2	3	293	452	90	161	202	284	1	7

(注) 1. 月(年度)末現在登録者数の年度欄は、年度末(3月末)登録者数である。

2. 知的等は知的障害者・精神障害者・発達障害者・難病疾患患者・その他の合計数である。

8表 企業人員整理状況(5人以上の整理に係るもの)

1. 月別状況

項目	年度別	月別												合計
		4月	5月	6月	7月	8月	9月	10月	11月	12月	1月	2月	3月	
事業所数	26年度	3	8	3	3	6	6	3	2	1	3	5	7	50
	27年度	10	2	4	6	2	3	2	6	4	5	4	3	51
	28年度	2	3	4	5	6	4	2	6	1	8	10	9	60
	29年度	2	1	6	1	5	5	3	6	2	2	2	6	41
	30年度	9	5	5	2	3	3	2	1	7	3	3	9	52
	元年度	5	5	3	9	7	3	2	2	3	5	6	8	58
	2年度	7	14	9	10	3	5	2	2	3	5	5	12	77
	3年度	5	2	2	1	4	7	3	7	1	4	5	12	53
	4年度	6	3	3	2	5	3	8	3	5	7	12	7	64
	5年度	7	4	5	4									20
整理人員(人)	26年度	41	329	45	28	130	138	45	23	8	27	65	217	1,096
	27年度	220	48	63	63	25	32	22	162	32	75	29	26	797
	28年度	15	142	23	94	51	61	14	67	6	61	281	136	951
	29年度	16	7	59	11	73	106	27	67	14	20	26	80	506
	30年度	103	43	47	27	21	29	19	5	123	36	146	106	705
	元年度	40	84	21	222	53	55	20	22	75	75	59	194	920
	2年度	89	203	162	207	42	53	19	17	17	93	49	347	1,298
	3年度	77	35	19	5	52	190	72	212	5	66	65	155	953
	4年度	52	77	31	28	68	35	155	24	111	59	114	74	828
	5年度	63	45	170	64									342

2. 産業別、規模別状況(7月)

産業別	区分	事業所数	事業所規模						整理形態			整理人員		
			1000人以上	500人 \leq 999人	300人 \leq 499人	100人 \leq 299人	30人 \leq 99人	29人以下	倒産	廃止	縮小	計	常用	臨時
A, B	農, 林, 漁業	1						1		1		7	7	
C	鉱業, 採石業, 砂利採取業	0										0		
D	建設業	0										0		
E	製造業	0	0	0	0	0	0	0	0	0	0	0	0	0
	食料品製造業	0										0		
	繊維工業	0										0		
	化学工業	0										0		
	プラスチック製品製造業	0										0		
	鉄鋼業	0										0		
	金属製品製造業	0										0		
	はん用機械器具製造業	0										0		
	電子部品・デバイス・電子回路製造業	0										0		
	電気機械器具製造業	0										0		
	情報通信機械器具製造業	0										0		
	輸送用機械器具製造業	0										0		
	その他の製造業	0										0		
F	電気・ガス・熱供給・水道業	0										0		
G	情報通信業	0										0		
H	運輸業, 郵便業	2					2			2	35	35		
I	卸売業, 小売業	0										0		
J	金融業, 保険業	0										0		
K	不動産業, 物品賃貸業	0										0		
L	学術研究・専門・技術サービス業	0										0		
M	宿泊業, 飲食サービス業	0										0		
N	生活関連サービス業, 娯楽業	0										0		
O	教育, 学習支援業	0										0		
P	医療, 福祉	1						1		1		22	22	
Q	複合サービス事業	0										0		
R	サービス業	0										0		
その他		0										0		
合計		4	0	0	0	0	2	2	0	2	2	64	64	0

富山労働局

労働市場月報（令和5年7月）

発行者 富山労働局職業安定部職業安定課
所在地 富山市神通本町1丁目5番5号
電話 (076) 432-2782

『労働市場月報』は、富山労働局ホームページ
「事例・統計情報／職業紹介状況」に掲載しております。

(<https://jsite.mhlw.go.jp/toyama-roudoukyoku/>)
