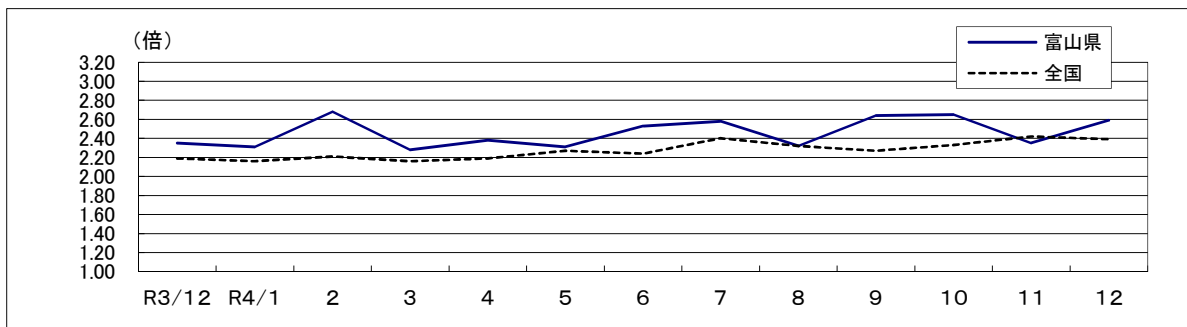


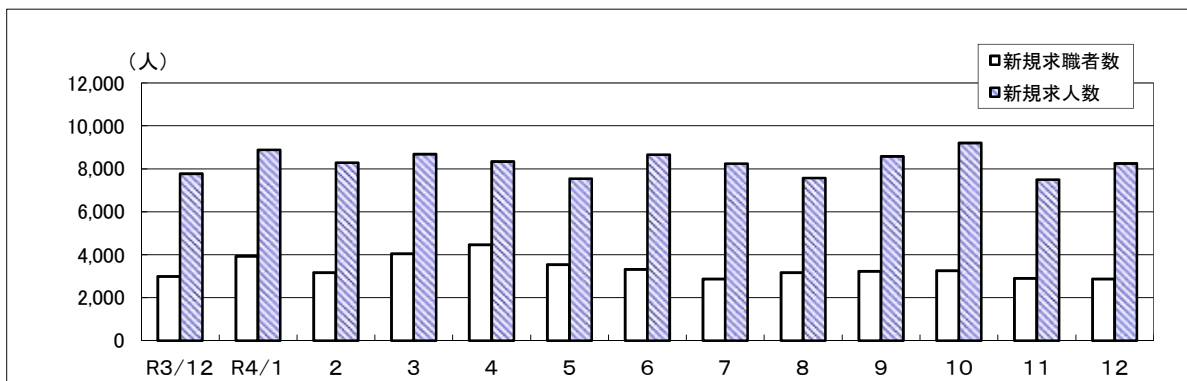
労働市場月報

令和4年12月

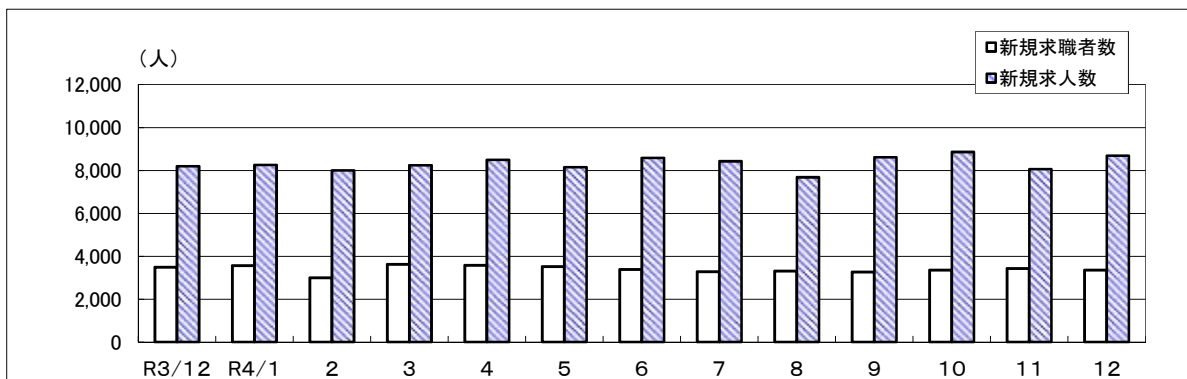
新規求人倍率（季節調整値）の推移（富山県、全国）



富山県の新規求職者数・求人数の推移（原数値）



富山県の新規求職者数・求人数の推移（季節調整値）



富山労働局職業安定部職業安定課

目 次

労働市場の動向	1～2	ページ
1表 一般職業紹介状況		
1-1 パートタイムを含み、新規学卒を除く	3～4	ページ
1-2 パートタイム・新規学卒を除く	5～6	ページ
2表 中高年齢者職業紹介状況	7	ページ
3表 若年者（35歳未満）職業紹介状況	8	ページ
4表 一般パートタイム職業紹介状況	9	ページ
5表 産業別、規模別新規求人・充足状況	10	ページ
6表 雇用保険関係		
6-1 適用関係・一般給付関係	11～12	ページ
6-2 高年齢求職者給付、短期特例給付、就職促進給付	13	ページ
6-3 産業別求職者給付状況（一般給付、高年齢、短期特例）	14～16	ページ
7表 障害者職業紹介状況	17	ページ
8表 新規高等学校卒業者の求人・求職・内定状況	18	ページ
9表 企業人員整理状況	19	ページ

労働市場の動向（12月）

12月の労働市場の動きをみると、有効求人数（季節調整値）は前月比で0.2%増加となり、有効求職者数（季節調整値）は前月比で0.1%減少しました。

この結果、有効求人倍率（季節調整値）は1.59倍となり、前月より0.01ポイント上昇しました。また、正社員の有効求人倍率（原数値）は1.57倍となり、前年同月より0.19ポイント上昇しました。

新規求人数（原数値）は前年同月比、2ヶ月ぶりで増加し、有効求人数（原数値）は21ヶ月連続で増加しました。

新規求職申込件数（原数値）は前年同月比、4ヶ月連続で減少し、有効求職者数（原数値）は4ヶ月連続で減少しました。

雇用情勢は、求人が求職を大幅に上回って推移し、改善の動きがみられるが、感染症や物価上昇が雇用に与える影響に注意する必要がある。

◎ 一般職業紹介状況

1. 新規求人数（原数値）は前年同月比で6.2%増加しました。

主要産業別では、建設業（9.1%）、製造業（2.0%）、卸売業、小売業（4.5%）、宿泊業、飲食サービス業（33.2%）、教育、学習支援業（33.0%）、医療、福祉（8.7%）、サービス業（2.4%）、公務・その他（22.1%）等で増加し、情報通信業（▲16.4%）、不動産業、物品賃貸業（▲43.8%）で減少しました。製造業の主な業種では、繊維工業（77.8%）、化学工業（34.4%）、非鉄金属（30.4%）、生産用機械器具（46.6%）、電気機械器具（50.0%）、輸送用機械器具（37.0%）等で増加し、食料品（▲7.5%）、プラスチック製品（▲23.7%）、鉄鋼業（▲44.0%）、金属製品（▲18.0%）等で減少しました。

求人の内訳をみると、前年同月比でフルタイム求人が7.7%増加、パート求人は3.9%増加しました。パート求人の全体に占める割合は39.2%で前年同月を0.9ポイント下回りました。

2. 新規求職申込件数（原数値）は前年同月比で4.0%減少しました。

また、常用新規求職者を理由別にみると、前年同月比、事業主都合等離職者（25.6%）、定年等離職者（1.4%）で増加し、在職者（▲9.2%）、自己都合離職者（▲12.9%）、無業者（▲9.2%）で減少しました。

なお、パートタイムの新規求職申込件数は前年同月で1.0%増加しました。

雇用保険受給資格決定件数は前年同月比で0.5%減少しました。

3. 就職件数は前年同月比で3.7%減少しました。就職率は35.9%となり、前年同月を0.1ポイント上回りました。

今月の労働市場指標

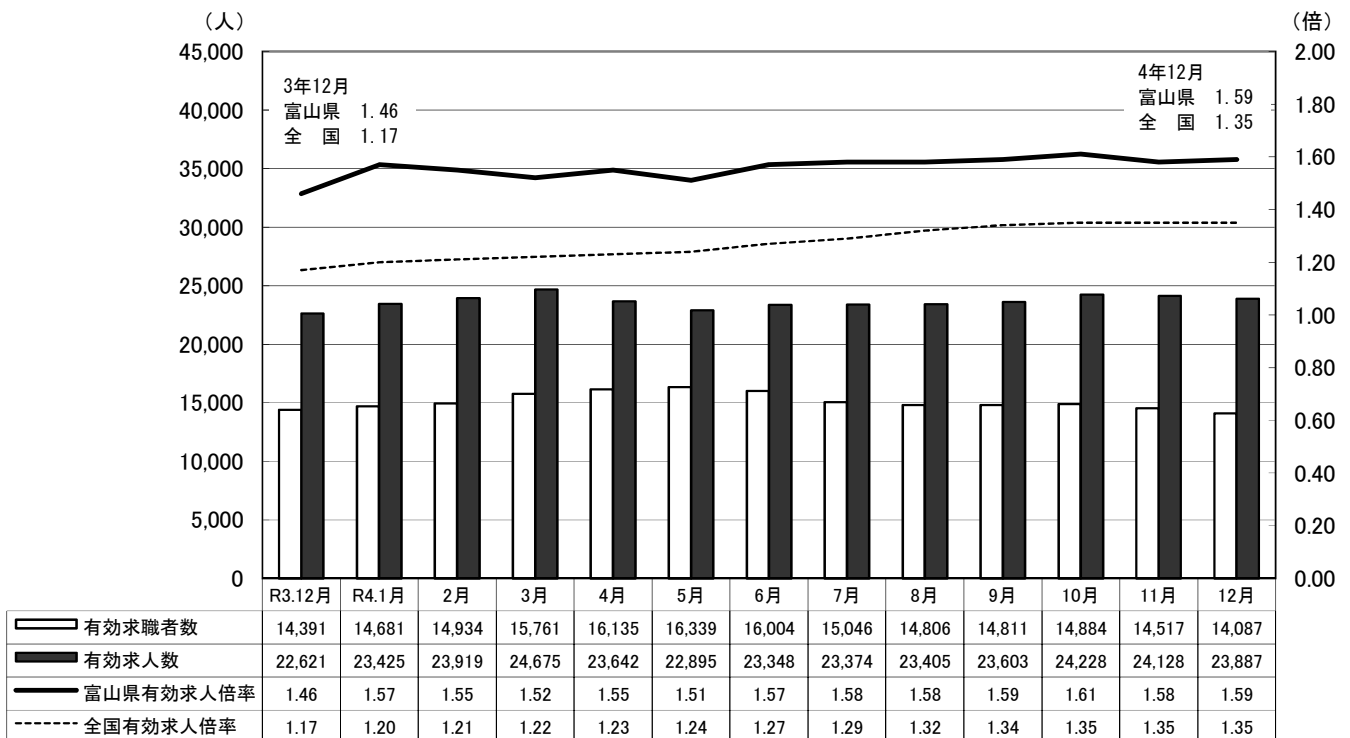
		4年12月	4年11月	3年12月
有効求人 倍率 (季調値)	全国(倍)	1.35	1.35	1.17
	富山県(倍)	1.59	1.58	1.46
	全国での順位	8	10	5
新規求人数(人)		8,249	7,499	7,771
月間有効求人数(人)		23,887	24,128	22,621
新規求職申込件数(件)		2,864	2,901	2,984
月間有効求職者数(人)		14,087	14,517	14,391
雇用保険受給者実人員(人)		2,627	2,784	2,859

完全 失業率	全国	(4年12月)	(4年11月)	(3年12月)
	(季調値%)	2.5	2.5	2.7
	北陸ブロック (原数値%)	(4年10月～12月期)	(前期)	(前年同期)
		1.8	2.2	2.3

※失業率は総務省統計局「労働力調査」

有効求人倍率(季節調整値)と有効求職者数・求人数の動き

有効求職者数
 有効求人数
 富山県有効求人倍率
 全国有効求人倍率



- (注) 1. 令和3年12月以前の有効求人倍率の数値は新季節指数により改定されている。
 2. ハローワークインターネットサービスの機能拡充に伴い、令和3年9月以降の各頁の数値には、ハローワークに来所せず、オンライン上で求職登録した求職者数や、求職者がハローワークインターネットサービスの求人に直接応募した就職件数等が含まれている。

1表 一般職業紹介状況

1の1 パートタイムを含み、新規学卒を除く

年 月 安定所別	1. 新規求職 申込件数		2. 月間有効 求職者数		3. 新規 求人数		4. 月間有効 求人数		5. 紹介件数 (件)	
	(件)	うち 常用	(人)	うち 常用	(人)	うち 常用	(人)	うち 常用		
令和元年度計	43,921	42,678	174,405	172,108	108,762	102,045	314,943	296,426	51,966	
令和2年度計	41,597	40,647	188,044	185,431	83,060	78,008	231,855	218,657	46,237	
令和3年度計	41,584	40,621	184,455	181,935	94,402	88,227	266,632	249,946	43,616	
令和3年12月	2,984	2,662	14,391	14,024	7,771	6,963	22,621	20,818	2,796	
令和4年 1月	3,926	3,504	14,681	14,178	8,877	8,049	23,425	21,402	3,211	
2月	3,168	3,111	14,934	14,327	8,286	7,785	23,919	22,053	3,342	
3月	4,045	4,008	15,761	15,245	8,679	8,112	24,675	22,942	4,440	
4月	4,461	4,442	16,135	16,003	8,337	7,882	23,642	22,303	3,538	
5月	3,537	3,522	16,339	16,251	7,538	7,092	22,895	21,589	3,560	
6月	3,316	3,307	16,004	15,944	8,653	8,209	23,348	22,061	3,645	
7月	2,871	2,861	15,046	14,996	8,241	7,799	23,374	22,164	3,015	
8月	3,164	3,153	14,806	14,761	7,567	7,193	23,405	22,248	3,279	
9月	3,225	3,212	14,811	14,761	8,576	8,161	23,603	22,407	3,191	
10月	3,250	3,239	14,884	14,831	9,204	8,542	24,228	22,827	3,150	
11月	2,901	2,863	14,517	14,442	7,499	7,034	24,128	22,649	3,021	
12月	2,864	2,488	14,087	13,663	8,249	7,337	23,887	21,970	2,377	
対前年同月 増減率(%)	▲ 4.0	▲ 6.5	▲ 2.1	▲ 2.6	6.2	5.4	5.6	5.5	▲ 15.0	
安定所別	富山	1,167	1,019	6,147	5,977	3,708	3,197	10,505	9,478	1,010
	高岡	662	600	3,177	3,105	2,036	1,934	5,958	5,691	583
	魚津	324	242	1,476	1,387	929	739	2,505	2,180	227
	砺波	352	330	1,556	1,530	784	715	2,540	2,310	279
	氷見	102	96	563	556	310	290	904	873	78
	滑川	257	201	1,168	1,108	482	462	1,475	1,438	200

(注) 諸比率のうち新規求人倍率(季調)欄、有効求人倍率(季調)欄は、パートを含む数値で季節調整をしたもので、令和3年12月以前の数値は、新季節指数により改定されている。季節調整法はセンサス局法Ⅱ(X-12-ARIMA)による。
※ 求人倍率(季調)の対前年同月増減率欄は、対前月増減差。

項目 年月 安定所別		6. 就職件数			7. 充足数		8. 諸比率(%・倍)							
		(件)	うち 常用	うち(保) の就職 件数	(人)	うち 常用	就職率		充足率		求人倍率			
							6/1	うち 常用	7/3	うち 常用	新規		有効	
3/1	(季調)	4/2	(季調)											
令和元年度計		17,894	16,253	5,129	17,394	15,868	40.7	38.1	16.0	15.6	2.48		1.81	
令和2年度計		14,949	13,876	4,738	14,675	13,662	35.9	34.1	17.7	17.5	2.00		1.23	
令和3年度計		15,352	14,252	4,591	15,210	14,166	36.9	35.1	16.1	16.1	2.27		1.45	
令和3年12月		1,068	955	333	1,067	960	35.8	35.9	13.7	13.8	2.60	2.35	1.57	1.46
令和4年 1月		973	858	332	980	871	24.8	24.5	11.0	10.8	2.26	2.31	1.60	1.57
2月		1,173	1,054	359	1,159	1,055	37.0	33.9	14.0	13.6	2.62	2.68	1.60	1.55
3月		1,697	1,585	457	1,723	1,613	42.0	39.5	19.9	19.9	2.15	2.28	1.57	1.52
4月		1,364	1,294	344	1,343	1,277	30.6	29.1	16.1	16.2	1.87	2.38	1.47	1.55
5月		1,282	1,214	409	1,250	1,181	36.2	34.5	16.6	16.7	2.13	2.31	1.40	1.51
6月		1,308	1,214	392	1,288	1,202	39.4	36.7	14.9	14.6	2.61	2.53	1.46	1.57
7月		1,171	1,082	385	1,152	1,074	40.8	37.8	14.0	13.8	2.87	2.58	1.55	1.58
8月		1,112	1,057	380	1,067	1,015	35.1	33.5	14.1	14.1	2.39	2.32	1.58	1.58
9月		1,294	1,207	401	1,269	1,187	40.1	37.6	14.8	14.5	2.66	2.64	1.59	1.59
10月		1,200	1,127	407	1,189	1,121	36.9	34.8	12.9	13.1	2.83	2.65	1.63	1.61
11月		1,121	1,047	381	1,073	998	38.6	36.6	14.3	14.2	2.58	2.35	1.66	1.58
12月		1,029	904	314	985	866	35.9	36.3	11.9	11.8	2.88	2.59	1.70	1.59
対前年同月 (対前月) 増減率(%・ポ)		▲ 3.7	▲ 5.3	▲ 5.7	▲ 7.7	▲ 9.8	0.1	0.4	▲ 1.8	▲ 2.0	0.28	※ 0.24	0.13	※ 0.01
安定所別	富山	379	335	115	402	352	32.5	32.9	10.8	11.0	3.18		1.71	
	高岡	246	211	82	266	235	37.2	35.2	13.1	12.2	3.08		1.88	
	魚津	125	109	34	113	99	38.6	45.0	12.2	13.4	2.87		1.70	
	砺波	131	112	45	112	93	37.2	33.9	14.3	13.0	2.23		1.63	
	氷見	55	51	13	35	33	53.9	53.1	11.3	11.4	3.04		1.61	
	滑川	93	86	25	57	54	36.2	42.8	11.8	11.7	1.88		1.26	

1の2 パートタイム・新規学卒を除く

項 目 年 月 安定所別		1. 新規求職 申込件数		2. 月間有効 求職者数		3. 新規 求人数		4. 月間有効 求人数		5. 紹介件数 (件)
		(件)	うち 常用	(人)	うち 常用	(人)	うち 常用	(人)	うち 常用	
令和元年度計		27,781	26,641	105,951	103,986	62,183	60,451	181,932	177,078	33,899
令和2年度計		25,943	25,101	112,452	110,303	48,686	47,455	138,353	134,986	29,209
令和3年度計		26,393	25,530	110,140	108,061	56,990	54,924	163,013	157,321	27,776
令和3年12月		2,100	1,783	8,870	8,538	4,656	4,363	13,886	13,327	1,842
令和4年 1月		2,625	2,212	9,108	8,644	5,242	4,956	14,168	13,469	2,069
2月		2,079	2,030	9,284	8,712	5,141	4,950	14,546	13,828	2,159
3月		2,521	2,494	9,631	9,154	4,977	4,784	14,801	14,156	2,708
4月		2,450	2,442	9,380	9,291	4,880	4,777	14,369	13,902	2,304
5月		2,124	2,116	9,328	9,285	4,643	4,489	13,865	13,435	2,199
6月		2,129	2,127	9,186	9,164	5,139	4,958	14,173	13,719	2,319
7月		1,817	1,815	8,823	8,805	5,022	4,881	14,362	13,928	1,974
8月		2,072	2,067	8,766	8,751	4,663	4,558	14,411	13,997	2,200
9月		1,988	1,985	8,679	8,662	5,254	5,112	14,626	14,225	2,033
10月		2,004	1,999	8,667	8,648	5,503	5,297	14,857	14,405	2,011
11月		1,836	1,803	8,458	8,415	4,577	4,395	14,740	14,220	1,983
12月		1,971	1,602	8,379	7,987	5,014	4,779	14,642	14,035	1,607
対前年同月 増減率(%)		▲ 6.1	▲ 10.2	▲ 5.5	▲ 6.5	7.7	9.5	5.4	5.3	▲ 12.8
安定 所別	富 山	818	673	3,786	3,629	2,202	2,079	6,213	5,914	735
	高 岡	445	383	1,797	1,729	1,241	1,210	3,652	3,598	379
	魚 津	233	151	887	803	606	544	1,620	1,457	141
	砺 波	228	207	891	870	470	460	1,623	1,544	173
	氷 見	61	56	305	300	174	168	510	501	48
	滑 川	186	132	713	656	321	318	1,024	1,021	131

(注)「新規求職中の雇用保険受給資格者の割合」は、パートを含み新規学卒を除いた数で計上したものである。

項目 年月 安定所別		6. 就職件数			7. 充足数		8. 諸比率(%・倍)						新規求職中の 雇用保険受給者 数の割合	
		(件)	うち 常用	うち(保) の就職 件数	(人)	うち 常用	就職率		充足率		求人倍率			
							6/1	うち 常用	7/3	うち 常用	新規 3/1	有効 4/2	件数	割合
令和元年度計		9,990	9,724	3,427	9,685	9,451	36.0	36.5	15.6	15.6	2.24	1.72	9,485	21.6
令和2年度計		7,979	7,754	3,002	7,864	7,667	30.8	30.9	16.2	16.2	1.88	1.23	9,431	22.7
令和3年度計		8,555	8,330	2,974	8,483	8,270	32.4	32.6	14.9	15.1	2.16	1.48	8,845	21.3
令和3年12月		592	574	210	595	580	28.2	32.2	12.8	13.3	2.22	1.57	562	18.8
令和4年 1月		591	566	224	606	579	22.5	25.6	11.6	11.7	2.00	1.56	773	19.7
2月		644	622	234	642	620	31.0	30.6	12.5	12.5	2.47	1.57	597	18.8
3月		894	871	271	917	895	35.5	34.9	18.4	18.7	1.97	1.54	752	18.6
4月		778	760	227	762	746	31.8	31.1	15.6	15.6	1.99	1.53	1,162	26.0
5月		686	675	258	680	666	32.3	31.9	14.6	14.8	2.19	1.49	779	22.0
6月		709	693	244	694	682	33.3	32.6	13.5	13.8	2.41	1.54	730	22.0
7月		620	607	234	628	616	34.1	33.4	12.5	12.6	2.76	1.63	647	22.5
8月		671	661	247	642	632	32.4	32.0	13.8	13.9	2.25	1.64	703	22.2
9月		725	712	268	715	703	36.5	35.9	13.6	13.8	2.64	1.69	722	22.4
10月		640	625	259	640	625	31.9	31.3	11.6	11.8	2.75	1.71	713	21.9
11月		615	600	237	599	584	33.5	33.3	13.1	13.3	2.49	1.74	598	20.6
12月		609	586	216	572	551	30.9	36.6	11.4	11.5	2.54	1.75	576	20.1
対前年同月 増減率(%・ポ)		2.9	2.1	2.9	▲ 3.9	▲ 5.0	2.7	4.4	▲ 1.4	▲ 1.8	0.32	0.18	2.5	1.3
安定所別	富山	231	224	84	236	225	28.2	33.3	10.7	10.8	2.69	1.64	228	19.5
	高岡	141	135	53	140	139	31.7	35.2	11.3	11.5	2.79	2.03	173	26.1
	魚津	82	77	26	79	73	35.2	51.0	13.0	13.4	2.60	1.83	51	15.7
	砺波	72	70	28	63	60	31.6	33.8	13.4	13.0	2.06	1.82	64	18.2
	氷見	27	27	10	21	21	44.3	48.2	12.1	12.5	2.85	1.67	25	24.5
	滑川	56	53	15	33	33	30.1	40.2	10.3	10.4	1.73	1.44	35	13.6

2表 中高年齢者職業紹介状況(パートタイムを含む)

年 月 安定所別	1. 新規求職申込件数			2. 月間有効求職者数			3. 紹介 件数 (件)	4. 就職件数			5. 諸比率(%)					
	(件)	うち 55歳 以上		(人)	うち 55歳 以上			(件)	(件)	うち 55歳 以上	うち 常用	新規求職 申込件数 に占める 中高年 新規求職 申込件数 の割合	中高年 新規求職 申込件数 に占める 55歳以上 の割合	就職率		
		うち 常用	4/1		うち 55歳 以上	うち 常用										
令和元年度計	22,948	14,429	13,765	91,826	57,581	56,441	26,502	9,423	5,308	4,611	52.2	62.9	41.1	36.8	33.5	
令和2年度計	23,063	14,723	14,220	105,944	66,838	65,587	25,021	8,046	4,413	4,019	55.4	63.8	34.9	30.0	28.3	
令和3年度計	22,895	14,426	13,891	103,490	65,069	63,819	23,611	8,243	4,581	4,128	55.1	63.0	36.0	31.8	29.7	
令和3年12月	1,704	1,109	881	8,005	4,980	4,740	1,525	545	303	264	57.1	65.1	32.0	27.3	30.0	
令和4年 1月	2,285	1,436	1,227	8,202	5,058	4,805	1,735	515	305	255	58.2	62.8	22.5	21.2	20.8	
2月	1,728	1,013	988	8,448	5,185	4,836	1,790	659	350	301	54.5	58.6	38.1	34.6	30.5	
3月	2,243	1,401	1,388	8,881	5,474	5,234	2,537	943	531	486	55.5	62.5	42.0	37.9	35.0	
4月	2,764	1,958	1,948	9,275	5,978	5,928	1,946	748	406	382	62.0	70.8	27.1	20.7	19.6	
5月	1,950	1,245	1,239	9,425	6,145	6,110	1,981	704	418	394	55.1	63.8	36.1	33.6	31.8	
6月	1,703	1,008	1,004	9,121	5,911	5,886	1,947	722	401	367	51.4	59.2	42.4	39.8	36.6	
7月	1,560	975	974	8,399	5,283	5,269	1,593	626	377	344	54.3	62.5	40.1	38.7	35.3	
8月	1,678	1,038	1,033	8,214	5,135	5,122	1,754	583	328	302	53.0	61.9	34.7	31.6	29.2	
9月	1,708	1,060	1,054	8,201	5,156	5,142	1,699	688	375	344	53.0	62.1	40.3	35.4	32.6	
10月	1,859	1,140	1,136	8,333	5,222	5,205	1,688	679	379	350	57.2	61.3	36.5	33.2	30.8	
11月	1,637	1,016	992	8,237	5,184	5,150	1,617	635	351	320	56.4	62.1	38.8	34.5	32.3	
12月	1,714	1,125	859	8,169	5,194	4,914	1,271	563	305	253	59.8	65.6	32.8	27.1	29.5	
対前年同月 増減率(%、※)	0.6	1.4	▲ 2.5	2.0	4.3	3.7	▲ 16.7	3.3	0.7	▲ 4.2	2.7	0.5	0.8	▲ 0.2	▲ 0.5	
安定所別	富山	670	448	354	3,410	2,176	2,074	474	187	101	86	57.4	66.9	27.9	22.5	24.3
	高岡	385	237	194	1,850	1,138	1,093	324	146	77	60	58.2	61.6	37.9	32.5	30.9
	魚津	216	158	88	930	621	548	137	74	37	31	66.7	73.1	34.3	23.4	35.2
	砺波	212	132	120	941	584	571	162	70	47	40	60.2	62.3	33.0	35.6	33.3
	氷見	60	35	30	344	236	231	43	31	17	13	58.8	58.3	51.7	48.6	43.3
	滑川	171	115	73	694	439	397	131	55	26	23	66.5	67.3	32.2	22.6	31.5

3表 若年者(35歳未満)職業紹介状況(パートタイムを含む常用)

年 月 安定所別	1. 新規求職 申込件数		2. 月間有効 求職者数		3. 紹介件数		4. 就職件数		5. 諸比率(%)				
	(件)	うち 29歳 以下	(人)	うち 29歳 以下	(件)	うち 29歳 以下	(件)	うち 29歳 以下	新規求職 申込件数 に占める 若年 新規求職 申込件数 の割合	若年 新規求職 申込件数 に占める 29歳以下 の割合	就職率		
											4/1	うち 29歳 以下	
令和元年度計	12,020	8,063	48,038	31,838	13,543	8,939	4,392	2,922	28.2	67.1	36.5	36.2	
令和2年度計	10,705	7,150	47,230	31,399	11,342	7,563	3,618	2,404	26.3	66.8	33.8	33.6	
令和3年度計	10,994	7,489	47,745	32,288	10,859	7,478	3,704	2,520	27.1	68.1	33.7	33.6	
令和3年12月	726	490	3,769	2,558	680	484	275	187	27.3	67.5	37.9	38.2	
令和4年 1月	948	633	3,839	2,594	782	537	245	178	27.1	66.8	25.8	28.1	
2月	825	547	3,803	2,544	842	580	272	196	26.5	66.3	33.0	35.8	
3月	1,098	754	4,076	2,739	1,055	732	388	249	27.4	68.7	35.3	33.0	
4月	1,013	704	4,141	2,831	864	603	350	236	22.8	69.5	34.6	33.5	
5月	959	646	4,182	2,874	868	605	321	223	27.2	67.4	33.5	34.5	
6月	960	650	4,118	2,789	934	641	310	215	29.0	67.7	32.3	33.1	
7月	797	541	4,019	2,699	808	571	299	204	27.9	67.9	37.5	37.7	
8月	905	627	3,983	2,683	902	631	298	206	28.7	69.3	32.9	32.9	
9月	890	609	3,941	2,653	843	571	334	234	27.7	68.4	37.5	38.4	
10月	822	574	3,888	2,658	792	538	283	193	25.4	69.8	34.4	33.6	
11月	715	489	3,702	2,528	761	513	252	175	25.0	68.4	35.2	35.8	
12月	647	456	3,440	2,357	602	384	241	160	26.0	70.5	37.2	35.1	
対前年同月 増減率(%ポ)	▲ 10.9	▲ 6.9	▲ 8.7	▲ 7.9	▲ 11.5	▲ 20.7	▲ 12.4	▲ 14.4	▲ 1.3	3.0	▲ 0.7	▲ 3.1	
安定所別	富山	295	224	1,643	1,161	301	211	102	72	28.9	75.9	34.6	32.1
	高岡	151	103	750	494	134	82	51	39	25.2	68.2	33.8	37.9
	魚津	58	33	303	202	46	28	28	18	24.0	56.9	48.3	54.5
	砺波	82	55	362	236	59	30	26	12	24.8	67.1	31.7	21.8
	氷見	20	12	119	80	24	13	16	8	20.8	60.0	80.0	66.7
	滑川	41	29	263	184	38	20	18	11	20.4	70.7	43.9	37.9

4表 一般パートタイム職業紹介状況

項目 年月 安定所別	1. 新規求職 申込件数		2. 月間有効 求職者数		3. 新規求人数		4. 月間有効 求人数		5. 就職件数		6. 就職率		7. 求人倍率		
	(件)	うち 常用	(人)	うち 常用	(人)	うち 常用	(人)	うち 常用	(件)	うち 常用	5/1 (%)	うち 常用	新規	有効	
													3/1 (倍)	4/2 (倍)	
令和元年度計	16,140	16,037	68,454	68,122	46,579	41,594	133,011	119,348	7,904	6,529	49.0	40.7	2.89	1.94	
令和2年度計	15,654	15,546	75,592	75,128	34,374	30,553	93,502	83,671	6,970	6,122	44.5	39.4	2.20	1.24	
令和3年度計	15,191	15,091	74,315	73,874	37,412	33,303	103,619	92,625	6,797	5,922	44.7	39.2	2.46	1.39	
令和3年12月	884	879	5,521	5,486	3,115	2,600	8,735	7,491	476	381	53.8	43.3	3.52	1.58	
令和4年 1月	1,301	1,292	5,573	5,534	3,635	3,093	9,257	7,933	382	292	29.4	22.6	2.79	1.66	
2月	1,089	1,081	5,650	5,615	3,145	2,835	9,373	8,225	529	432	48.6	40.0	2.89	1.66	
3月	1,524	1,514	6,130	6,091	3,702	3,328	9,874	8,786	803	714	52.7	47.2	2.43	1.61	
4月	2,011	2,000	6,755	6,712	3,457	3,105	9,273	8,401	586	534	29.1	26.7	1.72	1.37	
5月	1,413	1,406	7,011	6,966	2,895	2,603	9,030	8,154	596	539	42.2	38.3	2.05	1.29	
6月	1,187	1,180	6,818	6,780	3,514	3,251	9,175	8,342	599	521	50.5	44.2	2.96	1.35	
7月	1,054	1,046	6,223	6,191	3,219	2,918	9,012	8,236	551	475	52.3	45.4	3.05	1.45	
8月	1,092	1,086	6,040	6,010	2,904	2,635	8,994	8,251	441	396	40.4	36.5	2.66	1.49	
9月	1,237	1,227	6,132	6,099	3,322	3,049	8,977	8,182	569	495	46.0	40.3	2.69	1.46	
10月	1,246	1,240	6,217	6,183	3,701	3,245	9,371	8,422	560	502	44.9	40.5	2.97	1.51	
11月	1,065	1,060	6,059	6,027	2,922	2,639	9,388	8,429	506	447	47.5	42.2	2.74	1.55	
12月	893	886	5,708	5,676	3,235	2,558	9,245	7,935	420	318	47.0	35.9	3.62	1.62	
対前年同月 増減率(%・ホ)	1.0	0.8	3.4	3.5	3.9	▲ 1.6	5.8	5.9	▲ 11.8	▲ 16.5	▲ 6.8	▲ 7.4	0.10	0.04	
安定所別	富山	349	346	2,361	2,348	1,506	1,118	4,292	3,564	148	111	42.4	32.1	4.32	1.82
	高岡	217	217	1,380	1,376	795	724	2,306	2,093	105	76	48.4	35.0	3.66	1.67
	魚津	91	91	589	584	323	195	885	723	43	32	47.3	35.2	3.55	1.50
	砺波	124	123	665	660	314	255	917	766	59	42	47.6	34.1	2.53	1.38
	氷見	41	40	258	256	136	122	394	372	28	24	68.3	60.0	3.32	1.53
	滑川	71	69	455	452	161	144	451	417	37	33	52.1	47.8	2.27	0.99

5表 産業別、規模別新規求人・充足状況

(人)

産業別・規模別	全 数				うち一般パートタイム		
	新規求人人数	充足数		新規求人人数	充足数		
		うち常用	うち常用				
A, B 農, 林, 漁業 (01~04)	52	52	9	9	17	5	
C 鉱業, 採石業, 砂利採取業 (05)	8	8	4	4	0	0	
D 建設業 (06~08)	900	869	47	47	52	10	
(06 総合工事業)	395	380	17	17	11	3	
E 製造業 (09~32)	1,506	1,453	245	231	325	67	
09 食料品製造業	185	170	39	34	80	25	
10 飲料・たばこ・飼料製造業	27	27	3	3	8	1	
11 繊維工業	96	96	13	12	30	1	
12 木材・木製品製造業	21	21	3	3	3	3	
13 家具・装備品製造業	20	20	1	1	5	0	
14 パルプ・紙・紙加工品製造業	30	24	7	7	7	2	
15 印刷・同関連業	29	29	8	8	4	1	
16 化学工業	164	154	26	23	28	2	
17 石油製品・石炭製品製造業	1	1	1	1	0	0	
18 プラスチック製品製造業	106	103	25	25	22	7	
19 ゴム製品製造業	1	1	1	1	0	0	
21 窯業・土石製品製造業	62	61	8	8	14	1	
22 鉄鋼業	28	28	3	3	0	0	
23 非鉄金属製造業	60	60	8	8	11	1	
24 金属製品製造業	251	238	31	29	35	3	
25 はん用機械器具製造業	90	89	21	21	23	5	
26 生産用機械器具製造業	107	107	11	11	1	4	
27 業務用機械器具製造業	0	0	0	0	0	0	
28 電子部品・デバイス・電子回路製造業	61	59	5	5	33	4	
29 電気機械器具製造業	66	66	14	14	7	3	
30 情報通信機械器具製造業	7	7	3	2	0	1	
31 輸送用機械器具製造業	74	72	7	6	9	1	
20, 32 その他の製造業	20	20	7	6	5	2	
F 電気・ガス・熱供給・水道業 (33~36)	4	4	0	0	0	0	
G 情報通信業 (37~41)	46	42	6	6	5	0	
(39 情報サービス業)	36	32	5	5	3	0	
H 運輸業, 郵便業 (42~49)	377	339	51	43	88	16	
I 卸売業, 小売業 (50~61)	1,158	1,064	114	112	631	45	
50~55 卸売業	281	281	45	45	116	9	
56~61 小売業	877	783	69	67	515	36	
(56 各種商品小売業)	69	57	7	6	52	4	
J 金融業, 保険業 (62~67)	77	77	10	10	50	6	
K 不動産業, 物品賃貸業 (68~70)	81	78	8	8	59	5	
L 学術研究, 専門・技術サービス業 (71~74)	117	104	28	26	14	13	
M 宿泊業, 飲食サービス業 (75~77)	377	312	30	28	224	14	
(76 飲食店)	156	155	13	13	84	6	
N 生活関連サービス業, 娯楽業 (78~80)	255	248	25	20	124	13	
O 教育, 学習支援業 (81, 82)	137	97	30	15	82	22	
P 医療, 福祉 (83~85)	1,846	1,670	213	193	867	97	
(83 医療業)	624	580	88	88	183	28	
(85 社会保険・社会福祉・介護事業)	1,216	1,084	123	103	682	68	
Q 複合サービス事業 (86, 87)	88	88	9	8	41	3	
R サービス業 (他に分類されないもの) (88~96)	899	742	97	90	403	45	
(91 職業紹介・労働者派遣業)	210	126	12	10	40	4	
(92 その他の事業サービス)	509	457	55	52	320	33	
S, T 公務・その他 (97, 98, 99)	321	90	59	16	253	52	
合 計	8,249	7,337	985	866	3,235	413	
事業所規模別	4人以下	1,088	954	137	122	519	69
	5~29人	3,620	3,344	443	392	1,358	186
	30~99人	2,417	2,152	246	219	974	102
	100~299人	750	594	111	99	306	39
	300~499人	138	123	19	16	49	5
	500~999人	143	117	17	11	13	5
1,000人以上	93	53	12	7	16	7	

(注) 全数はパートタイムを含む数値である。

6表 雇用保険関係

6の1 適用関係・一般給付関係

項 目 年月 安定所別		適用関係		一般求職者給付基本手当			
		月末現在 適用 事業所数 (所)	月末現在 被保険者数 (人)	離職票 交付枚数 (枚)	(基本分)		
					受給資格 決定件数 (件)	初 回 受給者数 (人)	受給者 実人員 (人)
令和元年度計		19,771	370,904	27,112	11,082	8,036	33,037
令和2年度計		19,765	368,432	25,192	11,824	9,577	41,290
令和3年度計		19,866	366,726	24,981	10,591	8,522	35,985
令和3年12月		19,829	368,838	1,481	622	708	2,859
令和4年 1月		19,847	367,175	2,226	843	516	2,733
2月		19,870	367,012	1,742	749	536	2,552
3月		19,866	366,726	2,113	862	617	2,610
4月		19,859	366,447	4,156	1,303	728	2,481
5月		19,860	370,252	2,029	1,023	915	2,803
6月		19,868	370,711	1,938	898	755	2,929
7月		19,874	370,724	1,912	768	748	3,033
8月		19,884	370,243	1,979	785	730	3,189
9月		19,827	369,502	2,059	841	661	3,068
10月		19,854	368,352	2,223	793	580	2,870
11月		19,886	368,094	1,730	742	669	2,784
12月		19,901	366,908	1,659	619	572	2,627
対前年同月 増減率(%)		0.4	▲ 0.5	12.0	▲ 0.5	▲ 19.2	▲ 8.1
安定所別	富山	8,481	173,782	877	253	222	1,026
	高岡	5,034	94,770	419	177	164	684
	魚津	2,122	35,647	130	56	44	275
	砺波	2,361	34,310	121	65	63	326
	氷見	660	8,801	27	30	35	106
	滑川	1,243	19,598	85	38	44	210

- (注) 1. 適用関係の年度計は年度末数値である。
 2. 富山運輸支局で決定、労働局で代行入力した件数を局計に含む。
 3. 金額は四捨五入の関係で、合計と一致しないことがある。
 4. 受給資格決定件数は速報値であり修正があり得る。

項 目 年月 安定所別		(基本分)				(延長分)		
		受給者実人員				支給金額 (千円)	訓練延長	個別延長
		30歳未満 の者(人)	30歳以上 45歳未満 の者(人)	45歳以上 60歳未満 の者(人)	60歳以上 の者(人)		受給者 実人員 (人)	受給者 実人員 (人)
令和元年度計		4,536	9,112	11,202	8,187	3,959,287	1,578	0
令和2年度計		5,175	10,785	15,191	10,139	5,089,016	1,469	7,323
令和3年度計		5,139	8,908	12,827	9,111	4,379,290	1,688	1,874
令和3年12月		453	727	1,019	660	337,480	151	126
令和4年 1月		410	692	983	648	336,174	136	115
2月		388	648	909	607	296,840	163	96
3月		398	675	938	599	351,406	176	86
4月		374	612	900	595	281,487	119	70
5月		392	671	1,003	737	323,083	116	52
6月		420	710	1,022	777	367,800	119	53
7月		449	735	1,042	807	350,487	114	52
8月		477	757	1,097	858	406,850	123	55
9月		458	743	1,027	840	384,025	149	52
10月		433	690	992	755	332,040	173	29
11月		432	658	962	732	363,564	215	14
12月		399	634	919	675	295,878	194	2
対前年同月 増減率(%)		▲ 11.9	▲ 12.8	▲ 9.8	2.3	▲ 12.3	28.5	▲ 98.4
安定所別	富山	183	259	356	228	115,634	76	2
	高岡	95	179	241	169	76,098	44	0
	魚津	43	51	103	78	32,729	21	0
	砺波	32	75	114	105	36,824	33	0
	氷見	13	27	29	37	10,663	7	0
	滑川	33	43	76	58	23,931	13	0

6の2 高齢求職者給付、短期特例給付、就職促進給付

項目 年月 安定所別	高齢求職者給付		短期特例給付		就職促進給付										
	受給者数 (人)	支給金額 (千円)	受給者数 (人)	支給金額 (千円)	就業手当		再就職手当		就業促進定着手当		常用就職支度手当		求職活動支援費		
					受給者 実人員 (人)	支給金額 (千円)	支給人員 (人)	支給金額 (千円)	支給人員 (人)	支給金額 (千円)	支給人員 (人)	支給金額 (千円)	支給人員 (人)	支給金額 (千円)	
令和元年度計	3,380	716,479	1,120	237,780	99	5,166	4,528	1,797,438	1,473	235,712	34	4,737	69	1,612	
令和2年度計	4,167	883,610	995	216,292	112	6,485	4,280	1,737,965	1,471	244,508	33	5,083	58	1,153	
令和3年度計	3,961	845,789	975	204,944	66	3,706	3,850	1,564,784	1,275	203,303	43	5,946	55	1,043	
令和3年12月	188	38,588	93	18,396	11	710	338	150,456	123	19,347	5	599	10	251	
令和4年1月	208	43,633	409	83,707	8	344	263	132,940	108	19,435	3	463	6	99	
2月	325	69,565	395	85,858	8	474	281	114,259	116	18,003	3	543	5	32	
3月	212	43,552	59	12,912	8	367	301	112,667	98	14,353	2	368	1	9	
4月	430	91,465	6	1,365	8	259	194	81,206	64	11,181	3	501	4	75	
5月	771	166,070	4	883	6	185	410	165,330	91	14,958	9	1,466	4	58	
6月	339	74,030	4	837	9	492	463	172,901	115	19,153	6	703	4	99	
7月	259	57,439	1	226	15	557	332	127,217	105	18,376	2	310	2	88	
8月	256	56,087	0	0	13	534	310	111,724	110	20,538	5	852	5	97	
9月	236	49,983	0	3	14	673	232	91,870	70	13,690	5	598	7	274	
10月	200	42,552	1	239	10	354	417	162,813	121	19,199	1	150	7	54	
11月	313	66,210	8	1,711	11	388	326	123,658	138	24,554	3	383	6	172	
12月	255	52,536	92	19,050	14	656	313	125,252	67	11,245	4	700	14	266	
対前年同月 増減率(%)	35.6	36.1	▲ 1.1	3.6	27.3	▲ 7.6	▲ 7.4	▲ 16.8	▲ 45.5	▲ 41.9	▲ 20.0	16.9	40.0	6.0	
安定所別	富山	115	24,103	39	8,276	7	202	93	38,070	21	3,380	2	372	3	124
	高岡	62	12,597	10	2,096	4	390	88	37,213	15	2,382	0	0	8	86
	魚津	28	6,010	13	2,539	0	0	38	14,148	11	1,844	1	136	1	26
	砺波	22	3,927	4	829	3	64	43	18,450	8	1,418	1	193	2	30
	氷見	13	2,697	2	412	0	0	25	8,492	6	1,001	0	0	0	0
	滑川	15	3,201	24	4,898	0	0	26	8,879	6	1,220	0	0	0	0

6の3 産業別求職者給付状況(一般給付)

産 業 別	区 分	一般求職者給付基本手当					
		月末 被保険者数 (人)	離職票 交付枚数 (枚)	一般受給 資格決定 件数(件)	基本分 初回 受給者数 (人)	基本分 受給者 実人員(人)	基本分 支給金額 (千円)
A	農 業 , 林 業	1,461	6	4	2	10	917
B	漁 業	493	4	0	0	2	419
C	鉱 業 , 採 石 業 , 砂 利 採 取 業	337	3	1	0	1	115
D	建 設 業	25,481	122	41	34	135	16,683
E	製 造 業	114,806	475	180	151	676	78,314
製 造 業 中 分 類	食料品製造業	5,396	64	39	12	67	6,585
	飲料・たばこ・飼料製造業	954	8	2	3	10	924
	繊維工業	3,373	52	37	13	38	3,518
	木材・木製品製造業	1,454	3	2	0	5	736
	家具・装備品製造業	634	3	4	1	2	157
	パルプ・紙・紙加工品製造業	3,123	12	0	5	29	3,106
	印刷・同関連業	3,238	14	6	5	26	2,999
	化学工業	15,614	64	17	21	75	9,456
	石油製品・石炭製品製造業	109	1	0	2	6	658
	プラスチック製品製造業	5,838	21	7	9	36	3,856
	ゴム製品製造業	674	2	1	0	5	564
	なめし革・同製品・毛皮製造業	132	0	0	0	2	69
	窯業・土石製品製造業	2,457	16	5	4	17	2,101
	鉄鋼業	2,400	5	4	0	7	942
	非鉄金属製造業	3,707	13	2	8	17	2,135
	金属製品製造業	22,840	71	15	20	107	13,457
	はん用機械器具製造業	4,429	20	5	5	23	2,422
	生産用機械器具製造業	11,307	26	11	16	53	6,307
	業務用機械器具製造業	591	4	0	1	8	894
	電子部品・デバイス・電子回路製造業	1,425	2	1	1	7	1,067
電気機械器具製造業	13,105	41	11	13	66	7,563	
情報通信機械器具製造業	338	1	1	0	1	120	
輸送用機械器具製造業	6,052	22	6	5	36	4,544	
その他の製造業	5,616	10	4	7	33	4,136	
F	電 気 ・ ガ ス ・ 熱 供 給 ・ 水 道 業	6,075	13	2	4	18	2,510
G	情 報 通 信 業	7,566	25	15	7	55	7,616
H	運 輸 業 , 郵 便 業	19,995	100	34	28	126	14,621
I	卸 売 業 , 小 売 業	39,579	207	94	87	397	42,853
J	金 融 業 , 保 険 業	9,866	31	16	19	102	11,298
K	不 動 産 業 , 物 品 賃 貸 業	2,712	7	8	9	42	5,283
L	学 術 研 究 , 専 門 ・ 技 術 サ ー ビ ス 業	6,500	37	10	13	65	7,065
M	宿 泊 業 , 飲 食 サ ー ビ ス 業	6,795	62	24	16	90	9,518
N	生 活 関 連 サ ー ビ ス 業 , 娯 楽 業	6,481	51	15	21	72	7,637
O	教 育 , 学 習 支 援 業	7,969	14	5	4	49	5,693
P	医 療 , 福 祉	45,346	206	86	94	393	40,488
Q	複 合 サ ー ビ ス 事 業	3,789	10	4	2	33	4,388
R	サ ー ビ ス 業	26,078	267	77	74	320	36,661
S	公 務	5,093	16	3	7	39	3,281
T	分 類 不 能	115	3	0	0	2	517
	合 計	336,537	1,659	619	572	2,627	295,878

(注) 一般受給資格決定件数は速報値であり、修正があり得る。

(高年齢)

区 分 産 業 別		高年齢求職者給付				
		月末 被保険者数 (人)	離職票 交付枚数 (枚)	受給資格 決定件数 (件)	受給者数 (人)	支給金額 (千円)
A	農 業 , 林 業	197	1	0	0	0
B	漁 業	81	0	0	0	0
C	鉱業, 採石業, 砂利採取業	79	4	0	0	0
D	建 設 業	2,893	28	17	18	4,433
E	製 造 業	5,590	74	62	56	12,868
製 造 業 中 分 類	食料品製造業	906	6	6	7	1,030
	飲料・たばこ・飼料製造業	45	1	1	1	205
	繊維工業	408	12	8	4	567
	木材・木製品製造業	192	1	1	1	299
	家具・装備品製造業	85	0	0	0	0
	パルプ・紙・紙加工品製造業	146	1	2	3	687
	印刷・同関連業	110	3	1	0	0
	化学工業	392	5	11	11	2,732
	石油製品・石炭製品製造業	8	0	0	0	0
	プラスチック製品製造業	203	3	1	1	212
	ゴム製品製造業	21	0	0	0	0
	なめし革・同製品・毛皮製造業	2	0	0	0	0
	窯業・土石製品製造業	209	0	0	1	251
	鉄鋼業	118	1	1	0	0
	非鉄金属製造業	206	4	2	3	703
	金属製品製造業	1,137	12	9	14	3,526
	はん用機械器具製造業	246	2	1	1	306
	生産用機械器具製造業	445	15	10	5	1,276
	業務用機械器具製造業	32	0	0	0	0
	電子部品・デバイス・電子回路製造業	22	0	0	0	0
電気機械器具製造業	313	4	3	2	548	
情報通信機械器具製造業	44	0	0	0	0	
輸送用機械器具製造業	156	3	3	0	0	
その他の製造業	144	1	2	2	528	
F	電 気 ・ ガ ス ・ 熱 供 給 ・ 水 道 業	70	2	1	2	554
G	情 報 通 信 業	88	2	2	1	285
H	運 輸 業 , 郵 便 業	2,238	37	31	34	7,918
I	卸 売 業 , 小 売 業	4,534	50	39	37	6,725
J	金 融 業 , 保 険 業	347	8	5	0	0
K	不 動 産 業 , 物 品 賃 貸 業	330	5	9	7	1,213
L	学 術 研 究 , 専 門 ・ 技 術 サ ー ビ ス 業	497	4	3	2	311
M	宿 泊 業 , 飲 食 サ ー ビ ス 業	1,199	10	9	10	1,524
N	生 活 関 連 サ ー ビ ス 業 , 娯 楽 業	653	7	3	3	566
O	教 育 , 学 習 支 援 業	543	3	1	2	288
P	医 療 , 福 祉	4,843	44	19	26	5,387
Q	複 合 サ ー ビ ス 事 業	301	1	2	4	1,032
R	サ ー ビ ス 業	4,178	32	23	48	8,510
S	公 務	1,353	9	1	5	923
T	分 類 不 能	23	0	0	0	0
合 計		30,037	321	227	255	52,536

(短期特例)

区 分 産 業 別		短期特例給付				
		月末 被保険者数 (人)	離職票 交付枚数 (枚)	受給資格 決定件数 (件)	受給者数 (人)	支給金額 (千円)
A	農 業 , 林 業	24	40	29	6	1,348
B	漁 業	0	0	0	0	0
C	鉱 業 , 採 石 業 , 砂 利 採 取 業	0	0	0	0	0
D	建 設 業	223	184	51	6	1,390
E	製 造 業	15	2	0	0	0
製 造 業 中 分 類	食料品製造業	1	0	0	0	0
	飲料・たばこ・飼料製造業	9	0	0	0	0
	繊維工業	0	0	0	0	0
	木材・木製品製造業	1	0	0	0	0
	家具・装備品製造業	0	2	0	0	0
	パルプ・紙・紙加工品製造業	0	0	0	0	0
	印刷・同関連業	0	0	0	0	0
	化学工業	0	0	0	0	0
	石油製品・石炭製品製造業	0	0	0	0	0
	プラスチック製品製造業	0	0	0	0	0
	ゴム製品製造業	0	0	0	0	0
	なめし革・同製品・毛皮製造業	0	0	0	0	0
	窯業・土石製品製造業	4	0	0	0	0
	鉄鋼業	0	0	0	0	0
	非鉄金属製造業	0	0	0	0	0
	金属製品製造業	0	0	0	0	0
	はん用機械器具製造業	0	0	0	0	0
	生産用機械器具製造業	0	0	0	0	0
	業務用機械器具製造業	0	0	0	0	0
	電子部品・デバイス・電子回路製造業	0	0	0	0	0
	電気機械器具製造業	0	0	0	0	0
情報通信機械器具製造業	0	0	0	0	0	
輸送用機械器具製造業	0	0	0	0	0	
その他の製造業	0	0	0	0	0	
F	電 気 ・ ガ ス ・ 熱 供 給 ・ 水 道 業	0	0	0	0	0
G	情 報 通 信 業	0	0	0	0	0
H	運 輸 業 , 郵 便 業	2	22	21	16	3,304
I	卸 売 業 , 小 売 業	2	7	4	0	0
J	金 融 業 , 保 険 業	0	0	0	0	0
K	不 動 産 業 , 物 品 賃 貸 業	0	1	0	1	209
L	学 術 研 究 , 専 門 ・ 技 術 サ ー ビ ス 業	2	22	16	3	681
M	宿 泊 業 , 飲 食 サ ー ビ ス 業	2	50	28	9	1,810
N	生 活 関 連 サ ー ビ ス 業 , 娯 楽 業	43	216	190	28	5,701
O	教 育 , 学 習 支 援 業	0	0	0	0	0
P	医 療 , 福 祉	12	1	1	1	151
Q	複 合 サ ー ビ ス 事 業	0	34	7	15	3,068
R	サ ー ビ ス 業	9	55	41	5	1,027
S	公 務	0	2	2	2	362
T	分 類 不 能	0	0	0	0	0
合 計		334	636	390	92	19,050

7表 障害者職業紹介状況

月別・安定所別職業紹介状況

項目 区分	新規求職 申込件数		就職件数		新規 登録者数		月(年度)末現在登録者数 (人)								
	(件)		(件)		(人)		登録者全数		有効求職者		就業中の者		保留中の者		
	身体	知的等	身体	知的等	身体	知的等	身体	知的等	身体	知的等	身体	知的等	身体	知的等	
令和元年度計	503	1,374	278	914	248	689	3,735	6,127	887	1,797	2,793	4,280	55	50	
令和2年度計	487	1,260	234	822	262	575	3,660	6,517	902	1,913	2,740	4,553	18	51	
令和3年度計	474	1,351	230	877	224	552	3,727	6,818	957	1,980	2,751	4,788	19	50	
令和3年12月	34	112	15	76	10	38	3,777	6,916	1,010	2,131	2,747	4,734	20	51	
令和4年 1月	34	93	13	71	16	36	3,769	6,900	991	2,082	2,758	4,767	20	51	
2月	35	90	15	77	18	30	3,718	6,791	950	1,956	2,749	4,783	19	52	
3月	42	119	22	96	20	35	3,727	6,818	957	1,980	2,751	4,788	19	50	
4月	65	113	21	115	32	43	3,760	6,857	992	1,989	2,749	4,818	19	50	
5月	27	133	19	70	10	56	3,770	6,923	998	1,993	2,753	4,879	19	51	
6月	60	115	25	96	23	45	3,794	6,968	1,015	1,982	2,760	4,935	19	51	
7月	50	125	22	58	21	44	3,811	7,017	1,034	2,022	2,758	4,943	19	52	
8月	30	143	12	70	20	78	3,800	7,076	1,030	2,029	2,745	4,981	25	66	
9月	45	131	26	63	19	62	3,815	7,136	1,050	2,083	2,742	4,989	23	64	
10月	40	100	26	70	18	31	3,822	7,161	1,055	2,082	2,744	5,015	23	64	
11月	36	117	15	78	14	42	3,836	7,201	1,056	2,089	2,757	5,049	23	63	
12月	29	92	13	68	11	38	3,832	7,219	1,055	2,090	2,757	5,072	20	57	
対前年同月 増減率(%)	▲ 14.7	▲ 17.9	▲ 13.3	▲ 10.5	10.0	0.0	1.5	4.4	4.5	▲ 1.9	0.4	7.1	0.0	11.8	
安定所別	富山	9	45	5	31	3	20	1,606	3,138	544	1,062	1,062	2,073	0	3
	高岡	10	13	3	15	5	2	932	1,770	198	412	729	1,348	5	10
	魚津	4	6	4	5	0	3	480	680	122	189	353	467	5	24
	砺波	4	18	0	13	2	8	360	914	65	191	285	710	10	13
	氷見	0	5	1	2	0	2	177	287	52	89	125	198	0	0
	滑川	2	5	0	2	1	3	277	430	74	147	203	276	0	7

(注) 1. 月(年度)末現在登録者数の年度欄は、年度末(3月末)登録者数である。

2. 知的等は知的障害者・精神障害者・発達障害者・難病疾患患者・その他の合計数である。

8表 新規高等学校卒業者の求人・求職・内定状況

		7月末	8月末	9月末	10月末	11月末	12月末	1月末	2月末	3月末
平成25年度	求人数(人)	2,296	2,500	2,687	2,827	2,888	2,928	2,969	3,004	3,008
	就職希望者数(人)	2,097	2,084	1,977	1,944	1,942	1,932	1,917	1,931	1,907
	就職内定者数(人)	0	0	1,313	1,641	1,742	1,818	1,846	1,876	1,897
	未内定者数(人)	2,097	2,084	664	303	200	114	71	55	10
	求人倍率(倍)	1.09	1.20	1.36	1.45	1.49	1.52	1.55	1.56	1.58
	就職内定率(%)	0.0	0.0	66.4	84.4	89.7	94.1	96.3	97.2	99.5
平成26年度	求人数(人)	3,034	3,213	3,351	3,478	3,516	3,556	3,588	3,603	3,605
	就職希望者数(人)	2,115	2,089	1,972	1,980	2,001	2,008	2,005	2,001	1,995
	就職内定者数(人)	0	0	1,410	1,764	1,859	1,918	1,939	1,963	1,993
	未内定者数(人)	2,115	2,089	562	216	142	90	66	38	2
	求人倍率(倍)	1.43	1.54	1.70	1.76	1.76	1.77	1.79	1.80	1.81
	就職内定率(%)	0.0	0.0	71.5	89.1	92.9	95.5	96.7	98.1	99.9
平成27年度	求人数(人)	3,680	3,891	4,059	4,151	4,184	4,220	4,253	4,268	4,275
	就職希望者数(人)	2,121	2,116	2,007	1,997	2,015	2,002	2,001	2,002	2,008
	就職内定者数(人)	0	0	1,472	1,778	1,875	1,910	1,930	1,964	2,006
	未内定者数(人)	2,121	2,116	535	219	140	92	71	38	2
	求人倍率(倍)	1.74	1.84	2.02	2.08	2.08	2.11	2.13	2.13	2.13
	就職内定率(%)	0.0	0.0	73.3	89.0	93.1	95.4	96.5	98.1	99.9
平成28年度	求人数(人)	4,084	4,263	4,387	4,443	4,470	4,483	4,507	4,518	4,530
	就職希望者数(人)	2,051	2,041	1,997	1,994	2,009	2,008	1,998	2,001	2,002
	就職内定者数(人)	0	0	1,559	1,770	1,848	1,893	1,929	1,970	2,000
	未内定者数(人)	2,051	2,041	438	224	161	115	69	31	2
	求人倍率(倍)	1.99	2.09	2.20	2.23	2.22	2.23	2.26	2.26	2.26
	就職内定率(%)	0.0	0.0	78.1	88.8	92.0	94.3	96.5	98.5	99.9
平成29年度	求人数(人)	4,748	4,879	4,971	5,062	5,073	5,093	5,122	5,133	5,146
	就職希望者数(人)	2,083	2,067	1,979	1,981	1,977	1,973	1,975	1,967	1,974
	就職内定者数(人)	0	0	1,530	1,758	1,812	1,869	1,896	1,942	1,973
	未内定者数(人)	2,083	2,067	449	223	165	104	79	25	1
	求人倍率(倍)	2.28	2.36	2.51	2.56	2.57	2.58	2.59	2.61	2.61
	就職内定率(%)	0.0	0.0	77.3	88.7	91.7	94.7	96.0	98.7	99.9
平成30年度	求人数(人)	5,078	5,250	5,293	5,320	5,346	5,365	5,395	5,412	5,414
	就職希望者数(人)	2,048	2,025	1,855	1,891	1,909	1,930	1,924	1,922	1,907
	就職内定者数(人)	0	0	1,446	1,700	1,766	1,806	1,833	1,885	1,903
	未内定者数(人)	2,048	2,025	409	191	143	124	91	37	4
	求人倍率(倍)	2.48	2.59	2.85	2.81	2.80	2.78	2.80	2.82	2.84
	就職内定率(%)	0.0	0.0	78.0	89.9	92.5	93.6	95.3	98.1	99.8
令和元年度	求人数(人)	5,200	5,323	5,393	5,426	5,448	5,477	5,492	5,503	5,507
	就職希望者数(人)	2,046	2,024	1,907	1,916	1,929	1,931	1,935	1,922	1,917
	就職内定者数(人)	0	0	1,492	1,704	1,764	1,798	1,840	1,895	1,915
	未内定者数(人)	2,046	2,024	415	212	165	133	95	27	2
	求人倍率(倍)	2.54	2.63	2.83	2.82	2.82	2.84	2.84	2.86	2.87
	就職内定率(%)	0.0	0.0	78.2	88.9	91.4	93.1	95.1	98.6	99.9
令和2年度	求人数(人)	4,201	4,356	4,434	4,501	4,544	4,576	4,588	4,592	4,593
	就職希望者数(人)	1,855	1,789	1,706	1,711	1,714	1,712	1,700	1,705	1,699
	就職内定者数(人)	0	0	0	1,353	1,541	1,616	1,641	1,686	1,696
	未内定者数(人)	1,855	1,789	1,706	358	173	96	59	19	3
	求人倍率(倍)	2.26	2.43	2.60	2.63	2.65	2.67	2.70	2.69	2.70
	就職内定率(%)	0.0	0.0	0.0	79.1	89.9	94.4	96.5	98.9	99.8
令和3年度	求人数(人)	4,435	4,533	4,596	4,629	4,662	4,691	4,717	4,723	4,724
	就職希望者数(人)	1,573	1,563	1,564	1,556	1,561	1,566	1,564	1,562	1,555
	就職内定者数(人)	0	0	1,163	1,376	1,425	1,472	1,498	1,543	1,553
	未内定者数(人)	1,573	1,563	401	180	136	94	66	19	2
	求人倍率(倍)	2.82	2.90	2.94	2.97	2.99	3.00	3.02	3.02	3.04
	就職内定率(%)	0.0	0.0	74.4	88.4	91.3	94.0	95.8	98.8	99.9
令和4年度	求人数(人)	4,874	4,958	4,999	5,031	5,063	5,075			
	就職希望者数(人)	1,651	1,644	1,569	1,555	1,560	1,565			
	就職内定者数(人)	0	0	1,226	1,394	1,440	1,461			
	未内定者数(人)	1,651	1,644	343	161	120	104			
	求人倍率(倍)	2.95	3.02	3.19	3.24	3.25	3.24			
	就職内定率(%)	0.0	0.0	78.1	89.6	92.3	93.4			

(注) 令和2年度は新型コロナウイルス感染症の影響を受け、選考開始期日が9/16から10/16へ1ヵ月後ろ倒しされている。

9表 企業人員整理状況(5人以上の整理に係るもの)

1. 月別状況

項目	月別	4	5	6	7	8	9	10	11	12	1	2	3	合計
	年度別	月	月	月	月	月	月	月	月	月	月	月	月	
事業所数	25年度	11	6	5	17	6	3	7	4	5	6	5	7	82
	26年度	3	8	3	3	6	6	3	2	1	3	5	7	50
	27年度	10	2	4	6	2	3	2	6	4	5	4	3	51
	28年度	2	3	4	5	6	4	2	6	1	8	10	9	60
	29年度	2	1	6	1	5	5	3	6	2	2	2	6	41
	30年度	9	5	5	2	3	3	2	1	7	3	3	9	52
	元年度	5	5	3	9	7	3	2	2	3	5	6	8	58
	2年度	7	14	9	10	3	5	2	2	3	5	5	12	77
	3年度	5	2	2	1	4	7	3	7	1	4	5	12	53
	4年度	6	3	3	2	5	3	8	3	5				38
整理人員(人)	25年度	139	111	143	205	58	54	98	28	38	96	62	95	1,127
	26年度	41	329	45	28	130	138	45	23	8	27	65	217	1,096
	27年度	220	48	63	63	25	32	22	162	32	75	29	26	797
	28年度	15	142	23	94	51	61	14	67	6	61	281	136	951
	29年度	16	7	59	11	73	106	27	67	14	20	26	80	506
	30年度	103	43	47	27	21	29	19	5	123	36	146	106	705
	元年度	40	84	21	222	53	55	20	22	75	75	59	194	920
	2年度	89	203	162	207	42	53	19	17	17	93	49	347	1,298
	3年度	77	35	19	5	52	190	72	212	5	66	65	155	953
	4年度	52	77	31	28	68	35	155	24	111				581

2. 産業別、規模別状況(12月)

産業別	区分	事業所数	事業所規模					整理形態			整理人員			
			1000人以上	500人 5 999人	300人 5 499人	100人 5 299人	30人 5 99人	29人以下	倒産	廃止	縮小	計	常用	臨時
A, B	農, 林, 漁業	0										0		
C	鉱業, 採石業, 砂利採取業	0										0		
D	建設業	0										0		
E	製造業	2	0	0	0	0	1	1	1	1	0	56	56	0
	食料品製造業	0										0		
	繊維工業	2					1	1	1	1		56	56	
	化学工業	0										0		
	プラスチック製品製造業	0										0		
	鉄鋼業	0										0		
	金属製品製造業	0										0		
	はん用機械器具製造業	0										0		
	電子部品・デバイス・電子回路製造業	0										0		
	電気機械器具製造業	0										0		
	情報通信機械器具製造業	0										0		
	輸送用機械器具製造業	0										0		
	その他の製造業	0										0		
F	電気・ガス・熱供給・水道業	0										0		
G	情報通信業	1				1					1	18	18	
H	運輸業, 郵便業	0										0		
I	卸売業, 小売業	1					1				1	9	9	
J	金融業, 保険業	0										0		
K	不動産業, 物品賃貸業	1				1					1	28	28	
L	学術研究, 専門・技術サービス業	0										0		
M	宿泊業, 飲食サービス業	0										0		
N	生活関連サービス業, 娯楽業	0										0		
O	教育, 学習支援業	0										0		
P	医療, 福祉	0										0		
Q	複合サービス事業	0										0		
R	サービス業	0										0		
その他		0										0		
合計		5	0	0	0	2	2	1	1	1	3	111	111	0

富山労働局

労働市場月報（令和4年12月）

発行者 富山労働局職業安定部職業安定課

所在地 富山市神通本町1丁目5番5号
電話 (076) 432-2782

『労働市場月報』は、富山労働局ホームページ
「事例・統計情報／職業紹介状況」に掲載しております。

(<https://jsite.mhlw.go.jp/toyama-roudoukyoku/>)
