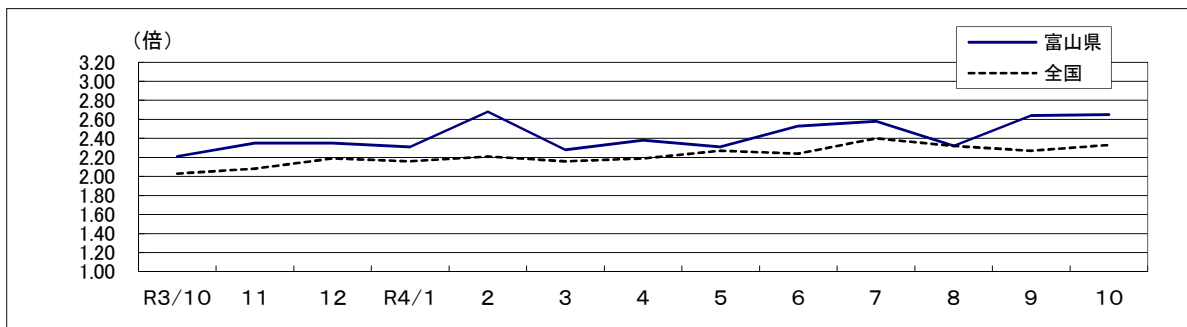


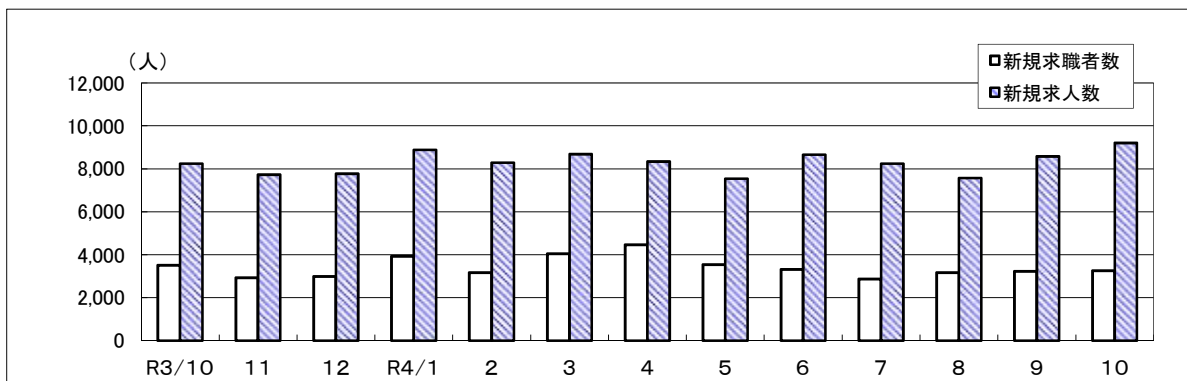
労働市場月報

令和4年10月

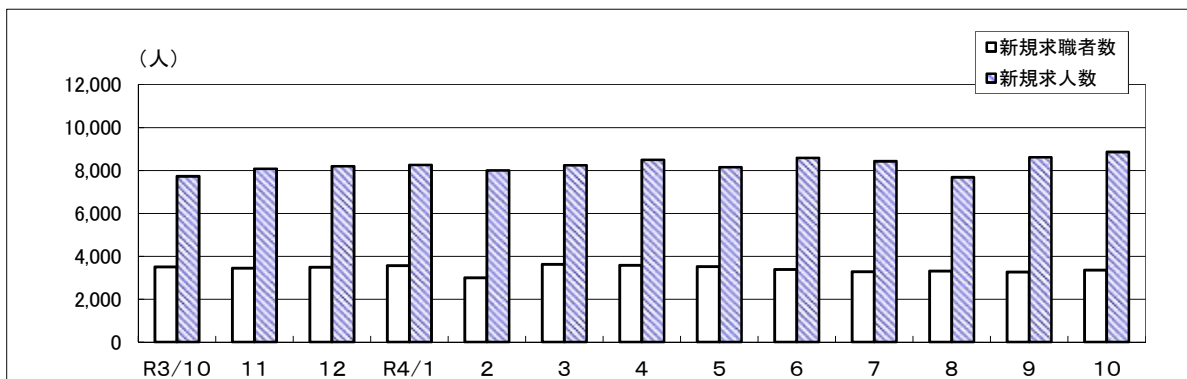
新規求人倍率（季節調整値）の推移（富山県、全国）



富山県の新規求職者数・求人数の推移（原数値）



富山県の新規求職者数・求人数の推移（季節調整値）



富山労働局職業安定部職業安定課

目 次

労働市場の動向	1～2	ページ
1表 一般職業紹介状況		
1-1 パートタイムを含み、新規学卒を除く	3～4	ページ
1-2 パートタイム・新規学卒を除く	5～6	ページ
2表 中高年齢者職業紹介状況	7	ページ
3表 若年者（35歳未満）職業紹介状況	8	ページ
4表 一般パートタイム職業紹介状況	9	ページ
5表 産業別、規模別新規求人・充足状況	10	ページ
6表 雇用保険関係		
6-1 適用関係・一般給付関係	11～12	ページ
6-2 高年齢求職者給付、短期特例給付、就職促進給付	13	ページ
6-3 産業別求職者給付状況（一般給付、高年齢、短期特例）	14～16	ページ
7表 障害者職業紹介状況	17	ページ
8表 新規高等学校卒業者の求人・求職・内定状況	18	ページ
9表 企業人員整理状況	19	ページ

労働市場の動向（10月）

10月の労働市場の動きをみると、有効求人数（季節調整値）は前月比で0.9%増加となり、有効求職者数（季節調整値）は前月比で0.7%減少しました。

この結果、有効求人倍率（季節調整値）は1.61倍となり、前月より0.02ポイント上昇しました。また、正社員の有効求人倍率（原数値）は1.47倍となり、前年同月より0.19ポイント上昇しました。

新規求人数（原数値）は前年同月比、20ヶ月連続で増加し、有効求人数（原数値）は19ヶ月連続で増加しました。

新規求職申込件数（原数値）は前年同月比、2ヶ月連続で減少し、有効求職者数（原数値）は2ヶ月連続で減少しました。

雇用情勢は、求人が求職を大幅に上回って推移し、改善の動きがみられるが、感染症が雇用に与える影響に注意する必要がある。

◎ 一般職業紹介状況

1. 新規求人数（原数値）は前年同月比で11.7%増加しました。

主要産業別では、製造業（15.1%）、情報通信業（18.6%）、卸売業、小売業（39.3%）、不動産業、物品賃貸業（65.2%）、生活関連サービス業、娯楽業（46.7%）、サービス業（20.6%）等で増加し、建設業（▲6.4%）、宿泊業、飲食サービス業（▲13.1%）で減少した。製造業の主な業種では、食料品（10.2%）、繊維工業（86.4%）、化学工業（29.4%）、プラスチック製品（10.8%）、鉄鋼業（35.7%）、はん用機械器具（46.2%）、電気機械器具（56.9%）、輸送用機械器具（154.5%）等で増加し、窯素・土石製品（▲8.5%）、非鉄金属（▲31.1%）等で減少しました。

求人の内訳をみると、前年同月比でフルタイム求人が9.3%増加、パート求人は15.5%増加しました。パート求人の全体に占める割合は40.2%で前年同月を1.3ポイント上回りました。

2. 新規求職申込件数（原数値）は前年同月比で7.4%減少しました。

また、常用新規求職者を理由別にみると、前年同月比、在職者（▲12.1%）、自己都合離職者（▲1.1%）、事業主都合等離職者（▲12.5%）、定年等離職者（▲6.3%）、無業者（▲9.4%）で減少しました。

なお、パートタイムの新規求職申込件数は前年同月で1.2%減少しました。

雇用保険受給資格決定件数は前年同月比で13.8%減少しました。

3. 就職件数は前年同月比で9.7%減少しました。就職率は36.9%となり、前年同月を1.0ポイント下回りました。

今月の労働市場指標

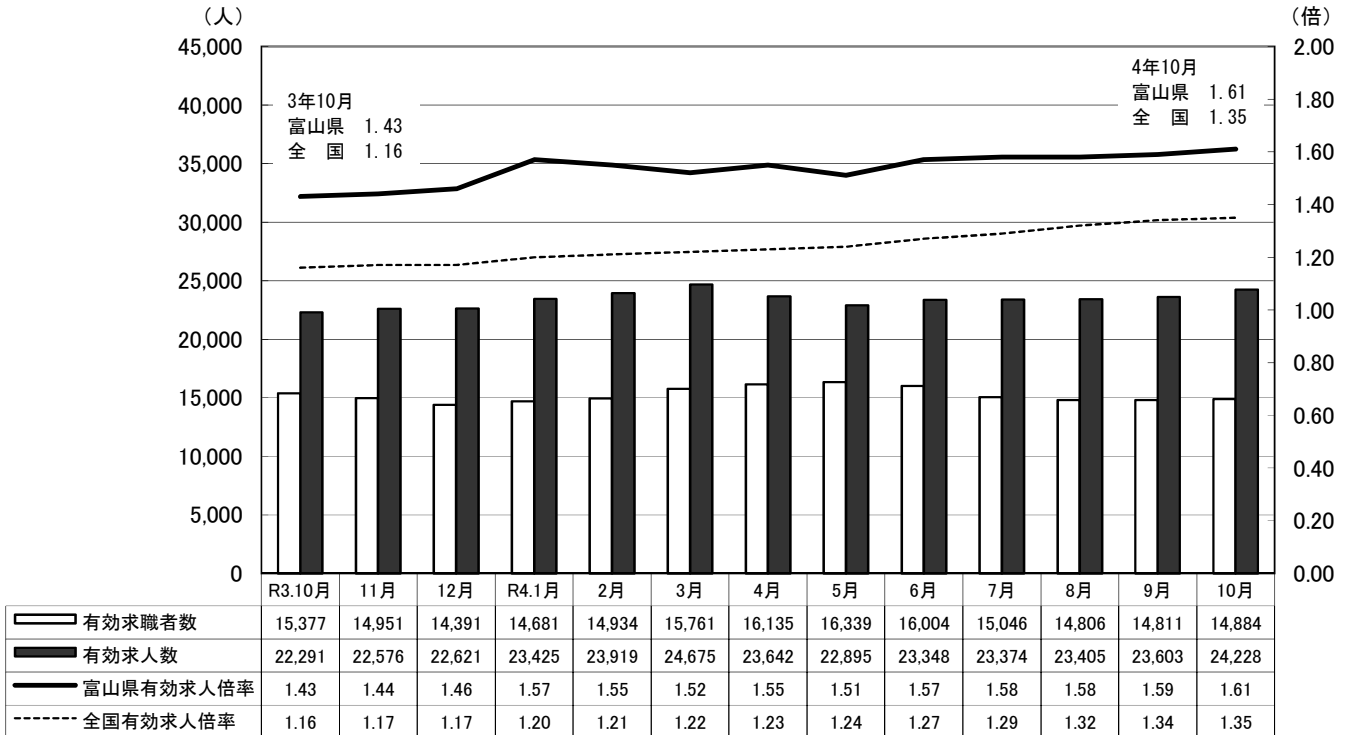
		4年10月	4年9月	3年10月
有効求人 倍率 (季調値)	全国(倍)	1.35	1.34	1.16
	富山県(倍)	1.61	1.59	1.43
	全国での順位	8	10	5
新規求人数(人)		9,204	8,576	8,241
月間有効求人数(人)		24,228	23,603	22,291
新規求職申込件数(件)		3,250	3,225	3,508
月間有効求職者数(人)		14,884	14,811	15,377
雇用保険受給者実人員(人)		2,870	3,068	3,000

完全 失業率	全国	(4年10月)	(4年9月)	(3年10月)
	(季調値%)	2.6	2.6	2.7
	北陸ブロック (原数値%)	(4年7月～9月期)	(前期)	(前年同期)
		2.2	2.0	2.1

※失業率は総務省統計局「労働力調査」

有効求人倍率(季節調整値)と有効求職者数・求人数の動き

有効求職者数
 有効求人数
 富山県有効求人倍率
 全国有効求人倍率



- (注) 1. 令和3年12月以前の有効求人倍率の数値は新季節指数により改定されている。
 2. ハローワークインターネットサービスの機能拡充に伴い、令和3年9月以降の各頁の数値には、ハローワークに来所せず、オンライン上で求職登録した求職者数や、求職者がハローワークインターネットサービスの求人に直接応募した就職件数等が含まれている。

1表 一般職業紹介状況

1の1 パートタイムを含み、新規学卒を除く

年 月 安定所別	1. 新規求職 申込件数		2. 月間有効 求職者数		3. 新規 求人数		4. 月間有効 求人数		5. 紹介件数 (件)	
	(件)	うち 常用	(人)	うち 常用	(人)	うち 常用	(人)	うち 常用		
令和元年度計	43,921	42,678	174,405	172,108	108,762	102,045	314,943	296,426	51,966	
令和2年度計	41,597	40,647	188,044	185,431	83,060	78,008	231,855	218,657	46,237	
令和3年度計	41,584	40,621	184,455	181,935	94,402	88,227	266,632	249,946	43,616	
令和3年10月	3,508	3,498	15,377	15,332	8,241	7,691	22,291	20,977	3,896	
11月	2,926	2,887	14,951	14,877	7,724	7,171	22,576	21,188	3,356	
12月	2,984	2,662	14,391	14,024	7,771	6,963	22,621	20,818	2,796	
令和4年 1月	3,926	3,504	14,681	14,178	8,877	8,049	23,425	21,402	3,211	
2月	3,168	3,111	14,934	14,327	8,286	7,785	23,919	22,053	3,342	
3月	4,045	4,008	15,761	15,245	8,679	8,112	24,675	22,942	4,440	
4月	4,461	4,442	16,135	16,003	8,337	7,882	23,642	22,303	3,538	
5月	3,537	3,522	16,339	16,251	7,538	7,092	22,895	21,589	3,560	
6月	3,316	3,307	16,004	15,944	8,653	8,209	23,348	22,061	3,645	
7月	2,871	2,861	15,046	14,996	8,241	7,799	23,374	22,164	3,015	
8月	3,164	3,153	14,806	14,761	7,567	7,193	23,405	22,248	3,279	
9月	3,225	3,212	14,811	14,761	8,576	8,161	23,603	22,407	3,191	
10月	3,250	3,239	14,884	14,831	9,204	8,542	24,228	22,827	3,150	
対前年同月 増減率(%)	▲ 7.4	▲ 7.4	▲ 3.2	▲ 3.3	11.7	11.1	8.7	8.8	▲ 19.1	
安定所別	富山	1,316	1,315	6,421	6,398	3,929	3,601	10,591	9,900	1,250
	高岡	797	794	3,476	3,465	2,406	2,301	6,015	5,818	822
	魚津	303	300	1,462	1,455	1,009	888	2,686	2,383	257
	砺波	420	418	1,695	1,690	959	864	2,475	2,304	427
	氷見	140	140	657	655	345	340	968	956	142
	滑川	274	272	1,173	1,168	556	548	1,493	1,466	252

(注) 諸比率のうち新規求人倍率(季調)欄、有効求人倍率(季調)欄は、パートを含む数値で季節調整をしたもので、令和3年12月以前の数値は、新季節指数により改定されている。季節調整法はセンサス局法Ⅱ(X-12-ARIMA)による。
※ 求人倍率(季調)の対前年同月増減率欄は、対前月増減差。

項目 年月 安定所別		6. 就職件数			7. 充足数		8. 諸比率(%・倍)							
		(件)	うち 常用	うち(保) の就職 件数	(人)	うち 常用	就職率		充足率		求人倍率			
							6/1	うち 常用	7/3	うち 常用	新規		有効	
3/1	(季調)	4/2	(季調)											
令和元年度計		17,894	16,253	5,129	17,394	15,868	40.7	38.1	16.0	15.6	2.48		1.81	
令和2年度計		14,949	13,876	4,738	14,675	13,662	35.9	34.1	17.7	17.5	2.00		1.23	
令和3年度計		15,352	14,252	4,591	15,210	14,166	36.9	35.1	16.1	16.1	2.27		1.45	
令和3年10月		1,329	1,234	387	1,335	1,241	37.9	35.3	16.2	16.1	2.35	2.21	1.45	1.43
11月		1,268	1,187	411	1,225	1,146	43.3	41.1	15.9	16.0	2.64	2.35	1.51	1.44
12月		1,068	955	333	1,067	960	35.8	35.9	13.7	13.8	2.60	2.35	1.57	1.46
令和4年 1月		973	858	332	980	871	24.8	24.5	11.0	10.8	2.26	2.31	1.60	1.57
2月		1,173	1,054	359	1,159	1,055	37.0	33.9	14.0	13.6	2.62	2.68	1.60	1.55
3月		1,697	1,585	457	1,723	1,613	42.0	39.5	19.9	19.9	2.15	2.28	1.57	1.52
4月		1,364	1,294	344	1,343	1,277	30.6	29.1	16.1	16.2	1.87	2.38	1.47	1.55
5月		1,282	1,214	409	1,250	1,181	36.2	34.5	16.6	16.7	2.13	2.31	1.40	1.51
6月		1,308	1,214	392	1,288	1,202	39.4	36.7	14.9	14.6	2.61	2.53	1.46	1.57
7月		1,171	1,082	385	1,152	1,074	40.8	37.8	14.0	13.8	2.87	2.58	1.55	1.58
8月		1,112	1,057	380	1,067	1,015	35.1	33.5	14.1	14.1	2.39	2.32	1.58	1.58
9月		1,294	1,207	401	1,269	1,187	40.1	37.6	14.8	14.5	2.66	2.64	1.59	1.59
10月		1,200	1,127	407	1,189	1,121	36.9	34.8	12.9	13.1	2.83	2.65	1.63	1.61
対前年同月 (対前月) 増減率(%・ポ)		▲ 9.7	▲ 8.7	5.2	▲ 10.9	▲ 9.7	▲ 1.0	▲ 0.5	▲ 3.3	▲ 3.0	0.48	※ 0.01	0.18	※ 0.02
安定所別	富山	427	398	131	488	452	32.4	30.3	12.4	12.6	2.99		1.65	
	高岡	322	307	110	347	331	40.4	38.7	14.4	14.4	3.02		1.73	
	魚津	120	114	45	111	108	39.6	38.0	11.0	12.2	3.33		1.84	
	砺波	168	154	60	139	127	40.0	36.8	14.5	14.7	2.28		1.46	
	氷見	60	55	26	37	37	42.9	39.3	10.7	10.9	2.46		1.47	
	滑川	103	99	35	67	66	37.6	36.4	12.1	12.0	2.03		1.27	

1の2 パートタイム・新規学卒を除く

項 目 年 月 安定所別		1. 新規求職 申込件数		2. 月間有効 求職者数		3. 新規 求人数		4. 月間有効 求人数		5. 紹介件数 (件)
		(件)	うち 常用	(人)	うち 常用	(人)	うち 常用	(人)	うち 常用	
令和元年度計		27,781	26,641	105,951	103,986	62,183	60,451	181,932	177,078	33,899
令和2年度計		25,943	25,101	112,452	110,303	48,686	47,455	138,353	134,986	29,209
令和3年度計		26,393	25,530	110,140	108,061	56,990	54,924	163,013	157,321	27,776
令和3年10月		2,247	2,241	9,212	9,196	5,037	4,902	13,801	13,351	2,482
11月		1,946	1,919	9,030	8,992	4,695	4,545	13,931	13,508	2,172
12月		2,100	1,783	8,870	8,538	4,656	4,363	13,886	13,327	1,842
令和4年 1月		2,625	2,212	9,108	8,644	5,242	4,956	14,168	13,469	2,069
2月		2,079	2,030	9,284	8,712	5,141	4,950	14,546	13,828	2,159
3月		2,521	2,494	9,631	9,154	4,977	4,784	14,801	14,156	2,708
4月		2,450	2,442	9,380	9,291	4,880	4,777	14,369	13,902	2,304
5月		2,124	2,116	9,328	9,285	4,643	4,489	13,865	13,435	2,199
6月		2,129	2,127	9,186	9,164	5,139	4,958	14,173	13,719	2,319
7月		1,817	1,815	8,823	8,805	5,022	4,881	14,362	13,928	1,974
8月		2,072	2,067	8,766	8,751	4,663	4,558	14,411	13,997	2,200
9月		1,988	1,985	8,679	8,662	5,254	5,112	14,626	14,225	2,033
10月		2,004	1,999	8,667	8,648	5,503	5,297	14,857	14,405	2,011
対前年同月 増減率(%)		▲ 10.8	▲ 10.8	▲ 5.9	▲ 6.0	9.3	8.1	7.7	7.9	▲ 19.0
安定 所別	富 山	827	826	3,875	3,866	2,252	2,172	6,279	6,070	825
	高 岡	478	477	1,942	1,937	1,445	1,420	3,685	3,639	498
	魚 津	190	188	844	841	661	565	1,819	1,647	169
	砺 波	258	258	963	962	573	568	1,548	1,528	271
	氷 見	81	81	350	350	191	191	524	520	90
	滑 川	170	169	693	692	381	381	1,002	1,001	158

(注)「新規求職中の雇用保険受給資格者の割合」は、パートを含み新規学卒を除いた数で計上したものである。

項目 年月 安定所別		6. 就職件数			7. 充足数		8. 諸比率(%・倍)						新規求職中の 雇用保険受給者 数の割合	
		(件)	うち 常用	うち(保) の就職 件数	(人)	うち 常用	就職率		充足率		求人倍率			
							6/1	うち 常用	7/3	うち 常用	新規 3/1	有効 4/2	件数	割合
令和元年度計		9,990	9,724	3,427	9,685	9,451	36.0	36.5	15.6	15.6	2.24	1.72	9,485	21.6
令和2年度計		7,979	7,754	3,002	7,864	7,667	30.8	30.9	16.2	16.2	1.88	1.23	9,431	22.7
令和3年度計		8,555	8,330	2,974	8,483	8,270	32.4	32.6	14.9	15.1	2.16	1.48	8,845	21.3
令和3年10月		764	741	259	772	750	34.0	33.1	15.3	15.3	2.24	1.50	772	22.0
11月		700	688	262	669	657	36.0	35.9	14.2	14.5	2.41	1.54	628	21.5
12月		592	574	210	595	580	28.2	32.2	12.8	13.3	2.22	1.57	562	18.8
令和4年 1月		591	566	224	606	579	22.5	25.6	11.6	11.7	2.00	1.56	773	19.7
2月		644	622	234	642	620	31.0	30.6	12.5	12.5	2.47	1.57	597	18.8
3月		894	871	271	917	895	35.5	34.9	18.4	18.7	1.97	1.54	752	18.6
4月		778	760	227	762	746	31.8	31.1	15.6	15.6	1.99	1.53	1,162	26.0
5月		686	675	258	680	666	32.3	31.9	14.6	14.8	2.19	1.49	779	22.0
6月		709	693	244	694	682	33.3	32.6	13.5	13.8	2.41	1.54	730	22.0
7月		620	607	234	628	616	34.1	33.4	12.5	12.6	2.76	1.63	647	22.5
8月		671	661	247	642	632	32.4	32.0	13.8	13.9	2.25	1.64	703	22.2
9月		725	712	268	715	703	36.5	35.9	13.6	13.8	2.64	1.69	722	22.4
10月		640	625	259	640	625	31.9	31.3	11.6	11.8	2.75	1.71	713	21.9
対前年同月 増減率(%・ポ)		▲ 16.2	▲ 15.7	0.0	▲ 17.1	▲ 16.7	▲ 2.1	▲ 1.8	▲ 3.7	▲ 3.5	0.51	0.21	▲ 7.6	▲ 0.1
安定所別	富山	221	214	78	252	240	26.7	25.9	11.2	11.0	2.72	1.62	267	20.3
	高岡	165	162	73	198	196	34.5	34.0	13.7	13.8	3.02	1.90	203	25.5
	魚津	68	66	32	62	61	35.8	35.1	9.4	10.8	3.48	2.16	64	21.1
	砺波	88	87	35	67	67	34.1	33.7	11.7	11.8	2.22	1.61	85	20.2
	氷見	36	36	16	20	20	44.4	44.4	10.5	10.5	2.36	1.50	34	24.3
	滑川	62	60	25	41	41	36.5	35.5	10.8	10.8	2.24	1.45	60	21.9

2表 中高年齢者職業紹介状況(パートタイムを含む)

項目 年月 安定所別	1. 新規求職申込件数			2. 月間有効求職者数			3. 紹介 件数 (件)	4. 就職件数			5. 諸比率(%)					
	(件)	うち 55歳 以上		(人)	うち 55歳 以上			(件)	(件)	うち 55歳 以上		新規求職 申込件数 に占める 中高年 新規求職 申込件数 の割合	中高年 新規求職 申込件数 に占める 55歳以上 の割合	4/1	就職率	
		うち 常用	うち 55歳 以上		うち 常用	うち 55歳 以上				うち 55歳 以上	うち 常用					
令和元年度計	22,948	14,429	13,765	91,826	57,581	56,441	26,502	9,423	5,308	4,611	52.2	62.9	41.1	36.8	33.5	
令和2年度計	23,063	14,723	14,220	105,944	66,838	65,587	25,021	8,046	4,413	4,019	55.4	63.8	34.9	30.0	28.3	
令和3年度計	22,895	14,426	13,891	103,490	65,069	63,819	23,611	8,243	4,581	4,128	55.1	63.0	36.0	31.8	29.7	
令和3年10月	1,909	1,148	1,143	8,458	5,237	5,225	2,118	718	393	355	54.4	60.1	37.6	34.2	31.1	
11月	1,591	948	926	8,247	5,073	5,041	1,811	704	390	354	54.4	59.6	44.2	41.1	38.2	
12月	1,704	1,109	881	8,005	4,980	4,740	1,525	545	303	264	57.1	65.1	32.0	27.3	30.0	
令和4年1月	2,285	1,436	1,227	8,202	5,058	4,805	1,735	515	305	255	58.2	62.8	22.5	21.2	20.8	
2月	1,728	1,013	988	8,448	5,185	4,836	1,790	659	350	301	54.5	58.6	38.1	34.6	30.5	
3月	2,243	1,401	1,388	8,881	5,474	5,234	2,537	943	531	486	55.5	62.5	42.0	37.9	35.0	
4月	2,764	1,958	1,948	9,275	5,978	5,928	1,946	748	406	382	62.0	70.8	27.1	20.7	19.6	
5月	1,950	1,245	1,239	9,425	6,145	6,110	1,981	704	418	394	55.1	63.8	36.1	33.6	31.8	
6月	1,703	1,008	1,004	9,121	5,911	5,886	1,947	722	401	367	51.4	59.2	42.4	39.8	36.6	
7月	1,560	975	974	8,399	5,283	5,269	1,593	626	377	344	54.3	62.5	40.1	38.7	35.3	
8月	1,678	1,038	1,033	8,214	5,135	5,122	1,754	583	328	302	53.0	61.9	34.7	31.6	29.2	
9月	1,708	1,060	1,054	8,201	5,156	5,142	1,699	688	375	344	53.0	62.1	40.3	35.4	32.6	
10月	1,859	1,140	1,136	8,333	5,222	5,205	1,688	679	379	350	57.2	61.3	36.5	33.2	30.8	
対前年同月 増減率(%、※)	▲ 2.6	▲ 0.7	▲ 0.6	▲ 1.5	▲ 0.3	▲ 0.4	▲ 20.3	▲ 5.4	▲ 3.6	▲ 1.4	2.8	1.2	▲ 1.1	▲ 1.0	▲ 0.3	
安定所別	富山	719	455	454	3,431	2,147	2,139	601	229	124	113	54.6	63.3	31.8	27.3	24.9
	高岡	470	264	263	2,005	1,228	1,226	487	198	114	106	59.0	56.2	42.1	43.2	40.3
	魚津	183	117	116	885	576	574	144	75	39	38	60.4	63.9	41.0	33.3	32.8
	砺波	254	154	153	974	611	609	252	90	56	48	60.5	60.6	35.4	36.4	31.4
	氷見	84	51	51	411	269	268	75	37	13	13	60.0	60.7	44.0	25.5	25.5
	滑川	149	99	99	627	391	389	129	50	33	32	54.4	66.4	33.6	33.3	32.3

3表 若年者(35歳未満)職業紹介状況(パートタイムを含む常用)

年 月 安定所別	1. 新規求職 申込件数		2. 月間有効 求職者数		3. 紹介件数		4. 就職件数		5. 諸比率(%)				
	(件)	うち 29歳 以下	(人)	うち 29歳 以下	(件)	うち 29歳 以下	(件)	うち 29歳 以下	新規求職 申込件数 に占める 若年 新規求職 申込件数 の割合	若年 新規求職 申込件数 に占める 29歳以下 の割合	就職率		
											4/1	うち 29歳 以下	
令和元年度計	12,020	8,063	48,038	31,838	13,543	8,939	4,392	2,922	28.2	67.1	36.5	36.2	
令和2年度計	10,705	7,150	47,230	31,399	11,342	7,563	3,618	2,404	26.3	66.8	33.8	33.6	
令和3年度計	10,994	7,489	47,745	32,288	10,859	7,478	3,704	2,520	27.1	68.1	33.7	33.6	
令和3年10月	945	642	4,124	2,780	1,003	657	313	217	27.0	67.9	33.1	33.8	
11月	775	538	3,974	2,674	834	576	283	186	26.8	69.4	36.5	34.6	
12月	726	490	3,769	2,558	680	484	275	187	27.3	67.5	37.9	38.2	
令和4年 1月	948	633	3,839	2,594	782	537	245	178	27.1	66.8	25.8	28.1	
2月	825	547	3,803	2,544	842	580	272	196	26.5	66.3	33.0	35.8	
3月	1,098	754	4,076	2,739	1,055	732	388	249	27.4	68.7	35.3	33.0	
4月	1,013	704	4,141	2,831	864	603	350	236	22.8	69.5	34.6	33.5	
5月	959	646	4,182	2,874	868	605	321	223	27.2	67.4	33.5	34.5	
6月	960	650	4,118	2,789	934	641	310	215	29.0	67.7	32.3	33.1	
7月	797	541	4,019	2,699	808	571	299	204	27.9	67.9	37.5	37.7	
8月	905	627	3,983	2,683	902	631	298	206	28.7	69.3	32.9	32.9	
9月	890	609	3,941	2,653	843	571	334	234	27.7	68.4	37.5	38.4	
10月	822	574	3,888	2,658	792	538	283	193	25.4	69.8	34.4	33.6	
対前年同月 増減率(%、ポ)	▲ 13.0	▲ 10.6	▲ 5.7	▲ 4.4	▲ 21.0	▲ 18.1	▲ 9.6	▲ 11.1	▲ 1.6	1.9	1.3	▲ 0.2	
安定所別	富山	364	255	1,819	1,256	354	251	114	78	27.7	70.1	31.3	30.6
	高岡	203	137	880	586	186	118	78	52	25.6	67.5	38.4	38.0
	魚津	61	46	329	236	58	46	23	16	20.3	75.4	37.7	34.8
	砺波	92	63	405	262	85	50	29	21	22.0	68.5	31.5	33.3
	氷見	33	24	142	99	45	35	14	12	23.6	72.7	42.4	50.0
	滑川	69	49	313	219	64	38	25	14	25.4	71.0	36.2	28.6

4表 一般パートタイム職業紹介状況

項目 年月 安定所別	1. 新規求職 申込件数		2. 月間有効 求職者数		3. 新規求人数		4. 月間有効 求人数		5. 就職件数		6. 就職率		7. 求人倍率		
	(件)	うち 常用	(人)	うち 常用	(人)	うち 常用	(人)	うち 常用	(件)	うち 常用	5/1 (%)	うち 常用	新規	有効	
		3/1 (倍)		4/2 (倍)											
令和元年度計	16,140	16,037	68,454	68,122	46,579	41,594	133,011	119,348	7,904	6,529	49.0	40.7	2.89	1.94	
令和2年度計	15,654	15,546	75,592	75,128	34,374	30,553	93,502	83,671	6,970	6,122	44.5	39.4	2.20	1.24	
令和3年度計	15,191	15,091	74,315	73,874	37,412	33,303	103,619	92,625	6,797	5,922	44.7	39.2	2.46	1.39	
令和3年10月	1,261	1,257	6,165	6,136	3,204	2,789	8,490	7,626	565	493	44.8	39.2	2.54	1.38	
11月	980	968	5,921	5,885	3,029	2,626	8,645	7,680	568	499	58.0	51.5	3.09	1.46	
12月	884	879	5,521	5,486	3,115	2,600	8,735	7,491	476	381	53.8	43.3	3.52	1.58	
令和4年1月	1,301	1,292	5,573	5,534	3,635	3,093	9,257	7,933	382	292	29.4	22.6	2.79	1.66	
2月	1,089	1,081	5,650	5,615	3,145	2,835	9,373	8,225	529	432	48.6	40.0	2.89	1.66	
3月	1,524	1,514	6,130	6,091	3,702	3,328	9,874	8,786	803	714	52.7	47.2	2.43	1.61	
4月	2,011	2,000	6,755	6,712	3,457	3,105	9,273	8,401	586	534	29.1	26.7	1.72	1.37	
5月	1,413	1,406	7,011	6,966	2,895	2,603	9,030	8,154	596	539	42.2	38.3	2.05	1.29	
6月	1,187	1,180	6,818	6,780	3,514	3,251	9,175	8,342	599	521	50.5	44.2	2.96	1.35	
7月	1,054	1,046	6,223	6,191	3,219	2,918	9,012	8,236	551	475	52.3	45.4	3.05	1.45	
8月	1,092	1,086	6,040	6,010	2,904	2,635	8,994	8,251	441	396	40.4	36.5	2.66	1.49	
9月	1,237	1,227	6,132	6,099	3,322	3,049	8,977	8,182	569	495	46.0	40.3	2.69	1.46	
10月	1,246	1,240	6,217	6,183	3,701	3,245	9,371	8,422	560	502	44.9	40.5	2.97	1.51	
対前年同月 増減率(%・ホ)	▲ 1.2	▲ 1.4	0.8	0.8	15.5	16.3	10.4	10.4	▲ 0.9	1.8	0.1	1.3	0.43	0.13	
安定所別	富山	489	489	2,546	2,532	1,677	1,429	4,312	3,830	206	184	42.1	37.6	3.43	1.69
	高岡	319	317	1,534	1,528	961	881	2,330	2,179	157	145	49.2	45.7	3.01	1.52
	魚津	113	112	618	614	348	323	867	736	52	48	46.0	42.9	3.08	1.40
	砺波	162	160	732	728	386	296	927	776	80	67	49.4	41.9	2.38	1.27
	氷見	59	59	307	305	154	149	444	436	24	19	40.7	32.2	2.61	1.45
	滑川	104	103	480	476	175	167	491	465	41	39	39.4	37.9	1.68	1.02

5表 産業別、規模別新規求人・充足状況

(人)

産業別・規模別	全 数				うち一般パートタイム		
	新規求人人数	充足数		新規求人人数	充足数		
		うち常用	うち常用				
A, B 農, 林, 漁業 (01~04)	28	28	14	12	10	9	
C 鉱業, 採石業, 砂利採取業 (05)	11	11	2	2	2	0	
D 建設業 (06~08)	926	919	80	80	52	11	
(06 総合工事業)	464	458	45	45	32	7	
E 製造業 (09~32)	1,867	1,755	328	310	416	105	
09 食料品製造業	248	202	54	45	135	34	
10 飲料・たばこ・飼料製造業	22	20	8	8	15	3	
11 繊維工業	82	82	22	22	17	12	
12 木材・木製品製造業	32	32	10	10	7	2	
13 家具・装備品製造業	6	6	1	1	0	0	
14 パルプ・紙・紙加工品製造業	52	52	6	6	1	3	
15 印刷・同関連業	24	24	8	8	11	0	
16 化学工業	154	151	33	31	17	7	
17 石油製品・石炭製品製造業	0	0	0	0	0	0	
18 プラスチック製品製造業	175	161	27	26	57	8	
19 ゴム製品製造業	4	4	2	2	1	0	
21 窯業・土石製品製造業	43	41	7	7	8	0	
22 鉄鋼業	38	38	8	8	5	2	
23 非鉄金属製造業	31	29	8	8	6	0	
24 金属製品製造業	338	333	61	57	26	14	
25 はん用機械器具製造業	155	155	18	18	11	2	
26 生産用機械器具製造業	172	172	11	11	21	5	
27 業務用機械器具製造業	2	2	1	1	0	0	
28 電子部品・デバイス・電子回路製造業	46	46	8	8	13	3	
29 電気機械器具製造業	91	90	15	15	33	4	
30 情報通信機械器具製造業	53	50	6	5	14	3	
31 輸送用機械器具製造業	56	38	6	5	4	0	
20, 32 その他の製造業	43	27	8	8	14	3	
F 電気・ガス・熱供給・水道業 (33~36)	5	5	3	3	0	0	
G 情報通信業 (37~41)	115	113	7	6	4	3	
(39 情報サービス業)	85	83	6	5	3	2	
H 運輸業, 郵便業 (42~49)	478	429	47	44	135	13	
I 卸売業, 小売業 (50~61)	1,446	1,395	147	144	821	73	
50~55 卸売業	359	358	50	49	97	17	
56~61 小売業	1,087	1,037	97	95	724	56	
(56 各種商品小売業)	224	196	12	12	185	11	
J 金融業, 保険業 (62~67)	41	39	4	4	19	3	
K 不動産業, 物品賃貸業 (68~70)	152	138	16	15	106	9	
L 学術研究, 専門・技術サービス業 (71~74)	170	165	14	14	41	5	
M 宿泊業, 飲食サービス業 (75~77)	459	446	41	39	302	29	
(76 飲食店)	258	256	20	20	167	15	
N 生活関連サービス業, 娯楽業 (78~80)	352	311	25	22	166	13	
O 教育, 学習支援業 (81, 82)	92	73	22	20	60	16	
P 医療, 福祉 (83~85)	1,830	1,760	254	240	879	129	
(83 医療業)	624	610	89	88	241	28	
(85 社会保険・社会福祉・介護事業)	1,204	1,148	162	149	637	101	
Q 複合サービス事業 (86, 87)	127	31	15	14	105	8	
R サービス業 (他に分類されないもの) (88~96)	948	808	123	112	491	80	
(91 職業紹介・労働者派遣業)	180	103	17	11	47	6	
(92 その他の事業サービス)	593	537	76	71	402	62	
S, T 公務・その他 (97, 98, 99)	157	116	47	40	92	43	
合 計	9,204	8,542	1,189	1,121	3,701	549	
事業規模別	4人以下	1,167	1,117	158	151	644	90
	5~29人	4,083	3,901	582	553	1,626	258
	30~99人	2,340	2,131	282	263	898	128
	100~299人	1,078	1,021	114	108	362	52
	300~499人	292	166	23	19	121	5
	500~999人	163	144	17	14	35	9
1,000人以上	81	62	13	13	15	7	

(注) 全数はパートタイムを含む数値である。

6表 雇用保険関係

6の1 適用関係・一般給付関係

項 目 年月 安定所別		適用関係		一般求職者給付基本手当			
		月末現在 適用 事業所数 (所)	月末現在 被保険者数 (人)	離職票 交付枚数 (枚)	(基本分)		
					受給資格 決定件数 (件)	初 回 受給者数 (人)	受給者 実人員 (人)
令和元年度計		19,771	370,904	27,112	11,082	8,036	33,037
令和2年度計		19,765	368,432	25,192	11,824	9,577	41,290
令和3年度計		19,866	366,726	24,981	10,591	8,522	35,985
令和3年10月		19,795	370,247	2,172	920	589	3,000
11月		19,810	369,848	1,824	815	776	3,023
12月		19,829	368,838	1,481	622	708	2,859
令和4年 1月		19,847	367,175	2,226	843	516	2,733
2月		19,870	367,012	1,742	749	536	2,552
3月		19,866	366,726	2,113	862	617	2,610
4月		19,859	366,447	4,156	1,303	728	2,481
5月		19,860	370,252	2,029	1,023	915	2,803
6月		19,868	370,711	1,938	898	755	2,929
7月		19,874	370,724	1,912	768	748	3,033
8月		19,884	370,243	1,979	785	730	3,189
9月		19,827	369,502	2,059	841	661	3,068
10月		19,854	368,352	2,223	793	580	2,870
対前年同月 増減率(%)		0.3	▲ 0.5	2.3	▲ 13.8	▲ 1.5	▲ 4.3
安定所別	富山	8,456	174,549	1,049	306	213	1,094
	高岡	5,022	94,929	650	216	153	739
	魚津	2,121	35,878	179	82	71	353
	砺波	2,351	34,415	171	84	75	366
	氷見	659	8,814	47	39	22	98
	滑川	1,245	19,767	127	66	46	220

- (注) 1. 適用関係の年度計は年度末数値である。
 2. 富山運輸支局で決定、労働局で代行入力した件数を局計に含む。
 3. 金額は四捨五入の関係で、合計と一致しないことがある。
 4. 受給資格決定件数は速報値であり修正があり得る。

項 目 年月 安定所別		(基本分)				(延長分)		
		受給者実人員				支給金額 (千円)	訓練延長	個別延長
		30歳未満 の者(人)	30歳以上 45歳未満 の者(人)	45歳以上 60歳未満 の者(人)	60歳以上 の者(人)		受給者 実人員 (人)	受給者 実人員 (人)
令和元年度計		4,536	9,112	11,202	8,187	3,959,287	1,578	0
令和2年度計		5,175	10,785	15,191	10,139	5,089,016	1,469	7,323
令和3年度計		5,139	8,908	12,827	9,111	4,379,290	1,688	1,874
令和3年10月		434	744	1,059	763	346,453	182	130
11月		427	770	1,094	732	354,011	195	121
12月		453	727	1,019	660	337,480	151	126
令和4年 1月		410	692	983	648	336,174	136	115
2月		388	648	909	607	296,840	163	96
3月		398	675	938	599	351,406	176	86
4月		374	612	900	595	281,487	119	70
5月		392	671	1,003	737	323,083	116	52
6月		420	710	1,022	777	367,800	119	53
7月		449	735	1,042	807	350,487	114	52
8月		477	757	1,097	858	406,850	123	55
9月		458	743	1,027	840	384,025	149	52
10月		433	690	992	755	332,040	173	29
対前年同月 増減率(%)		▲ 0.2	▲ 7.3	▲ 6.3	▲ 1.0	▲ 4.2	▲ 4.9	▲ 77.7
安定所別	富山	177	303	363	251	131,176	66	17
	高岡	111	177	260	191	84,782	37	5
	魚津	58	60	125	110	40,727	18	2
	砺波	43	80	133	110	40,423	29	4
	氷見	16	16	32	34	10,756	9	0
	滑川	28	54	79	59	24,177	14	1

6の2 高齢求職者給付、短期特例給付、就職促進給付

項目 年月 安定所別		高齢求職者給付		短期特例給付		就職促進給付									
		受給者数 (人)	支給金額 (千円)	受給者数 (人)	支給金額 (千円)	就業手当		再就職手当		就業促進定着手当		常用就職支度手当		求職活動支援費	
						受給者 実人員 (人)	支給金額 (千円)	支給人員 (人)	支給金額 (千円)	支給人員 (人)	支給金額 (千円)	支給人員 (人)	支給金額 (千円)	支給人員 (人)	支給金額 (千円)
令和元年度計		3,380	716,479	1,120	237,780	99	5,166	4,528	1,797,438	1,473	235,712	34	4,737	69	1,612
令和2年度計		4,167	883,610	995	216,292	112	6,485	4,280	1,737,965	1,471	244,508	33	5,083	58	1,153
令和3年度計		3,961	845,789	975	204,944	66	3,706	3,850	1,564,784	1,275	203,303	43	5,946	55	1,043
令和3年10月		303	63,406	1	200	4	180	379	151,590	108	18,469	4	470	9	225
11月		287	61,552	4	936	4	147	286	110,871	109	14,369	0	0	5	64
12月		188	38,588	93	18,396	11	710	338	150,456	123	19,347	5	599	10	251
令和4年1月		208	43,633	409	83,707	8	344	263	132,940	108	19,435	3	463	6	99
2月		325	69,565	395	85,858	8	474	281	114,259	116	18,003	3	543	5	32
3月		212	43,552	59	12,912	8	367	301	112,667	98	14,353	2	368	1	9
4月		430	91,465	6	1,365	8	259	194	81,206	64	11,181	3	501	4	75
5月		771	166,070	4	883	6	185	410	165,330	91	14,958	9	1,466	4	58
6月		339	74,030	4	837	9	492	463	172,901	115	19,153	6	703	4	99
7月		259	57,439	1	226	15	557	332	127,217	105	18,376	2	310	2	88
8月		256	56,087	0	0	13	534	310	111,724	110	20,538	5	852	5	97
9月		236	49,983	0	3	14	673	232	91,870	70	13,690	5	598	7	274
10月		200	42,552	1	239	10	354	417	162,813	121	19,199	1	150	7	54
対前年同月 増減率(%)		▲ 34.0	▲ 32.9	0.0	19.5	150.0	96.7	10.0	7.4	12.0	4.0	▲ 75.0	▲ 68.1	▲ 22.2	▲ 76.0
安定所別	富山	77	17,207	1	228	4	184	170	67,633	55	9,141	1	150	1	7
	高岡	56	12,032	0	0	4	100	91	34,858	21	3,278	0	0	6	47
	魚津	22	4,161	0	8	0	0	45	16,213	14	2,476	0	0	0	0
	砺波	24	5,090	0	0	1	17	59	22,862	11	1,611	0	0	0	0
	氷見	7	1,153	0	0	1	52	12	5,444	7	945	0	0	0	0
	滑川	14	2,909	0	3	0	1	40	15,803	13	1,749	0	0	0	0

6の3 産業別求職者給付状況(一般給付)

産 業 別	区 分	一般求職者給付基本手当					
		月末 被保険者数 (人)	離職票 交付枚数 (枚)	一般受給 資格決定 件数(件)	基本分 初回 受給者数 (人)	基本分 受給者 実人員(人)	基本分 支給金額 (千円)
A	農 業 , 林 業	1,448	11	4	0	10	1,288
B	漁 業	510	1	1	1	4	610
C	鉱 業 , 採 石 業 , 砂 利 採 取 業	339	4	0	0	2	317
D	建 設 業	25,578	133	43	29	141	17,872
E	製 造 業	115,225	570	220	152	705	87,303
製 造 業 中 分 類	食料品製造業	5,391	40	18	20	63	6,650
	飲料・たばこ・飼料製造業	939	12	4	1	12	1,684
	繊維工業	3,464	24	11	14	32	2,972
	木材・木製品製造業	1,448	5	4	1	7	1,101
	家具・装備品製造業	641	3	0	0	2	391
	パルプ・紙・紙加工品製造業	3,124	21	9	1	22	2,826
	印刷・同関連業	3,255	9	7	5	27	3,064
	化学工業	15,718	93	20	14	82	11,089
	石油製品・石炭製品製造業	108	0	1	0	4	666
	プラスチック製品製造業	5,845	25	12	11	37	4,236
	ゴム製品製造業	674	4	0	3	6	539
	なめし革・同製品・毛皮製造業	133	0	0	0	5	538
	窯業・土石製品製造業	2,450	18	7	5	15	1,645
	鉄鋼業	2,407	13	5	5	10	1,064
	非鉄金属製造業	3,713	11	9	4	11	1,021
	金属製品製造業	22,938	110	36	19	112	14,611
	はん用機械器具製造業	4,435	18	5	4	24	3,348
	生産用機械器具製造業	11,324	36	16	11	44	5,661
	業務用機械器具製造業	589	2	2	2	7	884
	電子部品・デバイス・電子回路製造業	1,438	9	4	1	9	1,178
電気機械器具製造業	13,131	62	23	20	90	10,829	
情報通信機械器具製造業	337	4	2	0	2	77	
輸送用機械器具製造業	6,095	28	12	7	40	5,356	
その他の製造業	5,628	23	13	4	42	5,874	
F	電 気 ・ ガ ス ・ 熱 供 給 ・ 水 道 業	6,094	15	4	2	15	2,068
G	情 報 通 信 業	7,590	37	15	18	75	9,625
H	運 輸 業 , 郵 便 業	20,109	163	42	27	144	18,007
I	卸 売 業 , 小 売 業	39,642	320	132	95	450	49,369
J	金 融 業 , 保 険 業	9,929	61	28	27	108	11,646
K	不 動 産 業 , 物 品 賃 貸 業	2,737	18	5	7	39	4,570
L	学 術 研 究 , 専 門 ・ 技 術 サ ー ビ ス 業	6,476	33	18	9	71	8,309
M	宿 泊 業 , 飲 食 サ ー ビ ス 業	6,817	67	28	26	100	10,209
N	生 活 関 連 サ ー ビ ス 業 , 娯 楽 業	6,539	60	32	15	76	8,137
O	教 育 , 学 習 支 援 業	7,955	33	10	2	81	10,128
P	医 療 , 福 祉	45,345	336	102	76	440	47,646
Q	複 合 サ ー ビ ス 事 業	3,811	19	6	8	45	5,177
R	サ ー ビ ス 業	26,065	323	92	79	296	34,136
S	公 務	5,119	18	10	6	67	5,485
T	分 類 不 能	117	1	1	1	1	136
	合 計	337,445	2,223	793	580	2,870	332,040

(注) 一般受給資格決定件数は速報値であり、修正があり得る。

(高年齢)

区 分 産 業 別		高年齢求職者給付				
		月末 被保険者数 (人)	離職票 交付枚数 (枚)	受給資格 決定件数 (件)	受給者数 (人)	支給金額 (千円)
A	農 業 , 林 業	199	0	1	1	171
B	漁 業	75	1	0	0	0
C	鉱 業 , 採 石 業 , 砂 利 採 取 業	83	1	1	0	0
D	建 設 業	2,861	24	26	19	5,264
E	製 造 業	5,581	117	85	47	9,985
製 造 業 中 分 類	食料品製造業	897	13	12	7	1,482
	飲料・たばこ・飼料製造業	45	0	0	0	0
	繊維工業	425	9	4	3	390
	木材・木製品製造業	188	3	2	0	0
	家具・装備品製造業	86	0	0	0	0
	パルプ・紙・紙加工品製造業	148	3	4	2	203
	印刷・同関連業	111	3	1	1	171
	化学工業	386	14	8	3	551
	石油製品・石炭製品製造業	8	0	0	0	0
	プラスチック製品製造業	203	4	3	3	586
	ゴム製品製造業	19	1	1	1	268
	なめし革・同製品・毛皮製造業	2	0	0	0	0
	窯業・土石製品製造業	209	3	3	0	0
	鉄鋼業	115	7	7	2	517
	非鉄金属製造業	211	1	1	2	596
	金属製品製造業	1,142	19	14	10	2,146
	はん用機械器具製造業	240	4	1	1	278
	生産用機械器具製造業	456	11	7	5	1,163
	業務用機械器具製造業	30	1	1	0	0
	電子部品・デバイス・電子回路製造業	22	0	0	0	0
電気機械器具製造業	308	12	5	1	221	
情報通信機械器具製造業	43	0	0	0	0	
輸送用機械器具製造業	150	4	6	4	994	
その他の製造業	137	5	5	2	420	
F	電 気 ・ ガ ス ・ 熱 供 給 ・ 水 道 業	68	5	2	1	257
G	情 報 通 信 業	88	2	2	0	0
H	運 輸 業 , 郵 便 業	2,239	47	30	18	4,157
I	卸 売 業 , 小 売 業	4,497	57	49	32	6,282
J	金 融 業 , 保 険 業	331	9	7	4	871
K	不 動 産 業 , 物 品 賃 貸 業	330	2	3	2	569
L	学 術 研 究 , 専 門 ・ 技 術 サ ー ビ ス 業	494	3	2	2	422
M	宿 泊 業 , 飲 食 サ ー ビ ス 業	1,196	12	9	4	781
N	生 活 関 連 サ ー ビ ス 業 , 娯 楽 業	653	6	6	1	301
O	教 育 , 学 習 支 援 業	530	2	1	1	254
P	医 療 , 福 祉	4,799	72	41	32	6,775
Q	複 合 サ ー ビ ス 事 業	296	5	3	1	240
R	サ ー ビ ス 業	4,187	55	51	34	6,030
S	公 務	1,312	9	5	1	193
T	分 類 不 能	23	0	0	0	0
合 計		29,842	429	324	200	42,552

(短期特例)

区 分 産 業 別		短期特例給付				
		月末 被保険者数 (人)	離職票 交付枚数 (枚)	受給資格 決定件数 (件)	受給者数 (人)	支給金額 (千円)
A	農 業 , 林 業	64	0	0	0	3
B	漁 業	0	0	0	0	0
C	鉱 業 , 採 石 業 , 砂 利 採 取 業	0	0	0	0	0
D	建 設 業	413	7	1	1	236
E	製 造 業	8	0	0	0	0
製 造 業 中 分 類	食料品製造業	1	0	0	0	0
	飲料・たばこ・飼料製造業	0	0	0	0	0
	繊維工業	0	0	0	0	0
	木材・木製品製造業	1	0	0	0	0
	家具・装備品製造業	2	0	0	0	0
	パルプ・紙・紙加工品製造業	0	0	0	0	0
	印刷・同関連業	0	0	0	0	0
	化学工業	0	0	0	0	0
	石油製品・石炭製品製造業	0	0	0	0	0
	プラスチック製品製造業	0	0	0	0	0
	ゴム製品製造業	0	0	0	0	0
	なめし革・同製品・毛皮製造業	0	0	0	0	0
	窯業・土石製品製造業	4	0	0	0	0
	鉄鋼業	0	0	0	0	0
	非鉄金属製造業	0	0	0	0	0
	金属製品製造業	0	0	0	0	0
	はん用機械器具製造業	0	0	0	0	0
	生産用機械器具製造業	0	0	0	0	0
	業務用機械器具製造業	0	0	0	0	0
	電子部品・デバイス・電子回路製造業	0	0	0	0	0
	電気機械器具製造業	0	0	0	0	0
情報通信機械器具製造業	0	0	0	0	0	
輸送用機械器具製造業	0	0	0	0	0	
その他の製造業	0	0	0	0	0	
F	電 気 ・ ガ ス ・ 熱 供 給 ・ 水 道 業	0	0	0	0	0
G	情 報 通 信 業	0	0	0	0	0
H	運 輸 業 , 郵 便 業	40	6	0	0	0
I	卸 売 業 , 小 売 業	9	0	0	0	0
J	金 融 業 , 保 険 業	0	0	0	0	0
K	不 動 産 業 , 物 品 賃 貸 業	4	0	0	0	0
L	学 術 研 究 , 専 門 ・ 技 術 サ ー ビ ス 業	34	0	0	0	0
M	宿 泊 業 , 飲 食 サ ー ビ ス 業	105	35	2	0	0
N	生 活 関 連 サ ー ビ ス 業 , 娯 楽 業	255	2	3	0	0
O	教 育 , 学 習 支 援 業	0	0	0	0	0
P	医 療 , 福 祉	12	0	0	0	0
Q	複 合 サ ー ビ ス 事 業	50	3	1	0	0
R	サ ー ビ ス 業	61	0	0	0	0
S	公 務	10	0	0	0	0
T	分 類 不 能	0	0	0	0	0
合 計		1,065	53	7	1	239

7表 障害者職業紹介状況

月別・安定所別職業紹介状況

項目 区分	新規求職 申込件数		就職件数		新規 登録者数		月(年度)末現在登録者数 (人)								
	(件)		(件)		(人)		登録者全数		有効求職者		就業中の者		保留中の者		
	身体	知的等	身体	知的等	身体	知的等	身体	知的等	身体	知的等	身体	知的等	身体	知的等	
令和元年度計	503	1,374	278	914	248	689	3,735	6,127	887	1,797	2,793	4,280	55	50	
令和2年度計	487	1,260	234	822	262	575	3,660	6,517	902	1,913	2,740	4,553	18	51	
令和3年度計	474	1,351	230	877	224	552	3,727	6,818	957	1,980	2,751	4,788	19	50	
令和3年10月	44	107	21	62	19	35	3,756	6,852	1,006	2,094	2,730	4,708	20	50	
11月	31	102	27	71	15	33	3,773	6,881	1,006	2,104	2,747	4,726	20	51	
12月	34	112	15	76	10	38	3,777	6,916	1,010	2,131	2,747	4,734	20	51	
令和4年 1月	34	93	13	71	16	36	3,769	6,900	991	2,082	2,758	4,767	20	51	
2月	35	90	15	77	18	30	3,718	6,791	950	1,956	2,749	4,783	19	52	
3月	42	119	22	96	20	35	3,727	6,818	957	1,980	2,751	4,788	19	50	
4月	65	113	21	115	32	43	3,760	6,857	992	1,989	2,749	4,818	19	50	
5月	27	133	19	70	10	56	3,770	6,923	998	1,993	2,753	4,879	19	51	
6月	60	115	25	96	23	45	3,794	6,968	1,015	1,982	2,760	4,935	19	51	
7月	50	125	22	58	21	44	3,811	7,017	1,034	2,022	2,758	4,943	19	52	
8月	30	143	12	70	20	78	3,800	7,076	1,030	2,029	2,745	4,981	25	66	
9月	45	131	26	63	19	62	3,815	7,136	1,050	2,083	2,742	4,989	23	64	
10月	40	100	26	70	18	31	3,822	7,161	1,055	2,082	2,744	5,015	23	64	
対前年同月 増減率(%)	▲ 9.1	▲ 6.5	23.8	12.9	▲ 5.3	▲ 11.4	1.8	4.5	4.9	▲ 0.6	0.5	6.5	15.0	28.0	
安定所別	富山	16	46	8	28	10	14	1,598	3,103	548	1,058	1,050	2,042	0	3
	高岡	14	17	12	17	3	9	923	1,759	186	403	732	1,347	5	9
	魚津	2	11	1	7	1	4	488	684	131	195	349	458	8	31
	砺波	2	12	0	10	0	3	356	901	59	179	287	708	10	14
	氷見	1	5	0	2	1	0	178	284	53	87	125	197	0	0
	滑川	5	9	5	6	3	1	279	430	78	160	201	263	0	7

(注) 1. 月(年度)末現在登録者数の年度欄は、年度末(3月末)登録者数である。

2. 知的等は知的障害者・精神障害者・発達障害者・難病疾患患者・その他の合計数である。

8表 新規高等学校卒業者の求人・求職・内定状況

		7月末	8月末	9月末	10月末	11月末	12月末	1月末	2月末	3月末
平成25年度	求人数(人)	2,296	2,500	2,687	2,827	2,888	2,928	2,969	3,004	3,008
	就職希望者数(人)	2,097	2,084	1,977	1,944	1,942	1,932	1,917	1,931	1,907
	就職内定者数(人)	0	0	1,313	1,641	1,742	1,818	1,846	1,876	1,897
	未内定者数(人)	2,097	2,084	664	303	200	114	71	55	10
	求人倍率(倍)	1.09	1.20	1.36	1.45	1.49	1.52	1.55	1.56	1.58
	就職内定率(%)	0.0	0.0	66.4	84.4	89.7	94.1	96.3	97.2	99.5
平成26年度	求人数(人)	3,034	3,213	3,351	3,478	3,516	3,556	3,588	3,603	3,605
	就職希望者数(人)	2,115	2,089	1,972	1,980	2,001	2,008	2,005	2,001	1,995
	就職内定者数(人)	0	0	1,410	1,764	1,859	1,918	1,939	1,963	1,993
	未内定者数(人)	2,115	2,089	562	216	142	90	66	38	2
	求人倍率(倍)	1.43	1.54	1.70	1.76	1.76	1.77	1.79	1.80	1.81
	就職内定率(%)	0.0	0.0	71.5	89.1	92.9	95.5	96.7	98.1	99.9
平成27年度	求人数(人)	3,680	3,891	4,059	4,151	4,184	4,220	4,253	4,268	4,275
	就職希望者数(人)	2,121	2,116	2,007	1,997	2,015	2,002	2,001	2,002	2,008
	就職内定者数(人)	0	0	1,472	1,778	1,875	1,910	1,930	1,964	2,006
	未内定者数(人)	2,121	2,116	535	219	140	92	71	38	2
	求人倍率(倍)	1.74	1.84	2.02	2.08	2.08	2.11	2.13	2.13	2.13
	就職内定率(%)	0.0	0.0	73.3	89.0	93.1	95.4	96.5	98.1	99.9
平成28年度	求人数(人)	4,084	4,263	4,387	4,443	4,470	4,483	4,507	4,518	4,530
	就職希望者数(人)	2,051	2,041	1,997	1,994	2,009	2,008	1,998	2,001	2,002
	就職内定者数(人)	0	0	1,559	1,770	1,848	1,893	1,929	1,970	2,000
	未内定者数(人)	2,051	2,041	438	224	161	115	69	31	2
	求人倍率(倍)	1.99	2.09	2.20	2.23	2.22	2.23	2.26	2.26	2.26
	就職内定率(%)	0.0	0.0	78.1	88.8	92.0	94.3	96.5	98.5	99.9
平成29年度	求人数(人)	4,748	4,879	4,971	5,062	5,073	5,093	5,122	5,133	5,146
	就職希望者数(人)	2,083	2,067	1,979	1,981	1,977	1,973	1,975	1,967	1,974
	就職内定者数(人)	0	0	1,530	1,758	1,812	1,869	1,896	1,942	1,973
	未内定者数(人)	2,083	2,067	449	223	165	104	79	25	1
	求人倍率(倍)	2.28	2.36	2.51	2.56	2.57	2.58	2.59	2.61	2.61
	就職内定率(%)	0.0	0.0	77.3	88.7	91.7	94.7	96.0	98.7	99.9
平成30年度	求人数(人)	5,078	5,250	5,293	5,320	5,346	5,365	5,395	5,412	5,414
	就職希望者数(人)	2,048	2,025	1,855	1,891	1,909	1,930	1,924	1,922	1,907
	就職内定者数(人)	0	0	1,446	1,700	1,766	1,806	1,833	1,885	1,903
	未内定者数(人)	2,048	2,025	409	191	143	124	91	37	4
	求人倍率(倍)	2.48	2.59	2.85	2.81	2.80	2.78	2.80	2.82	2.84
	就職内定率(%)	0.0	0.0	78.0	89.9	92.5	93.6	95.3	98.1	99.8
令和元年度	求人数(人)	5,200	5,323	5,393	5,426	5,448	5,477	5,492	5,503	5,507
	就職希望者数(人)	2,046	2,024	1,907	1,916	1,929	1,931	1,935	1,922	1,917
	就職内定者数(人)	0	0	1,492	1,704	1,764	1,798	1,840	1,895	1,915
	未内定者数(人)	2,046	2,024	415	212	165	133	95	27	2
	求人倍率(倍)	2.54	2.63	2.83	2.83	2.82	2.84	2.84	2.86	2.87
	就職内定率(%)	0.0	0.0	78.2	88.9	91.4	93.1	95.1	98.6	99.9
令和2年度	求人数(人)	4,201	4,356	4,434	4,501	4,544	4,576	4,588	4,592	4,593
	就職希望者数(人)	1,855	1,789	1,706	1,711	1,714	1,712	1,700	1,705	1,699
	就職内定者数(人)	0	0	0	1,353	1,541	1,616	1,641	1,686	1,696
	未内定者数(人)	1,855	1,789	1,706	358	173	96	59	19	3
	求人倍率(倍)	2.26	2.43	2.60	2.63	2.65	2.67	2.70	2.69	2.70
	就職内定率(%)	0.0	0.0	0.0	79.1	89.9	94.4	96.5	98.9	99.8
令和3年度	求人数(人)	4,435	4,533	4,596	4,629	4,662	4,691	4,717	4,723	4,724
	就職希望者数(人)	1,573	1,563	1,564	1,556	1,561	1,566	1,564	1,562	1,555
	就職内定者数(人)	0	0	1,163	1,376	1,425	1,472	1,498	1,543	1,553
	未内定者数(人)	1,573	1,563	401	180	136	94	66	19	2
	求人倍率(倍)	2.82	2.90	2.94	2.97	2.99	3.00	3.02	3.02	3.04
	就職内定率(%)	0.0	0.0	74.4	88.4	91.3	94.0	95.8	98.8	99.9
令和4年度	求人数(人)	4,874	4,958	4,999	5,031					
	就職希望者数(人)	1,651	1,644	1,569	1,555					
	就職内定者数(人)	0	0	1,226	1,394					
	未内定者数(人)	1,651	1,644	343	161					
	求人倍率(倍)	2.95	3.02	3.19	3.24					
	就職内定率(%)	0.0	0.0	78.1	89.6					

(注) 令和2年度は新型コロナウイルス感染症の影響を受け、選考開始期日が9/16から10/16へ1ヵ月後ろ倒しされている。

9表 企業人員整理状況(5人以上の整理に係るもの)

1. 月別状況

項目	月別	4	5	6	7	8	9	10	11	12	1	2	3	合計
	年度別	月	月	月	月	月	月	月	月	月	月	月	月	
事業所数	25年度	11	6	5	17	6	3	7	4	5	6	5	7	82
	26年度	3	8	3	3	6	6	3	2	1	3	5	7	50
	27年度	10	2	4	6	2	3	2	6	4	5	4	3	51
	28年度	2	3	4	5	6	4	2	6	1	8	10	9	60
	29年度	2	1	6	1	5	5	3	6	2	2	2	6	41
	30年度	9	5	5	2	3	3	2	1	7	3	3	9	52
	元年度	5	5	3	9	7	3	2	2	3	5	6	8	58
	2年度	7	14	9	10	3	5	2	2	3	5	5	12	77
	3年度	5	2	2	1	4	7	3	7	1	4	5	12	53
	4年度	6	3	3	2	5	3	8						30
整理人員(人)	25年度	139	111	143	205	58	54	98	28	38	96	62	95	1,127
	26年度	41	329	45	28	130	138	45	23	8	27	65	217	1,096
	27年度	220	48	63	63	25	32	22	162	32	75	29	26	797
	28年度	15	142	23	94	51	61	14	67	6	61	281	136	951
	29年度	16	7	59	11	73	106	27	67	14	20	26	80	506
	30年度	103	43	47	27	21	29	19	5	123	36	146	106	705
	元年度	40	84	21	222	53	55	20	22	75	75	59	194	920
	2年度	89	203	162	207	42	53	19	17	17	93	49	347	1,298
	3年度	77	35	19	5	52	190	72	212	5	66	65	155	953
	4年度	52	77	31	28	68	35	155						446

2. 産業別、規模別状況(10月)

産業別	区分	事業所数	事業所規模					整理形態			整理人員			
			1000人以上	500人 5 999人	300人 5 499人	100人 5 299人	30人 5 99人	29人以下	倒産	廃止	縮小	計	常用	臨時
A, B	農, 林, 漁業	1						1	1			17	17	
C	鉱業, 採石業, 砂利採取業	0										0		
D	建設業	0										0		
E	製造業	2	0	0	0	0	1	1	0	2	0	46	46	0
	食料品製造業	1					1			1		35	35	
	繊維工業	0										0		
	化学工業	0										0		
	プラスチック製品製造業	0										0		
	鉄鋼業	0										0		
	金属製品製造業	0										0		
	はん用機械器具製造業	0										0		
	電子部品・デバイス・電子回路製造業	0										0		
	電気機械器具製造業	0										0		
	情報通信機械器具製造業	0										0		
	輸送用機械器具製造業	0										0		
	その他の製造業	1						1		1		11	11	
F	電気・ガス・熱供給・水道業	0										0		
G	情報通信業	0										0		
H	運輸業, 郵便業	1						1			1	27	27	
I	卸売業, 小売業	1						1	1			35	35	
J	金融業, 保険業	0										0		
K	不動産業, 物品賃貸業	0										0		
L	学術研究, 専門・技術サービス業	1						1		1		7	7	
M	宿泊業, 飲食サービス業	0										0		
N	生活関連サービス業, 娯楽業	1				1					1	13	13	
O	教育, 学習支援業	0										0		
P	医療, 福祉	1						1			1	10	10	
Q	複合サービス事業	0										0		
R	サービス業	0										0		
その他		0										0		
合計		8	0	0	0	1	3	4	2	3	3	155	155	0

富山労働局

労働市場月報（令和4年10月）

発行者 富山労働局職業安定部職業安定課
所在地 富山市神通本町1丁目5番5号
電話 (076) 432-2782

『労働市場月報』は、富山労働局ホームページ
「事例・統計情報／職業紹介状況」に掲載しております。

(<https://jsite.mhlw.go.jp/toyama-roudoukyoku/>)
