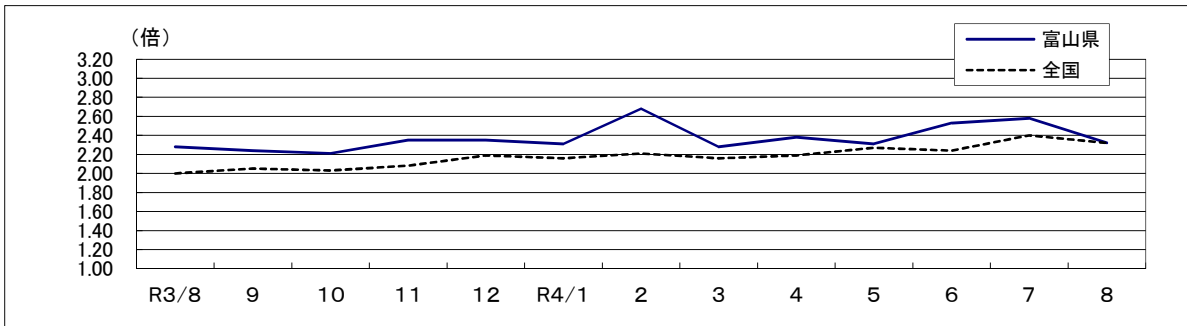


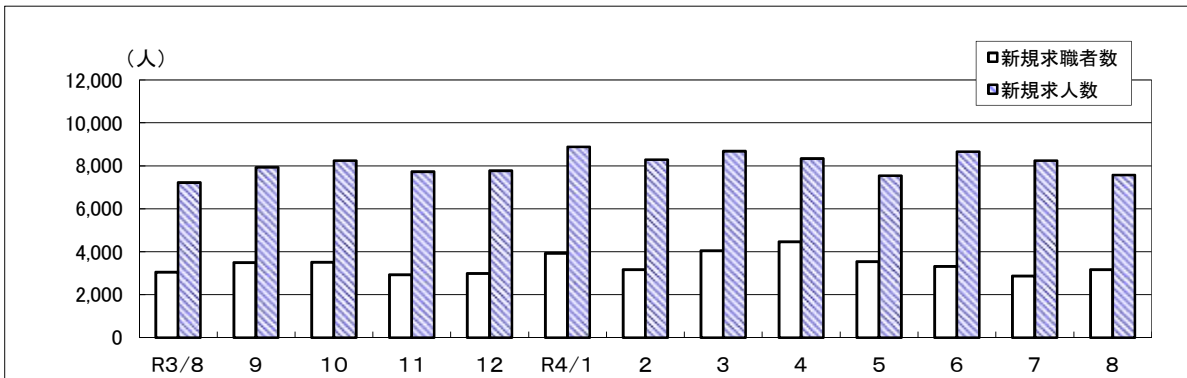
# 労働市場月報

令和4年8月

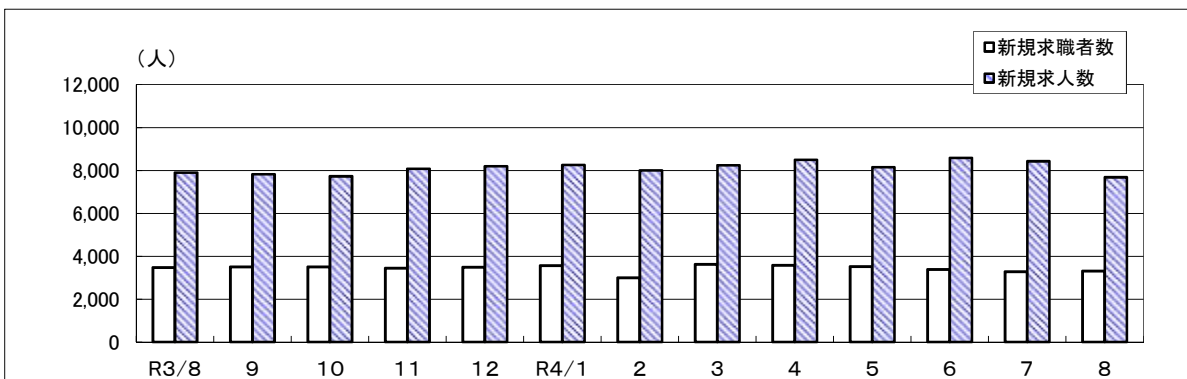
新規求人倍率（季節調整値）の推移（富山県、全国）



富山県の新規求職者数・求人数の推移（原数値）



富山県の新規求職者数・求人数の推移（季節調整値）



富山労働局職業安定部職業安定課

## 目 次

労働市場の動向	1～2	ページ
1表 一般職業紹介状況		
1-1 パートタイムを含み、新規学卒を除く	3～4	ページ
1-2 パートタイム・新規学卒を除く	5～6	ページ
2表 中高年齢者職業紹介状況	7	ページ
3表 若年者（35歳未満）職業紹介状況	8	ページ
4表 一般パートタイム職業紹介状況	9	ページ
5表 産業別、規模別新規求人・充足状況	10	ページ
6表 雇用保険関係		
6-1 適用関係・一般給付関係	11～12	ページ
6-2 高年齢求職者給付、短期特例給付、就職促進給付	13	ページ
6-3 産業別求職者給付状況（一般給付、高年齢、短期特例）	14～16	ページ
7表 障害者職業紹介状況	17	ページ
8表 新規高等学校卒業者の求人・求職・内定状況	18	ページ
9表 企業人員整理状況	19	ページ

## 労働市場の動向（8月）

8月の労働市場の動きをみると、有効求人数（季節調整値）は前月比で1.9%減少となり、有効求職者数（季節調整値）は前月比で1.9%減少しました。

この結果、有効求人倍率（季節調整値）は1.58倍となり、前月と同水準となりました。

また、正社員の有効求人倍率（原数値）は1.42倍となり、前年同月より0.15ポイント上昇しました。

新規求人数（原数値）は前年同月比、18ヶ月連続で増加し、有効求人数（原数値）は17ヶ月連続で増加しました。

新規求職申込件数（原数値）は前年同月比、3ヶ月ぶりで増加し、有効求職者数（原数値）は2ヶ月連続で増加しました。

雇用情勢は、求人が求職を大幅に上回って推移し、改善の動きがみられるが、感染症が雇用に与える影響に注意する必要がある。

### ◎ 一般職業紹介状況

1. 新規求人数（原数値）は前年同月比で4.8%増加しました。

主要産業別では、製造業（11.0%）、情報通信業（12.7%）、不動産業、物品賃貸業（23.9%）、宿泊業、飲食サービス業（28.7%）、生活関連サービス業、娯楽業（15.2%）、医療、福祉（6.9%）、サービス業（17.7%）等で増加し、建設業（▲11.8%）、運輸業、郵便業（▲12.9%）、卸売業、小売業（▲5.4%）で減少しました。

製造業の主な業種では、繊維工業（2.9%）、化学工業（43.9%）、鉄鋼業（109.1%）、非鉄金属（62.9%）、金属製品（17.8%）、電子部品・デバイス・電子回路（8.9%）、電気機械器具（37.5%）等で増加し、食料品（▲11.4%）、プラスチック製品（▲4.9%）、はん用機械器具（▲13.0）、生産用機械器具（▲5.4%）等で減少しました。

求人の内訳をみると、前年同月比でフルタイム求人が5.0%増加、パート求人は4.6%増加しました。パート求人の全体に占める割合は38.4%で前年同月を0.1ポイント下回りました。

2. 新規求職申込件数（原数値）は前年同月比で3.7%増加しました。

また、常用新規求職者を理由別にみると、前年同月比、在職者（8.8%）、自己都合離職者（3.3%）、定年等離職者（1.0%）で増加し、事業主都合等離職者（▲1.7%）、無業者（▲8.2%）で減少しました。

なお、パートタイムの新規求職申込件数は前年同月で4.5%増加しました。

雇用保険受給資格決定件数は前年同月比で4.6%減少しました。

3. 就職件数は前年同月比で0.2%増加しました。就職率は35.1%となり、前年同月を1.3ポイント下回りました。

## 今月の労働市場指標

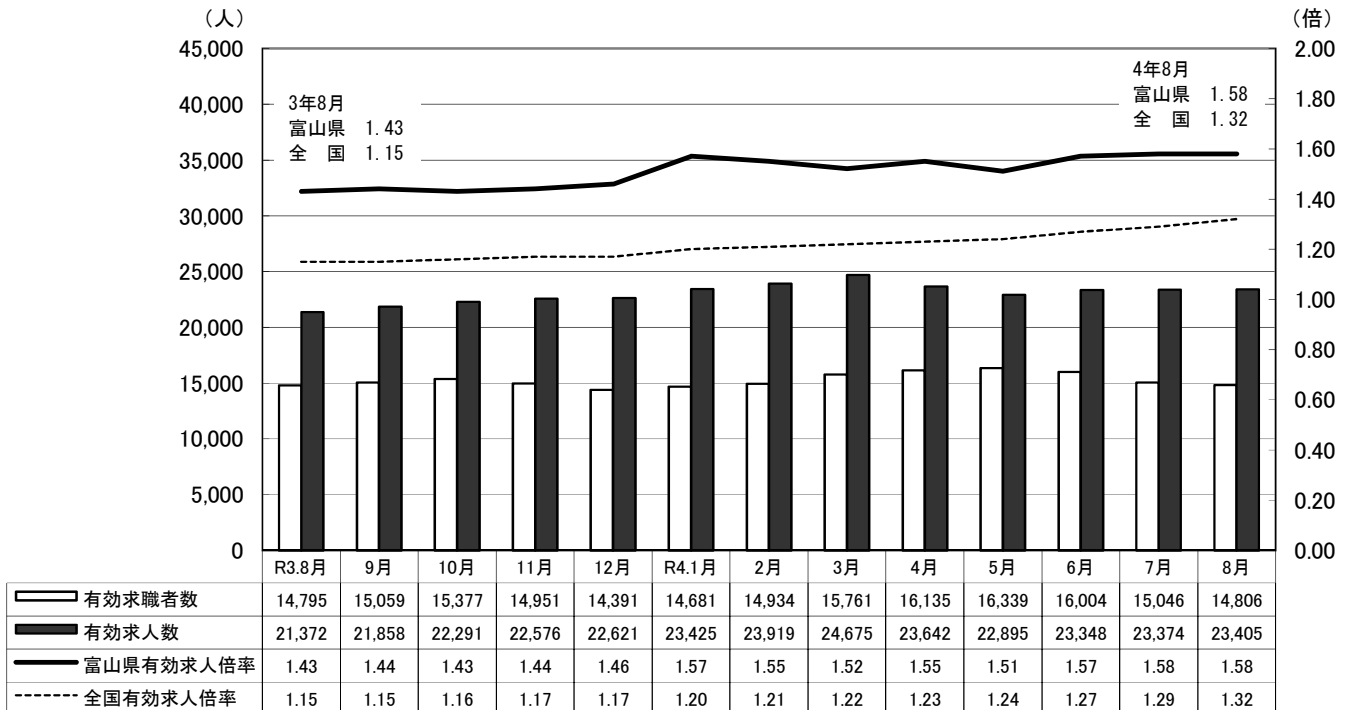
		4年8月	4年7月	3年8月
有効求人倍率 (季調値)	全国(倍)	1.32	1.29	1.15
	富山県(倍)	1.58	1.58	1.43
	全国での順位	11	8	5
新規求人数(人)		7,567	8,241	7,219
月間有効求人数(人)		23,405	23,374	21,372
新規求職申込件数(件)		3,164	2,871	3,052
月間有効求職者数(人)		14,806	15,046	14,795
雇用保険受給者実人員(人)		3,189	3,033	3,323

完全失業率	全国	(4年8月)	(4年7月)	(3年8月)
	(季調値%)	2.5	2.6	2.8
	北陸ブロック (原数値%)	(4年4月～6月期) 2.0	(前期) 2.7	(前年同期) 2.0

※失業率は総務省統計局「労働力調査」

### 有効求人倍率(季節調整値)と有効求職者数・求人数の動き

有効求職者数   
  有効求人数   
  富山県有効求人倍率   
  全国有効求人倍率



- (注) 1. 令和3年12月以前の有効求人倍率の数値は新季節指数により改定されている。  
 2. ハローワークインターネットサービスの機能拡充に伴い、令和3年9月以降の各頁の数値には、ハローワークに来所せず、オンライン上で求職登録した求職者数や、求職者がハローワークインターネットサービスの求人に直接応募した就職件数等が含まれている。

1表 一般職業紹介状況

1の1 パートタイムを含み、新規学卒を除く

年 月 安定所別	1. 新規求職 申込件数		2. 月間有効 求職者数		3. 新規 求人数		4. 月間有効 求人数		5. 紹介件数  (件)	
	(件)	うち 常用	(人)	うち 常用	(人)	うち 常用	(人)	うち 常用		
令和元年度計	43,921	42,678	174,405	172,108	108,762	102,045	314,943	296,426	51,966	
令和2年度計	41,597	40,647	188,044	185,431	83,060	78,008	231,855	218,657	46,237	
令和3年度計	41,584	40,621	184,455	181,935	94,402	88,227	266,632	249,946	43,616	
令和3年 8月	3,052	3,044	14,795	14,749	7,219	6,781	21,372	20,264	3,351	
9月	3,502	3,492	15,059	15,013	7,926	7,510	21,858	20,655	3,791	
10月	3,508	3,498	15,377	15,332	8,241	7,691	22,291	20,977	3,896	
11月	2,926	2,887	14,951	14,877	7,724	7,171	22,576	21,188	3,356	
12月	2,984	2,662	14,391	14,024	7,771	6,963	22,621	20,818	2,796	
令和4年 1月	3,926	3,504	14,681	14,178	8,877	8,049	23,425	21,402	3,211	
2月	3,168	3,111	14,934	14,327	8,286	7,785	23,919	22,053	3,342	
3月	4,045	4,008	15,761	15,245	8,679	8,112	24,675	22,942	4,440	
4月	4,461	4,442	16,135	16,003	8,337	7,882	23,642	22,303	3,538	
5月	3,537	3,522	16,339	16,251	7,538	7,092	22,895	21,589	3,560	
6月	3,316	3,307	16,004	15,944	8,653	8,209	23,348	22,061	3,645	
7月	2,871	2,861	15,046	14,996	8,241	7,799	23,374	22,164	3,015	
8月	3,164	3,153	14,806	14,761	7,567	7,193	23,405	22,248	3,279	
対前年同月 増減率(%)	3.7	3.6	0.1	0.1	4.8	6.1	9.5	9.8	▲ 2.1	
安定所別	富山	1,288	1,280	6,353	6,328	3,403	3,171	10,376	9,734	1,301
	高岡	814	813	3,486	3,477	1,899	1,843	5,768	5,576	933
	魚津	297	297	1,496	1,492	738	717	2,484	2,318	308
	砺波	377	376	1,705	1,700	714	665	2,323	2,215	361
	氷見	149	149	620	619	276	272	996	980	132
	滑川	239	238	1,146	1,145	537	525	1,458	1,425	244

(注) 諸比率のうち新規求人倍率(季調)欄、有効求人倍率(季調)欄は、パートを含む数値で季節調整をしたもので、令和3年12月以前の数値は、新季節指数により改定されている。季節調整法はセンサス局法Ⅱ(X-12-ARIMA)による。  
※ 求人倍率(季調)の対前年同月増減率欄は、対前月増減差。

項目 年月 安定所別		6. 就職件数			7. 充足数		8. 諸比率(%・倍)							
		(件)	うち 常用	うち(保) の就職 件数	(人)	うち 常用	就職率		充足率		求人倍率			
							6/1	うち 常用	7/3	うち 常用	新規		有効	
3/1	(季調)	4/2	(季調)											
令和元年度計		17,894	16,253	5,129	17,394	15,868	40.7	38.1	16.0	15.6	2.48		1.81	
令和2年度計		14,949	13,876	4,738	14,675	13,662	35.9	34.1	17.7	17.5	2.00		1.23	
令和3年度計		15,352	14,252	4,591	15,210	14,166	36.9	35.1	16.1	16.1	2.27		1.45	
令和3年 8月		1,110	1,054	376	1,096	1,044	36.4	34.6	15.2	15.4	2.37	2.28	1.44	1.43
9月		1,301	1,225	399	1,267	1,195	37.2	35.1	16.0	15.9	2.26	2.24	1.45	1.44
10月		1,329	1,234	387	1,335	1,241	37.9	35.3	16.2	16.1	2.35	2.21	1.45	1.43
11月		1,268	1,187	411	1,225	1,146	43.3	41.1	15.9	16.0	2.64	2.35	1.51	1.44
12月		1,068	955	333	1,067	960	35.8	35.9	13.7	13.8	2.60	2.35	1.57	1.46
令和4年 1月		973	858	332	980	871	24.8	24.5	11.0	10.8	2.26	2.31	1.60	1.57
2月		1,173	1,054	359	1,159	1,055	37.0	33.9	14.0	13.6	2.62	2.68	1.60	1.55
3月		1,697	1,585	457	1,723	1,613	42.0	39.5	19.9	19.9	2.15	2.28	1.57	1.52
4月		1,364	1,294	344	1,343	1,277	30.6	29.1	16.1	16.2	1.87	2.38	1.47	1.55
5月		1,282	1,214	409	1,250	1,181	36.2	34.5	16.6	16.7	2.13	2.31	1.40	1.51
6月		1,308	1,214	392	1,288	1,202	39.4	36.7	14.9	14.6	2.61	2.53	1.46	1.57
7月		1,171	1,082	385	1,152	1,074	40.8	37.8	14.0	13.8	2.87	2.58	1.55	1.58
8月		1,112	1,057	380	1,067	1,015	35.1	33.5	14.1	14.1	2.39	2.32	1.58	1.58
対前年同月 (対前月) 増減率(%・ポ)		0.2	0.3	1.1	▲ 2.6	▲ 2.8	▲ 1.3	▲ 1.1	▲ 1.1	▲ 1.3	0.02	※ ▲ 0.26	0.14	※ 0.00
安定所別	富山	422	401	132	448	423	32.8	31.3	13.2	13.3	2.64		1.63	
	高岡	289	271	98	315	297	35.5	33.3	16.6	16.1	2.33		1.65	
	魚津	117	106	46	103	96	39.4	35.7	14.0	13.4	2.48		1.66	
	砺波	136	136	57	102	101	36.1	36.2	14.3	15.2	1.89		1.36	
	氷見	51	47	22	28	27	34.2	31.5	10.1	9.9	1.85		1.61	
	滑川	97	96	25	71	71	40.6	40.3	13.2	13.5	2.25		1.27	

## 1の2 パートタイム・新規学卒を除く

年 月 安定所別	1. 新規求職 申込件数		2. 月間有効 求職者数		3. 新規 求人数		4. 月間有効 求人数		5. 紹介件数  (件)	
	(件)	うち 常用	(人)	うち 常用	(人)	うち 常用	(人)	うち 常用		
令和元年度計	27,781	26,641	105,951	103,986	62,183	60,451	181,932	177,078	33,899	
令和2年度計	25,943	25,101	112,452	110,303	48,686	47,455	138,353	134,986	29,209	
令和3年度計	26,393	25,530	110,140	108,061	56,990	54,924	163,013	157,321	27,776	
令和3年 8月	2,007	2,005	8,860	8,848	4,443	4,275	13,195	12,781	2,230	
9月	2,223	2,220	8,979	8,968	4,777	4,607	13,541	13,082	2,393	
10月	2,247	2,241	9,212	9,196	5,037	4,902	13,801	13,351	2,482	
11月	1,946	1,919	9,030	8,992	4,695	4,545	13,931	13,508	2,172	
12月	2,100	1,783	8,870	8,538	4,656	4,363	13,886	13,327	1,842	
令和4年 1月	2,625	2,212	9,108	8,644	5,242	4,956	14,168	13,469	2,069	
2月	2,079	2,030	9,284	8,712	5,141	4,950	14,546	13,828	2,159	
3月	2,521	2,494	9,631	9,154	4,977	4,784	14,801	14,156	2,708	
4月	2,450	2,442	9,380	9,291	4,880	4,777	14,369	13,902	2,304	
5月	2,124	2,116	9,328	9,285	4,643	4,489	13,865	13,435	2,199	
6月	2,129	2,127	9,186	9,164	5,139	4,958	14,173	13,719	2,319	
7月	1,817	1,815	8,823	8,805	5,022	4,881	14,362	13,928	1,974	
8月	2,072	2,067	8,766	8,751	4,663	4,558	14,411	13,997	2,200	
対前年同月 増減率(%)	3.2	3.1	▲ 1.1	▲ 1.1	5.0	6.6	9.2	9.5	▲ 1.3	
安定所別	富山	882	879	3,915	3,905	1,991	1,920	6,238	6,014	870
	高岡	504	503	1,967	1,964	1,212	1,202	3,548	3,490	603
	魚津	193	193	864	863	501	488	1,601	1,517	204
	砺波	244	243	987	986	460	453	1,491	1,459	251
	氷見	82	82	338	338	154	151	544	534	87
	滑川	167	167	695	695	345	344	989	983	185

(注)「新規求職中の雇用保険受給資格者の割合」は、パートを含み新規学卒を除いた数で計上したものである。

項目 年月 安定所別		6. 就職件数			7. 充足数		8. 諸比率(%・倍)						新規求職中の 雇用保険受給者 数の割合	
		(件)	うち 常用	うち(保) の就職 件数	(人)	うち 常用	就職率		充足率		求人倍率			
							6/1	うち 常用	7/3	うち 常用	新規 3/1	有効 4/2	件数	割合
令和元年度計		9,990	9,724	3,427	9,685	9,451	36.0	36.5	15.6	15.6	2.24	1.72	9,485	21.6
令和2年度計		7,979	7,754	3,002	7,864	7,667	30.8	30.9	16.2	16.2	1.88	1.23	9,431	22.7
令和3年度計		8,555	8,330	2,974	8,483	8,270	32.4	32.6	14.9	15.1	2.16	1.48	8,845	21.3
令和3年 8月		675	665	258	657	647	33.6	33.2	14.8	15.1	2.21	1.49	656	21.5
9月		734	705	256	715	690	33.0	31.8	15.0	15.0	2.15	1.51	710	20.3
10月		764	741	259	772	750	34.0	33.1	15.3	15.3	2.24	1.50	772	22.0
11月		700	688	262	669	657	36.0	35.9	14.2	14.5	2.41	1.54	628	21.5
12月		592	574	210	595	580	28.2	32.2	12.8	13.3	2.22	1.57	562	18.8
令和4年 1月		591	566	224	606	579	22.5	25.6	11.6	11.7	2.00	1.56	773	19.7
2月		644	622	234	642	620	31.0	30.6	12.5	12.5	2.47	1.57	597	18.8
3月		894	871	271	917	895	35.5	34.9	18.4	18.7	1.97	1.54	752	18.6
4月		778	760	227	762	746	31.8	31.1	15.6	15.6	1.99	1.53	1,162	26.0
5月		686	675	258	680	666	32.3	31.9	14.6	14.8	2.19	1.49	779	22.0
6月		709	693	244	694	682	33.3	32.6	13.5	13.8	2.41	1.54	730	22.0
7月		620	607	234	628	616	34.1	33.4	12.5	12.6	2.76	1.63	647	22.5
8月		671	661	247	642	632	32.4	32.0	13.8	13.9	2.25	1.64	703	22.2
対前年同月 増減率(%・ポ)		▲ 0.6	▲ 0.6	▲ 4.3	▲ 2.3	▲ 2.3	▲ 1.2	▲ 1.2	▲ 1.0	▲ 1.2	0.04	0.15	7.2	0.7
安定所別	富山	261	256	90	272	268	29.6	29.1	13.7	14.0	2.26	1.59	252	19.6
	高岡	160	157	56	175	171	31.7	31.2	14.4	14.2	2.40	1.80	206	25.3
	魚津	68	66	29	67	65	35.2	34.2	13.4	13.3	2.60	1.85	65	21.9
	砺波	85	85	38	64	64	34.8	35.0	13.9	14.1	1.89	1.51	86	22.8
	氷見	27	27	13	16	16	32.9	32.9	10.4	10.6	1.88	1.61	36	24.2
	滑川	70	70	21	48	48	41.9	41.9	13.9	14.0	2.07	1.42	58	24.3

2表 中高年齢者職業紹介状況(パートタイムを含む)

年 月 安定所別	1. 新規求職申込件数			2. 月間有効求職者数			3. 紹介 件数 (件)	4. 就職件数			5. 諸比率(%)					
	(件)	うち 55歳 以上		(人)	うち 55歳 以上			(件)	(件)	うち 55歳 以上	うち 常用	新規求職 申込件数 に占める 中高年 新規求職 申込件数 の割合	中高年 新規求職 申込件数 に占める 55歳以上 の割合	就職率		
		うち 常用	4/1		うち 55歳 以上	うち 常用										
令和元年度計	22,948	14,429	13,765	91,826	57,581	56,441	26,502	9,423	5,308	4,611	52.2	62.9	41.1	36.8	33.5	
令和2年度計	23,063	14,723	14,220	105,944	66,838	65,587	25,021	8,046	4,413	4,019	55.4	63.8	34.9	30.0	28.3	
令和3年度計	22,895	14,426	13,891	103,490	65,069	63,819	23,611	8,243	4,581	4,128	55.1	63.0	36.0	31.8	29.7	
令和3年 8月	1,577	955	953	8,114	5,056	5,045	1,781	586	316	297	51.7	60.6	37.2	33.1	31.2	
9月	1,819	1,133	1,127	8,231	5,128	5,115	1,987	664	378	339	51.9	62.3	36.5	33.4	30.1	
10月	1,909	1,148	1,143	8,458	5,237	5,225	2,118	718	393	355	54.4	60.1	37.6	34.2	31.1	
11月	1,591	948	926	8,247	5,073	5,041	1,811	704	390	354	54.4	59.6	44.2	41.1	38.2	
12月	1,704	1,109	881	8,005	4,980	4,740	1,525	545	303	264	57.1	65.1	32.0	27.3	30.0	
令和4年 1月	2,285	1,436	1,227	8,202	5,058	4,805	1,735	515	305	255	58.2	62.8	22.5	21.2	20.8	
2月	1,728	1,013	988	8,448	5,185	4,836	1,790	659	350	301	54.5	58.6	38.1	34.6	30.5	
3月	2,243	1,401	1,388	8,881	5,474	5,234	2,537	943	531	486	55.5	62.5	42.0	37.9	35.0	
4月	2,764	1,958	1,948	9,275	5,978	5,928	1,946	748	406	382	62.0	70.8	27.1	20.7	19.6	
5月	1,950	1,245	1,239	9,425	6,145	6,110	1,981	704	418	394	55.1	63.8	36.1	33.6	31.8	
6月	1,703	1,008	1,004	9,121	5,911	5,886	1,947	722	401	367	51.4	59.2	42.4	39.8	36.6	
7月	1,560	975	974	8,399	5,283	5,269	1,593	626	377	344	54.3	62.5	40.1	38.7	35.3	
8月	1,678	1,038	1,033	8,214	5,135	5,122	1,754	583	328	302	53.0	61.9	34.7	31.6	29.2	
対前年同月 増減率(%、※)	6.4	8.7	8.4	1.2	1.6	1.5	▲ 1.5	▲ 0.5	3.8	1.7	1.3	1.3	▲ 2.5	▲ 1.5	▲ 2.0	
安定所別	富山	632	393	390	3,354	2,053	2,044	664	209	119	112	49.1	62.2	33.1	30.3	28.7
	高岡	447	266	266	1,979	1,225	1,225	525	162	78	69	54.9	59.5	36.2	29.3	25.9
	魚津	173	105	105	892	586	585	189	62	38	32	58.2	60.7	35.8	36.2	30.5
	砺波	211	132	131	979	619	617	187	71	48	48	56.0	62.6	33.6	36.4	36.6
	氷見	93	65	65	369	253	253	64	29	22	19	62.4	69.9	31.2	33.8	29.2
	滑川	122	77	76	641	399	398	125	50	23	22	51.0	63.1	41.0	29.9	28.9



3表 若年者(35歳未満)職業紹介状況(パートタイムを含む常用)

年 月 安定所別	1. 新規求職 申込件数		2. 月間有効 求職者数		3. 紹介件数		4. 就職件数		5. 諸比率(%)				
	(件)	うち 29歳 以下	(人)	うち 29歳 以下	(件)	うち 29歳 以下	(件)	うち 29歳 以下	新規求職 申込件数 に占める 若年 新規求職 申込件数 の割合	若年 新規求職 申込件数 に占める 29歳以下 の割合	就職率		
											4/1	うち 29歳 以下	
令和元年度計	12,020	8,063	48,038	31,838	13,543	8,939	4,392	2,922	28.2	67.1	36.5	36.2	
令和2年度計	10,705	7,150	47,230	31,399	11,342	7,563	3,618	2,404	26.3	66.8	33.8	33.6	
令和3年度計	10,994	7,489	47,745	32,288	10,859	7,478	3,704	2,520	27.1	68.1	33.7	33.6	
令和3年 8月	894	616	3,934	2,657	854	571	264	171	29.4	68.9	29.5	27.8	
9月	999	655	4,054	2,728	947	620	336	216	28.6	65.6	33.6	33.0	
10月	945	642	4,124	2,780	1,003	657	313	217	27.0	67.9	33.1	33.8	
11月	775	538	3,974	2,674	834	576	283	186	26.8	69.4	36.5	34.6	
12月	726	490	3,769	2,558	680	484	275	187	27.3	67.5	37.9	38.2	
令和4年 1月	948	633	3,839	2,594	782	537	245	178	27.1	66.8	25.8	28.1	
2月	825	547	3,803	2,544	842	580	272	196	26.5	66.3	33.0	35.8	
3月	1,098	754	4,076	2,739	1,055	732	388	249	27.4	68.7	35.3	33.0	
4月	1,013	704	4,141	2,831	864	603	350	236	22.8	69.5	34.6	33.5	
5月	959	646	4,182	2,874	868	605	321	223	27.2	67.4	33.5	34.5	
6月	960	650	4,118	2,789	934	641	310	215	29.0	67.7	32.3	33.1	
7月	797	541	4,019	2,699	808	571	299	204	27.9	67.9	37.5	37.7	
8月	905	627	3,983	2,683	902	631	298	206	28.7	69.3	32.9	32.9	
対前年同月 増減率(%、ポ)	1.2	1.8	1.2	1.0	5.6	10.5	12.9	20.5	▲ 0.7	0.4	3.4	5.1	
安定所別	富山	418	287	1,838	1,242	374	236	129	91	32.7	68.7	30.9	31.7
	高岡	224	156	900	595	238	176	71	44	27.6	69.6	31.7	28.2
	魚津	71	50	371	252	61	45	26	20	23.9	70.4	36.6	40.0
	砺波	101	69	429	281	109	81	35	27	26.9	68.3	34.7	39.1
	氷見	27	17	144	97	48	38	12	8	18.1	63.0	44.4	47.1
	滑川	64	48	301	216	72	55	25	16	26.9	75.0	39.1	33.3

4表 一般パートタイム職業紹介状況

項目 年月 安定所別	1. 新規求職 申込件数		2. 月間有効 求職者数		3. 新規求人数		4. 月間有効 求人数		5. 就職件数		6. 就職率		7. 求人倍率		
	(件)	うち 常用	(人)	うち 常用	(人)	うち 常用	(人)	うち 常用	(件)	うち 常用	5/1 (%)	うち 常用	新規	有効	
													3/1 (倍)	4/2 (倍)	
令和元年度計	16,140	16,037	68,454	68,122	46,579	41,594	133,011	119,348	7,904	6,529	49.0	40.7	2.89	1.94	
令和2年度計	15,654	15,546	75,592	75,128	34,374	30,553	93,502	83,671	6,970	6,122	44.5	39.4	2.20	1.24	
令和3年度計	15,191	15,091	74,315	73,874	37,412	33,303	103,619	92,625	6,797	5,922	44.7	39.2	2.46	1.39	
令和3年 8月	1,045	1,039	5,935	5,901	2,776	2,506	8,177	7,483	435	389	41.6	37.4	2.66	1.38	
9月	1,279	1,272	6,080	6,045	3,149	2,903	8,317	7,573	567	520	44.3	40.9	2.46	1.37	
10月	1,261	1,257	6,165	6,136	3,204	2,789	8,490	7,626	565	493	44.8	39.2	2.54	1.38	
11月	980	968	5,921	5,885	3,029	2,626	8,645	7,680	568	499	58.0	51.5	3.09	1.46	
12月	884	879	5,521	5,486	3,115	2,600	8,735	7,491	476	381	53.8	43.3	3.52	1.58	
令和4年 1月	1,301	1,292	5,573	5,534	3,635	3,093	9,257	7,933	382	292	29.4	22.6	2.79	1.66	
2月	1,089	1,081	5,650	5,615	3,145	2,835	9,373	8,225	529	432	48.6	40.0	2.89	1.66	
3月	1,524	1,514	6,130	6,091	3,702	3,328	9,874	8,786	803	714	52.7	47.2	2.43	1.61	
4月	2,011	2,000	6,755	6,712	3,457	3,105	9,273	8,401	586	534	29.1	26.7	1.72	1.37	
5月	1,413	1,406	7,011	6,966	2,895	2,603	9,030	8,154	596	539	42.2	38.3	2.05	1.29	
6月	1,187	1,180	6,818	6,780	3,514	3,251	9,175	8,342	599	521	50.5	44.2	2.96	1.35	
7月	1,054	1,046	6,223	6,191	3,219	2,918	9,012	8,236	551	475	52.3	45.4	3.05	1.45	
8月	1,092	1,086	6,040	6,010	2,904	2,635	8,994	8,251	441	396	40.4	36.5	2.66	1.49	
対前年同月 増減率(%・ホ)	4.5	4.5	1.8	1.8	4.6	5.1	10.0	10.3	1.4	1.8	▲ 1.2	▲ 0.9	0.00	0.11	
安定所別	富山	406	401	2,438	2,423	1,412	1,251	4,138	3,720	161	145	39.7	36.2	3.48	1.70
	高岡	310	310	1,519	1,513	687	641	2,220	2,086	129	114	41.6	36.8	2.22	1.46
	魚津	104	104	632	629	237	229	883	801	49	40	47.1	38.5	2.28	1.40
	砺波	133	133	718	714	254	212	832	756	51	51	38.3	38.3	1.91	1.16
	氷見	67	67	282	281	122	121	452	446	24	20	35.8	29.9	1.82	1.60
	滑川	72	71	451	450	192	181	469	442	27	26	37.5	36.6	2.67	1.04

5表 産業別、規模別新規求人・充足状況

(人)

項目 産業別・規模別	全 数				うち一般パートタイム		
	新規求人人数	うち常用	充足数		新規求人人数	充足数	
			うち常用	うちパートタイム			
A, B 農, 林, 漁業 (01~04)	71	61	13	13	20	5	
C 鉱業, 採石業, 砂利採取業 (05)	6	6	3	3	1	0	
D 建設業 (06~08)	769	763	51	50	28	7	
(06 総合工事業)	398	394	25	24	11	3	
E 製造業 (09~32)	1,469	1,403	275	266	355	73	
09 食料品製造業	171	149	38	38	109	21	
10 飲料・たばこ・飼料製造業	28	24	7	7	12	3	
11 繊維工業	72	70	14	12	24	8	
12 木材・木製品製造業	55	54	7	7	6	1	
13 家具・装備品製造業	18	18	0	0	2	0	
14 パルプ・紙・紙加工品製造業	21	21	9	9	5	0	
15 印刷・同関連業	40	40	6	6	7	2	
16 化学工業	177	165	42	40	52	6	
17 石油製品・石炭製品製造業	0	0	0	0	0	0	
18 プラスチック製品製造業	97	93	17	16	30	2	
19 ゴム製品製造業	6	6	0	0	4	0	
21 窯業・土石製品製造業	35	35	12	12	2	1	
22 鉄鋼業	46	46	4	4	2	0	
23 非鉄金属製造業	57	57	12	12	4	1	
24 金属製品製造業	318	310	40	37	32	13	
25 はん用機械器具製造業	87	87	9	9	9	0	
26 生産用機械器具製造業	53	53	13	13	6	1	
27 業務用機械器具製造業	0	0	1	1	0	0	
28 電子部品・デバイス・電子回路製造業	49	49	15	15	21	3	
29 電気機械器具製造業	66	64	14	14	15	5	
30 情報通信機械器具製造業	18	18	6	6	9	4	
31 輸送用機械器具製造業	41	31	5	4	1	1	
20, 32 その他の製造業	14	13	4	4	3	1	
F 電気・ガス・熱供給・水道業 (33~36)	10	10	1	1	0	0	
G 情報通信業 (37~41)	62	58	3	3	7	1	
(39 情報サービス業)	47	44	1	1	5	0	
H 運輸業, 郵便業 (42~49)	377	349	63	62	95	15	
I 卸売業, 小売業 (50~61)	1,053	1,033	142	139	506	69	
50~55 卸売業	236	234	53	53	70	13	
56~61 小売業	817	799	89	86	436	56	
(56 各種商品小売業)	55	54	10	10	46	7	
J 金融業, 保険業 (62~67)	51	46	1	1	33	1	
K 不動産業, 物品賃貸業 (68~70)	145	141	16	16	87	8	
L 学術研究, 専門・技術サービス業 (71~74)	121	118	17	16	33	4	
M 宿泊業, 飲食サービス業 (75~77)	314	310	44	42	204	26	
(76 飲食店)	172	172	21	20	116	14	
N 生活関連サービス業, 娯楽業 (78~80)	189	187	22	21	106	10	
O 教育, 学習支援業 (81, 82)	71	68	20	19	29	11	
P 医療, 福祉 (83~85)	1,791	1,680	228	206	798	108	
(83 医療業)	653	641	73	73	199	23	
(85 社会保険・社会福祉・介護事業)	1,134	1,035	152	130	599	84	
Q 複合サービス事業 (86, 87)	44	41	12	12	20	3	
R サービス業 (他に分類されないもの) (88~96)	858	760	121	112	475	59	
(91 職業紹介・労働者派遣業)	160	99	13	10	40	4	
(92 その他の事業サービス)	537	502	74	68	359	49	
S, T 公務・その他 (97, 98, 99)	166	159	35	33	107	25	
合 計	7,567	7,193	1,067	1,015	2,904	425	
事業所規模別	4人以下	959	906	138	130	458	71
	5~29人	3,535	3,359	495	470	1,386	202
	30~99人	1,836	1,754	263	252	754	98
	100~299人	754	733	123	119	186	44
	300~499人	214	190	30	27	60	8
	500~999人	171	157	13	12	45	2
1,000人以上	98	94	5	5	15	0	

(注) 全数はパートタイムを含む数値である。

## 6表 雇用保険関係

### 6の1 適用関係・一般給付関係

項 目 年月 安定所別		適用関係		一般求職者給付基本手当			
		月末現在 適用 事業所数 (所)	月末現在 被保険者数 (人)	離職票 交付枚数 (枚)	(基本分)		
					受給資格 決定件数 (件)	初 回 受給者数 (人)	受給者 実人員 (人)
令和元年度計		19,771	370,904	27,112	11,082	8,036	33,037
令和2年度計		19,765	368,432	25,192	11,824	9,577	41,290
令和3年度計		19,866	366,726	24,981	10,591	8,522	35,985
令和3年 8月		19,791	371,096	1,831	823	689	3,323
9月		19,759	370,575	1,924	800	690	3,253
10月		19,795	370,247	2,172	920	589	3,000
11月		19,810	369,848	1,824	815	776	3,023
12月		19,829	368,838	1,481	622	708	2,859
令和4年 1月		19,847	367,175	2,226	843	516	2,733
2月		19,870	367,012	1,742	749	536	2,552
3月		19,866	366,726	2,113	862	617	2,610
4月		19,859	366,447	4,156	1,303	728	2,481
5月		19,860	370,252	2,029	1,023	915	2,803
6月		19,868	370,711	1,938	898	755	2,929
7月		19,874	370,724	1,912	768	748	3,033
8月		19,884	370,243	1,979	785	730	3,189
対前年同月 増減率(%)		0.5	▲ 0.2	8.1	▲ 4.6	6.0	▲ 4.0
安定所別	富山	8,455	175,223	937	298	283	1,237
	高岡	5,045	95,562	573	233	192	802
	魚津	2,124	37,248	166	75	82	384
	砺波	2,356	34,572	161	72	90	404
	氷見	660	8,841	38	38	17	126
	滑川	1,244	18,797	104	69	66	236

- (注) 1. 適用関係の年度計は年度末数値である。  
 2. 富山運輸支局で決定、労働局で代行入力した件数を局計に含む。  
 3. 金額は四捨五入の関係で、合計と一致しないことがある。  
 4. 受給資格決定件数は速報値であり修正があり得る。

項 目 年月 安定所別		(基本分)				(延長分)		
		受給者実人員				支給金額 (千円)	訓練延長	個別延長
		30歳未満 の者(人)	30歳以上 45歳未満 の者(人)	45歳以上 60歳未満 の者(人)	60歳以上 の者(人)		受給者 実人員 (人)	受給者 実人員 (人)
令和元年度計		4,536	9,112	11,202	8,187	3,959,287	1,578	0
令和2年度計		5,175	10,785	15,191	10,139	5,089,016	1,469	7,323
令和3年度計		5,139	8,908	12,827	9,111	4,379,290	1,688	1,874
令和3年 8月		468	823	1,164	868	407,420	131	150
9月		471	819	1,109	854	408,855	146	143
10月		434	744	1,059	763	346,453	182	130
11月		427	770	1,094	732	354,011	195	121
12月		453	727	1,019	660	337,480	151	126
令和4年 1月		410	692	983	648	336,174	136	115
2月		388	648	909	607	296,840	163	96
3月		398	675	938	599	351,406	176	86
4月		374	612	900	595	281,487	119	70
5月		392	671	1,003	737	323,083	116	52
6月		420	710	1,022	777	367,800	119	53
7月		449	735	1,042	807	350,487	114	52
8月		477	757	1,097	858	406,850	123	55
対前年同月 増減率(%)		1.9	▲ 8.0	▲ 5.8	▲ 1.2	▲ 0.1	▲ 6.1	▲ 63.3
安定所別	富山	190	323	450	274	161,747	44	25
	高岡	131	188	261	222	98,263	25	13
	魚津	54	84	124	122	51,126	14	7
	砺波	54	85	135	130	48,507	21	6
	氷見	15	24	41	46	17,094	7	2
	滑川	33	53	86	64	30,113	12	2

6の2 高齢求職者給付、短期特例給付、就職促進給付

項目 年月 安定所別	高齢求職者給付		短期特例給付		就職促進給付										
	受給者数 (人)	支給金額 (千円)	受給者数 (人)	支給金額 (千円)	就業手当		再就職手当		就業促進定着手当		常用就職支度手当		求職活動支援費		
					受給者 実人員 (人)	支給金額 (千円)	支給人員 (人)	支給金額 (千円)	支給人員 (人)	支給金額 (千円)	支給人員 (人)	支給金額 (千円)	支給人員 (人)	支給金額 (千円)	
令和元年度計	3,380	716,479	1,120	237,780	99	5,166	4,528	1,797,438	1,473	235,712	34	4,737	69	1,612	
令和2年度計	4,167	883,610	995	216,292	112	6,485	4,280	1,737,965	1,471	244,508	33	5,083	58	1,153	
令和3年度計	3,961	845,789	975	204,944	66	3,706	3,850	1,564,784	1,275	203,303	43	5,946	55	1,043	
令和3年 8月	259	55,840	0	4	4	306	290	112,774	94	15,182	12	1,240	4	48	
9月	237	49,359	0	7	3	217	277	107,851	81	13,191	2	348	2	56	
10月	303	63,406	1	200	4	180	379	151,590	108	18,469	4	470	9	225	
11月	287	61,552	4	936	4	147	286	110,871	109	14,369	0	0	5	64	
12月	188	38,588	93	18,396	11	710	338	150,456	123	19,347	5	599	10	251	
令和4年 1月	208	43,633	409	83,707	8	344	263	132,940	108	19,435	3	463	6	99	
2月	325	69,565	395	85,858	8	474	281	114,259	116	18,003	3	543	5	32	
3月	212	43,552	59	12,912	8	367	301	112,667	98	14,353	2	368	1	9	
4月	430	91,465	6	1,365	8	259	194	81,206	64	11,181	3	501	4	75	
5月	771	166,070	4	883	6	185	410	165,330	91	14,958	9	1,466	4	58	
6月	339	74,030	4	837	9	492	463	172,901	115	19,153	6	703	4	99	
7月	259	57,439	1	226	15	557	332	127,217	105	18,376	2	310	2	88	
8月	256	56,087	0	0	13	534	310	111,724	110	20,538	5	852	5	97	
対前年同月 増減率(%)	▲ 1.2	0.4	—	▲ 100.0	225.0	74.5	6.9	▲ 0.9	17.0	35.3	▲ 58.3	▲ 31.3	25.0	102.1	
安定所別	富山	87	19,418	0	0	10	481	111	35,740	39	9,085	3	525	3	93
	高岡	67	14,289	0	0	2	30	70	27,488	43	6,861	1	174	2	4
	魚津	24	5,353	0	0	0	0	35	11,651	3	518	0	0	0	0
	砺波	42	9,072	0	0	1	23	62	22,321	11	1,997	1	154	0	0
	氷見	14	3,333	0	0	0	0	8	2,920	2	334	0	0	0	0
	滑川	22	4,622	0	0	0	0	24	11,605	12	1,743	0	0	0	0

### 6の3 産業別求職者給付状況(一般給付)

産 業 別	区 分	一般求職者給付基本手当					
		月末 被保険者数 (人)	離職票 交付枚数 (枚)	一般受給 資格決定 件数(件)	基本分 初回 受給者数 (人)	基本分 受給者 実人員(人)	基本分 支給金額 (千円)
A	農 業 , 林 業	1,474	6	3	2	12	1,218
B	漁 業	500	5	1	0	5	682
C	鉱 業 , 採 石 業 , 砂 利 採 取 業	342	0	0	0	3	397
D	建 設 業	25,645	143	46	39	144	18,598
E	製 造 業	115,755	515	190	170	743	100,623
製 造 業 中 分 類	食料品製造業	5,398	37	11	14	75	8,419
	飲料・たばこ・飼料製造業	937	9	2	4	13	2,449
	繊維工業	3,544	24	12	6	30	3,821
	木材・木製品製造業	1,461	5	3	1	9	1,376
	家具・装備品製造業	640	1	0	1	6	521
	パルプ・紙・紙加工品製造業	3,176	7	7	11	27	3,124
	印刷・同関連業	3,270	15	4	10	38	5,756
	化学工業	15,807	79	24	22	86	12,791
	石油製品・石炭製品製造業	108	0	1	2	3	425
	プラスチック製品製造業	5,880	31	7	7	35	5,331
	ゴム製品製造業	693	2	2	0	6	333
	なめし革・同製品・毛皮製造業	133	4	1	0	5	530
	窯業・土石製品製造業	2,454	16	5	5	15	2,423
	鉄鋼業	2,409	10	1	2	10	1,582
	非鉄金属製造業	3,709	21	9	2	14	1,711
	金属製品製造業	23,016	80	32	33	117	15,408
	はん用機械器具製造業	4,440	15	8	5	28	3,755
	生産用機械器具製造業	11,380	49	13	9	43	5,813
	業務用機械器具製造業	586	4	3	1	7	808
	電子部品・デバイス・電子回路製造業	1,455	2	2	2	10	1,226
電気機械器具製造業	13,114	57	22	20	81	10,238	
情報通信機械器具製造業	344	2	2	0	2	248	
輸送用機械器具製造業	6,146	35	17	5	41	5,795	
その他の製造業	5,655	10	2	8	42	6,740	
F	電 気 ・ ガ ス ・ 熱 供 給 ・ 水 道 業	6,117	13	3	3	15	2,142
G	情 報 通 信 業	7,622	37	17	14	75	11,492
H	運 輸 業 , 郵 便 業	20,191	114	43	56	157	20,388
I	卸 売 業 , 小 売 業	39,899	259	119	119	476	58,168
J	金 融 業 , 保 険 業	10,053	58	24	22	108	14,290
K	不 動 産 業 , 物 品 賃 貸 業	2,743	23	14	10	47	4,982
L	学 術 研 究 , 専 門 ・ 技 術 サ ー ビ ス 業	6,509	30	20	15	78	10,272
M	宿 泊 業 , 飲 食 サ ー ビ ス 業	6,869	74	27	27	112	11,845
N	生 活 関 連 サ ー ビ ス 業 , 娯 楽 業	6,628	47	20	18	96	11,872
O	教 育 , 学 習 支 援 業	8,009	22	15	17	115	17,281
P	医 療 , 福 祉	45,710	325	139	115	551	69,078
Q	複 合 サ ー ビ ス 事 業	3,833	16	6	13	57	7,812
R	サ ー ビ ス 業	26,194	254	87	77	303	36,406
S	公 務	5,149	38	11	13	92	9,303
T	分 類 不 能	115	0	0	0	0	0
	合 計	339,357	1,979	785	730	3,189	406,850

(注) 一般受給資格決定件数は速報値であり、修正があり得る。

(高年齢)

区 分 産 業 別		高年齢求職者給付				
		月末 被保険者数 (人)	離職票 交付枚数 (枚)	受給資格 決定件数 (件)	受給者数 (人)	支給金額 (千円)
A	農 業 , 林 業	197	0	0	0	0
B	漁 業	74	6	4	1	243
C	鉱 業 , 採 石 業 , 砂 利 採 取 業	84	1	1	0	0
D	建 設 業	2,850	25	20	25	6,631
E	製 造 業	5,605	69	50	58	13,568
製 造 業 中 分 類	食料品製造業	910	10	8	3	526
	飲料・たばこ・飼料製造業	44	0	0	0	0
	繊維工業	423	4	3	9	1,863
	木材・木製品製造業	190	1	1	1	103
	家具・装備品製造業	87	0	1	0	0
	パルプ・紙・紙加工品製造業	154	3	2	2	557
	印刷・同関連業	114	2	1	1	227
	化学工業	382	9	5	10	2,203
	石油製品・石炭製品製造業	8	0	0	0	0
	プラスチック製品製造業	196	2	3	5	1,264
	ゴム製品製造業	20	1	2	0	0
	なめし革・同製品・毛皮製造業	2	1	1	0	0
	窯業・土石製品製造業	212	2	3	3	757
	鉄鋼業	116	2	1	2	517
	非鉄金属製造業	211	4	1	3	791
	金属製品製造業	1,145	11	4	5	1,323
	はん用機械器具製造業	241	5	6	3	930
	生産用機械器具製造業	458	6	2	3	718
	業務用機械器具製造業	31	0	0	0	0
	電子部品・デバイス・電子回路製造業	21	0	0	0	0
電気機械器具製造業	305	3	3	1	338	
情報通信機械器具製造業	42	0	0	0	0	
輸送用機械器具製造業	154	1	2	4	873	
その他の製造業	139	2	1	3	580	
F	電 気 ・ ガ ス ・ 熱 供 給 ・ 水 道 業	67	6	2	2	436
G	情 報 通 信 業	82	3	1	1	338
H	運 輸 業 , 郵 便 業	2,244	16	18	26	5,803
I	卸 売 業 , 小 売 業	4,511	36	30	28	5,625
J	金 融 業 , 保 険 業	343	6	4	4	948
K	不 動 産 業 , 物 品 賃 貸 業	322	5	4	1	158
L	学 術 研 究 , 専 門 ・ 技 術 サ ー ビ ス 業	496	2	2	4	1,084
M	宿 泊 業 , 飲 食 サ ー ビ ス 業	1,194	11	9	8	1,252
N	生 活 関 連 サ ー ビ ス 業 , 娯 楽 業	658	6	6	5	969
O	教 育 , 学 習 支 援 業	507	1	2	1	74
P	医 療 , 福 祉	4,790	48	42	51	10,717
Q	複 合 サ ー ビ ス 事 業	291	2	0	0	0
R	サ ー ビ ス 業	4,138	25	24	37	7,574
S	公 務	1,283	6	1	3	549
T	分 類 不 能	24	1	1	1	120
	合 計	29,760	275	221	256	56,087



## (短期特例)

区 分 産 業 別		短期特例給付				
		月末 被保険者数 (人)	離職票 交付枚数 (枚)	受給資格 決定件数 (件)	受給者数 (人)	支給金額 (千円)
A	農 業 , 林 業	65	0	0	0	0
B	漁 業	0	0	0	0	0
C	鉱 業 , 採 石 業 , 砂 利 採 取 業	0	0	0	0	0
D	建 設 業	424	2	0	0	0
E	製 造 業	8	0	0	0	0
製 造 業 中 分 類	食料品製造業	1	0	0	0	0
	飲料・たばこ・飼料製造業	0	0	0	0	0
	繊維工業	0	0	0	0	0
	木材・木製品製造業	1	0	0	0	0
	家具・装備品製造業	2	0	0	0	0
	パルプ・紙・紙加工品製造業	0	0	0	0	0
	印刷・同関連業	0	0	0	0	0
	化学工業	0	0	0	0	0
	石油製品・石炭製品製造業	0	0	0	0	0
	プラスチック製品製造業	0	0	0	0	0
	ゴム製品製造業	0	0	0	0	0
	なめし革・同製品・毛皮製造業	0	0	0	0	0
	窯業・土石製品製造業	4	0	0	0	0
	鉄鋼業	0	0	0	0	0
	非鉄金属製造業	0	0	0	0	0
	金属製品製造業	0	0	0	0	0
	はん用機械器具製造業	0	0	0	0	0
	生産用機械器具製造業	0	0	0	0	0
	業務用機械器具製造業	0	0	0	0	0
	電子部品・デバイス・電子回路製造業	0	0	0	0	0
	電気機械器具製造業	0	0	0	0	0
情報通信機械器具製造業	0	0	0	0	0	
輸送用機械器具製造業	0	0	0	0	0	
その他の製造業	0	0	0	0	0	
F	電 気 ・ ガ ス ・ 熱 供 給 ・ 水 道 業	0	0	0	0	0
G	情 報 通 信 業	0	0	0	0	0
H	運 輸 業 , 郵 便 業	47	1	0	0	0
I	卸 売 業 , 小 売 業	8	0	0	0	0
J	金 融 業 , 保 険 業	0	0	0	0	0
K	不 動 産 業 , 物 品 賃 貸 業	4	0	0	0	0
L	学 術 研 究 , 専 門 ・ 技 術 サ ー ビ ス 業	34	1	0	0	0
M	宿 泊 業 , 飲 食 サ ー ビ ス 業	141	6	0	0	0
N	生 活 関 連 サ ー ビ ス 業 , 娯 楽 業	258	2	0	0	0
O	教 育 , 学 習 支 援 業	0	0	0	0	0
P	医 療 , 福 祉	12	0	0	0	0
Q	複 合 サ ー ビ ス 事 業	53	0	0	0	0
R	サ ー ビ ス 業	62	1	0	0	0
S	公 務	10	0	0	0	0
T	分 類 不 能	0	0	0	0	0
合 計		1,126	13	0	0	0

7表 障害者職業紹介状況

月別・安定所別職業紹介状況

項目 区分	新規求職 申込件数		就職件数		新規 登録者数		月(年度)末現在登録者数 (人)								
	(件)		(件)		(人)		登録者全数		有効求職者		就業中の者		保留中の者		
	身体	知的等	身体	知的等	身体	知的等	身体	知的等	身体	知的等	身体	知的等	身体	知的等	
令和元年度計	503	1,374	278	914	248	689	3,735	6,127	887	1,797	2,793	4,280	55	50	
令和2年度計	487	1,260	234	822	262	575	3,660	6,517	902	1,913	2,740	4,553	18	51	
令和3年度計	474	1,351	230	877	224	552	3,727	6,818	957	1,980	2,751	4,788	19	50	
令和3年 8月	41	146	19	61	20	90	3,749	6,804	995	2,079	2,732	4,673	22	52	
9月	35	109	18	77	16	42	3,753	6,839	998	2,078	2,734	4,709	21	52	
10月	44	107	21	62	19	35	3,756	6,852	1,006	2,094	2,730	4,708	20	50	
11月	31	102	27	71	15	33	3,773	6,881	1,006	2,104	2,747	4,726	20	51	
12月	34	112	15	76	10	38	3,777	6,916	1,010	2,131	2,747	4,734	20	51	
令和4年 1月	34	93	13	71	16	36	3,769	6,900	991	2,082	2,758	4,767	20	51	
2月	35	90	15	77	18	30	3,718	6,791	950	1,956	2,749	4,783	19	52	
3月	42	119	22	96	20	35	3,727	6,818	957	1,980	2,751	4,788	19	50	
4月	65	113	21	115	32	43	3,760	6,857	992	1,989	2,749	4,818	19	50	
5月	27	133	19	70	10	56	3,770	6,923	998	1,993	2,753	4,879	19	51	
6月	60	115	25	96	23	45	3,794	6,968	1,015	1,982	2,760	4,935	19	51	
7月	50	125	22	58	21	44	3,811	7,017	1,034	2,022	2,758	4,943	19	52	
8月	30	143	12	70	20	78	3,800	7,076	1,030	2,029	2,745	4,981	25	66	
対前年同月 増減率(%)	▲ 26.8	▲ 2.1	▲ 36.8	14.8	0.0	▲ 13.3	1.4	4.0	3.5	▲ 2.4	0.5	6.6	13.6	26.9	
安定所別	富山	15	68	8	26	10	39	1,579	3,056	531	1,025	1,048	2,028	0	3
	高岡	9	35	1	27	6	19	918	1,742	177	398	736	1,335	5	9
	魚津	3	8	1	4	2	4	487	671	130	187	349	453	8	31
	砺波	0	20	0	6	0	8	365	899	65	186	288	697	12	16
	氷見	0	8	0	2	0	6	179	285	55	87	124	198	0	0
	滑川	3	4	2	5	2	2	272	423	72	146	200	270	0	7

(注) 1. 月(年度)末現在登録者数の年度欄は、年度末(3月末)登録者数である。

2. 知的等は知的障害者・精神障害者・発達障害者・難病疾患患者・その他の合計数である。

8表 新規高等学校卒業者の求人・求職・内定状況

		7月末	8月末	9月末	10月末	11月末	12月末	1月末	2月末	3月末
平成25年度	求人数(人)	2,296	2,500	2,687	2,827	2,888	2,928	2,969	3,004	3,008
	就職希望者数(人)	2,097	2,084	1,977	1,944	1,942	1,932	1,917	1,931	1,907
	就職内定者数(人)	0	0	1,313	1,641	1,742	1,818	1,846	1,876	1,897
	未内定者数(人)	2,097	2,084	664	303	200	114	71	55	10
	求人倍率(倍)	<b>1.09</b>	<b>1.20</b>	<b>1.36</b>	<b>1.45</b>	<b>1.49</b>	<b>1.52</b>	<b>1.55</b>	<b>1.56</b>	<b>1.58</b>
	就職内定率(%)	<b>0.0</b>	<b>0.0</b>	<b>66.4</b>	<b>84.4</b>	<b>89.7</b>	<b>94.1</b>	<b>96.3</b>	<b>97.2</b>	<b>99.5</b>
平成26年度	求人数(人)	3,034	3,213	3,351	3,478	3,516	3,556	3,588	3,603	3,605
	就職希望者数(人)	2,115	2,089	1,972	1,980	2,001	2,008	2,005	2,001	1,995
	就職内定者数(人)	0	0	1,410	1,764	1,859	1,918	1,939	1,963	1,993
	未内定者数(人)	2,115	2,089	562	216	142	90	66	38	2
	求人倍率(倍)	<b>1.43</b>	<b>1.54</b>	<b>1.70</b>	<b>1.76</b>	<b>1.76</b>	<b>1.77</b>	<b>1.79</b>	<b>1.80</b>	<b>1.81</b>
	就職内定率(%)	<b>0.0</b>	<b>0.0</b>	<b>71.5</b>	<b>89.1</b>	<b>92.9</b>	<b>95.5</b>	<b>96.7</b>	<b>98.1</b>	<b>99.9</b>
平成27年度	求人数(人)	3,680	3,891	4,059	4,151	4,184	4,220	4,253	4,268	4,275
	就職希望者数(人)	2,121	2,116	2,007	1,997	2,015	2,002	2,001	2,002	2,008
	就職内定者数(人)	0	0	1,472	1,778	1,875	1,910	1,930	1,964	2,006
	未内定者数(人)	2,121	2,116	535	219	140	92	71	38	2
	求人倍率(倍)	<b>1.74</b>	<b>1.84</b>	<b>2.02</b>	<b>2.08</b>	<b>2.08</b>	<b>2.11</b>	<b>2.13</b>	<b>2.13</b>	<b>2.13</b>
	就職内定率(%)	<b>0.0</b>	<b>0.0</b>	<b>73.3</b>	<b>89.0</b>	<b>93.1</b>	<b>95.4</b>	<b>96.5</b>	<b>98.1</b>	<b>99.9</b>
平成28年度	求人数(人)	4,084	4,263	4,387	4,443	4,470	4,483	4,507	4,518	4,530
	就職希望者数(人)	2,051	2,041	1,997	1,994	2,009	2,008	1,998	2,001	2,002
	就職内定者数(人)	0	0	1,559	1,770	1,848	1,893	1,929	1,970	2,000
	未内定者数(人)	2,051	2,041	438	224	161	115	69	31	2
	求人倍率(倍)	<b>1.99</b>	<b>2.09</b>	<b>2.20</b>	<b>2.23</b>	<b>2.22</b>	<b>2.23</b>	<b>2.26</b>	<b>2.26</b>	<b>2.26</b>
	就職内定率(%)	<b>0.0</b>	<b>0.0</b>	<b>78.1</b>	<b>88.8</b>	<b>92.0</b>	<b>94.3</b>	<b>96.5</b>	<b>98.5</b>	<b>99.9</b>
平成29年度	求人数(人)	4,748	4,879	4,971	5,062	5,073	5,093	5,122	5,133	5,146
	就職希望者数(人)	2,083	2,067	1,979	1,981	1,977	1,973	1,975	1,967	1,974
	就職内定者数(人)	0	0	1,530	1,758	1,812	1,869	1,896	1,942	1,973
	未内定者数(人)	2,083	2,067	449	223	165	104	79	25	1
	求人倍率(倍)	<b>2.28</b>	<b>2.36</b>	<b>2.51</b>	<b>2.56</b>	<b>2.57</b>	<b>2.58</b>	<b>2.59</b>	<b>2.61</b>	<b>2.61</b>
	就職内定率(%)	<b>0.0</b>	<b>0.0</b>	<b>77.3</b>	<b>88.7</b>	<b>91.7</b>	<b>94.7</b>	<b>96.0</b>	<b>98.7</b>	<b>99.9</b>
平成30年度	求人数(人)	5,078	5,250	5,293	5,320	5,346	5,365	5,395	5,412	5,414
	就職希望者数(人)	2,048	2,025	1,855	1,891	1,909	1,930	1,924	1,922	1,907
	就職内定者数(人)	0	0	1,446	1,700	1,766	1,806	1,833	1,885	1,903
	未内定者数(人)	2,048	2,025	409	191	143	124	91	37	4
	求人倍率(倍)	<b>2.48</b>	<b>2.59</b>	<b>2.85</b>	<b>2.81</b>	<b>2.80</b>	<b>2.78</b>	<b>2.80</b>	<b>2.82</b>	<b>2.84</b>
	就職内定率(%)	<b>0.0</b>	<b>0.0</b>	<b>78.0</b>	<b>89.9</b>	<b>92.5</b>	<b>93.6</b>	<b>95.3</b>	<b>98.1</b>	<b>99.8</b>
令和元年度	求人数(人)	5,200	5,323	5,393	5,426	5,448	5,477	5,492	5,503	5,507
	就職希望者数(人)	2,046	2,024	1,907	1,916	1,929	1,931	1,935	1,922	1,917
	就職内定者数(人)	0	0	1,492	1,704	1,764	1,798	1,840	1,895	1,915
	未内定者数(人)	2,046	2,024	415	212	165	133	95	27	2
	求人倍率(倍)	<b>2.54</b>	<b>2.63</b>	<b>2.83</b>	<b>2.83</b>	<b>2.82</b>	<b>2.84</b>	<b>2.84</b>	<b>2.86</b>	<b>2.87</b>
	就職内定率(%)	<b>0.0</b>	<b>0.0</b>	<b>78.2</b>	<b>88.9</b>	<b>91.4</b>	<b>93.1</b>	<b>95.1</b>	<b>98.6</b>	<b>99.9</b>
令和2年度	求人数(人)	4,201	4,356	4,434	4,501	4,544	4,576	4,588	4,592	4,593
	就職希望者数(人)	1,855	1,789	1,706	1,711	1,714	1,712	1,700	1,705	1,699
	就職内定者数(人)	0	0	0	1,353	1,541	1,616	1,641	1,686	1,696
	未内定者数(人)	1,855	1,789	1,706	358	173	96	59	19	3
	求人倍率(倍)	<b>2.26</b>	<b>2.43</b>	<b>2.60</b>	<b>2.63</b>	<b>2.65</b>	<b>2.67</b>	<b>2.70</b>	<b>2.69</b>	<b>2.70</b>
	就職内定率(%)	<b>0.0</b>	<b>0.0</b>	<b>0.0</b>	<b>79.1</b>	<b>89.9</b>	<b>94.4</b>	<b>96.5</b>	<b>98.9</b>	<b>99.8</b>
令和3年度	求人数(人)	4,435	4,533	4,596	4,629	4,662	4,691	4,717	4,723	4,724
	就職希望者数(人)	1,573	1,563	1,564	1,556	1,561	1,566	1,564	1,562	1,555
	就職内定者数(人)	0	0	1,163	1,376	1,425	1,472	1,498	1,543	1,553
	未内定者数(人)	1,573	1,563	401	180	136	94	66	19	2
	求人倍率(倍)	<b>2.82</b>	<b>2.90</b>	<b>2.94</b>	<b>2.97</b>	<b>2.99</b>	<b>3.00</b>	<b>3.02</b>	<b>3.02</b>	<b>3.04</b>
	就職内定率(%)	<b>0.0</b>	<b>0.0</b>	<b>74.4</b>	<b>88.4</b>	<b>91.3</b>	<b>94.0</b>	<b>95.8</b>	<b>98.8</b>	<b>99.9</b>
令和4年度	求人数(人)	4,874	4,958							
	就職希望者数(人)	1,651	1,644							
	就職内定者数(人)	0	0							
	未内定者数(人)	1,651	1,644							
	求人倍率(倍)	<b>2.95</b>	<b>3.02</b>							
	就職内定率(%)	<b>0.0</b>	<b>0.0</b>							

(注) 令和2年度は新型コロナウイルス感染症の影響を受け、選考開始期日が9/16から10/16へ1ヵ月後ろ倒しされている。

9表 企業人員整理状況(5人以上の整理に係るもの)

1. 月別状況

項目	月別	4	5	6	7	8	9	10	11	12	1	2	3	合計
	年度別	月	月	月	月	月	月	月	月	月	月	月	月	
事業所数	25年度	11	6	5	17	6	3	7	4	5	6	5	7	82
	26年度	3	8	3	3	6	6	3	2	1	3	5	7	50
	27年度	10	2	4	6	2	3	2	6	4	5	4	3	51
	28年度	2	3	4	5	6	4	2	6	1	8	10	9	60
	29年度	2	1	6	1	5	5	3	6	2	2	2	6	41
	30年度	9	5	5	2	3	3	2	1	7	3	3	9	52
	元年度	5	5	3	9	7	3	2	2	3	5	6	8	58
	2年度	7	14	9	10	3	5	2	2	3	5	5	12	77
	3年度	5	2	2	1	4	7	3	7	1	4	5	12	53
	4年度	6	3	3	2	5								19
整理人員(人)	25年度	139	111	143	205	58	54	98	28	38	96	62	95	1,127
	26年度	41	329	45	28	130	138	45	23	8	27	65	217	1,096
	27年度	220	48	63	63	25	32	22	162	32	75	29	26	797
	28年度	15	142	23	94	51	61	14	67	6	61	281	136	951
	29年度	16	7	59	11	73	106	27	67	14	20	26	80	506
	30年度	103	43	47	27	21	29	19	5	123	36	146	106	705
	元年度	40	84	21	222	53	55	20	22	75	75	59	194	920
	2年度	89	203	162	207	42	53	19	17	17	93	49	347	1,298
	3年度	77	35	19	5	52	190	72	212	5	66	65	155	953
	4年度	52	77	31	28	68								256

2. 産業別、規模別状況(8月)

産業別	区分	事業所数	事業所規模					整理形態			整理人員			
			1000人以上	500人 5 999人	300人 5 499人	100人 5 299人	30人 5 99人	29人以下	倒産	廃止	縮小	計	常用	臨時
A, B	農, 林, 漁業	0										0		
C	鉱業, 採石業, 砂利採取業	0										0		
D	建設業	0										0		
E	製造業	2	0	0	0	0	1	1	0	0	2	19	19	0
	食料品製造業	0										0		
	繊維工業	0										0		
	化学工業	0										0		
	プラスチック製品製造業	1					1				1	8	8	
	鉄鋼業	0										0		
	金属製品製造業	1						1			1	11	11	
	はん用機械器具製造業	0										0		
	電子部品・デバイス・電子回路製造業	0										0		
	電気機械器具製造業	0										0		
	情報通信機械器具製造業	0										0		
	輸送用機械器具製造業	0										0		
	その他の製造業	0										0		
F	電気・ガス・熱供給・水道業	0										0		
G	情報通信業	0										0		
H	運輸業, 郵便業	0										0		
I	卸売業, 小売業	2				1		1	1		1	27	25	2
J	金融業, 保険業	0										0		
K	不動産業, 物品賃貸業	0										0		
L	学術研究, 専門・技術サービス業	0										0		
M	宿泊業, 飲食サービス業	0										0		
N	生活関連サービス業, 娯楽業	0										0		
O	教育, 学習支援業	0										0		
P	医療, 福祉	1						1		1		22	22	
Q	複合サービス事業	0										0		
R	サービス業	0										0		
その他		0										0		
合計		5	0	0	0	1	1	3	1	1	3	68	66	2

---

---

# 富山労働局

## 労働市場月報（令和4年8月）

**発行者** 富山労働局職業安定部職業安定課  
**所在地** 富山市神通本町1丁目5番5号  
電話 (076) 432-2782

『労働市場月報』は、富山労働局ホームページ  
「事例・統計情報／職業紹介状況」に掲載しております。

(<https://jsite.mhlw.go.jp/toyama-roudoukyoku/>)

---

---