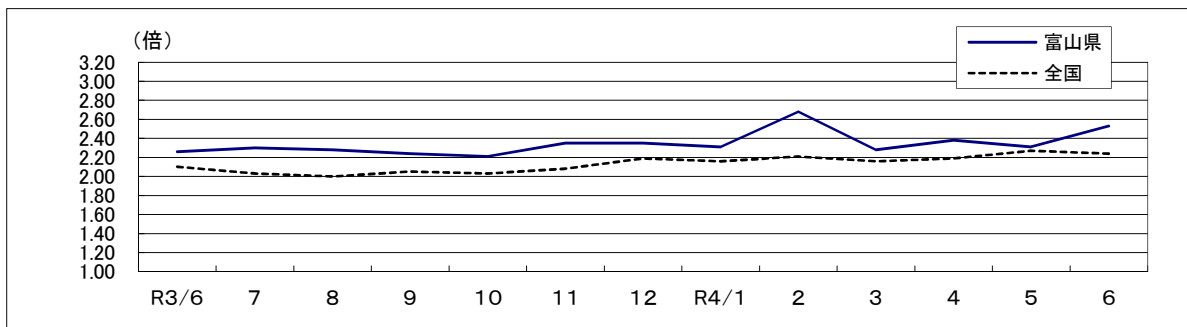


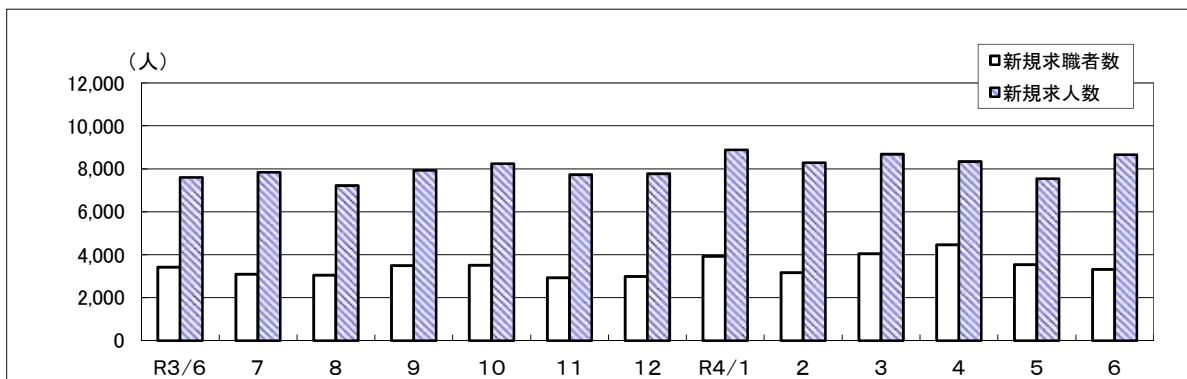
労働市場月報

令和4年6月

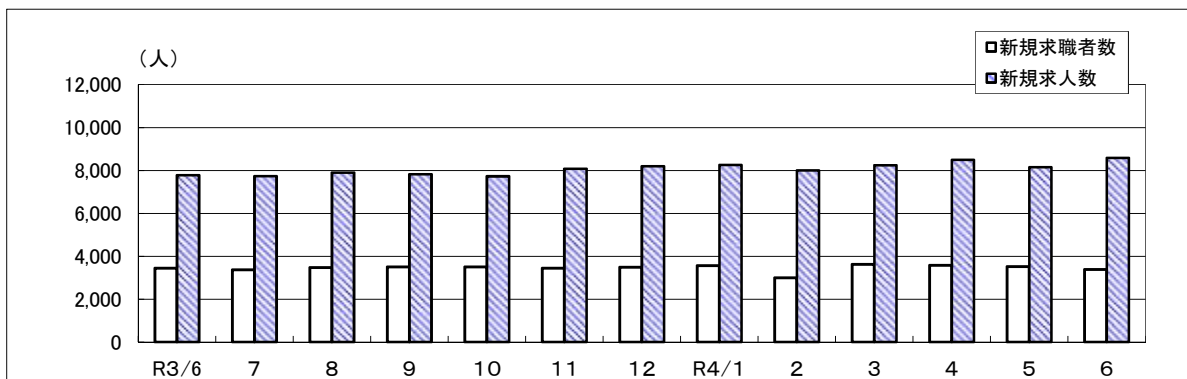
新規求人倍率（季節調整値）の推移（富山県、全国）



富山県の新規求職者数・求人数の推移（原数値）



富山県の新規求職者数・求人数の推移（季節調整値）



富山労働局職業安定部職業安定課

目 次

労働市場の動向	1～2	ページ
1表 一般職業紹介状況		
1-1 パートタイムを含み、新規学卒を除く	3～4	ページ
1-2 パートタイム・新規学卒を除く	5～6	ページ
2表 中高年齢者職業紹介状況	7	ページ
3表 若年者（35歳未満）職業紹介状況	8	ページ
4表 一般パートタイム職業紹介状況	9	ページ
5表 産業別、規模別新規求人・充足状況	10	ページ
6表 雇用保険関係		
6-1 適用関係・一般給付関係	11～12	ページ
6-2 高年齢求職者給付、短期特例給付、就職促進給付	13	ページ
6-3 産業別求職者給付状況（一般給付、高年齢、短期特例）	14～16	ページ
7表 障害者職業紹介状況	17	ページ
8表 企業人員整理状況	18	ページ

労働市場の動向（6月）

6月の労働市場の動きをみると、有効求人数（季節調整値）は前月比で4.9%増加となり、有効求職者数（季節調整値）は前月比で0.7%増加しました。

この結果、有効求人倍率（季節調整値）は1.57倍となり、前月より0.06ポイント上昇しました。また、正社員の有効求人倍率（原数値）は1.33倍となり、前年同月より0.14ポイント上昇しました。

新規求人数（原数値）は前年同月比、16ヶ月連続で増加し、有効求人数（原数値）は15ヶ月連続で増加しました。

新規求職申込件数（原数値）は前年同月比、2ヶ月ぶりで減少し、有効求職者数（原数値）は12ヶ月連続で減少しました。

雇用情勢は、求人が求職を大幅に上回って推移し、改善の動きがみられるが、感染症が雇用に与える影響に注意する必要がある。

◎ 一般職業紹介状況

1. 新規求人数（原数値）は前年同月比で13.9%増加しました。

主要産業別では、建設業（9.5%）、製造業（19.3%）、運輸業、郵便業（8.5%）、卸売業、小売業（6.5%）、不動産業、物品賃貸業（7.6%）、宿泊業、飲食サービス業（43.1%）、生活関連サービス業、娯楽業（3.2%）、医療、福祉（9.9%）、サービス業（13.9%）等で増加し、情報通信業（▲4.8%）で減少しました。

製造業の主な業種では、食料品（43.8%）、繊維工業（14.7%）、プラスチック製品（5.9%）、窯素・土石製品（187.5%）、鉄鋼業（57.1%）、非鉄金属（16.0%）、金属製品（22.6%）、はん用機械器具（22.1%）、生産用機械器具（24.1%）、電子部品・デバイス・電子回路（7.9%）、電気機械器具（49.2%）、輸送用機械器具（16.4%）等で増加し、化学工業（▲24.4%）で減少しました。

求人の内訳をみると、前年同月比でフルタイム求人が11.8%増加、パート求人は17.1%増加しました。パート求人の全体に占める割合は40.6%で前年同月を1.1ポイント上回りました。

2. 新規求職申込件数（原数値）は前年同月比で2.9%減少しました。

また、常用新規求職者を理由別にみると、前年同月比、在職者（8.2%）、無業者（31.8%）で増加し、自己都合離職者（▲8.8%）、事業主都合等離職者（▲30.3%）、定年等離職者（▲5.9%）で減少しました。

なお、パートタイムの新規求職申込件数は前年同月で1.7%減少しました。

雇用保険受給資格決定件数は前年同月比で1.4%増加しました。

3. 就職件数は前年同月比で8.7%減少しました。就職率は39.4%となり、前年同月を2.6ポイント下回りました。

今月の労働市場指標

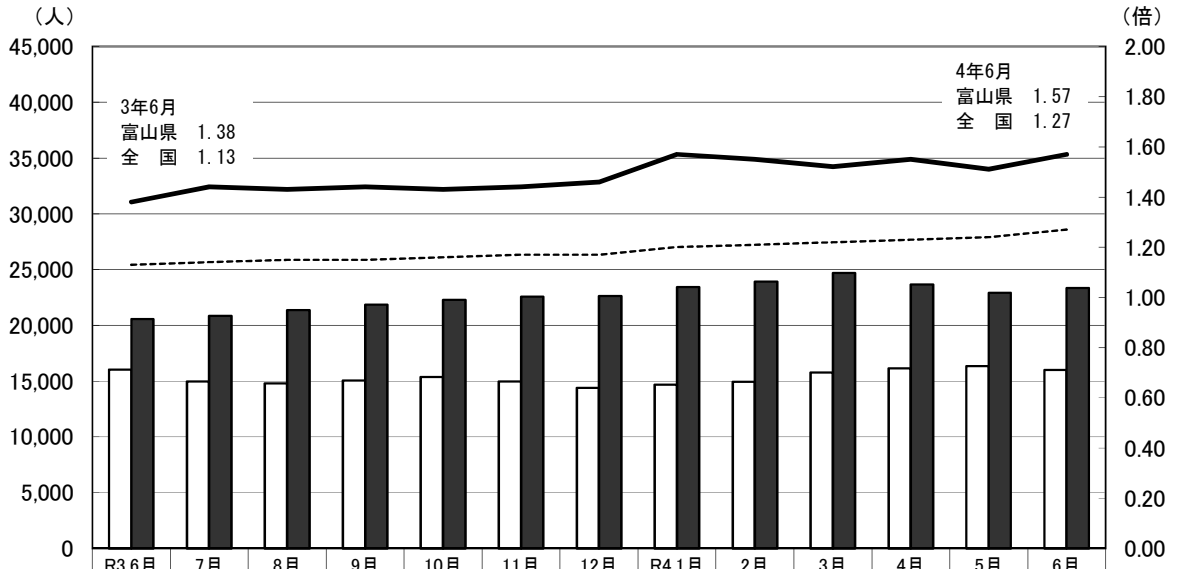
		4年6月	4年5月	3年6月
有効求人 倍率 (季調値)	全国(倍)	1.27	1.24	1.13
	富山県(倍)	1.57	1.51	1.38
	全国での順位	7	9	8
新規求人数(人)		8,653	7,538	7,596
月間有効求人数(人)		23,348	22,895	20,533
新規求職申込件数(件)		3,316	3,537	3,415
月間有効求職者数(人)		16,004	16,339	16,022
雇用保険受給者実人員(人)		2,929	2,803	3,268

完全 失業率	全国	(4年6月)	(4年5月)	(3年6月)
	(季調値%)	2.6	2.6	2.9
	北陸ブロック (原数値%)	(4年4月～6月期) 2.0	(前期) 2.7	(前年同期) 2.0

※失業率は総務省統計局「労働力調査」

有効求人倍率(季節調整値)と有効求職者数・求人数の動き

有効求職者数
 有効求人数
 富山県有効求人倍率
 全国有効求人倍率



有効求職者数	16,022	14,951	14,795	15,059	15,377	14,951	14,391	14,681	14,934	15,761	16,135	16,339	16,004
有効求人数	20,553	20,843	21,372	21,858	22,291	22,576	22,621	23,425	23,919	24,675	23,642	22,895	23,348
富山県有効求人倍率	1.38	1.44	1.43	1.44	1.43	1.44	1.46	1.57	1.55	1.52	1.55	1.51	1.57
全国有効求人倍率	1.13	1.14	1.15	1.15	1.16	1.17	1.17	1.20	1.21	1.22	1.23	1.24	1.27

- (注) 1. 令和3年12月以前の有効求人倍率の数値は新季節指数により改定されている。
 2. ハローワークインターネットサービスの機能拡充に伴い、令和3年9月以降の各頁の数値には、ハローワークに来所せず、オンライン上で求職登録した求職者数や、求職者がハローワークインターネットサービスの求人に直接応募した就職件数等が含まれている。

1表 一般職業紹介状況

1の1 パートタイムを含み、新規学卒を除く

年 月 安定所別	1. 新規求職 申込件数		2. 月間有効 求職者数		3. 新規 求人数		4. 月間有効 求人数		5. 紹介件数 (件)	
	(件)	うち 常用	(人)	うち 常用	(人)	うち 常用	(人)	うち 常用		
令和元年度計	43,921	42,678	174,405	172,108	108,762	102,045	314,943	296,426	51,966	
令和2年度計	41,597	40,647	188,044	185,431	83,060	78,008	231,855	218,657	46,237	
令和3年度計	41,584	40,621	184,455	181,935	94,402	88,227	266,632	249,946	43,616	
令和3年 6月	3,415	3,402	16,022	15,959	7,596	7,257	20,533	19,585	3,891	
7月	3,086	3,078	14,951	14,895	7,835	7,404	20,843	19,839	3,405	
8月	3,052	3,044	14,795	14,749	7,219	6,781	21,372	20,264	3,351	
9月	3,502	3,492	15,059	15,013	7,926	7,510	21,858	20,655	3,791	
10月	3,508	3,498	15,377	15,332	8,241	7,691	22,291	20,977	3,896	
11月	2,926	2,887	14,951	14,877	7,724	7,171	22,576	21,188	3,356	
12月	2,984	2,662	14,391	14,024	7,771	6,963	22,621	20,818	2,796	
令和4年 1月	3,926	3,504	14,681	14,178	8,877	8,049	23,425	21,402	3,211	
2月	3,168	3,111	14,934	14,327	8,286	7,785	23,919	22,053	3,342	
3月	4,045	4,008	15,761	15,245	8,679	8,112	24,675	22,942	4,440	
4月	4,461	4,442	16,135	16,003	8,337	7,882	23,642	22,303	3,538	
5月	3,537	3,522	16,339	16,251	7,538	7,092	22,895	21,589	3,560	
6月	3,316	3,307	16,004	15,944	8,653	8,209	23,348	22,061	3,645	
対前年同月 増減率(%)	▲ 2.9	▲ 2.8	▲ 0.1	▲ 0.1	13.9	13.1	13.7	12.6	▲ 6.3	
安定所別	富山	1,359	1,354	6,882	6,854	3,758	3,523	10,205	9,514	1,479
	高岡	793	791	3,683	3,671	2,089	2,015	5,651	5,459	937
	魚津	341	340	1,650	1,646	1,029	933	2,511	2,300	354
	砺波	409	408	1,881	1,873	905	877	2,463	2,318	433
	氷見	135	135	675	673	366	359	981	970	163
	滑川	279	279	1,233	1,227	506	502	1,537	1,500	279

(注) 諸比率のうち新規求人倍率(季調)欄、有効求人倍率(季調)欄は、パートを含む数値で季節調整をしたもので、令和3年12月以前の数値は、新季節指数により改定されている。季節調整法はセンサス局法Ⅱ(X-12-ARIMA)による。
※ 求人倍率(季調)の対前年同月増減率欄は、対前月増減差。

項目 年月 安定所別		6. 就職件数			7. 充足数		8. 諸比率(%・倍)							
		(件)	うち 常用	うち(保) の就職 件数	(人)	うち 常用	就職率		充足率		求人倍率			
							6/1	うち 常用	7/3	うち 常用	新規		有効	
3/1	(季調)	4/2	(季調)											
令和元年度計		17,894	16,253	5,129	17,394	15,868	40.7	38.1	16.0	15.6	2.48		1.81	
令和2年度計		14,949	13,876	4,738	14,675	13,662	35.9	34.1	17.7	17.5	2.00		1.23	
令和3年度計		15,352	14,252	4,591	15,210	14,166	36.9	35.1	16.1	16.1	2.27		1.45	
令和3年 6月		1,433	1,336	422	1,374	1,290	42.0	39.3	18.1	17.8	2.22	2.26	1.28	1.38
7月		1,177	1,106	344	1,160	1,095	38.1	35.9	14.8	14.8	2.54	2.30	1.39	1.44
8月		1,110	1,054	376	1,096	1,044	36.4	34.6	15.2	15.4	2.37	2.28	1.44	1.43
9月		1,301	1,225	399	1,267	1,195	37.2	35.1	16.0	15.9	2.26	2.24	1.45	1.44
10月		1,329	1,234	387	1,335	1,241	37.9	35.3	16.2	16.1	2.35	2.21	1.45	1.43
11月		1,268	1,187	411	1,225	1,146	43.3	41.1	15.9	16.0	2.64	2.35	1.51	1.44
12月		1,068	955	333	1,067	960	35.8	35.9	13.7	13.8	2.60	2.35	1.57	1.46
令和4年 1月		973	858	332	980	871	24.8	24.5	11.0	10.8	2.26	2.31	1.60	1.57
2月		1,173	1,054	359	1,159	1,055	37.0	33.9	14.0	13.6	2.62	2.68	1.60	1.55
3月		1,697	1,585	457	1,723	1,613	42.0	39.5	19.9	19.9	2.15	2.28	1.57	1.52
4月		1,364	1,294	344	1,343	1,277	30.6	29.1	16.1	16.2	1.87	2.38	1.47	1.55
5月		1,282	1,214	409	1,250	1,181	36.2	34.5	16.6	16.7	2.13	2.31	1.40	1.51
6月		1,308	1,214	392	1,288	1,202	39.4	36.7	14.9	14.6	2.61	2.53	1.46	1.57
対前年同月 (対前月) 増減率(%・ポ)		▲ 8.7	▲ 9.1	▲ 7.1	▲ 6.3	▲ 6.8	▲ 2.6	▲ 2.6	▲ 3.2	▲ 3.2	0.39	※ 0.22	0.18	※ 0.06
安定所別	富山	459	419	131	511	465	33.8	30.9	13.6	13.2	2.77		1.48	
	高岡	322	304	110	349	335	40.6	38.4	16.7	16.6	2.63		1.53	
	魚津	160	150	43	133	124	46.9	44.1	12.9	13.3	3.02		1.52	
	砺波	198	182	60	164	149	48.4	44.6	18.1	17.0	2.21		1.31	
	氷見	61	61	26	34	34	45.2	45.2	9.3	9.5	2.71		1.45	
	滑川	108	98	22	97	95	38.7	35.1	19.2	18.9	1.81		1.25	

1の2 パートタイム・新規学卒を除く

項 目 年 月 安定所別		1. 新規求職 申込件数		2. 月間有効 求職者数		3. 新規 求人数		4. 月間有効 求人数		5. 紹介件数 (件)
		(件)	うち 常用	(人)	うち 常用	(人)	うち 常用	(人)	うち 常用	
令和元年度計		27,781	26,641	105,951	103,986	62,183	60,451	181,932	177,078	33,899
令和2年度計		25,943	25,101	112,452	110,303	48,686	47,455	138,353	134,986	29,209
令和3年度計		26,393	25,530	110,140	108,061	56,990	54,924	163,013	157,321	27,776
令和3年 6月		2,208	2,203	9,149	9,128	4,596	4,455	12,662	12,340	2,510
7月		1,975	1,974	8,819	8,802	4,793	4,656	12,958	12,610	2,200
8月		2,007	2,005	8,860	8,848	4,443	4,275	13,195	12,781	2,230
9月		2,223	2,220	8,979	8,968	4,777	4,607	13,541	13,082	2,393
10月		2,247	2,241	9,212	9,196	5,037	4,902	13,801	13,351	2,482
11月		1,946	1,919	9,030	8,992	4,695	4,545	13,931	13,508	2,172
12月		2,100	1,783	8,870	8,538	4,656	4,363	13,886	13,327	1,842
令和4年 1月		2,625	2,212	9,108	8,644	5,242	4,956	14,168	13,469	2,069
2月		2,079	2,030	9,284	8,712	5,141	4,950	14,546	13,828	2,159
3月		2,521	2,494	9,631	9,154	4,977	4,784	14,801	14,156	2,708
4月		2,450	2,442	9,380	9,291	4,880	4,777	14,369	13,902	2,304
5月		2,124	2,116	9,328	9,285	4,643	4,489	13,865	13,435	2,199
6月		2,129	2,127	9,186	9,164	5,139	4,958	14,173	13,719	2,319
対前年同月 増減率(%)		▲ 3.6	▲ 3.4	0.4	0.4	11.8	11.3	11.9	11.2	▲ 7.6
安定 所別	富 山	907	906	4,136	4,126	2,201	2,106	6,028	5,785	997
	高 岡	476	476	2,031	2,026	1,185	1,160	3,394	3,338	574
	魚 津	225	224	948	947	659	609	1,633	1,514	218
	砺 波	245	245	1,004	1,001	591	583	1,559	1,536	260
	氷 見	88	88	365	364	179	178	527	525	99
	滑 川	188	188	702	700	324	322	1,032	1,021	171

(注)「新規求職中の雇用保険受給資格者の割合」は、パートを含み新規学卒を除いた数で計上したものである。

項目 年月 安定所別		6. 就職件数			7. 充足数		8. 諸比率(%・倍)						新規求職中の 雇用保険受給者 数の割合	
		(件)	うち 常用	うち(保) の就職 件数	(人)	うち 常用	就職率		充足率		求人倍率			
							6/1	うち 常用	7/3	うち 常用	新規 3/1	有効 4/2	件数	割合
令和元年度計		9,990	9,724	3,427	9,685	9,451	36.0	36.5	15.6	15.6	2.24	1.72	9,485	21.6
令和2年度計		7,979	7,754	3,002	7,864	7,667	30.8	30.9	16.2	16.2	1.88	1.23	9,431	22.7
令和3年度計		8,555	8,330	2,974	8,483	8,270	32.4	32.6	14.9	15.1	2.16	1.48	8,845	21.3
令和3年 6月		763	742	258	733	714	34.6	33.7	15.9	16.0	2.08	1.38	754	22.1
7月		676	663	233	665	653	34.2	33.6	13.9	14.0	2.43	1.47	690	22.4
8月		675	665	258	657	647	33.6	33.2	14.8	15.1	2.21	1.49	656	21.5
9月		734	705	256	715	690	33.0	31.8	15.0	15.0	2.15	1.51	710	20.3
10月		764	741	259	772	750	34.0	33.1	15.3	15.3	2.24	1.50	772	22.0
11月		700	688	262	669	657	36.0	35.9	14.2	14.5	2.41	1.54	628	21.5
12月		592	574	210	595	580	28.2	32.2	12.8	13.3	2.22	1.57	562	18.8
令和4年 1月		591	566	224	606	579	22.5	25.6	11.6	11.7	2.00	1.56	773	19.7
2月		644	622	234	642	620	31.0	30.6	12.5	12.5	2.47	1.57	597	18.8
3月		894	871	271	917	895	35.5	34.9	18.4	18.7	1.97	1.54	752	18.6
4月		778	760	227	762	746	31.8	31.1	15.6	15.6	1.99	1.53	1,162	26.0
5月		686	675	258	680	666	32.3	31.9	14.6	14.8	2.19	1.49	779	22.0
6月		709	693	244	694	682	33.3	32.6	13.5	13.8	2.41	1.54	730	22.0
対前年同月 増減率(%・ホ)		▲ 7.1	▲ 6.6	▲ 5.4	▲ 5.3	▲ 4.5	▲ 1.3	▲ 1.1	▲ 2.4	▲ 2.2	0.33	0.16	▲ 3.2	▲ 0.1
安定所別	富山	261	253	90	284	277	28.8	27.9	12.9	13.2	2.43	1.46	265	19.5
	高岡	168	164	67	170	167	35.3	34.5	14.3	14.4	2.49	1.67	178	22.4
	魚津	84	82	23	76	75	37.3	36.6	11.5	12.3	2.93	1.72	85	24.9
	砺波	103	102	35	89	88	42.0	41.6	15.1	15.1	2.41	1.55	111	27.1
	氷見	33	33	18	15	15	37.5	37.5	8.4	8.4	2.03	1.44	25	18.5
	滑川	60	59	11	60	60	31.9	31.4	18.5	18.6	1.72	1.47	66	23.7

2表 中高年齢者職業紹介状況(パートタイムを含む)

年 月 安定所別	1. 新規求職申込件数			2. 月間有効求職者数			3. 紹介 件数 (件)	4. 就職件数			5. 諸比率(%)					
	(件)	うち 55歳 以上		(人)	うち 55歳 以上			(件)	(件)	うち 55歳 以上		新規求職 申込件数 に占める 中高年 新規求職 申込件数 の割合	中高年 新規求職 申込件数 に占める 55歳以上 の割合	4/1	就職率	
		うち 常用	うち 55歳 以上		うち 常用	うち 55歳 以上				うち 55歳 以上	うち 常用					
令和元年度計	22,948	14,429	13,765	91,826	57,581	56,441	26,502	9,423	5,308	4,611	52.2	62.9	41.1	36.8	33.5	
令和2年度計	23,063	14,723	14,220	105,944	66,838	65,587	25,021	8,046	4,413	4,019	55.4	63.8	34.9	30.0	28.3	
令和3年度計	22,895	14,426	13,891	103,490	65,069	63,819	23,611	8,243	4,581	4,128	55.1	63.0	36.0	31.8	29.7	
令和3年 6月	1,785	1,111	1,106	9,189	5,982	5,956	2,129	776	421	381	52.3	62.2	43.5	37.9	34.4	
7月	1,639	1,010	1,009	8,328	5,236	5,219	1,851	615	347	314	53.1	61.6	37.5	34.4	31.1	
8月	1,577	955	953	8,114	5,056	5,045	1,781	586	316	297	51.7	60.6	37.2	33.1	31.2	
9月	1,819	1,133	1,127	8,231	5,128	5,115	1,987	664	378	339	51.9	62.3	36.5	33.4	30.1	
10月	1,909	1,148	1,143	8,458	5,237	5,225	2,118	718	393	355	54.4	60.1	37.6	34.2	31.1	
11月	1,591	948	926	8,247	5,073	5,041	1,811	704	390	354	54.4	59.6	44.2	41.1	38.2	
12月	1,704	1,109	881	8,005	4,980	4,740	1,525	545	303	264	57.1	65.1	32.0	27.3	30.0	
令和4年 1月	2,285	1,436	1,227	8,202	5,058	4,805	1,735	515	305	255	58.2	62.8	22.5	21.2	20.8	
2月	1,728	1,013	988	8,448	5,185	4,836	1,790	659	350	301	54.5	58.6	38.1	34.6	30.5	
3月	2,243	1,401	1,388	8,881	5,474	5,234	2,537	943	531	486	55.5	62.5	42.0	37.9	35.0	
4月	2,764	1,958	1,948	9,275	5,978	5,928	1,946	748	406	382	62.0	70.8	27.1	20.7	19.6	
5月	1,950	1,245	1,239	9,425	6,145	6,110	1,981	704	418	394	55.1	63.8	36.1	33.6	31.8	
6月	1,703	1,008	1,004	9,121	5,911	5,886	1,947	722	401	367	51.4	59.2	42.4	39.8	36.6	
対前年同月 増減率(%、※)	▲ 4.6	▲ 9.3	▲ 9.2	▲ 0.7	▲ 1.2	▲ 1.2	▲ 8.5	▲ 7.0	▲ 4.8	▲ 3.7	▲ 0.9	▲ 3.0	▲ 1.1	1.9	2.2	
安定所別	富山	656	395	391	3,692	2,373	2,362	735	244	137	124	48.3	60.2	37.2	34.7	31.7
	高岡	430	244	244	2,176	1,387	1,382	540	183	100	92	54.2	56.7	42.6	41.0	37.7
	魚津	179	105	105	985	654	652	201	91	48	44	52.5	58.7	50.8	45.7	41.9
	砺波	220	135	135	1,120	745	743	232	112	62	56	53.8	61.4	50.9	45.9	41.5
	氷見	68	42	42	431	293	292	91	35	23	23	50.4	61.8	51.5	54.8	54.8
	滑川	150	87	87	717	459	455	148	57	31	28	53.8	58.0	38.0	35.6	32.2

3表 若年者(35歳未満)職業紹介状況(パートタイムを含む常用)

年 月 安定所別	1. 新規求職 申込件数		2. 月間有効 求職者数		3. 紹介件数		4. 就職件数		5. 諸比率(%)				
	(件)	うち 29歳 以下	(人)	うち 29歳 以下	(件)	うち 29歳 以下	(件)	うち 29歳 以下	新規求職 申込件数 に占める 若年 新規求職 申込件数 の割合	若年 新規求職 申込件数 に占める 29歳以下 の割合	就職率		
											4/1	うち 29歳 以下	
令和元年度計	12,020	8,063	48,038	31,838	13,543	8,939	4,392	2,922	28.2	67.1	36.5	36.2	
令和2年度計	10,705	7,150	47,230	31,399	11,342	7,563	3,618	2,404	26.3	66.8	33.8	33.6	
令和3年度計	10,994	7,489	47,745	32,288	10,859	7,478	3,704	2,520	27.1	68.1	33.7	33.6	
令和3年 6月	949	643	4,005	2,738	938	655	337	237	27.9	67.8	35.5	36.9	
7月	864	587	3,899	2,635	857	596	309	217	28.1	67.9	35.8	37.0	
8月	894	616	3,934	2,657	854	571	264	171	29.4	68.9	29.5	27.8	
9月	999	655	4,054	2,728	947	620	336	216	28.6	65.6	33.6	33.0	
10月	945	642	4,124	2,780	1,003	657	313	217	27.0	67.9	33.1	33.8	
11月	775	538	3,974	2,674	834	576	283	186	26.8	69.4	36.5	34.6	
12月	726	490	3,769	2,558	680	484	275	187	27.3	67.5	37.9	38.2	
令和4年 1月	948	633	3,839	2,594	782	537	245	178	27.1	66.8	25.8	28.1	
2月	825	547	3,803	2,544	842	580	272	196	26.5	66.3	33.0	35.8	
3月	1,098	754	4,076	2,739	1,055	732	388	249	27.4	68.7	35.3	33.0	
4月	1,013	704	4,141	2,831	864	603	350	236	22.8	69.5	34.6	33.5	
5月	959	646	4,182	2,874	868	605	321	223	27.2	67.4	33.5	34.5	
6月	960	650	4,118	2,789	934	641	310	215	29.0	67.7	32.3	33.1	
対前年同月 増減率(%・ポ)	1.2	1.1	2.8	1.9	▲ 0.4	▲ 2.1	▲ 8.0	▲ 9.3	1.1	▲ 0.1	▲ 3.2	▲ 3.8	
安定所別	富山	425	280	1,960	1,343	413	279	123	87	31.4	65.9	28.9	31.1
	高岡	199	139	881	585	216	155	69	53	25.2	69.8	34.7	38.1
	魚津	102	75	403	269	89	53	35	19	30.0	73.5	34.3	25.3
	砺波	109	72	434	293	99	74	45	31	26.7	66.1	41.3	43.1
	氷見	43	28	140	94	42	29	13	7	31.9	65.1	30.2	25.0
	滑川	82	56	300	205	75	51	25	18	29.4	68.3	30.5	32.1

4表 一般パートタイム職業紹介状況

項目 年月 安定所別	1. 新規求職 申込件数		2. 月間有効 求職者数		3. 新規求人数		4. 月間有効 求人数		5. 就職件数		6. 就職率		7. 求人倍率		
	(件)	うち 常用	(人)	うち 常用	(人)	うち 常用	(人)	うち 常用	(件)	うち 常用	5/1 (%)	うち 常用	新規	有効	
													3/1 (倍)	4/2 (倍)	
令和元年度計	16,140	16,037	68,454	68,122	46,579	41,594	133,011	119,348	7,904	6,529	49.0	40.7	2.89	1.94	
令和2年度計	15,654	15,546	75,592	75,128	34,374	30,553	93,502	83,671	6,970	6,122	44.5	39.4	2.20	1.24	
令和3年度計	15,191	15,091	74,315	73,874	37,412	33,303	103,619	92,625	6,797	5,922	44.7	39.2	2.46	1.39	
令和3年 6月	1,207	1,199	6,873	6,831	3,000	2,802	7,871	7,245	670	594	55.5	49.5	2.49	1.15	
7月	1,111	1,104	6,132	6,093	3,042	2,748	7,885	7,229	501	443	45.1	40.1	2.74	1.29	
8月	1,045	1,039	5,935	5,901	2,776	2,506	8,177	7,483	435	389	41.6	37.4	2.66	1.38	
9月	1,279	1,272	6,080	6,045	3,149	2,903	8,317	7,573	567	520	44.3	40.9	2.46	1.37	
10月	1,261	1,257	6,165	6,136	3,204	2,789	8,490	7,626	565	493	44.8	39.2	2.54	1.38	
11月	980	968	5,921	5,885	3,029	2,626	8,645	7,680	568	499	58.0	51.5	3.09	1.46	
12月	884	879	5,521	5,486	3,115	2,600	8,735	7,491	476	381	53.8	43.3	3.52	1.58	
令和4年 1月	1,301	1,292	5,573	5,534	3,635	3,093	9,257	7,933	382	292	29.4	22.6	2.79	1.66	
2月	1,089	1,081	5,650	5,615	3,145	2,835	9,373	8,225	529	432	48.6	40.0	2.89	1.66	
3月	1,524	1,514	6,130	6,091	3,702	3,328	9,874	8,786	803	714	52.7	47.2	2.43	1.61	
4月	2,011	2,000	6,755	6,712	3,457	3,105	9,273	8,401	586	534	29.1	26.7	1.72	1.37	
5月	1,413	1,406	7,011	6,966	2,895	2,603	9,030	8,154	596	539	42.2	38.3	2.05	1.29	
6月	1,187	1,180	6,818	6,780	3,514	3,251	9,175	8,342	599	521	50.5	44.2	2.96	1.35	
対前年同月 増減率(%・ホ)	▲ 1.7	▲ 1.6	▲ 0.8	▲ 0.7	17.1	16.0	16.6	15.1	▲ 10.6	▲ 12.3	▲ 5.0	▲ 5.3	0.47	0.20	
安定所別	富山	452	448	2,746	2,728	1,557	1,417	4,177	3,729	198	166	43.8	37.1	3.44	1.52
	高岡	317	315	1,652	1,645	904	855	2,257	2,121	154	140	48.6	44.4	2.85	1.37
	魚津	116	116	702	699	370	324	878	786	76	68	65.5	58.6	3.19	1.25
	砺波	164	163	877	872	314	294	904	782	95	80	57.9	49.1	1.91	1.03
	氷見	47	47	310	309	187	181	454	445	28	28	59.6	59.6	3.98	1.46
	滑川	91	91	531	527	182	180	505	479	48	39	52.7	42.9	2.00	0.95

5表 産業別、規模別新規求人・充足状況

(人)

産業別・規模別	全 数				うち一般パートタイム		
	新規求人人数	充足数		新規求人人数	充足数		
		うち常用	うち常用				
A, B 農, 林, 漁業 (01~04)	66	57	26	21	20	13	
C 鉱業, 採石業, 砂利採取業 (05)	13	13	1	1	0	0	
D 建設業 (06~08)	959	943	76	76	70	10	
(06 総合工事業)	457	452	43	43	39	7	
E 製造業 (09~32)	1,493	1,456	310	301	347	81	
09 食料品製造業	174	166	43	43	99	21	
10 飲料・たばこ・飼料製造業	42	41	7	6	15	3	
11 繊維工業	78	78	15	15	23	5	
12 木材・木製品製造業	9	9	8	8	1	1	
13 家具・装備品製造業	17	17	2	2	7	0	
14 パルプ・紙・紙加工品製造業	31	30	5	5	5	2	
15 印刷・同関連業	28	27	5	5	7	2	
16 化学工業	118	112	42	38	14	8	
17 石油製品・石炭製品製造業	0	0	0	0	0	0	
18 プラスチック製品製造業	108	107	36	34	15	9	
19 ゴム製品製造業	2	2	2	2	2	1	
21 窯業・土石製品製造業	69	69	5	5	13	2	
22 鉄鋼業	44	44	1	1	5	0	
23 非鉄金属製造業	58	58	9	9	9	2	
24 金属製品製造業	233	227	52	52	39	8	
25 はん用機械器具製造業	94	93	21	21	24	4	
26 生産用機械器具製造業	103	103	12	12	4	1	
27 業務用機械器具製造業	3	3	0	0	0	0	
28 電子部品・デバイス・電子回路製造業	68	68	5	5	34	3	
29 電気機械器具製造業	97	87	21	21	15	4	
30 情報通信機械器具製造業	33	32	7	7	5	0	
31 輸送用機械器具製造業	64	63	9	7	8	3	
20, 32 その他の製造業	20	20	3	3	3	2	
F 電気・ガス・熱供給・水道業 (33~36)	0	0	2	2	0	1	
G 情報通信業 (37~41)	79	79	8	7	6	1	
(39 情報サービス業)	68	68	5	4	3	1	
H 運輸業, 郵便業 (42~49)	409	387	61	53	111	19	
I 卸売業, 小売業 (50~61)	1,287	1,246	158	157	750	92	
50~55 卸売業	300	297	63	63	132	24	
56~61 小売業	987	949	95	94	618	68	
(56 各種商品小売業)	82	77	12	12	68	10	
J 金融業, 保険業 (62~67)	95	92	10	10	50	8	
K 不動産業, 物品賃貸業 (68~70)	127	126	18	18	67	8	
L 学術研究, 専門・技術サービス業 (71~74)	136	125	25	25	28	12	
M 宿泊業, 飲食サービス業 (75~77)	501	476	42	40	303	29	
(76 飲食店)	191	191	22	21	124	14	
N 生活関連サービス業, 娯楽業 (78~80)	288	269	31	30	177	15	
O 教育, 学習支援業 (81, 82)	158	151	17	16	98	12	
P 医療, 福祉 (83~85)	1,868	1,768	292	262	907	153	
(83 医療業)	662	637	117	111	229	43	
(85 社会保険・社会福祉・介護事業)	1,198	1,123	174	150	677	110	
Q 複合サービス事業 (86, 87)	87	87	9	8	36	6	
R サービス業 (他に分類されないもの) (88~96)	918	799	136	121	440	76	
(91 職業紹介・労働者派遣業)	194	102	13	9	36	6	
(92 その他の事業サービス)	541	515	89	81	357	59	
S, T 公務・その他 (97, 98, 99)	169	135	66	54	104	58	
合 計	8,653	8,209	1,288	1,202	3,514	594	
事業規模別	4人以下	1,257	1,180	156	141	594	100
	5~29人	3,947	3,778	605	569	1,614	266
	30~99人	2,241	2,134	316	297	908	148
	100~299人	828	775	145	139	275	49
	300~499人	184	177	28	21	51	10
	500~999人	107	97	23	22	58	14
1,000人以上	89	68	15	13	14	7	

(注) 全数はパートタイムを含む数値である。

6表 雇用保険関係

6の1 適用関係・一般給付関係

項 目 年月 安定所別		適用関係		一般求職者給付基本手当			
		月末現在 適用 事業所数 (所)	月末現在 被保険者数 (人)	離職票 交付枚数 (枚)	(基本分)		
					受給資格 決定件数 (件)	初 回 受給者数 (人)	受給者 実人員 (人)
令和元年度計		19,771	370,904	27,112	11,082	8,036	33,037
令和2年度計		19,765	368,432	25,192	11,824	9,577	41,290
令和3年度計		19,866	366,726	24,981	10,591	8,522	35,985
令和3年 6月		19,785	372,248	1,793	886	801	3,268
7月		19,799	371,752	1,942	777	832	3,366
8月		19,791	371,096	1,831	823	689	3,323
9月		19,759	370,575	1,924	800	690	3,253
10月		19,795	370,247	2,172	920	589	3,000
11月		19,810	369,848	1,824	815	776	3,023
12月		19,829	368,838	1,481	622	708	2,859
令和4年 1月		19,847	367,175	2,226	843	516	2,733
2月		19,870	367,012	1,742	749	536	2,552
3月		19,866	366,726	2,113	862	617	2,610
4月		19,859	366,447	4,156	1,303	728	2,481
5月		19,860	370,252	2,029	1,023	915	2,803
6月		19,868	370,711	1,938	898	755	2,929
対前年同月 増減率(%)		0.4	▲ 0.4	8.1	1.4	▲ 5.7	▲ 10.4
安定所別	富山	8,449	175,294	939	357	301	1,171
	高岡	5,035	95,823	525	239	191	725
	魚津	2,121	37,368	156	86	93	337
	砺波	2,357	34,562	164	120	83	360
	氷見	660	8,849	40	24	27	137
	滑川	1,246	18,815	114	72	60	199

- (注) 1. 適用関係の年度計は年度末数値である。
 2. 富山運輸支局で決定、労働局で代行入力した件数を局計に含む。
 3. 金額は四捨五入の関係で、合計と一致しないことがある。
 4. 受給資格決定件数は速報値であり修正があり得る。

項 目 年月 安定所別		(基本分)				(延長分)		
		受給者実人員				支給金額 (千円)	訓練延長	個別延長
		30歳未満 の者(人)	30歳以上 45歳未満 の者(人)	45歳以上 60歳未満 の者(人)	60歳以上 の者(人)		受給者 実人員 (人)	受給者 実人員 (人)
令和元年度計		4,536	9,112	11,202	8,187	3,959,287	1,578	0
令和2年度計		5,175	10,785	15,191	10,139	5,089,016	1,469	7,323
令和3年度計		5,139	8,908	12,827	9,111	4,379,290	1,688	1,874
令和3年 6月		443	773	1,153	899	417,329	104	199
7月		462	813	1,183	908	418,642	120	153
8月		468	823	1,164	868	407,420	131	150
9月		471	819	1,109	854	408,855	146	143
10月		434	744	1,059	763	346,453	182	130
11月		427	770	1,094	732	354,011	195	121
12月		453	727	1,019	660	337,480	151	126
令和4年 1月		410	692	983	648	336,174	136	115
2月		388	648	909	607	296,840	163	96
3月		398	675	938	599	351,406	176	86
4月		374	612	900	595	281,487	119	70
5月		392	671	1,003	737	323,083	116	52
6月		420	710	1,022	777	367,800	119	53
対前年同月 増減率(%)		▲ 5.2	▲ 8.2	▲ 11.4	▲ 13.6	▲ 11.9	14.4	▲ 73.4
安定所別	富山	178	324	420	249	153,984	43	15
	高岡	103	155	265	202	85,717	30	19
	魚津	40	90	102	105	43,327	7	6
	砺波	54	73	119	114	44,119	22	9
	氷見	17	29	38	53	16,490	7	2
	滑川	28	39	78	54	24,163	10	2

6の2 高齢求職者給付、短期特例給付、就職促進給付

項目 年月 安定所別	高齢求職者給付		短期特例給付		就職促進給付										
	受給者数 (人)	支給金額 (千円)	受給者数 (人)	支給金額 (千円)	就業手当		再就職手当		就業促進定着手当		常用就職支度手当		求職活動支援費		
					受給者 実人員 (人)	支給金額 (千円)	支給人員 (人)	支給金額 (千円)	支給人員 (人)	支給金額 (千円)	支給人員 (人)	支給金額 (千円)	支給人員 (人)	支給金額 (千円)	
令和元年度計	3,380	716,479	1,120	237,780	99	5,166	4,528	1,797,438	1,473	235,712	34	4,737	69	1,612	
令和2年度計	4,167	883,610	995	216,292	112	6,485	4,280	1,737,965	1,471	244,508	33	5,083	58	1,153	
令和3年度計	3,961	845,789	975	204,944	66	3,706	3,850	1,564,784	1,275	203,303	43	5,946	55	1,043	
令和3年 6月	366	76,207	3	615	4	158	395	155,874	128	21,527	2	254	4	94	
7月	306	65,500	0	2	5	286	397	170,738	84	13,469	3	493	2	37	
8月	259	55,840	0	4	4	306	290	112,774	94	15,182	12	1,240	4	48	
9月	237	49,359	0	7	3	217	277	107,851	81	13,191	2	348	2	56	
10月	303	63,406	1	200	4	180	379	151,590	108	18,469	4	470	9	225	
11月	287	61,552	4	936	4	147	286	110,871	109	14,369	0	0	5	64	
12月	188	38,588	93	18,396	11	710	338	150,456	123	19,347	5	599	10	251	
令和4年 1月	208	43,633	409	83,707	8	344	263	132,940	108	19,435	3	463	6	99	
2月	325	69,565	395	85,858	8	474	281	114,259	116	18,003	3	543	5	32	
3月	212	43,552	59	12,912	8	367	301	112,667	98	14,353	2	368	1	9	
4月	430	91,465	6	1,365	8	259	194	81,206	64	11,181	3	501	4	75	
5月	771	166,070	4	883	6	185	410	165,330	91	14,958	9	1,466	4	58	
6月	339	74,030	4	837	9	492	463	172,901	115	19,153	6	703	4	99	
対前年同月 増減率(%)	▲ 7.4	▲ 2.9	33.3	36.1	125.0	211.4	17.2	10.9	▲ 10.2	▲ 11.0	200.0	176.8	0.0	5.3	
安定所別	富山	132	29,019	1	190	3	146	175	65,034	45	7,688	0	0	0	0
	高岡	79	16,984	0	0	2	258	153	59,346	33	5,760	2	217	2	57
	魚津	31	6,659	0	0	1	39	40	14,100	11	1,522	0	0	1	39
	砺波	45	9,907	1	186	3	49	47	17,089	10	1,193	3	411	0	0
	氷見	21	4,871	1	210	0	0	25	9,276	5	927	1	74	1	4
	滑川	31	6,589	1	250	0	0	23	8,055	11	2,062	0	0	0	0

6の3 産業別求職者給付状況(一般給付)

産 業 別	区 分	一般求職者給付基本手当					
		月末 被保険者数 (人)	離職票 交付枚数 (枚)	一般受給 資格決定 件数(件)	基本分 初回 受給者数 (人)	基本分 受給者 実人員(人)	基本分 支給金額 (千円)
A	農 業 , 林 業	1,478	10	1	1	20	2,852
B	漁 業	486	4	0	1	4	739
C	鉱 業 , 採 石 業 , 砂 利 採 取 業	339	2	2	0	1	137
D	建 設 業	25,668	147	66	45	159	21,067
E	製 造 業	116,037	492	190	173	686	92,963
製 造 業 中 分 類	食料品製造業	5,393	53	21	21	74	7,381
	飲料・たばこ・飼料製造業	922	18	8	3	7	746
	繊維工業	3,562	29	5	6	29	3,253
	木材・木製品製造業	1,452	7	2	2	7	1,164
	家具・装備品製造業	644	3	2	1	4	396
	パルプ・紙・紙加工品製造業	3,196	8	7	11	21	2,282
	印刷・同関連業	3,309	17	5	5	26	3,727
	化学工業	15,854	63	24	21	79	12,029
	石油製品・石炭製品製造業	108	0	0	0	2	460
	プラスチック製品製造業	5,869	38	10	9	40	4,888
	ゴム製品製造業	698	5	3	1	8	1,267
	なめし革・同製品・毛皮製造業	137	0	0	1	6	617
	窯業・土石製品製造業	2,443	9	5	4	14	2,037
	鉄鋼業	2,396	14	5	1	14	2,530
	非鉄金属製造業	3,716	18	7	5	13	1,882
	金属製品製造業	23,026	92	34	27	90	11,470
	はん用機械器具製造業	4,432	14	6	6	38	5,890
	生産用機械器具製造業	11,423	27	8	10	54	8,038
	業務用機械器具製造業	590	0	0	4	6	599
	電子部品・デバイス・電子回路製造業	1,441	4	5	0	6	1,095
電気機械器具製造業	13,189	41	22	20	68	9,107	
情報通信機械器具製造業	348	3	0	0	4	558	
輸送用機械器具製造業	6,184	16	3	6	49	8,137	
その他の製造業	5,705	13	8	9	27	3,410	
F	電 気 ・ ガ ス ・ 熱 供 給 ・ 水 道 業	6,204	5	1	4	15	1,910
G	情 報 通 信 業	7,681	29	13	12	75	11,563
H	運 輸 業 , 郵 便 業	20,280	122	55	34	121	15,668
I	卸 売 業 , 小 売 業	39,906	278	140	120	458	55,736
J	金 融 業 , 保 険 業	10,152	54	26	16	79	11,050
K	不 動 産 業 , 物 品 賃 貸 業	2,745	18	12	16	40	5,387
L	学 術 研 究 , 専 門 ・ 技 術 サ ー ビ ス 業	6,489	47	30	19	74	9,355
M	宿 泊 業 , 飲 食 サ ー ビ ス 業	6,869	58	38	27	127	14,302
N	生 活 関 連 サ ー ビ ス 業 , 娯 楽 業	6,658	62	35	21	91	10,195
O	教 育 , 学 習 支 援 業	8,035	23	22	26	79	9,487
P	医 療 , 福 祉	45,805	278	136	119	462	55,907
Q	複 合 サ ー ビ ス 事 業	3,857	14	14	9	47	5,570
R	サ ー ビ ス 業	26,164	262	98	80	302	36,098
S	公 務	5,107	32	19	32	89	7,813
T	分 類 不 能	118	1	0	0	0	0
	合 計	340,078	1,938	898	755	2,929	367,800

(注) 一般受給資格決定件数は速報値であり、修正があり得る。

(高年齢)

区 分 産 業 別		高年齢求職者給付				
		月末 被保険者数 (人)	離職票 交付枚数 (枚)	受給資格 決定件数 (件)	受給者数 (人)	支給金額 (千円)
A	農 業 , 林 業	190	0	0	2	218
B	漁 業	81	5	1	1	294
C	鉱業, 採石業, 砂利採取業	84	1	1	0	0
D	建 設 業	2,829	24	17	25	6,719
E	製 造 業	5,577	73	52	66	14,964
製 造 業 中 分 類	食料品製造業	907	5	5	5	780
	飲料・たばこ・飼料製造業	45	0	1	1	112
	繊維工業	425	5	4	5	1,091
	木材・木製品製造業	192	1	1	4	871
	家具・装備品製造業	90	1	0	1	272
	パルプ・紙・紙加工品製造業	152	0	1	1	112
	印刷・同関連業	110	3	2	5	1,232
	化学工業	384	12	4	5	1,029
	石油製品・石炭製品製造業	8	0	0	0	0
	プラスチック製品製造業	197	2	2	4	868
	ゴム製品製造業	21	1	0	0	0
	なめし革・同製品・毛皮製造業	3	0	0	0	0
	窯業・土石製品製造業	213	7	4	3	644
	鉄鋼業	118	0	0	2	412
	非鉄金属製造業	211	4	1	1	338
	金属製品製造業	1,121	11	12	18	4,452
	はん用機械器具製造業	243	4	1	3	779
	生産用機械器具製造業	455	6	5	1	338
	業務用機械器具製造業	29	0	1	1	214
	電子部品・デバイス・電子回路製造業	16	0	0	0	0
電気機械器具製造業	303	11	6	4	957	
情報通信機械器具製造業	42	0	1	0	0	
輸送用機械器具製造業	153	0	1	0	0	
その他の製造業	139	0	0	2	462	
F	電 気 ・ ガ ス ・ 熱 供 給 ・ 水 道 業	64	1	3	2	442
G	情 報 通 信 業	85	1	4	2	517
H	運 輸 業 , 郵 便 業	2,226	19	18	34	7,950
I	卸 売 業 , 小 売 業	4,479	50	42	45	8,697
J	金 融 業 , 保 険 業	334	6	7	8	1,938
K	不 動 産 業 , 物 品 賃 貸 業	331	1	3	4	714
L	学 術 研 究 , 専 門 ・ 技 術 サ ー ビ ス 業	494	2	3	0	0
M	宿 泊 業 , 飲 食 サ ー ビ ス 業	1,202	21	14	12	2,377
N	生 活 関 連 サ ー ビ ス 業 , 娯 楽 業	666	3	4	6	1,006
O	教 育 , 学 習 支 援 業	492	3	7	15	3,225
P	医 療 , 福 祉	4,752	53	33	26	5,309
Q	複 合 サ ー ビ ス 事 業	273	4	8	13	3,461
R	サ ー ビ ス 業	4,098	49	34	40	8,462
S	公 務	1,236	6	11	37	7,530
T	分 類 不 能	21	0	0	1	206
合 計		29,514	322	262	339	74,030

(短期特例)

区 分 産 業 別		短期特例給付				
		月末 被保険者数 (人)	離職票 交付枚数 (枚)	受給資格 決定件数 (件)	受給者数 (人)	支給金額 (千円)
A	農 業 , 林 業	64	1	0	0	0
B	漁 業	0	0	0	0	0
C	鉱 業 , 採 石 業 , 砂 利 採 取 業	0	0	0	0	0
D	建 設 業	425	1	0	0	0
E	製 造 業	8	2	1	3	587
製 造 業 中 分 類	食料品製造業	1	0	0	0	0
	飲料・たばこ・飼料製造業	0	2	1	3	587
	繊維工業	0	0	0	0	0
	木材・木製品製造業	1	0	0	0	0
	家具・装備品製造業	2	0	0	0	0
	パルプ・紙・紙加工品製造業	0	0	0	0	0
	印刷・同関連業	0	0	0	0	0
	化学工業	0	0	0	0	0
	石油製品・石炭製品製造業	0	0	0	0	0
	プラスチック製品製造業	0	0	0	0	0
	ゴム製品製造業	0	0	0	0	0
	なめし革・同製品・毛皮製造業	0	0	0	0	0
	窯業・土石製品製造業	4	0	0	0	0
	鉄鋼業	0	0	0	0	0
	非鉄金属製造業	0	0	0	0	0
	金属製品製造業	0	0	0	0	0
	はん用機械器具製造業	0	0	0	0	0
	生産用機械器具製造業	0	0	0	0	0
	業務用機械器具製造業	0	0	0	0	0
	電子部品・デバイス・電子回路製造業	0	0	0	0	0
	電気機械器具製造業	0	0	0	0	0
情報通信機械器具製造業	0	0	0	0	0	
輸送用機械器具製造業	0	0	0	0	0	
その他の製造業	0	0	0	0	0	
F	電 気 ・ ガ ス ・ 熱 供 給 ・ 水 道 業	0	0	0	0	0
G	情 報 通 信 業	0	0	0	0	0
H	運 輸 業 , 郵 便 業	47	0	0	0	0
I	卸 売 業 , 小 売 業	8	0	0	1	250
J	金 融 業 , 保 険 業	0	0	0	0	0
K	不 動 産 業 , 物 品 賃 貸 業	4	0	0	0	0
L	学 術 研 究 , 専 門 ・ 技 術 サ ー ビ ス 業	31	0	0	0	0
M	宿 泊 業 , 飲 食 サ ー ビ ス 業	140	1	1	0	0
N	生 活 関 連 サ ー ビ ス 業 , 娯 楽 業	257	1	0	0	0
O	教 育 , 学 習 支 援 業	0	0	0	0	0
P	医 療 , 福 祉	12	0	0	0	0
Q	複 合 サ ー ビ ス 事 業	53	0	0	0	0
R	サ ー ビ ス 業	60	0	0	0	0
S	公 務	10	0	0	0	0
T	分 類 不 能	0	0	0	0	0
合 計		1,119	6	2	4	837

7表 障害者職業紹介状況

月別・安定所別職業紹介状況

項目 区分	新規求職 申込件数		就職件数		新規 登録者数		月(年度)末現在登録者数 (人)								
	(件)		(件)		(人)		登録者全数		有効求職者		就業中の者		保留中の者		
	身体	知的等	身体	知的等	身体	知的等	身体	知的等	身体	知的等	身体	知的等	身体	知的等	
令和元年度計	503	1,374	278	914	248	689	3,735	6,127	887	1,797	2,793	4,280	55	50	
令和2年度計	487	1,260	234	822	262	575	3,660	6,517	902	1,913	2,740	4,553	18	51	
令和3年度計	474	1,351	230	877	224	552	3,727	6,818	957	1,980	2,751	4,788	19	50	
令和3年 6月	41	120	26	70	21	52	3,729	6,668	972	1,972	2,739	4,641	18	55	
7月	42	113	15	53	25	56	3,753	6,720	989	2,015	2,746	4,650	18	55	
8月	41	146	19	61	20	90	3,749	6,804	995	2,079	2,732	4,673	22	52	
9月	35	109	18	77	16	42	3,753	6,839	998	2,078	2,734	4,709	21	52	
10月	44	107	21	62	19	35	3,756	6,852	1,006	2,094	2,730	4,708	20	50	
11月	31	102	27	71	15	33	3,773	6,881	1,006	2,104	2,747	4,726	20	51	
12月	34	112	15	76	10	38	3,777	6,916	1,010	2,131	2,747	4,734	20	51	
令和4年 1月	34	93	13	71	16	36	3,769	6,900	991	2,082	2,758	4,767	20	51	
2月	35	90	15	77	18	30	3,718	6,791	950	1,956	2,749	4,783	19	52	
3月	42	119	22	96	20	35	3,727	6,818	957	1,980	2,751	4,788	19	50	
4月	65	113	21	115	32	43	3,760	6,857	992	1,989	2,749	4,818	19	50	
5月	27	133	19	70	10	56	3,770	6,923	998	1,993	2,753	4,879	19	51	
6月	60	115	25	96	23	45	3,794	6,968	1,015	1,982	2,760	4,935	19	51	
対前年同月 増減率(%)	46.3	▲ 4.2	▲ 3.8	37.1	9.5	▲ 13.5	1.7	4.5	4.4	0.5	0.8	6.3	5.6	▲ 7.3	
安定所別	富山	28	48	4	41	14	24	1,558	2,992	518	990	1,040	2,000	0	2
	高岡	16	25	13	20	5	8	910	1,704	166	373	740	1,322	4	9
	魚津	5	8	3	8	1	1	484	668	130	190	344	448	10	30
	砺波	4	18	2	12	0	7	398	904	78	198	315	703	5	3
	氷見	1	4	2	3	1	2	178	280	56	83	122	197	0	0
	滑川	6	12	1	12	2	3	266	420	67	148	199	265	0	7

(注) 1. 月(年度)末現在登録者数の年度欄は、年度末(3月末)登録者数である。

2. 知的等は知的障害者・精神障害者・発達障害者・難病疾患患者・その他の合計数である。

8表 企業人員整理状況(5人以上の整理に係るもの)

1. 月別状況

項目	月別	4	5	6	7	8	9	10	11	12	1	2	3	合計
	年度別	月	月	月	月	月	月	月	月	月	月	月	月	
事業所数	25年度	11	6	5	17	6	3	7	4	5	6	5	7	82
	26年度	3	8	3	3	6	6	3	2	1	3	5	7	50
	27年度	10	2	4	6	2	3	2	6	4	5	4	3	51
	28年度	2	3	4	5	6	4	2	6	1	8	10	9	60
	29年度	2	1	6	1	5	5	3	6	2	2	2	6	41
	30年度	9	5	5	2	3	3	2	1	7	3	3	9	52
	元年度	5	5	3	9	7	3	2	2	3	5	6	8	58
	2年度	7	14	9	10	3	5	2	2	3	5	5	12	77
	3年度	5	2	2	1	4	7	3	7	1	4	5	12	53
	4年度	6	3	3										12
整理人員(人)	25年度	139	111	143	205	58	54	98	28	38	96	62	95	1,127
	26年度	41	329	45	28	130	138	45	23	8	27	65	217	1,096
	27年度	220	48	63	63	25	32	22	162	32	75	29	26	797
	28年度	15	142	23	94	51	61	14	67	6	61	281	136	951
	29年度	16	7	59	11	73	106	27	67	14	20	26	80	506
	30年度	103	43	47	27	21	29	19	5	123	36	146	106	705
	元年度	40	84	21	222	53	55	20	22	75	75	59	194	920
	2年度	89	203	162	207	42	53	19	17	17	93	49	347	1,298
	3年度	77	35	19	5	52	190	72	212	5	66	65	155	953
	4年度	52	77	31										160

2. 産業別、規模別状況(6月)

産業別	区分	事業所数	事業所規模					整理形態			整理人員				
			1000人以上	500人 5 999人	300人 5 499人	100人 5 299人	30人 5 99人	29人以下	倒産	廃止	縮小	計	常用	臨時	
A, B	農, 林, 漁業	0										0			
C	鉱業, 採石業, 砂利採取業	0										0			
D	建設業	0										0			
E	製造業	0	0	0	0	0	0	0	0	0	0	0	0	0	
	食料品製造業	0										0			
	繊維工業	0										0			
	化学工業	0										0			
	プラスチック製品製造業	0										0			
	鉄鋼業	0										0			
	金属製品製造業	0										0			
	はん用機械器具製造業	0										0			
	電子部品・デバイス・電子回路製造業	0										0			
	電気機械器具製造業	0										0			
	情報通信機械器具製造業	0										0			
	輸送用機械器具製造業	0										0			
	その他の製造業	0										0			
F	電気・ガス・熱供給・水道業	0										0			
G	情報通信業	0										0			
H	運輸業, 郵便業	0										0			
I	卸売業, 小売業	3						1	2		1	2	31	24	7
J	金融業, 保険業	0										0			
K	不動産業, 物品賃貸業	0										0			
L	学術研究, 専門・技術サービス業	0										0			
M	宿泊業, 飲食サービス業	0										0			
N	生活関連サービス業, 娯楽業	0										0			
O	教育, 学習支援業	0										0			
P	医療, 福祉	0										0			
Q	複合サービス事業	0										0			
R	サービス業	0										0			
その他		0										0			
合計		3	0	0	0	0	1	2	0	1	2	31	24	7	

富山労働局

労働市場月報（令和4年6月）

発行者 富山労働局職業安定部職業安定課

所在地 富山市神通本町1丁目5番5号
電話 (076) 432-2782

『労働市場月報』は、富山労働局ホームページ
「事例・統計情報／職業紹介状況」に掲載しております。

(<https://jsite.mhlw.go.jp/toyama-roudoukyoku/>)
