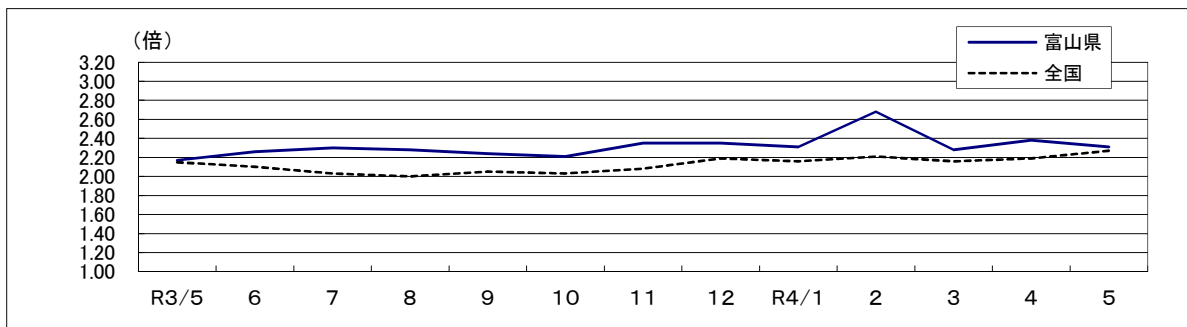


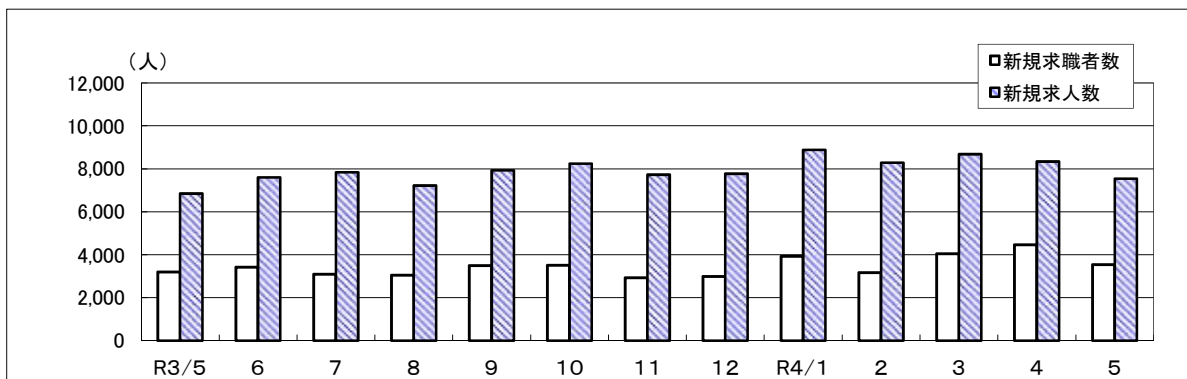
労働市場月報

令和4年5月

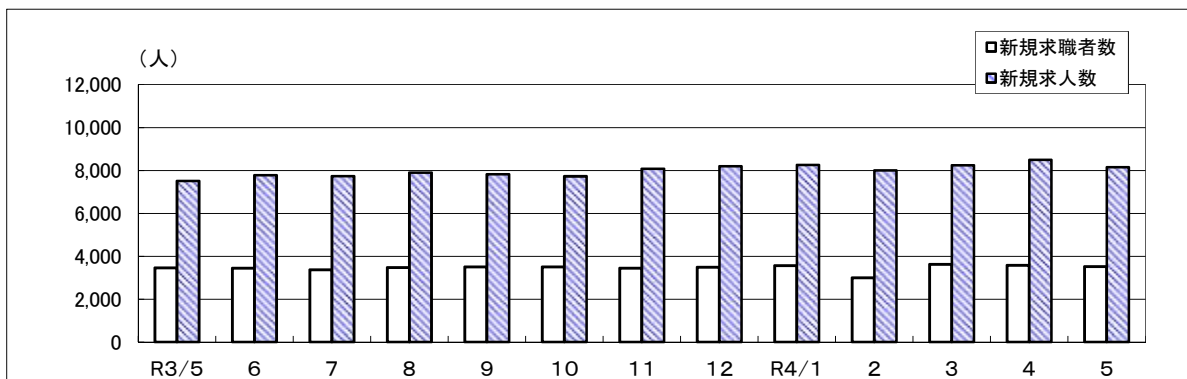
新規求人倍率（季節調整値）の推移（富山県、全国）



富山県の新規求職者数・求人数の推移（原数値）



富山県の新規求職者数・求人数の推移（季節調整値）



富山労働局職業安定部職業安定課

目 次

労働市場の動向	1～2	ページ
1表 一般職業紹介状況		
1-1 パートタイムを含み、新規学卒を除く	3～4	ページ
1-2 パートタイム・新規学卒を除く	5～6	ページ
2表 中高年齢者職業紹介状況	7	ページ
3表 若年者(35歳未満)職業紹介状況	8	ページ
4表 一般パートタイム職業紹介状況	9	ページ
5表 産業別、規模別新規求人・充足状況	10	ページ
6表 雇用保険関係		
6-1 適用関係・一般給付関係	11～12	ページ
6-2 高年齢求職者給付、短期特例給付、就職促進給付	13	ページ
6-3 産業別求職者給付状況(一般給付、高年齢、短期特例)	14～16	ページ
7表 障害者職業紹介状況	17	ページ
8表 企業人員整理状況	18	ページ

労働市場の動向(5月)

5月の労働市場の動きをみると、有効求人数(季節調整値)は前月比で0.6%減少となり、有効求職者数(季節調整値)は前月比で2.0%増加しました。

この結果、有効求人倍率(季節調整値)は1.51倍となり、前月より0.04ポイント低下しました。

また、正社員の有効求人倍率(原数値)は1.28倍となり、前年同月より0.12ポイント上昇しました。

新規求人数(原数値)は前年同月比、15ヶ月連続で増加し、有効求人数(原数値)は14ヶ月連続で増加しました。

新規求職申込件数(原数値)は前年同月比、4ヶ月ぶりで増加し、有効求職者数(原数値)は11ヶ月連続で減少しました。

雇用情勢は、求人が求職を大幅に上回って推移し、持ち直しの動きがみられるが、感染症が雇用に与える影響に注意する必要がある。

◎ 一般職業紹介状況

1. 新規求人数(原数値)は前年同月比で10.1%増加しました。

主要産業別では、製造業(37.5%)、運輸業、郵便業(6.3%)、不動産業、物品賃貸業(12.0%)、宿泊業、飲食サービス業(29.0%)、医療、福祉(6.7%)、サービス業(20.5%)等で増加し、建設業(▲2.1%)、情報通信業(▲18.9%)、卸売業、小売業(▲6.5%)、生活関連サービス業、娯楽業(▲5.6%)、公務・その他(▲6.0%)等で減少しました。

製造業の主な業種では、食料品(31.9%)、繊維工業(53.7%)、化学工業(47.5%)、非鉄金属(268.4%)、金属製品(44.8%)、はん用機械器具(27.1%)、生産用機械器具(21.9%)、輸送用機械器具(2.7%)、電気機械器具(207.1%)等で増加し、プラスチック製品(▲3.7%)、電子部品・デバイス・電子回路(▲3.6%)で減少しました。

求人の内訳をみると、前年同月比でフルタイム求人が11.2%増加、パート求人は8.5%増加しました。パート求人の全体に占める割合は38.4%で前年同月を0.6ポイント下回りました。

2. 新規求職申込件数(原数値)は前年同月比で10.8%増加しました。

また、常用新規求職者を理由別にみると、前年同月比、在職者(31.0%)、無業者(6.6%)、自己都合離職者(2.6%)、事業主都合等離職者(▲5.7%)、定年等離職者(26.1%)で増加しました。

なお、パートタイムの新規求職申込件数は前年同月で7.5%増加しました。

雇用保険受給資格決定件数は前年同月比で3.4%増加しました。

3. 就職件数は前年同月比で1.8%減少しました。就職率は36.2%となり、前年同月を4.7ポイント下回りました。

今月の労働市場指標

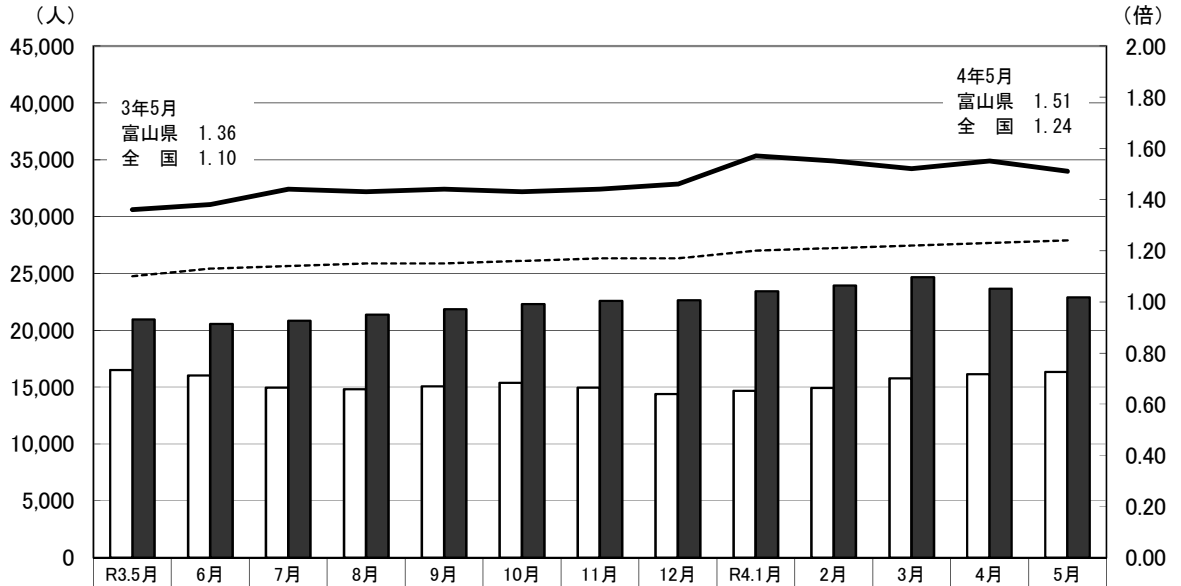
		4年5月	4年4月	3年5月
有効求人 倍率 (季調値)	全国(倍)	1.24	1.23	1.10
	富山県(倍)	1.51	1.55	1.36
	全国での順位	9	4	7
新規求人数(人)		7,538	8,337	6,846
月間有効求人数(人)		22,895	23,642	20,939
新規求職申込件数(件)		3,537	4,461	3,191
月間有効求職者数(人)		16,339	16,135	16,505
雇用保険受給者実人員(人)		2,803	2,481	2,946

完全 失業率	全国	(4年5月)	(4年4月)	(3年5月)
	(季調値%)	2.6	2.5	2.9
	北陸ブロック (原数値%)	(4年1月～3月期)	(前期)	(前年同期)
		2.7	2.3	2.6

※失業率は総務省統計局「労働力調査」

有効求人倍率(季節調整値)と有効求職者数・求人数の動き

有効求職者数
 有効求人数
 富山県有効求人倍率
 全国有効求人倍率



	R3.5月	6月	7月	8月	9月	10月	11月	12月	R4.1月	2月	3月	4月	5月
□ 有効求職者数	16,505	16,022	14,951	14,795	15,059	15,377	14,951	14,391	14,681	14,934	15,761	16,135	16,339
■ 有効求人数	20,939	20,553	20,843	21,372	21,858	22,291	22,576	22,621	23,425	23,919	24,675	23,642	22,895
— 富山県有効求人倍率	1.36	1.38	1.44	1.43	1.44	1.43	1.44	1.46	1.57	1.55	1.52	1.55	1.51
- - - 全国有効求人倍率	1.10	1.13	1.14	1.15	1.15	1.16	1.17	1.17	1.20	1.21	1.22	1.23	1.24

- (注) 1. 令和3年12月以前の有効求人倍率の数値は新季節指数により改定されている。
 2. ハローワークインターネットサービスの機能拡充に伴い、令和3年9月以降の各頁の数値には、ハローワークに来所せず、オンライン上で求職登録した求職者数や、求職者がハローワークインターネットサービスの求人に直接応募した就職件数等が含まれている。

1表 一般職業紹介状況

1の1 パートタイムを含み、新規学卒を除く

年 月 安定所別	1. 新規求職 申込件数		2. 月間有効 求職者数		3. 新規 求人数		4. 月間有効 求人数		5. 紹介件数 (件)	
	(件)	うち 常用	(人)	うち 常用	(人)	うち 常用	(人)	うち 常用		
令和元年度計	43,921	42,678	174,405	172,108	108,762	102,045	314,943	296,426	51,966	
令和2年度計	41,597	40,647	188,044	185,431	83,060	78,008	231,855	218,657	46,237	
令和3年度計	41,584	40,621	184,455	181,935	94,402	88,227	266,632	249,946	43,616	
令和3年 5月	3,191	3,173	16,505	16,434	6,846	6,484	20,939	19,856	3,815	
6月	3,415	3,402	16,022	15,959	7,596	7,257	20,533	19,585	3,891	
7月	3,086	3,078	14,951	14,895	7,835	7,404	20,843	19,839	3,405	
8月	3,052	3,044	14,795	14,749	7,219	6,781	21,372	20,264	3,351	
9月	3,502	3,492	15,059	15,013	7,926	7,510	21,858	20,655	3,791	
10月	3,508	3,498	15,377	15,332	8,241	7,691	22,291	20,977	3,896	
11月	2,926	2,887	14,951	14,877	7,724	7,171	22,576	21,188	3,356	
12月	2,984	2,662	14,391	14,024	7,771	6,963	22,621	20,818	2,796	
令和4年 1月	3,926	3,504	14,681	14,178	8,877	8,049	23,425	21,402	3,211	
2月	3,168	3,111	14,934	14,327	8,286	7,785	23,919	22,053	3,342	
3月	4,045	4,008	15,761	15,245	8,679	8,112	24,675	22,942	4,440	
4月	4,461	4,442	16,135	16,003	8,337	7,882	23,642	22,303	3,538	
5月	3,537	3,522	16,339	16,251	7,538	7,092	22,895	21,589	3,560	
対前年同月 増減率(%)	10.8	11.0	▲ 1.0	▲ 1.1	10.1	9.4	9.3	8.7	▲ 6.7	
安定所別	富山	1,476	1,471	7,091	7,055	3,282	2,995	9,938	9,228	1,459
	高岡	805	803	3,758	3,739	1,912	1,857	5,572	5,380	873
	魚津	367	364	1,653	1,648	779	738	2,424	2,236	333
	砺波	466	463	1,891	1,875	737	689	2,414	2,264	440
	氷見	147	146	685	682	270	266	942	928	157
	滑川	276	275	1,261	1,252	558	547	1,605	1,553	298

(注) 諸比率のうち新規求人倍率(季調)欄、有効求人倍率(季調)欄は、パートを含む数値で季節調整をしたもので、令和3年12月以前の数値は、新季節指数により改定されている。季節調整法はセンサス局法Ⅱ(X-12-ARIMA)による。
※ 求人倍率(季調)の対前年同月増減率欄は、対前月増減差。

項目 年月 安定所別		6. 就職件数			7. 充足数		8. 諸比率(%・倍)							
		(件)	うち 常用	うち(保) の就職 件数	(人)	うち 常用	就職率		充足率		求人倍率			
							6/1	うち 常用	7/3	うち 常用	新規		有効	
3/1	(季調)	4/2	(季調)											
令和元年度計		17,894	16,253	5,129	17,394	15,868	40.7	38.1	16.0	15.6	2.48		1.81	
令和2年度計		14,949	13,876	4,738	14,675	13,662	35.9	34.1	17.7	17.5	2.00		1.23	
令和3年度計		15,352	14,252	4,591	15,210	14,166	36.9	35.1	16.1	16.1	2.27		1.45	
令和3年 5月		1,305	1,222	389	1,302	1,221	40.9	38.5	19.0	18.8	2.15	2.17	1.27	1.36
6月		1,433	1,336	422	1,374	1,290	42.0	39.3	18.1	17.8	2.22	2.26	1.28	1.38
7月		1,177	1,106	344	1,160	1,095	38.1	35.9	14.8	14.8	2.54	2.30	1.39	1.44
8月		1,110	1,054	376	1,096	1,044	36.4	34.6	15.2	15.4	2.37	2.28	1.44	1.43
9月		1,301	1,225	399	1,267	1,195	37.2	35.1	16.0	15.9	2.26	2.24	1.45	1.44
10月		1,329	1,234	387	1,335	1,241	37.9	35.3	16.2	16.1	2.35	2.21	1.45	1.43
11月		1,268	1,187	411	1,225	1,146	43.3	41.1	15.9	16.0	2.64	2.35	1.51	1.44
12月		1,068	955	333	1,067	960	35.8	35.9	13.7	13.8	2.60	2.35	1.57	1.46
令和4年 1月		973	858	332	980	871	24.8	24.5	11.0	10.8	2.26	2.31	1.60	1.57
2月		1,173	1,054	359	1,159	1,055	37.0	33.9	14.0	13.6	2.62	2.68	1.60	1.55
3月		1,697	1,585	457	1,723	1,613	42.0	39.5	19.9	19.9	2.15	2.28	1.57	1.52
4月		1,364	1,294	344	1,343	1,277	30.6	29.1	16.1	16.2	1.87	2.38	1.47	1.55
5月		1,282	1,214	409	1,250	1,181	36.2	34.5	16.6	16.7	2.13	2.31	1.40	1.51
対前年同月 (対前月) 増減率(%・ポ)		▲ 1.8	▲ 0.7	5.1	▲ 4.0	▲ 3.3	▲ 4.7	▲ 4.0	▲ 2.4	▲ 2.1	▲ 0.02	※ ▲ 0.07	0.13	※ ▲ 0.04
安定所別	富山	496	466	138	545	505	33.6	31.7	16.6	16.9	2.22		1.40	
	高岡	322	308	109	337	327	40.0	38.4	17.6	17.6	2.38		1.48	
	魚津	119	112	44	113	107	32.4	30.8	14.5	14.5	2.12		1.47	
	砺波	170	162	62	130	122	36.5	35.0	17.6	17.7	1.58		1.28	
	氷見	59	56	18	39	36	40.1	38.4	14.4	13.5	1.84		1.38	
	滑川	116	110	38	86	84	42.0	40.0	15.4	15.4	2.02		1.27	

1の2 パートタイム・新規学卒を除く

項 目 年 月 安定所別		1. 新規求職 申込件数		2. 月間有効 求職者数		3. 新規 求人数		4. 月間有効 求人数		5. 紹介件数 (件)
		(件)	うち 常用	(人)	うち 常用	(人)	うち 常用	(人)	うち 常用	
令和元年度計		27,781	26,641	105,951	103,986	62,183	60,451	181,932	177,078	33,899
令和2年度計		25,943	25,101	112,452	110,303	48,686	47,455	138,353	134,986	29,209
令和3年度計		26,393	25,530	110,140	108,061	56,990	54,924	163,013	157,321	27,776
令和3年 5月		1,877	1,873	9,400	9,369	4,177	4,070	12,709	12,392	2,340
6月		2,208	2,203	9,149	9,128	4,596	4,455	12,662	12,340	2,510
7月		1,975	1,974	8,819	8,802	4,793	4,656	12,958	12,610	2,200
8月		2,007	2,005	8,860	8,848	4,443	4,275	13,195	12,781	2,230
9月		2,223	2,220	8,979	8,968	4,777	4,607	13,541	13,082	2,393
10月		2,247	2,241	9,212	9,196	5,037	4,902	13,801	13,351	2,482
11月		1,946	1,919	9,030	8,992	4,695	4,545	13,931	13,508	2,172
12月		2,100	1,783	8,870	8,538	4,656	4,363	13,886	13,327	1,842
令和4年 1月		2,625	2,212	9,108	8,644	5,242	4,956	14,168	13,469	2,069
2月		2,079	2,030	9,284	8,712	5,141	4,950	14,546	13,828	2,159
3月		2,521	2,494	9,631	9,154	4,977	4,784	14,801	14,156	2,708
4月		2,450	2,442	9,380	9,291	4,880	4,777	14,369	13,902	2,304
5月		2,124	2,116	9,328	9,285	4,643	4,489	13,865	13,435	2,199
対前年同月 増減率(%)		13.2	13.0	▲ 0.8	▲ 0.9	11.2	10.3	9.1	8.4	▲ 6.0
安定 所別	富 山	943	942	4,258	4,244	1,936	1,829	5,830	5,600	959
	高 岡	453	451	2,049	2,039	1,194	1,179	3,348	3,294	498
	魚 津	230	230	949	949	515	502	1,644	1,540	222
	砺 波	253	250	990	978	484	470	1,472	1,443	261
	氷 見	87	86	363	361	138	137	506	504	88
	滑 川	158	157	719	714	376	372	1,065	1,054	171

(注)「新規求職中の雇用保険受給資格者の割合」は、パートを含み新規学卒を除いた数で計上したものである。

項目 年月 安定所別		6. 就職件数			7. 充足数		8. 諸比率(%・倍)						新規求職中の 雇用保険受給者 数の割合	
		(件)	うち 常用	うち(保) の就職 件数	(人)	うち 常用	就職率		充足率		求人倍率			
							6/1	うち 常用	7/3	うち 常用	新規 3/1	有効 4/2	件数	割合
令和元年度計		9,990	9,724	3,427	9,685	9,451	36.0	36.5	15.6	15.6	2.24	1.72	9,485	21.6
令和2年度計		7,979	7,754	3,002	7,864	7,667	30.8	30.9	16.2	16.2	1.88	1.23	9,431	22.7
令和3年度計		8,555	8,330	2,974	8,483	8,270	32.4	32.6	14.9	15.1	2.16	1.48	8,845	21.3
令和3年 5月		705	688	256	706	688	37.6	36.7	16.9	16.9	2.23	1.35	686	21.5
6月		763	742	258	733	714	34.6	33.7	15.9	16.0	2.08	1.38	754	22.1
7月		676	663	233	665	653	34.2	33.6	13.9	14.0	2.43	1.47	690	22.4
8月		675	665	258	657	647	33.6	33.2	14.8	15.1	2.21	1.49	656	21.5
9月		734	705	256	715	690	33.0	31.8	15.0	15.0	2.15	1.51	710	20.3
10月		764	741	259	772	750	34.0	33.1	15.3	15.3	2.24	1.50	772	22.0
11月		700	688	262	669	657	36.0	35.9	14.2	14.5	2.41	1.54	628	21.5
12月		592	574	210	595	580	28.2	32.2	12.8	13.3	2.22	1.57	562	18.8
令和4年 1月		591	566	224	606	579	22.5	25.6	11.6	11.7	2.00	1.56	773	19.7
2月		644	622	234	642	620	31.0	30.6	12.5	12.5	2.47	1.57	597	18.8
3月		894	871	271	917	895	35.5	34.9	18.4	18.7	1.97	1.54	752	18.6
4月		778	760	227	762	746	31.8	31.1	15.6	15.6	1.99	1.53	1,162	26.0
5月		686	675	258	680	666	32.3	31.9	14.6	14.8	2.19	1.49	779	22.0
対前年同月 増減率(%・ポ)		▲ 2.7	▲ 1.9	0.8	▲ 3.7	▲ 3.2	▲ 5.3	▲ 4.8	▲ 2.3	▲ 2.1	▲ 0.04	0.14	13.6	0.5
安定所別	富山	287	283	93	303	295	30.4	30.0	15.7	16.1	2.05	1.37	288	19.5
	高岡	150	148	65	173	171	33.1	32.8	14.5	14.5	2.64	1.63	201	25.0
	魚津	74	72	31	75	74	32.2	31.3	14.6	14.7	2.24	1.73	101	27.5
	砺波	91	89	41	68	65	36.0	35.6	14.0	13.8	1.91	1.49	99	21.2
	氷見	26	26	7	18	18	29.9	30.2	13.0	13.1	1.59	1.39	36	24.5
	滑川	58	57	21	43	43	36.7	36.3	11.4	11.6	2.38	1.48	54	19.6

2表 中高年齢者職業紹介状況(パートタイムを含む)

年 月 安定所別	1. 新規求職申込件数			2. 月間有効求職者数			3. 紹介 件数 (件)	4. 就職件数			5. 諸比率(%)					
	(件)	うち 55歳 以上		(人)	うち 55歳 以上			(件)	(件)	うち 55歳 以上	うち 常用	新規求職 申込件数 に占める 中高年 新規求職 申込件数 の割合	中高年 新規求職 申込件数 に占める 55歳以上 の割合	就職率		
		うち 常用	4/1		うち 55歳 以上	うち 常用										
令和元年度計	22,948	14,429	13,765	91,826	57,581	56,441	26,502	9,423	5,308	4,611	52.2	62.9	41.1	36.8	33.5	
令和2年度計	23,063	14,723	14,220	105,944	66,838	65,587	25,021	8,046	4,413	4,019	55.4	63.8	34.9	30.0	28.3	
令和3年度計	22,895	14,426	13,891	103,490	65,069	63,819	23,611	8,243	4,581	4,128	55.1	63.0	36.0	31.8	29.7	
令和3年 5月	1,692	1,077	1,067	9,505	6,209	6,183	2,000	694	378	347	53.0	63.7	41.0	35.1	32.5	
6月	1,785	1,111	1,106	9,189	5,982	5,956	2,129	776	421	381	52.3	62.2	43.5	37.9	34.4	
7月	1,639	1,010	1,009	8,328	5,236	5,219	1,851	615	347	314	53.1	61.6	37.5	34.4	31.1	
8月	1,577	955	953	8,114	5,056	5,045	1,781	586	316	297	51.7	60.6	37.2	33.1	31.2	
9月	1,819	1,133	1,127	8,231	5,128	5,115	1,987	664	378	339	51.9	62.3	36.5	33.4	30.1	
10月	1,909	1,148	1,143	8,458	5,237	5,225	2,118	718	393	355	54.4	60.1	37.6	34.2	31.1	
11月	1,591	948	926	8,247	5,073	5,041	1,811	704	390	354	54.4	59.6	44.2	41.1	38.2	
12月	1,704	1,109	881	8,005	4,980	4,740	1,525	545	303	264	57.1	65.1	32.0	27.3	30.0	
令和4年 1月	2,285	1,436	1,227	8,202	5,058	4,805	1,735	515	305	255	58.2	62.8	22.5	21.2	20.8	
2月	1,728	1,013	988	8,448	5,185	4,836	1,790	659	350	301	54.5	58.6	38.1	34.6	30.5	
3月	2,243	1,401	1,388	8,881	5,474	5,234	2,537	943	531	486	55.5	62.5	42.0	37.9	35.0	
4月	2,764	1,958	1,948	9,275	5,978	5,928	1,946	748	406	382	62.0	70.8	27.1	20.7	19.6	
5月	1,950	1,245	1,239	9,425	6,145	6,110	1,981	704	418	394	55.1	63.8	36.1	33.6	31.8	
対前年同月 増減率(%、※)	15.2	15.6	16.1	▲ 0.8	▲ 1.0	▲ 1.2	▲ 1.0	1.4	10.6	13.5	2.1	0.1	▲ 4.9	▲ 1.5	▲ 0.7	
安定所別	富山	748	483	481	3,839	2,495	2,482	768	241	154	143	50.7	64.6	32.2	31.9	29.7
	高岡	462	285	285	2,254	1,442	1,433	507	192	109	106	57.4	61.7	41.6	38.2	37.2
	魚津	194	118	116	993	661	658	171	57	32	31	52.9	60.8	29.4	27.1	26.7
	砺波	283	183	182	1,145	769	765	263	109	59	56	60.7	64.7	38.5	32.2	30.8
	氷見	101	66	65	444	308	307	95	35	25	23	68.7	65.3	34.7	37.9	35.4
	滑川	162	110	110	750	470	465	177	70	39	35	58.7	67.9	43.2	35.5	31.8

3表 若年者(35歳未満)職業紹介状況(パートタイムを含む常用)

年 月 安定所別	1. 新規求職 申込件数		2. 月間有効 求職者数		3. 紹介件数		4. 就職件数		5. 諸比率(%)				
	(件)	うち 29歳 以下	(人)	うち 29歳 以下	(件)	うち 29歳 以下	(件)	うち 29歳 以下	新規求職 申込件数 に占める 若年 新規求職 申込件数 の割合	若年 新規求職 申込件数 に占める 29歳以下 の割合	就職率		
											4/1	うち 29歳 以下	
令和元年度計	12,020	8,063	48,038	31,838	13,543	8,939	4,392	2,922	28.2	67.1	36.5	36.2	
令和2年度計	10,705	7,150	47,230	31,399	11,342	7,563	3,618	2,404	26.3	66.8	33.8	33.6	
令和3年度計	10,994	7,489	47,745	32,288	10,859	7,478	3,704	2,520	27.1	68.1	33.7	33.6	
令和3年 5月	917	646	4,149	2,852	1,008	710	322	221	28.9	70.4	35.1	34.2	
6月	949	643	4,005	2,738	938	655	337	237	27.9	67.8	35.5	36.9	
7月	864	587	3,899	2,635	857	596	309	217	28.1	67.9	35.8	37.0	
8月	894	616	3,934	2,657	854	571	264	171	29.4	68.9	29.5	27.8	
9月	999	655	4,054	2,728	947	620	336	216	28.6	65.6	33.6	33.0	
10月	945	642	4,124	2,780	1,003	657	313	217	27.0	67.9	33.1	33.8	
11月	775	538	3,974	2,674	834	576	283	186	26.8	69.4	36.5	34.6	
12月	726	490	3,769	2,558	680	484	275	187	27.3	67.5	37.9	38.2	
令和4年 1月	948	633	3,839	2,594	782	537	245	178	27.1	66.8	25.8	28.1	
2月	825	547	3,803	2,544	842	580	272	196	26.5	66.3	33.0	35.8	
3月	1,098	754	4,076	2,739	1,055	732	388	249	27.4	68.7	35.3	33.0	
4月	1,013	704	4,141	2,831	864	603	350	236	22.8	69.5	34.6	33.5	
5月	959	646	4,182	2,874	868	605	321	223	27.2	67.4	33.5	34.5	
対前年同月 増減率(%ポ)	4.6	0.0	0.8	0.8	▲ 13.9	▲ 14.8	▲ 0.3	0.9	▲ 1.7	▲ 3.0	▲ 1.6	0.3	
安定所別	富山	468	315	2,028	1,421	399	269	149	106	31.8	67.3	31.8	33.7
	高岡	194	133	893	605	199	149	72	53	24.2	68.6	37.1	39.8
	魚津	109	70	408	269	83	53	35	25	29.9	64.2	32.1	35.7
	砺波	107	72	426	285	95	70	31	19	23.1	67.3	29.0	26.4
	氷見	24	15	134	88	37	26	11	6	16.4	62.5	45.8	40.0
	滑川	57	41	293	206	55	38	23	14	20.7	71.9	40.4	34.1

4表 一般パートタイム職業紹介状況

項目 年月 安定所別	1. 新規求職 申込件数		2. 月間有効 求職者数		3. 新規求人数		4. 月間有効 求人数		5. 就職件数		6. 就職率		7. 求人倍率		
	(件)	うち 常用	(人)	うち 常用	(人)	うち 常用	(人)	うち 常用	(件)	うち 常用	5/1 (%)	うち 常用	新規	有効	
													3/1 (倍)	4/2 (倍)	
令和元年度計	16,140	16,037	68,454	68,122	46,579	41,594	133,011	119,348	7,904	6,529	49.0	40.7	2.89	1.94	
令和2年度計	15,654	15,546	75,592	75,128	34,374	30,553	93,502	83,671	6,970	6,122	44.5	39.4	2.20	1.24	
令和3年度計	15,191	15,091	74,315	73,874	37,412	33,303	103,619	92,625	6,797	5,922	44.7	39.2	2.46	1.39	
令和3年 5月	1,314	1,300	7,105	7,065	2,669	2,414	8,230	7,464	600	534	45.7	41.1	2.03	1.16	
6月	1,207	1,199	6,873	6,831	3,000	2,802	7,871	7,245	670	594	55.5	49.5	2.49	1.15	
7月	1,111	1,104	6,132	6,093	3,042	2,748	7,885	7,229	501	443	45.1	40.1	2.74	1.29	
8月	1,045	1,039	5,935	5,901	2,776	2,506	8,177	7,483	435	389	41.6	37.4	2.66	1.38	
9月	1,279	1,272	6,080	6,045	3,149	2,903	8,317	7,573	567	520	44.3	40.9	2.46	1.37	
10月	1,261	1,257	6,165	6,136	3,204	2,789	8,490	7,626	565	493	44.8	39.2	2.54	1.38	
11月	980	968	5,921	5,885	3,029	2,626	8,645	7,680	568	499	58.0	51.5	3.09	1.46	
12月	884	879	5,521	5,486	3,115	2,600	8,735	7,491	476	381	53.8	43.3	3.52	1.58	
令和4年 1月	1,301	1,292	5,573	5,534	3,635	3,093	9,257	7,933	382	292	29.4	22.6	2.79	1.66	
2月	1,089	1,081	5,650	5,615	3,145	2,835	9,373	8,225	529	432	48.6	40.0	2.89	1.66	
3月	1,524	1,514	6,130	6,091	3,702	3,328	9,874	8,786	803	714	52.7	47.2	2.43	1.61	
4月	2,011	2,000	6,755	6,712	3,457	3,105	9,273	8,401	586	534	29.1	26.7	1.72	1.37	
5月	1,413	1,406	7,011	6,966	2,895	2,603	9,030	8,154	596	539	42.2	38.3	2.05	1.29	
対前年同月 増減率(%・ホ)	7.5	8.2	▲ 1.3	▲ 1.4	8.5	7.8	9.7	9.2	▲ 0.7	0.9	▲ 3.5	▲ 2.8	0.02	0.13	
安定所別	富山	533	529	2,833	2,811	1,346	1,166	4,108	3,628	209	183	39.2	34.6	2.53	1.45
	高岡	352	352	1,709	1,700	718	678	2,224	2,086	172	160	48.9	45.5	2.04	1.30
	魚津	137	134	704	699	264	236	780	696	45	40	32.8	29.9	1.93	1.11
	砺波	213	213	901	897	253	219	942	821	79	73	37.1	34.3	1.19	1.05
	氷見	60	60	322	321	132	129	436	424	33	30	55.0	50.0	2.20	1.35
	滑川	118	118	542	538	182	175	540	499	58	53	49.2	44.9	1.54	1.00

5表 産業別、規模別新規求人・充足状況

(人)

産業別・規模別	全 数				うち一般パートタイム		
	新規求人人数	充足数		新規求人人数	充足数		
		うち常用	うち常用				
A, B 農, 林, 漁業 (01~04)	118	80	16	15	52	10	
C 鉱業, 採石業, 砂利採取業 (05)	11	11	4	4	0	0	
D 建設業 (06~08)	879	859	70	70	53	15	
(06 総合工事業)	481	463	31	31	33	6	
E 製造業 (09~32)	1,451	1,418	299	284	364	95	
09 食料品製造業	157	156	44	44	96	26	
10 飲料・たばこ・飼料製造業	27	27	9	9	6	5	
11 繊維工業	83	83	11	11	32	6	
12 木材・木製品製造業	44	44	6	6	0	0	
13 家具・装備品製造業	14	14	4	4	2	0	
14 パルプ・紙・紙加工品製造業	29	29	13	10	3	9	
15 印刷・同関連業	23	23	12	12	0	2	
16 化学工業	174	159	32	28	56	6	
17 石油製品・石炭製品製造業	0	0	0	0	0	0	
18 プラスチック製品製造業	78	78	18	18	30	5	
19 ゴム製品製造業	2	2	3	3	0	1	
21 窯業・土石製品製造業	37	35	11	8	8	4	
22 鉄鋼業	32	32	6	6	3	2	
23 非鉄金属製造業	70	70	9	9	17	4	
24 金属製品製造業	278	276	44	44	30	8	
25 はん用機械器具製造業	108	108	16	15	11	3	
26 生産用機械器具製造業	78	77	9	9	8	0	
27 業務用機械器具製造業	0	0	1	1	0	0	
28 電子部品・デバイス・電子回路製造業	54	54	7	7	27	3	
29 電気機械器具製造業	86	83	25	25	23	5	
30 情報通信機械器具製造業	21	19	4	3	6	1	
31 輸送用機械器具製造業	38	32	4	4	3	1	
20, 32 その他の製造業	18	17	11	8	3	4	
F 電気・ガス・熱供給・水道業 (33~36)	7	7	1	1	1	0	
G 情報通信業 (37~41)	43	43	9	7	2	0	
(39 情報サービス業)	34	34	6	6	1	0	
H 運輸業, 郵便業 (42~49)	374	348	52	50	62	13	
I 卸売業, 小売業 (50~61)	1,014	1,005	173	171	527	87	
50~55 卸売業	233	232	60	60	82	24	
56~61 小売業	781	773	113	111	445	63	
(56 各種商品小売業)	66	63	11	11	60	10	
J 金融業, 保険業 (62~67)	38	36	8	8	23	4	
K 不動産業, 物品賃貸業 (68~70)	112	112	20	20	55	8	
L 学術研究, 専門・技術サービス業 (71~74)	137	135	26	23	52	8	
M 宿泊業, 飲食サービス業 (75~77)	365	356	41	38	241	30	
(76 飲食店)	220	212	25	24	143	18	
N 生活関連サービス業, 娯楽業 (78~80)	169	169	25	25	94	13	
O 教育, 学習支援業 (81, 82)	78	77	22	18	39	16	
P 医療, 福祉 (83~85)	1,713	1,624	295	270	761	153	
(83 医療業)	594	587	115	110	174	46	
(85 社会保険・社会福祉・介護事業)	1,109	1,027	179	159	585	106	
Q 複合サービス事業 (86, 87)	48	39	14	14	26	5	
R サービス業 (他に分類されないもの) (88~96)	841	669	127	118	446	67	
(91 職業紹介・労働者派遣業)	144	77	11	10	47	4	
(92 その他の事業サービス)	575	481	77	72	359	49	
S, T 公務・その他 (97, 98, 99)	140	104	48	45	97	46	
合 計	7,538	7,092	1,250	1,181	2,895	570	
事業所規模別	4人以下	988	879	190	178	486	115
	5~29人	3,464	3,311	571	548	1,335	248
	30~99人	1,952	1,870	299	276	766	132
	100~299人	726	697	141	138	220	50
	300~499人	162	132	18	17	42	6
	500~999人	115	98	22	18	28	12
1,000人以上	131	105	9	6	18	7	

(注) 全数はパートタイムを含む数値である。

6表 雇用保険関係

6の1 適用関係・一般給付関係

項目 年月 安定所別	適用関係		一般求職者給付基本手当				
	月末現在 適用 事業所数 (所)	月末現在 被保険者数 (人)	離職票 交付枚数 (枚)	(基本分)			
				受給資格 決定件数 (件)	初回 受給者数 (人)	受給者 実人員 (人)	
令和元年度計	19,771	370,904	27,112	11,082	8,036	33,037	
令和2年度計	19,765	368,432	25,192	11,824	9,577	41,290	
令和3年度計	19,866	366,726	24,981	10,591	8,522	35,985	
令和3年 5月	19,803	371,905	1,806	989	894	2,946	
6月	19,785	372,248	1,793	886	801	3,268	
7月	19,799	371,752	1,942	777	832	3,366	
8月	19,791	371,096	1,831	823	689	3,323	
9月	19,759	370,575	1,924	800	690	3,253	
10月	19,795	370,247	2,172	920	589	3,000	
11月	19,810	369,848	1,824	815	776	3,023	
12月	19,829	368,838	1,481	622	708	2,859	
令和4年 1月	19,847	367,175	2,226	843	516	2,733	
2月	19,870	367,012	1,742	749	536	2,552	
3月	19,866	366,726	2,113	862	617	2,610	
4月	19,859	366,447	4,156	1,303	728	2,481	
5月	19,860	370,252	2,029	1,023	915	2,803	
対前年同月 増減率(%)	0.3	▲ 0.4	12.3	3.4	2.3	▲ 4.9	
安定所別	富山	8,432	175,157	1,029	374	367	1,122
	高岡	5,041	95,713	503	277	206	697
	魚津	2,123	37,293	166	131	99	297
	砺波	2,355	34,509	164	125	122	362
	氷見	662	8,831	41	42	56	142
	滑川	1,247	18,749	126	74	65	183

- (注) 1. 適用関係の年度計は年度末数値である。
 2. 富山運輸支局で決定、労働局で代行入力した件数を局計に含む。
 3. 金額は四捨五入の関係で、合計と一致しないことがある。
 4. 受給資格決定件数は速報値であり修正があり得る。

項目 年月 安定所別		(基本分)				(延長分)		
		受給者実人員				支給金額 (千円)	訓練延長	個別延長
		30歳未満 の者(人)	30歳以上 45歳未満 の者(人)	45歳以上 60歳未満 の者(人)	60歳以上 の者(人)		受給者 実人員 (人)	受給者 実人員 (人)
令和元年度計		4,536	9,112	11,202	8,187	3,959,287	1,578	0
令和2年度計		5,175	10,785	15,191	10,139	5,089,016	1,469	7,323
令和3年度計		5,139	8,908	12,827	9,111	4,379,290	1,688	1,874
令和3年 5月		393	695	1,068	790	331,838	79	237
6月		443	773	1,153	899	417,329	104	199
7月		462	813	1,183	908	418,642	120	153
8月		468	823	1,164	868	407,420	131	150
9月		471	819	1,109	854	408,855	146	143
10月		434	744	1,059	763	346,453	182	130
11月		427	770	1,094	732	354,011	195	121
12月		453	727	1,019	660	337,480	151	126
令和4年 1月		410	692	983	648	336,174	136	115
2月		388	648	909	607	296,840	163	96
3月		398	675	938	599	351,406	176	86
4月		374	612	900	595	281,487	119	70
5月		392	671	1,003	737	323,083	116	52
対前年同月 増減率(%)		▲ 0.3	▲ 3.5	▲ 6.1	▲ 6.7	▲ 2.6	46.8	▲ 78.1
安定所別	富山	165	300	413	244	128,937	38	19
	高岡	93	159	253	192	79,235	30	17
	魚津	34	70	101	92	33,962	5	6
	砺波	54	75	119	114	42,025	21	7
	氷見	19	32	48	43	16,170	8	1
	滑川	27	35	69	52	22,755	14	2

6の2 高齢求職者給付、短期特例給付、就職促進給付

項目 年月 安定所別	高齢求職者給付		短期特例給付		就職促進給付										
	受給者数 (人)	支給金額 (千円)	受給者数 (人)	支給金額 (千円)	就業手当		再就職手当		就業促進定着手当		常用就職支度手当		求職活動支援費		
					受給者 実人員 (人)	支給金額 (千円)	支給人員 (人)	支給金額 (千円)	支給人員 (人)	支給金額 (千円)	支給人員 (人)	支給金額 (千円)	支給人員 (人)	支給金額 (千円)	
令和元年度計	3,380	716,479	1,120	237,780	99	5,166	4,528	1,797,438	1,473	235,712	34	4,737	69	1,612	
令和2年度計	4,167	883,610	995	216,292	112	6,485	4,280	1,737,965	1,471	244,508	33	5,083	58	1,153	
令和3年度計	3,961	845,789	975	204,944	66	3,706	3,850	1,564,784	1,275	203,303	43	5,946	55	1,043	
令和3年 5月	645	141,987	4	770	5	329	352	135,008	113	16,652	5	782	3	52	
6月	366	76,207	3	615	4	158	395	155,874	128	21,527	2	254	4	94	
7月	306	65,500	0	2	5	286	397	170,738	84	13,469	3	493	2	37	
8月	259	55,840	0	4	4	306	290	112,774	94	15,182	12	1,240	4	48	
9月	237	49,359	0	7	3	217	277	107,851	81	13,191	2	348	2	56	
10月	303	63,406	1	200	4	180	379	151,590	108	18,469	4	470	9	225	
11月	287	61,552	4	936	4	147	286	110,871	109	14,369	0	0	5	64	
12月	188	38,588	93	18,396	11	710	338	150,456	123	19,347	5	599	10	251	
令和4年 1月	208	43,633	409	83,707	8	344	263	132,940	108	19,435	3	463	6	99	
2月	325	69,565	395	85,858	8	474	281	114,259	116	18,003	3	543	5	32	
3月	212	43,552	59	12,912	8	367	301	112,667	98	14,353	2	368	1	9	
4月	430	91,465	6	1,365	8	259	194	81,206	64	11,181	3	501	4	75	
5月	771	166,070	4	883	6	185	410	165,330	91	14,958	9	1,466	4	58	
対前年同月 増減率(%)	19.5	17.0	0.0	14.7	20.0	▲ 43.8	16.5	22.5	▲ 19.5	▲ 10.2	80.0	87.5	33.3	11.5	
安定所別	富山	300	64,912	2	380	3	94	152	59,587	30	5,327	3	483	2	45
	高岡	178	37,075	0	0	0	0	77	33,640	23	3,175	1	130	0	0
	魚津	70	16,183	0	0	1	39	50	20,693	7	1,718	0	0	0	0
	砺波	116	24,588	1	245	2	52	60	23,879	15	2,471	3	469	1	4
	氷見	41	9,401	0	0	0	0	29	9,876	4	385	2	384	1	9
	滑川	66	13,911	1	258	0	0	42	17,655	12	1,883	0	0	0	0

6の3 産業別求職者給付状況(一般給付)

産 業 別	区 分	一般求職者給付基本手当					
		月末 被保険者数 (人)	離職票 交付枚数 (枚)	一般受給 資格決定 件数(件)	基本分 初回 受給者数 (人)	基本分 受給者 実人員(人)	基本分 支給金額 (千円)
A	農 業 , 林 業	1,450	14	4	8	20	2,050
B	漁 業	486	0	1	2	3	326
C	鉱 業 , 採 石 業 , 砂 利 採 取 業	335	3	2	1	2	174
D	建 設 業	25,548	133	61	41	151	19,821
E	製 造 業	115,903	483	176	177	658	82,606
製 造 業 中 分 類	食料品製造業	5,382	49	15	19	73	7,699
	飲料・たばこ・飼料製造業	929	5	0	2	4	397
	繊維工業	3,555	13	6	9	31	3,684
	木材・木製品製造業	1,425	6	0	5	9	996
	家具・装備品製造業	650	2	2	2	6	295
	パルプ・紙・紙加工品製造業	3,191	24	13	5	16	1,558
	印刷・同関連業	3,318	15	8	8	22	2,705
	化学工業	15,805	74	23	28	75	9,121
	石油製品・石炭製品製造業	110	1	0	0	2	226
	プラスチック製品製造業	5,877	23	7	12	36	4,557
	ゴム製品製造業	700	2	0	2	7	991
	なめし革・同製品・毛皮製造業	137	1	0	0	5	575
	窯業・土石製品製造業	2,426	16	5	3	13	1,709
	鉄鋼業	2,374	5	0	7	15	2,021
	非鉄金属製造業	3,711	14	4	3	11	1,367
	金属製品製造業	23,076	96	27	16	91	11,273
	はん用機械器具製造業	4,440	24	9	12	38	5,460
	生産用機械器具製造業	11,348	32	10	8	52	7,645
	業務用機械器具製造業	589	1	0	2	3	309
	電子部品・デバイス・電子回路製造業	1,441	8	3	2	8	993
電気機械器具製造業	13,182	46	21	14	54	6,970	
情報通信機械器具製造業	346	4	0	1	4	543	
輸送用機械器具製造業	6,183	12	8	9	60	8,677	
その他の製造業	5,708	10	15	8	23	2,834	
F	電 気 ・ ガ ス ・ 熱 供 給 ・ 水 道 業	6,213	7	4	5	13	1,623
G	情 報 通 信 業	7,958	35	24	24	70	10,207
H	運 輸 業 , 郵 便 業	20,368	130	53	36	120	14,684
I	卸 売 業 , 小 売 業	39,918	275	187	140	447	49,566
J	金 融 業 , 保 険 業	10,064	62	39	26	79	9,795
K	不 動 産 業 , 物 品 賃 貸 業	2,816	31	15	8	29	3,953
L	学 術 研 究 , 専 門 ・ 技 術 サ ー ビ ス 業	6,486	36	24	24	69	8,831
M	宿 泊 業 , 飲 食 サ ー ビ ス 業	6,831	70	27	25	122	12,664
N	生 活 関 連 サ ー ビ ス 業 , 娯 楽 業	6,611	42	32	23	87	9,058
O	教 育 , 学 習 支 援 業	7,957	20	35	39	68	6,243
P	医 療 , 福 祉	45,801	310	187	159	464	48,836
Q	複 合 サ ー ビ ス 事 業	3,953	12	11	20	43	5,488
R	サ ー ビ ス 業	26,000	279	94	107	291	31,951
S	公 務	5,095	87	47	50	65	4,985
T	分 類 不 能	118	0	0	0	2	223
	合 計	339,911	2,029	1,023	915	2,803	323,083

(注) 一般受給資格決定件数は速報値であり、修正があり得る。

(高年齢)

区 分 産 業 別		高年齢求職者給付				
		月末 被保険者数 (人)	離職票 交付枚数 (枚)	受給資格 決定件数 (件)	受給者数 (人)	支給金額 (千円)
A	農 業 , 林 業	187	2	3	4	1,036
B	漁 業	82	1	1	0	0
C	鉱業, 採石業, 砂利採取業	84	0	0	0	0
D	建 設 業	2,833	28	27	40	10,018
E	製 造 業	5,530	77	71	122	27,563
製 造 業 中 分 類	食料品製造業	896	13	9	12	2,315
	飲料・たばこ・飼料製造業	45	1	0	1	243
	繊維工業	426	8	4	8	1,376
	木材・木製品製造業	185	2	3	5	964
	家具・装備品製造業	89	2	1	1	290
	パルプ・紙・紙加工品製造業	151	1	0	0	0
	印刷・同関連業	110	2	3	4	953
	化学工業	381	9	5	16	3,894
	石油製品・石炭製品製造業	8	0	0	1	301
	プラスチック製品製造業	195	3	4	4	879
	ゴム製品製造業	22	0	0	0	0
	なめし革・同製品・毛皮製造業	3	0	0	0	0
	窯業・土石製品製造業	214	2	1	2	489
	鉄鋼業	116	1	5	8	1,758
	非鉄金属製造業	211	1	1	3	778
	金属製品製造業	1,126	16	16	14	3,328
	はん用機械器具製造業	242	3	7	7	1,777
	生産用機械器具製造業	449	1	1	10	2,149
	業務用機械器具製造業	27	1	0	0	0
	電子部品・デバイス・電子回路製造業	16	0	0	0	0
電気機械器具製造業	302	6	6	11	2,435	
情報通信機械器具製造業	41	1	1	1	206	
輸送用機械器具製造業	141	2	1	5	1,441	
その他の製造業	134	2	3	9	1,986	
F	電 気 ・ ガ ス ・ 熱 供 給 ・ 水 道 業	60	6	3	9	2,191
G	情 報 通 信 業	84	2	6	13	3,261
H	運 輸 業 , 郵 便 業	2,195	26	48	47	10,423
I	卸 売 業 , 小 売 業	4,453	49	54	74	14,269
J	金 融 業 , 保 険 業	330	6	11	13	3,229
K	不 動 産 業 , 物 品 賃 貸 業	337	5	7	14	2,540
L	学 術 研 究 , 専 門 ・ 技 術 サ ー ビ ス 業	490	2	0	18	4,118
M	宿 泊 業 , 飲 食 サ ー ビ ス 業	1,203	9	9	13	2,194
N	生 活 関 連 サ ー ビ ス 業 , 娯 楽 業	660	5	8	14	2,231
O	教 育 , 学 習 支 援 業	484	7	20	35	8,180
P	医 療 , 福 祉	4,724	47	36	105	22,553
Q	複 合 サ ー ビ ス 事 業	267	0	13	17	3,824
R	サ ー ビ ス 業	4,068	49	65	120	25,155
S	公 務	1,204	27	58	113	23,284
T	分 類 不 能	20	1	1	0	0
合 計		29,295	349	441	771	166,070

(短期特例)

区 分 産 業 別		短期特例給付				
		月末 被保険者数 (人)	離職票 交付枚数 (枚)	受給資格 決定件数 (件)	受給者数 (人)	支給金額 (千円)
A	農 業 , 林 業	61	0	0	0	0
B	漁 業	0	0	0	0	0
C	鉱 業 , 採 石 業 , 砂 利 採 取 業	0	0	0	0	0
D	建 設 業	396	0	0	0	0
E	製 造 業	12	2	3	3	734
製 造 業 中 分 類	食料品製造業	2	0	0	0	0
	飲料・たばこ・飼料製造業	3	2	3	3	734
	繊維工業	0	0	0	0	0
	木材・木製品製造業	1	0	0	0	0
	家具・装備品製造業	2	0	0	0	0
	パルプ・紙・紙加工品製造業	0	0	0	0	0
	印刷・同関連業	0	0	0	0	0
	化学工業	0	0	0	0	0
	石油製品・石炭製品製造業	0	0	0	0	0
	プラスチック製品製造業	0	0	0	0	0
	ゴム製品製造業	0	0	0	0	0
	なめし革・同製品・毛皮製造業	0	0	0	0	0
	窯業・土石製品製造業	4	0	0	0	0
	鉄鋼業	0	0	0	0	0
	非鉄金属製造業	0	0	0	0	0
	金属製品製造業	0	0	0	0	0
	はん用機械器具製造業	0	0	0	0	0
	生産用機械器具製造業	0	0	0	0	0
	業務用機械器具製造業	0	0	0	0	0
	電子部品・デバイス・電子回路製造業	0	0	0	0	0
	電気機械器具製造業	0	0	0	0	0
	情報通信機械器具製造業	0	0	0	0	0
	輸送用機械器具製造業	0	0	0	0	0
その他の製造業	0	0	0	0	0	
F	電 気 ・ ガ ス ・ 熱 供 給 ・ 水 道 業	0	0	0	0	0
G	情 報 通 信 業	0	0	0	0	0
H	運 輸 業 , 郵 便 業	45	0	0	0	0
I	卸 売 業 , 小 売 業	8	0	1	0	0
J	金 融 業 , 保 険 業	0	0	0	0	0
K	不 動 産 業 , 物 品 賃 貸 業	4	0	0	0	0
L	学 術 研 究 , 専 門 ・ 技 術 サ ー ビ ス 業	27	0	0	0	0
M	宿 泊 業 , 飲 食 サ ー ビ ス 業	127	0	1	1	149
N	生 活 関 連 サ ー ビ ス 業 , 娯 楽 業	256	0	0	0	0
O	教 育 , 学 習 支 援 業	0	0	0	0	0
P	医 療 , 福 祉	12	0	0	0	0
Q	複 合 サ ー ビ ス 事 業	44	1	0	0	0
R	サ ー ビ ス 業	45	0	0	0	0
S	公 務	9	0	0	0	0
T	分 類 不 能	0	0	0	0	0
合 計		1,046	3	5	4	883

7表 障害者職業紹介状況

月別・安定所別職業紹介状況

項目 区分	新規求職 申込件数		就職件数		新規 登録者数		月(年度)末現在登録者数 (人)								
	(件)		(件)		(人)		登録者全数		有効求職者		就業中の者		保留中の者		
	身体	知的等	身体	知的等	身体	知的等	身体	知的等	身体	知的等	身体	知的等	身体	知的等	
令和元年度計	503	1,374	278	914	248	689	3,735	6,127	887	1,797	2,793	4,280	55	50	
令和2年度計	487	1,260	234	822	262	575	3,660	6,517	902	1,913	2,740	4,553	18	51	
令和3年度計	474	1,351	230	877	224	552	3,727	6,818	957	1,980	2,751	4,788	19	50	
令和3年 5月	42	109	16	63	24	53	3,708	6,619	956	1,941	2,734	4,624	18	54	
6月	41	120	26	70	21	52	3,729	6,668	972	1,972	2,739	4,641	18	55	
7月	42	113	15	53	25	56	3,753	6,720	989	2,015	2,746	4,650	18	55	
8月	41	146	19	61	20	90	3,749	6,804	995	2,079	2,732	4,673	22	52	
9月	35	109	18	77	16	42	3,753	6,839	998	2,078	2,734	4,709	21	52	
10月	44	107	21	62	19	35	3,756	6,852	1,006	2,094	2,730	4,708	20	50	
11月	31	102	27	71	15	33	3,773	6,881	1,006	2,104	2,747	4,726	20	51	
12月	34	112	15	76	10	38	3,777	6,916	1,010	2,131	2,747	4,734	20	51	
令和4年 1月	34	93	13	71	16	36	3,769	6,900	991	2,082	2,758	4,767	20	51	
2月	35	90	15	77	18	30	3,718	6,791	950	1,956	2,749	4,783	19	52	
3月	42	119	22	96	20	35	3,727	6,818	957	1,980	2,751	4,788	19	50	
4月	65	113	21	115	32	43	3,760	6,857	992	1,989	2,749	4,818	19	50	
5月	27	133	19	70	10	56	3,770	6,923	998	1,993	2,753	4,879	19	51	
対前年同月 増減率(%)	▲ 35.7	22.0	18.8	11.1	▲ 58.3	5.7	1.7	4.6	4.4	2.7	0.7	5.5	5.6	▲ 5.6	
安定所別	富山	10	55	7	30	4	25	1,543	2,969	504	1,006	1,039	1,961	0	2
	高岡	5	27	6	24	1	8	904	1,694	164	369	736	1,316	4	9
	魚津	7	12	3	5	2	7	483	666	129	191	344	445	10	30
	砺波	3	19	2	7	2	8	400	900	78	198	317	699	5	3
	氷見	0	4	0	1	0	3	176	278	57	82	119	196	0	0
	滑川	2	16	1	3	1	5	264	416	66	147	198	262	0	7

(注) 1. 月(年度)末現在登録者数の年度欄は、年度末(3月末)登録者数である。

2. 知的等は知的障害者・精神障害者・発達障害者・難病疾患患者・その他の合計数である。

8表 企業人員整理状況(5人以上の整理に係るもの)

1. 月別状況

項目	月別	4	5	6	7	8	9	10	11	12	1	2	3	合計
	年度別	月	月	月	月	月	月	月	月	月	月	月	月	
事業所数	25年度	11	6	5	17	6	3	7	4	5	6	5	7	82
	26年度	3	8	3	3	6	6	3	2	1	3	5	7	50
	27年度	10	2	4	6	2	3	2	6	4	5	4	3	51
	28年度	2	3	4	5	6	4	2	6	1	8	10	9	60
	29年度	2	1	6	1	5	5	3	6	2	2	2	6	41
	30年度	9	5	5	2	3	3	2	1	7	3	3	9	52
	元年度	5	5	3	9	7	3	2	2	3	5	6	8	58
	2年度	7	14	9	10	3	5	2	2	3	5	5	12	77
	3年度	5	2	2	1	4	7	3	7	1	4	5	12	53
	4年度	6	3											9
整理人員(人)	25年度	139	111	143	205	58	54	98	28	38	96	62	95	1,127
	26年度	41	329	45	28	130	138	45	23	8	27	65	217	1,096
	27年度	220	48	63	63	25	32	22	162	32	75	29	26	797
	28年度	15	142	23	94	51	61	14	67	6	61	281	136	951
	29年度	16	7	59	11	73	106	27	67	14	20	26	80	506
	30年度	103	43	47	27	21	29	19	5	123	36	146	106	705
	元年度	40	84	21	222	53	55	20	22	75	75	59	194	920
	2年度	89	203	162	207	42	53	19	17	17	93	49	347	1,298
	3年度	77	35	19	5	52	190	72	212	5	66	65	155	953
	4年度	52	77											129

2. 産業別、規模別状況(5月)

産業別	区分	事業所数	事業所規模					整理形態			整理人員			
			1000人以上	500人 5 999人	300人 5 499人	100人 5 299人	30人 5 99人	29人以下	倒産	廃止	縮小	計	常用	臨時
A, B	農, 林, 漁業	0									0			
C	鉱業, 採石業, 砂利採取業	0									0			
D	建設業	1						1		1	6	6		
E	製造業	0	0	0	0	0	0	0	0	0	0	0	0	
	食料品製造業	0									0			
	繊維工業	0									0			
	化学工業	0									0			
	プラスチック製品製造業	0									0			
	鉄鋼業	0									0			
	金属製品製造業	0									0			
	はん用機械器具製造業	0									0			
	電子部品・デバイス・電子回路製造業	0									0			
	電気機械器具製造業	0									0			
	情報通信機械器具製造業	0									0			
	輸送用機械器具製造業	0									0			
	その他の製造業	0									0			
F	電気・ガス・熱供給・水道業	0									0			
G	情報通信業	0									0			
H	運輸業, 郵便業	0									0			
I	卸売業, 小売業	1				1				1	66	63	3	
J	金融業, 保険業	0									0			
K	不動産業, 物品賃貸業	0									0			
L	学術研究, 専門・技術サービス業	0									0			
M	宿泊業, 飲食サービス業	0									0			
N	生活関連サービス業, 娯楽業	1						1		1	5	5		
O	教育, 学習支援業	0									0			
P	医療, 福祉	0									0			
Q	複合サービス事業	0									0			
R	サービス業	0									0			
その他		0									0			
合計		3	0	0	0	1	0	2	0	3	0	77	74	3

富山労働局

労働市場月報（令和4年5月）

発行者 富山労働局職業安定部職業安定課
所在地 富山市神通本町1丁目5番5号
電話 (076) 432-2782

『労働市場月報』は、富山労働局ホームページ
「事例・統計情報／職業紹介状況」に掲載しております。

(<https://jsite.mhlw.go.jp/toyama-roudoukyoku/>)
