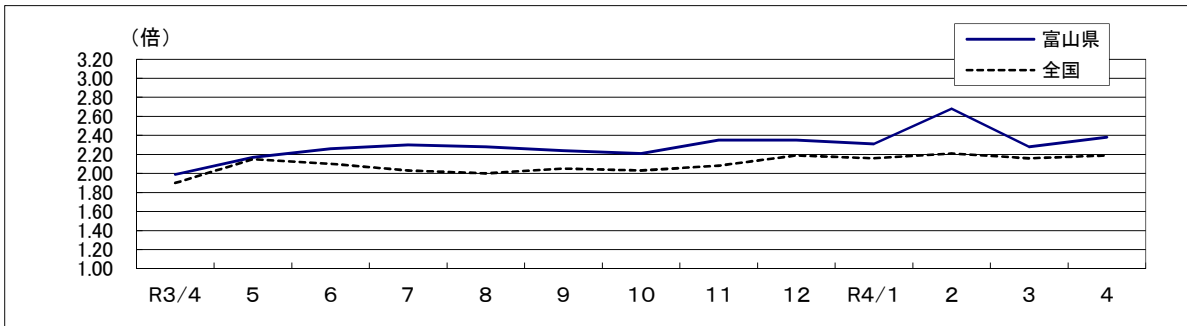


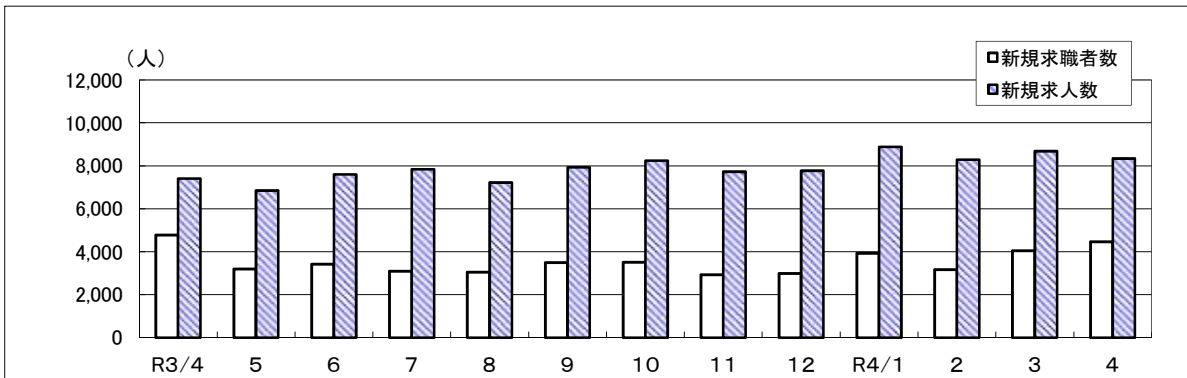
労働市場月報

令和4年4月

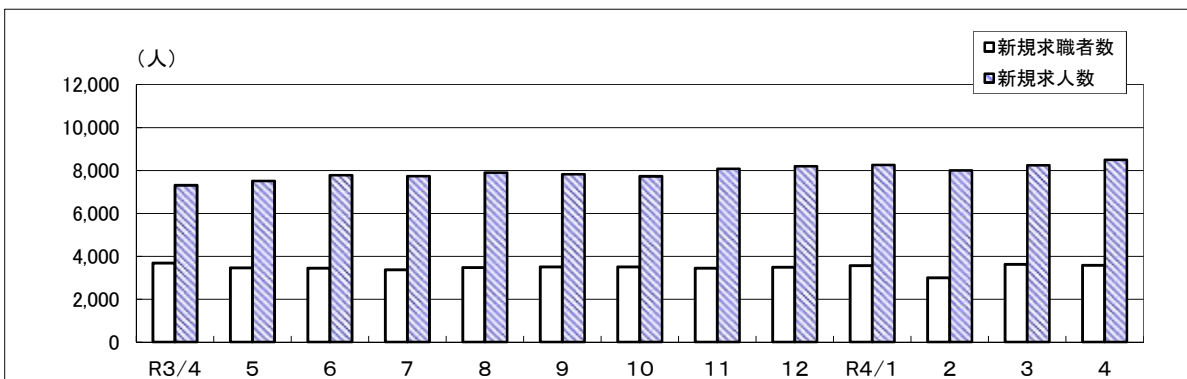
新規求人倍率（季節調整値）の推移（富山県、全国）



富山県の新規求職者数・求人数の推移（原数値）



富山県の新規求職者数・求人数の推移（季節調整値）



富山労働局職業安定部職業安定課

目 次

労働市場の動向	1～2	ページ
1表 一般職業紹介状況		
1-1 パートタイムを含み、新規学卒を除く	3～4	ページ
1-2 パートタイム・新規学卒を除く	5～6	ページ
2表 中高年齢者職業紹介状況	7	ページ
3表 若年者（35歳未満）職業紹介状況	8	ページ
4表 一般パートタイム職業紹介状況	9	ページ
5表 産業別、規模別新規求人・充足状況	10	ページ
6表 雇用保険関係		
6-1 適用関係・一般給付関係	11～12	ページ
6-2 高年齢求職者給付、短期特例給付、就職促進給付	13	ページ
6-3 産業別求職者給付状況（一般給付、高年齢、短期特例）	14～16	ページ
7表 障害者職業紹介状況	17	ページ
8表 企業人員整理状況	18	ページ

労働市場の動向（4月）

4月の労働市場の動きをみると、有効求人数（季節調整値）は前月比で1.6%増加となり、有効求職者数（季節調整値）は前月比で0.7%減少しました。

この結果、有効求人倍率（季節調整値）は1.55倍となり、前月より0.03ポイント上昇しました。

また、正社員の有効求人倍率（原数値）は1.31倍となり、前年同月より0.18ポイント上昇しました。

新規求人数（原数値）は前年同月比、14ヶ月連続で増加し、有効求人数（原数値）は13ヶ月連続で増加しました。

新規求職申込件数（原数値）は前年同月比、3ヶ月連続で減少し、有効求職者数（原数値）は10ヶ月連続で減少しました。

雇用情勢は、求人が求職を大幅に上回って推移し、持ち直しの動きがみられるが、感染症が雇用に与える影響に注意する必要がある。

◎ 一般職業紹介状況

1. 新規求人数（原数値）は前年同月比で12.6%増加しました。

主要産業別では、製造業（23.8%）、卸売業、小売業（28.4%）、不動産業、物品賃貸業（56.3%）、宿泊業、飲食サービス業（41.4%）、生活関連サービス業、娯楽業（16.8%）、サービス業（30.0%）等で増加し、建設業（▲6.2%）、情報通信業（▲15.0%）、運輸業、郵便業（▲0.2%）、医療、福祉（▲1.2%）、公務・その他（▲25.0%）等で減少しました。

製造業の主な業種では、化学工業（56.0%）、プラスチック製品（39.4%）、金属製品（24.3%）、はん用機械器具（34.4%）、生産用機械器具（82.4%）、電子部品・デバイス・電子回路（19.5%）、輸送用機械器具（12.5%）等で増加し、食料品（▲2.3%）、繊維工業（▲36.5%）、電気機械器具（▲24.1%）等で減少しました。

求人の内訳をみると、前年同月比でフルタイム求人が9.5%増加、パート求人は17.3%増加しました。パート求人の全体に占める割合は41.5%で前年同月を1.7ポイント上回りました。

2. 新規求職申込件数（原数値）は前年同月比で6.7%減少しました。

また、常用新規求職者を理由別にみると、前年同月比、在職者（6.3%）、無業者（▲24.1%）、自己都合離職者（▲6.3%）、事業主都合等離職者（▲15.3%）、定年等離職者（▲10.6%）で減少しました。

なお、パートタイムの新規求職申込件数は前年同月で8.4%減少しました。

雇用保険受給資格決定件数は前年同月比で13.4%減少しました。

3. 就職件数は前年同月比で10.1%減少しました。就職率は30.6%となり、前年同月を1.2ポイント下回りました。

今月の労働市場指標

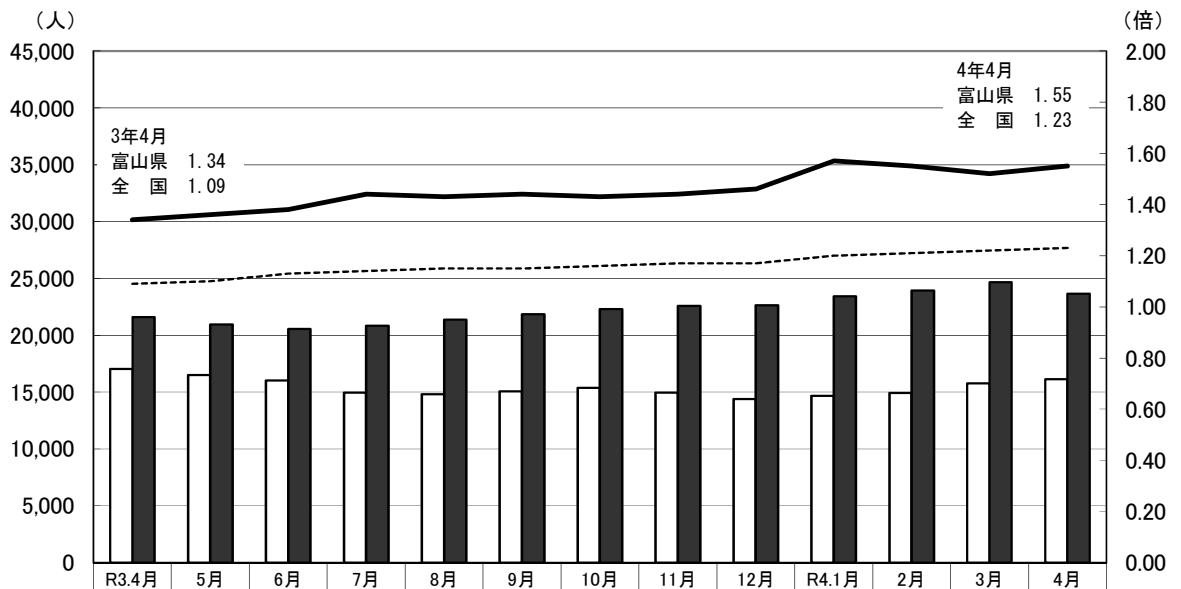
		4年4月	4年3月	3年4月
有効求人 倍率 (季調値)	全国(倍)	1.23	1.22	1.09
	富山県(倍)	1.55	1.52	1.34
	全国での順位	4	5	6
新規求人数(人)		8,337	8,679	7,402
月間有効求人数(人)		23,642	24,675	21,580
新規求職申込件数(件)		4,461	4,045	4,781
月間有効求職者数(人)		16,135	15,761	17,028
雇用保険受給者実人員(人)		2,481	2,610	3,052

完全 失業率	全国	(4年4月)	(4年3月)	(3年4月)
	(季調値%)	2.5	2.6	2.8
	北陸ブロック (原数値%)	(4年1月～3月期)	(前期)	(前年同期)
		2.7	2.3	2.6

※失業率は総務省統計局「労働力調査」

有効求人倍率(季節調整値)と有効求職者数・求人数の動き

有効求職者数
 有効求人数
 富山県有効求人倍率
 全国有効求人倍率



	R3.4月	5月	6月	7月	8月	9月	10月	11月	12月	R4.1月	2月	3月	4月
有効求職者数	17,028	16,505	16,022	14,951	14,795	15,059	15,377	14,951	14,391	14,681	14,934	15,761	16,135
有効求人数	21,580	20,939	20,553	20,843	21,372	21,858	22,291	22,576	22,621	23,425	23,919	24,675	23,642
富山県有効求人倍率	1.34	1.36	1.38	1.44	1.43	1.44	1.43	1.44	1.46	1.57	1.55	1.52	1.55
全国有効求人倍率	1.09	1.10	1.13	1.14	1.15	1.15	1.16	1.17	1.17	1.20	1.21	1.22	1.23

- (注) 1. 令和3年12月以前の有効求人倍率の数値は新季節指数により改定されている。
 2. ハローワークインターネットサービスの機能拡充に伴い、令和3年9月以降の各頁の数値には、ハローワークに来所せず、オンライン上で求職登録した求職者数や、求職者がハローワークインターネットサービスの求人に直接応募した就職件数等が含まれている。

1表 一般職業紹介状況

1の1 パートタイムを含み、新規学卒を除く

年 月 安定所別	1. 新規求職 申込件数		2. 月間有効 求職者数		3. 新規 求人数		4. 月間有効 求人数		5. 紹介件数 (件)	
	(件)	うち 常用	(人)	うち 常用	(人)	うち 常用	(人)	うち 常用		
令和元年度計	43,921	42,678	174,405	172,108	108,762	102,045	314,943	296,426	51,966	
令和2年度計	41,597	40,647	188,044	185,431	83,060	78,008	231,855	218,657	46,237	
令和3年度計	41,584	40,621	184,455	181,935	94,402	88,227	266,632	249,946	43,616	
令和3年 4月	4,781	4,762	17,028	16,902	7,402	7,020	21,580	20,367	4,322	
5月	3,191	3,173	16,505	16,434	6,846	6,484	20,939	19,856	3,815	
6月	3,415	3,402	16,022	15,959	7,596	7,257	20,533	19,585	3,891	
7月	3,086	3,078	14,951	14,895	7,835	7,404	20,843	19,839	3,405	
8月	3,052	3,044	14,795	14,749	7,219	6,781	21,372	20,264	3,351	
9月	3,502	3,492	15,059	15,013	7,926	7,510	21,858	20,655	3,791	
10月	3,508	3,498	15,377	15,332	8,241	7,691	22,291	20,977	3,896	
11月	2,926	2,887	14,951	14,877	7,724	7,171	22,576	21,188	3,356	
12月	2,984	2,662	14,391	14,024	7,771	6,963	22,621	20,818	2,796	
令和4年 1月	3,926	3,504	14,681	14,178	8,877	8,049	23,425	21,402	3,211	
2月	3,168	3,111	14,934	14,327	8,286	7,785	23,919	22,053	3,342	
3月	4,045	4,008	15,761	15,245	8,679	8,112	24,675	22,942	4,440	
4月	4,461	4,442	16,135	16,003	8,337	7,882	23,642	22,303	3,538	
対前年同月 増減率(%)	▲ 6.7	▲ 6.7	▲ 5.2	▲ 5.3	12.6	12.3	9.6	9.5	▲ 18.1	
安定所別	富山	1,760	1,750	6,903	6,867	3,737	3,513	10,362	9,606	1,506
	高岡	1,089	1,086	3,798	3,771	2,025	1,949	5,704	5,543	908
	魚津	493	492	1,632	1,621	735	676	2,441	2,235	297
	砺波	592	589	1,858	1,816	916	845	2,517	2,367	379
	氷見	186	186	710	703	386	385	1,017	1,001	155
	滑川	341	339	1,234	1,225	538	514	1,601	1,551	293

(注) 諸比率のうち新規求人倍率(季調)欄、有効求人倍率(季調)欄は、パートを含む数値で季節調整をしたもので、令和3年12月以前の数値は、新季節指数により改定されている。季節調整法はセンサス局法Ⅱ(X-12-ARIMA)による。
※ 求人倍率(季調)の対前年同月増減率欄は、対前月増減差。

項目 年月 安定所別		6. 就職件数			7. 充足数		8. 諸比率(%・倍)							
		(件)	うち 常用	うち(保) の就職 件数	(人)	うち 常用	就職率		充足率		求人倍率			
							6/1	うち 常用	7/3	うち 常用	新規		有効	
3/1	(季調)	4/2	(季調)											
令和元年度計		17,894	16,253	5,129	17,394	15,868	40.7	38.1	16.0	15.6	2.48		1.81	
令和2年度計		14,949	13,876	4,738	14,675	13,662	35.9	34.1	17.7	17.5	2.00		1.23	
令和3年度計		15,352	14,252	4,591	15,210	14,166	36.9	35.1	16.1	16.1	2.27		1.45	
令和3年 4月		1,518	1,436	382	1,522	1,435	31.8	30.2	20.6	20.4	1.55	1.99	1.27	1.34
5月		1,305	1,222	389	1,302	1,221	40.9	38.5	19.0	18.8	2.15	2.17	1.27	1.36
6月		1,433	1,336	422	1,374	1,290	42.0	39.3	18.1	17.8	2.22	2.26	1.28	1.38
7月		1,177	1,106	344	1,160	1,095	38.1	35.9	14.8	14.8	2.54	2.30	1.39	1.44
8月		1,110	1,054	376	1,096	1,044	36.4	34.6	15.2	15.4	2.37	2.28	1.44	1.43
9月		1,301	1,225	399	1,267	1,195	37.2	35.1	16.0	15.9	2.26	2.24	1.45	1.44
10月		1,329	1,234	387	1,335	1,241	37.9	35.3	16.2	16.1	2.35	2.21	1.45	1.43
11月		1,268	1,187	411	1,225	1,146	43.3	41.1	15.9	16.0	2.64	2.35	1.51	1.44
12月		1,068	955	333	1,067	960	35.8	35.9	13.7	13.8	2.60	2.35	1.57	1.46
令和4年 1月		973	858	332	980	871	24.8	24.5	11.0	10.8	2.26	2.31	1.60	1.57
2月		1,173	1,054	359	1,159	1,055	37.0	33.9	14.0	13.6	2.62	2.68	1.60	1.55
3月		1,697	1,585	457	1,723	1,613	42.0	39.5	19.9	19.9	2.15	2.28	1.57	1.52
4月		1,364	1,294	344	1,343	1,277	30.6	29.1	16.1	16.2	1.87	2.38	1.47	1.55
対前年同月 (対前月) 増減率(%・ポ)		▲ 10.1	▲ 9.9	▲ 9.9	▲ 11.8	▲ 11.0	▲ 1.2	▲ 1.1	▲ 4.5	▲ 4.2	0.32	※ 0.10	0.20	※ 0.03
安定所別	富山	461	423	113	528	489	26.2	24.2	14.1	13.9	2.12		1.50	
	高岡	390	385	106	402	396	35.8	35.5	19.9	20.3	1.86		1.50	
	魚津	141	127	40	139	126	28.6	25.8	18.9	18.6	1.49		1.50	
	砺波	168	162	33	134	131	28.4	27.5	14.6	15.5	1.55		1.35	
	氷見	89	88	30	53	52	47.8	47.3	13.7	13.5	2.08		1.43	
	滑川	115	109	22	87	83	33.7	32.2	16.2	16.1	1.58		1.30	

1の2 パートタイム・新規学卒を除く

項 目 年 月 安定所別		1. 新規求職 申込件数		2. 月間有効 求職者数		3. 新規 求人数		4. 月間有効 求人数		5. 紹介件数 (件)
		(件)	うち 常用	(人)	うち 常用	(人)	うち 常用	(人)	うち 常用	
令和元年度計		27,781	26,641	105,951	103,986	62,183	60,451	181,932	177,078	33,899
令和2年度計		25,943	25,101	112,452	110,303	48,686	47,455	138,353	134,986	29,209
令和3年度計		26,393	25,530	110,140	108,061	56,990	54,924	163,013	157,321	27,776
令和3年 4月		2,585	2,576	9,798	9,710	4,456	4,361	12,815	12,477	2,671
5月		1,877	1,873	9,400	9,369	4,177	4,070	12,709	12,392	2,340
6月		2,208	2,203	9,149	9,128	4,596	4,455	12,662	12,340	2,510
7月		1,975	1,974	8,819	8,802	4,793	4,656	12,958	12,610	2,200
8月		2,007	2,005	8,860	8,848	4,443	4,275	13,195	12,781	2,230
9月		2,223	2,220	8,979	8,968	4,777	4,607	13,541	13,082	2,393
10月		2,247	2,241	9,212	9,196	5,037	4,902	13,801	13,351	2,482
11月		1,946	1,919	9,030	8,992	4,695	4,545	13,931	13,508	2,172
12月		2,100	1,783	8,870	8,538	4,656	4,363	13,886	13,327	1,842
令和4年 1月		2,625	2,212	9,108	8,644	5,242	4,956	14,168	13,469	2,069
2月		2,079	2,030	9,284	8,712	5,141	4,950	14,546	13,828	2,159
3月		2,521	2,494	9,631	9,154	4,977	4,784	14,801	14,156	2,708
4月		2,450	2,442	9,380	9,291	4,880	4,777	14,369	13,902	2,304
対前年同月 増減率(%)		▲ 5.2	▲ 5.2	▲ 4.3	▲ 4.3	9.5	9.5	12.1	11.4	▲ 13.7
安定 所別	富 山	1,018	1,013	4,190	4,173	2,139	2,098	6,087	5,841	1,023
	高 岡	585	584	2,109	2,094	1,168	1,147	3,438	3,394	556
	魚 津	271	271	971	962	461	430	1,663	1,542	206
	砺 波	297	295	1,019	981	523	519	1,563	1,522	234
	氷 見	92	92	375	370	227	227	575	570	101
	滑 川	187	187	716	711	362	356	1,043	1,033	184

(注)「新規求職中の雇用保険受給資格者の割合」は、パートを含み新規学卒を除いた数で計上したものである。

項目 年月 安定所別		6. 就職件数			7. 充足数		8. 諸比率(%・倍)						新規求職中の 雇用保険受給者 数の割合	
		(件)	うち 常用	うち(保) の就職 件数	(人)	うち 常用	就職率		充足率		求人倍率			
							6/1	うち 常用	7/3	うち 常用	新規 3/1	有効 4/2	件数	割合
令和元年度計		9,990	9,724	3,427	9,685	9,451	36.0	36.5	15.6	15.6	2.24	1.72	9,485	21.6
令和2年度計		7,979	7,754	3,002	7,864	7,667	30.8	30.9	16.2	16.2	1.88	1.23	9,431	22.7
令和3年度計		8,555	8,330	2,974	8,483	8,270	32.4	32.6	14.9	15.1	2.16	1.48	8,845	21.3
令和3年 4月		817	805	253	806	797	31.6	31.3	18.1	18.3	1.72	1.31	1,265	26.5
5月		705	688	256	706	688	37.6	36.7	16.9	16.9	2.23	1.35	686	21.5
6月		763	742	258	733	714	34.6	33.7	15.9	16.0	2.08	1.38	754	22.1
7月		676	663	233	665	653	34.2	33.6	13.9	14.0	2.43	1.47	690	22.4
8月		675	665	258	657	647	33.6	33.2	14.8	15.1	2.21	1.49	656	21.5
9月		734	705	256	715	690	33.0	31.8	15.0	15.0	2.15	1.51	710	20.3
10月		764	741	259	772	750	34.0	33.1	15.3	15.3	2.24	1.50	772	22.0
11月		700	688	262	669	657	36.0	35.9	14.2	14.5	2.41	1.54	628	21.5
12月		592	574	210	595	580	28.2	32.2	12.8	13.3	2.22	1.57	562	18.8
令和4年 1月		591	566	224	606	579	22.5	25.6	11.6	11.7	2.00	1.56	773	19.7
2月		644	622	234	642	620	31.0	30.6	12.5	12.5	2.47	1.57	597	18.8
3月		894	871	271	917	895	35.5	34.9	18.4	18.7	1.97	1.54	752	18.6
4月		778	760	227	762	746	31.8	31.1	15.6	15.6	1.99	1.53	1,162	26.0
対前年同月 増減率(%・ホ)		▲ 4.8	▲ 5.6	▲ 10.3	▲ 5.5	▲ 6.4	0.2	▲ 0.2	▲ 2.5	▲ 2.7	0.27	0.22	▲ 8.1	▲ 0.5
安定所別	富山	262	254	75	291	284	25.7	25.1	13.6	13.5	2.10	1.45	382	21.7
	高岡	222	221	71	221	220	37.9	37.8	18.9	19.2	2.00	1.63	309	28.4
	魚津	92	83	26	90	82	33.9	30.6	19.5	19.1	1.70	1.71	179	36.3
	砺波	92	92	20	77	77	31.0	31.2	14.7	14.8	1.76	1.53	164	27.7
	氷見	51	51	23	29	29	55.4	55.4	12.8	12.8	2.47	1.53	47	25.3
	滑川	59	59	12	54	54	31.6	31.6	14.9	15.2	1.94	1.46	81	23.8

2表 中高年齢者職業紹介状況(パートタイムを含む)

年 月 安定所別	1. 新規求職申込件数			2. 月間有効求職者数			3. 紹介 件数 (件)	4. 就職件数			5. 諸比率(%)					
	(件)	うち 55歳 以上		(人)	うち 55歳 以上			(件)	(件)	うち 55歳 以上		新規求職 申込件数 に占める 中高年 新規求職 申込件数 の割合	中高年 新規求職 申込件数 に占める 55歳以上 の割合	4/1	就職率	
		うち 常用	うち 55歳 以上		うち 常用	うち 55歳 以上				うち 55歳 以上	うち 常用					
令和元年度計	22,948	14,429	13,765	91,826	57,581	56,441	26,502	9,423	5,308	4,611	52.2	62.9	41.1	36.8	33.5	
令和2年度計	23,063	14,723	14,220	105,944	66,838	65,587	25,021	8,046	4,413	4,019	55.4	63.8	34.9	30.0	28.3	
令和3年度計	22,895	14,426	13,891	103,490	65,069	63,819	23,611	8,243	4,581	4,128	55.1	63.0	36.0	31.8	29.7	
令和3年 4月	2,923	2,085	2,076	9,882	6,451	6,420	2,347	824	469	435	61.1	71.3	28.2	22.5	21.0	
5月	1,692	1,077	1,067	9,505	6,209	6,183	2,000	694	378	347	53.0	63.7	41.0	35.1	32.5	
6月	1,785	1,111	1,106	9,189	5,982	5,956	2,129	776	421	381	52.3	62.2	43.5	37.9	34.4	
7月	1,639	1,010	1,009	8,328	5,236	5,219	1,851	615	347	314	53.1	61.6	37.5	34.4	31.1	
8月	1,577	955	953	8,114	5,056	5,045	1,781	586	316	297	51.7	60.6	37.2	33.1	31.2	
9月	1,819	1,133	1,127	8,231	5,128	5,115	1,987	664	378	339	51.9	62.3	36.5	33.4	30.1	
10月	1,909	1,148	1,143	8,458	5,237	5,225	2,118	718	393	355	54.4	60.1	37.6	34.2	31.1	
11月	1,591	948	926	8,247	5,073	5,041	1,811	704	390	354	54.4	59.6	44.2	41.1	38.2	
12月	1,704	1,109	881	8,005	4,980	4,740	1,525	545	303	264	57.1	65.1	32.0	27.3	30.0	
令和4年 1月	2,285	1,436	1,227	8,202	5,058	4,805	1,735	515	305	255	58.2	62.8	22.5	21.2	20.8	
2月	1,728	1,013	988	8,448	5,185	4,836	1,790	659	350	301	54.5	58.6	38.1	34.6	30.5	
3月	2,243	1,401	1,388	8,881	5,474	5,234	2,537	943	531	486	55.5	62.5	42.0	37.9	35.0	
4月	2,764	1,958	1,948	9,275	5,978	5,928	1,946	748	406	382	62.0	70.8	27.1	20.7	19.6	
対前年同月 増減率(%、※)	▲ 5.4	▲ 6.1	▲ 6.2	▲ 6.1	▲ 7.3	▲ 7.7	▲ 17.1	▲ 9.2	▲ 13.4	▲ 12.2	0.9	▲ 0.5	▲ 1.1	▲ 1.8	▲ 1.4	
安定所別	富山	997	695	691	3,729	2,380	2,366	760	235	122	111	56.6	69.7	23.6	17.6	16.1
	高岡	716	508	506	2,265	1,441	1,428	553	215	110	109	65.7	70.9	30.0	21.7	21.5
	魚津	318	232	231	980	650	647	160	78	43	36	64.5	73.0	24.5	18.5	15.6
	砺波	386	280	279	1,114	747	734	215	95	59	56	65.2	72.5	24.6	21.1	20.1
	氷見	132	90	90	460	314	312	92	57	31	31	71.0	68.2	43.2	34.4	34.4
	滑川	215	153	151	727	446	441	166	68	41	39	63.0	71.2	31.6	26.8	25.8

3表 若年者(35歳未満)職業紹介状況(パートタイムを含む常用)

年 月 安定所別	1. 新規求職 申込件数		2. 月間有効 求職者数		3. 紹介件数		4. 就職件数		5. 諸比率(%)				
	(件)	うち 29歳 以下	(人)	うち 29歳 以下	(件)	うち 29歳 以下	(件)	うち 29歳 以下	新規求職 申込件数 に占める 若年 新規求職 申込件数 の割合	若年 新規求職 申込件数 に占める 29歳以下 の割合	就職率		
											4/1	うち 29歳 以下	
令和元年度計	12,020	8,063	48,038	31,838	13,543	8,939	4,392	2,922	28.2	67.1	36.5	36.2	
令和2年度計	10,705	7,150	47,230	31,399	11,342	7,563	3,618	2,404	26.3	66.8	33.8	33.6	
令和3年度計	10,994	7,489	47,745	32,288	10,859	7,478	3,704	2,520	27.1	68.1	33.7	33.6	
令和3年 4月	1,054	738	4,119	2,789	1,059	760	360	245	22.1	70.0	34.2	33.2	
5月	917	646	4,149	2,852	1,008	710	322	221	28.9	70.4	35.1	34.2	
6月	949	643	4,005	2,738	938	655	337	237	27.9	67.8	35.5	36.9	
7月	864	587	3,899	2,635	857	596	309	217	28.1	67.9	35.8	37.0	
8月	894	616	3,934	2,657	854	571	264	171	29.4	68.9	29.5	27.8	
9月	999	655	4,054	2,728	947	620	336	216	28.6	65.6	33.6	33.0	
10月	945	642	4,124	2,780	1,003	657	313	217	27.0	67.9	33.1	33.8	
11月	775	538	3,974	2,674	834	576	283	186	26.8	69.4	36.5	34.6	
12月	726	490	3,769	2,558	680	484	275	187	27.3	67.5	37.9	38.2	
令和4年 1月	948	633	3,839	2,594	782	537	245	178	27.1	66.8	25.8	28.1	
2月	825	547	3,803	2,544	842	580	272	196	26.5	66.3	33.0	35.8	
3月	1,098	754	4,076	2,739	1,055	732	388	249	27.4	68.7	35.3	33.0	
4月	1,013	704	4,141	2,831	864	603	350	236	22.8	69.5	34.6	33.5	
対前年同月 増減率(%ポ)	▲ 3.9	▲ 4.6	0.5	1.5	▲ 18.4	▲ 20.7	▲ 2.8	▲ 3.7	0.7	▲ 0.5	0.4	0.3	
安定所別	富山	471	329	1,976	1,386	410	289	127	83	26.9	69.9	27.0	25.2
	高岡	225	160	921	618	181	136	102	74	20.7	71.1	45.3	46.3
	魚津	99	66	388	258	70	45	33	23	20.1	66.7	33.3	34.8
	砺波	118	78	415	275	86	60	40	27	20.0	66.1	33.9	34.6
	氷見	29	18	138	90	44	27	18	12	15.6	62.1	62.1	66.7
	滑川	71	53	303	204	73	46	30	17	20.9	74.6	42.3	32.1

4表 一般パートタイム職業紹介状況

項目 年月 安定所別	1. 新規求職 申込件数		2. 月間有効 求職者数		3. 新規求人数		4. 月間有効 求人数		5. 就職件数		6. 就職率		7. 求人倍率		
	(件)	うち 常用	(人)	うち 常用	(人)	うち 常用	(人)	うち 常用	(件)	うち 常用	5/1 (%)	うち 常用	新規	有効	
													3/1 (倍)	4/2 (倍)	
令和元年度計	16,140	16,037	68,454	68,122	46,579	41,594	133,011	119,348	7,904	6,529	49.0	40.7	2.89	1.94	
令和2年度計	15,654	15,546	75,592	75,128	34,374	30,553	93,502	83,671	6,970	6,122	44.5	39.4	2.20	1.24	
令和3年度計	15,191	15,091	74,315	73,874	37,412	33,303	103,619	92,625	6,797	5,922	44.7	39.2	2.46	1.39	
令和3年 4月	2,196	2,186	7,230	7,192	2,946	2,659	8,765	7,890	701	631	31.9	28.9	1.34	1.21	
5月	1,314	1,300	7,105	7,065	2,669	2,414	8,230	7,464	600	534	45.7	41.1	2.03	1.16	
6月	1,207	1,199	6,873	6,831	3,000	2,802	7,871	7,245	670	594	55.5	49.5	2.49	1.15	
7月	1,111	1,104	6,132	6,093	3,042	2,748	7,885	7,229	501	443	45.1	40.1	2.74	1.29	
8月	1,045	1,039	5,935	5,901	2,776	2,506	8,177	7,483	435	389	41.6	37.4	2.66	1.38	
9月	1,279	1,272	6,080	6,045	3,149	2,903	8,317	7,573	567	520	44.3	40.9	2.46	1.37	
10月	1,261	1,257	6,165	6,136	3,204	2,789	8,490	7,626	565	493	44.8	39.2	2.54	1.38	
11月	980	968	5,921	5,885	3,029	2,626	8,645	7,680	568	499	58.0	51.5	3.09	1.46	
12月	884	879	5,521	5,486	3,115	2,600	8,735	7,491	476	381	53.8	43.3	3.52	1.58	
令和4年 1月	1,301	1,292	5,573	5,534	3,635	3,093	9,257	7,933	382	292	29.4	22.6	2.79	1.66	
2月	1,089	1,081	5,650	5,615	3,145	2,835	9,373	8,225	529	432	48.6	40.0	2.89	1.66	
3月	1,524	1,514	6,130	6,091	3,702	3,328	9,874	8,786	803	714	52.7	47.2	2.43	1.61	
4月	2,011	2,000	6,755	6,712	3,457	3,105	9,273	8,401	586	534	29.1	26.7	1.72	1.37	
対前年同月 増減率(%・ホ)	▲ 8.4	▲ 8.5	▲ 6.6	▲ 6.7	17.3	16.8	5.8	6.5	▲ 16.4	▲ 15.4	▲ 2.8	▲ 2.2	0.38	0.16	
安定所別	富山	742	737	2,713	2,694	1,598	1,415	4,275	3,765	199	169	26.8	22.9	2.15	1.58
	高岡	504	502	1,689	1,677	857	802	2,266	2,149	168	164	33.3	32.7	1.70	1.34
	魚津	222	221	661	659	274	246	778	693	49	44	22.1	19.9	1.23	1.18
	砺波	295	294	839	835	393	326	954	845	76	70	25.8	23.8	1.33	1.14
	氷見	94	94	335	333	159	158	442	431	38	37	40.4	39.4	1.69	1.32
	滑川	154	152	518	514	176	158	558	518	56	50	36.4	32.9	1.14	1.08

5表 産業別、規模別新規求人・充足状況

(人)

産業別・規模別	全 数				うち一般パートタイム		
	新規求人人数	充足数		新規求人人数	充足数		
		うち常用	うち常用				
A, B 農, 林, 漁業 (01~04)	61	56	24	22	28	6	
C 鉱業, 採石業, 砂利採取業 (05)	14	14	1	1	0	0	
D 建設業 (06~08)	850	845	76	74	51	12	
(06 総合工事業)	420	415	42	40	27	10	
E 製造業 (09~32)	1,606	1,569	335	331	373	80	
09 食料品製造業	210	210	51	50	101	28	
10 飲料・たばこ・飼料製造業	20	20	10	10	10	0	
11 繊維工業	47	47	14	14	9	3	
12 木材・木製品製造業	38	36	5	5	4	1	
13 家具・装備品製造業	16	16	4	4	1	2	
14 パルプ・紙・紙加工品製造業	43	39	7	7	19	3	
15 印刷・同関連業	16	16	2	2	6	0	
16 化学工業	131	126	42	41	15	6	
17 石油製品・石炭製品製造業	0	0	0	0	0	0	
18 プラスチック製品製造業	177	166	35	35	57	8	
19 ゴム製品製造業	18	18	1	1	1	1	
21 窯業・土石製品製造業	27	27	12	12	3	2	
22 鉄鋼業	26	26	8	8	3	2	
23 非鉄金属製造業	31	30	17	17	10	3	
24 金属製品製造業	266	256	62	61	38	8	
25 はん用機械器具製造業	125	125	20	20	7	2	
26 生産用機械器具製造業	186	186	10	10	23	1	
27 業務用機械器具製造業	6	6	0	0	2	0	
28 電子部品・デバイス・電子回路製造業	49	49	6	6	8	2	
29 電気機械器具製造業	63	63	15	15	17	3	
30 情報通信機械器具製造業	35	32	2	2	15	1	
31 輸送用機械器具製造業	36	36	5	4	9	1	
20, 32 その他の製造業	40	39	7	7	15	3	
F 電気・ガス・熱供給・水道業 (33~36)	4	4	1	1	0	0	
G 情報通信業 (37~41)	68	61	7	7	9	0	
(39 情報サービス業)	61	56	7	7	8	0	
H 運輸業, 郵便業 (42~49)	422	378	83	81	98	22	
I 卸売業, 小売業 (50~61)	1,287	1,277	153	151	732	77	
50~55 卸売業	314	313	59	59	88	19	
56~61 小売業	973	964	94	92	644	58	
(56 各種商品小売業)	168	168	10	10	132	9	
J 金融業, 保険業 (62~67)	48	46	12	12	23	5	
K 不動産業, 物品賃貸業 (68~70)	125	124	18	18	65	8	
L 学術研究, 専門・技術サービス業 (71~74)	155	151	24	24	46	10	
M 宿泊業, 飲食サービス業 (75~77)	574	472	38	35	414	25	
(76 飲食店)	389	309	24	21	286	18	
N 生活関連サービス業, 娯楽業 (78~80)	292	279	30	29	132	15	
O 教育, 学習支援業 (81, 82)	90	86	22	22	38	14	
P 医療, 福祉 (83~85)	1,698	1,598	297	265	887	159	
(83 医療業)	486	473	101	97	165	34	
(85 社会保険・社会福祉・介護事業)	1,200	1,113	193	165	715	125	
Q 複合サービス事業 (86, 87)	40	40	15	14	15	8	
R サービス業 (他に分類されないもの) (88~96)	862	774	132	120	431	75	
(91 職業紹介・労働者派遣業)	114	76	15	10	28	4	
(92 その他の事業サービス)	574	528	79	73	367	57	
S, T 公務・その他 (97, 98, 99)	141	108	75	70	115	65	
合 計	8,337	7,882	1,343	1,277	3,457	581	
事業所規模別	4人以下	1,258	1,188	181	163	669	97
	5~29人	3,738	3,582	618	590	1,495	260
	30~99人	2,156	1,984	359	345	921	165
	100~299人	868	830	119	117	282	31
	300~499人	112	98	20	19	34	8
	500~999人	167	163	30	29	36	9
1,000人以上	38	37	16	14	20	11	

(注) 全数はパートタイムを含む数値である。

6表 雇用保険関係

6の1 適用関係・一般給付関係

項 目 年月 安定所別		適用関係		一般求職者給付基本手当			
		月末現在 適用 事業所数 (所)	月末現在 被保険者数 (人)	離職票 交付枚数 (枚)	(基本分)		
					受給資格 決定件数 (件)	初 回 受給者数 (人)	受給者 実人員 (人)
令和元年度計		19,771	370,904	27,112	11,082	8,036	33,037
令和2年度計		19,765	368,432	25,192	11,824	9,577	41,290
令和3年度計		19,866	366,726	24,981	10,591	8,522	35,985
令和3年 4月		19,805	370,121	4,127	1,505	874	3,052
5月		19,803	371,905	1,806	989	894	2,946
6月		19,785	372,248	1,793	886	801	3,268
7月		19,799	371,752	1,942	777	832	3,366
8月		19,791	371,096	1,831	823	689	3,323
9月		19,759	370,575	1,924	800	690	3,253
10月		19,795	370,247	2,172	920	589	3,000
11月		19,810	369,848	1,824	815	776	3,023
12月		19,829	368,838	1,481	622	708	2,859
令和4年 1月		19,847	367,175	2,226	843	516	2,733
2月		19,870	367,012	1,742	749	536	2,552
3月		19,866	366,726	2,113	862	617	2,610
4月		19,859	366,447	4,156	1,303	728	2,481
対前年同月 増減率(%)		0.3	▲ 1.0	0.7	▲ 13.4	▲ 16.7	▲ 18.7
安定所別	富山	8,417	172,883	1,980	468	298	981
	高岡	5,040	94,947	1,084	325	200	664
	魚津	2,133	36,947	416	184	69	248
	砺波	2,355	34,335	376	173	88	297
	氷見	664	8,731	93	65	31	120
	滑川	1,250	18,604	207	88	42	171

- (注) 1. 適用関係の年度計は年度末数値である。
 2. 富山運輸支局で決定、労働局で代行入力した件数を局計に含む。
 3. 金額は四捨五入の関係で、合計と一致しないことがある。
 4. 受給資格決定件数は速報値であり修正があり得る。

項 目 年月 安定所別		(基本分)				(延長分)		
		受給者実人員				支給金額 (千円)	訓練延長	個別延長
		30歳未満 の者(人)	30歳以上 45歳未満 の者(人)	45歳以上 60歳未満 の者(人)	60歳以上 の者(人)		受給者 実人員 (人)	受給者 実人員 (人)
令和元年度計		4,536	9,112	11,202	8,187	3,959,287	1,578	0
令和2年度計		5,175	10,785	15,191	10,139	5,089,016	1,469	7,323
令和3年度計		5,139	8,908	12,827	9,111	4,379,290	1,688	1,874
令和3年 4月		392	729	1,148	783	372,842	105	318
5月		393	695	1,068	790	331,838	79	237
6月		443	773	1,153	899	417,329	104	199
7月		462	813	1,183	908	418,642	120	153
8月		468	823	1,164	868	407,420	131	150
9月		471	819	1,109	854	408,855	146	143
10月		434	744	1,059	763	346,453	182	130
11月		427	770	1,094	732	354,011	195	121
12月		453	727	1,019	660	337,480	151	126
令和4年 1月		410	692	983	648	336,174	136	115
2月		388	648	909	607	296,840	163	96
3月		398	675	938	599	351,406	176	86
4月		374	612	900	595	281,487	119	70
対前年同月 増減率(%)		▲ 4.6	▲ 16.0	▲ 21.6	▲ 24.0	▲ 24.5	13.3	▲ 78.0
安定所別	富山	143	269	355	214	114,146	41	30
	高岡	96	161	248	159	77,347	30	18
	魚津	41	50	89	68	26,715	4	6
	砺波	52	64	98	83	32,781	21	9
	氷見	20	29	42	29	12,269	9	1
	滑川	22	39	68	42	18,228	14	6

6の2 高齢求職者給付、短期特例給付、就職促進給付

項目 年月 安定所別	高齢求職者給付		短期特例給付		就職促進給付										
	受給者数 (人)	支給金額 (千円)	受給者数 (人)	支給金額 (千円)	就業手当		再就職手当		就業促進定着手当		常用就職支度手当		求職活動支援費		
					受給者 実人員 (人)	支給金額 (千円)	支給人員 (人)	支給金額 (千円)	支給人員 (人)	支給金額 (千円)	支給人員 (人)	支給金額 (千円)	支給人員 (人)	支給金額 (千円)	
令和元年度計	3,380	716,479	1,120	237,780	99	5,166	4,528	1,797,438	1,473	235,712	34	4,737	69	1,612	
令和2年度計	4,167	883,610	995	216,292	112	6,485	4,280	1,737,965	1,471	244,508	33	5,083	58	1,153	
令和3年度計	3,961	845,789	975	204,944	66	3,706	3,850	1,564,784	1,275	203,303	43	5,946	55	1,043	
令和3年 4月	625	136,599	7	1,537	2	188	291	109,756	113	19,306	2	387	4	75	
5月	645	141,987	4	770	5	329	352	135,008	113	16,652	5	782	3	52	
6月	366	76,207	3	615	4	158	395	155,874	128	21,527	2	254	4	94	
7月	306	65,500	0	2	5	286	397	170,738	84	13,469	3	493	2	37	
8月	259	55,840	0	4	4	306	290	112,774	94	15,182	12	1,240	4	48	
9月	237	49,359	0	7	3	217	277	107,851	81	13,191	2	348	2	56	
10月	303	63,406	1	200	4	180	379	151,590	108	18,469	4	470	9	225	
11月	287	61,552	4	936	4	147	286	110,871	109	14,369	0	0	5	64	
12月	188	38,588	93	18,396	11	710	338	150,456	123	19,347	5	599	10	251	
令和4年 1月	208	43,633	409	83,707	8	344	263	132,940	108	19,435	3	463	6	99	
2月	325	69,565	395	85,858	8	474	281	114,259	116	18,003	3	543	5	32	
3月	212	43,552	59	12,912	8	367	301	112,667	98	14,353	2	368	1	9	
4月	430	91,465	6	1,365	8	259	194	81,206	64	11,181	3	501	4	75	
対前年同月 増減率(%)	▲ 31.2	▲ 33.0	▲ 14.3	▲ 11.2	300.0	37.8	▲ 33.3	▲ 26.0	▲ 43.4	▲ 42.1	50.0	29.5	0.0	0.0	
安定所別	富山	165	35,368	2	438	3	118	57	23,199	26	4,315	1	123	1	44
	高岡	115	23,651	1	160	1	8	41	18,353	1	361	0	0	1	18
	魚津	51	11,329	0	2	0	0	26	11,779	12	1,663	0	0	0	0
	砺波	61	12,714	2	503	4	133	27	11,015	15	3,111	1	220	2	13
	氷見	10	2,337	1	262	0	0	16	5,622	4	760	1	158	0	0
	滑川	28	6,067	0	0	0	0	27	11,237	6	971	0	0	0	0

6の3 産業別求職者給付状況(一般給付)

産 業 別	区 分	一般求職者給付基本手当					
		月末 被保険者数 (人)	離職票 交付枚数 (枚)	一般受給 資格決定 件数(件)	基本分 初回 受給者数 (人)	基本分 受給者 実人員(人)	基本分 支給金額 (千円)
A	農 業 , 林 業	1,434	18	4	6	14	1,191
B	漁 業	475	3	2	1	1	71
C	鉱 業 , 採 石 業 , 砂 利 採 取 業	334	2	1	1	1	108
D	建 設 業	25,326	212	70	43	144	18,153
E	製 造 業	114,951	769	282	172	619	76,828
製 造 業 中 分 類	食料品製造業	5,373	78	43	32	71	6,884
	飲料・たばこ・飼料製造業	921	10	2	2	4	459
	繊維工業	3,539	34	19	6	27	3,305
	木材・木製品製造業	1,414	10	5	0	5	636
	家具・装備品製造業	643	6	1	1	4	423
	パルプ・紙・紙加工品製造業	3,196	16	6	4	21	2,210
	印刷・同関連業	3,319	21	9	6	21	2,380
	化学工業	15,615	115	25	20	62	7,956
	石油製品・石炭製品製造業	111	0	1	1	2	183
	プラスチック製品製造業	5,780	42	18	12	28	3,316
	ゴム製品製造業	701	3	2	3	6	605
	なめし革・同製品・毛皮製造業	139	0	1	1	6	604
	窯業・土石製品製造業	2,419	19	5	0	13	2,044
	鉄鋼業	2,352	12	5	2	10	1,355
	非鉄金属製造業	3,700	23	6	1	16	2,058
	金属製品製造業	22,991	133	38	18	91	12,067
	はん用機械器具製造業	4,412	31	12	10	31	3,839
	生産用機械器具製造業	11,200	38	8	14	54	7,988
	業務用機械器具製造業	589	7	4	0	2	320
	電子部品・デバイス・電子回路製造業	1,441	8	5	0	8	1,106
電気機械器具製造業	13,018	54	28	19	58	7,502	
情報通信機械器具製造業	347	4	1	0	3	531	
輸送用機械器具製造業	6,100	29	15	12	56	7,164	
その他の製造業	5,631	76	23	8	20	1,893	
F	電 気 ・ ガ ス ・ 熱 供 給 ・ 水 道 業	6,214	22	7	2	9	1,151
G	情 報 通 信 業	7,891	43	29	19	60	7,893
H	運 輸 業 , 郵 便 業	20,240	224	64	27	117	15,088
I	卸 売 業 , 小 売 業	39,819	416	157	105	423	48,183
J	金 融 業 , 保 険 業	9,972	141	42	23	71	8,180
K	不 動 産 業 , 物 品 賃 貸 業	2,801	30	12	12	33	3,549
L	学 術 研 究 , 専 門 ・ 技 術 サ ー ビ ス 業	6,444	73	26	20	65	7,924
M	宿 泊 業 , 飲 食 サ ー ビ ス 業	6,786	79	38	39	124	12,308
N	生 活 関 連 サ ー ビ ス 業 , 娯 楽 業	6,533	101	25	29	83	7,882
O	教 育 , 学 習 支 援 業	7,627	304	86	16	44	3,799
P	医 療 , 福 祉	45,185	800	259	127	383	37,972
Q	複 合 サ ー ビ ス 事 業	3,958	80	21	5	27	3,162
R	サ ー ビ ス 業	25,553	445	120	74	242	26,273
S	公 務	4,919	393	58	7	18	1,428
T	分 類 不 能	115	1	0	0	3	342
	合 計	336,577	4,156	1,303	728	2,481	281,487

(注) 一般受給資格決定件数は速報値であり、修正があり得る。

(高年齢)

区 分 産 業 別		高年齢求職者給付				
		月末 被保険者数 (人)	離職票 交付枚数 (枚)	受給資格 決定件数 (件)	受給者数 (人)	支給金額 (千円)
A	農 業 , 林 業	188	8	3	1	270
B	漁 業	82	1	0	0	0
C	鉱業, 採石業, 砂利採取業	83	1	1	2	378
D	建 設 業	2,829	70	50	25	6,396
E	製 造 業	5,517	195	141	92	20,322
製 造 業 中 分 類	食料品製造業	900	32	23	21	4,059
	飲料・たばこ・飼料製造業	46	0	1	1	167
	繊維工業	433	17	10	7	1,470
	木材・木製品製造業	185	5	5	0	0
	家具・装備品製造業	90	0	1	0	0
	パルプ・紙・紙加工品製造業	150	0	2	4	734
	印刷・同関連業	110	7	5	2	501
	化学工業	379	28	19	13	3,193
	石油製品・石炭製品製造業	8	0	1	0	0
	プラスチック製品製造業	190	4	5	3	706
	ゴム製品製造業	22	0	1	1	223
	なめし革・同製品・毛皮製造業	3	0	0	0	0
	窯業・土石製品製造業	207	4	3	2	537
	鉄鋼業	116	11	6	2	388
	非鉄金属製造業	210	5	3	2	502
	金属製品製造業	1,127	26	13	12	2,878
	はん用機械器具製造業	239	14	5	5	1,166
	生産用機械器具製造業	448	13	14	7	1,644
	業務用機械器具製造業	28	0	0	0	0
	電子部品・デバイス・電子回路製造業	16	0	0	0	0
電気機械器具製造業	295	14	10	6	1,122	
情報通信機械器具製造業	40	1	1	2	431	
輸送用機械器具製造業	138	5	4	1	301	
その他の製造業	137	9	9	1	299	
F	電気・ガス・熱供給・水道業	58	18	10	6	1,510
G	情 報 通 信 業	84	9	13	5	981
H	運 輸 業 , 郵 便 業	2,167	81	40	30	6,688
I	卸 売 業 , 小 売 業	4,433	103	71	52	9,919
J	金 融 業 , 保 険 業	330	24	12	6	1,595
K	不 動 産 業 , 物 品 賃 貸 業	340	20	12	10	1,810
L	学術研究, 専門・技術サービス業	482	36	23	6	1,487
M	宿泊業, 飲食サービス業	1,199	20	19	19	3,432
N	生活関連サービス業, 娯楽業	662	29	16	9	1,795
O	教 育 , 学 習 支 援 業	475	104	30	3	730
P	医 療 , 福 祉	4,671	203	130	64	14,516
Q	複 合 サ ー ビ ス 事 業	261	42	17	8	1,852
R	サ ー ビ ス 業	4,046	209	134	82	16,194
S	公 務	1,168	229	91	10	1,593
T	分 類 不 能	20	1	0	0	0
合 計		29,095	1,403	813	430	91,465

(短期特例)

産 業 別	区 分	短期特例給付				
		月末 被保険者数 (人)	離職票 交付枚数 (枚)	受給資格 決定件数 (件)	受給者数 (人)	支給金額 (千円)
A	農 業 , 林 業	56	0	0	0	0
B	漁 業	0	0	0	0	0
C	鉱 業 , 採 石 業 , 砂 利 採 取 業	0	0	0	0	0
D	建 設 業	344	1	1	3	737
E	製 造 業	14	7	2	0	0
製 造 業 中 分 類	食料品製造業	2	0	0	0	0
	飲料・たばこ・飼料製造業	5	7	2	0	0
	繊維工業	0	0	0	0	0
	木材・木製品製造業	1	0	0	0	0
	家具・装備品製造業	2	0	0	0	0
	パルプ・紙・紙加工品製造業	0	0	0	0	0
	印刷・同関連業	0	0	0	0	0
	化学工業	0	0	0	0	0
	石油製品・石炭製品製造業	0	0	0	0	0
	プラスチック製品製造業	0	0	0	0	0
	ゴム製品製造業	0	0	0	0	0
	なめし革・同製品・毛皮製造業	0	0	0	0	0
	窯業・土石製品製造業	4	0	0	0	0
	鉄鋼業	0	0	0	0	0
	非鉄金属製造業	0	0	0	0	0
	金属製品製造業	0	0	0	0	0
	はん用機械器具製造業	0	0	0	0	0
	生産用機械器具製造業	0	0	0	0	0
	業務用機械器具製造業	0	0	0	0	0
	電子部品・デバイス・電子回路製造業	0	0	0	0	0
	電気機械器具製造業	0	0	0	0	0
	情報通信機械器具製造業	0	0	0	0	0
輸送用機械器具製造業	0	0	0	0	0	
その他の製造業	0	0	0	0	0	
F	電 気 ・ ガ ス ・ 熱 供 給 ・ 水 道 業	0	0	0	0	0
G	情 報 通 信 業	0	0	0	0	0
H	運 輸 業 , 郵 便 業	10	0	0	0	0
I	卸 売 業 , 小 売 業	7	1	0	1	243
J	金 融 業 , 保 険 業	0	0	0	0	0
K	不 動 産 業 , 物 品 賃 貸 業	0	0	0	0	0
L	学 術 研 究 , 専 門 ・ 技 術 サ ー ビ ス 業	13	0	0	0	0
M	宿 泊 業 , 飲 食 サ ー ビ ス 業	32	0	0	0	0
N	生 活 関 連 サ ー ビ ス 業 , 娯 楽 業	205	0	0	1	225
O	教 育 , 学 習 支 援 業	0	0	0	0	0
P	医 療 , 福 祉	12	0	0	0	0
Q	複 合 サ ー ビ ス 事 業	32	0	0	0	0
R	サ ー ビ ス 業	46	0	0	1	160
S	公 務	4	1	0	0	0
T	分 類 不 能	0	0	0	0	0
	合 計	775	10	3	6	1,365

7表 障害者職業紹介状況

月別・安定所別職業紹介状況

項目 区分	新規求職 申込件数		就職件数		新規 登録者数		月(年度)末現在登録者数 (人)								
	(件)		(件)		(人)		登録者全数		有効求職者		就業中の者		保留中の者		
	身体	知的等	身体	知的等	身体	知的等	身体	知的等	身体	知的等	身体	知的等	身体	知的等	
令和元年度計	503	1,374	278	914	248	689	3,735	6,127	887	1,797	2,793	4,280	55	50	
令和2年度計	487	1,260	234	822	262	575	3,660	6,517	902	1,913	2,740	4,553	18	51	
令和3年度計	474	1,351	230	877	224	552	3,727	6,818	957	1,980	2,751	4,788	19	50	
令和3年 4月	53	131	23	100	20	52	3,682	6,567	933	1,933	2,731	4,581	18	53	
5月	42	109	16	63	24	53	3,708	6,619	956	1,941	2,734	4,624	18	54	
6月	41	120	26	70	21	52	3,729	6,668	972	1,972	2,739	4,641	18	55	
7月	42	113	15	53	25	56	3,753	6,720	989	2,015	2,746	4,650	18	55	
8月	41	146	19	61	20	90	3,749	6,804	995	2,079	2,732	4,673	22	52	
9月	35	109	18	77	16	42	3,753	6,839	998	2,078	2,734	4,709	21	52	
10月	44	107	21	62	19	35	3,756	6,852	1,006	2,094	2,730	4,708	20	50	
11月	31	102	27	71	15	33	3,773	6,881	1,006	2,104	2,747	4,726	20	51	
12月	34	112	15	76	10	38	3,777	6,916	1,010	2,131	2,747	4,734	20	51	
令和4年 1月	34	93	13	71	16	36	3,769	6,900	991	2,082	2,758	4,767	20	51	
2月	35	90	15	77	18	30	3,718	6,791	950	1,956	2,749	4,783	19	52	
3月	42	119	22	96	20	35	3,727	6,818	957	1,980	2,751	4,788	19	50	
4月	65	113	21	115	32	43	3,760	6,857	992	1,989	2,749	4,818	19	50	
対前年同月 増減率(%)	22.6	▲ 13.7	▲ 8.7	15.0	60.0	▲ 17.3	2.1	4.4	6.3	2.9	0.7	5.2	5.6	▲ 5.7	
安定所別	富山	27	46	7	39	17	23	1,540	2,937	501	1,024	1,039	1,912	0	1
	高岡	14	27	10	34	4	10	902	1,686	166	375	732	1,302	4	9
	魚津	8	14	0	9	5	6	481	659	124	185	347	444	10	30
	砺波	7	10	1	16	3	2	399	891	81	188	313	700	5	3
	氷見	2	2	0	5	0	0	176	275	57	81	119	194	0	0
	滑川	7	14	3	12	3	2	262	409	63	136	199	266	0	7

(注) 1. 月(年度)末現在登録者数の年度欄は、年度末(3月末)登録者数である。

2. 知的等は知的障害者・精神障害者・発達障害者・難病疾患患者・その他の合計数である。

8表 企業人員整理状況(5人以上の整理に係るもの)

1. 月別状況

項目	月別	4	5	6	7	8	9	10	11	12	1	2	3	合計
	年度別	月	月	月	月	月	月	月	月	月	月	月	月	
事業所数	25年度	11	6	5	17	6	3	7	4	5	6	5	7	82
	26年度	3	8	3	3	6	6	3	2	1	3	5	7	50
	27年度	10	2	4	6	2	3	2	6	4	5	4	3	51
	28年度	2	3	4	5	6	4	2	6	1	8	10	9	60
	29年度	2	1	6	1	5	5	3	6	2	2	2	6	41
	30年度	9	5	5	2	3	3	2	1	7	3	3	9	52
	元年度	5	5	3	9	7	3	2	2	3	5	6	8	58
	2年度	7	14	9	10	3	5	2	2	3	5	5	12	77
	3年度	5	2	2	1	4	7	3	7	1	4	5	12	53
	4年度	6												6
整理人員(人)	25年度	139	111	143	205	58	54	98	28	38	96	62	95	1,127
	26年度	41	329	45	28	130	138	45	23	8	27	65	217	1,096
	27年度	220	48	63	63	25	32	22	162	32	75	29	26	797
	28年度	15	142	23	94	51	61	14	67	6	61	281	136	951
	29年度	16	7	59	11	73	106	27	67	14	20	26	80	506
	30年度	103	43	47	27	21	29	19	5	123	36	146	106	705
	元年度	40	84	21	222	53	55	20	22	75	75	59	194	920
	2年度	89	203	162	207	42	53	19	17	17	93	49	347	1,298
	3年度	77	35	19	5	52	190	72	212	5	66	65	155	953
	4年度	52												52

2. 産業別、規模別状況(4月)

産業別	区分	事業所数	事業所規模					整理形態			整理人員			
			1000人以上	500人 5 999人	300人 5 499人	100人 5 299人	30人 5 99人	29人以下	倒産	廃止	縮小	計	常用	臨時
A, B	農, 林, 漁業	0										0		
C	鉱業, 採石業, 砂利採取業	0										0		
D	建設業	1						1		1		5	5	
E	製造業	0	0	0	0	0	0	0	0	0	0	0	0	0
	食料品製造業	0										0		
	繊維工業	0										0		
	化学工業	0										0		
	プラスチック製品製造業	0										0		
	鉄鋼業	0										0		
	金属製品製造業	0										0		
	はん用機械器具製造業	0										0		
	電子部品・デバイス・電子回路製造業	0										0		
	電気機械器具製造業	0										0		
	情報通信機械器具製造業	0										0		
	輸送用機械器具製造業	0										0		
	その他の製造業	0										0		
F	電気・ガス・熱供給・水道業	0										0		
G	情報通信業	1						1		1		5	5	
H	運輸業, 郵便業	1						1			1	9	9	
I	卸売業, 小売業	0										0		
J	金融業, 保険業	0										0		
K	不動産業, 物品賃貸業	0										0		
L	学術研究, 専門・技術サービス業	1						1		1		15	15	
M	宿泊業, 飲食サービス業	1						1			1	9	9	
N	生活関連サービス業, 娯楽業	0										0		
O	教育, 学習支援業	0										0		
P	医療, 福祉	1						1		1		9	9	
Q	複合サービス事業	0										0		
R	サービス業	0										0		
その他		0										0		
合計		6	0	0	0	0	0	6	0	4	2	52	52	0

富山労働局

労働市場月報（令和4年4月）

発行者 富山労働局職業安定部職業安定課
所在地 富山市神通本町1丁目5番5号
電話 (076) 432-2782

『労働市場月報』は、富山労働局ホームページ
「事例・統計情報／職業紹介状況」に掲載しております。

(<https://jsite.mhlw.go.jp/toyama-roudoukyoku/>)
