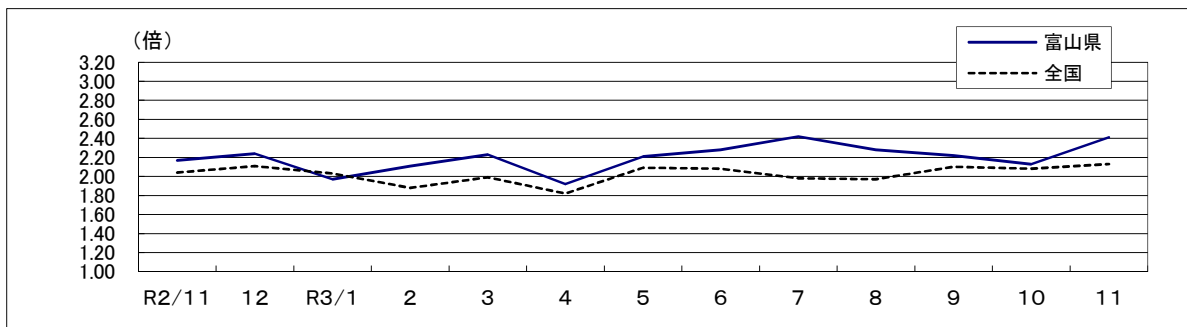


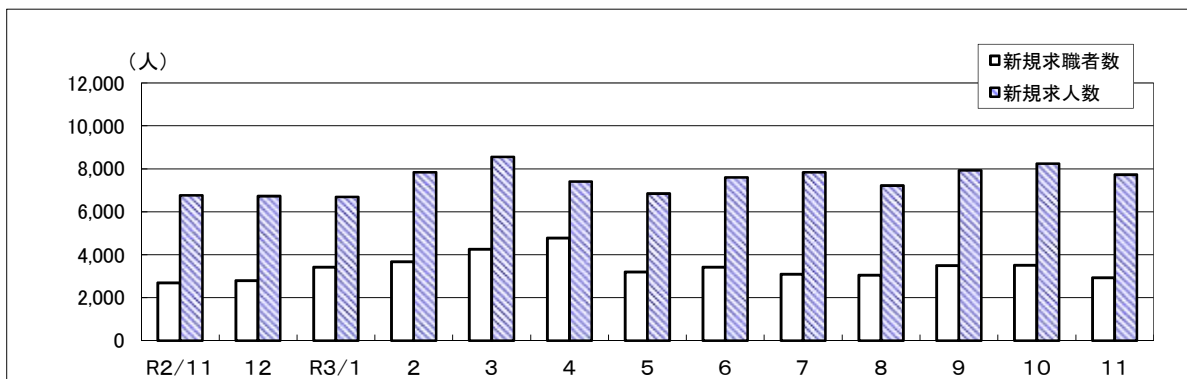
# 労働市場月報

令和3年11月

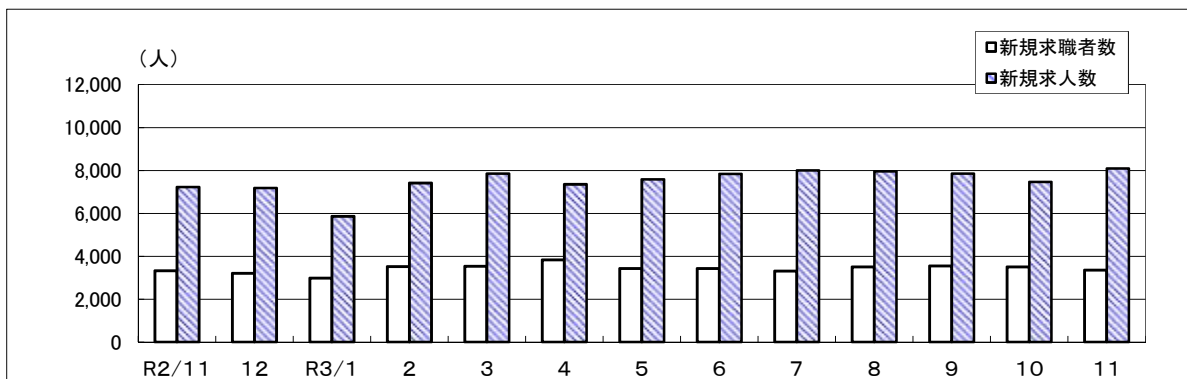
新規求人倍率（季節調整値）の推移（富山県、全国）



富山県の新規求職者数・求人数の推移（原数値）



富山県の新規求職者数・求人数の推移（季節調整値）



富山労働局職業安定部職業安定課

## 目 次

労働市場の動向	1～2	ページ
1表 一般職業紹介状況		
1-1 パートタイムを含み、新規学卒を除く	3～4	ページ
1-2 パートタイム・新規学卒を除く	5～6	ページ
2表 中高年齢者職業紹介状況	7	ページ
3表 若年者(35歳未満)職業紹介状況	8	ページ
4表 一般パートタイム職業紹介状況	9	ページ
5表 産業別、規模別新規求人・充足状況	10	ページ
6表 雇用保険関係		
6-1 適用関係・一般給付関係	11～12	ページ
6-2 高年齢求職者給付、短期特例給付、就職促進給付	13	ページ
6-3 産業別求職者給付状況(一般給付、高年齢、短期特例)	14～16	ページ
7表 障害者職業紹介状況	17	ページ
8表 新規高等学校卒業者の求人・求職・内定状況	18	ページ
9表 企業人員整理状況	19	ページ

## 労働市場の動向(11月)

11月の労働市場の動きをみると、有効求人数(季節調整値)は前月比で0.0%減少となり、有効求職者数(季節調整値)は前月比で0.3%減少しました。

この結果、有効求人倍率(季節調整値)は1.40倍となり、前月より0.01ポイント上昇しました。

また、正社員の有効求人倍率(原数値)は1.32倍となり、前年同月より0.24ポイント上昇しました。

新規求人数(原数値)は前年同月比、9ヶ月連続で増加し、有効求人数(原数値)は8ヶ月連続で増加しました。

新規求職申込件数(原数値)は前年同月比、2ヶ月ぶりで増加し、有効求職者数(原数値)は5ヶ月連続で減少しました。

雇用情勢は、求人が求職を上回って推移し、持ち直しの動きがみられるが、感染症が雇用に与える影響に注意する必要がある。

### ◎ 一般職業紹介状況

1. 新規求人数(原数値)は前年同月比で14.2%増加しました。

主要産業別では、建設業(6.6%)、製造業(45.1%)、運輸業、郵便業(81.3%)、不動産業、物品賃貸業(34.7%)、宿泊業、飲食サービス業(28.3%)、生活関連サービス業、娯楽業(42.4%)、医療、福祉(6.4%)、サービス業(25.4%)等で増加し、卸売業、小売業(▲13.0%)、複合サービス事業(▲52.3%)等で減少しました。

製造業の主な業種では、木材・木製品(341.7%)、化学工業(48.9%)、プラスチック製品(124.4%)、窯業・土石製品(220.0%)、非鉄金属(90.9%)、金属製品(31.8%)、はん用機械器具(125.6%)、電気機械器具(322.7%)等で増加し、飲料・たばこ・飼料(▲41.0%)、電子部品・デバイス・電子回路(▲15.2%)等で減少しました。

求人の内訳をみると、前年同月比でフルタイム求人が25.1%増加、パート求人は0.6%増加しました。パート求人の全体に占める割合は39.2%で前年同月を5.3ポイント下回りました。

2. 新規求職申込件数(原数値)は前年同月比で8.9%増加しました。

また、常用新規求職者を理由別にみると、前年同月比、在職者(15.4%)、無業者(21.7%)、自己都合離職者(5.2%)、定年等離職者(3.8%)で増加し、事業主都合等離職者(▲3.5%)で減少しました。

なお、パートタイムの新規求職申込件数は前年同月で2.4%減少しました。

雇用保険受給資格決定件数は前年同月比で9.7%増加しました。

3. 就職件数は前年同月比で7.7%増加しました。就職率は43.3%となり、前年同月を0.5ポイント下回りました。

## 今月の労働市場指標

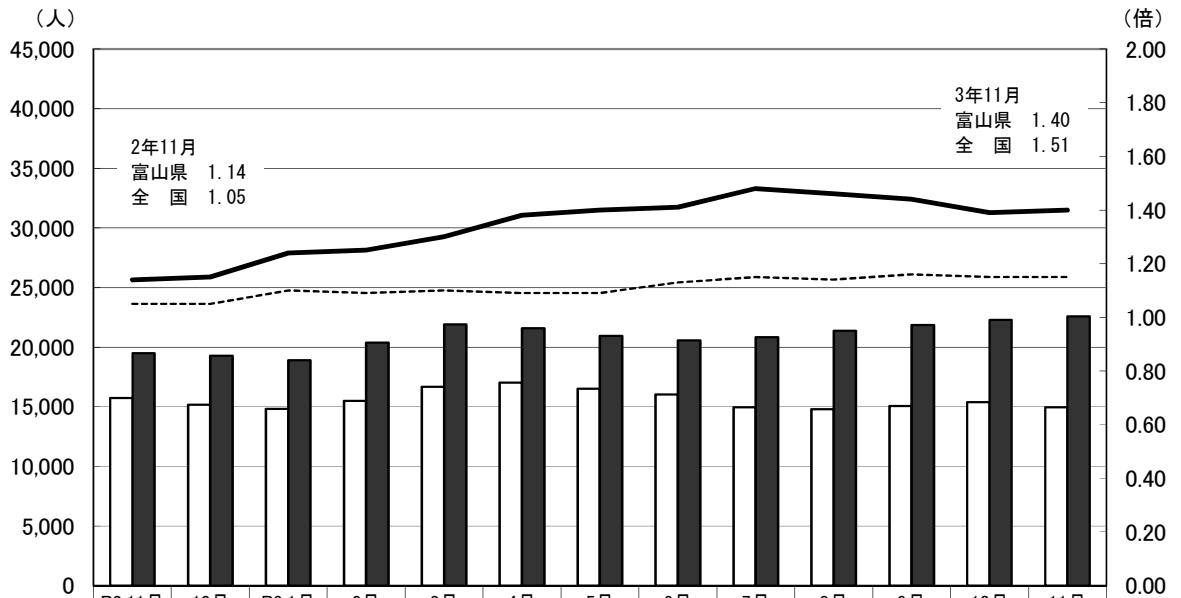
		3年11月	3年10月	2年11月
有効求人 倍率 (季調値)	全国(倍)	1.15	1.15	1.05
	富山県(倍)	1.40	1.39	1.14
	全国での順位	8	7	16
新規求人数(人)		7,724	8,241	6,764
月間有効求人数(人)		22,576	22,291	19,486
新規求職申込件数(件)		2,926	3,508	2,688
月間有効求職者数(人)		14,951	15,377	15,718
雇用保険受給者実人員(人)		3,023	3,000	3,577

完全 失業率	全国	(3年11月)	(3年10月)	(2年11月)
	(季調値%)	2.8	2.7	3.0
	北陸ブロック (原数値%)	(3年7月～9月期) 2.1	(前期) 2.0	(前年同期) 2.1

※失業率は総務省統計局「労働力調査」

### 有効求人倍率(季節調整値)と有効求職者数・求人数の動き

有効求職者数   
  有効求人数   
  富山県有効求人倍率   
  全国有効求人倍率



	R2.11月	12月	R3.1月	2月	3月	4月	5月	6月	7月	8月	9月	10月	11月
有効求職者数	15,718	15,174	14,818	15,489	16,659	17,028	16,505	16,022	14,951	14,795	15,059	15,377	14,951
有効求人数	19,486	19,272	18,910	20,366	21,908	21,580	20,939	20,553	20,843	21,372	21,858	22,291	22,576
富山県有効求人倍率	1.14	1.15	1.24	1.25	1.30	1.38	1.40	1.41	1.48	1.46	1.44	1.39	1.40
全国有効求人倍率	1.05	1.05	1.10	1.09	1.10	1.09	1.09	1.13	1.15	1.14	1.16	1.15	1.15

- (注) 1. 令和2年12月以前の有効求人倍率の数値は新季節指数により改定されている。  
 2. ハローワークインターネットサービスの機能拡充に伴い、令和3年9月以降の各月の数値には、ハローワークに来所せず、オンライン上で求職登録した求職者数や、求職者がハローワークインターネットサービスの求人に直接応募した就職件数等が含まれている。

1表 一般職業紹介状況

1の1 パートタイムを含み、新規学卒を除く

年 月 安定所別	1. 新規求職 申込件数		2. 月間有効 求職者数		3. 新規 求人数		4. 月間有効 求人数		5. 紹介件数 (件)	
	(件)	うち 常用	(人)	うち 常用	(人)	うち 常用	(人)	うち 常用		
平成30年度計	45,030	43,661	173,612	171,070	119,214	110,897	341,587	318,684	56,894	
令和元年度計	43,921	42,678	174,405	172,108	108,762	102,045	314,943	296,426	51,966	
令和2年度計	41,597	40,647	188,044	185,431	83,060	78,008	231,855	218,657	46,237	
令和2年 11月	2,688	2,665	15,718	15,653	6,764	6,099	19,486	18,184	3,560	
12月	2,789	2,484	15,174	14,818	6,727	6,189	19,272	17,869	3,047	
令和3年 1月	3,417	3,009	14,818	14,332	6,686	6,181	18,910	17,574	3,071	
2月	3,670	3,616	15,489	14,860	7,842	7,274	20,366	18,954	4,428	
3月	4,258	4,228	16,659	16,157	8,556	8,077	21,908	20,471	5,334	
4月	4,781	4,762	17,028	16,902	7,402	7,020	21,580	20,367	4,322	
5月	3,191	3,173	16,505	16,434	6,846	6,484	20,939	19,856	3,815	
6月	3,415	3,402	16,022	15,959	7,596	7,257	20,533	19,585	3,891	
7月	3,086	3,078	14,951	14,895	7,835	7,404	20,843	19,839	3,405	
8月	3,052	3,044	14,795	14,749	7,219	6,781	21,372	20,264	3,351	
9月	3,502	3,492	15,059	15,013	7,926	7,510	21,858	20,655	3,791	
10月	3,508	3,498	15,377	15,332	8,241	7,691	22,291	20,977	3,896	
11月	2,926	2,887	14,951	14,877	7,724	7,171	22,576	21,188	3,356	
対前年同月 増減率(%)	8.9	8.3	▲ 4.9	▲ 5.0	14.2	17.6	15.9	16.5	▲ 5.7	
安定所別	富山	1,188	1,168	6,500	6,465	3,360	3,071	9,761	9,108	1,342
	高岡	706	702	3,530	3,514	1,991	1,910	5,644	5,351	876
	魚津	291	286	1,454	1,448	696	668	2,313	2,146	302
	砺波	351	351	1,629	1,625	821	707	2,483	2,266	401
	氷見	126	124	682	679	336	328	889	870	148
	滑川	264	256	1,156	1,146	520	487	1,486	1,447	287

(注) 諸比率のうち新規求人倍率(季調)欄、有効求人倍率(季調)欄は、パートを含む数値で季節調整をしたもので、令和2年12月以前の数値は、新季節指数により改定されている。季節調整法はセンサス局法Ⅱ(X-12-ARIMA)による。  
※ 求人倍率(季調)の対前年同月増減率欄は、対前月増減差。

項目 年月 安定所別		6. 就職件数			7. 充足数		8. 諸比率(%・倍)							
		(件)	うち 常用	うち(保) の就職 件数	(人)	うち 常用	就職率		充足率		求人倍率			
							6/1	うち 常用	7/3	うち 常用	新規		有効	
3/1	(季調)	4/2	(季調)											
平成30年度計		19,597	17,830	5,401	19,359	17,662	43.5	40.8	16.2	15.9	2.65		1.97	
令和元年度計		17,894	16,253	5,129	17,394	15,868	40.7	38.1	16.0	15.6	2.48		1.81	
令和2年度計		14,949	13,876	4,738	14,675	13,662	35.9	34.1	17.7	17.5	2.00		1.23	
令和2年 11月		1,177	1,087	406	1,158	1,076	43.8	40.8	17.1	17.6	2.52	2.17	1.24	1.14
12月		1,116	983	381	1,090	965	40.0	39.6	16.2	15.6	2.41	2.24	1.27	1.15
令和3年 1月		852	740	300	855	744	24.9	24.6	12.8	12.0	1.96	1.97	1.28	1.24
2月		1,217	1,100	313	1,222	1,109	33.2	30.4	15.6	15.2	2.14	2.11	1.31	1.25
3月		2,009	1,895	540	2,025	1,914	47.2	44.8	23.7	23.7	2.01	2.23	1.32	1.30
4月		1,518	1,436	382	1,522	1,435	31.8	30.2	20.6	20.4	1.55	1.92	1.27	1.38
5月		1,305	1,222	389	1,302	1,221	40.9	38.5	19.0	18.8	2.15	2.21	1.27	1.40
6月		1,433	1,336	422	1,374	1,290	42.0	39.3	18.1	17.8	2.22	2.28	1.28	1.41
7月		1,177	1,106	344	1,160	1,095	38.1	35.9	14.8	14.8	2.54	2.42	1.39	1.48
8月		1,110	1,054	376	1,096	1,044	36.4	34.6	15.2	15.4	2.37	2.28	1.44	1.46
9月		1,301	1,225	399	1,267	1,195	37.2	35.1	16.0	15.9	2.26	2.22	1.45	1.44
10月		1,329	1,234	387	1,335	1,241	37.9	35.3	16.2	16.1	2.35	2.13	1.45	1.39
11月		1,268	1,187	411	1,225	1,146	43.3	41.1	15.9	16.0	2.64	2.41	1.51	1.40
対前年同月 (対前月) 増減率(%・ポ)		7.7	9.2	1.2	5.8	6.5	▲ 0.5	0.3	▲ 1.2	▲ 1.6	0.12	※ 0.28	0.27	※ 0.01
安定所別	富山	453	428	132	499	464	38.1	36.6	14.9	15.1	2.83		1.50	
	高岡	345	325	127	355	338	48.9	46.3	17.8	17.7	2.82		1.60	
	魚津	123	114	41	114	107	42.3	39.9	16.4	16.0	2.39		1.59	
	砺波	169	150	59	125	110	48.1	42.7	15.2	15.6	2.34		1.52	
	氷見	70	68	23	53	51	55.6	54.8	15.8	15.5	2.67		1.30	
	滑川	108	102	29	79	76	40.9	39.8	15.2	15.6	1.97		1.29	

1の2 パートタイム・新規学卒を除く

年 月 安定所別	1. 新規求職 申込件数		2. 月間有効 求職者数		3. 新規 求人数		4. 月間有効 求人数		5. 紹介件数  (件)	
	(件)	うち 常用	(人)	うち 常用	(人)	うち 常用	(人)	うち 常用		
平成30年度計	29,119	27,844	107,027	104,796	68,886	66,886	199,681	194,081	38,110	
令和元年度計	27,781	26,641	105,951	103,986	62,183	60,451	181,932	177,078	33,899	
令和2年度計	25,943	25,101	112,452	110,303	48,686	47,455	138,353	134,986	29,209	
令和2年 11月	1,684	1,667	9,301	9,267	3,753	3,672	11,469	11,241	2,249	
12月	1,934	1,637	9,089	8,768	3,940	3,782	11,329	11,017	1,959	
令和3年 1月	2,289	1,887	8,961	8,508	4,042	3,896	11,311	10,958	1,978	
2月	2,275	2,228	9,428	8,833	4,290	4,139	11,908	11,479	2,668	
3月	2,589	2,567	10,078	9,610	4,865	4,722	12,724	12,311	3,133	
4月	2,585	2,576	9,798	9,710	4,456	4,361	12,815	12,477	2,671	
5月	1,877	1,873	9,400	9,369	4,177	4,070	12,709	12,392	2,340	
6月	2,208	2,203	9,149	9,128	4,596	4,455	12,662	12,340	2,510	
7月	1,975	1,974	8,819	8,802	4,793	4,656	12,958	12,610	2,200	
8月	2,007	2,005	8,860	8,848	4,443	4,275	13,195	12,781	2,230	
9月	2,223	2,220	8,979	8,968	4,777	4,607	13,541	13,082	2,393	
10月	2,247	2,241	9,212	9,196	5,037	4,902	13,801	13,351	2,482	
11月	1,946	1,919	9,030	8,992	4,695	4,545	13,931	13,508	2,172	
対前年同月 増減率(%)	15.6	15.1	▲ 2.9	▲ 3.0	25.1	23.8	21.5	20.2	▲ 3.4	
安定所別	富山	831	817	4,112	4,094	1,939	1,878	5,867	5,705	889
	高岡	443	443	2,013	2,006	1,224	1,210	3,423	3,375	539
	魚津	198	195	863	860	473	456	1,562	1,447	218
	砺波	222	222	956	956	555	503	1,598	1,511	236
	氷見	82	80	385	383	172	169	496	490	94
	滑川	170	162	701	693	332	329	985	980	196

(注)「新規求職中の雇用保険受給資格者の割合」は、パートを含み新規学卒を除いた数で計上したものである。

項目 年月 安定所別		6. 就職件数			7. 充足数		8. 諸比率(%・倍)						新規求職中の 雇用保険受給者 数の割合	
		(件)	うち 常用	うち(保) の就職 件数	(人)	うち 常用	就職率		充足率		求人倍率			
							6/1	うち 常用	7/3	うち 常用	新規 3/1	有効 4/2	件数	割合
平成30年度計		11,293	10,974	3,658	11,212	10,909	38.8	39.4	16.3	16.3	2.37	1.87	9,531	21.2
令和元年度計		9,990	9,724	3,427	9,685	9,451	36.0	36.5	15.6	15.6	2.24	1.72	9,485	21.6
令和2年度計		7,979	7,754	3,002	7,864	7,667	30.8	30.9	16.2	16.2	1.88	1.23	9,431	22.7
令和2年 11月		642	629	244	643	631	38.1	37.7	17.1	17.2	2.23	1.23	591	22.0
12月		608	588	236	586	569	31.4	35.9	14.9	15.0	2.04	1.25	557	20.0
令和3年 1月		464	449	200	461	447	20.3	23.8	11.4	11.5	1.77	1.26	645	18.9
2月		615	590	197	630	606	27.0	26.5	14.7	14.6	1.89	1.26	648	17.7
3月		981	945	328	982	947	37.9	36.8	20.2	20.1	1.88	1.26	727	17.1
4月		817	805	253	806	797	31.6	31.3	18.1	18.3	1.72	1.31	1,265	26.5
5月		705	688	256	706	688	37.6	36.7	16.9	16.9	2.23	1.35	686	21.5
6月		763	742	258	733	714	34.6	33.7	15.9	16.0	2.08	1.38	754	22.1
7月		676	663	233	665	653	34.2	33.6	13.9	14.0	2.43	1.47	690	22.4
8月		675	665	258	657	647	33.6	33.2	14.8	15.1	2.21	1.49	656	21.5
9月		734	705	256	715	690	33.0	31.8	15.0	15.0	2.15	1.51	710	20.3
10月		764	741	259	772	750	34.0	33.1	15.3	15.3	2.24	1.50	772	22.0
11月		700	688	262	669	657	36.0	35.9	14.2	14.5	2.41	1.54	628	21.5
対前年同月 増減率(%・ポ)		9.0	9.4	7.4	4.0	4.1	▲ 2.1	▲ 1.8	▲ 2.9	▲ 2.7	0.18	0.31	6.3	▲ 0.5
安定所別	富山	259	257	99	273	269	31.2	31.5	14.1	14.3	2.33	1.43	223	18.8
	高岡	189	185	77	199	198	42.7	41.8	16.3	16.4	2.76	1.70	156	22.1
	魚津	74	69	24	67	62	37.4	35.4	14.2	13.6	2.39	1.81	86	29.6
	砺波	81	80	30	60	58	36.5	36.0	10.8	11.5	2.50	1.67	75	21.4
	氷見	40	40	16	26	26	48.8	50.0	15.1	15.4	2.10	1.29	31	24.6
	滑川	57	57	16	44	44	33.5	35.2	13.3	13.4	1.95	1.41	57	21.6

2表 中高年齢者職業紹介状況(パートタイムを含む)

年 月 安定所別	1. 新規求職申込件数			2. 月間有効求職者数			3. 紹介 件数 (件)	4. 就職件数			5. 諸比率(%)					
	(件)	うち 55歳 以上		(人)	うち 55歳 以上			(件)	(件)	うち 55歳 以上		新規求職 申込件数 に占める 中高年 新規求職 申込件数 の割合	中高年 新規求職 申込件数 に占める 55歳以上 の割合	就職率		
		うち 常用	うち 55歳 以上		うち 常用	うち 55歳 以上				4/1	うち 55歳 以上			うち 常用		
平成30年度計	22,166	13,733	13,024	86,998	54,328	53,111	27,033	9,492	5,236	4,575	49.2	62.0	42.8	38.1	35.1	
令和元年度計	22,948	14,429	13,765	91,826	57,581	56,441	26,502	9,423	5,308	4,611	52.2	62.9	41.1	36.8	33.5	
令和2年度計	23,063	14,723	14,220	105,944	66,838	65,587	25,021	8,046	4,413	4,019	55.4	63.8	34.9	30.0	28.3	
令和2年 11月	1,429	894	881	8,782	5,514	5,487	1,949	609	331	294	53.2	62.6	42.6	37.0	33.4	
12月	1,587	1,039	812	8,601	5,439	5,196	1,617	616	331	280	56.9	65.5	38.8	31.9	34.5	
令和3年 1月	1,976	1,309	1,120	8,423	5,316	5,086	1,632	465	254	208	57.8	66.2	23.5	19.4	18.6	
2月	2,028	1,230	1,216	8,902	5,565	5,206	2,584	667	365	318	55.3	60.7	32.9	29.7	26.2	
3月	2,333	1,527	1,520	9,491	5,989	5,769	2,959	1,130	667	626	54.8	65.5	48.4	43.7	41.2	
4月	2,923	2,085	2,076	9,882	6,451	6,420	2,347	824	469	435	61.1	71.3	28.2	22.5	21.0	
5月	1,692	1,077	1,067	9,505	6,209	6,183	2,000	694	378	347	53.0	63.7	41.0	35.1	32.5	
6月	1,785	1,111	1,106	9,189	5,982	5,956	2,129	776	421	381	52.3	62.2	43.5	37.9	34.4	
7月	1,639	1,010	1,009	8,328	5,236	5,219	1,851	615	347	314	53.1	61.6	37.5	34.4	31.1	
8月	1,577	955	953	8,114	5,056	5,045	1,781	586	316	297	51.7	60.6	37.2	33.1	31.2	
9月	1,819	1,133	1,127	8,231	5,128	5,115	1,987	664	378	339	51.9	62.3	36.5	33.4	30.1	
10月	1,909	1,148	1,143	8,458	5,237	5,225	2,118	718	393	355	54.4	60.1	37.6	34.2	31.1	
11月	1,591	948	926	8,247	5,073	5,041	1,811	704	390	354	54.4	59.6	44.2	41.1	38.2	
対前年同月 増減率(%、※)	11.3	6.0	5.1	▲ 6.1	▲ 8.0	▲ 8.1	▲ 7.1	15.6	17.8	20.4	1.2	▲ 3.0	1.6	4.1	4.8	
安定所別	富山	609	365	355	3,388	2,052	2,037	677	231	124	117	51.3	59.9	37.9	34.0	33.0
	高岡	389	236	235	2,018	1,247	1,243	498	201	111	100	55.1	60.7	51.7	47.0	42.6
	魚津	150	83	80	839	535	532	162	63	33	26	51.5	55.3	42.0	39.8	32.5
	砺波	197	120	120	917	572	571	240	108	70	59	56.1	60.9	54.8	58.3	49.2
	氷見	90	53	51	418	278	276	75	36	23	23	71.4	58.9	40.0	43.4	45.1
	滑川	156	91	85	667	389	382	159	65	29	29	59.1	58.3	41.7	31.9	34.1



3表 若年者(35歳未満)職業紹介状況(パートタイムを含む常用)

年 月 安定所別	1. 新規求職 申込件数		2. 月間有効 求職者数		3. 紹介件数		4. 就職件数		5. 諸比率(%)				
	(件)	うち 29歳 以下	(人)	うち 29歳 以下	(件)	うち 29歳 以下	(件)	うち 29歳 以下	新規求職 申込件数 に占める 若年 新規求職 申込件数 の割合	若年 新規求職 申込件数 に占める 29歳以下 の割合	就職率		
											4/1	うち 29歳 以下	
平成30年度計	13,179	8,854	50,498	33,258	15,902	10,602	5,261	3,465	30.2	67.2	39.9	39.1	
令和元年度計	12,020	8,063	48,038	31,838	13,543	8,939	4,392	2,922	28.2	67.1	36.5	36.2	
令和2年度計	10,705	7,150	47,230	31,399	11,342	7,563	3,618	2,404	26.3	66.8	33.8	33.6	
令和2年 11月	752	507	4,080	2,708	869	563	322	200	28.2	67.4	42.8	39.4	
12月	673	457	3,782	2,527	733	478	273	188	27.1	67.9	40.6	41.1	
令和3年 1月	792	514	3,608	2,373	768	499	187	129	26.3	64.9	23.6	25.1	
2月	933	630	3,713	2,431	960	608	285	183	25.8	67.5	30.5	29.0	
3月	1,139	764	4,076	2,682	1,237	830	453	286	26.9	67.1	39.8	37.4	
4月	1,054	738	4,119	2,789	1,059	760	360	245	22.1	70.0	34.2	33.2	
5月	917	646	4,149	2,852	1,008	710	322	221	28.9	70.4	35.1	34.2	
6月	949	643	4,005	2,738	938	655	337	237	27.9	67.8	35.5	36.9	
7月	864	587	3,899	2,635	857	596	309	217	28.1	67.9	35.8	37.0	
8月	894	616	3,934	2,657	854	571	264	171	29.4	68.9	29.5	27.8	
9月	999	655	4,054	2,728	947	620	336	216	28.6	65.6	33.6	33.0	
10月	945	642	4,124	2,780	1,003	657	313	217	27.0	67.9	33.1	33.8	
11月	775	538	3,974	2,674	834	576	283	186	26.8	69.4	36.5	34.6	
対前年同月 増減率(%・ポ)	3.1	6.1	▲ 2.6	▲ 1.3	▲ 4.0	2.3	▲ 12.1	▲ 7.0	▲ 1.4	2.0	▲ 6.3	▲ 4.8	
安定所別	富山	338	238	1,868	1,292	340	239	109	73	28.9	70.4	32.2	30.7
	高岡	198	135	916	599	216	157	73	44	28.2	68.2	36.9	32.6
	魚津	85	53	367	232	72	39	29	21	29.7	62.4	34.1	39.6
	砺波	76	55	389	258	83	54	34	21	21.7	72.4	44.7	38.2
	氷見	15	8	146	95	46	29	19	13	12.1	53.3	126.7	162.5
	滑川	63	49	288	198	77	58	19	14	24.6	77.8	30.2	28.6

4表 一般パートタイム職業紹介状況

項目 年月 安定所別	1. 新規求職 申込件数		2. 月間有効 求職者数		3. 新規求人数		4. 月間有効 求人数		5. 就職件数		6. 就職率		7. 求人倍率		
	(件)	うち 常用	(人)	うち 常用	(人)	うち 常用	(人)	うち 常用	(件)	うち 常用	5/1 (%)	うち 常用	新規	有効	
													3/1 (倍)	4/2 (倍)	
平成30年度計	15,911	15,817	66,585	66,274	50,328	44,011	141,906	124,603	8,304	6,856	52.2	43.3	3.16	2.13	
令和元年度計	16,140	16,037	68,454	68,122	46,579	41,594	133,011	119,348	7,904	6,529	49.0	40.7	2.89	1.94	
令和2年度計	15,654	15,546	75,592	75,128	34,374	30,553	93,502	83,671	6,970	6,122	44.5	39.4	2.20	1.24	
令和2年 11月	1,004	998	6,417	6,386	3,011	2,427	8,017	6,943	535	458	53.3	45.9	3.00	1.25	
12月	855	847	6,085	6,050	2,787	2,407	7,943	6,852	508	395	59.4	46.6	3.26	1.31	
令和3年 1月	1,128	1,122	5,857	5,824	2,644	2,285	7,599	6,616	388	291	34.4	25.9	2.34	1.30	
2月	1,395	1,388	6,061	6,027	3,552	3,135	8,458	7,475	602	510	43.2	36.7	2.55	1.40	
3月	1,669	1,661	6,581	6,547	3,691	3,355	9,184	8,160	1,028	950	61.6	57.2	2.21	1.40	
4月	2,196	2,186	7,230	7,192	2,946	2,659	8,765	7,890	701	631	31.9	28.9	1.34	1.21	
5月	1,314	1,300	7,105	7,065	2,669	2,414	8,230	7,464	600	534	45.7	41.1	2.03	1.16	
6月	1,207	1,199	6,873	6,831	3,000	2,802	7,871	7,245	670	594	55.5	49.5	2.49	1.15	
7月	1,111	1,104	6,132	6,093	3,042	2,748	7,885	7,229	501	443	45.1	40.1	2.74	1.29	
8月	1,045	1,039	5,935	5,901	2,776	2,506	8,177	7,483	435	389	41.6	37.4	2.66	1.38	
9月	1,279	1,272	6,080	6,045	3,149	2,903	8,317	7,573	567	520	44.3	40.9	2.46	1.37	
10月	1,261	1,257	6,165	6,136	3,204	2,789	8,490	7,626	565	493	44.8	39.2	2.54	1.38	
11月	980	968	5,921	5,885	3,029	2,626	8,645	7,680	568	499	58.0	51.5	3.09	1.46	
対前年同月 増減率(%・ホ)	▲ 2.4	▲ 3.0	▲ 7.7	▲ 7.8	0.6	8.2	7.8	10.6	6.2	9.0	4.7	5.6	0.09	0.21	
安定所別	富山	357	351	2,388	2,371	1,421	1,193	3,894	3,403	194	171	54.3	48.7	3.98	1.63
	高岡	263	259	1,517	1,508	767	700	2,221	1,976	156	140	59.3	54.1	2.92	1.46
	魚津	93	91	591	588	223	212	751	699	49	45	52.7	49.5	2.40	1.27
	砺波	129	129	673	669	266	204	885	755	88	70	68.2	54.3	2.06	1.32
	氷見	44	44	297	296	164	159	393	380	30	28	68.2	63.6	3.73	1.32
	滑川	94	94	455	453	188	158	501	467	51	45	54.3	47.9	2.00	1.10

5表 産業別、規模別新規求人・充足状況

(人)

産業別・規模別	全 数				うち一般パートタイム		
	新規求人人数	充足数		新規求人人数	充足数		
		うち常用	うち常用				
A, B 農, 林, 漁業 (01~04)	70	68	14	13	20	7	
C 鉱業, 採石業, 砂利採取業 (05)	5	5	0	0	0	0	
D 建設業 (06~08)	792	774	63	62	39	11	
(06 総合工事業)	389	374	39	38	19	10	
E 製造業 (09~32)	1,399	1,346	346	324	355	106	
09 食料品製造業	134	123	63	53	77	40	
10 飲料・たばこ・飼料製造業	23	22	4	4	5	2	
11 繊維工業	79	79	7	7	20	5	
12 木材・木製品製造業	53	50	3	2	5	2	
13 家具・装備品製造業	8	8	7	7	3	2	
14 パルプ・紙・紙加工品製造業	39	38	6	6	6	1	
15 印刷・同関連業	18	18	8	8	9	1	
16 化学工業	195	191	49	48	73	4	
17 石油製品・石炭製品製造業	0	0	0	0	0	0	
18 プラスチック製品製造業	101	101	34	28	47	12	
19 ゴム製品製造業	7	7	1	1	2	0	
21 窯業・土石製品製造業	48	46	12	12	7	1	
22 鉄鋼業	22	22	8	8	7	2	
23 非鉄金属製造業	42	42	10	10	8	1	
24 金属製品製造業	265	242	61	59	24	11	
25 はん用機械器具製造業	88	88	20	20	7	3	
26 生産用機械器具製造業	65	64	10	10	6	5	
27 業務用機械器具製造業	1	1	1	0	0	0	
28 電子部品・デバイス・電子回路製造業	39	39	8	8	20	5	
29 電気機械器具製造業	93	93	21	21	13	3	
30 情報通信機械器具製造業	11	10	3	3	5	2	
31 輸送用機械器具製造業	42	38	5	4	5	0	
20, 32 その他の製造業	26	24	5	5	6	4	
F 電気・ガス・熱供給・水道業 (33~36)	6	6	2	2	0	0	
G 情報通信業 (37~41)	48	48	5	5	7	1	
(39 情報サービス業)	33	33	3	3	1	0	
H 運輸業, 郵便業 (42~49)	417	402	69	64	123	14	
I 卸売業, 小売業 (50~61)	1,101	1,071	142	137	537	81	
50~55 卸売業	224	222	62	62	70	28	
56~61 小売業	877	849	80	75	467	53	
(56 各種商品小売業)	79	73	11	10	75	11	
J 金融業, 保険業 (62~67)	66	66	8	8	29	6	
K 不動産業, 物品賃貸業 (68~70)	97	96	23	21	59	17	
L 学術研究, 専門・技術サービス業 (71~74)	135	130	27	26	26	11	
M 宿泊業, 飲食サービス業 (75~77)	417	368	60	59	299	39	
(76 飲食店)	308	265	36	35	229	23	
N 生活関連サービス業, 娯楽業 (78~80)	252	212	16	16	112	11	
O 教育, 学習支援業 (81, 82)	77	68	9	8	40	7	
P 医療, 福祉 (83~85)	1,774	1,690	288	268	810	143	
(83 医療業)	631	623	90	87	181	32	
(85 社会保険・社会福祉・介護事業)	1,139	1,063	195	178	629	111	
Q 複合サービス事業 (86, 87)	83	38	8	8	62	5	
R サービス業 (他に分類されないもの) (88~96)	794	700	111	107	353	67	
(91 職業紹介・労働者派遣業)	186	143	12	11	15	5	
(92 その他の事業サービス)	456	408	68	65	286	50	
S, T 公務・その他 (97, 98, 99)	191	83	34	18	158	30	
合 計	7,724	7,171	1,225	1,146	3,029	556	
事業所規模別	4人以下	958	911	170	160	391	99
	5~29人	3,526	3,348	553	521	1,399	269
	30~99人	1,822	1,651	297	273	740	122
	100~299人	930	852	158	153	365	50
	300~499人	148	98	22	19	65	3
	500~999人	154	130	16	13	47	8
1,000人以上	186	181	9	7	22	5	

(注) 全数はパートタイムを含む数値である。

## 6表 雇用保険関係

### 6の1 適用関係・一般給付関係

年 月 安定所別	適用関係		一般求職者給付基本手当				
	月末現在 適用 事業所数 (所)	月末現在 被保険者数 (人)	離職票 交付枚数 (枚)	(基本分)			
				受給資格 決定件数 (件)	初 回 受給者数 (人)	受給者 実人員 (人)	
平成30年度計	19,725	369,597	27,010	10,964	7,723	31,385	
令和元年度計	19,771	370,904	27,112	11,082	8,036	33,037	
令和2年度計	19,765	368,432	25,192	11,824	9,577	41,290	
令和2年 11月	19,720	371,066	1,421	743	605	3,577	
12月	19,737	370,105	1,448	649	624	3,325	
令和3年 1月	19,745	368,794	1,941	765	601	3,110	
2月	19,768	368,614	1,575	797	701	3,113	
3月	19,765	368,432	2,014	862	657	3,142	
4月	19,805	370,121	4,127	1,505	874	3,052	
5月	19,803	371,905	1,806	989	894	2,946	
6月	19,785	372,248	1,793	886	801	3,268	
7月	19,799	371,752	1,942	777	832	3,366	
8月	19,791	371,096	1,831	823	689	3,323	
9月	19,759	370,575	1,924	800	690	3,253	
10月	19,795	370,247	2,172	920	589	3,000	
11月	19,810	369,848	1,824	815	776	3,023	
対前年同月 増減率(%)	0.5	▲ 0.3	28.4	9.7	28.3	▲ 15.5	
安定所別	富山	8,375	174,268	957	350	350	1,211
	高岡	5,046	96,342	446	180	177	762
	魚津	2,133	37,506	151	92	72	328
	砺波	2,344	34,567	140	88	78	350
	氷見	665	8,476	42	30	31	143
	滑川	1,247	18,689	88	75	68	229

- (注) 1. 適用関係の年度計は年度末数値である。  
 2. 富山運輸支局で決定、労働局で代行入力した件数を局計に含む。  
 3. 金額は四捨五入の関係で、合計と一致しないことがある。  
 4. 受給資格決定件数は速報値であり修正があり得る。

項 目 年月 安定所別		(基本分)				(延長分)		
		受給者実人員				支給金額 (千円)	訓練延長	個別延長
		30歳未満 の者(人)	30歳以上 45歳未満 の者(人)	45歳以上 60歳未満 の者(人)	60歳以上 の者(人)		受給者 実人員 (人)	受給者 実人員 (人)
平成30年度計		4,228	8,922	10,416	7,819	3,698,215	1,597	11
令和元年度計		4,536	9,112	11,202	8,187	3,959,287	1,578	0
令和2年度計		5,175	10,785	15,191	10,139	5,089,016	1,469	7,323
令和2年 11月		423	933	1,365	856	422,790	135	1,056
12月		362	829	1,311	823	420,014	125	965
令和3年 1月		342	824	1,201	743	385,067	135	814
2月		369	797	1,187	760	350,121	169	598
3月		405	789	1,163	785	410,367	158	467
4月		392	729	1,148	783	372,842	105	318
5月		393	695	1,068	790	331,838	79	237
6月		443	773	1,153	899	417,329	104	199
7月		462	813	1,183	908	418,642	120	153
8月		468	823	1,164	868	407,420	131	150
9月		471	819	1,109	854	408,855	146	143
10月		434	744	1,059	763	346,453	182	130
11月		427	770	1,094	732	354,011	195	121
対前年同月 増減率(%)		0.9	▲ 17.5	▲ 19.9	▲ 14.5	▲ 16.3	44.4	▲ 88.5
安定所別	富山	187	325	452	247	144,879	61	61
	高岡	105	194	267	196	86,695	52	25
	魚津	38	72	129	89	38,037	24	11
	砺波	53	77	119	101	43,438	28	11
	氷見	23	36	40	44	15,092	15	7
	滑川	21	66	87	55	25,871	15	6

6の2 高齢求職者給付、短期特例給付、就職促進給付

項目 年月 安定所別	高齢求職者給付		短期特例給付		就職促進給付										
	受給者数 (人)	支給金額 (千円)	受給者数 (人)	支給金額 (千円)	就業手当		再就職手当		就業促進定着手当		常用就職支度手当		求職活動支援費		
					受給者 実人員 (人)	支給金額 (千円)	支給人員 (人)	支給金額 (千円)	支給人員 (人)	支給金額 (千円)	支給人員 (人)	支給金額 (千円)	支給人員 (人)	支給金額 (千円)	
平成30年度計	3,067	654,336	1,205	253,696	76	4,158	4,549	1,711,810	1,339	207,181	47	7,144	71	855	
令和元年度計	3,380	716,479	1,120	237,780	99	5,166	4,528	1,797,438	1,473	235,712	34	4,737	69	1,612	
令和2年度計	4,167	883,610	995	216,292	112	6,485	4,280	1,737,965	1,471	244,508	33	5,083	58	1,153	
令和2年 11月	306	63,113	7	2,018	10	390	383	157,035	143	21,552	2	313	7	232	
12月	263	54,436	87	17,882	11	708	323	137,004	109	18,252	0	18	4	149	
令和3年 1月	179	37,811	412	84,506	9	331	294	118,314	113	19,918	6	978	4	80	
2月	378	79,483	406	89,486	9	419	212	84,069	135	24,117	1	95	10	106	
3月	311	65,162	60	14,628	3	178	324	122,807	133	21,793	3	279	5	44	
4月	625	136,599	7	1,537	2	188	291	109,756	113	19,306	2	387	4	75	
5月	645	141,987	4	770	5	329	352	135,008	113	16,652	5	782	3	52	
6月	366	76,207	3	615	4	158	395	155,874	128	21,527	2	254	4	94	
7月	306	65,500	0	2	5	286	397	170,738	84	13,469	3	493	2	37	
8月	259	55,840	0	4	4	306	290	112,774	94	15,182	12	1,240	4	48	
9月	237	49,359	0	7	3	217	277	107,851	81	13,191	2	348	2	56	
10月	303	63,406	1	200	4	180	379	151,590	108	18,469	4	470	9	225	
11月	287	61,552	4	936	4	147	286	110,871	109	14,369	0	0	5	64	
対前年同月 増減率(%)	▲ 6.2	▲ 2.5	▲ 42.9	▲ 53.6	▲ 60.0	▲ 62.3	▲ 25.3	▲ 29.4	▲ 23.8	▲ 33.3	▲ 100.0	▲ 100.0	▲ 28.6	▲ 72.4	
安定所別	富山	105	21,936	2	480	2	94	98	34,718	36	4,971	0	0	3	17
	高岡	82	18,017	2	457	0	0	87	35,488	31	3,876	0	0	2	46
	魚津	22	5,147	0	0	0	0	14	5,078	14	2,136	0	0	0	0
	砺波	33	7,329	0	0	1	7	43	18,132	17	1,748	0	0	0	0
	氷見	24	4,880	0	0	1	45	20	8,059	2	315	0	0	0	0
	滑川	21	4,243	0	0	0	0	24	9,395	9	1,324	0	0	0	0

### 6の3 産業別求職者給付状況(一般給付)

産 業 別	区 分	一般求職者給付基本手当					
		月末 被保険者数 (人)	離職票 交付枚数 (枚)	一般受給 資格決定 件数(件)	基本分 初回 受給者数 (人)	基本分 受給者 実人員(人)	基本分 支給金額 (千円)
A	農 業 , 林 業	1,422	9	2	7	15	1,776
B	漁 業	484	0	1	0	3	387
C	鉱 業 , 採 石 業 , 砂 利 採 取 業	330	2	0	0	0	0
D	建 設 業	25,426	112	38	29	116	14,123
E	製 造 業	115,378	515	278	238	810	101,643
製 造 業 中 分 類	食料品製造業	5,451	41	25	11	44	5,040
	飲料・たばこ・飼料製造業	915	3	2	1	4	387
	繊維工業	3,558	17	7	3	25	2,723
	木材・木製品製造業	1,389	9	1	3	12	1,051
	家具・装備品製造業	649	2	3	1	9	892
	パルプ・紙・紙加工品製造業	3,192	14	8	4	22	2,595
	印刷・同関連業	3,357	14	6	9	23	2,516
	化学工業	15,519	43	18	18	81	11,107
	石油製品・石炭製品製造業	110	0	0	0	2	276
	プラスチック製品製造業	5,760	18	9	6	38	4,406
	ゴム製品製造業	709	0	0	0	3	679
	なめし革・同製品・毛皮製造業	142	0	0	0	2	233
	窯業・土石製品製造業	2,423	13	10	4	14	1,620
	鉄鋼業	2,389	6	2	4	10	1,200
	非鉄金属製造業	3,684	7	5	7	19	2,452
	金属製品製造業	23,145	95	33	32	138	17,297
	はん用機械器具製造業	4,408	22	6	5	28	3,964
	生産用機械器具製造業	11,252	35	11	19	75	11,520
	業務用機械器具製造業	593	4	3	0	2	168
	電子部品・デバイス・電子回路製造業	1,467	5	1	3	15	1,863
電気機械器具製造業	13,017	34	16	19	69	8,827	
情報通信機械器具製造業	349	0	1	1	6	844	
輸送用機械器具製造業	6,184	127	107	85	133	14,626	
その他の製造業	5,716	6	4	3	36	5,357	
F	電 気 ・ ガ ス ・ 熱 供 給 ・ 水 道 業	6,164	4	0	2	21	3,464
G	情 報 通 信 業	7,793	32	16	16	62	8,541
H	運 輸 業 , 郵 便 業	21,003	116	41	35	141	16,943
I	卸 売 業 , 小 売 業	40,252	240	134	131	502	58,112
J	金 融 業 , 保 険 業	10,139	55	23	20	96	11,268
K	不 動 産 業 , 物 品 賃 貸 業	2,724	22	7	9	34	3,435
L	学 術 研 究 , 専 門 ・ 技 術 サ ー ビ ス 業	6,424	41	22	13	60	6,974
M	宿 泊 業 , 飲 食 サ ー ビ ス 業	6,865	45	22	38	141	15,422
N	生 活 関 連 サ ー ビ ス 業 , 娯 楽 業	6,624	48	32	19	83	9,473
O	教 育 , 学 習 支 援 業	7,916	18	14	11	59	6,514
P	医 療 , 福 祉	45,601	291	97	113	472	50,568
Q	複 合 サ ー ビ ス 事 業	4,082	18	7	14	38	4,383
R	サ ー ビ ス 業	25,543	231	68	69	310	36,182
S	公 務	5,191	24	11	12	55	4,212
T	分 類 不 能	120	1	2	0	5	590
	合 計	339,481	1,824	815	776	3,023	354,011

(注) 一般受給資格決定件数は速報値であり、修正があり得る。

(高年齢)

区 分 産 業 別		高年齢求職者給付				
		月末 被保険者数 (人)	離職票 交付枚数 (枚)	受給資格 決定件数 (件)	受給者数 (人)	支給金額 (千円)
A	農 業 , 林 業	198	2	1	0	0
B	漁 業	79	1	1	0	0
C	鉱業, 採石業, 砂利採取業	80	1	1	1	241
D	建 設 業	2,853	14	13	17	4,667
E	製 造 業	5,501	53	50	82	18,758
製 造 業 中 分 類	食料品製造業	910	4	7	17	3,163
	飲料・たばこ・飼料製造業	50	0	0	0	0
	繊維工業	436	4	3	7	1,525
	木材・木製品製造業	191	1	1	1	108
	家具・装備品製造業	85	0	0	1	243
	パルプ・紙・紙加工品製造業	145	0	1	2	396
	印刷・同関連業	113	0	2	3	701
	化学工業	365	5	4	12	3,143
	石油製品・石炭製品製造業	7	0	0	0	0
	プラスチック製品製造業	183	3	2	3	667
	ゴム製品製造業	21	0	0	0	0
	なめし革・同製品・毛皮製造業	4	0	0	0	0
	窯業・土石製品製造業	204	1	0	2	530
	鉄鋼業	117	2	3	2	536
	非鉄金属製造業	205	5	2	3	755
	金属製品製造業	1,138	10	4	7	1,672
	はん用機械器具製造業	244	1	4	7	1,670
	生産用機械器具製造業	433	9	5	2	469
	業務用機械器具製造業	29	0	0	0	0
	電子部品・デバイス・電子回路製造業	17	0	0	0	0
電気機械器具製造業	298	4	2	5	1,256	
情報通信機械器具製造業	42	0	0	0	0	
輸送用機械器具製造業	130	3	7	6	1,528	
その他の製造業	134	1	3	2	395	
F	電気・ガス・熱供給・水道業	58	4	3	4	1,105
G	情 報 通 信 業	95	2	2	0	0
H	運 輸 業 , 郵 便 業	2,225	23	20	21	4,706
I	卸 売 業 , 小 売 業	4,397	37	39	47	9,218
J	金 融 業 , 保 険 業	330	5	6	7	1,926
K	不 動 産 業 , 物 品 賃 貸 業	324	3	5	7	1,291
L	学術研究, 専門・技術サービス業	479	3	2	5	1,191
M	宿泊業, 飲食サービス業	1,234	11	8	8	1,455
N	生活関連サービス業, 娯楽業	663	3	1	2	219
O	教 育 , 学 習 支 援 業	511	5	0	3	620
P	医 療 , 福 祉	4,697	42	35	42	8,375
Q	複 合 サ ー ビ ス 事 業	283	5	1	1	273
R	サ ー ビ ス 業	4,090	35	27	36	6,891
S	公 務	1,269	6	3	3	499
T	分 類 不 能	20	0	0	1	117
合 計		29,386	255	218	287	61,552



## (短期特例)

区 分 産 業 別		短期特例給付				
		月末 被保険者数 (人)	離職票 交付枚数 (枚)	受給資格 決定件数 (件)	受給者数 (人)	支給金額 (千円)
A	農 業 , 林 業	63	0	0	0	0
B	漁 業	0	0	0	0	0
C	鉱 業 , 採 石 業 , 砂 利 採 取 業	3	0	0	0	0
D	建 設 業	438	13	4	0	1
E	製 造 業	18	0	0	0	0
製 造 業 中 分 類	食料品製造業	1	0	0	0	0
	飲料・たばこ・飼料製造業	10	0	0	0	0
	繊維工業	0	0	0	0	0
	木材・木製品製造業	1	0	0	0	0
	家具・装備品製造業	2	0	0	0	0
	パルプ・紙・紙加工品製造業	0	0	0	0	0
	印刷・同関連業	0	0	0	0	0
	化学工業	0	0	0	0	0
	石油製品・石炭製品製造業	0	0	0	0	0
	プラスチック製品製造業	0	0	0	0	0
	ゴム製品製造業	0	0	0	0	0
	なめし革・同製品・毛皮製造業	0	0	0	0	0
	窯業・土石製品製造業	4	0	0	0	0
	鉄鋼業	0	0	0	0	0
	非鉄金属製造業	0	0	0	0	0
	金属製品製造業	0	0	0	0	0
	はん用機械器具製造業	0	0	0	0	0
	生産用機械器具製造業	0	0	0	0	0
	業務用機械器具製造業	0	0	0	0	0
	電子部品・デバイス・電子回路製造業	0	0	0	0	0
	電気機械器具製造業	0	0	0	0	0
情報通信機械器具製造業	0	0	0	0	0	
輸送用機械器具製造業	0	0	0	0	0	
その他の製造業	0	0	0	0	0	
F	電 気 ・ ガ ス ・ 熱 供 給 ・ 水 道 業	0	0	0	0	0
G	情 報 通 信 業	0	0	0	0	0
H	運 輸 業 , 郵 便 業	23	10	7	0	0
I	卸 売 業 , 小 売 業	12	0	0	0	0
J	金 融 業 , 保 険 業	0	0	0	0	0
K	不 動 産 業 , 物 品 賃 貸 業	1	0	0	0	0
L	学 術 研 究 , 専 門 ・ 技 術 サ ー ビ ス 業	5	0	0	0	0
M	宿 泊 業 , 飲 食 サ ー ビ ス 業	31	47	5	4	936
N	生 活 関 連 サ ー ビ ス 業 , 娯 楽 業	277	2	1	0	0
O	教 育 , 学 習 支 援 業	0	0	0	0	0
P	医 療 , 福 祉	8	0	0	0	0
Q	複 合 サ ー ビ ス 事 業	35	19	4	0	0
R	サ ー ビ ス 業	61	0	0	0	0
S	公 務	6	3	3	0	0
T	分 類 不 能	0	0	0	0	0
合 計		981	94	24	4	936

7表 障害者職業紹介状況

月別・安定所別職業紹介状況

項目 区分	新規求職 申込件数		就職件数		新規 登録者数		月(年度)末現在登録者数 (人)								
	(件)		(件)		(人)		登録者全数		有効求職者		就業中の者		保留中の者		
	身体	知的等	身体	知的等	身体	知的等	身体	知的等	身体	知的等	身体	知的等	身体	知的等	
平成30年度計	537	1,184	303	861	280	599	3,557	5,558	778	1,582	2,743	3,913	36	63	
令和元年度計	503	1,374	278	914	248	689	3,735	6,127	887	1,797	2,793	4,280	55	50	
令和2年度計	487	1,260	234	822	262	575	3,660	6,517	902	1,913	2,740	4,553	18	51	
令和2年 11月	40	113	19	74	24	58	3,860	6,530	1,015	1,969	2,824	4,508	21	53	
12月	24	86	15	68	7	33	3,865	6,552	1,020	1,969	2,826	4,533	19	50	
令和3年 1月	35	96	18	62	20	38	3,658	6,525	910	1,940	2,729	4,535	19	50	
2月	26	79	10	81	16	37	3,643	6,470	898	1,881	2,726	4,538	19	51	
3月	47	118	30	84	24	52	3,660	6,517	902	1,913	2,740	4,553	18	51	
4月	53	131	23	100	20	52	3,682	6,567	933	1,933	2,731	4,581	18	53	
5月	42	109	16	63	24	53	3,708	6,619	956	1,941	2,734	4,624	18	54	
6月	41	120	26	70	21	52	3,729	6,668	972	1,972	2,739	4,641	18	55	
7月	42	113	15	53	25	56	3,753	6,720	989	2,015	2,746	4,650	18	55	
8月	41	146	19	61	20	90	3,749	6,804	995	2,079	2,732	4,673	22	52	
9月	35	109	18	77	16	42	3,753	6,839	998	2,078	2,734	4,709	21	52	
10月	44	107	21	62	19	35	3,756	6,852	1,006	2,094	2,730	4,708	20	50	
11月	31	102	27	71	15	33	3,773	6,881	1,006	2,104	2,747	4,726	20	51	
対前年同月 増減率(%)	▲ 22.5	▲ 9.7	42.1	▲ 4.1	▲ 37.5	▲ 43.1	▲ 2.3	5.4	▲ 0.9	6.9	▲ 2.7	4.8	▲ 4.8	▲ 3.8	
安定所別	富山	17	40	11	25	8	11	1,543	3,008	522	1,120	1,021	1,885	0	3
	高岡	3	24	6	17	2	6	912	1,684	179	407	729	1,268	4	9
	魚津	3	11	1	6	3	5	483	643	127	178	346	435	10	30
	砺波	3	14	2	11	1	7	411	882	71	185	334	695	6	2
	氷見	2	2	2	6	0	1	171	268	49	84	122	184	0	0
	滑川	3	11	5	6	1	3	253	396	58	130	195	259	0	7

(注) 1. 月(年度)末現在登録者数の年度欄は、年度末(3月末)登録者数である。

2. 知的等は知的障害者・精神障害者・発達障害者・難病疾患患者・その他の合計数である。

8表 新規高等学校卒業者の求人・求職・内定状況

		7月末	8月末	9月末	10月末	11月末	12月末	1月末	2月末	3月末
平成24年度	求人数(人)	2,180	2,412	2,519	2,591	2,642	2,681	2,701	2,733	2,740
	就職希望者数(人)	2,071	2,026	1,890	1,864	1,862	1,859	1,850	1,844	1,836
	就職内定者数(人)	0	0	1,204	1,525	1,640	1,709	1,752	1,799	1,827
	未内定者数(人)	2,071	2,026	686	339	222	150	98	45	9
	<b>求人倍率(倍)</b>	<b>1.05</b>	<b>1.19</b>	<b>1.33</b>	<b>1.39</b>	<b>1.42</b>	<b>1.44</b>	<b>1.46</b>	<b>1.48</b>	<b>1.49</b>
	<b>就職内定率(%)</b>	<b>0.0</b>	<b>0.0</b>	<b>63.7</b>	<b>81.8</b>	<b>88.1</b>	<b>91.9</b>	<b>94.7</b>	<b>97.6</b>	<b>99.5</b>
平成25年度	求人数(人)	2,296	2,500	2,687	2,827	2,888	2,928	2,969	3,004	3,008
	就職希望者数(人)	2,097	2,084	1,977	1,944	1,942	1,932	1,917	1,931	1,907
	就職内定者数(人)	0	0	1,313	1,641	1,742	1,818	1,846	1,876	1,897
	未内定者数(人)	2,097	2,084	664	303	200	114	71	55	10
	<b>求人倍率(倍)</b>	<b>1.09</b>	<b>1.20</b>	<b>1.36</b>	<b>1.45</b>	<b>1.49</b>	<b>1.52</b>	<b>1.55</b>	<b>1.56</b>	<b>1.58</b>
	<b>就職内定率(%)</b>	<b>0.0</b>	<b>0.0</b>	<b>66.4</b>	<b>84.4</b>	<b>89.7</b>	<b>94.1</b>	<b>96.3</b>	<b>97.2</b>	<b>99.5</b>
平成26年度	求人数(人)	3,034	3,213	3,351	3,478	3,516	3,556	3,588	3,603	3,605
	就職希望者数(人)	2,115	2,089	1,972	1,980	2,001	2,008	2,005	2,001	1,995
	就職内定者数(人)	0	0	1,410	1,764	1,859	1,918	1,939	1,963	1,993
	未内定者数(人)	2,115	2,089	562	216	142	90	66	38	2
	<b>求人倍率(倍)</b>	<b>1.43</b>	<b>1.54</b>	<b>1.70</b>	<b>1.76</b>	<b>1.76</b>	<b>1.77</b>	<b>1.79</b>	<b>1.80</b>	<b>1.81</b>
	<b>就職内定率(%)</b>	<b>0.0</b>	<b>0.0</b>	<b>71.5</b>	<b>89.1</b>	<b>92.9</b>	<b>95.5</b>	<b>96.7</b>	<b>98.1</b>	<b>99.9</b>
平成27年度	求人数(人)	3,680	3,891	4,059	4,151	4,184	4,220	4,253	4,268	4,275
	就職希望者数(人)	2,121	2,116	2,007	1,997	2,015	2,002	2,001	2,002	2,008
	就職内定者数(人)	0	0	1,472	1,778	1,875	1,910	1,930	1,964	2,006
	未内定者数(人)	2,121	2,116	535	219	140	92	71	38	2
	<b>求人倍率(倍)</b>	<b>1.74</b>	<b>1.84</b>	<b>2.02</b>	<b>2.08</b>	<b>2.08</b>	<b>2.11</b>	<b>2.13</b>	<b>2.13</b>	<b>2.13</b>
	<b>就職内定率(%)</b>	<b>0.0</b>	<b>0.0</b>	<b>73.3</b>	<b>89.0</b>	<b>93.1</b>	<b>95.4</b>	<b>96.5</b>	<b>98.1</b>	<b>99.9</b>
平成28年度	求人数(人)	4,084	4,263	4,387	4,443	4,470	4,483	4,507	4,518	4,530
	就職希望者数(人)	2,051	2,041	1,997	1,994	2,009	2,008	1,998	2,001	2,002
	就職内定者数(人)	0	0	1,559	1,770	1,848	1,893	1,929	1,970	2,000
	未内定者数(人)	2,051	2,041	438	224	161	115	69	31	2
	<b>求人倍率(倍)</b>	<b>1.99</b>	<b>2.09</b>	<b>2.20</b>	<b>2.23</b>	<b>2.22</b>	<b>2.23</b>	<b>2.26</b>	<b>2.26</b>	<b>2.26</b>
	<b>就職内定率(%)</b>	<b>0.0</b>	<b>0.0</b>	<b>78.1</b>	<b>88.8</b>	<b>92.0</b>	<b>94.3</b>	<b>96.5</b>	<b>98.5</b>	<b>99.9</b>
平成29年度	求人数(人)	4,748	4,879	4,971	5,062	5,073	5,093	5,122	5,133	5,146
	就職希望者数(人)	2,083	2,067	1,979	1,981	1,977	1,973	1,975	1,967	1,974
	就職内定者数(人)	0	0	1,530	1,758	1,812	1,869	1,896	1,942	1,973
	未内定者数(人)	2,083	2,067	449	223	165	104	79	25	1
	<b>求人倍率(倍)</b>	<b>2.28</b>	<b>2.36</b>	<b>2.51</b>	<b>2.56</b>	<b>2.57</b>	<b>2.58</b>	<b>2.59</b>	<b>2.61</b>	<b>2.61</b>
	<b>就職内定率(%)</b>	<b>0.0</b>	<b>0.0</b>	<b>77.3</b>	<b>88.7</b>	<b>91.7</b>	<b>94.7</b>	<b>96.0</b>	<b>98.7</b>	<b>99.9</b>
平成30年度	求人数(人)	5,078	5,250	5,293	5,320	5,346	5,365	5,395	5,412	5,414
	就職希望者数(人)	2,048	2,025	1,855	1,891	1,909	1,930	1,924	1,922	1,907
	就職内定者数(人)	0	0	1,446	1,700	1,766	1,806	1,833	1,885	1,903
	未内定者数(人)	2,048	2,025	409	191	143	124	91	37	4
	<b>求人倍率(倍)</b>	<b>2.48</b>	<b>2.59</b>	<b>2.85</b>	<b>2.81</b>	<b>2.80</b>	<b>2.78</b>	<b>2.80</b>	<b>2.82</b>	<b>2.84</b>
	<b>就職内定率(%)</b>	<b>0.0</b>	<b>0.0</b>	<b>78.0</b>	<b>89.9</b>	<b>92.5</b>	<b>93.6</b>	<b>95.3</b>	<b>98.1</b>	<b>99.8</b>
令和元年度	求人数(人)	5,200	5,323	5,393	5,426	5,448	5,477	5,492	5,503	5,507
	就職希望者数(人)	2,046	2,024	1,907	1,916	1,929	1,931	1,935	1,922	1,917
	就職内定者数(人)	0	0	1,492	1,704	1,764	1,798	1,840	1,895	1,915
	未内定者数(人)	2,046	2,024	415	212	165	133	95	27	2
	<b>求人倍率(倍)</b>	<b>2.54</b>	<b>2.63</b>	<b>2.83</b>	<b>2.83</b>	<b>2.82</b>	<b>2.84</b>	<b>2.84</b>	<b>2.86</b>	<b>2.87</b>
	<b>就職内定率(%)</b>	<b>0.0</b>	<b>0.0</b>	<b>78.2</b>	<b>88.9</b>	<b>91.4</b>	<b>93.1</b>	<b>95.1</b>	<b>98.6</b>	<b>99.9</b>
令和2年度	求人数(人)	4,201	4,356	4,434	4,501	4,544	4,576	4,588	4,592	4,593
	就職希望者数(人)	1,855	1,789	1,706	1,711	1,714	1,712	1,700	1,705	1,699
	就職内定者数(人)	0	0	0	1,353	1,541	1,616	1,641	1,686	1,696
	未内定者数(人)	1,855	1,789	1,706	358	173	96	59	19	3
	<b>求人倍率(倍)</b>	<b>2.26</b>	<b>2.43</b>	<b>2.60</b>	<b>2.63</b>	<b>2.65</b>	<b>2.67</b>	<b>2.70</b>	<b>2.69</b>	<b>2.70</b>
	<b>就職内定率(%)</b>	<b>0.0</b>	<b>0.0</b>	<b>0.0</b>	<b>79.1</b>	<b>89.9</b>	<b>94.4</b>	<b>96.5</b>	<b>98.9</b>	<b>99.8</b>
令和3年度	求人数(人)	4,435	4,533	4,596	4,629	4,662				
	就職希望者数(人)	1,573	1,563	1,564	1,556	1,561				
	就職内定者数(人)	0	0	1,163	1,376	1,425				
	未内定者数(人)	1,573	1,563	401	180	136				
	<b>求人倍率(倍)</b>	<b>2.82</b>	<b>2.90</b>	<b>2.94</b>	<b>2.97</b>	<b>2.99</b>				
	<b>就職内定率(%)</b>	<b>0.0</b>	<b>0.0</b>	<b>74.4</b>	<b>88.4</b>	<b>91.3</b>				

(注) 令和2年度は新型コロナウイルス感染症の影響を受け、選考開始期日が9/16から10/16へ1ヵ月後ろにずれ込んでいる。

9表 企業人員整理状況(5人以上の整理に係るもの)

1. 月別状況

項目	月別	4	5	6	7	8	9	10	11	12	1	2	3	合計
	年度別	月	月	月	月	月	月	月	月	月	月	月	月	
事業所数	24年度	15	7	5	5	5	6	15	9	8	8	5	5	93
	25年度	11	6	5	17	6	3	7	4	5	6	5	7	82
	26年度	3	8	3	3	6	6	3	2	1	3	5	7	50
	27年度	10	2	4	6	2	3	2	6	4	5	4	3	51
	28年度	2	3	4	5	6	4	2	6	1	8	10	9	60
	29年度	2	1	6	1	5	5	3	6	2	2	2	6	41
	30年度	9	5	5	2	3	3	2	1	7	3	3	9	52
	元年度	5	5	3	9	7	3	2	2	3	5	6	8	58
	2年度	7	14	9	10	3	5	2	2	3	5	5	12	77
	3年度	5	2	2	1	4	7	3	7					31
整理人員(人)	24年度	220	223	39	52	321	95	402	114	69	96	100	48	1,779
	25年度	139	111	143	205	58	54	98	28	38	96	62	95	1,127
	26年度	41	329	45	28	130	138	45	23	8	27	65	217	1,096
	27年度	220	48	63	63	25	32	22	162	32	75	29	26	797
	28年度	15	142	23	94	51	61	14	67	6	61	281	136	951
	29年度	16	7	59	11	73	106	27	67	14	20	26	80	506
	30年度	103	43	47	27	21	29	19	5	123	36	146	106	705
	元年度	40	84	21	222	53	55	20	22	75	75	59	194	920
	2年度	89	203	162	207	42	53	19	17	17	93	49	347	1,298
	3年度	77	35	19	5	52	190	72	212					662

2. 産業別、規模別状況(11月)

産業別	区分	事業所数	事業所規模					整理形態			整理人員			
			1000人以上	500人 5 999人	300人 5 499人	100人 5 299人	30人 5 99人	29人以下	倒産	廃止	縮小	計	常用	臨時
A, B	農, 林, 漁業	0										0		
C	鉱業, 採石業, 砂利採取業	0										0		
D	建設業	0										0		
E	製造業	3	0	1	0	1	1	0	0	0	3	147	147	0
	食料品製造業	0										0		
	繊維工業	0										0		
	化学工業	0										0		
	プラスチック製品製造業	0										0		
	鉄鋼業	0										0		
	金属製品製造業	0										0		
	はん用機械器具製造業	0										0		
	電子部品・デバイス・電子回路製造業	0										0		
	電気機械器具製造業	1				1					1	6	6	
	情報通信機械器具製造業	0										0		
	輸送用機械器具製造業	1		1							1	130	130	
	その他の製造業	1					1				1	11	11	
F	電気・ガス・熱供給・水道業	0										0		
G	情報通信業	0										0		
H	運輸業, 郵便業	0										0		
I	卸売業, 小売業	1					1				1	5	5	
J	金融業, 保険業	0										0		
K	不動産業, 物品賃貸業	0										0		
L	学術研究, 専門・技術サービス業	0										0		
M	宿泊業, 飲食サービス業	1						1			1	5	5	
N	生活関連サービス業, 娯楽業	0										0		
O	教育, 学習支援業	0										0		
P	医療, 福祉	2					2			1	1	55	54	1
Q	複合サービス事業	0										0		
R	サービス業	0										0		
その他		0										0		
合計		7	0	1	0	1	4	1	0	1	6	212	211	1

---

---

# 富山労働局

## 労働市場月報（令和3年11月）

**発行者** 富山労働局職業安定部職業安定課  
**所在地** 富山市神通本町1丁目5番5号  
電話 (076) 432-2782

『労働市場月報』は、富山労働局ホームページ  
「事例・統計情報／職業紹介状況」に掲載しております。

(<https://jsite.mhlw.go.jp/toyama-roudoukyoku/>)

---

---