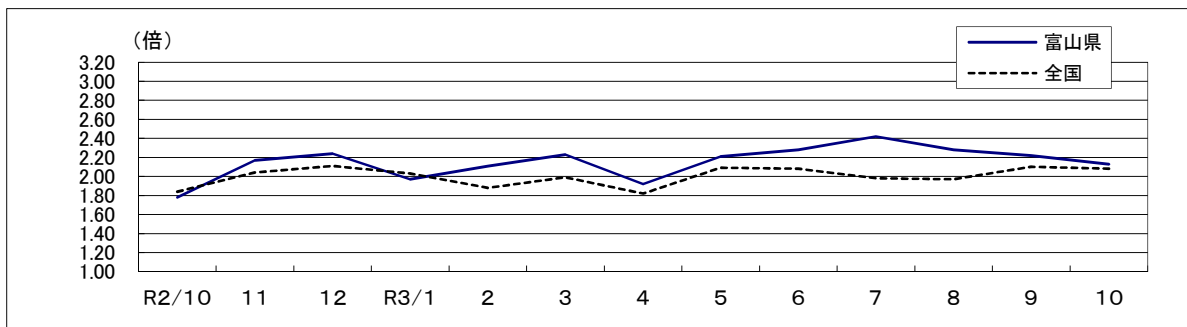


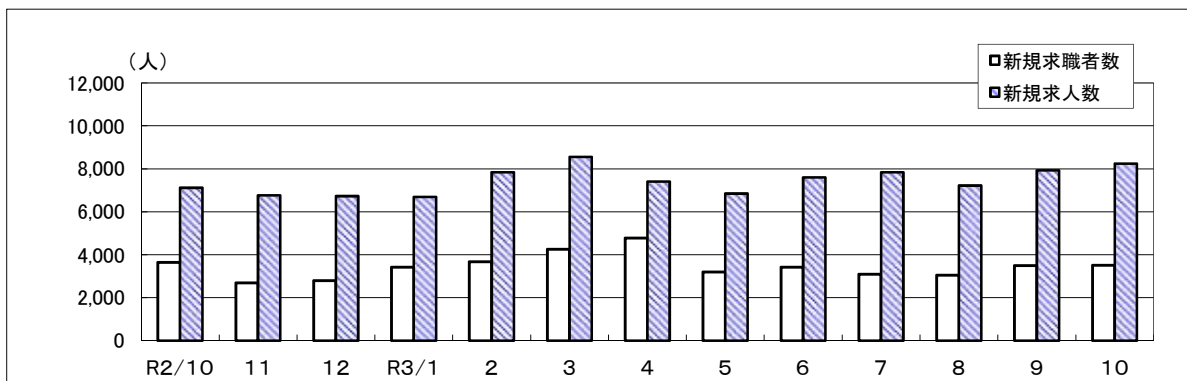
# 労働市場月報

令和3年10月

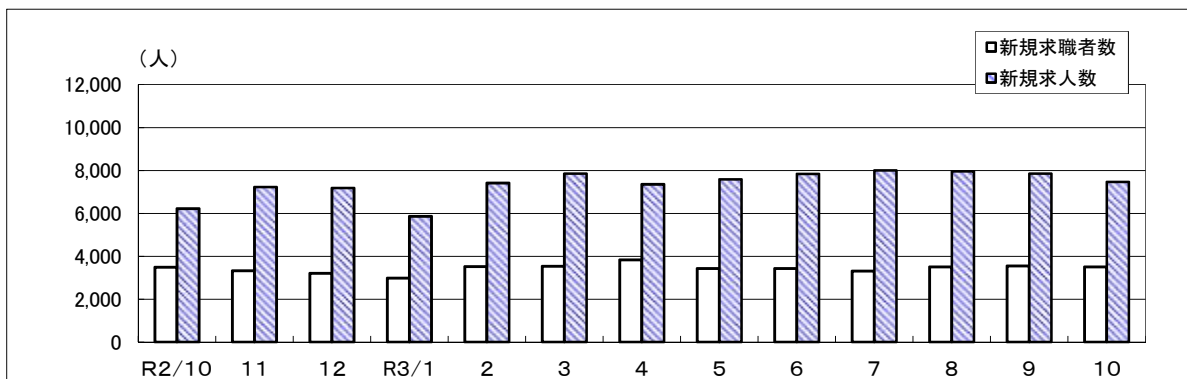
新規求人倍率（季節調整値）の推移（富山県、全国）



富山県の新規求職者数・求人数の推移（原数値）



富山県の新規求職者数・求人数の推移（季節調整値）



富山労働局職業安定部職業安定課

## 目 次

労働市場の動向	1～2	ページ
1表 一般職業紹介状況		
1-1 パートタイムを含み、新規学卒を除く	3～4	ページ
1-2 パートタイム・新規学卒を除く	5～6	ページ
2表 中高年齢者職業紹介状況	7	ページ
3表 若年者(35歳未満)職業紹介状況	8	ページ
4表 一般パートタイム職業紹介状況	9	ページ
5表 産業別、規模別新規求人・充足状況	10	ページ
6表 雇用保険関係		
6-1 適用関係・一般給付関係	11～12	ページ
6-2 高年齢求職者給付、短期特例給付、就職促進給付	13	ページ
6-3 産業別求職者給付状況(一般給付、高年齢、短期特例)	14～16	ページ
7表 障害者職業紹介状況	17	ページ
8表 新規高等学校卒業者の求人・求職・内定状況	18	ページ
9表 企業人員整理状況	19	ページ

## 労働市場の動向(10月)

10月の労働市場の動きをみると、有効求人数(季節調整値)は前月比で2.2%減少となり、有効求職者数(季節調整値)は前月比で1.2%増加しました。

この結果、有効求人倍率(季節調整値)は1.39倍となり、前月より0.05ポイント低下しました。

また、正社員の有効求人倍率(原数値)は1.28倍となり、前年同月より0.23ポイント上昇しました。

新規求人数(原数値)は前年同月比、8ヶ月連続で増加し、有効求人数(原数値)は7ヶ月連続で増加しました。

新規求職申込件数(原数値)は前年同月比、3ヶ月ぶりで減少し、有効求職者数(原数値)は4ヶ月連続で減少しました。

雇用情勢は、求人が求職を上回って推移し、持ち直しの動きがみられるが、感染症が雇用に与える影響に注意する必要がある。

### ◎ 一般職業紹介状況

1. 新規求人数(原数値)は前年同月比で15.8%増加しました。

主要産業別では、建設業(11.1%)、製造業(42.8%)、運輸業、郵便業(55.5%)、卸売業、小売業(12.2%)、宿泊業、飲食サービス業(22.8%)、生活関連サービス業、娯楽業(23.7%)、医療、福祉(7.5%)、サービス業(9.9%)等で増加し、不動産業、物品賃貸業(▲12.4%)、学術研究、専門・技術サービス業(▲7.4%)、複合サービス事業(▲37.5%)等で減少しました。

製造業の主な業種では、パルプ・紙・紙加工品(75.0%)、化学工業(32.2%)、プラスチック製品(54.9%)、窯業・土石製品(95.8%)、鉄鋼業(250.0%)、非鉄金属(275.0%)、金属製品(148.5%)、生産用機械器具(132.4%)等で増加し、繊維工業(▲51.1%)、電気機械器具(▲23.7%)、輸送用機械器具(▲53.2%)で減少しました。

求人の内訳をみると、前年同月比でフルタイム求人が19.9%増加、パート求人は9.9%増加しました。パート求人の全体に占める割合は38.9%で前年同月を2.1ポイント下回りました。

2. 新規求職申込件数(原数値)は前年同月比で3.8%減少しました。

また、常用新規求職者を理由別にみると、前年同月比、在職者(7.0%)で増加し、無業者(▲15.0%)、自己都合離職者(▲3.6%)、事業主都合等離職者(▲12.6%)、定年等離職者(▲31.5%)で減少しました。

なお、パートタイムの新規求職申込件数は前年同月で14.4%減少しました。

雇用保険受給資格決定件数は前年同月比で4.5%減少しました。

3. 就職件数は前年同月比で1.8%減少しました。就職率は37.9%となり、前年同月を0.8ポイント上回りました。

## 今月の労働市場指標

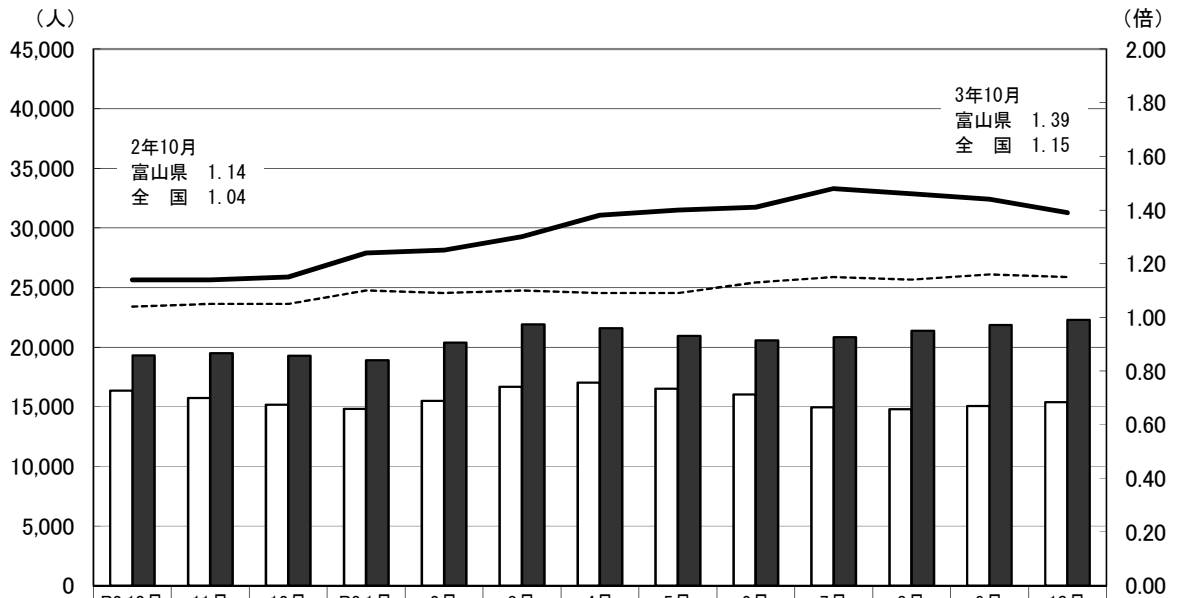
		3年10月	3年9月	2年10月
有効求人 倍率 (季調値)	全国(倍)	1.15	1.16	1.04
	富山県(倍)	1.39	1.44	1.14
	全国での順位	7	5	15
新規求人数(人)		8,241	7,926	7,116
月間有効求人数(人)		22,291	21,858	19,311
新規求職申込件数(件)		3,508	3,502	3,648
月間有効求職者数(人)		15,377	15,059	16,339
雇用保険受給者実人員(人)		3,000	3,253	3,965

完全 失業率	全国	(3年10月)	(3年9月)	(2年10月)
	(季調値%)	2.7	2.8	3.1
	北陸ブロック (原数値%)	(3年7月～9月期) 2.1	(前期) 2.0	(前年同期) 2.1

※失業率は総務省統計局「労働力調査」

### 有効求人倍率(季節調整値)と有効求職者数・求人数の動き

有効求職者数   
  有効求人数   
  富山県有効求人倍率   
  全国有効求人倍率



	R2.10月	11月	12月	R3.1月	2月	3月	4月	5月	6月	7月	8月	9月	10月
有効求職者数	16,339	15,718	15,174	14,818	15,489	16,659	17,028	16,505	16,022	14,951	14,795	15,059	15,377
有効求人数	19,311	19,486	19,272	18,910	20,366	21,908	21,580	20,939	20,553	20,843	21,372	21,858	22,291
富山県有効求人倍率	1.14	1.14	1.15	1.24	1.25	1.30	1.38	1.40	1.41	1.48	1.46	1.44	1.39
全国有効求人倍率	1.04	1.05	1.05	1.10	1.09	1.10	1.09	1.09	1.13	1.15	1.14	1.16	1.15

- (注) 1. 令和2年12月以前の有効求人倍率の数値は新季節指数により改定されている。  
 2. ハローワークインターネットサービスの機能拡充に伴い、令和3年9月以降の各頁の数値には、ハローワークに来所せず、オンライン上で求職登録した求職者数や、求職者がハローワークインターネットサービスの求人に直接応募した就職件数等が含まれている。

1表 一般職業紹介状況

1の1 パートタイムを含み、新規学卒を除く

年 月 安定所別	1. 新規求職 申込件数		2. 月間有効 求職者数		3. 新規 求人数		4. 月間有効 求人数		5. 紹介件数 (件)	
	(件)	うち 常用	(人)	うち 常用	(人)	うち 常用	(人)	うち 常用		
平成30年度計	45,030	43,661	173,612	171,070	119,214	110,897	341,587	318,684	56,894	
令和元年度計	43,921	42,678	174,405	172,108	108,762	102,045	314,943	296,426	51,966	
令和2年度計	41,597	40,647	188,044	185,431	83,060	78,008	231,855	218,657	46,237	
令和2年 10月	3,648	3,633	16,339	16,283	7,116	6,664	19,311	18,332	4,120	
11月	2,688	2,665	15,718	15,653	6,764	6,099	19,486	18,184	3,560	
12月	2,789	2,484	15,174	14,818	6,727	6,189	19,272	17,869	3,047	
令和3年 1月	3,417	3,009	14,818	14,332	6,686	6,181	18,910	17,574	3,071	
2月	3,670	3,616	15,489	14,860	7,842	7,274	20,366	18,954	4,428	
3月	4,258	4,228	16,659	16,157	8,556	8,077	21,908	20,471	5,334	
4月	4,781	4,762	17,028	16,902	7,402	7,020	21,580	20,367	4,322	
5月	3,191	3,173	16,505	16,434	6,846	6,484	20,939	19,856	3,815	
6月	3,415	3,402	16,022	15,959	7,596	7,257	20,533	19,585	3,891	
7月	3,086	3,078	14,951	14,895	7,835	7,404	20,843	19,839	3,405	
8月	3,052	3,044	14,795	14,749	7,219	6,781	21,372	20,264	3,351	
9月	3,502	3,492	15,059	15,013	7,926	7,510	21,858	20,655	3,791	
10月	3,508	3,498	15,377	15,332	8,241	7,691	22,291	20,977	3,896	
対前年同月 増減率(%)	▲ 3.8	▲ 3.7	▲ 5.9	▲ 5.8	15.8	15.4	15.4	14.4	▲ 5.4	
安定所別	富山	1,393	1,387	6,591	6,572	3,723	3,475	9,438	8,853	1,535
	高岡	878	875	3,669	3,654	2,052	1,894	5,654	5,357	1,048
	魚津	325	325	1,522	1,520	788	729	2,297	2,110	340
	砺波	445	444	1,691	1,685	879	810	2,444	2,253	517
	氷見	180	180	723	722	331	324	982	958	165
	滑川	287	287	1,181	1,179	468	459	1,476	1,446	291

(注) 諸比率のうち新規求人倍率(季調)欄、有効求人倍率(季調)欄は、パートを含む数値で季節調整をしたもので、令和2年12月以前の数値は、新季節指数により改定されている。季節調整法はセンサス局法Ⅱ(X-12-ARIMA)による。  
※ 求人倍率(季調)の対前年同月増減率欄は、対前月増減差。

項目 年月 安定所別		6. 就職件数			7. 充足数		8. 諸比率(%・倍)							
		(件)	うち 常用	うち(保) の就職 件数	(人)	うち 常用	就職率		充足率		求人倍率			
							6/1	うち 常用	7/3	うち 常用	新規		有効	
										3/1	(季調)	4/2	(季調)	
平成30年度計		19,597	17,830	5,401	19,359	17,662	43.5	40.8	16.2	15.9	2.65		1.97	
令和元年度計		17,894	16,253	5,129	17,394	15,868	40.7	38.1	16.0	15.6	2.48		1.81	
令和2年度計		14,949	13,876	4,738	14,675	13,662	35.9	34.1	17.7	17.5	2.00		1.23	
令和2年 10月		1,354	1,271	456	1,349	1,266	37.1	35.0	19.0	19.0	1.95	1.78	1.18	1.14
11月		1,177	1,087	406	1,158	1,076	43.8	40.8	17.1	17.6	2.52	2.17	1.24	1.14
12月		1,116	983	381	1,090	965	40.0	39.6	16.2	15.6	2.41	2.24	1.27	1.15
令和3年 1月		852	740	300	855	744	24.9	24.6	12.8	12.0	1.96	1.97	1.28	1.24
2月		1,217	1,100	313	1,222	1,109	33.2	30.4	15.6	15.2	2.14	2.11	1.31	1.25
3月		2,009	1,895	540	2,025	1,914	47.2	44.8	23.7	23.7	2.01	2.23	1.32	1.30
4月		1,518	1,436	382	1,522	1,435	31.8	30.2	20.6	20.4	1.55	1.92	1.27	1.38
5月		1,305	1,222	389	1,302	1,221	40.9	38.5	19.0	18.8	2.15	2.21	1.27	1.40
6月		1,433	1,336	422	1,374	1,290	42.0	39.3	18.1	17.8	2.22	2.28	1.28	1.41
7月		1,177	1,106	344	1,160	1,095	38.1	35.9	14.8	14.8	2.54	2.42	1.39	1.48
8月		1,110	1,054	376	1,096	1,044	36.4	34.6	15.2	15.4	2.37	2.28	1.44	1.46
9月		1,301	1,225	399	1,267	1,195	37.2	35.1	16.0	15.9	2.26	2.22	1.45	1.44
10月		1,329	1,234	387	1,335	1,241	37.9	35.3	16.2	16.1	2.35	2.13	1.45	1.39
対前年同月 (対前月) 増減率(%・ポ)		▲ 1.8	▲ 2.9	▲ 15.1	▲ 1.0	▲ 2.0	0.8	0.3	▲ 2.8	▲ 2.9	0.40	※ ▲ 0.09	0.27	※ ▲ 0.05
安定所別	富山	447	408	119	514	466	32.1	29.4	13.8	13.4	2.67		1.43	
	高岡	339	326	107	385	374	38.6	37.3	18.8	19.7	2.34		1.54	
	魚津	155	140	43	127	113	47.7	43.1	16.1	15.5	2.42		1.51	
	砺波	197	180	62	150	134	44.3	40.5	17.1	16.5	1.98		1.45	
	氷見	71	67	24	59	57	39.4	37.2	17.8	17.6	1.84		1.36	
	滑川	120	113	32	100	97	41.8	39.4	21.4	21.1	1.63		1.25	

## 1の2 パートタイム・新規学卒を除く

年 月 安定所別	1. 新規求職 申込件数		2. 月間有効 求職者数		3. 新規 求人数		4. 月間有効 求人数		5. 紹介件数  (件)	
	(件)	うち 常用	(人)	うち 常用	(人)	うち 常用	(人)	うち 常用		
平成30年度計	29,119	27,844	107,027	104,796	68,886	66,886	199,681	194,081	38,110	
令和元年度計	27,781	26,641	105,951	103,986	62,183	60,451	181,932	177,078	33,899	
令和2年度計	25,943	25,101	112,452	110,303	48,686	47,455	138,353	134,986	29,209	
令和2年 10月	2,175	2,167	9,690	9,667	4,201	4,116	11,682	11,449	2,542	
11月	1,684	1,667	9,301	9,267	3,753	3,672	11,469	11,241	2,249	
12月	1,934	1,637	9,089	8,768	3,940	3,782	11,329	11,017	1,959	
令和3年 1月	2,289	1,887	8,961	8,508	4,042	3,896	11,311	10,958	1,978	
2月	2,275	2,228	9,428	8,833	4,290	4,139	11,908	11,479	2,668	
3月	2,589	2,567	10,078	9,610	4,865	4,722	12,724	12,311	3,133	
4月	2,585	2,576	9,798	9,710	4,456	4,361	12,815	12,477	2,671	
5月	1,877	1,873	9,400	9,369	4,177	4,070	12,709	12,392	2,340	
6月	2,208	2,203	9,149	9,128	4,596	4,455	12,662	12,340	2,510	
7月	1,975	1,974	8,819	8,802	4,793	4,656	12,958	12,610	2,200	
8月	2,007	2,005	8,860	8,848	4,443	4,275	13,195	12,781	2,230	
9月	2,223	2,220	8,979	8,968	4,777	4,607	13,541	13,082	2,393	
10月	2,247	2,241	9,212	9,196	5,037	4,902	13,801	13,351	2,482	
対前年同月 増減率(%)	3.3	3.4	▲ 4.9	▲ 4.9	19.9	19.1	18.1	16.6	▲ 2.4	
安定所別	富山	939	935	4,114	4,107	2,257	2,191	5,728	5,520	986
	高岡	530	528	2,100	2,092	1,220	1,197	3,437	3,392	653
	魚津	214	214	902	902	506	468	1,538	1,419	225
	砺波	271	271	999	998	521	515	1,537	1,470	328
	氷見	107	107	389	389	200	200	576	572	98
	滑川	186	186	708	708	333	331	985	978	192

(注)「新規求職中の雇用保険受給資格者の割合」は、パートを含み新規学卒を除いた数で計上したものである。

項目 年月 安定所別		6. 就職件数			7. 充足数		8. 諸比率(%・倍)						新規求職中の 雇用保険受給者 数の割合	
		(件)	うち 常用	うち(保) の就職 件数	(人)	うち 常用	就職率		充足率		求人倍率			
							6/1	うち 常用	7/3	うち 常用	新規 3/1	有効 4/2	件数	割合
平成30年度計		11,293	10,974	3,658	11,212	10,909	38.8	39.4	16.3	16.3	2.37	1.87	9,531	21.2
令和元年度計		9,990	9,724	3,427	9,685	9,451	36.0	36.5	15.6	15.6	2.24	1.72	9,485	21.6
令和2年度計		7,979	7,754	3,002	7,864	7,667	30.8	30.9	16.2	16.2	1.88	1.23	9,431	22.7
令和2年 10月		700	678	285	701	681	32.2	31.3	16.7	16.5	1.93	1.21	826	22.6
11月		642	629	244	643	631	38.1	37.7	17.1	17.2	2.23	1.23	591	22.0
12月		608	588	236	586	569	31.4	35.9	14.9	15.0	2.04	1.25	557	20.0
令和3年 1月		464	449	200	461	447	20.3	23.8	11.4	11.5	1.77	1.26	645	18.9
2月		615	590	197	630	606	27.0	26.5	14.7	14.6	1.89	1.26	648	17.7
3月		981	945	328	982	947	37.9	36.8	20.2	20.1	1.88	1.26	727	17.1
4月		817	805	253	806	797	31.6	31.3	18.1	18.3	1.72	1.31	1,265	26.5
5月		705	688	256	706	688	37.6	36.7	16.9	16.9	2.23	1.35	686	21.5
6月		763	742	258	733	714	34.6	33.7	15.9	16.0	2.08	1.38	754	22.1
7月		676	663	233	665	653	34.2	33.6	13.9	14.0	2.43	1.47	690	22.4
8月		675	665	258	657	647	33.6	33.2	14.8	15.1	2.21	1.49	656	21.5
9月		734	705	256	715	690	33.0	31.8	15.0	15.0	2.15	1.51	710	20.3
10月		764	741	259	772	750	34.0	33.1	15.3	15.3	2.24	1.50	772	22.0
対前年同月 増減率(%・ポ)		9.1	9.3	▲ 9.1	10.1	10.1	1.8	1.8	▲ 1.4	▲ 1.2	0.31	0.29	▲ 6.5	▲ 0.6
安定所別	富山	242	234	73	271	261	25.8	25.0	12.0	11.9	2.40	1.39	259	18.6
	高岡	195	190	73	232	228	36.8	36.0	19.0	19.0	2.30	1.64	227	25.9
	魚津	99	94	27	77	72	46.3	43.9	15.2	15.4	2.36	1.71	75	23.1
	砺波	126	123	47	94	92	46.5	45.4	18.0	17.9	1.92	1.54	107	24.0
	氷見	32	32	17	30	30	29.9	29.9	15.0	15.0	1.87	1.48	40	22.2
	滑川	70	68	22	68	67	37.6	36.6	20.4	20.2	1.79	1.39	64	22.3

2表 中高年齢者職業紹介状況(パートタイムを含む)

年 月 安定所別	1. 新規求職申込件数			2. 月間有効求職者数			3. 紹介 件数 (件)	4. 就職件数			5. 諸比率(%)					
	(件)	うち 55歳 以上		(人)	うち 55歳 以上			(件)	(件)	うち 55歳 以上		新規求職 申込件数 に占める 中高年 新規求職 申込件数 の割合	中高年 新規求職 申込件数 に占める 55歳以上 の割合	就職率		
		うち 常用	うち 55歳 以上		うち 常用	うち 55歳 以上				4/1	うち 55歳 以上			うち 常用		
平成30年度計	22,166	13,733	13,024	86,998	54,328	53,111	27,033	9,492	5,236	4,575	49.2	62.0	42.8	38.1	35.1	
令和元年度計	22,948	14,429	13,765	91,826	57,581	56,441	26,502	9,423	5,308	4,611	52.2	62.9	41.1	36.8	33.5	
令和2年度計	23,063	14,723	14,220	105,944	66,838	65,587	25,021	8,046	4,413	4,019	55.4	63.8	34.9	30.0	28.3	
令和2年 10月	1,973	1,263	1,254	9,075	5,676	5,657	2,317	733	424	395	54.1	64.0	37.2	33.6	31.5	
11月	1,429	894	881	8,782	5,514	5,487	1,949	609	331	294	53.2	62.6	42.6	37.0	33.4	
12月	1,587	1,039	812	8,601	5,439	5,196	1,617	616	331	280	56.9	65.5	38.8	31.9	34.5	
令和3年 1月	1,976	1,309	1,120	8,423	5,316	5,086	1,632	465	254	208	57.8	66.2	23.5	19.4	18.6	
2月	2,028	1,230	1,216	8,902	5,565	5,206	2,584	667	365	318	55.3	60.7	32.9	29.7	26.2	
3月	2,333	1,527	1,520	9,491	5,989	5,769	2,959	1,130	667	626	54.8	65.5	48.4	43.7	41.2	
4月	2,923	2,085	2,076	9,882	6,451	6,420	2,347	824	469	435	61.1	71.3	28.2	22.5	21.0	
5月	1,692	1,077	1,067	9,505	6,209	6,183	2,000	694	378	347	53.0	63.7	41.0	35.1	32.5	
6月	1,785	1,111	1,106	9,189	5,982	5,956	2,129	776	421	381	52.3	62.2	43.5	37.9	34.4	
7月	1,639	1,010	1,009	8,328	5,236	5,219	1,851	615	347	314	53.1	61.6	37.5	34.4	31.1	
8月	1,577	955	953	8,114	5,056	5,045	1,781	586	316	297	51.7	60.6	37.2	33.1	31.2	
9月	1,819	1,133	1,127	8,231	5,128	5,115	1,987	664	378	339	51.9	62.3	36.5	33.4	30.1	
10月	1,909	1,148	1,143	8,458	5,237	5,225	2,118	718	393	355	54.4	60.1	37.6	34.2	31.1	
対前年同月 増減率(%、※)	▲ 3.2	▲ 9.1	▲ 8.9	▲ 6.8	▲ 7.7	▲ 7.6	▲ 8.6	▲ 2.0	▲ 7.3	▲ 10.1	0.3	▲ 3.9	0.4	0.6	▲ 0.4	
安定所別	富山	704	419	415	3,454	2,097	2,091	786	247	141	126	50.5	59.5	35.1	33.7	30.4
	高岡	507	321	320	2,070	1,281	1,278	606	181	91	87	57.7	63.3	35.7	28.3	27.2
	魚津	183	103	103	888	565	565	172	74	30	28	56.3	56.3	40.4	29.1	27.2
	砺波	247	153	153	951	600	598	300	109	64	55	55.5	61.9	44.1	41.8	35.9
	氷見	111	75	75	429	305	305	78	40	33	30	61.7	67.6	36.0	44.0	40.0
	滑川	157	77	77	666	389	388	176	67	34	29	54.7	49.0	42.7	44.2	37.7



3表 若年者(35歳未満)職業紹介状況(パートタイムを含む常用)

年 月 安定所別	1. 新規求職 申込件数		2. 月間有効 求職者数		3. 紹介件数		4. 就職件数		5. 諸比率(%)				
	(件)	うち 29歳 以下	(人)	うち 29歳 以下	(件)	うち 29歳 以下	(件)	うち 29歳 以下	新規求職 申込件数 に占める 若年 新規求職 申込件数 の割合	若年 新規求職 申込件数 に占める 29歳以下 の割合	就職率		
											4/1	うち 29歳 以下	
平成30年度計	13,179	8,854	50,498	33,258	15,902	10,602	5,261	3,465	30.2	67.2	39.9	39.1	
令和元年度計	12,020	8,063	48,038	31,838	13,543	8,939	4,392	2,922	28.2	67.1	36.5	36.2	
令和2年度計	10,705	7,150	47,230	31,399	11,342	7,563	3,618	2,404	26.3	66.8	33.8	33.6	
令和2年 10月	1,016	688	4,241	2,821	991	657	317	208	28.0	67.7	31.2	30.2	
11月	752	507	4,080	2,708	869	563	322	200	28.2	67.4	42.8	39.4	
12月	673	457	3,782	2,527	733	478	273	188	27.1	67.9	40.6	41.1	
令和3年 1月	792	514	3,608	2,373	768	499	187	129	26.3	64.9	23.6	25.1	
2月	933	630	3,713	2,431	960	608	285	183	25.8	67.5	30.5	29.0	
3月	1,139	764	4,076	2,682	1,237	830	453	286	26.9	67.1	39.8	37.4	
4月	1,054	738	4,119	2,789	1,059	760	360	245	22.1	70.0	34.2	33.2	
5月	917	646	4,149	2,852	1,008	710	322	221	28.9	70.4	35.1	34.2	
6月	949	643	4,005	2,738	938	655	337	237	27.9	67.8	35.5	36.9	
7月	864	587	3,899	2,635	857	596	309	217	28.1	67.9	35.8	37.0	
8月	894	616	3,934	2,657	854	571	264	171	29.4	68.9	29.5	27.8	
9月	999	655	4,054	2,728	947	620	336	216	28.6	65.6	33.6	33.0	
10月	945	642	4,124	2,780	1,003	657	313	217	27.0	67.9	33.1	33.8	
対前年同月 増減率(%、ポ)	▲ 7.0	▲ 6.7	▲ 2.8	▲ 1.5	1.2	0.0	▲ 1.3	4.3	▲ 1.0	0.2	1.9	3.6	
安定所別	富山	413	280	1,916	1,321	417	288	103	72	29.8	67.8	24.9	25.7
	高岡	225	142	954	618	241	145	83	55	25.7	63.1	36.9	38.7
	魚津	90	64	377	245	100	55	47	31	27.7	71.1	52.2	48.4
	砺波	100	67	413	276	121	78	42	31	22.5	67.0	42.0	46.3
	氷見	38	31	162	115	50	37	10	8	21.1	81.6	26.3	25.8
	滑川	79	58	302	205	74	54	28	20	27.5	73.4	35.4	34.5

4表 一般パートタイム職業紹介状況

項目 年月 安定所別	1. 新規求職 申込件数		2. 月間有効 求職者数		3. 新規求人数		4. 月間有効 求人数		5. 就職件数		6. 就職率		7. 求人倍率		
	(件)	うち 常用	(人)	うち 常用	(人)	うち 常用	(人)	うち 常用	(件)	うち 常用	5/1 (%)	うち 常用	新規	有効	
													3/1 (倍)	4/2 (倍)	
平成30年度計	15,911	15,817	66,585	66,274	50,328	44,011	141,906	124,603	8,304	6,856	52.2	43.3	3.16	2.13	
令和元年度計	16,140	16,037	68,454	68,122	46,579	41,594	133,011	119,348	7,904	6,529	49.0	40.7	2.89	1.94	
令和2年度計	15,654	15,546	75,592	75,128	34,374	30,553	93,502	83,671	6,970	6,122	44.5	39.4	2.20	1.24	
令和2年 10月	1,473	1,466	6,649	6,616	2,915	2,548	7,629	6,883	654	593	44.4	40.5	1.98	1.15	
11月	1,004	998	6,417	6,386	3,011	2,427	8,017	6,943	535	458	53.3	45.9	3.00	1.25	
12月	855	847	6,085	6,050	2,787	2,407	7,943	6,852	508	395	59.4	46.6	3.26	1.31	
令和3年 1月	1,128	1,122	5,857	5,824	2,644	2,285	7,599	6,616	388	291	34.4	25.9	2.34	1.30	
2月	1,395	1,388	6,061	6,027	3,552	3,135	8,458	7,475	602	510	43.2	36.7	2.55	1.40	
3月	1,669	1,661	6,581	6,547	3,691	3,355	9,184	8,160	1,028	950	61.6	57.2	2.21	1.40	
4月	2,196	2,186	7,230	7,192	2,946	2,659	8,765	7,890	701	631	31.9	28.9	1.34	1.21	
5月	1,314	1,300	7,105	7,065	2,669	2,414	8,230	7,464	600	534	45.7	41.1	2.03	1.16	
6月	1,207	1,199	6,873	6,831	3,000	2,802	7,871	7,245	670	594	55.5	49.5	2.49	1.15	
7月	1,111	1,104	6,132	6,093	3,042	2,748	7,885	7,229	501	443	45.1	40.1	2.74	1.29	
8月	1,045	1,039	5,935	5,901	2,776	2,506	8,177	7,483	435	389	41.6	37.4	2.66	1.38	
9月	1,279	1,272	6,080	6,045	3,149	2,903	8,317	7,573	567	520	44.3	40.9	2.46	1.37	
10月	1,261	1,257	6,165	6,136	3,204	2,789	8,490	7,626	565	493	44.8	39.2	2.54	1.38	
対前年同月 増減率(%・ホ)	▲ 14.4	▲ 14.3	▲ 7.3	▲ 7.3	9.9	9.5	11.3	10.8	▲ 13.6	▲ 16.9	0.4	▲ 1.3	0.56	0.23	
安定所別	富山	454	452	2,477	2,465	1,466	1,284	3,710	3,333	205	174	45.2	38.5	3.23	1.50
	高岡	348	347	1,569	1,562	832	697	2,217	1,965	144	136	41.4	39.2	2.39	1.41
	魚津	111	111	620	618	282	261	759	691	56	46	50.5	41.4	2.54	1.22
	砺波	174	173	692	687	358	295	907	783	71	57	40.8	32.9	2.06	1.31
	氷見	73	73	334	333	131	124	406	386	39	35	53.4	47.9	1.79	1.22
	滑川	101	101	473	471	135	128	491	468	50	45	49.5	44.6	1.34	1.04

5表 産業別、規模別新規求人・充足状況

(人)

産業別・規模別	全 数				うち一般パートタイム		
	新規求人人数	充足数		新規求人人数	充足数		
		うち常用	うち常用				
A, B 農, 林, 漁業 (01~04)	46	45	15	14	14	5	
C 鉱業, 採石業, 砂利採取業 (05)	10	10	3	3	0	1	
D 建設業 (06~08)	989	974	69	67	66	11	
(06 総合工事業)	470	461	43	43	26	5	
E 製造業 (09~32)	1,622	1,513	341	315	386	89	
09 食料品製造業	225	191	59	54	147	33	
10 飲料・たばこ・飼料製造業	16	15	5	5	6	2	
11 繊維工業	44	42	10	10	10	3	
12 木材・木製品製造業	38	38	9	9	5	2	
13 家具・装備品製造業	21	21	4	4	1	1	
14 パルプ・紙・紙加工品製造業	42	42	3	3	7	0	
15 印刷・同関連業	25	25	2	2	6	0	
16 化学工業	119	103	30	27	23	5	
17 石油製品・石炭製品製造業	0	0	0	0	0	0	
18 プラスチック製品製造業	158	156	38	31	60	14	
19 ゴム製品製造業	4	4	0	0	0	0	
21 窯業・土石製品製造業	47	47	10	9	2	1	
22 鉄鋼業	28	28	5	5	4	1	
23 非鉄金属製造業	45	45	14	13	10	4	
24 金属製品製造業	338	322	81	75	34	10	
25 はん用機械器具製造業	106	106	14	14	7	1	
26 生産用機械器具製造業	172	172	16	16	18	0	
27 業務用機械器具製造業	3	0	1	1	1	0	
28 電子部品・デバイス・電子回路製造業	46	44	4	4	17	2	
29 電気機械器具製造業	58	57	14	14	13	2	
30 情報通信機械器具製造業	35	34	7	7	14	5	
31 輸送用機械器具製造業	22	13	11	8	0	1	
20, 32 その他の製造業	30	8	4	4	1	2	
F 電気・ガス・熱供給・水道業 (33~36)	2	2	1	1	0	0	
G 情報通信業 (37~41)	97	85	10	9	11	3	
(39 情報サービス業)	93	81	8	8	9	2	
H 運輸業, 郵便業 (42~49)	482	412	88	81	152	18	
I 卸売業, 小売業 (50~61)	1,038	964	191	179	557	89	
50~55 卸売業	294	291	79	78	92	29	
56~61 小売業	744	673	112	101	465	60	
(56 各種商品小売業)	162	131	10	10	120	10	
J 金融業, 保険業 (62~67)	35	32	11	11	19	6	
K 不動産業, 物品賃貸業 (68~70)	92	88	16	14	44	10	
L 学術研究, 専門・技術サービス業 (71~74)	138	132	21	19	39	7	
M 宿泊業, 飲食サービス業 (75~77)	528	497	34	34	361	22	
(76 飲食店)	334	316	24	24	217	16	
N 生活関連サービス業, 娯楽業 (78~80)	240	237	19	19	119	11	
O 教育, 学習支援業 (81, 82)	108	102	27	24	51	21	
P 医療, 福祉 (83~85)	1,827	1,731	296	283	951	149	
(83 医療業)	543	528	110	109	203	40	
(85 社会保険・社会福祉・介護事業)	1,269	1,188	184	172	736	108	
Q 複合サービス事業 (86, 87)	40	30	4	4	19	1	
R サービス業 (他に分類されないもの) (88~96)	786	699	137	126	317	73	
(91 職業紹介・労働者派遣業)	181	128	13	10	26	3	
(92 その他の事業サービス)	434	402	78	71	259	56	
S, T 公務・その他 (97, 98, 99)	161	138	52	38	98	47	
合 計	8,241	7,691	1,335	1,241	3,204	563	
事業所規模別	4人以下	1,056	978	194	173	488	93
	5~29人	3,721	3,571	615	588	1,420	269
	30~99人	2,213	2,017	319	296	898	134
	100~299人	897	825	129	121	302	42
	300~499人	118	95	26	18	44	2
	500~999人	160	151	35	30	36	11
1,000人以上	76	54	17	15	16	12	

(注) 全数はパートタイムを含む数値である。

## 6表 雇用保険関係

### 6の1 適用関係・一般給付関係

項 目 年月 安定所別		適用関係		一般求職者給付基本手当			
		月末現在 適用 事業所数 (所)	月末現在 被保険者数 (人)	離職票 交付枚数 (枚)	(基本分)		
					受給資格 決定件数 (件)	初 回 受給者数 (人)	受給者 実人員 (人)
平成30年度計		19,725	369,597	27,010	10,964	7,723	31,385
令和元年度計		19,771	370,904	27,112	11,082	8,036	33,037
令和2年度計		19,765	368,432	25,192	11,824	9,577	41,290
令和2年 10月		19,717	371,256	2,052	963	665	3,965
11月		19,720	371,066	1,421	743	605	3,577
12月		19,737	370,105	1,448	649	624	3,325
令和3年 1月		19,745	368,794	1,941	765	601	3,110
2月		19,768	368,614	1,575	797	701	3,113
3月		19,765	368,432	2,014	862	657	3,142
4月		19,805	370,121	4,127	1,505	874	3,052
5月		19,803	371,905	1,806	989	894	2,946
6月		19,785	372,248	1,793	886	801	3,268
7月		19,799	371,752	1,942	777	832	3,366
8月		19,791	371,096	1,831	823	689	3,323
9月		19,759	370,575	1,924	800	690	3,253
10月		19,795	370,247	2,172	920	589	3,000
対前年同月 増減率(%)		0.4	▲ 0.3	5.8	▲ 4.5	▲ 11.4	▲ 24.3
安定所別	富山	8,368	174,561	1,060	320	212	1,139
	高岡	5,037	96,297	577	263	193	790
	魚津	2,135	37,549	174	90	57	341
	砺波	2,343	34,642	182	120	60	384
	氷見	666	8,473	86	43	22	146
	滑川	1,246	18,725	93	84	45	200

- (注) 1. 適用関係の年度計は年度末数値である。  
2. 富山運輸支局で決定、労働局で代行入力した件数を局計に含む。  
3. 金額は四捨五入の関係で、合計と一致しないことがある。  
4. 受給資格決定件数は速報値であり修正があり得る。

項 目 年月 安定所別		(基本分)				(延長分)		
		受給者実人員				支給金額 (千円)	訓練延長	個別延長
		30歳未満 の者(人)	30歳以上 45歳未満 の者(人)	45歳以上 60歳未満 の者(人)	60歳以上 の者(人)		受給者 実人員 (人)	受給者 実人員 (人)
平成30年度計		4,228	8,922	10,416	7,819	3,698,215	1,597	11
令和元年度計		4,536	9,112	11,202	8,187	3,959,287	1,578	0
令和2年度計		5,175	10,785	15,191	10,139	5,089,016	1,469	7,323
令和2年 10月		489	1,066	1,460	950	503,405	115	1,116
11月		423	933	1,365	856	422,790	135	1,056
12月		362	829	1,311	823	420,014	125	965
令和3年 1月		342	824	1,201	743	385,067	135	814
2月		369	797	1,187	760	350,121	169	598
3月		405	789	1,163	785	410,367	158	467
4月		392	729	1,148	783	372,842	105	318
5月		393	695	1,068	790	331,838	79	237
6月		443	773	1,153	899	417,329	104	199
7月		462	813	1,183	908	418,642	120	153
8月		468	823	1,164	868	407,420	131	150
9月		471	819	1,109	854	408,855	146	143
10月		434	744	1,059	763	346,453	182	130
対前年同月 増減率(%)		▲ 11.2	▲ 30.2	▲ 27.5	▲ 19.7	▲ 31.2	58.3	▲ 88.4
安定所別	富山	177	294	415	253	135,291	57	60
	高岡	110	193	286	201	86,952	46	28
	魚津	42	78	134	87	40,606	23	10
	砺波	61	89	120	114	45,130	24	15
	氷見	21	37	40	48	16,434	17	9
	滑川	23	53	64	60	22,041	15	8

6の2 高齢求職者給付、短期特例給付、就職促進給付

項目 年月 安定所別	高齢求職者給付		短期特例給付		就職促進給付										
	受給者数 (人)	支給金額 (千円)	受給者数 (人)	支給金額 (千円)	就業手当		再就職手当		就業促進定着手当		常用就職支度手当		求職活動支援費		
					受給者 実人員 (人)	支給金額 (千円)	支給人員 (人)	支給金額 (千円)	支給人員 (人)	支給金額 (千円)	支給人員 (人)	支給金額 (千円)	支給人員 (人)	支給金額 (千円)	
平成30年度計	3,067	654,336	1,205	253,696	76	4,158	4,549	1,711,810	1,339	207,181	47	7,144	71	855	
令和元年度計	3,380	716,479	1,120	237,780	99	5,166	4,528	1,797,438	1,473	235,712	34	4,737	69	1,612	
令和2年度計	4,167	883,610	995	216,292	112	6,485	4,280	1,737,965	1,471	244,508	33	5,083	58	1,153	
令和2年 10月	350	72,616	2	1,013	16	1,301	418	163,442	158	26,193	7	1,065	5	119	
11月	306	63,113	7	2,018	10	390	383	157,035	143	21,552	2	313	7	232	
12月	263	54,436	87	17,882	11	708	323	137,004	109	18,252	0	18	4	149	
令和3年 1月	179	37,811	412	84,506	9	331	294	118,314	113	19,918	6	978	4	80	
2月	378	79,483	406	89,486	9	419	212	84,069	135	24,117	1	95	10	106	
3月	311	65,162	60	14,628	3	178	324	122,807	133	21,793	3	279	5	44	
4月	625	136,599	7	1,537	2	188	291	109,756	113	19,306	2	387	4	75	
5月	645	141,987	4	770	5	329	352	135,008	113	16,652	5	782	3	52	
6月	366	76,207	3	615	4	158	395	155,874	128	21,527	2	254	4	94	
7月	306	65,500	0	2	5	286	397	170,738	84	13,469	3	493	2	37	
8月	259	55,840	0	4	4	306	290	112,774	94	15,182	12	1,240	4	48	
9月	237	49,359	0	7	3	217	277	107,851	81	13,191	2	348	2	56	
10月	303	63,406	1	200	4	180	379	151,590	108	18,469	4	470	9	225	
対前年同月 増減率(%)	▲ 13.4	▲ 12.7	▲ 50.0	▲ 80.3	▲ 75.0	▲ 86.2	▲ 9.3	▲ 7.3	▲ 31.6	▲ 29.5	▲ 42.9	▲ 55.9	80.0	89.1	
安定所別	富山	129	27,507	0	5	1	137	137	52,762	46	8,971	2	292	7	204
	高岡	82	15,842	0	0	0	0	85	31,913	24	4,015	1	74	1	6
	魚津	21	4,760	1	194	0	0	35	14,384	9	1,331	0	0	1	15
	砺波	31	6,600	0	0	2	41	63	27,523	13	1,646	0	0	0	0
	氷見	13	2,793	0	0	1	1	23	10,514	7	1,249	1	104	0	0
	滑川	27	5,904	0	0	0	0	36	14,495	9	1,256	0	0	0	0

### 6の3 産業別求職者給付状況(一般給付)

産 業 別	区 分	一般求職者給付基本手当					
		月末 被保険者数 (人)	離職票 交付枚数 (枚)	一般受給 資格決定 件数(件)	基本分 初回 受給者数 (人)	基本分 受給者 実人員(人)	基本分 支給金額 (千円)
A	農 業 , 林 業	1,425	4	4	4	11	1,252
B	漁 業	478	3	2	1	3	569
C	鉱 業 , 採 石 業 , 砂 利 採 取 業	332	3	2	0	0	0
D	建 設 業	25,524	132	54	32	130	14,696
E	製 造 業	115,691	499	234	135	734	92,517
製 造 業 中 分 類	食料品製造業	5,477	36	11	6	44	4,550
	飲料・たばこ・飼料製造業	911	10	2	0	7	706
	繊維工業	3,577	20	9	4	27	3,368
	木材・木製品製造業	1,393	10	3	4	14	1,661
	家具・装備品製造業	647	5	2	1	11	1,238
	パルプ・紙・紙加工品製造業	3,201	11	12	5	21	2,252
	印刷・同関連業	3,378	11	5	1	16	2,038
	化学工業	15,531	64	25	19	84	11,100
	石油製品・石炭製品製造業	109	1	0	2	2	306
	プラスチック製品製造業	5,773	24	8	4	42	4,954
	ゴム製品製造業	711	2	1	0	2	388
	なめし革・同製品・毛皮製造業	142	0	1	1	2	219
	窯業・土石製品製造業	2,419	24	8	0	13	1,880
	鉄鋼業	2,395	13	3	0	13	1,954
	非鉄金属製造業	3,673	21	9	4	18	2,493
	金属製品製造業	23,216	80	43	22	136	16,967
	はん用機械器具製造業	4,426	21	15	7	30	3,383
	生産用機械器具製造業	11,263	43	19	14	67	10,043
	業務用機械器具製造業	597	6	3	2	2	124
	電子部品・デバイス・電子回路製造業	1,469	7	5	4	11	1,468
電気機械器具製造業	13,012	38	22	10	63	7,664	
情報通信機械器具製造業	348	5	0	1	7	839	
輸送用機械器具製造業	6,310	30	20	18	65	7,774	
その他の製造業	5,713	17	8	6	37	5,145	
F	電 気 ・ ガ ス ・ 熱 供 給 ・ 水 道 業	6,163	11	3	3	22	3,372
G	情 報 通 信 業	7,821	38	18	5	56	8,044
H	運 輸 業 , 郵 便 業	21,035	135	57	32	161	19,460
I	卸 売 業 , 小 売 業	40,241	354	149	106	478	52,778
J	金 融 業 , 保 険 業	10,164	73	40	21	97	11,825
K	不 動 産 業 , 物 品 賃 貸 業	2,696	14	9	6	36	4,161
L	学 術 研 究 , 専 門 ・ 技 術 サ ー ビ ス 業	6,428	36	25	18	67	7,670
M	宿 泊 業 , 飲 食 サ ー ビ ス 業	6,887	100	52	26	143	15,040
N	生 活 関 連 サ ー ビ ス 業 , 娯 楽 業	6,651	133	14	13	80	8,921
O	教 育 , 学 習 支 援 業	7,886	17	15	13	74	8,198
P	医 療 , 福 祉	45,662	330	123	86	496	52,063
Q	複 合 サ ー ビ ス 事 業	4,098	24	14	5	32	3,877
R	サ ー ビ ス 業	25,456	235	92	74	306	34,993
S	公 務	5,204	31	13	9	69	6,225
T	分 類 不 能	121	0	0	0	5	790
	合 計	339,963	2,172	920	589	3,000	346,453

(注) 一般受給資格決定件数は速報値であり、修正があり得る。

(高年齢)

区 分 産 業 別		高年齢求職者給付				
		月末 被保険者数 (人)	離職票 交付枚数 (枚)	受給資格 決定件数 (件)	受給者数 (人)	支給金額 (千円)
A	農 業 , 林 業	199	2	1	2	390
B	漁 業	81	2	0	0	0
C	鉱業, 採石業, 砂利採取業	80	1	0	0	0
D	建 設 業	2,843	25	17	16	4,076
E	製 造 業	5,477	114	85	71	16,515
製 造 業 中 分 類	食料品製造業	903	15	14	7	1,368
	飲料・たばこ・飼料製造業	50	0	1	2	521
	繊維工業	435	7	8	5	1,118
	木材・木製品製造業	190	1	3	3	644
	家具・装備品製造業	85	1	1	0	0
	パルプ・紙・紙加工品製造業	144	3	1	1	223
	印刷・同関連業	110	4	3	3	639
	化学工業	359	20	13	8	2,276
	石油製品・石炭製品製造業	7	0	0	0	0
	プラスチック製品製造業	183	2	3	2	509
	ゴム製品製造業	23	0	0	0	0
	なめし革・同製品・毛皮製造業	4	0	0	0	0
	窯業・土石製品製造業	200	2	3	3	648
	鉄鋼業	116	9	7	7	1,774
	非鉄金属製造業	207	2	3	1	195
	金属製品製造業	1,136	14	9	11	2,646
	はん用機械器具製造業	242	8	4	2	551
	生産用機械器具製造業	438	5	3	5	1,211
	業務用機械器具製造業	29	1	0	1	201
	電子部品・デバイス・電子回路製造業	17	0	0	1	139
電気機械器具製造業	298	5	3	3	444	
情報通信機械器具製造業	41	0	0	0	0	
輸送用機械器具製造業	131	8	2	2	582	
その他の製造業	129	7	4	4	827	
F	電 気 ・ ガ ス ・ 熱 供 給 ・ 水 道 業	60	4	3	1	279
G	情 報 通 信 業	95	1	1	3	669
H	運 輸 業 , 郵 便 業	2,225	31	32	29	6,367
I	卸 売 業 , 小 売 業	4,361	82	52	50	9,459
J	金 融 業 , 保 険 業	328	12	8	8	2,094
K	不 動 産 業 , 物 品 賃 貸 業	314	8	9	5	1,259
L	学 術 研 究 , 専 門 ・ 技 術 サ ー ビ ス 業	472	4	7	5	1,057
M	宿 泊 業 , 飲 食 サ ー ビ ス 業	1,246	17	16	18	3,292
N	生 活 関 連 サ ー ビ ス 業 , 娯 楽 業	663	15	3	3	454
O	教 育 , 学 習 支 援 業	507	9	3	4	758
P	医 療 , 福 祉	4,675	67	35	34	6,821
Q	複 合 サ ー ビ ス 事 業	283	9	1	4	619
R	サ ー ビ ス 業	4,049	41	46	40	7,544
S	公 務	1,250	4	5	9	1,544
T	分 類 不 能	18	1	1	1	209
合 計		29,226	449	325	303	63,406



## (短期特例)

区 分 産 業 別		短期特例給付				
		月末 被保険者数 (人)	離職票 交付枚数 (枚)	受給資格 決定件数 (件)	受給者数 (人)	支給金額 (千円)
A	農 業 , 林 業	63	0	0	0	0
B	漁 業	0	0	0	0	0
C	鉱 業 , 採 石 業 , 砂 利 採 取 業	3	0	0	0	0
D	建 設 業	453	2	1	1	194
E	製 造 業	12	0	0	0	0
製 造 業 中 分 類	食料品製造業	0	0	0	0	0
	飲料・たばこ・飼料製造業	5	0	0	0	0
	繊維工業	0	0	0	0	0
	木材・木製品製造業	1	0	0	0	0
	家具・装備品製造業	2	0	0	0	0
	パルプ・紙・紙加工品製造業	0	0	0	0	0
	印刷・同関連業	0	0	0	0	0
	化学工業	0	0	0	0	0
	石油製品・石炭製品製造業	0	0	0	0	0
	プラスチック製品製造業	0	0	0	0	0
	ゴム製品製造業	0	0	0	0	0
	なめし革・同製品・毛皮製造業	0	0	0	0	0
	窯業・土石製品製造業	4	0	0	0	0
	鉄鋼業	0	0	0	0	0
	非鉄金属製造業	0	0	0	0	0
	金属製品製造業	0	0	0	0	0
	はん用機械器具製造業	0	0	0	0	0
	生産用機械器具製造業	0	0	0	0	0
	業務用機械器具製造業	0	0	0	0	0
	電子部品・デバイス・電子回路製造業	0	0	0	0	0
	電気機械器具製造業	0	0	0	0	0
情報通信機械器具製造業	0	0	0	0	0	
輸送用機械器具製造業	0	0	0	0	0	
その他の製造業	0	0	0	0	0	
F	電 気 ・ ガ ス ・ 熱 供 給 ・ 水 道 業	0	0	0	0	0
G	情 報 通 信 業	0	0	0	0	0
H	運 輸 業 , 郵 便 業	33	3	0	0	0
I	卸 売 業 , 小 売 業	11	0	0	0	0
J	金 融 業 , 保 険 業	0	0	0	0	0
K	不 動 産 業 , 物 品 賃 貸 業	1	0	0	0	0
L	学 術 研 究 , 専 門 ・ 技 術 サ ー ビ ス 業	5	0	0	0	0
M	宿 泊 業 , 飲 食 サ ー ビ ス 業	78	26	3	0	0
N	生 活 関 連 サ ー ビ ス 業 , 娯 楽 業	267	0	1	0	5
O	教 育 , 学 習 支 援 業	0	0	0	0	0
P	医 療 , 福 祉	8	1	0	0	0
Q	複 合 サ ー ビ ス 事 業	54	0	0	0	0
R	サ ー ビ ス 業	61	1	0	0	0
S	公 務	9	0	0	0	0
T	分 類 不 能	0	0	0	0	0
合 計		1,058	33	5	1	200

7表 障害者職業紹介状況

月別・安定所別職業紹介状況

項目 区分	新規求職 申込件数		就職件数		新規 登録者数		月(年度)末現在登録者数 (人)								
	(件)		(件)		(人)		登録者全数		有効求職者		就業中の者		保留中の者		
	身体	知的等	身体	知的等	身体	知的等	身体	知的等	身体	知的等	身体	知的等	身体	知的等	
平成30年度計	537	1,184	303	861	280	599	3,557	5,558	778	1,582	2,743	3,913	36	63	
令和元年度計	503	1,374	278	914	248	689	3,735	6,127	887	1,797	2,793	4,280	55	50	
令和2年度計	487	1,260	234	822	262	575	3,660	6,517	902	1,913	2,740	4,553	18	51	
令和2年 10月	45	105	14	55	23	51	3,837	6,472	993	1,935	2,823	4,484	21	53	
11月	40	113	19	74	24	58	3,860	6,530	1,015	1,969	2,824	4,508	21	53	
12月	24	86	15	68	7	33	3,865	6,552	1,020	1,969	2,826	4,533	19	50	
令和3年 1月	35	96	18	62	20	38	3,658	6,525	910	1,940	2,729	4,535	19	50	
2月	26	79	10	81	16	37	3,643	6,470	898	1,881	2,726	4,538	19	51	
3月	47	118	30	84	24	52	3,660	6,517	902	1,913	2,740	4,553	18	51	
4月	53	131	23	100	20	52	3,682	6,567	933	1,933	2,731	4,581	18	53	
5月	42	109	16	63	24	53	3,708	6,619	956	1,941	2,734	4,624	18	54	
6月	41	120	26	70	21	52	3,729	6,668	972	1,972	2,739	4,641	18	55	
7月	42	113	15	53	25	56	3,753	6,720	989	2,015	2,746	4,650	18	55	
8月	41	146	19	61	20	90	3,749	6,804	995	2,079	2,732	4,673	22	52	
9月	35	109	18	77	16	42	3,753	6,839	998	2,078	2,734	4,709	21	52	
10月	44	107	21	62	19	35	3,756	6,852	1,006	2,094	2,730	4,708	20	50	
対前年同月 増減率(%)	▲ 2.2	1.9	50.0	12.7	▲ 17.4	▲ 31.4	▲ 2.1	5.9	1.3	8.2	▲ 3.3	5.0	▲ 4.8	▲ 5.7	
安定所別	富山	15	40	7	27	8	16	1,535	2,999	517	1,115	1,018	1,882	0	2
	高岡	14	28	6	15	7	10	909	1,680	183	407	722	1,264	4	9
	魚津	3	11	2	9	1	3	480	639	127	173	343	436	10	30
	砺波	4	12	4	7	3	3	410	875	72	184	332	689	6	2
	氷見	5	2	0	1	0	1	170	267	48	89	122	178	0	0
	滑川	3	14	2	3	0	2	252	392	59	126	193	259	0	7

(注) 1. 月(年度)末現在登録者数の年度欄は、年度末(3月末)登録者数である。

2. 知的等は知的障害者・精神障害者・発達障害者・難病疾患患者・その他の合計数である。

8表 新規高等学校卒業者の求人・求職・内定状況

		7月末	8月末	9月末	10月末	11月末	12月末	1月末	2月末	3月末
平成24年度	求人数(人)	2,180	2,412	2,519	2,591	2,642	2,681	2,701	2,733	2,740
	就職希望者数(人)	2,071	2,026	1,890	1,864	1,862	1,859	1,850	1,844	1,836
	就職内定者数(人)	0	0	1,204	1,525	1,640	1,709	1,752	1,799	1,827
	未内定者数(人)	2,071	2,026	686	339	222	150	98	45	9
	求人倍率(倍)	<b>1.05</b>	<b>1.19</b>	<b>1.33</b>	<b>1.39</b>	<b>1.42</b>	<b>1.44</b>	<b>1.46</b>	<b>1.48</b>	<b>1.49</b>
	就職内定率(%)	<b>0.0</b>	<b>0.0</b>	<b>63.7</b>	<b>81.8</b>	<b>88.1</b>	<b>91.9</b>	<b>94.7</b>	<b>97.6</b>	<b>99.5</b>
平成25年度	求人数(人)	2,296	2,500	2,687	2,827	2,888	2,928	2,969	3,004	3,008
	就職希望者数(人)	2,097	2,084	1,977	1,944	1,942	1,932	1,917	1,931	1,907
	就職内定者数(人)	0	0	1,313	1,641	1,742	1,818	1,846	1,876	1,897
	未内定者数(人)	2,097	2,084	664	303	200	114	71	55	10
	求人倍率(倍)	<b>1.09</b>	<b>1.20</b>	<b>1.36</b>	<b>1.45</b>	<b>1.49</b>	<b>1.52</b>	<b>1.55</b>	<b>1.56</b>	<b>1.58</b>
	就職内定率(%)	<b>0.0</b>	<b>0.0</b>	<b>66.4</b>	<b>84.4</b>	<b>89.7</b>	<b>94.1</b>	<b>96.3</b>	<b>97.2</b>	<b>99.5</b>
平成26年度	求人数(人)	3,034	3,213	3,351	3,478	3,516	3,556	3,588	3,603	3,605
	就職希望者数(人)	2,115	2,089	1,972	1,980	2,001	2,008	2,005	2,001	1,995
	就職内定者数(人)	0	0	1,410	1,764	1,859	1,918	1,939	1,963	1,993
	未内定者数(人)	2,115	2,089	562	216	142	90	66	38	2
	求人倍率(倍)	<b>1.43</b>	<b>1.54</b>	<b>1.70</b>	<b>1.76</b>	<b>1.76</b>	<b>1.77</b>	<b>1.79</b>	<b>1.80</b>	<b>1.81</b>
	就職内定率(%)	<b>0.0</b>	<b>0.0</b>	<b>71.5</b>	<b>89.1</b>	<b>92.9</b>	<b>95.5</b>	<b>96.7</b>	<b>98.1</b>	<b>99.9</b>
平成27年度	求人数(人)	3,680	3,891	4,059	4,151	4,184	4,220	4,253	4,268	4,275
	就職希望者数(人)	2,121	2,116	2,007	1,997	2,015	2,002	2,001	2,002	2,008
	就職内定者数(人)	0	0	1,472	1,778	1,875	1,910	1,930	1,964	2,006
	未内定者数(人)	2,121	2,116	535	219	140	92	71	38	2
	求人倍率(倍)	<b>1.74</b>	<b>1.84</b>	<b>2.02</b>	<b>2.08</b>	<b>2.08</b>	<b>2.11</b>	<b>2.13</b>	<b>2.13</b>	<b>2.13</b>
	就職内定率(%)	<b>0.0</b>	<b>0.0</b>	<b>73.3</b>	<b>89.0</b>	<b>93.1</b>	<b>95.4</b>	<b>96.5</b>	<b>98.1</b>	<b>99.9</b>
平成28年度	求人数(人)	4,084	4,263	4,387	4,443	4,470	4,483	4,507	4,518	4,530
	就職希望者数(人)	2,051	2,041	1,997	1,994	2,009	2,008	1,998	2,001	2,002
	就職内定者数(人)	0	0	1,559	1,770	1,848	1,893	1,929	1,970	2,000
	未内定者数(人)	2,051	2,041	438	224	161	115	69	31	2
	求人倍率(倍)	<b>1.99</b>	<b>2.09</b>	<b>2.20</b>	<b>2.23</b>	<b>2.22</b>	<b>2.23</b>	<b>2.26</b>	<b>2.26</b>	<b>2.26</b>
	就職内定率(%)	<b>0.0</b>	<b>0.0</b>	<b>78.1</b>	<b>88.8</b>	<b>92.0</b>	<b>94.3</b>	<b>96.5</b>	<b>98.5</b>	<b>99.9</b>
平成29年度	求人数(人)	4,748	4,879	4,971	5,062	5,073	5,093	5,122	5,133	5,146
	就職希望者数(人)	2,083	2,067	1,979	1,981	1,977	1,973	1,975	1,967	1,974
	就職内定者数(人)	0	0	1,530	1,758	1,812	1,869	1,896	1,942	1,973
	未内定者数(人)	2,083	2,067	449	223	165	104	79	25	1
	求人倍率(倍)	<b>2.28</b>	<b>2.36</b>	<b>2.51</b>	<b>2.56</b>	<b>2.57</b>	<b>2.58</b>	<b>2.59</b>	<b>2.61</b>	<b>2.61</b>
	就職内定率(%)	<b>0.0</b>	<b>0.0</b>	<b>77.3</b>	<b>88.7</b>	<b>91.7</b>	<b>94.7</b>	<b>96.0</b>	<b>98.7</b>	<b>99.9</b>
平成30年度	求人数(人)	5,078	5,250	5,293	5,320	5,346	5,365	5,395	5,412	5,414
	就職希望者数(人)	2,048	2,025	1,855	1,891	1,909	1,930	1,924	1,922	1,907
	就職内定者数(人)	0	0	1,446	1,700	1,766	1,806	1,833	1,885	1,903
	未内定者数(人)	2,048	2,025	409	191	143	124	91	37	4
	求人倍率(倍)	<b>2.48</b>	<b>2.59</b>	<b>2.85</b>	<b>2.81</b>	<b>2.80</b>	<b>2.78</b>	<b>2.80</b>	<b>2.82</b>	<b>2.84</b>
	就職内定率(%)	<b>0.0</b>	<b>0.0</b>	<b>78.0</b>	<b>89.9</b>	<b>92.5</b>	<b>93.6</b>	<b>95.3</b>	<b>98.1</b>	<b>99.8</b>
令和元年度	求人数(人)	5,200	5,323	5,393	5,426	5,448	5,477	5,492	5,503	5,507
	就職希望者数(人)	2,046	2,024	1,907	1,916	1,929	1,931	1,935	1,922	1,917
	就職内定者数(人)	0	0	1,492	1,704	1,764	1,798	1,840	1,895	1,915
	未内定者数(人)	2,046	2,024	415	212	165	133	95	27	2
	求人倍率(倍)	<b>2.54</b>	<b>2.63</b>	<b>2.83</b>	<b>2.83</b>	<b>2.82</b>	<b>2.84</b>	<b>2.84</b>	<b>2.86</b>	<b>2.87</b>
	就職内定率(%)	<b>0.0</b>	<b>0.0</b>	<b>78.2</b>	<b>88.9</b>	<b>91.4</b>	<b>93.1</b>	<b>95.1</b>	<b>98.6</b>	<b>99.9</b>
令和2年度	求人数(人)	4,201	4,356	4,434	4,501	4,544	4,576	4,588	4,592	4,593
	就職希望者数(人)	1,855	1,789	1,706	1,711	1,714	1,712	1,700	1,705	1,699
	就職内定者数(人)	0	0	0	1,353	1,541	1,616	1,641	1,686	1,696
	未内定者数(人)	1,855	1,789	1,706	358	173	96	59	19	3
	求人倍率(倍)	<b>2.26</b>	<b>2.43</b>	<b>2.60</b>	<b>2.63</b>	<b>2.65</b>	<b>2.67</b>	<b>2.70</b>	<b>2.69</b>	<b>2.70</b>
	就職内定率(%)	<b>0.0</b>	<b>0.0</b>	<b>0.0</b>	<b>79.1</b>	<b>89.9</b>	<b>94.4</b>	<b>96.5</b>	<b>98.9</b>	<b>99.8</b>
令和3年度	求人数(人)	4,435	4,533	4,596	4,629					
	就職希望者数(人)	1,573	1,563	1,564	1,556					
	就職内定者数(人)	0	0	1,163	1,376					
	未内定者数(人)	1,573	1,563	401	180					
	求人倍率(倍)	<b>2.82</b>	<b>2.90</b>	<b>2.94</b>	<b>2.97</b>					
	就職内定率(%)	<b>0.0</b>	<b>0.0</b>	<b>74.4</b>	<b>88.4</b>					

(注) 令和2年度は新型コロナウイルス感染症の影響を受け、選考開始期日が9/16から10/16へ1ヵ月後ろにずれ込んでいる。

9表 企業人員整理状況(5人以上の整理に係るもの)

1. 月別状況

項目	月別	4	5	6	7	8	9	10	11	12	1	2	3	合計
	年度別	月	月	月	月	月	月	月	月	月	月	月	月	
事業所数	24年度	15	7	5	5	5	6	15	9	8	8	5	5	93
	25年度	11	6	5	17	6	3	7	4	5	6	5	7	82
	26年度	3	8	3	3	6	6	3	2	1	3	5	7	50
	27年度	10	2	4	6	2	3	2	6	4	5	4	3	51
	28年度	2	3	4	5	6	4	2	6	1	8	10	9	60
	29年度	2	1	6	1	5	5	3	6	2	2	2	6	41
	30年度	9	5	5	2	3	3	2	1	7	3	3	9	52
	元年度	5	5	3	9	7	3	2	2	3	5	6	8	58
	2年度	7	14	9	10	3	5	2	2	3	5	5	12	77
	3年度	5	2	2	1	4	7	3						24
整理人員(人)	24年度	220	223	39	52	321	95	402	114	69	96	100	48	1,779
	25年度	139	111	143	205	58	54	98	28	38	96	62	95	1,127
	26年度	41	329	45	28	130	138	45	23	8	27	65	217	1,096
	27年度	220	48	63	63	25	32	22	162	32	75	29	26	797
	28年度	15	142	23	94	51	61	14	67	6	61	281	136	951
	29年度	16	7	59	11	73	106	27	67	14	20	26	80	506
	30年度	103	43	47	27	21	29	19	5	123	36	146	106	705
	元年度	40	84	21	222	53	55	20	22	75	75	59	194	920
	2年度	89	203	162	207	42	53	19	17	17	93	49	347	1,298
	3年度	77	35	19	5	52	190	72						450

2. 産業別、規模別状況(10月)

産業別	区分	事業所数	事業所規模					整理形態			整理人員			
			1000人以上	500人 $\leq$ 999人	300人 $\leq$ 499人	100人 $\leq$ 299人	30人 $\leq$ 99人	29人以下	倒産	廃止	縮小	計	常用	臨時
A, B	農, 林, 漁業	0									0			
C	鉱業, 採石業, 砂利採取業	0									0			
D	建設業	0									0			
E	製造業	1	0	1	0	0	0	0	0	0	1	6	6	0
	食料品製造業	0										0		
	繊維工業	0										0		
	化学工業	0										0		
	プラスチック製品製造業	0										0		
	鉄鋼業	0										0		
	金属製品製造業	0										0		
	はん用機械器具製造業	0										0		
	電子部品・デバイス・電子回路製造業	0										0		
	電気機械器具製造業	0										0		
	情報通信機械器具製造業	0										0		
	輸送用機械器具製造業	0										0		
	その他の製造業	1		1							1	6	6	
F	電気・ガス・熱供給・水道業	0										0		
G	情報通信業	0										0		
H	運輸業, 郵便業	0										0		
I	卸売業, 小売業	2				1	1				2	66	66	
J	金融業, 保険業	0										0		
K	不動産業, 物品賃貸業	0										0		
L	学術研究, 専門・技術サービス業	0										0		
M	宿泊業, 飲食サービス業	0										0		
N	生活関連サービス業, 娯楽業	0										0		
O	教育, 学習支援業	0										0		
P	医療, 福祉	0										0		
Q	複合サービス事業	0										0		
R	サービス業	0										0		
その他		0										0		
合計		3	0	1	0	1	1	0	0	0	3	72	72	0

---

---

# 富山労働局

## 労働市場月報（令和3年10月）

**発行者** 富山労働局職業安定部職業安定課  
**所在地** 富山市神通本町1丁目5番5号  
電話 (076) 432-2782

『労働市場月報』は、富山労働局ホームページ  
「事例・統計情報／職業紹介状況」に掲載しております。

(<https://jsite.mhlw.go.jp/toyama-roudoukyoku/>)

---

---