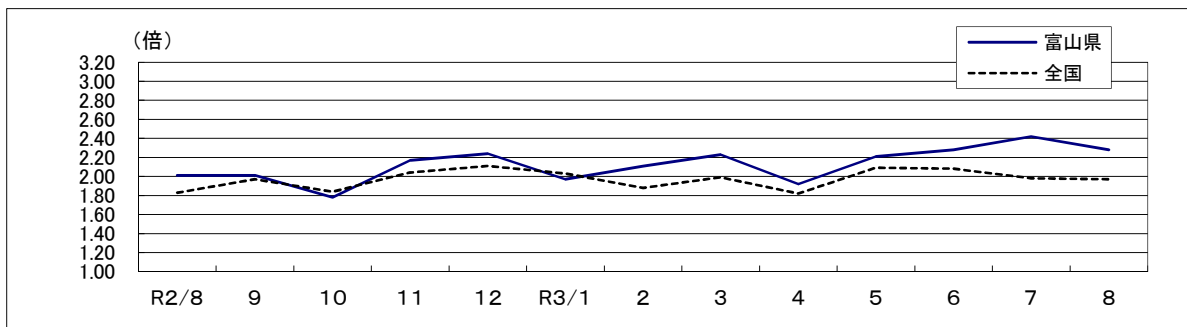


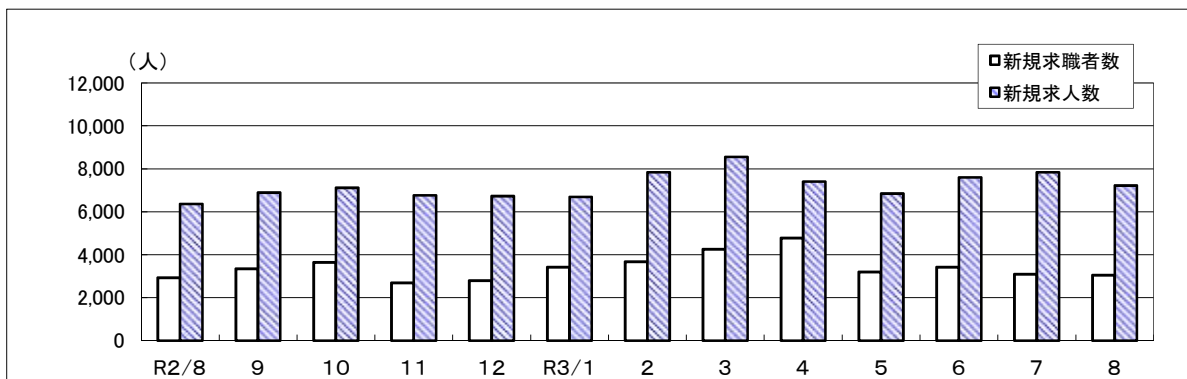
# 労働市場月報

令和3年8月

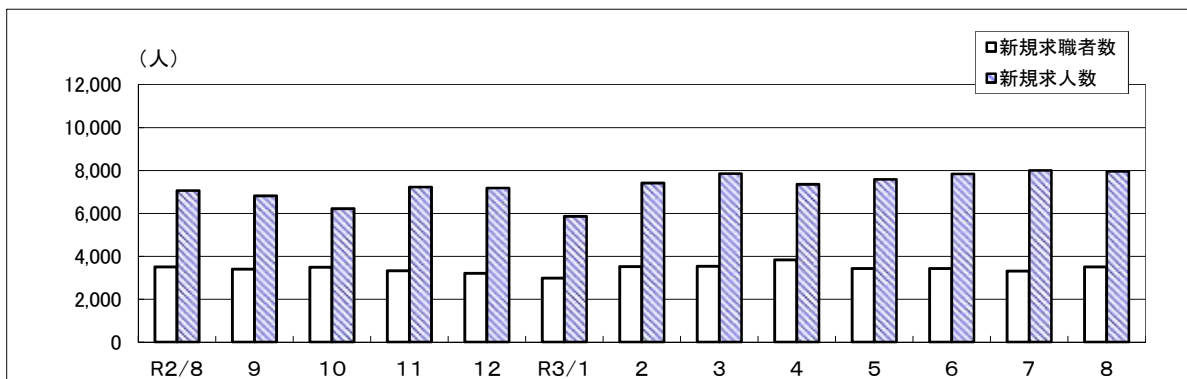
新規求人倍率（季節調整値）の推移（富山県、全国）



富山県の新規求職者数・求人数の推移（原数値）



富山県の新規求職者数・求人数の推移（季節調整値）



富山労働局職業安定部職業安定課

## 目 次

労働市場の動向	1～2	ページ
1表 一般職業紹介状況		
1-1 パートタイムを含み、新規学卒を除く	3～4	ページ
1-2 パートタイム・新規学卒を除く	5～6	ページ
2表 中高年齢者職業紹介状況	7	ページ
3表 若年者(35歳未満)職業紹介状況	8	ページ
4表 一般パートタイム職業紹介状況	9	ページ
5表 産業別、規模別新規求人・充足状況	10	ページ
6表 雇用保険関係		
6-1 適用関係・一般給付関係	11～12	ページ
6-2 高年齢求職者給付、短期特例給付、就職促進給付	13	ページ
6-3 産業別求職者給付状況(一般給付、高年齢、短期特例)	14～16	ページ
7表 障害者職業紹介状況	17	ページ
8表 新規高等学校卒業者の求人・求職・内定状況	18	ページ
9表 企業人員整理状況	19	ページ

## 労働市場の動向(8月)

8月の労働市場の動きをみると、有効求人数(季節調整値)は前月比で0.2%減少となり、有効求職者数(季節調整値)は前月比で0.9%増加しました。

この結果、有効求人倍率(季節調整値)は1.46倍となり、前月より0.02ポイント低下しました。

また、正社員の有効求人倍率(原数値)は1.27倍となり、前年同月より0.26ポイント上昇しました。

新規求人数(原数値)は前年同月比、6ヶ月連続で増加し、有効求人数(原数値)は、5ヶ月連続で増加しました。

新規求職申込件数(原数値)は前年同月比、4ヶ月ぶりで増加し、有効求職者数(原数値)は2ヶ月連続で減少しました。

雇用情勢は、求人が求職を上回って推移し、持ち直しの動きがみられるが、感染症が雇用に与える影響に注意する必要がある。

### ◎ 一般職業紹介状況

1. 新規求人数(原数値)は前年同月比で13.4%増加しました。

主要産業別では、建設業(2.3%)、製造業(54.3%)、情報通信業(57.1%)、運輸業、郵便業(70.5%)、学術研究、専門・技術サービス業(34.1%)、宿泊業、飲食サービス業(25.8%)、サービス業(28.1%)等で増加し、卸売業、小売業(▲7.4%)、生活関連サービス業、娯楽業(▲3.0%)等で減少しました。

製造業の主な業種では、食料品(65.0%)、化学工業(59.7%)、プラスチック製品(70.0%)、金属製品(57.0%)、はん用機械器具(127.3%)、生産用機械器具(60.0%)、電気機械器具(152.6%)、輸送用機械器具(355.6%)等で増加し、飲料・たばこ・飼料(▲20.5%)、業務用機械器具(▲92.3%)等で減少しました。

求人の内訳をみると、前年同月比でフルタイム求人が17.6%増加、パート求人は7.2%増加しました。パート求人の全体に占める割合は38.5%で前年同月を2.2ポイント下回りました。

2. 新規求職申込件数(原数値)は前年同月比で4.2%増加しました。

また、常用新規求職者を理由別にみると、前年同月比、在職者(15.1%)、自己都合離職者(10.1%)、無業者(2.9%)で増加し、事業主都合等離職者(▲32.6%)、定年等離職者(▲5.8%)で減少しました。

なお、パートタイムの新規求職申込件数は前年同月で0.3%増加しました。

雇用保険受給資格決定件数は前年同月比で8.8%減少しました。

3. 就職件数は前年同月比で1.1%減少しました。就職率は36.4%となり、前年同月を1.9ポイント下回りました。

## 今月の労働市場指標

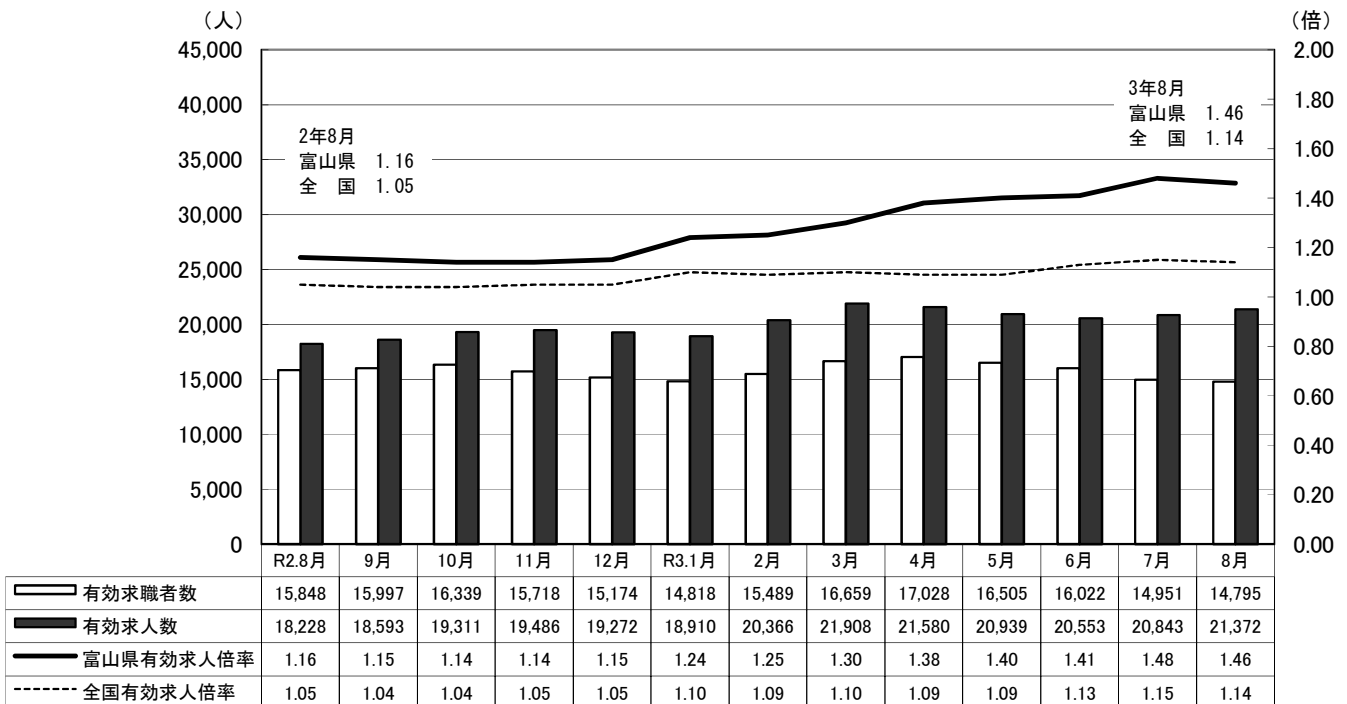
		3年8月	3年7月	2年8月
有効求人 倍率 (季調値)	全国(倍)	1.14	1.15	1.05
	富山県(倍)	1.46	1.48	1.16
	全国での順位	4	4	15
新規求人数(人)		7,219	7,835	6,368
月間有効求人数(人)		21,372	20,843	18,228
新規求職申込件数(件)		3,052	3,086	2,930
月間有効求職者数(人)		14,795	14,951	15,848
雇用保険受給者実人員(人)		3,323	3,366	4,088

完全 失業率	全国	(3年8月)	(3年7月)	(2年8月)
	(季調値%)	2.8	2.8	3.0
	北陸ブロック (原数値%)	(3年4月～6月期)	(前期)	(前年同期)
		2.0	2.6	2.2

※失業率は総務省統計局「労働力調査」

### 有効求人倍率(季節調整値)と有効求職者数・求人数の動き

有効求職者数   
  有効求人数   
  富山県有効求人倍率   
  全国有効求人倍率



※令和2年12月以前の有効求人倍率の数値は新季節指数により改定されている。

1表 一般職業紹介状況

1の1 パートタイムを含み、新規学卒を除く

年 月 安定所別	1. 新規求職 申込件数		2. 月間有効 求職者数		3. 新規 求人数		4. 月間有効 求人数		5. 紹介件数 (件)	
	(件)	うち 常用	(人)	うち 常用	(人)	うち 常用	(人)	うち 常用		
平成30年度計	45,030	43,661	173,612	171,070	119,214	110,897	341,587	318,684	56,894	
令和元年度計	43,921	42,678	174,405	172,108	108,762	102,045	314,943	296,426	51,966	
令和2年度計	41,597	40,647	188,044	185,431	83,060	78,008	231,855	218,657	46,237	
令和2年 8月	2,930	2,916	15,848	15,779	6,368	6,039	18,228	17,326	3,532	
9月	3,346	3,339	15,997	15,942	6,892	6,615	18,593	17,736	3,978	
10月	3,648	3,633	16,339	16,283	7,116	6,664	19,311	18,332	4,120	
11月	2,688	2,665	15,718	15,653	6,764	6,099	19,486	18,184	3,560	
12月	2,789	2,484	15,174	14,818	6,727	6,189	19,272	17,869	3,047	
令和3年 1月	3,417	3,009	14,818	14,332	6,686	6,181	18,910	17,574	3,071	
2月	3,670	3,616	15,489	14,860	7,842	7,274	20,366	18,954	4,428	
3月	4,258	4,228	16,659	16,157	8,556	8,077	21,908	20,471	5,334	
4月	4,781	4,762	17,028	16,902	7,402	7,020	21,580	20,367	4,322	
5月	3,191	3,173	16,505	16,434	6,846	6,484	20,939	19,856	3,815	
6月	3,415	3,402	16,022	15,959	7,596	7,257	20,533	19,585	3,891	
7月	3,086	3,078	14,951	14,895	7,835	7,404	20,843	19,839	3,405	
8月	3,052	3,044	14,795	14,749	7,219	6,781	21,372	20,264	3,351	
対前年同月 増減率(%)	4.2	4.4	▲ 6.6	▲ 6.5	13.4	12.3	17.2	17.0	▲ 5.1	
安定所別	富山	1,212	1,210	6,320	6,301	2,946	2,765	9,061	8,574	1,332
	高岡	763	761	3,460	3,445	1,965	1,886	5,486	5,289	822
	魚津	307	306	1,509	1,506	632	573	2,135	1,964	295
	砺波	364	361	1,660	1,655	799	702	2,305	2,126	474
	氷見	141	141	689	688	349	345	947	918	134
	滑川	265	265	1,157	1,154	528	510	1,438	1,393	294

(注) 諸比率のうち新規求人倍率(季調)欄、有効求人倍率(季調)欄は、パートを含む数値で季節調整をしたもので、令和2年12月以前の数値は、新季節指数により改定されている。季節調整法はセンサス局法Ⅱ(X-12-ARIMA)による。  
 ※ 求人倍率(季調)の対前年同月増減率欄は、対前月増減差。

項目 年月 安定所別		6. 就職件数			7. 充足数		8. 諸比率(%・倍)							
		(件)	うち 常用	うち(保) の就職 件数	(人)	うち 常用	就職率		充足率		求人倍率			
							6/1	うち 常用	7/3	うち 常用	新規		有効	
3/1	(季調)	4/2	(季調)											
平成30年度計		19,597	17,830	5,401	19,359	17,662	43.5	40.8	16.2	15.9	2.65		1.97	
令和元年度計		17,894	16,253	5,129	17,394	15,868	40.7	38.1	16.0	15.6	2.48		1.81	
令和2年度計		14,949	13,876	4,738	14,675	13,662	35.9	34.1	17.7	17.5	2.00		1.23	
令和2年 8月		1,122	1,046	397	1,085	1,016	38.3	35.9	17.0	16.8	2.17	2.01	1.15	1.16
9月		1,291	1,232	412	1,202	1,144	38.6	36.9	17.4	17.3	2.06	2.01	1.16	1.15
10月		1,354	1,271	456	1,349	1,266	37.1	35.0	19.0	19.0	1.95	1.78	1.18	1.14
11月		1,177	1,087	406	1,158	1,076	43.8	40.8	17.1	17.6	2.52	2.17	1.24	1.14
12月		1,116	983	381	1,090	965	40.0	39.6	16.2	15.6	2.41	2.24	1.27	1.15
令和3年 1月		852	740	300	855	744	24.9	24.6	12.8	12.0	1.96	1.97	1.28	1.24
2月		1,217	1,100	313	1,222	1,109	33.2	30.4	15.6	15.2	2.14	2.11	1.31	1.25
3月		2,009	1,895	540	2,025	1,914	47.2	44.8	23.7	23.7	2.01	2.23	1.32	1.30
4月		1,518	1,436	382	1,522	1,435	31.8	30.2	20.6	20.4	1.55	1.92	1.27	1.38
5月		1,305	1,222	389	1,302	1,221	40.9	38.5	19.0	18.8	2.15	2.21	1.27	1.40
6月		1,433	1,336	422	1,374	1,290	42.0	39.3	18.1	17.8	2.22	2.28	1.28	1.41
7月		1,177	1,106	344	1,160	1,095	38.1	35.9	14.8	14.8	2.54	2.42	1.39	1.48
8月		1,110	1,054	376	1,096	1,044	36.4	34.6	15.2	15.4	2.37	2.28	1.44	1.46
対前年同月 (対前月) 増減率(%・ポ)		▲ 1.1	0.8	▲ 5.3	1.0	2.8	▲ 1.9	▲ 1.3	▲ 1.8	▲ 1.4	0.20	※ ▲ 0.14	0.29	※ ▲ 0.02
安定所別	富山	363	339	130	415	388	30.0	28.0	14.1	14.0	2.43		1.43	
	高岡	249	241	82	296	290	32.6	31.7	15.1	15.4	2.58		1.59	
	魚津	113	108	42	97	92	36.8	35.3	15.3	16.1	2.06		1.41	
	砺波	201	191	72	148	139	55.2	52.9	18.5	19.8	2.20		1.39	
	氷見	69	64	24	59	56	48.9	45.4	16.9	16.2	2.48		1.37	
	滑川	115	111	26	81	79	43.4	41.9	15.3	15.5	1.99		1.24	

1の2 パートタイム・新規学卒を除く

年 月 安定所別	1. 新規求職 申込件数		2. 月間有効 求職者数		3. 新規 求人数		4. 月間有効 求人数		5. 紹介件数 (件)	
	(件)	うち 常用	(人)	うち 常用	(人)	うち 常用	(人)	うち 常用		
平成30年度計	29,119	27,844	107,027	104,796	68,886	66,886	199,681	194,081	38,110	
令和元年度計	27,781	26,641	105,951	103,986	62,183	60,451	181,932	177,078	33,899	
令和2年度計	25,943	25,101	112,452	110,303	48,686	47,455	138,353	134,986	29,209	
令和2年 8月	1,888	1,884	9,507	9,480	3,779	3,694	11,024	10,804	2,267	
9月	2,079	2,076	9,565	9,546	4,091	4,019	11,261	11,051	2,559	
10月	2,175	2,167	9,690	9,667	4,201	4,116	11,682	11,449	2,542	
11月	1,684	1,667	9,301	9,267	3,753	3,672	11,469	11,241	2,249	
12月	1,934	1,637	9,089	8,768	3,940	3,782	11,329	11,017	1,959	
令和3年 1月	2,289	1,887	8,961	8,508	4,042	3,896	11,311	10,958	1,978	
2月	2,275	2,228	9,428	8,833	4,290	4,139	11,908	11,479	2,668	
3月	2,589	2,567	10,078	9,610	4,865	4,722	12,724	12,311	3,133	
4月	2,585	2,576	9,798	9,710	4,456	4,361	12,815	12,477	2,671	
5月	1,877	1,873	9,400	9,369	4,177	4,070	12,709	12,392	2,340	
6月	2,208	2,203	9,149	9,128	4,596	4,455	12,662	12,340	2,510	
7月	1,975	1,974	8,819	8,802	4,793	4,656	12,958	12,610	2,200	
8月	2,007	2,005	8,860	8,848	4,443	4,275	13,195	12,781	2,230	
対前年同月 増減率(%)	6.3	6.4	▲ 6.8	▲ 6.7	17.6	15.7	19.7	18.3	▲ 1.6	
安定所別	富山	822	822	3,927	3,923	1,761	1,670	5,469	5,242	916
	高岡	500	499	1,987	1,982	1,246	1,239	3,383	3,352	541
	魚津	207	207	895	894	449	416	1,467	1,363	210
	砺波	224	223	981	980	495	462	1,421	1,386	288
	氷見	87	87	375	375	176	175	518	508	79
	滑川	167	167	695	694	316	313	937	930	196

(注) 「新規求職中の雇用保険受給資格者の割合」は、パートを含み新規学卒を除いた数で計上したものである。

項目 年月 安定所別		6. 就職件数			7. 充足数		8. 諸比率(%・倍)						新規求職中の 雇用保険受給者 数の割合	
		(件)	うち 常用	うち(保) の就職 件数	(人)	うち 常用	就職率		充足率		求人倍率			
							6/1	うち 常用	7/3	うち 常用	新規 3/1	有効 4/2	件数	割合
平成30年度計		11,293	10,974	3,658	11,212	10,909	38.8	39.4	16.3	16.3	2.37	1.87	9,531	21.2
令和元年度計		9,990	9,724	3,427	9,685	9,451	36.0	36.5	15.6	15.6	2.24	1.72	9,485	21.6
令和2年度計		7,979	7,754	3,002	7,864	7,667	30.8	30.9	16.2	16.2	1.88	1.23	9,431	22.7
令和2年 8月		632	617	256	614	603	33.5	32.7	16.2	16.3	2.00	1.16	730	24.9
9月		669	658	250	650	638	32.2	31.7	15.9	15.9	1.97	1.18	695	20.8
10月		700	678	285	701	681	32.2	31.3	16.7	16.5	1.93	1.21	826	22.6
11月		642	629	244	643	631	38.1	37.7	17.1	17.2	2.23	1.23	591	22.0
12月		608	588	236	586	569	31.4	35.9	14.9	15.0	2.04	1.25	557	20.0
令和3年 1月		464	449	200	461	447	20.3	23.8	11.4	11.5	1.77	1.26	645	18.9
2月		615	590	197	630	606	27.0	26.5	14.7	14.6	1.89	1.26	648	17.7
3月		981	945	328	982	947	37.9	36.8	20.2	20.1	1.88	1.26	727	17.1
4月		817	805	253	806	797	31.6	31.3	18.1	18.3	1.72	1.31	1,265	26.5
5月		705	688	256	706	688	37.6	36.7	16.9	16.9	2.23	1.35	686	21.5
6月		763	742	258	733	714	34.6	33.7	15.9	16.0	2.08	1.38	754	22.1
7月		676	663	233	665	653	34.2	33.6	13.9	14.0	2.43	1.47	690	22.4
8月		675	665	258	657	647	33.6	33.2	14.8	15.1	2.21	1.49	656	21.5
対前年同月 増減率(%・ポ)		6.8	7.8	0.8	7.0	7.3	0.1	0.5	▲ 1.4	▲ 1.2	0.21	0.33	▲ 10.1	▲ 3.4
安定所別	富山	236	230	88	258	250	28.7	28.0	14.7	15.0	2.14	1.39	242	20.0
	高岡	144	142	57	162	162	28.8	28.5	13.0	13.1	2.49	1.70	171	22.4
	魚津	79	79	29	66	66	38.2	38.2	14.7	15.9	2.17	1.64	67	21.8
	砺波	108	108	43	82	81	48.2	48.4	16.6	17.5	2.21	1.45	85	23.4
	氷見	37	35	20	32	31	42.5	40.2	18.2	17.7	2.02	1.38	32	22.7
	滑川	71	71	21	57	57	42.5	42.5	18.0	18.2	1.89	1.35	59	22.3

2表 中高年齢者職業紹介状況(パートタイムを含む)

年 月 安定所別	1. 新規求職申込件数			2. 月間有効求職者数			3. 紹介 件数 (件)	4. 就職件数			5. 諸比率(%)					
	(件)	うち 55歳 以上		(人)	うち 55歳 以上			(件)	(件)	うち 55歳 以上	うち 常用	新規求職 申込件数 に占める 中高年 新規求職 申込件数 の割合	中高年 新規求職 申込件数 に占める 55歳以上 の割合	4/1	就職率	
		うち 常用	うち 55歳 以上		うち 常用	うち 55歳 以上										
平成30年度計	22,166	13,733	13,024	86,998	54,328	53,111	27,033	9,492	5,236	4,575	49.2	62.0	42.8	38.1	35.1	
令和元年度計	22,948	14,429	13,765	91,826	57,581	56,441	26,502	9,423	5,308	4,611	52.2	62.9	41.1	36.8	33.5	
令和2年度計	23,063	14,723	14,220	105,944	66,838	65,587	25,021	8,046	4,413	4,019	55.4	63.8	34.9	30.0	28.3	
令和2年 8月	1,525	923	917	8,807	5,480	5,455	1,850	611	335	306	52.0	60.5	40.1	36.3	33.4	
9月	1,781	1,107	1,104	8,849	5,515	5,497	2,134	679	369	345	53.2	62.2	38.1	33.3	31.3	
10月	1,973	1,263	1,254	9,075	5,676	5,657	2,317	733	424	395	54.1	64.0	37.2	33.6	31.5	
11月	1,429	894	881	8,782	5,514	5,487	1,949	609	331	294	53.2	62.6	42.6	37.0	33.4	
12月	1,587	1,039	812	8,601	5,439	5,196	1,617	616	331	280	56.9	65.5	38.8	31.9	34.5	
令和3年 1月	1,976	1,309	1,120	8,423	5,316	5,086	1,632	465	254	208	57.8	66.2	23.5	19.4	18.6	
2月	2,028	1,230	1,216	8,902	5,565	5,206	2,584	667	365	318	55.3	60.7	32.9	29.7	26.2	
3月	2,333	1,527	1,520	9,491	5,989	5,769	2,959	1,130	667	626	54.8	65.5	48.4	43.7	41.2	
4月	2,923	2,085	2,076	9,882	6,451	6,420	2,347	824	469	435	61.1	71.3	28.2	22.5	21.0	
5月	1,692	1,077	1,067	9,505	6,209	6,183	2,000	694	378	347	53.0	63.7	41.0	35.1	32.5	
6月	1,785	1,111	1,106	9,189	5,982	5,956	2,129	776	421	381	52.3	62.2	43.5	37.9	34.4	
7月	1,639	1,010	1,009	8,328	5,236	5,219	1,851	615	347	314	53.1	61.6	37.5	34.4	31.1	
8月	1,577	955	953	8,114	5,056	5,045	1,781	586	316	297	51.7	60.6	37.2	33.1	31.2	
対前年同月 増減率(%、※)	3.4	3.5	3.9	▲ 7.9	▲ 7.7	▲ 7.5	▲ 3.7	▲ 4.1	▲ 5.7	▲ 2.9	▲ 0.3	0.1	▲ 2.9	▲ 3.2	▲ 2.2	
安定所別	富山	584	347	347	3,314	2,012	2,007	691	181	93	88	48.2	59.4	31.0	26.8	25.4
	高岡	410	242	241	1,957	1,194	1,191	430	141	74	70	53.7	59.0	34.4	30.6	29.0
	魚津	160	98	98	865	570	570	159	56	31	28	52.1	61.3	35.0	31.6	28.6
	砺波	200	129	128	926	602	600	273	98	63	60	54.9	64.5	49.0	48.8	46.9
	氷見	77	53	53	421	297	297	75	44	23	21	54.6	68.8	57.1	43.4	39.6
	滑川	146	86	86	631	381	380	153	66	32	30	55.1	58.9	45.2	37.2	34.9



3表 若年者(35歳未満)職業紹介状況(パートタイムを含む常用)

年 月 安定所別	1. 新規求職 申込件数		2. 月間有効 求職者数		3. 紹介件数		4. 就職件数		5. 諸比率(%)				
	(件)	うち 29歳 以下	(人)	うち 29歳 以下	(件)	うち 29歳 以下	(件)	うち 29歳 以下	新規求職 申込件数 に占める 若年 新規求職 申込件数 の割合	若年 新規求職 申込件数 に占める 29歳以下 の割合	就職率		
											4/1	うち 29歳 以下	
平成30年度計	13,179	8,854	50,498	33,258	15,902	10,602	5,261	3,465	30.2	67.2	39.9	39.1	
令和元年度計	12,020	8,063	48,038	31,838	13,543	8,939	4,392	2,922	28.2	67.1	36.5	36.2	
令和2年度計	10,705	7,150	47,230	31,399	11,342	7,563	3,618	2,404	26.3	66.8	33.8	33.6	
令和2年 8月	846	585	4,043	2,686	958	665	283	197	29.0	69.1	33.5	33.7	
9月	922	598	4,122	2,722	984	685	319	201	27.6	64.9	34.6	33.6	
10月	1,016	688	4,241	2,821	991	657	317	208	28.0	67.7	31.2	30.2	
11月	752	507	4,080	2,708	869	563	322	200	28.2	67.4	42.8	39.4	
12月	673	457	3,782	2,527	733	478	273	188	27.1	67.9	40.6	41.1	
令和3年 1月	792	514	3,608	2,373	768	499	187	129	26.3	64.9	23.6	25.1	
2月	933	630	3,713	2,431	960	608	285	183	25.8	67.5	30.5	29.0	
3月	1,139	764	4,076	2,682	1,237	830	453	286	26.9	67.1	39.8	37.4	
4月	1,054	738	4,119	2,789	1,059	760	360	245	22.1	70.0	34.2	33.2	
5月	917	646	4,149	2,852	1,008	710	322	221	28.9	70.4	35.1	34.2	
6月	949	643	4,005	2,738	938	655	337	237	27.9	67.8	35.5	36.9	
7月	864	587	3,899	2,635	857	596	309	217	28.1	67.9	35.8	37.0	
8月	894	616	3,934	2,657	854	571	264	171	29.4	68.9	29.5	27.8	
対前年同月 増減率(%ポ)	5.7	5.3	▲ 2.7	▲ 1.1	▲ 10.9	▲ 14.1	▲ 6.7	▲ 13.2	0.4	▲ 0.2	▲ 4.0	▲ 5.9	
安定所別	富山	396	276	1,817	1,259	359	239	92	60	32.7	69.7	23.2	21.7
	高岡	211	142	887	578	207	135	51	31	27.7	67.3	24.2	21.8
	魚津	92	56	380	244	75	51	33	21	30.1	60.9	35.9	37.5
	砺波	91	64	412	278	96	63	47	31	25.2	70.3	51.6	48.4
	氷見	40	35	155	108	32	20	13	8	28.4	87.5	32.5	22.9
	滑川	64	43	283	190	85	63	28	20	24.2	67.2	43.8	46.5

4表 一般パートタイム職業紹介状況

項目 年月 安定所別	1. 新規求職 申込件数		2. 月間有効 求職者数		3. 新規求人数		4. 月間有効 求人数		5. 就職件数		6. 就職率		7. 求人倍率		
	(件)	うち 常用	(人)	うち 常用	(人)	うち 常用	(人)	うち 常用	(件)	うち 常用	5/1 (%)	うち 常用	新規	有効	
													3/1 (倍)	4/2 (倍)	
平成30年度計	15,911	15,817	66,585	66,274	50,328	44,011	141,906	124,603	8,304	6,856	52.2	43.3	3.16	2.13	
令和元年度計	16,140	16,037	68,454	68,122	46,579	41,594	133,011	119,348	7,904	6,529	49.0	40.7	2.89	1.94	
令和2年度計	15,654	15,546	75,592	75,128	34,374	30,553	93,502	83,671	6,970	6,122	44.5	39.4	2.20	1.24	
令和2年 8月	1,042	1,032	6,341	6,299	2,589	2,345	7,204	6,522	490	429	47.0	41.6	2.48	1.14	
9月	1,267	1,263	6,432	6,396	2,801	2,596	7,332	6,685	622	574	49.1	45.4	2.21	1.14	
10月	1,473	1,466	6,649	6,616	2,915	2,548	7,629	6,883	654	593	44.4	40.5	1.98	1.15	
11月	1,004	998	6,417	6,386	3,011	2,427	8,017	6,943	535	458	53.3	45.9	3.00	1.25	
12月	855	847	6,085	6,050	2,787	2,407	7,943	6,852	508	395	59.4	46.6	3.26	1.31	
令和3年 1月	1,128	1,122	5,857	5,824	2,644	2,285	7,599	6,616	388	291	34.4	25.9	2.34	1.30	
2月	1,395	1,388	6,061	6,027	3,552	3,135	8,458	7,475	602	510	43.2	36.7	2.55	1.40	
3月	1,669	1,661	6,581	6,547	3,691	3,355	9,184	8,160	1,028	950	61.6	57.2	2.21	1.40	
4月	2,196	2,186	7,230	7,192	2,946	2,659	8,765	7,890	701	631	31.9	28.9	1.34	1.21	
5月	1,314	1,300	7,105	7,065	2,669	2,414	8,230	7,464	600	534	45.7	41.1	2.03	1.16	
6月	1,207	1,199	6,873	6,831	3,000	2,802	7,871	7,245	670	594	55.5	49.5	2.49	1.15	
7月	1,111	1,104	6,132	6,093	3,042	2,748	7,885	7,229	501	443	45.1	40.1	2.74	1.29	
8月	1,045	1,039	5,935	5,901	2,776	2,506	8,177	7,483	435	389	41.6	37.4	2.66	1.38	
対前年同月 増減率(%・点)	0.3	0.7	▲ 6.4	▲ 6.3	7.2	6.9	13.5	14.7	▲ 11.2	▲ 9.3	▲ 5.4	▲ 4.2	0.18	0.24	
安定所別	富山	390	388	2,393	2,378	1,185	1,095	3,592	3,332	127	109	32.6	28.1	3.04	1.50
	高岡	263	262	1,473	1,463	719	647	2,103	1,937	105	99	39.9	37.8	2.73	1.43
	魚津	100	99	614	612	183	157	668	601	34	29	34.0	29.3	1.83	1.09
	砺波	140	138	679	675	304	240	884	740	93	83	66.4	60.1	2.17	1.30
	氷見	54	54	314	313	173	170	429	410	32	29	59.3	53.7	3.20	1.37
	滑川	98	98	462	460	212	197	501	463	44	40	44.9	40.8	2.16	1.08

5表 産業別、規模別新規求人・充足状況

(人)

産業別・規模別	全 数				うち一般パートタイム		
	新規求人人数	充足数		新規求人人数	充足数		
		うち常用	うち常用				
A, B 農, 林, 漁業 (01~04)	62	54	13	12	19	4	
C 鉱業, 採石業, 砂利採取業 (05)	4	4	5	5	0	1	
D 建設業 (06~08)	872	868	73	73	53	7	
(06 総合工事業)	460	459	29	29	19	5	
E 製造業 (09~32)	1,324	1,231	280	276	332	65	
09 食料品製造業	193	159	46	46	128	23	
10 飲料・たばこ・飼料製造業	35	34	3	3	9	1	
11 繊維工業	70	70	10	10	17	3	
12 木材・木製品製造業	37	35	3	3	3	0	
13 家具・装備品製造業	7	7	6	6	1	1	
14 パルプ・紙・紙加工品製造業	40	40	5	4	6	1	
15 印刷・同関連業	17	17	7	7	5	3	
16 化学工業	123	120	28	27	10	3	
17 石油製品・石炭製品製造業	0	0	0	0	0	0	
18 プラスチック製品製造業	102	101	28	27	47	7	
19 ゴム製品製造業	1	1	2	2	0	1	
21 窯業・土石製品製造業	36	36	15	15	2	1	
22 鉄鋼業	22	22	3	3	3	0	
23 非鉄金属製造業	35	35	9	9	2	0	
24 金属製品製造業	270	238	50	50	26	5	
25 はん用機械器具製造業	100	100	15	15	9	1	
26 生産用機械器具製造業	56	56	5	5	8	1	
27 業務用機械器具製造業	1	1	0	0	0	0	
28 電子部品・デバイス・電子回路製造業	45	45	15	15	18	9	
29 電気機械器具製造業	48	47	17	16	14	3	
30 情報通信機械器具製造業	20	16	2	2	12	1	
31 輸送用機械器具製造業	41	38	6	6	6	0	
20, 32 その他の製造業	25	13	5	5	6	1	
F 電気・ガス・熱供給・水道業 (33~36)	6	6	1	1	0	0	
G 情報通信業 (37~41)	55	54	5	5	7	1	
(39 情報サービス業)	37	37	4	4	3	1	
H 運輸業, 郵便業 (42~49)	433	371	54	51	136	9	
I 卸売業, 小売業 (50~61)	1,113	1,071	136	132	555	69	
50~55 卸売業	235	235	41	41	80	10	
56~61 小売業	878	836	95	91	475	59	
(56 各種商品小売業)	83	83	20	20	74	16	
J 金融業, 保険業 (62~67)	54	54	7	6	22	5	
K 不動産業, 物品賃貸業 (68~70)	117	115	20	19	90	9	
L 学術研究, 専門・技術サービス業 (71~74)	165	162	24	23	36	13	
M 宿泊業, 飲食サービス業 (75~77)	244	241	40	39	160	25	
(76 飲食店)	153	151	27	26	96	16	
N 生活関連サービス業, 娯楽業 (78~80)	164	164	18	18	86	8	
O 教育, 学習支援業 (81, 82)	74	74	23	22	44	16	
P 医療, 福祉 (83~85)	1,676	1,590	259	240	783	128	
(83 医療業)	597	593	83	83	173	24	
(85 社会保険・社会福祉・介護事業)	1,064	982	175	156	607	103	
Q 複合サービス事業 (86, 87)	33	24	11	8	17	5	
R サービス業 (他に分類されないもの) (88~96)	729	618	86	80	357	44	
(91 職業紹介・労働者派遣業)	147	62	5	5	23	2	
(92 その他の事業サービス)	399	378	46	42	259	30	
S, T 公務・その他 (97, 98, 99)	94	80	41	34	79	30	
合 計	7,219	6,781	1,096	1,044	2,776	439	
事業所規模別	4人以下	885	801	147	136	411	76
	5~29人	3,393	3,177	491	477	1,377	192
	30~99人	1,713	1,627	301	281	668	121
	100~299人	796	784	119	118	224	39
	300~499人	92	80	15	13	21	4
	500~999人	157	148	8	8	47	4
1,000人以上	183	164	15	11	28	3	

(注) 全数はパートタイムを含む数値である。

## 6表 雇用保険関係

### 6の1 適用関係・一般給付関係

項 目 年月 安定所別		適用関係		一般求職者給付基本手当			
		月末現在 適用 事業所数 (所)	月末現在 被保険者数 (人)	離職票 交付枚数 (枚)	(基本分)		
					受給資格 決定件数 (件)	初 回 受給者数 (人)	受給者 実人員 (人)
平成30年度計		19,725	369,597	27,010	10,964	7,723	31,385
令和元年度計		19,771	370,904	27,112	11,082	8,036	33,037
令和2年度計		19,765	368,432	25,192	11,824	9,577	41,290
令和2年 8月		19,785	372,576	1,873	902	920	4,088
9月		19,700	372,401	1,710	884	885	4,187
10月		19,717	371,256	2,052	963	665	3,965
11月		19,720	371,066	1,421	743	605	3,577
12月		19,737	370,105	1,448	649	624	3,325
令和3年 1月		19,745	368,794	1,941	765	601	3,110
2月		19,768	368,614	1,575	797	701	3,113
3月		19,765	368,432	2,014	862	657	3,142
4月		19,805	370,121	4,127	1,505	874	3,052
5月		19,803	371,905	1,806	989	894	2,946
6月		19,785	372,248	1,793	886	801	3,268
7月		19,799	371,752	1,942	777	832	3,366
8月		19,791	371,096	1,831	823	689	3,323
対前年同月 増減率(%)		0.0	▲ 0.4	▲ 2.2	▲ 8.8	▲ 25.1	▲ 18.7
安定所別	富山	8,371	174,590	858	319	255	1,288
	高岡	5,035	96,542	557	215	145	804
	魚津	2,134	37,796	143	72	80	388
	砺波	2,338	34,823	149	97	100	435
	氷見	666	8,582	40	46	51	181
	滑川	1,247	18,763	84	74	58	227

- (注) 1. 適用関係の年度計は年度末数値である。  
 2. 富山運輸支局で決定、労働局で代行入力した件数を局計に含む。  
 3. 金額は四捨五入の関係で、合計と一致しないことがある。  
 4. 受給資格決定件数は速報値であり修正があり得る。

項 目 年月 安定所別		(基本分)				(延長分)		
		受給者実人員				支給金額 (千円)	訓練延長	個別延長
		30歳未満 の者(人)	30歳以上 45歳未満 の者(人)	45歳以上 60歳未満 の者(人)	60歳以上 の者(人)		受給者 実人員 (人)	受給者 実人員 (人)
平成30年度計		4,228	8,922	10,416	7,819	3,698,215	1,597	11
令和元年度計		4,536	9,112	11,202	8,187	3,959,287	1,578	0
令和2年度計		5,175	10,785	15,191	10,139	5,089,016	1,469	7,323
令和2年 8月		518	1,083	1,475	1,012	480,671	102	766
9月		551	1,106	1,511	1,019	544,182	97	1,051
10月		489	1,066	1,460	950	503,405	115	1,116
11月		423	933	1,365	856	422,790	135	1,056
12月		362	829	1,311	823	420,014	125	965
令和3年 1月		342	824	1,201	743	385,067	135	814
2月		369	797	1,187	760	350,121	169	598
3月		405	789	1,163	785	410,367	158	467
4月		392	729	1,148	783	372,842	105	318
5月		393	695	1,068	790	331,838	79	237
6月		443	773	1,153	899	417,329	104	199
7月		462	813	1,183	908	418,642	120	153
8月		468	823	1,164	868	407,420	131	150
対前年同月 増減率(%)		▲ 9.7	▲ 24.0	▲ 21.1	▲ 14.2	▲ 15.2	28.4	▲ 80.4
安定所別	富山	183	337	468	300	158,512	52	81
	高岡	116	200	283	205	96,489	31	29
	魚津	55	94	144	95	48,928	9	11
	砺波	60	101	132	142	53,520	15	12
	氷見	19	40	59	63	22,492	11	12
	滑川	35	51	78	63	27,480	13	5

6の2 高齢求職者給付、短期特例給付、就職促進給付

項目 年月 安定所別	高齢求職者給付		短期特例給付		就職促進給付										
	受給者数 (人)	支給金額 (千円)	受給者数 (人)	支給金額 (千円)	就業手当		再就職手当		就業促進定着手当		常用就職支度手当		求職活動支援費		
					受給者 実人員 (人)	支給金額 (千円)	支給人員 (人)	支給金額 (千円)	支給人員 (人)	支給金額 (千円)	支給人員 (人)	支給金額 (千円)	支給人員 (人)	支給金額 (千円)	
平成30年度計	3,067	654,336	1,205	253,696	76	4,158	4,549	1,711,810	1,339	207,181	47	7,144	71	855	
令和元年度計	3,380	716,479	1,120	237,780	99	5,166	4,528	1,797,438	1,473	235,712	34	4,737	69	1,612	
令和2年度計	4,167	883,610	995	216,292	112	6,485	4,280	1,737,965	1,471	244,508	33	5,083	58	1,153	
令和2年 8月	279	58,494	0	381	10	658	462	195,412	90	15,592	0	11	5	73	
9月	238	50,640	0	527	9	614	441	190,318	92	15,292	5	836	5	97	
10月	350	72,616	2	1,013	16	1,301	418	163,442	158	26,193	7	1,065	5	119	
11月	306	63,113	7	2,018	10	390	383	157,035	143	21,552	2	313	7	232	
12月	263	54,436	87	17,882	11	708	323	137,004	109	18,252	0	18	4	149	
令和3年 1月	179	37,811	412	84,506	9	331	294	118,314	113	19,918	6	978	4	80	
2月	378	79,483	406	89,486	9	419	212	84,069	135	24,117	1	95	10	106	
3月	311	65,162	60	14,628	3	178	324	122,807	133	21,793	3	279	5	44	
4月	625	136,599	7	1,537	2	188	291	109,756	113	19,306	2	387	4	75	
5月	645	141,987	4	770	5	329	352	135,008	113	16,652	5	782	3	52	
6月	366	76,207	3	615	4	158	395	155,874	128	21,527	2	254	4	94	
7月	306	65,500	0	2	5	286	397	170,738	84	13,469	3	493	2	37	
8月	259	55,840	0	4	4	306	290	112,774	94	15,182	12	1,240	4	48	
対前年同月 増減率(%)	▲ 7.2	▲ 4.5	—	▲ 99.0	▲ 60.0	▲ 53.5	▲ 37.2	▲ 42.3	4.4	▲ 2.6	—	11172.7	▲ 20.0	▲ 34.2	
安定所別	富山	111	24,687	0	4	2	254	98	36,407	31	5,066	0	0	1	33
	高岡	63	13,189	0	0	0	0	84	33,882	33	5,215	0	0	1	10
	魚津	30	6,708	0	0	0	0	37	14,736	8	1,251	0	0	1	4
	砺波	31	6,499	0	0	0	0	29	11,887	10	1,687	12	1,239	0	0
	氷見	10	1,997	0	0	2	51	19	6,959	7	953	0	0	1	2
	滑川	14	2,758	0	0	0	0	23	8,904	5	1,010	0	0	0	0

### 6の3 産業別求職者給付状況(一般給付)

産 業 別	区 分	一般求職者給付基本手当					
		月末 被保険者数 (人)	離職票 交付枚数 (枚)	一般受給 資格決定 件数(件)	基本分 初回 受給者数 (人)	基本分 受給者 実人員(人)	基本分 支給金額 (千円)
A	農 業 , 林 業	1,440	10	6	2	11	1,531
B	漁 業	473	3	0	0	3	419
C	鉱 業 , 採 石 業 , 砂 利 採 取 業	337	0	0	0	2	216
D	建 設 業	25,631	126	45	39	140	17,774
E	製 造 業	115,868	457	201	165	814	109,695
製 造 業 中 分 類	食料品製造業	5,512	46	13	11	59	5,986
	飲料・たばこ・飼料製造業	918	5	3	5	13	1,413
	繊維工業	3,640	20	5	6	38	4,832
	木材・木製品製造業	1,395	8	5	3	15	1,969
	家具・装備品製造業	649	0	1	4	11	1,269
	パルプ・紙・紙加工品製造業	3,205	15	6	2	20	2,408
	印刷・同関連業	3,394	12	4	3	20	2,535
	化学工業	15,141	60	26	19	94	12,529
	石油製品・石炭製品製造業	112	0	1	0	1	139
	プラスチック製品製造業	5,789	17	10	10	48	5,739
	ゴム製品製造業	724	0	0	5	6	583
	なめし革・同製品・毛皮製造業	143	0	1	0	0	0
	窯業・土石製品製造業	2,444	15	6	3	19	2,982
	鉄鋼業	2,422	8	3	1	23	3,099
	非鉄金属製造業	3,701	15	4	5	15	2,016
	金属製品製造業	23,326	88	43	31	136	17,639
	はん用機械器具製造業	4,444	22	6	10	30	4,177
	生産用機械器具製造業	11,343	37	19	18	78	13,343
	業務用機械器具製造業	610	2	2	1	4	638
	電子部品・デバイス・電子回路製造業	1,480	6	3	2	11	1,613
電気機械器具製造業	13,069	44	16	8	67	9,080	
情報通信機械器具製造業	353	2	1	4	6	843	
輸送用機械器具製造業	6,345	30	20	12	53	7,077	
その他の製造業	5,709	5	3	2	47	7,788	
F	電 気 ・ ガ ス ・ 熱 供 給 ・ 水 道 業	6,195	14	2	3	19	2,940
G	情 報 通 信 業	7,622	22	9	9	62	8,485
H	運 輸 業 , 郵 便 業	21,050	133	48	32	178	21,616
I	卸 売 業 , 小 売 業	40,445	255	146	105	510	57,843
J	金 融 業 , 保 険 業	10,266	54	17	30	116	14,471
K	不 動 産 業 , 物 品 賃 貸 業	2,681	15	14	13	40	4,159
L	学 術 研 究 , 専 門 ・ 技 術 サ ー ビ ス 業	6,655	31	21	14	74	10,057
M	宿 泊 業 , 飲 食 サ ー ビ ス 業	6,983	53	31	27	137	14,706
N	生 活 関 連 サ ー ビ ス 業 , 娯 楽 業	6,690	62	22	17	69	8,481
O	教 育 , 学 習 支 援 業	7,935	25	12	16	94	12,334
P	医 療 , 福 祉	45,840	311	142	119	562	68,616
Q	複 合 サ ー ビ ス 事 業	4,114	14	8	5	38	4,317
R	サ ー ビ ス 業	25,286	227	86	79	355	40,847
S	公 務	5,270	18	13	14	94	8,120
T	分 類 不 能	120	1	0	0	5	794
	合 計	340,901	1,831	823	689	3,323	407,420

(注) 一般受給資格決定件数は速報値であり、修正があり得る。

(高年齢)

区 分 産 業 別		高年齢求職者給付				
		月末 被保険者数 (人)	離職票 交付枚数 (枚)	受給資格 決定件数 (件)	受給者数 (人)	支給金額 (千円)
A	農 業 , 林 業	191	0	0	0	0
B	漁 業	83	2	1	0	0
C	鉱業, 採石業, 砂利採取業	80	1	1	0	0
D	建 設 業	2,826	28	17	16	3,756
E	製 造 業	5,491	69	49	71	17,042
製 造 業 中 分 類	食料品製造業	914	11	10	10	1,621
	飲料・たばこ・飼料製造業	55	1	0	0	0
	繊維工業	442	6	2	5	796
	木材・木製品製造業	188	1	1	1	258
	家具・装備品製造業	85	1	1	1	238
	パルプ・紙・紙加工品製造業	145	1	1	0	0
	印刷・同関連業	114	1	0	3	823
	化学工業	355	13	6	6	1,511
	石油製品・石炭製品製造業	7	0	0	0	0
	プラスチック製品製造業	182	4	5	8	1,918
	ゴム製品製造業	23	1	1	1	275
	なめし革・同製品・毛皮製造業	4	0	0	0	0
	窯業・土石製品製造業	200	2	1	2	685
	鉄鋼業	118	2	3	5	1,336
	非鉄金属製造業	203	3	2	1	225
	金属製品製造業	1,121	13	5	8	1,901
	はん用機械器具製造業	249	1	0	1	273
	生産用機械器具製造業	436	4	3	5	1,447
	業務用機械器具製造業	31	0	0	0	0
	電子部品・デバイス・電子回路製造業	17	0	0	0	0
電気機械器具製造業	301	2	5	5	1,347	
情報通信機械器具製造業	40	0	0	0	0	
輸送用機械器具製造業	136	1	2	6	1,668	
その他の製造業	125	1	1	3	722	
F	電気・ガス・熱供給・水道業	54	5	0	4	1,179
G	情 報 通 信 業	96	3	2	2	358
H	運 輸 業 , 郵 便 業	2,239	23	20	21	4,201
I	卸 売 業 , 小 売 業	4,373	36	26	38	6,874
J	金 融 業 , 保 険 業	331	2	0	4	1,109
K	不 動 産 業 , 物 品 賃 貸 業	325	2	4	3	616
L	学術研究, 専門・技術サービス業	469	5	4	2	528
M	宿泊業, 飲食サービス業	1,247	8	9	9	1,353
N	生活関連サービス業, 娯楽業	658	17	3	5	978
O	教 育 , 学 習 支 援 業	490	5	5	9	2,225
P	医 療 , 福 祉	4,644	57	32	31	6,731
Q	複 合 サ ー ビ ス 事 業	277	4	1	1	247
R	サ ー ビ ス 業	3,994	42	34	36	7,389
S	公 務	1,218	8	4	7	1,255
T	分 類 不 能	22	1	1	0	0
合 計		29,108	318	213	259	55,840



## (短期特例)

区 分 産 業 別		短期特例給付				
		月末 被保険者数 (人)	離職票 交付枚数 (枚)	受給資格 決定件数 (件)	受給者数 (人)	支給金額 (千円)
A	農 業 , 林 業	63	0	0	0	0
B	漁 業	0	0	0	0	0
C	鉱 業 , 採 石 業 , 砂 利 採 取 業	3	0	0	0	0
D	建 設 業	463	2	1	0	0
E	製 造 業	7	0	0	0	0
製 造 業 中 分 類	食料品製造業	0	0	0	0	0
	飲料・たばこ・飼料製造業	0	0	0	0	0
	繊維工業	0	0	0	0	0
	木材・木製品製造業	1	0	0	0	0
	家具・装備品製造業	2	0	0	0	0
	パルプ・紙・紙加工品製造業	0	0	0	0	0
	印刷・同関連業	0	0	0	0	0
	化学工業	0	0	0	0	0
	石油製品・石炭製品製造業	0	0	0	0	0
	プラスチック製品製造業	0	0	0	0	0
	ゴム製品製造業	0	0	0	0	0
	なめし革・同製品・毛皮製造業	0	0	0	0	0
	窯業・土石製品製造業	4	0	0	0	0
	鉄鋼業	0	0	0	0	0
	非鉄金属製造業	0	0	0	0	0
	金属製品製造業	0	0	0	0	0
	はん用機械器具製造業	0	0	0	0	0
	生産用機械器具製造業	0	0	0	0	0
	業務用機械器具製造業	0	0	0	0	0
	電子部品・デバイス・電子回路製造業	0	0	0	0	0
	電気機械器具製造業	0	0	0	0	0
	情報通信機械器具製造業	0	0	0	0	0
	輸送用機械器具製造業	0	0	0	0	0
その他の製造業	0	0	0	0	0	
F	電 気 ・ ガ ス ・ 熱 供 給 ・ 水 道 業	0	0	0	0	0
G	情 報 通 信 業	0	0	0	0	0
H	運 輸 業 , 郵 便 業	36	0	0	0	0
I	卸 売 業 , 小 売 業	10	0	0	0	0
J	金 融 業 , 保 険 業	0	0	0	0	0
K	不 動 産 業 , 物 品 賃 貸 業	1	0	0	0	0
L	学 術 研 究 , 専 門 ・ 技 術 サ ー ビ ス 業	5	0	0	0	0
M	宿 泊 業 , 飲 食 サ ー ビ ス 業	102	1	0	0	0
N	生 活 関 連 サ ー ビ ス 業 , 娯 楽 業	264	0	0	0	4
O	教 育 , 学 習 支 援 業	0	0	0	0	0
P	医 療 , 福 祉	9	0	0	0	0
Q	複 合 サ ー ビ ス 事 業	54	0	0	0	0
R	サ ー ビ ス 業	60	0	0	0	0
S	公 務	10	0	0	0	0
T	分 類 不 能	0	0	0	0	0
	合 計	1,087	3	1	0	4

7表 障害者職業紹介状況

月別・安定所別職業紹介状況

項目 区分	新規求職 申込件数		就職件数		新規 登録者数		月(年度)末現在登録者数 (人)								
	(件)		(件)		(人)		登録者全数		有効求職者		就業中の者		保留中の者		
	身体	知的等	身体	知的等	身体	知的等	身体	知的等	身体	知的等	身体	知的等	身体	知的等	
平成30年度計	537	1,184	303	861	280	599	3,557	5,558	778	1,582	2,743	3,913	36	63	
令和元年度計	503	1,374	278	914	248	689	3,735	6,127	887	1,797	2,793	4,280	55	50	
令和2年度計	487	1,260	234	822	262	575	3,660	6,517	902	1,913	2,740	4,553	18	51	
令和2年 8月	44	139	23	58	28	76	3,829	6,376	988	1,873	2,820	4,450	21	53	
9月	33	119	21	56	13	50	3,839	6,425	995	1,908	2,822	4,464	22	53	
10月	45	105	14	55	23	51	3,837	6,472	993	1,935	2,823	4,484	21	53	
11月	40	113	19	74	24	58	3,860	6,530	1,015	1,969	2,824	4,508	21	53	
12月	24	86	15	68	7	33	3,865	6,552	1,020	1,969	2,826	4,533	19	50	
令和3年 1月	35	96	18	62	20	38	3,658	6,525	910	1,940	2,729	4,535	19	50	
2月	26	79	10	81	16	37	3,643	6,470	898	1,881	2,726	4,538	19	51	
3月	47	118	30	84	24	52	3,660	6,517	902	1,913	2,740	4,553	18	51	
4月	53	131	23	100	20	52	3,682	6,567	933	1,933	2,731	4,581	18	53	
5月	42	109	16	63	24	53	3,708	6,619	956	1,941	2,734	4,624	18	54	
6月	41	120	26	70	21	52	3,729	6,668	972	1,972	2,739	4,641	18	55	
7月	42	113	15	53	25	56	3,753	6,720	989	2,015	2,746	4,650	18	55	
8月	41	146	19	61	20	90	3,749	6,804	995	2,079	2,732	4,673	22	52	
対前年同月 増減率(%)	▲ 6.8	5.0	▲ 17.4	5.2	▲ 28.6	18.4	▲ 2.1	6.7	0.7	11.0	▲ 3.1	5.0	4.8	▲ 1.9	
安定所別	富山	13	84	3	23	9	60	1,516	2,962	492	1,097	1,024	1,863	0	2
	高岡	15	25	7	16	4	15	902	1,663	180	397	718	1,257	4	9
	魚津	6	9	3	3	4	5	479	630	128	174	342	427	9	29
	砺波	5	14	5	13	2	7	419	880	81	193	329	682	9	5
	氷見	2	5	1	5	1	0	179	267	54	86	125	181	0	0
	滑川	0	9	0	1	0	3	254	402	60	132	194	263	0	7

(注) 1. 月(年度)末現在登録者数の年度欄は、年度末(3月末)登録者数である。

2. 知的等は知的障害者・精神障害者・発達障害者・難病疾患患者・その他の合計数である。

8表 新規高等学校卒業者の求人・求職・内定状況

		7月末	8月末	9月末	10月末	11月末	12月末	1月末	2月末	3月末
平成24年度	求人数(人)	2,180	2,412	2,519	2,591	2,642	2,681	2,701	2,733	2,740
	就職希望者数(人)	2,071	2,026	1,890	1,864	1,862	1,859	1,850	1,844	1,836
	就職内定者数(人)	0	0	1,204	1,525	1,640	1,709	1,752	1,799	1,827
	未内定者数(人)	2,071	2,026	686	339	222	150	98	45	9
	<b>求人倍率(倍)</b>	<b>1.05</b>	<b>1.19</b>	<b>1.33</b>	<b>1.39</b>	<b>1.42</b>	<b>1.44</b>	<b>1.46</b>	<b>1.48</b>	<b>1.49</b>
	<b>就職内定率(%)</b>	<b>0.0</b>	<b>0.0</b>	<b>63.7</b>	<b>81.8</b>	<b>88.1</b>	<b>91.9</b>	<b>94.7</b>	<b>97.6</b>	<b>99.5</b>
平成25年度	求人数(人)	2,296	2,500	2,687	2,827	2,888	2,928	2,969	3,004	3,008
	就職希望者数(人)	2,097	2,084	1,977	1,944	1,942	1,932	1,917	1,931	1,907
	就職内定者数(人)	0	0	1,313	1,641	1,742	1,818	1,846	1,876	1,897
	未内定者数(人)	2,097	2,084	664	303	200	114	71	55	10
	<b>求人倍率(倍)</b>	<b>1.09</b>	<b>1.20</b>	<b>1.36</b>	<b>1.45</b>	<b>1.49</b>	<b>1.52</b>	<b>1.55</b>	<b>1.56</b>	<b>1.58</b>
	<b>就職内定率(%)</b>	<b>0.0</b>	<b>0.0</b>	<b>66.4</b>	<b>84.4</b>	<b>89.7</b>	<b>94.1</b>	<b>96.3</b>	<b>97.2</b>	<b>99.5</b>
平成26年度	求人数(人)	3,034	3,213	3,351	3,478	3,516	3,556	3,588	3,603	3,605
	就職希望者数(人)	2,115	2,089	1,972	1,980	2,001	2,008	2,005	2,001	1,995
	就職内定者数(人)	0	0	1,410	1,764	1,859	1,918	1,939	1,963	1,993
	未内定者数(人)	2,115	2,089	562	216	142	90	66	38	2
	<b>求人倍率(倍)</b>	<b>1.43</b>	<b>1.54</b>	<b>1.70</b>	<b>1.76</b>	<b>1.76</b>	<b>1.77</b>	<b>1.79</b>	<b>1.80</b>	<b>1.81</b>
	<b>就職内定率(%)</b>	<b>0.0</b>	<b>0.0</b>	<b>71.5</b>	<b>89.1</b>	<b>92.9</b>	<b>95.5</b>	<b>96.7</b>	<b>98.1</b>	<b>99.9</b>
平成27年度	求人数(人)	3,680	3,891	4,059	4,151	4,184	4,220	4,253	4,268	4,275
	就職希望者数(人)	2,121	2,116	2,007	1,997	2,015	2,002	2,001	2,002	2,008
	就職内定者数(人)	0	0	1,472	1,778	1,875	1,910	1,930	1,964	2,006
	未内定者数(人)	2,121	2,116	535	219	140	92	71	38	2
	<b>求人倍率(倍)</b>	<b>1.74</b>	<b>1.84</b>	<b>2.02</b>	<b>2.08</b>	<b>2.08</b>	<b>2.11</b>	<b>2.13</b>	<b>2.13</b>	<b>2.13</b>
	<b>就職内定率(%)</b>	<b>0.0</b>	<b>0.0</b>	<b>73.3</b>	<b>89.0</b>	<b>93.1</b>	<b>95.4</b>	<b>96.5</b>	<b>98.1</b>	<b>99.9</b>
平成28年度	求人数(人)	4,084	4,263	4,387	4,443	4,470	4,483	4,507	4,518	4,530
	就職希望者数(人)	2,051	2,041	1,997	1,994	2,009	2,008	1,998	2,001	2,002
	就職内定者数(人)	0	0	1,559	1,770	1,848	1,893	1,929	1,970	2,000
	未内定者数(人)	2,051	2,041	438	224	161	115	69	31	2
	<b>求人倍率(倍)</b>	<b>1.99</b>	<b>2.09</b>	<b>2.20</b>	<b>2.23</b>	<b>2.22</b>	<b>2.23</b>	<b>2.26</b>	<b>2.26</b>	<b>2.26</b>
	<b>就職内定率(%)</b>	<b>0.0</b>	<b>0.0</b>	<b>78.1</b>	<b>88.8</b>	<b>92.0</b>	<b>94.3</b>	<b>96.5</b>	<b>98.5</b>	<b>99.9</b>
平成29年度	求人数(人)	4,748	4,879	4,971	5,062	5,073	5,093	5,122	5,133	5,146
	就職希望者数(人)	2,083	2,067	1,979	1,981	1,977	1,973	1,975	1,967	1,974
	就職内定者数(人)	0	0	1,530	1,758	1,812	1,869	1,896	1,942	1,973
	未内定者数(人)	2,083	2,067	449	223	165	104	79	25	1
	<b>求人倍率(倍)</b>	<b>2.28</b>	<b>2.36</b>	<b>2.51</b>	<b>2.56</b>	<b>2.57</b>	<b>2.58</b>	<b>2.59</b>	<b>2.61</b>	<b>2.61</b>
	<b>就職内定率(%)</b>	<b>0.0</b>	<b>0.0</b>	<b>77.3</b>	<b>88.7</b>	<b>91.7</b>	<b>94.7</b>	<b>96.0</b>	<b>98.7</b>	<b>99.9</b>
平成30年度	求人数(人)	5,078	5,250	5,293	5,320	5,346	5,365	5,395	5,412	5,414
	就職希望者数(人)	2,048	2,025	1,855	1,891	1,909	1,930	1,924	1,922	1,907
	就職内定者数(人)	0	0	1,446	1,700	1,766	1,806	1,833	1,885	1,903
	未内定者数(人)	2,048	2,025	409	191	143	124	91	37	4
	<b>求人倍率(倍)</b>	<b>2.48</b>	<b>2.59</b>	<b>2.85</b>	<b>2.81</b>	<b>2.80</b>	<b>2.78</b>	<b>2.80</b>	<b>2.82</b>	<b>2.84</b>
	<b>就職内定率(%)</b>	<b>0.0</b>	<b>0.0</b>	<b>78.0</b>	<b>89.9</b>	<b>92.5</b>	<b>93.6</b>	<b>95.3</b>	<b>98.1</b>	<b>99.8</b>
令和元年度	求人数(人)	5,200	5,323	5,393	5,426	5,448	5,477	5,492	5,503	5,507
	就職希望者数(人)	2,046	2,024	1,907	1,916	1,929	1,931	1,935	1,922	1,917
	就職内定者数(人)	0	0	1,492	1,704	1,764	1,798	1,840	1,895	1,915
	未内定者数(人)	2,046	2,024	415	212	165	133	95	27	2
	<b>求人倍率(倍)</b>	<b>2.54</b>	<b>2.63</b>	<b>2.83</b>	<b>2.83</b>	<b>2.82</b>	<b>2.84</b>	<b>2.84</b>	<b>2.86</b>	<b>2.87</b>
	<b>就職内定率(%)</b>	<b>0.0</b>	<b>0.0</b>	<b>78.2</b>	<b>88.9</b>	<b>91.4</b>	<b>93.1</b>	<b>95.1</b>	<b>98.6</b>	<b>99.9</b>
令和2年度	求人数(人)	4,201	4,356	4,434	4,501	4,544	4,576	4,588	4,592	4,593
	就職希望者数(人)	1,855	1,789	1,706	1,711	1,714	1,712	1,700	1,705	1,699
	就職内定者数(人)	0	0	0	1,353	1,541	1,616	1,641	1,686	1,696
	未内定者数(人)	1,855	1,789	1,706	358	173	96	59	19	3
	<b>求人倍率(倍)</b>	<b>2.26</b>	<b>2.43</b>	<b>2.60</b>	<b>2.63</b>	<b>2.65</b>	<b>2.67</b>	<b>2.70</b>	<b>2.69</b>	<b>2.70</b>
	<b>就職内定率(%)</b>	<b>0.0</b>	<b>0.0</b>	<b>0.0</b>	<b>79.1</b>	<b>89.9</b>	<b>94.4</b>	<b>96.5</b>	<b>98.9</b>	<b>99.8</b>
令和3年度	求人数(人)	4,435	4,533							
	就職希望者数(人)	1,573	1,563							
	就職内定者数(人)	0	0							
	未内定者数(人)	1,573	1,563							
	<b>求人倍率(倍)</b>	<b>2.82</b>	<b>2.90</b>							
	<b>就職内定率(%)</b>	<b>0.0</b>	<b>0.0</b>							

(注) 令和2年度は新型コロナウイルス感染症の影響を受け、選考開始期日が9/16から10/16へ1ヵ月後ろにずれ込んでいる。

9表 企業人員整理状況(5人以上の整理に係るもの)

1. 月別状況

項目	月別	4	5	6	7	8	9	10	11	12	1	2	3	合計
	年度別	月	月	月	月	月	月	月	月	月	月	月	月	
事業所数	24年度	15	7	5	5	5	6	15	9	8	8	5	5	93
	25年度	11	6	5	17	6	3	7	4	5	6	5	7	82
	26年度	3	8	3	3	6	6	3	2	1	3	5	7	50
	27年度	10	2	4	6	2	3	2	6	4	5	4	3	51
	28年度	2	3	4	5	6	4	2	6	1	8	10	9	60
	29年度	2	1	6	1	5	5	3	6	2	2	2	6	41
	30年度	9	5	5	2	3	3	2	1	7	3	3	9	52
	元年度	5	5	3	9	7	3	2	2	3	5	6	8	58
	2年度	7	14	9	10	3	5	2	2	3	5	5	12	77
	3年度	5	2	2	1	4								14
整理人員(人)	24年度	220	223	39	52	321	95	402	114	69	96	100	48	1,779
	25年度	139	111	143	205	58	54	98	28	38	96	62	95	1,127
	26年度	41	329	45	28	130	138	45	23	8	27	65	217	1,096
	27年度	220	48	63	63	25	32	22	162	32	75	29	26	797
	28年度	15	142	23	94	51	61	14	67	6	61	281	136	951
	29年度	16	7	59	11	73	106	27	67	14	20	26	80	506
	30年度	103	43	47	27	21	29	19	5	123	36	146	106	705
	元年度	40	84	21	222	53	55	20	22	75	75	59	194	920
	2年度	89	203	162	207	42	53	19	17	17	93	49	347	1,298
	3年度	77	35	19	5	52								188

2. 産業別、規模別状況(8月)

産業別	区分	事業所数	事業所規模					整理形態			整理人員			
			1000人以上	500人 5 999人	300人 5 499人	100人 5 299人	30人 5 99人	29人以下	倒産	廃止	縮小	計	常用	臨時
A, B	農, 林, 漁業	0										0		
C	鉱業, 採石業, 砂利採取業	0										0		
D	建設業	0										0		
E	製造業	0	0	0	0	0	0	0	0	0	0	0	0	0
	食料品製造業	0										0		
	繊維工業	0										0		
	化学工業	0										0		
	プラスチック製品製造業	0										0		
	鉄鋼業	0										0		
	金属製品製造業	0										0		
	はん用機械器具製造業	0										0		
	電子部品・デバイス・電子回路製造業	0										0		
	電気機械器具製造業	0										0		
	情報通信機械器具製造業	0										0		
	輸送用機械器具製造業	0										0		
	その他の製造業	0										0		
F	電気・ガス・熱供給・水道業	0										0		
G	情報通信業	0										0		
H	運輸業, 郵便業	0										0		
I	卸売業, 小売業	1						1			1	8	8	
J	金融業, 保険業	0										0		
K	不動産業, 物品賃貸業	0										0		
L	学術研究, 専門・技術サービス業	1						1		1		24	24	
M	宿泊業, 飲食サービス業	1						1		1		15	15	
N	生活関連サービス業, 娯楽業	0										0		
O	教育, 学習支援業	0										0		
P	医療, 福祉	0										0		
Q	複合サービス事業	0										0		
R	サービス業	1						1		1		5	5	
その他		0										0		
合計		4	0	0	0	0	0	4	0	3	1	52	52	0

---

---

# 富山労働局

## 労働市場月報（令和3年8月）

**発行者** 富山労働局職業安定部職業安定課  
**所在地** 富山市神通本町1丁目5番5号  
電話 (076) 432-2782

『労働市場月報』は、富山労働局ホームページ  
「事例・統計情報／職業紹介状況」に掲載しております。

(<https://jsite.mhlw.go.jp/toyama-roudoukyoku/>)

---

---