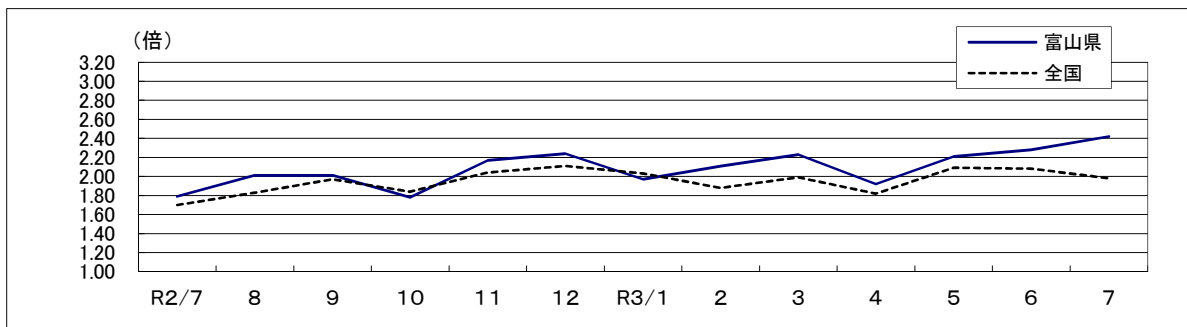


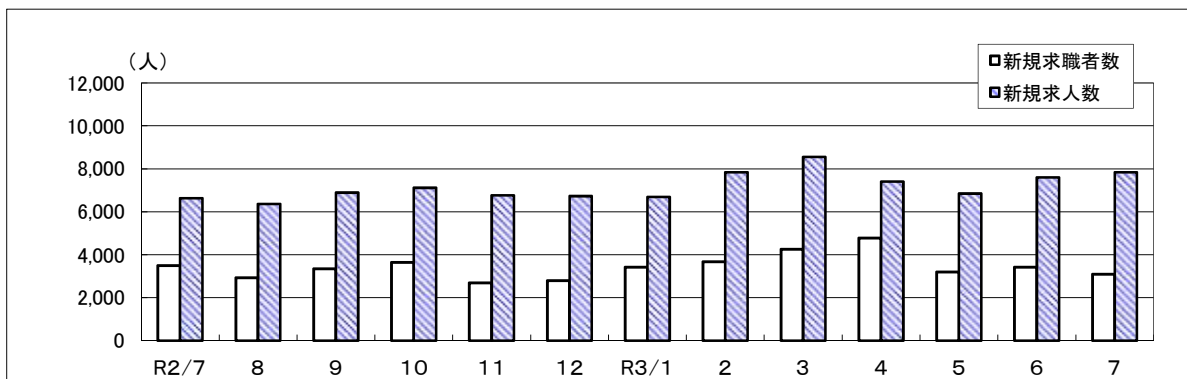
# 労働市場月報

令和3年7月

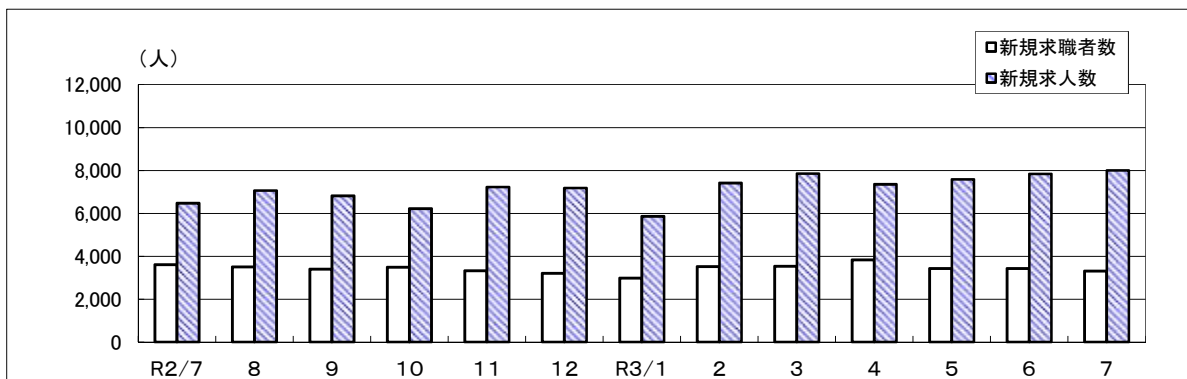
新規求人倍率（季節調整値）の推移（富山県、全国）



富山県の新規求職者数・求人数の推移（原数値）



富山県の新規求職者数・求人数の推移（季節調整値）



富山労働局職業安定部職業安定課

## 目 次

労働市場の動向	1～2	ページ
1表 一般職業紹介状況		
1-1 パートタイムを含み、新規学卒を除く	3～4	ページ
1-2 パートタイム・新規学卒を除く	5～6	ページ
2表 中高年齢者職業紹介状況	7	ページ
3表 若年者(35歳未満)職業紹介状況	8	ページ
4表 一般パートタイム職業紹介状況	9	ページ
5表 産業別、規模別新規求人・充足状況	10	ページ
6表 雇用保険関係		
6-1 適用関係・一般給付関係	11～12	ページ
6-2 高年齢求職者給付、短期特例給付、就職促進給付	13	ページ
6-3 産業別求職者給付状況(一般給付、高年齢、短期特例)	14～16	ページ
7表 障害者職業紹介状況	17	ページ
8表 新規高等学校卒業者の求人・求職・内定状況	18	ページ
9表 企業人員整理状況	19	ページ

## 労働市場の動向(7月)

7月の労働市場の動きをみると、有効求人数(季節調整値)は前月比で0.8%増加となり、有効求職者数(季節調整値)は前月比で3.7%減少しました。

この結果、有効求人倍率(季節調整値)は1.48倍となり、前月より0.07ポイント上昇しました。

また、正社員の有効求人倍率(原数値)は1.26倍となり、前年同月より0.23ポイント上昇しました。

新規求人数(原数値)は前年同月比、5ヶ月連続で増加し、有効求人数(原数値)は、4ヶ月連続で増加しました。

新規求職申込件数(原数値)は前年同月比、3ヶ月連続で減少し、有効求職者数(原数値)は19ヶ月ぶりで減少しました。

雇用情勢は、求人が求職を上回って推移し、持ち直しの動きがみられるが、感染症が雇用に与える影響に注意する必要がある。

### ◎ 一般職業紹介状況

1. 新規求人数(原数値)は前年同月比で18.1%増加しました。

主要産業別では、建設業(9.1%)、製造業(56.9%)、運輸業、郵便業(18.9%)、卸売業、小売業(10.3%)、宿泊業、飲食サービス業(19.3%)、生活関連サービス業、娯楽業(24.1%)、医療、福祉(10.4%)、サービス業(26.2%)等で増加し、不動産業、物品賃貸業(▲24.2%)、教育、学習支援業(▲16.8%)等で減少しました。

製造業の主な業種では、繊維工業(89.5%)、パルプ・紙・紙加工品(115.8%)、化学工業(15.9%)、プラスチック製品(121.7%)、非鉄金属(318.2%)、金属製品(93.2%)、はん用機械器具(34.0%)、生産用機械器具(70.3%)、電気機械器具(157.1%)、情報通信機械器具(325.0%)等で増加し、食料品(▲5.5%)、電子部品・デバイス・電子回路(▲9.4%)等で減少しました。

求人の内訳をみると、前年同月比でフルタイム求人が21.2%増加、パート求人は13.5%増加しました。パート求人全体の割合は38.8%で前年同月を1.6ポイント下回りました。

2. 新規求職申込件数(原数値)は前年同月比で11.6%減少しました。

また、常用新規求職者を理由別にみると、前年同月比、在職者(3.6%)で増加し、自己都合離職者(▲9.3%)、事業主都合等離職者(▲41.9%)、定年等離職者(▲12.8%)、無業者(▲6.7%)で減少しました。

なお、パートタイムの新規求職申込件数は前年同月で13.7%減少しました。

雇用保険受給資格決定件数は前年同月比で28.7%減少しました。

3. 就職件数は前年同月比で6.7%減少しました。就職率は38.1%となり、前年同月を2.0ポイント上回りました。

## 今月の労働市場指標

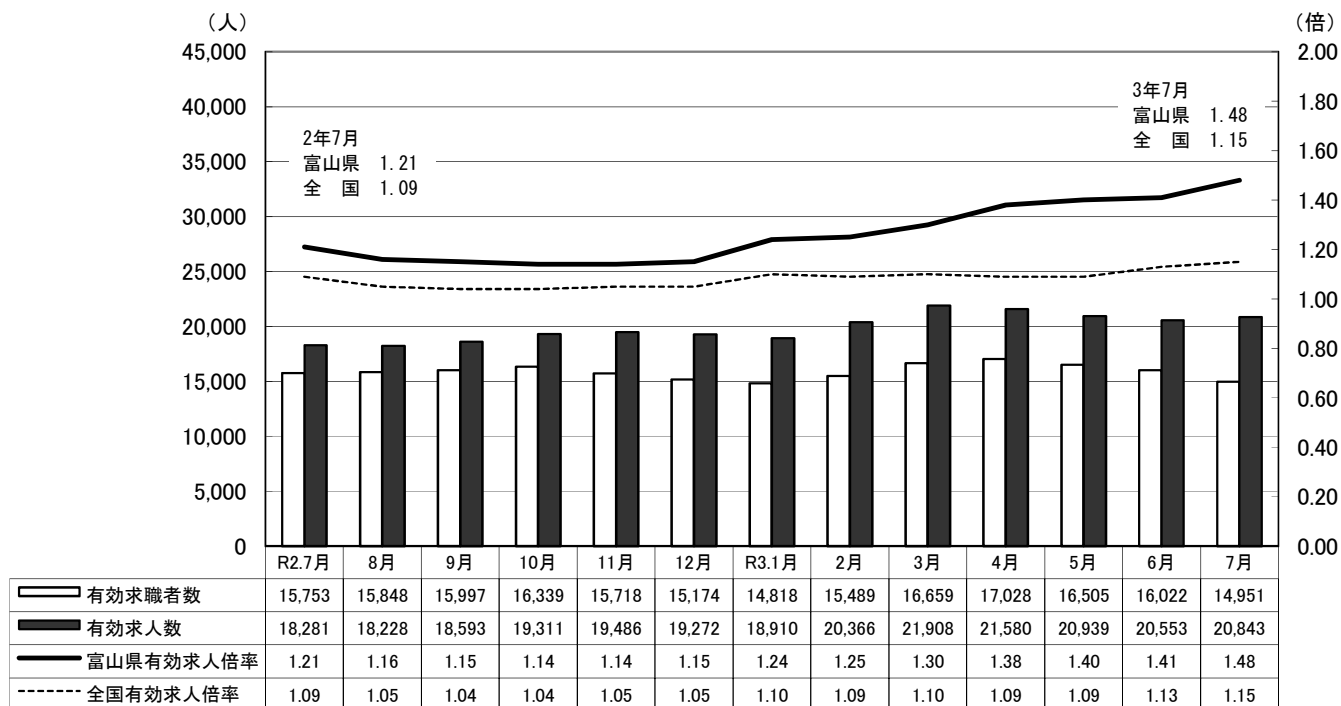
		3年7月	3年6月	2年7月
有効求人 倍率 (季調値)	全国(倍)	1.15	1.13	1.09
	富山県(倍)	1.48	1.41	1.21
	全国での順位	4	7	12
新規求人数(人)		7,835	7,596	6,635
月間有効求人数(人)		20,843	20,533	18,281
新規求職申込件数(件)		3,086	3,415	3,492
月間有効求職者数(人)		14,951	16,022	15,753
雇用保険受給者実人員(人)		3,366	3,268	3,912

完全 失業率	全国	(3年7月)	(3年6月)	(2年7月)
	(季調値%)	2.8	2.9	2.9
	北陸ブロック (原数値%)	(3年4月～6月期)	(前期)	(前年同期)
		2.0	2.6	2.2

※失業率は総務省統計局「労働力調査」

### 有効求人倍率(季節調整値)と有効求職者数・求人数の動き

有効求職者数   
  有効求人数   
  富山県有効求人倍率   
  全国有効求人倍率



※令和2年12月以前の有効求人倍率の数値は新季節指数により改定されている。

1表 一般職業紹介状況

1の1 パートタイムを含み、新規学卒を除く

年 月 安定所別	1. 新規求職 申込件数		2. 月間有効 求職者数		3. 新規 求人数		4. 月間有効 求人数		5. 紹介件数 (件)	
	(件)	うち 常用	(人)	うち 常用	(人)	うち 常用	(人)	うち 常用		
平成30年度計	45,030	43,661	173,612	171,070	119,214	110,897	341,587	318,684	56,894	
令和元年度計	43,921	42,678	174,405	172,108	108,762	102,045	314,943	296,426	51,966	
令和2年度計	41,597	40,647	188,044	185,431	83,060	78,008	231,855	218,657	46,237	
令和2年 7月	3,492	3,476	15,753	15,679	6,635	6,281	18,281	17,411	4,206	
8月	2,930	2,916	15,848	15,779	6,368	6,039	18,228	17,326	3,532	
9月	3,346	3,339	15,997	15,942	6,892	6,615	18,593	17,736	3,978	
10月	3,648	3,633	16,339	16,283	7,116	6,664	19,311	18,332	4,120	
11月	2,688	2,665	15,718	15,653	6,764	6,099	19,486	18,184	3,560	
12月	2,789	2,484	15,174	14,818	6,727	6,189	19,272	17,869	3,047	
令和3年 1月	3,417	3,009	14,818	14,332	6,686	6,181	18,910	17,574	3,071	
2月	3,670	3,616	15,489	14,860	7,842	7,274	20,366	18,954	4,428	
3月	4,258	4,228	16,659	16,157	8,556	8,077	21,908	20,471	5,334	
4月	4,781	4,762	17,028	16,902	7,402	7,020	21,580	20,367	4,322	
5月	3,191	3,173	16,505	16,434	6,846	6,484	20,939	19,856	3,815	
6月	3,415	3,402	16,022	15,959	7,596	7,257	20,533	19,585	3,891	
7月	3,086	3,078	14,951	14,895	7,835	7,404	20,843	19,839	3,405	
対前年同月 増減率(%)	▲ 11.6	▲ 11.4	▲ 5.1	▲ 5.0	18.1	17.9	14.0	13.9	▲ 19.0	
安定所別	富山	1,249	1,246	6,401	6,379	3,572	3,376	9,025	8,520	1,348
	高岡	772	770	3,493	3,475	1,925	1,824	5,306	5,148	839
	魚津	297	296	1,538	1,534	790	728	2,126	1,960	310
	砺波	365	365	1,659	1,656	820	774	2,156	2,048	425
	氷見	153	152	691	688	330	318	893	860	171
	滑川	250	249	1,169	1,163	398	384	1,337	1,303	312

(注) 諸比率のうち新規求人倍率(季調)欄、有効求人倍率(季調)欄は、パートを含む数値で季節調整をしたもので、令和2年12月以前の数値は、新季節指数により改定されている。季節調整法はセンサス局法Ⅱ(X-12-ARIMA)による。  
※ 求人倍率(季調)の対前年同月増減率欄は、対前月増減差。

項目 年月 安定所別		6. 就職件数			7. 充足数		8. 諸比率(%・倍)							
		(件)	うち 常用	うち(保) の就職 件数	(人)	うち 常用	就職率		充足率		求人倍率			
							6/1	うち 常用	7/3	うち 常用	新規		有効	
3/1	(季調)	4/2	(季調)											
平成30年度計		19,597	17,830	5,401	19,359	17,662	43.5	40.8	16.2	15.9	2.65		1.97	
令和元年度計		17,894	16,253	5,129	17,394	15,868	40.7	38.1	16.0	15.6	2.48		1.81	
令和2年度計		14,949	13,876	4,738	14,675	13,662	35.9	34.1	17.7	17.5	2.00		1.23	
令和2年 7月		1,262	1,180	439	1,228	1,153	36.1	33.9	18.5	18.4	1.90	1.79	1.16	1.21
8月		1,122	1,046	397	1,085	1,016	38.3	35.9	17.0	16.8	2.17	2.01	1.15	1.16
9月		1,291	1,232	412	1,202	1,144	38.6	36.9	17.4	17.3	2.06	2.01	1.16	1.15
10月		1,354	1,271	456	1,349	1,266	37.1	35.0	19.0	19.0	1.95	1.78	1.18	1.14
11月		1,177	1,087	406	1,158	1,076	43.8	40.8	17.1	17.6	2.52	2.17	1.24	1.14
12月		1,116	983	381	1,090	965	40.0	39.6	16.2	15.6	2.41	2.24	1.27	1.15
令和3年 1月		852	740	300	855	744	24.9	24.6	12.8	12.0	1.96	1.97	1.28	1.24
2月		1,217	1,100	313	1,222	1,109	33.2	30.4	15.6	15.2	2.14	2.11	1.31	1.25
3月		2,009	1,895	540	2,025	1,914	47.2	44.8	23.7	23.7	2.01	2.23	1.32	1.30
4月		1,518	1,436	382	1,522	1,435	31.8	30.2	20.6	20.4	1.55	1.92	1.27	1.38
5月		1,305	1,222	389	1,302	1,221	40.9	38.5	19.0	18.8	2.15	2.21	1.27	1.40
6月		1,433	1,336	422	1,374	1,290	42.0	39.3	18.1	17.8	2.22	2.28	1.28	1.41
7月		1,177	1,106	344	1,160	1,095	38.1	35.9	14.8	14.8	2.54	2.42	1.39	1.48
対前年同月 (対前月) 増減率(%・ポ)		▲ 6.7	▲ 6.3	▲ 21.6	▲ 5.5	▲ 5.0	2.0	2.0	▲ 3.7	▲ 3.6	0.64	※ 0.14	0.23	※ 0.07
安定所別	富山	450	424	120	488	454	36.0	34.0	13.7	13.4	2.86		1.41	
	高岡	295	281	90	318	309	38.2	36.5	16.5	16.9	2.49		1.52	
	魚津	128	116	33	110	102	43.1	39.2	13.9	14.0	2.66		1.38	
	砺波	147	139	53	132	124	40.3	38.1	16.1	16.0	2.25		1.30	
	氷見	66	61	23	36	31	43.1	40.1	10.9	9.7	2.16		1.29	
	滑川	91	85	25	76	75	36.4	34.1	19.1	19.5	1.59		1.14	

1の2 パートタイム・新規学卒を除く

年 月 安定所別	1. 新規求職 申込件数		2. 月間有効 求職者数		3. 新規 求人数		4. 月間有効 求人数		5. 紹介件数 (件)	
	(件)	うち 常用	(人)	うち 常用	(人)	うち 常用	(人)	うち 常用		
平成30年度計	29,119	27,844	107,027	104,796	68,886	66,886	199,681	194,081	38,110	
令和元年度計	27,781	26,641	105,951	103,986	62,183	60,451	181,932	177,078	33,899	
令和2年度計	25,943	25,101	112,452	110,303	48,686	47,455	138,353	134,986	29,209	
令和2年 7月	2,205	2,199	9,413	9,383	3,956	3,880	11,147	10,919	2,689	
8月	1,888	1,884	9,507	9,480	3,779	3,694	11,024	10,804	2,267	
9月	2,079	2,076	9,565	9,546	4,091	4,019	11,261	11,051	2,559	
10月	2,175	2,167	9,690	9,667	4,201	4,116	11,682	11,449	2,542	
11月	1,684	1,667	9,301	9,267	3,753	3,672	11,469	11,241	2,249	
12月	1,934	1,637	9,089	8,768	3,940	3,782	11,329	11,017	1,959	
令和3年 1月	2,289	1,887	8,961	8,508	4,042	3,896	11,311	10,958	1,978	
2月	2,275	2,228	9,428	8,833	4,290	4,139	11,908	11,479	2,668	
3月	2,589	2,567	10,078	9,610	4,865	4,722	12,724	12,311	3,133	
4月	2,585	2,576	9,798	9,710	4,456	4,361	12,815	12,477	2,671	
5月	1,877	1,873	9,400	9,369	4,177	4,070	12,709	12,392	2,340	
6月	2,208	2,203	9,149	9,128	4,596	4,455	12,662	12,340	2,510	
7月	1,975	1,974	8,819	8,802	4,793	4,656	12,958	12,610	2,200	
対前年同月 増減率(%)	▲ 10.4	▲ 10.2	▲ 6.3	▲ 6.2	21.2	20.0	16.2	15.5	▲ 18.2	
安定所別	富山	841	841	3,953	3,948	2,103	2,033	5,452	5,252	889
	高岡	460	460	1,955	1,948	1,142	1,123	3,300	3,269	550
	魚津	188	187	884	883	518	481	1,440	1,347	210
	砺波	232	232	960	960	527	527	1,373	1,367	266
	氷見	85	85	370	369	219	212	487	477	98
	滑川	169	169	697	694	284	280	906	898	187

(注) 「新規求職中の雇用保険受給資格者の割合」は、パートを含み新規学卒を除いた数で計上したものである。

項目 年月 安定所別		6. 就職件数			7. 充足数		8. 諸比率(%・倍)						新規求職中の 雇用保険受給者 数の割合	
		(件)	うち 常用	うち(保) の就職 件数	(人)	うち 常用	就職率		充足率		求人倍率			
							6/1	うち 常用	7/3	うち 常用	新規 3/1	有効 4/2	件数	割合
平成30年度計		11,293	10,974	3,658	11,212	10,909	38.8	39.4	16.3	16.3	2.37	1.87	9,531	21.2
令和元年度計		9,990	9,724	3,427	9,685	9,451	36.0	36.5	15.6	15.6	2.24	1.72	9,485	21.6
令和2年度計		7,979	7,754	3,002	7,864	7,667	30.8	30.9	16.2	16.2	1.88	1.23	9,431	22.7
令和2年 7月		678	655	281	656	638	30.7	29.8	16.6	16.4	1.79	1.18	895	25.6
8月		632	617	256	614	603	33.5	32.7	16.2	16.3	2.00	1.16	730	24.9
9月		669	658	250	650	638	32.2	31.7	15.9	15.9	1.97	1.18	695	20.8
10月		700	678	285	701	681	32.2	31.3	16.7	16.5	1.93	1.21	826	22.6
11月		642	629	244	643	631	38.1	37.7	17.1	17.2	2.23	1.23	591	22.0
12月		608	588	236	586	569	31.4	35.9	14.9	15.0	2.04	1.25	557	20.0
令和3年 1月		464	449	200	461	447	20.3	23.8	11.4	11.5	1.77	1.26	645	18.9
2月		615	590	197	630	606	27.0	26.5	14.7	14.6	1.89	1.26	648	17.7
3月		981	945	328	982	947	37.9	36.8	20.2	20.1	1.88	1.26	727	17.1
4月		817	805	253	806	797	31.6	31.3	18.1	18.3	1.72	1.31	1,265	26.5
5月		705	688	256	706	688	37.6	36.7	16.9	16.9	2.23	1.35	686	21.5
6月		763	742	258	733	714	34.6	33.7	15.9	16.0	2.08	1.38	754	22.1
7月		676	663	233	665	653	34.2	33.6	13.9	14.0	2.43	1.47	690	22.4
対前年同月 増減率(%・ポ)		▲ 0.3	1.2	▲ 17.1	1.4	2.4	3.5	3.8	▲ 2.7	▲ 2.4	0.64	0.29	▲ 22.9	▲ 3.2
安定所別	富山	260	256	89	276	270	30.9	30.4	13.1	13.3	2.50	1.38	254	20.3
	高岡	169	166	57	183	183	36.7	36.1	16.0	16.3	2.48	1.69	176	22.8
	魚津	75	70	21	71	65	39.9	37.4	13.7	13.5	2.76	1.63	73	24.6
	砺波	89	89	35	82	82	38.4	38.4	15.6	15.6	2.27	1.43	102	27.9
	氷見	42	42	17	16	16	49.4	49.4	7.3	7.5	2.58	1.32	32	20.9
	滑川	41	40	14	37	37	24.3	23.7	13.0	13.2	1.68	1.30	53	21.2

2表 中高年齢者職業紹介状況(パートタイムを含む)

年 月 安定所別	1. 新規求職申込件数			2. 月間有効求職者数			3. 紹介 件数 (件)	4. 就職件数			5. 諸比率(%)					
	(件)	うち 55歳 以上		(人)	うち 55歳 以上			(件)	(件)	うち 55歳 以上		新規求職 申込件数 に占める 中高年 新規求職 申込件数 の割合	中高年 新規求職 申込件数 に占める 55歳以上 の割合	4/1	就職率	
		うち 常用	うち 55歳 以上		うち 常用	うち 55歳 以上				うち 55歳 以上	うち 常用					
平成30年度計	22,166	13,733	13,024	86,998	54,328	53,111	27,033	9,492	5,236	4,575	49.2	62.0	42.8	38.1	35.1	
令和元年度計	22,948	14,429	13,765	91,826	57,581	56,441	26,502	9,423	5,308	4,611	52.2	62.9	41.1	36.8	33.5	
令和2年度計	23,063	14,723	14,220	105,944	66,838	65,587	25,021	8,046	4,413	4,019	55.4	63.8	34.9	30.0	28.3	
令和2年 7月	1,924	1,188	1,179	8,856	5,539	5,517	2,272	698	366	337	55.1	61.7	36.3	30.8	28.6	
8月	1,525	923	917	8,807	5,480	5,455	1,850	611	335	306	52.0	60.5	40.1	36.3	33.4	
9月	1,781	1,107	1,104	8,849	5,515	5,497	2,134	679	369	345	53.2	62.2	38.1	33.3	31.3	
10月	1,973	1,263	1,254	9,075	5,676	5,657	2,317	733	424	395	54.1	64.0	37.2	33.6	31.5	
11月	1,429	894	881	8,782	5,514	5,487	1,949	609	331	294	53.2	62.6	42.6	37.0	33.4	
12月	1,587	1,039	812	8,601	5,439	5,196	1,617	616	331	280	56.9	65.5	38.8	31.9	34.5	
令和3年 1月	1,976	1,309	1,120	8,423	5,316	5,086	1,632	465	254	208	57.8	66.2	23.5	19.4	18.6	
2月	2,028	1,230	1,216	8,902	5,565	5,206	2,584	667	365	318	55.3	60.7	32.9	29.7	26.2	
3月	2,333	1,527	1,520	9,491	5,989	5,769	2,959	1,130	667	626	54.8	65.5	48.4	43.7	41.2	
4月	2,923	2,085	2,076	9,882	6,451	6,420	2,347	824	469	435	61.1	71.3	28.2	22.5	21.0	
5月	1,692	1,077	1,067	9,505	6,209	6,183	2,000	694	378	347	53.0	63.7	41.0	35.1	32.5	
6月	1,785	1,111	1,106	9,189	5,982	5,956	2,129	776	421	381	52.3	62.2	43.5	37.9	34.4	
7月	1,639	1,010	1,009	8,328	5,236	5,219	1,851	615	347	314	53.1	61.6	37.5	34.4	31.1	
対前年同月 増減率(%、ポ)	▲ 14.8	▲ 15.0	▲ 14.4	▲ 6.0	▲ 5.5	▲ 5.4	▲ 18.5	▲ 11.9	▲ 5.2	▲ 6.8	▲ 2.0	▲ 0.1	1.2	3.6	2.5	
安定所別	富山	640	375	375	3,410	2,090	2,083	712	219	136	123	51.2	58.6	34.2	36.3	32.8
	高岡	425	259	258	2,008	1,243	1,240	504	165	90	84	55.1	60.9	38.8	34.7	32.6
	魚津	145	95	95	890	596	594	137	65	35	31	48.8	65.5	44.8	36.8	32.6
	砺波	209	146	146	937	606	604	228	76	35	29	57.3	69.9	36.4	24.0	19.9
	氷見	90	58	58	427	301	300	81	31	16	15	58.8	64.4	34.4	27.6	25.9
	滑川	130	77	77	656	400	398	189	59	35	32	52.0	59.2	45.4	45.5	41.6



3表 若年者(35歳未満)職業紹介状況(パートタイムを含む常用)

項目 年月 安定所別	1. 新規求職 申込件数		2. 月間有効 求職者数		3. 紹介件数		4. 就職件数		5. 諸比率(%)				
	(件)	うち 29歳 以下	(人)	うち 29歳 以下	(件)	うち 29歳 以下	(件)	うち 29歳 以下	新規求職 申込件数 に占める 若年 新規求職 申込件数 の割合	若年 新規求職 申込件数 に占める 29歳以下 の割合	就職率		
											4/1	うち 29歳 以下	
平成30年度計	13,179	8,854	50,498	33,258	15,902	10,602	5,261	3,465	30.2	67.2	39.9	39.1	
令和元年度計	12,020	8,063	48,038	31,838	13,543	8,939	4,392	2,922	28.2	67.1	36.5	36.2	
令和2年度計	10,705	7,150	47,230	31,399	11,342	7,563	3,618	2,404	26.3	66.8	33.8	33.6	
令和2年 7月	895	593	3,885	2,557	1,017	673	277	184	25.7	66.3	30.9	31.0	
8月	846	585	4,043	2,686	958	665	283	197	29.0	69.1	33.5	33.7	
9月	922	598	4,122	2,722	984	685	319	201	27.6	64.9	34.6	33.6	
10月	1,016	688	4,241	2,821	991	657	317	208	28.0	67.7	31.2	30.2	
11月	752	507	4,080	2,708	869	563	322	200	28.2	67.4	42.8	39.4	
12月	673	457	3,782	2,527	733	478	273	188	27.1	67.9	40.6	41.1	
令和3年 1月	792	514	3,608	2,373	768	499	187	129	26.3	64.9	23.6	25.1	
2月	933	630	3,713	2,431	960	608	285	183	25.8	67.5	30.5	29.0	
3月	1,139	764	4,076	2,682	1,237	830	453	286	26.9	67.1	39.8	37.4	
4月	1,054	738	4,119	2,789	1,059	760	360	245	22.1	70.0	34.2	33.2	
5月	917	646	4,149	2,852	1,008	710	322	221	28.9	70.4	35.1	34.2	
6月	949	643	4,005	2,738	938	655	337	237	27.9	67.8	35.5	36.9	
7月	864	587	3,899	2,635	857	596	309	217	28.1	67.9	35.8	37.0	
対前年同月 増減率(%ポ)	▲ 3.5	▲ 1.0	0.4	3.1	▲ 15.7	▲ 11.4	11.6	17.9	2.4	1.6	4.9	6.0	
安定所別	富山	369	254	1,810	1,254	360	271	131	92	29.6	68.8	35.5	36.2
	高岡	213	147	876	571	193	123	80	57	27.7	69.0	37.6	38.8
	魚津	99	60	378	251	103	68	26	19	33.4	60.6	26.3	31.7
	砺波	81	57	398	265	97	66	37	25	22.2	70.4	45.7	43.9
	氷見	34	20	144	93	39	21	15	9	22.4	58.8	44.1	45.0
	滑川	68	49	293	201	65	47	20	15	27.3	72.1	29.4	30.6

4表 一般パートタイム職業紹介状況

項目 年月 安定所別	1. 新規求職 申込件数		2. 月間有効 求職者数		3. 新規求人数		4. 月間有効 求人数		5. 就職件数		6. 就職率		7. 求人倍率		
	(件)	うち 常用	(人)	うち 常用	(人)	うち 常用	(人)	うち 常用	(件)	うち 常用	5/1 (%)	うち 常用	新規	有効	
													3/1 (倍)	4/2 (倍)	
平成30年度計	15,911	15,817	66,585	66,274	50,328	44,011	141,906	124,603	8,304	6,856	52.2	43.3	3.16	2.13	
令和元年度計	16,140	16,037	68,454	68,122	46,579	41,594	133,011	119,348	7,904	6,529	49.0	40.7	2.89	1.94	
令和2年度計	15,654	15,546	75,592	75,128	34,374	30,553	93,502	83,671	6,970	6,122	44.5	39.4	2.20	1.24	
令和2年 7月	1,287	1,277	6,340	6,296	2,679	2,401	7,134	6,492	584	525	45.4	41.1	2.08	1.13	
8月	1,042	1,032	6,341	6,299	2,589	2,345	7,204	6,522	490	429	47.0	41.6	2.48	1.14	
9月	1,267	1,263	6,432	6,396	2,801	2,596	7,332	6,685	622	574	49.1	45.4	2.21	1.14	
10月	1,473	1,466	6,649	6,616	2,915	2,548	7,629	6,883	654	593	44.4	40.5	1.98	1.15	
11月	1,004	998	6,417	6,386	3,011	2,427	8,017	6,943	535	458	53.3	45.9	3.00	1.25	
12月	855	847	6,085	6,050	2,787	2,407	7,943	6,852	508	395	59.4	46.6	3.26	1.31	
令和3年 1月	1,128	1,122	5,857	5,824	2,644	2,285	7,599	6,616	388	291	34.4	25.9	2.34	1.30	
2月	1,395	1,388	6,061	6,027	3,552	3,135	8,458	7,475	602	510	43.2	36.7	2.55	1.40	
3月	1,669	1,661	6,581	6,547	3,691	3,355	9,184	8,160	1,028	950	61.6	57.2	2.21	1.40	
4月	2,196	2,186	7,230	7,192	2,946	2,659	8,765	7,890	701	631	31.9	28.9	1.34	1.21	
5月	1,314	1,300	7,105	7,065	2,669	2,414	8,230	7,464	600	534	45.7	41.1	2.03	1.16	
6月	1,207	1,199	6,873	6,831	3,000	2,802	7,871	7,245	670	594	55.5	49.5	2.49	1.15	
7月	1,111	1,104	6,132	6,093	3,042	2,748	7,885	7,229	501	443	45.1	40.1	2.74	1.29	
対前年同月 増減率(%・ホ)	▲ 13.7	▲ 13.5	▲ 3.3	▲ 3.2	13.5	14.5	10.5	11.4	▲ 14.2	▲ 15.6	▲ 0.3	▲ 1.0	0.66	0.16	
安定所別	富山	408	405	2,448	2,431	1,469	1,343	3,573	3,268	190	168	46.6	41.5	3.60	1.46
	高岡	312	310	1,538	1,527	783	701	2,006	1,879	126	115	40.4	37.1	2.51	1.30
	魚津	109	109	654	651	272	247	686	613	53	46	48.6	42.2	2.50	1.05
	砺波	133	133	699	696	293	247	783	681	58	50	43.6	37.6	2.20	1.12
	氷見	68	67	321	319	111	106	406	383	24	19	35.3	28.4	1.63	1.26
	滑川	81	80	472	469	114	104	431	405	50	45	61.7	56.3	1.41	0.91

5表 産業別、規模別新規求人・充足状況

(人)

産業別・規模別	全 数				うち一般パートタイム		
	新規求人人数	充足数		新規求人人数	充足数		
		うち常用	うち常用				
A, B 農, 林, 漁業 (01~04)	51	51	21	20	28	11	
C 鉱業, 採石業, 砂利採取業 (05)	6	6	0	0	1	0	
D 建設業 (06~08)	859	848	78	77	40	13	
(06 総合工事業)	395	385	36	35	25	7	
E 製造業 (09~32)	1,470	1,421	276	268	288	72	
09 食料品製造業	190	190	28	28	106	18	
10 飲料・たばこ・飼料製造業	21	21	5	5	9	3	
11 繊維工業	72	72	13	13	16	1	
12 木材・木製品製造業	28	28	5	5	1	0	
13 家具・装備品製造業	14	14	3	3	2	0	
14 パルプ・紙・紙加工品製造業	41	41	10	10	3	1	
15 印刷・同関連業	26	26	6	6	9	1	
16 化学工業	80	74	25	22	17	5	
17 石油製品・石炭製品製造業	0	0	0	0	0	0	
18 プラスチック製品製造業	133	121	30	29	23	8	
19 ゴム製品製造業	7	7	1	1	2	1	
21 窯業・土石製品製造業	32	30	11	9	3	4	
22 鉄鋼業	45	45	5	5	0	0	
23 非鉄金属製造業	46	46	9	9	5	1	
24 金属製品製造業	257	257	37	37	20	9	
25 はん用機械器具製造業	130	130	26	26	16	5	
26 生産用機械器具製造業	155	155	15	15	7	2	
27 業務用機械器具製造業	2	0	0	0	2	0	
28 電子部品・デバイス・電子回路製造業	29	29	12	12	11	2	
29 電気機械器具製造業	72	72	15	15	21	3	
30 情報通信機械器具製造業	34	34	5	5	5	1	
31 輸送用機械器具製造業	41	15	5	4	7	2	
20, 32 その他の製造業	15	14	10	9	3	5	
F 電気・ガス・熱供給・水道業 (33~36)	3	3	0	0	0	0	
G 情報通信業 (37~41)	87	85	7	7	17	4	
(39 情報サービス業)	80	78	6	6	12	3	
H 運輸業, 郵便業 (42~49)	352	315	65	62	83	18	
I 卸売業, 小売業 (50~61)	1,035	1,028	147	144	561	78	
50~55 卸売業	284	283	60	59	81	19	
56~61 小売業	751	745	87	85	480	59	
(56 各種商品小売業)	148	148	11	11	105	10	
J 金融業, 保険業 (62~67)	35	31	9	9	16	5	
K 不動産業, 物品賃貸業 (68~70)	75	74	13	12	43	7	
L 学術研究, 専門・技術サービス業 (71~74)	160	157	25	24	44	9	
M 宿泊業, 飲食サービス業 (75~77)	532	459	40	39	371	15	
(76 飲食店)	401	329	24	23	292	9	
N 生活関連サービス業, 娯楽業 (78~80)	283	282	15	15	141	4	
O 教育, 学習支援業 (81, 82)	89	81	26	21	47	18	
P 医療, 福祉 (83~85)	1,823	1,718	255	237	929	127	
(83 医療業)	550	544	97	96	191	30	
(85 社会保険・社会福祉・介護事業)	1,267	1,168	156	139	733	96	
Q 複合サービス事業 (86, 87)	42	26	9	8	18	3	
R サービス業 (他に分類されないもの) (88~96)	780	679	127	114	323	70	
(91 職業紹介・労働者派遣業)	206	157	15	13	26	5	
(92 その他の事業サービス)	418	369	73	63	251	50	
S, T 公務・その他 (97, 98, 99)	153	140	47	38	92	41	
合 計	7,835	7,404	1,160	1,095	3,042	495	
事業規模別	4人以下	1,140	1,084	199	185	579	110
	5~29人	3,500	3,374	529	504	1,315	201
	30~99人	1,992	1,844	277	256	784	121
	100~299人	861	826	114	112	272	46
	300~499人	150	97	11	9	43	1
	500~999人	142	138	16	16	34	7
1,000人以上	50	41	14	13	15	9	

(注) 全数はパートタイムを含む数値である。

## 6表 雇用保険関係

### 6の1 適用関係・一般給付関係

項 目 年月 安定所別		適用関係		一般求職者給付基本手当			
		月末現在 適用 事業所数 (所)	月末現在 被保険者数 (人)	離職票 交付枚数 (枚)	(基本分)		
					受給資格 決定件数 (件)	初 回 受給者数 (人)	受給者 実人員 (人)
平成30年度計		19,725	369,597	27,010	10,964	7,723	31,385
令和元年度計		19,771	370,904	27,112	11,082	8,036	33,037
令和2年度計		19,765	368,432	25,192	11,824	9,577	41,290
令和2年 7月		19,780	373,116	2,128	1,089	1,169	3,912
8月		19,785	372,576	1,873	902	920	4,088
9月		19,700	372,401	1,710	884	885	4,187
10月		19,717	371,256	2,052	963	665	3,965
11月		19,720	371,066	1,421	743	605	3,577
12月		19,737	370,105	1,448	649	624	3,325
令和3年 1月		19,745	368,794	1,941	765	601	3,110
2月		19,768	368,614	1,575	797	701	3,113
3月		19,765	368,432	2,014	862	657	3,142
4月		19,805	370,121	4,127	1,505	874	3,052
5月		19,803	371,905	1,806	989	894	2,946
6月		19,785	372,248	1,793	886	801	3,268
7月		19,799	371,752	1,942	777	832	3,366
対前年同月 増減率(%)		0.1	▲ 0.4	▲ 8.7	▲ 28.7	▲ 28.8	▲ 14.0
安定所別	富山	8,370	174,861	949	266	309	1,331
	高岡	5,052	96,821	488	222	211	850
	魚津	2,130	37,890	184	86	113	405
	砺波	2,334	34,875	163	105	113	412
	氷見	670	8,595	52	43	32	151
	滑川	1,243	18,710	106	55	54	217

- (注) 1. 適用関係の年度計は年度末数値である。  
 2. 富山運輸支局で決定、労働局で代行入力した件数を局計に含む。  
 3. 金額は四捨五入の関係で、合計と一致しないことがある。  
 4. 受給資格決定件数は速報値であり修正があり得る。

項 目 年月 安定所別		(基本分)				(延長分)		
		受給者実人員				支給金額 (千円)	訓練延長	個別延長
		30歳未満 の者(人)	30歳以上 45歳未満 の者(人)	45歳以上 60歳未満 の者(人)	60歳以上 の者(人)		受給者 実人員 (人)	受給者 実人員 (人)
平成30年度計		4,228	8,922	10,416	7,819	3,698,215	1,597	11
令和元年度計		4,536	9,112	11,202	8,187	3,959,287	1,578	0
令和2年度計		5,175	10,785	15,191	10,139	5,089,016	1,469	7,323
令和2年 7月		526	1,024	1,387	975	496,941	114	407
8月		518	1,083	1,475	1,012	480,671	102	766
9月		551	1,106	1,511	1,019	544,182	97	1,051
10月		489	1,066	1,460	950	503,405	115	1,116
11月		423	933	1,365	856	422,790	135	1,056
12月		362	829	1,311	823	420,014	125	965
令和3年 1月		342	824	1,201	743	385,067	135	814
2月		369	797	1,187	760	350,121	169	598
3月		405	789	1,163	785	410,367	158	467
4月		392	729	1,148	783	372,842	105	318
5月		393	695	1,068	790	331,838	79	237
6月		443	773	1,153	899	417,329	104	199
7月		462	813	1,183	908	418,642	120	153
対前年同月 増減率(%)		▲ 12.2	▲ 20.6	▲ 14.7	▲ 6.9	▲ 15.8	5.3	▲ 62.4
安定所別	富山	180	335	492	324	167,309	40	73
	高岡	126	220	290	214	106,452	27	38
	魚津	58	87	153	107	50,436	10	13
	砺波	52	93	127	140	50,286	25	16
	氷見	12	33	44	62	18,311	11	9
	滑川	34	45	77	61	25,848	7	4

6の2 高齢求職者給付、短期特例給付、就職促進給付

項目 年月 安定所別	高齢求職者給付		短期特例給付		就職促進給付										
	受給者数 (人)	支給金額 (千円)	受給者数 (人)	支給金額 (千円)	就業手当		再就職手当		就業促進定着手当		常用就職支度手当		求職活動支援費		
					受給者 実人員 (人)	支給金額 (千円)	支給人員 (人)	支給金額 (千円)	支給人員 (人)	支給金額 (千円)	支給人員 (人)	支給金額 (千円)	支給人員 (人)	支給金額 (千円)	
平成30年度計	3,067	654,336	1,205	253,696	76	4,158	4,549	1,711,810	1,339	207,181	47	7,144	71	855	
令和元年度計	3,380	716,479	1,120	237,780	99	5,166	4,528	1,797,438	1,473	235,712	34	4,737	69	1,612	
令和2年度計	4,167	883,610	995	216,292	112	6,485	4,280	1,737,965	1,471	244,508	33	5,083	58	1,153	
令和2年 7月	378	81,196	0	361	12	684	332	140,063	124	20,309	3	570	1	33	
8月	279	58,494	0	381	10	658	462	195,412	90	15,592	0	11	5	73	
9月	238	50,640	0	527	9	614	441	190,318	92	15,292	5	836	5	97	
10月	350	72,616	2	1,013	16	1,301	418	163,442	158	26,193	7	1,065	5	119	
11月	306	63,113	7	2,018	10	390	383	157,035	143	21,552	2	313	7	232	
12月	263	54,436	87	17,882	11	708	323	137,004	109	18,252	0	18	4	149	
令和3年 1月	179	37,811	412	84,506	9	331	294	118,314	113	19,918	6	978	4	80	
2月	378	79,483	406	89,486	9	419	212	84,069	135	24,117	1	95	10	106	
3月	311	65,162	60	14,628	3	178	324	122,807	133	21,793	3	279	5	44	
4月	625	136,599	7	1,537	2	188	291	109,756	113	19,306	2	387	4	75	
5月	645	141,987	4	770	5	329	352	135,008	113	16,652	5	782	3	52	
6月	366	76,207	3	615	4	158	395	155,874	128	21,527	2	254	4	94	
7月	306	65,500	0	2	5	286	397	170,738	84	13,469	3	493	2	37	
対前年同月 増減率(%)	▲ 19.0	▲ 19.3	—	▲ 99.4	▲ 58.3	▲ 58.2	19.6	21.9	▲ 32.3	▲ 33.7	0.0	▲ 13.5	100.0	12.1	
安定所別	富山	145	32,220	0	1	2	219	163	76,198	32	6,237	1	203	1	34
	高岡	68	14,279	0	1	0	1	109	44,078	15	1,660	1	93	1	3
	魚津	37	7,619	0	0	0	0	36	13,827	8	1,120	0	0	0	0
	砺波	28	5,624	0	0	1	7	42	17,244	9	1,256	1	197	0	0
	氷見	14	3,121	0	0	2	58	19	7,475	8	1,206	0	0	0	0
	滑川	14	2,637	0	0	0	0	28	11,915	12	1,989	0	0	0	0

### 6の3 産業別求職者給付状況(一般給付)

産業別	区分	一般求職者給付基本手当					
		月末 被保険者数 (人)	離職票 交付枚数 (枚)	一般受給 資格決定 件数(件)	基本分 初回 受給者数 (人)	基本分 受給者 実人員(人)	基本分 支給金額 (千円)
A	農業, 林業	1,440	18	5	2	10	1,369
B	漁業	474	1	1	1	3	382
C	鉱業, 採石業, 砂利採取業	335	1	0	0	2	262
D	建設業	25,725	118	46	29	139	20,015
E	製造業	116,201	518	169	185	825	109,602
製造業 中分類	食料品製造業	5,551	36	18	16	54	6,418
	飲料・たばこ・飼料製造業	926	7	2	4	11	1,167
	繊維工業	3,665	14	5	7	44	4,880
	木材・木製品製造業	1,392	8	3	3	16	2,243
	家具・装備品製造業	645	2	2	0	9	1,270
	パルプ・紙・紙加工品製造業	3,214	15	4	6	28	3,152
	印刷・同関連業	3,407	10	5	4	23	2,799
	化学工業	15,172	70	20	24	87	12,749
	石油製品・石炭製品製造業	112	0	0	0	1	139
	プラスチック製品製造業	5,805	35	10	12	50	6,014
	ゴム製品製造業	728	3	1	0	5	395
	なめし革・同製品・毛皮製造業	143	0	0	0	2	125
	窯業・土石製品製造業	2,448	13	2	3	20	3,336
	鉄鋼業	2,426	10	1	6	28	4,907
	非鉄金属製造業	3,712	14	2	2	14	1,703
	金属製品製造業	23,391	94	24	36	135	16,605
	はん用機械器具製造業	4,459	23	14	5	26	2,994
	生産用機械器具製造業	11,377	60	23	15	72	10,925
	業務用機械器具製造業	611	1	1	2	7	1,018
	電子部品・デバイス・電子回路製造業	1,482	6	2	3	13	2,066
電気機械器具製造業	13,088	45	7	14	67	9,015	
情報通信機械器具製造業	352	2	3	0	2	188	
輸送用機械器具製造業	6,383	26	14	6	58	7,870	
その他の製造業	5,712	24	6	17	53	7,625	
F	電気・ガス・熱供給・水道業	6,209	23	11	8	21	2,169
G	情報通信業	7,640	24	18	13	62	8,748
H	運輸業, 郵便業	21,122	131	40	38	177	21,522
I	卸売業, 小売業	40,566	232	130	124	522	61,927
J	金融業, 保険業	10,305	64	28	28	114	15,924
K	不動産業, 物品賃貸業	2,687	19	9	8	37	4,531
L	学術研究, 専門・技術サービス業	6,658	46	14	15	78	9,940
M	宿泊業, 飲食サービス業	6,973	79	41	32	143	15,638
N	生活関連サービス業, 娯楽業	6,737	46	18	25	76	8,695
O	教育, 学習支援業	7,954	21	14	27	90	11,806
P	医療, 福祉	45,947	279	117	183	554	66,755
Q	複合サービス事業	4,123	12	9	7	44	5,547
R	サービス業	25,162	273	94	80	364	44,001
S	公務	5,287	37	13	27	100	9,015
T	分類不能	121	0	0	0	5	794
	合計	341,666	1,942	777	832	3,366	418,642

(注) 一般受給資格決定件数は速報値であり、修正があり得る。

(高年齢)

区 分 産 業 別		高年齢求職者給付				
		月末 被保険者数 (人)	離職票 交付枚数 (枚)	受給資格 決定件数 (件)	受給者数 (人)	支給金額 (千円)
A	農 業 , 林 業	190	1	0	0	0
B	漁 業	92	0	0	0	0
C	鉱業, 採石業, 砂利採取業	79	1	0	0	0
D	建 設 業	2,807	27	22	26	6,120
E	製 造 業	5,474	92	88	86	19,016
製 造 業 中 分 類	食料品製造業	916	8	11	15	2,578
	飲料・たばこ・飼料製造業	53	0	0	0	0
	繊維工業	448	9	9	6	1,044
	木材・木製品製造業	188	2	2	3	737
	家具・装備品製造業	86	2	2	1	273
	パルプ・紙・紙加工品製造業	146	1	1	3	697
	印刷・同関連業	111	2	8	9	1,988
	化学工業	354	14	8	4	963
	石油製品・石炭製品製造業	6	0	0	0	0
	プラスチック製品製造業	181	3	5	4	812
	ゴム製品製造業	22	0	0	1	194
	なめし革・同製品・毛皮製造業	4	0	0	0	0
	窯業・土石製品製造業	199	3	2	1	304
	鉄鋼業	119	4	3	0	0
	非鉄金属製造業	204	1	1	2	395
	金属製品製造業	1,119	16	13	14	3,230
	はん用機械器具製造業	248	2	3	2	524
	生産用機械器具製造業	432	5	4	8	2,169
	業務用機械器具製造業	31	0	0	1	139
	電子部品・デバイス・電子回路製造業	16	0	1	1	254
	電気機械器具製造業	295	7	3	7	1,797
情報通信機械器具製造業	39	0	0	0	0	
輸送用機械器具製造業	137	5	8	2	439	
その他の製造業	120	8	4	2	479	
F	電 気 ・ ガ ス ・ 熱 供 給 ・ 水 道 業	56	5	4	2	529
G	情 報 通 信 業	95	2	1	1	233
H	運 輸 業 , 郵 便 業	2,223	34	17	25	5,144
I	卸 売 業 , 小 売 業	4,367	54	35	47	9,874
J	金 融 業 , 保 険 業	324	6	8	8	1,906
K	不 動 産 業 , 物 品 賃 貸 業	321	5	6	4	723
L	学 術 研 究 , 専 門 ・ 技 術 サ ー ビ ス 業	463	7	5	6	1,560
M	宿 泊 業 , 飲 食 サ ー ビ ス 業	1,242	13	8	11	2,105
N	生 活 関 連 サ ー ビ ス 業 , 娯 楽 業	668	6	3	4	1,015
O	教 育 , 学 習 支 援 業	486	7	7	4	739
P	医 療 , 福 祉	4,628	45	32	36	7,377
Q	複 合 サ ー ビ ス 事 業	271	1	1	4	1,048
R	サ ー ビ ス 業	3,989	42	31	40	7,647
S	公 務	1,201	6	7	2	466
T	分 類 不 能	22	0	0	0	0
合 計		28,998	354	275	306	65,500



## (短期特例)

区 分 産 業 別		短期特例給付				
		月末 被保険者数 (人)	離職票 交付枚数 (枚)	受給資格 決定件数 (件)	受給者数 (人)	支給金額 (千円)
A	農 業 , 林 業	62	1	0	0	0
B	漁 業	0	0	0	0	0
C	鉱 業 , 採 石 業 , 砂 利 採 取 業	3	0	0	0	0
D	建 設 業	464	1	0	0	1
E	製 造 業	8	0	0	0	0
製 造 業 中 分 類	食料品製造業	0	0	0	0	0
	飲料・たばこ・飼料製造業	1	0	0	0	0
	繊維工業	0	0	0	0	0
	木材・木製品製造業	1	0	0	0	0
	家具・装備品製造業	2	0	0	0	0
	パルプ・紙・紙加工品製造業	0	0	0	0	0
	印刷・同関連業	0	0	0	0	0
	化学工業	0	0	0	0	0
	石油製品・石炭製品製造業	0	0	0	0	0
	プラスチック製品製造業	0	0	0	0	0
	ゴム製品製造業	0	0	0	0	0
	なめし革・同製品・毛皮製造業	0	0	0	0	0
	窯業・土石製品製造業	4	0	0	0	0
	鉄鋼業	0	0	0	0	0
	非鉄金属製造業	0	0	0	0	0
	金属製品製造業	0	0	0	0	0
	はん用機械器具製造業	0	0	0	0	0
	生産用機械器具製造業	0	0	0	0	0
	業務用機械器具製造業	0	0	0	0	0
	電子部品・デバイス・電子回路製造業	0	0	0	0	0
	電気機械器具製造業	0	0	0	0	0
	情報通信機械器具製造業	0	0	0	0	0
輸送用機械器具製造業	0	0	0	0	0	
その他の製造業	0	0	0	0	0	
F	電 気 ・ ガ ス ・ 熱 供 給 ・ 水 道 業	0	0	0	0	0
G	情 報 通 信 業	0	0	0	0	0
H	運 輸 業 , 郵 便 業	35	0	0	0	0
I	卸 売 業 , 小 売 業	10	0	0	0	0
J	金 融 業 , 保 険 業	0	0	0	0	0
K	不 動 産 業 , 物 品 賃 貸 業	1	0	0	0	0
L	学 術 研 究 , 専 門 ・ 技 術 サ ー ビ ス 業	4	0	0	0	0
M	宿 泊 業 , 飲 食 サ ー ビ ス 業	103	1	0	0	1
N	生 活 関 連 サ ー ビ ス 業 , 娯 楽 業	265	0	0	0	0
O	教 育 , 学 習 支 援 業	0	0	0	0	0
P	医 療 , 福 祉	9	0	0	0	0
Q	複 合 サ ー ビ ス 事 業	54	0	0	0	0
R	サ ー ビ ス 業	60	1	0	0	0
S	公 務	10	0	0	0	0
T	分 類 不 能	0	0	0	0	0
	合 計	1,088	4	0	0	2

7表 障害者職業紹介状況

月別・安定所別職業紹介状況

項目 区分	新規求職 申込件数		就職件数		新規 登録者数		月(年度)末現在登録者数 (人)								
	(件)		(件)		(人)		登録者全数		有効求職者		就業中の者		保留中の者		
	身体	知的等	身体	知的等	身体	知的等	身体	知的等	身体	知的等	身体	知的等	身体	知的等	
平成30年度計	537	1,184	303	861	280	599	3,557	5,558	778	1,582	2,743	3,913	36	63	
令和元年度計	503	1,374	278	914	248	689	3,735	6,127	887	1,797	2,793	4,280	55	50	
令和2年度計	487	1,260	234	822	262	575	3,660	6,517	902	1,913	2,740	4,553	18	51	
令和2年 7月	34	118	19	74	18	68	3,840	6,305	980	1,837	2,806	4,418	54	50	
8月	44	139	23	58	28	76	3,829	6,376	988	1,873	2,820	4,450	21	53	
9月	33	119	21	56	13	50	3,839	6,425	995	1,908	2,822	4,464	22	53	
10月	45	105	14	55	23	51	3,837	6,472	993	1,935	2,823	4,484	21	53	
11月	40	113	19	74	24	58	3,860	6,530	1,015	1,969	2,824	4,508	21	53	
12月	24	86	15	68	7	33	3,865	6,552	1,020	1,969	2,826	4,533	19	50	
令和3年 1月	35	96	18	62	20	38	3,658	6,525	910	1,940	2,729	4,535	19	50	
2月	26	79	10	81	16	37	3,643	6,470	898	1,881	2,726	4,538	19	51	
3月	47	118	30	84	24	52	3,660	6,517	902	1,913	2,740	4,553	18	51	
4月	53	131	23	100	20	52	3,682	6,567	933	1,933	2,731	4,581	18	53	
5月	42	109	16	63	24	53	3,708	6,619	956	1,941	2,734	4,624	18	54	
6月	41	120	26	70	21	52	3,729	6,668	972	1,972	2,739	4,641	18	55	
7月	42	113	15	53	25	56	3,753	6,720	989	2,015	2,746	4,650	18	55	
対前年同月 増減率(%)	23.5	▲ 4.2	▲ 21.1	▲ 28.4	38.9	▲ 17.6	▲ 2.3	6.6	0.9	9.7	▲ 2.1	5.3	▲ 66.7	10.0	
安定所別	富山	17	37	5	23	11	18	1,508	2,901	483	1,041	1,025	1,858	0	2
	高岡	14	36	2	12	7	17	899	1,648	174	390	721	1,249	4	9
	魚津	5	9	3	5	3	4	475	623	125	169	340	425	10	29
	砺波	3	18	3	6	2	11	440	882	91	198	345	676	4	8
	氷見	0	5	0	2	0	4	178	266	55	86	123	180	0	0
	滑川	3	8	2	5	2	2	253	400	61	131	192	262	0	7

(注) 1. 月(年度)末現在登録者数の年度欄は、年度末(3月末)登録者数である。

2. 知的等は知的障害者・精神障害者・発達障害者・難病疾患患者・その他の合計数である。

8表 新規高等学校卒業者の求人・求職・内定状況

		7月末	8月末	9月末	10月末	11月末	12月末	1月末	2月末	3月末
平成24年度	求人数(人)	2,180	2,412	2,519	2,591	2,642	2,681	2,701	2,733	2,740
	就職希望者数(人)	2,071	2,026	1,890	1,864	1,862	1,859	1,850	1,844	1,836
	就職内定者数(人)	0	0	1,204	1,525	1,640	1,709	1,752	1,799	1,827
	未内定者数(人)	2,071	2,026	686	339	222	150	98	45	9
	<b>求人倍率(倍)</b>	<b>1.05</b>	<b>1.19</b>	<b>1.33</b>	<b>1.39</b>	<b>1.42</b>	<b>1.44</b>	<b>1.46</b>	<b>1.48</b>	<b>1.49</b>
	<b>就職内定率(%)</b>	<b>0.0</b>	<b>0.0</b>	<b>63.7</b>	<b>81.8</b>	<b>88.1</b>	<b>91.9</b>	<b>94.7</b>	<b>97.6</b>	<b>99.5</b>
平成25年度	求人数(人)	2,296	2,500	2,687	2,827	2,888	2,928	2,969	3,004	3,008
	就職希望者数(人)	2,097	2,084	1,977	1,944	1,942	1,932	1,917	1,931	1,907
	就職内定者数(人)	0	0	1,313	1,641	1,742	1,818	1,846	1,876	1,897
	未内定者数(人)	2,097	2,084	664	303	200	114	71	55	10
	<b>求人倍率(倍)</b>	<b>1.09</b>	<b>1.20</b>	<b>1.36</b>	<b>1.45</b>	<b>1.49</b>	<b>1.52</b>	<b>1.55</b>	<b>1.56</b>	<b>1.58</b>
	<b>就職内定率(%)</b>	<b>0.0</b>	<b>0.0</b>	<b>66.4</b>	<b>84.4</b>	<b>89.7</b>	<b>94.1</b>	<b>96.3</b>	<b>97.2</b>	<b>99.5</b>
平成26年度	求人数(人)	3,034	3,213	3,351	3,478	3,516	3,556	3,588	3,603	3,605
	就職希望者数(人)	2,115	2,089	1,972	1,980	2,001	2,008	2,005	2,001	1,995
	就職内定者数(人)	0	0	1,410	1,764	1,859	1,918	1,939	1,963	1,993
	未内定者数(人)	2,115	2,089	562	216	142	90	66	38	2
	<b>求人倍率(倍)</b>	<b>1.43</b>	<b>1.54</b>	<b>1.70</b>	<b>1.76</b>	<b>1.76</b>	<b>1.77</b>	<b>1.79</b>	<b>1.80</b>	<b>1.81</b>
	<b>就職内定率(%)</b>	<b>0.0</b>	<b>0.0</b>	<b>71.5</b>	<b>89.1</b>	<b>92.9</b>	<b>95.5</b>	<b>96.7</b>	<b>98.1</b>	<b>99.9</b>
平成27年度	求人数(人)	3,680	3,891	4,059	4,151	4,184	4,220	4,253	4,268	4,275
	就職希望者数(人)	2,121	2,116	2,007	1,997	2,015	2,002	2,001	2,002	2,008
	就職内定者数(人)	0	0	1,472	1,778	1,875	1,910	1,930	1,964	2,006
	未内定者数(人)	2,121	2,116	535	219	140	92	71	38	2
	<b>求人倍率(倍)</b>	<b>1.74</b>	<b>1.84</b>	<b>2.02</b>	<b>2.08</b>	<b>2.08</b>	<b>2.11</b>	<b>2.13</b>	<b>2.13</b>	<b>2.13</b>
	<b>就職内定率(%)</b>	<b>0.0</b>	<b>0.0</b>	<b>73.3</b>	<b>89.0</b>	<b>93.1</b>	<b>95.4</b>	<b>96.5</b>	<b>98.1</b>	<b>99.9</b>
平成28年度	求人数(人)	4,084	4,263	4,387	4,443	4,470	4,483	4,507	4,518	4,530
	就職希望者数(人)	2,051	2,041	1,997	1,994	2,009	2,008	1,998	2,001	2,002
	就職内定者数(人)	0	0	1,559	1,770	1,848	1,893	1,929	1,970	2,000
	未内定者数(人)	2,051	2,041	438	224	161	115	69	31	2
	<b>求人倍率(倍)</b>	<b>1.99</b>	<b>2.09</b>	<b>2.20</b>	<b>2.23</b>	<b>2.22</b>	<b>2.23</b>	<b>2.26</b>	<b>2.26</b>	<b>2.26</b>
	<b>就職内定率(%)</b>	<b>0.0</b>	<b>0.0</b>	<b>78.1</b>	<b>88.8</b>	<b>92.0</b>	<b>94.3</b>	<b>96.5</b>	<b>98.5</b>	<b>99.9</b>
平成29年度	求人数(人)	4,748	4,879	4,971	5,062	5,073	5,093	5,122	5,133	5,146
	就職希望者数(人)	2,083	2,067	1,979	1,981	1,977	1,973	1,975	1,967	1,974
	就職内定者数(人)	0	0	1,530	1,758	1,812	1,869	1,896	1,942	1,973
	未内定者数(人)	2,083	2,067	449	223	165	104	79	25	1
	<b>求人倍率(倍)</b>	<b>2.28</b>	<b>2.36</b>	<b>2.51</b>	<b>2.56</b>	<b>2.57</b>	<b>2.58</b>	<b>2.59</b>	<b>2.61</b>	<b>2.61</b>
	<b>就職内定率(%)</b>	<b>0.0</b>	<b>0.0</b>	<b>77.3</b>	<b>88.7</b>	<b>91.7</b>	<b>94.7</b>	<b>96.0</b>	<b>98.7</b>	<b>99.9</b>
平成30年度	求人数(人)	5,078	5,250	5,293	5,320	5,346	5,365	5,395	5,412	5,414
	就職希望者数(人)	2,048	2,025	1,855	1,891	1,909	1,930	1,924	1,922	1,907
	就職内定者数(人)	0	0	1,446	1,700	1,766	1,806	1,833	1,885	1,903
	未内定者数(人)	2,048	2,025	409	191	143	124	91	37	4
	<b>求人倍率(倍)</b>	<b>2.48</b>	<b>2.59</b>	<b>2.85</b>	<b>2.81</b>	<b>2.80</b>	<b>2.78</b>	<b>2.80</b>	<b>2.82</b>	<b>2.84</b>
	<b>就職内定率(%)</b>	<b>0.0</b>	<b>0.0</b>	<b>78.0</b>	<b>89.9</b>	<b>92.5</b>	<b>93.6</b>	<b>95.3</b>	<b>98.1</b>	<b>99.8</b>
令和元年度	求人数(人)	5,200	5,323	5,393	5,426	5,448	5,477	5,492	5,503	5,507
	就職希望者数(人)	2,046	2,024	1,907	1,916	1,929	1,931	1,935	1,922	1,917
	就職内定者数(人)	0	0	1,492	1,704	1,764	1,798	1,840	1,895	1,915
	未内定者数(人)	2,046	2,024	415	212	165	133	95	27	2
	<b>求人倍率(倍)</b>	<b>2.54</b>	<b>2.63</b>	<b>2.83</b>	<b>2.83</b>	<b>2.82</b>	<b>2.84</b>	<b>2.84</b>	<b>2.86</b>	<b>2.87</b>
	<b>就職内定率(%)</b>	<b>0.0</b>	<b>0.0</b>	<b>78.2</b>	<b>88.9</b>	<b>91.4</b>	<b>93.1</b>	<b>95.1</b>	<b>98.6</b>	<b>99.9</b>
令和2年度	求人数(人)	4,201	4,356	4,434	4,501	4,544	4,576	4,588	4,592	4,593
	就職希望者数(人)	1,855	1,789	1,706	1,711	1,714	1,712	1,700	1,705	1,699
	就職内定者数(人)	0	0	0	1,353	1,541	1,616	1,641	1,686	1,696
	未内定者数(人)	1,855	1,789	1,706	358	173	96	59	19	3
	<b>求人倍率(倍)</b>	<b>2.26</b>	<b>2.43</b>	<b>2.60</b>	<b>2.63</b>	<b>2.65</b>	<b>2.67</b>	<b>2.70</b>	<b>2.69</b>	<b>2.70</b>
	<b>就職内定率(%)</b>	<b>0.0</b>	<b>0.0</b>	<b>0.0</b>	<b>79.1</b>	<b>89.9</b>	<b>94.4</b>	<b>96.5</b>	<b>98.9</b>	<b>99.8</b>
令和3年度	求人数(人)	4,435								
	就職希望者数(人)	1,573								
	就職内定者数(人)	0								
	未内定者数(人)	1,573								
	<b>求人倍率(倍)</b>	<b>2.82</b>								
	<b>就職内定率(%)</b>	<b>0.0</b>								

(注) 令和2年度は新型コロナウイルス感染症の影響を受け、選考開始期日が9/16から10/16へ1ヵ月後ろにずれ込んでいる。

9表 企業人員整理状況(5人以上の整理に係るもの)

1. 月別状況

項目	月別	4	5	6	7	8	9	10	11	12	1	2	3	合計
	年度別	月	月	月	月	月	月	月	月	月	月	月	月	
事業所数	24年度	15	7	5	5	5	6	15	9	8	8	5	5	93
	25年度	11	6	5	17	6	3	7	4	5	6	5	7	82
	26年度	3	8	3	3	6	6	3	2	1	3	5	7	50
	27年度	10	2	4	6	2	3	2	6	4	5	4	3	51
	28年度	2	3	4	5	6	4	2	6	1	8	10	9	60
	29年度	2	1	6	1	5	5	3	6	2	2	2	6	41
	30年度	9	5	5	2	3	3	2	1	7	3	3	9	52
	元年度	5	5	3	9	7	3	2	2	3	5	6	8	58
	2年度	7	14	9	10	3	5	2	2	3	5	5	12	77
	3年度	5	2	2	1									10
整理人員(人)	24年度	220	223	39	52	321	95	402	114	69	96	100	48	1,401
	25年度	139	111	143	205	58	54	98	28	38	96	62	95	1,779
	26年度	41	329	45	28	130	138	45	23	8	27	65	217	1,127
	27年度	220	48	63	63	25	32	22	162	32	75	29	26	1,096
	28年度	15	142	23	94	51	61	14	67	6	61	281	136	797
	29年度	16	7	59	11	73	106	27	67	14	20	26	80	951
	30年度	103	43	47	27	21	29	19	5	123	36	146	106	506
	元年度	40	84	21	222	53	55	20	22	75	75	59	194	705
	2年度	89	203	162	207	42	53	19	17	17	93	49	347	1,298
	3年度	77	35	19	5									136

2. 産業別、規模別状況(7月)

産業別	区分	事業所数	事業所規模					整理形態			整理人員			
			1000人以上	500人 $\leq$ 999人	300人 $\leq$ 499人	100人 $\leq$ 299人	30人 $\leq$ 99人	29人以下	倒産	廃止	縮小	計	常用	臨時
A, B	農, 林, 漁業	0									0			
C	鉱業, 採石業, 砂利採取業	0									0			
D	建設業	0									0			
E	製造業	0	0	0	0	0	0	0	0	0	0	0	0	
	食料品製造業	0									0			
	繊維工業	0									0			
	化学工業	0									0			
	プラスチック製品製造業	0									0			
	鉄鋼業	0									0			
	金属製品製造業	0									0			
	はん用機械器具製造業	0									0			
	電子部品・デバイス・電子回路製造業	0									0			
	電気機械器具製造業	0									0			
	情報通信機械器具製造業	0									0			
	輸送用機械器具製造業	0									0			
	その他の製造業	0									0			
F	電気・ガス・熱供給・水道業	0									0			
G	情報通信業	0									0			
H	運輸業, 郵便業	0									0			
I	卸売業, 小売業	1						1		1	5	5		
J	金融業, 保険業	0									0			
K	不動産業, 物品賃貸業	0									0			
L	学術研究, 専門・技術サービス業	0									0			
M	宿泊業, 飲食サービス業	0									0			
N	生活関連サービス業, 娯楽業	0									0			
O	教育, 学習支援業	0									0			
P	医療, 福祉	0									0			
Q	複合サービス事業	0									0			
R	サービス業	0									0			
その他		0									0			
合計		1	0	0	0	0	0	1	0	1	0	5	5	0

---

---

# 富山労働局

## 労働市場月報（令和3年7月）

**発行者** 富山労働局職業安定部職業安定課  
**所在地** 富山市神通本町1丁目5番5号  
電話 (076) 432-2782

『労働市場月報』は、富山労働局ホームページ  
「事例・統計情報／職業紹介状況」に掲載しております。

(<https://jsite.mhlw.go.jp/toyama-roudoukyoku/>)

---

---