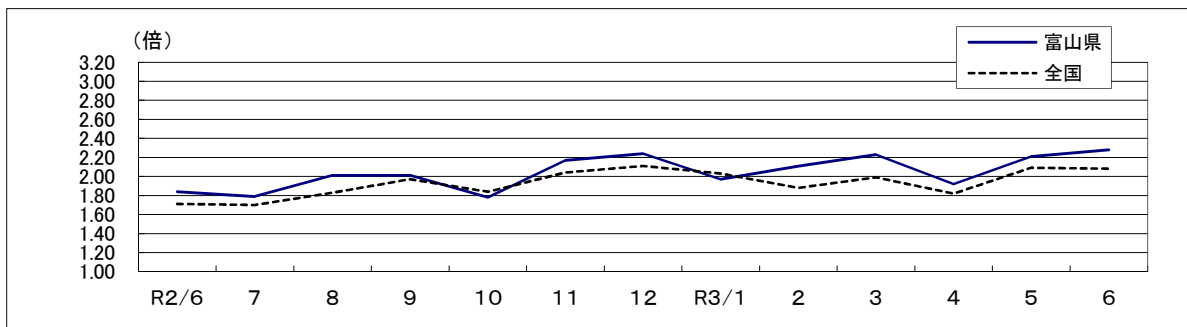


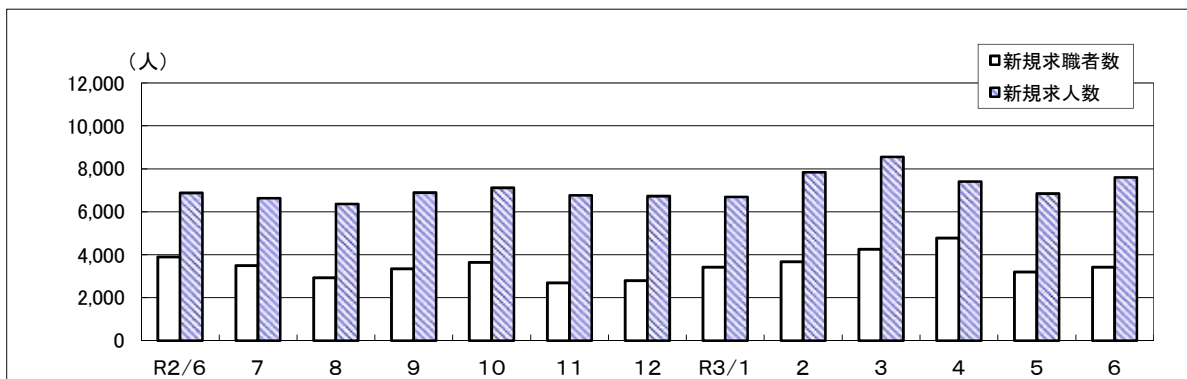
労働市場月報

令和3年6月

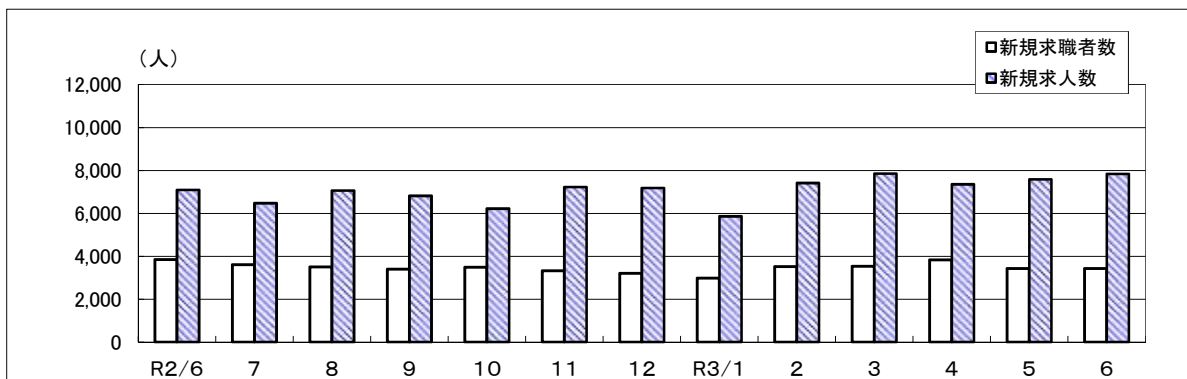
新規求人倍率（季節調整値）の推移（富山県、全国）



富山県の新規求職者数・求人数の推移（原数値）



富山県の新規求職者数・求人数の推移（季節調整値）



富山労働局職業安定部職業安定課

目 次

労働市場の動向	1～2	ページ
1表 一般職業紹介状況		
1-1 パートタイムを含み、新規学卒を除く	3～4	ページ
1-2 パートタイム・新規学卒を除く	5～6	ページ
2表 中高年齢者職業紹介状況	7	ページ
3表 若年者(35歳未満)職業紹介状況	8	ページ
4表 一般パートタイム職業紹介状況	9	ページ
5表 産業別、規模別新規求人・充足状況	10	ページ
6表 雇用保険関係		
6-1 適用関係・一般給付関係	11～12	ページ
6-2 高年齢求職者給付、短期特例給付、就職促進給付	13	ページ
6-3 産業別求職者給付状況(一般給付、高年齢、短期特例)	14～16	ページ
7表 障害者職業紹介状況	17	ページ
8表 企業人員整理状況	18	ページ

労働市場の動向(6月)

6月の労働市場の動きをみると、有効求人数(季節調整値)は前月比で2.3%減少となり、有効求職者数(季節調整値)は前月比で3.1%減少しました。

この結果、有効求人倍率(季節調整値)は1.41倍となり、前月より0.01ポイント上昇しました。

また、正社員の有効求人倍率(原数値)は1.19倍となり、前年同月より0.14ポイント上昇しました。

新規求人数(原数値)は前年同月比、4ヶ月連続で増加し、有効求人数(原数値)は、3ヶ月連続で増加しました。

新規求職申込件数(原数値)は前年同月比、2ヶ月連続で減少し、有効求職者数(原数値)は18ヶ月連続で増加しました。

雇用情勢は、求人が求職を上回って推移し、持ち直しの動きがみられるが、感染症が雇用に与える影響に注意する必要がある。

◎ 一般職業紹介状況

1. 新規求人数(原数値)は前年同月比で10.5%増加しました。

主要産業別では、製造業(42.0%)、情報通信業(45.6%)、運輸業、郵便業(12.2%)、卸売業、小売業(46.5%)、宿泊業、飲食サービス業(33.6%)、サービス業(28.5%)等で増加し、建設業(▲6.5%)、不動産業、物品賃貸業(▲20.8%)、学術研究、専門・技術サービス業(▲34.0%)、生活関連サービス業、娯楽業(▲16.0%)、医療、福祉(▲5.2%)等で減少しました。

製造業の主な業種では、パルプ・紙・紙加工品(178.6%)、化学工業(21.9%)、プラスチック製品(88.9%)、非鉄金属(163.2%)、金属製品(21.0%)、生産用機械器具(45.6%)、電子部品・デバイス・電子回路(70.3%)、電気機械器具(182.6%)、輸送用機械器具(83.3%)等で増加し、繊維工業(▲8.1%)で減少しました。

求人の内訳をみると、前年同月比でフルタイム求人が13.4%増加、パート求人は6.3%増加しました。パート求人の全体に占める割合は39.5%で前年同月を1.6ポイント下回りました。

2. 新規求職申込件数(原数値)は前年同月比で12.3%減少しました。

また、常用新規求職者を理由別にみると、前年同月比、在職者(4.6%)で増加し、自己都合離職者(▲5.6%)、事業主都合等離職者(▲43.6%)、定年等離職者(▲28.7%)、無業者(▲27.0%)で減少しました。

なお、パートタイムの新規求職申込件数は前年同月で23.2%減少しました。

雇用保険受給資格決定件数は前年同月比で30.0%減少しました。

3. 就職件数は前年同月比で9.1%増加しました。就職率は42.0%となり、前年同月を8.3ポイント上回りました。

今月の労働市場指標

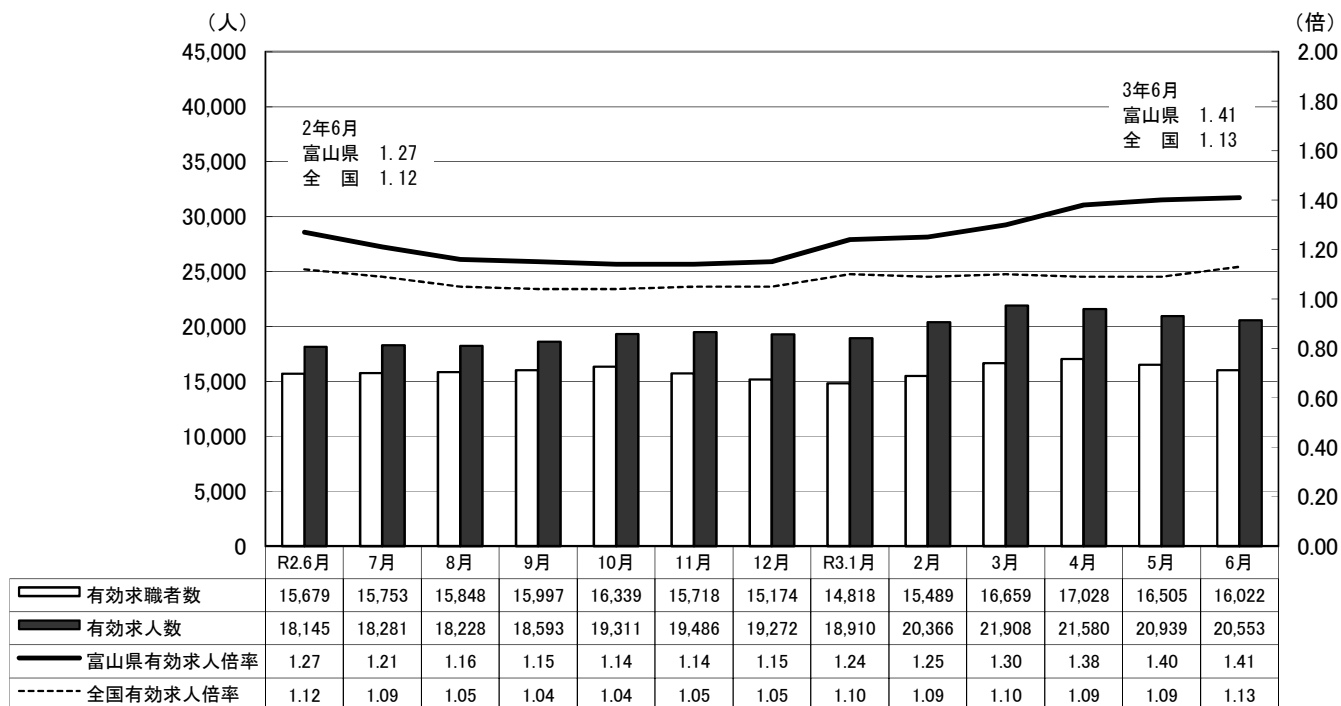
		3年6月	3年5月	2年6月
有効求人 倍率 (季調値)	全国(倍)	1.13	1.09	1.12
	富山県(倍)	1.41	1.40	1.27
	全国での順位	7	5	9
新規求人数(人)		7,596	6,846	6,875
月間有効求人数(人)		20,533	20,939	18,145
新規求職申込件数(件)		3,415	3,191	3,894
月間有効求職者数(人)		16,022	16,505	15,679
雇用保険受給者実人員(人)		3,268	2,946	3,475

完全 失業率	全国	(3年6月)	(3年5月)	(2年6月)
	(季調値%)	2.9	3.0	2.8
	北陸ブロック (原数値%)	(3年4月～6月期) 2.0	(前期) 2.6	(前年同期) 2.2

※失業率は総務省統計局「労働力調査」

有効求人倍率(季節調整値)と有効求職者数・求人数の動き

有効求職者数
 有効求人数
 富山県有効求人倍率
 全国有効求人倍率



※令和2年12月以前の有効求人倍率の数値は新季節指数により改定されている。

1表 一般職業紹介状況

1の1 パートタイムを含み、新規学卒を除く

年 月 安定所別	1. 新規求職 申込件数		2. 月間有効 求職者数		3. 新規 求人数		4. 月間有効 求人数		5. 紹介件数 (件)	
	(件)	うち 常用	(人)	うち 常用	(人)	うち 常用	(人)	うち 常用		
平成30年度計	45,030	43,661	173,612	171,070	119,214	110,897	341,587	318,684	56,894	
令和元年度計	43,921	42,678	174,405	172,108	108,762	102,045	314,943	296,426	51,966	
令和2年度計	41,597	40,647	188,044	185,431	83,060	78,008	231,855	218,657	46,237	
令和2年 6月	3,894	3,872	15,679	15,591	6,875	6,556	18,145	17,375	4,312	
7月	3,492	3,476	15,753	15,679	6,635	6,281	18,281	17,411	4,206	
8月	2,930	2,916	15,848	15,779	6,368	6,039	18,228	17,326	3,532	
9月	3,346	3,339	15,997	15,942	6,892	6,615	18,593	17,736	3,978	
10月	3,648	3,633	16,339	16,283	7,116	6,664	19,311	18,332	4,120	
11月	2,688	2,665	15,718	15,653	6,764	6,099	19,486	18,184	3,560	
12月	2,789	2,484	15,174	14,818	6,727	6,189	19,272	17,869	3,047	
令和3年 1月	3,417	3,009	14,818	14,332	6,686	6,181	18,910	17,574	3,071	
2月	3,670	3,616	15,489	14,860	7,842	7,274	20,366	18,954	4,428	
3月	4,258	4,228	16,659	16,157	8,556	8,077	21,908	20,471	5,334	
4月	4,781	4,762	17,028	16,902	7,402	7,020	21,580	20,367	4,322	
5月	3,191	3,173	16,505	16,434	6,846	6,484	20,939	19,856	3,815	
6月	3,415	3,402	16,022	15,959	7,596	7,257	20,533	19,585	3,891	
対前年同月 増減率(%)	▲ 12.3	▲ 12.1	2.2	2.4	10.5	10.7	13.2	12.7	▲ 9.8	
安定所別	富山	1,385	1,379	6,804	6,780	3,164	2,983	8,772	8,243	1,630
	高岡	840	838	3,753	3,735	1,931	1,891	5,225	5,118	981
	魚津	338	337	1,718	1,714	815	750	2,089	1,941	382
	砺波	416	415	1,791	1,784	808	773	2,152	2,058	453
	氷見	140	140	716	713	306	290	879	855	149
	滑川	296	293	1,240	1,233	572	570	1,416	1,370	296

(注) 諸比率のうち新規求人倍率(季調)欄、有効求人倍率(季調)欄は、パートを含む数値で季節調整をしたもので、令和2年12月以前の数値は、新季節指数により改定されている。季節調整法はセンサス局法Ⅱ(X-12-ARIMA)による。
※ 求人倍率(季調)の対前年同月増減率欄は、対前月増減差。

項目 年月 安定所別		6. 就職件数			7. 充足数		8. 諸比率(%・倍)							
		(件)	うち 常用	うち(保) の就職 件数	(人)	うち 常用	就職率		充足率		求人倍率			
							6/1	うち 常用	7/3	うち 常用	新規		有効	
3/1	(季調)	4/2	(季調)											
平成30年度計		19,597	17,830	5,401	19,359	17,662	43.5	40.8	16.2	15.9	2.65		1.97	
令和元年度計		17,894	16,253	5,129	17,394	15,868	40.7	38.1	16.0	15.6	2.48		1.81	
令和2年度計		14,949	13,876	4,738	14,675	13,662	35.9	34.1	17.7	17.5	2.00		1.23	
令和2年 6月		1,313	1,245	462	1,269	1,207	33.7	32.2	18.5	18.4	1.77	1.84	1.16	1.27
7月		1,262	1,180	439	1,228	1,153	36.1	33.9	18.5	18.4	1.90	1.79	1.16	1.21
8月		1,122	1,046	397	1,085	1,016	38.3	35.9	17.0	16.8	2.17	2.01	1.15	1.16
9月		1,291	1,232	412	1,202	1,144	38.6	36.9	17.4	17.3	2.06	2.01	1.16	1.15
10月		1,354	1,271	456	1,349	1,266	37.1	35.0	19.0	19.0	1.95	1.78	1.18	1.14
11月		1,177	1,087	406	1,158	1,076	43.8	40.8	17.1	17.6	2.52	2.17	1.24	1.14
12月		1,116	983	381	1,090	965	40.0	39.6	16.2	15.6	2.41	2.24	1.27	1.15
令和3年 1月		852	740	300	855	744	24.9	24.6	12.8	12.0	1.96	1.97	1.28	1.24
2月		1,217	1,100	313	1,222	1,109	33.2	30.4	15.6	15.2	2.14	2.11	1.31	1.25
3月		2,009	1,895	540	2,025	1,914	47.2	44.8	23.7	23.7	2.01	2.23	1.32	1.30
4月		1,518	1,436	382	1,522	1,435	31.8	30.2	20.6	20.4	1.55	1.92	1.27	1.38
5月		1,305	1,222	389	1,302	1,221	40.9	38.5	19.0	18.8	2.15	2.21	1.27	1.40
6月		1,433	1,336	422	1,374	1,290	42.0	39.3	18.1	17.8	2.22	2.28	1.28	1.41
対前年同月 (対前月) 増減率(%・ポ)		9.1	7.3	▲ 8.7	8.3	6.9	8.3	7.1	▲ 0.4	▲ 0.6	0.45	※ 0.07	0.12	※ 0.01
安定所別	富山	536	502	143	562	522	38.7	36.4	17.8	17.5	2.28		1.29	
	高岡	366	353	125	380	367	43.6	42.1	19.7	19.4	2.30		1.39	
	魚津	141	127	41	122	110	41.7	37.7	15.0	14.7	2.41		1.22	
	砺波	197	182	64	171	156	47.4	43.9	21.2	20.2	1.94		1.20	
	氷見	70	69	21	52	52	50.0	49.3	17.0	17.9	2.19		1.23	
	滑川	123	103	28	87	83	41.6	35.2	15.2	14.6	1.93		1.14	

1の2 パートタイム・新規学卒を除く

年 月 安定所別	1. 新規求職 申込件数		2. 月間有効 求職者数		3. 新規 求人数		4. 月間有効 求人数		5. 紹介件数 (件)	
	(件)	うち 常用	(人)	うち 常用	(人)	うち 常用	(人)	うち 常用		
平成30年度計	29,119	27,844	107,027	104,796	68,886	66,886	199,681	194,081	38,110	
令和元年度計	27,781	26,641	105,951	103,986	62,183	60,451	181,932	177,078	33,899	
令和2年度計	25,943	25,101	112,452	110,303	48,686	47,455	138,353	134,986	29,209	
令和2年 6月	2,323	2,315	9,165	9,129	4,052	3,974	11,081	10,875	2,751	
7月	2,205	2,199	9,413	9,383	3,956	3,880	11,147	10,919	2,689	
8月	1,888	1,884	9,507	9,480	3,779	3,694	11,024	10,804	2,267	
9月	2,079	2,076	9,565	9,546	4,091	4,019	11,261	11,051	2,559	
10月	2,175	2,167	9,690	9,667	4,201	4,116	11,682	11,449	2,542	
11月	1,684	1,667	9,301	9,267	3,753	3,672	11,469	11,241	2,249	
12月	1,934	1,637	9,089	8,768	3,940	3,782	11,329	11,017	1,959	
令和3年 1月	2,289	1,887	8,961	8,508	4,042	3,896	11,311	10,958	1,978	
2月	2,275	2,228	9,428	8,833	4,290	4,139	11,908	11,479	2,668	
3月	2,589	2,567	10,078	9,610	4,865	4,722	12,724	12,311	3,133	
4月	2,585	2,576	9,798	9,710	4,456	4,361	12,815	12,477	2,671	
5月	1,877	1,873	9,400	9,369	4,177	4,070	12,709	12,392	2,340	
6月	2,208	2,203	9,149	9,128	4,596	4,455	12,662	12,340	2,510	
対前年同月 増減率(%)	▲ 5.0	▲ 4.8	▲ 0.2	▲ 0.0	13.4	12.1	14.3	13.5	▲ 8.8	
安定所別	富山	948	945	4,087	4,079	1,892	1,803	5,255	5,066	1,081
	高岡	508	508	2,027	2,020	1,146	1,140	3,235	3,206	613
	魚津	214	214	944	944	559	517	1,396	1,316	258
	砺波	274	273	1,019	1,016	483	481	1,389	1,380	278
	氷見	84	84	381	380	141	139	471	468	96
	滑川	180	179	691	689	375	375	916	904	184

(注) 「新規求職中の雇用保険受給資格者の割合」は、パートを含み新規学卒を除いた数で計上したものである。

項目 年月 安定所別		6. 就職件数			7. 充足数		8. 諸比率(%・倍)						新規求職中の 雇用保険受給者 数の割合	
		(件)	うち 常用	うち(保) の就職 件数	(人)	うち 常用	就職率		充足率		求人倍率			
							6/1	うち 常用	7/3	うち 常用	新規 3/1	有効 4/2	件数	割合
平成30年度計		11,293	10,974	3,658	11,212	10,909	38.8	39.4	16.3	16.3	2.37	1.87	9,531	21.2
令和元年度計		9,990	9,724	3,427	9,685	9,451	36.0	36.5	15.6	15.6	2.24	1.72	9,485	21.6
令和2年度計		7,979	7,754	3,002	7,864	7,667	30.8	30.9	16.2	16.2	1.88	1.23	9,431	22.7
令和2年 6月		714	703	301	692	685	30.7	30.4	17.1	17.2	1.74	1.21	954	24.5
7月		678	655	281	656	638	30.7	29.8	16.6	16.4	1.79	1.18	895	25.6
8月		632	617	256	614	603	33.5	32.7	16.2	16.3	2.00	1.16	730	24.9
9月		669	658	250	650	638	32.2	31.7	15.9	15.9	1.97	1.18	695	20.8
10月		700	678	285	701	681	32.2	31.3	16.7	16.5	1.93	1.21	826	22.6
11月		642	629	244	643	631	38.1	37.7	17.1	17.2	2.23	1.23	591	22.0
12月		608	588	236	586	569	31.4	35.9	14.9	15.0	2.04	1.25	557	20.0
令和3年 1月		464	449	200	461	447	20.3	23.8	11.4	11.5	1.77	1.26	645	18.9
2月		615	590	197	630	606	27.0	26.5	14.7	14.6	1.89	1.26	648	17.7
3月		981	945	328	982	947	37.9	36.8	20.2	20.1	1.88	1.26	727	17.1
4月		817	805	253	806	797	31.6	31.3	18.1	18.3	1.72	1.31	1,265	26.5
5月		705	688	256	706	688	37.6	36.7	16.9	16.9	2.23	1.35	686	21.5
6月		763	742	258	733	714	34.6	33.7	15.9	16.0	2.08	1.38	754	22.1
対前年同月 増減率(%・ポ)		6.9	5.5	▲ 14.3	5.9	4.2	3.9	3.3	▲ 1.2	▲ 1.2	0.34	0.17	▲ 21.0	▲ 2.4
安定所別	富山	302	296	96	292	285	31.9	31.3	15.4	15.8	2.00	1.29	299	21.6
	高岡	175	174	59	199	198	34.4	34.3	17.4	17.4	2.26	1.60	176	21.0
	魚津	93	84	29	83	75	43.5	39.3	14.8	14.5	2.61	1.48	82	24.3
	砺波	98	97	40	77	77	35.8	35.5	15.9	16.0	1.76	1.36	119	28.6
	氷見	32	32	14	23	23	38.1	38.1	16.3	16.5	1.68	1.24	37	26.4
	滑川	63	59	20	59	56	35.0	33.0	15.7	14.9	2.08	1.33	41	13.9

2表 中高年齢者職業紹介状況(パートタイムを含む)

年 月 安定所別	1. 新規求職申込件数			2. 月間有効求職者数			3. 紹介 件数 (件)	4. 就職件数			5. 諸比率(%)					
	(件)	うち 55歳 以上		(人)	うち 55歳 以上			(件)	(件)	うち 55歳 以上	うち 常用	新規求職 申込件数 に占める 中高年 新規求職 申込件数 の割合	中高年 新規求職 申込件数 に占める 55歳以上 の割合	就職率		
		うち 常用	4/1		うち 55歳 以上	うち 常用										
平成30年度計	22,166	13,733	13,024	86,998	54,328	53,111	27,033	9,492	5,236	4,575	49.2	62.0	42.8	38.1	35.1	
令和元年度計	22,948	14,429	13,765	91,826	57,581	56,441	26,502	9,423	5,308	4,611	52.2	62.9	41.1	36.8	33.5	
令和2年度計	23,063	14,723	14,220	105,944	66,838	65,587	25,021	8,046	4,413	4,019	55.4	63.8	34.9	30.0	28.3	
令和2年 6月	2,069	1,250	1,241	8,924	5,710	5,682	2,246	671	360	339	53.1	60.4	32.4	28.8	27.3	
7月	1,924	1,188	1,179	8,856	5,539	5,517	2,272	698	366	337	55.1	61.7	36.3	30.8	28.6	
8月	1,525	923	917	8,807	5,480	5,455	1,850	611	335	306	52.0	60.5	40.1	36.3	33.4	
9月	1,781	1,107	1,104	8,849	5,515	5,497	2,134	679	369	345	53.2	62.2	38.1	33.3	31.3	
10月	1,973	1,263	1,254	9,075	5,676	5,657	2,317	733	424	395	54.1	64.0	37.2	33.6	31.5	
11月	1,429	894	881	8,782	5,514	5,487	1,949	609	331	294	53.2	62.6	42.6	37.0	33.4	
12月	1,587	1,039	812	8,601	5,439	5,196	1,617	616	331	280	56.9	65.5	38.8	31.9	34.5	
令和3年 1月	1,976	1,309	1,120	8,423	5,316	5,086	1,632	465	254	208	57.8	66.2	23.5	19.4	18.6	
2月	2,028	1,230	1,216	8,902	5,565	5,206	2,584	667	365	318	55.3	60.7	32.9	29.7	26.2	
3月	2,333	1,527	1,520	9,491	5,989	5,769	2,959	1,130	667	626	54.8	65.5	48.4	43.7	41.2	
4月	2,923	2,085	2,076	9,882	6,451	6,420	2,347	824	469	435	61.1	71.3	28.2	22.5	21.0	
5月	1,692	1,077	1,067	9,505	6,209	6,183	2,000	694	378	347	53.0	63.7	41.0	35.1	32.5	
6月	1,785	1,111	1,106	9,189	5,982	5,956	2,129	776	421	381	52.3	62.2	43.5	37.9	34.4	
対前年同月 増減率(%、※)	▲ 13.7	▲ 11.1	▲ 10.9	3.0	4.8	4.8	▲ 5.2	15.6	16.9	12.4	▲ 0.8	1.8	11.1	9.1	7.1	
安定所別	富山	677	427	425	3,724	2,360	2,349	874	283	151	134	48.9	63.1	41.8	35.4	31.5
	高岡	471	290	290	2,200	1,421	1,418	570	194	101	95	56.1	61.6	41.2	34.8	32.8
	魚津	197	124	123	1,054	722	719	204	76	38	32	58.3	62.9	38.6	30.6	26.0
	砺波	203	118	117	1,031	680	677	231	114	69	64	48.8	58.1	56.2	58.5	54.7
	氷見	81	50	50	452	328	326	84	42	24	24	57.9	61.7	51.9	48.0	48.0
	滑川	156	102	101	728	471	467	166	67	38	32	52.7	65.4	42.9	37.3	31.7

3表 若年者(35歳未満)職業紹介状況(パートタイムを含む常用)

年 月 安定所別	1. 新規求職 申込件数		2. 月間有効 求職者数		3. 紹介件数		4. 就職件数		5. 諸比率(%)				
	(件)	うち 29歳 以下	(人)	うち 29歳 以下	(件)	うち 29歳 以下	(件)	うち 29歳 以下	新規求職 申込件数 に占める 若年 新規求職 申込件数 の割合	若年 新規求職 申込件数 に占める 29歳以下 の割合	就職率		
											4/1	うち 29歳 以下	
平成30年度計	13,179	8,854	50,498	33,258	15,902	10,602	5,261	3,465	30.2	67.2	39.9	39.1	
令和元年度計	12,020	8,063	48,038	31,838	13,543	8,939	4,392	2,922	28.2	67.1	36.5	36.2	
令和2年度計	10,705	7,150	47,230	31,399	11,342	7,563	3,618	2,404	26.3	66.8	33.8	33.6	
令和2年 6月	966	614	3,833	2,533	1,064	694	318	220	24.9	63.6	32.9	35.8	
7月	895	593	3,885	2,557	1,017	673	277	184	25.7	66.3	30.9	31.0	
8月	846	585	4,043	2,686	958	665	283	197	29.0	69.1	33.5	33.7	
9月	922	598	4,122	2,722	984	685	319	201	27.6	64.9	34.6	33.6	
10月	1,016	688	4,241	2,821	991	657	317	208	28.0	67.7	31.2	30.2	
11月	752	507	4,080	2,708	869	563	322	200	28.2	67.4	42.8	39.4	
12月	673	457	3,782	2,527	733	478	273	188	27.1	67.9	40.6	41.1	
令和3年 1月	792	514	3,608	2,373	768	499	187	129	26.3	64.9	23.6	25.1	
2月	933	630	3,713	2,431	960	608	285	183	25.8	67.5	30.5	29.0	
3月	1,139	764	4,076	2,682	1,237	830	453	286	26.9	67.1	39.8	37.4	
4月	1,054	738	4,119	2,789	1,059	760	360	245	22.1	70.0	34.2	33.2	
5月	917	646	4,149	2,852	1,008	710	322	221	28.9	70.4	35.1	34.2	
6月	949	643	4,005	2,738	938	655	337	237	27.9	67.8	35.5	36.9	
対前年同月 増減率(%ポ)	▲ 1.8	4.7	4.5	8.1	▲ 11.8	▲ 5.6	6.0	7.7	3.0	4.2	2.6	1.1	
安定所別	富山	424	290	1,870	1,306	410	298	136	96	30.7	68.4	32.1	33.1
	高岡	212	138	888	577	227	153	87	56	25.3	65.1	41.0	40.6
	魚津	72	48	381	264	79	48	35	24	21.4	66.7	48.6	50.0
	砺波	131	92	426	286	119	88	40	29	31.6	70.2	30.5	31.5
	氷見	28	21	140	92	32	19	13	7	20.0	75.0	46.4	33.3
	滑川	82	54	300	213	71	49	26	25	28.0	65.9	31.7	46.3

4表 一般パートタイム職業紹介状況

項目 年月 安定所別	1. 新規求職 申込件数		2. 月間有効 求職者数		3. 新規求人数		4. 月間有効 求人数		5. 就職件数		6. 就職率		7. 求人倍率		
	(件)	うち 常用	(人)	うち 常用	(人)	うち 常用	(人)	うち 常用	(件)	うち 常用	5/1 (%)	うち 常用	新規	有効	
													3/1 (倍)	4/2 (倍)	
平成30年度計	15,911	15,817	66,585	66,274	50,328	44,011	141,906	124,603	8,304	6,856	52.2	43.3	3.16	2.13	
令和元年度計	16,140	16,037	68,454	68,122	46,579	41,594	133,011	119,348	7,904	6,529	49.0	40.7	2.89	1.94	
令和2年度計	15,654	15,546	75,592	75,128	34,374	30,553	93,502	83,671	6,970	6,122	44.5	39.4	2.20	1.24	
令和2年 6月	1,571	1,557	6,514	6,462	2,823	2,582	7,064	6,500	599	542	38.1	34.8	1.80	1.08	
7月	1,287	1,277	6,340	6,296	2,679	2,401	7,134	6,492	584	525	45.4	41.1	2.08	1.13	
8月	1,042	1,032	6,341	6,299	2,589	2,345	7,204	6,522	490	429	47.0	41.6	2.48	1.14	
9月	1,267	1,263	6,432	6,396	2,801	2,596	7,332	6,685	622	574	49.1	45.4	2.21	1.14	
10月	1,473	1,466	6,649	6,616	2,915	2,548	7,629	6,883	654	593	44.4	40.5	1.98	1.15	
11月	1,004	998	6,417	6,386	3,011	2,427	8,017	6,943	535	458	53.3	45.9	3.00	1.25	
12月	855	847	6,085	6,050	2,787	2,407	7,943	6,852	508	395	59.4	46.6	3.26	1.31	
令和3年 1月	1,128	1,122	5,857	5,824	2,644	2,285	7,599	6,616	388	291	34.4	25.9	2.34	1.30	
2月	1,395	1,388	6,061	6,027	3,552	3,135	8,458	7,475	602	510	43.2	36.7	2.55	1.40	
3月	1,669	1,661	6,581	6,547	3,691	3,355	9,184	8,160	1,028	950	61.6	57.2	2.21	1.40	
4月	2,196	2,186	7,230	7,192	2,946	2,659	8,765	7,890	701	631	31.9	28.9	1.34	1.21	
5月	1,314	1,300	7,105	7,065	2,669	2,414	8,230	7,464	600	534	45.7	41.1	2.03	1.16	
6月	1,207	1,199	6,873	6,831	3,000	2,802	7,871	7,245	670	594	55.5	49.5	2.49	1.15	
対前年同月 増減率(%・ホ)	▲ 23.2	▲ 23.0	5.5	5.7	6.3	8.5	11.4	11.5	11.9	9.6	17.4	14.7	0.69	0.07	
安定所別	富山	437	434	2,717	2,701	1,272	1,180	3,517	3,177	234	206	53.5	47.5	2.91	1.29
	高岡	332	330	1,726	1,715	785	751	1,990	1,912	191	179	57.5	54.2	2.36	1.15
	魚津	124	123	774	770	256	233	693	625	48	43	38.7	35.0	2.06	0.90
	砺波	142	142	772	768	325	292	763	678	99	85	69.7	59.9	2.29	0.99
	氷見	56	56	335	333	165	151	408	387	38	37	67.9	66.1	2.95	1.22
	滑川	116	114	549	544	197	195	500	466	60	44	51.7	38.6	1.70	0.91

5表 産業別、規模別新規求人・充足状況

(人)

産業別・規模別	全 数				うち一般パートタイム		
	新規求人人数	充足数		新規求人人数	充足数		
		うち常用	うち常用				
A, B 農, 林, 漁業 (01~04)	66	61	20	14	11	12	
C 鉱業, 採石業, 砂利採取業 (05)	13	13	3	3	2	0	
D 建設業 (06~08)	876	870	107	107	52	17	
(06 総合工事業)	425	419	53	53	36	11	
E 製造業 (09~32)	1,251	1,218	318	315	261	97	
09 食料品製造業	121	119	43	43	61	29	
10 飲料・たばこ・飼料製造業	28	28	5	5	16	1	
11 繊維工業	68	68	14	14	20	7	
12 木材・木製品製造業	22	22	6	6	2	0	
13 家具・装備品製造業	9	9	6	6	2	1	
14 パルプ・紙・紙加工品製造業	39	38	11	11	3	3	
15 印刷・同関連業	18	18	5	5	4	1	
16 化学工業	156	148	44	43	27	9	
17 石油製品・石炭製品製造業	0	0	0	0	0	0	
18 プラスチック製品製造業	102	100	27	25	35	13	
19 ゴム製品製造業	10	10	0	0	4	0	
21 窯業・土石製品製造業	24	24	14	14	6	3	
22 鉄鋼業	28	28	6	6	3	0	
23 非鉄金属製造業	50	50	11	11	8	2	
24 金属製品製造業	190	190	51	51	19	9	
25 はん用機械器具製造業	77	76	23	23	3	3	
26 生産用機械器具製造業	83	81	12	12	9	3	
27 業務用機械器具製造業	2	1	0	0	0	0	
28 電子部品・デバイス・電子回路製造業	63	63	7	7	14	5	
29 電気機械器具製造業	65	55	10	10	18	3	
30 情報通信機械器具製造業	20	20	2	2	2	0	
31 輸送用機械器具製造業	55	54	7	7	1	2	
20, 32 その他の製造業	21	16	14	14	4	3	
F 電気・ガス・熱供給・水道業 (33~36)	3	3	3	3	0	1	
G 情報通信業 (37~41)	83	80	13	13	11	2	
(39 情報サービス業)	72	71	8	8	7	1	
H 運輸業, 郵便業 (42~49)	377	352	77	72	107	25	
I 卸売業, 小売業 (50~61)	1,209	1,181	166	163	698	94	
50~55 卸売業	252	252	63	62	114	28	
56~61 小売業	957	929	103	101	584	66	
(56 各種商品小売業)	128	121	11	11	104	10	
J 金融業, 保険業 (62~67)	69	65	14	14	42	10	
K 不動産業, 物品賃貸業 (68~70)	118	117	21	21	69	12	
L 学術研究, 専門・技術サービス業 (71~74)	97	90	19	19	25	10	
M 宿泊業, 飲食サービス業 (75~77)	350	325	55	55	197	30	
(76 飲食店)	231	231	41	41	143	21	
N 生活関連サービス業, 娯楽業 (78~80)	279	268	28	22	108	15	
O 教育, 学習支援業 (81, 82)	125	125	26	26	77	19	
P 医療, 福祉 (83~85)	1,699	1,631	280	259	827	146	
(83 医療業)	594	579	105	102	225	36	
(85 社会保険・社会福祉・介護事業)	1,096	1,044	173	155	596	110	
Q 複合サービス事業 (86, 87)	61	53	11	9	30	4	
R サービス業 (他に分類されないもの) (88~96)	806	717	136	121	403	75	
(91 職業紹介・労働者派遣業)	155	93	10	8	24	1	
(92 その他の事業サービス)	482	456	93	81	337	64	
S, T 公務・その他 (97, 98, 99)	114	88	77	54	80	72	
合 計	7,596	7,257	1,374	1,290	3,000	641	
事業所規模別	4人以下	1,202	1,111	215	188	589	123
	5~29人	3,569	3,477	657	622	1,360	306
	30~99人	1,873	1,771	330	316	749	145
	100~299人	640	612	122	122	200	45
	300~499人	138	125	20	19	51	9
	500~999人	119	119	15	15	40	2
1,000人以上	55	42	15	8	11	11	

(注) 全数はパートタイムを含む数値である。

6表 雇用保険関係

6の1 適用関係・一般給付関係

年 月 安定所別	適用関係		一般求職者給付基本手当				
	月末現在 適用 事業所数 (所)	月末現在 被保険者数 (人)	離職票 交付枚数 (枚)	(基本分)			
				受給資格 決定件数 (件)	初 回 受給者数 (人)	受給者 実人員 (人)	
平成30年度計	19,725	369,597	27,010	10,964	7,723	31,385	
令和元年度計	19,771	370,904	27,112	11,082	8,036	33,037	
令和2年度計	19,765	368,432	25,192	11,824	9,577	41,290	
令和2年 6月	19,768	373,619	2,021	1,265	975	3,475	
7月	19,780	373,116	2,128	1,089	1,169	3,912	
8月	19,785	372,576	1,873	902	920	4,088	
9月	19,700	372,401	1,710	884	885	4,187	
10月	19,717	371,256	2,052	963	665	3,965	
11月	19,720	371,066	1,421	743	605	3,577	
12月	19,737	370,105	1,448	649	624	3,325	
令和3年 1月	19,745	368,794	1,941	765	601	3,110	
2月	19,768	368,614	1,575	797	701	3,113	
3月	19,765	368,432	2,014	862	657	3,142	
4月	19,805	370,121	4,127	1,505	874	3,052	
5月	19,803	371,905	1,806	989	894	2,946	
6月	19,785	372,248	1,793	886	801	3,268	
対前年同月 増減率(%)	0.1	▲ 0.4	▲ 11.3	▲ 30.0	▲ 17.8	▲ 6.0	
安定所別	富山	8,356	175,254	857	393	319	1,335
	高岡	5,049	96,758	493	189	199	833
	魚津	2,128	37,934	150	87	88	364
	砺波	2,341	34,939	171	108	95	367
	氷見	672	8,611	36	49	41	155
	滑川	1,239	18,752	86	60	59	214

- (注) 1. 適用関係の年度計は年度末数値である。
 2. 富山運輸支局で決定、労働局で代行入力した件数を局計に含む。
 3. 金額は四捨五入の関係で、合計と一致しないことがある。
 4. 受給資格決定件数は速報値であり修正があり得る。

項 目 年月 安定所別		(基本分)				(延長分)		
		受給者実人員				支給金額 (千円)	訓練延長	個別延長
		30歳未満 の者(人)	30歳以上 45歳未満 の者(人)	45歳以上 60歳未満 の者(人)	60歳以上 の者(人)		受給者 実人員 (人)	受給者 実人員 (人)
平成30年度計		4,228	8,922	10,416	7,819	3,698,215	1,597	11
令和元年度計		4,536	9,112	11,202	8,187	3,959,287	1,578	0
令和2年度計		5,175	10,785	15,191	10,139	5,089,016	1,469	7,323
令和2年 6月		443	907	1,244	881	435,065	119	83
7月		526	1,024	1,387	975	496,941	114	407
8月		518	1,083	1,475	1,012	480,671	102	766
9月		551	1,106	1,511	1,019	544,182	97	1,051
10月		489	1,066	1,460	950	503,405	115	1,116
11月		423	933	1,365	856	422,790	135	1,056
12月		362	829	1,311	823	420,014	125	965
令和3年 1月		342	824	1,201	743	385,067	135	814
2月		369	797	1,187	760	350,121	169	598
3月		405	789	1,163	785	410,367	158	467
4月		392	729	1,148	783	372,842	105	318
5月		393	695	1,068	790	331,838	79	237
6月		443	773	1,153	899	417,329	104	199
対前年同月 増減率(%)		0.0	▲ 14.8	▲ 7.3	2.0	▲ 4.1	▲ 12.6	139.8
安定所別	富山	182	323	493	337	173,093	29	78
	高岡	116	215	290	212	102,364	28	51
	魚津	50	76	134	104	49,923	5	26
	砺波	44	81	120	122	44,556	25	24
	氷見	15	36	45	59	20,107	12	16
	滑川	36	42	71	65	27,286	5	4

6の2 高齢求職者給付、短期特例給付、就職促進給付

項目 年月 安定所別	高齢求職者給付		短期特例給付		就職促進給付										
	受給者数 (人)	支給金額 (千円)	受給者数 (人)	支給金額 (千円)	就業手当		再就職手当		就業促進定着手当		常用就職支度手当		求職活動支援費		
					受給者 実人員 (人)	支給金額 (千円)	支給人員 (人)	支給金額 (千円)	支給人員 (人)	支給金額 (千円)	支給人員 (人)	支給金額 (千円)	支給人員 (人)	支給金額 (千円)	
平成30年度計	3,067	654,336	1,205	253,696	76	4,158	4,549	1,711,810	1,339	207,181	47	7,144	71	855	
令和元年度計	3,380	716,479	1,120	237,780	99	5,166	4,528	1,797,438	1,473	235,712	34	4,737	69	1,612	
令和2年度計	4,167	883,610	995	216,292	112	6,485	4,280	1,737,965	1,471	244,508	33	5,083	58	1,153	
令和2年 6月	497	102,412	4	1,350	5	166	489	192,717	127	19,748	2	333	2	20	
7月	378	81,196	0	361	12	684	332	140,063	124	20,309	3	570	1	33	
8月	279	58,494	0	381	10	658	462	195,412	90	15,592	0	11	5	73	
9月	238	50,640	0	527	9	614	441	190,318	92	15,292	5	836	5	97	
10月	350	72,616	2	1,013	16	1,301	418	163,442	158	26,193	7	1,065	5	119	
11月	306	63,113	7	2,018	10	390	383	157,035	143	21,552	2	313	7	232	
12月	263	54,436	87	17,882	11	708	323	137,004	109	18,252	0	18	4	149	
令和3年 1月	179	37,811	412	84,506	9	331	294	118,314	113	19,918	6	978	4	80	
2月	378	79,483	406	89,486	9	419	212	84,069	135	24,117	1	95	10	106	
3月	311	65,162	60	14,628	3	178	324	122,807	133	21,793	3	279	5	44	
4月	625	136,599	7	1,537	2	188	291	109,756	113	19,306	2	387	4	75	
5月	645	141,987	4	770	5	329	352	135,008	113	16,652	5	782	3	52	
6月	366	76,207	3	615	4	158	395	155,874	128	21,527	2	254	4	94	
対前年同月 増減率(%)	▲ 26.4	▲ 25.6	▲ 25.0	▲ 54.4	▲ 20.0	▲ 4.8	▲ 19.2	▲ 19.1	0.8	9.0	0.0	▲ 23.7	100.0	370.0	
安定所別	富山	149	30,507	1	200	1	42	152	59,331	42	7,230	0	0	2	79
	高岡	83	17,728	0	9	0	5	94	34,601	43	6,843	0	0	0	0
	魚津	30	6,284	0	1	0	0	46	16,581	19	3,188	0	0	2	16
	砺波	49	9,972	0	12	1	32	50	25,841	11	1,972	0	0	0	0
	氷見	24	4,932	1	192	2	79	19	7,168	4	479	1	77	0	0
	滑川	31	6,785	1	201	0	0	34	12,351	9	1,815	1	176	0	0

6の3 産業別求職者給付状況(一般給付)

産 業 別	区 分	一般求職者給付基本手当					
		月末 被保険者数 (人)	離職票 交付枚数 (枚)	一般受給 資格決定 件数(件)	基本分 初回 受給者数 (人)	基本分 受給者 実人員(人)	基本分 支給金額 (千円)
A	農 業 , 林 業	1,442	11	3	3	9	1,188
B	漁 業	474	2	1	3	3	228
C	鉱 業 , 採 石 業 , 砂 利 採 取 業	337	1	0	1	2	338
D	建 設 業	25,756	133	47	37	157	21,549
E	製 造 業	116,570	468	218	174	821	109,821
製 造 業 中 分 類	食料品製造業	5,582	47	21	11	60	6,657
	飲料・たばこ・飼料製造業	930	9	4	2	8	865
	繊維工業	3,685	15	11	11	40	4,464
	木材・木製品製造業	1,398	4	1	3	12	1,560
	家具・装備品製造業	644	1	2	0	13	1,941
	パルプ・紙・紙加工品製造業	3,227	44	20	19	30	2,991
	印刷・同関連業	3,419	9	2	2	22	2,683
	化学工業	15,214	54	22	19	79	10,644
	石油製品・石炭製品製造業	112	0	0	0	2	239
	プラスチック製品製造業	5,839	24	15	14	51	6,276
	ゴム製品製造業	730	3	4	0	6	1,058
	なめし革・同製品・毛皮製造業	142	0	0	0	2	310
	窯業・土石製品製造業	2,454	18	5	2	23	3,354
	鉄鋼業	2,438	9	4	4	26	4,448
	非鉄金属製造業	3,724	4	5	4	15	1,908
	金属製品製造業	23,467	95	43	27	138	17,496
	はん用機械器具製造業	4,477	16	3	7	26	3,736
	生産用機械器具製造業	11,397	41	18	13	77	11,476
	業務用機械器具製造業	613	2	0	1	6	908
	電子部品・デバイス・電子回路製造業	1,488	5	2	3	14	2,052
電気機械器具製造業	13,106	31	18	12	71	9,752	
情報通信機械器具製造業	352	1	0	0	3	411	
輸送用機械器具製造業	6,403	26	14	6	57	9,048	
その他の製造業	5,729	10	4	14	40	5,545	
F	電 気 ・ ガ ス ・ 熱 供 給 ・ 水 道 業	6,268	11	5	3	16	2,769
G	情 報 通 信 業	7,640	26	17	18	51	7,304
H	運 輸 業 , 郵 便 業	21,165	131	52	43	175	24,166
I	卸 売 業 , 小 売 業	40,555	234	145	132	515	63,096
J	金 融 業 , 保 険 業	10,353	58	28	26	96	12,285
K	不 動 産 業 , 物 品 賃 貸 業	2,679	17	9	11	44	5,953
L	学 術 研 究 , 専 門 ・ 技 術 サ ー ビ ス 業	6,693	24	17	16	77	10,801
M	宿 泊 業 , 飲 食 サ ー ビ ス 業	7,003	65	40	34	152	17,418
N	生 活 関 連 サ ー ビ ス 業 , 娯 楽 業	6,751	58	34	12	65	7,925
O	教 育 , 学 習 支 援 業	7,948	17	15	21	73	9,597
P	医 療 , 福 祉	46,019	263	137	151	479	57,217
Q	複 合 サ ー ビ ス 事 業	4,110	6	4	8	43	7,259
R	サ ー ビ ス 業	25,118	234	100	86	399	48,757
S	公 務	5,315	33	14	21	85	8,552
T	分 類 不 能	120	1	0	1	6	1,108
	合 計	342,316	1,793	886	801	3,268	417,329

(注) 一般受給資格決定件数は速報値であり、修正があり得る。

(高年齢)

区 分 産 業 別		高年齢求職者給付				
		月末 被保険者数 (人)	離職票 交付枚数 (枚)	受給資格 決定件数 (件)	受給者数 (人)	支給金額 (千円)
A	農 業 , 林 業	187	1	1	2	531
B	漁 業	93	0	0	2	504
C	鉱 業 , 採 石 業 , 砂 利 採 取 業	79	1	0	1	308
D	建 設 業	2,770	31	26	21	5,046
E	製 造 業	5,483	89	70	78	16,905
製 造 業 中 分 類	食料品製造業	918	13	9	8	1,363
	飲料・たばこ・飼料製造業	53	0	0	1	235
	繊維工業	450	4	5	7	1,183
	木材・木製品製造業	185	3	2	3	548
	家具・装備品製造業	86	0	1	1	342
	パルプ・紙・紙加工品製造業	145	3	3	2	411
	印刷・同関連業	114	9	4	1	103
	化学工業	352	6	4	8	1,908
	石油製品・石炭製品製造業	5	0	0	0	0
	プラスチック製品製造業	183	5	4	2	252
	ゴム製品製造業	21	1	1	0	0
	なめし革・同製品・毛皮製造業	4	0	0	0	0
	窯業・土石製品製造業	198	0	0	5	1,204
	鉄鋼業	118	1	1	2	489
	非鉄金属製造業	204	1	2	1	107
	金属製品製造業	1,127	22	13	14	3,340
	はん用機械器具製造業	249	2	1	3	548
	生産用機械器具製造業	428	10	9	9	1,963
	業務用機械器具製造業	30	1	1	0	0
	電子部品・デバイス・電子回路製造業	16	1	0	0	0
電気機械器具製造業	296	5	7	2	459	
情報通信機械器具製造業	38	0	0	0	0	
輸送用機械器具製造業	138	2	3	8	2,256	
その他の製造業	125	0	0	1	193	
F	電 気 ・ ガ ス ・ 熱 供 給 ・ 水 道 業	53	7	2	3	816
G	情 報 通 信 業	94	2	2	3	734
H	運 輸 業 , 郵 便 業	2,219	34	27	23	4,849
I	卸 売 業 , 小 売 業	4,391	53	61	55	10,868
J	金 融 業 , 保 険 業	326	8	5	8	2,094
K	不 動 産 業 , 物 品 賃 貸 業	323	6	1	3	488
L	学 術 研 究 , 専 門 ・ 技 術 サ ー ビ ス 業	466	2	5	7	1,506
M	宿 泊 業 , 飲 食 サ ー ビ ス 業	1,219	19	13	18	2,934
N	生 活 関 連 サ ー ビ ス 業 , 娯 楽 業	661	7	4	3	327
O	教 育 , 学 習 支 援 業	480	1	5	13	3,016
P	医 療 , 福 祉	4,602	38	37	45	9,072
Q	複 合 サ ー ビ ス 事 業	266	3	6	6	1,466
R	サ ー ビ ス 業	3,973	40	43	59	11,304
S	公 務	1,166	3	6	16	3,440
T	分 類 不 能	22	0	0	0	0
合 計		28,873	345	314	366	76,207

(短期特例)

区 分 産 業 別		短期特例給付				
		月末 被保険者数 (人)	離職票 交付枚数 (枚)	受給資格 決定件数 (件)	受給者数 (人)	支給金額 (千円)
A	農 業 , 林 業	58	0	0	0	2
B	漁 業	0	0	0	0	0
C	鉱 業 , 採 石 業 , 砂 利 採 取 業	3	0	0	0	0
D	建 設 業	444	0	0	0	19
E	製 造 業	8	0	2	3	586
製 造 業 中 分 類	食料品製造業	0	0	0	0	0
	飲料・たばこ・飼料製造業	1	0	2	3	585
	繊維工業	0	0	0	0	0
	木材・木製品製造業	1	0	0	0	0
	家具・装備品製造業	2	0	0	0	0
	パルプ・紙・紙加工品製造業	0	0	0	0	0
	印刷・同関連業	0	0	0	0	0
	化学工業	0	0	0	0	0
	石油製品・石炭製品製造業	0	0	0	0	0
	プラスチック製品製造業	0	0	0	0	0
	ゴム製品製造業	0	0	0	0	0
	なめし革・同製品・毛皮製造業	0	0	0	0	0
	窯業・土石製品製造業	4	0	0	0	1
	鉄鋼業	0	0	0	0	0
	非鉄金属製造業	0	0	0	0	0
	金属製品製造業	0	0	0	0	0
	はん用機械器具製造業	0	0	0	0	0
	生産用機械器具製造業	0	0	0	0	0
	業務用機械器具製造業	0	0	0	0	0
	電子部品・デバイス・電子回路製造業	0	0	0	0	0
	電気機械器具製造業	0	0	0	0	0
情報通信機械器具製造業	0	0	0	0	0	
輸送用機械器具製造業	0	0	0	0	0	
その他の製造業	0	0	0	0	0	
F	電 気 ・ ガ ス ・ 熱 供 給 ・ 水 道 業	0	0	0	0	0
G	情 報 通 信 業	0	0	0	0	0
H	運 輸 業 , 郵 便 業	35	1	0	0	0
I	卸 売 業 , 小 売 業	10	0	0	0	0
J	金 融 業 , 保 険 業	0	0	0	0	0
K	不 動 産 業 , 物 品 賃 貸 業	1	0	0	0	0
L	学 術 研 究 , 専 門 ・ 技 術 サ ー ビ ス 業	3	0	0	0	0
M	宿 泊 業 , 飲 食 サ ー ビ ス 業	98	0	0	0	0
N	生 活 関 連 サ ー ビ ス 業 , 娯 楽 業	264	3	0	0	7
O	教 育 , 学 習 支 援 業	0	0	0	0	0
P	医 療 , 福 祉	10	0	0	0	1
Q	複 合 サ ー ビ ス 事 業	53	0	0	0	0
R	サ ー ビ ス 業	62	0	0	0	0
S	公 務	10	0	0	0	0
T	分 類 不 能	0	0	0	0	0
合 計		1,059	4	2	3	615

7表 障害者職業紹介状況

月別・安定所別職業紹介状況

項目 区分	新規求職 申込件数		就職件数		新規 登録者数		月(年度)末現在登録者数 (人)								
	(件)		(件)		(人)		登録者全数		有効求職者		就業中の者		保留中の者		
	身体	知的等	身体	知的等	身体	知的等	身体	知的等	身体	知的等	身体	知的等	身体	知的等	
平成30年度計	537	1,184	303	861	280	599	3,557	5,558	778	1,582	2,743	3,913	36	63	
令和元年度計	503	1,374	278	914	248	689	3,735	6,127	887	1,797	2,793	4,280	55	50	
令和2年度計	487	1,260	234	822	262	575	3,660	6,517	902	1,913	2,740	4,553	18	51	
令和2年 6月	49	120	24	50	26	52	3,821	6,234	969	1,796	2,798	4,388	54	50	
7月	34	118	19	74	18	68	3,840	6,305	980	1,837	2,806	4,418	54	50	
8月	44	139	23	58	28	76	3,829	6,376	988	1,873	2,820	4,450	21	53	
9月	33	119	21	56	13	50	3,839	6,425	995	1,908	2,822	4,464	22	53	
10月	45	105	14	55	23	51	3,837	6,472	993	1,935	2,823	4,484	21	53	
11月	40	113	19	74	24	58	3,860	6,530	1,015	1,969	2,824	4,508	21	53	
12月	24	86	15	68	7	33	3,865	6,552	1,020	1,969	2,826	4,533	19	50	
令和3年 1月	35	96	18	62	20	38	3,658	6,525	910	1,940	2,729	4,535	19	50	
2月	26	79	10	81	16	37	3,643	6,470	898	1,881	2,726	4,538	19	51	
3月	47	118	30	84	24	52	3,660	6,517	902	1,913	2,740	4,553	18	51	
4月	53	131	23	100	20	52	3,682	6,567	933	1,933	2,731	4,581	18	53	
5月	42	109	16	63	24	53	3,708	6,619	956	1,941	2,734	4,624	18	54	
6月	41	120	26	70	21	52	3,729	6,668	972	1,972	2,739	4,641	18	55	
対前年同月 増減率(%)	▲ 16.3	0.0	8.3	40.0	▲ 19.2	0.0	▲ 2.4	7.0	0.3	9.8	▲ 2.1	5.8	▲ 66.7	10.0	
安定所別	富山	16	47	14	24	10	22	1,496	2,883	474	1,038	1,022	1,843	0	2
	高岡	9	32	6	21	5	13	893	1,632	161	367	728	1,256	4	9
	魚津	4	10	1	4	2	9	472	620	125	165	337	426	10	29
	砺波	5	18	4	10	1	7	437	872	94	190	339	674	4	8
	氷見	1	4	0	3	1	0	178	262	55	81	123	181	0	0
	滑川	6	9	1	8	2	1	253	399	63	131	190	261	0	7

(注) 1. 月(年度)末現在登録者数の年度欄は、年度末(3月末)登録者数である。

2. 知的等は知的障害者・精神障害者・発達障害者・難病疾患患者・その他の合計数である。

8表 企業人員整理状況(5人以上の整理に係るもの)

1. 月別状況

項目	月別	4	5	6	7	8	9	10	11	12	1	2	3	合計
	年度別	月	月	月	月	月	月	月	月	月	月	月	月	
事業所数	24年度	15	7	5	5	5	6	15	9	8	8	5	5	93
	25年度	11	6	5	17	6	3	7	4	5	6	5	7	82
	26年度	3	8	3	3	6	6	3	2	1	3	5	7	50
	27年度	10	2	4	6	2	3	2	6	4	5	4	3	51
	28年度	2	3	4	5	6	4	2	6	1	8	10	9	60
	29年度	2	1	6	1	5	5	3	6	2	2	2	6	41
	30年度	9	5	5	2	3	3	2	1	7	3	3	9	52
	元年度	5	5	3	9	7	3	2	2	3	5	6	8	58
	2年度	7	14	9	10	3	5	2	2	3	5	5	12	77
	3年度	5	2	2										9
整理人員(人)	24年度	220	223	39	52	321	95	402	114	69	96	100	48	1,779
	25年度	139	111	143	205	58	54	98	28	38	96	62	95	1,127
	26年度	41	329	45	28	130	138	45	23	8	27	65	217	1,096
	27年度	220	48	63	63	25	32	22	162	32	75	29	26	797
	28年度	15	142	23	94	51	61	14	67	6	61	281	136	951
	29年度	16	7	59	11	73	106	27	67	14	20	26	80	506
	30年度	103	43	47	27	21	29	19	5	123	36	146	106	705
	元年度	40	84	21	222	53	55	20	22	75	75	59	194	920
	2年度	89	203	162	207	42	53	19	17	17	93	49	347	1,298
	3年度	77	35	19										131

2. 産業別、規模別状況(6月)

産業別	区分	事業所数	事業所規模					整理形態			整理人員			
			1000人以上	500人 5 999人	300人 5 499人	100人 5 299人	30人 5 99人	29人以下	倒産	廃止	縮小	計	常用	臨時
A, B	農, 林, 漁業	0										0		
C	鉱業, 採石業, 砂利採取業	0										0		
D	建設業	0										0		
E	製造業	0	0	0	0	0	0	0	0	0	0	0	0	0
	食料品製造業	0										0		
	繊維工業	0										0		
	化学工業	0										0		
	プラスチック製品製造業	0										0		
	鉄鋼業	0										0		
	金属製品製造業	0										0		
	はん用機械器具製造業	0										0		
	電子部品・デバイス・電子回路製造業	0										0		
	電気機械器具製造業	0										0		
	情報通信機械器具製造業	0										0		
	輸送用機械器具製造業	0										0		
	その他の製造業	0										0		
F	電気・ガス・熱供給・水道業	0										0		
G	情報通信業	0										0		
H	運輸業, 郵便業	1						1		1		14	14	
I	卸売業, 小売業	1						1	1			5	5	
J	金融業, 保険業	0										0		
K	不動産業, 物品賃貸業	0										0		
L	学術研究, 専門・技術サービス業	0										0		
M	宿泊業, 飲食サービス業	0										0		
N	生活関連サービス業, 娯楽業	0										0		
O	教育, 学習支援業	0										0		
P	医療, 福祉	0										0		
Q	複合サービス事業	0										0		
R	サービス業	0										0		
その他		0										0		
合計		2	0	0	0	0	0	2	1	1	0	19	19	0

富山労働局

労働市場月報（令和3年6月）

発行者 富山労働局職業安定部職業安定課

所在地 富山市神通本町1丁目5番5号
電話 (076) 432-2782

『労働市場月報』は、富山労働局ホームページ
「事例・統計情報／職業紹介状況」に掲載しております。

(<https://jsite.mhlw.go.jp/toyama-roudoukyoku/>)
