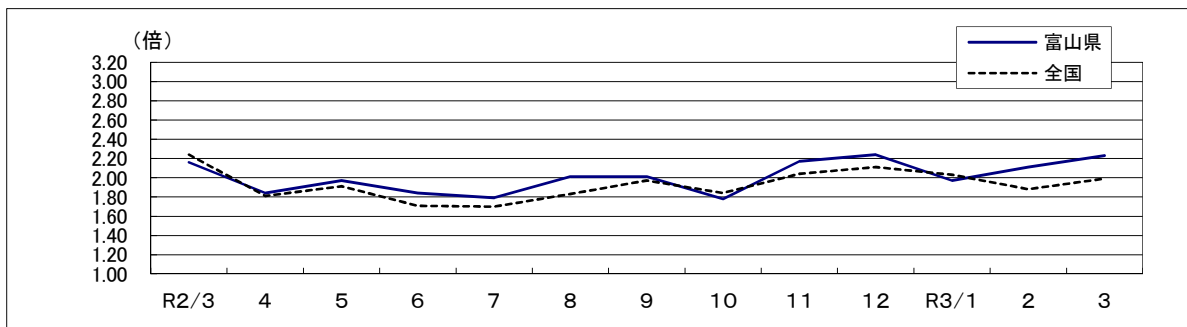


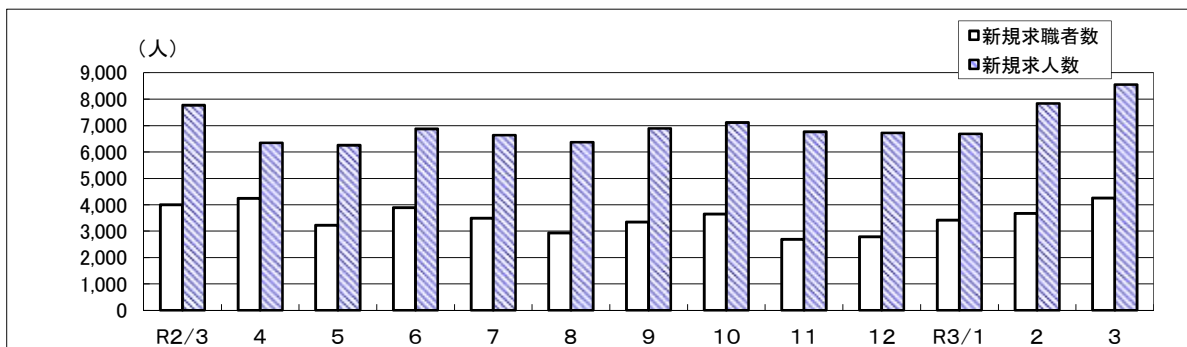
労働市場月報

令和3年3月

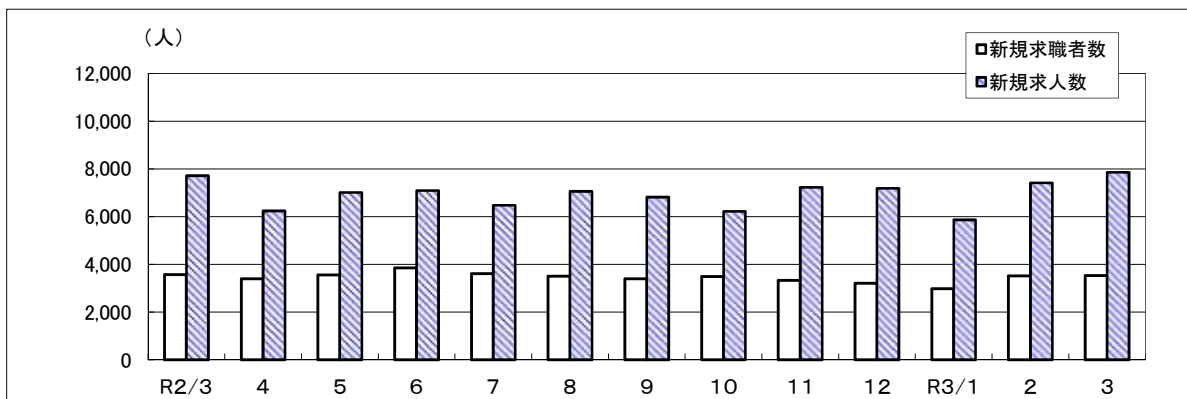
新規求人倍率（季節調整値）の推移（富山県、全国）



富山県の新規求職者数・求人数の推移（原数値）



富山県の新規求職者数・求人数の推移（季節調整値）



富山労働局職業安定部職業安定課

目 次

労働市場の動向	1～2	ページ
1表 一般職業紹介状況		
1-1 パートタイムを含み、新規学卒を除く	3～4	ページ
1-2 パートタイム・新規学卒を除く	5～6	ページ
2表 中高年齢者職業紹介状況	7	ページ
3表 若年者（35歳未満）職業紹介状況	8	ページ
4表 一般パートタイム職業紹介状況	9	ページ
5表 産業別、規模別新規求人・充足状況	10	ページ
6表 雇用保険関係		
6-1 適用関係・一般給付関係	11～12	ページ
6-2 高年齢求職者給付、短期特例給付、就職促進給付	13	ページ
6-3 産業別求職者給付状況（一般給付、高年齢、短期特例）	14～16	ページ
7表 障害者職業紹介状況	17	ページ
8表 新規高等学校卒業者の求人・求職・内定状況	18	ページ
9表 企業人員整理状況	19	ページ

労働市場の動向（3月）

3月の労働市場の動きをみると、有効求人数（季節調整値）は前月比で6.4%増加となり、有効求職者数（季節調整値）は前月比で2.5%増加しました。

この結果、有効求人倍率（季節調整値）は1.30倍となり、前月より0.05ポイント上昇しました。

また、正社員の有効求人倍率（原数値）は1.13倍となり、前年同月より0.12ポイント低下しました。

新規求人数（原数値）は前年同月比、18ヶ月ぶりで増加し、有効求人数（原数値）は、25ヶ月連続で減少しました。

新規求職申込件数（原数値）は前年同月比、5ヶ月ぶりで増加し、有効求職者数（原数値）は15ヶ月連続で増加しました。

雇用情勢は、求人が求職を上回って推移し、一部持ち直しの動きがみられるが、感染症が雇用に与える影響に注意する必要がある。

◎ 一般職業紹介状況

1. 新規求人数（原数値）は前年同月比で10.1%増加しました。

主要産業別では、建設業（10.3%）、製造業（4.2%）、卸売業、小売業（7.9%）、宿泊業、飲食サービス業（12.7%）、医療、福祉（18.4%）等で増加し、情報通信業（▲26.6%）、学術研究、専門・技術サービス業（▲25.9%）、生活関連サービス業、娯楽業（▲2.2%）等で減少しました。

製造業の主な業種では、食料品（15.8%）、金属製品（21.7%）、生産用機械器具（18.9%）、電子部品・デバイス・電子回路（110.0%）、輸送用機械器具（41.9%）等で増加し、繊維工業（▲31.5%）、化学工業（▲10.4%）、プラスチック製品（▲21.8%）、はん用機械器具（▲23.6%）、電気機械器具（▲52.8%）等で減少しました。

求人の内訳をみると、前年同月比でフルタイム求人が16.8%増加、パート求人は2.3%増加しました。パート求人の全体に占める割合は43.1%で前年同月を3.3ポイント下回りました。

2. 新規求職申込件数（原数値）は前年同月比で6.4%増加しました。

また、常用新規求職者を理由別にみると、前年同月比、自己都合離職者（10.1%）、事業主都合等離職者（2.3%）、定年等離職者（8.3%）、在職者（2.4%）、無業者（23.2%）で増加しました。

なお、パートタイムの新規求職申込件数は前年同月で12.5%増加しました。

雇用保険受給資格決定件数は前年同月比で3.8%減少しました。

3. 就職件数は前年同月比で2.6%増加しました。就職率は47.2%となり、前年同月を1.7ポイント下回りました。

今月の労働市場指標

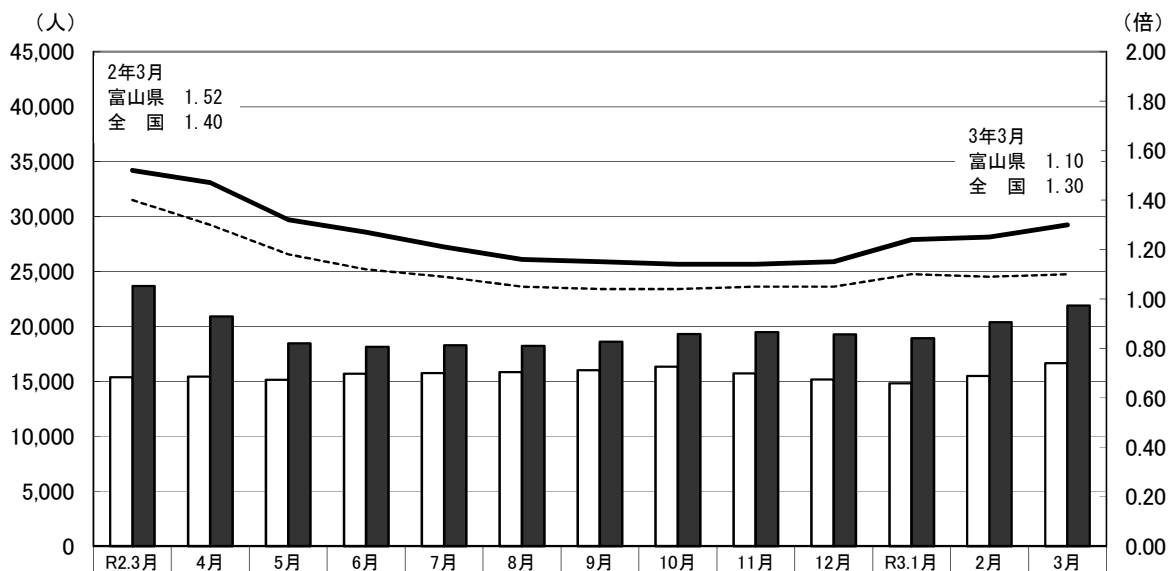
		3年3月	3年2月	2年3月
有効求人 倍率 (季調値)	全国(倍)	1.10	1.09	1.40
	富山県(倍)	1.30	1.25	1.52
	全国での順位	7	11	10
新規求人数(人)		8,556	7,842	7,772
月間有効求人数(人)		21,908	20,366	23,676
新規求職申込件数(件)		4,258	3,670	4,002
月間有効求職者数(人)		16,659	15,489	15,364
雇用保険受給者実人員(人)		3,142	3,113	2,588

完全 失業率	全国	(3年3月)	(3年2月)	(2年3月)
	(季調値%)	2.6	2.9	2.5
	北陸ブロック (原数値%)	(3年1月～3月期) 2.6	(前期) 2.6	(前年同期) 1.9

※失業率は総務省統計局「労働力調査」

有効求人倍率(季節調整値)と有効求職者数・求人数の動き

有効求職者数
 有効求人数
 富山県有効求人倍率
 全国有効求人倍率



※令和2年12月以前の有効求人倍率の数値は新季節指数により改定されている。

1表 一般職業紹介状況

1の1 パートタイムを含み、新規学卒を除く

年 月 安定所別	1. 新規求職 申込件数		2. 月間有効 求職者数		3. 新規 求人数		4. 月間有効 求人数		5. 紹介件数 (件)	
	(件)	うち 常用	(人)	うち 常用	(人)	うち 常用	(人)	うち 常用		
平成30年度計	45,030	43,661	173,612	171,070	119,214	110,897	341,587	318,684	56,894	
令和元年度計	43,921	42,678	174,405	172,108	108,762	102,045	314,943	296,426	51,966	
令和2年度計	41,597	40,647	188,044	185,431	83,060	78,008	231,855	218,657	46,237	
令和2年 3月	4,002	3,955	15,364	15,255	7,772	7,401	23,676	22,432	5,052	
4月	4,245	4,210	15,431	15,298	6,343	6,063	20,909	19,817	3,510	
5月	3,220	3,199	15,139	15,039	6,256	5,970	18,446	17,608	3,139	
6月	3,894	3,872	15,679	15,591	6,875	6,556	18,145	17,375	4,312	
7月	3,492	3,476	15,753	15,679	6,635	6,281	18,281	17,411	4,206	
8月	2,930	2,916	15,848	15,779	6,368	6,039	18,228	17,326	3,532	
9月	3,346	3,339	15,997	15,942	6,892	6,615	18,593	17,736	3,978	
10月	3,648	3,633	16,339	16,283	7,116	6,664	19,311	18,332	4,120	
11月	2,688	2,665	15,718	15,653	6,764	6,099	19,486	18,184	3,560	
12月	2,789	2,484	15,174	14,818	6,727	6,189	19,272	17,869	3,047	
令和3年 1月	3,417	3,009	14,818	14,332	6,686	6,181	18,910	17,574	3,071	
2月	3,670	3,616	15,489	14,860	7,842	7,274	20,366	18,954	4,428	
3月	4,258	4,228	16,659	16,157	8,556	8,077	21,908	20,471	5,334	
対前年同月 増減率(%)	6.4	6.9	8.4	5.9	10.1	9.1	▲ 7.5	▲ 8.7	5.6	
安定所別	富山	1,768	1,761	7,084	6,931	3,584	3,336	9,315	8,527	2,264
	高岡	1,024	1,017	3,899	3,794	2,181	2,077	5,632	5,410	1,331
	魚津	416	415	1,822	1,711	925	846	2,284	2,095	481
	砺波	496	484	1,822	1,744	998	973	2,453	2,308	561
	氷見	181	179	723	713	298	291	800	788	253
	滑川	373	372	1,309	1,264	570	554	1,424	1,343	444

(注) 諸比率のうち新規求人倍率(季調)欄、有効求人倍率(季調)欄は、パートを含む数値で季節調整をしたもので、令和2年12月以前の数値は、新季節指数により改定されている。季節調整法はセンサス局法Ⅱ(X-12-ARIMA)による。
※ 求人倍率(季調)の対前年同月増減率欄は、対前月増減差。

項目 年月 安定所別		6. 就職件数			7. 充足数		8. 諸比率(%・倍)							
		(件)	うち 常用	うち(保) の就職 件数	(人)	うち 常用	就職率		充足率		求人倍率			
							6/1	うち 常用	7/3	うち 常用	新規		有効	
3/1	(季調)	4/2	(季調)											
平成30年度計		19,597	17,830	5,401	19,359	17,662	43.5	40.8	16.2	15.9	2.65		1.97	
令和元年度計		17,894	16,253	5,129	17,394	15,868	40.7	38.1	16.0	15.6	2.48		1.81	
令和2年度計		14,949	13,876	4,738	14,675	13,662	35.9	34.1	17.7	17.5	2.00		1.23	
令和2年 3月		1,958	1,848	444	1,938	1,832	48.9	46.7	24.9	24.8	1.94	2.16	1.54	1.52
4月		1,267	1,191	327	1,256	1,185	29.8	28.3	19.8	19.5	1.49	1.84	1.35	1.47
5月		969	906	305	936	883	30.1	28.3	15.0	14.8	1.94	1.97	1.22	1.32
6月		1,313	1,245	462	1,269	1,207	33.7	32.2	18.5	18.4	1.77	1.84	1.16	1.27
7月		1,262	1,180	439	1,228	1,153	36.1	33.9	18.5	18.4	1.90	1.79	1.16	1.21
8月		1,122	1,046	397	1,085	1,016	38.3	35.9	17.0	16.8	2.17	2.01	1.15	1.16
9月		1,291	1,232	412	1,202	1,144	38.6	36.9	17.4	17.3	2.06	2.01	1.16	1.15
10月		1,354	1,271	456	1,349	1,266	37.1	35.0	19.0	19.0	1.95	1.78	1.18	1.14
11月		1,177	1,087	406	1,158	1,076	43.8	40.8	17.1	17.6	2.52	2.17	1.24	1.14
12月		1,116	983	381	1,090	965	40.0	39.6	16.2	15.6	2.41	2.24	1.27	1.15
令和3年 1月		852	740	300	855	744	24.9	24.6	12.8	12.0	1.96	1.97	1.28	1.24
2月		1,217	1,100	313	1,222	1,109	33.2	30.4	15.6	15.2	2.14	2.11	1.31	1.25
3月		2,009	1,895	540	2,025	1,914	47.2	44.8	23.7	23.7	2.01	2.23	1.32	1.30
対前年同月 (対前月) 増減率(%・ポ)		2.6	2.5	21.6	4.5	4.5	▲ 1.7	▲ 1.9	▲ 1.2	▲ 1.1	0.07	※ 0.12	▲ 0.22	※ 0.05
安定所別	富山	773	721	201	858	802	43.7	40.9	23.9	24.0	2.03		1.31	
	高岡	486	472	143	553	533	47.5	46.4	25.4	25.7	2.13		1.44	
	魚津	190	176	54	187	172	45.7	42.4	20.2	20.3	2.22		1.25	
	砺波	261	248	69	225	216	52.6	51.2	22.5	22.2	2.01		1.35	
	氷見	107	104	29	70	69	59.1	58.1	23.5	23.7	1.65		1.11	
	滑川	192	174	44	132	122	51.5	46.8	23.2	22.0	1.53		1.09	

1の2 パートタイム・新規学卒を除く

年 月 安定所別	1. 新規求職 申込件数		2. 月間有効 求職者数		3. 新規 求人数		4. 月間有効 求人数		5. 紹介件数 (件)	
	(件)	うち 常用	(人)	うち 常用	(人)	うち 常用	(人)	うち 常用		
平成30年度計	29,119	27,844	107,027	104,796	68,886	66,886	199,681	194,081	38,110	
令和元年度計	27,781	26,641	105,951	103,986	62,183	60,451	181,932	177,078	33,899	
令和2年度計	25,943	25,101	112,452	110,303	48,686	47,455	138,353	134,986	29,209	
令和2年 3月	2,519	2,484	9,240	9,171	4,164	4,089	13,604	13,260	3,185	
4月	2,501	2,484	9,242	9,153	3,874	3,823	12,310	12,015	2,342	
5月	2,001	1,990	9,013	8,959	3,843	3,738	11,107	10,867	2,072	
6月	2,323	2,315	9,165	9,129	4,052	3,974	11,081	10,875	2,751	
7月	2,205	2,199	9,413	9,383	3,956	3,880	11,147	10,919	2,689	
8月	1,888	1,884	9,507	9,480	3,779	3,694	11,024	10,804	2,267	
9月	2,079	2,076	9,565	9,546	4,091	4,019	11,261	11,051	2,559	
10月	2,175	2,167	9,690	9,667	4,201	4,116	11,682	11,449	2,542	
11月	1,684	1,667	9,301	9,267	3,753	3,672	11,469	11,241	2,249	
12月	1,934	1,637	9,089	8,768	3,940	3,782	11,329	11,017	1,959	
令和3年 1月	2,289	1,887	8,961	8,508	4,042	3,896	11,311	10,958	1,978	
2月	2,275	2,228	9,428	8,833	4,290	4,139	11,908	11,479	2,668	
3月	2,589	2,567	10,078	9,610	4,865	4,722	12,724	12,311	3,133	
対前年同月 増減率(%)	2.8	3.3	9.1	4.8	16.8	15.5	▲ 6.5	▲ 7.2	▲ 1.6	
安定所別	富山	1,134	1,130	4,493	4,355	1,980	1,922	5,289	5,080	1,364
	高岡	600	595	2,252	2,156	1,226	1,203	3,285	3,220	798
	魚津	262	262	1,115	1,006	574	534	1,408	1,329	290
	砺波	289	278	1,056	982	601	592	1,489	1,472	306
	氷見	96	95	400	392	128	126	397	394	151
	滑川	208	207	762	719	356	345	856	816	224

(注) 「新規求職中の雇用保険受給資格者の割合」は、パートを含み新規学卒を除いた数で計上したものである。

項目 年月 安定所別		6. 就職件数			7. 充足数		8. 諸比率(%・倍)						新規求職中の 雇用保険受給者 数の割合	
		(件)	うち 常用	うち(保) の就職 件数	(人)	うち 常用	就職率		充足率		求人倍率			
							6/1	うち 常用	7/3	うち 常用	新規 3/1	有効 4/2	件数	割合
平成30年度計		11,293	10,974	3,658	11,212	10,909	38.8	39.4	16.3	16.3	2.37	1.87	9,531	21.2
令和元年度計		9,990	9,724	3,427	9,685	9,451	36.0	36.5	15.6	15.6	2.24	1.72	9,485	21.6
令和2年度計		7,979	7,754	3,002	7,864	7,667	30.8	30.9	16.2	16.2	1.88	1.23	9,431	22.7
令和2年 3月		965	935	286	946	917	38.3	37.6	22.7	22.4	1.65	1.47	725	18.1
4月		702	687	221	692	680	28.1	27.7	17.9	17.8	1.55	1.33	1,231	29.0
5月		574	555	203	557	542	28.7	27.9	14.5	14.5	1.92	1.23	932	28.9
6月		714	703	301	692	685	30.7	30.4	17.1	17.2	1.74	1.21	954	24.5
7月		678	655	281	656	638	30.7	29.8	16.6	16.4	1.79	1.18	895	25.6
8月		632	617	256	614	603	33.5	32.7	16.2	16.3	2.00	1.16	730	24.9
9月		669	658	250	650	638	32.2	31.7	15.9	15.9	1.97	1.18	695	20.8
10月		700	678	285	701	681	32.2	31.3	16.7	16.5	1.93	1.21	826	22.6
11月		642	629	244	643	631	38.1	37.7	17.1	17.2	2.23	1.23	591	22.0
12月		608	588	236	586	569	31.4	35.9	14.9	15.0	2.04	1.25	557	20.0
令和3年 1月		464	449	200	461	447	20.3	23.8	11.4	11.5	1.77	1.26	645	18.9
2月		615	590	197	630	606	27.0	26.5	14.7	14.6	1.89	1.26	648	17.7
3月		981	945	328	982	947	37.9	36.8	20.2	20.1	1.88	1.26	727	17.1
対前年同月 増減率(%・ポ)		1.7	1.1	14.7	3.8	3.3	▲ 0.4	▲ 0.8	▲ 2.5	▲ 2.3	0.23	▲ 0.21	0.3	▲ 1.0
安定所別	富山	371	357	122	405	388	32.7	31.6	20.5	20.2	1.75	1.18	290	16.4
	高岡	243	239	80	287	282	40.5	40.2	23.4	23.4	2.04	1.46	214	20.9
	魚津	103	97	35	104	98	39.3	37.0	18.1	18.4	2.19	1.26	60	14.4
	砺波	129	126	45	107	105	44.6	45.3	17.8	17.7	2.08	1.41	77	15.5
	氷見	49	48	17	25	24	51.0	50.5	19.5	19.0	1.33	0.99	31	17.1
	滑川	86	78	29	54	50	41.3	37.7	15.2	14.5	1.71	1.12	55	14.7

2表 中高年齢者職業紹介状況(パートタイムを含む)

年 月 安定所別	1. 新規求職申込件数			2. 月間有効求職者数			3. 紹介 件数 (件)	4. 就職件数			5. 諸比率(%)					
	(件)	うち 55歳 以上		(人)	うち 55歳 以上			(件)	(件)	うち 55歳 以上	うち 常用	新規求職 申込件数 に占める 中高年 新規求職 申込件数 の割合	中高年 新規求職 申込件数 に占める 55歳以上 の割合	就職率		
		うち 常用	4/1		うち 55歳 以上	うち 常用										
平成30年度計	22,166	13,733	13,024	86,998	54,328	53,111	27,033	9,492	5,236	4,575	49.2	62.0	42.8	38.1	35.1	
令和元年度計	22,948	14,429	13,765	91,826	57,581	56,441	26,502	9,423	5,308	4,611	52.2	62.9	41.1	36.8	33.5	
令和2年度計	23,063	14,723	14,220	105,944	66,838	65,587	25,021	8,046	4,413	4,019	55.4	63.8	34.9	30.0	28.3	
令和2年 3月	2,162	1,359	1,345	8,397	5,221	5,188	2,744	1,153	710	662	54.0	62.9	53.3	52.2	49.2	
4月	2,585	1,789	1,778	8,624	5,527	5,493	1,817	674	360	336	60.9	69.2	26.1	20.1	18.9	
5月	1,853	1,204	1,198	8,610	5,568	5,542	1,644	493	251	235	57.5	65.0	26.6	20.8	19.6	
6月	2,069	1,250	1,241	8,924	5,710	5,682	2,246	671	360	339	53.1	60.4	32.4	28.8	27.3	
7月	1,924	1,188	1,179	8,856	5,539	5,517	2,272	698	366	337	55.1	61.7	36.3	30.8	28.6	
8月	1,525	923	917	8,807	5,480	5,455	1,850	611	335	306	52.0	60.5	40.1	36.3	33.4	
9月	1,781	1,107	1,104	8,849	5,515	5,497	2,134	679	369	345	53.2	62.2	38.1	33.3	31.3	
10月	1,973	1,263	1,254	9,075	5,676	5,657	2,317	733	424	395	54.1	64.0	37.2	33.6	31.5	
11月	1,429	894	881	8,782	5,514	5,487	1,949	609	331	294	53.2	62.6	42.6	37.0	33.4	
12月	1,587	1,039	812	8,601	5,439	5,196	1,617	616	331	280	56.9	65.5	38.8	31.9	34.5	
令和3年 1月	1,976	1,309	1,120	8,423	5,316	5,086	1,632	465	254	208	57.8	66.2	23.5	19.4	18.6	
2月	2,028	1,230	1,216	8,902	5,565	5,206	2,584	667	365	318	55.3	60.7	32.9	29.7	26.2	
3月	2,333	1,527	1,520	9,491	5,989	5,769	2,959	1,130	667	626	54.8	65.5	48.4	43.7	41.2	
対前年同月 増減率(%、※)	7.9	12.4	13.0	13.0	14.7	11.2	7.8	▲ 2.0	▲ 6.1	▲ 5.4	0.8	2.6	▲ 4.9	▲ 8.5	▲ 8.0	
安定所別	富山	922	594	590	3,857	2,332	2,273	1,241	458	275	254	52.1	64.4	49.7	46.3	43.1
	高岡	574	380	379	2,244	1,437	1,380	747	264	151	148	56.1	66.2	46.0	39.7	39.1
	魚津	221	146	146	1,087	719	665	265	93	46	39	53.1	66.1	42.1	31.5	26.7
	砺波	289	184	183	1,090	709	680	318	143	95	93	58.3	63.7	49.5	51.6	50.8
	氷見	113	80	80	453	312	309	142	68	40	37	62.4	70.8	60.2	50.0	46.3
	滑川	214	143	142	760	480	462	246	104	60	55	57.4	66.8	48.6	42.0	38.7

3表 若年者(35歳未満)職業紹介状況(パートタイムを含む常用)

年 月 安定所別	1. 新規求職 申込件数		2. 月間有効 求職者数		3. 紹介件数		4. 就職件数		5. 諸比率(%)				
	(件)	うち 29歳 以下	(人)	うち 29歳 以下	(件)	うち 29歳 以下	(件)	うち 29歳 以下	新規求職 申込件数 に占める 若年 新規求職 申込件数 の割合	若年 新規求職 申込件数 に占める 29歳以下 の割合	就職率		
											4/1	うち 29歳 以下	
平成30年度計	13,179	8,854	50,498	33,258	15,902	10,602	5,261	3,465	30.2	67.2	39.9	39.1	
令和元年度計	12,020	8,063	48,038	31,838	13,543	8,939	4,392	2,922	28.2	67.1	36.5	36.2	
令和2年度計	10,705	7,150	47,230	31,399	11,342	7,563	3,618	2,404	26.3	66.8	33.8	33.6	
令和2年 3月	1,085	752	4,004	2,705	1,252	857	419	284	27.4	69.3	38.6	37.8	
4月	985	677	3,991	2,734	947	654	332	231	23.4	68.7	33.7	34.1	
5月	786	523	3,856	2,625	814	557	252	177	24.6	66.5	32.1	33.8	
6月	966	614	3,833	2,533	1,064	694	318	220	24.9	63.6	32.9	35.8	
7月	895	593	3,885	2,557	1,017	673	277	184	25.7	66.3	30.9	31.0	
8月	846	585	4,043	2,686	958	665	283	197	29.0	69.1	33.5	33.7	
9月	922	598	4,122	2,722	984	685	319	201	27.6	64.9	34.6	33.6	
10月	1,016	688	4,241	2,821	991	657	317	208	28.0	67.7	31.2	30.2	
11月	752	507	4,080	2,708	869	563	322	200	28.2	67.4	42.8	39.4	
12月	673	457	3,782	2,527	733	478	273	188	27.1	67.9	40.6	41.1	
令和3年 1月	792	514	3,608	2,373	768	499	187	129	26.3	64.9	23.6	25.1	
2月	933	630	3,713	2,431	960	608	285	183	25.8	67.5	30.5	29.0	
3月	1,139	764	4,076	2,682	1,237	830	453	286	26.9	67.1	39.8	37.4	
対前年同月 増減率(%ポ)	5.0	1.6	1.8	▲ 0.9	▲ 1.2	▲ 3.2	8.1	0.7	▲ 0.5	▲ 2.2	1.2	▲ 0.4	
安定所別	富山	531	379	1,940	1,321	546	380	152	104	30.2	71.4	28.6	27.4
	高岡	255	151	925	565	286	166	121	66	25.1	59.2	47.5	43.7
	魚津	117	75	411	268	118	78	55	33	28.2	64.1	47.0	44.0
	砺波	112	78	380	248	120	86	67	39	23.1	69.6	59.8	50.0
	氷見	33	20	140	89	57	35	17	15	18.4	60.6	51.5	75.0
	滑川	91	61	280	191	110	85	41	29	24.5	67.0	45.1	47.5

4表 一般パートタイム職業紹介状況

項目 年月 安定所別	1. 新規求職 申込件数		2. 月間有効 求職者数		3. 新規求人数		4. 月間有効 求人数		5. 就職件数		6. 就職率		7. 求人倍率		
	(件)	うち 常用	(人)	うち 常用	(人)	うち 常用	(人)	うち 常用	(件)	うち 常用	5/1 (%)	うち 常用	新規	有効	
		3/1 (倍)		4/2 (倍)											
平成30年度計	15,911	15,817	66,585	66,274	50,328	44,011	141,906	124,603	8,304	6,856	52.2	43.3	3.16	2.13	
令和元年度計	16,140	16,037	68,454	68,122	46,579	41,594	133,011	119,348	7,904	6,529	49.0	40.7	2.89	1.94	
令和2年度計	15,654	15,546	75,592	75,128	34,374	30,553	93,502	83,671	6,970	6,122	44.5	39.4	2.20	1.24	
令和2年 3月	1,483	1,471	6,124	6,084	3,608	3,312	10,072	9,172	993	913	67.0	62.1	2.43	1.64	
4月	1,744	1,726	6,189	6,145	2,469	2,240	8,599	7,802	565	504	32.4	29.2	1.42	1.39	
5月	1,219	1,209	6,126	6,080	2,413	2,232	7,339	6,741	395	351	32.4	29.0	1.98	1.20	
6月	1,571	1,557	6,514	6,462	2,823	2,582	7,064	6,500	599	542	38.1	34.8	1.80	1.08	
7月	1,287	1,277	6,340	6,296	2,679	2,401	7,134	6,492	584	525	45.4	41.1	2.08	1.13	
8月	1,042	1,032	6,341	6,299	2,589	2,345	7,204	6,522	490	429	47.0	41.6	2.48	1.14	
9月	1,267	1,263	6,432	6,396	2,801	2,596	7,332	6,685	622	574	49.1	45.4	2.21	1.14	
10月	1,473	1,466	6,649	6,616	2,915	2,548	7,629	6,883	654	593	44.4	40.5	1.98	1.15	
11月	1,004	998	6,417	6,386	3,011	2,427	8,017	6,943	535	458	53.3	45.9	3.00	1.25	
12月	855	847	6,085	6,050	2,787	2,407	7,943	6,852	508	395	59.4	46.6	3.26	1.31	
令和3年 1月	1,128	1,122	5,857	5,824	2,644	2,285	7,599	6,616	388	291	34.4	25.9	2.34	1.30	
2月	1,395	1,388	6,061	6,027	3,552	3,135	8,458	7,475	602	510	43.2	36.7	2.55	1.40	
3月	1,669	1,661	6,581	6,547	3,691	3,355	9,184	8,160	1,028	950	61.6	57.2	2.21	1.40	
対前年同月 増減率(%・ホ)	12.5	12.9	7.5	7.6	2.3	1.3	▲ 8.8	▲ 11.0	3.5	4.1	▲ 5.4	▲ 4.9	▲ 0.22	▲ 0.24	
安定所別	富山	634	631	2,591	2,576	1,604	1,414	4,026	3,447	402	364	63.4	57.7	2.53	1.55
	高岡	424	422	1,647	1,638	955	874	2,347	2,190	243	233	57.3	55.2	2.25	1.43
	魚津	154	153	707	705	351	312	876	766	87	79	56.5	51.6	2.28	1.24
	砺波	207	206	766	762	397	381	964	836	132	122	63.8	59.2	1.92	1.26
	氷見	85	84	323	321	170	165	403	394	58	56	68.2	66.7	2.00	1.25
	滑川	165	165	547	545	214	209	568	527	106	96	64.2	58.2	1.30	1.04

5表 産業別、規模別新規求人・充足状況

(人)

産業別・規模別	全 数				うち一般パートタイム		
	新規求人人数	充足数		新規求人人数	充足数		
		うち常用	うち常用				
A, B 農, 林, 漁業 (01~04)	66	55	26	24	20	5	
C 鉱業, 採石業, 砂利採取業 (05)	14	14	5	5	2	1	
D 建設業 (06~08)	950	942	112	109	78	24	
(06 総合工事業)	478	473	57	55	58	15	
E 製造業 (09~32)	1,240	1,186	350	336	277	103	
09 食料品製造業	154	152	46	46	93	27	
10 飲料・たばこ・飼料製造業	37	35	6	5	16	2	
11 繊維工業	50	50	12	12	24	6	
12 木材・木製品製造業	33	33	7	7	2	0	
13 家具・装備品製造業	18	18	12	12	1	1	
14 パルプ・紙・紙加工品製造業	30	28	14	14	4	3	
15 印刷・同関連業	14	14	8	8	2	2	
16 化学工業	138	125	45	40	16	6	
17 石油製品・石炭製品製造業	0	0	0	0	0	0	
18 プラスチック製品製造業	104	94	47	42	25	24	
19 ゴム製品製造業	6	6	2	2	3	2	
21 窯業・土石製品製造業	27	27	10	10	8	1	
22 鉄鋼業	12	11	2	2	0	1	
23 非鉄金属製造業	42	42	18	18	7	2	
24 金属製品製造業	168	168	49	47	24	10	
25 はん用機械器具製造業	84	78	18	18	2	0	
26 生産用機械器具製造業	88	87	10	9	4	1	
27 業務用機械器具製造業	8	6	1	1	4	0	
28 電子部品・デバイス・電子回路製造業	63	63	18	18	15	5	
29 電気機械器具製造業	59	58	13	13	17	5	
30 情報通信機械器具製造業	14	14	2	2	2	1	
31 輸送用機械器具製造業	61	52	4	4	1	0	
20, 32 その他の製造業	30	25	6	6	7	4	
F 電気・ガス・熱供給・水道業 (33~36)	5	4	2	2	0	0	
G 情報通信業 (37~41)	58	53	15	15	6	5	
(39 情報サービス業)	46	43	12	12	2	2	
H 運輸業, 郵便業 (42~49)	394	382	88	82	82	19	
I 卸売業, 小売業 (50~61)	1,212	1,185	192	190	704	108	
50~55 卸売業	302	300	66	66	112	26	
56~61 小売業	910	885	126	124	592	82	
(56 各種商品小売業)	163	162	17	17	125	14	
J 金融業, 保険業 (62~67)	85	80	13	13	58	9	
K 不動産業, 物品賃貸業 (68~70)	151	149	22	22	89	12	
L 学術研究, 専門・技術サービス業 (71~74)	109	107	37	37	24	20	
M 宿泊業, 飲食サービス業 (75~77)	487	421	51	44	346	35	
(76 飲食店)	378	327	30	26	274	19	
N 生活関連サービス業, 娯楽業 (78~80)	351	340	44	42	187	18	
O 教育, 学習支援業 (81, 82)	183	177	112	107	135	93	
P 医療, 福祉 (83~85)	1,940	1,849	479	442	984	237	
(83 医療業)	661	640	193	185	249	81	
(85 社会保険・社会福祉・介護事業)	1,263	1,193	278	251	722	154	
Q 複合サービス事業 (86, 87)	68	64	11	10	30	7	
R サービス業 (他に分類されないもの) (88~96)	904	801	170	156	433	82	
(91 職業紹介・労働者派遣業)	140	87	13	9	19	1	
(92 その他の事業サービス)	581	535	89	84	352	55	
S, T 公務・その他 (97, 98, 99)	339	268	296	278	236	265	
合 計	8,556	8,077	2,025	1,914	3,691	1,043	
事業所規模別	4人以下	1,273	1,195	257	242	651	156
	5~29人	3,981	3,832	866	831	1,664	410
	30~99人	2,208	2,026	544	511	995	286
	100~299人	700	659	227	217	277	102
	300~499人	155	138	29	24	48	16
	500~999人	125	118	43	34	25	22
1,000人以上	114	109	59	55	31	51	

(注) 全数はパートタイムを含む数値である。

6表 雇用保険関係

6の1 適用関係・一般給付関係

項 目 年月 安定所別		適用関係		一般求職者給付基本手当			
		月末現在 適用 事業所数 (所)	月末現在 被保険者数 (人)	離職票 交付枚数 (枚)	(基本分)		
					受給資格 決定件数 (件)	初 回 受給者数 (人)	受給者 実人員 (人)
平成30年度計		19,725	369,597	27,010	10,964	7,723	31,385
令和元年度計		19,771	370,904	27,112	11,082	8,036	33,037
令和2年度計		19,765	368,432	25,192	11,824	9,577	41,290
令和2年 3月		19,771	370,904	2,313	896	578	2,588
4月		19,746	368,827	4,769	1,361	700	2,495
5月		19,745	373,401	2,240	1,544	1,075	2,901
6月		19,768	373,619	2,021	1,265	975	3,475
7月		19,780	373,116	2,128	1,089	1,169	3,912
8月		19,785	372,576	1,873	902	920	4,088
9月		19,700	372,401	1,710	884	885	4,187
10月		19,717	371,256	2,052	963	665	3,965
11月		19,720	371,066	1,421	743	605	3,577
12月		19,737	370,105	1,448	649	624	3,325
令和3年 1月		19,745	368,794	1,941	765	601	3,110
2月		19,768	368,614	1,575	797	701	3,113
3月		19,765	368,432	2,014	862	657	3,142
対前年同月 増減率(%)		▲ 0.03	▲ 0.7	▲ 12.9	▲ 3.8	13.7	21.4
安定所別	富山	8,328	173,526	998	365	283	1,302
	高岡	5,023	95,274	554	231	160	777
	魚津	2,147	37,666	152	72	53	347
	砺波	2,351	34,868	178	90	81	344
	氷見	671	8,558	38	41	30	156
	滑川	1,245	18,540	94	63	50	216

- (注) 1. 適用関係の年度計は年度末数値である。
 2. 富山運輸支局で決定、労働局で代行入力した件数を局計に含む。
 3. 金額は四捨五入の関係で、合計と一致しないことがある。
 4. 受給資格決定件数は速報値であり修正があり得る。

項 目 年月 安定所別		(基本分)				(延長分)		
		受給者実人員				支給金額 (千円)	訓練延長	個別延長
		30歳未満 の者(人)	30歳以上 45歳未満 の者(人)	45歳以上 60歳未満 の者(人)	60歳以上 の者(人)		受給者 実人員 (人)	受給者 実人員 (人)
平成30年度計		4,228	8,922	10,416	7,819	3,698,215	1,597	11
令和元年度計		4,536	9,112	11,202	8,187	3,959,287	1,578	0
令和2年度計		5,175	10,785	15,191	10,139	5,089,016	1,469	7,323
令和2年 3月		388	698	913	589	320,879	166	0
4月		361	666	884	584	309,521	112	0
5月		386	761	1,003	751	330,873	88	0
6月		443	907	1,244	881	435,065	119	83
7月		526	1,024	1,387	975	496,941	114	407
8月		518	1,083	1,475	1,012	480,671	102	766
9月		551	1,106	1,511	1,019	544,182	97	1,051
10月		489	1,066	1,460	950	503,405	115	1,116
11月		423	933	1,365	856	422,790	135	1,056
12月		362	829	1,311	823	420,014	125	965
令和3年 1月		342	824	1,201	743	385,067	135	814
2月		369	797	1,187	760	350,121	169	598
3月		405	789	1,163	785	410,367	158	467
対前年同月 増減率(%)		4.4	13.0	27.4	33.3	27.9	▲ 4.8	—
安定所別	富山	187	331	494	290	174,486	58	189
	高岡	95	209	283	190	97,734	32	112
	魚津	34	80	136	97	46,097	21	54
	砺波	47	94	107	96	42,945	25	58
	氷見	14	30	58	54	20,271	11	24
	滑川	28	45	85	58	28,835	11	30

6の2 高齢求職者給付、短期特例給付、就職促進給付

項目 年月 安定所別	高齢求職者給付		短期特例給付		就職促進給付										
	受給者数 (人)	支給金額 (千円)	受給者数 (人)	支給金額 (千円)	就業手当		再就職手当		就業促進定着手当		常用就職支度手当		求職活動支援費		
					受給者 実人員 (人)	支給金額 (千円)	支給人員 (人)	支給金額 (千円)	支給人員 (人)	支給金額 (千円)	支給人員 (人)	支給金額 (千円)	支給人員 (人)	支給金額 (千円)	
平成30年度計	3,067	654,336	1,205	253,696	76	4,158	4,549	1,711,810	1,339	207,181	47	7,144	71	855	
令和元年度計	3,380	716,479	1,120	237,780	99	5,166	4,528	1,797,438	1,473	235,712	34	4,737	69	1,612	
令和2年度計	4,167	883,610	995	216,292	112	6,485	4,280	1,737,965	1,471	244,508	33	5,083	58	1,153	
令和2年 3月	269	56,273	56	13,181	12	657	313	130,015	133	23,051	5	675	3	22	
4月	419	92,467	12	2,862	13	840	246	95,680	109	18,283	1	136	6	124	
5月	569	125,780	5	1,278	5	196	356	141,105	138	23,460	3	449	4	77	
6月	497	102,412	4	1,350	5	166	489	192,717	127	19,748	2	333	2	20	
7月	378	81,196	0	361	12	684	332	140,063	124	20,309	3	570	1	33	
8月	279	58,494	0	381	10	658	462	195,412	90	15,592	0	11	5	73	
9月	238	50,640	0	527	9	614	441	190,318	92	15,292	5	836	5	97	
10月	350	72,616	2	1,013	16	1,301	418	163,442	158	26,193	7	1,065	5	119	
11月	306	63,113	7	2,018	10	390	383	157,035	143	21,552	2	313	7	232	
12月	263	54,436	87	17,882	11	708	323	137,004	109	18,252	0	18	4	149	
令和3年 1月	179	37,811	412	84,506	9	331	294	118,314	113	19,918	6	978	4	80	
2月	378	79,483	406	89,486	9	419	212	84,069	135	24,117	1	95	10	106	
3月	311	65,162	60	14,628	3	178	324	122,807	133	21,793	3	279	5	44	
対前年同月 増減率(%)	15.6	15.8	7.1	11.0	▲ 75.0	▲ 72.9	3.5	▲ 5.5	0.0	▲ 5.5	▲ 40.0	▲ 58.7	66.7	100.0	
安定所別	富山	110	22,652	10	2,559	2	145	105	41,887	55	8,855	0	4	0	0
	高岡	92	20,216	4	1,170	0	11	98	38,606	40	6,715	1	80	3	13
	魚津	34	6,684	11	2,618	0	1	36	12,573	15	2,844	2	194	0	0
	砺波	39	7,425	24	5,630	1	21	38	14,104	13	1,939	0	0	1	3
	氷見	13	3,080	4	1,021	0	0	22	7,047	5	735	0	1	1	27
	滑川	23	5,105	7	1,631	0	0	25	8,590	5	705	0	0	0	0

6の3 産業別求職者給付状況(一般給付)

産業別	区分	一般求職者給付基本手当					
		月末 被保険者数 (人)	離職票 交付枚数 (枚)	一般受給 資格決定 件数(件)	基本分 初回 受給者数 (人)	基本分 受給者 実人員(人)	基本分 支給金額 (千円)
A	農業, 林業	1,399	13	6	9	19	2,488
B	漁業	470	3	0	0	0	0
C	鉱業, 採石業, 砂利採取業	334	7	3	0	0	1
D	建設業	25,331	145	47	39	152	20,978
E	製造業	115,815	535	217	181	804	108,316
製造業 中分類	食料品製造業	5,592	46	21	18	82	8,912
	飲料・たばこ・飼料製造業	919	7	3	2	6	1,054
	繊維工業	3,727	21	15	16	41	4,683
	木材・木製品製造業	1,374	11	2	1	10	949
	家具・装備品製造業	660	4	2	0	11	1,606
	パルプ・紙・紙加工品製造業	3,233	17	6	7	19	1,851
	印刷・同関連業	3,395	13	10	8	38	5,035
	化学工業	14,873	79	27	10	69	9,924
	石油製品・石炭製品製造業	112	1	0	0	2	257
	プラスチック製品製造業	5,741	29	8	7	45	6,346
	ゴム製品製造業	740	2	0	1	12	1,914
	なめし革・同製品・毛皮製造業	140	1	0	0	0	0
	窯業・土石製品製造業	2,421	19	5	4	20	3,101
	鉄鋼業	2,436	4	3	2	26	3,719
	非鉄金属製造業	3,711	12	7	4	18	2,561
	金属製品製造業	23,127	109	43	38	137	17,637
	はん用機械器具製造業	4,449	14	7	1	22	3,450
	生産用機械器具製造業	11,395	43	11	18	72	9,832
	業務用機械器具製造業	608	6	0	1	7	1,371
	電子部品・デバイス・電子回路製造業	1,495	4	1	3	13	1,678
電気機械器具製造業	12,960	38	14	15	64	8,976	
情報通信機械器具製造業	347	1	1	0	3	410	
輸送用機械器具製造業	6,395	37	23	21	62	8,983	
その他の製造業	5,965	17	8	4	25	4,065	
F	電気・ガス・熱供給・水道業	6,162	9	2	4	15	2,413
G	情報通信業	7,637	22	10	8	45	6,459
H	運輸業, 郵便業	21,139	152	60	34	169	22,272
I	卸売業, 小売業	40,122	278	177	97	531	66,406
J	金融業, 保険業	10,357	44	20	10	72	10,935
K	不動産業, 物品賃貸業	2,602	14	14	16	46	6,634
L	学術研究, 専門・技術サービス業	6,558	35	23	16	77	11,040
M	宿泊業, 飲食サービス業	7,072	83	40	42	146	16,595
N	生活関連サービス業, 娯楽業	6,603	44	19	17	72	8,652
O	教育, 学習支援業	7,572	20	8	6	48	6,217
P	医療, 福祉	45,867	275	115	88	418	52,906
Q	複合サービス事業	4,143	23	7	6	30	4,015
R	サービス業	24,068	290	87	79	462	60,671
S	公務	5,152	21	7	5	33	2,897
T	分類不能	119	1	0	0	3	471
	合計	338,522	2,014	862	657	3,142	410,367

(注) 一般受給資格決定件数は速報値であり、修正があり得る。

(高年齢)

区 分 産 業 別		高年齢求職者給付				
		月末 被保険者数 (人)	離職票 交付枚数 (枚)	受給資格 決定件数 (件)	受給者数 (人)	支給金額 (千円)
A	農 業 , 林 業	192	1	0	9	2,205
B	漁 業	94	0	0	0	0
C	鉱 業 , 採 石 業 , 砂 利 採 取 業	78	1	0	0	0
D	建 設 業	2,817	41	20	18	4,610
E	製 造 業	5,589	127	95	80	18,215
製 造 業 中 分 類	食料品製造業	935	10	13	15	2,748
	飲料・たばこ・飼料製造業	56	0	1	1	250
	繊維工業	456	17	4	3	634
	木材・木製品製造業	180	3	3	3	727
	家具・装備品製造業	93	1	1	0	0
	パルプ・紙・紙加工品製造業	150	1	0	0	2
	印刷・同関連業	127	2	0	0	0
	化学工業	358	12	10	10	2,529
	石油製品・石炭製品製造業	5	0	0	0	0
	プラスチック製品製造業	189	4	2	4	776
	ゴム製品製造業	20	2	0	0	0
	なめし革・同製品・毛皮製造業	4	0	0	0	0
	窯業・土石製品製造業	200	4	4	2	555
	鉄鋼業	129	3	3	4	1,022
	非鉄金属製造業	206	1	0	1	288
	金属製品製造業	1,142	31	22	16	3,681
	はん用機械器具製造業	249	7	6	4	945
	生産用機械器具製造業	438	10	10	7	1,867
	業務用機械器具製造業	31	0	0	0	0
	電子部品・デバイス・電子回路製造業	12	0	0	0	0
電気機械器具製造業	291	12	10	7	1,444	
情報通信機械器具製造業	30	1	1	0	0	
輸送用機械器具製造業	140	4	4	0	28	
その他の製造業	148	2	1	3	720	
F	電 気 ・ ガ ス ・ 熱 供 給 ・ 水 道 業	59	3	1	2	555
G	情 報 通 信 業	97	5	2	0	0
H	運 輸 業 , 郵 便 業	2,234	42	33	26	5,777
I	卸 売 業 , 小 売 業	4,379	65	47	42	8,384
J	金 融 業 , 保 険 業	367	6	3	4	1,059
K	不 動 産 業 , 物 品 賃 貸 業	338	2	3	8	1,833
L	学 術 研 究 , 専 門 ・ 技 術 サ ー ビ ス 業	476	2	2	4	1,021
M	宿 泊 業 , 飲 食 サ ー ビ ス 業	1,245	15	12	12	1,605
N	生 活 関 連 サ ー ビ ス 業 , 娯 楽 業	662	8	4	6	1,116
O	教 育 , 学 習 支 援 業	546	4	4	3	586
P	医 療 , 福 祉	4,689	42	32	43	8,797
Q	複 合 サ ー ビ ス 事 業	297	10	3	0	1
R	サ ー ビ ス 業	4,066	82	39	49	8,718
S	公 務	1,253	6	4	5	678
T	分 類 不 能	22	0	0	0	0
合 計		29,500	462	304	311	65,162

(短期特例)

産 業 別	区 分	短期特例給付				
		月末 被保険者数 (人)	離職票 交付枚数 (枚)	受給資格 決定件数 (件)	受給者数 (人)	支給金額 (千円)
A	農 業 , 林 業	24	0	0	4	804
B	漁 業	0	0	0	0	0
C	鉱 業 , 採 石 業 , 砂 利 採 取 業	0	0	0	0	0
D	建 設 業	242	0	19	49	12,124
E	製 造 業	20	0	0	1	245
製 造 業 中 分 類	食料品製造業	0	0	0	0	0
	飲料・たばこ・飼料製造業	13	0	0	0	2
	繊維工業	0	0	0	0	0
	木材・木製品製造業	1	0	0	0	0
	家具・装備品製造業	2	0	0	0	0
	パルプ・紙・紙加工品製造業	0	0	0	0	0
	印刷・同関連業	0	0	0	0	0
	化学工業	0	0	0	0	0
	石油製品・石炭製品製造業	0	0	0	0	0
	プラスチック製品製造業	0	0	0	0	0
	ゴム製品製造業	0	0	0	0	0
	なめし革・同製品・毛皮製造業	0	0	0	0	0
	窯業・土石製品製造業	4	0	0	1	243
	鉄鋼業	0	0	0	0	0
	非鉄金属製造業	0	0	0	0	0
	金属製品製造業	0	0	0	0	0
	はん用機械器具製造業	0	0	0	0	0
	生産用機械器具製造業	0	0	0	0	0
	業務用機械器具製造業	0	0	0	0	0
	電子部品・デバイス・電子回路製造業	0	0	0	0	0
電気機械器具製造業	0	0	0	0	0	
情報通信機械器具製造業	0	0	0	0	0	
輸送用機械器具製造業	0	0	0	0	0	
	その他の製造業	0	0	0	0	0
F	電 気 ・ ガ ス ・ 熱 供 給 ・ 水 道 業	0	0	0	0	0
G	情 報 通 信 業	0	0	0	0	1
H	運 輸 業 , 郵 便 業	0	0	0	1	187
I	卸 売 業 , 小 売 業	3	0	3	3	736
J	金 融 業 , 保 険 業	0	0	0	0	0
K	不 動 産 業 , 物 品 賃 貸 業	0	0	0	0	1
L	学 術 研 究 , 専 門 ・ 技 術 サ ー ビ ス 業	0	0	0	0	0
M	宿 泊 業 , 飲 食 サ ー ビ ス 業	10	0	0	0	5
N	生 活 関 連 サ ー ビ ス 業 , 娯 楽 業	96	0	0	1	335
O	教 育 , 学 習 支 援 業	0	0	0	0	0
P	医 療 , 福 祉	0	0	0	0	1
Q	複 合 サ ー ビ ス 事 業	0	0	0	0	16
R	サ ー ビ ス 業	15	0	0	1	172
S	公 務	0	0	0	0	0
T	分 類 不 能	0	0	0	0	0
	合 計	410	0	22	60	14,628

7表 障害者職業紹介状況

月別・安定所別職業紹介状況

項目 区分	新規求職 申込件数		就職件数		新規 登録者数		月(年度)末現在登録者数 (人)								
	(件)		(件)		(人)		登録者全数		有効求職者		就業中の者		保留中の者		
	身体	知的等	身体	知的等	身体	知的等	身体	知的等	身体	知的等	身体	知的等	身体	知的等	
平成30年度計	537	1,184	303	861	280	599	3,557	5,558	778	1,582	2,743	3,913	36	63	
令和元年度計	503	1,374	278	914	248	689	3,735	6,127	887	1,797	2,793	4,280	55	50	
令和2年度計	487	1,260	234	822	262	575	3,660	6,517	902	1,913	2,740	4,553	18	51	
令和2年 3月	46	131	18	76	16	59	3,735	6,127	887	1,797	2,793	4,280	55	50	
4月	69	91	24	112	42	24	3,777	6,150	927	1,763	2,795	4,336	55	51	
5月	41	76	17	48	21	36	3,796	6,184	946	1,746	2,795	4,388	55	50	
6月	49	120	24	50	26	52	3,821	6,234	969	1,796	2,798	4,388	54	50	
7月	34	118	19	74	18	68	3,840	6,305	980	1,837	2,806	4,418	54	50	
8月	44	139	23	58	28	76	3,829	6,376	988	1,873	2,820	4,450	21	53	
9月	33	119	21	56	13	50	3,839	6,425	995	1,908	2,822	4,464	22	53	
10月	45	105	14	55	23	51	3,837	6,472	993	1,935	2,823	4,484	21	53	
11月	40	113	19	74	24	58	3,860	6,530	1,015	1,969	2,824	4,508	21	53	
12月	24	86	15	68	7	33	3,865	6,552	1,020	1,969	2,826	4,533	19	50	
令和3年 1月	35	96	18	62	20	38	3,658	6,525	910	1,940	2,729	4,535	19	50	
2月	26	79	10	81	16	37	3,643	6,470	898	1,881	2,726	4,538	19	51	
3月	47	118	30	84	24	52	3,660	6,517	902	1,913	2,740	4,553	18	51	
対前年同月 増減率(%)	2.2	▲ 9.9	66.7	10.5	50.0	▲ 11.9	▲ 2.0	6.4	1.7	6.5	▲ 1.9	6.4	▲ 67.3	2.0	
安定所別	富山	21	41	8	41	10	20	1,465	2,818	442	1,016	1,023	1,800	0	2
	高岡	12	32	14	17	4	9	879	1,594	150	340	725	1,246	4	8
	魚津	5	7	3	7	4	3	465	601	119	163	336	412	10	26
	砺波	3	19	2	9	2	9	428	858	84	185	340	665	4	8
	氷見	3	3	2	3	1	0	174	258	51	78	123	180	0	0
	滑川	3	16	1	7	3	11	249	388	56	131	193	250	0	7

(注) 1. 月(年度)末現在登録者数の年度欄は、年度末(3月末)登録者数である。

2. 知的等は知的障害者・精神障害者・発達障害者・難病疾患患者・その他の合計数である。

8表 新規高等学校卒業者の求人・求職・内定状況

		7月末	8月末	9月末	10月末	11月末	12月末	1月末	2月末	3月末
平成23年度	求人数(人)	1,705	1,958	2,096	2,199	2,259	2,308	2,382	2,417	2,420
	就職希望者数(人)	1,893	1,856	1,733	1,731	1,728	1,724	1,712	1,717	1,700
	就職内定者数(人)	0	0	1,078	1,373	1,507	1,594	1,624	1,670	1,687
	未内定者数(人)	1,893	1,856	655	358	221	130	88	47	13
	求人倍率(倍)	0.90	1.05	1.21	1.27	1.31	1.34	1.39	1.41	1.42
	就職内定率(%)	0.0	0.0	62.2	79.3	87.2	92.5	94.9	97.3	99.2
平成24年度	求人数(人)	2,180	2,412	2,519	2,591	2,642	2,681	2,701	2,733	2,740
	就職希望者数(人)	2,071	2,026	1,890	1,864	1,862	1,859	1,850	1,844	1,836
	就職内定者数(人)	0	0	1,204	1,525	1,640	1,709	1,752	1,799	1,827
	未内定者数(人)	2,071	2,026	686	339	222	150	98	45	9
	求人倍率(倍)	1.05	1.19	1.33	1.39	1.42	1.44	1.46	1.48	1.49
	就職内定率(%)	0.0	0.0	63.7	81.8	88.1	91.9	94.7	97.6	99.5
平成25年度	求人数(人)	2,296	2,500	2,687	2,827	2,888	2,928	2,969	3,004	3,008
	就職希望者数(人)	2,097	2,084	1,977	1,944	1,942	1,932	1,917	1,931	1,907
	就職内定者数(人)	0	0	1,313	1,641	1,742	1,818	1,846	1,876	1,897
	未内定者数(人)	2,097	2,084	664	303	200	114	71	55	10
	求人倍率(倍)	1.09	1.20	1.36	1.45	1.49	1.52	1.55	1.56	1.58
	就職内定率(%)	0.0	0.0	66.4	84.4	89.7	94.1	96.3	97.2	99.5
平成26年度	求人数(人)	3,034	3,213	3,351	3,478	3,516	3,556	3,588	3,603	3,605
	就職希望者数(人)	2,115	2,089	1,972	1,980	2,001	2,008	2,005	2,001	1,995
	就職内定者数(人)	0	0	1,410	1,764	1,859	1,918	1,939	1,963	1,993
	未内定者数(人)	2,115	2,089	562	216	142	90	66	38	2
	求人倍率(倍)	1.43	1.54	1.70	1.76	1.76	1.77	1.79	1.80	1.81
	就職内定率(%)	0.0	0.0	71.5	89.1	92.9	95.5	96.7	98.1	99.9
平成27年度	求人数(人)	3,680	3,891	4,059	4,151	4,184	4,220	4,253	4,268	4,275
	就職希望者数(人)	2,121	2,116	2,007	1,997	2,015	2,002	2,001	2,002	2,008
	就職内定者数(人)	0	0	1,472	1,778	1,875	1,910	1,930	1,964	2,006
	未内定者数(人)	2,121	2,116	535	219	140	92	71	38	2
	求人倍率(倍)	1.74	1.84	2.02	2.08	2.08	2.11	2.13	2.13	2.13
	就職内定率(%)	0.0	0.0	73.3	89.0	93.1	95.4	96.5	98.1	99.9
平成28年度	求人数(人)	4,084	4,263	4,387	4,443	4,470	4,483	4,507	4,518	4,530
	就職希望者数(人)	2,051	2,041	1,997	1,994	2,009	2,008	1,998	2,001	2,002
	就職内定者数(人)	0	0	1,559	1,770	1,848	1,893	1,929	1,970	2,000
	未内定者数(人)	2,051	2,041	438	224	161	115	69	31	2
	求人倍率(倍)	1.99	2.09	2.20	2.23	2.22	2.23	2.26	2.26	2.26
	就職内定率(%)	0.0	0.0	78.1	88.8	92.0	94.3	96.5	98.5	99.9
平成29年度	求人数(人)	4,748	4,879	4,971	5,062	5,073	5,093	5,122	5,133	5,146
	就職希望者数(人)	2,083	2,067	1,979	1,981	1,977	1,973	1,975	1,967	1,974
	就職内定者数(人)	0	0	1,530	1,758	1,812	1,869	1,896	1,942	1,973
	未内定者数(人)	2,083	2,067	449	223	165	104	79	25	1
	求人倍率(倍)	2.28	2.36	2.51	2.56	2.57	2.58	2.59	2.61	2.61
	就職内定率(%)	0.0	0.0	77.3	88.7	91.7	94.7	96.0	98.7	99.9
平成30年度	求人数(人)	5,078	5,250	5,293	5,320	5,346	5,365	5,395	5,412	5,414
	就職希望者数(人)	2,048	2,025	1,855	1,891	1,909	1,930	1,924	1,922	1,907
	就職内定者数(人)	0	0	1,446	1,700	1,766	1,806	1,833	1,885	1,903
	未内定者数(人)	2,048	2,025	409	191	143	124	91	37	4
	求人倍率(倍)	2.48	2.59	2.85	2.81	2.80	2.78	2.80	2.82	2.84
	就職内定率(%)	0.0	0.0	78.0	89.9	92.5	93.6	95.3	98.1	99.8
令和元年度	求人数(人)	5,200	5,323	5,393	5,426	5,448	5,477	5,492	5,503	5,507
	就職希望者数(人)	2,046	2,024	1,907	1,916	1,929	1,931	1,935	1,922	1,917
	就職内定者数(人)	0	0	1,492	1,704	1,764	1,798	1,840	1,895	1,915
	未内定者数(人)	2,046	2,024	415	212	165	133	95	27	2
	求人倍率(倍)	2.54	2.63	2.83	2.83	2.82	2.84	2.84	2.86	2.87
	就職内定率(%)	0.0	0.0	78.2	88.9	91.4	93.1	95.1	98.6	99.9
令和2年度	求人数(人)	4,201	4,356	4,434	4,501	4,544	4,576	4,588	4,592	4,593
	就職希望者数(人)	1,855	1,789	1,706	1,711	1,714	1,712	1,700	1,705	1,699
	就職内定者数(人)	0	0	0	1,353	1,541	1,616	1,641	1,686	1,696
	未内定者数(人)	1,855	1,789	1,706	358	173	96	59	19	3
	求人倍率(倍)	2.26	2.43	2.60	2.63	2.65	2.67	2.70	2.69	2.70
	就職内定率(%)	0.0	0.0	0.0	79.1	89.9	94.4	96.5	98.9	99.8

(注) 令和2年度は新型コロナウイルス感染症の影響を受け、選考開始期日が9/16から10/16へ1ヵ月後ろ倒しされている。

9表 企業人員整理状況(5人以上の整理に係るもの)

1. 月別状況

項目	月別	4	5	6	7	8	9	10	11	12	1	2	3	合計
	年度別	月	月	月	月	月	月	月	月	月	月	月	月	
事業所数	23年度	7	11	6	4	7	11	2	1	5	8	18	10	90
	24年度	15	7	5	5	5	6	15	9	8	8	5	5	93
	25年度	11	6	5	17	6	3	7	4	5	6	5	7	82
	26年度	3	8	3	3	6	6	3	2	1	3	5	7	50
	27年度	10	2	4	6	2	3	2	6	4	5	4	3	51
	28年度	2	3	4	5	6	4	2	6	1	8	10	9	60
	29年度	2	1	6	1	5	5	3	6	2	2	2	6	41
	30年度	9	5	5	2	3	3	2	1	7	3	3	9	52
	元年度	5	5	3	9	7	3	2	2	3	5	6	8	58
	2年度	7	14	9	10	3	5	2	2	3	5	5	12	77
整理人員(人)	23年度	88	124	49	48	123	246	13	11	38	115	424	122	1,411
	24年度	220	223	39	52	321	95	402	114	69	96	100	48	1,401
	25年度	139	111	143	205	58	54	98	28	38	96	62	95	1,779
	26年度	41	329	45	28	130	138	45	23	8	27	65	217	1,127
	27年度	220	48	63	63	25	32	22	162	32	75	29	26	1,096
	28年度	15	142	23	94	51	61	14	67	6	61	281	136	797
	29年度	16	7	59	11	73	106	27	67	14	20	26	80	951
	30年度	103	43	47	27	21	29	19	5	123	36	146	106	506
	元年度	40	84	21	222	53	55	20	22	75	75	59	194	705
	2年度	89	203	162	207	42	53	19	17	17	93	49	347	1,298

2. 産業別、規模別状況(3月)

産業別	区分	事業所数	事業所規模					整理形態			整理人員			
			1000人以上	500人 5 999人	300人 5 499人	100人 5 299人	30人 5 99人	29人以下	倒産	廃止	縮小	計	常用	臨時
A, B	農, 林, 漁業	0										0		
C	鉱業, 採石業, 砂利採取業	0										0		
D	建設業	1						1			1	6	6	
E	製造業	4	1	0	0	1	0	2	0	2	2	59	59	0
	食料品製造業	0										0		
	繊維工業	0										0		
	化学工業	0										0		
	プラスチック製品製造業	0										0		
	鉄鋼業	0										0		
	金属製品製造業	1						1		1		14	14	
	はん用機械器具製造業	1						1		1		12	12	
	電子部品・デバイス・電子回路製造業	0										0		
	電気機械器具製造業	0										0		
	情報通信機械器具製造業	0										0		
	輸送用機械器具製造業	0										0		
	その他の製造業	2	1			1					2	33	33	
F	電気・ガス・熱供給・水道業	0										0		
G	情報通信業	0										0		
H	運輸業, 郵便業	2		1				1		1	1	53	51	2
I	卸売業, 小売業	1						1		1		85	66	19
J	金融業, 保険業	0										0		
K	不動産業, 物品賃貸業	0										0		
L	学術研究, 専門・技術サービス業	1						1		1		7	7	
M	宿泊業, 飲食サービス業	2				1	1			1	1	121	113	8
N	生活関連サービス業, 娯楽業	0										0		
O	教育, 学習支援業	0										0		
P	医療, 福祉	0										0		
Q	複合サービス事業	0										0		
R	サービス業	1						1		1		16	16	
その他		0										0		
合計		12	1	1	0	2	3	5	0	7	5	347	318	29

富山労働局

労働市場月報（令和3年3月）

発行者 富山労働局職業安定部職業安定課

所在地 富山市神通本町1丁目5番5号
電話 (076) 432-2782

『労働市場月報』は、富山労働局ホームページ
「事例・統計情報／職業紹介状況」に掲載しております。

(<https://jsite.mhlw.go.jp/toyama-roudoukyoku/>)
