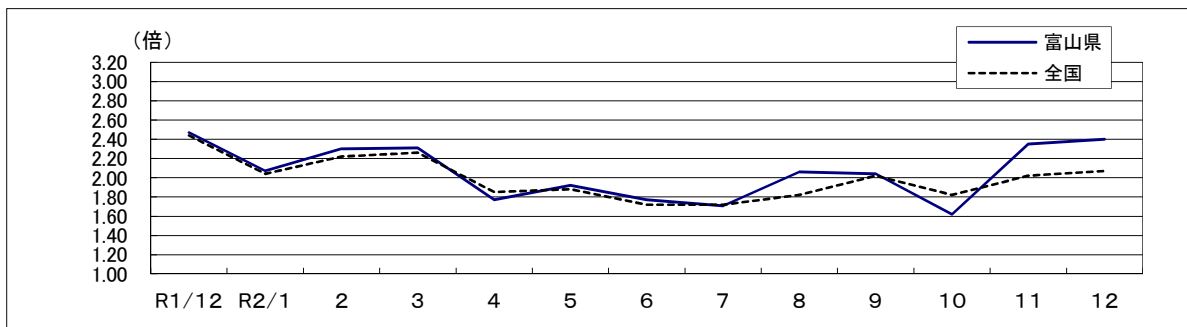


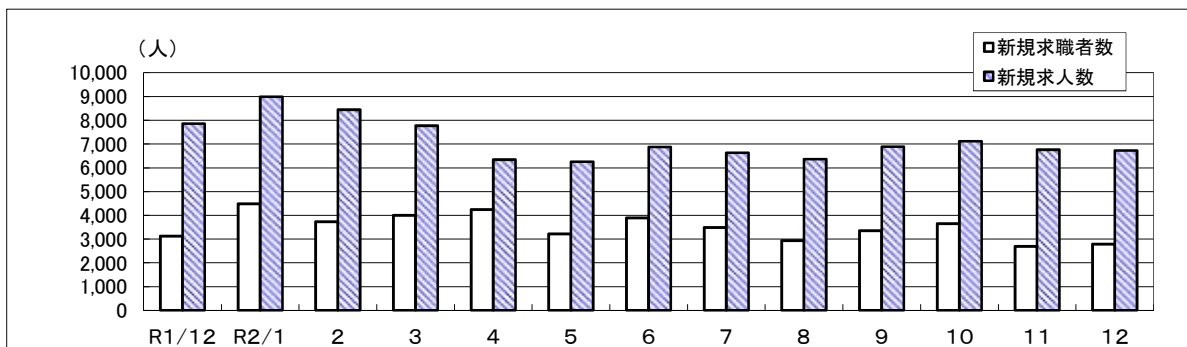
労働市場月報

令和2年12月

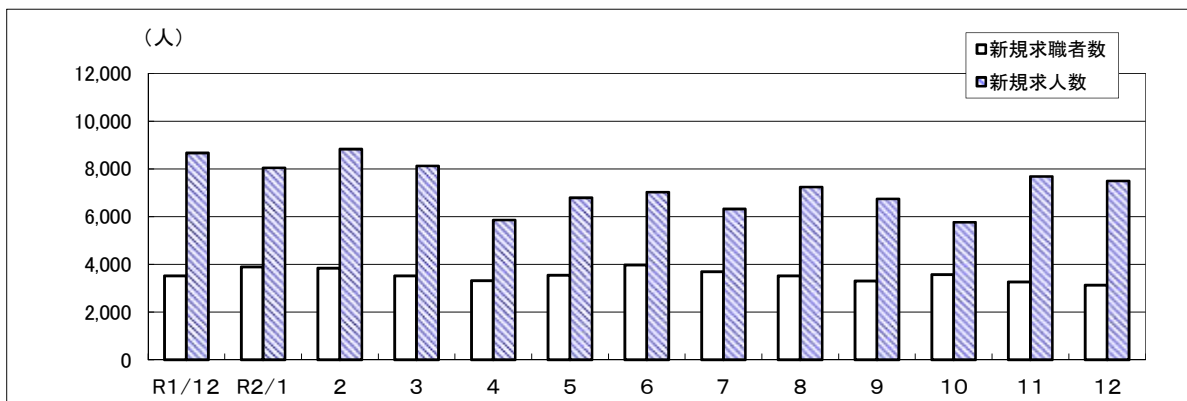
新規求人倍率（季節調整値）の推移（富山県、全国）



富山県の新規求職者数・求人数の推移（原数値）



富山県の新規求職者数・求人数の推移（季節調整値）



富山労働局職業安定部職業安定課

目 次

労働市場の動向	1～2	ページ
1表 一般職業紹介状況		
1-1 パートタイムを含み、新規学卒を除く	3～4	ページ
1-2 パートタイム・新規学卒を除く	5～6	ページ
2表 中高年齢者職業紹介状況	7	ページ
3表 若年者（35歳未満）職業紹介状況	8	ページ
4表 一般パートタイム職業紹介状況	9	ページ
5表 産業別、規模別新規求人・充足状況	10	ページ
6表 雇用保険関係		
6-1 適用関係・一般給付関係	11～12	ページ
6-2 高年齢求職者給付、短期特例給付、就職促進給付	13	ページ
6-3 産業別求職者給付状況（一般給付、高年齢、短期特例）	14～16	ページ
7表 障害者職業紹介状況	17	ページ
8表 新規高等学校卒業者の求人・求職・内定状況	18	ページ
9表 企業人員整理状況	19	ページ

労働市場の動向（12月）

12月の労働市場の動きをみると、有効求人数（季節調整値）は前月比で0.9%増加となり、有効求職者数（季節調整値）は前月比で2.0%減少しました。

この結果、有効求人倍率（季節調整値）は1.24倍となり、前月より0.04ポイント上昇しました。

また、正社員の有効求人倍率（原数値）は1.12倍となり、前年同月より0.46ポイント低下しました。

新規求人数（原数値）は前年同月比、15ヶ月連続で減少し、有効求人数（原数値）は、22ヶ月連続で減少しました。

新規求職申込件数（原数値）は前年同月比、2ヶ月連続で減少し、有効求職者数（原数値）は12ヶ月連続で増加しました。

雇用情勢は、求人が求職を上回って推移しているが、求人の動きに弱さがみられるなど、注意を要する状況にある。

◎ 一般職業紹介状況

1. 新規求人数（原数値）は前年同月比で14.4%減少しました。

主要産業別では、建設業（9.7%）、医療、福祉（2.2%）等で増加し、製造業（▲29.8%）、情報通信業（▲23.4%）、運輸業、郵便業（▲28.2%）、卸売業、小売業（▲14.3%）、学術研究、専門・技術サービス業（▲23.5%）、宿泊業、飲食サービス業（▲49.8%）、生活関連サービス業、娯楽業（▲6.3%）、サービス業（▲24.6%）等で減少しました。

製造業の主な業種では、輸送用機械器具（31.0%）等で増加し、食料品（▲15.0%）、繊維工業（▲56.3%）、化学工業（▲3.8%）、プラスチック製品（▲12.6%）、金属製品（▲26.2%）、はん用機械器具（▲42.1%）、生産用機械器具（▲14.1%）、電子部品・デバイス・電子回路（▲32.6%）、電気機械器具（▲79.4%）等で減少しました。

求人の内訳をみると、前年同月比でフルタイム求人が9.5%減少、パート求人は20.4%減少しました。パート求人の全体に占める割合は41.4%で前年同月を3.2ポイント下回りました。

2. 新規求職申込件数（原数値）は前年同月比で10.8%減少しました。

また、常用新規求職者を理由別にみると、前年同月比、事業主都合等離職者（17.5%）で増加し、在職者（▲18.4%）、自己都合離職者（▲5.8%）、定年等離職者（▲1.1%）、無業者（▲9.8%）で減少しました。

なお、パートタイムの新規求職申込件数は前年同月で8.9%減少しました。

雇用保険受給資格決定件数は前年同月比で9.1%増加しました。

3. 就職件数は前年同月比で13.7%減少しました。就職率は40.0%となり、前年同月を1.4ポイント下回りました。

今月の労働市場指標

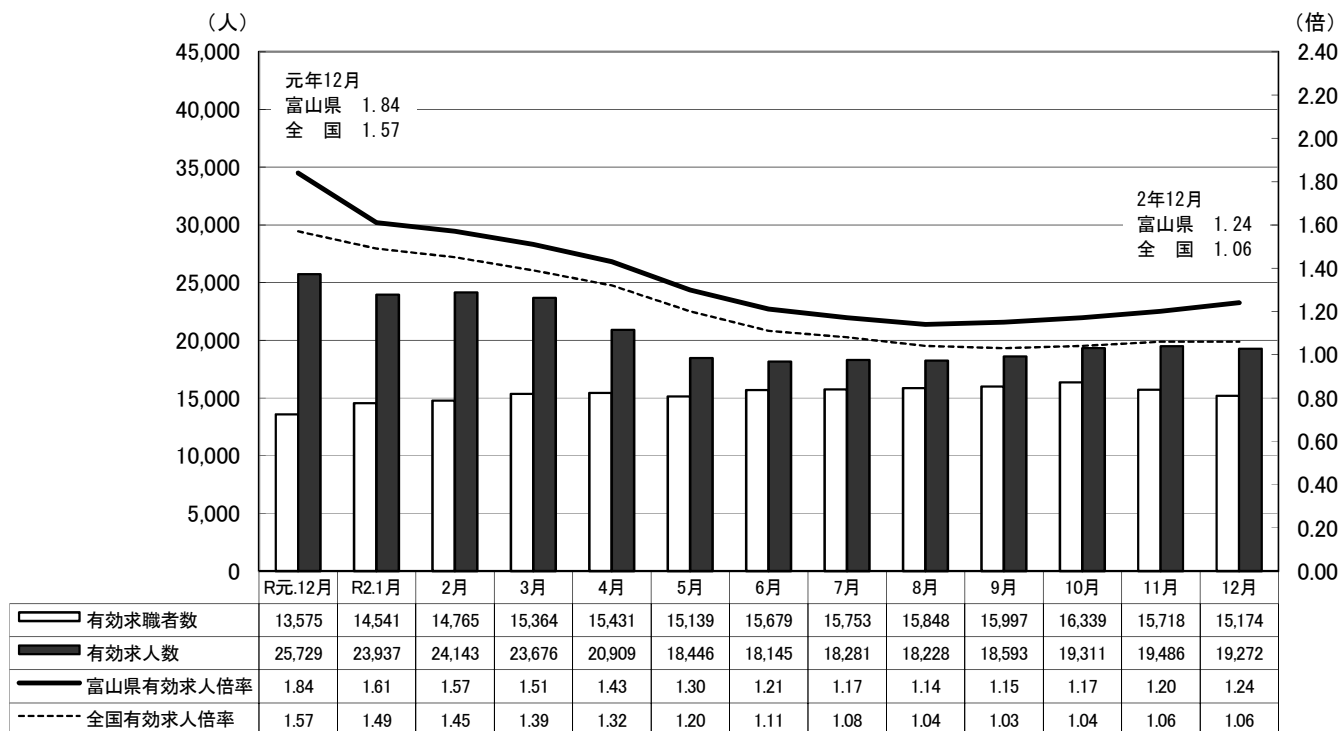
		2年12月	2年11月	元年12月
有効求人 倍率 (季調値)	全国(倍)	1.06	1.06	1.57
	富山県(倍)	1.24	1.20	1.84
	全国での順位	8	11	7
新規求人数(人)		6,727	6,764	7,857
月間有効求人数(人)		19,272	19,486	25,729
新規求職申込件数(件)		2,789	2,688	3,126
月間有効求職者数(人)		15,174	15,718	13,575
雇用保険受給者実人員(人)		3,325	3,577	2,656

完全 失業率	全国	(2年12月)	(2年11月)	(元年12月)
	(季調値%)	2.9	2.9	2.2
	北陸ブロック (原数値%)	(2年10月～12月期)	(前期)	(前年同期)
		2.6	2.1	2.0

※失業率は総務省統計局「労働力調査」

有効求人倍率(季節調整値)と有効求職者数・求人数の動き

有効求職者数
 有効求人数
 富山県有効求人倍率
 全国有効求人倍率



※令和元年12月以前の有効求人倍率の数値は新季節指数により改訂されている。

1表 一般職業紹介状況

1の1 パートタイムを含み、新規学卒を除く

年 月 安定所別	1. 新規求職 申込件数		2. 月間有効 求職者数		3. 新規 求人数		4. 月間有効 求人数		5. 紹介件数 (件)	
	(件)	うち 常用	(人)	うち 常用	(人)	うち 常用	(人)	うち 常用		
平成29年度計	46,099	44,568	176,344	173,556	116,312	108,156	327,299	306,336	58,244	
平成30年度計	45,030	43,661	173,612	171,070	119,214	110,897	341,587	318,684	56,894	
令和元年度計	43,921	42,678	174,405	172,108	108,762	102,045	314,943	296,426	51,966	
令和元年12月	3,126	2,701	13,575	13,081	7,857	7,311	25,729	23,852	3,225	
令和2年 1月	4,485	3,931	14,541	13,692	8,989	8,425	23,937	22,115	3,619	
2月	3,732	3,672	14,765	14,326	8,449	7,915	24,143	22,731	4,356	
3月	4,002	3,955	15,364	15,255	7,772	7,401	23,676	22,432	5,052	
4月	4,245	4,210	15,431	15,298	6,343	6,063	20,909	19,817	3,510	
5月	3,220	3,199	15,139	15,039	6,256	5,970	18,446	17,608	3,139	
6月	3,894	3,872	15,679	15,591	6,875	6,556	18,145	17,375	4,312	
7月	3,492	3,476	15,753	15,679	6,635	6,281	18,281	17,411	4,206	
8月	2,930	2,916	15,848	15,779	6,368	6,039	18,228	17,326	3,532	
9月	3,346	3,339	15,997	15,942	6,892	6,615	18,593	17,736	3,978	
10月	3,648	3,633	16,339	16,283	7,116	6,664	19,311	18,332	4,120	
11月	2,688	2,665	15,718	15,653	6,764	6,099	19,486	18,184	3,560	
12月	2,789	2,484	15,174	14,818	6,727	6,189	19,272	17,869	3,047	
対前年同月 増減率(%)	▲ 10.8	▲ 8.0	11.8	13.3	▲ 14.4	▲ 15.3	▲ 25.1	▲ 25.1	▲ 5.5	
安定所別	富山	1,099	987	6,431	6,300	2,740	2,523	8,120	7,411	1,269
	高岡	678	629	3,635	3,576	1,708	1,605	4,736	4,526	800
	魚津	334	263	1,661	1,587	749	656	2,055	1,883	265
	砺波	300	286	1,588	1,567	802	711	2,327	2,116	360
	氷見	144	134	682	670	236	226	740	721	133
	滑川	234	185	1,177	1,118	492	468	1,294	1,212	220

(注) 諸比率のうち新規求人倍率(季調)欄、有効求人倍率(季調)欄は、パートを含む数値で季節調整をしたもので、令和元年12月以前の数値は、新季節指数により改訂されている。季節調整法はセンサス局法Ⅱ(X-12-ARIMA)による。
※ 求人倍率(季調)の対前年同月増減率欄は、対前月増減差。

項目 年月 安定所別		6. 就職件数			7. 充足数		8. 諸比率(%・倍)							
		(件)	うち 常用	うち(保) の就職 件数	(人)	うち 常用	就職率		充足率		求人倍率			
							6/1	うち 常用	7/3	うち 常用	新規		有効	
3/1	(季調)	4/2	(季調)											
平成29年度計		20,066	18,106	5,365	19,698	17,836	43.5	40.6	16.9	16.5	2.52		1.86	
平成30年度計		19,597	17,830	5,401	19,359	17,662	43.5	40.8	16.2	15.9	2.65		1.97	
令和元年度計		17,894	16,253	5,129	17,394	15,868	40.7	38.1	16.0	15.6	2.48		1.81	
令和元年12月		1,293	1,139	396	1,243	1,095	41.4	42.2	15.8	15.0	2.51	2.47	1.90	1.84
令和2年 1月		1,121	957	321	1,107	950	25.0	24.3	12.3	11.3	2.00	2.07	1.65	1.61
2月		1,381	1,230	369	1,323	1,183	37.0	33.5	15.7	14.9	2.26	2.30	1.64	1.57
3月		1,958	1,848	444	1,938	1,832	48.9	46.7	24.9	24.8	1.94	2.31	1.54	1.51
4月		1,267	1,191	327	1,256	1,185	29.8	28.3	19.8	19.5	1.49	1.77	1.35	1.43
5月		969	906	305	936	883	30.1	28.3	15.0	14.8	1.94	1.92	1.22	1.30
6月		1,313	1,245	462	1,269	1,207	33.7	32.2	18.5	18.4	1.77	1.77	1.16	1.21
7月		1,262	1,180	439	1,228	1,153	36.1	33.9	18.5	18.4	1.90	1.71	1.16	1.17
8月		1,122	1,046	397	1,085	1,016	38.3	35.9	17.0	16.8	2.17	2.06	1.15	1.14
9月		1,291	1,232	412	1,202	1,144	38.6	36.9	17.4	17.3	2.06	2.04	1.16	1.15
10月		1,354	1,271	456	1,349	1,266	37.1	35.0	19.0	19.0	1.95	1.62	1.18	1.17
11月		1,177	1,087	406	1,158	1,076	43.8	40.8	17.1	17.6	2.52	2.35	1.24	1.20
12月		1,116	983	381	1,090	965	40.0	39.6	16.2	15.6	2.41	2.40	1.27	1.24
対前年同月 (対前月) 増減率(%・ポ)		▲ 13.7	▲ 13.7	▲ 3.8	▲ 12.3	▲ 11.9	▲ 1.4	▲ 2.6	0.4	0.6	▲ 0.10	※ 0.05	▲ 0.63	※ 0.04
安定所別	富山	432	365	138	464	393	39.3	37.0	16.9	15.6	2.49		1.26	
	高岡	273	241	95	295	268	40.3	38.3	17.3	16.7	2.52		1.30	
	魚津	99	88	31	101	92	29.6	33.5	13.5	14.0	2.24		1.24	
	砺波	151	141	60	119	109	50.3	49.3	14.8	15.3	2.67		1.47	
	氷見	67	63	27	43	42	46.5	47.0	18.2	18.6	1.64		1.09	
	滑川	94	85	30	68	61	40.2	45.9	13.8	13.0	2.10		1.10	

1の2 パートタイム・新規学卒を除く

年 月 安定所別	1. 新規求職 申込件数		2. 月間有効 求職者数		3. 新規 求人数		4. 月間有効 求人数		5. 紹介件数 (件)	
	(件)	うち 常用	(人)	うち 常用	(人)	うち 常用	(人)	うち 常用		
平成29年度計	30,100	28,701	109,960	107,547	66,013	63,867	187,365	181,424	39,505	
平成30年度計	29,119	27,844	107,027	104,796	68,886	66,886	199,681	194,081	38,110	
令和元年度計	27,781	26,641	105,951	103,986	62,183	60,451	181,932	177,078	33,899	
令和元年12月	2,187	1,776	8,441	7,982	4,355	4,243	14,837	14,438	2,193	
令和2年 1月	2,973	2,431	9,134	8,321	5,340	5,143	13,774	13,363	2,325	
2月	2,273	2,226	9,031	8,630	4,764	4,615	13,890	13,457	2,689	
3月	2,519	2,484	9,240	9,171	4,164	4,089	13,604	13,260	3,185	
4月	2,501	2,484	9,242	9,153	3,874	3,823	12,310	12,015	2,342	
5月	2,001	1,990	9,013	8,959	3,843	3,738	11,107	10,867	2,072	
6月	2,323	2,315	9,165	9,129	4,052	3,974	11,081	10,875	2,751	
7月	2,205	2,199	9,413	9,383	3,956	3,880	11,147	10,919	2,689	
8月	1,888	1,884	9,507	9,480	3,779	3,694	11,024	10,804	2,267	
9月	2,079	2,076	9,565	9,546	4,091	4,019	11,261	11,051	2,559	
10月	2,175	2,167	9,690	9,667	4,201	4,116	11,682	11,449	2,542	
11月	1,684	1,667	9,301	9,267	3,753	3,672	11,469	11,241	2,249	
12月	1,934	1,637	9,089	8,768	3,940	3,782	11,329	11,017	1,959	
対前年同月 増減率(%)	▲ 11.6	▲ 7.8	7.7	9.8	▲ 9.5	▲ 10.9	▲ 23.6	▲ 23.7	▲ 10.7	
安定所別	富山	773	662	3,983	3,864	1,611	1,559	4,659	4,524	850
	高岡	465	419	2,066	2,012	987	951	2,863	2,810	502
	魚津	244	175	1,024	954	447	425	1,248	1,201	157
	砺波	199	185	941	925	485	444	1,411	1,354	239
	氷見	84	75	379	370	113	111	379	374	84
	滑川	169	121	696	643	297	292	769	754	127

(注) 「新規求職中の雇用保険受給資格者の割合」は、パートを含み新規学卒を除いた数で計上したものである。

項目 年月 安定所別	6. 就職件数			7. 充足数		8. 諸比率(%・倍)						新規求職中の 雇用保険受給者 数の割合		
	(件)	うち 常用	うち(保) の就職 件数	(人)	うち 常用	就職率		充足率		求人倍率				
						6/1	うち 常用	7/3	うち 常用	新規 3/1	有効 4/2	件数	割合	
平成29年度計	11,801	11,396	3,684	11,643	11,265	39.2	39.7	17.6	17.6	2.19	1.70	9,597	20.8	
平成30年度計	11,293	10,974	3,658	11,212	10,909	38.8	39.4	16.3	16.3	2.37	1.87	9,531	21.2	
令和元年度計	9,990	9,724	3,427	9,685	9,451	36.0	36.5	15.6	15.6	2.24	1.72	9,485	21.6	
令和元年12月	771	747	275	723	702	35.3	42.1	16.6	16.5	1.99	1.76	566	18.1	
令和2年 1月	633	617	218	633	617	21.3	25.4	11.9	12.0	1.80	1.51	837	18.7	
2月	751	730	236	715	697	33.0	32.8	15.0	15.1	2.10	1.54	624	16.7	
3月	965	935	286	946	917	38.3	37.6	22.7	22.4	1.65	1.47	725	18.1	
4月	702	687	221	692	680	28.1	27.7	17.9	17.8	1.55	1.33	1,231	29.0	
5月	574	555	203	557	542	28.7	27.9	14.5	14.5	1.92	1.23	932	28.9	
6月	714	703	301	692	685	30.7	30.4	17.1	17.2	1.74	1.21	954	24.5	
7月	678	655	281	656	638	30.7	29.8	16.6	16.4	1.79	1.18	895	25.6	
8月	632	617	256	614	603	33.5	32.7	16.2	16.3	2.00	1.16	730	24.9	
9月	669	658	250	650	638	32.2	31.7	15.9	15.9	1.97	1.18	695	20.8	
10月	700	678	285	701	681	32.2	31.3	16.7	16.5	1.93	1.21	826	22.6	
11月	642	629	244	643	631	38.1	37.7	17.1	17.2	2.23	1.23	591	22.0	
12月	608	588	236	586	569	31.4	35.9	14.9	15.0	2.04	1.25	557	20.0	
対前年同月 増減率(%・ホ)	▲ 21.1	▲ 21.3	▲ 14.2	▲ 18.9	▲ 18.9	▲ 3.9	▲ 6.2	▲ 1.7	▲ 1.5	0.05	▲ 0.51	▲ 1.6	1.9	
安定所別	富山	239	228	85	246	234	30.9	34.4	15.3	15.0	2.08	1.17	197	17.9
	高岡	145	140	61	158	157	31.2	33.4	16.0	16.5	2.12	1.39	147	21.7
	魚津	48	48	21	49	49	19.7	27.4	11.0	11.5	1.83	1.22	59	17.7
	砺波	92	88	38	70	67	46.2	47.6	14.4	15.1	2.44	1.50	79	26.3
	氷見	38	38	18	28	28	45.2	50.7	24.8	25.2	1.35	1.00	35	24.3
	滑川	46	46	13	35	34	27.2	38.0	11.8	11.6	1.76	1.10	40	17.1

2表 中高年齢者職業紹介状況(パートタイムを含む)

年 月 安定所別	1. 新規求職申込件数			2. 月間有効求職者数			3. 紹介 件数 (件)	4. 就職件数			5. 諸比率(%)					
	(件)	うち 55歳 以上		(人)	うち 55歳 以上			(件)	(件)	うち 55歳 以上	うち 常用	新規求職 申込件数 に占める 中高年 新規求職 申込件数 の割合	中高年 新規求職 申込件数 に占める 55歳以上 の割合	就職率		
		うち 常用	4/1		うち 55歳 以上	うち 常用										
平成29年度計	21,472	13,149	12,411	85,177	52,816	51,552	26,143	9,252	5,002	4,250	46.6	61.2	43.1	38.0	34.2	
平成30年度計	22,166	13,733	13,024	86,998	54,328	53,111	27,033	9,492	5,236	4,575	49.2	62.0	42.8	38.1	35.1	
令和元年度計	22,948	14,429	13,765	91,826	57,581	56,441	26,502	9,423	5,308	4,611	52.2	62.9	41.1	36.8	33.5	
令和元年12月	1,769	1,132	848	7,214	4,544	4,232	1,606	679	376	310	56.6	64.0	38.4	33.2	36.6	
令和2年 1月	2,476	1,602	1,330	7,874	4,962	4,526	1,834	565	319	258	55.2	64.7	22.8	19.9	19.4	
2月	2,042	1,276	1,254	8,055	5,008	4,795	2,424	727	413	340	54.7	62.5	35.6	32.4	27.1	
3月	2,162	1,359	1,345	8,397	5,221	5,188	2,744	1,153	710	662	54.0	62.9	53.3	52.2	49.2	
4月	2,585	1,789	1,778	8,624	5,527	5,493	1,817	674	360	336	60.9	69.2	26.1	20.1	18.9	
5月	1,853	1,204	1,198	8,610	5,568	5,542	1,644	493	251	235	57.5	65.0	26.6	20.8	19.6	
6月	2,069	1,250	1,241	8,924	5,710	5,682	2,246	671	360	339	53.1	60.4	32.4	28.8	27.3	
7月	1,924	1,188	1,179	8,856	5,539	5,517	2,272	698	366	337	55.1	61.7	36.3	30.8	28.6	
8月	1,525	923	917	8,807	5,480	5,455	1,850	611	335	306	52.0	60.5	40.1	36.3	33.4	
9月	1,781	1,107	1,104	8,849	5,515	5,497	2,134	679	369	345	53.2	62.2	38.1	33.3	31.3	
10月	1,973	1,263	1,254	9,075	5,676	5,657	2,317	733	424	395	54.1	64.0	37.2	33.6	31.5	
11月	1,429	894	881	8,782	5,514	5,487	1,949	609	331	294	53.2	62.6	42.6	37.0	33.4	
12月	1,587	1,039	812	8,601	5,439	5,196	1,617	616	331	280	56.9	65.5	38.8	31.9	34.5	
対前年同月 増減率(%、※)	▲ 10.3	▲ 8.2	▲ 4.2	19.2	19.7	22.8	0.7	▲ 9.3	▲ 12.0	▲ 9.7	0.3	1.5	0.4	▲ 1.3	▲ 2.1	
安定所別	富山	606	399	312	3,526	2,199	2,105	662	228	120	86	55.1	65.8	37.6	30.1	27.6
	高岡	366	223	190	2,068	1,290	1,257	440	158	93	84	54.0	60.9	43.2	41.7	44.2
	魚津	223	147	93	1,004	658	602	138	46	22	20	66.8	65.9	20.6	15.0	21.5
	砺波	167	112	103	902	579	567	188	93	49	46	55.7	67.1	55.7	43.8	44.7
	氷見	86	65	57	414	290	282	69	37	21	21	59.7	75.6	43.0	32.3	36.8
	滑川	139	93	57	687	423	383	120	54	26	23	59.4	66.9	38.8	28.0	40.4

3表 若年者(35歳未満)職業紹介状況(パートタイムを含む常用)

年 月 安定所別	1. 新規求職 申込件数		2. 月間有効 求職者数		3. 紹介件数		4. 就職件数		5. 諸比率(%)				
	(件)	うち 29歳 以下	(人)	うち 29歳 以下	(件)	うち 29歳 以下	(件)	うち 29歳 以下	新規求職 申込件数 に占める 若年 新規求職 申込件数 の割合	若年 新規求職 申込件数 に占める 29歳以下 の割合	就職率		
											4/1	うち 29歳 以下	
平成29年度計	14,163	9,281	52,474	33,975	16,888	10,969	5,662	3,693	31.8	65.5	40.0	39.8	
平成30年度計	13,179	8,854	50,498	33,258	15,902	10,602	5,261	3,465	30.2	67.2	39.9	39.1	
令和元年度計	12,020	8,063	48,038	31,838	13,543	8,939	4,392	2,922	28.2	67.1	36.5	36.2	
令和元年12月	748	490	3,698	2,423	886	570	333	219	27.7	65.5	44.5	44.7	
令和2年 1月	1,038	712	3,780	2,511	967	630	286	184	26.4	68.6	27.6	25.8	
2月	905	608	3,765	2,488	1,011	672	341	223	24.6	67.2	37.7	36.7	
3月	1,085	752	4,004	2,705	1,252	857	419	284	27.4	69.3	38.6	37.8	
4月	985	677	3,991	2,734	947	654	332	231	23.4	68.7	33.7	34.1	
5月	786	523	3,856	2,625	814	557	252	177	24.6	66.5	32.1	33.8	
6月	966	614	3,833	2,533	1,064	694	318	220	24.9	63.6	32.9	35.8	
7月	895	593	3,885	2,557	1,017	673	277	184	25.7	66.3	30.9	31.0	
8月	846	585	4,043	2,686	958	665	283	197	29.0	69.1	33.5	33.7	
9月	922	598	4,122	2,722	984	685	319	201	27.6	64.9	34.6	33.6	
10月	1,016	688	4,241	2,821	991	657	317	208	28.0	67.7	31.2	30.2	
11月	752	507	4,080	2,708	869	563	322	200	28.2	67.4	42.8	39.4	
12月	673	457	3,782	2,527	733	478	273	188	27.1	67.9	40.6	41.1	
対前年同月 増減率(%、ポ)	▲ 10.0	▲ 6.7	2.3	4.3	▲ 17.3	▲ 16.1	▲ 18.0	▲ 14.2	▲ 0.6	2.4	▲ 3.9	▲ 3.6	
安定所別	富山	295	197	1,749	1,191	335	219	123	90	29.9	66.8	41.7	45.7
	高岡	166	109	889	578	175	117	62	42	26.4	65.7	37.3	38.5
	魚津	59	44	368	252	56	35	24	14	22.4	74.6	40.7	31.8
	砺波	72	50	368	237	92	52	34	22	25.2	69.4	47.2	44.0
	氷見	34	25	139	88	29	19	11	7	25.4	73.5	32.4	28.0
	滑川	47	32	269	181	46	36	19	13	25.4	68.1	40.4	40.6

4表 一般パートタイム職業紹介状況

項目 年月 安定所別	1. 新規求職 申込件数		2. 月間有効 求職者数		3. 新規求人数		4. 月間有効 求人数		5. 就職件数		6. 就職率		7. 求人倍率		
	(件)	うち 常用	(人)	うち 常用	(人)	うち 常用	(人)	うち 常用	(件)	うち 常用	5/1 (%)	うち 常用	新規	有効	
													3/1 (倍)	4/2 (倍)	
平成29年度計	15,999	15,867	66,384	66,009	50,299	44,289	139,934	124,912	8,265	6,710	51.7	42.3	3.14	2.11	
平成30年度計	15,911	15,817	66,585	66,274	50,328	44,011	141,906	124,603	8,304	6,856	52.2	43.3	3.16	2.13	
令和元年度計	16,140	16,037	68,454	68,122	46,579	41,594	133,011	119,348	7,904	6,529	49.0	40.7	2.89	1.94	
令和元年12月	939	925	5,134	5,099	3,502	3,068	10,892	9,414	522	392	55.6	42.4	3.73	2.12	
令和2年 1月	1,512	1,500	5,407	5,371	3,649	3,282	10,163	8,752	488	340	32.3	22.7	2.41	1.88	
2月	1,459	1,446	5,734	5,696	3,685	3,300	10,253	9,274	630	500	43.2	34.6	2.53	1.79	
3月	1,483	1,471	6,124	6,084	3,608	3,312	10,072	9,172	993	913	67.0	62.1	2.43	1.64	
4月	1,744	1,726	6,189	6,145	2,469	2,240	8,599	7,802	565	504	32.4	29.2	1.42	1.39	
5月	1,219	1,209	6,126	6,080	2,413	2,232	7,339	6,741	395	351	32.4	29.0	1.98	1.20	
6月	1,571	1,557	6,514	6,462	2,823	2,582	7,064	6,500	599	542	38.1	34.8	1.80	1.08	
7月	1,287	1,277	6,340	6,296	2,679	2,401	7,134	6,492	584	525	45.4	41.1	2.08	1.13	
8月	1,042	1,032	6,341	6,299	2,589	2,345	7,204	6,522	490	429	47.0	41.6	2.48	1.14	
9月	1,267	1,263	6,432	6,396	2,801	2,596	7,332	6,685	622	574	49.1	45.4	2.21	1.14	
10月	1,473	1,466	6,649	6,616	2,915	2,548	7,629	6,883	654	593	44.4	40.5	1.98	1.15	
11月	1,004	998	6,417	6,386	3,011	2,427	8,017	6,943	535	458	53.3	45.9	3.00	1.25	
12月	855	847	6,085	6,050	2,787	2,407	7,943	6,852	508	395	59.4	46.6	3.26	1.31	
対前年同月 増減率(%・ホ)	▲ 8.9	▲ 8.4	18.5	18.7	▲ 20.4	▲ 21.5	▲ 27.1	▲ 27.2	▲ 2.7	0.8	3.8	4.2	▲ 0.47	▲ 0.81	
安定所別	富山	326	325	2,448	2,436	1,129	964	3,461	2,887	193	137	59.2	42.2	3.46	1.41
	高岡	213	210	1,569	1,564	721	654	1,873	1,716	128	101	60.1	48.1	3.38	1.19
	魚津	90	88	637	633	302	231	807	682	51	40	56.7	45.5	3.36	1.27
	砺波	101	101	647	642	317	267	916	762	59	53	58.4	52.5	3.14	1.42
	氷見	60	59	303	300	123	115	361	347	29	25	48.3	42.4	2.05	1.19
	滑川	65	64	481	475	195	176	525	458	48	39	73.8	60.9	3.00	1.09

5表 産業別、規模別新規求人・充足状況

(人)

産業別・規模別	全 数				うち一般パートタイム		
	新規求人人数	充足数		新規求人人数	充足数		
		うち常用	うち常用				
A, B 農, 林, 漁業 (01~04)	39	37	10	10	10	4	
C 鉱業, 採石業, 砂利採取業 (05)	11	11	1	1	2	0	
D 建設業 (06~08)	814	793	50	48	36	10	
(06 総合工事業)	414	394	30	28	16	7	
E 製造業 (09~32)	913	867	233	226	178	58	
09 食料品製造業	108	103	29	27	64	17	
10 飲料・たばこ・飼料製造業	8	6	5	5	2	0	
11 繊維工業	28	27	12	11	8	3	
12 木材・木製品製造業	35	34	9	9	4	1	
13 家具・装備品製造業	8	8	2	2	0	0	
14 パルプ・紙・紙加工品製造業	16	16	11	11	0	3	
15 印刷・同関連業	6	6	6	6	0	2	
16 化学工業	126	120	33	32	13	6	
17 石油製品・石炭製品製造業	0	0	0	0	0	0	
18 プラスチック製品製造業	104	98	19	19	19	3	
19 ゴム製品製造業	4	4	1	1	2	0	
21 窯業・土石製品製造業	20	20	7	7	3	1	
22 鉄鋼業	5	5	1	1	2	0	
23 非鉄金属製造業	31	31	6	6	4	0	
24 金属製品製造業	141	135	34	34	18	4	
25 はん用機械器具製造業	66	63	14	14	7	2	
26 生産用機械器具製造業	73	72	12	12	4	2	
27 業務用機械器具製造業	1	0	1	1	1	0	
28 電子部品・デバイス・電子回路製造業	31	31	7	6	7	2	
29 電気機械器具製造業	33	31	8	8	12	4	
30 情報通信機械器具製造業	10	10	5	5	3	2	
31 輸送用機械器具製造業	38	30	3	2	4	1	
20, 32 その他の製造業	21	17	8	7	1	5	
F 電気・ガス・熱供給・水道業 (33~36)	1	1	1	1	0	0	
G 情報通信業 (37~41)	59	58	8	8	10	1	
(39 情報サービス業)	47	46	4	4	5	0	
H 運輸業, 郵便業 (42~49)	326	308	43	39	58	14	
I 卸売業, 小売業 (50~61)	961	921	144	134	602	75	
50~55 卸売業	270	269	54	53	116	13	
56~61 小売業	691	652	90	81	486	62	
(56 各種商品小売業)	127	121	10	10	92	8	
J 金融業, 保険業 (62~67)	74	71	8	8	51	3	
K 不動産業, 物品賃貸業 (68~70)	93	92	18	18	62	10	
L 学術研究, 専門・技術サービス業 (71~74)	130	124	29	27	28	11	
M 宿泊業, 飲食サービス業 (75~77)	225	210	40	39	133	24	
(76 飲食店)	150	150	20	19	85	10	
N 生活関連サービス業, 娯楽業 (78~80)	354	309	21	19	189	12	
O 教育, 学習支援業 (81, 82)	98	82	30	21	56	19	
P 医療, 福祉 (83~85)	1,622	1,534	244	225	786	128	
(83 医療業)	564	540	81	80	200	32	
(85 社会保険・社会福祉・介護事業)	1,047	983	163	145	585	96	
Q 複合サービス事業 (86, 87)	86	84	10	9	46	6	
R サービス業 (他に分類されないもの) (88~96)	652	567	123	109	349	60	
(91 職業紹介・労働者派遣業)	97	44	8	6	25	2	
(92 その他の事業サービス)	417	393	77	69	278	41	
S, T 公務・その他 (97, 98, 99)	269	120	77	23	191	69	
合 計	6,727	6,189	1,090	965	2,787	504	
事業規模別	4人以下	953	873	141	128	487	89
	5~29人	3,085	2,960	511	465	1,231	217
	30~99人	1,776	1,518	264	218	764	129
	100~299人	551	524	105	97	194	34
	300~499人	176	160	25	22	66	7
	500~999人	106	85	30	26	29	17
1,000人以上	80	69	14	9	16	11	

(注) 全数はパートタイムを含む数値である。

6表 雇用保険関係

6の1 適用関係・一般給付関係

項 目 年月 安定所別		適用関係		一般求職者給付基本手当			
		月末現在 適用 事業所数 (所)	月末現在 被保険者数 (人)	離職票 交付枚数 (枚)	(基本分)		
					受給資格 決定件数 (件)	初 回 受給者数 (人)	受給者 実人員 (人)
平成29年度計		19,733	367,188	26,079	10,948	7,963	33,219
平成30年度計		19,725	369,597	27,010	10,964	7,723	31,385
令和元年度計		19,771	370,904	27,112	11,082	8,036	33,037
令和元年12月		19,787	373,349	1,560	595	528	2,656
令和2年 1月		19,772	371,771	2,326	918	570	2,561
2月		19,778	371,328	1,799	757	617	2,500
3月		19,771	370,904	2,313	896	578	2,588
4月		19,746	368,827	4,769	1,361	700	2,495
5月		19,745	373,401	2,240	1,544	1,075	2,901
6月		19,768	373,619	2,021	1,265	975	3,475
7月		19,780	373,116	2,128	1,089	1,169	3,912
8月		19,785	372,576	1,873	902	920	4,088
9月		19,700	372,401	1,710	884	885	4,187
10月		19,717	371,256	2,052	963	665	3,965
11月		19,720	371,066	1,421	743	605	3,577
12月		19,737	370,105	1,448	649	624	3,325
対前年同月 増減率(%)		▲ 0.3	▲ 0.9	▲ 7.2	9.1	18.2	25.2
安定所別	富山	8,310	174,346	685	266	282	1,324
	高岡	5,021	95,651	407	173	138	809
	魚津	2,146	37,893	123	59	60	416
	砺波	2,350	35,044	129	72	72	381
	氷見	669	8,575	41	33	30	158
	滑川	1,241	18,596	63	46	42	237

- (注) 1. 適用関係の年度計は年度末数値である。
 2. 富山運輸支局で決定、労働局で代行入力した件数を局計に含む。
 3. 金額は四捨五入の関係で、合計と一致しないことがある。
 4. 令和2年5月・7月～12月分の受給資格決定件数は速報値であり修正があり得る。

項 目 年月 安定所別		(基本分)				(延長分)		
		受給者実人員				支給金額 (千円)	訓練延長	個別延長
		30歳未満 の者(人)	30歳以上 45歳未満 の者(人)	45歳以上 60歳未満 の者(人)	60歳以上 の者(人)		受給者 実人員 (人)	受給者 実人員 (人)
平成29年度計		4,248	9,606	10,705	8,660	3,860,732	1,814	97
平成30年度計		4,228	8,922	10,416	7,819	3,698,215	1,597	11
令和元年度計		4,536	9,112	11,202	8,187	3,959,287	1,578	0
令和元年12月		361	733	939	623	288,458	123	0
令和2年 1月		373	685	910	593	343,978	140	0
2月		353	667	896	584	288,027	140	0
3月		388	698	913	589	320,879	166	0
4月		361	666	884	584	309,521	112	0
5月		386	761	1,003	751	330,873	88	0
6月		443	907	1,244	881	435,065	119	83
7月		526	1,024	1,387	975	496,941	114	407
8月		518	1,083	1,475	1,012	480,671	102	766
9月		551	1,106	1,511	1,019	544,182	97	1,051
10月		489	1,066	1,460	950	503,405	115	1,116
11月		423	933	1,365	856	422,790	135	1,056
12月		362	829	1,311	823	420,014	125	965
対前年同月 増減率(%)		0.3	13.1	39.6	32.1	45.6	1.6	—
安定所別	富山	164	330	541	289	176,267	40	374
	高岡	83	226	295	205	95,349	32	235
	魚津	40	95	171	110	53,932	9	133
	砺波	38	87	147	109	46,573	27	108
	氷見	10	38	62	48	19,437	6	37
	滑川	27	53	95	62	28,457	11	78

6の2 高齢求職者給付、短期特例給付、就職促進給付

項目 年月 安定所別	高齢求職者給付		短期特例給付		就職促進給付										
	受給者数 (人)	支給金額 (千円)	受給者数 (人)	支給金額 (千円)	就業手当		再就職手当		就業促進定着手当		常用就職支度手当		求職活動支援費		
					受給者 実人員 (人)	支給金額 (千円)	支給人員 (人)	支給金額 (千円)	支給人員 (人)	支給金額 (千円)	支給人員 (人)	支給金額 (千円)	支給人員 (人)	支給金額 (千円)	
平成29年度計	2,661	550,500	1,290	269,942	65	3,300	4,363	1,613,690	1,373	229,886	47	6,486	78	836	
平成30年度計	3,067	654,336	1,205	253,696	76	4,158	4,549	1,711,810	1,339	207,181	47	7,144	71	855	
令和元年度計	3,380	716,479	1,120	237,780	99	5,166	4,528	1,797,438	1,473	235,712	34	4,737	69	1,612	
令和元年12月	231	47,398	108	21,978	9	578	371	151,732	111	16,570	3	407	7	116	
令和2年 1月	194	41,838	464	94,941	12	968	304	121,129	152	26,215	1	86	9	297	
2月	288	60,992	471	102,915	10	359	299	124,592	115	18,536	3	535	4	248	
3月	269	56,273	56	13,181	12	657	313	130,015	133	23,051	5	675	3	22	
4月	419	92,467	12	2,862	13	840	246	95,680	109	18,283	1	136	6	124	
5月	569	125,780	5	1,278	5	196	356	141,105	138	23,460	3	449	4	77	
6月	497	102,412	4	1,350	5	166	489	192,717	127	19,748	2	333	2	20	
7月	378	81,196	0	361	12	684	332	140,063	124	20,309	3	570	1	33	
8月	279	58,494	0	381	10	658	462	195,412	90	15,592	0	11	5	73	
9月	238	50,640	0	527	9	614	441	190,318	92	15,292	5	836	5	97	
10月	350	72,616	2	1,013	16	1,301	418	163,442	158	26,193	7	1,065	5	119	
11月	306	63,113	7	2,018	10	390	383	157,035	143	21,552	2	313	7	232	
12月	263	54,436	87	17,882	11	708	323	137,004	109	18,252	0	18	4	149	
対前年同月 増減率(%)	13.9	14.8	▲ 19.4	▲ 18.6	22.2	22.5	▲ 12.9	▲ 9.7	▲ 1.8	10.2	▲ 100.0	▲ 95.6	▲ 42.9	28.4	
安定所別	富山	111	23,295	21	4,739	3	404	120	49,810	47	7,774	0	6	1	34
	高岡	65	13,076	10	1,992	1	102	90	38,888	29	5,308	0	7	0	0
	魚津	24	4,767	29	5,652	2	91	40	17,597	10	1,751	0	3	1	31
	砺波	31	6,472	4	801	5	108	36	15,054	11	1,436	0	1	0	0
	氷見	13	2,696	1	276	0	2	11	4,162	1	142	0	0	0	0
	滑川	19	4,130	22	4,423	0	0	26	11,492	11	1,842	0	1	2	84

6の3 産業別求職者給付状況(一般給付)

産 業 別	区 分	一般求職者給付基本手当					
		月末 被保険者数 (人)	離職票 交付枚数 (枚)	一般受給 資格決定 件数(件)	基本分 初回 受給者数 (人)	基本分 受給者 実人員(人)	基本分 支給金額 (千円)
A	農 業 , 林 業	1,416	5	1	1	9	978
B	漁 業	474	1	0	0	0	1
C	鉱 業 , 採 石 業 , 砂 利 採 取 業	339	3	0	0	2	327
D	建 設 業	25,416	118	41	25	112	15,694
E	製 造 業	116,554	350	147	145	809	105,081
製 造 業 中 分 類	食料品製造業	5,626	25	10	14	102	11,069
	飲料・たばこ・飼料製造業	927	7	1	0	5	636
	繊維工業	3,758	18	12	3	26	3,181
	木材・木製品製造業	1,379	6	2	2	10	977
	家具・装備品製造業	660	4	2	3	12	1,253
	パルプ・紙・紙加工品製造業	3,267	14	3	1	18	2,358
	印刷・同関連業	3,411	6	5	4	27	3,343
	化学工業	14,940	35	8	14	77	10,652
	石油製品・石炭製品製造業	109	1	0	0	1	185
	プラスチック製品製造業	5,764	20	9	6	37	4,731
	ゴム製品製造業	742	3	1	3	9	1,278
	なめし革・同製品・毛皮製造業	144	0	0	0	0	0
	窯業・土石製品製造業	2,425	15	5	3	29	4,372
	鉄鋼業	2,470	3	1	1	45	6,993
	非鉄金属製造業	3,729	5	2	5	14	1,577
	金属製品製造業	23,271	74	27	27	134	16,177
	はん用機械器具製造業	4,489	14	8	6	28	3,639
	生産用機械器具製造業	11,465	35	18	20	75	11,173
	業務用機械器具製造業	617	1	0	1	6	735
	電子部品・デバイス・電子回路製造業	1,510	5	4	0	10	1,509
電気機械器具製造業	12,957	36	14	15	60	6,989	
情報通信機械器具製造業	348	1	0	0	1	64	
輸送用機械器具製造業	6,507	12	12	13	40	5,988	
その他の製造業	6,039	10	3	4	43	6,201	
F	電 気 ・ ガ ス ・ 熱 供 給 ・ 水 道 業	6,195	9	3	1	13	1,932
G	情 報 通 信 業	7,675	15	11	15	55	7,708
H	運 輸 業 , 郵 便 業	21,288	97	41	35	148	20,005
I	卸 売 業 , 小 売 業	40,317	201	113	106	532	66,033
J	金 融 業 , 保 険 業	10,446	41	21	19	81	10,302
K	不 動 産 業 , 物 品 賃 貸 業	2,627	16	10	4	33	4,908
L	学 術 研 究 , 専 門 ・ 技 術 サ ー ビ ス 業	6,572	30	12	20	81	11,346
M	宿 泊 業 , 飲 食 サ ー ビ ス 業	7,151	59	32	22	173	20,374
N	生 活 関 連 サ ー ビ ス 業 , 娯 楽 業	6,691	37	18	17	68	7,931
O	教 育 , 学 習 支 援 業	7,597	11	7	10	72	9,671
P	医 療 , 福 祉	46,025	210	88	99	456	51,879
Q	複 合 サ ー ビ ス 事 業	4,188	9	4	5	33	4,585
R	サ ー ビ ス 業	24,276	215	96	88	584	75,755
S	公 務	5,110	21	4	11	62	5,236
T	分 類 不 能	114	0	0	1	2	267
	合 計	340,471	1,448	649	624	3,325	420,014

(注) 一般受給資格決定件数は速報値であり、修正があり得る。

(高年齢)

区 分 産 業 別		高年齢求職者給付				
		月末 被保険者数 (人)	離職票 交付枚数 (枚)	受給資格 決定件数 (件)	受給者数 (人)	支給金額 (千円)
A	農 業 , 林 業	204	2	1	2	430
B	漁 業	91	1	1	1	236
C	鉱 業 , 採 石 業 , 砂 利 採 取 業	74	1	0	0	1
D	建 設 業	2,821	27	10	18	4,753
E	製 造 業	5,620	89	68	68	14,913
製 造 業 中 分 類	食料品製造業	974	7	8	9	1,539
	飲料・たばこ・飼料製造業	58	0	1	1	230
	繊維工業	456	8	6	3	567
	木材・木製品製造業	183	1	0	0	1
	家具・装備品製造業	92	0	1	1	116
	パルプ・紙・紙加工品製造業	151	1	2	3	802
	印刷・同関連業	126	3	0	2	316
	化学工業	350	9	4	4	965
	石油製品・石炭製品製造業	4	0	0	0	0
	プラスチック製品製造業	191	1	3	3	719
	ゴム製品製造業	20	0	0	1	127
	なめし革・同製品・毛皮製造業	4	0	0	1	197
	窯業・土石製品製造業	197	4	2	0	0
	鉄鋼業	137	2	1	2	586
	非鉄金属製造業	203	2	1	0	0
	金属製品製造業	1,132	16	7	6	1,119
	はん用機械器具製造業	255	6	2	3	799
	生産用機械器具製造業	435	19	17	19	4,495
	業務用機械器具製造業	30	0	0	0	1
	電子部品・デバイス・電子回路製造業	13	0	0	0	0
電気機械器具製造業	283	4	4	3	560	
情報通信機械器具製造業	32	0	0	0	0	
輸送用機械器具製造業	141	6	7	5	1,317	
その他の製造業	153	0	2	2	457	
F	電 気 ・ ガ ス ・ 熱 供 給 ・ 水 道 業	52	5	2	1	308
G	情 報 通 信 業	100	0	0	0	3
H	運 輸 業 , 郵 便 業	2,220	31	22	24	5,204
I	卸 売 業 , 小 売 業	4,341	24	14	32	5,690
J	金 融 業 , 保 険 業	361	3	3	4	993
K	不 動 産 業 , 物 品 賃 貸 業	317	9	3	4	627
L	学 術 研 究 , 専 門 ・ 技 術 サ ー ビ ス 業	461	7	7	7	1,780
M	宿 泊 業 , 飲 食 サ ー ビ ス 業	1,239	10	11	15	2,986
N	生 活 関 連 サ ー ビ ス 業 , 娯 楽 業	662	7	4	8	1,643
O	教 育 , 学 習 支 援 業	510	0	0	2	443
P	医 療 , 福 祉	4,571	34	22	30	5,518
Q	複 合 サ ー ビ ス 事 業	283	6	2	2	248
R	サ ー ビ ス 業	4,081	53	46	45	8,652
S	公 務	1,187	4	4	0	7
T	分 類 不 能	20	0	0	0	0
合 計		29,215	313	220	263	54,436

(短期特例)

区 分 産 業 別		短期特例給付				
		月末 被保険者数 (人)	離職票 交付枚数 (枚)	受給資格 決定件数 (件)	受給者数 (人)	支給金額 (千円)
A	農 業 , 林 業	31	34	25	6	1,453
B	漁 業	0	0	0	0	9
C	鉱 業 , 採 石 業 , 砂 利 採 取 業	3	0	0	0	0
D	建 設 業	277	192	40	8	2,162
E	製 造 業	18	2	0	0	2
製 造 業 中 分 類	食料品製造業	0	0	0	0	0
	飲料・たばこ・飼料製造業	12	0	0	0	0
	繊維工業	0	0	0	0	0
	木材・木製品製造業	1	0	0	0	0
	家具・装備品製造業	0	2	0	0	0
	パルプ・紙・紙加工品製造業	0	0	0	0	0
	印刷・同関連業	0	0	0	0	0
	化学工業	0	0	0	0	0
	石油製品・石炭製品製造業	0	0	0	0	0
	プラスチック製品製造業	0	0	0	0	0
	ゴム製品製造業	0	0	0	0	0
	なめし革・同製品・毛皮製造業	0	0	0	0	0
	窯業・土石製品製造業	5	0	0	0	2
	鉄鋼業	0	0	0	0	0
	非鉄金属製造業	0	0	0	0	0
	金属製品製造業	0	0	0	0	0
	はん用機械器具製造業	0	0	0	0	0
	生産用機械器具製造業	0	0	0	0	0
	業務用機械器具製造業	0	0	0	0	0
	電子部品・デバイス・電子回路製造業	0	0	0	0	0
	電気機械器具製造業	0	0	0	0	0
情報通信機械器具製造業	0	0	0	0	0	
輸送用機械器具製造業	0	0	0	0	0	
	その他の製造業	0	0	0	0	0
F	電 気 ・ ガ ス ・ 熱 供 給 ・ 水 道 業	0	0	0	0	0
G	情 報 通 信 業	0	0	0	0	0
H	運 輸 業 , 郵 便 業	8	20	18	10	1,801
I	卸 売 業 , 小 売 業	5	7	6	1	145
J	金 融 業 , 保 険 業	0	0	0	0	0
K	不 動 産 業 , 物 品 賃 貸 業	0	4	3	2	388
L	学 術 研 究 , 専 門 ・ 技 術 サ ー ビ ス 業	0	0	0	0	0
M	宿 泊 業 , 飲 食 サ ー ビ ス 業	3	32	16	8	1,703
N	生 活 関 連 サ ー ビ ス 業 , 娯 楽 業	48	244	152	34	6,701
O	教 育 , 学 習 支 援 業	0	0	0	0	0
P	医 療 , 福 祉	8	1	1	1	145
Q	複 合 サ ー ビ ス 事 業	0	36	13	8	1,781
R	サ ー ビ ス 業	17	41	34	4	720
S	公 務	1	6	5	5	873
T	分 類 不 能	0	0	0	0	0
	合 計	419	619	313	87	17,882

7表 障害者職業紹介状況

月別・安定所別職業紹介状況

項目 区分	新規求職 申込件数		就職件数		新規 登録者数		月(年度)末現在登録者数 (人)								
	(件)		(件)		(人)		登録者全数		有効求職者		就業中の者		保留中の者		
	身体	知的等	身体	知的等	身体	知的等	身体	知的等	身体	知的等	身体	知的等	身体	知的等	
平成29年度計	483	1,159	300	809	221	554	3,475	5,139	700	1,410	2,663	3,617	112	112	
平成30年度計	537	1,184	303	861	280	599	3,557	5,558	778	1,582	2,743	3,913	36	63	
令和元年度計	503	1,374	278	914	248	689	3,735	6,127	887	1,797	2,793	4,280	55	50	
令和元年12月	30	97	24	72	12	43	3,704	6,039	834	1,697	2,794	4,235	76	107	
令和2年 1月	53	106	21	64	26	47	3,729	6,089	858	1,739	2,794	4,242	77	108	
2月	47	105	20	70	21	43	3,732	6,081	870	1,755	2,798	4,264	64	62	
3月	46	131	18	76	16	59	3,735	6,127	887	1,797	2,793	4,280	55	50	
4月	69	91	24	112	42	24	3,777	6,150	927	1,763	2,795	4,336	55	51	
5月	41	76	17	48	21	36	3,796	6,184	946	1,746	2,795	4,388	55	50	
6月	49	120	24	50	26	52	3,821	6,234	969	1,796	2,798	4,388	54	50	
7月	34	118	19	74	18	68	3,840	6,305	980	1,837	2,806	4,418	54	50	
8月	44	139	23	58	28	76	3,829	6,376	988	1,873	2,820	4,450	21	53	
9月	33	119	21	56	13	50	3,839	6,425	995	1,908	2,822	4,464	22	53	
10月	45	105	14	55	23	51	3,837	6,472	993	1,935	2,823	4,484	21	53	
11月	40	113	19	74	24	58	3,860	6,530	1,015	1,969	2,824	4,508	21	53	
12月	24	86	15	68	7	33	3,865	6,552	1,020	1,969	2,826	4,533	19	50	
対前年同月 増減率(%)	▲ 20.0	▲ 11.3	▲ 37.5	▲ 5.6	▲ 41.7	▲ 23.3	4.3	8.5	22.3	16.0	1.1	7.0	▲ 75.0	▲ 53.3	
安定所別	富山	10	42	9	36	2	18	1,638	2,802	506	995	1,132	1,806	0	1
	高岡	5	20	3	13	2	7	910	1,682	196	422	710	1,253	4	7
	魚津	4	7	3	5	2	3	468	597	121	164	336	406	11	27
	砺波	3	9	0	8	1	1	425	839	85	179	336	652	4	8
	氷見	1	3	0	2	0	2	169	254	47	78	122	176	0	0
	滑川	1	5	0	4	0	2	255	378	65	131	190	240	0	7

(注) 1. 月(年度)末現在登録者数の年度欄は、年度末(3月末)登録者数である。

2. 知的等は知的障害者・精神障害者・発達障害者・難病疾患患者・その他の合計数である。

8表 新規高等学校卒業者の求人・求職・内定状況

		7月末	8月末	9月末	10月末	11月末	12月末	1月末	2月末	3月末
平成23年度	求人数(人)	1,705	1,958	2,096	2,199	2,259	2,308	2,382	2,417	2,420
	就職希望者数(人)	1,893	1,856	1,733	1,731	1,728	1,724	1,712	1,717	1,700
	就職内定者数(人)	0	0	1,078	1,373	1,507	1,594	1,624	1,670	1,687
	未内定者数(人)	1,893	1,856	655	358	221	130	88	47	13
	求人倍率(倍)	0.90	1.05	1.21	1.27	1.31	1.34	1.39	1.41	1.42
	就職内定率(%)	0.0	0.0	62.2	79.3	87.2	92.5	94.9	97.3	99.2
平成24年度	求人数(人)	2,180	2,412	2,519	2,591	2,642	2,681	2,701	2,733	2,740
	就職希望者数(人)	2,071	2,026	1,890	1,864	1,862	1,859	1,850	1,844	1,836
	就職内定者数(人)	0	0	1,204	1,525	1,640	1,709	1,752	1,799	1,827
	未内定者数(人)	2,071	2,026	686	339	222	150	98	45	9
	求人倍率(倍)	1.05	1.19	1.33	1.39	1.42	1.44	1.46	1.48	1.49
	就職内定率(%)	0.0	0.0	63.7	81.8	88.1	91.9	94.7	97.6	99.5
平成25年度	求人数(人)	2,296	2,500	2,687	2,827	2,888	2,928	2,969	3,004	3,008
	就職希望者数(人)	2,097	2,084	1,977	1,944	1,942	1,932	1,917	1,931	1,907
	就職内定者数(人)	0	0	1,313	1,641	1,742	1,818	1,846	1,876	1,897
	未内定者数(人)	2,097	2,084	664	303	200	114	71	55	10
	求人倍率(倍)	1.09	1.20	1.36	1.45	1.49	1.52	1.55	1.56	1.58
	就職内定率(%)	0.0	0.0	66.4	84.4	89.7	94.1	96.3	97.2	99.5
平成26年度	求人数(人)	3,034	3,213	3,351	3,478	3,516	3,556	3,588	3,603	3,605
	就職希望者数(人)	2,115	2,089	1,972	1,980	2,001	2,008	2,005	2,001	1,995
	就職内定者数(人)	0	0	1,410	1,764	1,859	1,918	1,939	1,963	1,993
	未内定者数(人)	2,115	2,089	562	216	142	90	66	38	2
	求人倍率(倍)	1.43	1.54	1.70	1.76	1.76	1.77	1.79	1.80	1.81
	就職内定率(%)	0.0	0.0	71.5	89.1	92.9	95.5	96.7	98.1	99.9
平成27年度	求人数(人)	3,680	3,891	4,059	4,151	4,184	4,220	4,253	4,268	4,275
	就職希望者数(人)	2,121	2,116	2,007	1,997	2,015	2,002	2,001	2,002	2,008
	就職内定者数(人)	0	0	1,472	1,778	1,875	1,910	1,930	1,964	2,006
	未内定者数(人)	2,121	2,116	535	219	140	92	71	38	2
	求人倍率(倍)	1.74	1.84	2.02	2.08	2.08	2.11	2.13	2.13	2.13
	就職内定率(%)	0.0	0.0	73.3	89.0	93.1	95.4	96.5	98.1	99.9
平成28年度	求人数(人)	4,084	4,263	4,387	4,443	4,470	4,483	4,507	4,518	4,530
	就職希望者数(人)	2,051	2,041	1,997	1,994	2,009	2,008	1,998	2,001	2,002
	就職内定者数(人)	0	0	1,559	1,770	1,848	1,893	1,929	1,970	2,000
	未内定者数(人)	2,051	2,041	438	224	161	115	69	31	2
	求人倍率(倍)	1.99	2.09	2.20	2.23	2.22	2.23	2.26	2.26	2.26
	就職内定率(%)	0.0	0.0	78.1	88.8	92.0	94.3	96.5	98.5	99.9
平成29年度	求人数(人)	4,748	4,879	4,971	5,062	5,073	5,093	5,122	5,133	5,146
	就職希望者数(人)	2,083	2,067	1,979	1,981	1,977	1,973	1,975	1,967	1,974
	就職内定者数(人)	0	0	1,530	1,758	1,812	1,869	1,896	1,942	1,973
	未内定者数(人)	2,083	2,067	449	223	165	104	79	25	1
	求人倍率(倍)	2.28	2.36	2.51	2.56	2.57	2.58	2.59	2.61	2.61
	就職内定率(%)	0.0	0.0	77.3	88.7	91.7	94.7	96.0	98.7	99.9
平成30年度	求人数(人)	5,078	5,250	5,293	5,320	5,346	5,365	5,395	5,412	5,414
	就職希望者数(人)	2,048	2,025	1,855	1,891	1,909	1,930	1,924	1,922	1,907
	就職内定者数(人)	0	0	1,446	1,700	1,766	1,806	1,833	1,885	1,903
	未内定者数(人)	2,048	2,025	409	191	143	124	91	37	4
	求人倍率(倍)	2.48	2.59	2.85	2.81	2.80	2.78	2.80	2.82	2.84
	就職内定率(%)	0.0	0.0	78.0	89.9	92.5	93.6	95.3	98.1	99.8
令和元年度	求人数(人)	5,200	5,323	5,393	5,426	5,448	5,477	5,492	5,503	5,507
	就職希望者数(人)	2,046	2,024	1,907	1,916	1,929	1,931	1,935	1,922	1,917
	就職内定者数(人)	0	0	1,492	1,704	1,764	1,798	1,840	1,895	1,915
	未内定者数(人)	2,046	2,024	415	212	165	133	95	27	2
	求人倍率(倍)	2.54	2.63	2.83	2.83	2.82	2.84	2.84	2.86	2.87
	就職内定率(%)	0.0	0.0	78.2	88.9	91.4	93.1	95.1	98.6	99.9
令和2年度	求人数(人)	4,201	4,356	4,434	4,501	4,544	4,576			
	就職希望者数(人)	1,855	1,789	1,706	1,711	1,714	1,712			
	就職内定者数(人)	0	0	0	1,353	1,541	1,616			
	未内定者数(人)	1,855	1,789	1,706	358	173	96			
	求人倍率(倍)	2.26	2.43	2.60	2.63	2.65	2.67			
	就職内定率(%)	0.0	0.0	0.0	79.1	89.9	94.4			

(注) 令和2年度は新型コロナウイルス感染症の影響を受け、選考開始期日が9/16から10/16へ1ヵ月後ろ倒しされている。

9表 企業人員整理状況(5人以上の整理に係るもの)

1. 月別状況

項目	月別	4	5	6	7	8	9	10	11	12	1	2	3	合計
	年度別	月	月	月	月	月	月	月	月	月	月	月	月	
事業所数	23年度	7	11	6	4	7	11	2	1	5	8	18	10	90
	24年度	15	7	5	5	5	6	15	9	8	8	5	5	93
	25年度	11	6	5	17	6	3	7	4	5	6	5	7	82
	26年度	3	8	3	3	6	6	3	2	1	3	5	7	50
	27年度	10	2	4	6	2	3	2	6	4	5	4	3	51
	28年度	2	3	4	5	6	4	2	6	1	8	10	9	60
	29年度	2	1	6	1	5	5	3	6	2	2	2	6	41
	30年度	9	5	5	2	3	3	2	1	7	3	3	9	52
	元年度	5	5	3	9	7	3	2	2	3	5	6	8	58
	2年度	7	14	9	10	3	5	2	2	3				55
整理人員(人)	23年度	88	124	49	48	123	246	13	11	38	115	424	122	1,411
	24年度	220	223	39	52	321	95	402	114	69	96	100	48	1,401
	25年度	139	111	143	205	58	54	98	28	38	96	62	95	1,779
	26年度	41	329	45	28	130	138	45	23	8	27	65	217	1,127
	27年度	220	48	63	63	25	32	22	162	32	75	29	26	1,096
	28年度	15	142	23	94	51	61	14	67	6	61	281	136	797
	29年度	16	7	59	11	73	106	27	67	14	20	26	80	951
	30年度	103	43	47	27	21	29	19	5	123	36	146	106	506
	元年度	40	84	21	222	53	55	20	22	75	75	59	194	705
	2年度	89	203	162	207	42	53	19	17	17				809

2. 産業別、規模別状況(12月)

産業別	区分	事業所数	事業所規模					整理形態			整理人員			
			1000人以上	500人 5 999人	300人 5 499人	100人 5 299人	30人 5 99人	29人以下	倒産	廃止	縮小	計	常用	臨時
A, B	農, 林, 漁業	0										0		
C	鉱業, 採石業, 砂利採取業	0										0		
D	建設業	0										0		
E	製造業	0	0	0	0	0	0	0	0	0	0	0	0	0
	食料品製造業	0										0		
	繊維工業	0										0		
	化学工業	0										0		
	プラスチック製品製造業	0										0		
	鉄鋼業	0										0		
	金属製品製造業	0										0		
	はん用機械器具製造業	0										0		
	電子部品・デバイス・電子回路製造業	0										0		
	電気機械器具製造業	0										0		
	情報通信機械器具製造業	0										0		
	輸送用機械器具製造業	0										0		
	その他の製造業	0										0		
F	電気・ガス・熱供給・水道業	0										0		
G	情報通信業	0										0		
H	運輸業, 郵便業	0										0		
I	卸売業, 小売業	0										0		
J	金融業, 保険業	0										0		
K	不動産業, 物品賃貸業	0										0		
L	学術研究, 専門・技術サービス業	0										0		
M	宿泊業, 飲食サービス業	1						1			1	7	6	1
N	生活関連サービス業, 娯楽業	0										0		
O	教育, 学習支援業	0										0		
P	医療, 福祉	2						1	1		1	10	10	
Q	複合サービス事業	0										0		
R	サービス業	0										0		
その他		0										0		
合計		3	0	0	0	0	1	2	0	1	2	17	16	1

富山労働局

労働市場月報（令和2年12月）

発行者 富山労働局職業安定部職業安定課

所在地 富山市神通本町1丁目5番5号
電話 (076) 432-2782

『労働市場月報』は、富山労働局ホームページ
「事例・統計情報／職業紹介状況」に掲載しております。

(<https://jsite.mhlw.go.jp/toyama-roudoukyoku/>)
