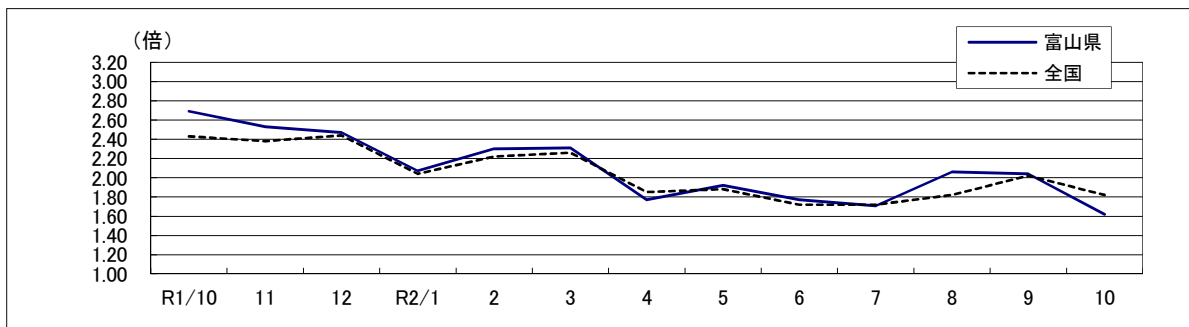


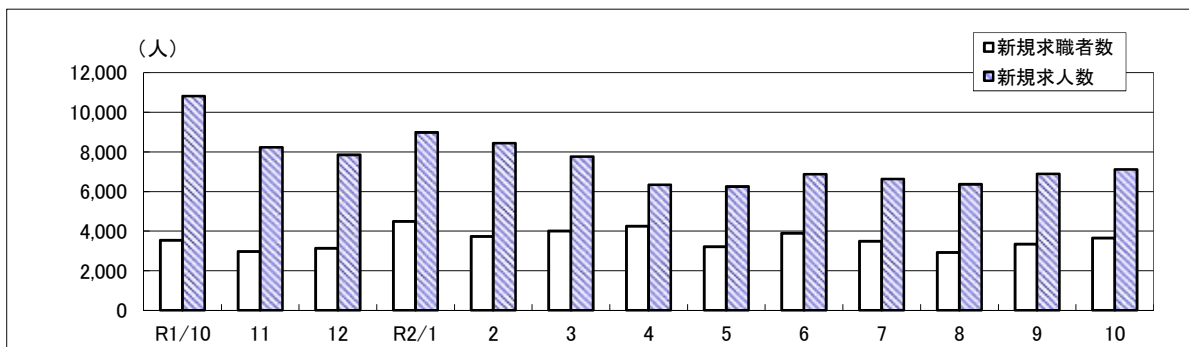
労働市場月報

令和2年10月

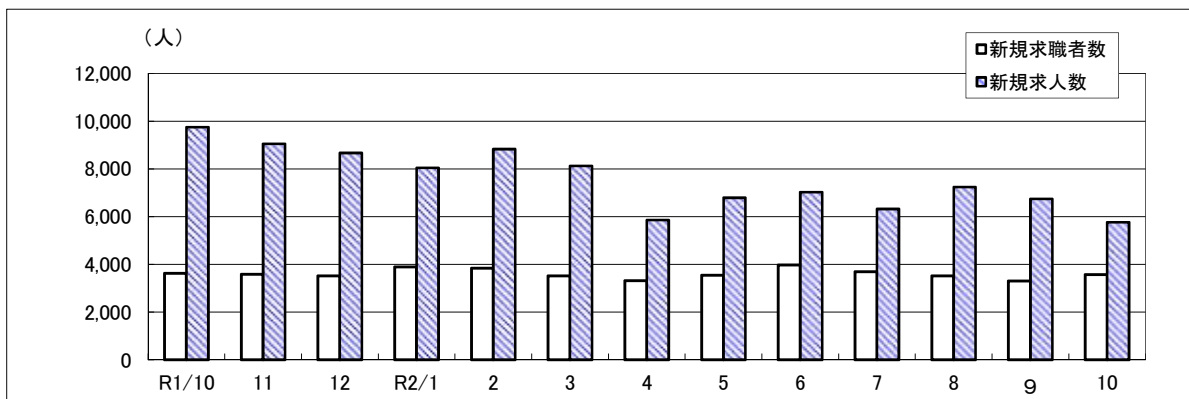
新規求人倍率（季節調整値）の推移（富山県、全国）



富山県の新規求職者数・求人数の推移（原数値）



富山県の新規求職者数・求人数の推移（季節調整値）



富山労働局職業安定部職業安定課

目 次

労働市場の動向	1～2	ページ
1表 一般職業紹介状況		
1-1 パートタイムを含み、新規学卒を除く	3～4	ページ
1-2 パートタイム・新規学卒を除く	5～6	ページ
2表 中高年齢者職業紹介状況	7	ページ
3表 若年者(35歳未満)職業紹介状況	8	ページ
4表 一般パートタイム職業紹介状況	9	ページ
5表 産業別、規模別新規求人・充足状況	10	ページ
6表 雇用保険関係		
6-1 適用関係・一般給付関係	11～12	ページ
6-2 高年齢求職者給付、短期特例給付、就職促進給付	13	ページ
6-3 産業別求職者給付状況(一般給付、高年齢、短期特例)	14～16	ページ
7表 障害者職業紹介状況	17	ページ
8表 新規高等学校卒業者の求人・求職・内定状況	18	ページ
9表 企業人員整理状況	19	ページ

労働市場の動向(10月)

10月の労働市場の動きをみると、有効求人数(季節調整値)は前月比で2.2%増加となり、有効求職者数(季節調整値)は前月比で0.8%増加しました。

この結果、有効求人倍率(季節調整値)は1.17倍となり、前月より0.02ポイント上昇しました。

また、正社員の有効求人倍率(原数値)は1.05倍となり、前年同月より0.50ポイント低下しました。

新規求人数(原数値)は前年同月比、13ヶ月連続で減少し、有効求人数(原数値)は、20ヶ月連続で減少しました。

新規求職申込件数(原数値)は前年同月比、4ヶ月ぶりで増加し、有効求職者数(原数値)は10ヶ月連続で増加しました。

雇用情勢は、求人が求職を上回って推移しているが、求人の動きに弱さがみられるなど、注意を要する状況にある。

◎ 一般職業紹介状況

1. 新規求人数(原数値)は前年同月比で34.3%減少しました。

主要産業別では、情報通信業(47.8%)等で増加し、建設業(▲23.2%)、製造業(▲28.4%)、運輸業、郵便業(▲55.0%)、卸売業、小売業(▲51.2%)、学術研究、専門・技術サービス業(▲53.0%)、宿泊業、飲食サービス業(▲42.8%)、生活関連サービス業、娯楽業(▲63.9%)、医療、福祉(▲24.9%)、サービス業(▲22.5%)等で減少しました。

製造業の主な業種では、繊維工業(26.8%)、プラスチック製品(2.0%)、電気機械器具(52.0%)、情報通信機械器具(40.0%)で増加し、食料品(▲4.7%)、化学工業(▲37.1%)、金属製品(▲55.8%)、はん用機械器具(▲11.7%)、生産用機械器具(▲44.8%)、電子部品・デバイス・電子回路(▲24.5%)、輸送用機械器具(▲41.3%)等で減少しました。

求人の内訳をみると、前年同月比でフルタイム求人が34.5%減少、パート求人は34.0%減少しました。パート求人の全体に占める割合は41.0%で前年同月を0.2ポイント上回りました。

2. 新規求職申込件数(原数値)は前年同月比で3.3%増加しました。

また、常用新規求職者を理由別にみると、前年同月比、自己都合離職者(1.7%)、事業主都合等離職者(27.6%)、定年等離職者(35.3%)、無業者(14.4%)で増加し、在職者(▲8.2%)で減少しました。

なお、パートタイムの新規求職申込件数は前年同月で10.3%増加しました。

雇用保険受給資格決定件数は前年同月比で3.7%減少しました。

3. 就職件数は前年同月比で14.4%減少しました。就職率は37.1%となり、前年同月を7.7ポイント下回りました。

今月の労働市場指標

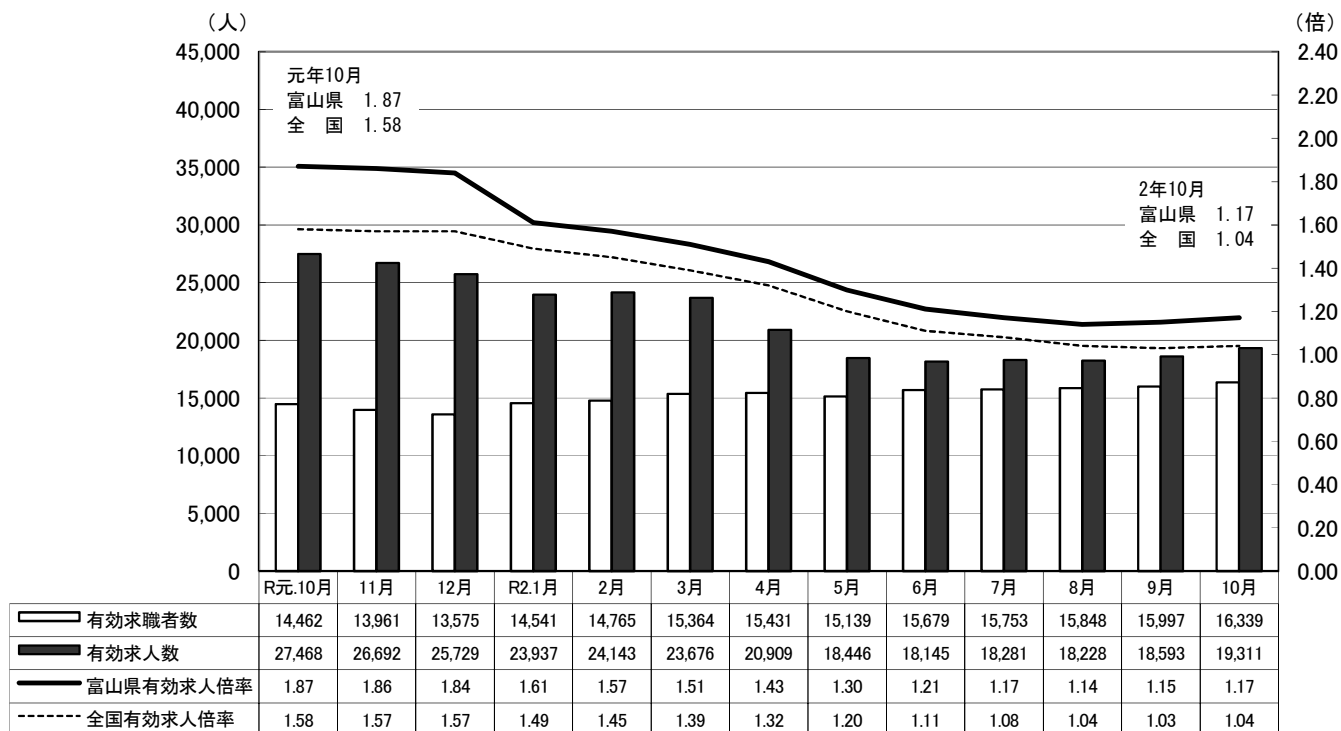
		2年10月	2年9月	元年10月
有効求人 倍率 (季調値)	全国(倍)	1.04	1.03	1.58
	富山県(倍)	1.17	1.15	1.87
	全国での順位	14	14	8
新規求人数(人)		7,116	6,892	10,827
月間有効求人数(人)		19,311	18,593	27,468
新規求職申込件数(件)		3,648	3,346	3,531
月間有効求職者数(人)		16,339	15,997	14,462
雇用保険受給者実人員(人)		3,965	4,187	3,043

完全 失業率	全国	(2年10月)	(2年9月)	(元年10月)
	(季調値%)	3.1	3.0	2.4
	北陸ブロック (原数値%)	(2年7月～9月期)	(前期)	(前年同期)
		2.1	2.2	1.8

※失業率は総務省統計局「労働力調査」

有効求人倍率(季節調整値)と有効求職者数・求人数の動き

有効求職者数
 有効求人数
 富山県有効求人倍率
 全国有効求人倍率



※令和元年12月以前の有効求人倍率の数値は新季節指数により改訂されている。

1表 一般職業紹介状況

1の1 パートタイムを含み、新規学卒を除く

年 月 安定所別	1. 新規求職 申込件数		2. 月間有効 求職者数		3. 新規 求人数		4. 月間有効 求人数		5. 紹介件数 (件)	
	(件)	うち 常用	(人)	うち 常用	(人)	うち 常用	(人)	うち 常用		
平成29年度計	46,099	44,568	176,344	173,556	116,312	108,156	327,299	306,336	58,244	
平成30年度計	45,030	43,661	173,612	171,070	119,214	110,897	341,587	318,684	56,894	
令和元年度計	43,921	42,678	174,405	172,108	108,762	102,045	314,943	296,426	51,966	
令和元年10月	3,531	3,517	14,462	14,416	10,827	10,219	27,468	25,996	4,562	
11月	2,973	2,910	13,961	13,863	8,237	7,342	26,692	24,898	4,080	
12月	3,126	2,701	13,575	13,081	7,857	7,311	25,729	23,852	3,225	
令和2年 1月	4,485	3,931	14,541	13,692	8,989	8,425	23,937	22,115	3,619	
2月	3,732	3,672	14,765	14,326	8,449	7,915	24,143	22,731	4,356	
3月	4,002	3,955	15,364	15,255	7,772	7,401	23,676	22,432	5,052	
4月	4,245	4,210	15,431	15,298	6,343	6,063	20,909	19,817	3,510	
5月	3,220	3,199	15,139	15,039	6,256	5,970	18,446	17,608	3,139	
6月	3,894	3,872	15,679	15,591	6,875	6,556	18,145	17,375	4,312	
7月	3,492	3,476	15,753	15,679	6,635	6,281	18,281	17,411	4,206	
8月	2,930	2,916	15,848	15,779	6,368	6,039	18,228	17,326	3,532	
9月	3,346	3,339	15,997	15,942	6,892	6,615	18,593	17,736	3,978	
10月	3,648	3,633	16,339	16,283	7,116	6,664	19,311	18,332	4,120	
対前年同月 増減率(%)	3.3	3.3	13.0	13.0	▲ 34.3	▲ 34.8	▲ 29.7	▲ 29.5	▲ 9.7	
安定所別	富山	1,450	1,443	6,777	6,749	3,267	3,022	8,215	7,684	1,725
	高岡	906	904	3,987	3,976	1,668	1,588	4,705	4,562	1,062
	魚津	353	353	1,741	1,739	689	667	2,035	1,941	354
	砺波	477	475	1,838	1,830	853	780	2,300	2,165	502
	氷見	156	156	720	718	231	228	781	762	182
	滑川	306	302	1,276	1,271	408	379	1,275	1,218	295

(注) 諸比率のうち新規求人倍率(季調)欄、有効求人倍率(季調)欄は、パートを含む数値で季節調整をしたもので、令和元年12月以前の数値は、新季節指数により改訂されている。季節調整法はセンサス局法Ⅱ(X-12-ARIMA)による。
※ 求人倍率(季調)の対前年同月増減率欄は、対前月増減差。

項目 年月 安定所別		6. 就職件数			7. 充足数		8. 諸比率(%・倍)							
		(件)	うち 常用	うち(保) の就職 件数	(人)	うち 常用	就職率		充足率		求人倍率			
							6/1	うち 常用	7/3	うち 常用	新規		有効	
										3/1	(季調)	4/2	(季調)	
平成29年度計		20,066	18,106	5,365	19,698	17,836	43.5	40.6	16.9	16.5	2.52		1.86	
平成30年度計		19,597	17,830	5,401	19,359	17,662	43.5	40.8	16.2	15.9	2.65		1.97	
令和元年度計		17,894	16,253	5,129	17,394	15,868	40.7	38.1	16.0	15.6	2.48		1.81	
令和元年10月		1,582	1,442	469	1,535	1,413	44.8	41.0	14.2	13.8	3.07	2.69	1.90	1.87
11月		1,401	1,251	423	1,360	1,224	47.1	43.0	16.5	16.7	2.77	2.53	1.91	1.86
12月		1,293	1,139	396	1,243	1,095	41.4	42.2	15.8	15.0	2.51	2.47	1.90	1.84
令和2年 1月		1,121	957	321	1,107	950	25.0	24.3	12.3	11.3	2.00	2.07	1.65	1.61
2月		1,381	1,230	369	1,323	1,183	37.0	33.5	15.7	14.9	2.26	2.30	1.64	1.57
3月		1,958	1,848	444	1,938	1,832	48.9	46.7	24.9	24.8	1.94	2.31	1.54	1.51
4月		1,267	1,191	327	1,256	1,185	29.8	28.3	19.8	19.5	1.49	1.77	1.35	1.43
5月		969	906	305	936	883	30.1	28.3	15.0	14.8	1.94	1.92	1.22	1.30
6月		1,313	1,245	462	1,269	1,207	33.7	32.2	18.5	18.4	1.77	1.77	1.16	1.21
7月		1,262	1,180	439	1,228	1,153	36.1	33.9	18.5	18.4	1.90	1.71	1.16	1.17
8月		1,122	1,046	397	1,085	1,016	38.3	35.9	17.0	16.8	2.17	2.06	1.15	1.14
9月		1,291	1,232	412	1,202	1,144	38.6	36.9	17.4	17.3	2.06	2.04	1.16	1.15
10月		1,354	1,271	456	1,349	1,266	37.1	35.0	19.0	19.0	1.95	1.62	1.18	1.17
対前年同月 (対前月) 増減率(%・ポ)		▲ 14.4	▲ 11.9	▲ 2.8	▲ 12.1	▲ 10.4	▲ 7.7	▲ 6.0	4.8	5.2	▲ 1.12	※ ▲ 0.42	▲ 0.72	※ 0.02
安定所別	富山	447	423	158	529	487	30.8	29.3	16.2	16.1	2.25		1.21	
	高岡	356	330	121	380	362	39.3	36.5	22.8	22.8	1.84		1.18	
	魚津	166	155	56	157	151	47.0	43.9	22.8	22.6	1.95		1.17	
	砺波	187	174	65	149	137	39.2	36.6	17.5	17.6	1.79		1.25	
	氷見	75	75	28	56	56	48.1	48.1	24.2	24.6	1.48		1.08	
	滑川	123	114	28	78	73	40.2	37.7	19.1	19.3	1.33		1.00	

1の2 パートタイム・新規学卒を除く

年 月 安定所別	1. 新規求職 申込件数		2. 月間有効 求職者数		3. 新規 求人数		4. 月間有効 求人数		5. 紹介件数 (件)	
	(件)	うち 常用	(人)	うち 常用	(人)	うち 常用	(人)	うち 常用		
平成29年度計	30,100	28,701	109,960	107,547	66,013	63,867	187,365	181,424	39,505	
平成30年度計	29,119	27,844	107,027	104,796	68,886	66,886	199,681	194,081	38,110	
令和元年度計	27,781	26,641	105,951	103,986	62,183	60,451	181,932	177,078	33,899	
令和元年10月	2,196	2,188	8,744	8,725	6,409	6,245	15,879	15,458	2,943	
11月	1,925	1,869	8,449	8,379	4,566	4,429	15,198	14,782	2,667	
12月	2,187	1,776	8,441	7,982	4,355	4,243	14,837	14,438	2,193	
令和2年 1月	2,973	2,431	9,134	8,321	5,340	5,143	13,774	13,363	2,325	
2月	2,273	2,226	9,031	8,630	4,764	4,615	13,890	13,457	2,689	
3月	2,519	2,484	9,240	9,171	4,164	4,089	13,604	13,260	3,185	
4月	2,501	2,484	9,242	9,153	3,874	3,823	12,310	12,015	2,342	
5月	2,001	1,990	9,013	8,959	3,843	3,738	11,107	10,867	2,072	
6月	2,323	2,315	9,165	9,129	4,052	3,974	11,081	10,875	2,751	
7月	2,205	2,199	9,413	9,383	3,956	3,880	11,147	10,919	2,689	
8月	1,888	1,884	9,507	9,480	3,779	3,694	11,024	10,804	2,267	
9月	2,079	2,076	9,565	9,546	4,091	4,019	11,261	11,051	2,559	
10月	2,175	2,167	9,690	9,667	4,201	4,116	11,682	11,449	2,542	
対前年同月 増減率(%)	▲ 1.0	▲ 1.0	10.8	10.8	▲ 34.5	▲ 34.1	▲ 26.4	▲ 25.9	▲ 13.6	
安定所別	富山	919	915	4,211	4,199	1,867	1,812	4,848	4,730	1,096
	高岡	499	497	2,269	2,263	1,030	1,019	2,884	2,846	627
	魚津	220	220	1,038	1,038	404	396	1,274	1,242	230
	砺波	274	273	1,054	1,050	512	505	1,501	1,471	326
	氷見	87	87	399	399	142	140	407	402	98
	滑川	176	175	719	718	246	244	768	758	165

(注) 「新規求職中の雇用保険受給資格者の割合」は、パートを含み新規学卒を除いた数で計上したものである。

項目 年月 安定所別		6. 就職件数			7. 充足数		8. 諸比率(%・倍)						新規求職中の 雇用保険受給者 数の割合	
		(件)	うち 常用	うち(保) の就職 件数	(人)	うち 常用	就職率		充足率		求人倍率			
							6/1	うち 常用	7/3	うち 常用	新規 3/1	有効 4/2	件数	割合
平成29年度計		11,801	11,396	3,684	11,643	11,265	39.2	39.7	17.6	17.6	2.19	1.70	9,597	20.8
平成30年度計		11,293	10,974	3,658	11,212	10,909	38.8	39.4	16.3	16.3	2.37	1.87	9,531	21.2
令和元年度計		9,990	9,724	3,427	9,685	9,451	36.0	36.5	15.6	15.6	2.24	1.72	9,485	21.6
令和元年10月		883	858	311	867	846	40.2	39.2	13.5	13.5	2.92	1.82	814	23.1
11月		770	742	276	750	727	40.0	39.7	16.4	16.4	2.37	1.80	593	19.9
12月		771	747	275	723	702	35.3	42.1	16.6	16.5	1.99	1.76	566	18.1
令和2年 1月		633	617	218	633	617	21.3	25.4	11.9	12.0	1.80	1.51	837	18.7
2月		751	730	236	715	697	33.0	32.8	15.0	15.1	2.10	1.54	624	16.7
3月		965	935	286	946	917	38.3	37.6	22.7	22.4	1.65	1.47	725	18.1
4月		702	687	221	692	680	28.1	27.7	17.9	17.8	1.55	1.33	1,231	29.0
5月		574	555	203	557	542	28.7	27.9	14.5	14.5	1.92	1.23	932	28.9
6月		714	703	301	692	685	30.7	30.4	17.1	17.2	1.74	1.21	954	24.5
7月		678	655	281	656	638	30.7	29.8	16.6	16.4	1.79	1.18	895	25.6
8月		632	617	256	614	603	33.5	32.7	16.2	16.3	2.00	1.16	730	24.9
9月		669	658	250	650	638	32.2	31.7	15.9	15.9	1.97	1.18	695	20.8
10月		700	678	285	701	681	32.2	31.3	16.7	16.5	1.93	1.21	826	22.6
対前年同月 増減率(%・ポ)		▲ 20.7	▲ 21.0	▲ 8.4	▲ 19.1	▲ 19.5	▲ 8.0	▲ 7.9	3.2	3.0	▲ 0.99	▲ 0.61	1.5	▲ 0.5
安定所別	富山	243	239	97	267	256	26.4	26.1	14.3	14.1	2.03	1.15	276	19.0
	高岡	175	165	70	192	189	35.1	33.2	18.6	18.5	2.06	1.27	220	24.3
	魚津	92	87	40	99	96	41.8	39.5	24.5	24.2	1.84	1.23	94	26.6
	砺波	99	97	44	79	78	36.1	35.5	15.4	15.4	1.87	1.42	113	23.7
	氷見	31	31	14	24	24	35.6	35.6	16.9	17.1	1.63	1.02	38	24.4
	滑川	60	59	20	40	38	34.1	33.7	16.3	15.6	1.40	1.07	85	27.8

2表 中高年齢者職業紹介状況(パートタイムを含む)

年 月 安定所別	1. 新規求職申込件数			2. 月間有効求職者数			3. 紹介 件数 (件)	4. 就職件数			5. 諸比率(%)					
	(件)	うち 55歳 以上		(人)	うち 55歳 以上			(件)	(件)	うち 55歳 以上		新規求職 申込件数 に占める 中高年 新規求職 申込件数 の割合	中高年 新規求職 申込件数 に占める 55歳以上 の割合	就職率		
		うち 常用	うち 55歳 以上		うち 常用	うち 55歳 以上				4/1	うち 55歳 以上			うち 常用		
平成29年度計	21,472	13,149	12,411	85,177	52,816	51,552	26,143	9,252	5,002	4,250	46.6	61.2	43.1	38.0	34.2	
平成30年度計	22,166	13,733	13,024	86,998	54,328	53,111	27,033	9,492	5,236	4,575	49.2	62.0	42.8	38.1	35.1	
令和元年度計	22,948	14,429	13,765	91,826	57,581	56,441	26,502	9,423	5,308	4,611	52.2	62.9	41.1	36.8	33.5	
令和元年10月	1,833	1,129	1,125	7,480	4,654	4,642	2,317	855	495	431	51.9	61.6	46.6	43.8	38.3	
11月	1,494	947	912	7,190	4,502	4,459	2,079	739	420	358	50.3	63.4	49.5	44.4	39.3	
12月	1,769	1,132	848	7,214	4,544	4,232	1,606	679	376	310	56.6	64.0	38.4	33.2	36.6	
令和2年 1月	2,476	1,602	1,330	7,874	4,962	4,526	1,834	565	319	258	55.2	64.7	22.8	19.9	19.4	
2月	2,042	1,276	1,254	8,055	5,008	4,795	2,424	727	413	340	54.7	62.5	35.6	32.4	27.1	
3月	2,162	1,359	1,345	8,397	5,221	5,188	2,744	1,153	710	662	54.0	62.9	53.3	52.2	49.2	
4月	2,585	1,789	1,778	8,624	5,527	5,493	1,817	674	360	336	60.9	69.2	26.1	20.1	18.9	
5月	1,853	1,204	1,198	8,610	5,568	5,542	1,644	493	251	235	57.5	65.0	26.6	20.8	19.6	
6月	2,069	1,250	1,241	8,924	5,710	5,682	2,246	671	360	339	53.1	60.4	32.4	28.8	27.3	
7月	1,924	1,188	1,179	8,856	5,539	5,517	2,272	698	366	337	55.1	61.7	36.3	30.8	28.6	
8月	1,525	923	917	8,807	5,480	5,455	1,850	611	335	306	52.0	60.5	40.1	36.3	33.4	
9月	1,781	1,107	1,104	8,849	5,515	5,497	2,134	679	369	345	53.2	62.2	38.1	33.3	31.3	
10月	1,973	1,263	1,254	9,075	5,676	5,657	2,317	733	424	395	54.1	64.0	37.2	33.6	31.5	
対前年同月 増減率(%、※)	7.6	11.9	11.5	21.3	22.0	21.9	0.0	▲ 14.3	▲ 14.3	▲ 8.4	2.2	2.4	▲ 9.4	▲ 10.2	▲ 6.8	
安定所別	富山	746	465	460	3,600	2,182	2,171	938	225	134	126	51.4	62.3	30.2	28.8	27.4
	高岡	517	334	334	2,236	1,409	1,409	627	204	121	112	57.1	64.6	39.5	36.2	33.5
	魚津	201	136	136	1,022	645	643	197	90	40	36	56.9	67.7	44.8	29.4	26.5
	砺波	254	165	164	1,050	693	690	288	111	71	65	53.2	65.0	43.7	43.0	39.6
	氷見	83	58	58	437	298	298	98	42	24	24	53.2	69.9	50.6	41.4	41.4
	滑川	172	105	102	730	449	446	169	61	34	32	56.2	61.0	35.5	32.4	31.4

3表 若年者(35歳未満)職業紹介状況(パートタイムを含む常用)

年 月 安定所別	1. 新規求職 申込件数		2. 月間有効 求職者数		3. 紹介件数		4. 就職件数		5. 諸比率(%)				
	(件)	うち 29歳 以下	(人)	うち 29歳 以下	(件)	うち 29歳 以下	(件)	うち 29歳 以下	新規求職 申込件数 に占める 若年 新規求職 申込件数 の割合	若年 新規求職 申込件数 に占める 29歳以下 の割合	就職率		
											4/1	うち 29歳 以下	
平成29年度計	14,163	9,281	52,474	33,975	16,888	10,969	5,662	3,693	31.8	65.5	40.0	39.8	
平成30年度計	13,179	8,854	50,498	33,258	15,902	10,602	5,261	3,465	30.2	67.2	39.9	39.1	
令和元年度計	12,020	8,063	48,038	31,838	13,543	8,939	4,392	2,922	28.2	67.1	36.5	36.2	
令和元年10月	969	612	4,084	2,691	1,146	735	376	254	27.6	63.2	38.8	41.5	
11月	868	565	3,961	2,569	1,077	673	317	189	29.8	65.1	36.5	33.5	
12月	748	490	3,698	2,423	886	570	333	219	27.7	65.5	44.5	44.7	
令和2年 1月	1,038	712	3,780	2,511	967	630	286	184	26.4	68.6	27.6	25.8	
2月	905	608	3,765	2,488	1,011	672	341	223	24.6	67.2	37.7	36.7	
3月	1,085	752	4,004	2,705	1,252	857	419	284	27.4	69.3	38.6	37.8	
4月	985	677	3,991	2,734	947	654	332	231	23.4	68.7	33.7	34.1	
5月	786	523	3,856	2,625	814	557	252	177	24.6	66.5	32.1	33.8	
6月	966	614	3,833	2,533	1,064	694	318	220	24.9	63.6	32.9	35.8	
7月	895	593	3,885	2,557	1,017	673	277	184	25.7	66.3	30.9	31.0	
8月	846	585	4,043	2,686	958	665	283	197	29.0	69.1	33.5	33.7	
9月	922	598	4,122	2,722	984	685	319	201	27.6	64.9	34.6	33.6	
10月	1,016	688	4,241	2,821	991	657	317	208	28.0	67.7	31.2	30.2	
対前年同月 増減率(%ポ)	4.9	12.4	3.8	4.8	▲ 13.5	▲ 10.6	▲ 15.7	▲ 18.1	0.4	4.5	▲ 7.6	▲ 11.3	
安定所別	富山	444	310	1,912	1,302	445	306	112	73	30.8	69.8	25.2	23.5
	高岡	237	152	1,018	669	251	150	75	50	26.2	64.1	31.6	32.9
	魚津	91	64	424	278	83	57	42	27	25.8	70.3	46.2	42.2
	砺波	128	83	430	273	105	68	35	23	26.9	64.8	27.3	27.7
	氷見	42	31	155	99	43	34	20	14	26.9	73.8	47.6	45.2
	滑川	74	48	302	200	64	42	33	21	24.5	64.9	44.6	43.8

4表 一般パートタイム職業紹介状況

項目 年月 安定所別	1. 新規求職 申込件数		2. 月間有効 求職者数		3. 新規求人数		4. 月間有効 求人数		5. 就職件数		6. 就職率		7. 求人倍率		
	(件)	うち 常用	(人)	うち 常用	(人)	うち 常用	(人)	うち 常用	(件)	うち 常用	5/1 (%)	うち 常用	新規	有効	
													3/1 (倍)	4/2 (倍)	
平成29年度計	15,999	15,867	66,384	66,009	50,299	44,289	139,934	124,912	8,265	6,710	51.7	42.3	3.14	2.11	
平成30年度計	15,911	15,817	66,585	66,274	50,328	44,011	141,906	124,603	8,304	6,856	52.2	43.3	3.16	2.13	
令和元年度計	16,140	16,037	68,454	68,122	46,579	41,594	133,011	119,348	7,904	6,529	49.0	40.7	2.89	1.94	
令和元年10月	1,335	1,329	5,718	5,691	4,418	3,974	11,589	10,538	699	584	52.4	43.9	3.31	2.03	
11月	1,048	1,041	5,512	5,484	3,671	2,913	11,494	10,116	631	509	60.2	48.9	3.50	2.09	
12月	939	925	5,134	5,099	3,502	3,068	10,892	9,414	522	392	55.6	42.4	3.73	2.12	
令和2年 1月	1,512	1,500	5,407	5,371	3,649	3,282	10,163	8,752	488	340	32.3	22.7	2.41	1.88	
2月	1,459	1,446	5,734	5,696	3,685	3,300	10,253	9,274	630	500	43.2	34.6	2.53	1.79	
3月	1,483	1,471	6,124	6,084	3,608	3,312	10,072	9,172	993	913	67.0	62.1	2.43	1.64	
4月	1,744	1,726	6,189	6,145	2,469	2,240	8,599	7,802	565	504	32.4	29.2	1.42	1.39	
5月	1,219	1,209	6,126	6,080	2,413	2,232	7,339	6,741	395	351	32.4	29.0	1.98	1.20	
6月	1,571	1,557	6,514	6,462	2,823	2,582	7,064	6,500	599	542	38.1	34.8	1.80	1.08	
7月	1,287	1,277	6,340	6,296	2,679	2,401	7,134	6,492	584	525	45.4	41.1	2.08	1.13	
8月	1,042	1,032	6,341	6,299	2,589	2,345	7,204	6,522	490	429	47.0	41.6	2.48	1.14	
9月	1,267	1,263	6,432	6,396	2,801	2,596	7,332	6,685	622	574	49.1	45.4	2.21	1.14	
10月	1,473	1,466	6,649	6,616	2,915	2,548	7,629	6,883	654	593	44.4	40.5	1.98	1.15	
対前年同月 増減率(%・※)	10.3	10.3	16.3	16.3	▲ 34.0	▲ 35.9	▲ 34.2	▲ 34.7	▲ 6.4	1.5	▲ 8.0	▲ 3.4	▲ 1.33	▲ 0.88	
安定所別	富山	531	528	2,566	2,550	1,400	1,210	3,367	2,954	204	184	38.4	34.8	2.64	1.31
	高岡	407	407	1,718	1,713	638	569	1,821	1,716	181	165	44.5	40.5	1.57	1.06
	魚津	133	133	703	701	285	271	761	699	74	68	55.6	51.1	2.14	1.08
	砺波	203	202	784	780	341	275	799	694	88	77	43.3	38.1	1.68	1.02
	氷見	69	69	321	319	89	88	374	360	44	44	63.8	63.8	1.29	1.17
	滑川	130	127	557	553	162	135	507	460	63	55	48.5	43.3	1.25	0.91

5表 産業別、規模別新規求人・充足状況

(人)

産業別・規模別	全 数				うち一般パートタイム		
	新規求人人数	充足数		新規求人人数	充足数		
		うち常用	うち常用				
A, B 農, 林, 漁業 (01~04)	37	28	15	13	13	6	
C 鉱業, 採石業, 砂利採取業 (05)	16	16	2	2	0	0	
D 建設業 (06~08)	890	885	85	84	37	17	
(06 総合工事業)	433	431	44	44	13	7	
E 製造業 (09~32)	1,136	1,082	289	277	359	79	
09 食料品製造業	222	196	58	57	138	29	
10 飲料・たばこ・飼料製造業	6	6	7	7	3	4	
11 繊維工業	90	90	9	9	15	2	
12 木材・木製品製造業	23	23	8	8	3	0	
13 家具・装備品製造業	5	5	4	4	1	0	
14 パルプ・紙・紙加工品製造業	24	19	5	5	12	0	
15 印刷・同関連業	22	22	4	4	9	1	
16 化学工業	90	86	26	23	19	0	
17 石油製品・石炭製品製造業	0	0	0	0	0	0	
18 プラスチック製品製造業	102	95	31	27	35	9	
19 ゴム製品製造業	1	1	3	3	0	0	
21 窯業・土石製品製造業	24	24	5	5	3	1	
22 鉄鋼業	8	8	4	4	0	2	
23 非鉄金属製造業	12	12	7	7	5	3	
24 金属製品製造業	136	135	49	47	16	10	
25 はん用機械器具製造業	91	91	24	23	9	3	
26 生産用機械器具製造業	74	74	5	5	1	0	
27 業務用機械器具製造業	3	3	3	3	2	2	
28 電子部品・デバイス・電子回路製造業	40	40	7	7	13	3	
29 電気機械器具製造業	76	76	7	7	58	0	
30 情報通信機械器具製造業	35	33	9	9	15	8	
31 輸送用機械器具製造業	47	39	3	2	2	0	
20, 32 その他の製造業	5	4	11	11	0	2	
F 電気・ガス・熱供給・水道業 (33~36)	4	4	1	1	0	0	
G 情報通信業 (37~41)	102	100	11	11	19	5	
(39 情報サービス業)	74	72	4	4	5	2	
H 運輸業, 郵便業 (42~49)	310	275	62	57	72	14	
I 卸売業, 小売業 (50~61)	925	877	183	175	454	91	
50~55 卸売業	244	241	61	56	96	22	
56~61 小売業	681	636	122	119	358	69	
(56 各種商品小売業)	104	80	12	11	99	11	
J 金融業, 保険業 (62~67)	29	24	11	11	18	9	
K 不動産業, 物品賃貸業 (68~70)	105	104	24	24	60	17	
L 学術研究, 専門・技術サービス業 (71~74)	149	116	39	27	54	17	
M 宿泊業, 飲食サービス業 (75~77)	430	382	44	40	288	29	
(76 飲食店)	258	224	26	23	177	15	
N 生活関連サービス業, 娯楽業 (78~80)	194	192	24	23	95	13	
O 教育, 学習支援業 (81, 82)	117	114	35	33	72	30	
P 医療, 福祉 (83~85)	1,699	1,630	293	278	870	165	
(83 医療業)	547	539	108	105	174	41	
(85 社会保険・社会福祉・介護事業)	1,149	1,088	184	172	695	124	
Q 複合サービス事業 (86, 87)	64	33	14	14	43	10	
R サービス業 (他に分類されないもの) (88~96)	715	637	147	134	336	82	
(91 職業紹介・労働者派遣業)	121	90	20	15	23	8	
(92 その他の事業サービス)	438	394	93	86	273	64	
S, T 公務・その他 (97, 98, 99)	194	165	70	62	125	64	
合 計	7,116	6,664	1,349	1,266	2,915	648	
事業規模別	4人以下	933	894	181	170	438	104
	5~29人	3,259	3,118	616	578	1,323	288
	30~99人	1,815	1,658	350	334	746	165
	100~299人	821	752	137	124	272	53
	300~499人	122	80	26	22	50	7
	500~999人	142	139	7	6	72	3
1,000人以上	24	23	32	32	14	28	

(注) 全数はパートタイムを含む数値である。

6表 雇用保険関係

6の1 適用関係・一般給付関係

項目 年月 安定所別	適用関係		一般求職者給付基本手当				
	月末現在 適用 事業所数 (所)	月末現在 被保険者数 (人)	離職票 交付枚数 (枚)	(基本分)			
				受給資格 決定件数 (件)	初回 受給者数 (人)	受給者 実人員 (人)	
平成29年度計	19,733	367,188	26,079	10,948	7,963	33,219	
平成30年度計	19,725	369,597	27,010	10,964	7,723	31,385	
令和元年度計	19,771	370,904	27,112	11,082	8,036	33,037	
令和元年10月	19,736	374,110	2,280	1,000	815	3,043	
11月	19,770	373,934	1,790	705	531	2,775	
12月	19,787	373,349	1,560	595	528	2,656	
令和2年1月	19,772	371,771	2,326	918	570	2,561	
2月	19,778	371,328	1,799	757	617	2,500	
3月	19,771	370,904	2,313	896	578	2,588	
4月	19,746	368,827	4,769	1,361	700	2,495	
5月	19,745	373,401	2,240	1,544	1,075	2,901	
6月	19,768	373,619	2,021	1,265	975	3,475	
7月	19,780	373,116	2,128	1,089	1,169	3,912	
8月	19,785	372,576	1,873	902	920	4,088	
9月	19,700	372,401	1,710	884	885	4,187	
10月	19,717	371,256	2,052	963	665	3,965	
対前年同月 増減率(%)	▲ 0.1	▲ 0.8	▲ 10.0	▲ 3.7	▲ 18.4	30.3	
安定所別	富山	8,276	174,643	1,009	362	260	1,540
	高岡	5,029	95,826	521	264	181	1,012
	魚津	2,147	38,112	193	101	73	499
	砺波	2,357	35,329	168	107	76	450
	氷見	668	8,612	53	43	35	185
	滑川	1,240	18,734	108	86	40	279

- (注) 1. 適用関係の年度計は年度末数値である。
 2. 富山運輸支局で決定、労働局で代行入力した件数を局計に含む。
 3. 金額は四捨五入の関係で、合計と一致しないことがある。
 4. 令和2年5月・7月～10月分の受給資格決定件数は速報値であり修正があり得る。

項 目 年月 安定所別		(基本分)				(延長分)		
		受給者実人員				支給金額 (千円)	訓練延長	個別延長
		30歳未満 の者(人)	30歳以上 45歳未満 の者(人)	45歳以上 60歳未満 の者(人)	60歳以上 の者(人)		受給者 実人員 (人)	受給者 実人員 (人)
平成29年度計		4,248	9,606	10,705	8,660	3,860,732	1,814	97
平成30年度計		4,228	8,922	10,416	7,819	3,698,215	1,597	11
令和元年度計		4,536	9,112	11,202	8,187	3,959,287	1,578	0
令和元年10月		419	860	1,034	730	397,088	177	0
11月		377	780	959	659	331,026	170	0
12月		361	733	939	623	288,458	123	0
令和2年 1月		373	685	910	593	343,978	140	0
2月		353	667	896	584	288,027	140	0
3月		388	698	913	589	320,879	166	0
4月		361	666	884	584	309,521	112	0
5月		386	761	1,003	751	330,873	88	0
6月		443	907	1,244	881	435,065	119	83
7月		526	1,024	1,387	975	496,941	114	407
8月		518	1,083	1,475	1,012	480,671	102	766
9月		551	1,106	1,511	1,019	544,182	97	1,051
10月		489	1,066	1,460	950	503,405	115	1,116
対前年同月 増減率(%)		16.7	24.0	41.2	30.1	26.8	▲ 35.0	—
安定所別	富山	197	418	591	334	197,861	37	446
	高岡	122	287	358	245	125,211	34	269
	魚津	69	127	192	111	64,680	11	147
	砺波	57	110	153	130	58,466	19	113
	氷見	14	51	62	58	22,756	5	55
	滑川	30	73	104	72	34,431	9	86

6の2 高齢求職者給付、短期特例給付、就職促進給付

項目		高齢求職者給付		短期特例給付		就職促進給付									
						就業手当		再就職手当		就業促進定着手当		常用就職支度手当		求職活動支援費	
		年月 安定所別	受給者数 (人)	支給金額 (千円)	受給者数 (人)	支給金額 (千円)	受給者 実人員 (人)	支給金額 (千円)	支給人員 (人)	支給金額 (千円)	支給人員 (人)	支給金額 (千円)	支給人員 (人)	支給金額 (千円)	支給人員 (人)
平成29年度計		2,661	550,500	1,290	269,942	65	3,300	4,363	1,613,690	1,373	229,886	47	6,486	78	836
平成30年度計		3,067	654,336	1,205	253,696	76	4,158	4,549	1,711,810	1,339	207,181	47	7,144	71	855
令和元年度計		3,380	716,479	1,120	237,780	99	5,166	4,528	1,797,438	1,473	235,712	34	4,737	69	1,612
令和元年10月		269	56,758	0	0	7	228	447	183,313	138	22,204	3	561	5	86
11月		232	47,807	7	1,580	7	276	421	160,031	148	22,799	2	167	7	142
12月		231	47,398	108	21,978	9	578	371	151,732	111	16,570	3	407	7	116
令和2年1月		194	41,838	464	94,941	12	968	304	121,129	152	26,215	1	86	9	297
2月		288	60,992	471	102,915	10	359	299	124,592	115	18,536	3	535	4	248
3月		269	56,273	56	13,181	12	657	313	130,015	133	23,051	5	675	3	22
4月		419	92,467	12	2,862	13	840	246	95,680	109	18,283	1	136	6	124
5月		569	125,780	5	1,278	5	196	356	141,105	138	23,460	3	449	4	77
6月		497	102,412	4	1,350	5	166	489	192,717	127	19,748	2	333	2	20
7月		378	81,196	0	361	12	684	332	140,063	124	20,309	3	570	1	33
8月		279	58,494	0	381	10	658	462	195,412	90	15,592	0	11	5	73
9月		238	50,640	0	527	9	614	441	190,318	92	15,292	5	836	5	97
10月		350	72,616	2	1,013	16	1,301	418	163,442	158	26,193	7	1,065	5	119
対前年同月 増減率(%)		30.1	27.9	—	—	128.6	470.6	▲ 6.5	▲ 10.8	14.5	18.0	133.3	89.8	0.0	38.4
安定所別	富山	148	29,938	2	677	5	439	119	49,541	61	9,754	3	487	0	0
	高岡	81	17,480	0	141	5	457	123	45,942	46	7,471	2	225	1	6
	魚津	33	7,129	0	90	4	153	68	26,066	7	1,337	2	340	0	0
	砺波	44	9,026	0	30	1	79	62	25,655	19	3,463	0	11	3	109
	氷見	13	2,914	0	34	0	3	16	6,392	8	1,099	0	0	0	0
	滑川	31	6,128	0	40	1	169	30	9,847	17	3,068	0	1	1	4

6の3 産業別求職者給付状況(一般給付)

産 業 別	区 分	一般求職者給付基本手当					
		月末 被保険者数 (人)	離職票 交付枚数 (枚)	一般受給 資格決定 件数(件)	基本分 初回 受給者数 (人)	基本分 受給者 実人員(人)	基本分 支給金額 (千円)
A	農 業 , 林 業	1,417	5	3	4	9	756
B	漁 業	452	1	0	0	2	306
C	鉱 業 , 採 石 業 , 砂 利 採 取 業	340	3	0	1	3	390
D	建 設 業	25,472	118	58	27	149	20,375
E	製 造 業	116,974	468	207	150	933	125,803
製 造 業 中 分 類	食料品製造業	5,627	35	22	14	111	11,622
	飲料・たばこ・飼料製造業	927	11	3	1	5	551
	繊維工業	3,816	17	7	3	36	4,477
	木材・木製品製造業	1,372	4	3	3	12	1,531
	家具・装備品製造業	666	5	5	1	8	891
	パルプ・紙・紙加工品製造業	3,274	17	1	7	30	3,778
	印刷・同関連業	3,416	15	14	6	27	3,473
	化学工業	14,990	51	13	18	101	13,702
	石油製品・石炭製品製造業	110	0	0	1	1	159
	プラスチック製品製造業	5,783	23	10	4	42	5,587
	ゴム製品製造業	768	6	1	1	3	333
	なめし革・同製品・毛皮製造業	144	2	1	0	0	2
	窯業・土石製品製造業	2,437	16	8	8	40	5,917
	鉄鋼業	2,483	7	3	6	56	8,458
	非鉄金属製造業	3,731	15	2	5	23	3,078
	金属製品製造業	23,401	93	32	31	156	21,687
	はん用機械器具製造業	4,507	20	9	4	27	4,256
	生産用機械器具製造業	11,531	33	13	15	73	10,276
	業務用機械器具製造業	614	4	4	2	7	1,214
	電子部品・デバイス・電子回路製造業	1,518	8	6	2	10	1,283
電気機械器具製造業	12,934	37	21	8	69	9,521	
情報通信機械器具製造業	348	2	3	1	5	595	
輸送用機械器具製造業	6,524	23	15	7	40	5,337	
その他の製造業	6,053	24	11	2	51	8,073	
F	電 気 ・ ガ ス ・ 熱 供 給 ・ 水 道 業	6,212	14	2	3	16	1,876
G	情 報 通 信 業	7,696	25	11	12	57	8,512
H	運 輸 業 , 郵 便 業	21,310	123	46	36	163	20,734
I	卸 売 業 , 小 売 業	40,555	285	170	105	582	71,710
J	金 融 業 , 保 険 業	10,484	67	25	12	93	11,523
K	不 動 産 業 , 物 品 賃 貸 業	2,648	16	9	9	38	4,844
L	学 術 研 究 , 専 門 ・ 技 術 サ ー ビ ス 業	6,565	42	22	15	103	15,131
M	宿 泊 業 , 飲 食 サ ー ビ ス 業	7,135	71	53	41	239	28,956
N	生 活 関 連 サ ー ビ ス 業 , 娯 楽 業	6,842	57	17	5	79	9,575
O	教 育 , 学 習 支 援 業	7,551	18	15	18	105	13,764
P	医 療 , 福 祉	46,110	348	151	103	538	62,427
Q	複 合 サ ー ビ ス 事 業	4,213	16	6	5	42	6,239
R	サ ー ビ ス 業	24,004	338	148	108	735	93,317
S	公 務	5,112	36	20	11	76	6,775
T	分 類 不 能	112	1	0	0	3	391
	合 計	341,204	2,052	963	665	3,965	503,405

(注) 一般受給資格決定件数は速報値であり、修正があり得る。

(高年齢)

区 分 産 業 別		高年齢求職者給付				
		月末 被保険者数 (人)	離職票 交付枚数 (枚)	受給資格 決定件数 (件)	受給者数 (人)	支給金額 (千円)
A	農 業 , 林 業	204	0	0	0	2
B	漁 業	92	1	0	0	0
C	鉱 業 , 採 石 業 , 砂 利 採 取 業	73	0	0	0	1
D	建 設 業	2,828	27	17	15	3,716
E	製 造 業	5,587	150	137	111	23,963
製 造 業 中 分 類	食料品製造業	964	7	10	7	1,086
	飲料・たばこ・飼料製造業	57	1	1	1	207
	繊維工業	461	8	10	8	1,587
	木材・木製品製造業	184	0	1	0	8
	家具・装備品製造業	94	1	2	1	122
	パルプ・紙・紙加工品製造業	153	2	2	0	3
	印刷・同関連業	122	8	2	2	440
	化学工業	342	34	23	14	3,320
	石油製品・石炭製品製造業	4	0	1	1	246
	プラスチック製品製造業	185	4	4	4	1,006
	ゴム製品製造業	20	1	2	3	652
	なめし革・同製品・毛皮製造業	5	0	0	0	0
	窯業・土石製品製造業	202	4	3	3	676
	鉄鋼業	134	9	4	1	184
	非鉄金属製造業	200	4	2	1	274
	金属製品製造業	1,123	23	21	17	3,935
	はん用機械器具製造業	256	5	3	4	889
	生産用機械器具製造業	434	14	16	21	4,661
	業務用機械器具製造業	30	0	0	0	0
	電子部品・デバイス・電子回路製造業	13	0	1	1	270
	電気機械器具製造業	279	6	12	13	2,429
情報通信機械器具製造業	32	0	0	2	261	
輸送用機械器具製造業	144	12	10	3	813	
その他の製造業	149	7	7	4	893	
F	電 気 ・ ガ ス ・ 熱 供 給 ・ 水 道 業	49	9	3	1	249
G	情 報 通 信 業	96	0	1	1	305
H	運 輸 業 , 郵 便 業	2,206	40	45	27	6,009
I	卸 売 業 , 小 売 業	4,318	75	58	54	9,958
J	金 融 業 , 保 険 業	361	5	10	7	1,640
K	不 動 産 業 , 物 品 賃 貸 業	319	6	4	6	1,200
L	学 術 研 究 , 専 門 ・ 技 術 サ ー ビ ス 業	453	9	6	13	3,353
M	宿 泊 業 , 飲 食 サ ー ビ ス 業	1,220	10	22	20	3,364
N	生 活 関 連 サ ー ビ ス 業 , 娯 楽 業	684	6	4	4	584
O	教 育 , 学 習 支 援 業	497	7	3	2	588
P	医 療 , 福 祉	4,526	37	26	38	7,324
Q	複 合 サ ー ビ ス 事 業	283	15	2	1	176
R	サ ー ビ ス 業	4,037	53	50	46	9,438
S	公 務	1,134	3	5	3	628
T	分 類 不 能	20	0	1	1	119
合 計		28,987	453	394	350	72,616

(短期特例)

産 業 別	区 分	短期特例給付				
		月末 被保険者数 (人)	離職票 交付枚数 (枚)	受給資格 決定件数 (件)	受給者数 (人)	支給金額 (千円)
A	農 業 , 林 業	64	0	0	0	38
B	漁 業	0	0	0	0	0
C	鉱 業 , 採 石 業 , 砂 利 採 取 業	3	0	0	0	0
D	建 設 業	472	2	0	0	296
E	製 造 業	17	0	0	0	12
製 造 業 中 分 類	食料品製造業	0	0	0	0	0
	飲料・たばこ・飼料製造業	9	0	0	0	0
	繊維工業	0	0	0	0	0
	木材・木製品製造業	1	0	0	0	2
	家具・装備品製造業	2	0	0	0	0
	パルプ・紙・紙加工品製造業	0	0	0	0	0
	印刷・同関連業	0	0	0	0	0
	化学工業	0	0	0	0	0
	石油製品・石炭製品製造業	0	0	0	0	0
	プラスチック製品製造業	0	0	0	0	0
	ゴム製品製造業	0	0	0	0	0
	なめし革・同製品・毛皮製造業	0	0	0	0	0
	窯業・土石製品製造業	5	0	0	0	10
	鉄鋼業	0	0	0	0	0
	非鉄金属製造業	0	0	0	0	0
	金属製品製造業	0	0	0	0	0
	はん用機械器具製造業	0	0	0	0	0
	生産用機械器具製造業	0	0	0	0	0
	業務用機械器具製造業	0	0	0	0	0
	電子部品・デバイス・電子回路製造業	0	0	0	0	0
	電気機械器具製造業	0	0	0	0	0
情報通信機械器具製造業	0	0	0	0	0	
輸送用機械器具製造業	0	0	0	0	0	
その他の製造業	0	0	0	0	0	
F	電 気 ・ ガ ス ・ 熱 供 給 ・ 水 道 業	0	0	0	0	0
G	情 報 通 信 業	0	0	0	0	0
H	運 輸 業 , 郵 便 業	31	13	0	0	17
I	卸 売 業 , 小 売 業	11	0	0	0	1
J	金 融 業 , 保 険 業	0	0	0	0	0
K	不 動 産 業 , 物 品 賃 貸 業	6	0	0	0	2
L	学 術 研 究 , 専 門 ・ 技 術 サ ー ビ ス 業	0	0	0	0	0
M	宿 泊 業 , 飲 食 サ ー ビ ス 業	63	14	1	1	296
N	生 活 関 連 サ ー ビ ス 業 , 娯 楽 業	274	3	2	1	335
O	教 育 , 学 習 支 援 業	0	0	0	0	0
P	医 療 , 福 祉	9	0	0	0	0
Q	複 合 サ ー ビ ス 事 業	52	0	0	0	11
R	サ ー ビ ス 業	54	2	0	0	5
S	公 務	9	0	0	0	0
T	分 類 不 能	0	0	0	0	0
	合 計	1,065	34	3	2	1,013

7表 障害者職業紹介状況

月別・安定所別職業紹介状況

項目 区分	新規求職 申込件数		就職件数		新規 登録者数		月(年度)末現在登録者数 (人)								
	(件)		(件)		(人)		登録者全数		有効求職者		就業中の者		保留中の者		
	身体	知的等	身体	知的等	身体	知的等	身体	知的等	身体	知的等	身体	知的等	身体	知的等	
平成29年度計	483	1,159	300	809	221	554	3,475	5,139	700	1,410	2,663	3,617	112	112	
平成30年度計	537	1,184	303	861	280	599	3,557	5,558	778	1,582	2,743	3,913	36	63	
令和元年度計	503	1,374	278	914	248	689	3,735	6,127	887	1,797	2,793	4,280	55	50	
令和元年10月	32	112	26	87	22	51	3,685	5,966	819	1,667	2,785	4,186	81	113	
11月	30	90	17	78	19	42	3,699	6,003	826	1,684	2,790	4,208	83	111	
12月	30	97	24	72	12	43	3,704	6,039	834	1,697	2,794	4,235	76	107	
令和2年 1月	53	106	21	64	26	47	3,729	6,089	858	1,739	2,794	4,242	77	108	
2月	47	105	20	70	21	43	3,732	6,081	870	1,755	2,798	4,264	64	62	
3月	46	131	18	76	16	59	3,735	6,127	887	1,797	2,793	4,280	55	50	
4月	69	91	24	112	42	24	3,777	6,150	927	1,763	2,795	4,336	55	51	
5月	41	76	17	48	21	36	3,796	6,184	946	1,746	2,795	4,388	55	50	
6月	49	120	24	50	26	52	3,821	6,234	969	1,796	2,798	4,388	54	50	
7月	34	118	19	74	18	68	3,840	6,305	980	1,837	2,806	4,418	54	50	
8月	44	139	23	58	28	76	3,829	6,376	988	1,873	2,820	4,450	21	53	
9月	33	119	21	56	13	50	3,839	6,425	995	1,908	2,822	4,464	22	53	
10月	45	105	14	55	23	51	3,837	6,472	993	1,935	2,823	4,484	21	53	
対前年同月 増減率(%)	40.6	▲ 6.3	▲ 46.2	▲ 36.8	4.5	0.0	4.1	8.5	21.2	16.1	1.4	7.1	▲ 74.1	▲ 53.1	
安定所別	富山	23	41	5	18	12	21	1,625	2,766	490	968	1,133	1,794	2	4
	高岡	11	31	5	16	7	15	904	1,660	191	415	709	1,238	4	7
	魚津	4	9	2	5	2	4	464	590	119	167	334	396	11	27
	砺波	2	13	0	7	0	6	422	831	81	168	337	655	4	8
	氷見	2	5	0	2	1	3	168	253	47	79	121	174	0	0
	滑川	3	6	2	7	1	2	254	372	65	138	189	227	0	7

(注) 1. 月(年度)末現在登録者数の年度欄は、年度末(3月末)登録者数である。

2. 知的等は知的障害者・精神障害者・発達障害者・難病疾患患者・その他の合計数である。

8表 新規高等学校卒業者の求人・求職・内定状況

		7月末	8月末	9月末	10月末	11月末	12月末	1月末	2月末	3月末
平成23年度	求人数(人)	1,705	1,958	2,096	2,199	2,259	2,308	2,382	2,417	2,420
	就職希望者数(人)	1,893	1,856	1,733	1,731	1,728	1,724	1,712	1,717	1,700
	就職内定者数(人)	0	0	1,078	1,373	1,507	1,594	1,624	1,670	1,687
	未内定者数(人)	1,893	1,856	655	358	221	130	88	47	13
	求人倍率(倍)	0.90	1.05	1.21	1.27	1.31	1.34	1.39	1.41	1.42
	就職内定率(%)	0.0	0.0	62.2	79.3	87.2	92.5	94.9	97.3	99.2
平成24年度	求人数(人)	2,180	2,412	2,519	2,591	2,642	2,681	2,701	2,733	2,740
	就職希望者数(人)	2,071	2,026	1,890	1,864	1,862	1,859	1,850	1,844	1,836
	就職内定者数(人)	0	0	1,204	1,525	1,640	1,709	1,752	1,799	1,827
	未内定者数(人)	2,071	2,026	686	339	222	150	98	45	9
	求人倍率(倍)	1.05	1.19	1.33	1.39	1.42	1.44	1.46	1.48	1.49
	就職内定率(%)	0.0	0.0	63.7	81.8	88.1	91.9	94.7	97.6	99.5
平成25年度	求人数(人)	2,296	2,500	2,687	2,827	2,888	2,928	2,969	3,004	3,008
	就職希望者数(人)	2,097	2,084	1,977	1,944	1,942	1,932	1,917	1,931	1,907
	就職内定者数(人)	0	0	1,313	1,641	1,742	1,818	1,846	1,876	1,897
	未内定者数(人)	2,097	2,084	664	303	200	114	71	55	10
	求人倍率(倍)	1.09	1.20	1.36	1.45	1.49	1.52	1.55	1.56	1.58
	就職内定率(%)	0.0	0.0	66.4	84.4	89.7	94.1	96.3	97.2	99.5
平成26年度	求人数(人)	3,034	3,213	3,351	3,478	3,516	3,556	3,588	3,603	3,605
	就職希望者数(人)	2,115	2,089	1,972	1,980	2,001	2,008	2,005	2,001	1,995
	就職内定者数(人)	0	0	1,410	1,764	1,859	1,918	1,939	1,963	1,993
	未内定者数(人)	2,115	2,089	562	216	142	90	66	38	2
	求人倍率(倍)	1.43	1.54	1.70	1.76	1.76	1.77	1.79	1.80	1.81
	就職内定率(%)	0.0	0.0	71.5	89.1	92.9	95.5	96.7	98.1	99.9
平成27年度	求人数(人)	3,680	3,891	4,059	4,151	4,184	4,220	4,253	4,268	4,275
	就職希望者数(人)	2,121	2,116	2,007	1,997	2,015	2,002	2,001	2,002	2,008
	就職内定者数(人)	0	0	1,472	1,778	1,875	1,910	1,930	1,964	2,006
	未内定者数(人)	2,121	2,116	535	219	140	92	71	38	2
	求人倍率(倍)	1.74	1.84	2.02	2.08	2.08	2.11	2.13	2.13	2.13
	就職内定率(%)	0.0	0.0	73.3	89.0	93.1	95.4	96.5	98.1	99.9
平成28年度	求人数(人)	4,084	4,263	4,387	4,443	4,470	4,483	4,507	4,518	4,530
	就職希望者数(人)	2,051	2,041	1,997	1,994	2,009	2,008	1,998	2,001	2,002
	就職内定者数(人)	0	0	1,559	1,770	1,848	1,893	1,929	1,970	2,000
	未内定者数(人)	2,051	2,041	438	224	161	115	69	31	2
	求人倍率(倍)	1.99	2.09	2.20	2.23	2.22	2.23	2.26	2.26	2.26
	就職内定率(%)	0.0	0.0	78.1	88.8	92.0	94.3	96.5	98.5	99.9
平成29年度	求人数(人)	4,748	4,879	4,971	5,062	5,073	5,093	5,122	5,133	5,146
	就職希望者数(人)	2,083	2,067	1,979	1,981	1,977	1,973	1,975	1,967	1,974
	就職内定者数(人)	0	0	1,530	1,758	1,812	1,869	1,896	1,942	1,973
	未内定者数(人)	2,083	2,067	449	223	165	104	79	25	1
	求人倍率(倍)	2.28	2.36	2.51	2.56	2.57	2.58	2.59	2.61	2.61
	就職内定率(%)	0.0	0.0	77.3	88.7	91.7	94.7	96.0	98.7	99.9
平成30年度	求人数(人)	5,078	5,250	5,293	5,320	5,346	5,365	5,395	5,412	5,414
	就職希望者数(人)	2,048	2,025	1,855	1,891	1,909	1,930	1,924	1,922	1,907
	就職内定者数(人)	0	0	1,446	1,700	1,766	1,806	1,833	1,885	1,903
	未内定者数(人)	2,048	2,025	409	191	143	124	91	37	4
	求人倍率(倍)	2.48	2.59	2.85	2.81	2.80	2.78	2.80	2.82	2.84
	就職内定率(%)	0.0	0.0	78.0	89.9	92.5	93.6	95.3	98.1	99.8
令和元年度	求人数(人)	5,200	5,323	5,393	5,426	5,448	5,477	5,492	5,503	5,507
	就職希望者数(人)	2,046	2,024	1,907	1,916	1,929	1,931	1,935	1,922	1,917
	就職内定者数(人)	0	0	1,492	1,704	1,764	1,798	1,840	1,895	1,915
	未内定者数(人)	2,046	2,024	415	212	165	133	95	27	2
	求人倍率(倍)	2.54	2.63	2.83	2.83	2.82	2.84	2.84	2.86	2.87
	就職内定率(%)	0.0	0.0	78.2	88.9	91.4	93.1	95.1	98.6	99.9
令和2年度	求人数(人)	4,201	4,356	4,434	4,501					
	就職希望者数(人)	1,855	1,789	1,706	1,711					
	就職内定者数(人)	0	0	0	1,353					
	未内定者数(人)	1,855	1,789	1,706	358					
	求人倍率(倍)	2.26	2.43	2.60	2.63					
	就職内定率(%)	0.0	0.0	0.0	79.1					

(注) 令和2年度は新型コロナウイルス感染症の影響を受け、選考開始期日が9/16から10/16へ1ヵ月後ろにずれ込んでいる。

9表 企業人員整理状況(5人以上の整理に係るもの)

1. 月別状況

項目	月別	4	5	6	7	8	9	10	11	12	1	2	3	合計
	年度別	月	月	月	月	月	月	月	月	月	月	月	月	
事業所数	23年度	7	11	6	4	7	11	2	1	5	8	18	10	90
	24年度	15	7	5	5	5	6	15	9	8	8	5	5	93
	25年度	11	6	5	17	6	3	7	4	5	6	5	7	82
	26年度	3	8	3	3	6	6	3	2	1	3	5	7	50
	27年度	10	2	4	6	2	3	2	6	4	5	4	3	51
	28年度	2	3	4	5	6	4	2	6	1	8	10	9	60
	29年度	2	1	6	1	5	5	3	6	2	2	2	6	41
	30年度	9	5	5	2	3	3	2	1	7	3	3	9	52
	元年度	5	5	3	9	7	3	2	2	3	5	6	8	58
	2年度	7	14	9	10	3	5	2						50
整理人員(人)	23年度	88	124	49	48	123	246	13	11	38	115	424	122	1,411
	24年度	220	223	39	52	321	95	402	114	69	96	100	48	1,401
	25年度	139	111	143	205	58	54	98	28	38	96	62	95	1,779
	26年度	41	329	45	28	130	138	45	23	8	27	65	217	1,127
	27年度	220	48	63	63	25	32	22	162	32	75	29	26	1,096
	28年度	15	142	23	94	51	61	14	67	6	61	281	136	797
	29年度	16	7	59	11	73	106	27	67	14	20	26	80	951
	30年度	103	43	47	27	21	29	19	5	123	36	146	106	506
	元年度	40	84	21	222	53	55	20	22	75	75	59	194	705
	2年度	89	203	162	207	42	53	19						775

2. 産業別、規模別状況(10月)

産業別	区分	事業所数	事業所規模					整理形態			整理人員			
			1000人以上	500人 5 999人	300人 5 499人	100人 5 299人	30人 5 99人	29人以下	倒産	廃止	縮小	計	常用	臨時
A, B	農, 林, 漁業	0										0		
C	鉱業, 採石業, 砂利採取業	0										0		
D	建設業	0										0		
E	製造業	0	0	0	0	0	0	0	0	0	0	0	0	0
	食料品製造業	0										0		
	繊維工業	0										0		
	化学工業	0										0		
	プラスチック製品製造業	0										0		
	鉄鋼業	0										0		
	金属製品製造業	0										0		
	はん用機械器具製造業	0										0		
	電子部品・デバイス・電子回路製造業	0										0		
	電気機械器具製造業	0										0		
	情報通信機械器具製造業	0										0		
	輸送用機械器具製造業	0										0		
	その他の製造業	0										0		
F	電気・ガス・熱供給・水道業	0										0		
G	情報通信業	0										0		
H	運輸業, 郵便業	0										0		
I	卸売業, 小売業	2						1	1			2	19	19
J	金融業, 保険業	0										0		
K	不動産業, 物品賃貸業	0										0		
L	学術研究, 専門・技術サービス業	0										0		
M	宿泊業, 飲食サービス業	0										0		
N	生活関連サービス業, 娯楽業	0										0		
O	教育, 学習支援業	0										0		
P	医療, 福祉	0										0		
Q	複合サービス事業	0										0		
R	サービス業	0										0		
その他		0										0		
合計		2	0	0	0	0	1	1	0	0	2	19	19	0

富山労働局

労働市場月報（令和2年10月）

発行者 富山労働局職業安定部職業安定課
所在地 富山市神通本町1丁目5番5号
電話 (076) 432-2782

『労働市場月報』は、富山労働局ホームページ
「事例・統計情報／職業紹介状況」に掲載しております。

(<https://jsite.mhlw.go.jp/toyama-roudoukyoku/>)
