

富山労働局発表
平成30年5月25日

報道関係者 各位

担	富山労働局職業安定部 職業対策課
当	課長 佐野 悌 課長補佐 加藤 弘之 地方障害者就業館 山岸さとみ 電話 076-432-2793

ハローワークにおける障害者の就職件数は減少

(平成29年度における障害者の職業紹介状況等)

平成29年度の富山県内ハローワークにおける障害者の就職件数は、減少となり、1,109件となりました。

就職率は、67.5%（前年度比4.4ポイント減）となりました。

ポイント

○新規求職申込件数は1,642件で、対前年度比30件、1.9%の増。また就職件数は1,109件で、同50件、4.3%の減。その他の障害者の新規求職申込件数及び就職件数が増加。

	新規求職 申込件数	対前年度(前年度比)	就職件数	対前年度(前年度比)
身体障害者	483件	12件増(2.5%増)	300件	8件増(2.7%増)
知的障害者	252件	3件減(1.2%減)	181件	37件減(17.0%減)
精神障害者	739件	32件減(4.2%減)	546件	38件減(6.5%減)
その他の障害者	168件	53件増(46.1%増)	82件	17件増(26.2%増)
合計	1,642件	30件増(1.9%増)	1,109件	50件減(4.3%減)

※その他の障害者とは、発達障害者、難治性疾患患者、高次脳機能障害等をいう。

○産業別で見ると、「医療・福祉」(485件)、「製造業」(196件)、「卸売業・小売業」(101件)での就職件数が多くなっている。

○解雇者数は16人。(平成28年度は17人)

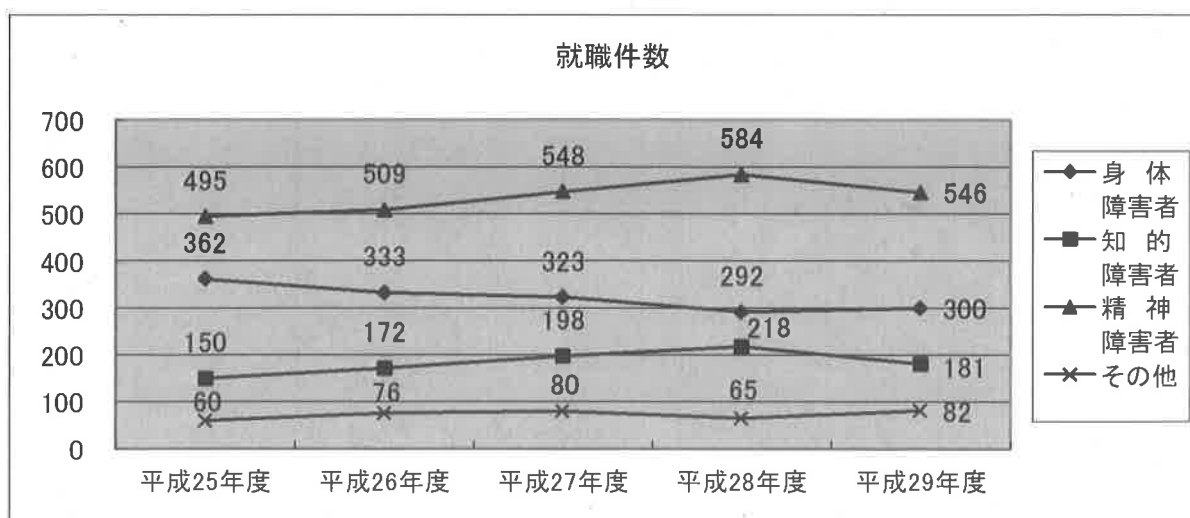
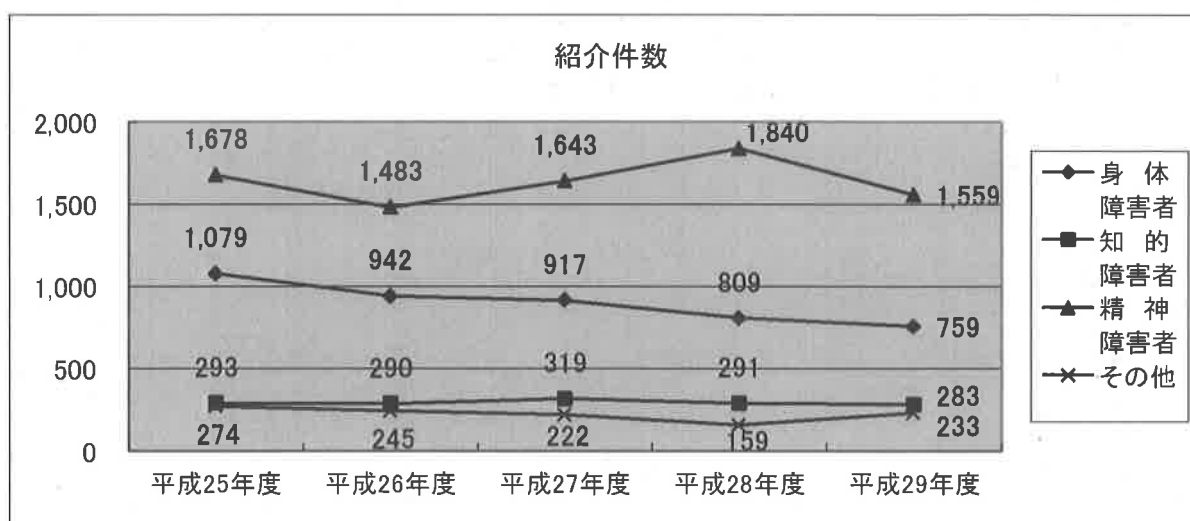
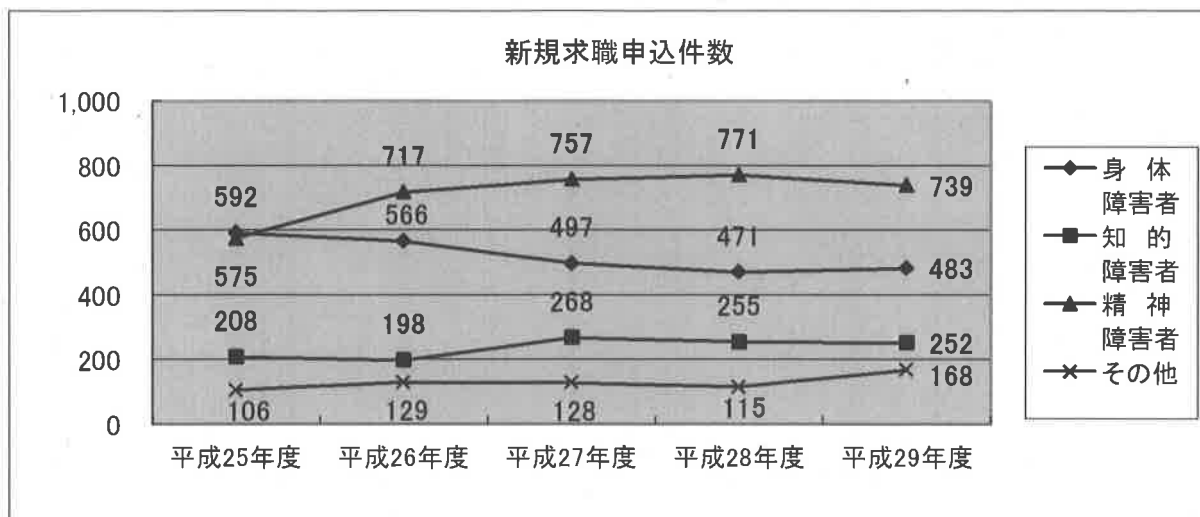
障害者の職業紹介状況

富山労働局

区分 年度	新規求職申込件数							紹介件数							就職件数							新規登録者数							有効求職者数							就職率
	合計	身体障害者	知的障害者	精神障害者	その他	合計	身体障害者	知的障害者	精神障害者	その他	合計	身体障害者	知的障害者	精神障害者	その他	合計	身体障害者	知的障害者	精神障害者	その他	合計	身体障害者	知的障害者	精神障害者	その他	合計	身体障害者	知的障害者	精神障害者	その他						
		うち重度	うち重度	うち重度			うち重度	うち重度	うち重度			うち重度	うち重度	うち重度			うち重度	うち重度	うち重度			うち重度	うち重度	うち重度			うち重度	うち重度	うち重度							
平成24年度	1,439	610	199	211	46	531	87	3,246	1,170	371	337	84	1,575	164	998	370	140	185	62	398	45	722	290	86	97	1	266	69	2,070	1,022	388	278	96	690	81	69.4%
平成25年度	1,481	592	211	208	51	575	106	3,324	1,079	343	293	77	1,678	274	1,067	362	119	150	47	495	60	736	303	104	95	0	257	81	2,099	986	376	293	92	727	93	72.0%
平成26年度	1,610	566	216	198	41	717	129	2,960	942	281	290	79	1,483	245	1,090	333	102	172	52	509	76	872	275	102	118	6	392	87	2,194	1,003	392	293	92	785	113	67.7%
平成27年度	1,650	497	186	268	48	757	128	3,101	917	325	319	92	1,643	222	1,149	323	116	198	65	548	80	836	252	97	131	1	358	95	2,358	1,016	407	324	96	885	132	69.6%
平成28年度	1,612	471	194	255	39	771	115	3,099	809	357	291	75	1,840	159	1,159	292	105	218	72	584	65	774	215	86	150	0	340	69	2,130	805	335	301	88	894	130	71.9%
平成29年 4月	143	45	16	19	6	61	18	219	57	35	19	6	124	19	99	20	13	39	19	36	4	62	20	6	4	0	23	15	1,940	675	276	278	86	855	132	69.2%
5月	143	52	17	13	4	60	18	254	68	23	19	7	144	23	94	24	8	13	7	48	9	67	21	7	4	0	29	13	2,005	709	288	279	84	879	138	65.7%
6月	115	44	20	9	2	54	8	212	58	26	9	2	129	16	104	29	11	5	2	57	13	53	26	14	4	0	16	7	1,942	716	294	234	69	861	131	90.4%
7月	142	36	16	20	0	72	14	224	57	23	19	6	130	18	80	28	14	7	2	42	3	69	18	9	14	0	30	7	1,998	722	301	248	67	894	134	56.3%
8月	186	41	15	59	1	72	14	194	64	21	12	2	100	18	68	13	6	6	1	42	7	113	19	7	51	0	33	10	2,053	711	292	290	67	916	136	36.6%
9月	178	47	23	48	7	68	15	226	63	27	22	4	115	26	88	25	9	10	2	49	4	94	18	9	34	0	30	12	2,108	714	294	321	71	930	143	49.4%
10月	138	45	16	19	6	59	15	332	108	39	24	7	181	19	125	45	18	12	6	57	11	63	19	7	9	0	26	9	2,131	713	295	329	76	943	146	90.6%
11月	119	36	15	9	1	60	14	256	63	18	22	5	152	19	96	30	15	6	3	53	7	45	15	8	3	0	19	8	2,109	710	294	328	81	924	147	80.7%
12月	105	21	7	13	2	60	11	176	33	11	19	3	106	18	84	17	4	14	3	46	7	49	12	4	7	1	22	8	2,112	704	290	329	108	931	148	80.0%
平成30年 1月	111	42	12	9	4	50	10	209	50	14	29	14	118	12	77	19	7	11	4	42	5	44	19	6	2	0	15	8	2,084	702	288	321	108	913	148	69.4%
2月	124	34	10	20	8	53	17	229	68	23	45	22	92	24	99	20	9	32	17	40	7	45	12	3	3	0	20	10	2,136	717	292	326	109	935	158	79.8%
3月	138	40	13	14	5	70	14	303	70	26	44	12	168	21	95	30	9	26	8	34	5	71	22	7	4	1	34	11	2,110	700	280	327	114	935	148	68.8%
平成29年度	1,642	483	180	252	46	739	168	2,834	759	286	283	90	1,559	233	1,109	300	123	181	74	546	82	775	221	87	139	2	297	118	2,061	708	290	301	87	910	142	67.5%
対前年同期比	1.9	2.5 ▲7.2	▲1.2	17.9 ▲4.2	46.1	▲8.6	▲6.2 ▲19.9	▲2.7	20.0 ▲15.3	46.5	▲4.3	2.7	17.1 ▲17.0	2.8 ▲6.5	26.2	0.1	2.8	1.2 ▲7.3	—	▲12.6	71.0	▲3.2	▲12.0 ▲13.4	0.0 ▲1.1	1.8	9.2										

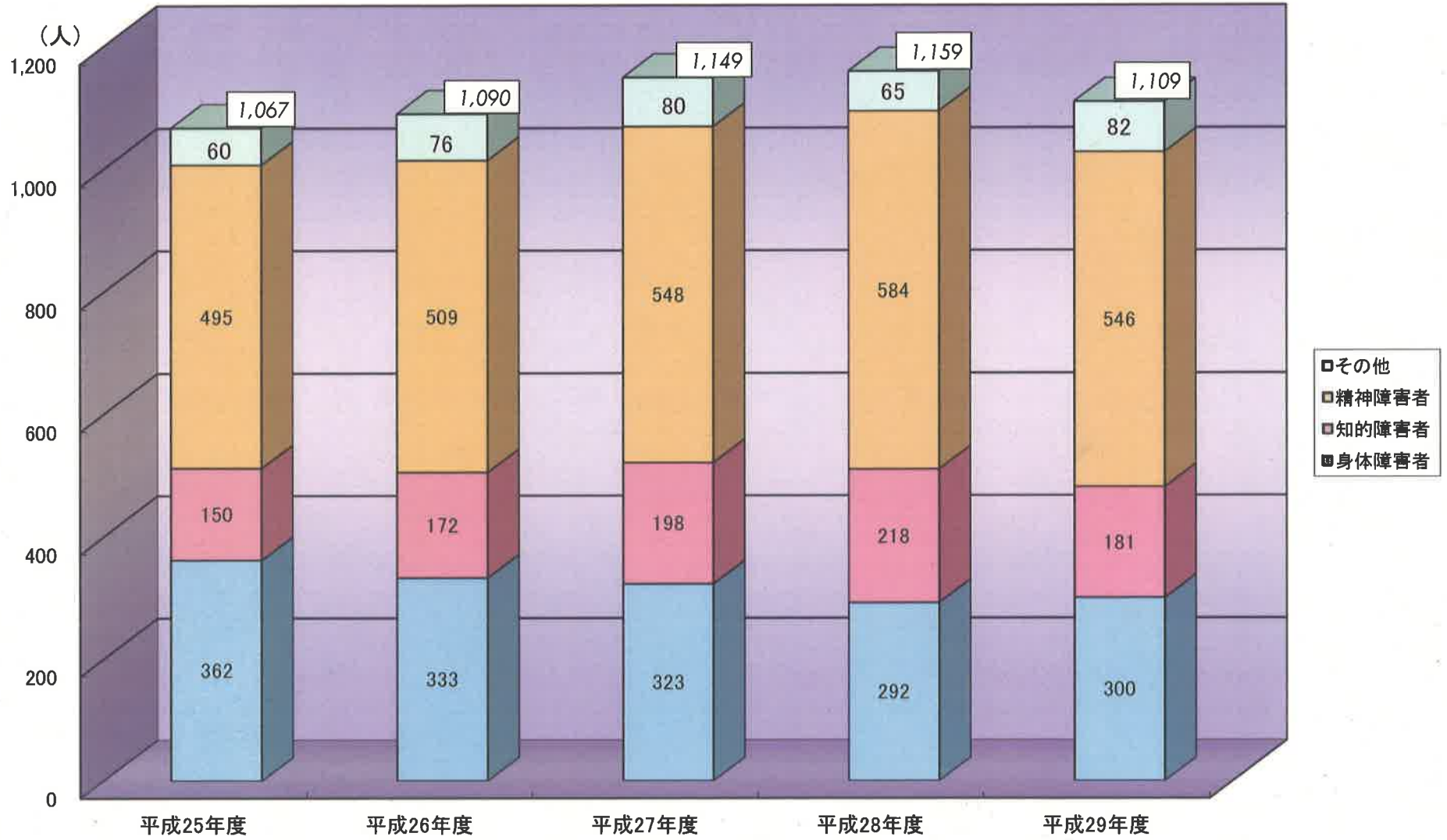
(注)有効求職者の年度欄は、平均値数である。各年度の就職率は、年間就職件数／年間新規求職申込件数

障害者の新規申込・紹介・就職状況



障害者の就職件数

富山労働局



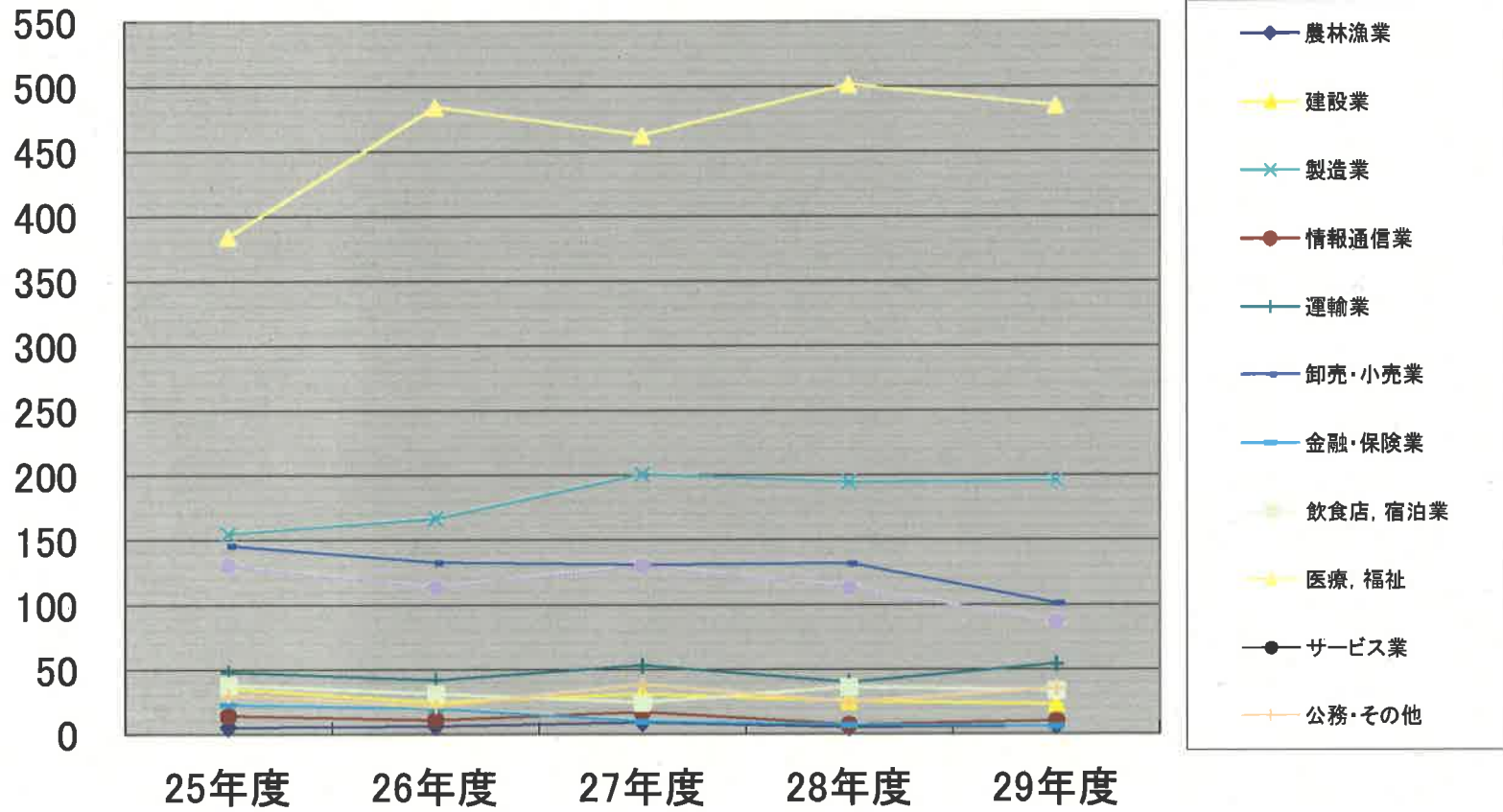
障害者の就職状況（産業別・職業別）

平成29年度

富山労働局

項目		月別												合計
		4月	5月	6月	7月	8月	9月	10月	11月	12月	1月	2月	3月	
産	AB 農, 林, 漁業	0	0	2	1	0	0	2	1	0	0	0	0	6
	C 鉱業, 採石業, 砂利採取業	0	0	0	0	0	0	0	0	0	0	0	0	0
	D 建設業	1	2	0	5	2	0	4	4	1	1	2	1	23
	E 製造業	12	13	11	12	9	17	22	31	15	15	19	20	196
	F 電気・ガス・熱供給・水道業	0	0	0	0	0	0	2	1	1	0	0	0	4
	G 情報通信業	0	0	0	1	0	1	1	2	0	2	2	1	10
	H 運輸業, 郵便業	5	5	5	5	2	7	6	6	2	2	5	4	54
	I 卸売業, 小売業	7	7	9	9	4	10	16	9	8	7	9	6	101
	J 金融業, 保険業	0	1	1	0	0	0	4	0	0	0	0	0	6
	K 不動産業, 物品賃貸業	0	1	0	0	2	2	0	1	2	0	0	1	9
	L 学術研究, 専門・技術サービス	1	2	1	0	1	2	1	1	2	1	0	0	12
	M 宿泊業, 飲食サービス業	2	6	5	2	1	0	3	2	3	3	4	2	33
	N 生活関連サービス業, 娯楽業	0	2	4	2	0	0	3	1	3	0	3	3	21
	O 教育, 学習支援業	1	0	3	1	1	2	5	0	3	0	1	4	21
	P 医療, 福祉	55	44	50	33	36	40	46	32	34	38	35	42	485
	Q 複合サービス事業	1	0	1	0	0	0	0	0	1	0	2	1	6
	R サービス業	14	9	7	7	7	6	8	4	6	3	11	5	87
	ST 公務・その他	0	2	5	2	3	1	2	1	3	5	6	5	35
	合計	99	94	104	80	68	88	125	96	84	77	99	95	1,109
業	A 管理的職業	0	0	0	0	1	0	0	0	0	0	0	0	1
	B 専門的・技術的職業	6	6	10	2	2	8	5	2	2	5	9	8	65
	C 事務的職業	8	14	13	6	12	6	18	16	10	12	13	9	137
	D 販売の職業	5	2	2	12	4	7	11	7	6	3	6	4	69
	E サービスの職業	6	16	11	7	6	10	11	17	8	3	12	10	117
	F 保安の職業	0	1	1	2	1	0	5	0	0	0	1	2	13
	G 農林漁業の職業	3	2	2	1	0	0	2	1	0	1	1	3	16
	H 生産工程の職業	23	17	17	21	15	17	31	21	22	22	16	23	245
	I 輸送・機械運転の職業	3	3	3	6	1	4	3	4	3	1	2	5	38
	J 建設・採掘の職業	1	1	0	1	0	0	1	3	1	0	1	0	9
	K 運搬・清掃・包装等の職業	44	32	45	22	26	36	38	25	32	30	38	31	399
	分類不能の職業	0	0	0	0	0	0	0	0	0	0	0	0	0
	合計	99	94	104	80	68	88	125	96	84	77	99	95	1,109

障害者の就職状況(産業別)



障害者解雇届年度別受理状況

	解雇者合計	内訳		
		身体障害	知的障害	精神障害
平成20年度	55	44	10	1
平成21年度	59	45	14	0
平成22年度	14	9	4	1
平成23年度	18	13	4	1
平成24年度	25	14	5	6
平成25年度	13	6	7	0
平成26年度	14	9	4	1
平成27年度	47	12	10	25
平成28年度	17	9	4	4
平成29年度	16	4	2	10

解雇理由別

		4月	5月	6月	7月	8月	9月	10月	11月	12月	1月	2月	3月	合計
事業廃止	29年度	0	0	0	0	0	0	0	0	0	0	0	1	1
	28年度	0	1	0	0	0	0	2	0	0	0	2	0	5
事業縮小	29年度	0	0	8	0	0	7	0	0	0	0	0	0	15
	28年度	2	0	0	4	0	0	0	2	0	0	1	1	10
本人の責	29年度	0	0	0	0	0	0	0	0	0	0	0	0	0
	28年度	0	0	0	0	0	0	0	0	0	0	0	0	0
その他	29年度	0	0	0	0	0	0	0	0	0	0	0	0	0
	28年度	1	1	0	0	0	0	0	0	0	0	0	0	2
労働局計	29年度	0	0	8	0	0	7	0	0	0	0	0	1	16
	28年度	3	2	0	4	0	0	2	2	0	0	3	1	17

障害種別

		4月	5月	6月	7月	8月	9月	10月	11月	12月	1月	2月	3月	合計
身体	29年度	0	0	2	0	0	1	0	0	0	0	0	1	4
	28年度	0	1	0	3	0	0	0	2	0	0	2	1	9
知的	29年度	0	0	1	0	0	1	0	0	0	0	0	0	2
	28年度	0	0	0	1	0	0	2	0	0	0	1	0	4
精神	29年度	0	0	5	0	0	5	0	0	0	0	0	0	10
	28年度	3	1	0	0	0	0	0	0	0	0	0	0	4
労働局計	29年度	0	0	8	0	0	7	0	0	0	0	0	1	16
	28年度	3	2	0	4	0	0	2	2	0	0	3	1	17