

事業所名	(ふりがな) えすてあーる かぶしがいいしゃ	事業内容	女性用下着素材及び製品、産業資材の企画・製造・販売（卸）
	エステアール株式会社	企業HP	http://www.str.or.jp/
所在地	富山県小矢部市矢水町 355-1	他事業所	南砺事業所（富山県南砺市坪野 285）

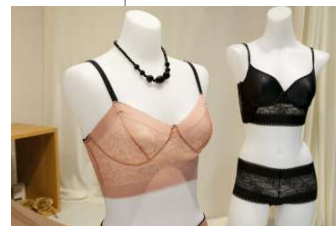
事業所の様子

外観（本社）



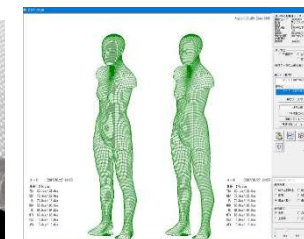
主な商品

レディースインナー、補整下着、スポーツインナー、オーダーメイド下着、インナー用生地、ベットパッド、人工芝など。



クーゼット（三次元身体計測機）

計測しにくい部分も光センサーで正確に計測でき、オーダーメイド下着の製作などに利用しています。



当社は、10代～60代までの広い年齢層が働いており、男女比は4：6くらいです。

会社の特長・事業内容等

私たちが扱う商品は「繊維」です。インナー用生地・インナー製品をはじめカーテン、ベットパッドなどの日用品資材、人工芝やカーシートなどの産業用資材など多岐に渡ります。グループ企業に編立工場、縫製工場があり、グループ内で生地から繊維製品まで一貫生産ができるのが強みです。

OEM・ODM で培った技術と知識を生かし、動きの速いグローバルに通用するオンリーワンのモノづくりを目指しています。営業、生地の開発、インナー製品の企画・開発、生産管理など様々な部門があります。縫製拠点は、国内に1工場、中国に3工場、新たにベトナムで工場建設を進めています。

ワーク・ライフバランス・福利厚生等

・育児休暇制度
女性の育児休業は取得率100%で、復帰後は短時間勤務制度があります。男性の育休取得実績あり
介護休業、看護休暇 取得実績あり
短時間勤務制度（小学校入学まで）
・月に1～2回土曜出勤がある場合もありますが、連休の土曜日は基本的にお休みで、行事や旅行などにも行きやすいです。

・資格取得支援 業務に資すると認められる資格の取得費用補助
・半日有休取得可能
・アクティビティ（バーベキュー、社員旅行、忘年会など）自由参加
・生理休暇

入社後の研修では、関係部署や工場での研修を行っています。